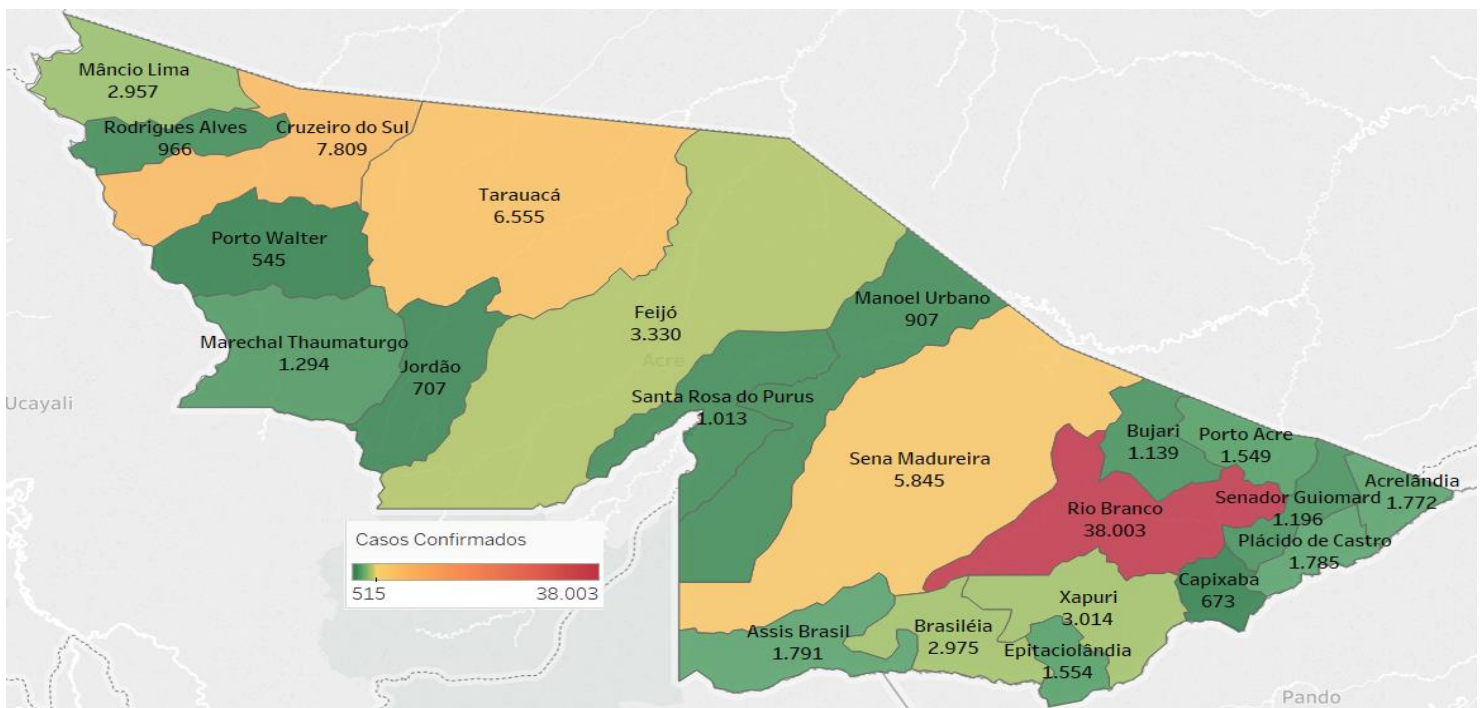


SITUAÇÃO ATUAL DOS CASOS CONFIRMADOS DA COVID-19 NO ESTADO DO ACRE



DISTRIBUIÇÃO DOS CASOS CONFIRMADOS POR MUNICÍPIO DE RESIDÊNCIA



ARRECAÇÃO DE DADOS DAS ÚLTIMAS 24 HORAS

COVID-19

BOLETIM ACRE

SECRETARIA DE ESTADO DE
SAÚDE



As notificações no Estado do Acre começaram a ocorrer a partir do dia 02/03/2020, seguindo até o dia 15/03/20 em média com 2 notificações diárias, após a confirmação dos primeiros casos, no dia 17 de março, as notificações aumentaram de forma significativa. No Estado, até o momento, são 240.293 casos notificados, tendo sido 152.863 (63,6%) casos descartados, 87.379 (36,4%) confirmados e 51 em análise por PCR (Tabela 1). O Estado do Acre apresentou um aumento de 88 casos confirmados, sendo 11 casos novos na fase clínica da doença (RT-PCR) e 77 casos com imunidade para o SARS CoV2 (TR), caracterizando contato anterior com o vírus, não sendo possível determinar o período de contágio. Esses valores são adicionados ao número total de casos confirmados da doença.

TABELA 1 – DISTRIBUIÇÃO DE CASOS DA COVID-19SEGUNDO MUNICÍPIO DE RESIDÊNCIA, ACRE, 2020/2021***

Municípios	Casos notificados	Casos confirmados	Casos descartados	Em análise	
				Merieux	Lacen
Acrelândia	6.237	1.772	4.465	0	0
Assis Brasil	4.011	1.791	2.217	0	3
Brasileia	8.662	2.975	5.679	0	8
Bujari	4.368	1.139	3.228	0	1
Capixaba	1.783	673	1.109	0	1
Cruzeiro do Sul	18.859	7.809	11.049	1	0
Epitaciolândia	4.928	1.554	3.369	0	5
Feijó	6.902	3.330	3.571	0	1
Jordão	1.895	707	1.188	0	0
Mâncio Lima	6.532	2.957	3.575	0	0
Manoel Urbano	2.436	907	1.529	0	0
M. Thaumaturgo	3.157	1.294	1.863	0	0
Plácido de Castro	5.220	1.785	3.435	0	0
Porto Acre	4.108	1.549	2.556	0	3
Porto Walter	1.218	545	673	0	0
Rio Branco	117.740	38.003	79.721	13	3
Rodrigues Alves	2.829	966	1.863	0	0
Santa Rosa do Purus	2.091	1.013	1.078	0	0
Sena Madureira	16.168	5.845	10.322	0	1
Senador Guiomard	6.279	1.196	5.081	0	2
Tarauacá	9.308	6.555	2.749	0	4
Xapuri	5.562	3.014	2.543	0	5
TOTAL	240.293	87.379	152.863	14	37

Fonte: Laboratório Charles Mérieux; LACEN- Acre; E-SUS VE (notifica.saude.gov.br)

*Dados parciais sujeitos à revisão/alteração.

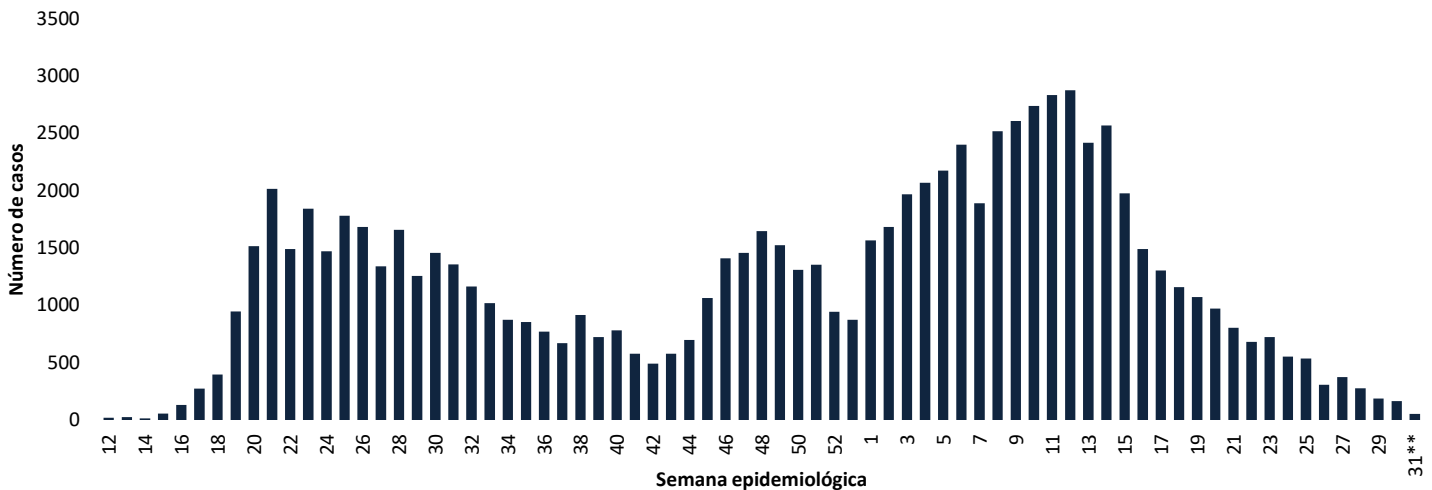
**Exame de avaliação laboratorial para detecção de COVID-19

COVID-19

BOLETIM ACRE

De acordo com as semanas epidemiológicas (SE), os casos da COVID-19 apresentaram tendência de aumento até a SE 21/2020, entre as semanas 22 a 30/2020 os casos confirmados apresentaram flutuações, da SE 31 a 37/2020 verifica-se uma tendência de redução. Entretanto, a partir da SE 38/2020 os casos voltaram a apresentar flutuações, com tendência de aumento entre as SE 43-48/2020, a partir da SE 49/2020 os casos apresentaram flutuações, com forte tendência de aumento a partir da SE 01/2021, excetuando-se a SE 07/2021. Observa-se, a partir da SE 13/2021 uma tendência de redução no número de casos confirmados (Gráfico 1). Atualmente, o Estado do Acre tem o registro de 1.804 óbitos por COVID-19, que ocorreram entre os dias 06 de abril de 2020 a 01 de agosto de 2021 (Gráfico 2).

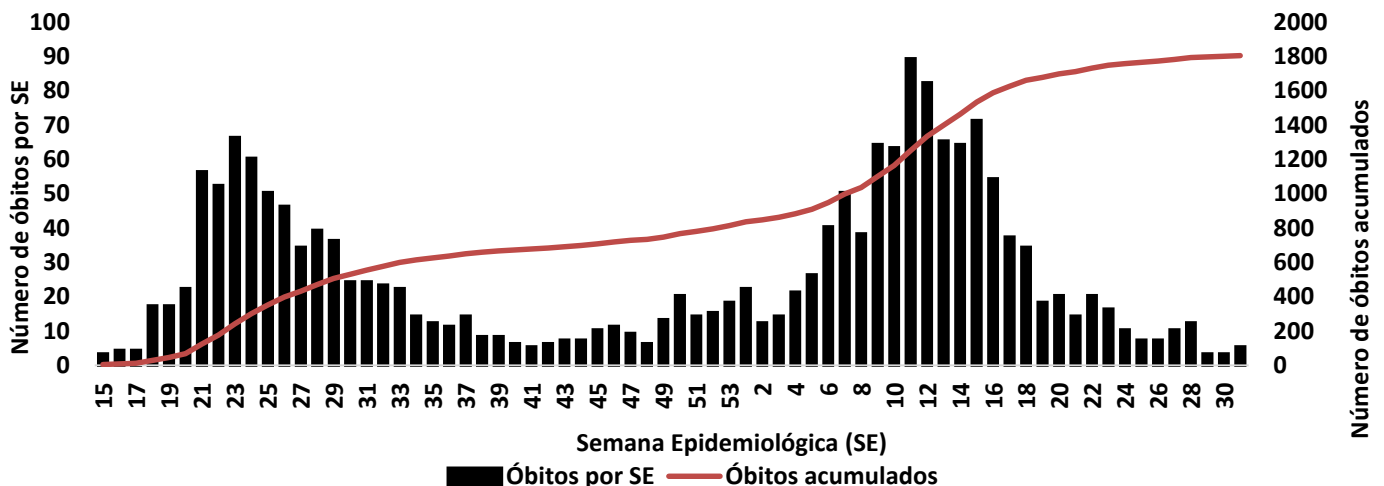
GRÁFICO 1 – DISTRIBUIÇÃO DO NÚMERO DE CASOS CONFIRMADOS DA COVID-19 POR SEMANA EPIDEMIOLÓGICA, ACRE, 2020/2021*



Fonte: Laboratório Charles Mérieux; LACEN- Acre; E-SUS VE (notifica.saude.gov.br)

*Dados parciais sujeitos à revisão/alteração. **Semana Epidemiológica 31 (Dados até o dia 06/08/2021)

GRÁFICO 2 – DISTRIBUIÇÃO DO NÚMERO DE ÓBITOS E CURVA ACUMULADA POR COVID-19, CONFORME SEMANA EPIDEMIOLÓGICA DA OCORRÊNCIA, ACRE, 2020/2021*



Fonte: Laboratório Charles Mérieux; LACEN- Acre; E-SUS VE (notifica.saude.gov.br)

*Dados parciais sujeitos à revisão/alteração. **Semana Epidemiológica 31 (Dados até o dia 06/08/2021)

ARRECAÇÃO DE DADOS DAS ÚLTIMAS 24 HORAS

COVID-19

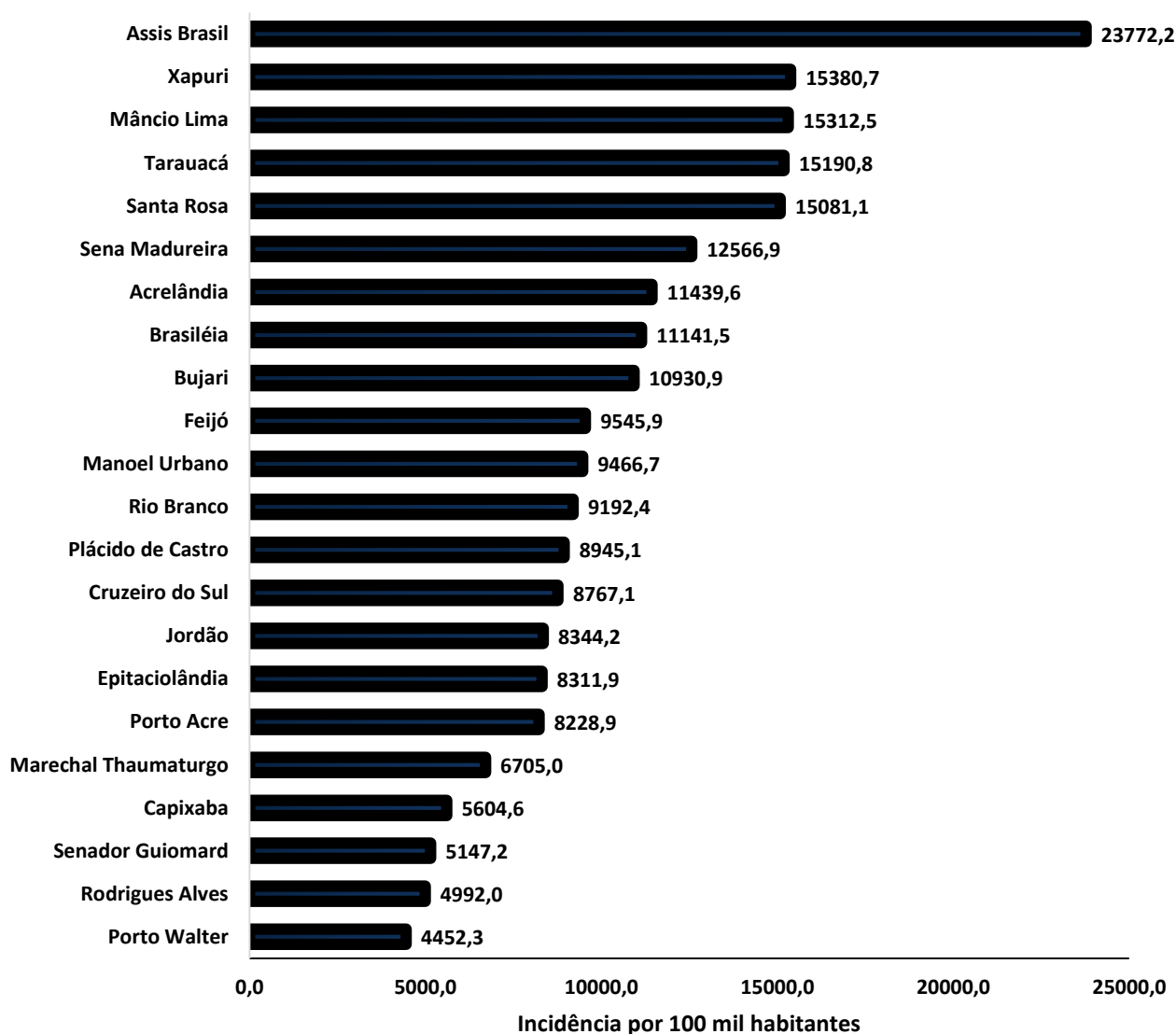
BOLETIM ACRE

SECRETARIA DE ESTADO DE
SAÚDE



A incidência da COVID-19 no Acre é de 9.768,8 casos por 100.000 habitantes, o municípios Assis Brasil e Xapuri apresentam as maiores incidências do Estado com 23.772,2 e 15.380,7/100.000 habitantes, respectivamente (Gráfico 3).

GRÁFICO 3 - INCIDÊNCIA DA COVID-19 SEGUNDO MUNICÍPIO DE RESIDÊNCIA, ACRE, 2020/2021**



Fonte: Laboratório Charles Mérieux; LACEN- Acre; E-SUS VE (notifica.saude.gov.br)

*Para cada 100.000 habitantes.

**Dados parciais sujeitos à revisão/alteração.

Dos casos positivos, em relação ao sexo, 39.689 (45,4%) casos são do sexo masculino e 47.690 (54,6%) do sexo feminino, quanto à faixa etária dos casos confirmados, a maior proporção encontra-se entre 30 a 39 anos em ambos os sexos (Gráfico 4).

ARRECAÇÃO DE DADOS DAS ÚLTIMAS 24 HORAS

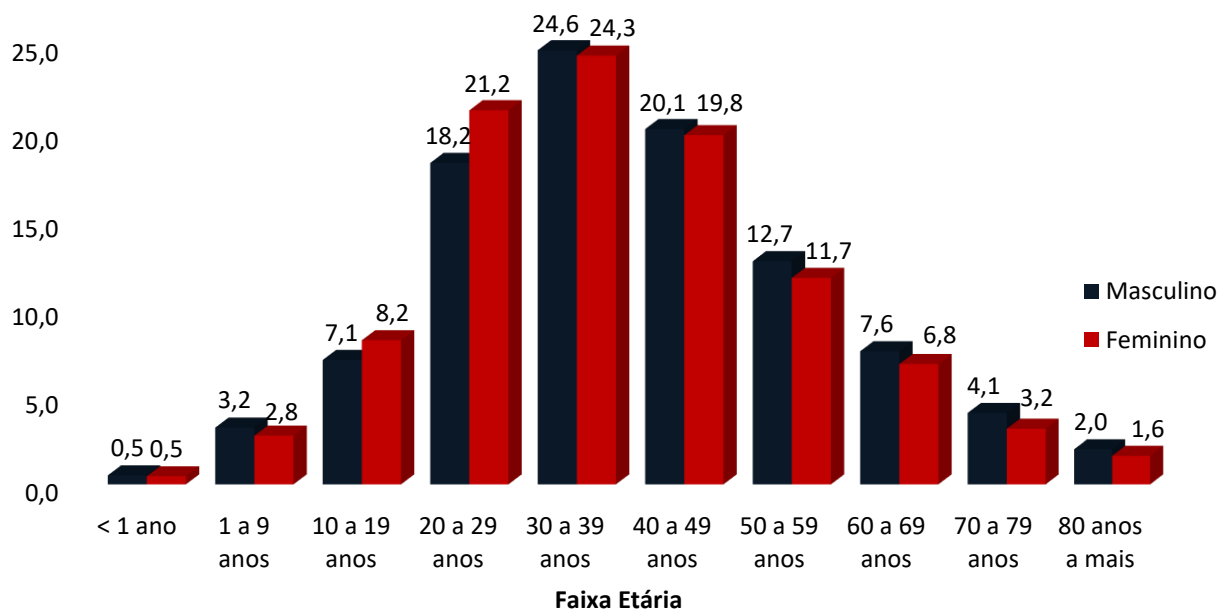
COVID-19

BOLETIM ACRE

SECRETARIA DE ESTADO DE
SAÚDE



GRÁFICO 4. DISTRIBUIÇÃO DOS CASOS CONFIRMADOS* DE COVID-19 POR SEXO E FAIXA ETÁRIA, ACRE, 2020/2021*

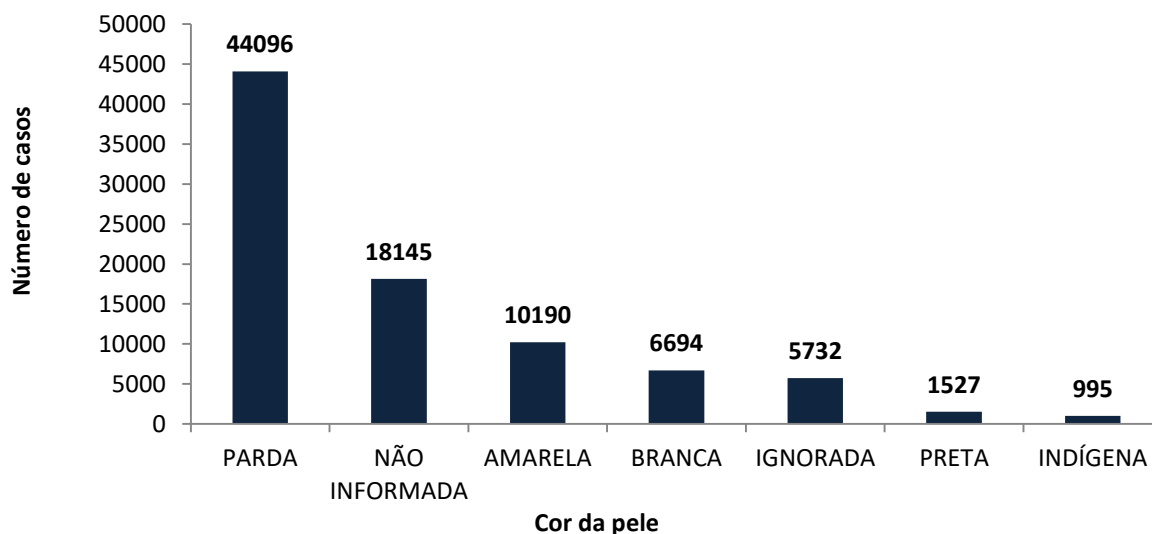


Fonte: Laboratório Charles Mérieux; LACEN- Acre; E-SUS VE (notifica.saude.gov.br)

*Dados parciais sujeitos à revisão/alteração

De acordo com a variável cor da pele, a maior proporção de casos positivos é de pessoas pardas (50,5%). Entretanto, verifica-se que 27,3% dos casos confirmados não possuem o registro desta informação (Gráfico 5).

GRÁFICO 5. DISTRIBUIÇÃO DOS CASOS CONFIRMADOS* DE COVID-19 POR COR DA PELE, ACRE, 2020/2021*



Fonte: Laboratório Charles Mérieux; LACEN- Acre; E-SUS VE (notifica.saude.gov.br)

*Dados parciais sujeitos à revisão/alteração

ARRECAÇÃO DE DADOS DAS ÚLTIMAS 24 HORAS

COVID-19

BOLETIM ACRE

SECRETARIA DE ESTADO DE
SAÚDE



A partir do dia 09 de abril de 2020, o Departamento de Vigilância em Saúde do Estado do Acre considera que os municípios que apresentam casos confirmados da COVID-19 encontram-se na fase de transmissão comunitária ou sustentada, pois não é possível mais estabelecer vínculo epidemiológico entre os casos. A maior parte dos casos positivos estão evoluindo sem complicações, não necessitando de internação, apenas com indicação de isolamento domiciliar por 14 dias para tratamento e recuperação. Até o momento, 84.953 receberam alta, por já ter cumprido os 14 dias e não estarem apresentando mais os sintomas da doença. Entretanto, 1.804 óbitos foram registrados no Estado, o município de Rio Branco apresenta o maior número, 1.082 óbitos. O Acre apresenta um coeficiente de mortalidade (óbitos por 100 mil habitantes) de 201,7 e de letalidade de 2,1%, sendo que o maior coeficiente de mortalidade verifica-se no município de Assis Brasil (318,6/100.000 habitantes) e de letalidade em Senador Guiomard (3,5%) – Tabela 2.

TABELA 2. DISTRIBUIÇÃO DOS CASOS CONFIRMADOS SEGUNDO A EVOLUÇÃO, ACRE, 2020/2021*

Municípios	Nº de testes realizados	Casos confirmados	Altas	Óbitos	Letalidade** (%)	Mortalidade*** (100.000 hab)
Acrelândia	6.237	1.772	1.727	37	2,1	238,9
Assis Brasil	4.011	1.791	1.753	24	1,3	318,6
Brasileia	8.662	2.975	2.880	42	1,4	157,3
Bujari	4.368	1.139	1.119	17	1,5	163,1
Capixaba	1.783	673	649	17	2,5	141,6
Cruzeiro do Sul	18.859	7.809	7.633	162	2,1	181,9
Epitaciolândia	4.928	1.554	1.496	35	2,3	187,2
Feijó	6.902	3.330	3.236	62	1,9	177,7
Jordão	1.895	707	705	2	0,3	23,6
Mâncio Lima	6.532	2.957	2.918	31	1,0	160,5
Manoel Urbano	2.436	907	893	14	1,5	146,1
M. Thaumaturgo	3.157	1.294	1.277	11	0,9	57,0
Plácido de Castro	5.220	1.785	1.749	19	1,1	95,2
Porto Acre	4.108	1.549	1.486	38	2,5	201,9
Porto Walter	1.218	545	539	6	1,1	49,0
Rio Branco	117.740	38.003	36.630	1.082	2,8	261,7
Rodrigues Alves	2.829	966	941	12	1,2	62,0
Santa Rosa do Purus	2.091	1.013	1.005	7	0,7	104,2
Sena Madureira	16.168	5.845	5.755	67	1,1	144,1
Senador Guiomard	6.279	1.196	1.150	42	3,5	180,8
Tarauacá	9.308	6.555	6.457	46	0,7	106,6
Xapuri	5.562	3.014	2.955	31	1,0	158,2
TOTAL	240.293	87.379	84.953	1.804	2,1	201,7

Fonte: Laboratório Charles Mérieux; LACEN- Acre; E-SUS VE (notifica.saude.gov.br)

*Dados parciais sujeitos à revisão/alteração

** Proporção de óbitos entre os casos confirmados

***Óbitos por 100 mil habitantes

ARRECAÇÃO DE DADOS DAS ÚLTIMAS 24 HORAS

COVID-19

BOLETIM ACRE

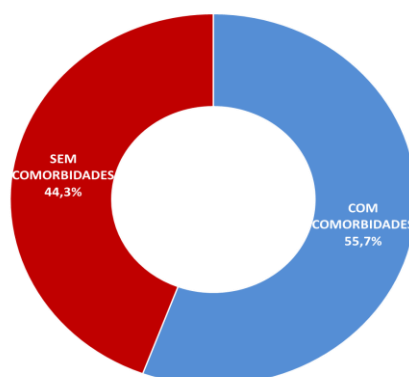
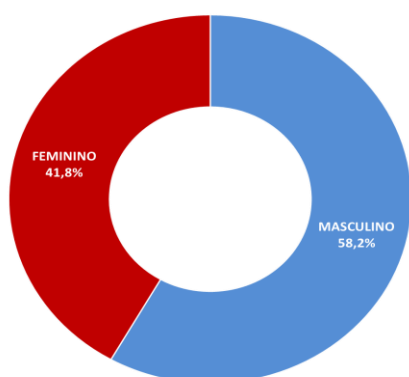
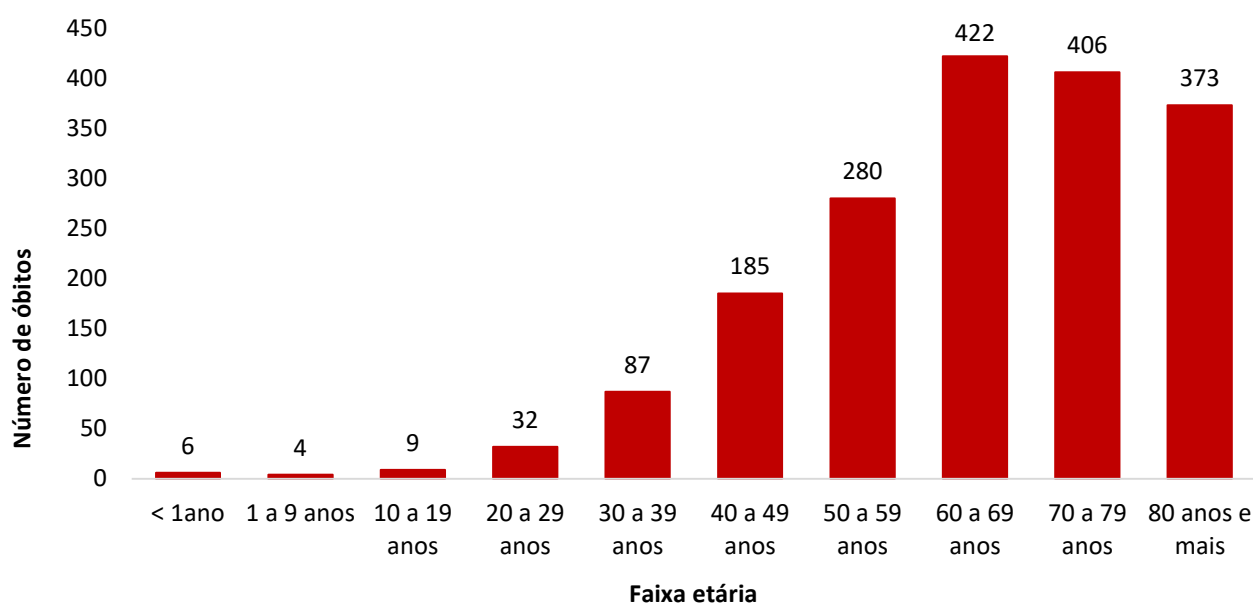
SECRETARIA DE ESTADO DE
SAÚDE



Em relação aos óbitos pode-se observar que 66,6% (1.201 casos) ocorreram em pessoas acima de 60 anos. De acordo com o sexo, 1.050 (58,2%) óbitos ocorreram no sexo masculino e 754 (41,8%) no sexo feminino. Dentre os 1.804 óbitos, 1.004 (55,7%) deles tinham alguma comorbidade, porém verifica-se que 800 (44,3%) das pessoas que evoluíram para o óbito não tinham histórico de comorbidades (Gráfico 6).

Observação: Os óbitos lançados no boletim diário, somente são contabilizados após a liberação do resultado laboratorial e/ou investigação epidemiológica. Os dois óbitos lançados no boletim de hoje são das últimas 24 horas.

GRÁFICO 6. DISTRIBUIÇÃO DOS ÓBITOS POR COVID-19 SEGUNDO FAIXA ETÁRIA, SEXO E COMORBIDADES, ACRE, 2020/2021*.



Fonte: Laboratório Charles Mérieux; LACEN- Acre; E-SUS VE (notifica.saude.gov.br)

*Dados parciais sujeitos à revisão/alteração

COVID-19

BOLETIM ACRE

SECRETARIA DE ESTADO DE
SAÚDE

De acordo com a faixa etária, observa-se uma relação direta entre a idade e os óbitos, quanto maior a idade, maior também a letalidade da doença (Tabela 3).

TABELA 3. CASOS CONFIRMADOS DA COVID-19, ÓBITOS ABSOLUTOS E ÓBITOS POR 1.000 CASOS NO ACRE, CONFORME A FAIXA ETÁRIA, 2020/2021.

Faixa etária	Nº de casos positivos	Nº de óbitos	Óbitos por 1.000 casos
< 1ano	425	6	14,1
1 a 9 anos	2.602	4	1,5
10 a 19 anos	6.712	9	1,3
20 a 29 anos	17.325	32	1,8
30 a 39 anos	21.329	87	4,1
40 a 49 anos	17.415	185	10,6
50 a 59 anos	10.621	280	26,4
60 a 69 anos	6.265	422	67,4
70 a 79 anos	3.119	406	130,2
80 anos e mais	1.566	373	238,2
TOTAL	87.379	1.804	20,6

Fonte: Laboratório Charles Mérieux; LACEN- Acre; E-SUS VE (notifica.saude.gov.br)

*Dados parciais sujeitos à revisão/alteração

NOTIFICAÇÃO DE CASOS SUSPEITOS

A notificação de casos suspeitos, quando da concordância com os critérios recomendados pelo Ministério da Saúde, deve ser realizada às autoridades epidemiológicas, como: CIEVS Estadual e Secretaria Municipal de Saúde e preencher a ficha de notificação disponível no site:

<http://notifica.saude.gov.br>.

PAINEL DE VISUALIZAÇÃO COVID-19 ACRE

✓ Link para visualização: <http://covid19.ac.gov.br/>

EQUIPE RESPONSÁVEL PELA ELABORAÇÃO DO BOLETIM

Antônia Zacarias Campêlo
Renata Sonaira Cordeiro Meireles
Elizabeth Pimentel Ferreira
Helena Albuquerque Catão Feitoza
Marcos Venicius Malveira de Lima

ARRECAÇÃO DE DADOS DAS ÚLTIMAS 24 HORAS

COVID-19

BOLETIM ACRE

SECRETARIA DE ESTADO DE
SAÚDE



Anexo 1 – DISTRIBUIÇÃO DE CASOS DA COVID-19 SEGUNDO MUNICÍPIO DE RESIDÊNCIA E CONFORME O TIPO DE EXAME, ACRE, 2020/2021***

MUNICÍPIOS	CASOS NOTIFICADOS						CASOS CONFIRMADOS						CASOS DESCARTADOS					EM ANÁLISE		
	PCR MERIEUX	PCR LACEN	TR	SOROLOGIA	CE	Total	PCR MERIEUX	PCR LACEN	TR	SOROLOGIA	CE	Total	PCR MERIEUX	PCR LACEN	TR	SOROLOGIA	Total	PCR MERIEUX	PCR LACEN	Total
Acrelândia	156	2.074	3.998	5	4	6.237	58	849	861	0	4	1.772	98	1.225	3.137	5	4.465	0	0	0
Assis Brasil	31	728	3.252	0	0	4.011	12	286	1.493	0	0	1.791	19	439	1.759	0	2.217	0	3	3
Brasileia	176	4.665	3.814	6	1	8.662	35	2.162	775	2	1	2.975	141	2.495	3.039	4	5.679	0	8	8
Bujari	400	1.607	2.359	1	1	4.368	152	572	414	0	1	1.139	248	1.034	1.945	1	3.228	0	1	1
Capixaba	723	391	666	3	0	1.783	337	167	169	0	0	673	386	223	497	3	1.109	0	1	1
Cruzeiro do Sul	1.007	1.642	15.665	542	3	18.859	346	448	6.767	245	3	7.809	660	1.194	8.898	297	11.049	1	0	1
Epitaciolândia	100	2.335	2.489	1	3	4.928	57	1.007	486	1	3	1.554	43	1.323	2.003	0	3.369	0	5	5
Feijó	3.182	1.910	1.807	2	1	6.902	1.467	889	971	2	1	3.330	1.715	1.020	836	0	3.571	0	1	1
Jordão	10	41	1.844	0	0	1.895	5	2	700	0	0	707	5	39	1.144	0	1.188	0	0	0
Mâncio Lima	69	136	6.183	144	0	6.532	38	35	2.848	36	0	2.957	31	101	3.335	108	3.575	0	0	0
Manoel Urbano	72	151	2.210	1	2	2.436	28	50	827	0	2	907	44	101	1.383	1	1.529	0	0	0
M. Thaumaturgo	19	108	3.030	0	0	3.157	7	22	1.265	0	0	1.294	12	86	1.765	0	1.863	0	0	0
Plácido de Castro	1.820	1.100	2.297	2	1	5.220	695	407	681	1	1	1.785	1.125	693	1.616	1	3.435	0	0	0
Porto Acre	830	2.268	1.008	2	0	4.108	366	884	299	0	0	1.549	464	1.381	709	2	2.556	0	3	3
Porto Walter	11	30	1.107	69	1	1.218	4	7	502	31	1	545	7	23	605	38	673	0	0	0
Rio Branco	66.285	15.156	36.035	187	77	117.740	27.666	3.514	6.651	95	77	38.003	38.606	11.639	29.384	92	79.721	13	3	16
Rodrigues Alves	27	68	2.728	6	0	2.829	16	11	936	3	0	966	11	57	1.792	3	1.863	0	0	0
Santa Rosa	36	26	2.027	0	2	2.091	15	5	991	0	2	1.013	21	21	1.036	0	1.078	0	0	0
Sena Madureira	2.373	1.737	12.027	28	3	16.168	941	474	4.412	15	3	5.845	1.432	1.262	7.615	13	10.322	0	1	1
Senador Guiomard	466	1.227	4.512	70	4	6.279	244	468	475	5	4	1.196	222	757	4.037	65	5.081	0	2	2
Tarauacá	276	1.468	7.560	1	3	9.308	125	524	5.903	0	3	6.555	151	940	1.657	1	2.749	0	4	4
Xapuri	101	2.534	2.926	0	1	5.562	43	761	2.209	0	1	3.014	58	1.768	717	0	2.543	0	5	5
TOTAL	78.170	41.402	119.544	1.070	107	240.293	32.657	13.544	40.635	436	107	87.379	45.499	27.821	78.909	634	152.863	14	37	51

Fonte: Laboratório Charles Mérieux; LACEN- Acre; E-SUS VE (notifica.saude.gov.br).

*Dados parciais sujeitos à revisão/alteração.

**Exame de avaliação laboratorial para detecção de COVID-19.