

ARRECAÇÃO DE DADOS DAS ÚLTIMAS 24 HORAS

COVID-19

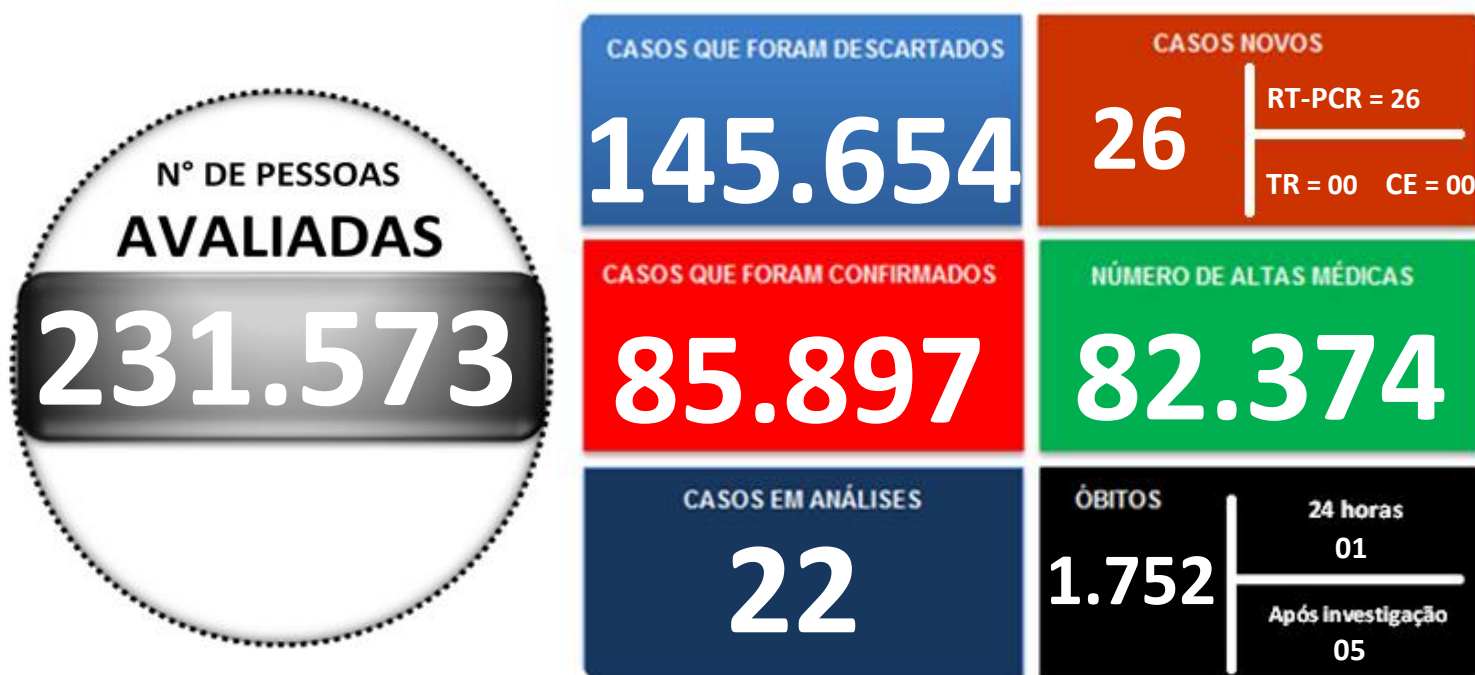
BOLETIM ACRE

SECRETARIA DE ESTADO DE
SAÚDE

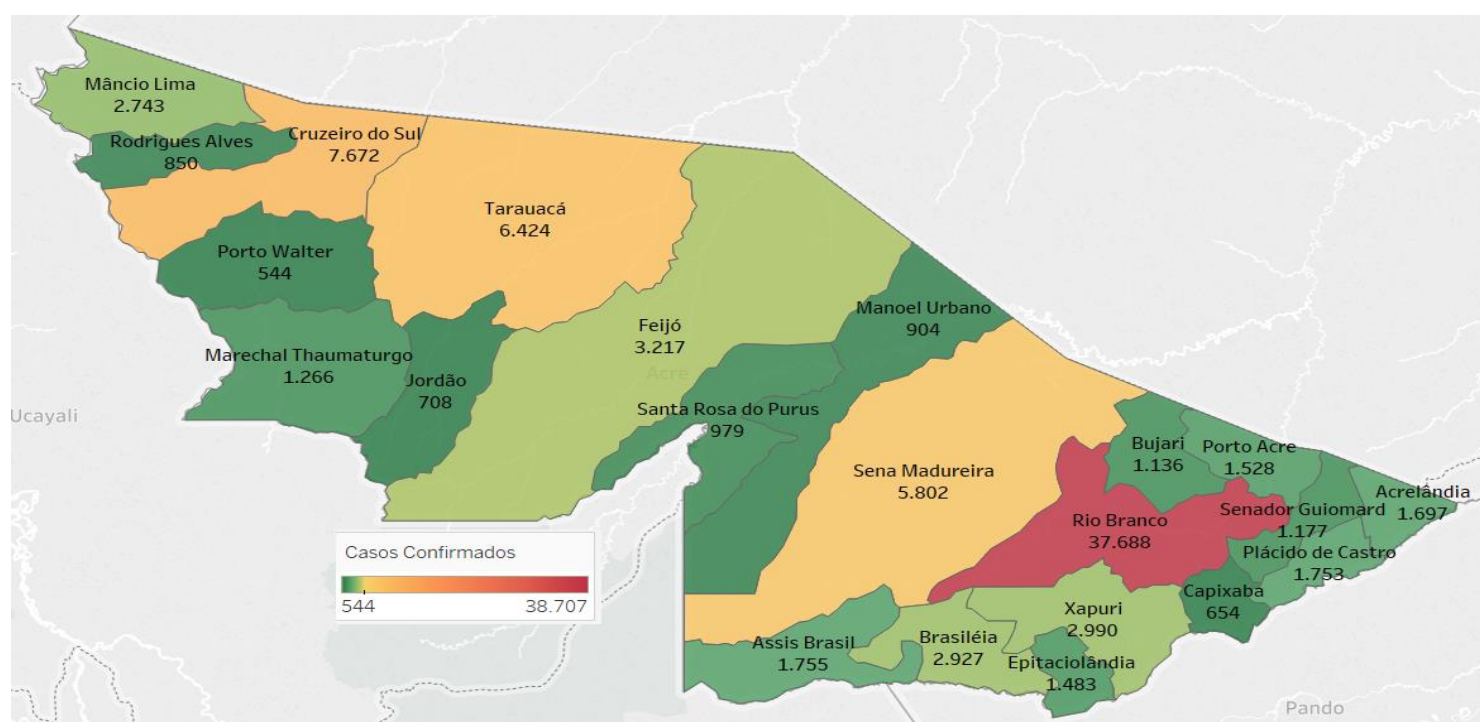


Domingo, 04 de julho de 2021

SITUAÇÃO ATUAL DOS CASOS CONFIRMADOS DA COVID-19 NO ESTADO DO ACRE



DISTRIBUIÇÃO DOS CASOS CONFIRMADOS POR MUNICÍPIO DE RESIDÊNCIA



ARRECAÇÃO DE DADOS DAS ÚLTIMAS 24 HORAS

COVID-19

BOLETIM ACRE

SECRETARIA DE ESTADO DE
SAÚDE



As notificações no Estado do Acre começaram a ocorrer a partir do dia 02/03/2020, seguindo até o dia 15/03/20 em média com 2 notificações diárias, após a confirmação dos primeiros casos, no dia 17 de março, as notificações aumentaram de forma significativa. No Estado, até o momento, são 231.573 casos notificados, tendo sido 145.654 (62,9%) casos descartados, 85.897 (37,1%) confirmados e 22 em análise por PCR (Tabela 1). O Estado do Acre apresentou um aumento de 26 casos confirmados na fase clínica da doença (RT-PCR). Esse valor é adicionado ao número total de casos confirmados da doença.

TABELA 1 – DISTRIBUIÇÃO DE CASOS DA COVID-19SEGUNDO MUNICÍPIO DE RESIDÊNCIA, ACRE, 2020/2021***

Municípios	Casos notificados	Casos confirmados	Casos descartados	Em análise	
				Merieux	Lacen
Acrelândia	5.799	1.697	4.102	0	0
Assis Brasil	3.766	1.755	2.011	0	0
Brasileia	8.389	2.927	5.461	0	1
Bujari	4.322	1.136	3.186	0	0
Capixaba	1.729	654	1.075	0	0
Cruzeiro do Sul	17.892	7.672	10.220	0	0
Epitaciolândia	4.596	1.483	3.113	0	0
Feijó	6.621	3.217	3.403	0	1
Jordão	1.908	708	1.200	0	0
Mâncio Lima	5.730	2.743	2.987	0	0
Manoel Urbano	2.412	904	1.508	0	0
M. Thaumaturgo	3.096	1.266	1.830	0	0
Plácido de Castro	4.986	1.753	3.233	0	0
Porto Acre	4.004	1.528	2.471	0	5
Porto Walter	1.187	544	643	0	0
Rio Branco	114.126	37.688	76.426	9	3
Rodrigues Alves	2.453	850	1.603	0	0
Santa Rosa do Purus	2.043	979	1.064	0	0
Sena Madureira	15.902	5.802	10.098	0	2
Senador Guiomard	6.217	1.177	5.040	0	0
Tarauacá	9.003	6.424	2.579	0	0
Xapuri	5.392	2.990	2.401	0	1
TOTAL	231.573	85.897	145.654	9	13

Fonte: Laboratório Charles Mérieux; LACEN- Acre; E-SUS VE (notifica.saude.gov.br)

*Dados parciais sujeitos à revisão/alteração.

**Exame de avaliação laboratorial para detecção de COVID-19

ARRECAÇÃO DE DADOS DAS ÚLTIMAS 24 HORAS

COVID-19

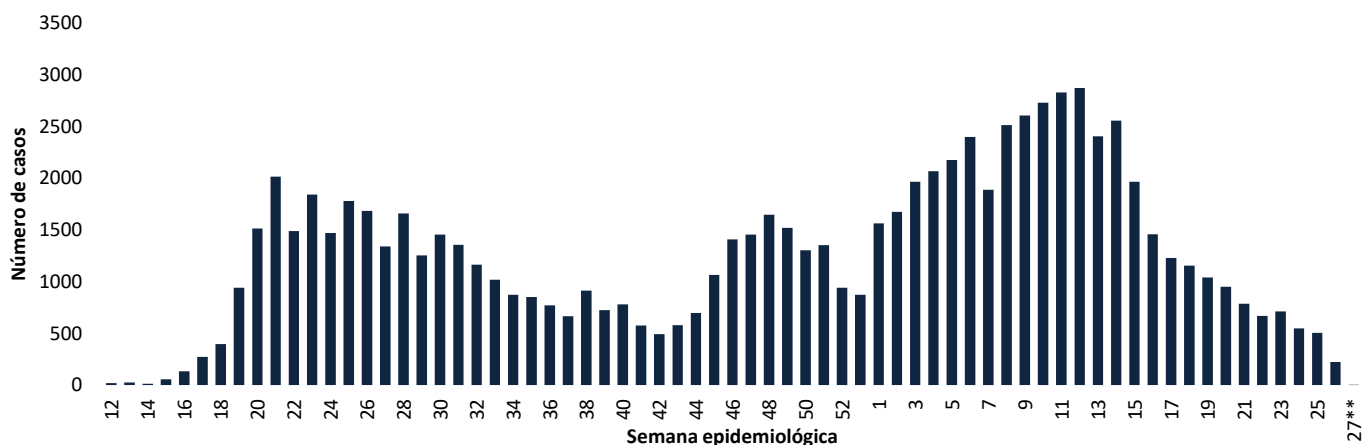
BOLETIM ACRE

SECRETARIA DE ESTADO DE
SAÚDE



De acordo com as semanas epidemiológicas (SE), os casos da COVID-19 apresentaram tendência de aumento até a SE 21/2020, entre as semanas 22 a 30/2020 os casos confirmados apresentaram flutuações, da SE 31 a 37/2020 verifica-se uma tendência de redução. Entretanto, a partir da SE 38/2020 os casos voltaram a apresentar flutuações, com tendência de aumento entre as SE 43-48/2020, a partir da SE 49/2020 os casos apresentaram flutuações, com forte tendência de aumento a partir da SE 01/2021, excetuando-se a SE 07/2021. Observa-se, a partir da SE 13/2021 uma tendência de redução no número de casos confirmados (Gráfico 1). Atualmente, o Estado do Acre tem o registro de 1.752 óbitos por COVID-19, que ocorreram entre os dias 06 de abril de 2020 a 03 de julho de 2021 (Gráfico 2).

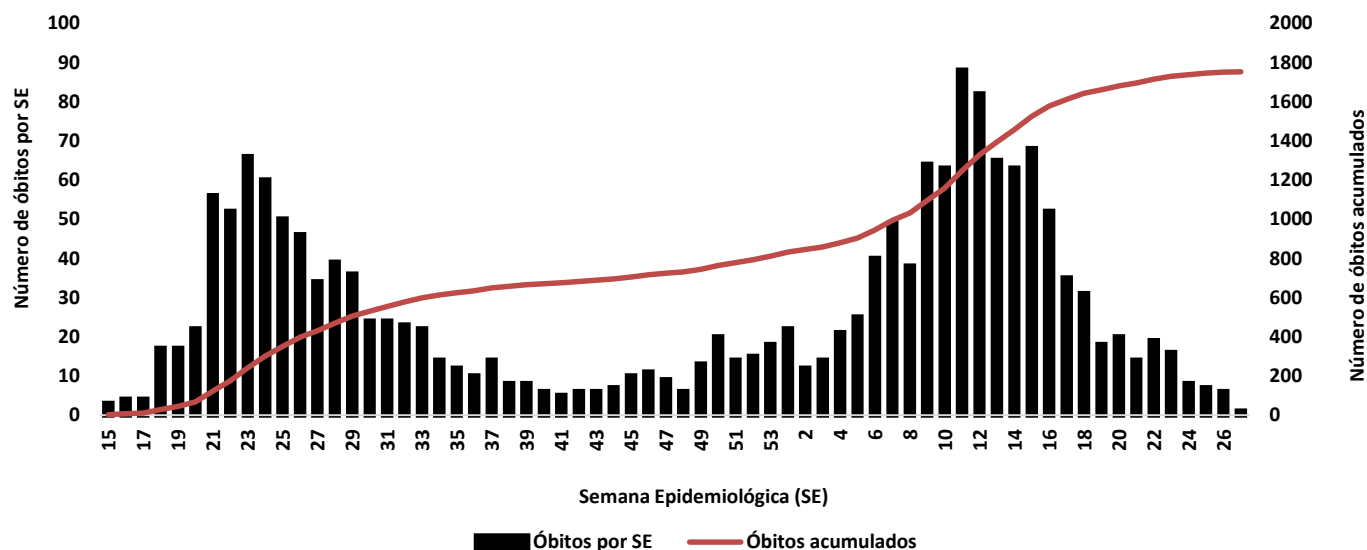
GRÁFICO 1 – DISTRIBUIÇÃO DO NÚMERO DE CASOS CONFIRMADOS DA COVID-19 POR SEMANA EPIDEMIOLÓGICA, ACRE, 2020/2021*



Fonte: Laboratório Charles Mérieux; LACEN- Acre; E-SUS VE (notifica.saude.gov.br)

*Dados parciais sujeitos à revisão/alteração. **Semana Epidemiológica 26 (Dados até o dia 02/07/2021)

GRÁFICO 2 – DISTRIBUIÇÃO DO NÚMERO DE ÓBITOS E CURVA ACUMULADA POR COVID-19, CONFORME SEMANA EPIDEMIOLÓGICA DA OCORRÊNCIA, ACRE, 2020/2021*



Fonte: Laboratório Charles Mérieux; LACEN- Acre; E-SUS VE (notifica.saude.gov.br)

*Dados parciais sujeitos à revisão/alteração. **Semana Epidemiológica 26 (Dados até o dia 02/07/2021)

ARRECAÇÃO DE DADOS DAS ÚLTIMAS 24 HORAS

COVID-19

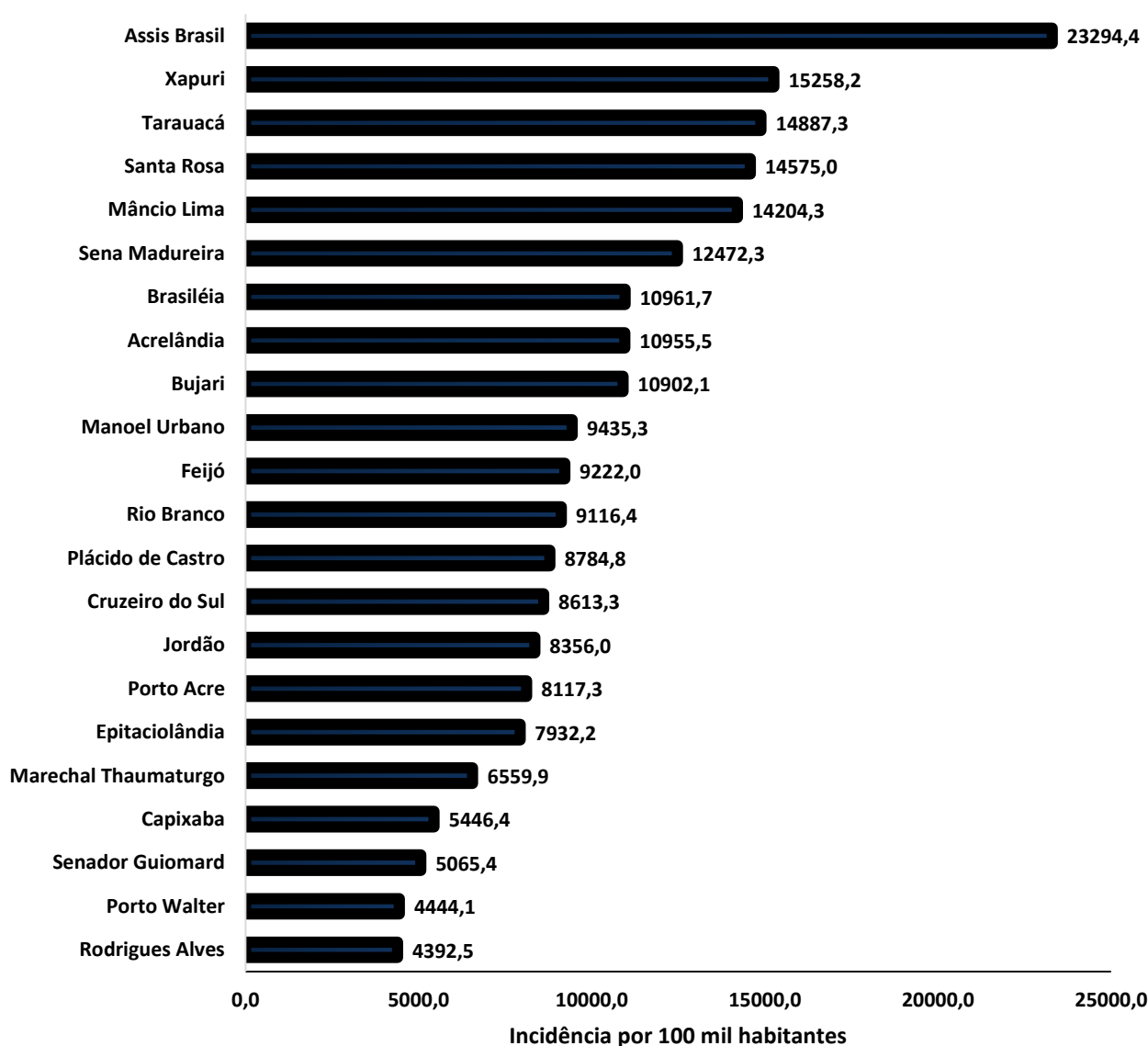
BOLETIM ACRE

SECRETARIA DE ESTADO DE
SAÚDE



A incidência da COVID-19 no Acre é de 9.603,1 casos por 100.000 habitantes, o municípios Assis Brasil e Xapuri apresentam as maiores incidências do Estado com 23.294,4 e 15.258,2/100.000 habitantes, respectivamente (Gráfico 3).

GRÁFICO 3 - INCIDÊNCIA DA COVID-19 SEGUNDO MUNICÍPIO DE RESIDÊNCIA, ACRE, 2020/2021**



Fonte: Laboratório Charles Mérieux; LACEN- Acre; E-SUS VE (notifica.saude.gov.br)

*Para cada 100.000 habitantes.

**Dados parciais sujeitos à revisão/alteração.

Dos casos positivos, em relação ao sexo, 39.036 (45,4%) casos são do sexo masculino e 46.861 (54,6%) do sexo feminino, quanto à faixa etária dos casos confirmados, a maior proporção encontra-se entre 30 a 39 anos em ambos os sexos (Gráfico 4).

ARRECAÇÃO DE DADOS DAS ÚLTIMAS 24 HORAS

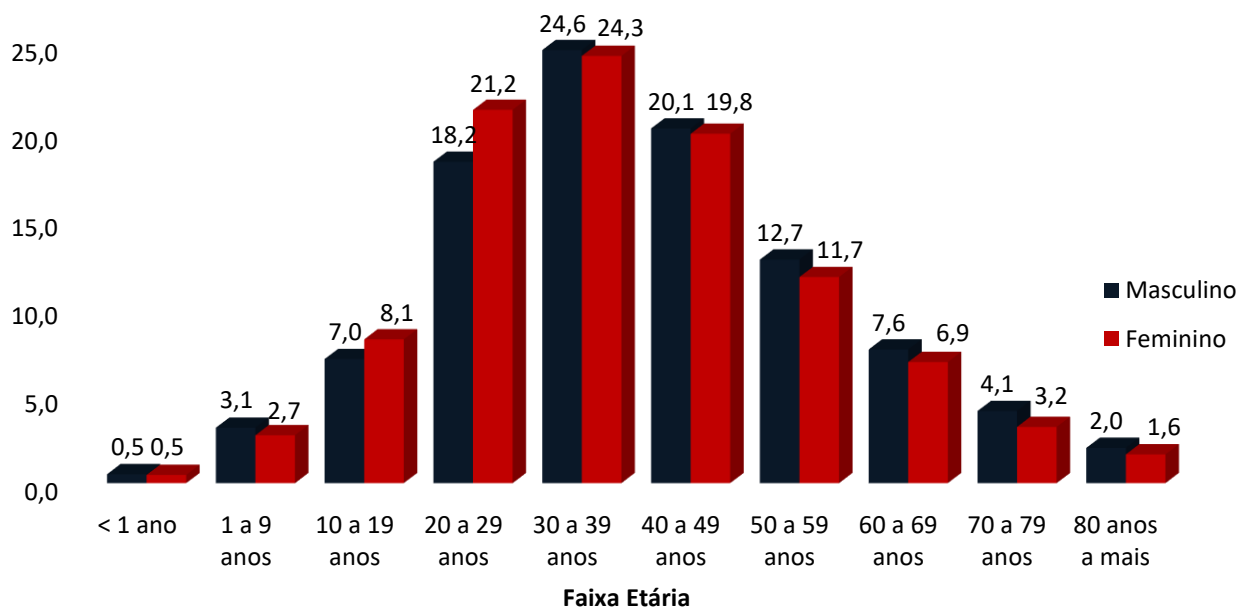
COVID-19

BOLETIM ACRE

SECRETARIA DE ESTADO DE
SAÚDE



GRÁFICO 4. DISTRIBUIÇÃO DOS CASOS CONFIRMADOS* DE COVID-19 POR SEXO E FAIXA ETÁRIA, ACRE, 2020/2021*

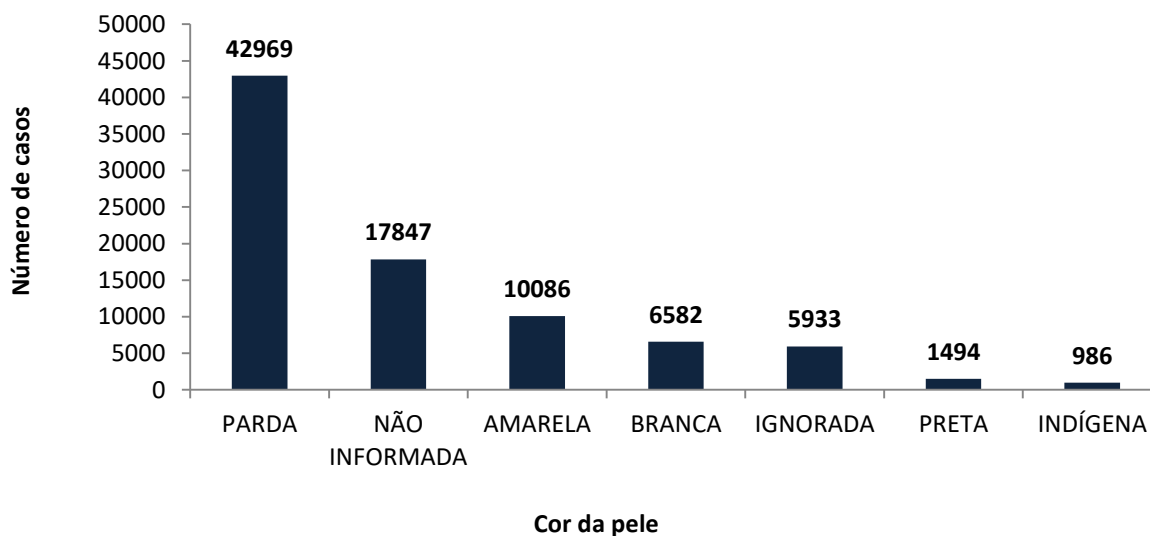


Fonte: Laboratório Charles Mérieux; LACEN- Acre; E-SUS VE (notifica.saude.gov.br)

*Dados parciais sujeitos à revisão/alteração

De acordo com a variável cor da pele, a maior proporção de casos positivos é de pessoas pardas (50,0%). Entretanto, verifica-se que 27,7% dos casos confirmados não possuem o registro desta informação (Gráfico 5).

GRÁFICO 5. DISTRIBUIÇÃO DOS CASOS CONFIRMADOS* DE COVID-19 POR COR DA PELE, ACRE, 2020/2021*



Fonte: Laboratório Charles Mérieux; LACEN- Acre; E-SUS VE (notifica.saude.gov.br)

*Dados parciais sujeitos à revisão/alteração

ARRECAÇÃO DE DADOS DAS ÚLTIMAS 24 HORAS

COVID-19

BOLETIM ACRE

SECRETARIA DE ESTADO DE
SAÚDE



A partir do dia 09 de abril de 2020, o Departamento de Vigilância em Saúde do Estado do Acre considera que os municípios que apresentam casos confirmados da COVID-19 encontram-se na fase de transmissão comunitária ou sustentada, pois não é possível mais estabelecer vínculo epidemiológico entre os casos. A maior parte dos casos positivos estão evoluindo sem complicações, não necessitando de internação, apenas com indicação de isolamento domiciliar por 14 dias para tratamento e recuperação. Até o momento, 82.374 receberam alta, por já ter cumprido os 14 dias e não estarem apresentando mais os sintomas da doença. Entretanto, 1.746 óbitos foram registrados no Estado, o município de Rio Branco apresentou o maior número, 1.060 óbitos. O Acre apresenta um coeficiente de mortalidade (óbitos por 100 mil habitantes) de 195,2 e de letalidade de 2,0%, sendo que o maior coeficiente de mortalidade verifica-se no município de Assis Brasil (318,6/100.000 habitantes) e de letalidade em Senador Guiomard (3,6%) – Tabela 2.

TABELA 2. DISTRIBUIÇÃO DOS CASOS CONFIRMADOS SEGUNDO A EVOLUÇÃO, ACRE, 2020/2021*

Municípios	Nº de testes realizados	Casos confirmados	Altas	Óbitos	Letalidade** (%)	Mortalidade*** (100.000 hab)
Acrelândia	5.799	1.697	1.598	37	2,2	238,9
Assis Brasil	3.766	1.755	1.713	24	1,4	318,6
Brasileia	8.389	2.927	2.692	41	1,4	153,5
Bujari	4.322	1.136	1.103	17	1,5	163,1
Capixaba	1.729	654	625	17	2,6	141,6
Cruzeiro do Sul	17.892	7.672	7.492	155	2,0	174,0
Epitaciolândia	4.596	1.483	1.348	33	2,2	176,5
Feijó	6.621	3.217	3.033	60	1,9	172,0
Jordão	1.908	708	706	2	0,3	23,6
Mâncio Lima	5.730	2.743	2.671	29	1,1	150,2
Manoel Urbano	2.412	904	888	14	1,5	146,1
M. Thaumaturgo	3.096	1.266	1.216	11	0,9	57,0
Plácido de Castro	4.986	1.753	1.707	18	1,0	90,2
Porto Acre	4.004	1.528	1.389	36	2,4	191,2
Porto Walter	1.187	544	538	4	0,7	32,7
Rio Branco	114.127	37.689	35.765	1.064	2,8	257,4
Rodrigues Alves	2.453	850	833	12	1,4	62,0
Santa Rosa do Purus	2.043	979	972	7	0,7	104,2
Sena Madureira	15.901	5.801	5.687	66	1,1	141,9
Senador Guiomard	6.217	1.177	1.115	42	3,6	180,8
Tarauacá	9.003	6.424	6.366	35	0,5	81,1
Xapuri	5.392	2.990	2.917	28	0,9	142,9
TOTAL	231.573	85.897	82.374	1.752	2,0	195,9

Fonte: Laboratório Charles Mérieux; LACEN- Acre; E-SUS VE (notifica.saude.gov.br)

*Dados parciais sujeitos à revisão/alteração

** Proporção de óbitos entre os casos confirmados

***Óbitos por 100 mil habitantes

ARRECAÇÃO DE DADOS DAS ÚLTIMAS 24 HORAS

COVID-19

BOLETIM ACRE

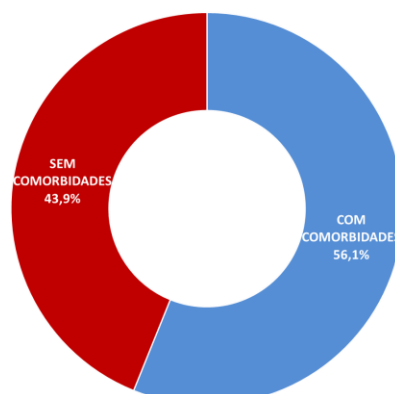
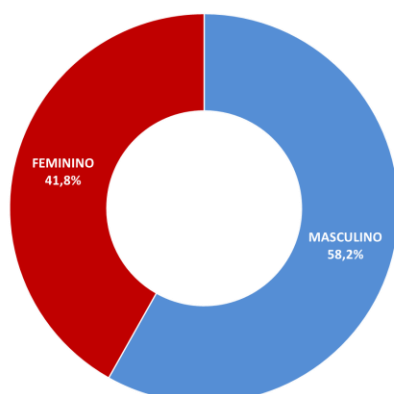
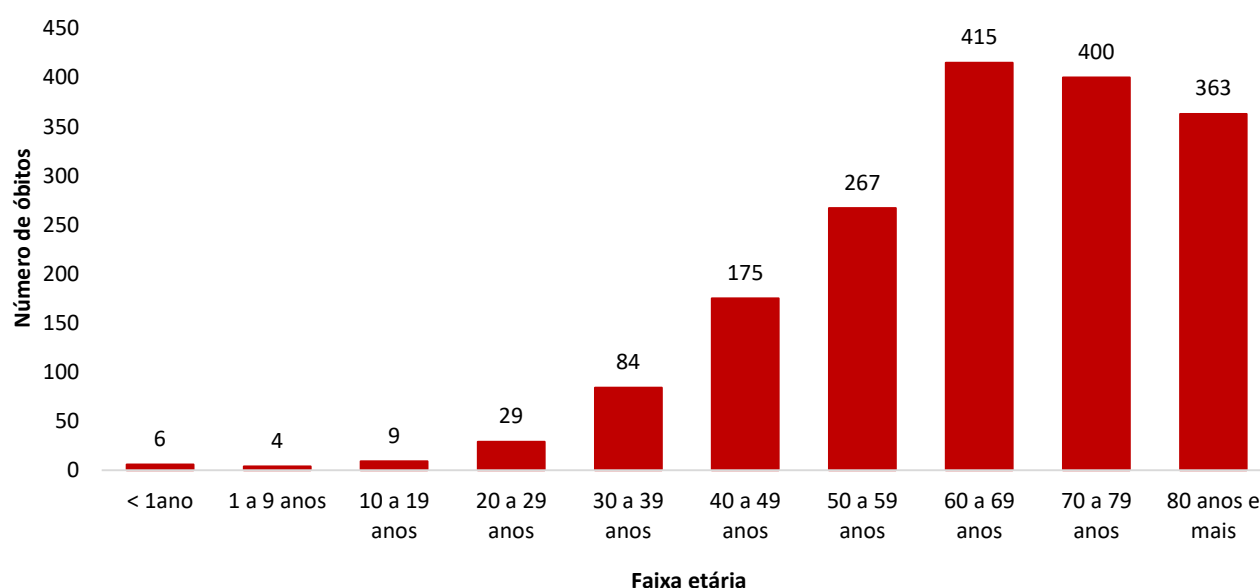
SECRETARIA DE ESTADO DE
SAÚDE



Em relação aos óbitos pode-se observar que 67,2% (1.178 casos) ocorreram em pessoas acima de 60 anos. De acordo com o sexo, 1.019 (58,1%) óbitos ocorreram no sexo masculino e 733 (41,9%) no sexo feminino. Dentre os 1.752 óbitos, 983 (56,1%) deles tinham alguma comorbidade, porém verifica-se que 769 (44,0%) das pessoas que evoluíram para o óbito não tinham histórico de comorbidades (Gráfico 6).

Observação: Os óbitos lançados no boletim diário, somente são contabilizados após a liberação do resultado laboratorial e/ou investigação epidemiológica. Dos 06 óbitos lançados no boletim de hoje, 01 é das ultimas 24 horas, 05 são de datas anteriores, pois aguardavam resultados de exame laboratorial e/ou investigação epidemiológica.

GRÁFICO 6. DISTRIBUIÇÃO DOS ÓBITOS POR COVID-19 SEGUNDO FAIXA ETÁRIA, SEXO E COMORBIDADES, ACRE, 2020/2021*



Fonte: Laboratório Charles Mérieux; LACEN- Acre; E-SUS VE (notifica.saude.gov.br)

*Dados parciais sujeitos à revisão/alteração

ARRECAÇÃO DE DADOS DAS ÚLTIMAS 24 HORAS

COVID-19

BOLETIM ACRE

SECRETARIA DE ESTADO DE
SAÚDE



De acordo com a faixa etária, observa-se uma relação direta entre a idade e os óbitos, quanto maior a idade, maior também a letalidade da doença (Tabela 3).

TABELA 3. CASOS CONFIRMADOS DA COVID-19, ÓBITOS ABSOLUTOS E ÓBITOS POR 1.000 CASOS NO ACRE, CONFORME A FAIXA ETÁRIA, 2020/2021.

Faixa etária	Nº de casos positivos	Nº de óbitos	Óbitos por 1.000 casos
< 1ano	417	6	14,4
1 a 9 anos	2.499	4	1,6
10 a 19 anos	6.562	9	1,4
20 a 29 anos	17.057	29	1,7
30 a 39 anos	20.973	84	4,0
40 a 49 anos	17.157	175	10,2
50 a 59 anos	10.429	267	25,6
60 a 69 anos	6.171	415	67,3
70 a 79 anos	3.088	400	129,5
80 anos e mais	1.544	363	235,1
TOTAL	85.897	1.752	20,4

Fonte: Laboratório Charles Mérieux; LACEN- Acre; E-SUS VE (notifica.saude.gov.br)

*Dados parciais sujeitos à revisão/alteração

NOTIFICAÇÃO DE CASOS SUSPEITOS

A notificação de casos suspeitos, quando da concordância com os critérios recomendados pelo Ministério da Saúde, deve ser realizada às autoridades epidemiológicas, como: CIEVS Estadual e Secretaria Municipal de Saúde e preencher a ficha de notificação disponível no site: <http://notifica.saude.gov.br>.

PAINEL DE VISUALIZAÇÃO COVID-19 ACRE

✓ Link para visualização: <https://covid19.ac.gov.br>

EQUIPE RESPONSÁVEL PELA ELABORAÇÃO DO BOLETIM

Antônia Zacarias Campêlo
Renata Sonaira Cordeiro Meireles
Elizabete Pimentel Ferreira
Helena Albuquerque Catão Feitoza
Marcos Venicius Malveira de Lima

ARRECAÇÃO DE DADOS DAS ÚLTIMAS 24 HORAS

COVID-19

BOLETIM ACRE

SECRETARIA DE ESTADO DE SAÚDE
SAÚDE

ACRE

Anexo 1 – DISTRIBUIÇÃO DE CASOS DA COVID-19** SEGUNDO MUNICÍPIO DE RESIDÊNCIA E CONFORME O TIPO DE EXAME, ACRE, 2020/2021*

MUNICÍPIOS	CASOS NOTIFICADOS						CASOS CONFIRMADOS						CASOS DESCARTADOS						EM ANÁLISE		
	PCR MERIEUX	PCR LACEN	TR	SOROLOGIA	CE	Total	PCR MERIEUX	PCR LACEN	TR	SOROLOGIA	CE	Total	PCR MERIEUX	PCR LACEN	TR	SOROLOGIA	Total	PCR MERIEUX	PCR LACEN	Total	
Acrelândia	156	2.064	3.570	5	4	5.799	58	849	786	0	4	1.697	98	1.215	2.784	5	4.102	0	0	0	
Assis Brasil	31	659	3.076	0	0	3.766	12	278	1.465	0	0	1.755	19	381	1.611	0	2.011	0	0	0	
Brasileia	176	4.500	3.706	6	1	8.389	35	2.125	764	2	1	2.927	141	2.374	2.942	4	5.461	0	1	1	
Bujari	398	1.573	2.349	1	1	4.322	152	569	414	0	1	1.136	246	1.004	1.935	1	3.186	0	0	0	
Capixaba	723	363	640	3	0	1.729	337	160	157	0	0	654	386	203	483	3	1.075	0	0	0	
Cruzeiro do Sul	1.007	1.536	14.806	542	1	17.892	347	436	6.643	245	1	7.672	660	1.100	8.163	297	10.220	0	0	0	
Epitaciolândia	100	2.231	2.262	1	2	4.596	57	988	435	1	2	1.483	43	1.243	1.827	0	3.113	0	0	0	
Feijó	3.180	1.755	1.683	2	1	6.621	1.466	864	884	2	1	3.217	1.714	890	799	0	3.403	0	1	1	
Jordão	10	38	1.860	0	0	1.908	5	2	701	0	0	708	5	36	1.159	0	1.200	0	0	0	
Mâncio Lima	68	125	5.393	144	0	5.730	38	34	2.635	36	0	2.743	30	91	2.758	108	2.987	0	0	0	
Manoel Urbano	71	142	2.196	1	2	2.412	28	50	824	0	2	904	43	92	1.372	1	1.508	0	0	0	
M. Thaumaturgo	19	105	2.972	0	0	3.096	7	21	1.238	0	0	1.266	12	84	1.734	0	1.830	0	0	0	
Plácido de Castro	1.818	1.042	2.123	2	1	4.986	695	397	659	1	1	1.753	1.123	645	1.464	1	3.233	0	0	0	
Porto Acre	830	2.187	985	2	0	4.004	366	865	297	0	0	1.528	464	1.317	688	2	2.471	0	5	5	
Porto Walter	10	24	1.083	69	1	1.187	3	6	503	31	1	544	7	18	580	38	643	0	0	0	
Rio Branco	65.668	13.333	34.862	187	76	114.126	27.622	3.306	6.589	95	76	37.688	38.037	10.024	28.273	92	76.426	9	3	12	
Rodrigues Alves	27	57	2.363	6	0	2.453	16	10	821	3	0	850	11	47	1.542	3	1.603	0	0	0	
Santa Rosa	36	23	1.982	0	2	2.043	15	4	958	0	2	979	21	19	1.024	0	1.064	0	0	0	
Sena Madureira	2.370	1.564	11.937	28	3	15.902	941	457	4.386	15	3	5.802	1.429	1.105	7.551	13	10.098	0	2	2	
Senador Guiomard	459	1.182	4.502	70	4	6.217	243	465	460	5	4	1.177	216	717	4.042	65	5.040	0	0	0	
Tarauacá	274	1.410	7.315	1	3	9.003	125	526	5.770	0	3	6.424	149	884	1.545	1	2.579	0	0	0	
Xapuri	101	2.393	2.897	0	1	5.392	43	736	2.210	0	1	2.990	58	1.656	687	0	2.401	0	1	1	
TOTAL	77.532	38.306	114.562	1.070	103	231.573	32.611	13.148	39.599	436	103	85.897	44.912	25.145	74.963	634	145.654	9	13	22	

Fonte: Laboratório Charles Mérieux; LACEN- Acre; E-SUS VE (notifica.saude.gov.br).

*Dados parciais sujeitos à revisão/alteração.

**Exame de avaliação laboratorial para detecção de COVID-19.9