

ARRECAÇÃO DE DADOS DAS ÚLTIMAS 24 HORAS

# COVID-19

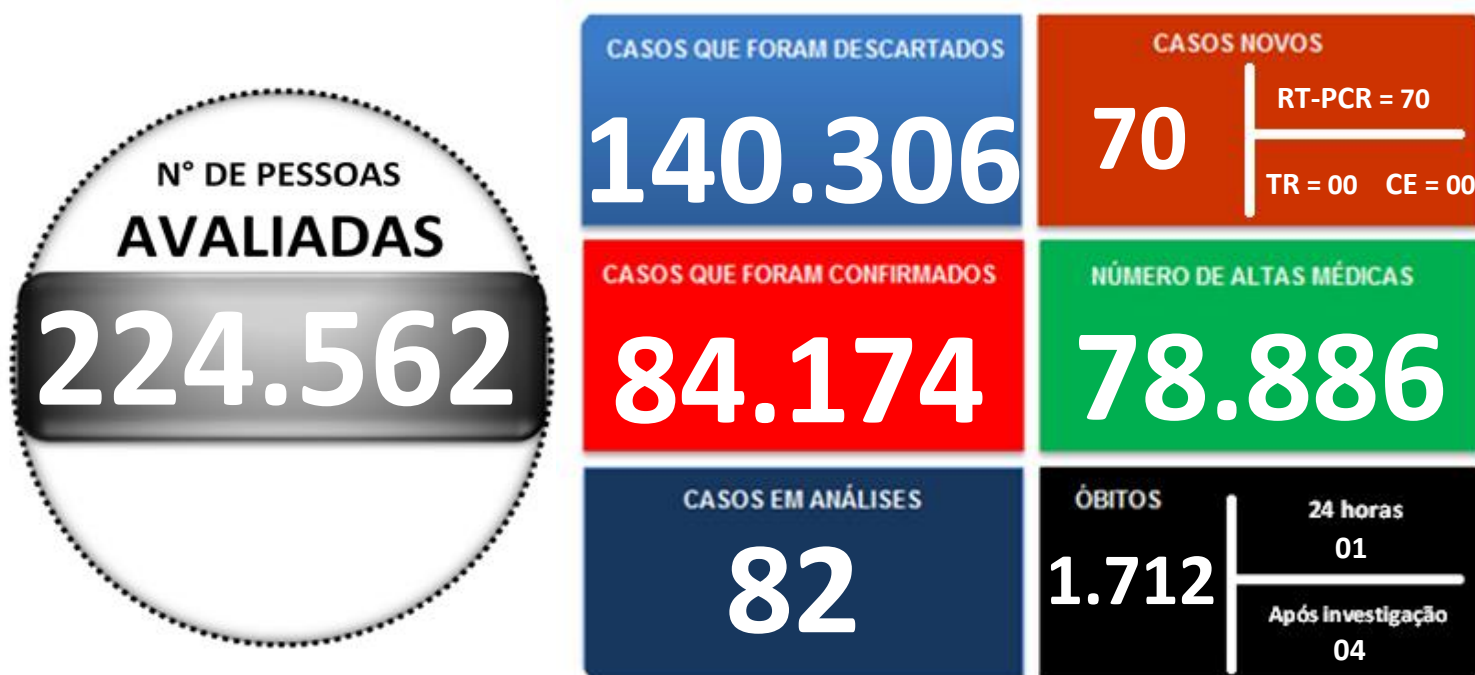
BOLETIM ACRE

SECRETARIA DE ESTADO DE  
**SAÚDE**

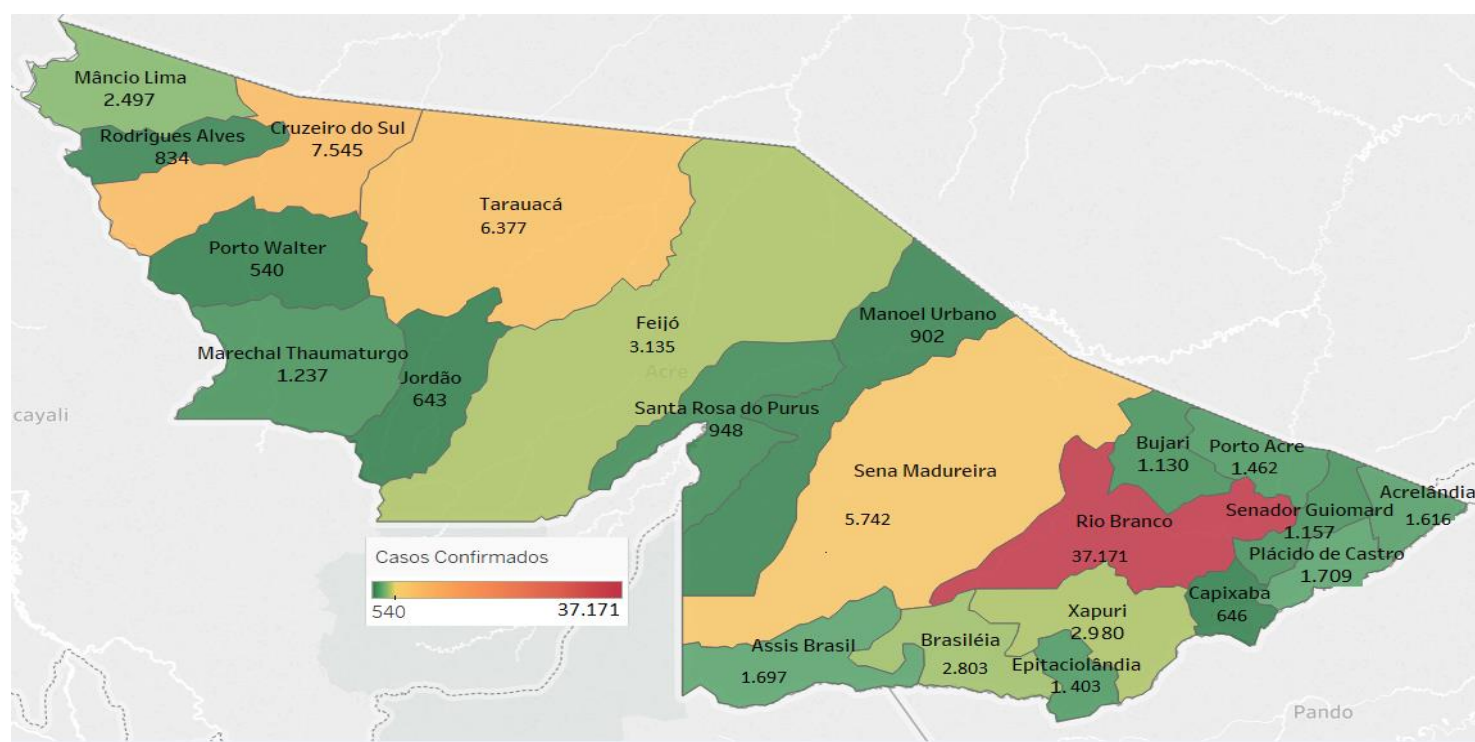


Domingo, 13 de junho de 2021

## SITUAÇÃO ATUAL DOS CASOS CONFIRMADOS DA COVID-19 NO ESTADO DO ACRE



## DISTRIBUIÇÃO DOS CASOS CONFIRMADOS POR MUNICÍPIO DE RESIDÊNCIA



ARRECAÇÃO DE DADOS DAS ÚLTIMAS 24 HORAS

# COVID-19

BOLETIM ACRE

SECRETARIA DE ESTADO DE  
**SAÚDE**



As notificações no Estado do Acre começaram a ocorrer a partir do dia 02/03/2020, seguindo até o dia 15/03/20 em média com 2 notificações diárias, após a confirmação dos primeiros casos, no dia 17 de março, as notificações aumentaram de forma significativa. No Estado, até o momento, são 224.562 casos notificados, tendo sido 140.306 (62,5%) casos descartados, 84.174 (37,5%) confirmados e 82 em análise por PCR (Tabela 1). O Estado do Acre apresentou um aumento de 70 casos confirmados, sendo todos na fase clínica da doença (RT-PCR).

**TABELA 1 – DISTRIBUIÇÃO DE CASOS DA COVID-19\*\*SEGUNDO MUNICÍPIO DE RESIDÊNCIA, ACRE, 2020/2021\***

Municípios	Casos notificados	Casos confirmados	Casos descartados	Em análise	
				Merieux	Lacen
Acrelândia	5.425	1.616	3.792	0	17
Assis Brasil	3.528	1.697	1.831	0	0
Brasileia	8.098	2.803	5.272	0	23
Bujari	4.270	1.130	3.140	0	0
Capixaba	1.680	646	1.034	0	0
Cruzeiro do Sul	17.389	7.545	9.843	0	1
Epitaciolândia	4.400	1.403	2.977	0	20
Feijó	6.388	3.135	3.252	0	1
Jordão	1.777	643	1.134	0	0
Mâncio Lima	5.479	2.497	2.982	0	0
Manoel Urbano	2.397	902	1.495	0	0
M. Thaumaturgo	3.012	1.237	1.775	0	0
Plácido de Castro	4.770	1.709	3.061	0	0
Porto Acre	3.852	1.462	2.389	0	1
Porto Walter	1.165	540	625	0	0
Rio Branco	110.963	37.171	73.774	18	0
Rodrigues Alves	2.362	834	1.528	0	0
Santa Rosa do Purus	1.997	948	1.049	0	0
Sena Madureira	15.447	5.742	9.705	0	0
Senador Guimard	6.025	1.157	4.868	0	0
Tarauacá	8.845	6.377	2.467	0	1
Xapuri	5.293	2.980	2.313	0	0
<b>TOTAL</b>	<b>224.562</b>	<b>84.174</b>	<b>140.306</b>	<b>18</b>	<b>64</b>

Fonte: Laboratório Charles Mérieux; LACEN- Acre; E-SUS VE (notifica.saude.gov.br)

\*Dados parciais sujeitos à revisão/alteração.

\*\*Exame de avaliação laboratorial para detecção de COVID-19

De acordo com as semanas epidemiológicas (SE), os casos da COVID-19 apresentaram tendência de aumento até a SE 21/2020, entre as semanas 22 a 30/2020 os casos confirmados apresentaram flutuações, da SE 31 a 37/2020

ARRECAÇÃO DE DADOS DAS ÚLTIMAS 24 HORAS

# COVID-19

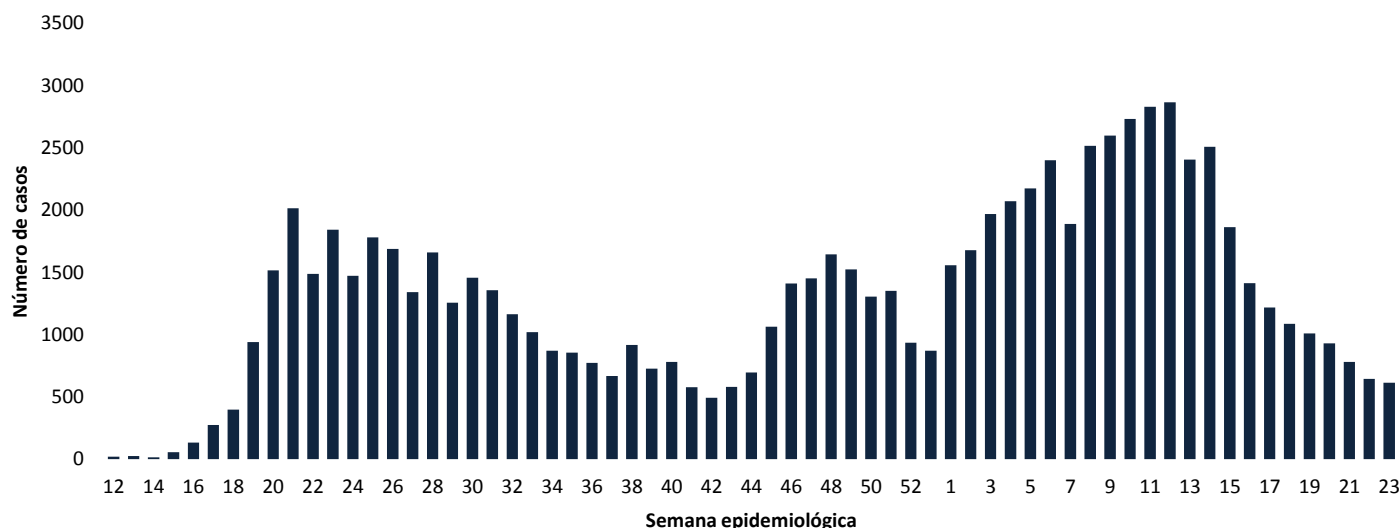
BOLETIM ACRE

SECRETARIA DE ESTADO DE  
**SAÚDE**



verifica-se uma tendência de redução. Entretanto, a partir da SE 38/2020 os casos voltaram a apresentar flutuações, com tendência de aumento entre as SE 43-48/2020, a partir da SE 49/2020 os casos apresentaram flutuações, com forte tendência de aumento a partir da SE 01/2021, excetuando-se a SE 07/2021. Observa-se, a partir da SE 13/2021 uma tendência de redução no número de casos confirmados (Gráfico 1). Atualmente, o Estado do Acre tem o registro de 1.712 óbitos por COVID-19, que ocorreram entre os dias 06 de abril de 2020 a 12 de junho de 2021 (Gráfico 2).

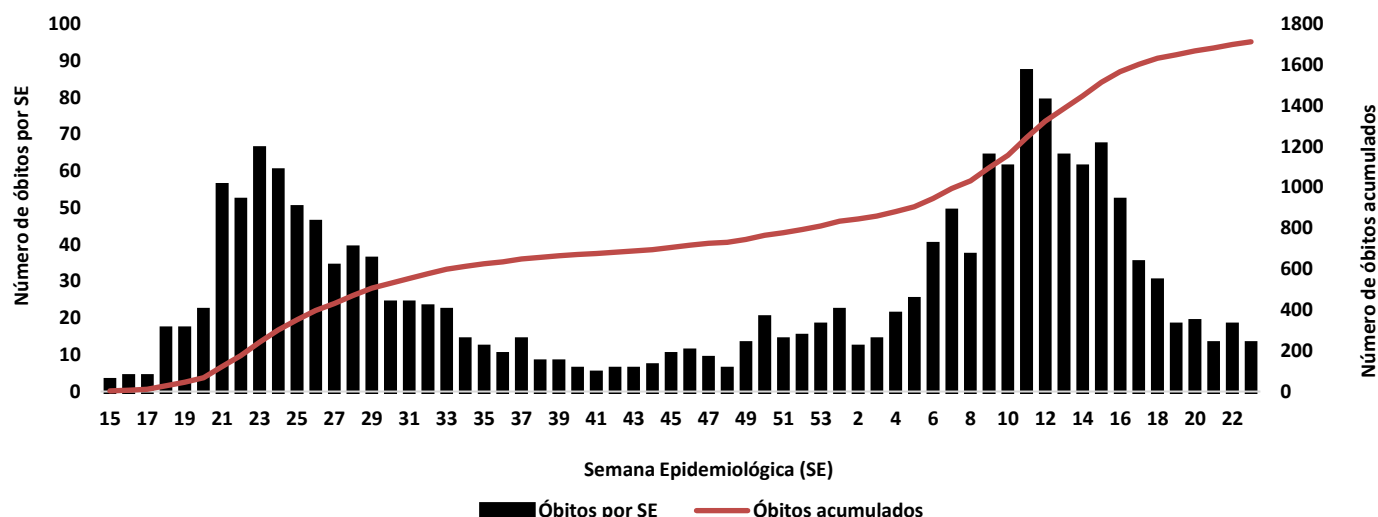
**GRÁFICO 1 – DISTRIBUIÇÃO DO NÚMERO DE CASOS CONFIRMADOS DA COVID-19 POR SEMANA EPIDEMIOLÓGICA, ACRE, 2020/2021\***



Fonte: Laboratório Charles Mérieux; LACEN- Acre; E-SUS VE (notifica.saude.gov.br)

\*Dados parciais sujeitos à revisão/alteração. \*\*Semana Epidemiológica 24 (Dados até o dia 13/06/2021)

**GRÁFICO 2 – DISTRIBUIÇÃO DO NÚMERO DE ÓBITOS E CURVA ACUMULADA POR COVID-19, CONFORME SEMANA EPIDEMIOLÓGICA DA OCORRÊNCIA, ACRE, 2020/2021\***



Fonte: Laboratório Charles Mérieux; LACEN- Acre; E-SUS VE (notifica.saude.gov.br)

\*Dados parciais sujeitos à revisão/alteração. \*\*Semana Epidemiológica 24 (Dados até o dia 13/06/2021)

ARRECAÇÃO DE DADOS DAS ÚLTIMAS 24 HORAS

# COVID-19

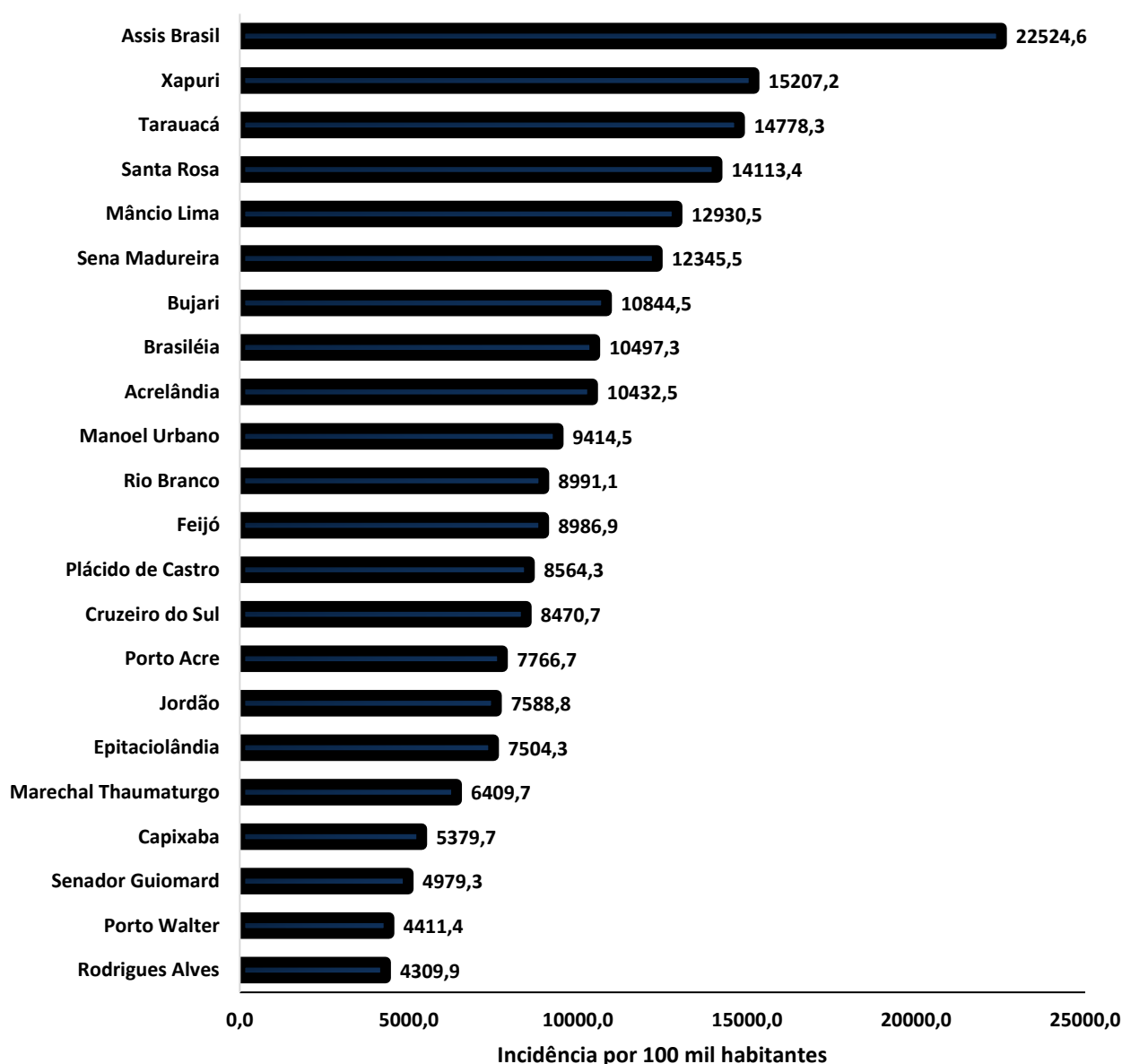
BOLETIM ACRE

SECRETARIA DE ESTADO DE  
**SAÚDE**



A incidência da COVID-19 no Acre é de 9.410,5 casos por 100.000 habitantes, o municípios Assis Brasil e Xapuri apresentam as maiores incidências do Estado com 22.524,6 e 15.207,2/100.000 habitantes, respectivamente (Gráfico 3).

**GRÁFICO 3 - INCIDÊNCIA DA COVID-19 SEGUNDO MUNICÍPIO DE RESIDÊNCIA, ACRE, 2020/2021\*\***



Fonte: Laboratório Charles Mérieux; LACEN- Acre; E-SUS VE (notifica.saude.gov.br)

\*Para cada 100.000 habitantes.

**\*\*Dados parciais sujeitos à revisão/alteração.**

Dos casos positivos, em relação ao sexo, 38.259 (45,5%) casos são do sexo masculino e 45.915 (54,5%) do sexo feminino, quanto à faixa etária dos casos confirmados, a maior proporção encontra-se entre 30 a 39 anos em ambos os sexos (Gráfico 4).



ARRECAÇÃO DE DADOS DAS ÚLTIMAS 24 HORAS

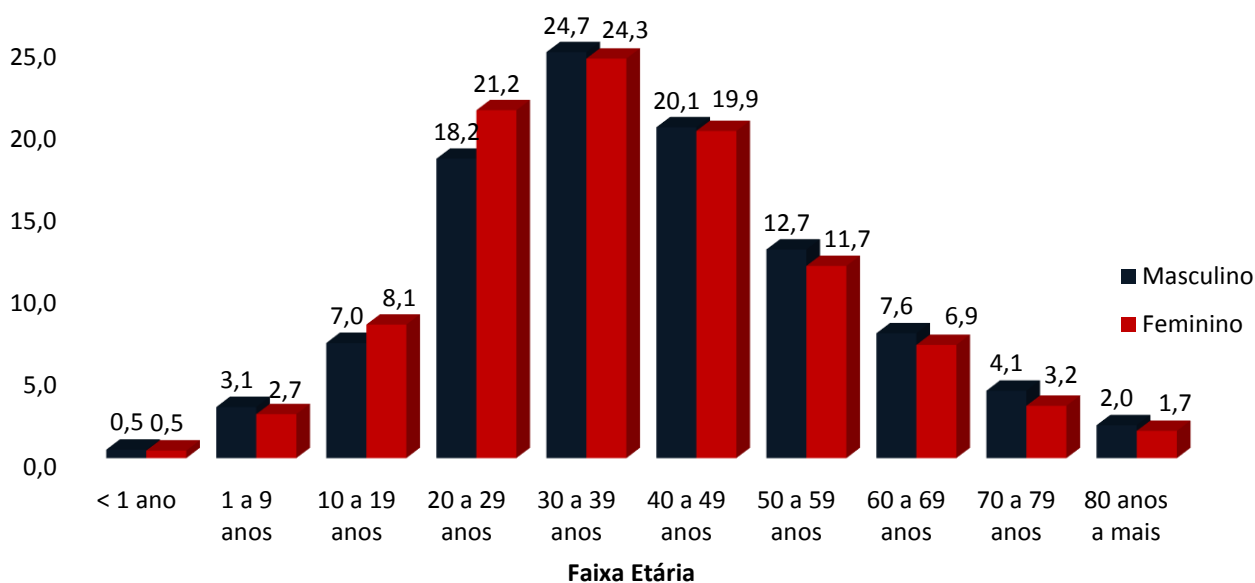
# COVID-19

BOLETIM ACRE

SECRETARIA DE ESTADO DE  
**SAÚDE**



**GRÁFICO 4. DISTRIBUIÇÃO DOS CASOS CONFIRMADOS\* DE COVID-19 POR SEXO E FAIXA ETÁRIA, ACRE, 2020/2021\***

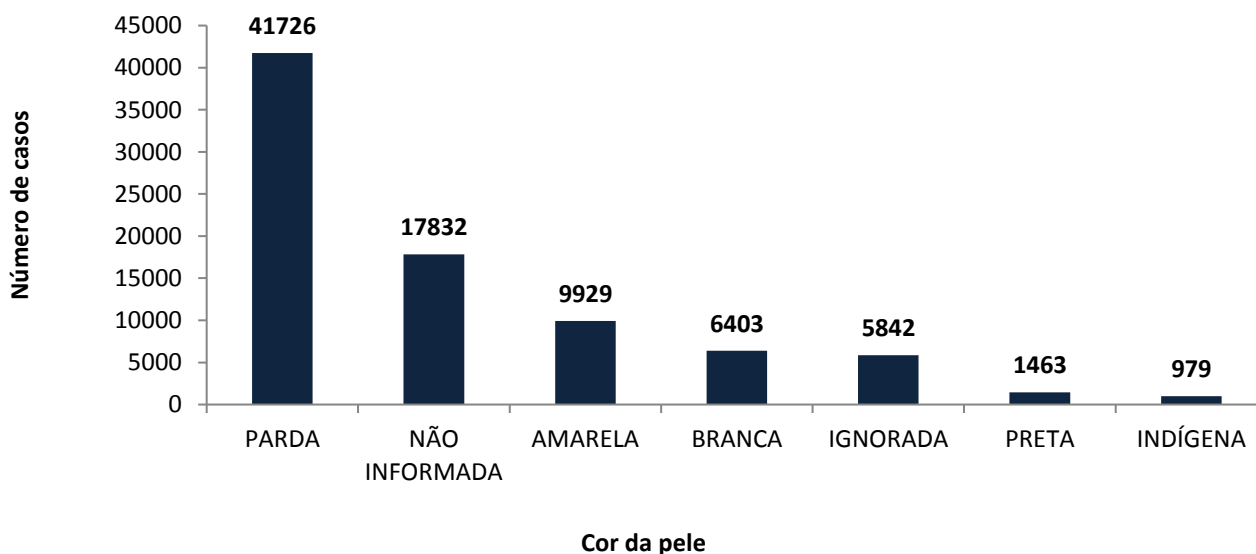


Fonte: Laboratório Charles Mérieux; LACEN- Acre; E-SUS VE (notifica.saude.gov.br)

\*Dados parciais sujeitos à revisão/alteração

De acordo com a variável cor da pele, a maior proporção de casos positivos é de pessoas pardas (49,6%). Entretanto, verifica-se que 28,1% dos casos confirmados não possuem o registro desta informação (Gráfico 5).

**GRÁFICO 5. DISTRIBUIÇÃO DOS CASOS CONFIRMADOS\* DE COVID-19 POR COR DA PELE, ACRE, 2020/2021\***



Fonte: Laboratório Charles Mérieux; LACEN- Acre; E-SUS VE (notifica.saude.gov.br)

\*Dados parciais sujeitos à revisão/alteração

ARRECAÇÃO DE DADOS DAS ÚLTIMAS 24 HORAS

# COVID-19

BOLETIM ACRE

SECRETARIA DE ESTADO DE  
**SAÚDE**



A partir do dia 09 de abril de 2020, o Departamento de Vigilância em Saúde do Estado do Acre considera que os municípios que apresentam casos confirmados da COVID-19 encontram-se na fase de transmissão comunitária ou sustentada, pois não é possível mais estabelecer vínculo epidemiológico entre os casos. A maior parte dos casos positivos estão evoluindo sem complicações, não necessitando de internação, apenas com indicação de isolamento domiciliar por 14 dias para tratamento e recuperação. Até o momento, 78.886 receberam alta, por já ter cumprido os 14 dias e não estarem apresentando mais os sintomas da doença. Entretanto, 1.712 óbitos foram registrados no Estado, o município de Rio Branco apresentou o maior número, 1.039 óbitos. O Acre apresenta um coeficiente de mortalidade (óbitos por 100 mil habitantes) de 191,4 e de letalidade de 2,0%, sendo que o maior coeficiente de mortalidade verifica-se no município de Assis Brasil (318,6/100.000 habitantes) e de letalidade em Senador Guiomard (3,6%) – Tabela 2.

**TABELA 2. DISTRIBUIÇÃO DOS CASOS CONFIRMADOS SEGUNDO A EVOLUÇÃO, ACRE, 2020/2021\***

Municípios	Nº de testes realizados	Casos confirmados	Altas	Óbitos	Letalidade** (%)	Mortalidade*** (100.000 hab)
Acrelândia	5.425	1.616	1.520	34	2,1	219,5
Assis Brasil	3.528	1.697	1.611	24	1,4	318,6
Brasileia	8.098	2.803	2.465	38	1,4	142,3
Bujari	4.270	1.130	1.053	17	1,5	163,1
Capixaba	1.680	646	578	17	2,6	141,6
Cruzeiro do Sul	17.389	7.545	7.372	154	2,0	172,9
Epitaciolândia	4.400	1.403	1.237	31	2,2	165,8
Feijó	6.388	3.135	2.725	59	1,9	169,1
Jordão	1.777	643	640	2	0,3	23,6
Mâncio Lima	5.479	2.497	2.451	29	1,2	150,2
Manoel Urbano	2.397	902	880	14	1,6	146,1
M. Thaumaturgo	3.012	1.237	1.145	11	0,9	57,0
Plácido de Castro	4.770	1.709	1.601	18	1,1	90,2
Porto Acre	3.852	1.462	1.300	35	2,4	185,9
Porto Walter	1.165	540	534	4	0,7	32,7
Rio Branco	110.963	37.171	34.398	1.039	2,8	251,3
Rodrigues Alves	2.362	834	820	11	1,3	56,8
Santa Rosa do Purus	1.997	948	916	7	0,7	104,2
Sena Madureira	15.447	5.742	5.526	64	1,1	137,6
Senador Guiomard	6.025	1.157	1.069	42	3,6	180,8
Tarauacá	8.845	6.377	6.174	35	0,5	81,1
Xapuri	5.293	2.980	2.871	27	0,9	137,8
<b>TOTAL</b>	<b>224.562</b>	<b>84.174</b>	<b>78.886</b>	<b>1.712</b>	<b>2,0</b>	<b>191,4</b>

Fonte: Laboratório Charles Mérieux; LACEN- Acre; E-SUS VE (notifica.saude.gov.br)

\*Dados parciais sujeitos à revisão/alteração

\*\* Proporção de óbitos entre os casos confirmados

\*\*\*Óbitos por 100 mil habitantes

ARRECAÇÃO DE DADOS DAS ÚLTIMAS 24 HORAS

# COVID-19

BOLETIM ACRE

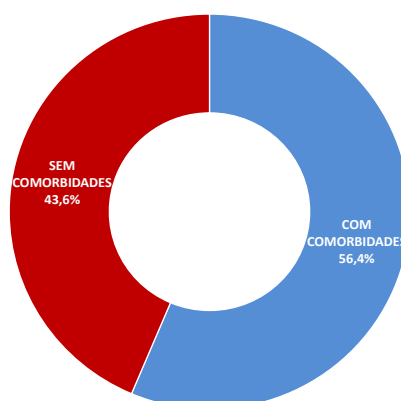
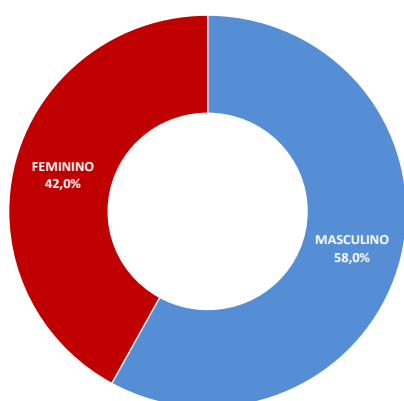
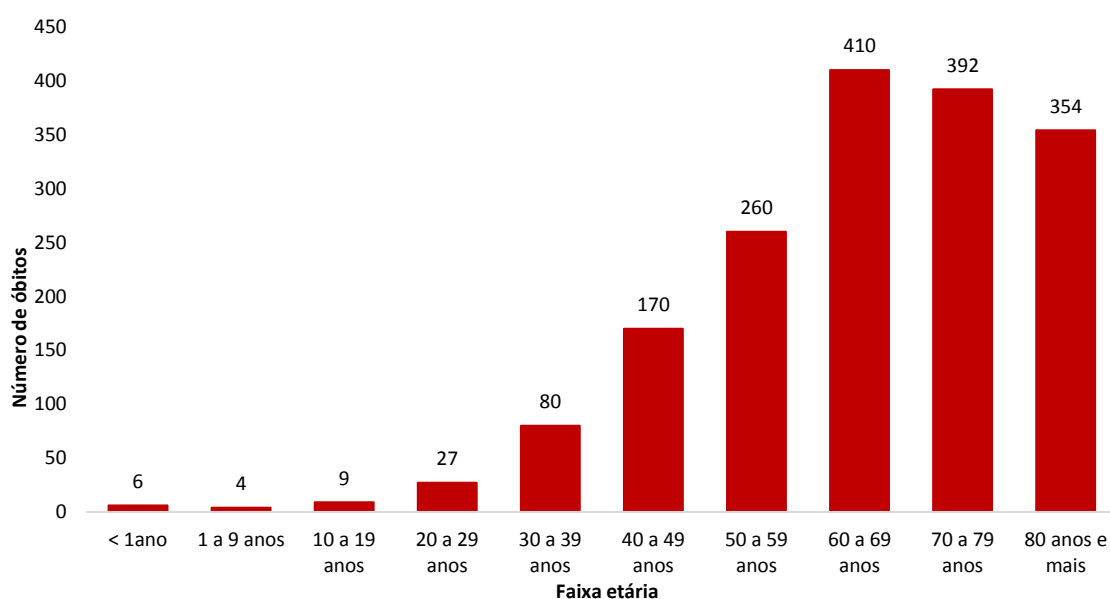
SECRETARIA DE ESTADO DE  
**SAÚDE**



Em relação aos óbitos pode-se observar que 67,5% (1.156 casos) ocorreram em pessoas acima de 60 anos. De acordo com o sexo, 993 (58,0 %) óbitos ocorreram no sexo masculino e 719 (42,0%) no sexo feminino. Dentre os 1.712 óbitos, 965 (56,4%) deles tinham alguma comorbidade, porém verifica-se que 747 (43,6%) das pessoas que evoluíram para o óbito não tinham histórico de comorbidades (Gráfico 6).

**Observação:** Os óbitos lançados no boletim diário, somente são contabilizados após a liberação do resultado laboratorial e/ou investigação epidemiológica. Dos 05 óbitos lançados no boletim atual, 01 é das últimas 24 horas e 04 são de datas anteriores, pois aguardavam resultado de exame laboratorial e/ou investigação epidemiológica.

**GRÁFICO 6. DISTRIBUIÇÃO DOS ÓBITOS POR COVID-19 SEGUNDO FAIXA ETÁRIA, SEXO E COMORBIDADES, ACRE, 2020/2021\***



Fonte: Laboratório Charles Mérieux; LACEN- Acre; E-SUS VE (notifica.saude.gov.br)

\*Dados parciais sujeitos à revisão/alteração

ARRECAÇÃO DE DADOS DAS ÚLTIMAS 24 HORAS

# COVID-19

BOLETIM ACRE

SECRETARIA DE ESTADO DE  
SAÚDE



De acordo com a faixa etária, observa-se uma relação direta entre a idade e os óbitos, quanto maior a idade, maior também a letalidade da doença (Tabela 3).

**TABELA 3. CASOS CONFIRMADOS DA COVID-19, ÓBITOS ABSOLUTOS E ÓBITOS POR 1.000 CASOS NO ACRE, CONFORME A FAIXA ETÁRIA, 2020/2021**

Faixa etária	Nº de casos positivos	Nº de óbitos	Óbitos por 1.000 casos
< 1ano	409	6	14,7
1 a 9 anos	2.415	4	1,7
10 a 19 anos	6.401	9	1,4
20 a 29 anos	16.681	27	1,6
30 a 39 anos	20.607	80	3,9
40 a 49 anos	16.836	170	10,1
50 a 59 anos	10.215	260	25,5
60 a 69 anos	6.059	410	67,7
70 a 79 anos	3.026	392	129,5
80 anos e mais	1.525	354	232,1
<b>TOTAL</b>	<b>84.174</b>	<b>1.712</b>	<b>20,3</b>

Fonte: Laboratório Charles Mérieux; LACEN- Acre; E-SUS VE (notifica.saude.gov.br)

\*Dados parciais sujeitos à revisão/alteração

## NOTIFICAÇÃO DE CASOS SUSPEITOS

A notificação de casos suspeitos, quando da concordância com os critérios recomendados pelo Ministério da Saúde, deve ser realizada às autoridades epidemiológicas, como: CIEVS Estadual e Secretaria Municipal de Saúde e preencher a ficha de notificação disponível no site: <http://notifica.saude.gov.br>.

## PAINEL DE VISUALIZAÇÃO COVID-19 ACRE

✓ Link para visualização: <https://covid19.ac.gov.br>

## EQUIPE RESPONSÁVEL PELA ELABORAÇÃO DO BOLETIM

Antônia Zacarias Campêlo  
Renata Sonaira Cordeiro Meireles  
Elizabeth Pimentel Ferreira  
Helena Albuquerque Catão Feitoza  
Marcos Venicius Malveira de Lima



ARRECAÇÃO DE DADOS DAS ÚLTIMAS 24 HORAS

# COVID-19

BOLETIM ACRE

SECRETARIA DE ESTADO DE SAÚDE  
SAÚDE

ACRE

## Anexo 1 – DISTRIBUIÇÃO DE CASOS DA COVID-19\*\* SEGUNDO MUNICÍPIO DE RESIDÊNCIA E CONFORME O TIPO DE EXAME, ACRE, 2020/2021\*

MUNICÍPIOS	CASOS NOTIFICADOS						CASOS CONFIRMADOS						CASOS DESCARTADOS						EM ANÁLISE		
	PCR MERIEUX	PCR LACEN	TR	SOROLOGIA	CE	Total	PCR MERIEUX	PCR LACEN	TR	SOROLOGIA	CE	Total	PCR MERIEUX	PCR LACEN	TR	SOROLOGIA	Total	PCR MERIEUX	PCR LACEN	Total	
Acrelândia	155	1.992	3.270	5	3	5.425	58	821	734	0	3	1.616	97	1.154	2.536	5	3.792	0	17	17	
Assis Brasil	31	644	2.853	0	0	3.528	12	274	1.411	0	0	1.697	19	370	1.442	0	1.831	0	0	0	
Brasileia	175	4.300	3.616	6	1	8.098	35	2.018	747	2	1	2.803	140	2.259	2.869	4	5.272	0	23	23	
Bujari	395	1.533	2.340	1	1	4.270	152	564	413	0	1	1.130	243	969	1.927	1	3.140	0	0	0	
Capixaba	723	348	606	3	0	1.680	337	156	153	0	0	646	386	192	453	3	1.034	0	0	0	
Cruzeiro do Sul	1.006	1.473	14.367	542	1	17.389	347	425	6.527	245	1	7.545	659	1.047	7.840	297	9.843	0	1	1	
Epitaciolândia	99	2.109	2.190	1	1	4.400	57	931	413	1	1	1.403	42	1.158	1.777	0	2.977	0	20	20	
Feijó	3.176	1.552	1.657	2	1	6.388	1.466	795	871	2	1	3.135	1.710	756	786	0	3.252	0	1	1	
Jordão	10	37	1.730	0	0	1.777	5	2	636	0	0	643	5	35	1.094	0	1.134	0	0	0	
Mâncio Lima	68	123	5.144	144	0	5.479	38	34	2.389	36	0	2.497	30	89	2.755	108	2.982	0	0	0	
Manoel Urbano	71	141	2.182	1	2	2.397	28	50	822	0	2	902	43	91	1.360	1	1.495	0	0	0	
M. Thaumaturgo	19	103	2.890	0	0	3.012	7	20	1.210	0	0	1.237	12	83	1.680	0	1.775	0	0	0	
Plácido de Castro	1.813	1.016	1.938	2	1	4.770	693	393	621	1	1	1.709	1.120	623	1.317	1	3.061	0	0	0	
Porto Acre	828	2.043	979	2	0	3.852	365	798	299	0	0	1.462	463	1.244	680	2	2.389	0	1	1	
Porto Walter	10	23	1.062	69	1	1.165	3	6	499	31	1	540	7	17	563	38	625	0	0	0	
Rio Branco	65.088	12.018	33.594	187	76	110.963	27.513	2.982	6.505	95	76	37.171	37.557	9.036	27.089	92	73.774	18	0	18	
Rodrigues Alves	27	50	2.279	6	0	2.362	16	10	805	3	0	834	11	40	1.474	3	1.528	0	0	0	
Santa Rosa	36	23	1.936	0	2	1.997	15	4	927	0	2	948	21	19	1.009	0	1.049	0	0	0	
Sena Madureira	2.367	1.393	11.656	28	3	15.447	939	433	4.352	15	3	5.742	1.428	960	7.304	13	9.705	0	0	0	
Senador Guiomard	453	1.159	4.339	70	4	6.025	242	456	450	5	4	1.157	211	703	3.889	65	4.868	0	0	0	
Tarauacá	273	1.289	7.279	1	3	8.845	125	517	5.732	0	3	6.377	148	771	1.547	1	2.467	0	1	1	
Xapuri	101	2.300	2.891	0	1	5.293	43	717	2.219	0	1	2.980	58	1.583	672	0	2.313	0	0	0	
TOTAL	76.924	35.669	110.798	1.070	101	224.562	32.496	12.406	38.735	436	101	84.174	44.410	23.199	72.063	634	140.306	18	64	82	

Fonte: Laboratório Charles Mérieux; LACEN- Acre; E-SUS VE (notifica.saude.gov.br).

\*Dados parciais sujeitos à revisão/alteração.

\*\*Exame de avaliação laboratorial para detecção de COVID-19.