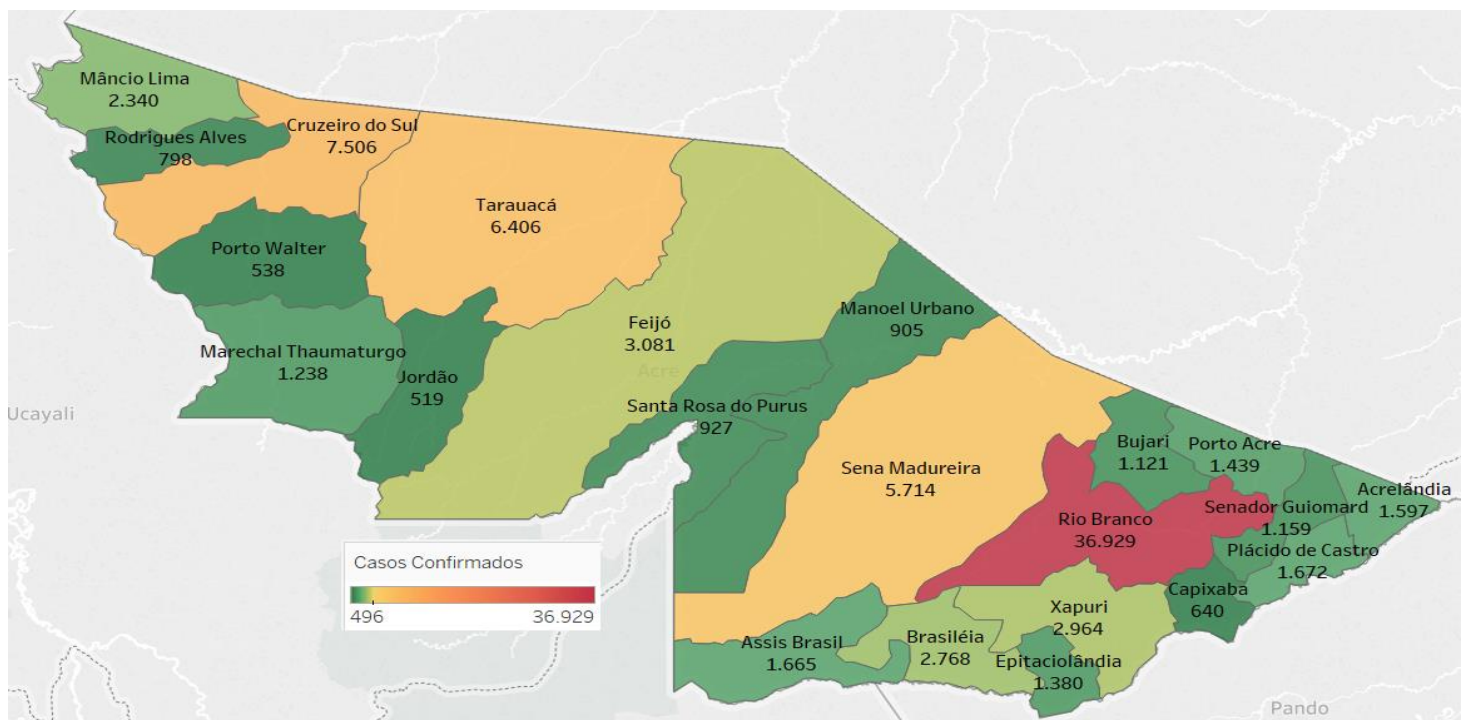


Domingo, 06 de junho de 2021

SITUAÇÃO ATUAL DOS CASOS CONFIRMADOS DA COVID-19 NO ESTADO DO ACRE



DISTRIBUIÇÃO DOS CASOS CONFIRMADOS POR MUNICÍPIO DE RESIDÊNCIA



ARRECAÇÃO DE DADOS DAS ÚLTIMAS 24 HORAS

COVID-19

BOLETIM ACRE

SECRETARIA DE ESTADO DE
SAÚDE



As notificações no Estado do Acre começaram a ocorrer a partir do dia 02/03/2020, seguindo até o dia 15/03/20 em média com 2 notificações diárias, após a confirmação dos primeiros casos, no dia 17 de março, as notificações aumentaram de forma significativa. No Estado, até o momento, são 222.125 casos notificados, tendo sido 138.745 (62,4%) casos descartados, 83.306 (37,5%) confirmados e 74 (0,1%) em análise por PCR (Tabela 1). O Estado do Acre apresentou um aumento de 66 casos confirmados, sendo 31 casos novos na fase clínica da doença (RT-PCR), 33 casos com imunidade para o SARS CoV2 (TR), caracterizando contato anterior com o vírus, não sendo possível determinar o período de contágio e 02 clínico epidemiológico. Esses valores são adicionados ao número total de casos confirmados da doença.

TABELA 1 – DISTRIBUIÇÃO DE CASOS DA COVID-19SEGUNDO MUNICÍPIO DE RESIDÊNCIA, ACRE, 2020/2021***

Municípios	Casos notificados	Casos confirmados	Casos descartados	Em análise	
				Merieux	Lacen
Acrelândia	5.379	1.597	3.770	0	12
Assis Brasil	3.413	1.665	1.748	0	0
Brasileia	8.026	2.768	5.250	0	8
Bujari	4.242	1.121	3.119	1	1
Capixaba	1.648	640	1.008	0	0
Cruzeiro do Sul	17.240	7.506	9.734	0	0
Epitaciolândia	4.332	1.380	2.951	0	1
Feijó	6.286	3.081	3.205	0	0
Jordão	1.601	519	1.082	0	0
Mâncio Lima	5.356	2.340	3.016	0	0
Manoel Urbano	2.401	905	1.496	0	0
M. Thaumaturgo	3.013	1.238	1.775	0	0
Plácido de Castro	4.661	1.672	2.989	0	0
Porto Acre	3.780	1.439	2.338	0	3
Porto Walter	1.152	538	614	0	0
Rio Branco	109.890	36.929	72.916	45	0
Rodrigues Alves	2.249	798	1.451	0	0
Santa Rosa do Purus	1.960	927	1.033	0	0
Sena Madureira	15.379	5.714	9.663	0	2
Senador Guiomard	6.062	1.159	4.903	0	0
Tarauacá	8.820	6.406	2.414	0	0
Xapuri	5.235	2.964	2.270	1	0
TOTAL	222.125	83.306	138.745	47	27

Fonte: Laboratório Charles Mérieux; LACEN- Acre; E-SUS VE (notifica.saude.gov.br)

*Dados parciais sujeitos à revisão/alteração.

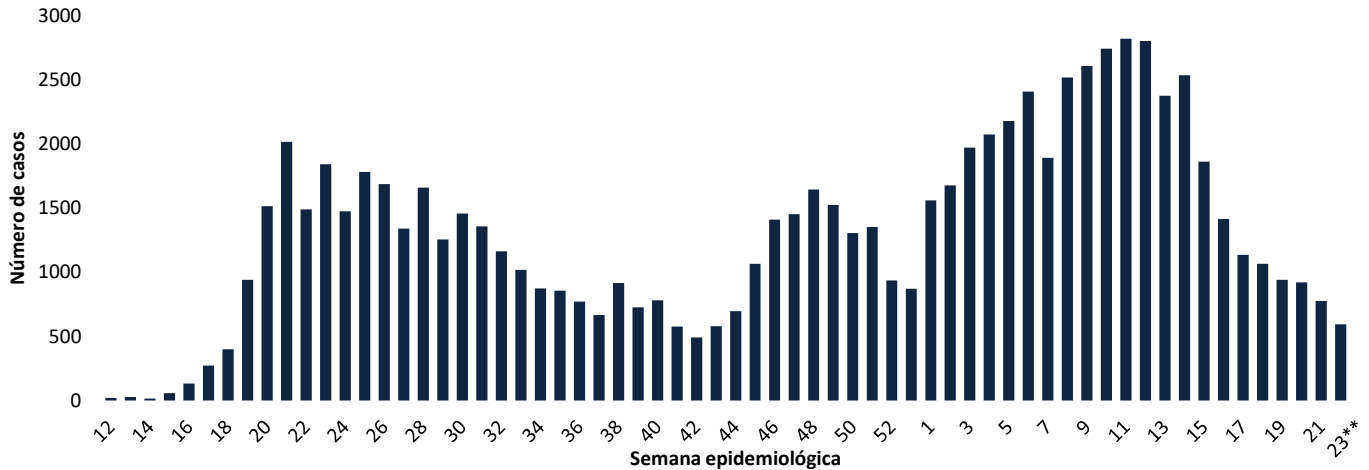
**Exame de avaliação laboratorial para detecção de COVID-19

COVID-19

BOLETIM ACRE

De acordo com as semanas epidemiológicas (SE), os casos da COVID-19 apresentaram tendência de aumento até a SE 21/2020, entre as semanas 22 a 30/2020 os casos confirmados apresentaram flutuações, da SE 31 a 37/2020 verifica-se uma tendência de redução. Entretanto, a partir da SE 38/2020 os casos voltaram a apresentar flutuações, com tendência de aumento entre as SE 43-48/2020, a partir da SE 49/2020 os casos apresentaram flutuações, com forte tendência de aumento a partir da SE 01/2021, excetuando-se a SE 07/2021. Observa-se, a partir da SE 13/2021 uma tendência de redução no número de casos confirmados (Gráfico 1). Atualmente, o Estado do Acre tem o registro de 1.690 óbitos por COVID-19, que ocorreram entre os dias 06 de abril de 2020 a 05 de junho de 2021 (Gráfico 2).

GRÁFICO 1 – DISTRIBUIÇÃO DO NÚMERO DE CASOS CONFIRMADOS DA COVID-19 POR SEMANA EPIDEMIOLÓGICA, ACRE, 2020/2021*

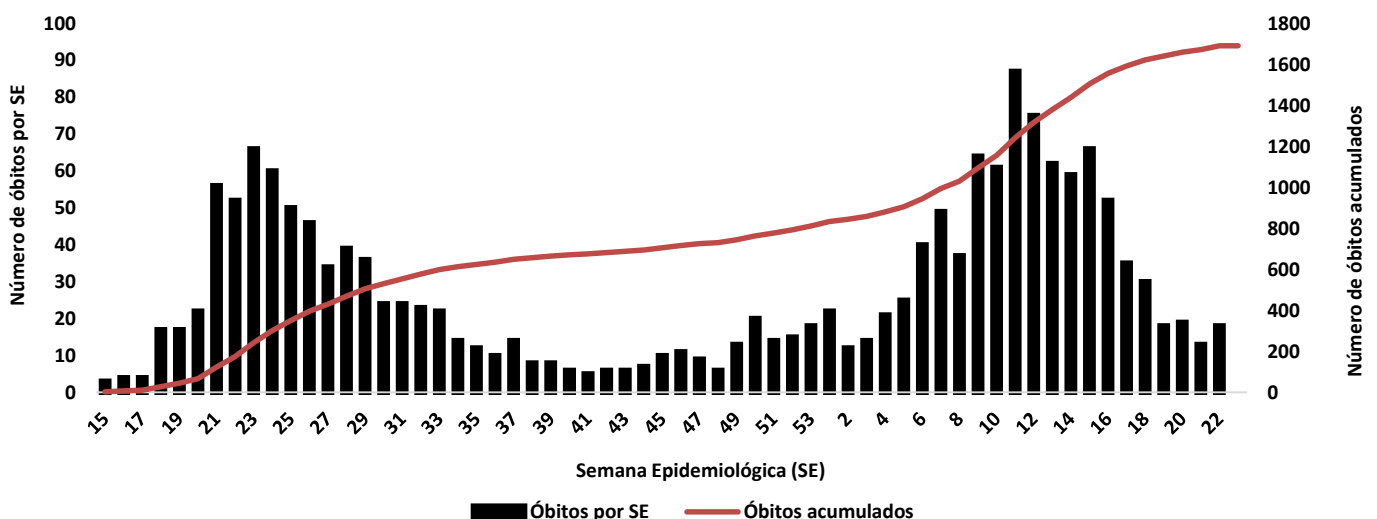


Fonte: Laboratório Charles Mérieux; LACEN- Acre; E-SUS VE (notifica.saude.gov.br)

*Dados parciais sujeitos à revisão/alteração.

**Semana Epidemiológica 22 (Dados até o dia 05/06/2021)

GRÁFICO 2 – DISTRIBUIÇÃO DO NÚMERO DE ÓBITOS E CURVA ACUMULADA POR COVID-19, CONFORME SEMANA EPIDEMIOLÓGICA DA OCORRÊNCIA, ACRE, 2020/2021*



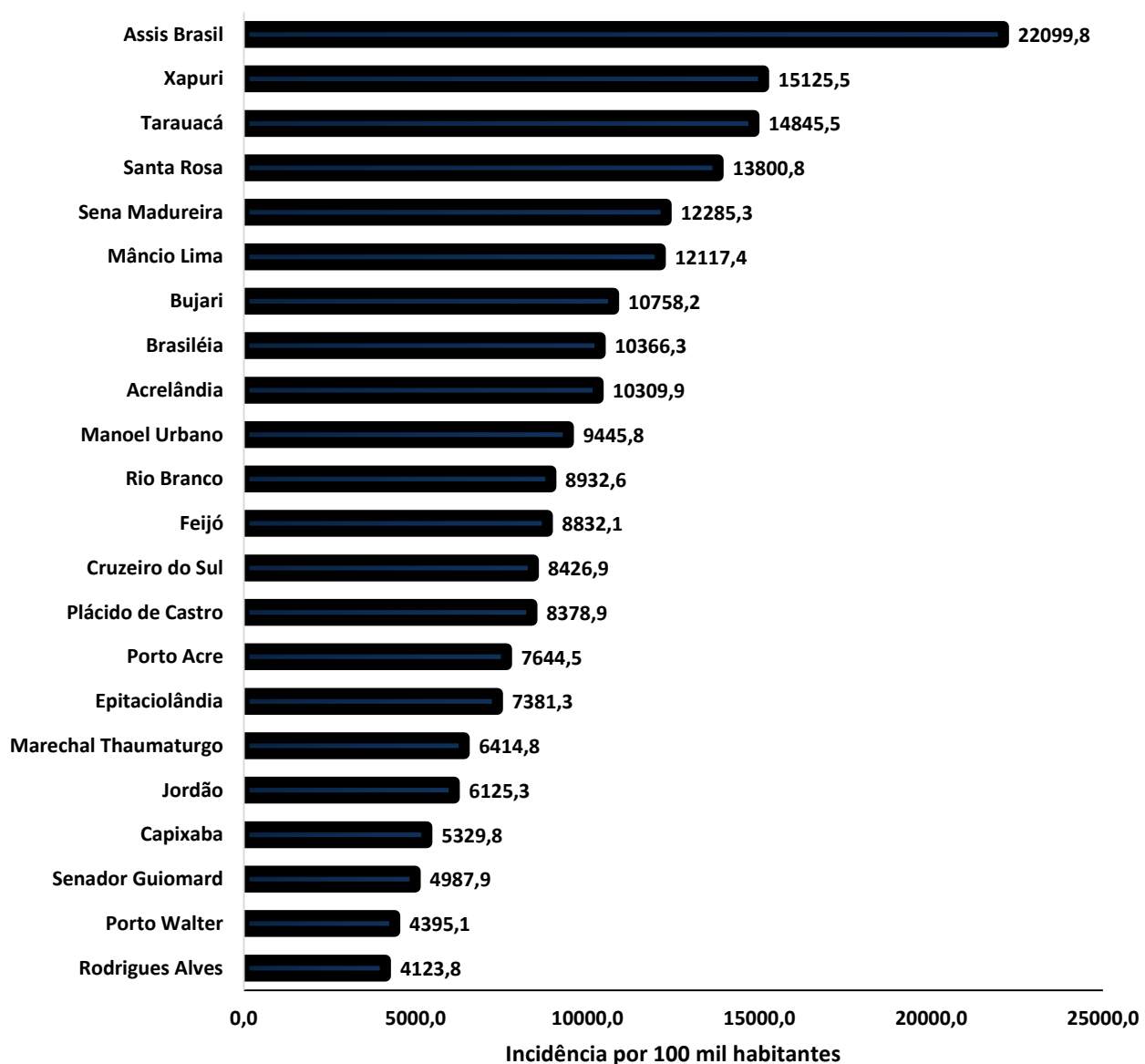
Fonte: Laboratório Charles Mérieux; LACEN- Acre; E-SUS VE (notifica.saude.gov.br)

*Dados parciais sujeitos à revisão/alteração.

**Semana Epidemiológica 22 (Dados até o dia 05/06/2021)

A incidência da COVID-19 no Acre é de 9.313,4 casos por 100.000 habitantes, o municípios Assis Brasil e Xapuri apresentam as maiores incidências do Estado com 21.900,7 e 15.125,5/100.000 habitantes, respectivamente (Gráfico 3).

GRÁFICO 3 - INCIDÊNCIA DA COVID-19 SEGUNDO MUNICÍPIO DE RESIDÊNCIA, ACRE, 2020/2021**



Fonte: Laboratório Charles Mérieux; LACEN- Acre; E-SUS VE (notifica.saude.gov.br)

*Para cada 100.000 habitantes.

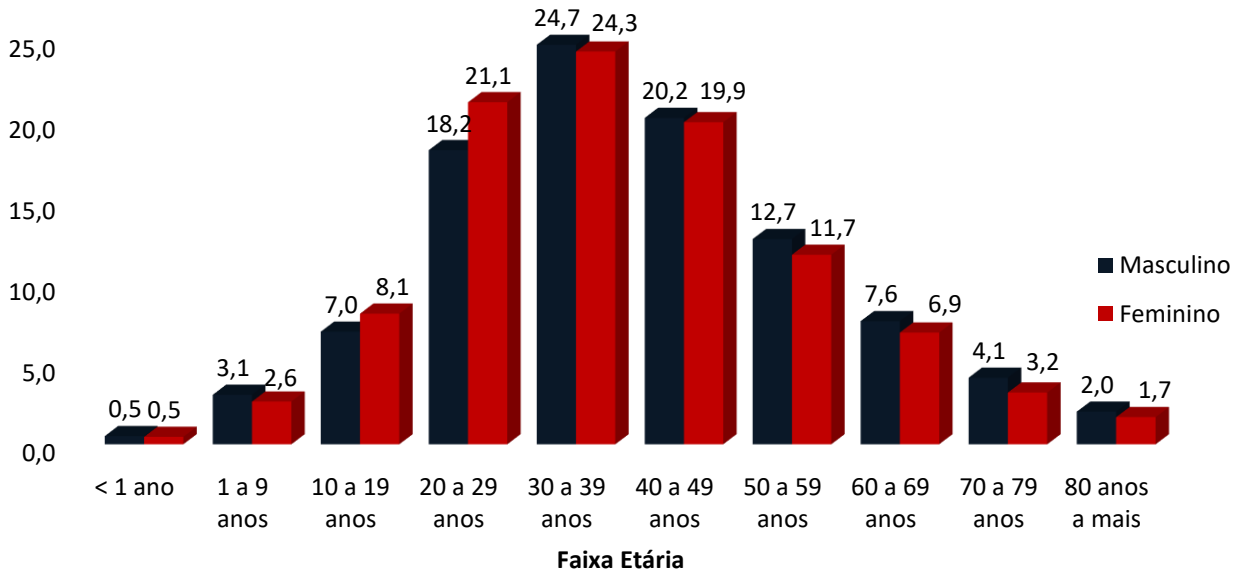
**Dados parciais sujeitos à revisão/alteração.

Dos casos positivos, em relação ao sexo, 37.877 (45,5%) casos são do sexo masculino e 45.3429 (54,5%) do sexo feminino, quanto à faixa etária dos casos confirmados, a maior proporção encontra-se entre 30 a 39 anos em ambos os sexos (Gráfico 4).

COVID-19

BOLETIM ACRE

GRÁFICO 4. DISTRIBUIÇÃO DOS CASOS CONFIRMADOS* DE COVID-19 POR SEXO E FAIXA ETÁRIA, ACRE, 2020/2021*

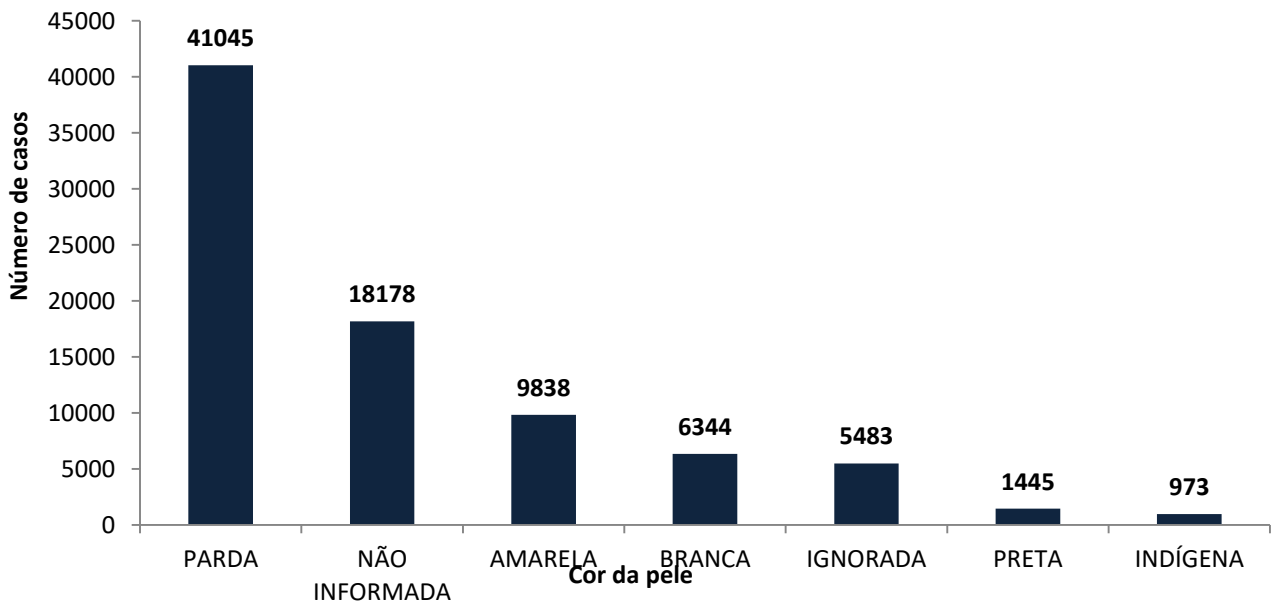


Fonte: Laboratório Charles Mérieux; LACEN- Acre; E-SUS VE (notifica.saude.gov.br)

*Dados parciais sujeitos à revisão/alteração

De acordo com a variável cor da pele, a maior proporção de casos positivos é de pessoas pardas (49,3%). Entretanto, verifica-se que 28,4% dos casos confirmados não possuem o registro desta informação (Gráfico 5).

GRÁFICO 5. DISTRIBUIÇÃO DOS CASOS CONFIRMADOS* DE COVID-19 POR COR DA PELE, ACRE, 2020/2021*



Fonte: Laboratório Charles Mérieux; LACEN- Acre; E-SUS VE (notifica.saude.gov.br)

*Dados parciais sujeitos à revisão/alteração

ARRECAÇÃO DE DADOS DAS ÚLTIMAS 24 HORAS

COVID-19

BOLETIM ACRE

SECRETARIA DE ESTADO DE
SAÚDE



A partir do dia 09 de abril de 2020, o Departamento de Vigilância em Saúde do Estado do Acre considera que os municípios que apresentam casos confirmados da COVID-19 encontram-se na fase de transmissão comunitária ou sustentada, pois não é possível mais estabelecer vínculo epidemiológico entre os casos. A maior parte dos casos positivos estão evoluindo sem complicações, não necessitando de internação, apenas com indicação de isolamento domiciliar por 14 dias para tratamento e recuperação. Até o momento, 78.400 receberam alta, por já ter cumprido os 14 dias e não estarem apresentando mais os sintomas da doença. Entretanto, 1.690 óbitos foram registrados no Estado, o município de Rio Branco apresentou o maior número, 1.022 óbitos. O Acre apresenta um coeficiente de mortalidade (óbitos por 100 mil habitantes) de 188,9 e de letalidade de 2,0%, sendo que o maior coeficiente de mortalidade verifica-se no município de Assis Brasil (318,6/100.000 habitantes) e de letalidade em Senador Guiomard (3,6%) – Tabela 2.

TABELA 2. DISTRIBUIÇÃO DOS CASOS CONFIRMADOS SEGUNDO A EVOLUÇÃO, ACRE, 2020/2021*

Municípios	Nº de testes realizados	Casos confirmados	Altas	Óbitos	Letalidade** (%)	Mortalidade*** (100.000 hab)
Acrelândia	5.379	1.597	1.516	33	2,1	213,0
Assis Brasil	3.413	1.665	1.567	24	1,4	318,6
Brasileia	8.026	2.768	2.488	38	1,4	142,3
Bujari	4.242	1.121	1.053	17	1,5	163,1
Capixaba	1.648	640	576	17	2,7	141,6
Cruzeiro do Sul	17.240	7.506	7.337	153	2,0	171,8
Epitaciolândia	4.332	1.380	1.239	30	2,2	160,5
Feijó	6.286	3.081	2.720	59	1,9	169,1
Jordão	1.601	519	505	2	0,4	23,6
Mâncio Lima	5.356	2.340	2.288	29	1,2	150,2
Manoel Urbano	2.401	905	882	13	1,4	135,7
M. Thaumaturgo	3.013	1.238	1.147	10	0,8	51,8
Plácido de Castro	4.661	1.672	1.541	18	1,1	90,2
Porto Acre	3.780	1.439	1.300	35	2,4	185,9
Porto Walter	1.152	538	533	4	0,7	32,7
Rio Branco	109.890	36.929	34.352	1022	2,8	247,2
Rodrigues Alves	2.249	798	786	11	1,4	56,8
Santa Rosa do Purus	1.960	927	905	7	0,8	104,2
Sena Madureira	15.379	5.714	5.511	64	1,1	137,6
Senador Guiomard	6.062	1.159	1.070	42	3,6	180,8
Tarauacá	8.820	6.406	6.213	35	0,5	81,1
Xapuri	5.235	2.964	2.871	27	0,9	137,8
TOTAL	222.125	83.306	78.400	1.690	2,0	188,9

Fonte: Laboratório Charles Mérieux; LACEN- Acre; E-SUS VE (notifica.saude.gov.br)

*Dados parciais sujeitos à revisão/alteração

** Proporção de óbitos entre os casos confirmados

***Óbitos por 100 mil habitantes

ARRECAÇÃO DE DADOS DAS ÚLTIMAS 24 HORAS

COVID-19

BOLETIM ACRE

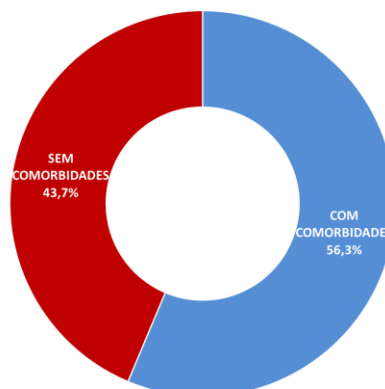
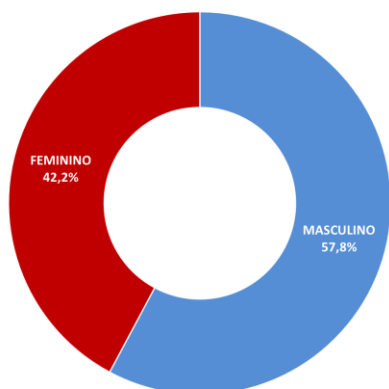
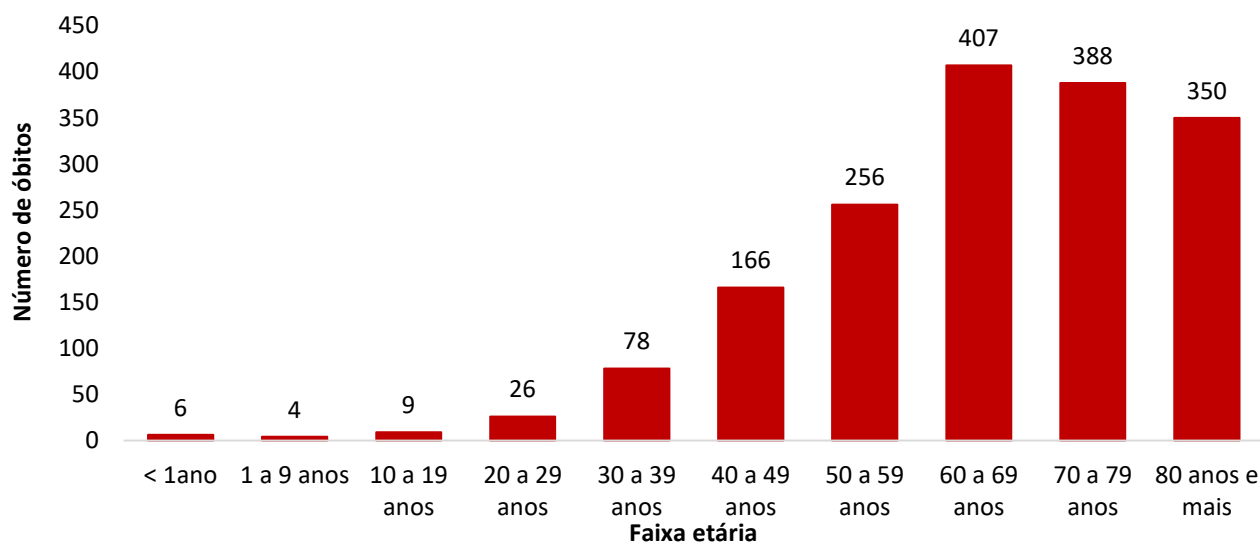
SECRETARIA DE ESTADO DE
SAÚDE



Em relação aos óbitos pode-se observar que 67,8% (1.145 casos) ocorreram em pessoas acima de 60 anos. De acordo com o sexo, 977 (57,8 %) óbitos ocorreram no sexo masculino e 713 (42,1%) no sexo feminino. Dentre os 1.690 óbitos, 952 (56,3%) deles tinham alguma comorbidade, porém verifica-se que 738 (43,7%) das pessoas que evoluíram para o óbito não tinham histórico de comorbidades (Gráfico 6).

Observação: Os óbitos lançados no boletim diário, somente são contabilizados após a liberação do resultado laboratorial e/ou investigação epidemiológica. Dos 04 óbitos lançados no boletim atual, 01 é das últimas 24 horas e 03 são de datas anteriores, pois aguardavam resultado laboratorial e/ou investigação epidemiológica.

GRÁFICO 6. DISTRIBUIÇÃO DOS ÓBITOS POR COVID-19 SEGUNDO FAIXA ETÁRIA, SEXO E COMORBIDADES, ACRE, 2020/2021*



Fonte: Laboratório Charles Mérieux; LACEN- Acre; E-SUS VE (notifica.saude.gov.br)

*Dados parciais sujeitos à revisão/alteração

ARRECAÇÃO DE DADOS DAS ÚLTIMAS 24 HORAS

COVID-19

BOLETIM ACRE

SECRETARIA DE ESTADO DE
SAÚDE



De acordo com a faixa etária, observa-se uma relação direta entre a idade e os óbitos, quanto maior a idade, maior também a letalidade da doença (Tabela 3).

TABELA 3. CASOS CONFIRMADOS DA COVID-19, ÓBITOS ABSOLUTOS E ÓBITOS POR 1.000 CASOS NO ACRE, CONFORME A FAIXA ETÁRIA, 2020/2021

Faixa etária	Nº de casos positivos	Nº de óbitos	Óbitos por 1.000 casos
< 1ano	402	6	14,9
1 a 9 anos	2.361	4	1,7
10 a 19 anos	6.305	9	1,4
20 a 29 anos	16.490	26	1,6
30 a 39 anos	20.378	78	3,8
40 a 49 anos	16.682	166	10,0
50 a 59 anos	10.127	256	25,3
60 a 69 anos	6.020	407	67,6
70 a 79 anos	3.013	388	128,8
80 anos e mais	1.528	350	229,1
TOTAL	83.306	1.690	20,3

Fonte: Laboratório Charles Mérieux; LACEN- Acre; E-SUS VE (notifica.saude.gov.br)

*Dados parciais sujeitos à revisão/alteração

NOTIFICAÇÃO DE CASOS SUSPEITOS

A notificação de casos suspeitos, quando da concordância com os critérios recomendados pelo Ministério da Saúde, deve ser realizada às autoridades epidemiológicas, como: CIEVS Estadual e Secretaria Municipal de Saúde e preencher a ficha de notificação disponível no site: <http://notifica.saude.gov.br>.

PAINEL DE VISUALIZAÇÃO COVID-19 ACRE

✓ Link para visualização: <https://covid19.ac.gov.br>

EQUIPE RESPONSÁVEL PELA ELABORAÇÃO DO BOLETIM

Antônia Zacarias Campêlo
Renata Sonaira Cordeiro Meireles
Elizabeth Pimentel Ferreira
Helena Albuquerque Catão Feitoza
Marcos Venicius Malveira de Lima

ARRECAÇÃO DE DADOS DAS ÚLTIMAS 24 HORAS

COVID-19

BOLETIM ACRE

SECRETARIA DE ESTADO DE
SAÚDE



Anexo 1 – DISTRIBUIÇÃO DE CASOS DA COVID-19** SEGUNDO MUNICÍPIO DE RESIDÊNCIA E CONFORME O TIPO DE EXAME, ACRE, 2020/2021*

MUNICÍPIOS	CASOS NOTIFICADOS						CASOS CONFIRMADOS						CASOS DESCARTADOS					EM ANÁLISE		
	PCR MERIEUX	PCR LACEN	TR	SOROLOGIA	CE	Total	PCR MERIEUX	PCR LACEN	TR	SOROLOGIA	CE	Total	PCR MERIEUX	PCR LACEN	TR	SOROLOGIA	Total	PCR MERIEUX	PCR LACEN	Total
Acrelândia	155	1.951	3.265	5	3	5.379	58	806	730	0	3	1.597	97	1.133	2.535	5	3.770	0	12	12
Assis Brasil	32	634	2.747	0	0	3.413	13	270	1.382	0	0	1.665	19	364	1.365	0	1.748	0	0	0
Brasileia	175	4.191	3.653	6	1	8.026	35	1.959	771	2	1	2.768	140	2.224	2.882	4	5.250	0	8	8
Bujari	394	1.502	2.344	1	1	4.242	151	556	413	0	1	1.121	242	945	1.931	1	3.119	1	1	2
Capixaba	722	338	585	3	0	1.648	336	153	151	0	0	640	386	185	434	3	1.008	0	0	0
Cruzeiro do Sul	1.004	1.454	14.239	542	1	17.240	347	423	6.490	245	1	7.506	657	1.031	7.749	297	9.734	0	0	0
Epitaciolândia	97	2.039	2.194	1	1	4.332	57	906	415	1	1	1.380	40	1.132	1.779	0	2.951	0	1	1
Feijó	3.175	1.468	1.640	2	1	6.286	1.466	752	860	2	1	3.081	1.709	716	780	0	3.205	0	0	0
Jordão	10	37	1.554	0	0	1.601	5	2	512	0	0	519	5	35	1.042	0	1.082	0	0	0
Mâncio Lima	67	120	5.025	144	0	5.356	38	34	2.232	36	0	2.340	29	86	2.793	108	3.016	0	0	0
Manoel Urbano	70	137	2.191	1	2	2.401	28	50	825	0	2	905	42	87	1.366	1	1.496	0	0	0
M. Thaumaturgo	19	101	2.893	0	0	3.013	7	20	1.211	0	0	1.238	12	81	1.682	0	1.775	0	0	0
Plácido de Castro	1.812	1.001	1.845	2	1	4.661	692	391	587	1	1	1.672	1.120	610	1.258	1	2.989	0	0	0
Porto Acre	825	1.976	977	2	0	3.780	365	776	298	0	0	1.439	460	1.197	679	2	2.338	0	3	3
Porto Walter	10	21	1.051	69	1	1.152	3	6	497	31	1	538	7	15	554	38	614	0	0	0
Rio Branco	64.746	11.398	33.483	187	76	109.890	27.452	2.829	6.477	95	76	36.929	37.249	8.569	27.006	92	72.916	45	0	45
Rodrigues Alves	27	50	2.166	6	0	2.249	16	10	769	3	0	798	11	40	1.397	3	1.451	0	0	0
Santa Rosa	36	23	1.899	0	2	1.960	15	4	906	0	2	927	21	19	993	0	1.033	0	0	0
Sena Madureira	2.365	1.319	11.664	28	3	15.379	939	424	4.333	15	3	5.714	1.426	893	7.331	13	9.663	0	2	2
Senador Guiomard	452	1.145	4.391	70	4	6.062	242	455	453	5	4	1.159	210	690	3.938	65	4.903	0	0	0
Tarauacá	273	1.220	7.323	1	3	8.820	125	506	5.772	0	3	6.406	148	714	1.551	1	2.414	0	0	0
Xapuri	102	2.238	2.894	0	1	5.235	43	701	2.219	0	1	2.964	58	1.537	675	0	2.270	1	0	1
TOTAL	76.568	34.363	110.023	1.070	101	222.125	32.433	12.033	38.303	436	101	83.306	44.088	22.303	71.720	634	138.745	47	27	74

Fonte: Laboratório Charles Mérieux; LACEN- Acre; E-SUS VE (notifica.saude.gov.br).

*Dados parciais sujeitos à revisão/alteração.

**Exame de avaliação laboratorial para detecção de COVID-19.