

ARRECAÇÃO DE DADOS DAS ÚLTIMAS 24 HORAS

COVID-19

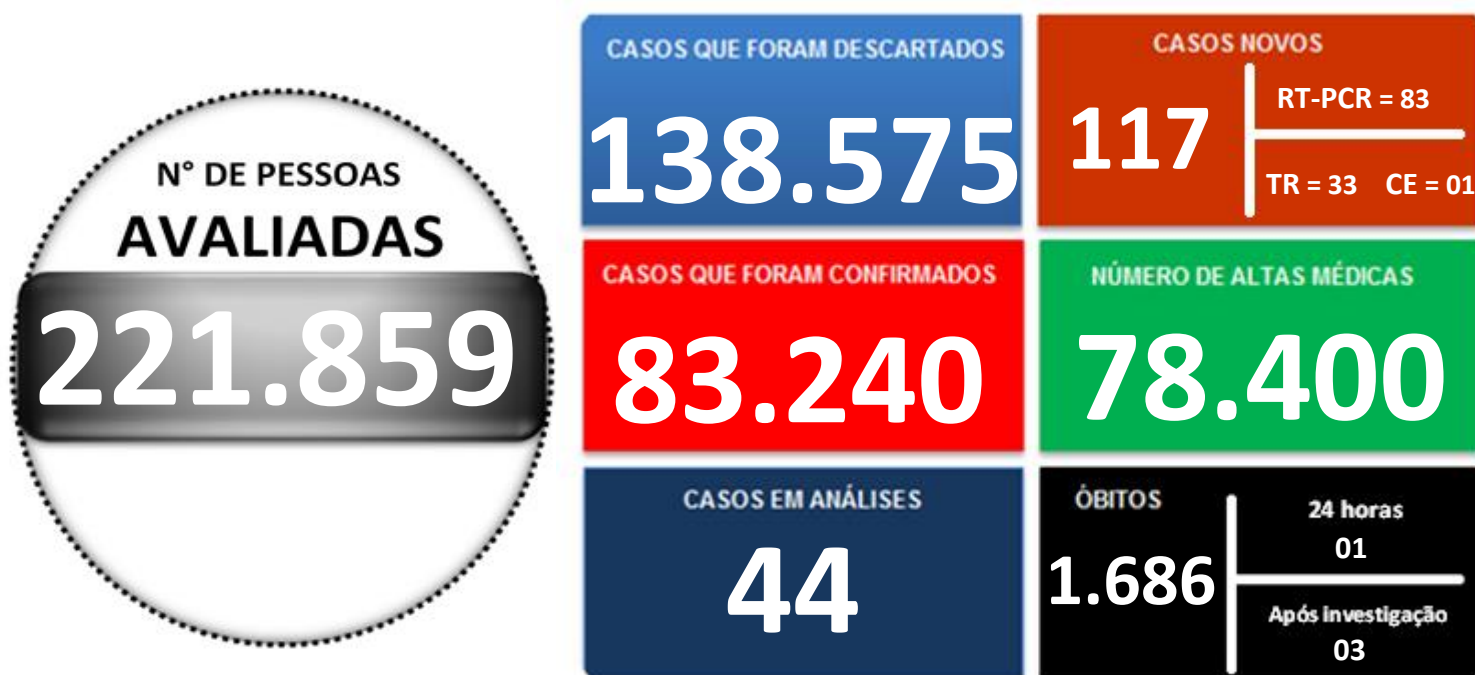
BOLETIM ACRE

SECRETARIA DE ESTADO DE
SAÚDE

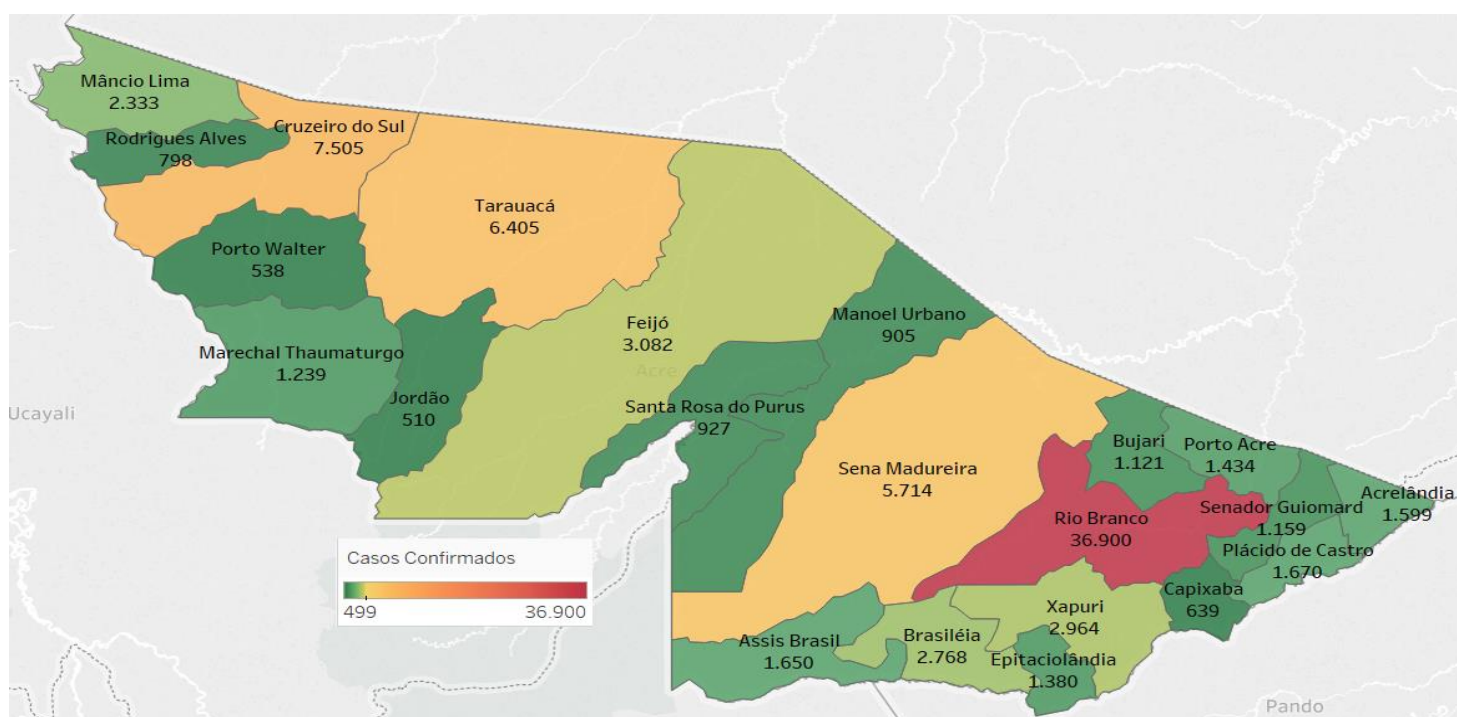


Sábado, 05 de junho de 2021

SITUAÇÃO ATUAL DOS CASOS CONFIRMADOS DA COVID-19 NO ESTADO DO ACRE



DISTRIBUIÇÃO DOS CASOS CONFIRMADOS POR MUNICÍPIO DE RESIDÊNCIA



ARRECAÇÃO DE DADOS DAS ÚLTIMAS 24 HORAS

COVID-19

BOLETIM ACRE

SECRETARIA DE ESTADO DE
SAÚDE



As notificações no Estado do Acre começaram a ocorrer a partir do dia 02/03/2020, seguindo até o dia 15/03/20 em média com 2 notificações diárias, após a confirmação dos primeiros casos, no dia 17 de março, as notificações aumentaram de forma significativa. No Estado, até o momento, são 221.859 casos notificados, tendo sido 138.575 (62,5%) casos descartados, 83.240 (37,4%) confirmados e 44 (0,1%) em análise por PCR (Tabela 1). O Estado do Acre apresentou um aumento de 117 casos confirmados, sendo 83 casos novos na fase clínica da doença (RT-PCR), 33 casos com imunidade para o SARS CoV2 (TR), caracterizando contato anterior com o vírus, não sendo possível determinar o período de contágio e 01 clínico epidemiológico. Esses valores são adicionados ao número total de casos confirmados da doença.

TABELA 1 – DISTRIBUIÇÃO DE CASOS DA COVID-19SEGUNDO MUNICÍPIO DE RESIDÊNCIA, ACRE, 2020/2021***

Municípios	Casos notificados	Casos confirmados	Casos descartados	Em análise	
				Merieux	Lacen
Acrelândia	5.366	1.599	3.767	0	0
Assis Brasil	3.383	1.650	1.733	0	0
Brasileia	8.016	2.768	5.246	0	2
Bujari	4.237	1.121	3.115	1	0
Capixaba	1.647	639	1.008	0	0
Cruzeiro do Sul	17.237	7.505	9.731	0	1
Epitaciolândia	4.331	1.380	2.951	0	0
Feijó	6.287	3.082	3.205	0	0
Jordão	1.575	510	1.065	0	0
Mâncio Lima	5.349	2.333	3.016	0	0
Manoel Urbano	2.399	905	1.494	0	0
M. Thaumaturgo	3.014	1.239	1.775	0	0
Plácido de Castro	4.661	1.670	2.984	0	7
Porto Acre	3.776	1.434	2.329	1	12
Porto Walter	1.152	538	614	0	0
Rio Branco	109.729	36.900	72.814	12	3
Rodrigues Alves	2.248	798	1.450	0	0
Santa Rosa do Purus	1.960	927	1.033	0	0
Sena Madureira	15.378	5.714	9.661	0	3
Senador Guiomard	6.061	1.159	4.902	0	0
Tarauacá	8.820	6.405	2.413	0	2
Xapuri	5.233	2.964	2.269	0	0
TOTAL	221.859	83.240	138.575	14	30

Fonte: Laboratório Charles Mérieux; LACEN- Acre; E-SUS VE (notifica.saude.gov.br)

*Dados parciais sujeitos à revisão/alteração.

**Exame de avaliação laboratorial para detecção de COVID-19

ARRECAÇÃO DE DADOS DAS ÚLTIMAS 24 HORAS

COVID-19

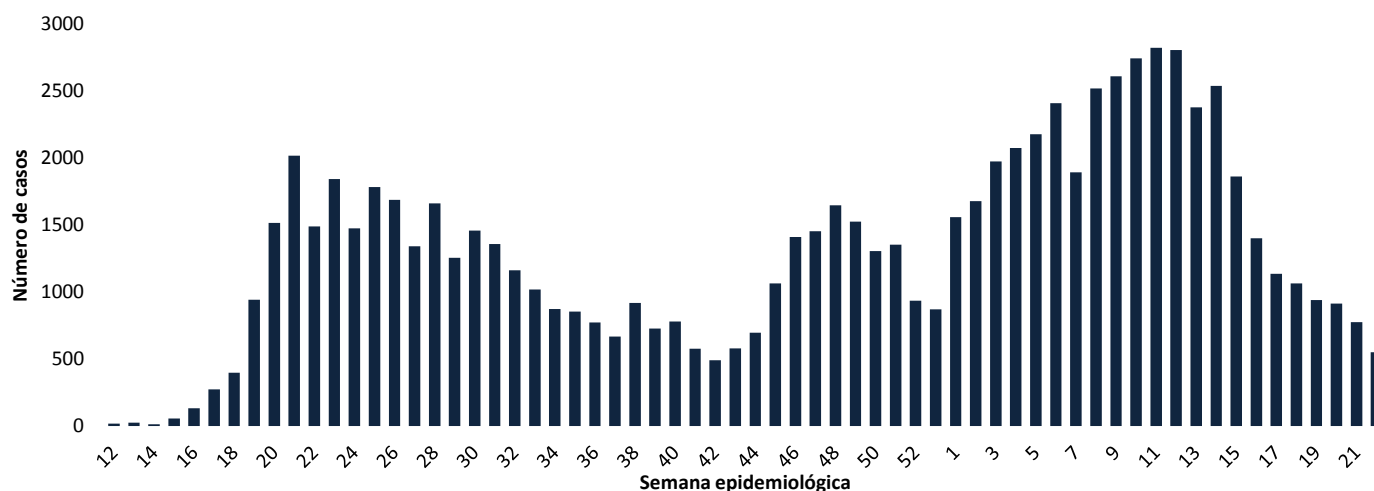
BOLETIM ACRE

SECRETARIA DE ESTADO DE
SAÚDE



De acordo com as semanas epidemiológicas (SE), os casos da COVID-19 apresentaram tendência de aumento até a SE 21/2020, entre as semanas 22 a 30/2020 os casos confirmados apresentaram flutuações, da SE 31 a 37/2020 verifica-se uma tendência de redução. Entretanto, a partir da SE 38/2020 os casos voltaram a apresentar flutuações, com tendência de aumento entre as SE 43-48/2020, a partir da SE 49/2020 os casos apresentaram flutuações, com forte tendência de aumento a partir da SE 01/2021, excetuando-se a SE 07/2021. Observa-se, a partir da SE 13/2021 uma tendência de redução no número de casos confirmados (Gráfico 1). Atualmente, o Estado do Acre tem o registro de 1.686 óbitos por COVID-19, que ocorreram entre os dias 06 de abril de 2020 a 04 de junho de 2021 (Gráfico 2).

GRÁFICO 1 – DISTRIBUIÇÃO DO NÚMERO DE CASOS CONFIRMADOS DA COVID-19 POR SEMANA EPIDEMIOLÓGICA, ACRE, 2020/2021*

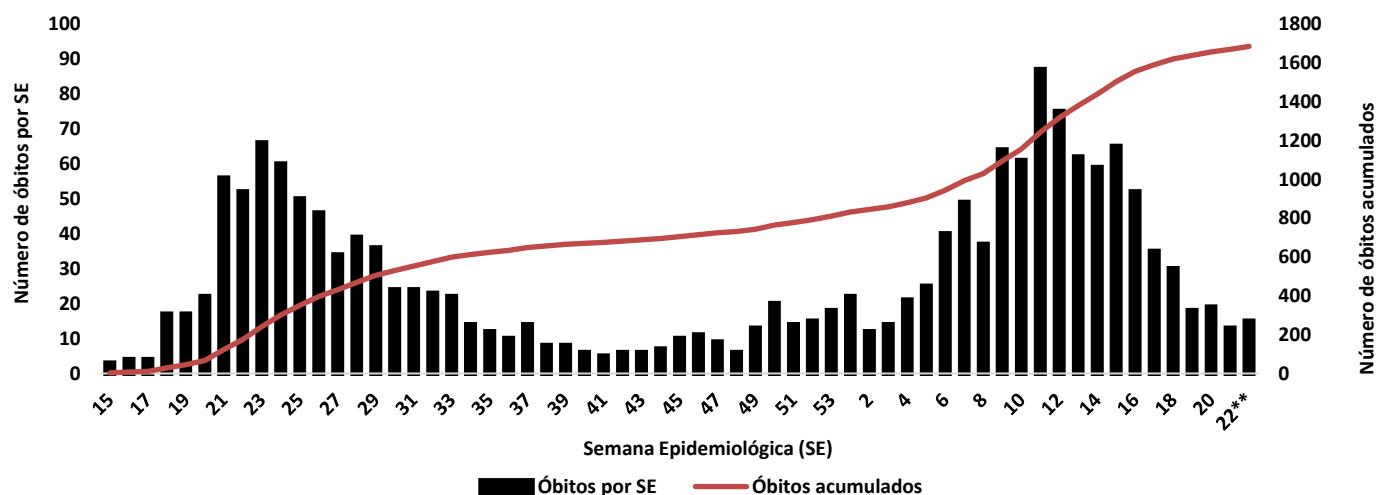


Fonte: Laboratório Charles Mérieux; LACEN- Acre; E-SUS VE (notifica.saude.gov.br)

*Dados parciais sujeitos à revisão/alteração.

**Semana Epidemiológica 22 (Dados até o dia 05/06/2021)

GRÁFICO 2 – DISTRIBUIÇÃO DO NÚMERO DE ÓBITOS E CURVA ACUMULADA POR COVID-19, CONFORME SEMANA EPIDEMIOLÓGICA DA OCORRÊNCIA, ACRE, 2020/2021*



Fonte: Laboratório Charles Mérieux; LACEN- Acre; E-SUS VE (notifica.saude.gov.br)

*Dados parciais sujeitos à revisão/alteração.

**Semana Epidemiológica 22 (Dados até o dia 05/06/2021)

ARRECAÇÃO DE DADOS DAS ÚLTIMAS 24 HORAS

COVID-19

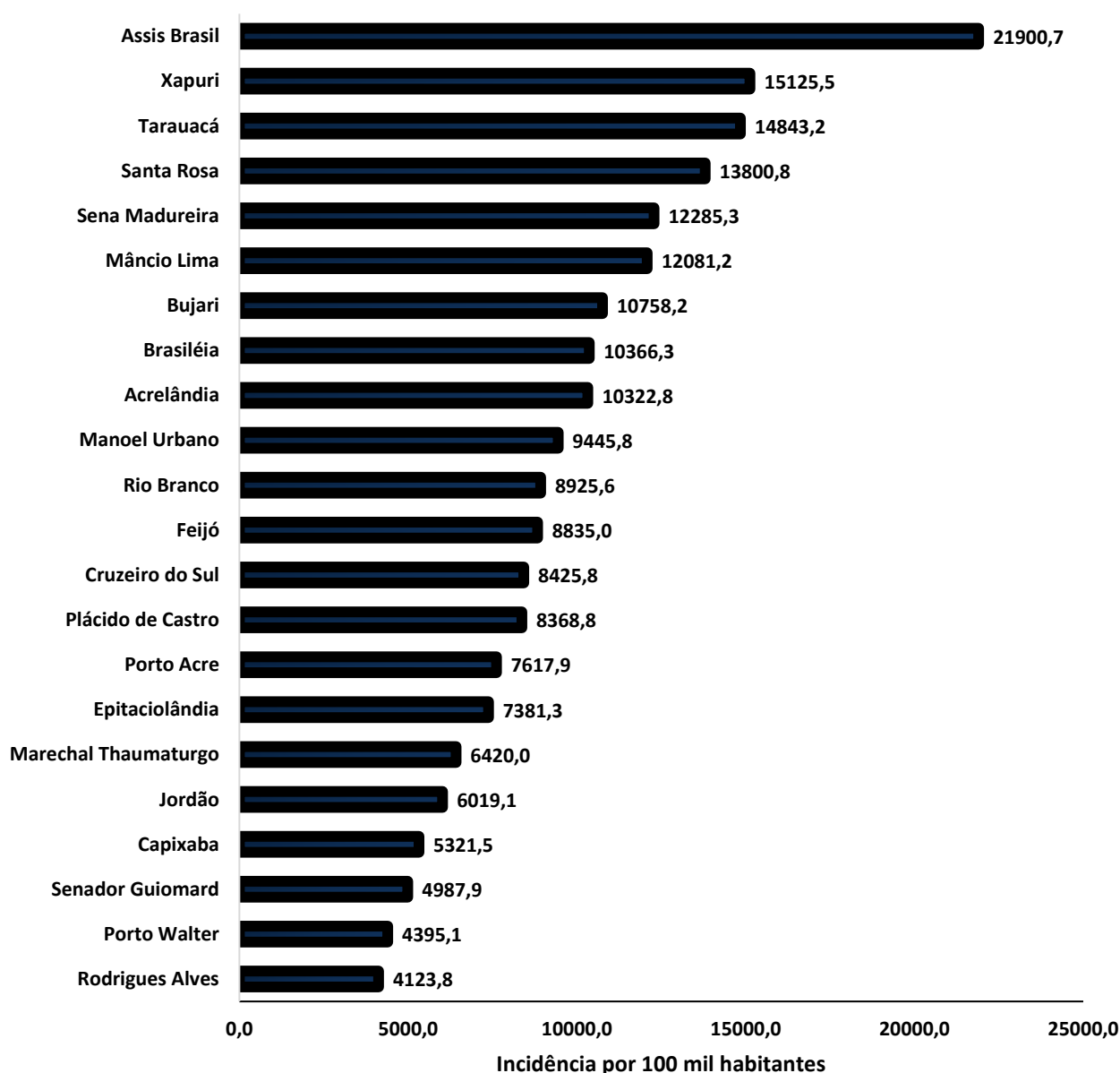
BOLETIM ACRE

SECRETARIA DE ESTADO DE
SAÚDE



A incidência da COVID-19 no Acre é de 9.306,1 casos por 100.000 habitantes, o municípios Assis Brasil e Xapuri apresentam as maiores incidências do Estado com 21.900,7 e 15.125,5/100.000 habitantes, respectivamente (Gráfico 3).

GRÁFICO 3 - INCIDÊNCIA DA COVID-19 SEGUNDO MUNICÍPIO DE RESIDÊNCIA, ACRE, 2020/2021**



Fonte: Laboratório Charles Mérieux; LACEN- Acre; E-SUS VE (notifica.saude.gov.br)

*Para cada 100.000 habitantes.

**Dados parciais sujeitos à revisão/alteração.

Dos casos positivos, em relação ao sexo, 37.853 (45,5%) casos são do sexo masculino e 45.387 (54,5%) do sexo feminino, quanto à faixa etária dos casos confirmados, a maior proporção encontra-se entre 30 a 39 anos em ambos os sexos (Gráfico 4).

ARRECAÇÃO DE DADOS DAS ÚLTIMAS 24 HORAS

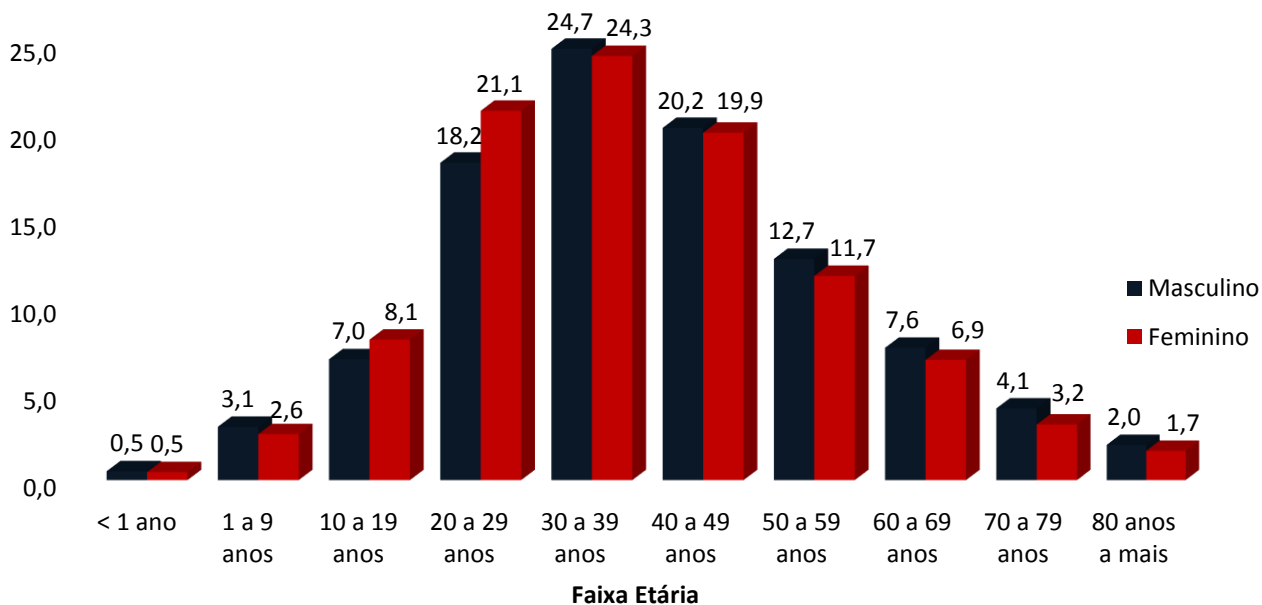
COVID-19

BOLETIM ACRE

SECRETARIA DE ESTADO DE
SAÚDE



GRÁFICO 4. DISTRIBUIÇÃO DOS CASOS CONFIRMADOS* DE COVID-19 POR SEXO E FAIXA ETÁRIA, ACRE, 2020/2021*

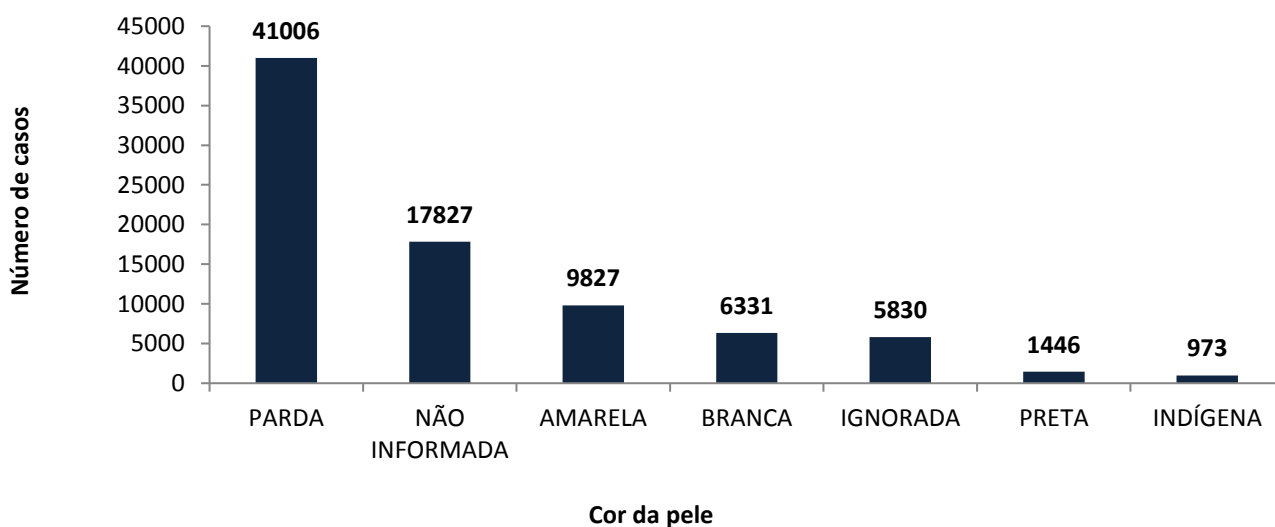


Fonte: Laboratório Charles Mérieux; LACEN- Acre; E-SUS VE (notifica.saude.gov.br)

*Dados parciais sujeitos à revisão/alteração

De acordo com a variável cor da pele, a maior proporção de casos positivos é de pessoas pardas (49,3%). Entretanto, verifica-se que 28,4% dos casos confirmados não possuem o registro desta informação (Gráfico 5).

GRÁFICO 5. DISTRIBUIÇÃO DOS CASOS CONFIRMADOS* DE COVID-19 POR COR DA PELE, ACRE, 2020/2021*



Fonte: Laboratório Charles Mérieux; LACEN- Acre; E-SUS VE (notifica.saude.gov.br)

*Dados parciais sujeitos à revisão/alteração

ARRECAÇÃO DE DADOS DAS ÚLTIMAS 24 HORAS

COVID-19

BOLETIM ACRE

SECRETARIA DE ESTADO DE
SAÚDE



A partir do dia 09 de abril de 2020, o Departamento de Vigilância em Saúde do Estado do Acre considera que os municípios que apresentam casos confirmados da COVID-19 encontram-se na fase de transmissão comunitária ou sustentada, pois não é possível mais estabelecer vínculo epidemiológico entre os casos. A maior parte dos casos positivos estão evoluindo sem complicações, não necessitando de internação, apenas com indicação de isolamento domiciliar por 14 dias para tratamento e recuperação. Até o momento, 78.400 receberam alta, por já ter cumprido os 14 dias e não estarem apresentando mais os sintomas da doença. Entretanto, 1.686 óbitos foram registrados no Estado, o município de Rio Branco apresentou o maior número, 1.019 óbitos. O Acre apresenta um coeficiente de mortalidade (óbitos por 100 mil habitantes) de 188,5 e de letalidade de 2,0%, sendo que o maior coeficiente de mortalidade verifica-se no município de Assis Brasil (318,6/100.000 habitantes) e de letalidade em Senador Guiomard (3,6%) – Tabela 2.

TABELA 2. DISTRIBUIÇÃO DOS CASOS CONFIRMADOS SEGUNDO A EVOLUÇÃO, ACRE, 2020/2021*

Municípios	Nº de testes realizados	Casos confirmados	Altas	Óbitos	Letalidade** (%)	Mortalidade*** (100.000 hab)
Acrelândia	5.366	1.599	1.516	33	2,1	213,0
Assis Brasil	3.383	1.650	1.567	24	1,5	318,6
Brasileia	8.016	2.768	2.488	38	1,4	142,3
Bujari	4.237	1.121	1.053	17	1,5	163,1
Capixaba	1.647	639	576	17	2,7	141,6
Cruzeiro do Sul	17.237	7.505	7.337	153	2,0	171,8
Epitaciolândia	4.331	1.380	1.239	30	2,2	160,5
Feijó	6.287	3.082	2.720	59	1,9	169,1
Jordão	1.575	510	505	2	0,4	23,6
Mâncio Lima	5.349	2.333	2.288	29	1,2	150,2
Manoel Urbano	2.399	905	882	13	1,4	135,7
M. Thaumaturgo	3.014	1.239	1.147	10	0,8	51,8
Plácido de Castro	4.661	1.670	1.541	18	1,1	90,2
Porto Acre	3.776	1.434	1.300	35	2,4	185,9
Porto Walter	1.152	538	533	4	0,7	32,7
Rio Branco	109.729	36.900	34.352	1019	2,8	246,5
Rodrigues Alves	2.248	798	786	11	1,4	56,8
Santa Rosa do Purus	1.960	927	905	7	0,8	104,2
Sena Madureira	15.378	5.714	5.511	63	1,1	135,5
Senador Guiomard	6.061	1.159	1.070	42	3,6	180,8
Tarauacá	8.820	6.405	6.213	35	0,5	81,1
Xapuri	5.233	2.964	2.871	27	0,9	137,8
TOTAL	221.859	83.240	78.400	1.686	2,0	188,5

Fonte: Laboratório Charles Mérieux; LACEN- Acre; E-SUS VE (notifica.saude.gov.br)

*Dados parciais sujeitos à revisão/alteração

** Proporção de óbitos entre os casos confirmados

***Óbitos por 100 mil habitantes

ARRECAÇÃO DE DADOS DAS ÚLTIMAS 24 HORAS

COVID-19

BOLETIM ACRE

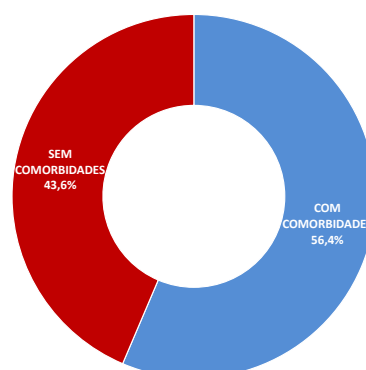
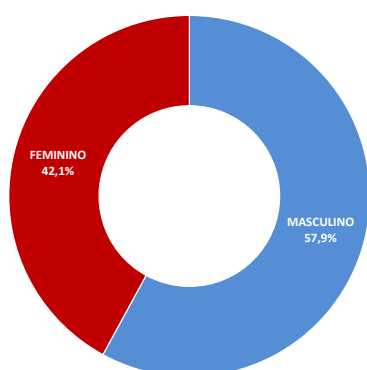
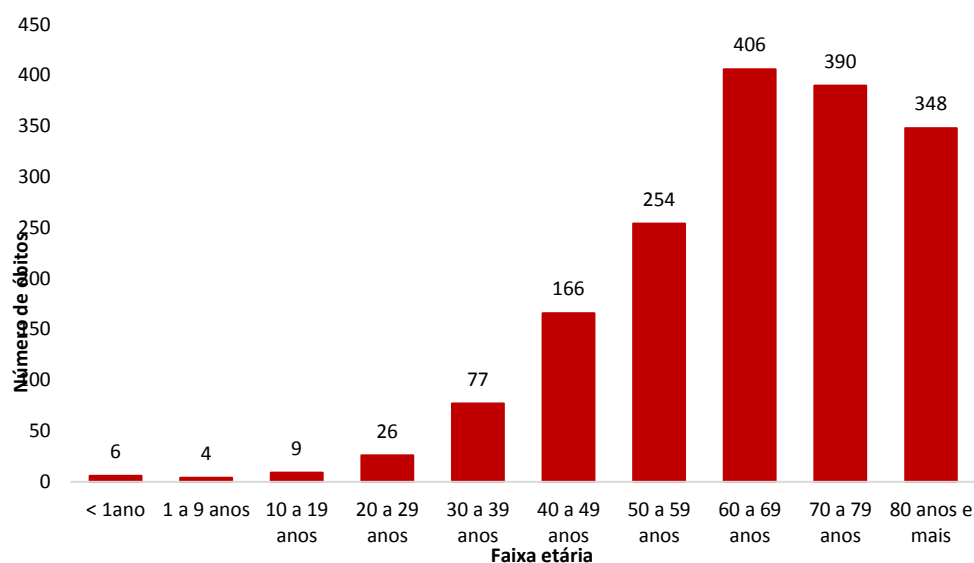
SECRETARIA DE ESTADO DE
SAÚDE



Em relação aos óbitos pode-se observar que 67,9% (1.144 casos) ocorreram em pessoas acima de 60 anos. De acordo com o sexo, 977 (57,9 %) óbitos ocorreram no sexo masculino e 709 (42,1%) no sexo feminino. Dentre os 1.686 óbitos, 951 (56,4%) deles tinham alguma comorbidade, porém verifica-se que 735 (43,6%) das pessoas que evoluíram para o óbito não tinham histórico de comorbidades (Gráfico 6).

Observação: Os óbitos lançados no boletim diário, somente são contabilizados após a liberação do resultado laboratorial e/ou investigação epidemiológica. Dos 04 óbitos lançados no boletim atual, 01 é das últimas 24 horas e 03 são de datas anteriores, pois aguardavam resultado laboratorial e/ou investigação epidemiológica.

GRÁFICO 6. DISTRIBUIÇÃO DOS ÓBITOS POR COVID-19 SEGUNDO FAIXA ETÁRIA, SEXO E COMORBIDADES, ACRE, 2020/2021*



Fonte: Laboratório Charles Mérieux; LACEN- Acre; E-SUS VE (notifica.saude.gov.br)

*Dados parciais sujeitos à revisão/alteração

ARRECAÇÃO DE DADOS DAS ÚLTIMAS 24 HORAS

COVID-19

BOLETIM ACRE

SECRETARIA DE ESTADO DE
SAÚDE



De acordo com a faixa etária, observa-se uma relação direta entre a idade e os óbitos, quanto maior a idade, maior também a letalidade da doença (Tabela 3).

TABELA 3. CASOS CONFIRMADOS DA COVID-19, ÓBITOS ABSOLUTOS E ÓBITOS POR 1.000 CASOS NO ACRE, CONFORME A FAIXA ETÁRIA, 2020/2021

Faixa etária	Nº de casos positivos	Nº de óbitos	Óbitos por 1.000 casos
< 1ano	400	6	15,0
1 a 9 anos	2.359	4	1,7
10 a 19 anos	6.296	9	1,4
20 a 29 anos	16.481	26	1,6
30 a 39 anos	20.367	77	3,8
40 a 49 anos	16.667	166	10,0
50 a 59 anos	10.119	254	25,1
60 a 69 anos	6.015	406	67,5
70 a 79 anos	3.010	390	129,6
80 anos e mais	1.526	348	228,0
TOTAL	83.240	1.686	20,3

Fonte: Laboratório Charles Mérieux; LACEN- Acre; E-SUS VE (notifica.saude.gov.br)

*Dados parciais sujeitos à revisão/alteração

NOTIFICAÇÃO DE CASOS SUSPEITOS

A notificação de casos suspeitos, quando da concordância com os critérios recomendados pelo Ministério da Saúde, deve ser realizada às autoridades epidemiológicas, como: CIEVS Estadual e Secretaria Municipal de Saúde e preencher a ficha de notificação disponível no site: <http://notifica.saude.gov.br>.

PAINEL DE VISUALIZAÇÃO COVID-19 ACRE

✓ Link para visualização: <https://covid19.ac.gov.br>

EQUIPE RESPONSÁVEL PELA ELABORAÇÃO DO BOLETIM

Antônia Zacarias Campêlo
Renata Sonaira Cordeiro Meireles
Elizabeth Pimentel Ferreira
Helena Albuquerque Catão Feitoza
Marcos Venicius Malveira de Lima

ARRECAÇÃO DE DADOS DAS ÚLTIMAS 24 HORAS

COVID-19

BOLETIM ACRE

SECRETARIA DE ESTADO DE SAÚDE
SAÚDE

ACRE

Anexo 1 – DISTRIBUIÇÃO DE CASOS DA COVID-19** SEGUNDO MUNICÍPIO DE RESIDÊNCIA E CONFORME O TIPO DE EXAME, ACRE, 2020/2021*

MUNICÍPIOS	CASOS NOTIFICADOS						CASOS CONFIRMADOS						CASOS DESCARTADOS						EM ANÁLISE		
	PCR MERIEUX	PCR LACEN	TR	SOROLOGIA	CE	Total	PCR MERIEUX	PCR LACEN	TR	SOROLOGIA	CE	Total	PCR MERIEUX	PCR LACEN	TR	SOROLOGIA	Total	PCR MERIEUX	PCR LACEN	Total	
Acrelândia	155	1.941	3.262	5	3	5.366	58	808	730	0	3	1.599	97	1.133	2.532	5	3.767	0	0	0	
Assis Brasil	32	634	2.717	0	0	3.383	13	270	1.367	0	0	1.650	19	364	1.350	0	1.733	0	0	0	
Brasileia	175	4.182	3.652	6	1	8.016	35	1.959	771	2	1	2.768	140	2.221	2.881	4	5.246	0	2	2	
Bujari	394	1.497	2.344	1	1	4.237	151	556	413	0	1	1.121	242	941	1.931	1	3.115	1	0	1	
Capixaba	722	337	585	3	0	1.647	336	152	151	0	0	639	386	185	434	3	1.008	0	0	0	
Cruzeiro do Sul	1.004	1.451	14.239	542	1	17.237	347	422	6.490	245	1	7.505	657	1.028	7.749	297	9.731	0	1	1	
Epitaciolândia	97	2.038	2.194	1	1	4.331	57	906	415	1	1	1.380	40	1.132	1.779	0	2.951	0	0	0	
Feijó	3.175	1.468	1.641	2	1	6.287	1.466	752	861	2	1	3.082	1.709	716	780	0	3.205	0	0	0	
Jordão	10	37	1.528	0	0	1.575	5	2	503	0	0	510	5	35	1.025	0	1.065	0	0	0	
Mâncio Lima	67	120	5.018	144	0	5.349	38	34	2.225	36	0	2.333	29	86	2.793	108	3.016	0	0	0	
Manoel Urbano	70	137	2.189	1	2	2.399	28	50	825	0	2	905	42	87	1.364	1	1.494	0	0	0	
M. Thaumaturgo	19	101	2.894	0	0	3.014	7	20	1.212	0	0	1.239	12	81	1.682	0	1.775	0	0	0	
Plácido de Castro	1.812	1.001	1.845	2	1	4.661	692	389	587	1	1	1.670	1.120	605	1.258	1	2.984	0	7	7	
Porto Acre	826	1.972	976	2	0	3.776	365	771	298	0	0	1.434	460	1.189	678	2	2.329	1	12	13	
Porto Walter	10	21	1.051	69	1	1.152	3	6	497	31	1	538	7	15	554	38	614	0	0	0	
Rio Branco	64.713	11.324	33.431	187	74	109.729	27.452	2.807	6.472	95	74	36.900	37.249	8.514	26.959	92	72.814	12	3	15	
Rodrigues Alves	27	49	2.166	6	0	2.248	16	10	769	3	0	798	11	39	1.397	3	1.450	0	0	0	
Santa Rosa	36	23	1.899	0	2	1.960	15	4	906	0	2	927	21	19	993	0	1.033	0	0	0	
Sena Madureira	2.365	1.318	11.664	28	3	15.378	939	423	4.334	15	3	5.714	1.426	892	7.330	13	9.661	0	3	3	
Senador Guiomard	452	1.144	4.391	70	4	6.061	242	455	453	5	4	1.159	210	689	3.938	65	4.902	0	0	0	
Tarauacá	273	1.220	7.323	1	3	8.820	125	505	5.772	0	3	6.405	148	713	1.551	1	2.413	0	2	2	
Xapuri	101	2.238	2.893	0	1	5.233	43	701	2.219	0	1	2.964	58	1.537	674	0	2.269	0	0	0	
TOTAL	76.535	34.253	109.902	1.070	99	221.859	32.433	12.002	38.270	436	99	83.240	44.088	22.221	71.632	634	138.575	14	30	44	

Fonte: Laboratório Charles Mérieux; LACEN- Acre; E-SUS VE (notifica.saude.gov.br).

*Dados parciais sujeitos à revisão/alteração.

**Exame de avaliação laboratorial para detecção de COVID-19.