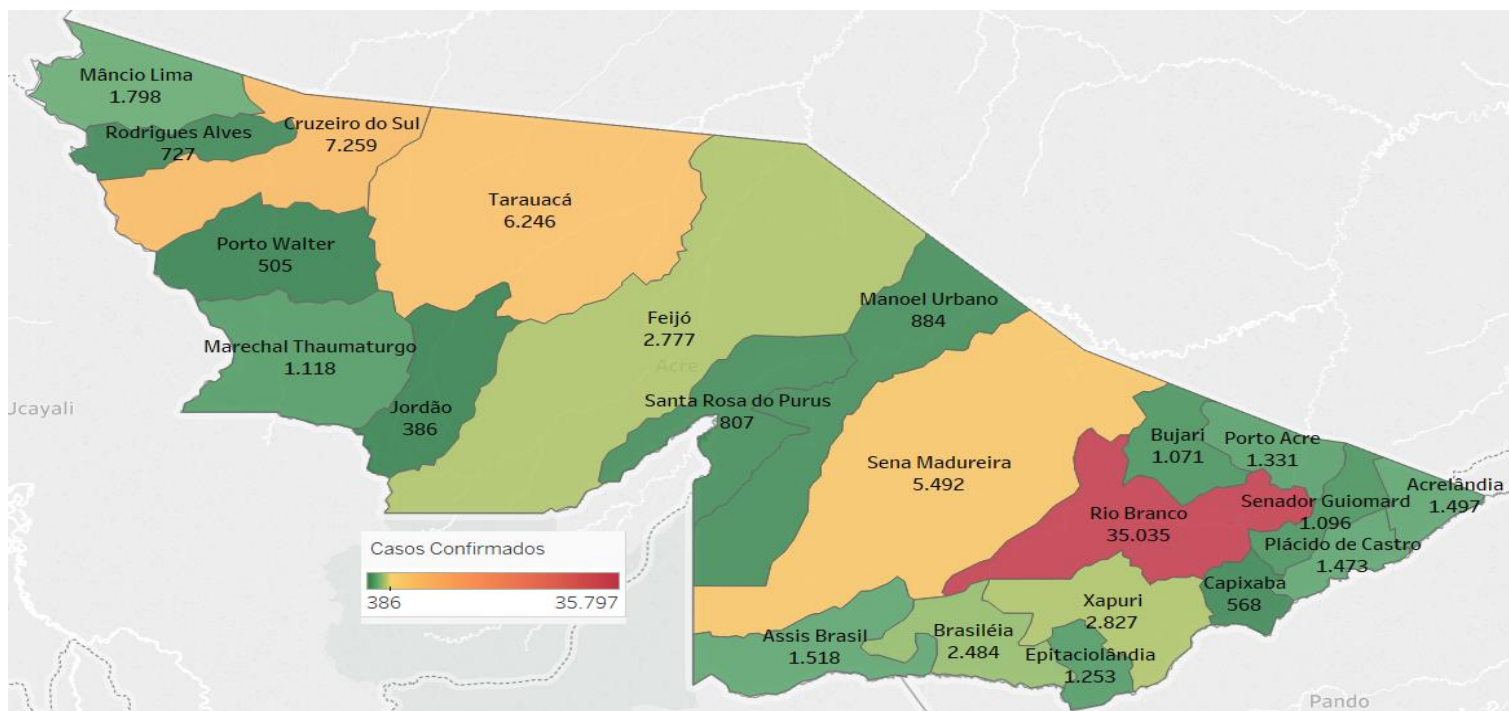


Domingo, 02 de maio de 2021

SITUAÇÃO ATUAL DOS CASOS CONFIRMADOS DA COVID-19 NO ESTADO DO ACRE



DISTRIBUIÇÃO DOS CASOS CONFIRMADOS POR MUNICÍPIO DE RESIDÊNCIA



ARRECAÇÃO DE DADOS DAS ÚLTIMAS 24 HORAS

COVID-19

BOLETIM ACRE

SECRETARIA DE ESTADO DE
SAÚDE



As notificações no Estado do Acre começaram a ocorrer a partir do dia 02/03/2020, seguindo até o dia 15/03/20 em média com 2 notificações diárias, após a confirmação dos primeiros casos, no dia 17 de março, as notificações aumentaram de forma significativa. No Estado, até o momento, são 206.334 casos notificados, tendo sido 127.634 (61,9%) casos descartados, 78.152 (37,9%) confirmados e 548 (0,2%) em análise por PCR (Tabela 1). O Estado do Acre apresentou um aumento de 136 casos confirmados, sendo 131 casos novos na fase clínica da doença (RT-PCR) e 05 casos por critério clínico-epidemiológico. Esse valor é adicionado ao número total de casos confirmados da doença.

TABELA 1 – DISTRIBUIÇÃO DE CASOS DA COVID-19SEGUNDO MUNICÍPIO DE RESIDÊNCIA, ACRE, 2020/2021***

Municípios	Casos notificados	Casos confirmados	Casos descartados	Em análise	
				Merieux	Lacen
Acrelândia	4.773	1.497	3.257	2	17
Assis Brasil	3.033	1.518	1.514	1	0
Brasileia	7.249	2.484	4.760	0	5
Bujari	4.063	1.071	2.991	1	0
Capixaba	1.437	568	849	16	4
Cruzeiro do Sul	16.328	7.259	9.065	4	0
Epitaciolândia	4.041	1.253	2.764	1	23
Feijó	5.695	2.777	2.907	3	8
Jordão	1.219	386	833	0	0
Mâncio Lima	4.641	1.798	2.843	0	0
Manoel Urbano	2.350	884	1.464	2	0
M. Thaumaturgo	2.808	1.118	1.689	1	0
Plácido de Castro	4.161	1.473	2.684	4	0
Porto Acre	3.487	1.331	2.154	1	1
Porto Walter	1.079	505	574	0	0
Rio Branco	102.543	35.035	67.093	413	2
Rodrigues Alves	2.033	727	1.306	0	0
Santa Rosa do Purus	1.771	807	964	0	0
Sena Madureira	14.508	5.492	8.986	5	25
Senador Guiomard	5.851	1.096	4.749	6	0
Tarauacá	8.414	6.246	2.168	0	0
Xapuri	4.850	2.827	2.020	1	2
TOTAL	206.334	78.152	127.634	461	87

Fonte: Laboratório Charles Mérieux; LACEN- Acre; E-SUS VE (notifica.saude.gov.br)

*Dados parciais sujeitos à revisão/alteração.

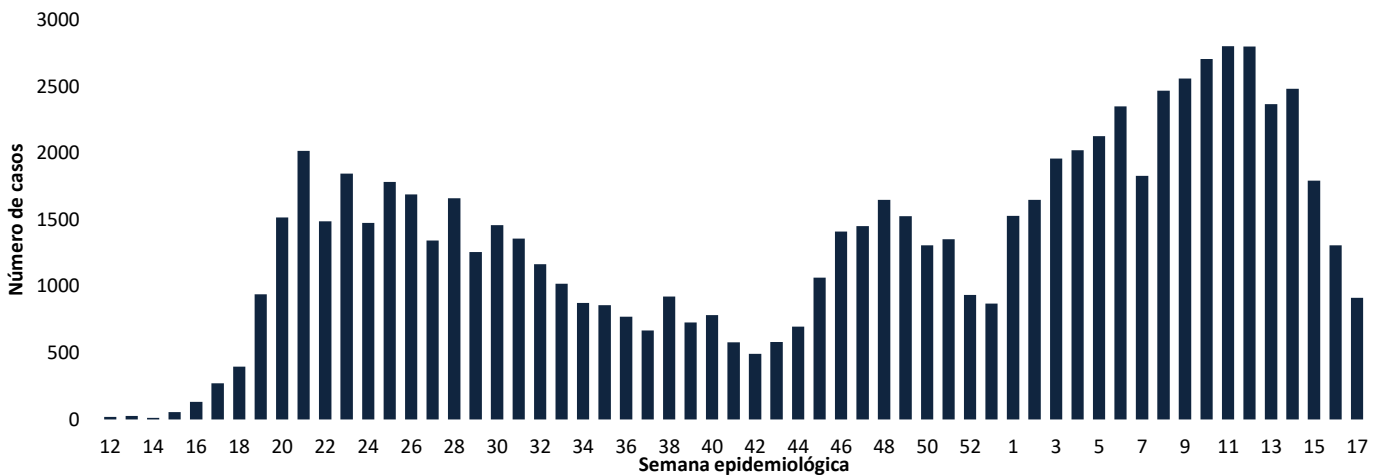
**Exame de avaliação laboratorial para detecção de COVID-19

COVID-19

BOLETIM ACRE

De acordo com as semanas epidemiológicas (SE), os casos da COVID-19 apresentaram tendência de aumento até a SE 21, entre as semanas 22 a 30 os casos confirmados apresentaram flutuações, da SE 31 a 37 verifica-se uma tendência de redução. Entretanto, a partir da SE 38 os casos voltaram a apresentar flutuações, com tendência de aumento entre as SE 43-48, a partir da SE 49 os casos apresentaram flutuações, com forte tendência de aumento a partir da SE 01/2021, excetuando-se a SE 07. Observa-se, a partir da SE 13/2021 uma tendência de redução no número de casos confirmados (Gráfico 1). Atualmente, o Estado do Acre tem o registro de 1.546 óbitos por COVID-19, que ocorreram entre os dias 06 de abril de 2020 a 01 de maio de 2021 (Gráfico 2).

GRÁFICO 1 – DISTRIBUIÇÃO DO NÚMERO DE CASOS CONFIRMADOS DA COVID-19 POR SEMANA EPIDEMIOLÓGICA, ACRE, 2020/2021*

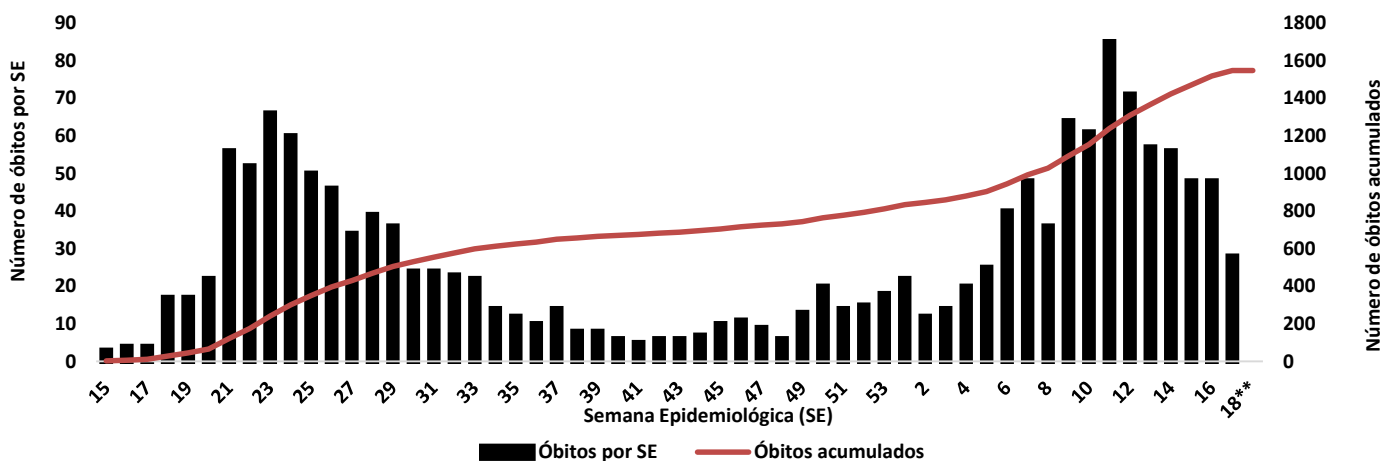


Fonte: Laboratório Charles Mérieux; LACEN- Acre; E-SUS VE (notifica.saude.gov.br)

*Dados parciais sujeitos à revisão/alteração.

**Semana Epidemiológica 18 (Dados até o dia 02/05/2021)

GRÁFICO 2 – DISTRIBUIÇÃO DO NÚMERO DE ÓBITOS E CURVA ACUMULADA POR COVID-19, CONFORME SEMANA EPIDEMIOLÓGICA DA OCORRÊNCIA, ACRE, 2020/2021*



Fonte: Laboratório Charles Mérieux; LACEN- Acre; E-SUS VE (notifica.saude.gov.br)

*Dados parciais sujeitos à revisão/alteração.

**Semana Epidemiológica 18 (Dados até o dia 02/05/2021)

ARRECAÇÃO DE DADOS DAS ÚLTIMAS 24 HORAS

COVID-19

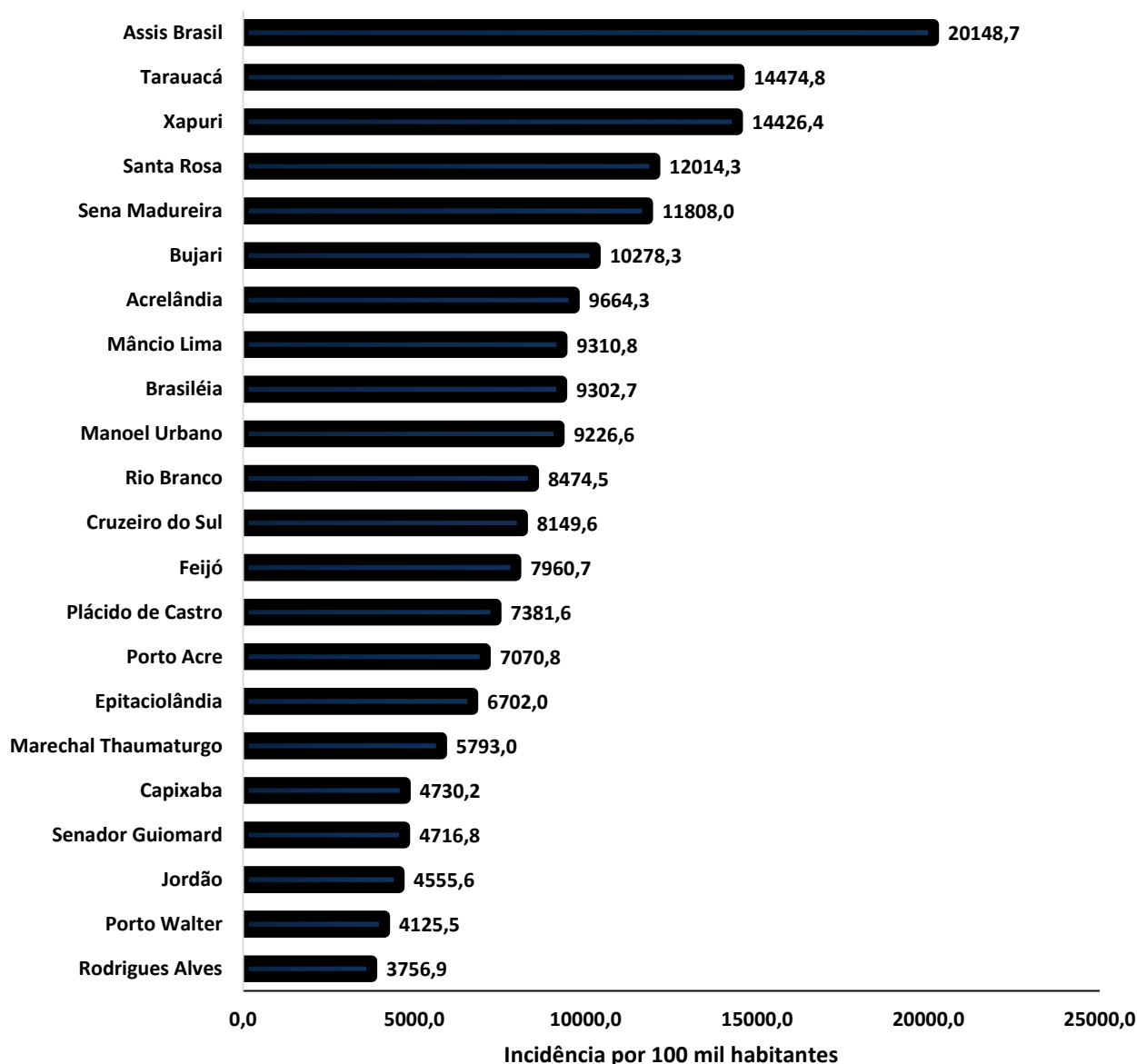
BOLETIM ACRE

SECRETARIA DE ESTADO DE
SAÚDE



A incidência da COVID-19 no Acre é de 8.737,2 casos por 100.000 habitantes, o municípios Assis Brasil e Tarauacá apresentam as maiores incidências do Estado com 20.148,7 e 14.474,8/100.000 habitantes, respectivamente (Gráfico 3).

GRÁFICO 3 - INCIDÊNCIA DA COVID-19 SEGUNDO MUNICÍPIO DE RESIDÊNCIA, ACRE, 2020/2021**



Fonte: Laboratório Charles Mérieux; LACEN- Acre; E-SUS VE (notifica.saude.gov.br)

*Para cada 100.000 habitantes.

**Dados parciais sujeitos à revisão/alteração.

Dos casos positivos, em relação ao sexo, 35.501 (45,4%) casos são do sexo masculino e 42.651 (54,6%) do sexo feminino, quanto à faixa etária dos casos confirmados, a maior proporção encontra-se entre 30 a 39 anos em ambos os sexos (Gráfico 4).

ARRECAÇÃO DE DADOS DAS ÚLTIMAS 24 HORAS

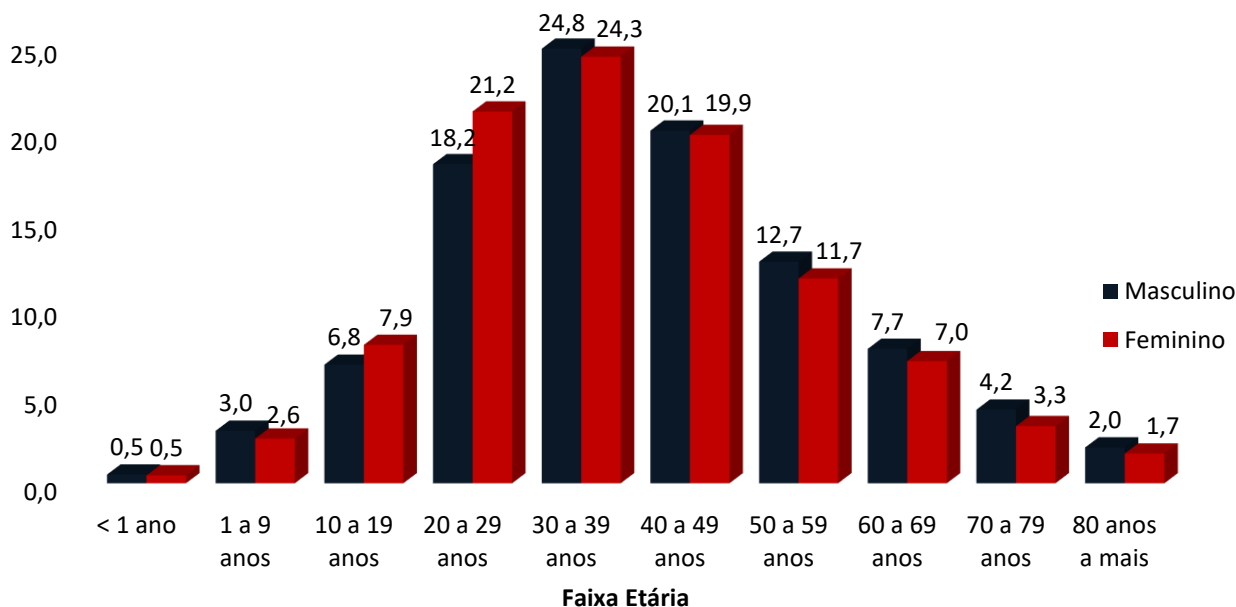
COVID-19

BOLETIM ACRE

SECRETARIA DE ESTADO DE
SAÚDE



GRÁFICO 4. DISTRIBUIÇÃO DOS CASOS CONFIRMADOS* DE COVID-19 POR SEXO E FAIXA ETÁRIA, ACRE, 2020/2021*

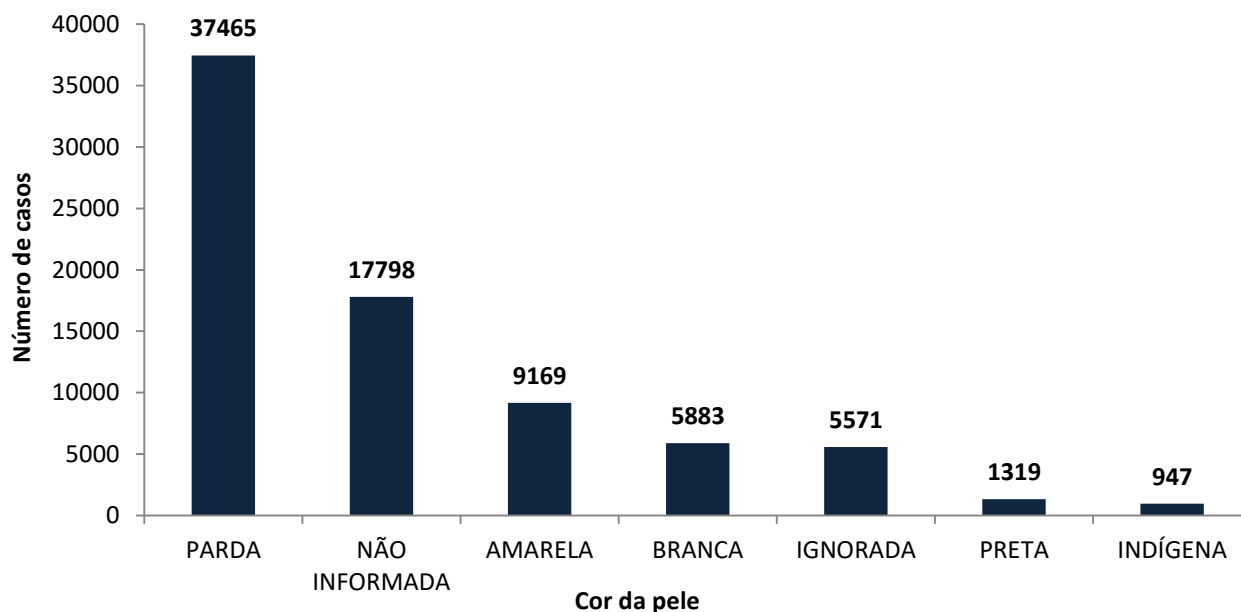


Fonte: Laboratório Charles Mérieux; LACEN- Acre; E-SUS VE (notifica.saude.gov.br)

*Dados parciais sujeitos à revisão/alteração

De acordo com a variável cor da pele, a maior proporção de casos positivos é de pessoas pardas (47,9%). Entretanto, verifica-se que 29,9% dos casos confirmados não possuem o registro desta informação (Gráfico 5).

GRÁFICO 5. DISTRIBUIÇÃO DOS CASOS CONFIRMADOS* DE COVID-19 POR COR DA PELE, ACRE, 2020/2021*



Fonte: Laboratório Charles Mérieux; LACEN- Acre; E-SUS VE (notifica.saude.gov.br)

*Dados parciais sujeitos à revisão/alteração

ARRECAÇÃO DE DADOS DAS ÚLTIMAS 24 HORAS

COVID-19

BOLETIM ACRE

SECRETARIA DE ESTADO DE
SAÚDE



A partir do dia 09 de abril de 2020, o Departamento de Vigilância em Saúde do Estado do Acre considera que os municípios que apresentam casos confirmados da COVID-19 encontram-se na fase de transmissão comunitária ou sustentada, pois não é possível mais estabelecer vínculo epidemiológico entre os casos. A maior parte dos casos positivos estão evoluindo sem complicações, não necessitando de internação, apenas com indicação de isolamento domiciliar por 14 dias para tratamento e recuperação. Até o momento, 63.652 receberam alta, por já ter cumprido os 14 dias e não estarem apresentando mais os sintomas da doença. Entretanto, 1.546 óbitos foram registrados no Estado, o município de Rio Branco apresentou o maior número, 952 óbitos. O Acre apresenta um coeficiente de mortalidade (óbitos por 100 mil habitantes) de 172,8 e de letalidade de 2,0%, sendo que o maior coeficiente de mortalidade verifica-se no município de Assis Brasil (230,3/100.000 habitantes) e de letalidade em Senador Guiomard (3,2%) – Tabela 2.

TABELA 2. DISTRIBUIÇÃO DOS CASOS CONFIRMADOS SEGUNDO A EVOLUÇÃO, ACRE, 2020/2021*

Municípios	Nº de testes realizados	Casos confirmados	Altas	Óbitos	Letalidade** (%)	Mortalidade*** (100.000 hab)
Acrelândia	4.773	1.497	935	28	1,9	180,8
Assis Brasil	3.033	1.518	1.420	21	1,4	278,7
Brasileia	7.249	2.484	1.966	35	1,4	131,1
Bujari	4.063	1.071	656	13	1,2	124,8
Capixaba	1.437	568	361	15	2,6	124,9
Cruzeiro do Sul	16.328	7.259	6.125	145	2,0	162,8
Epitaciolândia	4.041	1.253	1.049	25	2,0	133,7
Feijó	5.695	2.777	2.035	52	1,9	149,1
Jordão	1.219	386	378	1	0,3	11,8
Mâncio Lima	4.641	1.798	1.752	25	1,4	129,5
Manoel Urbano	2.350	884	836	11	1,2	114,8
M. Thaumaturgo	2.808	1.118	925	9	0,8	46,6
Plácido de Castro	4.161	1.473	1.150	15	1,0	75,2
Porto Acre	3.487	1.331	848	31	2,3	164,7
Porto Walter	1.079	505	498	3	0,6	24,5
Rio Branco	102.543	35.035	27.065	952	2,7	230,3
Rodrigues Alves	2.033	727	692	10	1,4	51,7
Santa Rosa do Purus	1.771	807	795	5	0,6	74,4
Sena Madureira	14.508	5.492	4.710	57	1,0	122,6
Senador Guiomard	5.851	1.096	948	35	3,2	150,6
Tarauacá	8.414	6.246	5.865	31	0,5	71,8
Xapuri	4.850	2.827	2.643	27	1,0	137,8
TOTAL	206.334	78.152	63.652	1.546	2,0	172,8

Fonte: Laboratório Charles Mérieux; LACEN- Acre; E-SUS VE (notifica.saude.gov.br)

*Dados parciais sujeitos à revisão/alteração

** Proporção de óbitos entre os casos confirmados

***Óbitos por 100 mil habitantes

ARRECAÇÃO DE DADOS DAS ÚLTIMAS 24 HORAS

COVID-19

BOLETIM ACRE

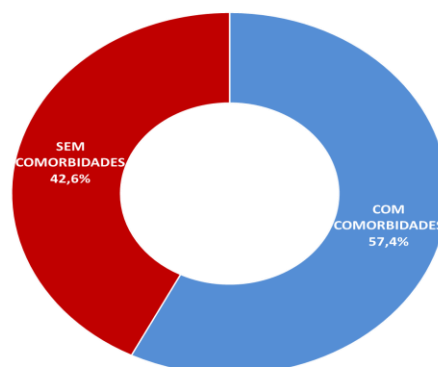
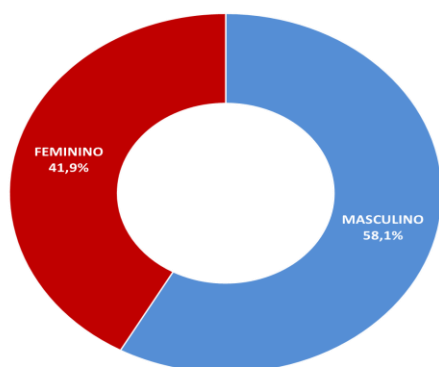
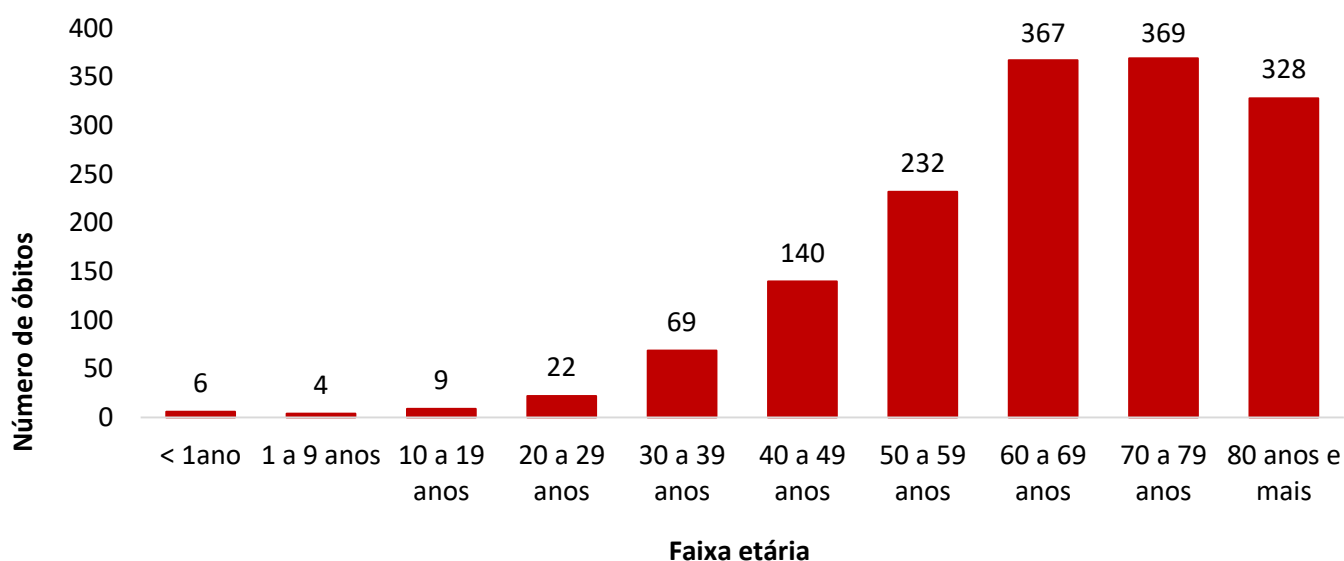
SECRETARIA DE ESTADO DE
SAÚDE



Em relação aos óbitos pode-se observar que 68,8% (1.064 casos) ocorreram em pessoas acima de 60 anos. De acordo com o sexo, 898 (57,8%) óbitos ocorreram no sexo masculino e 648 (42,2%) no sexo feminino. Dentre os 1.546 óbitos, 888 (58,1%) deles tinham alguma comorbidade, porém verifica-se que 648 (41,9%) das pessoas que evoluíram para o óbito não tinham histórico de comorbidades (Gráfico 6).

Observação: Os óbitos lançados no boletim diário, somente são contabilizados após a liberação do resultado laboratorial e/ou investigação epidemiológica. Dos 12 óbitos lançados no boletim atual, 01 é das últimas 24 horas e 11 são de data anterior, pois aguardava resultado de exame laboratorial e/ou investigação epidemiológica.

GRÁFICO 6. DISTRIBUIÇÃO DOS ÓBITOS POR COVID-19 SEGUNDO FAIXA ETÁRIA, SEXO E COMORBIDADES, ACRE, 2020/2021*



Fonte: Laboratório Charles Mérieux; LACEN- Acre; E-SUS VE (notifica.saude.gov.br)

*Dados parciais sujeitos à revisão/alteração

COVID-19

BOLETIM ACRE

SECRETARIA DE ESTADO DE
SAÚDE

De acordo com a faixa etária, observa-se uma relação direta entre a idade e os óbitos, quanto maior a idade, maior também a letalidade da doença (Tabela 3).

TABELA 3. CASOS CONFIRMADOS DA COVID-19, ÓBITOS ABSOLUTOS E ÓBITOS POR 1.000 CASOS NO ACRE, CONFORME A FAIXA ETÁRIA, 2020/2021

Faixa etária	Nº de casos positivos	Nº de óbitos	Óbitos por 1.000 casos
< 1ano	370	6	16,2
1 a 9 anos	2.156	4	1,9
10 a 19 anos	5.784	9	1,6
20 a 29 anos	15.511	22	1,4
30 a 39 anos	19.178	69	3,6
40 a 49 anos	15.621	140	9,0
50 a 59 anos	9.481	232	24,5
60 a 69 anos	5.710	367	64,3
70 a 79 anos	2.889	369	127,7
80 anos e mais	1.452	328	225,9
TOTAL	78.152	1.546	19,8

Fonte: Laboratório Charles Mérieux; LACEN- Acre; E-SUS VE (notifica.saude.gov.br)

*Dados parciais sujeitos à revisão/alteração

NOTIFICAÇÃO DE CASOS SUSPEITOS

A notificação de casos suspeitos, quando da concordância com os critérios recomendados pelo Ministério da Saúde, deve ser realizada às autoridades epidemiológicas, como: CIEVS Estadual e Secretaria Municipal de Saúde e preencher a ficha de notificação disponível no site: <http://notifica.saude.gov.br>.

PAINEL DE VISUALIZAÇÃO COVID-19 ACRE

✓ Link para visualização: <https://covid19.ac.gov.br>

EQUIPE RESPONSÁVEL PELA ELABORAÇÃO DO BOLETIM

Antônia Zacarias Campêlo
Renata Sonaira Cordeiro Meireles
Elizabeth Pimentel Ferreira
Helena Albuquerque Catão Feitoza
Marcos Venicius Malveira de Lima

ARRECAÇÃO DE DADOS DAS ÚLTIMAS 24 HORAS

COVID-19

BOLETIM ACRE

SECRETARIA DE ESTADO DE
SAÚDE



Anexo 1 – DISTRIBUIÇÃO DE CASOS DA COVID-19** SEGUNDO MUNICÍPIO DE RESIDÊNCIA E CONFORME O TIPO DE EXAME, ACRE, 2020/2021*

MUNICÍPIOS	CASOS NOTIFICADOS						CASOS CONFIRMADOS						CASOS DESCARTADOS					EM ANÁLISE		
	PCR MERIEUX	PCR LACEN	TR	SOROLOGIA	CE	Total	PCR MERIEUX	PCR LACEN	TR	SOROLOGIA	CE	Total	PCR MERIEUX	PCR LACEN	TR	SOROLOGIA	Total	PCR MERIEUX	PCR LACEN	Total
Acrelândia	154	1.839	2.773	5	2	4.773	58	771	666	0	2	1.497	94	1.051	2.107	5	3.257	2	17	19
Assis Brasil	28	526	2.479	0	0	3.033	12	213	1.293	0	0	1.518	15	313	1.186	0	1.514	1	0	1
Brasileia	161	3.753	3.328	6	1	7.249	33	1.739	709	2	1	2.484	128	2.009	2.619	4	4.760	0	5	5
Bujari	373	1.354	2.334	1	1	4.063	144	514	412	0	1	1.071	228	840	1.922	1	2.991	1	0	1
Capixaba	732	230	472	3	0	1.437	335	107	126	0	0	568	381	119	346	3	849	16	4	20
Cruzeiro do Sul	986	1.346	13.453	542	1	16.328	345	408	6.260	245	1	7.259	637	938	7.193	297	9.065	4	0	4
Epitaciolândia	97	1.790	2.153	1	0	4.041	57	796	399	1	0	1.253	39	971	1.754	0	2.764	1	23	24
Feijó	3.167	942	1.584	2	0	5.695	1.464	475	836	2	0	2.777	1.700	459	748	0	2.907	3	8	11
Jordão	10	30	1.179	0	0	1.219	5	1	380	0	0	386	5	29	799	0	833	0	0	0
Mâncio Lima	64	112	4.320	144	1	4.641	38	33	1.690	36	1	1.798	26	79	2.630	108	2.843	0	0	0
Manoel Urbano	68	110	2.169	1	2	2.350	27	41	814	0	2	884	39	69	1.355	1	1.464	2	0	2
M. Thaumaturgo	19	100	2.689	0	0	2.808	7	19	1.092	0	0	1.118	11	81	1.597	0	1.689	1	0	1
Plácido de Castro	1.809	877	1.472	2	1	4.161	693	347	431	1	1	1.473	1.112	530	1.041	1	2.684	4	0	4
Porto Acre	805	1.723	957	2	0	3.487	357	678	296	0	0	1.331	447	1.044	661	2	2.154	1	1	2
Porto Walter	10	19	981	69	0	1.079	3	5	466	31	0	505	7	14	515	38	574	0	0	0
Rio Branco	61.666	9.728	30.902	187	60	102.543	26.382	2.404	6.094	95	60	35.035	34.871	7.322	24.808	92	67.093	413	2	415
Rodrigues Alves	27	42	1.958	6	0	2.033	16	9	699	3	0	727	11	33	1.259	3	1.306	0	0	0
Santa Rosa	36	22	1.713	0	0	1.771	15	4	788	0	0	807	21	18	925	0	964	0	0	0
Sena Madureira	2.353	834	11.291	28	2	14.508	938	302	4.235	15	2	5.492	1.410	507	7.056	13	8.986	5	25	30
Senador Guiomard	430	1.062	4.288	70	1	5.851	234	420	436	5	1	1.096	190	642	3.852	65	4.749	6	0	6
Tarauacá	263	824	7.325	1	1	8.414	124	349	5.772	0	1	6.246	139	475	1.553	1	2.168	0	0	0
Xapuri	93	1.989	2.767	0	1	4.850	43	635	2.148	0	1	2.827	49	1.352	619	0	2.020	1	2	3
TOTAL	73.351	29.252	102.587	1.070	74	206.334	31.330	10.270	36.042	436	74	78.152	41.560	18.895	66.545	634	127.634	461	87	548

Fonte: Laboratório Charles Mérieux; LACEN- Acre; E-SUS VE (notifica.saude.gov.br).

*Dados parciais sujeitos à revisão/alteração.

**Exame de avaliação laboratorial para detecção de COVID-19