

ARRECAÇÃO DE DADOS DAS ÚLTIMAS 24 HORAS

COVID-19

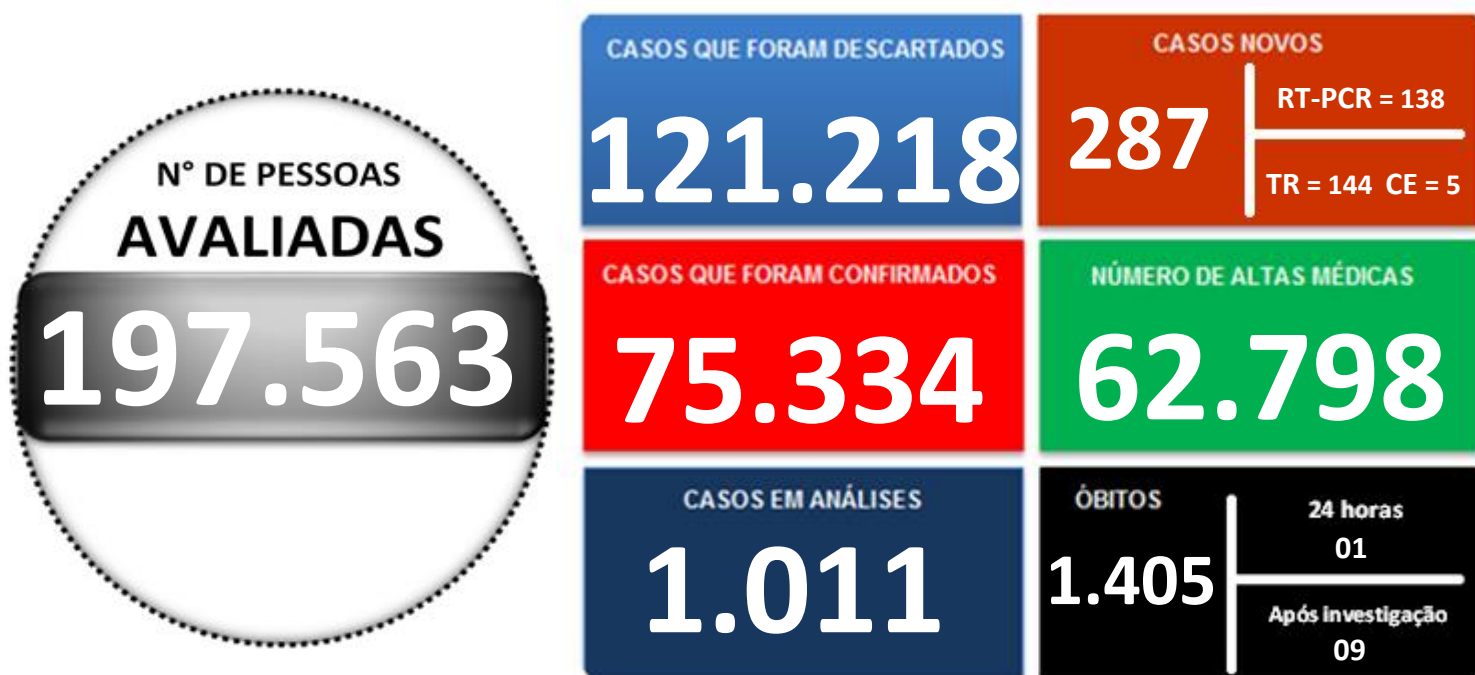
BOLETIM ACRE

SECRETARIA DE ESTADO DE
SAÚDE

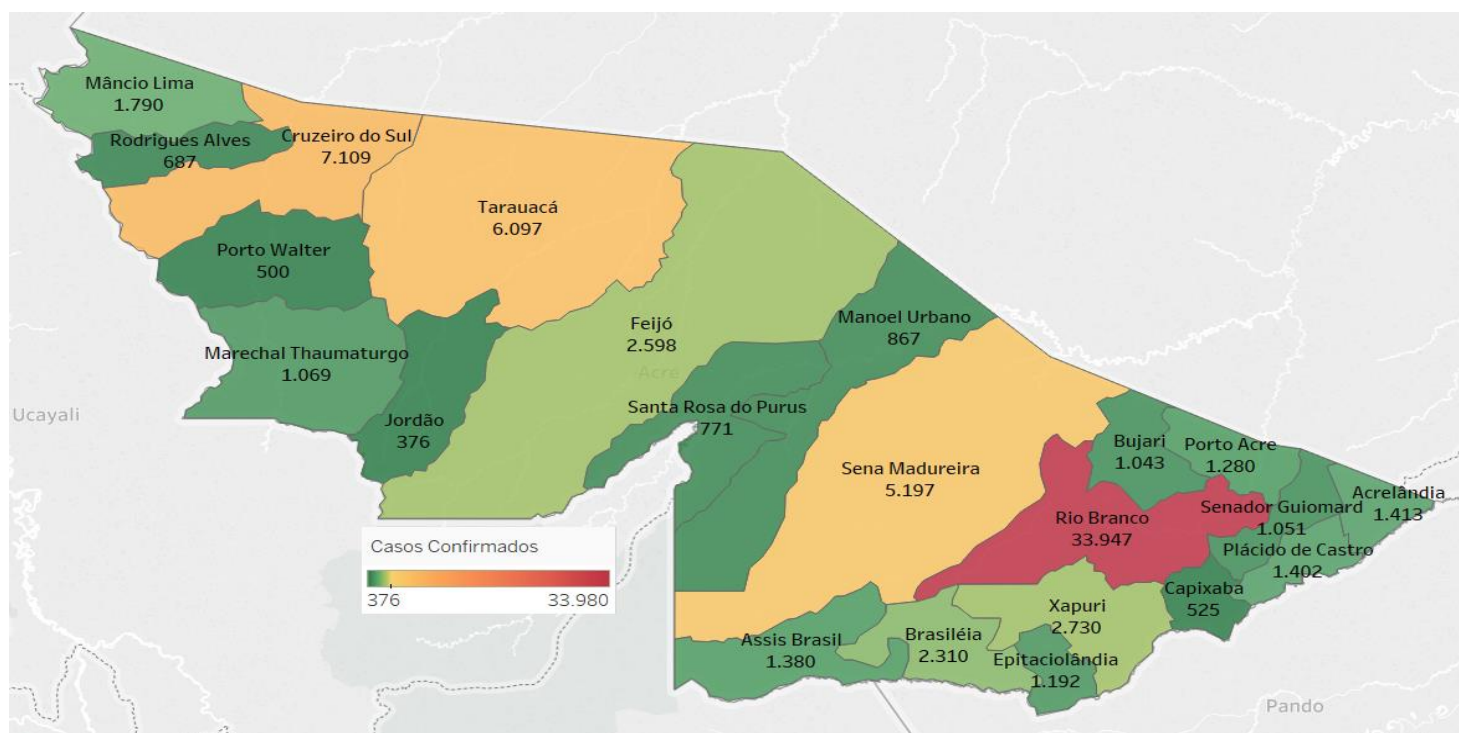


Sábado, 17 de abril de 2021

SITUAÇÃO ATUAL DOS CASOS CONFIRMADOS DA COVID-19 NO ESTADO DO ACRE



DISTRIBUIÇÃO DOS CASOS CONFIRMADOS POR MUNICÍPIO DE RESIDÊNCIA



ARRECAÇÃO DE DADOS DAS ÚLTIMAS 24 HORAS

COVID-19

BOLETIM ACRE

SECRETARIA DE ESTADO DE
SAÚDE



As notificações no Estado do Acre começaram a ocorrer a partir do dia 02/03/2020, seguindo até o dia 15/03/20 em média com 2 notificações diárias, após a confirmação dos primeiros casos, no dia 17 de março, as notificações aumentaram de forma significativa. No Estado, até o momento, são 197.563 casos notificados, tendo sido 121.218 (61,4%) casos descartados, 75.334 (38,1%) confirmados e 1.011 (0,5%) em análise por PCR (Tabela 1). O Estado do Acre apresentou um aumento de 287 casos confirmados, sendo 138 casos novos na fase clínica da doença (RT-PCR), 144 casos com imunidade para o SARS CoV2 (TR), caracterizando contato anterior com o vírus, não sendo possível determinar o período de contágio e 05 pelo critério clínico-epidemiológico. Esse valor é adicionado ao número total de casos confirmados da doença.

TABELA 1 – DISTRIBUIÇÃO DE CASOS DA COVID-19SEGUNDO MUNICÍPIO DE RESIDÊNCIA, ACRE, 2020/2021***

Municípios	Casos notificados	Casos confirmados	Casos descartados	Em análise	
				Merieux	Lacen
Acrelândia	4.231	1.413	2.815	2	1
Assis Brasil	2.784	1.380	1.402	2	0
Brasileia	6.829	2.310	4.510	0	9
Bujari	3.963	1.043	2.900	4	16
Capixaba	1.341	525	798	17	1
Cruzeiro do Sul	15.307	7.109	8.190	7	1
Epitaciolândia	3.861	1.192	2.667	1	1
Feijó	5.367	2.598	2.765	3	1
Jordão	1.193	376	817	0	0
Mâncio Lima	4.620	1.790	2.830	0	0
Manoel Urbano	2.315	867	1.446	2	0
M. Thaumaturgo	2.680	1.069	1.610	1	0
Plácido de Castro	3.977	1.402	2.553	5	17
Porto Acre	3.371	1.280	2.064	1	26
Porto Walter	1.049	500	549	0	0
Rio Branco	98.884	33.947	64.143	765	29
Rodrigues Alves	1.906	687	1.219	0	0
Santa Rosa do Purus	1.699	771	927	1	0
Sena Madureira	13.868	5.197	8.611	3	57
Senador Guiomard	5.523	1.051	4.459	12	1
Tarauacá	8.137	6.097	2.035	0	5
Xapuri	4.658	2.730	1.908	1	19
TOTAL	197.563	75.334	121.218	827	184

Fonte: Laboratório Charles Mérieux; LACEN- Acre; E-SUS VE (notifica.saude.gov.br)

*Dados parciais sujeitos à revisão/alteração.

**Exame de avaliação laboratorial para detecção de COVID-19

ARRECAÇÃO DE DADOS DAS ÚLTIMAS 24 HORAS

COVID-19

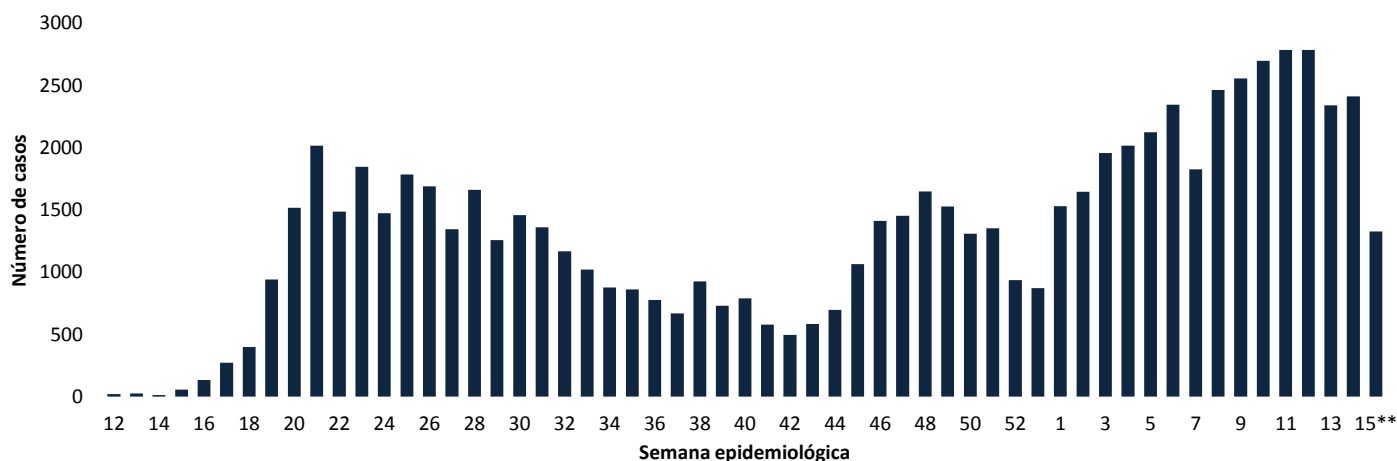
BOLETIM ACRE

SECRETARIA DE ESTADO DE
SAÚDE



De acordo com as semanas epidemiológicas (SE), os casos da COVID-19 apresentaram tendência de aumento até a SE 21, entre as semanas 22 a 30 os casos confirmados apresentaram flutuações, da SE 31 a 37 verifica-se uma tendência de redução. Entretanto, a partir da SE 38 os casos voltaram a apresentar flutuações, com tendência de aumento entre as SE 43-48, a partir da SE 49 os casos apresentaram flutuações, com forte tendência de aumento a partir da SE 01/2021, excetuando-se as SE 07. Observa-se, a partir da SE 13/2021 uma tendência de redução no número de casos confirmados (Gráfico 1). Atualmente, o Estado do Acre tem o registro de 1.405 óbitos por COVID-19, que ocorreram entre os dias 06 de abril de 2020 a 16 de abril de 2021 (Gráfico 2).

GRÁFICO 1 – DISTRIBUIÇÃO DO NÚMERO DE CASOS CONFIRMADOS DA COVID-19 POR SEMANA EPIDEMIOLÓGICA, ACRE, 2020/2021*

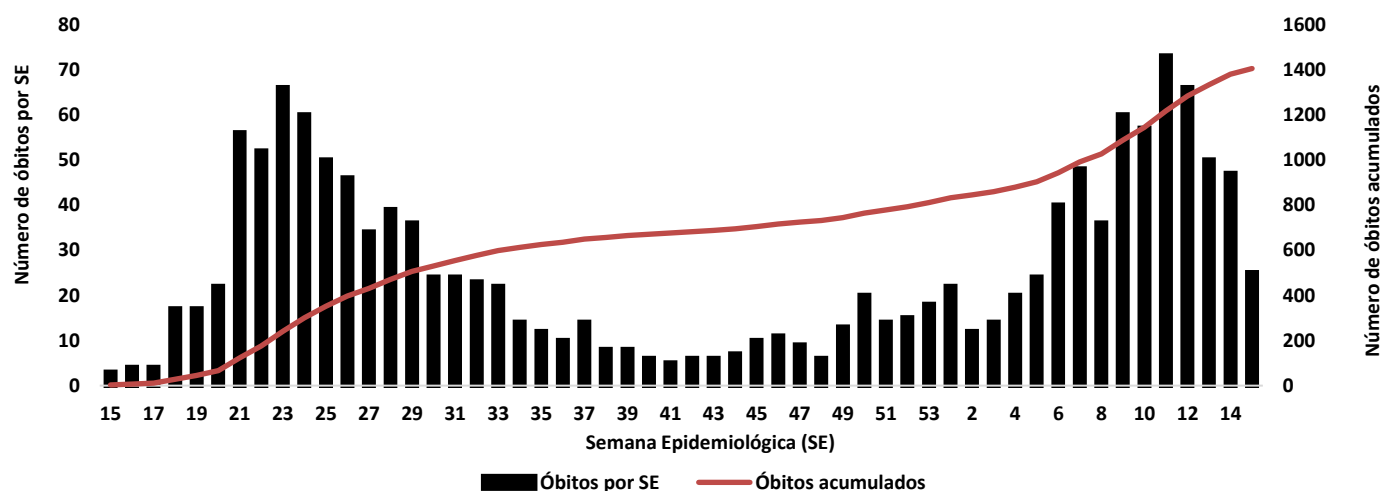


Fonte: Laboratório Charles Mérieux; LACEN- Acre; E-SUS VE (notifica.saude.gov.br)

*Dados parciais sujeitos à revisão/alteração.

**Semana Epidemiológica 15 (Dados até o dia 17/04/2021)

GRÁFICO 2 – DISTRIBUIÇÃO DO NÚMERO DE ÓBITOS E CURVA ACUMULADA POR COVID-19, CONFORME SEMANA EPIDEMIOLÓGICA DA OCORRÊNCIA, ACRE, 2020/2021*



Fonte: Laboratório Charles Mérieux; LACEN- Acre; E-SUS VE (notifica.saude.gov.br)

*Dados parciais sujeitos à revisão/alteração

**Semana Epidemiológica 15 (Dados até o dia 17/04/2021)

ARRECAÇÃO DE DADOS DAS ÚLTIMAS 24 HORAS

COVID-19

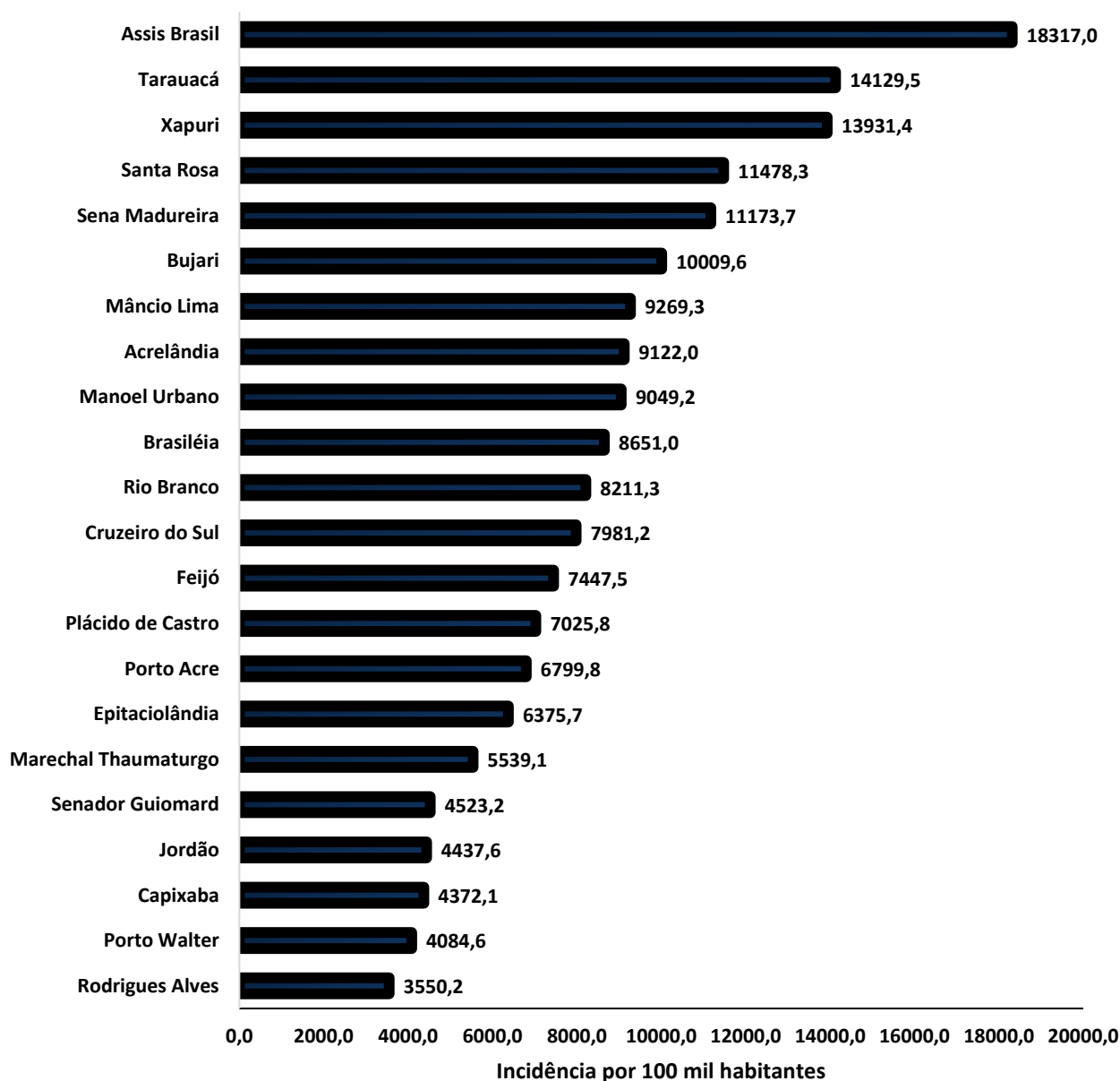
BOLETIM ACRE

SECRETARIA DE ESTADO DE
SAÚDE



A incidência da COVID-19 no Acre é de 8.422,2 casos por 100.000 habitantes, o municípios Assis Brasil e Tarauacá apresentam as maiores incidências do Estado com 18.317,0 e 14.129,5/100.000 habitantes, respectivamente (Gráfico 3).

GRÁFICO 3 - INCIDÊNCIA DA COVID-19 SEGUNDO MUNICÍPIO DE RESIDÊNCIA, ACRE, 2020/2021**



Fonte: Laboratório Charles Mérieux; LACEN- Acre; E-SUS VE (notifica.saude.gov.br)

*Para cada 100.000 habitantes.

**Dados parciais sujeitos à revisão/alteração.

Dos casos positivos, em relação ao sexo, 34.199 (45,4%) casos são do sexo masculino e 41.135 (54,6%) do sexo feminino, quanto à faixa etária dos casos confirmados, a maior proporção encontra-se entre 30 a 39 anos em ambos os sexos (Gráfico 4).

ARRECAÇÃO DE DADOS DAS ÚLTIMAS 24 HORAS

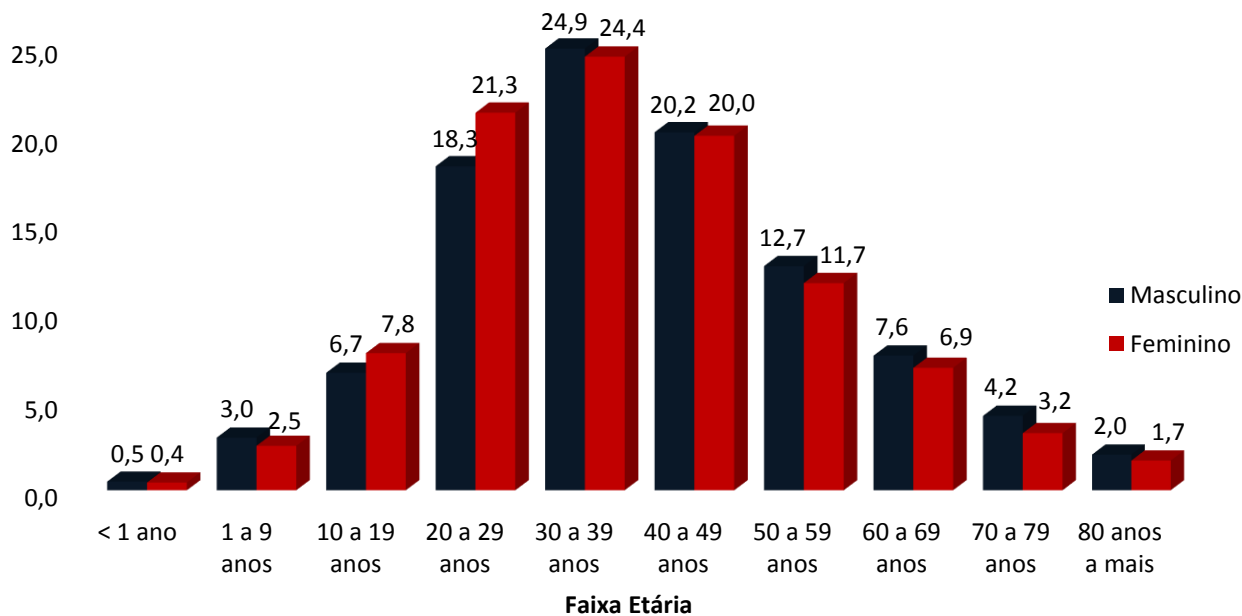
COVID-19

BOLETIM ACRE

SECRETARIA DE ESTADO DE
SAÚDE



GRÁFICO 4. DISTRIBUIÇÃO DOS CASOS CONFIRMADOS* DE COVID-19 POR SEXO E FAIXA ETÁRIA, ACRE, 2020/2021*

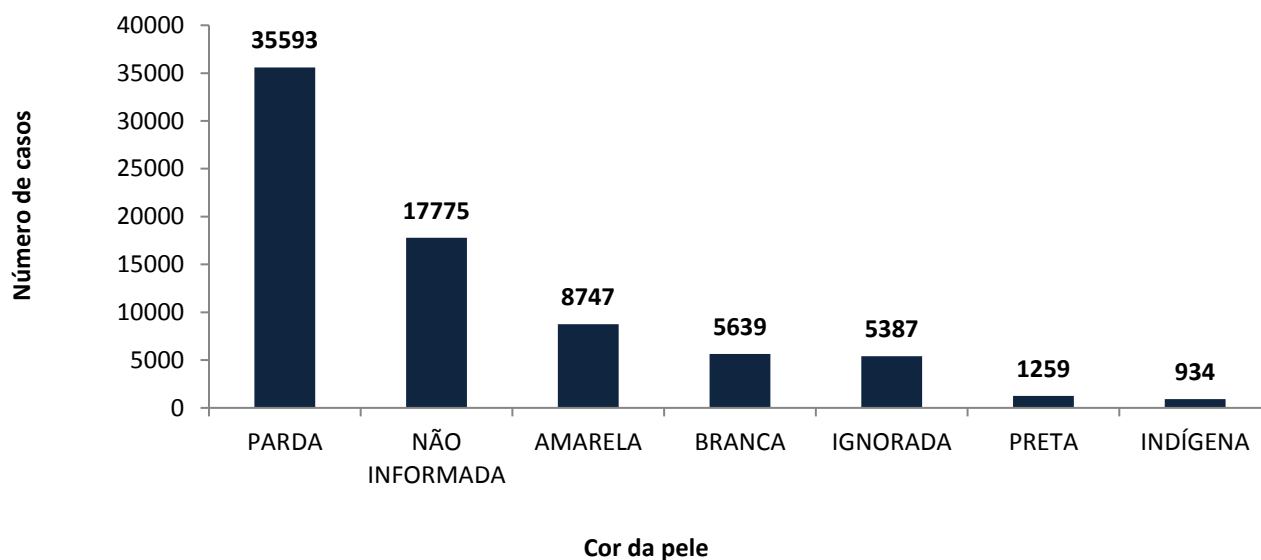


Fonte: Laboratório Charles Mérieux; LACEN- Acre; E-SUS VE (notifica.saude.gov.br)

*Dados parciais sujeitos à revisão/alteração

De acordo com a variável cor da pele, a maior proporção de casos positivos é de pessoas pardas (47,2%). Entretanto, verifica-se que 30,8% dos casos confirmados não possuem o registro desta informação (Gráfico 5).

GRÁFICO 5. DISTRIBUIÇÃO DOS CASOS CONFIRMADOS* DE COVID-19 POR COR DA PELE, ACRE, 2020/2021*



Fonte: Laboratório Charles Mérieux; LACEN- Acre; E-SUS VE (notifica.saude.gov.br)

*Dados parciais sujeitos à revisão/alteração

ARRECAÇÃO DE DADOS DAS ÚLTIMAS 24 HORAS

COVID-19

BOLETIM ACRE

SECRETARIA DE ESTADO DE
SAÚDE



A partir do dia 09 de abril de 2020, o Departamento de Vigilância em Saúde do Estado do Acre considera que os municípios que apresentam casos confirmados da COVID-19 encontram-se na fase de transmissão comunitária ou sustentada, pois não é possível mais estabelecer vínculo epidemiológico entre os casos. A maior parte dos casos positivos estão evoluindo sem complicações, não necessitando de internação, apenas com indicação de isolamento domiciliar por 14 dias para tratamento e recuperação. Até o momento, 62.798 receberam alta, por já ter cumprido os 14 dias e não estarem apresentando mais os sintomas da doença. Entretanto, 1.405 óbitos foram registrados no Estado, o município de Rio Branco apresentou o maior número, 863 óbitos. O Acre apresenta um coeficiente de mortalidade (óbitos por 100 mil habitantes) de 157,1 e de letalidade de 1,9%, sendo que o maior coeficiente de mortalidade verifica-se no município de Assis Brasil (252,2/100.000 habitantes) e de letalidade em Senador Guiomard (3,0%) – Tabela 2.

TABELA 2. DISTRIBUIÇÃO DOS CASOS CONFIRMADOS SEGUNDO A EVOLUÇÃO, ACRE, 2020/2021*

Municípios	Nº de testes realizados	Casos confirmados	Altas	Óbitos	Letalidade** (%)	Mortalidade*** (100.000 hab)
Acrelândia	4.231	1.413	921	25	1,8	161,4
Assis Brasil	2.784	1.380	1.321	19	1,4	252,2
Brasileia	6.829	2.310	1.953	31	1,3	116,1
Bujari	3.963	1.043	653	12	1,2	115,2
Capixaba	1.341	525	359	13	2,5	108,3
Cruzeiro do Sul	15.307	7.109	6.087	140	2,0	157,2
Epitaciolândia	3.861	1.192	1.035	25	2,1	133,7
Feijó	5.367	2.598	2.024	47	1,8	134,7
Jordão	1.193	376	370	1	0,3	11,8
Mâncio Lima	4.620	1.790	1.751	21	1,2	108,7
Manoel Urbano	2.315	867	823	9	1,0	93,9
M. Thaumaturgo	2.680	1.069	907	9	0,8	46,6
Plácido de Castro	3.977	1.402	1.140	13	0,9	65,1
Porto Acre	3.371	1.280	847	30	2,3	159,4
Porto Walter	1.049	500	493	3	0,6	24,5
Rio Branco	98.884	33.947	26.816	863	2,5	208,7
Rodrigues Alves	1.906	687	651	10	1,5	51,7
Santa Rosa do Purus	1.699	771	743	4	0,5	59,6
Sena Madureira	13.868	5.197	4.570	48	0,9	103,2
Senador Guiomard	5.523	1.051	927	32	3,0	137,7
Tarauacá	8.137	6.097	5.802	26	0,4	60,3
Xapuri	4.658	2.730	2.605	24	0,9	122,5
TOTAL	197.563	75.334	62.798	1.405	1,9	157,1

Fonte: Laboratório Charles Mérieux; LACEN- Acre; E-SUS VE (notifica.saude.gov.br)

*Dados parciais sujeitos à revisão/alteração

** Proporção de óbitos entre os casos confirmados

*** Óbitos por 100 mil habitantes

ARRECAÇÃO DE DADOS DAS ÚLTIMAS 24 HORAS

COVID-19

BOLETIM ACRE

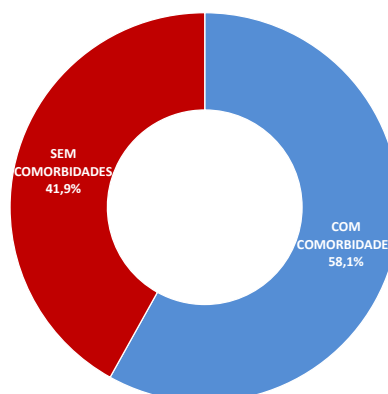
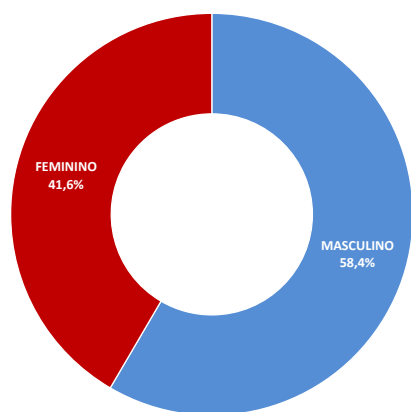
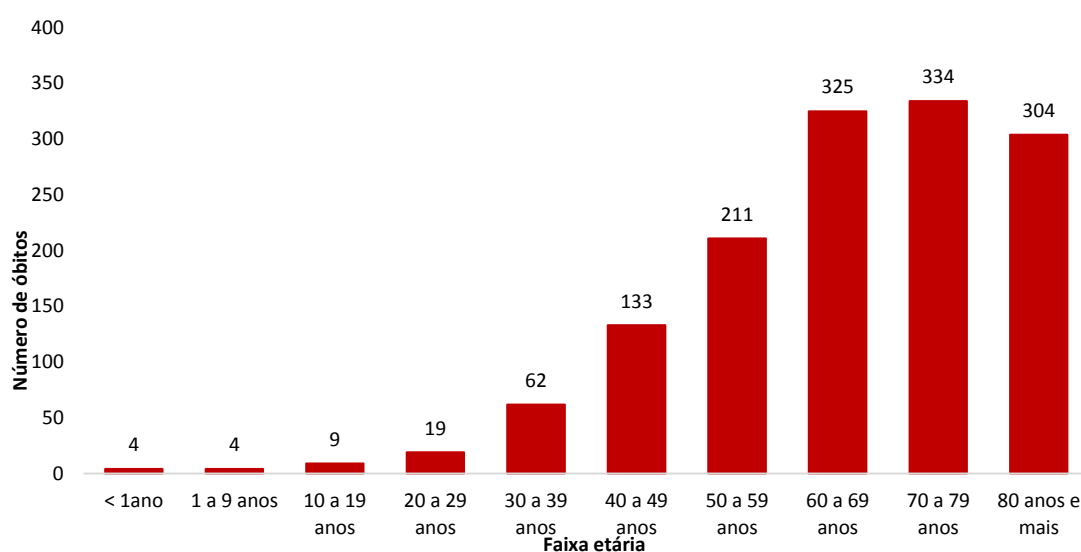
SECRETARIA DE ESTADO DE
SAÚDE



Em relação aos óbitos pode-se observar que 68,5% (963 casos) ocorreram em pessoas acima de 60 anos. De acordo com o sexo, 815 (58,4%) óbitos ocorreram no sexo masculino e 580 (41,6%) no sexo feminino. Dentre os 1.405 óbitos, 816 (58,1%) deles tinham alguma comorbidade, porém verifica-se que 589 (41,9%) das pessoas que evoluíram para o óbito não tinham histórico de comorbidades (Gráfico 6).

Observação: Os óbitos lançados no boletim diário, somente são contabilizados após a liberação do resultado laboratorial e/ou investigação epidemiológica. Dos 10 óbitos lançados no boletim atual, 01 é das últimas 24 horas e 09 são de datas anteriores, pois aguardavam resultado de exame laboratorial e/ou investigação epidemiológica.

GRÁFICO 6. DISTRIBUIÇÃO DOS ÓBITOS POR COVID-19 SEGUNDO FAIXA ETÁRIA, SEXO E COMORBIDADES, ACRE, 2020/2021*



Fonte: Laboratório Charles Mérieux; LACEN- Acre; E-SUS VE (notifica.saude.gov.br)

*Dados parciais sujeitos à revisão/alteração

ARRECAÇÃO DE DADOS DAS ÚLTIMAS 24 HORAS

COVID-19

BOLETIM ACRE

SECRETARIA DE ESTADO DE
SAÚDE



De acordo com a faixa etária, observa-se uma relação direta entre a idade e os óbitos, quanto maior a idade, maior também a letalidade da doença (Tabela 3).

TABELA 3. CASOS CONFIRMADOS DA COVID-19, ÓBITOS ABSOLUTOS E ÓBITOS POR 1.000 CASOS NO ACRE, CONFORME A FAIXA ETÁRIA, 2020/2021

Faixa etária	Nº de casos positivos	Nº de óbitos	Óbitos por 1.000 casos
< 1ano	350	4	11,4
1 a 9 anos	2.059	4	1,9
10 a 19 anos	5.483	9	1,6
20 a 29 anos	14.993	19	1,3
30 a 39 anos	18.544	62	3,3
40 a 49 anos	15.114	133	8,8
50 a 59 anos	9.152	211	23,1
60 a 69 anos	5.472	325	59,4
70 a 79 anos	2.780	334	120,1
80 anos e mais	1.387	304	219,2
TOTAL	75.334	1.405	18,7

Fonte: Laboratório Charles Mérieux; LACEN- Acre; E-SUS VE (notifica.saude.gov.br)

*Dados parciais sujeitos à revisão/alteração

NOTIFICAÇÃO DE CASOS SUSPEITOS

A notificação de casos suspeitos, quando da concordância com os critérios recomendados pelo Ministério da Saúde, deve ser realizada às autoridades epidemiológicas, como: CIEVS Estadual e Secretaria Municipal de Saúde e preencher a ficha de notificação disponível no site: <http://notifica.saude.gov.br>.

PAINEL DE VISUALIZAÇÃO COVID-19 ACRE

✓ Link para visualização: <https://covid19.ac.gov.br>

EQUIPE RESPONSÁVEL PELA ELABORAÇÃO DO BOLETIM

Antônia Zacarias Campêlo
Renata Sonaira Cordeiro Meireles
Elizabete Pimentel Ferreira
Helena Albuquerque Catão Feitoza
Marcos Venicius Malveira de Lima

ARRECAÇÃO DE DADOS DAS ÚLTIMAS 24 HORAS

COVID-19

BOLETIM ACRE

SECRETARIA DE ESTADO DE SAÚDE
SAÚDE

ACRE

Anexo 1 – DISTRIBUIÇÃO DE CASOS DA COVID-19** SEGUNDO MUNICÍPIO DE RESIDÊNCIA E CONFORME O TIPO DE EXAME, ACRE, 2020/2021*

MUNICÍPIOS	CASOS NOTIFICADOS						CASOS CONFIRMADOS						CASOS DESCARTADOS						EM ANÁLISE		
	PCR MERIEUX	PCR LACEN	TR	SOROLOGIA	CE	Total	PCR MERIEUX	PCR LACEN	TR	SOROLOGIA	CE	Total	PCR MERIEUX	PCR LACEN	TR	SOROLOGIA	Total	PCR MERIEUX	PCR LACEN	Total	
Acrelândia	148	1.733	2.345	5	0	4.231	56	742	615	0	0	1.413	90	990	1.730	5	2.815	2	1	3	
Assis Brasil	26	474	2.284	0	0	2.784	11	178	1.191	0	0	1.380	13	296	1.093	0	1.402	2	0	2	
Brasileia	155	3.470	3.198	6	0	6.829	33	1.587	688	2	0	2.310	122	1.874	2.510	4	4.510	0	9	9	
Bujari	368	1.284	2.310	1	0	3.963	142	491	410	0	0	1.043	222	777	1.900	1	2.900	4	16	20	
Capixaba	726	159	453	3	0	1.341	332	73	120	0	0	525	377	85	333	3	798	17	1	18	
Cruzeiro do Sul	974	1.303	12.467	563	0	15.307	344	403	6.116	246	0	7.109	623	899	6.351	317	8.190	7	1	8	
Epitaciolândia	95	1.675	2.090	1	0	3.861	57	749	385	1	0	1.192	37	925	1.705	0	2.667	1	1	2	
Feijó	3.157	645	1.563	2	0	5.367	1.462	311	823	2	0	2.598	1.692	333	740	0	2.765	3	1	4	
Jordão	8	24	1.161	0	0	1.193	3	1	372	0	0	376	5	23	789	0	817	0	0	0	
Mâncio Lima	59	106	4.311	144	0	4.620	38	32	1.684	36	0	1.790	21	74	2.627	108	2.830	0	0	0	
Manoel Urbano	68	88	2.158	1	0	2.315	27	35	805	0	0	867	39	53	1.353	1	1.446	2	0	2	
M. Thaumaturgo	17	93	2.570	0	0	2.680	6	18	1.045	0	0	1.069	10	75	1.525	0	1.610	1	0	1	
Plácido de Castro	1.806	760	1.409	2	0	3.977	692	292	417	1	0	1.402	1.109	451	992	1	2.553	5	17	22	
Porto Acre	801	1.622	946	2	0	3.371	356	630	294	0	0	1.280	444	966	652	2	2.064	1	26	27	
Porto Walter	7	17	954	71	0	1.049	3	3	463	31	0	500	4	14	491	40	549	0	0	0	
Rio Branco	60.069	9.028	29.563	189	35	98.884	25.764	2.166	5.887	95	35	33.947	33.540	6.833	23.676	94	64.143	765	29	794	
Rodrigues Alves	25	39	1.836	6	0	1.906	16	8	660	3	0	687	9	31	1.176	3	1.219	0	0	0	
Santa Rosa	35	22	1.642	0	0	1.699	15	4	752	0	0	771	19	18	890	0	927	1	0	1	
Sena Madureira	2.340	403	11.094	31	0	13.868	934	117	4.131	15	0	5.197	1.403	229	6.963	16	8.611	3	57	60	
Senador Guiomard	412	1.023	4.017	70	1	5.523	228	409	408	5	1	1.051	172	613	3.609	65	4.459	12	1	13	
Tarauacá	258	648	7.230	1	0	8.137	124	269	5.704	0	0	6.097	134	374	1.526	1	2.035	0	5	5	
Xapuri	89	1.876	2.692	0	1	4.658	42	585	2.102	0	1	2.730	46	1.272	590	0	1.908	1	19	20	
TOTAL	71.643	26.492	98.293	1.098	37	197.563	30.685	9.103	35.072	437	37	75.334	40.131	17.205	63.221	661	121.218	827	184	1.011	

Fonte: Laboratório Charles Mérieux; LACEN- Acre; E-SUS VE (notifica.saude.gov.br).

*Dados parciais sujeitos à revisão/alteração.

**Exame de avaliação laboratorial para detecção de COVID-19