

ARRECAÇÃO DE DADOS DAS ÚLTIMAS 24 HORAS

COVID-19

BOLETIM ACRE

SECRETARIA DE ESTADO DE
SAÚDE

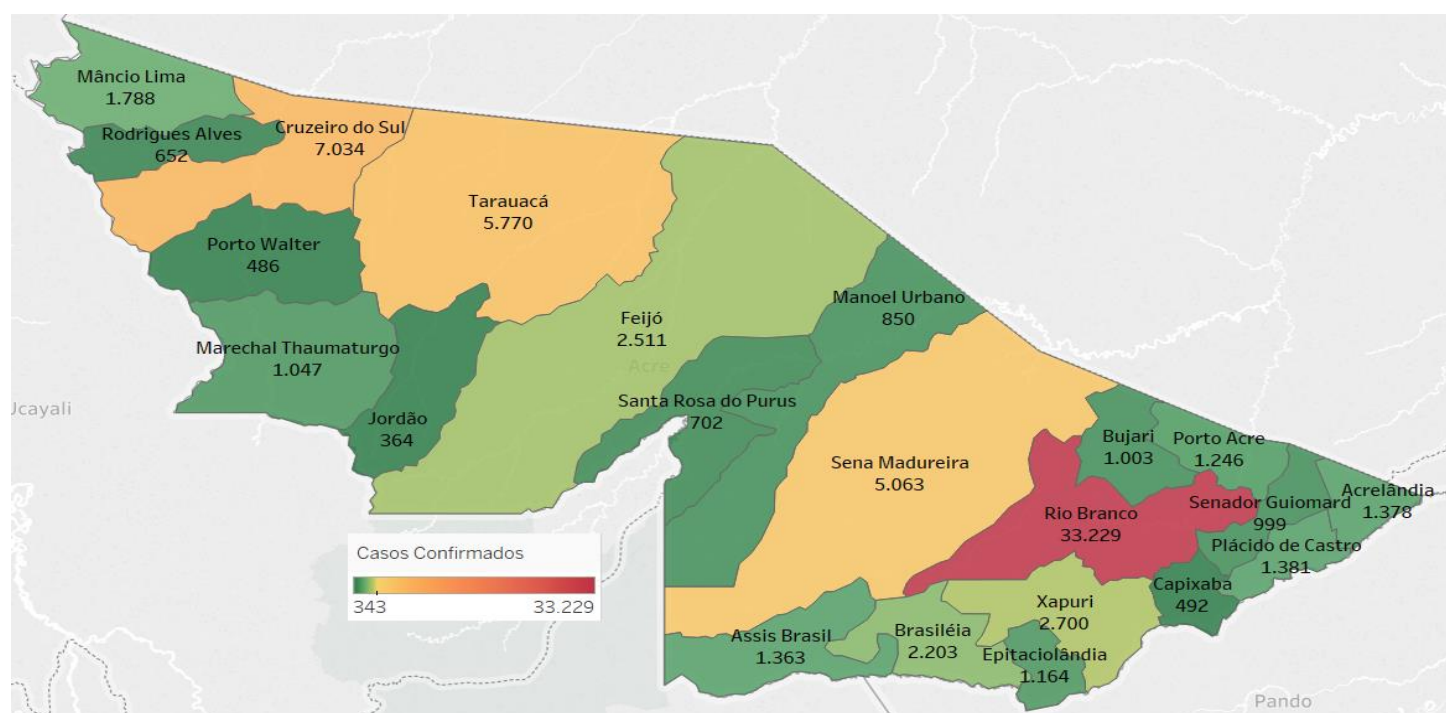


Domingo, 11 de abril de 2021

SITUAÇÃO ATUAL DOS CASOS CONFIRMADOS DA COVID-19 NO ESTADO DO ACRE



DISTRIBUIÇÃO DOS CASOS CONFIRMADOS POR MUNICÍPIO DE RESIDÊNCIA



ARRECAÇÃO DE DADOS DAS ÚLTIMAS 24 HORAS

COVID-19

BOLETIM ACRE

SECRETARIA DE ESTADO DE
SAÚDE



As notificações no Estado do Acre começaram a ocorrer a partir do dia 02/03/2020, seguindo até o dia 15/03/20 em média com 2 notificações diárias, após a confirmação dos primeiros casos, no dia 17 de março, as notificações aumentaram de forma significativa. No Estado, até o momento, são 192.659 casos notificados, tendo sido 118.233 (61,4%) casos descartados, 73.425 (38,1%) confirmados e 1.001 (0,5%) em análise por PCR (Tabela 1). O Estado do Acre apresentou um aumento de 150 casos confirmados na fase clínica da doença (RT-PCR). Esse valor é adicionado ao número total de casos confirmados da doença.

TABELA 1 – DISTRIBUIÇÃO DE CASOS DA COVID-19SEGUNDO MUNICÍPIO DE RESIDÊNCIA, ACRE, 2020/2021***

Municípios	Casos notificados	Casos confirmados	Casos descartados	Em análise	
				Merieux	Lacen
Acrelândia	3.963	1.378	2.557	2	26
Assis Brasil	2.733	1.363	1.369	1	0
Brasileia	6.624	2.203	4.371	1	49
Bujari	3.830	1.003	2.823	2	2
Capixaba	1.293	492	772	18	11
Cruzeiro do Sul	15.187	7.034	8.148	5	0
Epitaciolândia	3.771	1.164	2.589	1	17
Feijó	5.271	2.511	2.693	4	63
Jordão	1.102	364	738	0	0
Mâncio Lima	4.619	1.788	2.831	0	0
Manoel Urbano	2.289	850	1.435	4	0
M. Thaumaturgo	2.629	1.047	1.582	0	0
Plácido de Castro	3.889	1.381	2.502	5	1
Porto Acre	3.263	1.246	2.014	2	1
Porto Walter	1.020	486	534	0	0
Rio Branco	96.699	33.229	62.711	746	13
Rodrigues Alves	1.807	652	1.155	0	0
Santa Rosa do Purus	1.597	702	895	0	0
Sena Madureira	13.552	5.063	8.486	3	0
Senador Guiomard	5.277	999	4.266	11	1
Tarauacá	7.681	5.770	1.903	1	7
Xapuri	4.563	2.700	1.859	3	1
TOTAL	192.659	73.425	118.233	809	192

Fonte: Laboratório Charles Mérieux; LACEN- Acre; E-SUS VE (notifica.saude.gov.br)

*Dados parciais sujeitos à revisão/alteração.

**Exame de avaliação laboratorial para detecção de COVID-19

ARRECAÇÃO DE DADOS DAS ÚLTIMAS 24 HORAS

COVID-19

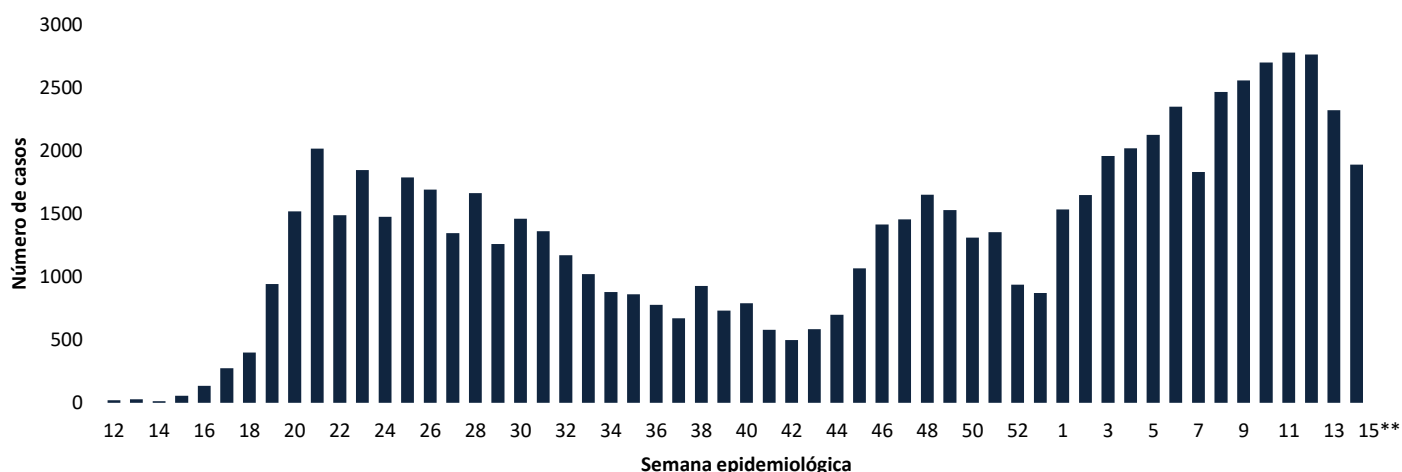
BOLETIM ACRE

SECRETARIA DE ESTADO DE
SAÚDE



De acordo com as semanas epidemiológicas (SE), os casos da COVID-19 apresentaram tendência de aumento até a SE 21, entre as semanas 22 a 30 os casos confirmados apresentaram flutuações, da SE 31 a 37 verifica-se uma tendência de redução. Entretanto, a partir da SE 38 os casos voltaram a apresentar flutuações, com tendência de aumento entre as SE 43-48, a partir da SE 49 os casos apresentaram flutuações, com forte tendência de aumento a partir da SE 01/2021, excetuando-se as SE 07 e 13 (Gráfico 1). Atualmente, o Estado do Acre tem o registro de 1.339 óbitos por COVID-19, que ocorreram entre os dias 06 de abril de 2020 a 09 de abril de 2021 (Gráfico 2).

GRÁFICO 1 – DISTRIBUIÇÃO DO NÚMERO DE CASOS CONFIRMADOS DA COVID-19 POR SEMANA EPIDEMIOLÓGICA, ACRE, 2020/2021*

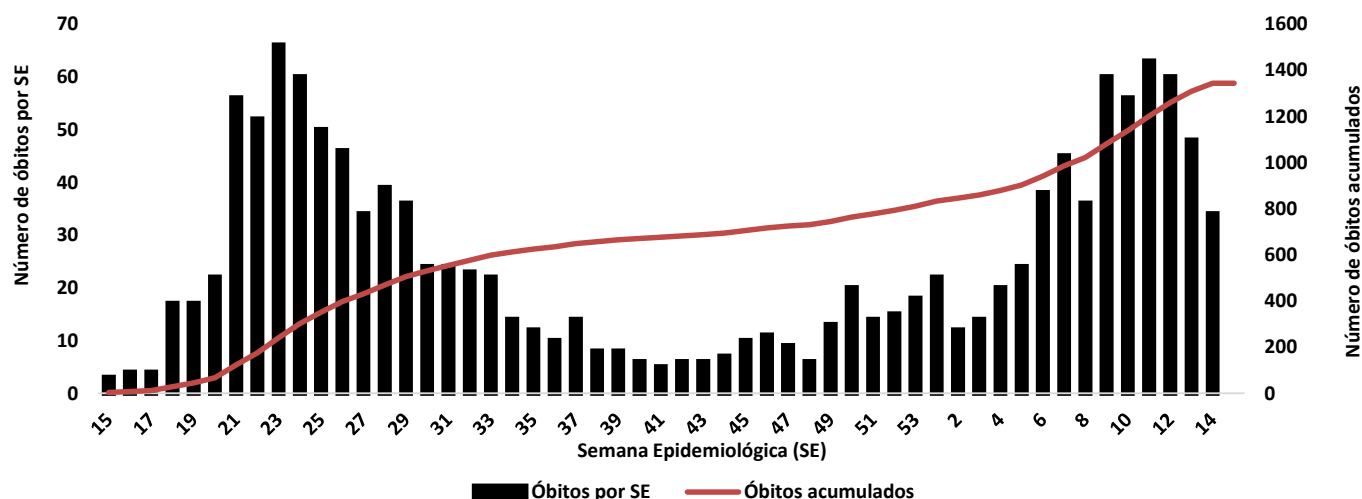


Fonte: Laboratório Charles Mérieux; LACEN- Acre; E-SUS VE (notifica.saude.gov.br)

*Dados parciais sujeitos à revisão/alteração.

**Semana Epidemiológica 15 (Dados até o dia 11/04/2021)

GRÁFICO 2 – DISTRIBUIÇÃO DO NÚMERO DE ÓBITOS E CURVA ACUMULADA POR COVID-19, CONFORME SEMANA EPIDEMIOLÓGICA DA OCORRÊNCIA, ACRE, 2020/2021*



Fonte: Laboratório Charles Mérieux; LACEN- Acre; E-SUS VE (notifica.saude.gov.br)

*Dados parciais sujeitos à revisão/alteração

**Semana Epidemiológica 15 (Dados até o dia 11/04/2021)

ARRECAÇÃO DE DADOS DAS ÚLTIMAS 24 HORAS

COVID-19

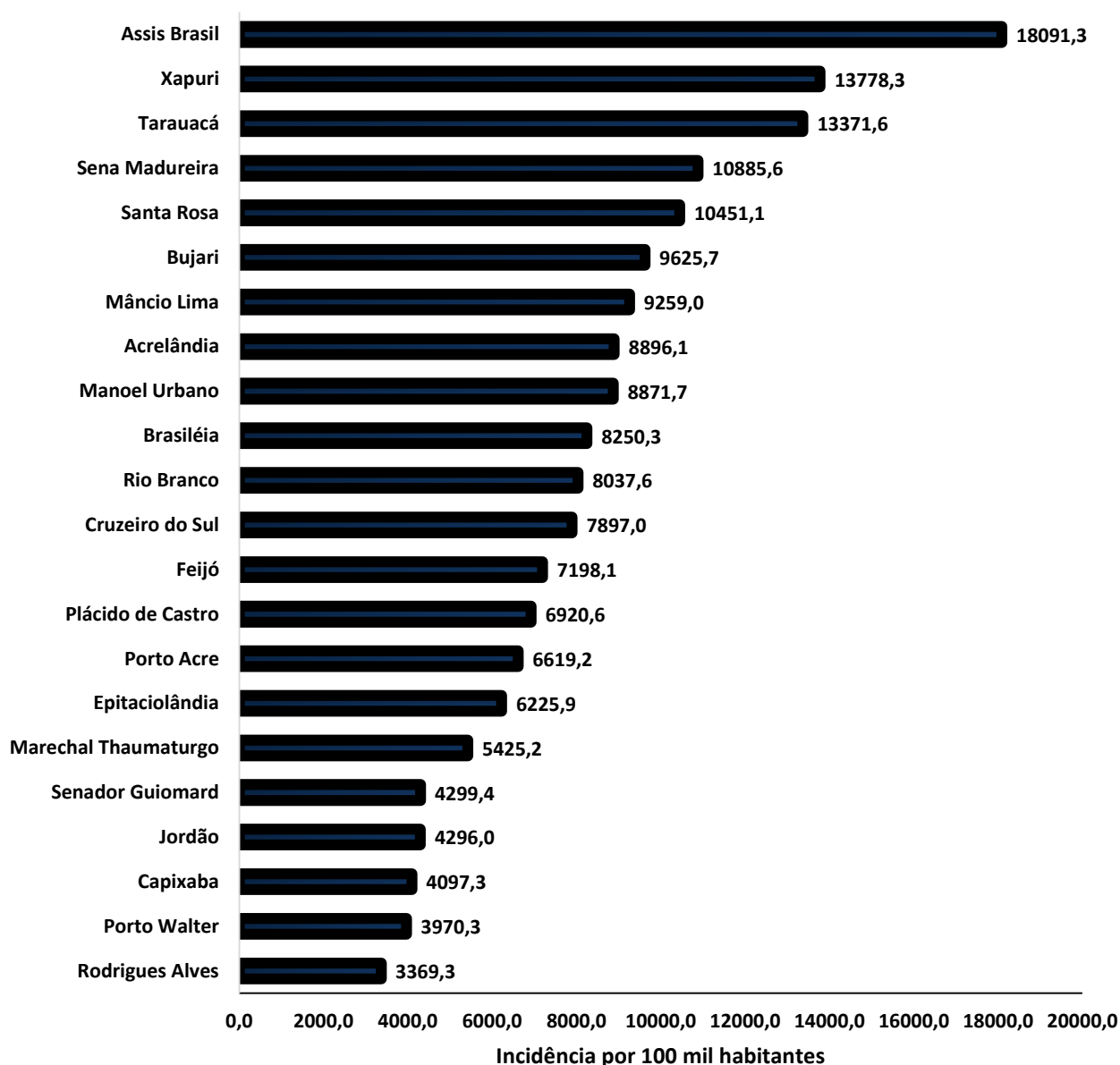
BOLETIM ACRE

SECRETARIA DE ESTADO DE
SAÚDE



A incidência da COVID-19 no Acre é de 8.208,8 casos por 100.000 habitantes, o municípios Assis Brasil e Xapuri apresentam as maiores incidências do Estado com 18.091,3 e 13.778,3/100.000 habitantes, respectivamente (Gráfico 3).

GRÁFICO 3 - INCIDÊNCIA DA COVID-19 SEGUNDO MUNICÍPIO DE RESIDÊNCIA, ACRE, 2020/2021**



Fonte: Laboratório Charles Mérieux; LACEN- Acre; E-SUS VE (notifica.saude.gov.br)

*Para cada 100.000 habitantes.

****Dados parciais sujeitos à revisão/alteração.**

Dos casos positivos, em relação ao sexo, 33.354 (45,4%) casos são do sexo masculino e 40.071 (54,6%) do sexo feminino, quanto à faixa etária dos casos confirmados, a maior proporção encontra-se entre 30 a 39 anos em ambos os sexos (Gráfico 4).

ARRECAÇÃO DE DADOS DAS ÚLTIMAS 24 HORAS

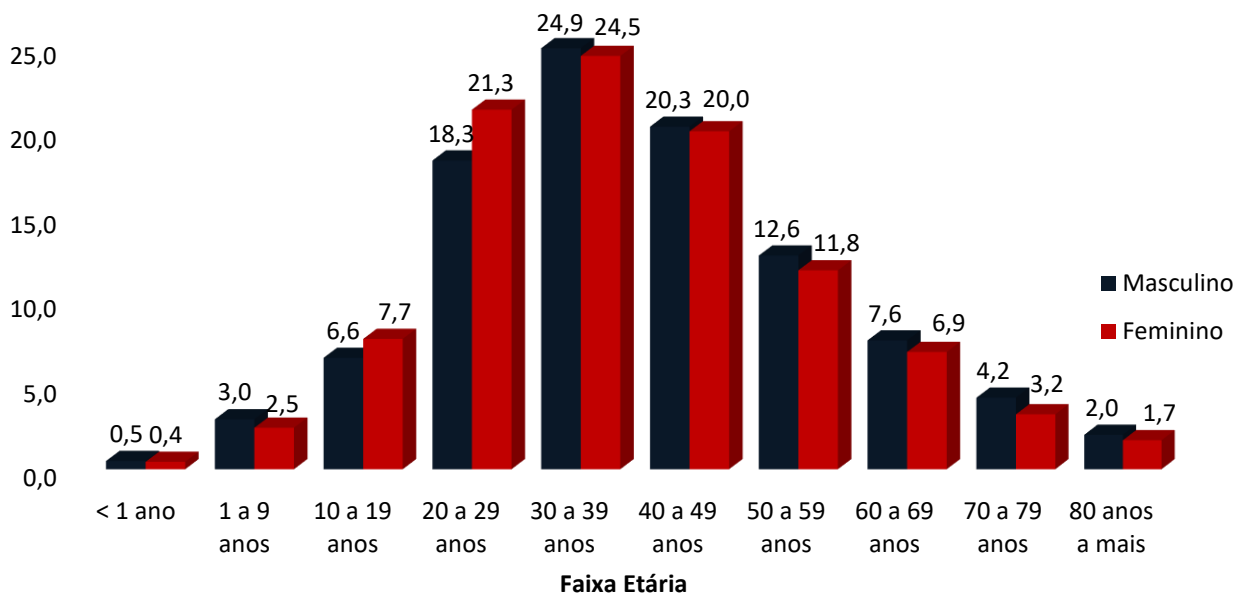
COVID-19

BOLETIM ACRE

SECRETARIA DE ESTADO DE
SAÚDE



GRÁFICO 4. DISTRIBUIÇÃO DOS CASOS CONFIRMADOS* DE COVID-19 POR SEXO E FAIXA ETÁRIA, ACRE, 2020/2021*

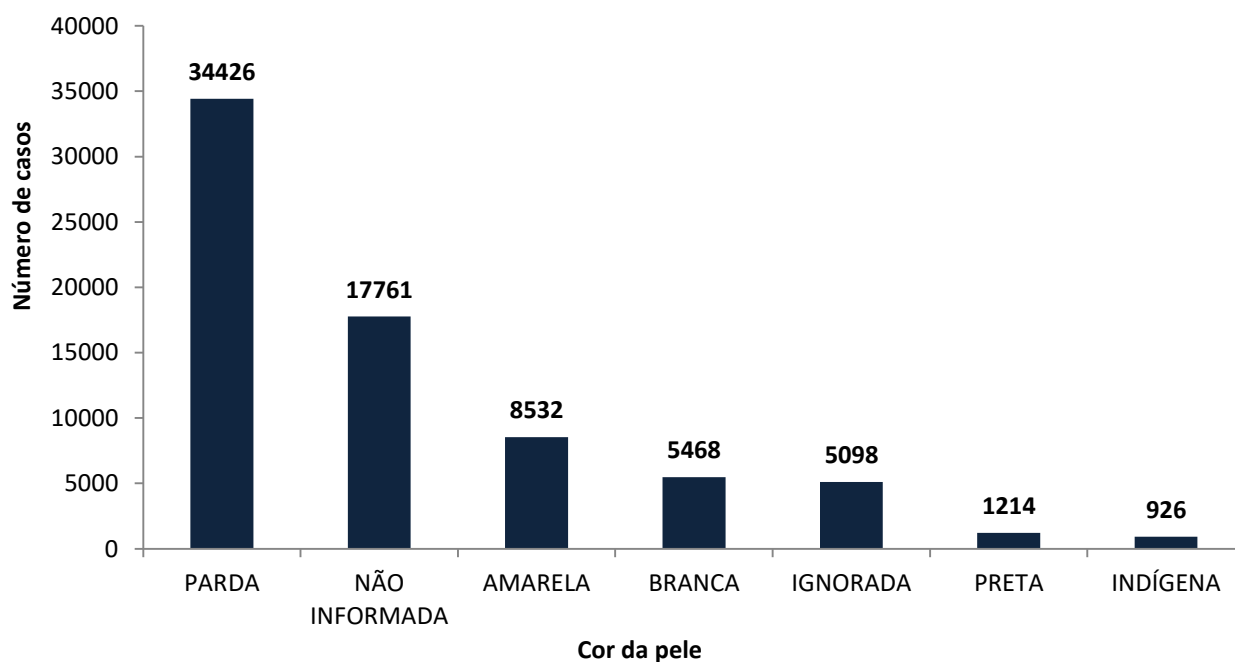


Fonte: Laboratório Charles Mérieux; LACEN- Acre; E-SUS VE (notifica.saude.gov.br)

*Dados parciais sujeitos à revisão/alteração

De acordo com a variável cor da pele, a maior proporção de casos positivos é de pessoas pardas (46,9%). Entretanto, verifica-se que 31,2% dos casos confirmados não possuem o registro desta informação (Gráfico 5).

GRÁFICO 5. DISTRIBUIÇÃO DOS CASOS CONFIRMADOS* DE COVID-19 POR COR DA PELE, ACRE, 2020/2021*



Fonte: Laboratório Charles Mérieux; LACEN- Acre; E-SUS VE (notifica.saude.gov.br)

*Dados parciais sujeitos à revisão/alteração

ARRECAÇÃO DE DADOS DAS ÚLTIMAS 24 HORAS

COVID-19

BOLETIM ACRE

SECRETARIA DE ESTADO DE
SAÚDE



A partir do dia 09 de abril de 2020, o Departamento de Vigilância em Saúde do Estado do Acre considera que os municípios que apresentam casos confirmados da COVID-19 encontram-se na fase de transmissão comunitária ou sustentada, pois não é possível mais estabelecer vínculo epidemiológico entre os casos. A maior parte dos casos positivos estão evoluindo sem complicações, não necessitando de internação, apenas com indicação de isolamento domiciliar por 14 dias para tratamento e recuperação. Até o momento, 61.861 receberam alta, por já ter cumprido os 14 dias e não estarem apresentando mais os sintomas da doença. Entretanto, 1.343 óbitos foram registrados no Estado, o município de Rio Branco apresentou o maior número, 819 óbitos. O Acre apresenta um coeficiente de mortalidade (óbitos por 100 mil habitantes) de 150,1 e de letalidade de 1,8%, sendo que o maior coeficiente de mortalidade verifica-se no município de Assis Brasil (252,2/100.000 habitantes) e de letalidade em Senador Guiomard (3,1%) – Tabela 2.

TABELA 2. DISTRIBUIÇÃO DOS CASOS CONFIRMADOS SEGUNDO A EVOLUÇÃO, ACRE, 2020/2021*

Municípios	Nº de testes realizados	Casos confirmados	Altas	Óbitos	Letalidade** (%)	Mortalidade*** (100.000 hab)
Acrelândia	3.963	1.378	920	23	1,7	148,5
Assis Brasil	2.733	1.363	1.291	19	1,4	252,2
Brasileia	6.624	2.203	1.939	30	1,4	112,4
Bujari	3.830	1.003	643	12	1,2	115,2
Capixaba	1.293	492	358	13	2,6	108,3
Cruzeiro do Sul	15.187	7.034	6.073	139	2,0	156,1
Epitaciolândia	3.771	1.164	1.025	25	2,1	133,7
Feijó	5.271	2.511	2.009	46	1,8	131,9
Jordão	1.102	364	359	1	0,3	11,8
Mâncio Lima	4.619	1.788	1.750	21	1,2	108,7
Manoel Urbano	2.289	850	811	8	0,9	83,5
M. Thaumaturgo	2.629	1.047	896	8	0,8	41,5
Plácido de Castro	3.889	1.381	1.142	13	0,9	65,1
Porto Acre	3.263	1.246	842	30	2,4	159,4
Porto Walter	1.020	486	469	2	0,4	16,3
Rio Branco	96.699	33.229	26.613	819	2,5	198,1
Rodrigues Alves	1.807	652	611	10	1,5	51,7
Santa Rosa do Purus	1.597	702	669	4	0,6	59,6
Sena Madureira	13.552	5.063	4.445	43	0,8	92,5
Senador Guiomard	5.277	999	889	31	3,1	133,4
Tarauacá	7.681	5.770	5.517	25	0,4	57,9
Xapuri	4.563	2.700	2.590	21	0,8	107,2
TOTAL	192.659	73.425	61.861	1.343	1,8	150,1

Fonte: Laboratório Charles Mérieux; LACEN- Acre; E-SUS VE (notifica.saude.gov.br)

*Dados parciais sujeitos à revisão/alteração

** Proporção de óbitos entre os casos confirmados

*** Óbitos por 100 mil habitantes

ARRECAÇÃO DE DADOS DAS ÚLTIMAS 24 HORAS

COVID-19

BOLETIM ACRE

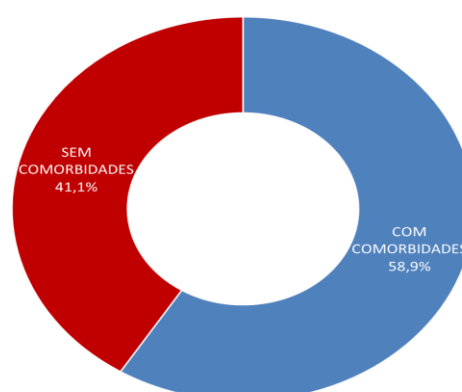
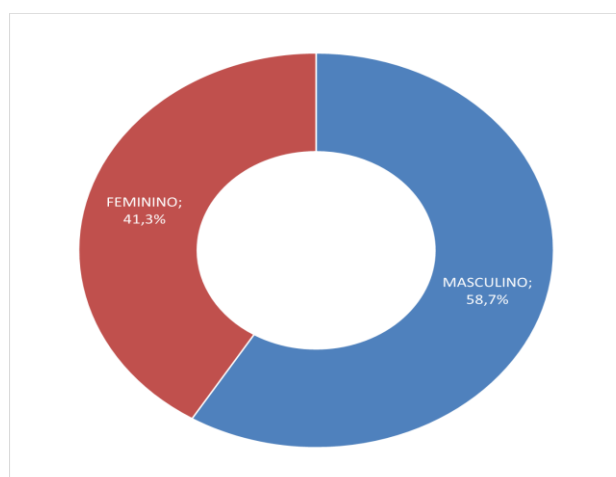
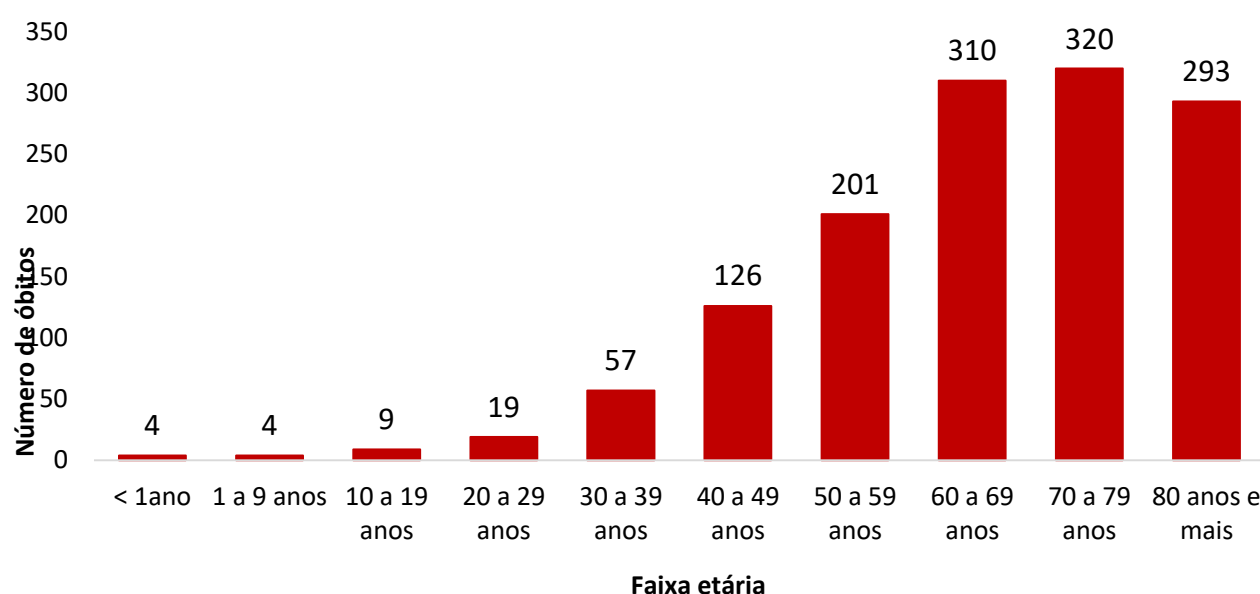
SECRETARIA DE ESTADO DE
SAÚDE



Em relação aos óbitos pode-se observar que 68,9% (923 casos) ocorreram em pessoas acima de 60 anos. De acordo com o sexo, 789 (58,9%) óbitos ocorreram no sexo masculino e 554 (41,1%) no sexo feminino. Dentre os 1.343 óbitos, 791 (58,1%) deles tinham alguma comorbidade, porém verifica-se que 552 (41,1%) das pessoas que evoluíram para o óbito não tinham histórico de comorbidades (Gráfico 6).

Observação: Os óbitos lançados no boletim diário, somente são contabilizados após a liberação do resultado laboratorial e/ou investigação epidemiológica. Dos 04 óbitos lançados no boletim atual, 02 são das últimas 24 horas e 02 são de datas anteriores, pois aguardavam resultado de exame laboratorial e/ou investigação epidemiológica.

GRÁFICO 6. DISTRIBUIÇÃO DOS ÓBITOS POR COVID-19 SEGUNDO FAIXA ETÁRIA, SEXO E COMORBIDADES, ACRE, 2020/2021*



Fonte: Laboratório Charles Mérieux; LACEN- Acre; E-SUS VE (notifica.saude.gov.br)

*Dados parciais sujeitos à revisão/alteração

ARRECAÇÃO DE DADOS DAS ÚLTIMAS 24 HORAS

COVID-19

BOLETIM ACRE

SECRETARIA DE ESTADO DE
SAÚDE



De acordo com a faixa etária, observa-se uma relação direta entre a idade e os óbitos, quanto maior a idade, maior também a letalidade da doença (Tabela 3).

TABELA 3. CASOS CONFIRMADOS DA COVID-19, ÓBITOS ABSOLUTOS E ÓBITOS POR 1.000 CASOS NO ACRE, CONFORME A FAIXA ETÁRIA, 2020/2021

Faixa etária	Nº de casos positivos	Nº de óbitos	Óbitos por 1.000 casos
< 1ano	339	4	11,8
1 a 9 anos	1.968	4	2,0
10 a 19 anos	5.285	9	1,7
20 a 29 anos	14.620	19	1,3
30 a 39 anos	18.114	57	3,1
40 a 49 anos	14.775	126	8,5
50 a 59 anos	8.930	201	22,5
60 a 69 anos	5.317	310	58,3
70 a 79 anos	2.711	320	118,0
80 anos e mais	1.366	293	214,5
TOTAL	73.425	1.343	18,3

Fonte: Laboratório Charles Mérieux; LACEN- Acre; E-SUS VE (notifica.saude.gov.br)

*Dados parciais sujeitos à revisão/alteração

NOTIFICAÇÃO DE CASOS SUSPEITOS

A notificação de casos suspeitos, quando da concordância com os critérios recomendados pelo Ministério da Saúde, deve ser realizada às autoridades epidemiológicas, como: CIEVS Estadual e Secretaria Municipal de Saúde e preencher a ficha de notificação disponível no site: <http://notifica.saude.gov.br>.

PAINEL DE VISUALIZAÇÃO COVID-19 ACRE

✓ Link para visualização: <https://covid19.ac.gov.br>

EQUIPE RESPONSÁVEL PELA ELABORAÇÃO DO BOLETIM

Antônia Zacarias Campêlo
Renata Sonaira Cordeiro Meireles
Elizabeth Pimentel Ferreira
Helena Albuquerque Catão Feitoza
Marcos Venicius Malveira de Lima

ARRECAÇÃO DE DADOS DAS ÚLTIMAS 24 HORAS

COVID-19

BOLETIM ACRE

SECRETARIA DE ESTADO DE
SAÚDE



Anexo 1 – DISTRIBUIÇÃO DE CASOS DA COVID-19** SEGUNDO MUNICÍPIO DE RESIDÊNCIA E CONFORME O TIPO DE EXAME, ACRE, 2020/2021*

MUNICÍPIOS	CASOS NOTIFICADOS						CASOS CONFIRMADOS						CASOS DESCARTADOS						EM ANÁLISE		
	PCR MERIEUX	PCR LACEN	TR	SOROLOGIA	CE	Total	PCR MERIEUX	PCR LACEN	TR	SOROLOGIA	CE	Total	PCR MERIEUX	PCR LACEN	TR	SOROLOGIA	Total	PCR MERIEUX	PCR LACEN	Total	
Acrelândia	144	1.664	2.150	5	0	3.963	56	713	609	0	0	1.378	86	925	1.541	5	2.557	2	26	28	
Assis Brasil	25	465	2.243	0	0	2.733	11	174	1.178	0	0	1.363	13	291	1.065	0	1.369	1	0	1	
Brasileia	153	3.360	3.105	6	0	6.624	32	1.496	673	2	0	2.203	120	1.815	2.432	4	4.371	1	49	50	
Bujari	361	1.192	2.276	1	0	3.830	140	464	399	0	0	1.003	219	726	1.877	1	2.823	2	2	4	
Capixaba	723	115	452	3	0	1.293	332	41	119	0	0	492	373	63	333	3	772	18	11	29	
Cruzeiro do Sul	971	1.278	12.375	563	0	15.187	344	396	6.048	246	0	7.034	622	882	6.327	317	8.148	5	0	5	
Epitaciolândia	92	1.648	2.030	1	0	3.771	57	734	372	1	0	1.164	34	897	1.658	0	2.589	1	17	18	
Feijó	3.156	563	1.550	2	0	5.271	1.462	227	820	2	0	2.511	1.690	273	730	0	2.693	4	63	67	
Jordão	8	18	1.076	0	0	1.102	3	0	361	0	0	364	5	18	715	0	738	0	0	0	
Mâncio Lima	58	106	4.311	144	0	4.619	38	32	1.682	36	0	1.788	20	74	2.629	108	2.831	0	0	0	
Manoel Urbano	67	87	2.134	1	0	2.289	26	34	790	0	0	850	37	53	1.344	1	1.435	4	0	4	
M. Thaumaturgo	16	93	2.520	0	0	2.629	6	18	1.023	0	0	1.047	10	75	1.497	0	1.582	0	0	0	
Plácido de Castro	1.802	697	1.388	2	0	3.889	691	270	419	1	0	1.381	1.106	426	969	1	2.502	5	1	6	
Porto Acre	798	1.525	938	2	0	3.263	355	602	289	0	0	1.246	441	922	649	2	2.014	2	1	3	
Porto Walter	7	17	925	71	0	1.020	3	3	449	31	0	486	4	14	476	40	534	0	0	0	
Rio Branco	59.027	8.606	28.854	189	23	96.699	25.330	2.050	5.731	95	23	33.229	32.951	6.543	23.123	94	62.711	746	13	759	
Rodrigues Alves	25	38	1.738	6	0	1.807	16	7	626	3	0	652	9	31	1.112	3	1.155	0	0	0	
Santa Rosa	34	22	1.541	0	0	1.597	15	4	683	0	0	702	19	18	858	0	895	0	0	0	
Sena Madureira	2.336	235	10.950	31	0	13.552	932	64	4.052	15	0	5.063	1.401	171	6.898	16	8.486	3	0	3	
Senador Guiomard	402	1.002	3.802	70	1	5.277	223	400	370	5	1	999	168	601	3.432	65	4.266	11	1	12	
Tarauacá	257	546	6.877	1	0	7.681	124	231	5.415	0	0	5.770	132	308	1.462	1	1.903	1	7	8	
Xapuri	91	1.824	2.647	0	1	4.563	42	574	2.083	0	1	2.700	46	1.249	564	0	1.859	3	1	4	
TOTAL	70.553	25.101	95.882	1.098	25	192.659	30.238	8.534	34.191	437	25	73.425	39.506	16.375	61.691	661	118.233	809	192	1.001	

Fonte: Laboratório Charles Mérieux; LACEN- Acre; E-SUS VE (notifica.saude.gov.br).

*Dados parciais sujeitos à revisão/alteração.

**Exame de avaliação laboratorial para detecção de COVID-19