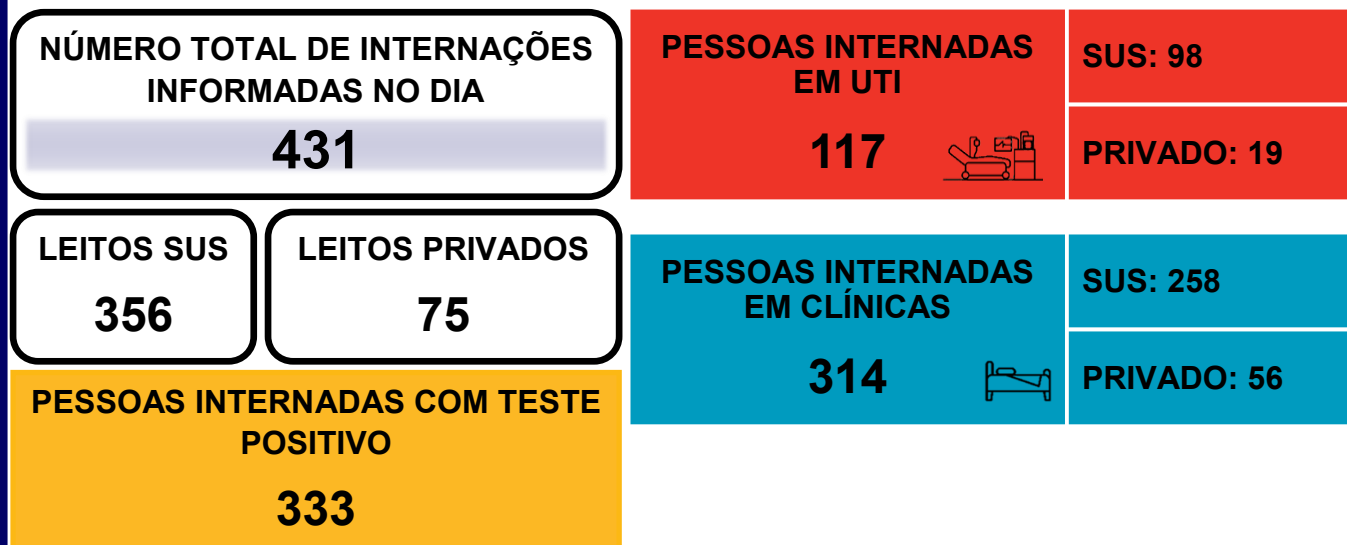




**BOLETIM INFORMATIVO DA ASSISTÊNCIA À SAÚDE NO
ESTADO DO ACRE**

SESACRE
SECRETARIA DE ESTADO DE
SAÚDE DO ACRE

**ACOMPANHAMENTO DA OCUPAÇÃO DE LEITOS EM DECORRÊNCIA DA
SÍNDROME RESPIRATÓRIA AGUDA GRAVE (SRAG)**



O monitoramento de internações por síndrome respiratória aguda grave (SRAG) é realizada diariamente pela Diretoria de Regulação, da Secretaria Adjunta de Assistência à Saúde da SESACRE, por meios de levantamento de dados primários em hospitais da rede pública (SESACRE) e em hospitais privados. Tem por objetivo acompanhar as internações por complicações da Covid-19.

Em todo o Estado, hoje, os Hospitais públicos e privados informaram um total de 431 pacientes internados, dos quais 333 estão com o teste positivo para Covid-19. Do total de pessoas hospitalizadas, 117 estão em Unidade de Terapia Intensiva (UTI) e 314 em leitos de enfermarias (clínicos, obstétricos ou pediátricos).

Nos Hospitais da Rede SUS de todos os municípios do Estado foram informadas 356 de pacientes com quadro clínico de Síndrome Respiratória Aguda Grave, e nos Hospitais e Clínicas da rede privada foram informados 75 pacientes internados hoje.

A **Figura 1** apresenta as informações referentes aos **269 pacientes que hoje estão internados nos Hospitais de Referência**, bem como a taxa de ocupação. Destes, foram informados que 183 pacientes têm resultado positivo para COVID-19.

FIGURA 1. OCUPAÇÃO DE LEITOS NOS HOSPITAIS DE REFERÊNCIA DA REDE SUS NO ESTADO.

		BAIXO ACRE	JURUÁ
UTI Existentes: 106 Ocupados: 98 92,5% de ocupação	Leitos Clínicos Existentes: 200 Ocupados: 171 85,5% de ocupação	Hospital Geral de Clínicas de Rio Branco - Pronto Socorro	Hospital Regional do Juruá
		Hospital Geral de Clínicas de Rio Branco - INTO / Hospital de Campanha	

*Dados sujeitos a alteração conforme atualização das Unidades de Saúde.
Sem atualização de algumas Unidades até a divulgação do Boletim.





**BOLETIM INFORMATIVO DA ASSISTÊNCIA À SAÚDE NO
ESTADO DO ACRE**

1. SITUAÇÃO DE INTERNAÇÕES POR SRAG NO TOTAL DE HOSPITAIS MONITORADOS DA REDE SUS POR REGIONAL DE SAÚDE.

BAIXO ACRE

242

Leitos Ocupados

**PCR-RT ou TR
positivos: 189**

OCUPAÇÃO DOS LEITOS DE UTI

Pronto Socorro	INTO/ Hospital de Campanha	TOTAL UTI
* Existentes: 30	* Existentes: 50	* Existentes: 80
* Ocupados: 26	* Ocupados: 49	* Ocupados: 75
* Tx. ocupação: 86,7%	* Tx. ocupação: 98,0%	* Tx. ocupação: 93,7%

OCUPAÇÃO DOS LEITOS DE ENFERMARIA

Rio Branco			Demais municípios	Total (Regional)
Clínicos	Pediátricos	Obstétricos	Clínicos	
* Existentes: 155	* Existentes: 02	* Existentes: 02	* Existentes: 20	* Existentes: 179
* Ocupados: 141	* Ocupados: 00	* Ocupados: 03	* Ocupados: 23	* Ocupados: 167
* Tx. ocupação: 91,0%	* Tx. ocupação: 0,0%	* Tx. ocupação: 150,0%	* Tx. ocupação: 115,0%	* Tx. ocupação: 93,3%

ALTO ACRE

08

Leitos Ocupados

**PCR-RT ou TR
positivos: 06**

OCUPAÇÃO DOS LEITOS DE ENFERMARIA

Clínicos
* Existentes: 18
* Ocupados: 08
* Tx. ocupação: 44,4%

*Dados sujeitos a alteração conforme atualização das Unidades de Saúde. Sem atualização de algumas Unidades até a divulgação do Boletim.



BOLETIM INFORMATIVO DA ASSISTÊNCIA À SAÚDE NO ESTADO DO ACRE

1. SITUAÇÃO DE INTERNAÇÕES POR SRAG NO TOTAL DE HOSPITAIS MONITORADOS DA REDE SUS POR REGIONAL DE SAÚDE.

JURUÁ

106

Leitos Ocupados

PCR-RT ou TR positivos: 63

OCUPAÇÃO DOS LEITOS

UTI	Clínicos	Pediátricos	Obstétricos
* Existentes: 26	* Existentes: 104	* Existentes: 02	* Existentes: 04
* Ocupados: 23	* Ocupados: 83	* Ocupados: 00	* Ocupados: 00
* Tx. ocupação: 88,5%	* Tx. ocupação: 79,8%	* Tx. ocupação: 0,0%	* Tx. ocupação: 0,0%

2. FAIXA ETÁRIA DOS PACIENTES INTERNADOS NOS LEITOS SUS PARA TRATAMENTO DA SÍNDROME RESPIRATÓRIA AGUDA GRAVE - ACRE.

Figura 3 - FAIXA ETÁRIA DOS PACIENTES INTERNADOS HOJE

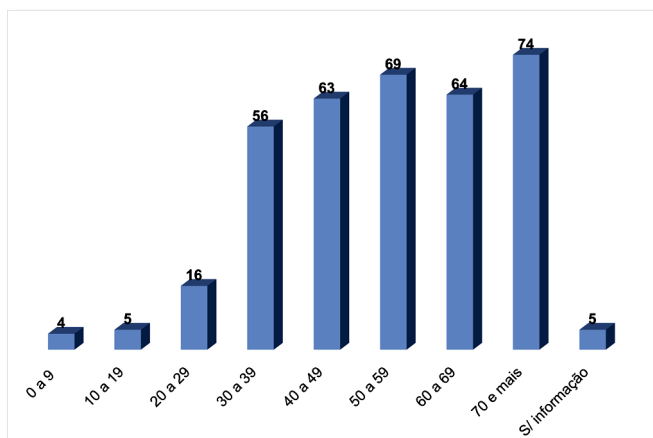
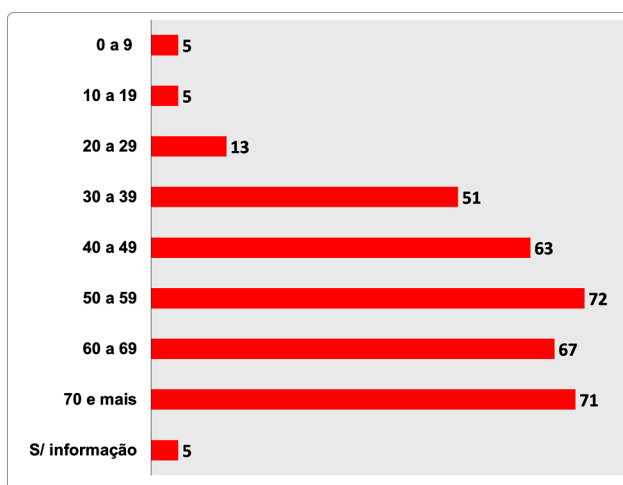


Figura 4 - MÉDIA DA FAIXA ETÁRIA EM INTERNAÇÕES POR SRAG - MARÇO, 2021



*Dados sujeitos a alteração conforme atualização das Unidades de Saúde. Sem atualização de algumas Unidades até a divulgação do Boletim.

BOLETIM INFORMATIVO DA ASSISTÊNCIA À SAÚDE NO
ESTADO DO ACRE
SESACRE
SECRETARIA DE ESTADO DE
SAÚDE DO ACRE

3. EVOLUÇÃO DIÁRIA DA OCUPAÇÃO DE LEITOS COVID-19 NOS HOSPITAIS DE REFERÊNCIA, POR CLÍNICA. MARÇO, 2021.

HOSPITAL GERAL DE CLÍNICAS DE RIO BRANCO - PRONTO SOCORRO

DATA	LEITOS EXISTENTES E OCUPADOS POR CLÍNICA						Total de Internados	Pacientes com teste positivos
	UTI			LEITOS CLÍNICOS				
	Existentes	Ocupados	%	Existentes	Ocupados	%		
01/03/2021	30	26	88,7	10	3	30,0	29	29
02/03/2021	30	26	88,7	10	5	50,0	31	31

HOSPITAL GERAL DE CLÍNICAS DE RIO BRANCO - INTO / HOSPITAL DE CAMPANHA

DATA	LEITOS EXISTENTES E OCUPADOS POR CLÍNICA						Total de Internados	Pacientes com teste positivos
	UTI			LEITOS CLÍNICOS				
	Existentes	Ocupados	%	Existentes	Ocupados	%		
01/03/2021	50	48	93,0	100	96	96,0	141	95
02/03/2021	50	49	98,0	100	95	95,0	144	98

HOSPITAL REGIONAL DO JURUÁ

DATA	LEITOS EXISTENTES E OCUPADOS POR CLÍNICA						Total de Internados	Pacientes com teste positivos
	UTI			LEITOS CLÍNICOS				
	Existentes	Ocupados	%	Existentes	Ocupados	%		
01/03/2021	26	23	88,5	90	71	78,9	94	55
02/03/2021	26	23	88,5	90	71	78,9	94	54

Fonte: Núcleos de Vigilância Epidemiológica dos Estabelecimentos de Saúde / Núcleos Internos de Regulação

%; Percentual de ocupação dos leitos por clínica

*Dados sujeitos a alteração conforme atualização das Unidades de Saúde. Sem atualização de algumas Unidades até a divulgação do Boletim.

