

ARRECAÇÃO DE DADOS DAS ÚLTIMAS 24 HORAS

COVID-19

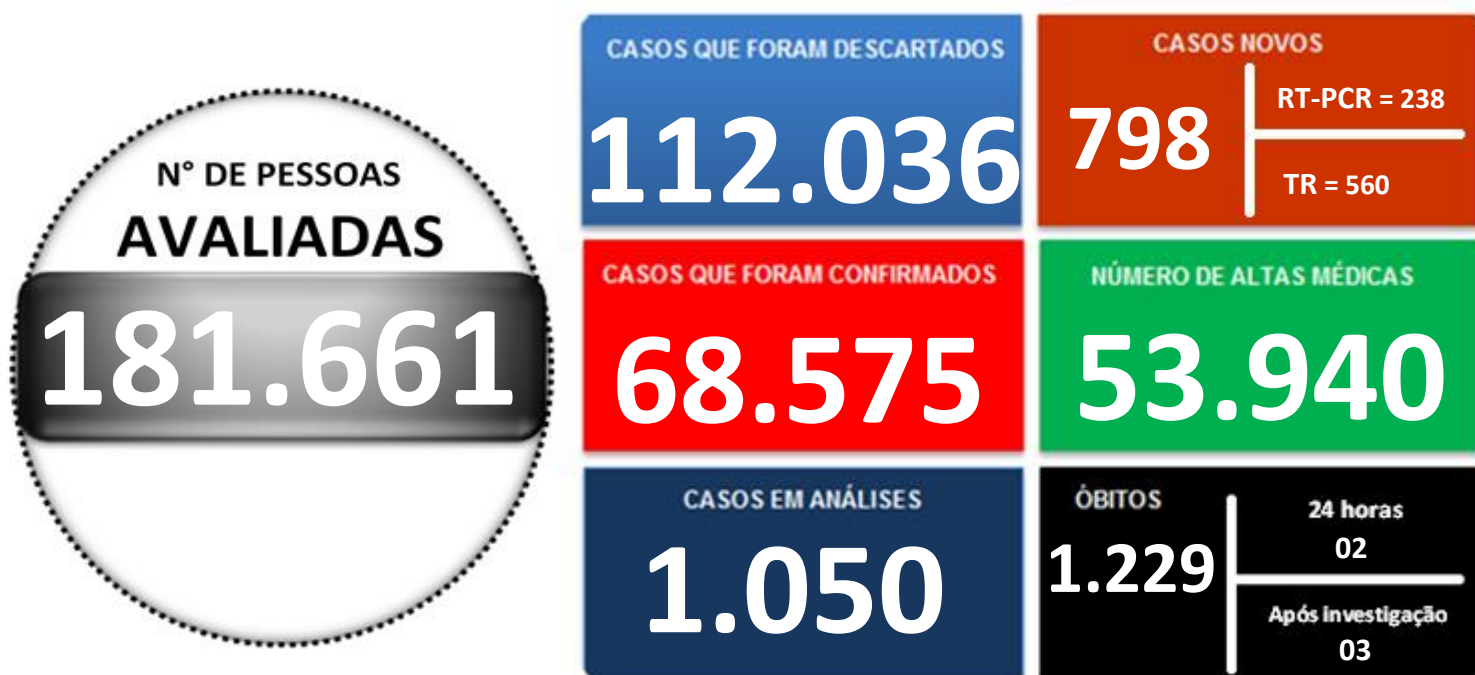
BOLETIM ACRE

SECRETARIA DE ESTADO DE
SAÚDE

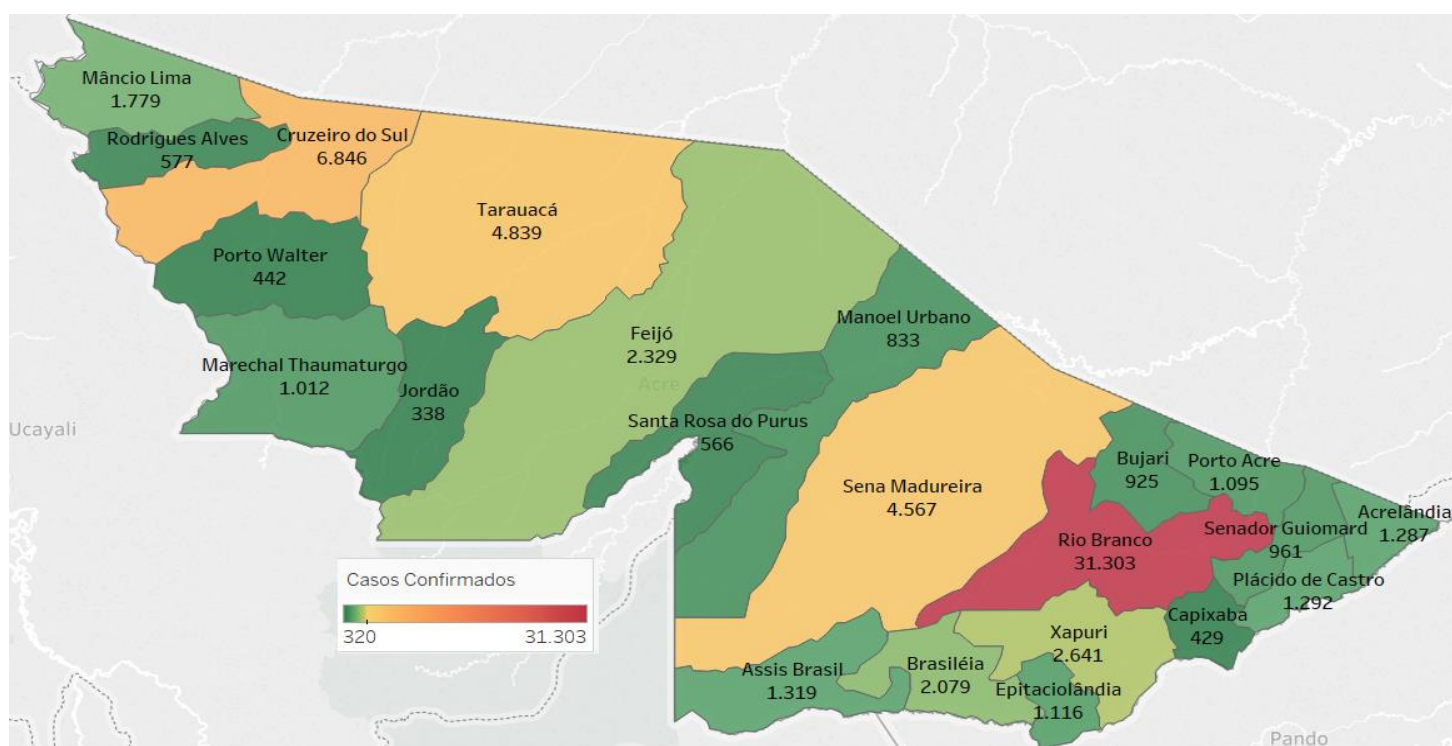


Sábado, 27 de março de 2021

SITUAÇÃO ATUAL DOS CASOS CONFIRMADOS DA COVID-19 NO ESTADO DO ACRE



DISTRIBUIÇÃO DOS CASOS CONFIRMADOS POR MUNICÍPIO DE RESIDÊNCIA



ARRECAÇÃO DE DADOS DAS ÚLTIMAS 24 HORAS

COVID-19

BOLETIM ACRE

SECRETARIA DE ESTADO DE
SAÚDE



As notificações no Estado do Acre começaram a ocorrer a partir do dia 02/03/2020, seguindo até o dia 15/03/20 em média com 2 notificações diárias, após a confirmação dos primeiros casos, no dia 17 de março, as notificações aumentaram de forma significativa. No Estado, até o momento, são 181.661 casos notificados, tendo sido 112.036 (61,7%) casos descartados, 68.575 (37,7%) confirmados e 1.050 (0,6%) em análise por PCR (Tabela 1). O Estado do Acre apresentou um aumento de 798 casos confirmados, sendo 238 novos na fase clínica da doença (RT-PCR) e 560 casos com imunidade para o SARS-CoV2 (TR), caracterizando contato anterior com o vírus, não sendo possível determinar o período de contágio. Esse valor é adicionado ao número total de casos confirmados da doença.

TABELA 1 – DISTRIBUIÇÃO DE CASOS DA COVID-19SEGUNDO MUNICÍPIO DE RESIDÊNCIA, ACRE, 2020/2021***

Municípios	Casos notificados	Casos confirmados	Casos descartados	Em análise	
				Merieux	Lacen
Acrelândia	3.591	1.287	2.303	1	0
Assis Brasil	2.628	1.319	1.309	0	0
Brasileia	6.263	2.079	4.181	3	0
Bujari	3.609	925	2.669	2	13
Capixaba	1.180	429	723	28	0
Cruzeiro do Sul	14.815	6.846	7.967	2	0
Epitaciolândia	3.546	1.116	2.428	0	2
Feijó	4.864	2.329	2.530	5	0
Jordão	1.048	338	710	0	0
Mâncio Lima	4.590	1.779	2.811	0	0
Manoel Urbano	2.249	833	1.415	0	1
M. Thaumaturgo	2.534	1.012	1.522	0	0
Plácido de Castro	3.654	1.292	2.334	7	21
Porto Acre	2.979	1.095	1.856	4	24
Porto Walter	957	442	515	0	0
Rio Branco	91.566	31.303	59.472	729	62
Rodrigues Alves	1.585	577	1.008	0	0
Santa Rosa do Purus	1.385	566	819	0	0
Sena Madureira	12.671	4.567	7.971	133	0
Senador Guiomard	5.102	961	4.132	7	2
Tarauacá	6.421	4.839	1.580	0	2
Xapuri	4.424	2.641	1.781	2	0
TOTAL	181.661	68.575	112.036	923	127

Fonte: Laboratório Charles Mérieux; LACEN- Acre; E-SUS VE (notifica.saude.gov.br)

*Dados parciais sujeitos à revisão/alteração.

**Exame de avaliação laboratorial para detecção de COVID-19

ARRECAÇÃO DE DADOS DAS ÚLTIMAS 24 HORAS

COVID-19

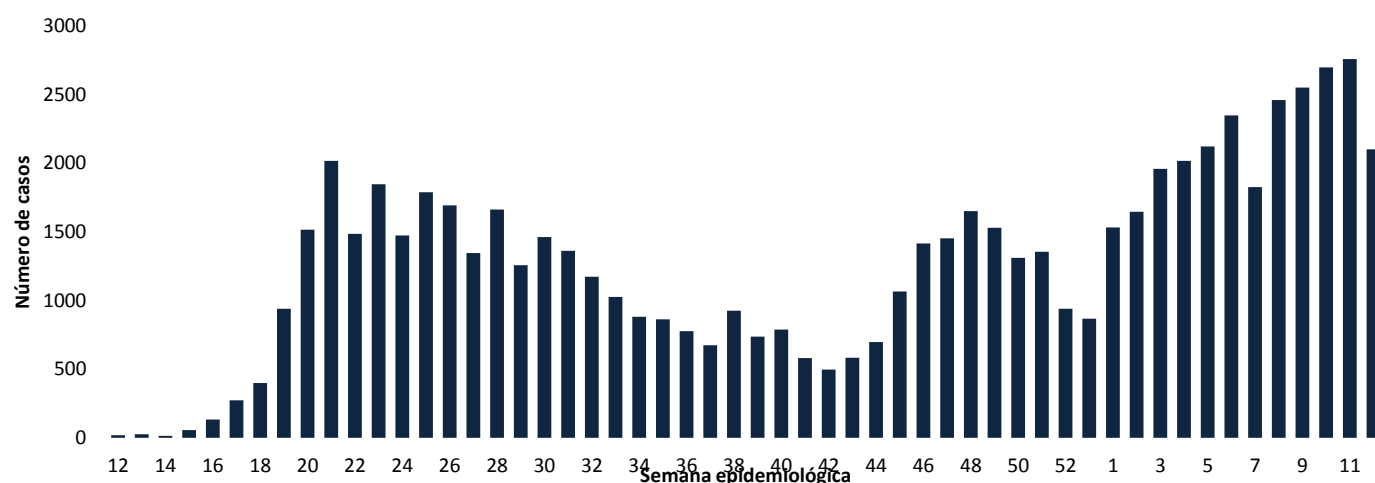
BOLETIM ACRE

SECRETARIA DE ESTADO DE
SAÚDE



De acordo com as semanas epidemiológicas (SE), os casos da COVID-19 apresentaram tendência de aumento até a SE 21, entre as semanas 22 a 30 os casos confirmados apresentaram flutuações, da SE 31 a 37 verifica-se uma tendência de redução. Entretanto, a partir da SE 38 os casos voltaram a apresentar flutuações, com tendência de aumento entre as SE 43-48, a partir da SE 49 os casos apresentaram flutuações, com forte tendência de aumento a partir da SE 01/2021, excetudando-se a SE 07 (Gráfico 1). Atualmente, o Estado do Acre tem o registro de 1.229 óbitos por COVID-19, que ocorreram entre os dias 06 de abril de 2020 a 26 de março de 2021 (Gráfico 2).

GRÁFICO 1 – DISTRIBUIÇÃO DO NÚMERO DE CASOS CONFIRMADOS DA COVID-19 POR SEMANA EPIDEMIOLÓGICA, ACRE, 2020/2021*

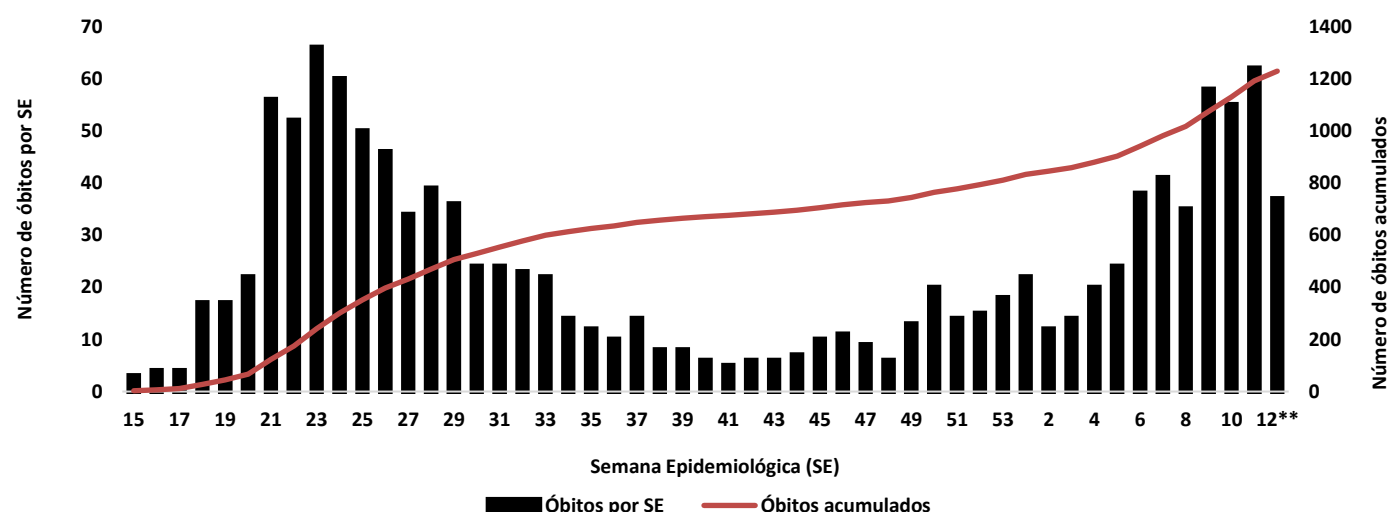


Fonte: Laboratório Charles Mérieux; LACEN- Acre; E-SUS VE (notifica.saude.gov.br)

*Dados parciais sujeitos à revisão/alteração.

**Semana Epidemiológica 12 (Dados até o dia 27/03/2021)

GRÁFICO 2 – DISTRIBUIÇÃO DO NÚMERO DE ÓBITOS E CURVA ACUMULADA POR COVID-19, CONFORME SEMANA EPIDEMIOLÓGICA DA OCORRÊNCIA, ACRE, 2020/2021*



Fonte: Laboratório Charles Mérieux; LACEN- Acre; E-SUS VE (notifica.saude.gov.br)

*Dados parciais sujeitos à revisão/alteração.

**Semana Epidemiológica 12 (Dados até o dia 27/03/2021)

ARRECAÇÃO DE DADOS DAS ÚLTIMAS 24 HORAS

COVID-19

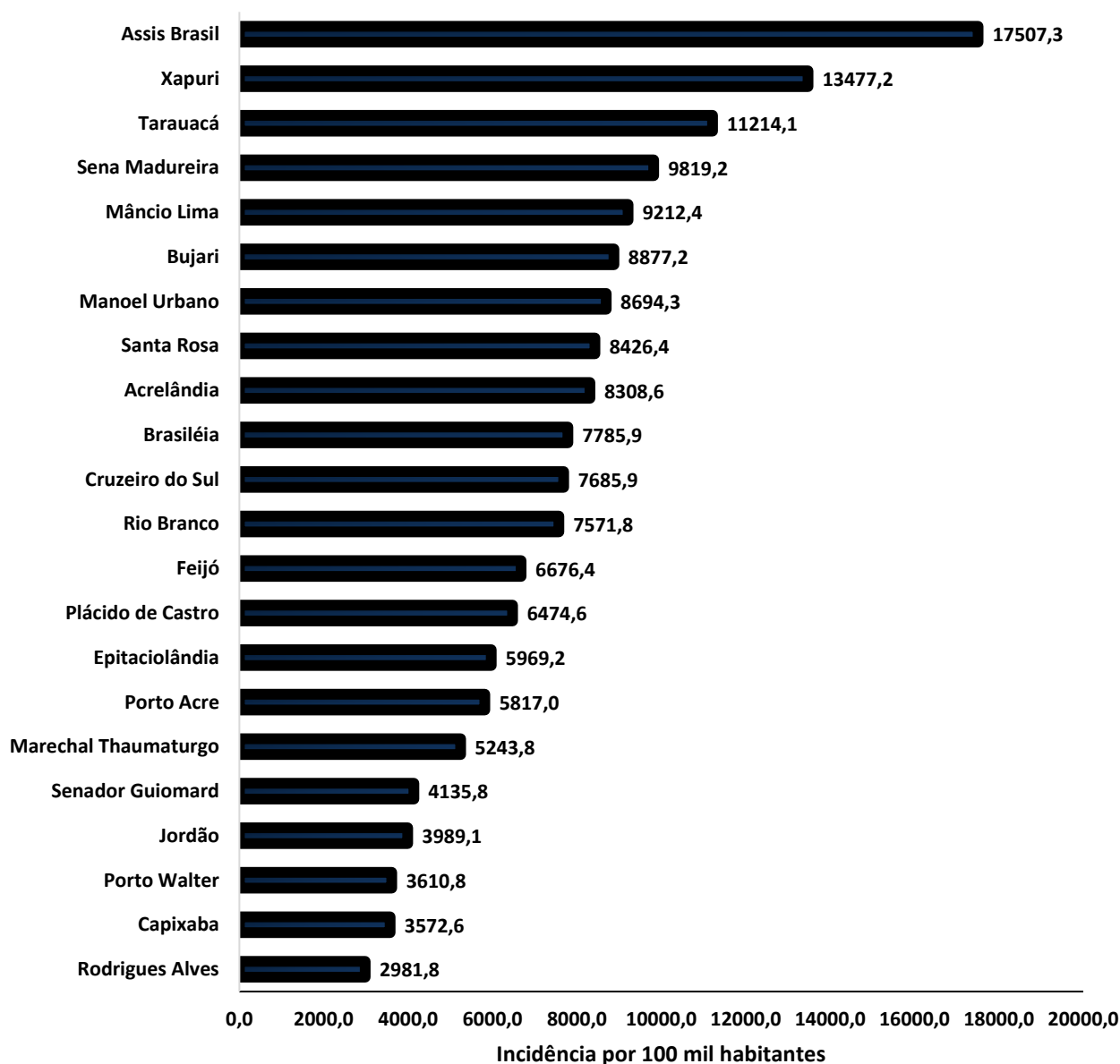
BOLETIM ACRE

SECRETARIA DE ESTADO DE
SAÚDE



A incidência da COVID-19 no Acre é de 7.666,6 casos por 100.000 habitantes, o municípios Assis Brasil e Xapuri apresentam as maiores incidências do Estado com 17.507,3 e 13.477,2/100.000 habitantes, respectivamente (Gráfico 3).

GRÁFICO 3 - INCIDÊNCIA DA COVID-19 SEGUNDO MUNICÍPIO DE RESIDÊNCIA, ACRE, 2020/2021**



Fonte: Laboratório Charles Mérieux; LACEN- Acre; E-SUS VE (notifica.saude.gov.br)

*Para cada 100.000 habitantes.

**Dados parciais sujeitos à revisão/alteração.

Dos casos positivos, em relação ao sexo, 31.175 (45,5%) casos são do sexo masculino e 37.400 (54,5%) do sexo feminino, quanto à faixa etária dos casos confirmados, a maior proporção encontra-se entre 30 a 39 anos em ambos os sexos (Gráfico 4).

ARRECAÇÃO DE DADOS DAS ÚLTIMAS 24 HORAS

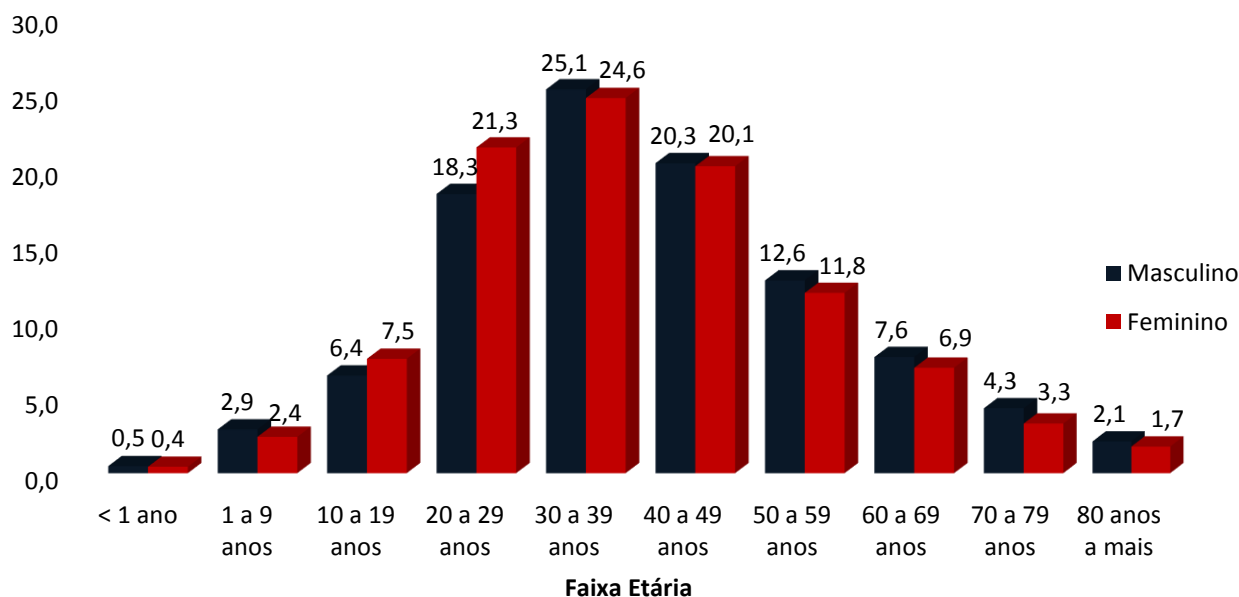
COVID-19

BOLETIM ACRE

SECRETARIA DE ESTADO DE
SAÚDE



GRÁFICO 4. DISTRIBUIÇÃO DOS CASOS CONFIRMADOS* DE COVID-19 POR SEXO E FAIXA ETÁRIA, ACRE, 2020/2021*

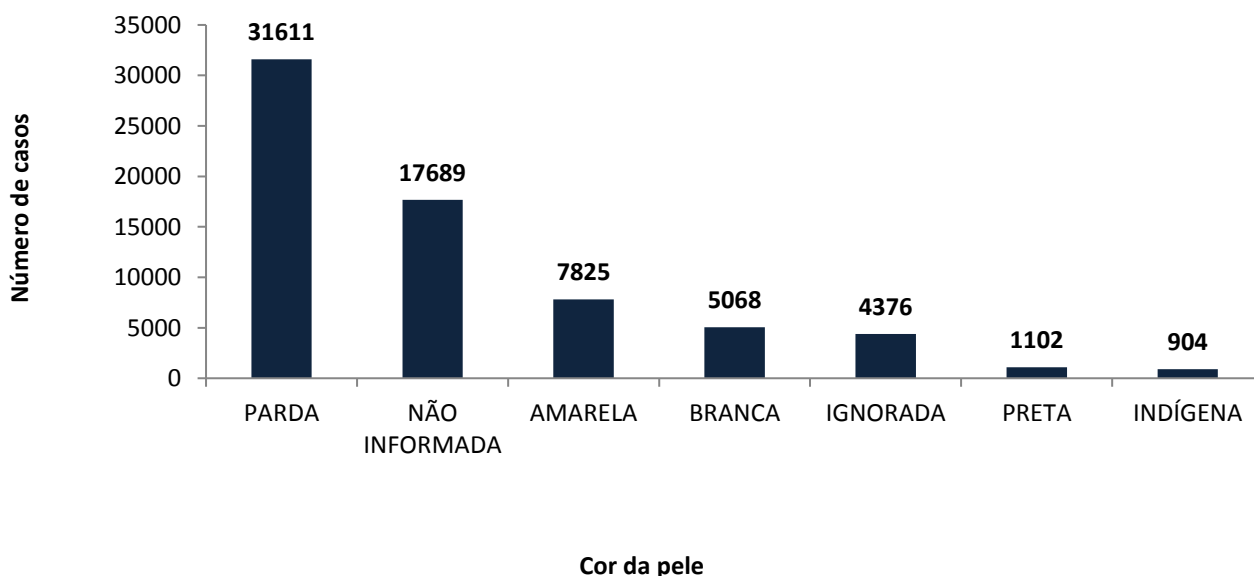


Fonte: Laboratório Charles Mérieux; LACEN- Acre; E-SUS VE (notifica.saude.gov.br)

*Dados parciais sujeitos à revisão/alteração

De acordo com a variável cor da pele, a maior proporção de casos positivos é de pessoas pardas (46,1%). Entretanto, verifica-se que 32,2% dos casos confirmados não possuem o registro desta informação (Gráfico 5).

GRÁFICO 5. DISTRIBUIÇÃO DOS CASOS CONFIRMADOS* DE COVID-19 POR COR DA PELE, ACRE, 2020/2021*



Fonte: Laboratório Charles Mérieux; LACEN- Acre; E-SUS VE (notifica.saude.gov.br)

*Dados parciais sujeitos à revisão/alteração

ARRECAÇÃO DE DADOS DAS ÚLTIMAS 24 HORAS

COVID-19

BOLETIM ACRE

SECRETARIA DE ESTADO DE
SAÚDE



A partir do dia 09 de abril de 2020, o Departamento de Vigilância em Saúde do Estado do Acre considera que os municípios que apresentam casos confirmados da COVID-19 encontram-se na fase de transmissão comunitária ou sustentada, pois não é possível mais estabelecer vínculo epidemiológico entre os casos. A maior parte dos casos positivos estão evoluindo sem complicações, não necessitando de internação, apenas com indicação de isolamento domiciliar por 14 dias para tratamento e recuperação. Até o momento, 53.940 receberam alta, por já ter cumprido os 14 dias e não estarem apresentando mais os sintomas da doença. Entretanto, 1.229 óbitos foram registrados no Estado, o município de Rio Branco apresentou o maior número, 752 óbitos. O Acre apresenta um coeficiente de mortalidade (óbitos por 100 mil habitantes) de 137,4 e de letalidade de 1,8%, sendo que o maior coeficiente de mortalidade verifica-se no município de Assis Brasil (212,4/100.000 habitantes) e de letalidade em Senador Guiomard (2,8%) – Tabela 2.

TABELA 2. DISTRIBUIÇÃO DOS CASOS CONFIRMADOS SEGUNDO A EVOLUÇÃO, ACRE, 2020/2021*

Municípios	Nº de testes realizados	Casos confirmados	Altas	Óbitos	Letalidade** (%)	Mortalidade*** (100.000 hab)
Acrelândia	3.591	1.287	699	21	1,6	135,6
Assis Brasil	2.628	1.319	1.256	16	1,2	212,4
Brasileia	6.263	2.079	1.794	29	1,4	108,6
Bujari	3.609	925	524	11	1,2	105,6
Capixaba	1.180	429	333	12	2,8	99,9
Cruzeiro do Sul	14.815	6.846	5.052	127	1,9	142,6
Epitaciolândia	3.546	1.116	954	23	2,1	123,0
Feijó	4.864	2.329	1.809	40	1,7	114,7
Jordão	1.048	338	335	1	0,3	11,8
Mâncio Lima	4.590	1.779	1.737	20	1,1	103,6
Manoel Urbano	2.249	833	785	8	1,0	83,5
M. Thaumaturgo	2.534	1.012	851	8	0,8	41,5
Plácido de Castro	3.654	1.292	1.026	13	1,0	65,1
Porto Acre	2.979	1.095	784	28	2,6	148,7
Porto Walter	957	442	430	2	0,5	16,3
Rio Branco	91.566	31.303	22.478	752	2,4	181,9
Rodrigues Alves	1.585	577	545	8	1,4	41,3
Santa Rosa do Purus	1.385	566	556	4	0,7	59,6
Sena Madureira	12.671	4.567	4.053	37	0,8	79,6
Senador Guiomard	5.102	961	815	27	2,8	116,2
Tarauacá	6.421	4.839	4.697	22	0,5	51,0
Xapuri	4.424	2.641	2.427	20	0,8	102,1
TOTAL	181.661	68.575	53.940	1.229	1,8	137,4

Fonte: Laboratório Charles Mérieux; LACEN- Acre; E-SUS VE (notifica.saude.gov.br)

*Dados parciais sujeitos à revisão/alteração

** Proporção de óbitos entre os casos confirmados

***Óbitos por 100 mil habitantes

ARRECAÇÃO DE DADOS DAS ÚLTIMAS 24 HORAS

COVID-19

BOLETIM ACRE

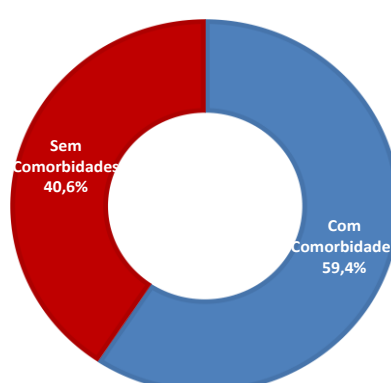
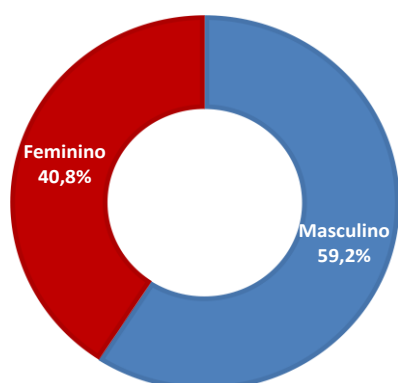
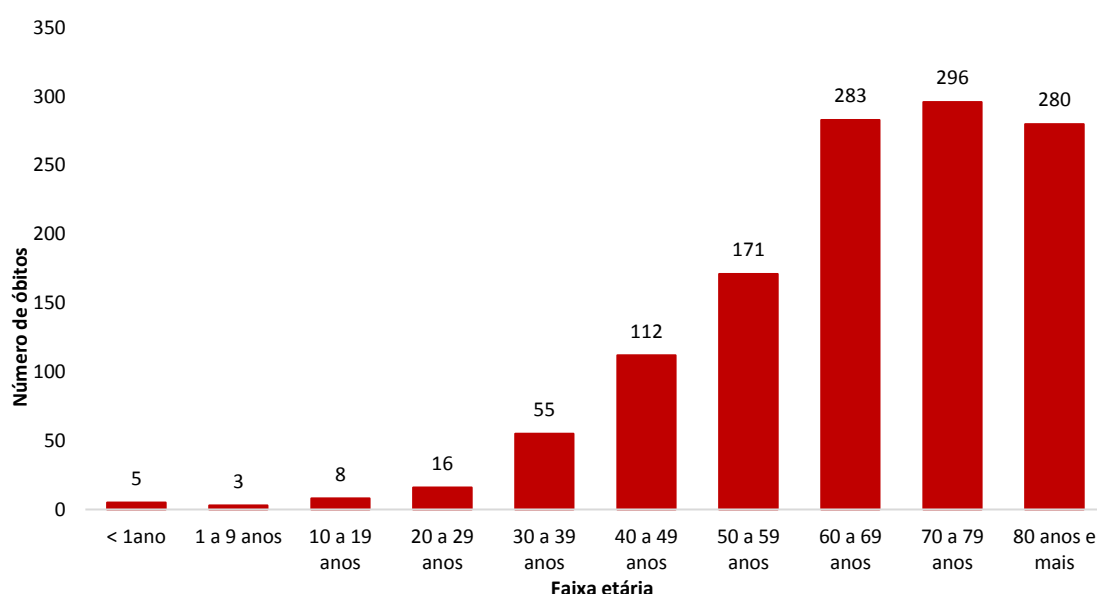
SECRETARIA DE ESTADO DE
SAÚDE



Em relação aos óbitos pode-se observar que 69,9% (859 casos) ocorreram em pessoas acima de 60 anos. De acordo com o sexo, 727 (59,2%) óbitos ocorreram no sexo masculino e 502 (40,8%) no sexo feminino. Dentre os 1.229 óbitos, 729 (59,3%) deles tinham alguma comorbidade, porém verifica-se que 500 (40,7%) das pessoas que evoluíram para o óbito não tinham histórico de comorbidades (Gráfico 6).

Observação: Os óbitos lançados no boletim diário, somente são contabilizados após a liberação do resultado laboratorial e/ou investigação epidemiológica. Dos 5 óbitos lançados no boletim atual, 02 são das últimas 24 horas e 03 são de datas anteriores, pois aguardavam resultado de exame laboratorial e/ou investigação epidemiológica.

GRÁFICO 6. DISTRIBUIÇÃO DOS ÓBITOS POR COVID-19 SEGUNDO FAIXA ETÁRIA, SEXO E COMORBIDADES, ACRE, 2020/2021*



Fonte: Laboratório Charles Mérieux; LACEN- Acre; E-SUS VE (notifica.saude.gov.br)

*Dados parciais sujeitos à revisão/alteração

ARRECAÇÃO DE DADOS DAS ÚLTIMAS 24 HORAS

COVID-19

BOLETIM ACRE

SECRETARIA DE ESTADO DE
SAÚDE



De acordo com a faixa etária, observa-se uma relação direta entre a idade e os óbitos, quanto maior a idade, maior também a letalidade da doença (Tabela 3).

TABELA 3. CASOS CONFIRMADOS DA COVID-19, ÓBITOS ABSOLUTOS E ÓBITOS POR 1.000 CASOS NO ACRE, CONFORME A FAIXA ETÁRIA, 2020/2021

Faixa etária	Nº de casos positivos	Nº de óbitos	Óbitos por 1.000 casos
< 1ano	302	5	16,6
1 a 9 anos	1.783	3	1,7
10 a 19 anos	4.794	8	1,7
20 a 29 anos	13.678	16	1,2
30 a 39 anos	17.025	55	3,2
40 a 49 anos	13.847	112	8,1
50 a 59 anos	8.350	171	20,5
60 a 69 anos	4.955	283	57,1
70 a 79 anos	2.542	296	116,4
80 anos e mais	1.299	280	215,6
TOTAL	68.575	1.229	17,9

Fonte: Laboratório Charles Mérieux; LACEN- Acre; E-SUS VE (notifica.saude.gov.br)

*Dados parciais sujeitos à revisão/alteração

NOTIFICAÇÃO DE CASOS SUSPEITOS

A notificação de casos suspeitos, quando da concordância com os critérios recomendados pelo Ministério da Saúde, deve ser realizada às autoridades epidemiológicas, como: CIEVS Estadual e Secretaria Municipal de Saúde e preencher a ficha de notificação disponível no site: <http://notifica.saude.gov.br>.

PAINEL DE VISUALIZAÇÃO COVID-19 ACRE

✓ Link para visualização: <https://covid19.ac.gov.br>

EQUIPE RESPONSÁVEL PELA ELABORAÇÃO DO BOLETIM

Antônia Zacarias Campêlo
Renata Sonaira Cordeiro Meireles
Elizabeth Pimentel Ferreira
Helena Albuquerque Catão Feitoza
Marcos Venicius Malveira de Lima

ARRECAÇÃO DE DADOS DAS ÚLTIMAS 24 HORAS

COVID-19

BOLETIM ACRE

SECRETARIA DE ESTADO DE SAÚDE
SAÚDE

ACRE

Anexo 1 – DISTRIBUIÇÃO DE CASOS DA COVID-19** SEGUNDO MUNICÍPIO DE RESIDÊNCIA E CONFORME O TIPO DE EXAME, ACRE, 2020/2021*

MUNICÍPIOS	CASOS NOTIFICADOS						CASOS CONFIRMADOS						CASOS DESCARTADOS						EM ANÁLISE		
	PCR MERIEUX	PCR LACEN	TR	SOROLOGIA	CE	Total	PCR MERIEUX	PCR LACEN	TR	SOROLOGIA	CE	Total	PCR MERIEUX	PCR LACEN	TR	SOROLOGIA	Total	PCR MERIEUX	PCR LACEN	Total	
Acrelândia	131	1.526	1.929	5	0	3.591	52	674	561	0	0	1.287	78	852	1.368	5	2.303	1	0	1	
Assis Brasil	20	453	2.155	0	0	2.628	10	171	1.138	0	0	1.319	10	282	1.017	0	1.309	0	0	0	
Brasileia	138	3.118	3.001	6	0	6.263	29	1.401	647	2	0	2.079	106	1.717	2.354	4	4.181	3	0	3	
Bujari	355	988	2.265	1	0	3.609	139	391	395	0	0	925	214	584	1.870	1	2.669	2	13	15	
Capixaba	669	59	449	3	0	1.180	294	18	117	0	0	429	347	41	332	3	723	28	0	28	
Cruzeiro do Sul	956	1.215	12.081	563	0	14.815	342	375	5.883	246	0	6.846	612	840	6.198	317	7.967	2	0	2	
Epitaciolândia	86	1.532	1.927	1	0	3.546	56	693	366	1	0	1.116	30	837	1.561	0	2.428	0	2	2	
Feijó	3.149	200	1.513	2	0	4.864	1.461	75	791	2	0	2.329	1.683	125	722	0	2.530	5	0	5	
Jordão	7	18	1.023	0	0	1.048	2	0	336	0	0	338	5	18	687	0	710	0	0	0	
Mâncio Lima	55	102	4.289	144	0	4.590	38	29	1.676	36	0	1.779	17	73	2.613	108	2.811	0	0	0	
Manoel Urbano	61	77	2.110	1	0	2.249	26	29	778	0	0	833	35	47	1.332	1	1.415	0	1	1	
M. Thaumaturgo	16	92	2.426	0	0	2.534	6	18	988	0	0	1.012	10	74	1.438	0	1.522	0	0	0	
Plácido de Castro	1.798	536	1.318	2	0	3.654	689	191	411	1	0	1.292	1.102	324	907	1	2.334	7	21	28	
Porto Acre	792	1.251	934	2	0	2.979	350	455	290	0	0	1.095	438	772	644	2	1.856	4	24	28	
Porto Walter	6	17	863	71	0	957	3	3	405	31	0	442	3	14	458	40	515	0	0	0	
Rio Branco	56.228	7.699	27.427	189	23	91.566	24.093	1.736	5.356	95	23	31.303	31.406	5.901	22.071	94	59.472	729	62	791	
Rodrigues Alves	24	33	1.522	6	0	1.585	15	6	553	3	0	577	9	27	969	3	1.008	0	0	0	
Santa Rosa	34	21	1.330	0	0	1.385	15	3	548	0	0	566	19	18	782	0	819	0	0	0	
Sena Madureira	2.163	121	10.356	31	0	12.671	782	11	3.759	15	0	4.567	1.248	110	6.597	16	7.971	133	0	133	
Senador Guiomard	377	961	3.693	70	1	5.102	219	381	355	5	1	961	151	578	3.338	65	4.132	7	2	9	
Tarauacá	253	310	5.857	1	0	6.421	122	108	4.609	0	0	4.839	131	200	1.248	1	1.580	0	2	2	
Xapuri	88	1.733	2.602	0	1	4.424	42	544	2.054	0	1	2.641	44	1.189	548	0	1.781	2	0	2	
TOTAL	67.406	22.062	91.070	1.098	25	181.661	28.785	7.312	32.016	437	25	68.575	37.698	14.623	59.054	661	112.036	923	127	1.050	

Fonte: Laboratório Charles Mérieux; LACEN- Acre; E-SUS VE (notifica.saude.gov.br).

*Dados parciais sujeitos à revisão/alteração.

**Exame de avaliação laboratorial para detecção de COVID-19