

ARRECAÇÃO DE DADOS DAS ÚLTIMAS 24 HORAS

# COVID-19

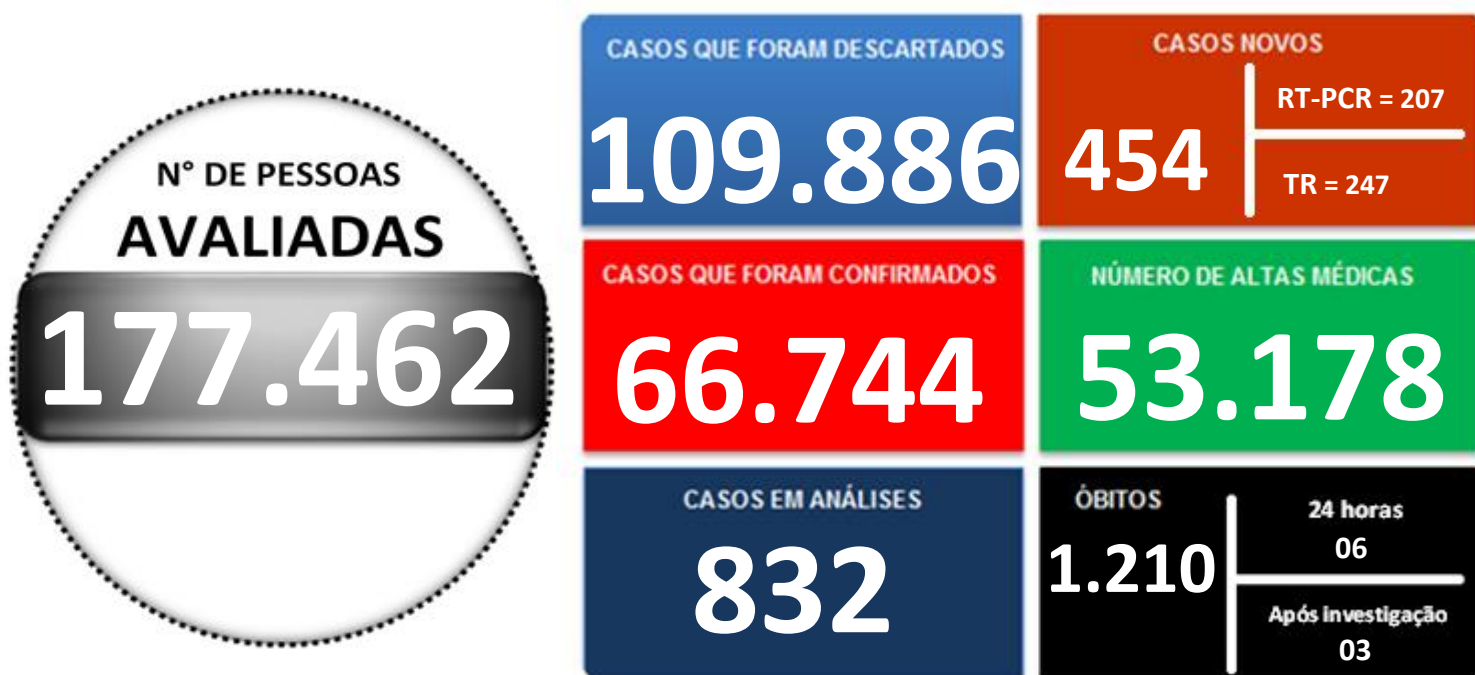
BOLETIM ACRE

SECRETARIA DE ESTADO DE  
**SAÚDE**

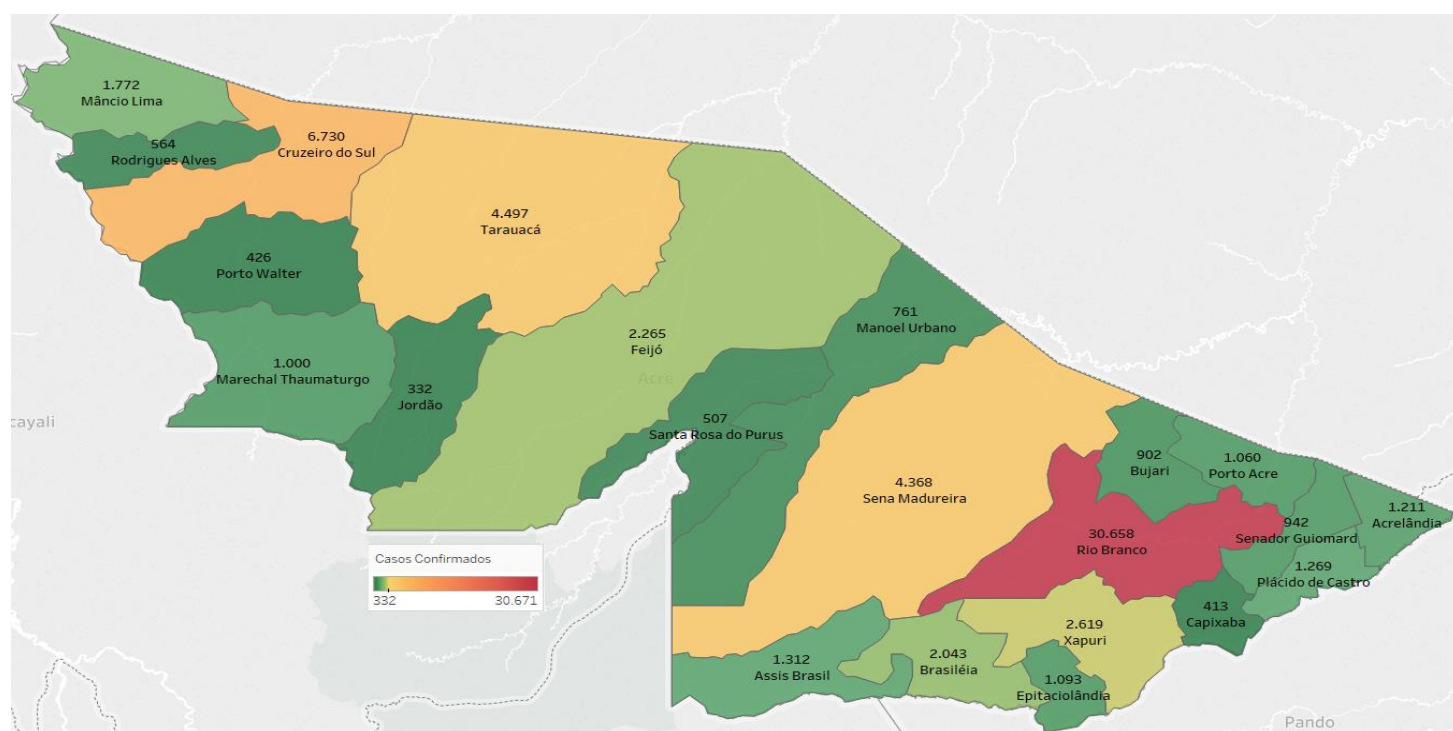


Quarta-feira, 24 de março de 2021

## SITUAÇÃO ATUAL DOS CASOS CONFIRMADOS DA COVID-19 NO ESTADO DO ACRE



## DISTRIBUIÇÃO DOS CASOS CONFIRMADOS POR MUNICÍPIO DE RESIDÊNCIA



ARRECAÇÃO DE DADOS DAS ÚLTIMAS 24 HORAS

# COVID-19

BOLETIM ACRE

SECRETARIA DE ESTADO DE  
**SAÚDE**



As notificações no Estado do Acre começaram a ocorrer a partir do dia 02/03/2020, seguindo até o dia 15/03/20 em média com 2 notificações diárias, após a confirmação dos primeiros casos, no dia 17 de março, as notificações aumentaram de forma significativa. No Estado, até o momento, são 177.462 casos notificados, tendo sido 109.886 (61,9%) casos descartados, 66.744 (37,6%) confirmados e 832 (0,5%) em análise por PCR (Tabela 1). O Estado do Acre apresentou um aumento de 454 casos confirmados, sendo 207 novos na fase clínica da doença (RT-PCR) e 247 casos com imunidade para o SARS-CoV2 (TR), caracterizando contato anterior com o vírus, não sendo possível determinar o período de contágio. Esse valor é adicionado ao número total de casos confirmados da doença.

**TABELA 1 – DISTRIBUIÇÃO DE CASOS DA COVID-19\*\*SEGUNDO MUNICÍPIO DE RESIDÊNCIA, ACRE, 2020/2021\***

Municípios	Casos notificados	Casos confirmados	Casos descartados	Em análise	
				Merieux	Lacen
Acrelândia	3.493	1.211	2.282	0	0
Assis Brasil	2.596	1.312	1.284	0	0
Brasileia	6.174	2.043	4.130	1	0
Bujari	3.567	902	2.625	2	38
Capixaba	1.143	413	714	16	0
Cruzeiro do Sul	14.605	6.730	7.870	4	1
Epitaciolândia	3.443	1.093	2.345	2	3
Feijó	4.751	2.265	2.452	32	2
Jordão	1.024	332	692	0	0
Mâncio Lima	4.585	1.772	2.812	1	0
Manoel Urbano	2.156	761	1.392	2	1
M. Thaumaturgo	2.513	1.000	1.513	0	0
Plácido de Castro	3.530	1.269	2.256	5	0
Porto Acre	2.904	1.060	1.820	4	20
Porto Walter	935	426	509	0	0
Rio Branco	89.848	30.658	58.540	574	76
Rodrigues Alves	1.557	564	992	1	0
Santa Rosa do Purus	1.240	507	733	0	0
Sena Madureira	12.132	4.368	7.731	33	0
Senador Guiomard	4.904	942	3.952	9	1
Tarauacá	5.994	4.497	1.496	0	1
Xapuri	4.368	2.619	1.746	2	1
<b>TOTAL</b>	<b>177.462</b>	<b>66.744</b>	<b>109.886</b>	<b>688</b>	<b>144</b>

Fonte: Laboratório Charles Mérieux; LACEN- Acre; E-SUS VE (notifica.saude.gov.br)

\*Dados parciais sujeitos à revisão/alteração.

\*\*Exame de avaliação laboratorial para detecção de COVID-19

ARRECAÇÃO DE DADOS DAS ÚLTIMAS 24 HORAS

# COVID-19

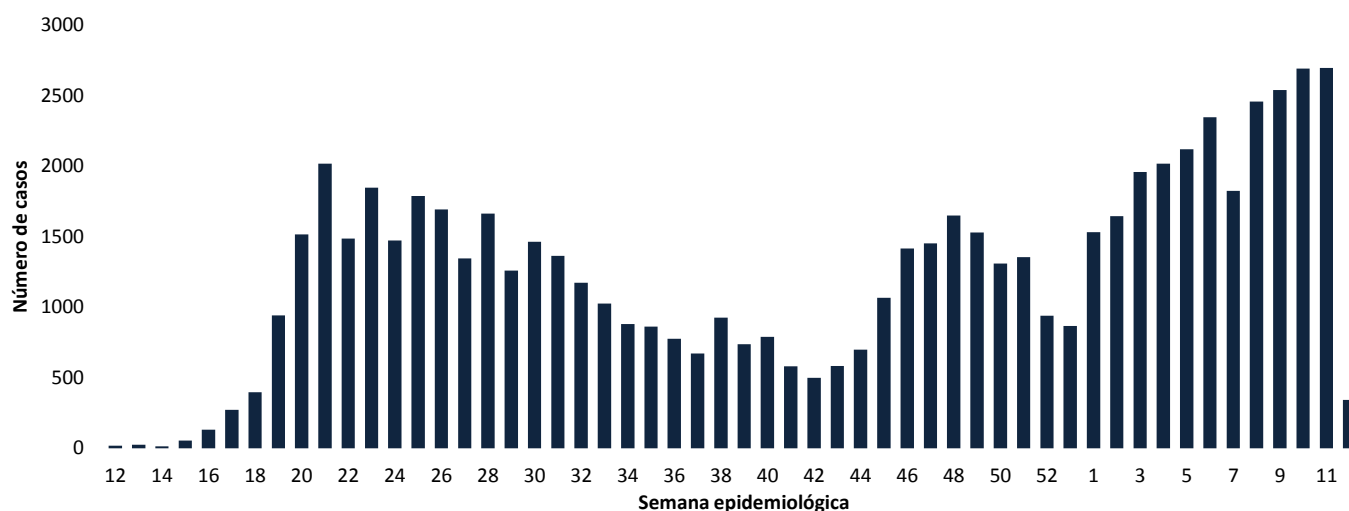
BOLETIM ACRE

SECRETARIA DE ESTADO DE  
**SAÚDE**



De acordo com as semanas epidemiológicas (SE), os casos da COVID-19 apresentaram tendência de aumento até a SE 21, entre as semanas 22 a 30 os casos confirmados apresentaram flutuações, da SE 31 a 37 verifica-se uma tendência de redução. Entretanto, a partir da SE 38 os casos voltaram a apresentar flutuações, com tendência de aumento entre as SE 43-48, a partir da SE 49 os casos apresentaram flutuações, com forte tendência de aumento a partir da SE 01/2021, excetudando-se a SE 07 (Gráfico 1). Atualmente, o Estado do Acre tem o registro de 1.210 óbitos por COVID-19, que ocorreram entre os dias 06 de abril de 2020 a 23 de março de 2021 (Gráfico 2).

**GRÁFICO 1 – DISTRIBUIÇÃO DO NÚMERO DE CASOS CONFIRMADOS DA COVID-19 POR SEMANA EPIDEMIOLÓGICA, ACRE, 2020/2021\***

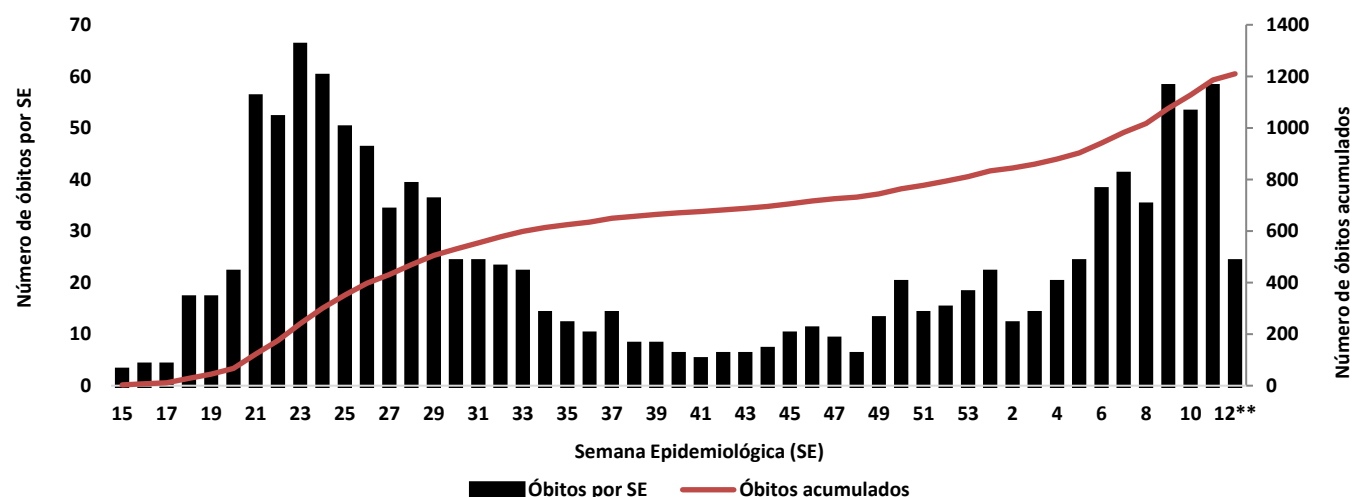


Fonte: Laboratório Charles Mérieux; LACEN- Acre; E-SUS VE (notifica.saude.gov.br)

\*Dados parciais sujeitos à revisão/alteração.

\*\*Semana Epidemiológica 12 (Dados até o dia 24/03/2021)

**GRÁFICO 2 – DISTRIBUIÇÃO DO NÚMERO DE ÓBITOS E CURVA ACUMULADA POR COVID-19, CONFORME SEMANA EPIDEMIOLÓGICA DA OCORRÊNCIA, ACRE, 2020/2021\***



Fonte: Laboratório Charles Mérieux; LACEN- Acre; E-SUS VE (notifica.saude.gov.br)

\*Dados parciais sujeitos à revisão/alteração

\*\*Semana Epidemiológica 12 (Dados até o dia 24/03/2021)

ARRECAÇÃO DE DADOS DAS ÚLTIMAS 24 HORAS

# COVID-19

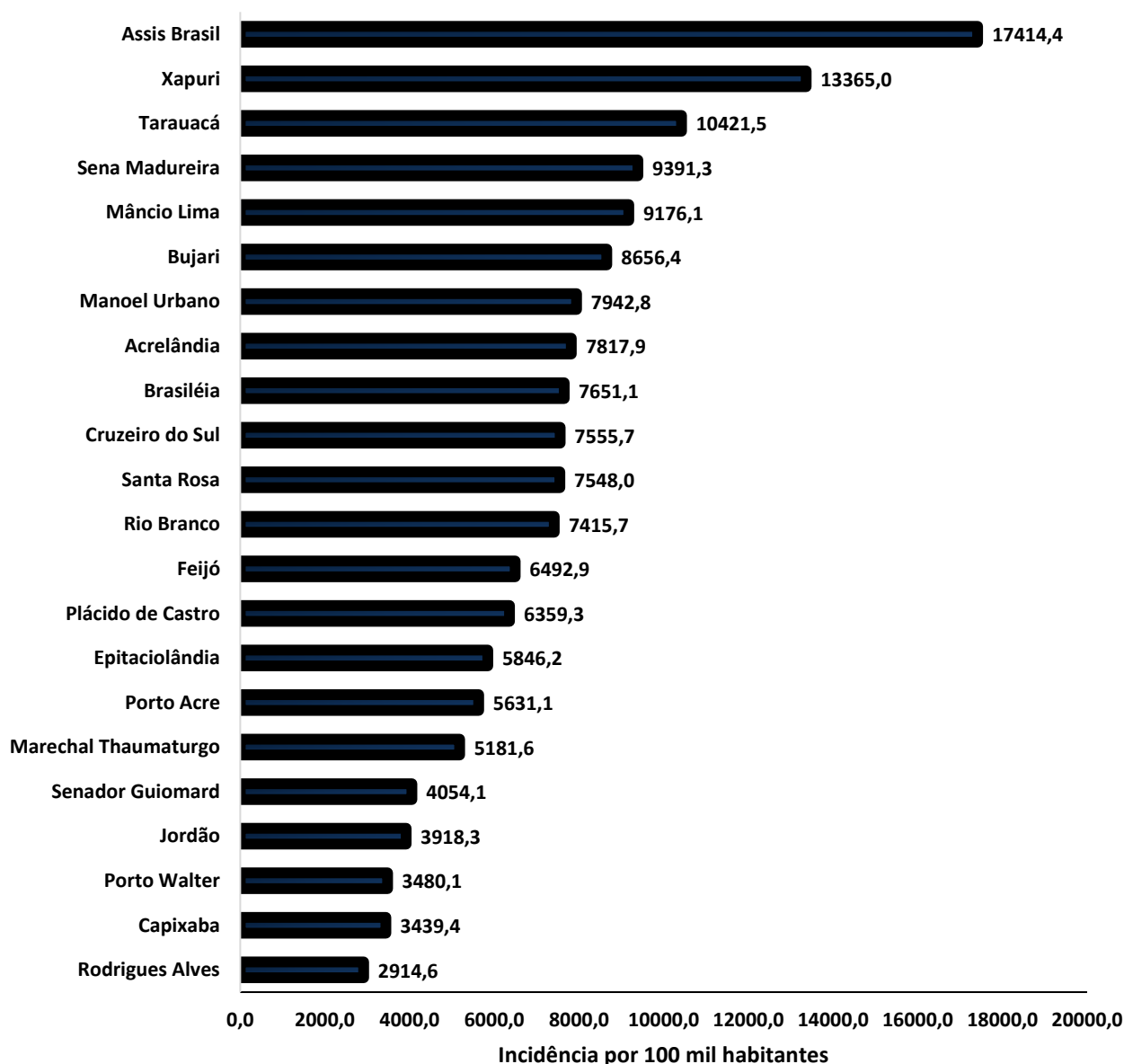
BOLETIM ACRE

SECRETARIA DE ESTADO DE  
**SAÚDE**



A incidência da COVID-19 no Acre é de 7.461,8 casos por 100.000 habitantes, o municípios Assis Brasil e Xapuri apresentam as maiores incidências do Estado com 17.414,4 e 13.365,0/100.000 habitantes, respectivamente (Gráfico 3).

**GRÁFICO 3 - INCIDÊNCIA DA COVID-19 SEGUNDO MUNICÍPIO DE RESIDÊNCIA, ACRE, 2020/2021\*\***



Fonte: Laboratório Charles Mérieux; LACEN- Acre; E-SUS VE (notifica.saude.gov.br)

\*Para cada 100.000 habitantes.

\*\*Dados parciais sujeitos à revisão/alteração.

Dos casos positivos, em relação ao sexo, 30.333 (45,4%) casos são do sexo masculino e 36.411 (54,6%) do sexo feminino, quanto à faixa etária dos casos confirmados, a maior proporção encontra-se entre 30 a 39 anos em ambos os sexos (Gráfico 4).



ARRECAÇÃO DE DADOS DAS ÚLTIMAS 24 HORAS

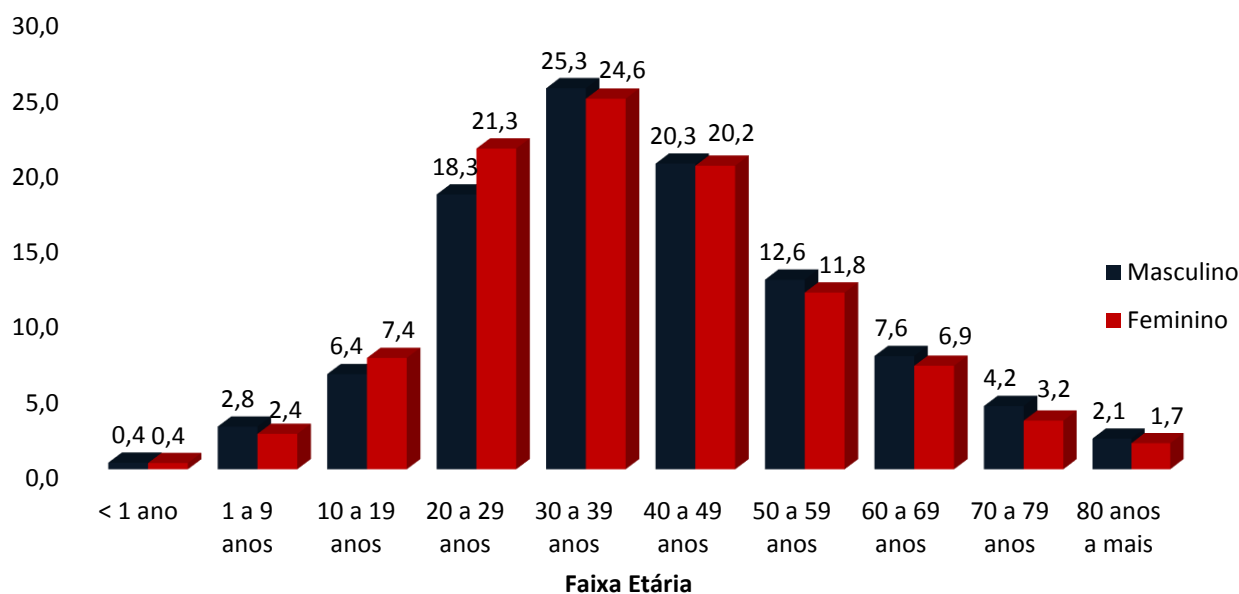
# COVID-19

BOLETIM ACRE

SECRETARIA DE ESTADO DE  
**SAÚDE**



**GRÁFICO 4. DISTRIBUIÇÃO DOS CASOS CONFIRMADOS\* DE COVID-19 POR SEXO E FAIXA ETÁRIA, ACRE, 2020/2021\***

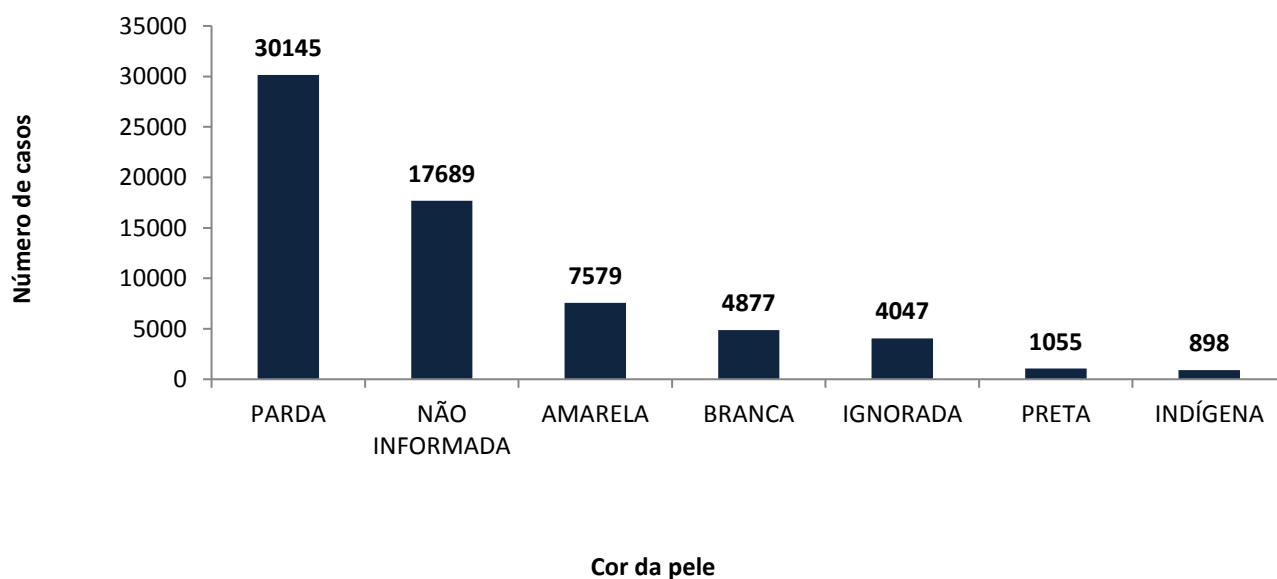


Fonte: Laboratório Charles Mérieux; LACEN- Acre; E-SUS VE (notifica.saude.gov.br)

\*Dados parciais sujeitos à revisão/alteração

De acordo com a variável cor da pele, a maior proporção de casos positivos é de pessoas pardas (45,6%). Entretanto, verifica-se que 32,7% dos casos confirmados não possuem o registro desta informação (Gráfico 5).

**GRÁFICO 5. DISTRIBUIÇÃO DOS CASOS CONFIRMADOS\* DE COVID-19 POR COR DA PELE, ACRE, 2020/2021\***



Fonte: Laboratório Charles Mérieux; LACEN- Acre; E-SUS VE (notifica.saude.gov.br)

\*Dados parciais sujeitos à revisão/alteração

ARRECAÇÃO DE DADOS DAS ÚLTIMAS 24 HORAS

# COVID-19

BOLETIM ACRE

SECRETARIA DE ESTADO DE  
SAÚDE



A partir do dia 09 de abril de 2020, o Departamento de Vigilância em Saúde do Estado do Acre considera que os municípios que apresentam casos confirmados da COVID-19 encontram-se na fase de transmissão comunitária ou sustentada, pois não é possível mais estabelecer vínculo epidemiológico entre os casos. A maior parte dos casos positivos estão evoluindo sem complicações, não necessitando de internação, apenas com indicação de isolamento domiciliar por 14 dias para tratamento e recuperação. Até o momento, 53.178 receberam alta, por já ter cumprido os 14 dias e não estarem apresentando mais os sintomas da doença. Entretanto, 1.210 óbitos foram registrados no Estado, o município de Rio Branco apresentou o maior número, 741 óbitos. O Acre apresenta um coeficiente de mortalidade (óbitos por 100 mil habitantes) de 135,3 e de letalidade de 1,8%, sendo que o maior coeficiente de mortalidade verifica-se no município de Assis Brasil (212,4/100.000 habitantes) e de letalidade em Capixaba e Senador Guiomard (2,7%) – Tabela 2.

**TABELA 2. DISTRIBUIÇÃO DOS CASOS CONFIRMADOS SEGUNDO A EVOLUÇÃO, ACRE, 2020/2021\***

Municípios	Nº de testes realizados	Casos confirmados	Altas	Óbitos	Letalidade** (%)	Mortalidade*** (100.000 hab)
Acrelândia	3.493	1.211	698	21	1,7	135,6
Assis Brasil	2.596	1.312	1.249	16	1,2	212,4
Brasileia	6.174	2.043	1.785	28	1,4	104,9
Bujari	3.567	902	523	10	1,1	96,0
Capixaba	1.143	413	330	11	2,7	91,6
Cruzeiro do Sul	14.605	6.730	5.036	127	1,9	142,6
Epitaciolândia	3.443	1.093	941	23	2,1	123,0
Feijó	4.751	2.265	1.792	39	1,7	111,8
Jordão	1.024	332	330	1	0,3	11,8
Mâncio Lima	4.585	1.772	1.738	20	1,1	103,6
Manoel Urbano	2.156	761	720	7	0,9	73,1
M. Thaumaturgo	2.513	1.000	849	8	0,8	41,5
Plácido de Castro	3.530	1.269	1.021	13	1,0	65,1
Porto Acre	2.904	1.060	780	27	2,5	143,4
Porto Walter	935	426	417	2	0,5	16,3
Rio Branco	89.848	30.658	22.379	741	2,4	179,2
Rodrigues Alves	1.557	564	536	8	1,4	41,3
Santa Rosa do Purus	1.240	507	497	4	0,8	59,6
Sena Madureira	12.132	4.368	3.929	37	0,8	79,6
Senador Guiomard	4.904	942	804	25	2,7	107,6
Tarauacá	5.994	4.497	4.411	22	0,5	51,0
Xapuri	4.368	2.619	2.413	20	0,8	102,1
TOTAL	177.462	66.744	53.178	1.210	1,8	135,3

Fonte: Laboratório Charles Mérieux; LACEN- Acre; E-SUS VE (notifica.saude.gov.br)

\*Dados parciais sujeitos à revisão/alteração

\*\* Proporção de óbitos entre os casos confirmados

\*\*\*Óbitos por 100 mil habitantes

ARRECAÇÃO DE DADOS DAS ÚLTIMAS 24 HORAS

# COVID-19

BOLETIM ACRE

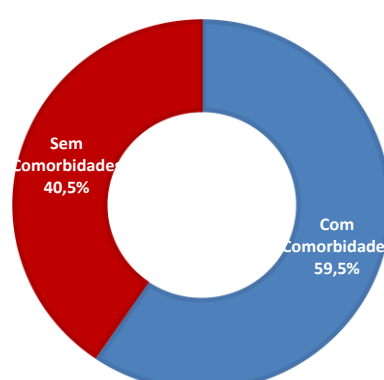
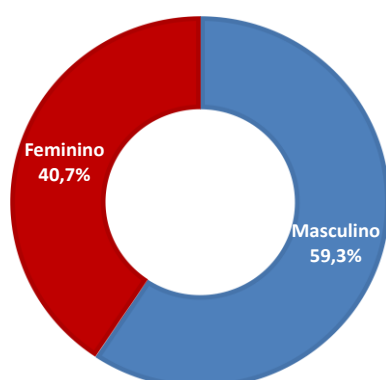
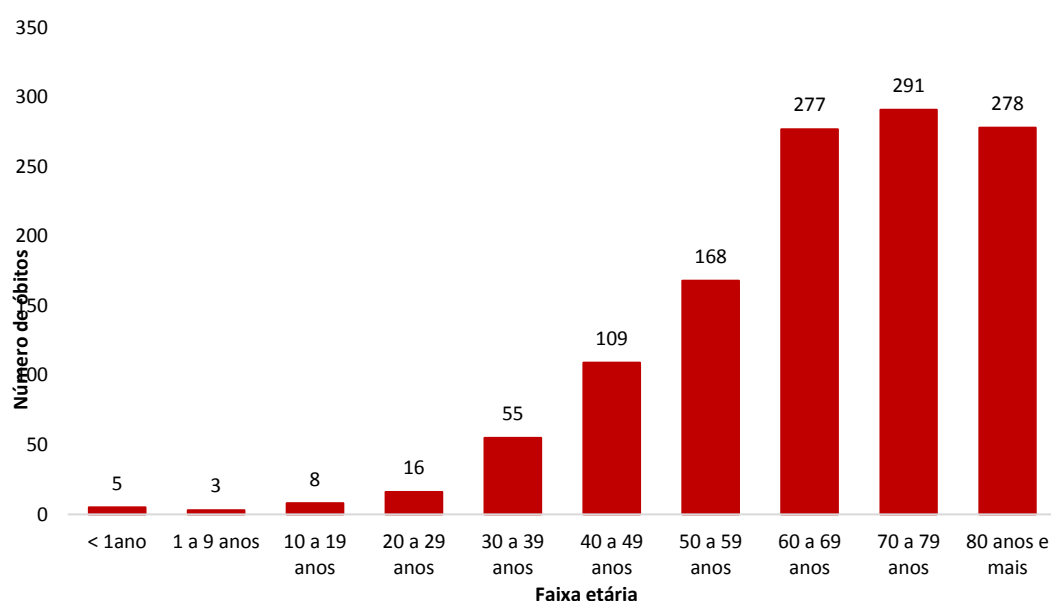
SECRETARIA DE ESTADO DE  
**SAÚDE**



Em relação aos óbitos pode-se observar que 69,9% (846 casos) ocorreram em pessoas acima de 60 anos. De acordo com o sexo, 718 (59,3%) óbitos ocorreram no sexo masculino e 492 (40,7%) no sexo feminino. Dentre os 1.210 óbitos, 720 (59,5%) deles tinham alguma comorbidade, porém verifica-se que 490 (40,5%) das pessoas que evoluíram para o óbito não tinham histórico de comorbidades (Gráfico 6).

**Observação:** Os óbitos lançados no boletim diário, somente são contabilizados após a liberação do resultado laboratorial e/ou investigação epidemiológica. Dos 9 óbitos lançados no boletim atual, 06 são das últimas 24 horas e 03 são de datas anteriores, pois aguardavam resultado de exame laboratorial e/ou investigação epidemiológica.

**GRÁFICO 6. DISTRIBUIÇÃO DOS ÓBITOS POR COVID-19 SEGUNDO FAIXA ETÁRIA, SEXO E COMORBIDADES, ACRE, 2020/2021\***



Fonte: Laboratório Charles Mérieux; LACEN- Acre; E-SUS VE (notifica.saude.gov.br)

\*Dados parciais sujeitos à revisão/alteração

ARRECAÇÃO DE DADOS DAS ÚLTIMAS 24 HORAS

# COVID-19

BOLETIM ACRE

SECRETARIA DE ESTADO DE  
SAÚDE



De acordo com a faixa etária, observa-se uma relação direta entre a idade e os óbitos, quanto maior a idade, maior também a letalidade da doença (Tabela 3).

**TABELA 3. CASOS CONFIRMADOS DA COVID-19, ÓBITOS ABSOLUTOS E ÓBITOS POR 1.000 CASOS NO ACRE, CONFORME A FAIXA ETÁRIA, 2020/2021**

Faixa etária	Nº de casos positivos	Nº de óbitos	Óbitos por 1.000 casos
< 1ano	286	5	17,5
1 a 9 anos	1.726	3	1,7
10 a 19 anos	4.635	8	1,7
20 a 29 anos	13.301	16	1,2
30 a 39 anos	16.631	55	3,3
40 a 49 anos	13.506	109	8,1
50 a 59 anos	8.124	168	20,7
60 a 69 anos	4.814	277	57,5
70 a 79 anos	2.465	291	118,1
80 anos e mais	1.256	278	221,3
<b>TOTAL</b>	<b>66.744</b>	<b>1.210</b>	<b>18,1</b>

Fonte: Laboratório Charles Mérieux; LACEN- Acre; E-SUS VE (notifica.saude.gov.br)

\*Dados parciais sujeitos à revisão/alteração

## NOTIFICAÇÃO DE CASOS SUSPEITOS

A notificação de casos suspeitos, quando da concordância com os critérios recomendados pelo Ministério da Saúde, deve ser realizada às autoridades epidemiológicas, como: CIEVS Estadual e Secretaria Municipal de Saúde e preencher a ficha de notificação disponível no site: <http://notifica.saude.gov.br>.

## PAINEL DE VISUALIZAÇÃO COVID-19 ACRE

✓ Link para visualização: <https://covid19.ac.gov.br>

## EQUIPE RESPONSÁVEL PELA ELABORAÇÃO DO BOLETIM

Antônia Zacarias Campêlo  
Renata Sonaira Cordeiro Meireles  
Elizabeth Pimentel Ferreira  
Helena Albuquerque Catão Feitoza  
Marcos Venicius Malveira de Lima



ARRECAÇÃO DE DADOS DAS ÚLTIMAS 24 HORAS

# COVID-19

BOLETIM ACRE

SECRETARIA DE ESTADO DE SAÚDE  
SAÚDE

ACRE

## Anexo 1 – DISTRIBUIÇÃO DE CASOS DA COVID-19\*\* SEGUNDO MUNICÍPIO DE RESIDÊNCIA E CONFORME O TIPO DE EXAME, ACRE, 2020/2021\*

MUNICÍPIOS	CASOS NOTIFICADOS						CASOS CONFIRMADOS						CASOS DESCARTADOS						EM ANÁLISE		
	PCR MERIEUX	PCR LACEN	TR	SOROLOGIA	CE	Total	PCR MERIEUX	PCR LACEN	TR	SOROLOGIA	CE	Total	PCR MERIEUX	PCR LACEN	TR	SOROLOGIA	Total	PCR MERIEUX	PCR LACEN	Total	
Acrelândia	130	1.486	1.872	5	0	3.493	52	660	499	0	0	1.211	78	826	1.373	5	2.282	0	0	0	
Assis Brasil	20	444	2.132	0	0	2.596	10	170	1.132	0	0	1.312	10	274	1.000	0	1.284	0	0	0	
Brasileia	135	3.076	2.957	6	0	6.174	29	1.376	636	2	0	2.043	105	1.700	2.321	4	4.130	1	0	1	
Bujari	353	954	2.259	1	0	3.567	138	371	393	0	0	902	213	545	1.866	1	2.625	2	38	40	
Capixaba	633	58	449	3	0	1.143	279	17	117	0	0	413	338	41	332	3	714	16	0	16	
Cruzeiro do Sul	954	1.203	11.885	563	0	14.605	341	374	5.769	246	0	6.730	609	828	6.116	317	7.870	4	1	5	
Epitaciolândia	86	1.510	1.846	1	0	3.443	56	685	351	1	0	1.093	28	822	1.495	0	2.345	2	3	5	
Feijó	3.147	109	1.493	2	0	4.751	1.458	19	786	2	0	2.265	1.657	88	707	0	2.452	32	2	34	
Jordão	6	18	1.000	0	0	1.024	1	0	331	0	0	332	5	18	669	0	692	0	0	0	
Mâncio Lima	55	99	4.287	144	0	4.585	38	26	1.672	36	0	1.772	16	73	2.615	108	2.812	1	0	1	
Manoel Urbano	59	73	2.023	1	0	2.156	23	26	712	0	0	761	34	46	1.311	1	1.392	2	1	3	
M. Thaumaturgo	16	80	2.417	0	0	2.513	6	11	983	0	0	1.000	10	69	1.434	0	1.513	0	0	0	
Plácido de Castro	1.795	440	1.293	2	0	3.530	688	173	407	1	0	1.269	1.102	267	886	1	2.256	5	0	5	
Porto Acre	786	1.184	932	2	0	2.904	346	424	290	0	0	1.060	436	740	642	2	1.820	4	20	24	
Porto Walter	6	17	841	71	0	935	3	3	389	31	0	426	3	14	452	40	509	0	0	0	
Rio Branco	55.431	7.411	26.794	189	23	89.848	23.777	1.634	5.129	95	23	30.658	31.080	5.701	21.665	94	58.540	574	76	650	
Rodrigues Alves	24	32	1.495	6	0	1.557	15	6	540	3	0	564	8	26	955	3	992	1	0	1	
Santa Rosa	34	21	1.185	0	0	1.240	15	3	489	0	0	507	19	18	696	0	733	0	0	0	
Sena Madureira	1.968	119	10.014	31	0	12.132	726	10	3.617	15	0	4.368	1.209	109	6.397	16	7.731	33	0	33	
Senador Guiomard	373	944	3.516	70	1	4.904	216	377	343	5	1	942	148	566	3.173	65	3.952	9	1	10	
Tarauacá	252	204	5.537	1	0	5.994	122	58	4.317	0	0	4.497	130	145	1.220	1	1.496	0	1	1	
Xapuri	87	1.695	2.585	0	1	4.368	41	536	2.041	0	1	2.619	44	1.158	544	0	1.746	2	1	3	
TOTAL	66.350	21.177	88.812	1.098	25	177.462	28.380	6.959	30.943	437	25	66.744	37.282	14.074	57.869	661	109.886	688	144	832	

Fonte: Laboratório Charles Mérieux; LACEN- Acre; E-SUS VE (notifica.saude.gov.br).

\*Dados parciais sujeitos à revisão/alteração.

\*\*Exame de avaliação laboratorial para detecção de COVID-19