



**BOLETIM INFORMATIVO DA ASSISTÊNCIA À SAÚDE NO
ESTADO DO ACRE**

SESACRE
SECRETARIA DE ESTADO DE
SAÚDE DO ACRE

**ACOMPANHAMENTO DA OCUPAÇÃO DE LEITOS EM DECORRÊNCIA DA
SÍNDROME RESPIRATÓRIA AGUDA GRAVE (SRAG)**

O monitoramento de internações por síndrome respiratória aguda grave (SRAG) é realizada diariamente em hospitais da rede pública (SESACRE), em hospitais contratualizados ao SUS (Filantrópicos) e em hospitais privados. Tem por objetivo acompanhar as internações por complicações da Covid-19.

No Estado, hoje, os Hospitais públicos e privados informaram um total de 378 pacientes internados, dos quais 286 estão com o teste positivo para Covid-19. Do total hospitalizado, 116 estão em Unidade de Terapia Intensiva (UTI) e 262 em leitos (clínicos, obstétricos ou pediátricos), conforme detalhado na **Figura 1**.

Nos Hospitais da Rede SUS de todos os municípios do Estado foram informadas 318 de pacientes com quadro clínico de Síndrome Respiratória Aguda Grave.

A **Figura 2** apresenta as informações referentes aos **279 pacientes que hoje estão internados nos Hospitais de Referência** da Regional do Baixo Acre (Pronto Socorro e INTO) e do Juruá (Hospital Regional do Juruá), especificando o tipo de leito existente, bem como a taxa de ocupação. Destes, foram informados que 203 pacientes têm resultado positivo para COVID-19.

A média de internações nos últimos 7 dias foi de 355 pacientes, observando-se, hoje, um aumento de 6,6% no total de internações (em relação à média dos últimos 7 dias).

Figura 1 - DADOS GERAIS (HOSPITAIS REDE SUS E PRIVADOS)

378 Internações	116 Em UTI
286 Testes Positivos (PCR-RT ou TR)	262 Leitos Clínicos, Pediátricos ou Obstétricos

+ 6,6%

FIGURA 2. OCUPAÇÃO DE LEITOS NOS HOSPITAIS DE REFERÊNCIA DA REDE SUS NO ESTADO

UTI Existentes: 101 Ocupados: 97 96,0% de ocupação	Leitos Clínicos Existentes: 200 Ocupados: 182 91,0% de ocupação
--	---



*Dados sujeitos a alteração conforme atualização das Unidades de Saúde.
Sem atualização de algumas Unidades até a divulgação do Boletim.



BOLETIM INFORMATIVO DA ASSISTÊNCIA À SAÚDE NO ESTADO DO ACRE

1. REDE HOSPITALAR PARA ATENDIMENTO À SÍNDROME RESPIRATÓRIA AGUDA GRAVE (SRAG) - HOSPITAIS MONITORADOS

Os hospitais monitorados neste Boletim Informativo se referem aos pactuados no Plano de Contingência para enfrentamento da infecção pelo novo Corona vírus, sendo importante conceituar:

- **Hospitais de Referência:** Hospitais com maior complexidade, oferta de leitos de terapia intensiva, cuidados semi-intensivos e outras tecnologias que garantam a assistência aos pacientes acometidos pela Covid-19.
- **Hospitais com Leitos de Suporte:** Hospitais com leitos reservados aos cuidados transitórios aos pacientes com Síndrome Respiratória.

Hospitais de Referência					
Regional de Saúde do Baixo Acre		Regional de Saúde do Alto Acre		Regional de Saúde do Juruá / Tarauacá e Envira	
Hospital	Tipo de Leito	Hospital	Tipo de Leito	Hospital	Tipo de Leito
Hospital Geral de Clínicas de Rio Branco - Pronto Socorro	UTI / Clínicos	Hospital Raimundo Chaar (Brasiléia)	Clínicos	Hospital Regional do Juruá	UTI / Clínicos
INTO	UTI / Clínicos				

Hospitais de Suporte					
Regional de Saúde do Baixo Acre		Regional de Saúde do Alto Acre		Regional de Saúde do Juruá / Tarauacá e Envira	
Hospital	Tipo de Leito	Hospital	Tipo de Leito	Hospital	Tipo de Leito
Hospital Santa Juliana	UTI / Clínicos				
FUNDHACRE Hospital da Família de Santa Rosa do Purus Hospital João Cândio Fernandes (Sena Madureira) Hospital Manoel Marinho Monte (Plácido de Castro) Unidade Mista Ana Nery (Pácido de Castro) Unidade Mista de Acrelândia Unidade Mista de Jordão Unidade Mista de Manoel Urbano UPA 2º Distrito UPA Cidade do Povo UPA Franco Silva UPA Sobral	Clínicos	Hospital Epaminondas Jácome (Xapuri) Unidade Mista de Assis Brasil	Clínicos	Hospital da Família de Marechal Thaumaturgo Hospital Doutor Abel Pinheiro Maciel Filho (Mâncio Lima) Hospital Dr. Sansão Gomes (Tarauacá) Hospital Geral De Feijó Unidade Mista de Rodrigues Alves Unidade Mista De Saúde De Porto Walter	Clínicos
Hospital da Criança Maternidade Bárbara Heliodora	Pediátricos/ Obstétricos			Hospital da Mulher e da Criança do Juruá Maternidade Ethel Muriel Geddis (Tarauacá)	Pediátricos / Obstétricos

*Dados sujeitos a alteração conforme atualização das Unidades de Saúde.
Sem atualização de algumas Unidades até a divulgação do Boletim.



**BOLETIM INFORMATIVO DA ASSISTÊNCIA À SAÚDE NO
ESTADO DO ACRE**

SESACRE
SECRETARIA DE ESTADO DE
SAÚDE DO ACRE

2. INTERNAÇÕES POR SRAG NOS HOSPITAIS MONITORADOS DA REDE SUS. CONT.

BAIXO ACRE

196

Leitos Ocupados

**PCR-RT ou TR
positivos: 139**

OCUPAÇÃO DOS LEITOS DE UTI

Pronto Socorro	INTO/ Hospital de Campanha	TOTAL UTI
* Existentes: 25	* Existentes: 50	* Existentes: 75
* Ocupados: 24	* Ocupados: 49	* Ocupados: 73
* Tx. ocupação: 96,0%	* Tx. ocupação: 98,0%	* Tx. ocupação: 97,3%

OCUPAÇÃO DOS LEITOS DE ENFERMARIA

Rio Branco			Demais municípios	Total (Regional)
Clínicos	Pediátricos	Obstétricos	Clínicos	
* Existentes: 126	* Existentes: 02	* Existentes: 02	* Existentes: 20	* Existentes: 150
* Ocupados: 103	* Ocupados: 00	* Ocupados: 02	* Ocupados: 18	* Ocupados: 123
* Tx. ocupação: 81,7%	* Tx. ocupação: 0,0%	* Tx. ocupação: 100,0%	* Tx. ocupação: 90,0%	* Tx. ocupação: 82,0%

ALTO ACRE

11

Leitos Ocupados

**PCR-RT ou TR
positivos: 06**

OCUPAÇÃO DOS LEITOS DE ENFERMARIA

Clínicos
* Existentes: 18
* Ocupados: 11
* Tx. ocupação: 61,1%

*Dados sujeitos a alteração conforme atualização das Unidades de Saúde.
Sem atualização de algumas Unidades até a divulgação do Boletim.



BOLETIM INFORMATIVO DA ASSISTÊNCIA À SAÚDE NO ESTADO DO ACRE

2. INTERNAÇÕES POR SRAG NOS HOSPITAIS MONITORADOS DA REDE SUS. CONT.

JURUÁ

111

Leitos Ocupados

PCR-RT ou TR positivos: 81

OCUPAÇÃO DOS LEITOS

UTI	Clínicos	Pediátricos	Obstétricos
* Existentes: 26	* Existentes: 104	* Existentes: 02	* Existentes: 04
* Ocupados: 24	* Ocupados: 85	* Ocupados: 00	* Ocupados: 02
* Tx. ocupação: 92,3%	* Tx. ocupação: 81,7%	* Tx. ocupação: 0,0%	* Tx. ocupação: 50,0%

3. FAIXA ETÁRIA DOS PACIENTES INTERNADOS NOS LEITOS SUS PARA TRATAMENTO DA SÍNDROME RESPIRATÓRIA AGUDA GRAVE - ACRE.

Figura 3 - FAIXA ETÁRIA DOS PACIENTES INTERNADOS HOJE

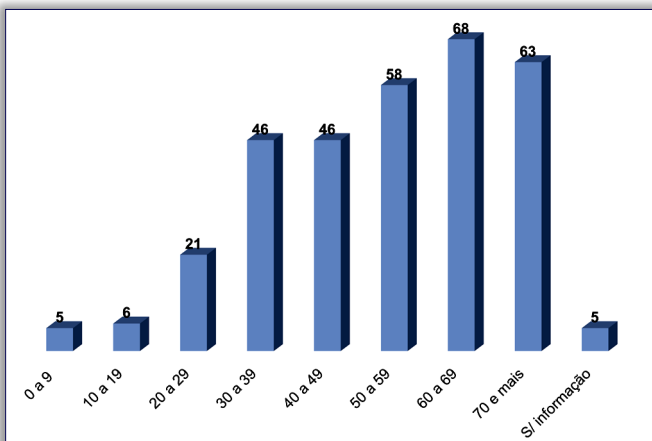
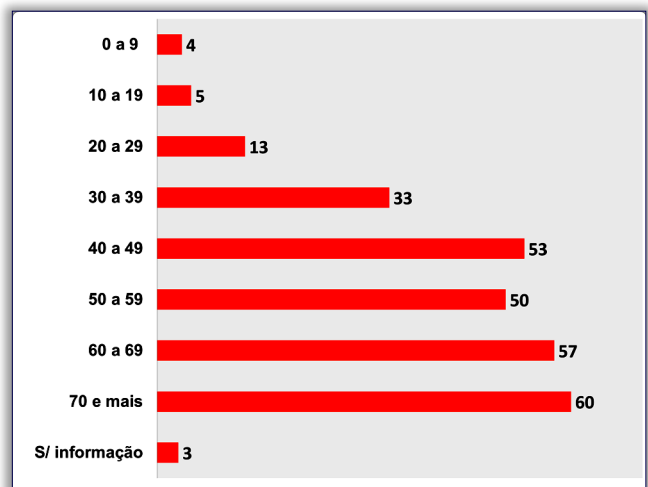


Figura 4 - MÉDIA DA FAIXA ETÁRIA EM INTERNAÇÕES POR SRAG - FEVEREIRO, 2021



*Dados sujeitos a alteração conforme atualização das Unidades de Saúde. Sem atualização de algumas Unidades até a divulgação do Boletim.

BOLETIM INFORMATIVO DA ASSISTÊNCIA À SAÚDE NO
ESTADO DO ACRESESACRE
SECRETARIA DE ESTADO DE
SAÚDE DO ACRE

4. EVOLUÇÃO DA OCUPAÇÃO DE LEITOS COVID-19 NOS HOSPITAIS DE REFERÊNCIA, POR CLÍNICA. FEVEREIRO, 2021.

HOSPITAL GERAL DE CLÍNICAS DE RIO BRANCO - PRONTO SOCORRO

DATA	LEITOS EXISTENTES E OCUPADOS (POR CLÍNICA)												TOTAL INTERNADOS	PACIENTES COM TESTE POSITIVO
	UTI			CLÍNICO			PEDIÁTRICO			OBSTÉTRICO				
	EX	OCU	%	EX	OCU	%	EX	OCU	%	EX	OCU	%		
13/02/2021	20	18	90,0	10	04	40,0	-	-	-	-	-	-	22	12
14/02/2021	20	19	95,0	10	05	50,0	-	-	-	-	-	-	24	15
15/02/2021	20	20	100,0	10	03	30,0	-	-	-	-	-	-	23	14
16/02/2021	25	21	84,0	10	03	30,0	-	-	-	-	-	-	24	15
17/02/2021	25	22	88,0	10	05	50,0	-	-	-	-	-	-	27	23
18/02/2021	25	23	92,0	10	07	70,0	-	-	-	-	-	-	30	26
19/02/2021	25	24	96,0	10	05	50,0	-	-	-	-	-	-	29	26

HOSPITAL GERAL DE CLÍNICAS DE RIO BRANCO - INTO / HOSPITAL DE CAMPANHA

DATA	LEITOS EXISTENTES E OCUPADOS (POR CLÍNICA)												TOTAL INTERNADOS	PACIENTES COM TESTE POSITIVO
	UTI			CLÍNICO			PEDIÁTRICO			OBSTÉTRICO				
	EX	OCU	%	EX	OCU	%	EX	OCU	%	EX	OCU	%		
13/02/2021	50	48	96,0	100	92	92,0	-	-	-	-	-	-	140	93
14/02/2021	50	49	98,0	100	94	94,0	-	-	-	-	-	-	143	98
15/02/2021	50	49	98,0	100	95	95,0	-	-	-	-	-	-	144	95
16/02/2021	50	49	98,0	100	91	91,0	-	-	-	-	-	-	140	95
17/02/2021	50	50	100,0	100	98	98,0	-	-	-	-	-	-	148	99
18/02/2021	50	49	98,0	100	93	93,0	-	-	-	-	-	-	142	100
19/02/2021	50	49	98,0	100	98	98,0	-	-	-	-	-	-	147	103

Fonte: Núcleos de Vigilância Epidemiológica dos Estabelecimentos de Saúde / Núcleos Internos de Regulação

Legenda:

EX: Leitos Existentes

OCU: Leitos Ocupados

%: Percentual de ocupação dos leitos

*Dados sujeitos a alteração conforme atualização das Unidades de Saúde.
Sem atualização de algumas Unidades até a divulgação do Boletim.

BOLETIM INFORMATIVO DA ASSISTÊNCIA À SAÚDE NO
ESTADO DO ACRESESACRE
SECRETARIA DE ESTADO DE
SAÚDE DO ACRE

4. EVOLUÇÃO DA OCUPAÇÃO DE LEITOS COVID-19 NOS HOSPITAIS DE REFERÊNCIA, POR CLÍNICA. FEVEREIRO, 2021.

HOSPITAL REGIONAL DO JURUÁ														
DATA	LEITOS EXISTENTES E OCUPADOS (POR CLÍNICA)												TOTAL INTERNADOS	PACIENTES COM TESTE POSITIVO
	UTI			CLÍNICO			PEDIÁTRICO			OBSTÉTRICO				
	EX	OCU	%	EX	OCU	%	EX	OCU	%	EX	OCU	%		
13/02/2021	26	21	80,8	90	70	77,8	-	-	-	-	-	-	91	64
14/02/2021	26	24	92,3	90	75	83,3	-	-	-	-	-	-	99	64
15/02/2021	26	25	96,2	90	81	90,0	-	-	-	-	-	-	106	80
16/02/2021	26	25	96,2	90	78	86,7	-	-	-	-	-	-	103	70
17/02/2021	26	20	76,9	90	72	80,0	-	-	-	-	-	-	92	61
18/02/2021	26	23	88,5	90	70	77,8	-	-	-	-	-	-	93	60
19/02/2021	26	24	92,3	90	79	87,7	-	-	-	-	-	-	103	74

Fonte: Núcleos de Vigilância Epidemiológica dos Estabelecimentos de Saúde / Núcleos Internos de Regulação

Legenda:

EX: Leitos Existentes

OCU: Leitos Ocupados

%: Percentual de ocupação dos leitos



SESACRE



Secretaria Adjunta de Assistência à Saúde

Diretoria de Regulação

Departamento de Regulação, Controle e Avaliação

*Dados sujeitos a alteração conforme atualização das Unidades de Saúde.
Sem atualização de algumas Unidades até a divulgação do Boletim.