



**BOLETIM INFORMATIVO DA ASSISTÊNCIA À SAÚDE NO
ESTADO DO ACRE**

SESACRE
SECRETARIA DE ESTADO DE
SAÚDE DO ACRE

**ACOMPANHAMENTO DA OCUPAÇÃO DE LEITOS EM DECORRÊNCIA DA
SÍNDROME RESPIRATÓRIA AGUDA GRAVE (SRAG)**

O monitoramento de internações por síndrome respiratória aguda grave (SRAG) é realizada diariamente em hospitais da rede pública (SESACRE), em hospitais contratualizados ao SUS (Filantrópicos) e em hospitais privados. Tem por objetivo acompanhar as internações por complicações da Covid-19.

Hoje, foram identificados 211 pacientes internados nos estabelecimentos monitorados, dos quais 144 com teste positivo para Covid-19. Do total hospitalizado, 58 estão em Unidade de Terapia Intensiva (UTI) e 153 em leitos (clínicos, obstétricos ou pediátricos), conforme detalhado na **Figura 1**.

A **Figura 2** apresenta dados das **190 internações em Hospitais da Rede SUS**, especificando o tipo de leito existente para tratamento da SRAG, bem como a taxa de ocupação.

A média de internações geral foi de 206 pacientes, observando-se, hoje, um aumento de 3,5% no total de internações (em relação à média dos últimos 7 dias).

Figura 1 - DADOS GERAIS (HOSPITAIS REDE SUS E PRIVADOS)

211 Internações	58 Em UTI
144 Testes Positivos (PCR-RT ou TR)	153 Leitos Clínicos, Pediátricos ou Obstétricos

+ 3,5%

FIGURA 2. OCUPAÇÃO DE LEITOS NOS HOSPITAIS DA REDE SUS NO ESTADO

UTI Existentes: 65 Ocupados: 49 75,4% de ocupação	Leitos Clínicos Existentes: 273 Ocupados: 133 48,7% de ocupação
Pediátricos Existentes: 08 Ocupados: 05 62,5% de ocupação	Obstétricos Existentes: 07 Ocupados: 03 42,9% de ocupação

*Dados sujeitos a alteração conforme atualização das Unidades de Saúde.
Sem atualização de algumas Unidades até a divulgação do Boletim.



**BOLETIM INFORMATIVO DA ASSISTÊNCIA À SAÚDE NO
ESTADO DO ACRE**

SESACRE
SECRETARIA DE ESTADO DE
SAÚDE DO ACRE

1. REDE HOSPITALAR PARA ATENDIMENTO À SÍNDROME RESPIRATÓRIA AGUDA GRAVE (SRAG) - HOSPITAIS MONITORADOS

Os hospitais monitorados neste Boletim Informativo se referem aos pactuados no Plano de Continuidade para enfrentamento da infecção pelo novo Corona vírus, sendo importante conceituar:

- **Hospitais de Referência:** Hospitais com maior complexidade, oferta de leitos de terapia intensiva, cuidados semi-intensivos e outras tecnologias que garantam a assistência aos pacientes acometidos pela Covid-19.

- **Hospitais com Leitos de Suporte:** Hospitais com leitos reservados aos cuidados transitórios aos pacientes com Síndrome Respiratória.

Hospitais de Referência

Regional de Saúde do Baixo Acre		Regional de Saúde do Alto Acre		Regional de Saúde do Juruá / Tarauacá e Envira	
Hospital	Tipo de Leito	Hospital	Tipo de Leito	Hospital	Tipo de Leito
Hospital Geral de Clínicas de Rio Branco - Pronto Socorro	UTI / Clínicos / Pediátricos	Hospital Raimundo Chaar (Brasiléia)	Clínicos	Hospital Regional do Juruá	UTI Clínicos
INTO	UTI / Clínicos				
Hospital Santa Juliana	UTI				
Maternidade Bárbara Heliodora	Obstétricos				
Hospital da Criança	Pediátricos				

Hospitais de Suporte

Regional de Saúde do Baixo Acre		Regional de Saúde do Alto Acre		Regional de Saúde do Juruá / Tarauacá e Envira	
Hospital	Tipo de Leito	Hospital	Tipo de Leito	Hospital	Tipo de Leito
FUNDHACRE Hospital da Família de Santa Rosa do Purus Hospital João Cândio Fernandes (Sena Madureira) Hospital Manoel Marinho Monte (Plácido de Castro) Unidade Mista Ana Nery (Pácido de Castro) Unidade Mista de Acrelândia Unidade Mista de Jordão Unidade Mista de Manoel Urbano UPA 2º Distrito UPA Cidade do Povo UPA Franco Silva UPA Sobral	Clínicos	Hospital Epaminondas Jácome (Xapuri) Unidade Mista de Assis Brasil	Clínicos	Hospital da Família de Marechal Thaumaturgo Hospital Doutor Abel Pinheiro Maciel Filho (Mâncio Lima) Hospital Dr Abel Pinheiro Filho Hospital Dr. Sansão Gomes (Tarauacá) Hospital Geral de Feijó Hospital Geral De Feijó Unidade Mista de Rodrigues Alves Unidade Mista De Saúde De Porto Walter	Clínicos
				Hospital da Mulher e da Criança do Juruá Maternidade Ethel Muriel Geddis (Tarauacá)	Pediátricos / Obstétricos

*Dados sujeitos a alteração conforme atualização das Unidades de Saúde.
Sem atualização de algumas Unidades até a divulgação do Boletim.



**BOLETIM INFORMATIVO DA ASSISTÊNCIA À SAÚDE NO
ESTADO DO ACRE**

SESACRE
SECRETARIA DE ESTADO DE
SAÚDE DO ACRE

2. INTERNAÇÕES POR SRAG NOS HOSPITAIS MONITORADOS DA REDE SUS. CONT.

BAIXO ACRE

157

Leitos Ocupados

PCR-RT ou TR
positivos: 86

OCUPAÇÃO DOS LEITOS DE UTI

Pronto Socorro	INTO/ Hospital de Campanha	Hospital Santa Juliana	TOTAL UTI
* Existentes: 10	* Existentes: 40	* Existentes: 05	* Existentes: 55
* Ocupados: 04	* Ocupados: 36	* Ocupados: 04	* Ocupados: 44
* Tx. ocupação: 40,0%	* Tx. ocupação: 90,0%	* Tx. ocupação: 80,0%	* Tx. ocupação: 80,0%

OCUPAÇÃO DOS LEITOS DE ENFERMARIA

Rio Branco			Demais municípios	Total (Regional)
Clínicos	Pediátricos	Obstétricos	Clínicos	
* Existentes: 146	* Existentes: 06	* Existentes: 03	* Existentes: 20	* Existentes: 175
* Ocupados: 105	* Ocupados: 05	* Ocupados: 00	* Ocupados: 03	* Ocupados: 113
* Tx. ocupação: 71,9%	* Tx. ocupação: 83,3%	* Tx. ocupação: 0,0%	* Tx. ocupação: 15,0%	* Tx. ocupação: 64,6%

ALTO ACRE

02

Leitos Ocupados

PCR-RT ou TR
positivos: 01

OCUPAÇÃO DOS LEITOS DE ENFERMARIA

Clínicos
* Existentes: 13
* Ocupados: 02
* Tx. ocupação: 15,4%

*Dados sujeitos a alteração conforme atualização das Unidades de Saúde.
Sem atualização de algumas Unidades até a divulgação do Boletim.



**BOLETIM INFORMATIVO DA ASSISTÊNCIA À SAÚDE NO
ESTADO DO ACRE**

SESACRE
SECRETARIA DE ESTADO DE
SAÚDE DO ACRE

2. INTERNAÇÕES POR SRAG NOS HOSPITAIS MONITORADOS DA REDE SUS. CONT.

JURUÁ

31

Leitos Ocupados

**PCR-RT ou TR
positivos: 22**

OCUPAÇÃO DOS LEITOS

UTI	Clínicos	Pediátricos	Obstétricos
* Existentes: 10	* Existentes: 94	* Existentes: 02	* Existentes: 05
* Ocupados: 05	* Ocupados: 23	* Ocupados: 00	* Ocupados: 03
* Tx. ocupação: 50,0%	* Tx. ocupação: 24,5%	* Tx. ocupação: 0,0%	* Tx. ocupação: 75,0%

3. FAIXA ETÁRIA DOS PACIENTES INTERNADOS NOS LEITOS SUS PARA TRATAMENTO DA SÍNDROME RESPIRATÓRIA AGUDA GRAVE - ACRE.

Figura 3 - FAIXA ETÁRIA DOS PACIENTES INTERNADOS HOJE

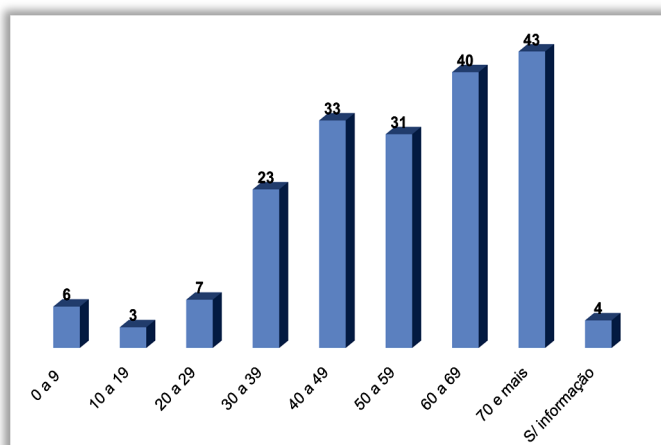
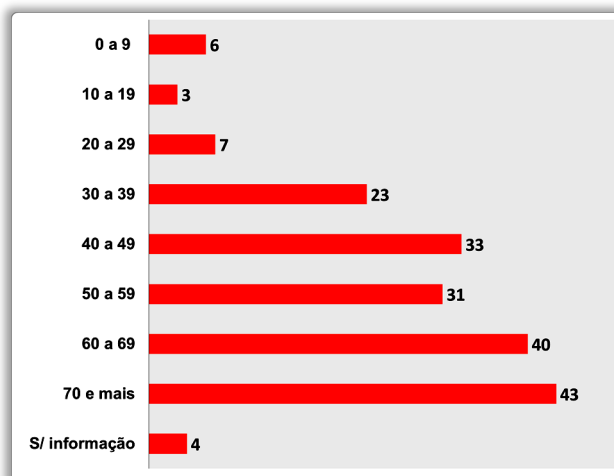


Figura 4 - MÉDIA DA FAIXA ETÁRIA EM INTERNAÇÕES POR SRAG - JANEIRO, 2021



*Dados sujeitos a alteração conforme atualização das Unidades de Saúde.
Sem atualização de algumas Unidades até a divulgação do Boletim.



**BOLETIM INFORMATIVO DA ASSISTÊNCIA À SAÚDE NO
ESTADO DO ACRE**

SESACRE
SECRETARIA DE ESTADO DE
SAÚDE DO ACRE

4. EVOLUÇÃO DA OCUPAÇÃO DE LEITOS COVID-19 NOS HOSPITAIS DE REFERÊNCIA, POR CLÍNICA. JANEIRO, 2021.

HOSPITAL GERAL DE CLÍNICAS DE RIO BRANCO - PRONTO SOCORRO

DATA	LEITOS EXISTENTES E OCUPADOS (POR CLÍNICA)												TOTAL INTERNADOS	PACIENTES COM TESTE POSITIVO
	UTI			CLÍNICO			PEDIÁTRICO			OBSTÉTRICO				
	EX	OCU	%	EX	OCU	%	EX	OCU	%	EX	OCU	%		
01/01/2021	10	04	40,0	30	25	83,3	04	02	50,0	-	-	-	31	04

HOSPITAL GERAL DE CLÍNICAS DE RIO BRANCO - INTO / HOSPITAL DE CAMPANHA

DATA	LEITOS EXISTENTES E OCUPADOS (POR CLÍNICA)												TOTAL INTERNADOS	PACIENTES COM TESTE POSITIVO
	UTI			CLÍNICO			PEDIÁTRICO			OBSTÉTRICO				
	EX	OCU	%	EX	OCU	%	EX	OCU	%	EX	OCU	%		
01/01/2021	40	36	90,0	100	80	80,0	-	-	-	-	-	-	116	75

HOSPITAL SANTA JULIANA

DATA	LEITOS EXISTENTES E OCUPADOS (POR CLÍNICA)												TOTAL INTERNADOS	PACIENTES COM TESTE POSITIVO
	UTI			CLÍNICO			PEDIÁTRICO			OBSTÉTRICO				
	EX	OCU	%	EX	OCU	%	EX	OCU	%	EX	OCU	%		
01/01/2021	05	04	80,0	-	-	-	-	-	-	-	-	-	04	04

HOSPITAL REGIONAL DO JURUÁ

DATA	LEITOS EXISTENTES E OCUPADOS (POR CLÍNICA)												TOTAL INTERNADOS	PACIENTES COM TESTE POSITIVO
	UTI			CLÍNICO			PEDIÁTRICO			OBSTÉTRICO				
	EX	OCU	%	EX	OCU	%	EX	OCU	%	EX	OCU	%		
01/01/2021	10	05	50,0	80	21	26,3	-	-	-	-	-	-	26	17

Fonte: Núcleos de Vigilância Epidemiológica dos Estabelecimentos de Saúde / Núcleos Internos de Regulação

Legenda:
EX: Leitos Existentes
OCU: Leitos Ocupados
%: Percentual de ocupação dos leitos



Secretaria Adjunta de Assistência à Saúde
Diretoria de Regulação
Departamento de Regulação, Controle e Avaliação

*Dados sujeitos a alteração conforme atualização das Unidades de Saúde.
Sem atualização de algumas Unidades até a divulgação do Boletim.