

Informe Epidemiológico Acre HIV/AIDS 2020

Os dados apresentados aqui neste informe correspondem ao período de 2015 a 2019.
Fonte: SINAN-AC, SIM-AC.

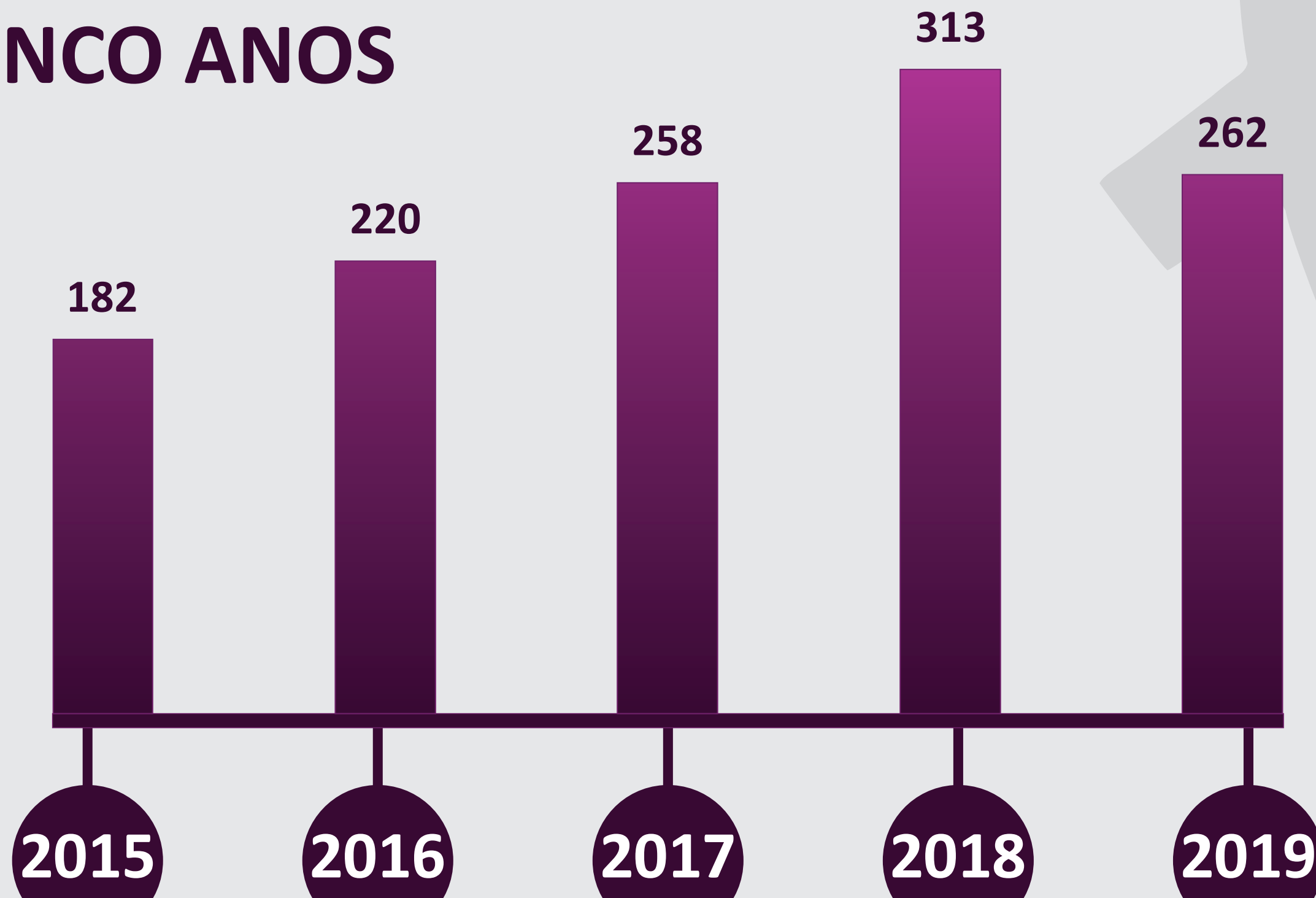


Núcleo Estadual de Infecções Sexualmente Transmissíveis e de Prevenção da Transmissão Vertical do HIV/AIDS, Hepatites Virais e Sífilis

TOTAL DE CASOS DE HIV NOTIFICADOS NO SINAN NOS ÚLTIMOS CINCO ANOS

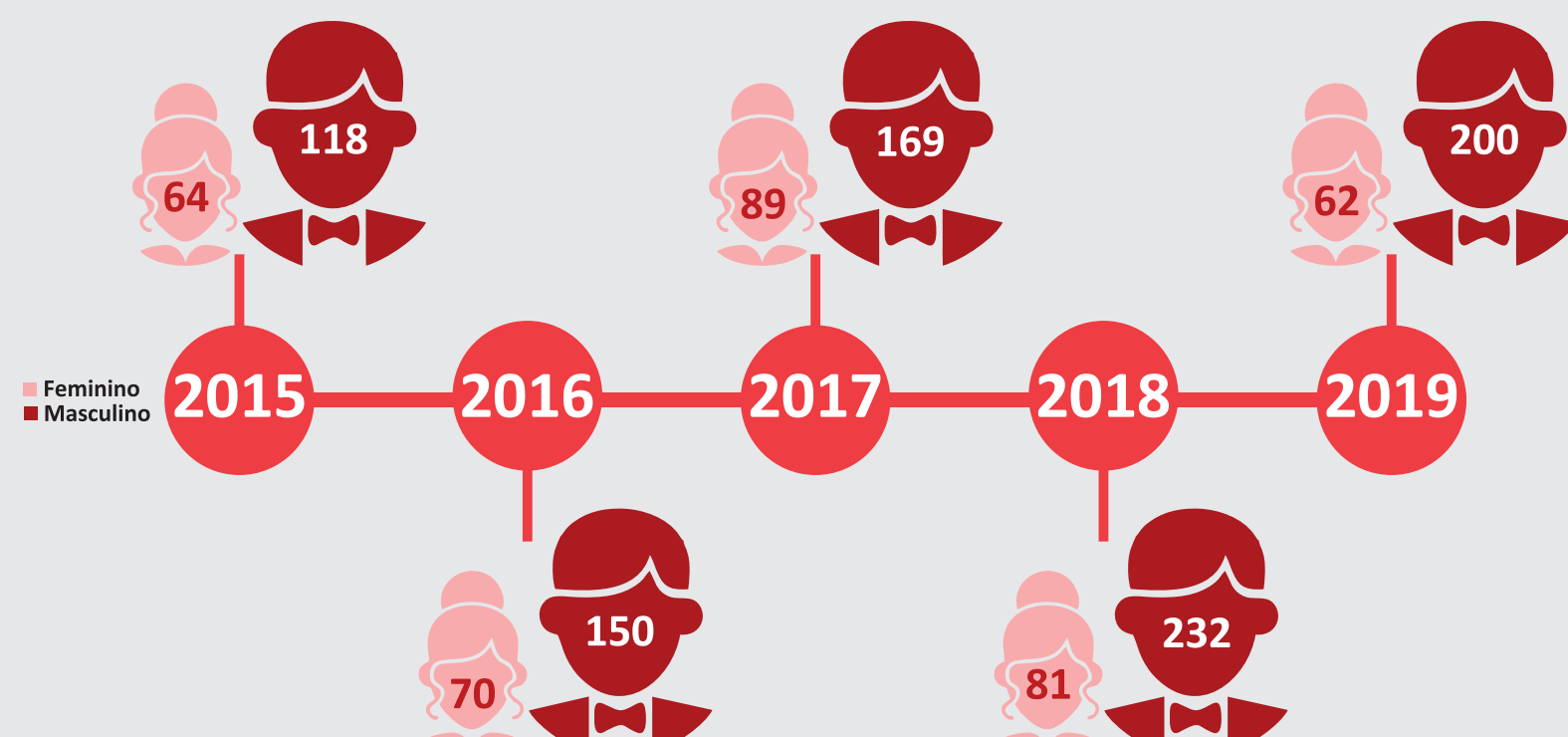
A AIDS é causada pelo vírus HIV, que interfere na capacidade do organismo de combater infecções. Nos últimos cinco anos foram notificados 1.235 casos, sendo que 75 casos desse total referem-se a pacientes de outros Estados como: Rondônia e Amazonas

Total 1235

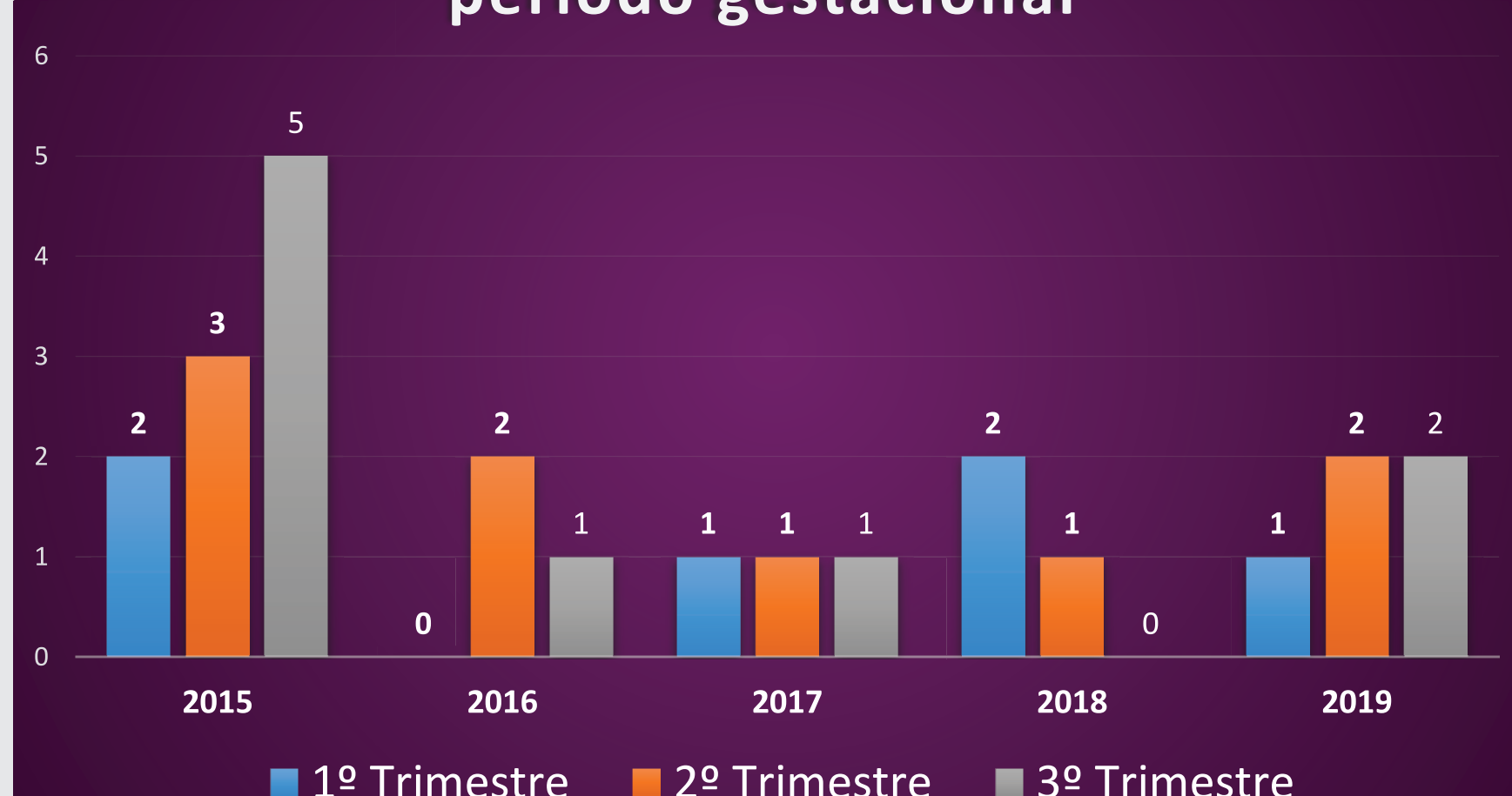


Distribuição de casos de HIV+ por sexo

O vírus pode ser transmitido pelo contato com sangue, sêmen ou fluidos vaginais infectados. Algumas semanas depois da infecção pelo HIV, podem ocorrer sintomas semelhantes aos da gripe, como febre, dor de garganta e fadiga. A doença costuma ser assintomática até evoluir para AIDS. Os sintomas da AIDS incluem perda de peso, febre ou sudorese noturna, fadiga e infecções recorrentes.



Casos de HIV+ notificados em gestantes por período gestacional



Todas as gestantes e suas parcerias sexuais devem ser investigadas para IST e informadas sobre a possibilidade de prevenção da transmissão para a criança, especialmente de HIV/aids, sífilis e hepatite viral B. O diagnóstico precoce (com o uso de testes rápidos) e a atenção adequada no pré-natal reduzem a transmissão vertical. A presença de IST na gestação pode afetar a criança e causar complicações, como aborto, parto prematuro, doenças congênitas ou morte do recém-nascido.

AÇÕES DE BASE COMUNITÁRIAS

REDUÇÃO DE DANOS

87

174

PREVENÇÃO E ENCAMINHAMENTO AOS SERVIÇOS DE SAÚDE DO SUS

EDUCAÇÃO E INFORMAÇÃO

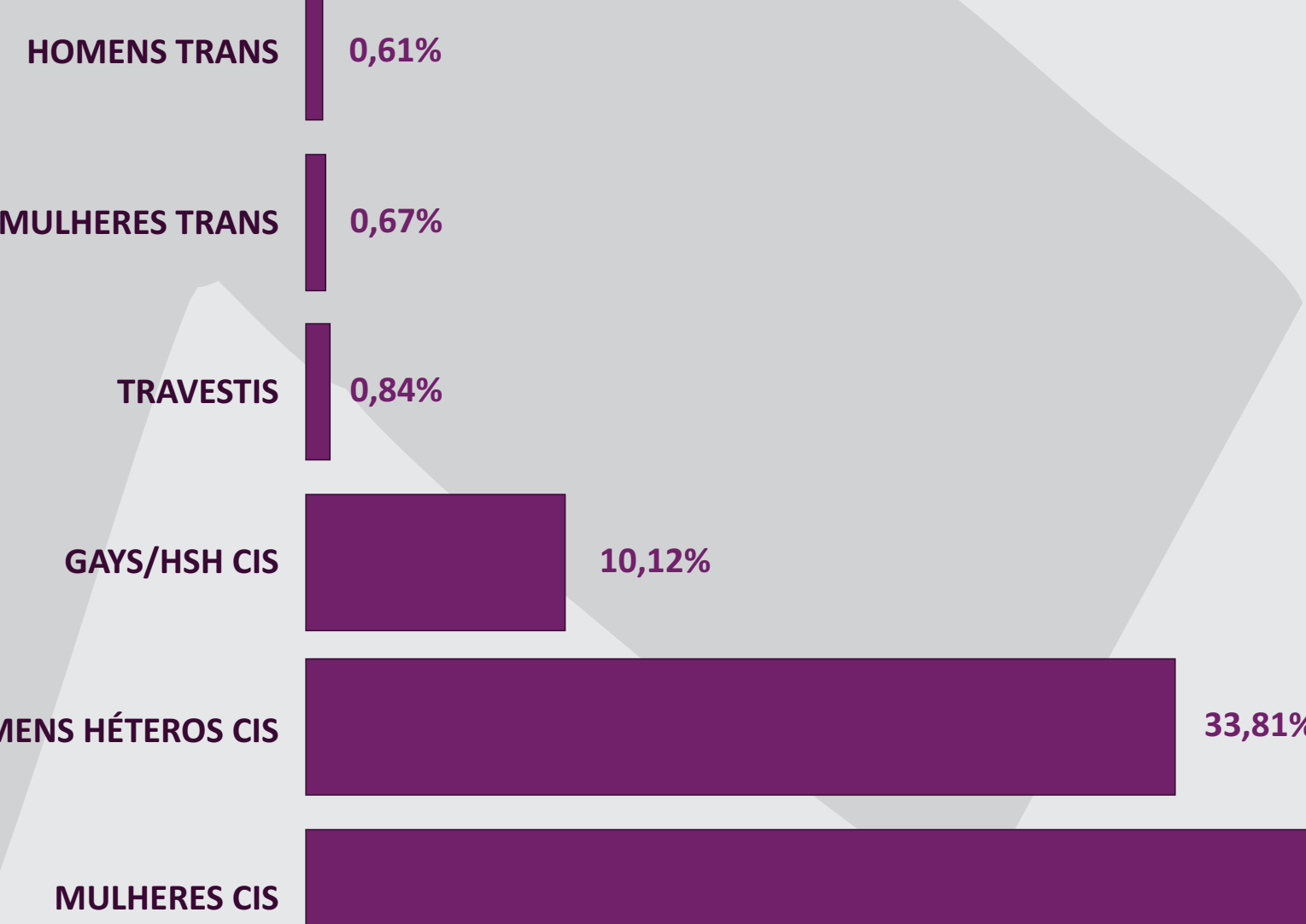
163

Distribuição de Casos de HIV+ por faixa Etária



POPULAÇÃO TESTADA NO ESTADO DO ACRE DADOS DE SET/2018 A DEZ/2019

4.892
TESTES REALIZADOS



0,4%
Gestantes

13%
Trabalhadores

1,1%
Em privação de liberdade

2%
Em situação de rua

31%
Afirmaram uso de álcool e outras drogas

O Viva Melhor Sabendo (VMS) é uma estratégia que utiliza metodologia composta por abordagens de educação entre pares para a oferta de ações de Prevenção Combinada dirigidas às populações mais afetadas pela epidemia de HIV/aids.

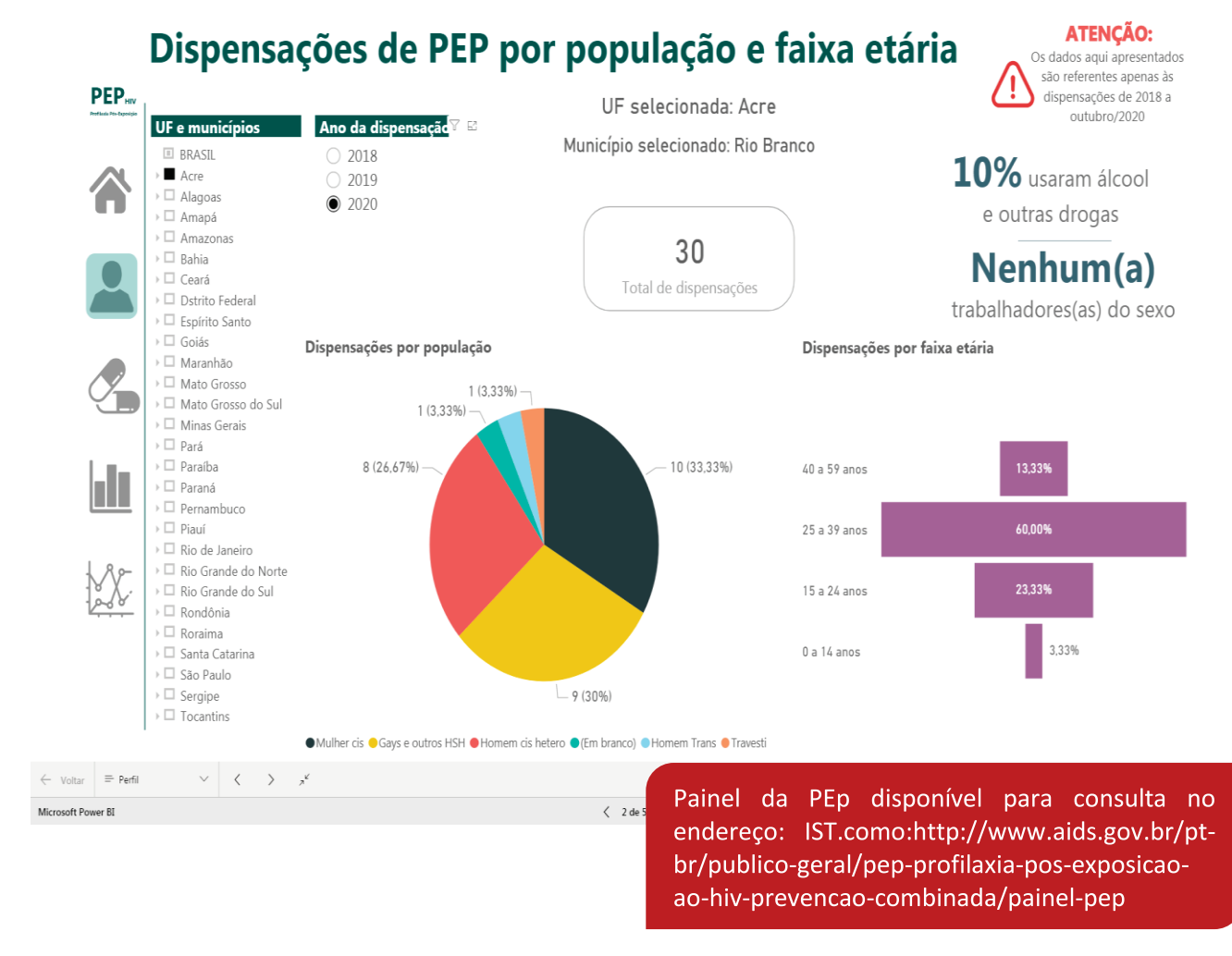
Informações retiradas do Site do Ministério da Saúde, **Projeto Viva Melhor Sabendo**: <http://www.aids.gov.br/pt-br/painel-vms>



DEZEMBRO VERMELHO
PROTEJA-SE • USE CAMISINHA • FAÇA O TESTE

A Prevenção Combinada associa diferentes métodos de prevenção ao HIV, às IST e às hepatites virais (ao mesmo tempo ou em sequência), conforme as características e o momento de vida de cada pessoa. Entre os métodos que podem ser combinados, estão: a testagem regular para o HIV, que pode ser realizada gratuitamente no Sistema Único de Saúde (SUS); a prevenção da transmissão vertical (quando o vírus é transmitido para o bebê durante a gravidez); o tratamento das infecções sexualmente transmissíveis e das hepatites virais; a imunização para as hepatites A e B; programas de redução de danos para usuários de álcool e outras substâncias; profilaxia pré-exposição (PrEP); profilaxia pós-exposição (PEP); e o tratamento de pessoas que já vivem com HIV.

A PEP é uma medida de prevenção de urgência à infecção pelo HIV, hepatites virais e outras infecções sexualmente transmissíveis (IST), que consiste no uso de medicamentos para reduzir o risco de adquirir essas infecções. A PEP é uma estratégia inserida no conjunto de estratégias de **Prevenção Combinada**, cujo principal objetivo é ampliar as formas de intervenção para atender às necessidades e possibilidades de cada pessoa e evitar novas infecções.



"Locais onde se encontra disponibilizada. Profilaxia Pós Exposição ao HIV (PEp)"

Estado	Município	Nome do serviço	Endereço	Telefone
AC - Acre	Rio Branco	Unidade de Referência à Atenção Primária Cláudia Vitorino - CTA (Centro de Testagem e Aconselhamento)	Rua Baguari S/N Bairro: Taquari Ref.: Entrada do Bairro Taquari	(68)3221-4717
AC - Acre	ASSIS BRASIL	Unidade Mista de Saúde	Rua Dom Giocondo M. Grotti, 420- Centro	3548-1135/3548-1415
AC - Acre	BRASILÉIA	Hospital das Clínicas Raimundo Char	Av. Rolando Moreira, 930 - Centro	3546-5000 / 3546-4740
AC - Acre	CRUZEIRO DO SUL	Hospital Regional de Cruzeiro do Sul	Rua Pedro Teles, 350- Centro	3322-8339 / 3322-5269
AC - Acre	CRUZEIRO DO SUL	Santa Casa de Misericórdia de Cruzeiro do Sul	Rua Lauro Müller, 473 - Centro	3322-2133
AC - Acre	FEIJÓ	Hospital Geral de Feijó	Av. Marechal Deodoro, s/n- Centro	3463-3001
AC - Acre	JORDÃO	Hospital da Família de Jordão	End.: Rua Romildo Magalhães, s/n- Centro	3464-1078
AC - Acre	MÂNCIO LIMA	Hospital Dr. Abel Pinheiro Maciel Filho	Av. Japim, s/n - Centro	3343-1026
AC - Acre	MANOEL URBANO	Unidade Mista de Saúde de Manuel Urbano	Rua Francisco Freire, s/n- Centro	3611-1005 / 3611-1006
AC - Acre	MARECHAL THAUMATURGO	Hospital da Família de Marechal Thaumaturgo	Rua 05 de Novembro, s/n- Centro	3325-1079
AC - Acre	PLÁCIDO DE CASTRO	Hospital Manoel Marinho Monte	Rua Epitácio Pessoa, 550- Centro	3237-1457
AC - Acre	PORTO WALTER	Hospital da Família de Porto Walter	End.: Rua Cameli, s/n- Centro	3325-88166/3325-8028
AC - Acre	RODRIGUES ALVES	Unidade Mista de Saúde de Rodrigues Alves	Av. Presidente Juscelino, s/n- Centro	3342-1080

Estado	Município	Nome do serviço	Endereço	Telefone
AC - Acre	SANTA ROSA DO PURUS	Hospital da Família de Santa Rosa do Purus	End.: Rua Proj etada, s/n- Cidade Nova	3615-1064
AC - Acre	SENA MADUREIRA	Hospital João Cândio Fernandes	Rua Quintino Bocaiuva, s/n- Centro	3612-4331 / 3612-2110
AC - Acre	SENADOR GUIOMARD	Hospital Dr. Ary Rodrigues	Av. Eduardo Assmar, 153 -Cohab	3232-2956
AC - Acre	TARAUACÁ	Hospital Dr. Sansão Gomes	Rua Dr. Sansão Gomes, 640 - Centro	3462-1003/1977
AC - Acre	TARAUACÁ	Maternidade Ethel Muriel Gedis	Rua Floriano Peixoto, 213- Centro	3462-1066
AC - Acre	XAPURI	Hospital Epaminondas Jácome	Rua 06 de Agosto, 238- Centro	3542-2031
AC - Acre	VILA CAMPINAS	Unidade Mista de Saúde Ana Nery	BR-364, Km 60- Vila Campinas	3267-1195/3267-1042
AC - Acre	RIO BRANCO	Maternidade e Clínica de Mulheres Bárbara Heliodora	Av. Getúlio Vargas, 811- Centro	3224 - 1290/3223-9681
AC - Acre	RIO BRANCO	Hospital de Urgência e Emergência de Rio Branco - Huerb	Av. Nações Unidas, s/n- Bosque	3223-3080 / 3223-0897
AC - Acre	RIO BRANCO	Fundação Hospital do Acre - Fundhacre	BR-364, KM - 02 - Estrada Dias Martins, Distrito Industrial	3226-4336
AC - Acre	Cruzeiro do Sul	HOSPITAL REGIONAL DO JURUÁ	AV. 25 DE AGOSTO	68999648722
AC - Acre	Cruzeiro do Sul	HOSPITAL DA MULHER E DA CRIANÇA MARIA INETE / HOSPITAL REGIONAL DO JURUÁ	AVENIDA LAURO MULLER S/N - CENTRO / AVENIDA 25 DE AGOSTO, 5121 - AEROPORTO VELHO	

Além das unidades de saúde acima descritas, a PEP poderá ser encontrada também nas UPAs Estaduais.

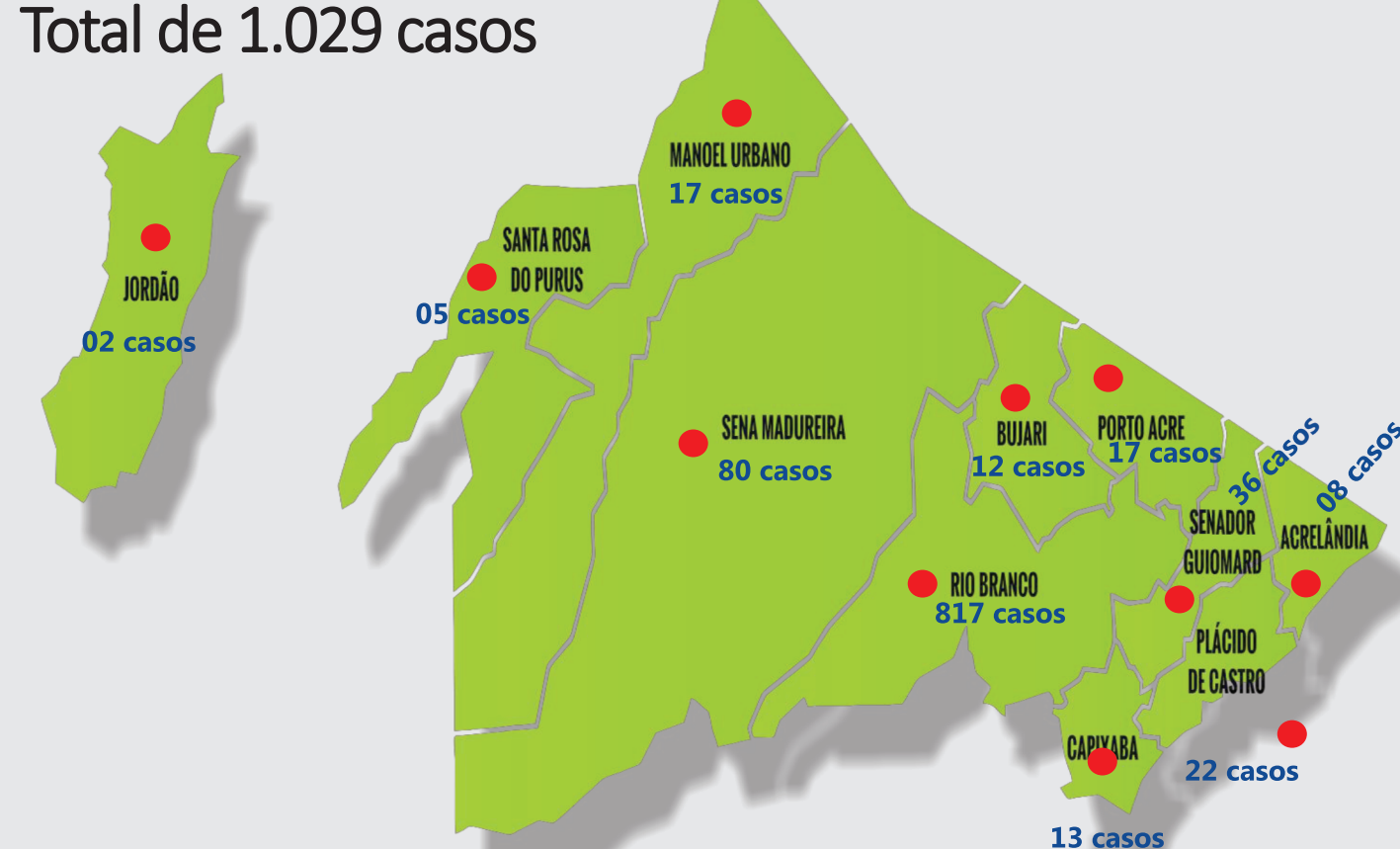
FONTE: <http://www.aids.gov.br/pt-br/onde-encontrar-pep>

Distribuição dos casos de HIV + por Regionais de Saúde e Municípios (2015 a 2019)

Regional do Alto Acre
Total de 56 casos



Regional do Baixo Acre
Total de 1.029 casos



Regional do Juruá/Tarauacá/Envira
Total de 75 casos



Total de Casos Notificados/Residentes em território Acreano: 1.160 casos



Núcleo Estadual de Infecções Sexualmente Transmissíveis e de Prevenção da Transmissão Vertical do HIV/AIDS, Hepatites Virais e Sífilis

1º DE DEZEMBRO DIA MUNDIAL DA LUTA CONTRA A AIDS

#PARTIU TESTE
SÍFILIS, HIV E HEPATITE

É SIGILOSO GRATUITO SEGURO
Em qualquer Unidade Básica de Saúde (UBS)

