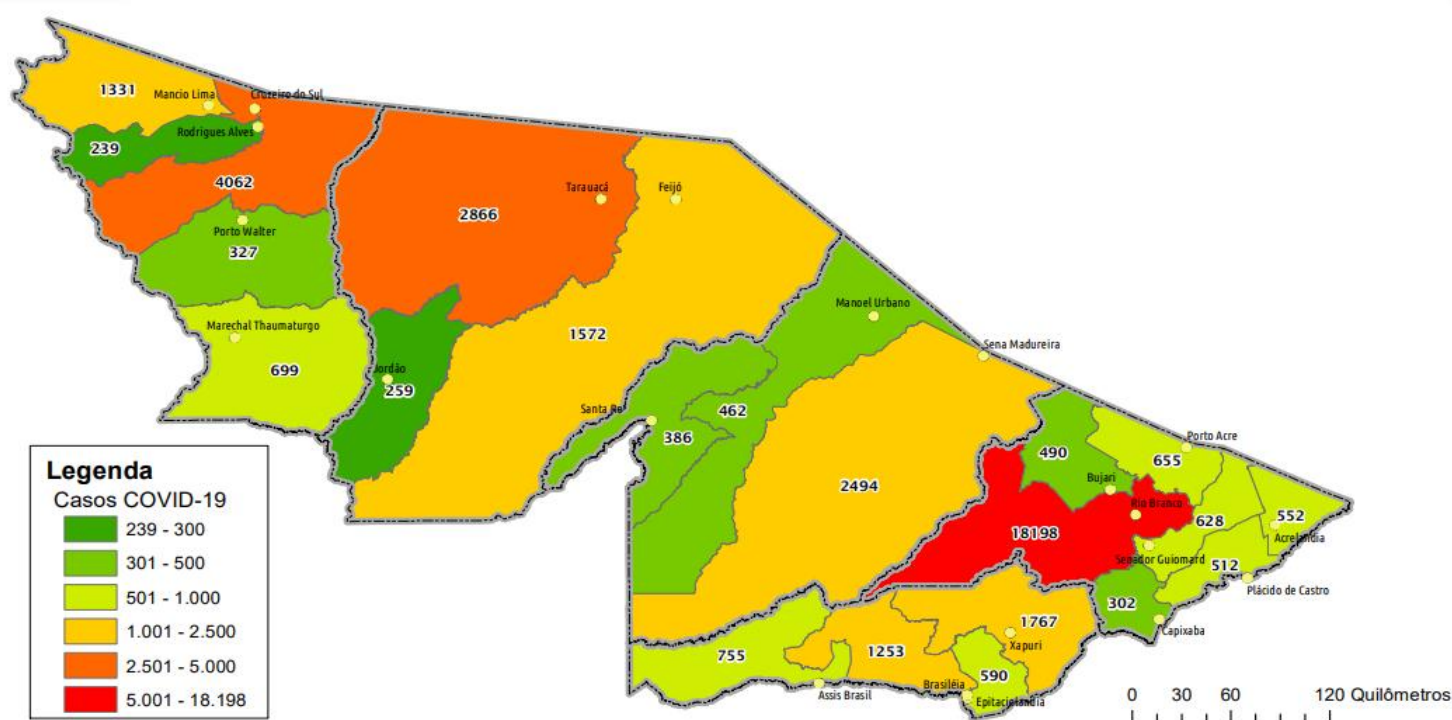


Quarta-feira, 23 de dezembro de 2020

# SITUAÇÃO ATUAL DOS CASOS CONFIRMADOS DA COVID-19 NO ESTADO DO ACRE



## DISTRIBUIÇÃO DOS CASOS CONFIRMADOS POR MUNICÍPIO DE RESIDÊNCIA



ARRECAÇÃO DE DADOS DAS ÚLTIMAS 24 HORAS

# COVID-19

BOLETIM ACRE

SECRETARIA DE ESTADO DE  
**SAÚDE**



As notificações no Estado do Acre começaram a ocorrer a partir do dia 02/03/2020, seguindo até o dia 15/03/20 em média com 2 notificações diárias, após a confirmação dos primeiros casos, no dia 17 de março, as notificações aumentaram de forma significativa. No Estado até o momento são 113.311 casos notificados, tendo sido 72.433 (63,9%) casos descartados, 40.399 (35,7%) confirmados e 479 (0,4%) em análise por PCR (Tabela 1). O Estado do Acre apresentou um aumento de 85 casos confirmados, sendo 7 casos novos na fase clínica da doença (RT-PCR) e 78 casos com imunidade para o SARS CoV2 (TR), caracterizando contato anterior com o vírus, não sendo possível determinar o período de contágio. Esse valor é adicionado ao número total de casos confirmados da doença.

**TABELA 1 – DISTRIBUIÇÃO DE CASOS DA COVID-19\*\*SEGUNDO MUNICÍPIO DE RESIDÊNCIA, ACRE, 2020\***

Municípios	Casos notificados	Casos confirmados	Casos descartados	Em análise	
				Merieux	Lacen
Acrelândia	2.183	552	1.618	0	13
Assis Brasil	1.592	755	837	0	0
Brasileia	3.994	1.253	2.720	0	21
Bujari	2.535	490	2.044	0	1
Capixaba	894	302	592	0	0
Cruzeiro do Sul	10.234	4.062	6.172	0	0
Epitaciolândia	1.778	590	1.186	0	2
Feijó	3.189	1.572	1.605	12	0
Jordão	776	259	517	0	0
Mâncio Lima	3.490	1.331	2.159	0	0
Manoel Urbano	1.627	462	1.165	0	0
M. Thaumaturgo	1.710	699	1.011	0	0
Plácido de Castro	1.717	512	1.205	0	0
Porto Acre	1.820	655	1.150	0	15
Porto Walter	746	327	419	0	0
Rio Branco	55.897	18.198	37.290	365	44
Rodrigues Alves	615	239	376	0	0
Santa Rosa do Purus	721	386	335	0	0
Sena Madureira	7.936	2.494	5.437	5	0
Senador Guiomard	3.023	628	2.395	0	0
Tarauacá	3.882	2.866	1.015	0	1
Xapuri	2.952	1.767	1.185	0	0
<b>TOTAL</b>	<b>113.311</b>	<b>40.399</b>	<b>72.433</b>	<b>382</b>	<b>97</b>

Fonte: Laboratório Charles Mérieux; LACEN- Acre; E-SUS VE (notifica.saude.gov.br)

\*Dados parciais sujeitos à revisão/alteração.

\*\*Exame de avaliação laboratorial para detecção de COVID-19

De acordo com as semanas epidemiológicas (SE), os casos da COVID-19 apresentaram tendência de aumento até a SE 21, entre as semanas 22 a 30 os casos confirmados apresentaram flutuações, da SE 31 a 37 verifica-se uma

ARRECAÇÃO DE DADOS DAS ÚLTIMAS 24 HORAS

# COVID-19

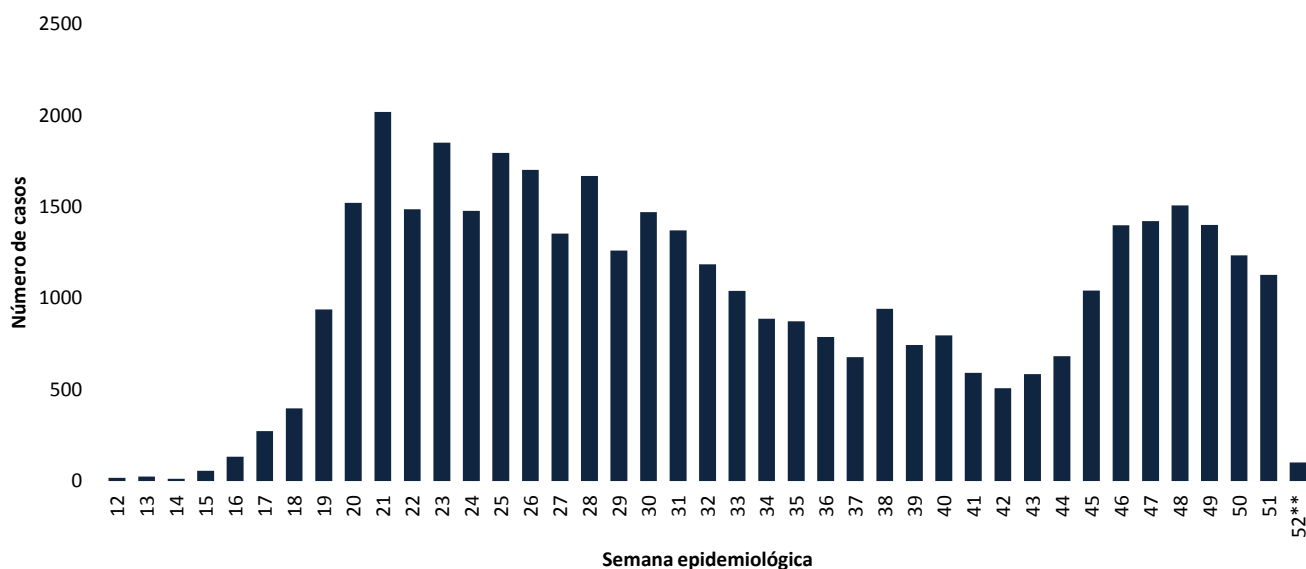
BOLETIM ACRE

SECRETARIA DE ESTADO DE  
**SAÚDE**



tendência de redução. Entretanto, a partir da SE 38 os casos voltaram a apresentar flutuações, com tendência de aumento a partir da SE 43 (Gráfico 1). Atualmente, o Estado do Acre tem o registro de 776 óbitos por COVID-19, que ocorreram entre os dias 06 de abril a 23 de dezembro (Gráfico 2).

**GRÁFICO 1 – DISTRIBUIÇÃO DO NÚMERO DE CASOS CONFIRMADOS DA COVID-19 POR SEMANA EPIDEMIOLÓGICA, ACRE, 2020\***

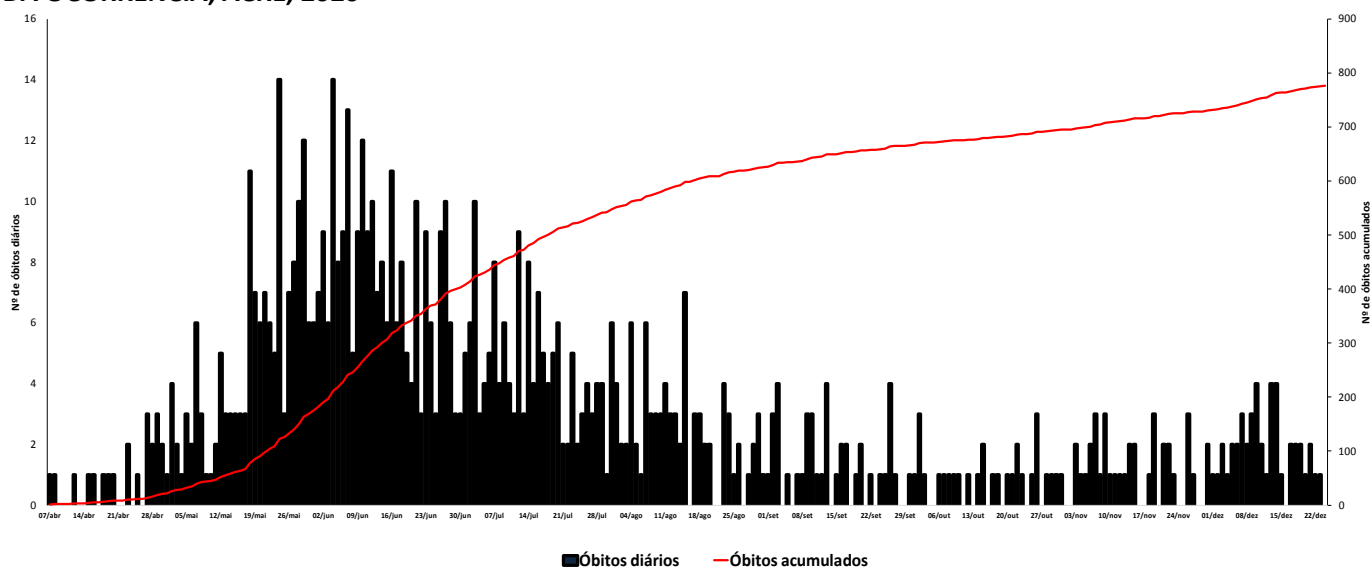


Fonte: Laboratório Charles Mérieux; LACEN- Acre; E-SUS VE (notifica.saude.gov.br)

\*Dados parciais sujeitos à revisão/alteração.

\*\*Semana Epidemiológica 52 (Dados até o dia 23/12/2020)

**GRÁFICO 2 – DISTRIBUIÇÃO DO NÚMERO DE ÓBITOS DIÁRIOS E CURVA ACUMULADA POR COVID-19, CONFORME DATA DA OCORRÊNCIA, ACRE, 2020\***



Fonte: Laboratório Charles Mérieux; LACEN- Acre; E-SUS VE (notifica.saude.gov.br)

\*Dados parciais sujeitos à revisão/alteração

ARRECAÇÃO DE DADOS DAS ÚLTIMAS 24 HORAS

# COVID-19

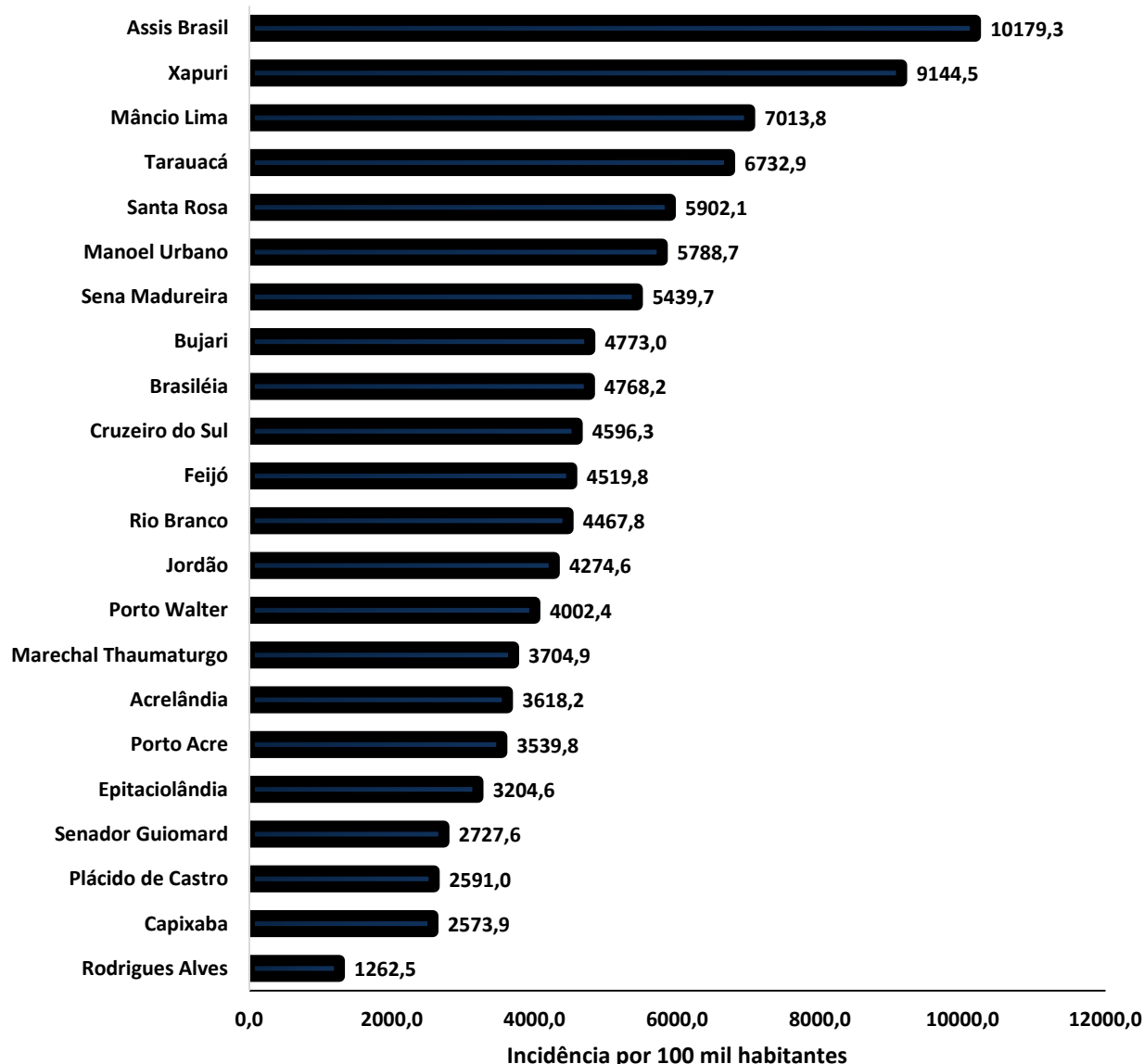
BOLETIM ACRE

SECRETARIA DE ESTADO DE  
**SAÚDE**



A incidência da COVID-19 no Acre é de 4.620,3 casos por 100.000 habitantes, os municípios de Assis Brasil e Xapuri apresentam as maiores incidências do Estado com 10.179,3 e 9.144,5/100.000 habitantes, respectivamente (Gráfico 3).

**GRÁFICO 3 - INCIDÊNCIA DA COVID-19 SEGUNDO MUNICÍPIO DE RESIDÊNCIA, ACRE, 2020\*\***



Fonte: Laboratório Charles Mérieux; LACEN- Acre; E-SUS VE (notifica.saude.gov.br)

\*Para cada 100.000 habitantes.

**\*\*Dados parciais sujeitos à revisão/alteração.**

Dos casos positivos, em relação ao sexo, 18.567 (46%) casos são do sexo masculino e 21.832 (54%) do sexo feminino, quanto à faixa etária dos casos confirmados, a maior proporção encontra-se entre 30 a 39 anos em ambos os sexos (Gráfico 4).



ARRECAÇÃO DE DADOS DAS ÚLTIMAS 24 HORAS

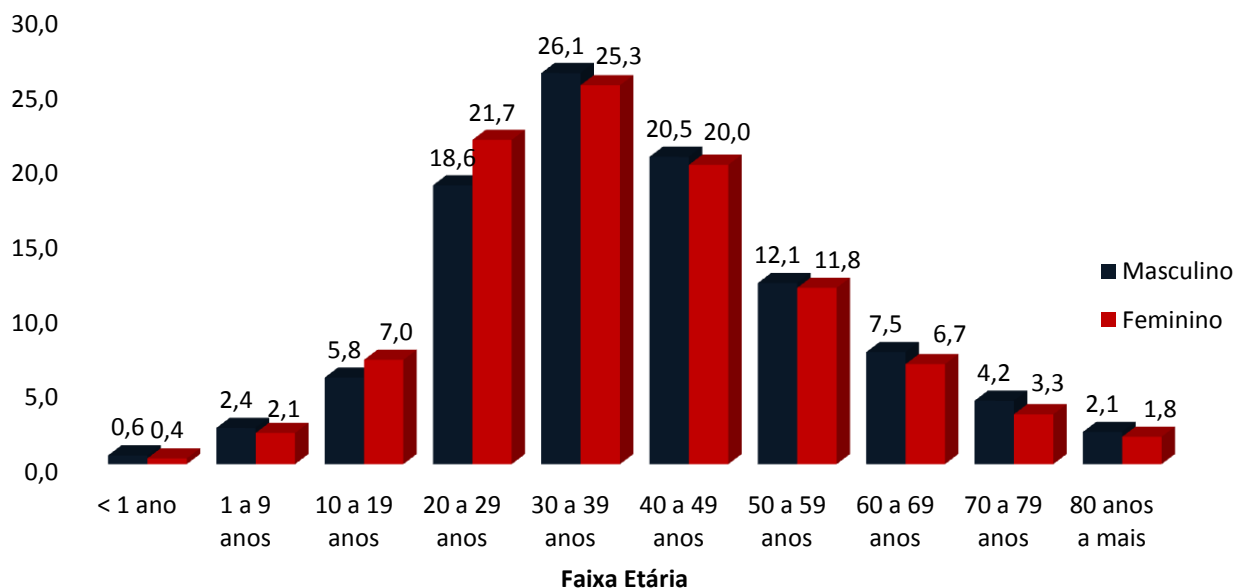
# COVID-19

BOLETIM ACRE

SECRETARIA DE ESTADO DE  
**SAÚDE**



**GRÁFICO 4. DISTRIBUIÇÃO DOS CASOS CONFIRMADOS\* DE COVID-19 POR SEXO E FAIXA ETÁRIA, ACRE, 2020\***

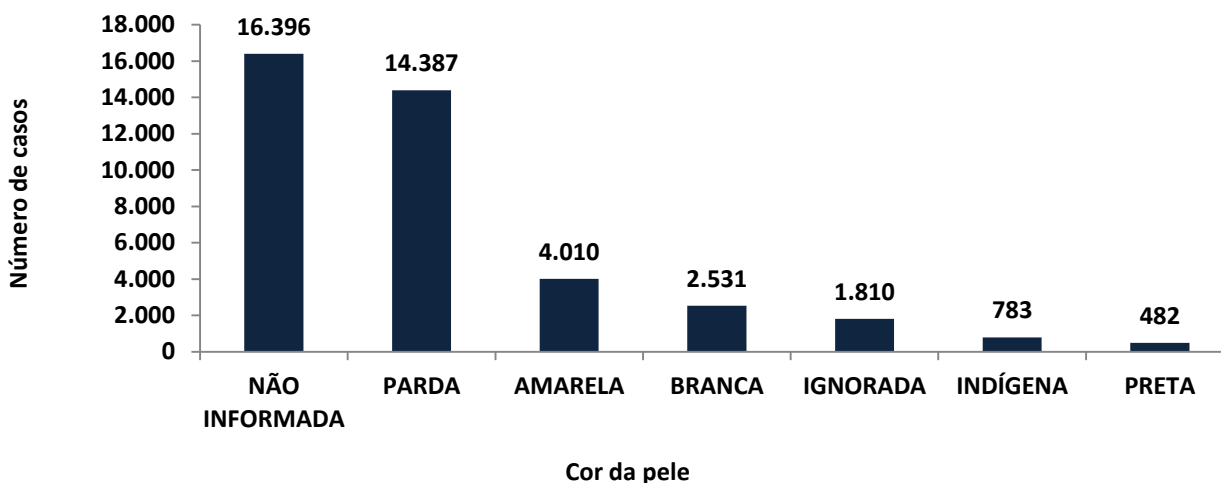


Fonte: Laboratório Charles Mérieux; LACEN- Acre; E-SUS VE (notifica.saude.gov.br)

\*Dados parciais sujeitos à revisão/alteração

De acordo com a variável cor da pele, a maior proporção de casos positivos é de pessoas pardas (35,6%). Entretanto, verifica-se que 45,1% dos casos confirmados não possuem o registro desta informação (Gráfico 5).

**GRÁFICO 5. DISTRIBUIÇÃO DOS CASOS CONFIRMADOS\* DE COVID-19 POR COR DA PELE, ACRE, 2020\***



Fonte: Laboratório Charles Mérieux; LACEN- Acre; E-SUS VE (notifica.saude.gov.br)

\*Dados parciais sujeitos à revisão/alteração

ARRECAÇÃO DE DADOS DAS ÚLTIMAS 24 HORAS

# COVID-19

BOLETIM ACRE

SECRETARIA DE ESTADO DE  
**SAÚDE**



A partir do dia 09 de abril de 2020, o Departamento de Vigilância em Saúde do Estado do Acre considera que os municípios que apresentam casos confirmados da COVID-19 encontram-se na fase de transmissão comunitária ou sustentada, pois não é possível mais estabelecer vínculo epidemiológico entre os casos. A maior parte dos casos positivos estão evoluindo sem complicações, não necessitando de internação, apenas com indicação de isolamento domiciliar por 14 dias para tratamento e recuperação. Até o momento, 33.198 receberam alta, por já ter cumprido os 14 dias e não estarem apresentando mais os sintomas da doença. Entretanto, 776 óbitos foram registrados no Estado, o município de Rio Branco apresentou o maior número, 490 óbitos. O Acre apresenta um coeficiente de mortalidade (óbitos por 100 mil habitantes) de 88,7 e de letalidade de 1,9%, sendo que o maior coeficiente de mortalidade verifica-se no município de Assis Brasil (121,3/100.000 habitantes) e de letalidade em Rodrigues Alves (2,9%) – Tabela 2.

**TABELA 2. DISTRIBUIÇÃO DOS CASOS CONFIRMADOS SEGUNDO A EVOLUÇÃO, ACRE, 2020\***

Municípios	Nº de testes realizados	Casos confirmados	Altas	Óbitos	Letalidade** (%)	Mortalidade*** (100.000 hab)
Acrelândia	2.183	552	489	12	2,2	78,7
Assis Brasil	1.592	755	745	9	1,2	121,3
Brasileia	3.994	1.253	1.187	20	1,6	76,1
Bujari	2.535	490	447	8	1,6	77,9
Capixaba	894	302	252	8	2,6	68,2
Cruzeiro do Sul	10.234	4.062	3.660	70	1,7	79,2
Epitaciolândia	1.778	590	537	16	2,7	86,9
Feijó	3.189	1.572	1.340	25	1,6	71,9
Jordão	776	259	258	1	0,4	16,5
Mâncio Lima	3.490	1.331	1.306	15	1,1	79,0
Manoel Urbano	1.627	462	455	3	0,6	37,6
M. Thaumaturgo	1.710	699	667	6	0,9	31,8
Plácido de Castro	1.717	512	449	8	1,6	40,5
Porto Acre	1.820	655	540	17	2,6	91,9
Porto Walter	746	327	320	2	0,6	24,5
Rio Branco	55.897	18.198	12.535	490	2,7	120,3
Rodrigues Alves	615	239	229	7	2,9	37,0
Santa Rosa do Purus	721	386	384	2	0,5	30,6
Sena Madureira	7.936	2.494	2.302	15	0,6	32,7
Senador Guiomard	3.023	628	551	15	2,4	65,1
Tarauacá	3.882	2.866	2.849	14	0,5	32,9
Xapuri	2.952	1.767	1.696	13	0,7	67,3
<b>TOTAL</b>	<b>113.311</b>	<b>40.399</b>	<b>33.198</b>	<b>776</b>	<b>1,9</b>	<b>88,7</b>

Fonte: Laboratório Charles Mérieux; LACEN- Acre; E-SUS VE (notifica.saude.gov.br)

\* Dados parciais sujeitos à revisão/alteração

\*\* Proporção de óbitos entre os casos confirmados

\*\*\* Óbitos por 100 mil habitantes

ARRECAÇÃO DE DADOS DAS ÚLTIMAS 24 HORAS

# COVID-19

BOLETIM ACRE

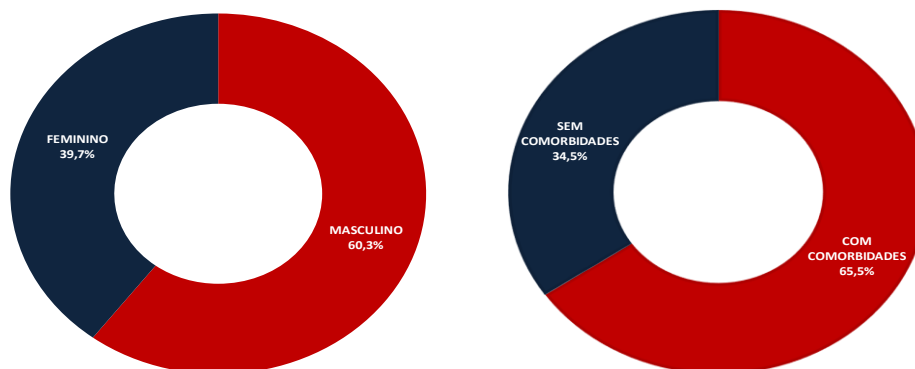
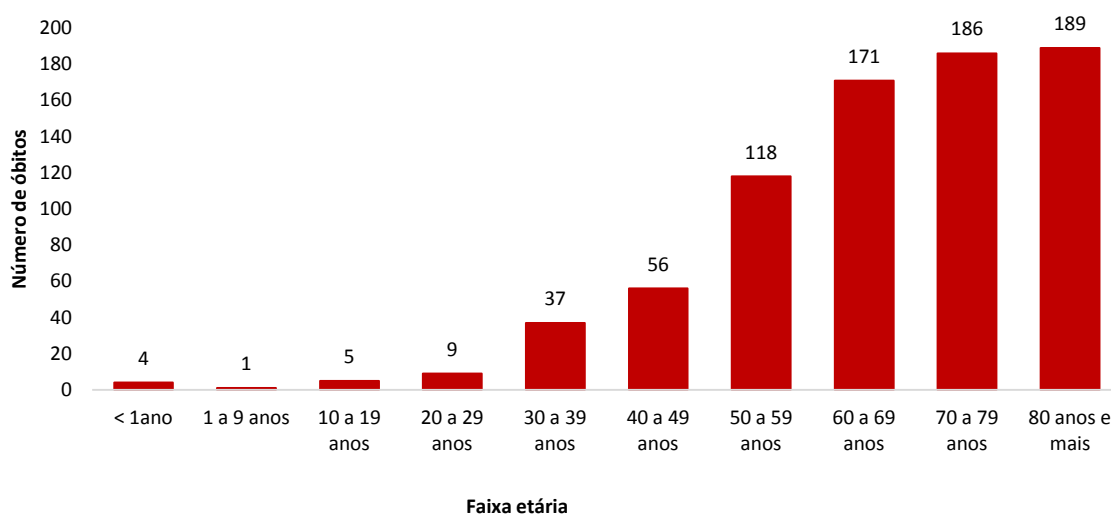
SECRETARIA DE ESTADO DE  
**SAÚDE**



Em relação aos óbitos pode-se observar que 70,4% (546 casos) ocorreram em pessoas acima de 60 anos. De acordo com o sexo, 468 (60,3%) óbitos ocorreram no sexo masculino e 308 (39,7%) no sexo feminino. Dentre os 776 óbitos, 508 (65,5%) deles tinham alguma comorbidade, porém verifica-se que 268 (34,5%) das pessoas que evoluíram para o óbito não tinham histórico de comorbidades (Gráfico 6).

**Observação:** Os óbitos lançados no boletim diário, somente são contabilizados após a liberação do resultado laboratorial. Dos 7 óbitos lançados no boletim, 6 são de datas anteriores, pois aguardavam resultado laboratorial e/ou investigação epidemiológica e 1 ocorreu na data de hoje.

**GRÁFICO 6. DISTRIBUIÇÃO DOS ÓBITOS POR COVID-19 SEGUNDO FAIXA ETÁRIA, SEXO E COMORBIDADES, ACRE, 2020\***



Fonte: Laboratório Charles Mérieux; LACEN- Acre; E-SUS VE (notifica.saude.gov.br)

\*Dados parciais sujeitos à revisão/alteração

ARRECAÇÃO DE DADOS DAS ÚLTIMAS 24 HORAS

# COVID-19

BOLETIM ACRE

SECRETARIA DE ESTADO DE  
**SAÚDE**



De acordo com a faixa etária, observa-se uma relação direta entre a idade e os óbitos, quanto maior a idade, maior também a letalidade da doença (Tabela 3).

**TABELA 3. CASOS CONFIRMADOS DA COVID-19, ÓBITOS ABSOLUTOS E ÓBITOS POR 1.000 CASOS NO ACRE, CONFORME A FAIXA ETÁRIA.**

Faixa etária	Nº de casos positivos	Nº de óbitos	Óbitos por 1.000 casos
< 1ano	192	4	20,8
1 a 9 anos	904	1	1,1
10 a 19 anos	2.594	5	1,9
20 a 29 anos	8.184	9	1,1
30 a 39 anos	10.374	37	3,6
40 a 49 anos	8.175	56	6,9
50 a 59 anos	4.817	118	24,5
60 a 69 anos	2.847	171	60,1
70 a 79 anos	1.513	186	122,9
80 anos e mais	799	189	236,5
<b>TOTAL</b>	<b>40.399</b>	<b>776</b>	<b>19,2</b>

Fonte: Laboratório Charles Mérieux; LACEN- Acre; E-SUS VE (notifica.saude.gov.br)

\*Dados parciais sujeitos à revisão/alteração

## NOTIFICAÇÃO DE CASOS SUSPEITOS

A notificação de casos suspeitos, quando da concordância com os critérios recomendados pelo Ministério da Saúde, deve ser realizada às autoridades epidemiológicas, como: CIEVS Estadual e Secretaria Municipal de Saúde e preencher a ficha de notificação disponível no site: <http://notifica.saude.gov.br>.

## PAINEL DE VISUALIZAÇÃO COVID-19 ACRE

✓ Link para visualização: <https://covid19.ac.gov.br>

## EQUIPE RESPONSÁVEL PELA ELABORAÇÃO DO BOLETIM

Antônia Zacarias Campêlo  
Renata Sonaira Cordeiro Meireles  
Elizabeth Pimentel Ferreira  
Helena Albuquerque Catão Feitoza  
Marcos Venicius Malveira de Lima



ARRECAÇÃO DE DADOS DAS ÚLTIMAS 24 HORAS

# COVID-19

BOLETIM ACRE

SECRETARIA DE ESTADO DE  
**SAÚDE**



## Anexo 1 – DISTRIBUIÇÃO DE CASOS DA COVID-19\*\* SEGUNDO MUNICÍPIO DE RESIDÊNCIA E CONFORME O TIPO DE EXAME, ACRE, 2020\*

MUNICÍPIOS	CASOS NOTIFICADOS						CASOS CONFIRMADOS						CASOS DESCARTADOS						EM ANÁLISE		
	PCR MERIEUX	PCR LACEN	TR	SOROLOGIA	CE	Total	PCR MERIEUX	PCR LACEN	TR	SOROLOGIA	CE	Total	PCR MERIEUX	PCR LACEN	TR	SOROLOGIA	Total	PCR MERIEUX	PCR LACEN	Total	
Acrelândia	95	706	1.377	5	0	2.183	35	255	262	0	0	552	60	438	1.115	5	1.618	0	13	13	
Assis Brasil	11	322	1.259	0	0	1.592	5	132	618	0	0	755	6	190	641	0	837	0	0	0	
Brasileia	88	1.872	2.027	7	0	3.994	18	802	430	3	0	1.253	70	1.049	1.597	4	2.720	0	21	21	
Bujari	262	36	2.236	1	0	2.535	99	5	386	0	0	490	163	30	1.850	1	2.044	0	1	1	
Capixaba	423	32	436	3	0	894	180	11	111	0	0	302	243	21	325	3	592	0	0	0	
Cruzeiro do Sul	855	554	8.229	596	0	10.234	309	132	3.375	246	0	4.062	546	422	4.854	350	6.172	0	0	0	
Epitaciolândia	54	875	848	1	0	1.778	45	390	154	1	0	590	9	483	694	0	1.186	0	2	2	
Feijó	1.790	45	1.352	2	0	3.189	850	2	718	2	0	1.572	928	43	634	0	1.605	12	0	12	
Jordão	0	8	768	0	0	776	0	0	259	0	0	259	0	8	509	0	517	0	0	0	
Mâncio Lima	37	56	3.252	145	0	3.490	33	9	1.253	36	0	1.331	4	47	1.999	109	2.159	0	0	0	
Manoel Urbano	19	16	1.591	1	0	1.627	6	5	451	0	0	462	13	11	1.140	1	1.165	0	0	0	
M. Thaumaturgo	7	47	1.656	0	0	1.710	6	7	686	0	0	699	1	40	970	0	1.011	0	0	0	
Plácido de Castro	1.071	36	608	2	0	1.717	374	8	129	1	0	512	697	28	479	1	1.205	0	0	0	
Porto Acre	704	311	803	2	0	1.820	315	88	252	0	0	655	389	208	551	2	1.150	0	15	15	
Porto Walter	3	9	663	71	0	746	2	1	293	31	0	327	1	8	370	40	419	0	0	0	
Rio Branco	34.725	2.618	18.332	199	23	55.897	13.911	483	3.680	101	23	18.198	20.449	2.091	14.652	98	37.290	365	44	409	
Rodrigues Alves	15	11	583	6	0	615	13	0	223	3	0	239	2	11	360	3	376	0	0	0	
Santa Rosa	29	4	688	0	0	721	14	0	372	0	0	386	15	4	316	0	335	0	0	0	
Sena Madureira	971	51	6.882	32	0	7.936	315	4	2.158	17	0	2.494	651	47	4.724	15	5.437	5	0	5	
Senador Guimard	195	728	2.027	72	1	3.023	140	286	196	5	1	628	55	442	1.831	67	2.395	0	0	0	
Tarauacá	183	48	3.650	1	0	3.882	102	0	2.764	0	0	2.866	81	47	886	1	1.015	0	1	1	
Xapuri	47	953	1.951	0	1	2.952	22	241	1.503	0	1	1.767	25	712	448	0	1.185	0	0	0	
TOTAL	41.584	9.338	61.218	1.146	25	113.311	16.794	2.861	20.273	446	25	40.399	24.408	6.380	40.945	700	72.433	382	97	479	

Fonte: Laboratório Charles Mérieux; LACEN- Acre; E-SUS VE (notifica.saude.gov.br).

\*Dados parciais sujeitos à revisão/alteração.

\*\*Exame de avaliação laboratorial para detecção de COVID-19