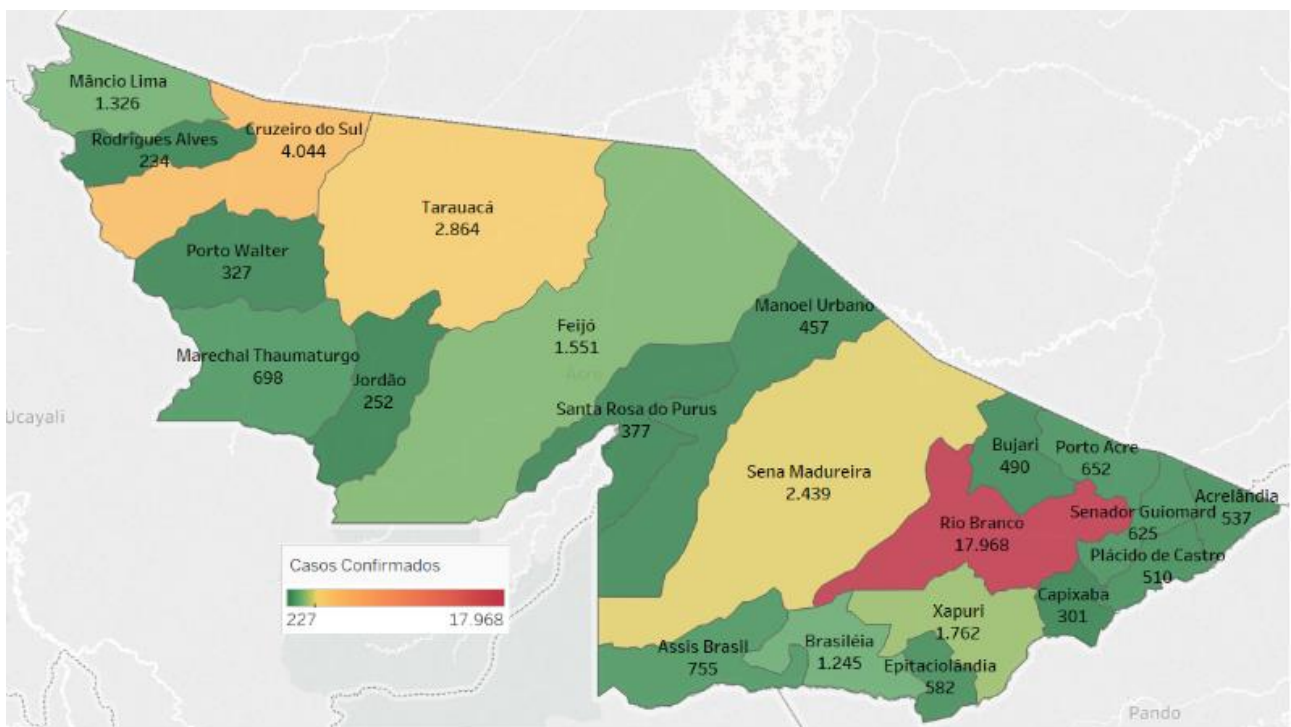


SITUAÇÃO ATUAL DOS CASOS CONFIRMADOS DA COVID-19 NO ESTADO DO ACRE



DISTRIBUIÇÃO DOS CASOS CONFIRMADOS POR MUNICÍPIO DE RESIDÊNCIA



COVID-19

BOLETIM ACRE

As notificações no Estado do Acre começaram a ocorrer a partir do dia 02/03/2020, seguindo até o dia 15/03/20 em média com 2 notificações diárias, após a confirmação dos primeiros casos, no dia 17 de março, as notificações aumentaram de forma significativa. No Estado até o momento são 112.073 casos notificados, tendo sido 71.172 (63,5%) casos descartados, 39.996 (35,7%) confirmados e 905 (0,8%) em análise por PCR (Tabela 1). O Estado do Acre apresentou um aumento de 127 casos confirmados, todos os casos novos na fase clínica da doença (RT-PCR). Esse valor é adicionado ao número total de casos confirmados da doença.

TABELA 1 – DISTRIBUIÇÃO DE CASOS DA COVID-19SEGUNDO MUNICÍPIO DE RESIDÊNCIA, ACRE, 2020***

Municípios	Casos notificados	Casos confirmados	Casos descartados	Em análise	
				Merieux	Lacen
Acrelândia	2.130	537	1.593	0	0
Assis Brasil	1.592	755	837	0	0
Brasileia	3.936	1.245	2.691	0	0
Bujari	2.523	490	2.033	0	0
Capixaba	896	301	592	1	2
Cruzeiro do Sul	10.153	4.044	6.108	0	1
Epitaciolândia	1.734	582	1.152	0	0
Feijó	3.185	1.551	1.574	60	0
Jordão	741	252	489	0	0
Mâncio Lima	3.484	1.326	2.158	0	0
Manoel Urbano	1.620	457	1.162	1	0
M. Thaumaturgo	1.703	698	1.005	0	0
Plácido de Castro	1.714	510	1.198	6	0
Porto Acre	1.783	652	1.131	0	0
Porto Walter	746	327	419	0	0
Rio Branco	55.140	17.968	36.373	753	46
Rodrigues Alves	606	234	372	0	0
Santa Rosa do Purus	708	377	331	0	0
Sena Madureira	7.853	2.439	5.379	33	2
Senador Guiomard	3.005	625	2.380	0	0
Tarauacá	3.878	2.864	1.014	0	0
Xapuri	2.943	1.762	1.181	0	0
TOTAL	112.073	39.996	71.172	854	51

Fonte: Laboratório Charles Mérieux; LACEN- Acre; E-SUS VE (notifica.saude.gov.br)

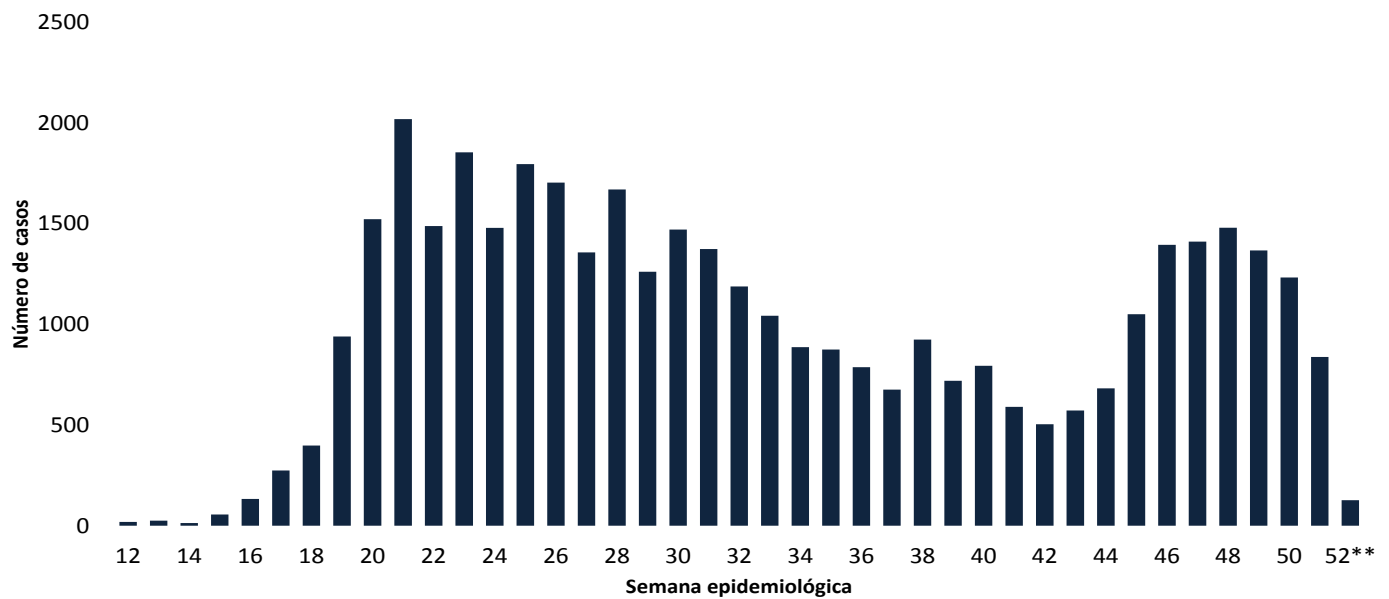
*Dados parciais sujeitos à revisão/alteração.

**Exame de avaliação laboratorial para detecção de COVID-19

De acordo com as semanas epidemiológicas (SE), os casos da COVID-19 apresentaram tendência de aumento até a SE 21, entre as semanas 22 a 30 os casos confirmados apresentaram flutuações, da SE 31 a 37 verifica-se uma tendência de redução. Entretanto, a partir da SE 38 os casos voltaram a apresentar flutuações, com tendência de

aumento a partir da SE 43 (Gráfico 1). Atualmente, o Estado do Acre tem o registro de 765 óbitos por COVID-19, que ocorreram entre os dias 06 de abril a 14 de dezembro (Gráfico 2).

GRÁFICO 1 – DISTRIBUIÇÃO DO NÚMERO DE CASOS CONFIRMADOS DA COVID-19 POR SEMANA EPIDEMIOLÓGICA, ACRE, 2020*

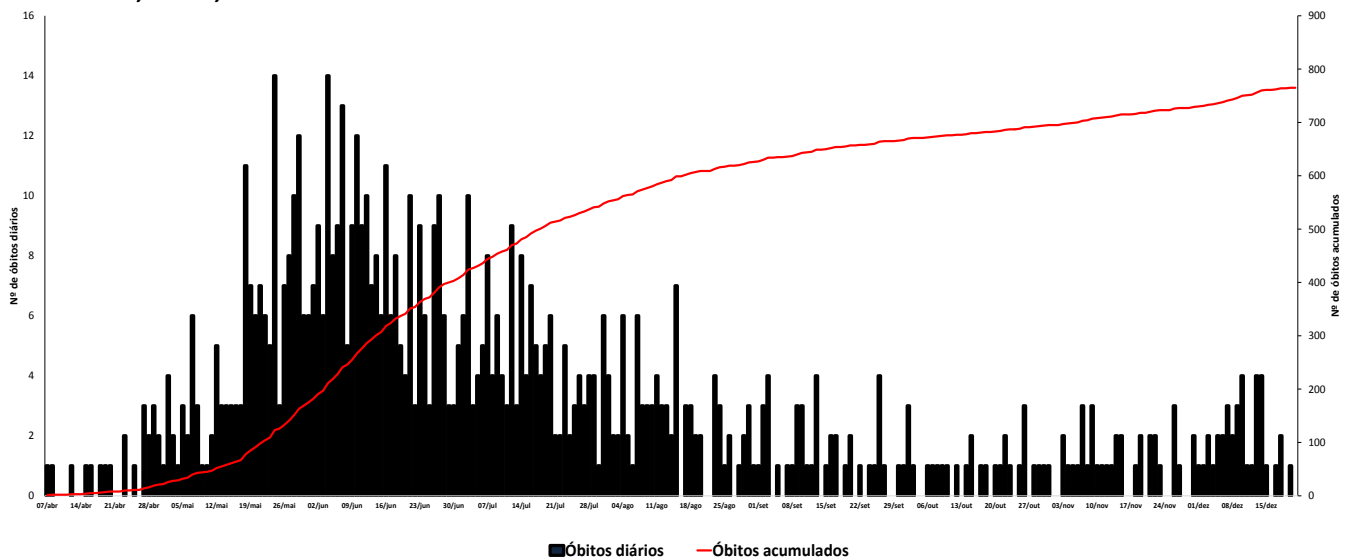


Fonte: Laboratório Charles Mérieux; LACEN- Acre; E-SUS VE (notifica.saude.gov.br)

*Dados parciais sujeitos à revisão/alteração.

**Semana Epidemiológica 52 (Dados até o dia 20/12/2020)

GRÁFICO 2 – DISTRIBUIÇÃO DO NÚMERO DE ÓBITOS DIÁRIOS E CURVA ACUMULADA POR COVID-19, CONFORME DATA DA OCORRÊNCIA, ACRE, 2020*



Fonte: Laboratório Charles Mérieux; LACEN- Acre; E-SUS VE (notifica.saude.gov.br)

*Dados parciais sujeitos à revisão/alteração

ARRECAÇÃO DE DADOS DAS ÚLTIMAS 24 HORAS

COVID-19

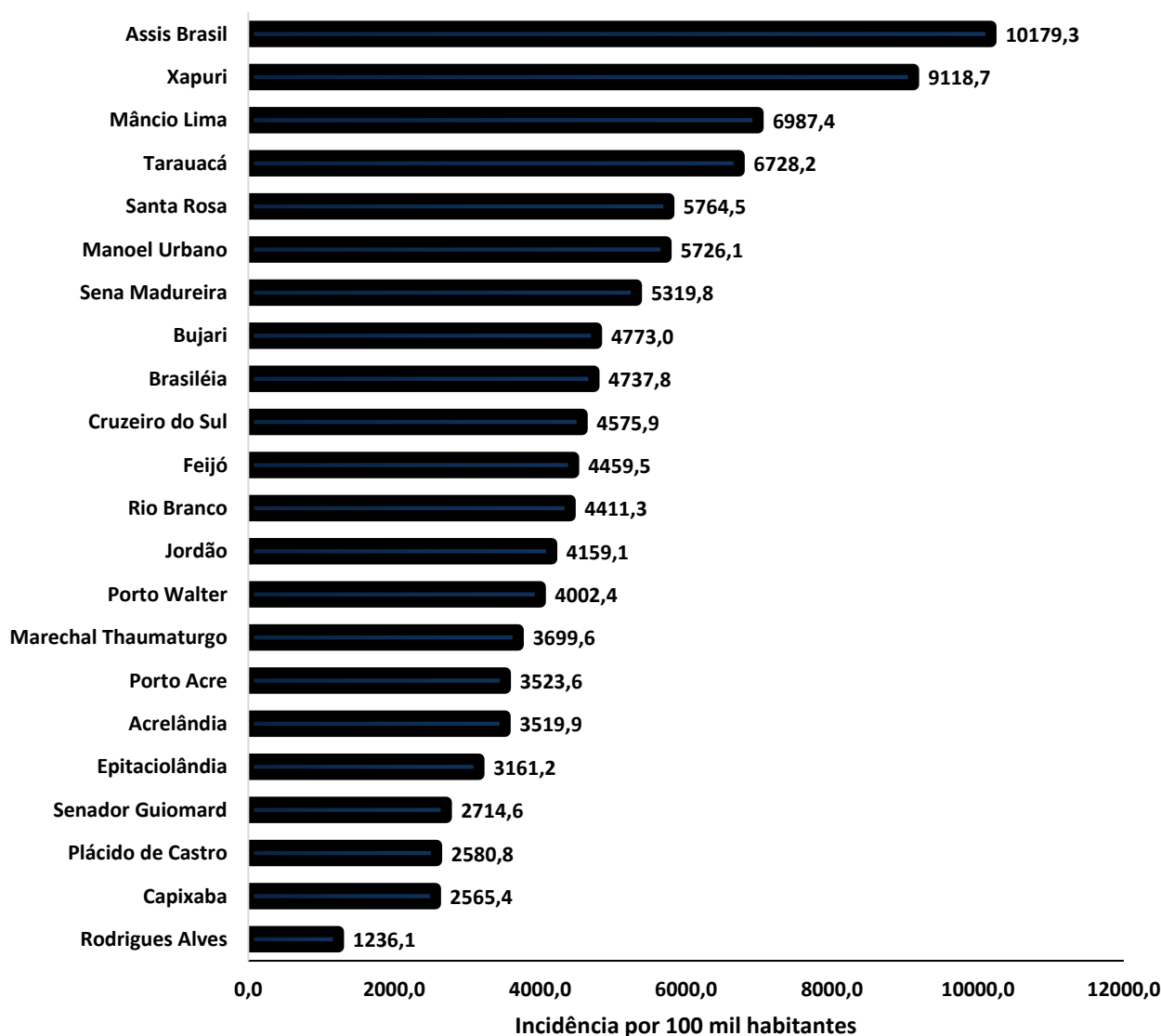
BOLETIM ACRE

SECRETARIA DE ESTADO DE
SAÚDE



A incidência da COVID-19 no Acre é de 4.574,2 casos por 100.000 habitantes, os municípios de Assis Brasil e Xapuri apresentam as maiores incidências do Estado com 10.179,3 e 9.118,7/100.000 habitantes, respectivamente (Gráfico 3).

GRÁFICO 3 - INCIDÊNCIA DA COVID-19 SEGUNDO MUNICÍPIO DE RESIDÊNCIA, ACRE, 2020**



Fonte: Laboratório Charles Mérieux; LACEN- Acre; E-SUS VE (notifica.saude.gov.br)

*Para cada 100.000 habitantes.

**Dados parciais sujeitos à revisão/alteração.

Dos casos positivos, em relação ao sexo, 18.379 (46,0%) casos são do sexo masculino e 21.617 (54,0%) do sexo feminino, quanto à faixa etária dos casos confirmados, a maior proporção encontra-se entre 30 a 39 anos em ambos os sexos (Gráfico 4).

ARRECAÇÃO DE DADOS DAS ÚLTIMAS 24 HORAS

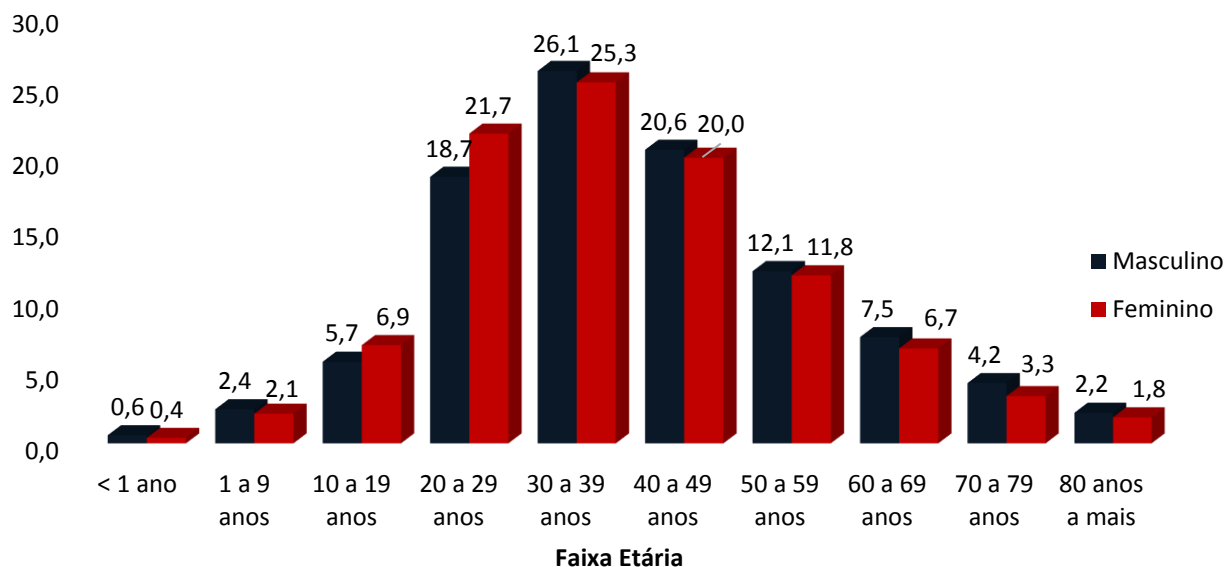
COVID-19

BOLETIM ACRE

SECRETARIA DE ESTADO DE
SAÚDE



GRÁFICO 4. DISTRIBUIÇÃO DOS CASOS CONFIRMADOS* DE COVID-19 POR SEXO E FAIXA ETÁRIA, ACRE, 2020*

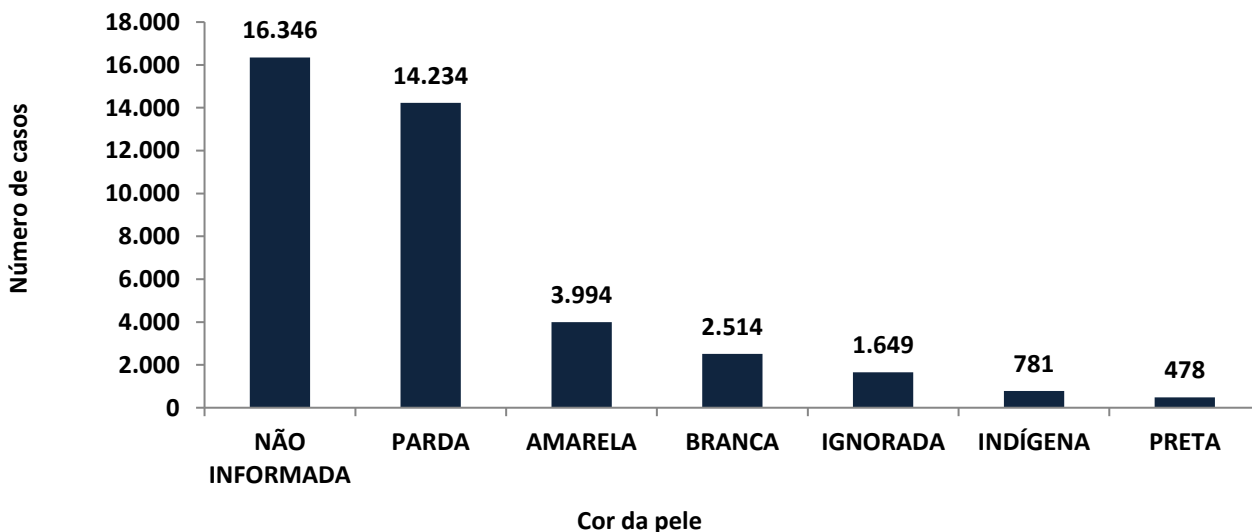


Fonte: Laboratório Charles Mérieux; LACEN- Acre; E-SUS VE (notifica.saude.gov.br)

*Dados parciais sujeitos à revisão/alteração

De acordo com a variável cor da pele, a maior proporção de casos positivos é de pessoas pardas (35,6%). Entretanto, verifica-se que 45,0% dos casos confirmados não possuem o registro desta informação (Gráfico 5).

GRÁFICO 5. DISTRIBUIÇÃO DOS CASOS CONFIRMADOS* DE COVID-19 POR COR DA PELE, ACRE, 2020*



Fonte: Laboratório Charles Mérieux; LACEN- Acre; E-SUS VE (notifica.saude.gov.br)

*Dados parciais sujeitos à revisão/alteração

COVID-19

BOLETIM ACRE

A partir do dia 09 de abril de 2020, o Departamento de Vigilância em Saúde do Estado do Acre considera que os municípios que apresentam casos confirmados da COVID-19 encontram-se na fase de transmissão comunitária ou sustentada, pois não é possível mais estabelecer vínculo epidemiológico entre os casos. A maior parte dos casos positivos estão evoluindo sem complicações, não necessitando de internação, apenas com indicação de isolamento domiciliar por 14 dias para tratamento e recuperação. Até o momento, 33.012 receberam alta, por já ter cumprido os 14 dias e não estarem apresentando mais os sintomas da doença. Entretanto, 765 óbitos foram registrados no Estado, o município de Rio Branco apresentou o maior número, 480 óbitos. O Acre apresenta um coeficiente de mortalidade (óbitos por 100 mil habitantes) de 87,5 e de letalidade de 1,9%, sendo que o maior coeficiente de mortalidade verifica-se no município de Assis Brasil (121,3/100.000 habitantes) e de letalidade em Rodrigues Alves (3,0%) – Tabela 2.

TABELA 2. DISTRIBUIÇÃO DOS CASOS CONFIRMADOS SEGUNDO A EVOLUÇÃO, ACRE, 2020*

Municípios	Nº de testes realizados	Casos confirmados	Altas	Óbitos	Letalidade** (%)	Mortalidade*** (100.000 hab)
Acrelândia	2.130	537	489	12	2,2	78,7
Assis Brasil	1.592	755	744	9	1,2	121,3
Brasileia	3.936	1.245	1.186	20	1,6	76,1
Bujari	2.523	490	442	8	1,6	77,9
Capixaba	896	301	252	8	2,7	68,2
Cruzeiro do Sul	10.153	4.044	3.657	70	1,7	79,2
Epitaciolândia	1.734	582	535	16	2,7	86,9
Feijó	3.185	1.551	1.337	25	1,6	71,9
Jordão	741	252	251	1	0,4	16,5
Mâncio Lima	3.484	1.326	1.303	15	1,1	79,0
Manoel Urbano	1.620	457	449	3	0,7	37,6
M. Thaumaturgo	1.703	698	668	6	0,9	31,8
Plácido de Castro	1.714	510	448	8	1,6	40,5
Porto Acre	1.783	652	540	16	2,5	86,5
Porto Walter	746	327	320	2	0,6	24,5
Rio Branco	55.140	17.968	12.483	480	2,7	117,8
Rodrigues Alves	606	234	225	7	3,0	37,0
Santa Rosa do Purus	708	377	375	2	0,5	30,6
Sena Madureira	7.853	2.439	2.229	15	0,6	32,7
Senador Guiomard	3.005	625	550	15	2,4	65,1
Tarauacá	3.878	2.864	2.847	14	0,5	32,9
Xapuri	2.943	1.762	1.682	13	0,7	67,3
TOTAL	112.073	39.996	33.012	765	1,9	87,5

Fonte: Laboratório Charles Mérieux; LACEN- Acre; E-SUS VE (notifica.saude.gov.br)

* Dados parciais sujeitos à revisão/alteração

** Proporção de óbitos entre os casos confirmados

*** Óbitos por 100 mil habitantes

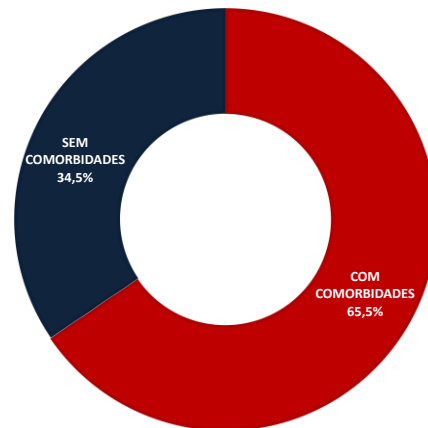
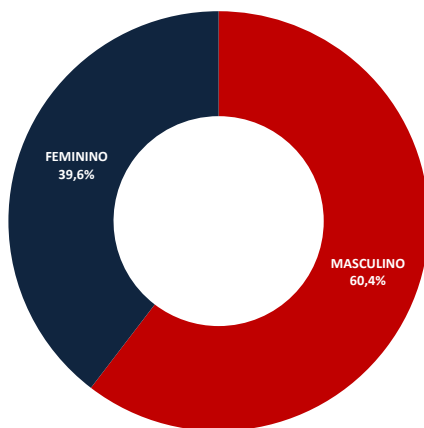
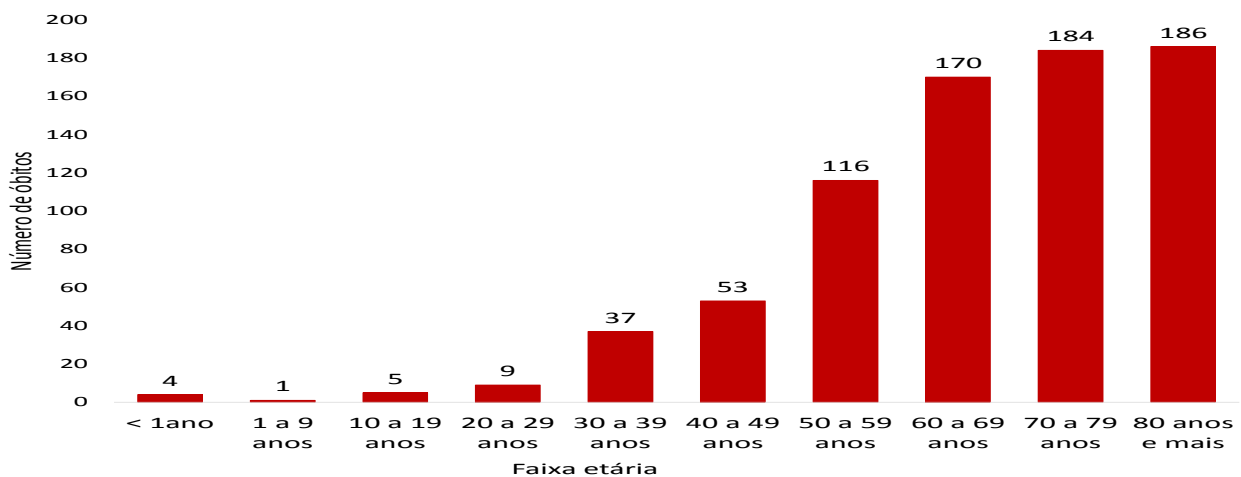
COVID-19

BOLETIM ACRE

Em relação aos óbitos pode-se observar que 70,6% (540 casos) ocorreram em pessoas acima de 60 anos. De acordo com o sexo, 462 (60,4%) óbitos ocorreram no sexo masculino e 303 (39,6%) no sexo feminino. Dentre os 765 óbitos, 501 (65,5%) deles tinham alguma comorbidade, porém verifica-se que 264 (34,5%) das pessoas que evoluíram para o óbito não tinham histórico de comorbidades (Gráfico 6).

Observação: Os óbitos lançados no boletim diário, somente são contabilizados após a liberação do resultado laboratorial. Os 7 óbitos lançados no boletim de hoje são de datas anteriores, pois aguardavam resultado laboratorial e/ou investigação epidemiológica.

GRÁFICO 6. DISTRIBUIÇÃO DOS ÓBITOS POR COVID-19 SEGUNDO FAIXA ETÁRIA, SEXO E COMORBIDADES, ACRE, 2020*



COVID-19

BOLETIM ACRE

SECRETARIA DE ESTADO DE
SAÚDE

De acordo com a faixa etária, observa-se uma relação direta entre a idade e os óbitos, quanto maior a idade, maior também a letalidade da doença (Tabela 3).

TABELA 3. CASOS CONFIRMADOS DA COVID-19, ÓBITOS ABSOLUTOS E ÓBITOS POR 1.000 CASOS NO ACRE, CONFORME A FAIXA ETÁRIA.

Faixa etária	Nº de casos positivos	Nº de óbitos	Óbitos por 1.000 casos
< 1ano	190	4	21,1
1 a 9 anos	893	1	1,1
10 a 19 anos	2.548	5	2,0
20 a 29 anos	8.124	9	1,1
30 a 39 anos	10.256	37	3,6
40 a 49 anos	8.108	53	6,5
50 a 59 anos	4.772	116	24,3
60 a 69 anos	2.815	170	60,4
70 a 79 anos	1.498	184	122,8
80 anos e mais	792	186	234,8
TOTAL	39.996	765	19,1

Fonte: Laboratório Charles Mérieux; LACEN- Acre; E-SUS VE (notifica.saude.gov.br)

*Dados parciais sujeitos à revisão/alteração

NOTIFICAÇÃO DE CASOS SUSPEITOS

A notificação de casos suspeitos, quando da concordância com os critérios recomendados pelo Ministério da Saúde, deve ser realizada às autoridades epidemiológicas, como: CIEVS Estadual e Secretaria Municipal de Saúde e preencher a ficha de notificação disponível no site: <http://notifica.saude.gov.br>.

PAINEL DE VISUALIZAÇÃO COVID-19 ACRE

✓ Link para visualização: <https://covid19.ac.gov.br>

EQUIPE RESPONSÁVEL PELA ELABORAÇÃO DO BOLETIM

Antônia Zacarias Campêlo
Renata Sonaira Cordeiro Meireles
Elizabeth Pimentel Ferreira
Helena Albuquerque Catão Feitoza
Marcos Venicius Malveira de Lima

ARRECAÇÃO DE DADOS DAS ÚLTIMAS 24 HORAS

COVID-19

BOLETIM ACRE

SECRETARIA DE ESTADO DE
SAÚDE



Anexo 1 – DISTRIBUIÇÃO DE CASOS DA COVID-19** SEGUNDO MUNICÍPIO DE RESIDÊNCIA E CONFORME O TIPO DE EXAME, ACRE, 2020*

MUNICÍPIOS	CASOS NOTIFICADOS						CASOS CONFIRMADOS						CASOS DESCARTADOS					EM ANÁLISE		
	PCR MERIEUX	PCR LACEN	TR	SOROLOGIA	CE	Total	PCR MERIEUX	PCR LACEN	TR	SOROLOGIA	CE	Total	PCR MERIEUX	PCR LACEN	TR	SOROLOGIA	Total	PCR MERIEUX	PCR LACEN	Total
Acrelândia	94	655	1.376	5	0	2.130	34	241	262	0	0	537	60	414	1.114	5	1.593	0	0	0
Assis Brasil	11	322	1.259	0	0	1.592	5	132	618	0	0	755	6	190	641	0	837	0	0	0
Brasileia	88	1.827	2.014	7	0	3.936	18	795	429	3	0	1.245	70	1.032	1.585	4	2.691	0	0	0
Bujari	262	35	2.225	1	0	2.523	99	5	386	0	0	490	163	30	1.839	1	2.033	0	0	0
Capixaba	423	34	436	3	0	896	179	11	111	0	0	301	243	21	325	3	592	1	2	3
Cruzeiro do Sul	855	511	8.191	596	0	10.153	309	123	3.366	246	0	4.044	546	387	4.825	350	6.108	0	1	1
Epitaciolândia	54	858	821	1	0	1.734	45	384	152	1	0	582	9	474	669	0	1.152	0	0	0
Feijó	1.790	43	1.350	2	0	3.185	831	2	716	2	0	1.551	899	41	634	0	1.574	60	0	60
Jordão	0	8	733	0	0	741	0	0	252	0	0	252	0	8	481	0	489	0	0	0
Mâncio Lima	37	53	3.249	145	0	3.484	33	7	1.250	36	0	1.326	4	46	1.999	109	2.158	0	0	0
Manoel Urbano	19	16	1.584	1	0	1.620	6	5	446	0	0	457	12	11	1.138	1	1.162	1	0	1
M. Thaumaturgo	7	44	1.652	0	0	1.703	6	7	685	0	0	698	1	37	967	0	1.005	0	0	0
Plácido de Castro	1.071	35	606	2	0	1.714	373	8	128	1	0	510	692	27	478	1	1.198	6	0	6
Porto Acre	702	278	801	2	0	1.783	313	87	252	0	0	652	389	191	549	2	1.131	0	0	0
Porto Walter	3	9	663	71	0	746	2	1	293	31	0	327	1	8	370	40	419	0	0	0
Rio Branco	34.675	2.453	17.790	199	23	55.140	13.766	464	3.614	101	23	17.968	20.156	1.943	14.176	98	36.373	753	46	799
Rodrigues Alves	15	10	575	6	0	606	13	0	218	3	0	234	2	10	357	3	372	0	0	0
Santa Rosa	29	3	676	0	0	708	14	0	363	0	0	377	15	3	313	0	331	0	0	0
Sena Madureira	970	44	6.807	32	0	7.853	303	4	2.115	17	0	2.439	634	38	4.692	15	5.379	33	2	35
Senador Guiomard	194	715	2.023	72	1	3.005	139	285	195	5	1	625	55	430	1.828	67	2.380	0	0	0
Tarauacá	183	46	3.648	1	0	3.878	102	0	2.762	0	0	2.864	81	46	886	1	1.014	0	0	0
Xapuri	47	950	1.945	0	1	2.943	22	241	1.498	0	1	1.762	25	709	447	0	1.181	0	0	0
TOTAL	41.529	8.949	60.424	1.146	25	112.073	16.612	2.802	20.111	446	25	39.996	24.063	6.096	40.313	700	71.172	854	51	905

Fonte: Laboratório Charles Mérieux; LACEN- Acre; E-SUS VE (notifica.saude.gov.br).

*Dados parciais sujeitos à revisão/alteração.

**Exame de avaliação laboratorial para detecção de COVID-19