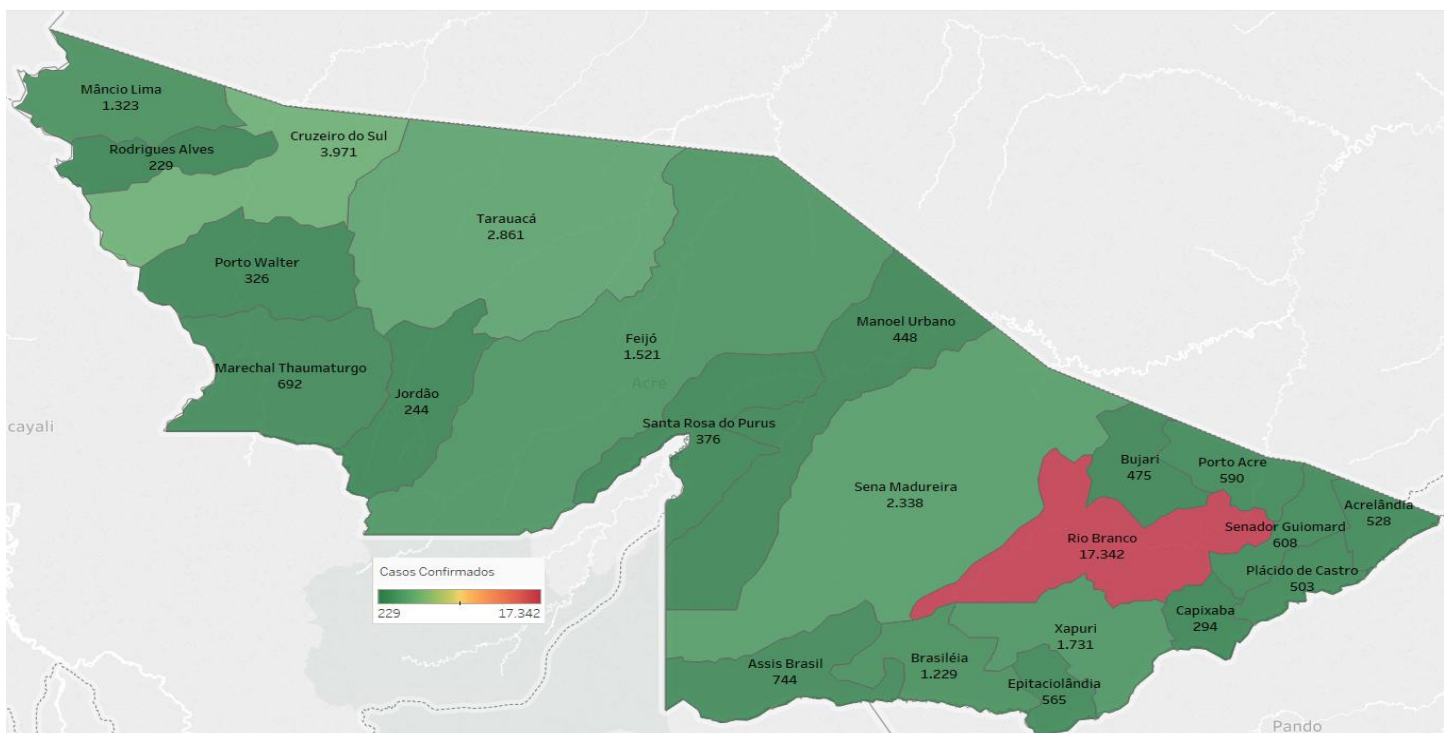


Quarta-feira, 16 de dezembro de 2020

SITUAÇÃO ATUAL DOS CASOS CONFIRMADOS DA COVID-19 NO ESTADO DO ACRE



DISTRIBUIÇÃO DOS CASOS CONFIRMADOS POR MUNICÍPIO DE RESIDÊNCIA



ARRECAÇÃO DE DADOS DAS ÚLTIMAS 24 HORAS

COVID-19

BOLETIM ACRE

SECRETARIA DE ESTADO DE
SAÚDE



As notificações no Estado do Acre começaram a ocorrer a partir do dia 02/03/2020, seguindo até o dia 15/03/20 em média com 2 notificações diárias, após a confirmação dos primeiros casos, no dia 17 de março, as notificações aumentaram de forma significativa. No Estado até o momento são 107.944 casos notificados, tendo sido 68.590 (63,5%) casos descartados, 38.938 (36,1%) confirmados e 416 (0,4%) em análise por PCR (Tabela 1). O Estado do Acre apresentou um aumento de 226 casos confirmados, sendo 176 casos novos na fase clínica da doença (RT-PCR) e 50 casos com imunidade para o SARS CoV2 (TR), caracterizando contato anterior com o vírus, não sendo possível determinar o período de contágio. Esse valor é adicionado ao número total de casos confirmados da doença.

TABELA 1 – DISTRIBUIÇÃO DE CASOS DA COVID-19SEGUNDO MUNICÍPIO DE RESIDÊNCIA, ACRE, 2020***

Municípios	Casos notificados	Casos confirmados	Casos descartados	Em análise	
				Merieux	Lacen
Acrelândia	2.069	528	1.541	0	0
Assis Brasil	1.571	744	827	0	0
Brasileia	3.797	1.229	2.568	0	0
Bujari	2.466	475	1.991	0	0
Capixaba	881	294	585	0	2
Cruzeiro do Sul	9.960	3.971	5.987	0	2
Epitaciolândia	1.610	565	1.045	0	0
Feijó	3.089	1.521	1.561	7	0
Jordão	707	244	463	0	0
Mâncio Lima	3.475	1.323	2.152	0	0
Manoel Urbano	1.600	448	1.152	0	0
M. Thaumaturgo	1.684	692	992	0	0
Plácido de Castro	1.690	503	1.186	1	0
Porto Acre	1.596	590	987	0	19
Porto Walter	745	326	419	0	0
Rio Branco	52.481	17.342	34.762	330	47
Rodrigues Alves	593	229	364	0	0
Santa Rosa do Purus	699	376	323	0	0
Sena Madureira	7.557	2.338	5.213	6	0
Senador Guiomard	2.938	608	2.329	0	1
Tarauacá	3.870	2.861	1.008	0	1
Xapuri	2.866	1.731	1.135	0	0
TOTAL	107.944	38.938	68.590	344	72

Fonte: Laboratório Charles Mérieux; LACEN- Acre; E-SUS VE (notifica.saude.gov.br)

*Dados parciais sujeitos à revisão/alteração.

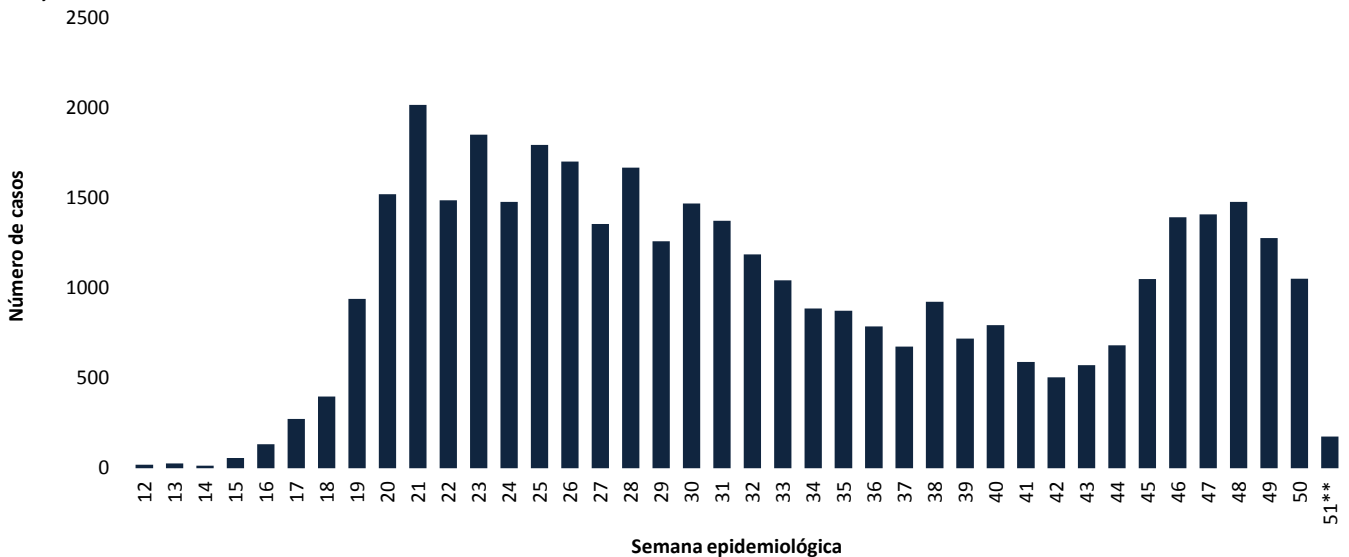
**Exame de avaliação laboratorial para detecção de COVID-19

COVID-19

BOLETIM ACRE

De acordo com as semanas epidemiológicas (SE), os casos da COVID-19 apresentaram tendência de aumento até a SE 21, entre as semanas 22 a 30 os casos confirmados apresentaram flutuações, da SE 31 a 37 verifica-se uma tendência de redução. Entretanto, a partir da SE 38 os casos voltaram a apresentar flutuações, com tendência de aumento a partir da SE 43 (Gráfico 1). Atualmente, o Estado do Acre tem o registro de 756 óbitos por COVID-19, que ocorreram entre os dias 06 de abril a 14 de dezembro (Gráfico 2).

GRÁFICO 1 – DISTRIBUIÇÃO DO NÚMERO DE CASOS CONFIRMADOS DA COVID-19 POR SEMANA EPIDEMIOLÓGICA, ACRE, 2020*

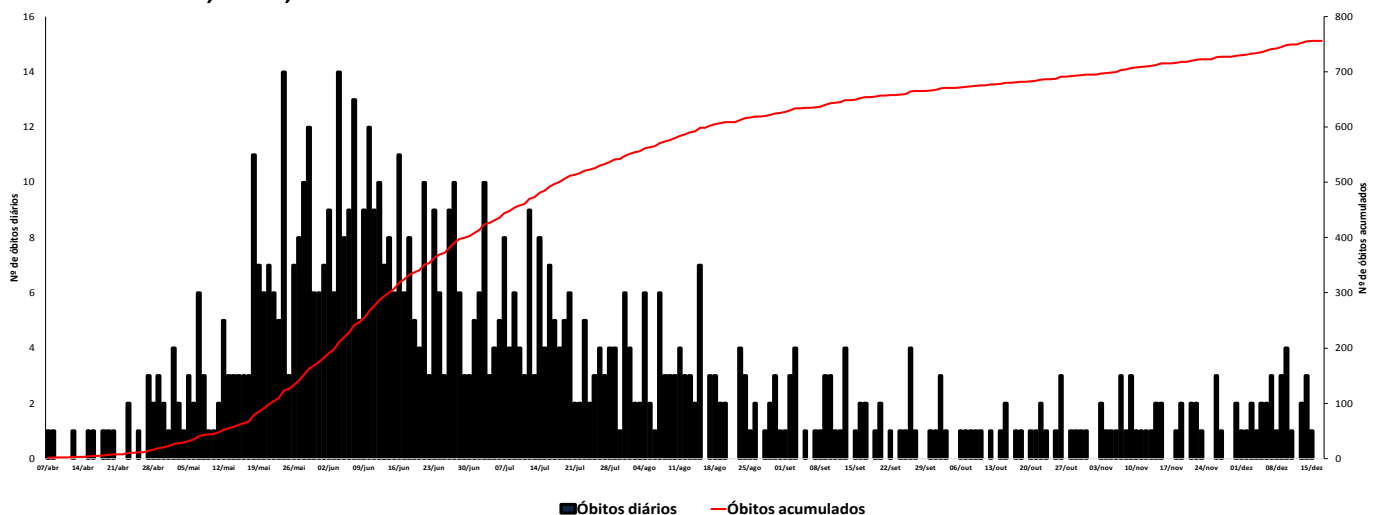


Fonte: Laboratório Charles Mérieux; LACEN- Acre; E-SUS VE (notifica.saude.gov.br)

*Dados parciais sujeitos à revisão/alteração.

**Semana Epidemiológica 51 (Dados até o dia 16/12/2020)

GRÁFICO 2 – DISTRIBUIÇÃO DO NÚMERO DE ÓBITOS DIÁRIOS E CURVA ACUMULADA POR COVID-19, CONFORME DATA DA OCORRÊNCIA, ACRE, 2020*



Fonte: Laboratório Charles Mérieux; LACEN- Acre; E-SUS VE (notifica.saude.gov.br)

*Dados parciais sujeitos à revisão/alteração

ARRECAÇÃO DE DADOS DAS ÚLTIMAS 24 HORAS

COVID-19

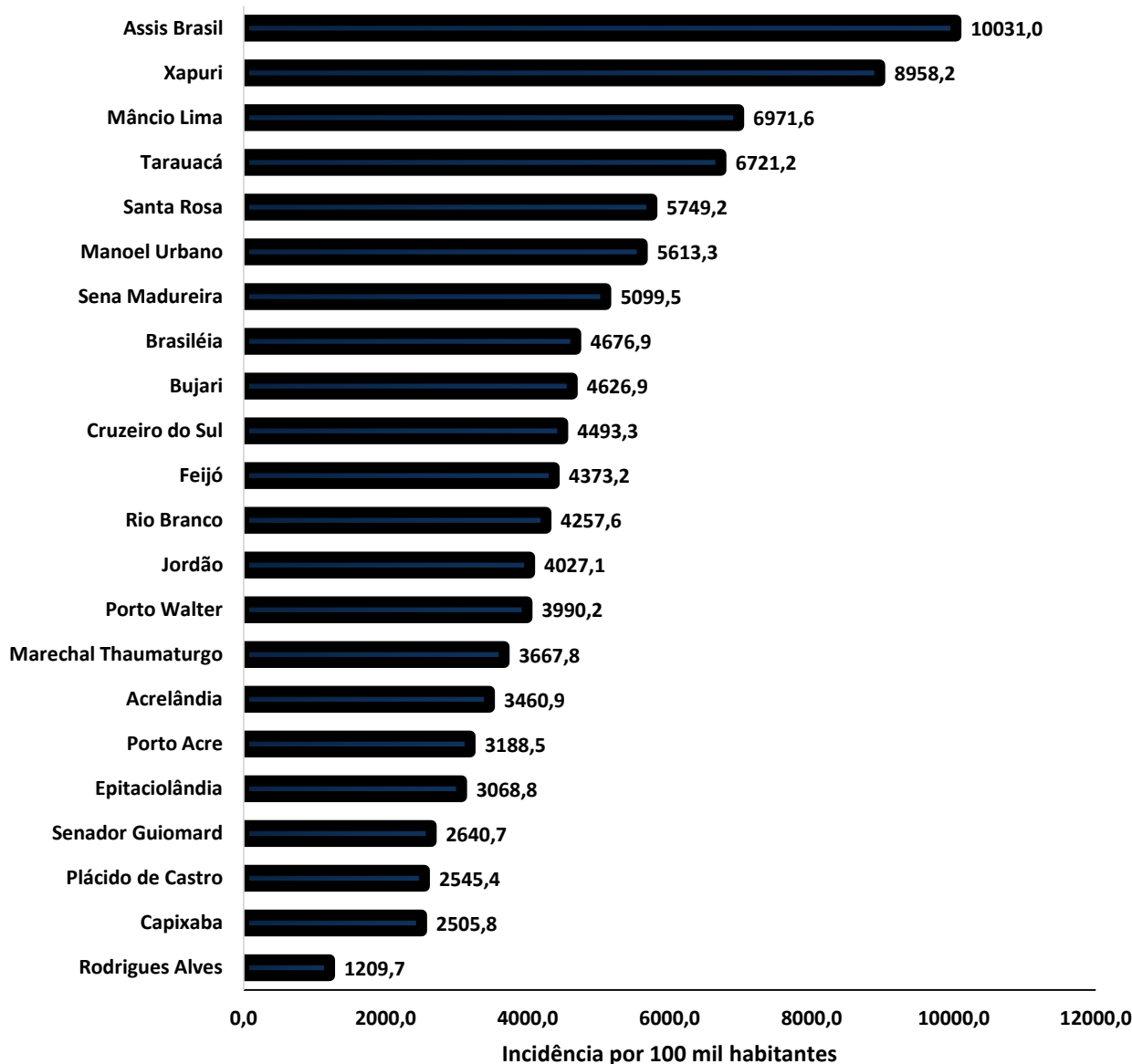
BOLETIM ACRE

SECRETARIA DE ESTADO DE
SAÚDE



A incidência da COVID-19 no Acre é de 4.453,2 casos por 100.000 habitantes, os municípios de Assis Brasil e Xapuri apresentam as maiores incidências do Estado com 10.031,0 e 8.958,2/100.000 habitantes, respectivamente (Gráfico 3).

GRÁFICO 3 - INCIDÊNCIA DA COVID-19 SEGUNDO MUNICÍPIO DE RESIDÊNCIA, ACRE, 2020**



Fonte: Laboratório Charles Mérieux; LACEN- Acre; E-SUS VE (notifica.saude.gov.br)

*Para cada 100.000 habitantes.

**Dados parciais sujeitos à revisão/alteração.

Dos casos positivos, em relação ao sexo, 17.921 (46,0%) casos são do sexo masculino e 21.017 (54,0%) do sexo feminino, quanto à faixa etária dos casos confirmados, a maior proporção encontra-se entre 30 a 39 anos em ambos os sexos (Gráfico 4).

ARRECAÇÃO DE DADOS DAS ÚLTIMAS 24 HORAS

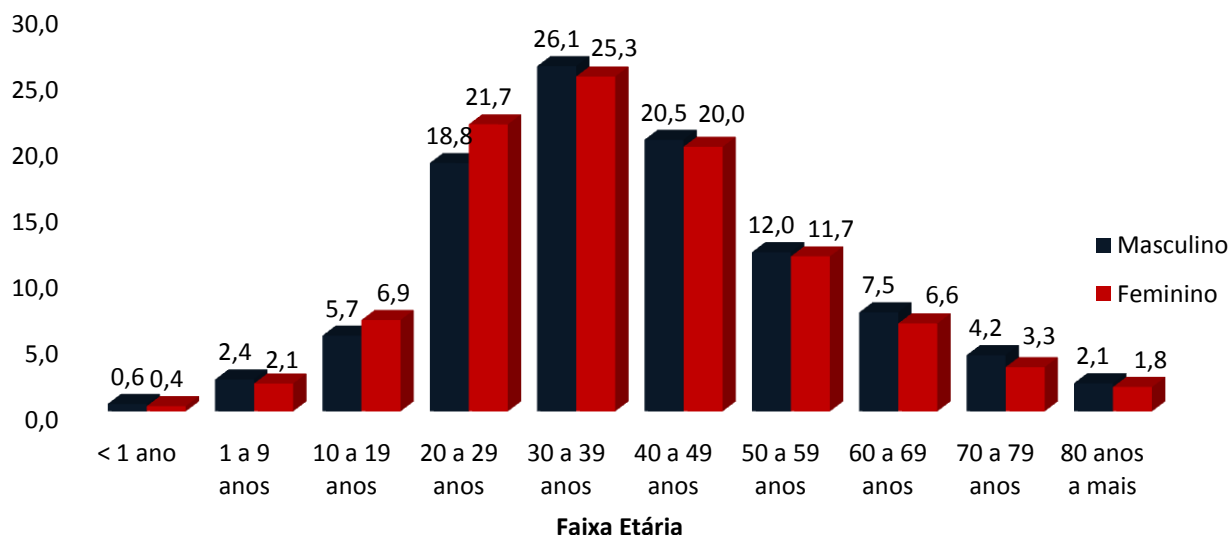
COVID-19

BOLETIM ACRE

SECRETARIA DE ESTADO DE
SAÚDE



GRÁFICO 4. DISTRIBUIÇÃO DOS CASOS CONFIRMADOS* DE COVID-19 POR SEXO E FAIXA ETÁRIA, ACRE, 2020*

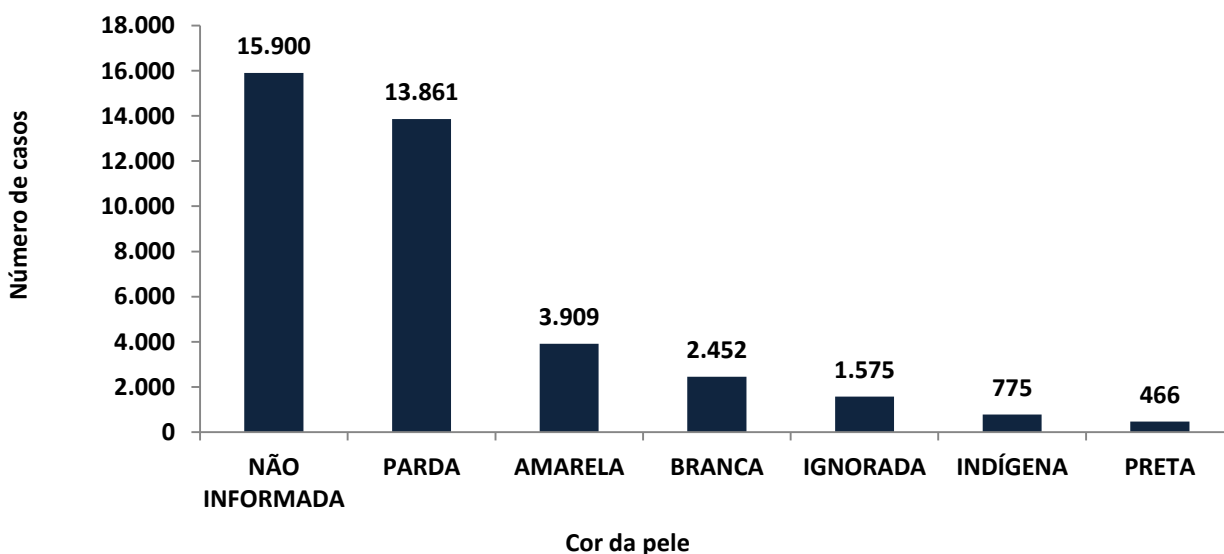


Fonte: Laboratório Charles Mérieux; LACEN- Acre; E-SUS VE (notifica.saude.gov.br)

*Dados parciais sujeitos à revisão/alteração

De acordo com a variável cor da pele, a maior proporção de casos positivos é de pessoas pardas (35,6%). Entretanto, verifica-se que 44,9% dos casos confirmados não possuem o registro desta informação (Gráfico 5).

GRÁFICO 5. DISTRIBUIÇÃO DOS CASOS CONFIRMADOS* DE COVID-19 POR COR DA PELE, ACRE, 2020*



Fonte: Laboratório Charles Mérieux; LACEN- Acre; E-SUS VE (notifica.saude.gov.br)

*Dados parciais sujeitos à revisão/alteração

COVID-19

BOLETIM ACRE

A partir do dia 09 de abril de 2020, o Departamento de Vigilância em Saúde do Estado do Acre considera que os municípios que apresentam casos confirmados da COVID-19 encontram-se na fase de transmissão comunitária ou sustentada, pois não é possível mais estabelecer vínculo epidemiológico entre os casos. A maior parte dos casos positivos estão evoluindo sem complicações, não necessitando de internação, apenas com indicação de isolamento domiciliar por 14 dias para tratamento e recuperação. Até o momento, 32.779 receberam alta, por já ter cumprido os 14 dias e não estarem apresentando mais os sintomas da doença. Entretanto, 756 óbitos foram registrados no Estado, o município de Rio Branco apresentou o maior número, 475 óbitos. O Acre apresenta um coeficiente de mortalidade (óbitos por 100 mil habitantes) de 86,5 e de letalidade de 1,9%, sendo que o maior coeficiente de mortalidade verifica-se no município de Assis Brasil (121,3/100.000 habitantes) e de letalidade em Rodrigues Alves (3,1%) – Tabela 2.

TABELA 2. DISTRIBUIÇÃO DOS CASOS CONFIRMADOS SEGUNDO A EVOLUÇÃO, ACRE, 2020*

Municípios	Nº de testes realizados	Casos confirmados	Altas	Óbitos	Letalidade** (%)	Mortalidade*** (100.000 hab)
Acrelândia	2.069	528	487	11	2,1	72,1
Assis Brasil	1.571	744	733	9	1,2	121,3
Brasileia	3.797	1.229	1.186	20	1,6	76,1
Bujari	2.466	475	430	8	1,7	77,9
Capixaba	881	294	252	8	2,7	68,2
Cruzeiro do Sul	9.960	3.971	3.656	69	1,7	78,1
Epitaciolândia	1.610	565	527	16	2,8	86,9
Feijó	3.089	1.521	1.333	25	1,6	71,9
Jordão	707	244	243	1	0,4	16,5
Mâncio Lima	3.475	1.323	1.301	15	1,1	79,0
Manoel Urbano	1.600	448	443	3	0,7	37,6
M. Thaumaturgo	1.684	692	666	6	0,9	31,8
Plácido de Castro	1.690	503	446	8	1,6	40,5
Porto Acre	1.596	590	536	16	2,7	86,5
Porto Walter	745	326	320	2	0,6	24,5
Rio Branco	52.481	17.342	12.420	475	2,7	116,6
Rodrigues Alves	593	229	221	7	3,1	37,0
Santa Rosa do Purus	699	376	374	2	0,5	30,6
Sena Madureira	7.557	2.338	2.151	14	0,6	30,5
Senador Guiomard	2.938	608	550	14	2,3	60,8
Tarauacá	3.870	2.861	2.845	14	0,5	32,9
Xapuri	2.866	1.731	1.659	13	0,8	67,3
TOTAL	107.944	38.938	32.779	756	1,9	86,5

Fonte: Laboratório Charles Mérieux; LACEN- Acre; E-SUS VE (notificaca.saude.gov.br)

* Dados parciais sujeitos à revisão/alteração

** Proporção de óbitos entre os casos confirmados

*** Óbitos por 100 mil habitantes

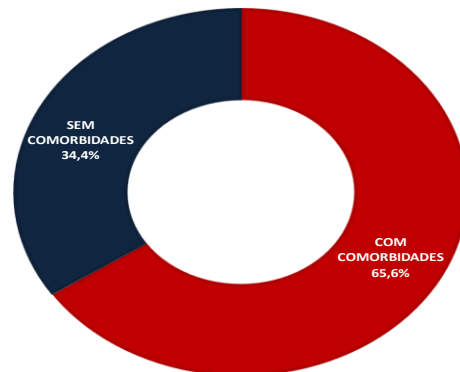
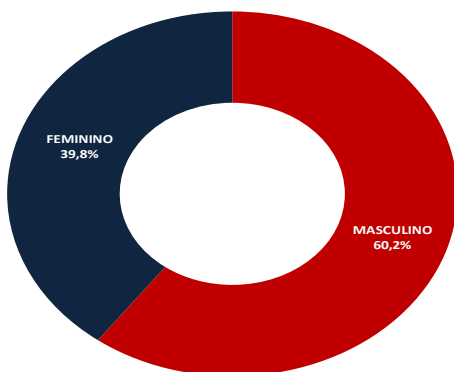
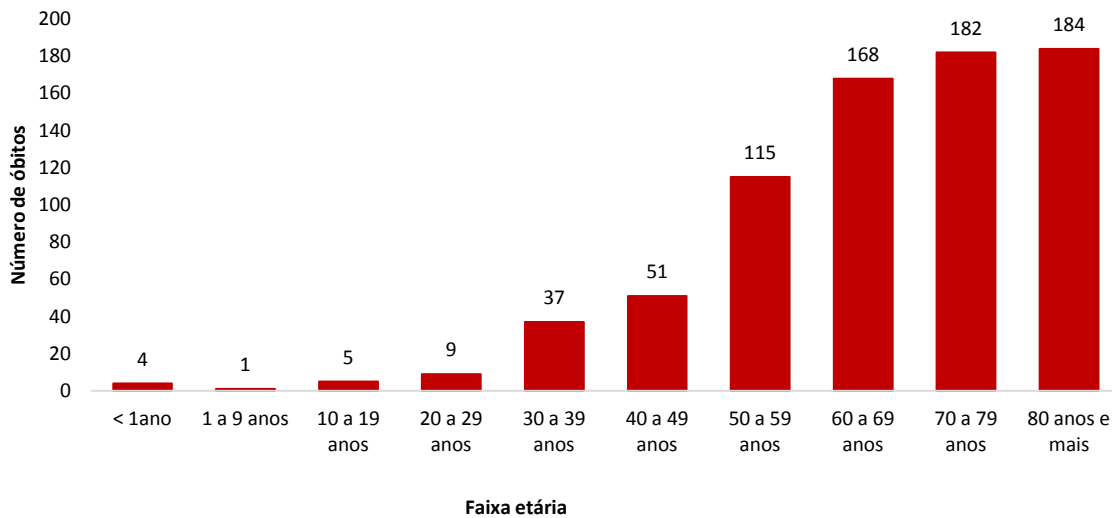
COVID-19

BOLETIM ACRE

Em relação aos óbitos pode-se observar que 70,6% (534 casos) ocorreram em pessoas acima de 60 anos. De acordo com o sexo, 455 (60,2%) óbitos ocorreram no sexo masculino e 301 (39,8%) no sexo feminino. Dentre os 756 óbitos, 496 (65,6%) deles tinham alguma comorbidade, porém verifica-se que 260 (34,4%) das pessoas que evoluíram para o óbito não tinham histórico de comorbidades (Gráfico 6).

Observação: Os óbitos lançados no boletim diário, somente são contabilizados após a liberação do resultado laboratorial. O óbito lançado no boletim de hoje é de data anterior, pois aguardava resultado laboratorial e/ou investigação epidemiológica.

GRÁFICO 6. DISTRIBUIÇÃO DOS ÓBITOS POR COVID-19 SEGUNDO FAIXA ETÁRIA, SEXO E COMORBIDADES, ACRE, 2020*



COVID-19

BOLETIM ACRE

SECRETARIA DE ESTADO DE
SAÚDE

De acordo com a faixa etária, observa-se uma relação direta entre a idade e os óbitos, quanto maior a idade, maior também a letalidade da doença (Tabela 3).

TABELA 3. CASOS CONFIRMADOS DA COVID-19, ÓBITOS ABSOLUTOS E ÓBITOS POR 1.000 CASOS NO ACRE, CONFORME A FAIXA ETÁRIA.

Faixa etária	Nº de casos positivos	Nº de óbitos	Óbitos por 1.000 casos
< 1ano	184	4	21,7
1 a 9 anos	874	1	1,1
10 a 19 anos	2.478	5	2,0
20 a 29 anos	7.927	9	1,1
30 a 39 anos	10.000	37	3,7
40 a 49 anos	7.886	51	6,5
50 a 59 anos	4.619	115	24,9
60 a 69 anos	2.738	168	61,4
70 a 79 anos	1.464	182	124,3
80 anos e mais	768	184	239,6
TOTAL	38.938	756	19,4

Fonte: Laboratório Charles Mérieux; LACEN- Acre; E-SUS VE (notifica.saude.gov.br)

*Dados parciais sujeitos à revisão/alteração

NOTIFICAÇÃO DE CASOS SUSPEITOS

A notificação de casos suspeitos, quando da concordância com os critérios recomendados pelo Ministério da Saúde, deve ser realizada às autoridades epidemiológicas, como: CIEVS Estadual e Secretaria Municipal de Saúde e preencher a ficha de notificação disponível no site: <http://notifica.saude.gov.br>.

PAINEL DE VISUALIZAÇÃO COVID-19 ACRE

✓ Link para visualização: <https://covid19.ac.gov.br>

EQUIPE RESPONSÁVEL PELA ELABORAÇÃO DO BOLETIM

Antônia Zacarias Campêlo
Renata Sonaira Cordeiro Meireles
Elizabeth Pimentel Ferreira
Helena Albuquerque Catão Feitoza
Marcos Venicius Malveira de Lima

ARRECAÇÃO DE DADOS DAS ÚLTIMAS 24 HORAS

COVID-19

BOLETIM ACRE

SECRETARIA DE ESTADO DE
SAÚDE



Anexo 1 – DISTRIBUIÇÃO DE CASOS DA COVID-19** SEGUNDO MUNICÍPIO DE RESIDÊNCIA E CONFORME O TIPO DE EXAME, ACRE, 2020*

MUNICÍPIOS	CASOS NOTIFICADOS						CASOS CONFIRMADOS						CASOS DESCARTADOS					EM ANÁLISE		
	PCR MERIEUX	PCR LACEN	TR	SOROLOGIA	CE	Total	PCR MERIEUX	PCR LACEN	TR	SOROLOGIA	CE	Total	PCR MERIEUX	PCR LACEN	TR	SOROLOGIA	Total	PCR MERIEUX	PCR LACEN	Total
Acrelândia	94	613	1.357	5	0	2.069	34	234	260	0	0	528	60	379	1.097	5	1.541	0	0	0
Assis Brasil	11	316	1.244	0	0	1.571	5	132	607	0	0	744	6	184	637	0	827	0	0	0
Brasileia	88	1.711	1.991	7	0	3.797	18	779	429	3	0	1.229	70	932	1.562	4	2.568	0	0	0
Bujari	262	13	2.190	1	0	2.466	99	2	374	0	0	475	163	11	1.816	1	1.991	0	0	0
Capixaba	416	26	436	3	0	881	176	7	111	0	0	294	240	17	325	3	585	0	2	2
Cruzeiro do Sul	855	408	8.101	596	0	9.960	309	81	3.335	246	0	3.971	546	325	4.766	350	5.987	0	2	2
Epitaciolândia	54	816	739	1	0	1.610	45	375	144	1	0	565	9	441	595	0	1.045	0	0	0
Feijó	1.710	35	1.342	2	0	3.089	808	2	709	2	0	1.521	895	33	633	0	1.561	7	0	7
Jordão	0	7	700	0	0	707	0	0	244	0	0	244	0	7	456	0	463	0	0	0
Mâncio Lima	37	47	3.246	145	0	3.475	33	6	1.248	36	0	1.323	4	41	1.998	109	2.152	0	0	0
Manoel Urbano	17	13	1.569	1	0	1.600	6	4	438	0	0	448	11	9	1.131	1	1.152	0	0	0
M. Thaumaturgo	7	39	1.638	0	0	1.684	6	5	681	0	0	692	1	34	957	0	992	0	0	0
Plácido de Castro	1.054	30	604	2	0	1.690	366	8	128	1	0	503	687	22	476	1	1.186	1	0	1
Porto Acre	699	139	756	2	0	1.596	310	34	246	0	0	590	389	86	510	2	987	0	19	19
Porto Walter	3	9	662	71	0	745	2	1	292	31	0	326	1	8	370	40	419	0	0	0
Rio Branco	33.355	1.721	17.183	199	23	52.481	13.361	314	3.543	101	23	17.342	19.664	1.360	13.640	98	34.762	330	47	377
Rodrigues Alves	15	10	562	6	0	593	13	0	213	3	0	229	2	10	349	3	364	0	0	0
Santa Rosa	29	1	669	0	0	699	14	0	362	0	0	376	15	1	307	0	323	0	0	0
Sena Madureira	930	27	6.568	32	0	7.557	300	2	2.019	17	0	2.338	624	25	4.549	15	5.213	6	0	6
Senador Guiomard	193	656	2.016	72	1	2.938	138	269	195	5	1	608	55	386	1.821	67	2.329	0	1	1
Tarauacá	182	41	3.646	1	0	3.870	101	0	2.760	0	0	2.861	81	40	886	1	1.008	0	1	1
Xapuri	47	898	1.920	0	1	2.866	22	230	1.478	0	1	1.731	25	668	442	0	1.135	0	0	0
TOTAL	40.058	7.576	59.139	1.146	25	107.944	16.166	2.485	19.816	446	25	38.938	23.548	5.019	39.323	700	68.590	344	72	416

Fonte: Laboratório Charles Mérieux; LACEN- Acre; E-SUS VE (notifica.saude.gov..br)

*Dados parciais sujeitos à revisão/alteração.

**Exame de avaliação laboratorial para detecção de COVID-19