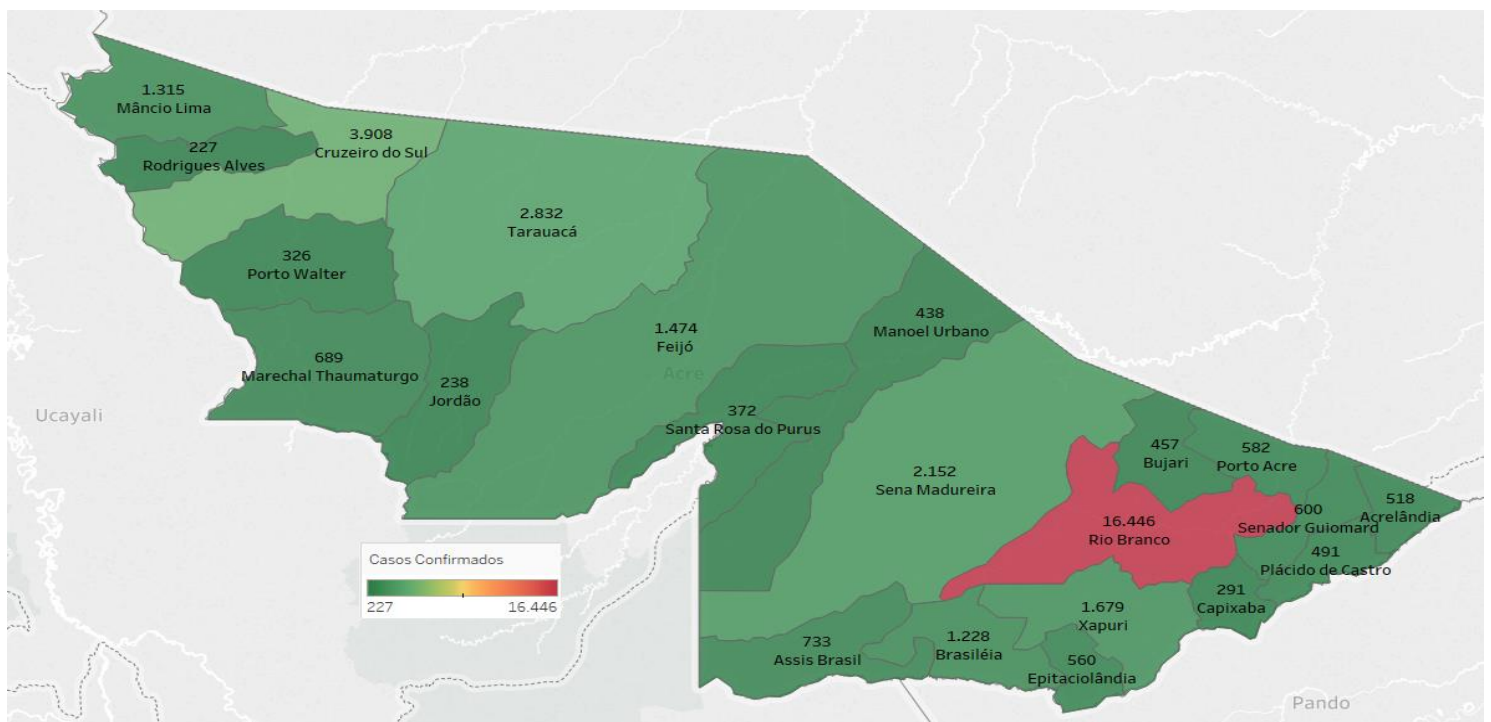


SITUAÇÃO ATUAL DOS CASOS CONFIRMADOS DA COVID-19 NO ESTADO DO ACRE



DISTRIBUIÇÃO DOS CASOS CONFIRMADOS POR MUNICÍPIO DE RESIDÊNCIA



COVID-19

BOLETIM ACRE

As notificações no Estado do Acre começaram a ocorrer a partir do dia 02/03/2020, seguindo até o dia 15/03/20 em média com 2 notificações diárias, após a confirmação dos primeiros casos, no dia 17 de março, as notificações aumentaram de forma significativa. No Estado até o momento são 103.873 casos notificados, tendo sido 65.886 (63,4%) casos descartados, 37.556 (36,2%) confirmados e 431 (0,4%) em análise por PCR (Tabela 1). O Estado do Acre apresentou um aumento de 128 casos confirmados, sendo todos casos novos na fase clínica da doença (RT-PCR). Esse valor é adicionado ao número total de casos confirmados da doença.

TABELA 1 – DISTRIBUIÇÃO DE CASOS DA COVID-19SEGUNDO MUNICÍPIO DE RESIDÊNCIA, ACRE, 2020***

Municípios	Casos notificados	Casos confirmados	Casos descartados	Em análise	
				Merieux	Lacen
Acrelândia	2.013	518	1.495	0	0
Assis Brasil	1.538	733	805	0	0
Brasileia	3.772	1.228	2.544	0	0
Bujari	2.397	457	1.940	0	0
Capixaba	868	291	570	5	2
Cruzeiro do Sul	9.797	3.908	5.887	0	2
Epitaciolândia	1.576	560	1.016	0	0
Feijó	3.007	1.474	1.504	29	0
Jordão	659	238	421	0	0
Mâncio Lima	3.389	1.315	2.074	0	0
Manoel Urbano	1.581	438	1.143	0	0
M. Thaumaturgo	1.671	689	982	0	0
Plácido de Castro	1.652	491	1.161	0	0
Porto Acre	1.576	582	975	0	19
Porto Walter	745	326	419	0	0
Rio Branco	49.739	16.446	32.921	325	47
Rodrigues Alves	582	227	355	0	0
Santa Rosa do Purus	692	372	320	0	0
Sena Madureira	7.087	2.152	4.935	0	0
Senador Guiomard	2.880	600	2.279	0	1
Tarauacá	3.840	2.832	1.007	0	1
Xapuri	2.812	1.679	1.133	0	0
TOTAL	103.873	37.556	65.886	359	72

Fonte: Laboratório Charles Mérieux; LACEN- Acre; E-SUS VE (notifica.saude.gov.br)

*Dados parciais sujeitos à revisão/alteração.

**Exame de avaliação laboratorial para detecção de COVID-19

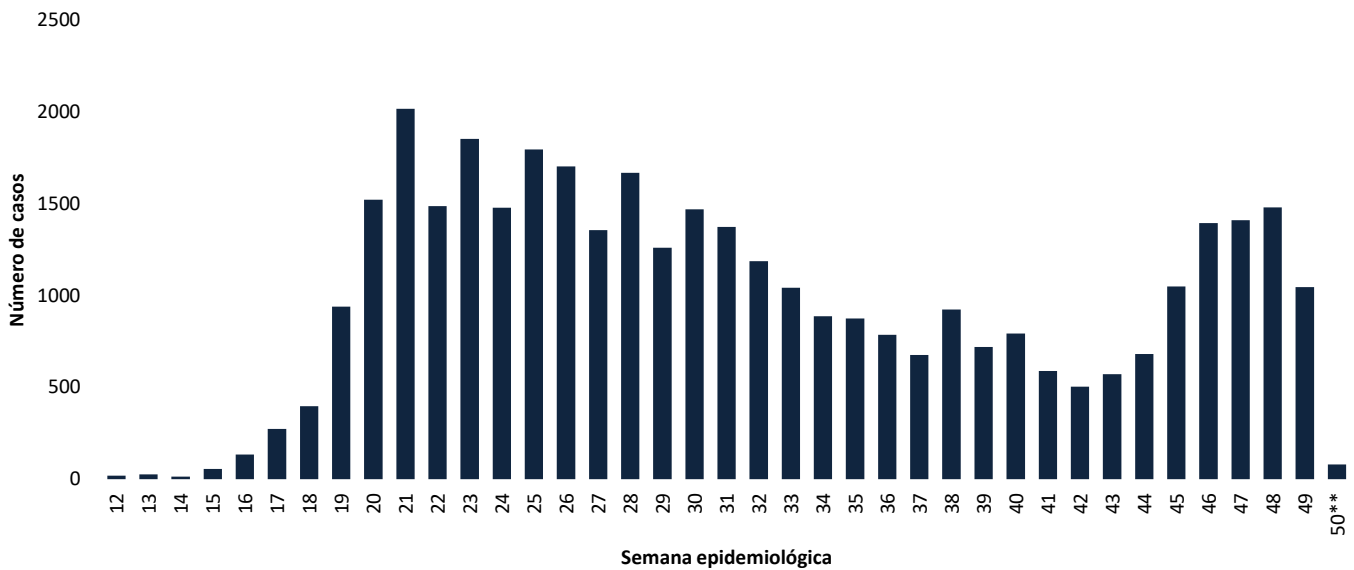
De acordo com as semanas epidemiológicas (SE), os casos da COVID-19 apresentaram tendência de aumento até a SE 21, entre as semanas 22 a 30 os casos confirmados apresentaram flutuações, da SE 31 a 37 verifica-se uma tendência de redução. Entretanto, a partir da SE 38 os casos voltaram a apresentar flutuações, com tendência de aumento a partir

COVID-19

BOLETIM ACRE

da SE 43 (Gráfico 1). Atualmente, o Estado do Acre tem o registro de 737 óbitos por COVID-19, que ocorreram entre os dias 06 de abril a 04 de dezembro (Gráfico 2).

GRÁFICO 1 – DISTRIBUIÇÃO DO NÚMERO DE CASOS CONFIRMADOS DA COVID-19 POR SEMANA EPIDEMIOLÓGICA, ACRE, 2020*

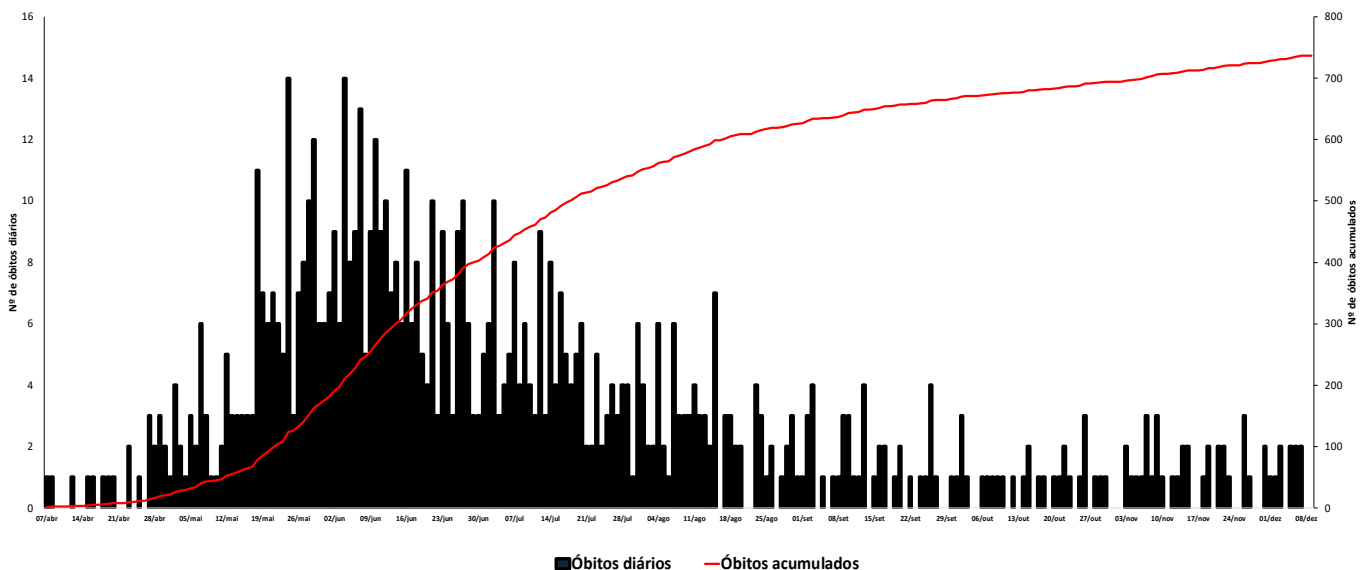


Fonte: Laboratório Charles Mérieux; LACEN- Acre; E-SUS VE (notifica.saude.gov.br)

*Dados parciais sujeitos à revisão/alteração.

**Semana Epidemiológica 50 (Dados até o dia 08/12/2020)

GRÁFICO 2 – DISTRIBUIÇÃO DO NÚMERO DE ÓBITOS DIÁRIOS E CURVA ACUMULADA POR COVID-19, CONFORME DATA DA OCORRÊNCIA, ACRE, 2020*



Fonte: Laboratório Charles Mérieux; LACEN- Acre; E-SUS VE (notifica.saude.gov.br)

*Dados parciais sujeitos à revisão/alteração

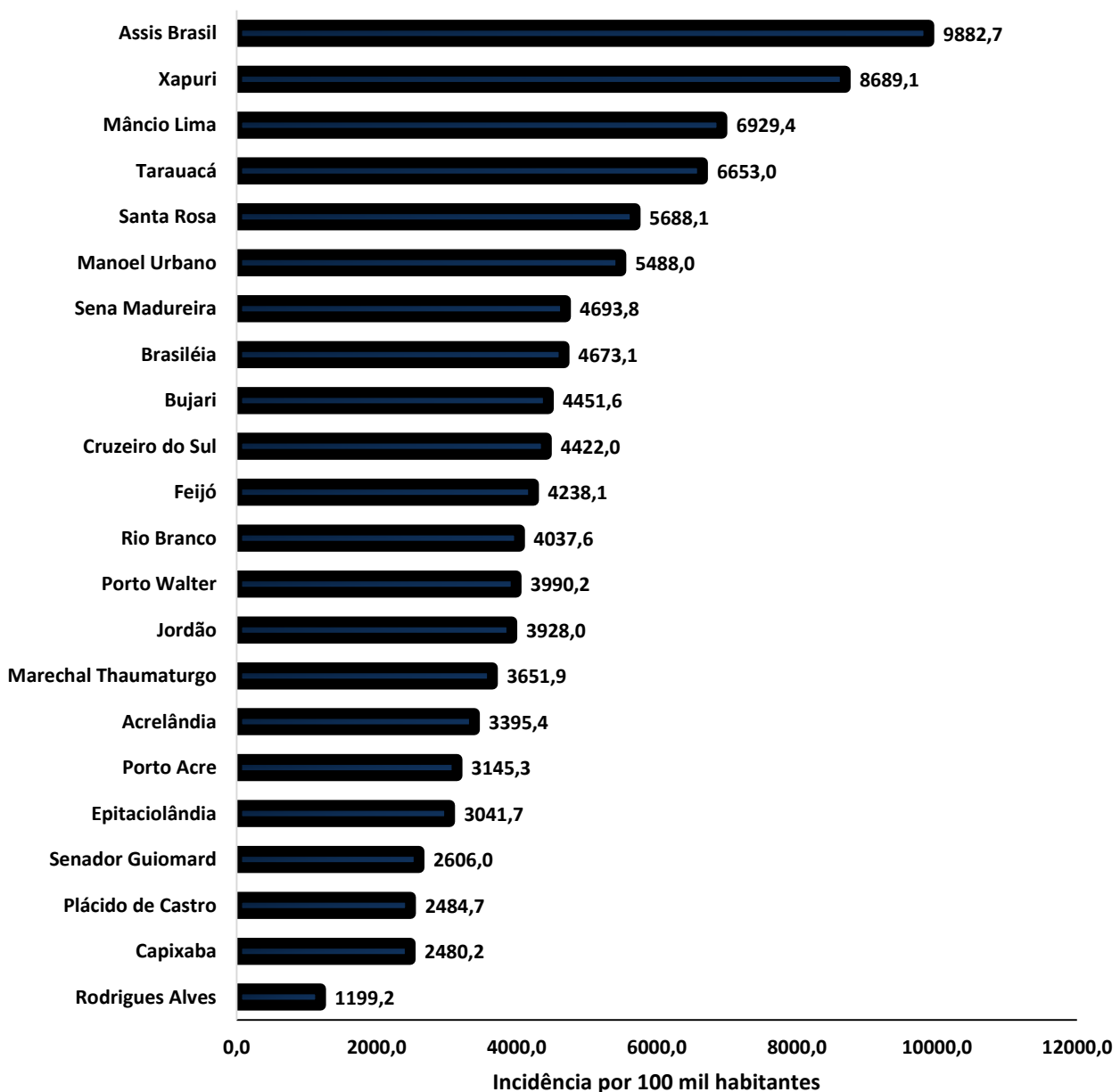
COVID-19

BOLETIM ACRE

SECRETARIA DE ESTADO DE
SAÚDE

A incidência da COVID-19 no Acre é de 4.295,1 casos por 100.000 habitantes, os municípios de Assis Brasil e Xapuri apresentam as maiores incidências do Estado com 9.882,7 e 8.689,1/100.000 habitantes, respectivamente (Gráfico 3).

GRÁFICO 3 - INCIDÊNCIA DA COVID-19 SEGUNDO MUNICÍPIO DE RESIDÊNCIA, ACRE, 2020**



Fonte: Laboratório Charles Mérieux; LACEN- Acre; E-SUS VE (notifica.saude.gov.br)

*Para cada 100.000 habitantes.

**Dados parciais sujeitos à revisão/alteração.

Dos casos positivos, em relação ao sexo, 17.326 (46,1%) casos são do sexo masculino e 20.230 (53,9%) do sexo feminino, quanto à faixa etária dos casos confirmados, a maior proporção encontra-se entre 30 a 39 anos em ambos os sexos (Gráfico 4)

ARRECAÇÃO DE DADOS DAS ÚLTIMAS 24 HORAS

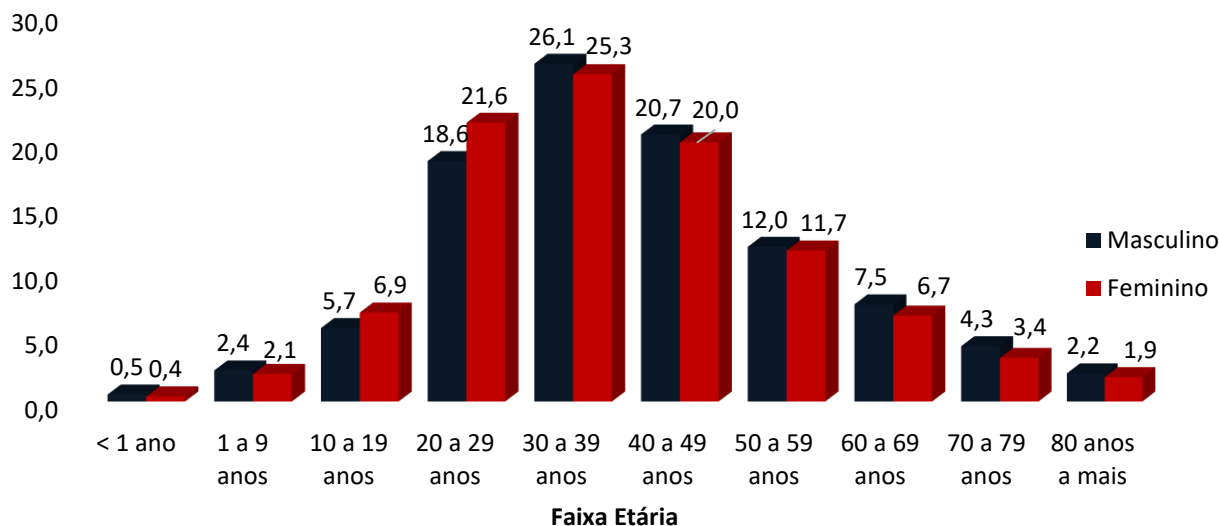
COVID-19

BOLETIM ACRE

SECRETARIA DE ESTADO DE
SAÚDE



GRÁFICO 4. DISTRIBUIÇÃO DOS CASOS CONFIRMADOS* DE COVID-19 POR SEXO E FAIXA ETÁRIA, ACRE, 2020*

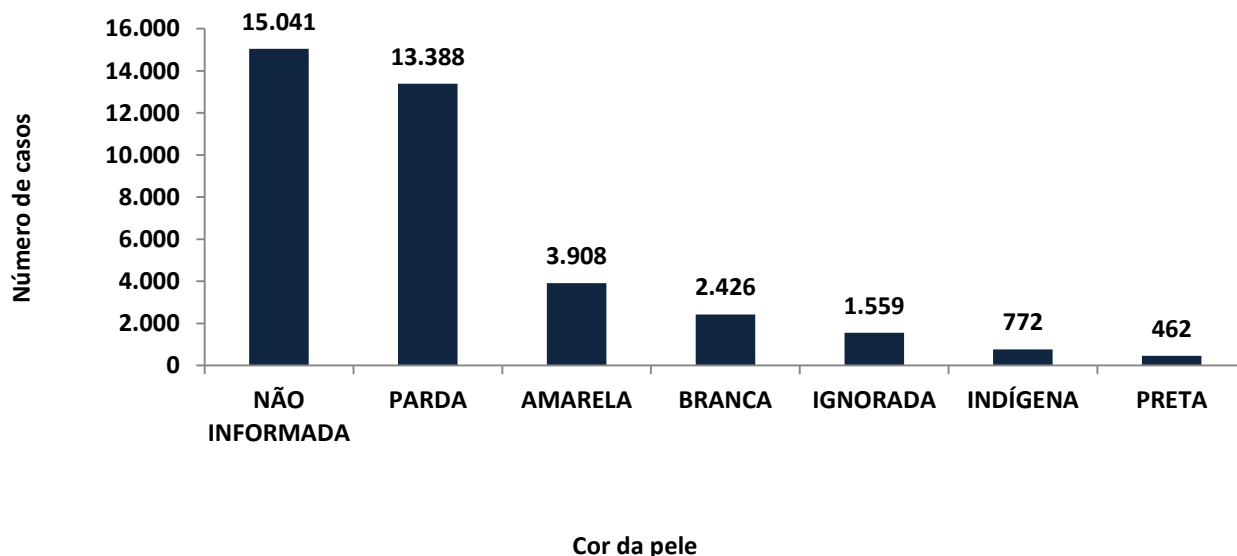


Fonte: Laboratório Charles Mérieux; LACEN- Acre; E-SUS VE (notifica.saude.gov.br)

*Dados parciais sujeitos à revisão/alteração

De acordo com a variável cor da pele, a maior proporção de casos positivos é de pessoas pardas (35,6%). Entretanto, verifica-se que 44,2% dos casos confirmados não possuem o registro desta informação (Gráfico 5).

GRÁFICO 5. DISTRIBUIÇÃO DOS CASOS CONFIRMADOS* DE COVID-19 POR COR DA PELE, ACRE, 2020*



Fonte: Laboratório Charles Mérieux; LACEN- Acre; E-SUS VE (notifica.saude.gov.br)

*Dados parciais sujeitos à revisão/alteração



COVID-19

BOLETIM ACRE

SECRETARIA DE ESTADO DE
SAÚDE

A partir do dia 09 de abril de 2020, o Departamento de Vigilância em Saúde do Estado do Acre considera que os municípios que apresentam casos confirmados da COVID-19 encontram-se na fase de transmissão comunitária ou sustentada, pois não é possível mais estabelecer vínculo epidemiológico entre os casos. A maior parte dos casos positivos estão evoluindo sem complicações, não necessitando de internação, apenas com indicação de isolamento domiciliar por 14 dias para tratamento e recuperação. Até o momento, 32.339 receberam alta, por já ter cumprido os 14 dias e não estarem apresentando mais os sintomas da doença. Entretanto, 737 óbitos foram registrados no Estado, o município de Rio Branco apresentou o maior número, 460 óbitos. O Acre apresenta um coeficiente de mortalidade (óbitos por 100 mil habitantes) de 84,3 e de letalidade de 2,0%, sendo que o maior coeficiente de mortalidade verifica-se no município de Assis Brasil (121,3/100.000 habitantes) e de letalidade em Rodrigues Alves (3,1%) -Tabela 2.

TABELA 2. DISTRIBUIÇÃO DOS CASOS CONFIRMADOS SEGUNDO A EVOLUÇÃO, ACRE, 2020*

Municípios	Nº de testes realizados	Casos confirmados	Altas	Óbitos	Letalidade** (%)	Mortalidade*** (100.000 hab)
Acrelândia	2.013	518	485	11	2,1	72,1
Assis Brasil	1.538	733	724	9	1,2	121,3
Brasileia	3.772	1.228	1.185	20	1,6	76,1
Bujari	2.397	457	409	8	1,8	77,9
Capixaba	868	291	251	8	2,7	68,2
Cruzeiro do Sul	9.797	3.908	3.647	68	1,7	76,9
Epitaciolândia	1.576	560	523	15	2,7	81,5
Feijó	3.007	1.474	1.331	25	1,7	71,9
Jordão	659	238	226	1	0,4	16,5
Mâncio Lima	3.389	1.315	1.294	14	1,1	73,8
Manoel Urbano	1.581	438	432	2	0,5	25,1
M. Thaumaturgo	1.671	689	665	6	0,9	31,8
Plácido de Castro	1.652	491	435	8	1,6	40,5
Porto Acre	1.576	582	530	16	2,7	86,5
Porto Walter	745	326	320	2	0,6	24,5
Rio Branco	49.739	16.446	12.297	460	2,8	112,9
Rodrigues Alves	582	227	219	7	3,1	37,0
Santa Rosa do Purus	692	372	370	2	0,5	30,6
Sena Madureira	7.087	2.152	2.018	14	0,7	30,5
Senador Guiomard	2.880	600	543	14	2,3	60,8
Tarauacá	3.840	2.832	2.816	14	0,5	32,9
Xapuri	2.812	1.679	1.619	13	0,8	67,3
TOTAL	103.873	37.556	32.339	737	2,0	84,3

Fonte: Laboratório Charles Mérieux; LACEN- Acre; E-SUS VE (notificaca.saude.gov.br)

* Dados parciais sujeitos à revisão/alteração

** Proporção de óbitos entre os casos confirmados

*** Óbitos por 100 mil habitantes

ARRECAÇÃO DE DADOS DAS ÚLTIMAS 24 HORAS

COVID-19

BOLETIM ACRE

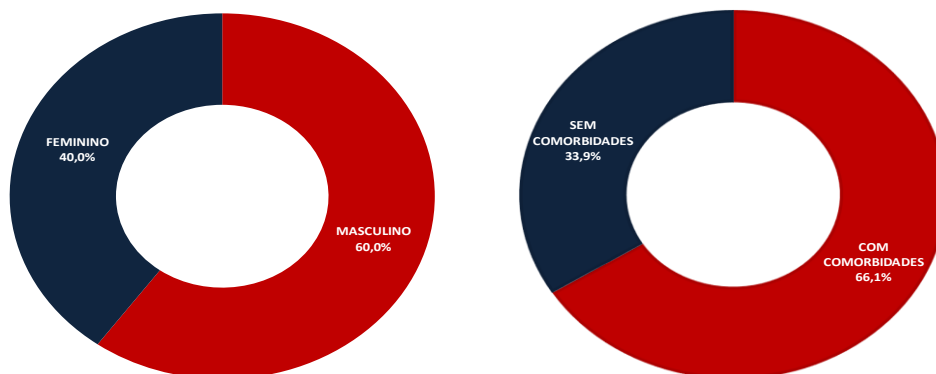
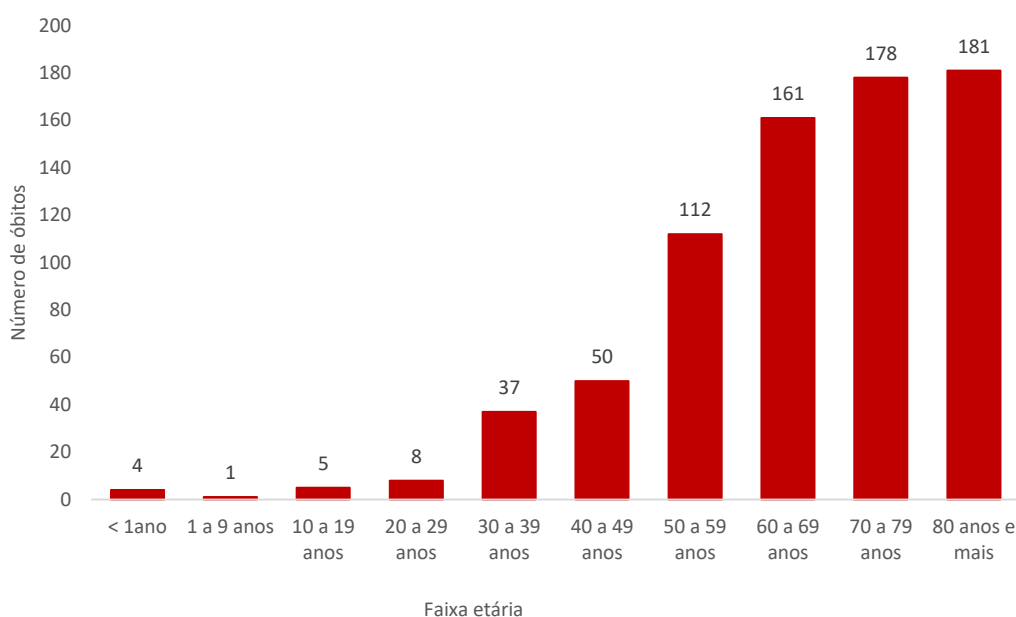
SECRETARIA DE ESTADO DE
SAÚDE



Em relação aos óbitos pode-se observar que 70,6% (520 casos) ocorreram em pessoas acima de 60 anos. De acordo com o sexo, 442 (60%) óbitos ocorreram no sexo masculino e 295 (40%) no sexo feminino. Dentre os 737 óbitos, 487 (66,1%) deles tinham alguma comorbidade, porém verifica-se que 250 (33,9%) das pessoas que evoluíram para o óbito não tinham histórico de comorbidades (Gráfico 6).

Observação: Os óbitos lançados no boletim diário, somente são contabilizados após a liberação do resultado laboratorial. O óbito lançado no boletim de hoje é de data anterior, pois aguardava resultado laboratorial e/ou investigação epidemiológica.

GRÁFICO 6. DISTRIBUIÇÃO DOS ÓBITOS POR COVID-19 SEGUNDO FAIXA ETÁRIA, SEXO E COMORBIDADES, ACRE, 2020*



Fonte: Laboratório Charles Mérieux; LACEN- Acre; E-SUS VE (notifica.saude.gov.br)

*Dados parciais sujeitos à revisão/alteração

COVID-19

BOLETIM ACRE

De acordo com a faixa etária, observa-se uma relação direta entre a idade e os óbitos, quanto maior a idade, maior também a letalidade da doença (Tabela 3).

TABELA 3. CASOS CONFIRMADOS DA COVID-19, ÓBITOS ABSOLUTOS E ÓBITOS POR 1.000 CASOS NO ACRE, CONFORME A FAIXA ETÁRIA.

Faixa etária	Nº de casos positivos	Nº de óbitos	Óbitos por 1.000 casos
< 1ano	174	4	23,0
1 a 9 anos	850	1	1,2
10 a 19 anos	2.382	5	2,1
20 a 29 anos	7.585	8	1,1
30 a 39 anos	9.648	37	3,8
40 a 49 anos	7.635	50	6,5
50 a 59 anos	4.443	112	25,2
60 a 69 anos	2.653	161	60,7
70 a 79 anos	1.427	178	124,7
80 anos e mais	759	181	238,5
TOTAL	37.556	737	19,6

Fonte: Laboratório Charles Mérieux; LACEN- Acre; E-SUS VE (notifica.saude.gov.br)

*Dados parciais sujeitos à revisão/alteração

NOTIFICAÇÃO DE CASOS SUSPEITOS

A notificação de casos suspeitos, quando da concordância com os critérios recomendados pelo Ministério da Saúde, deve ser realizada às autoridades epidemiológicas, como: CIEVS Estadual e Secretaria Municipal de Saúde e preencher a ficha de notificação disponível no site: <http://notifica.saude.gov.br>.

PAINEL DE VISUALIZAÇÃO COVID-19 ACRE

✓ Link para visualização: <https://covid19.ac.gov.br>

EQUIPE RESPONSÁVEL PELA ELABORAÇÃO DO BOLETIM

Antônia Zacarias Campêlo
Renata Sonaira Cordeiro Meireles
Elizabeth Pimentel Ferreira
Helena Albuquerque Catão Feitoza
Marcos Venicius Malveira de Lima



BOLETIM ACRE

SECRETARIA DE ESTADO DE
SAÚDE

Anexo 1 – DISTRIBUIÇÃO DE CASOS DA COVID-19** SEGUNDO MUNICÍPIO DE RESIDÊNCIA E CONFORME O TIPO DE EXAME, ACRE, 2020*

MUNICÍPIOS	CASOS NOTIFICADOS						CASOS CONFIRMADOS						CASOS DESCARTADOS						EM ANÁLISE		
	PCR MERIEUX	PCR LACEN	TR	SOROLOGIA	CE	Total	PCR MERIEUX	PCR LACEN	TR	SOROLOGIA	CE	Total	PCR MERIEUX	PCR LACEN	TR	SOROLOGIA	Total	PCR MERIEUX	PCR LACEN	Total	
Acrelândia	94	613	1.301	5	0	2.013	34	234	250	0	0	518	60	379	1.051	5	1.495	0	0	0	
Assis Brasil	11	316	1.211	0	0	1.538	5	132	596	0	0	733	6	184	615	0	805	0	0	0	
Brasileia	88	1.711	1.966	7	0	3.772	18	779	428	3	0	1.228	70	932	1.538	4	2.544	0	0	0	
Bujari	261	13	2.122	1	0	2.397	98	2	357	0	0	457	163	11	1.765	1	1.940	0	0	0	
Capixaba	404	26	435	3	0	868	173	7	111	0	0	291	226	17	324	3	570	5	2	7	
Cruzeiro do Sul	855	408	7.938	596	0	9.797	309	81	3.272	246	0	3.908	546	325	4.666	350	5.887	0	2	2	
Epitaciolândia	54	816	705	1	0	1.576	45	375	139	1	0	560	9	441	566	0	1.016	0	0	0	
Feijó	1.627	35	1.343	2	0	3.007	760	2	710	2	0	1.474	838	33	633	0	1.504	29	0	29	
Jordão	0	7	652	0	0	659	0	0	238	0	0	238	0	7	414	0	421	0	0	0	
Mâncio Lima	37	47	3.160	145	0	3.389	33	6	1.240	36	0	1.315	4	41	1.920	109	2.074	0	0	0	
Manoel Urbano	17	13	1.550	1	0	1.581	6	4	428	0	0	438	11	9	1.122	1	1.143	0	0	0	
M. Thaumaturgo	7	39	1.625	0	0	1.671	6	5	678	0	0	689	1	34	947	0	982	0	0	0	
Plácido de Castro	1.029	30	591	2	0	1.652	360	8	122	1	0	491	669	22	469	1	1.161	0	0	0	
Porto Acre	697	139	738	2	0	1.576	308	34	240	0	0	582	389	86	498	2	975	0	19	19	
Porto Walter	3	9	662	71	0	745	2	1	292	31	0	326	1	8	370	40	419	0	0	0	
Rio Branco	31.579	1.721	16.217	199	23	49.739	12.562	314	3.446	101	23	16.446	18.692	1.360	12.771	98	32.921	325	47	372	
Rodrigues Alves	15	10	551	6	0	582	13	0	211	3	0	227	2	10	340	3	355	0	0	0	
Santa Rosa	29	1	662	0	0	692	14	0	358	0	0	372	15	1	304	0	320	0	0	0	
Sena Madureira	901	27	6.127	32	0	7.087	292	2	1.841	17	0	2.152	609	25	4.286	15	4.935	0	0	0	
Senador Guiomard	189	656	1.962	72	1	2.880	134	269	191	5	1	600	55	386	1.771	67	2.279	0	1	1	
Tarauacá	182	41	3.616	1	0	3.840	101	0	2.731	0	0	2.832	81	40	885	1	1.007	0	1	1	
Xapuri	45	898	1.868	0	1	2.812	20	230	1.428	0	1	1.679	25	668	440	0	1.133	0	0	0	
TOTAL	38.124	7.576	57.002	1.146	25	103.873	15.293	2.485	19.307	446	25	37.556	22.472	5.019	37.695	700	65.886	359	72	431	

Fonte: Laboratório Charles Mérieux; LACEN- Acre; E-SUS VE (notifica.saude.gov.br)

*Dados parciais sujeitos à revisão/alteração.

**Exame de avaliação laboratorial para detecção de COVID-19