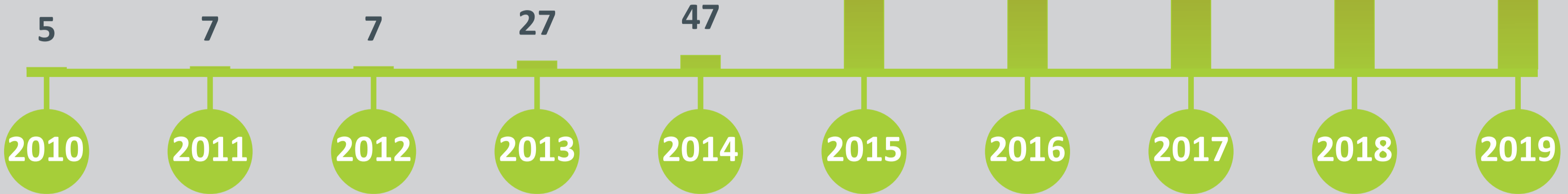


# Informe Epidemiológico Acre Sífilis 2020

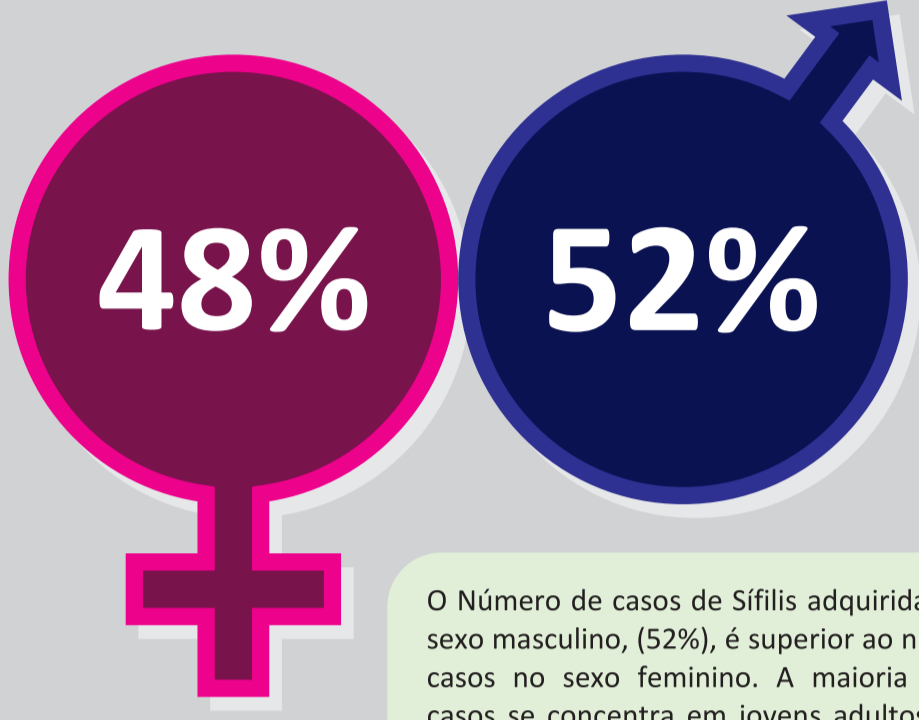
Os dados apresentados aqui neste informe correspondem ao período de 2010 a 2019.  
Fonte: SINAN-AC. SIM-

## Casos de sífilis adquirida no Estado do Acre por ano de diagnóstico

O 3º sábado do mês de outubro foi instituído como Dia Nacional de Combate à Sífilis e à Sífilis Congênita por meio da Lei nº 13.430/2017 e tem como objetivos estimular a participação dos profissionais e gestores de saúde nas atividades comemorativas da data, com vistas a enfatizar a importância do diagnóstico e do tratamento adequados da sífilis na gestante durante o pré-natal e da sífilis em ambos os sexos como doença sexualmente transmissível.

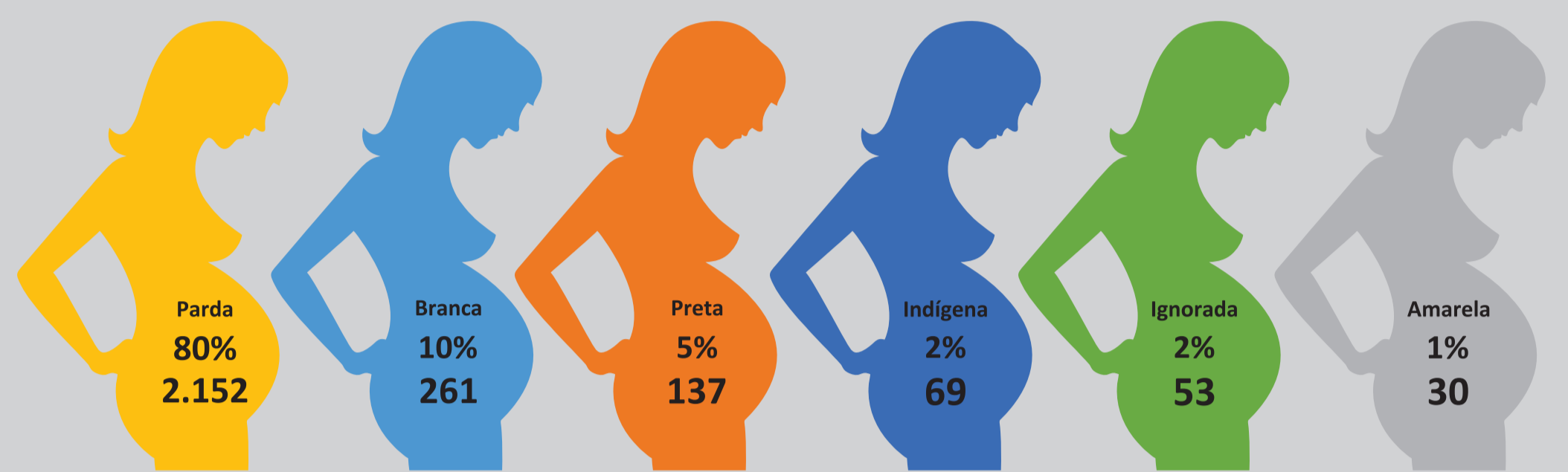


## Taxa de distribuição por sexo.

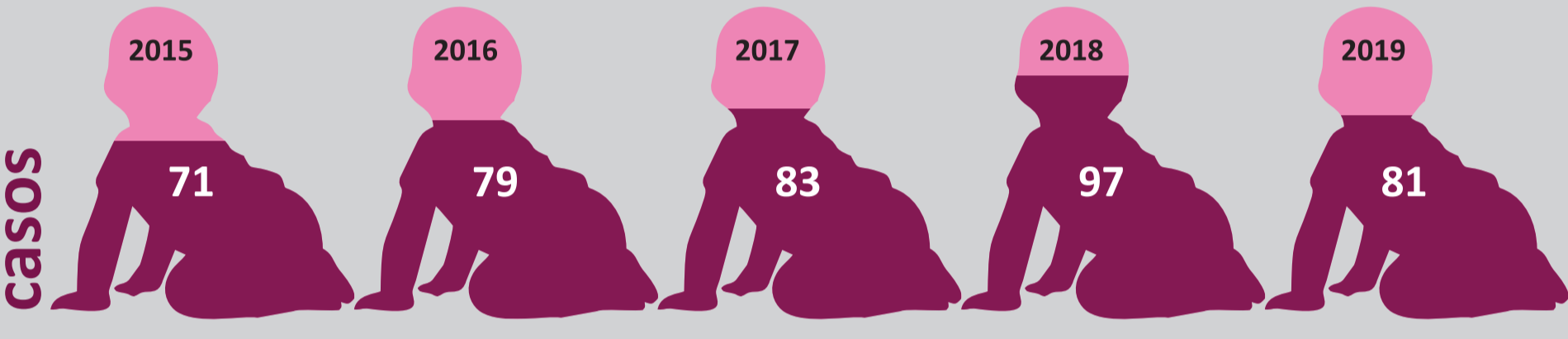


O número de casos de Sífilis adquirida no sexo masculino, (52%), é superior ao nº de casos no sexo feminino. A maioria dos casos se concentra em jovens adultos na faixa etária 20 e 29 anos, seguida pelo segundo maior grupo que corresponde a faixa etária de 30 a 39 anos.

## Casos de gestantes com sífilis segundo raça ou cor por ano de diagnóstico. (2005-2019)



## Número de Casos Novos de Sífilis Congênita, notificados no período de - Acre 2015 - 2019



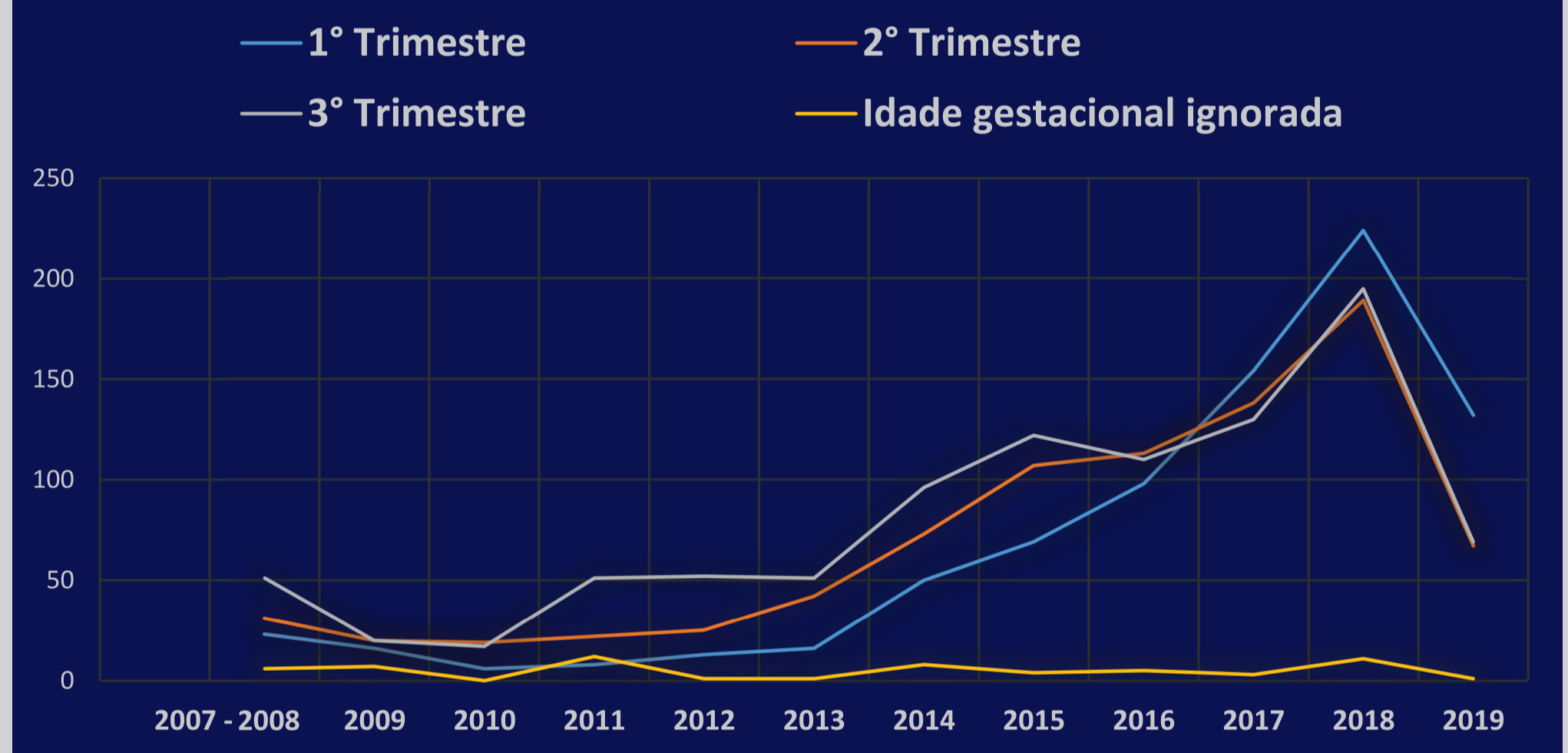
Sífilis congênita é a infecção transmitida da mãe para o bebê. A sífilis materna, sem tratamento, pode causar má-formação do feto, aborto espontâneo e morte fetal. Na maioria das vezes, porém, o bebê nasce aparentemente saudável e os sintomas aparecem nos primeiros meses de vida: pneumonia, feridas no corpo, alterações nos ossos e no desenvolvimento mental, surdez e cegueira

## Casos de gestantes com sífilis segundo classificação clínica por ano de diagnóstico. 2007-2019.



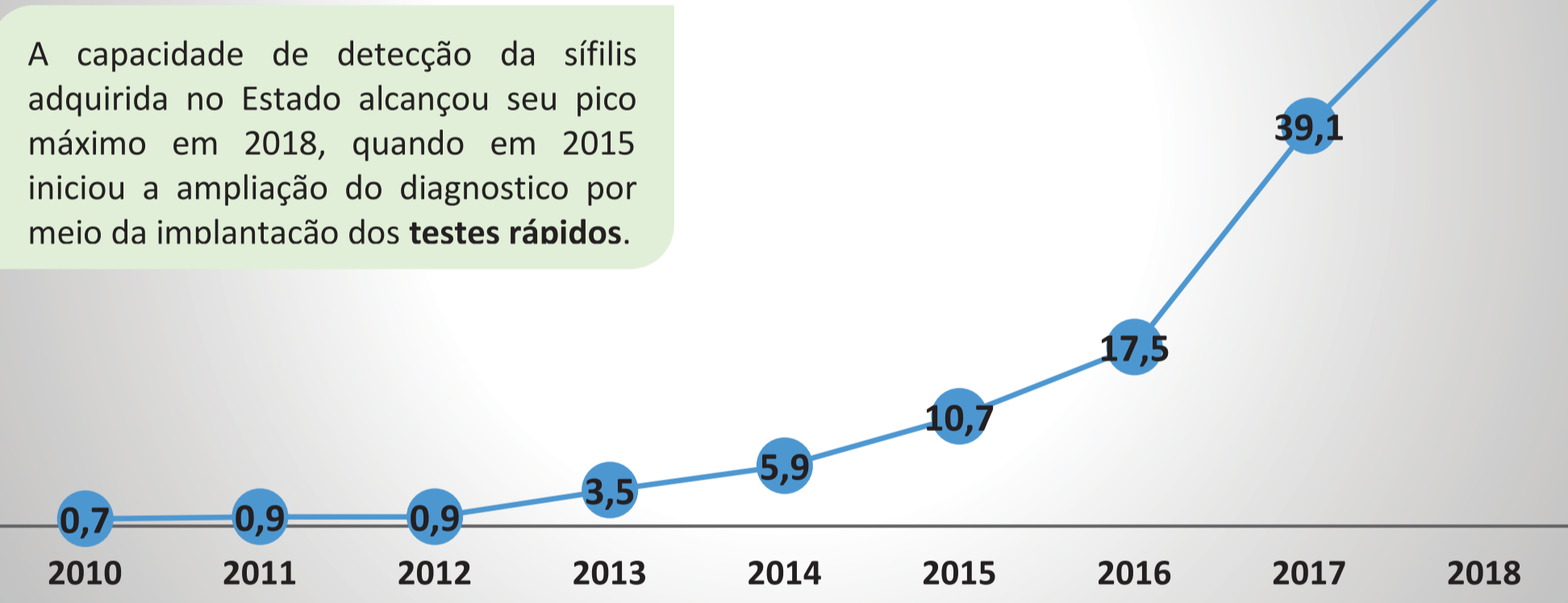
A maioria dos casos de sífilis são assintomáticos. Ou seja, uma pessoa pode conviver vários anos com a infecção no organismo sem apresentar sintomas nenhum. Pessoas acostumadas com práticas sexuais desprotegidas ficam mais propensas a adquirir ou até mesmo transmitir a infecção.

## Casos de gestantes com sífilis segundo idade gestacional por ano de diagnóstico. 2007-2019



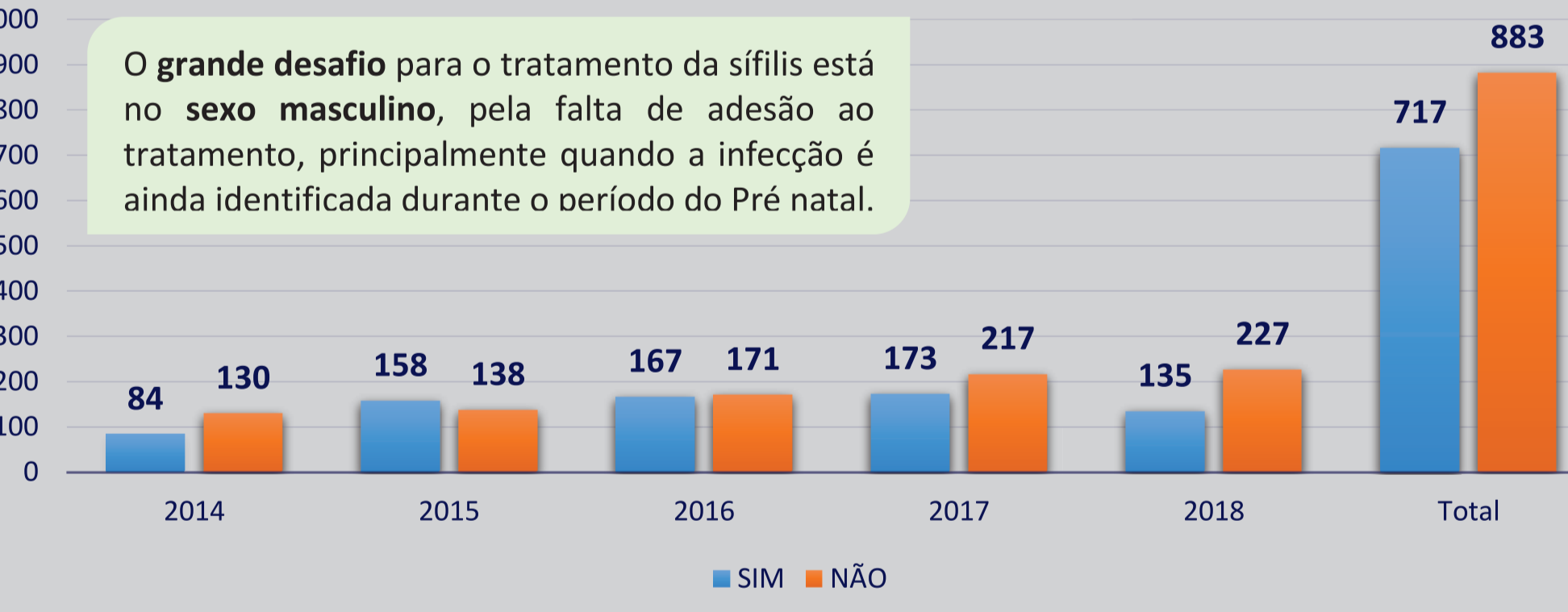
O maior número de casos de sífilis é detectado já no primeiro trimestre gestacional, durante o pré-natal. O que possibilita o tratamento mais rápido e oportuno, impedindo assim, a transmissão da bactéria da mãe para o bebê. A maioria dos casos tem sido detectados em jovens gestantes nas faixas etárias de 20 a 29 anos, seguida pela pelo segundo maior grupo de jovens na faixa etária de 15 a 19 anos.

## Desempenho da Taxa de Detecção da Sífilis no período de 2010 - 2018



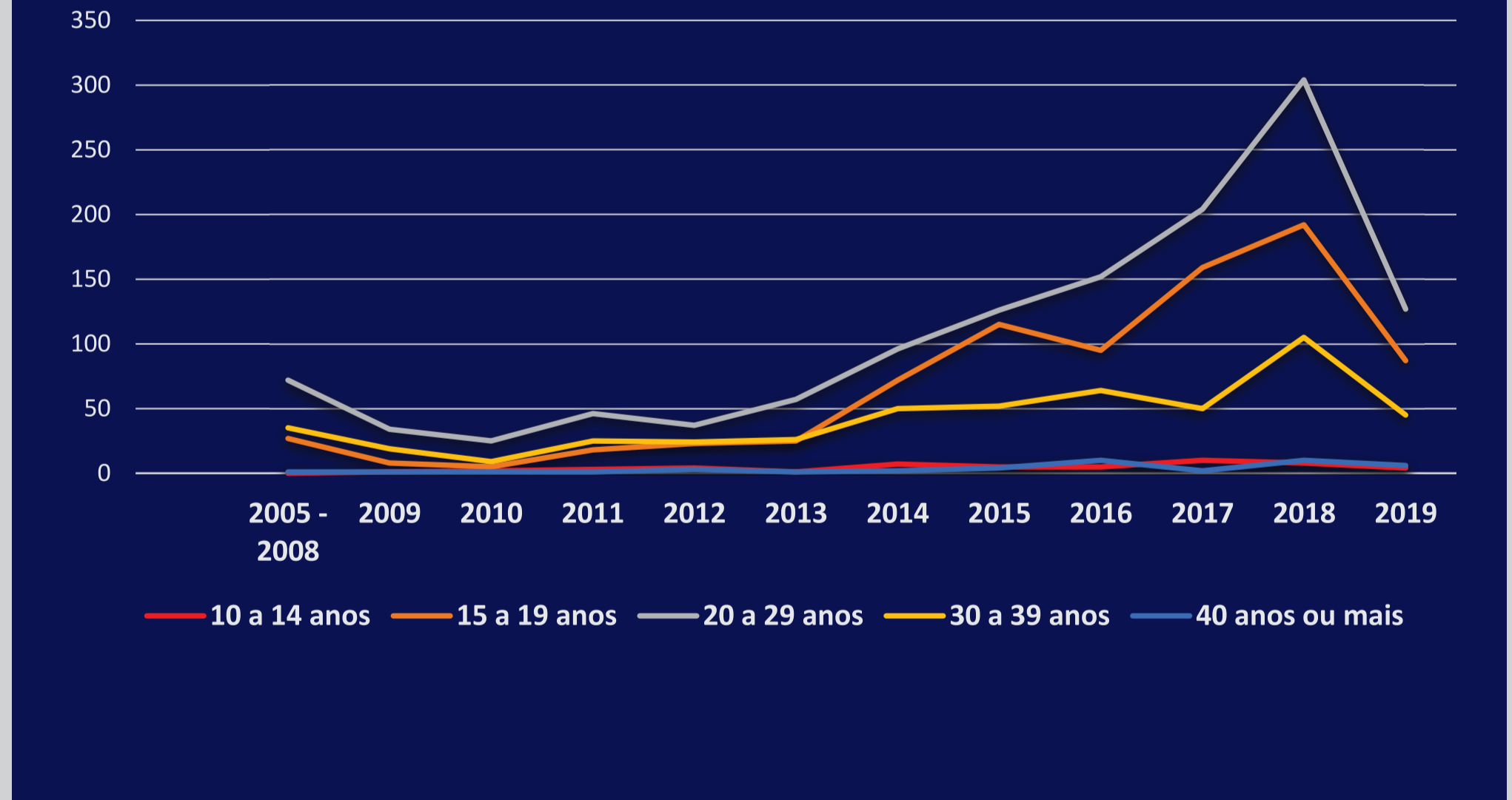
A capacidade de detecção da sífilis adquirida no Estado alcançou seu pico máximo em 2018, quando em 2015 iniciou a ampliação do diagnóstico por meio da imolantação dos testes rápidos.

## Nº de parceiros tratados durante o pré natal no período de 2014 a 2018

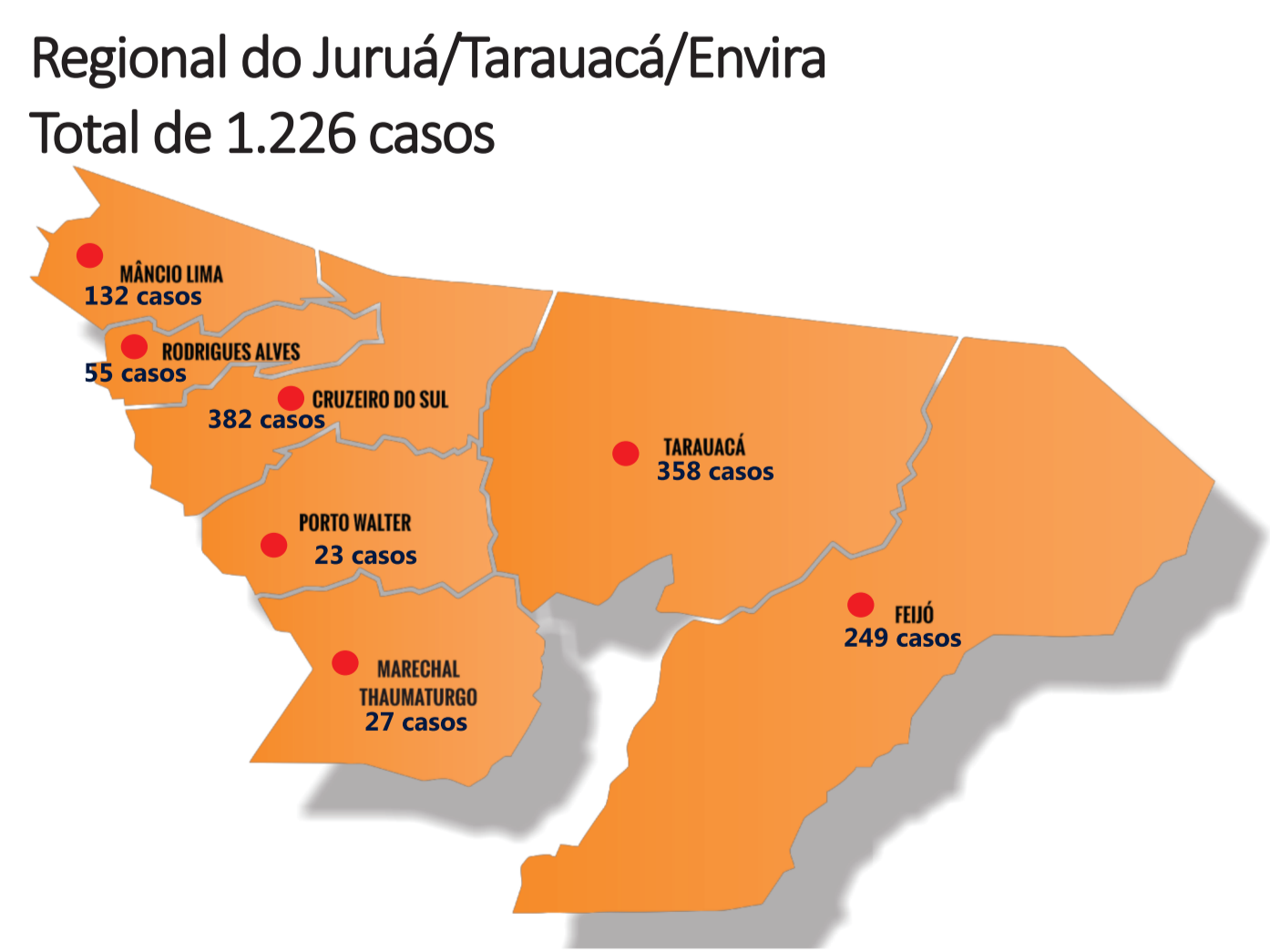
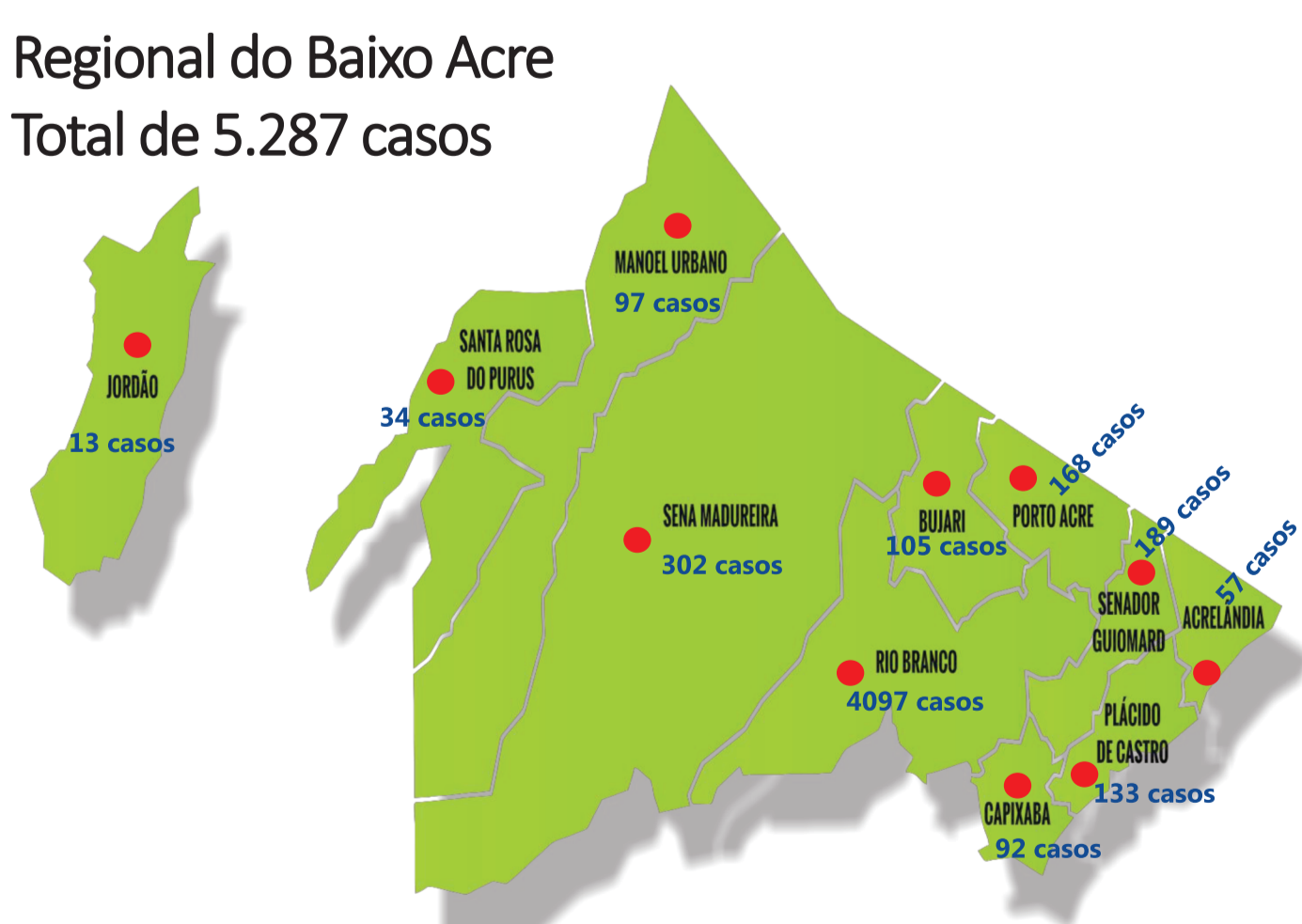


O grande desafio para o tratamento da sífilis está no sexo masculino, pela falta de adesão ao tratamento, principalmente quando a infecção é ainda identificada durante o período do Pré natal.

## Casos de gestantes com sífilis segundo faixa etária por ano de diagnóstico.



# Distribuição dos casos de Sífilis Adquirida por Regionais de Saúde e Municípios (2014 a 2019)



Total de Casos Notificados/Residentes em território Acreano: 6.959 casos de Sífilis Adquirida

Núcleo Estadual de Infecções Sexualmente Transmissíveis e de Prevenção da Transmissão Vertical do HIV/AIDS, Hepatites Virais e Sífilis

1º DE DEZEMBRO DIA MUNDIAL DA LUTA CONTRA A AIDS

**#PARTIU TESTE**  
SÍFILIS, HIV E HEPATITE

É SIGILOSO GRATUITO SEGURO

Em qualquer Unidade Básica de Saúde (UBS)

SECRETARIA DE ESTADO DE SAÚDE  
ACRE  
USO DE BÍBLIO: GOVERNO DO ACRE