

COVID-19

BOLETIM ACRE

Domingo, 29 de novembro de 2020

SITUAÇÃO ATUAL DOS CASOS CONFIRMADOS DA COVID-19 NO ESTADO DO ACRE



CASOS QUE FORAM DESCARTADOS

62.677

DADOS GERAIS

CASOS QUE FORAM CONFIRMADOS

36.080

NÚMERO DE ALTAS MÉDICAS

30.434

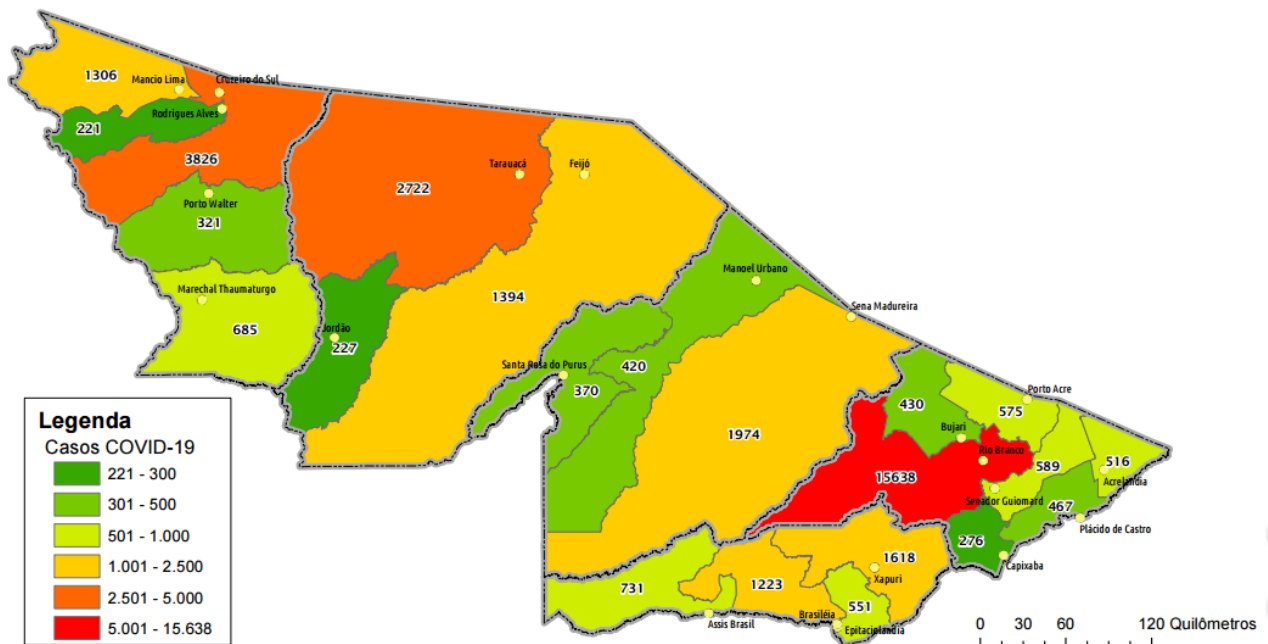
CASOS EM ANÁLISES

379

ÓBITOS

723

DISTRIBUIÇÃO DOS CASOS CONFIRMADOS POR MUNICÍPIO DE RESIDÊNCIA



COVID-19

BOLETIM ACRE

As notificações no Estado do Acre começaram a ocorrer a partir do dia 02/03/2020, seguindo até o dia 15/03/20 em média com 2 notificações diárias, após a confirmação dos primeiros casos, no dia 17 de março, as notificações aumentaram de forma significativa. No Estado até o momento são 99.136 casos notificados, tendo sido 62.677 (63,2%) casos descartados, 36.080 (36,4) confirmados e 379 (0,4%) em análise por PCR (Tabela 1). O Estado do Acre apresentou um aumento de 160 casos confirmados, sendo todos casos novos identificados na fase clínica da doença (RT-PCR).

TABELA 1 – DISTRIBUIÇÃO DE CASOS DA COVID-19SEGUNDO MUNICÍPIO DE RESIDÊNCIA, ACRE, 2020***

Municípios	Casos notificados	Casos confirmados	Casos descartados	Em análise	
				Merieux	Lacen
Acrelândia	1.980	516	1464	0	0
Assis Brasil	1.528	731	797	0	0
Brasileia	3.746	1.223	2514	0	9
Bujari	2.300	430	1870	0	0
Capixaba	839	276	558	5	0
Cruzeiro do Sul	9.600	3.826	5773	0	1
Epitaciolândia	1.508	551	953	0	4
Feijó	2.838	1.394	1398	46	0
Jordão	629	227	402	0	0
Mâncio Lima	3.351	1.306	2045	0	0
Manoel Urbano	1.467	420	1047	0	0
M. Thaumaturgo	1.659	685	974	0	0
Plácido de Castro	1.596	467	1118	11	0
Porto Acre	1.535	575	943	0	17
Porto Walter	737	321	416	0	0
Rio Branco	46.786	15.638	30873	263	12
Rodrigues Alves	544	221	323	0	0
Santa Rosa do Purus	685	370	315	0	0
Sena Madureira	6.533	1.974	4556	3	0
Senador Guiomard	2.832	589	2240	0	3
Tarauacá	3.698	2.722	976	0	0
Xapuri	2.745	1.618	1122	0	5
TOTAL	99.136	36.080	62677	328	51

Fonte: Laboratório Charles Mérieux; LACEN- Acre; E-SUS VE (notifica.saude.gov.br)

*Dados parciais sujeitos à revisão/alteração.

**Exame de avaliação laboratorial para detecção de COVID-19

De acordo com as semanas epidemiológicas (SE), os casos da COVID-19 apresentaram tendência de aumento até a SE 21, entre as semanas 22 a 30 os casos confirmados apresentaram flutuações, da SE 31 a 37 verifica-se uma tendência de redução. Entretanto, a partir da SE 38 os casos voltaram a apresentar flutuações, com tendência de aumento a partir

ARRECAÇÃO DE DADOS DAS ÚLTIMAS 24 HORAS

COVID-19

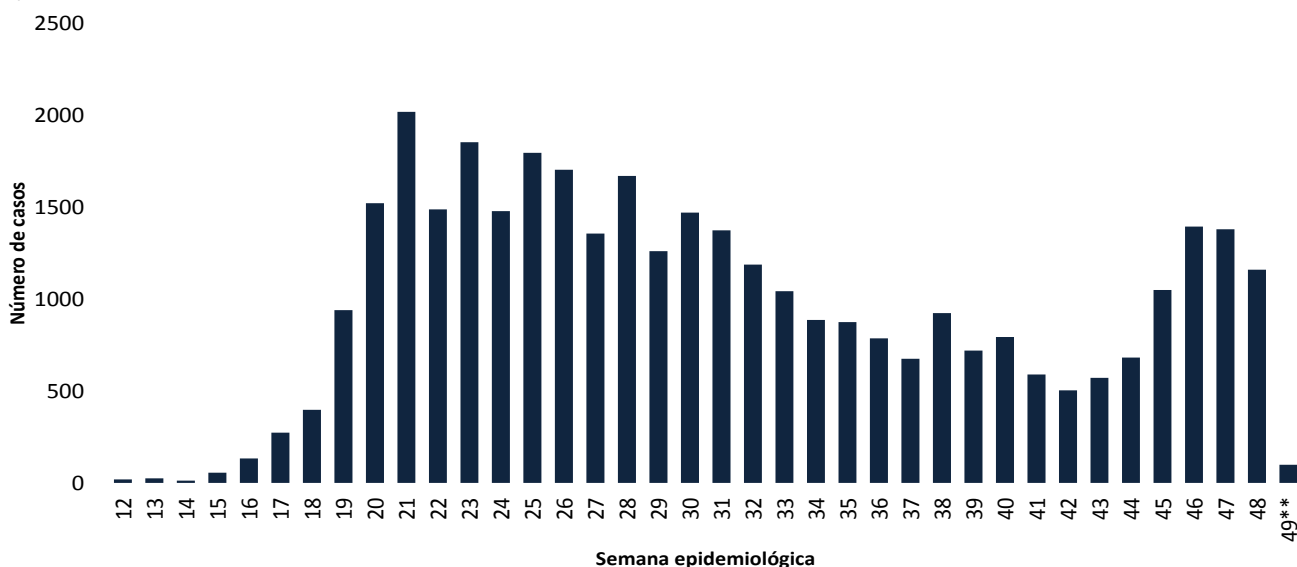
BOLETIM ACRE

SECRETARIA DE ESTADO DE
SAÚDE



da SE 43 (Gráfico 1). Atualmente, o Estado do Acre tem o registro de 723 óbitos por COVID-19, que ocorreram entre os dias 06 de abril a 25 de novembro (Gráfico 2).

GRÁFICO 1 – DISTRIBUIÇÃO DO NÚMERO DE CASOS CONFIRMADOS DA COVID-19 POR SEMANA EPIDEMIOLÓGICA, ACRE, 2020*

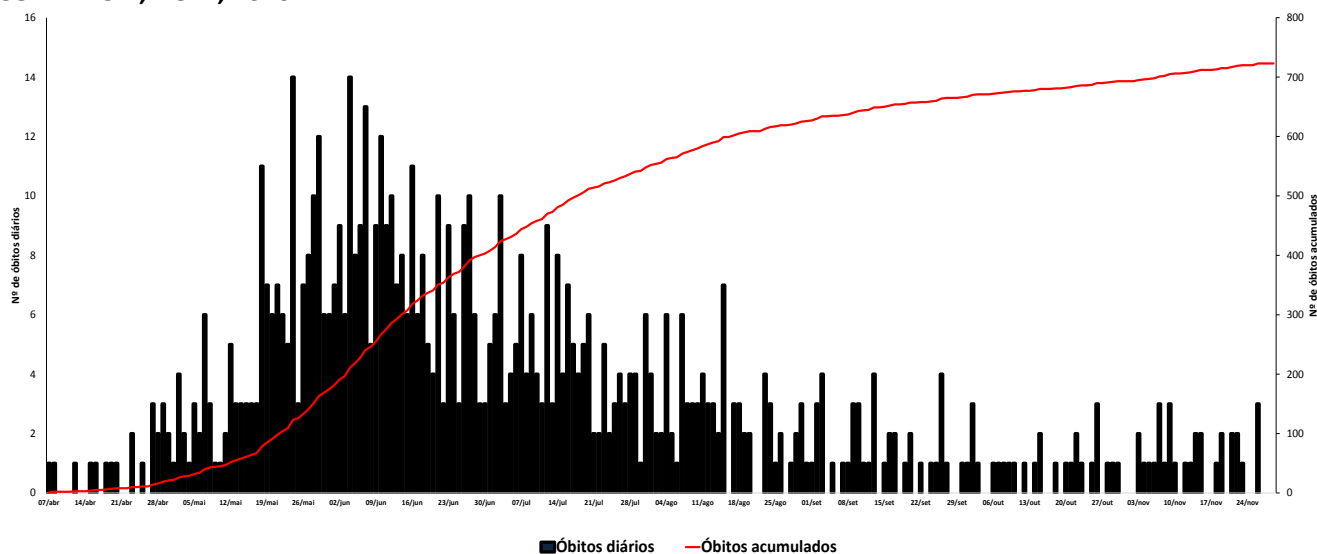


Fonte: Laboratório Charles Mérieux; LACEN- Acre; E-SUS VE (notifica.saude.gov.br)

*Dados parciais sujeitos à revisão/alteração.

**Semana Epidemiológica 49 (Dados até o dia 29/11/2020)

GRÁFICO 2 – DISTRIBUIÇÃO DO NÚMERO DE ÓBITOS DIÁRIOS E CURVA ACUMULADA POR COVID-19, CONFORME DATA DA OCORRÊNCIA, ACRE, 2020*



Fonte: Laboratório Charles Mérieux; LACEN- Acre; E-SUS VE (notifica.saude.gov.br)

*Dados parciais sujeitos à revisão/alteração

ARRECAÇÃO DE DADOS DAS ÚLTIMAS 24 HORAS

COVID-19

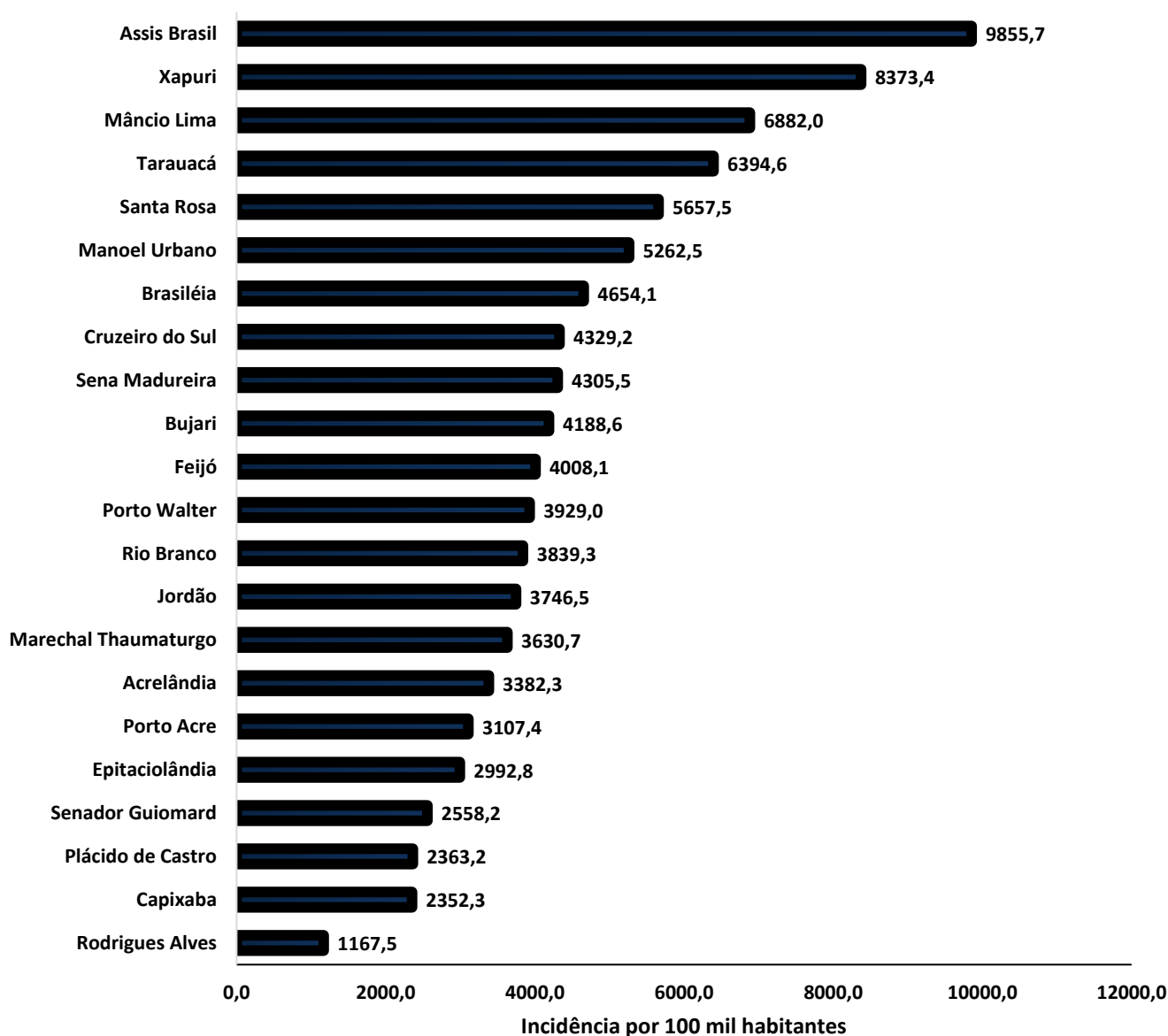
BOLETIM ACRE

SECRETARIA DE ESTADO DE
SAÚDE



A incidência da COVID-19 no Acre é de 4.126,3 casos por 100.000 habitantes, os municípios de Assis Brasil e Xapuri apresentam as maiores incidências do Estado com 9.855,7 e 8.373,4/100.000 habitantes, respectivamente (Gráfico 3).

GRÁFICO 3 - INCIDÊNCIA DA COVID-19 SEGUNDO MUNICÍPIO DE RESIDÊNCIA, ACRE, 2020**



Fonte: Laboratório Charles Mérieux; LACEN- Acre; E-SUS VE (notifica.saude.gov.br)

*Para cada 100.000 habitantes.

**Dados parciais sujeitos à revisão/alteração.

Dos casos positivos, em relação ao sexo, 16.644 (46,1%) casos são do sexo masculino e 19.436 (53,9%) do sexo feminino, quanto à faixa etária dos casos confirmados, a maior proporção encontra-se entre 30 a 39 anos em ambos os sexos (Gráfico 4).

ARRECAÇÃO DE DADOS DAS ÚLTIMAS 24 HORAS

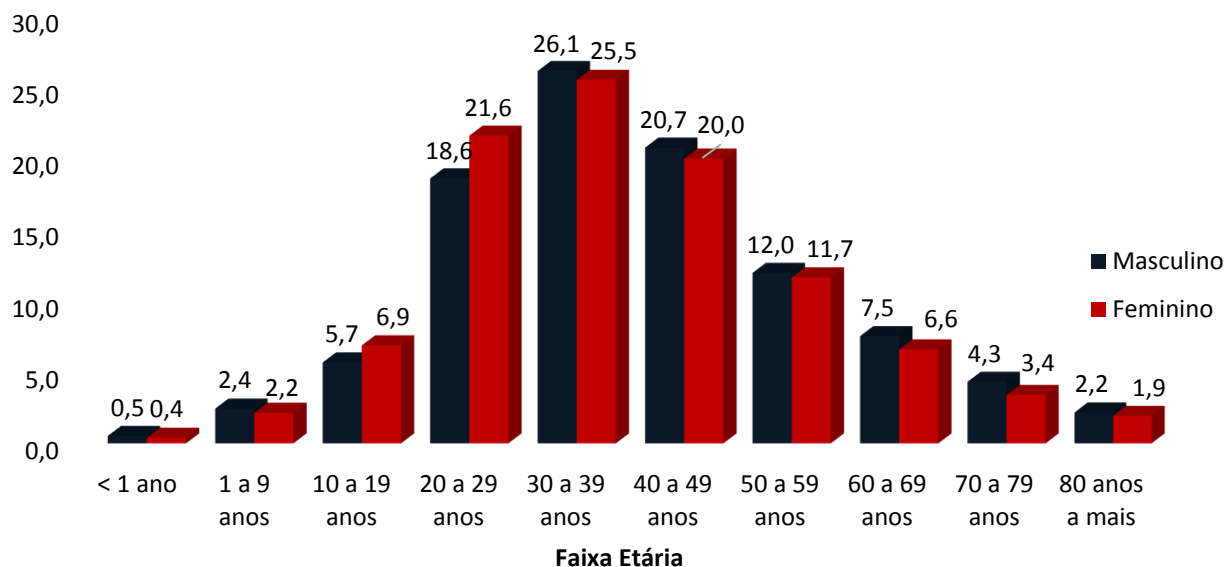
COVID-19

BOLETIM ACRE

SECRETARIA DE ESTADO DE
SAÚDE



GRÁFICO 4. DISTRIBUIÇÃO DOS CASOS CONFIRMADOS* DE COVID-19 POR SEXO E FAIXA ETÁRIA, ACRE, 2020*

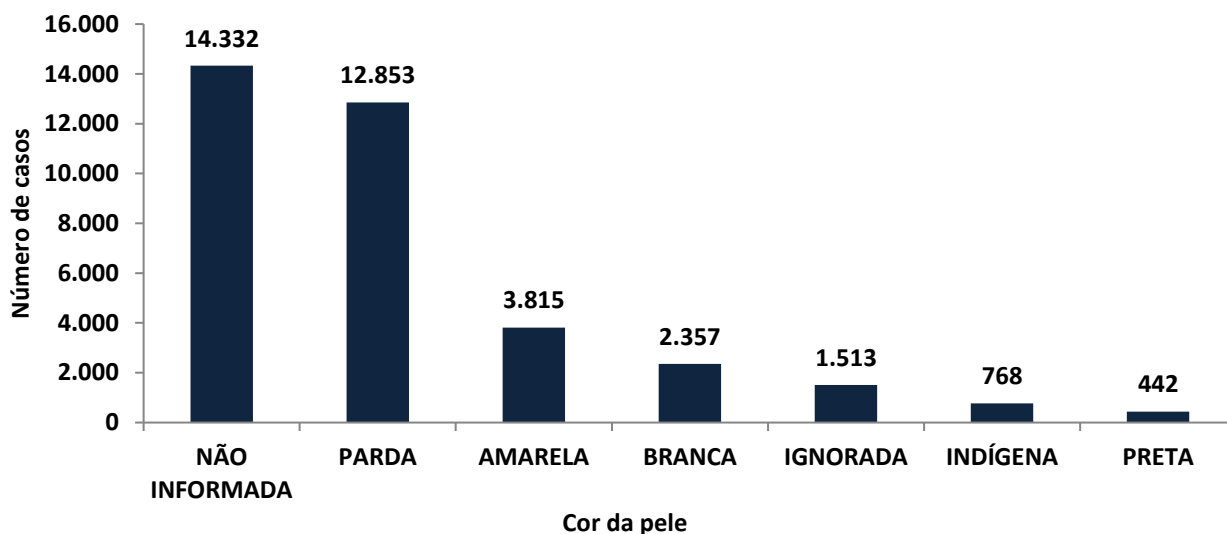


Fonte: Laboratório Charles Mérieux; LACEN- Acre; E-SUS VE (notifica.saude.gov.br)

*Dados parciais sujeitos à revisão/alteração

De acordo com a variável cor da pele, a maior proporção de casos positivos é de pessoas pardas (35,6%). Entretanto, verifica-se que 43,9% dos casos confirmados não possuem o registro desta informação (Gráfico 5).

GRÁFICO 5. DISTRIBUIÇÃO DOS CASOS CONFIRMADOS* DE COVID-19 POR COR DA PELE, ACRE, 2020*



Fonte: Laboratório Charles Mérieux; LACEN- Acre; E-SUS VE (notifica.saude.gov.br)

*Dados parciais sujeitos à revisão/alteração

COVID-19

BOLETIM ACRE

A partir do dia 09 de abril de 2020, o Departamento de Vigilância em Saúde do Estado do Acre considera que os municípios que apresentam casos confirmados da COVID-19 encontram-se na fase de transmissão comunitária ou sustentada, pois não é possível mais estabelecer vínculo epidemiológico entre os casos. A maior parte dos casos positivos estão evoluindo sem complicações, não necessitando de internação, apenas com indicação de isolamento domiciliar por 14 dias para tratamento e recuperação. Até o momento, 30.434 receberam alta, por já ter cumprido os 14 dias e não estarem apresentando mais os sintomas da doença. Entretanto, 723 óbitos foram registrados no Estado, o município de Rio Branco apresentou o maior número, 450 óbitos. O Acre apresenta um coeficiente de mortalidade (óbitos por 100 mil habitantes) de 82,7 e de letalidade de 2,0%, sendo que o maior coeficiente de mortalidade verifica-se no município de Assis Brasil (121,3/100.000 habitantes) e de letalidade em Rodrigues Alves (3,2%) -Tabela 2.

TABELA 2. DISTRIBUIÇÃO DOS CASOS CONFIRMADOS SEGUNDO A EVOLUÇÃO, ACRE, 2020*

Municípios	Nº de testes realizados	Casos confirmados	Altas	Óbitos	Letalidade** (%)	Mortalidade*** (100.000 hab)
Acrelândia	1.980	516	478	11	2,1	72,1
Assis Brasil	1.528	731	718	9	1,2	121,3
Brasileia	3.746	1.223	1.168	20	1,6	76,1
Bujari	2.300	430	403	8	1,9	77,9
Capixaba	839	276	250	8	2,9	68,2
Cruzeiro do Sul	9.600	3.826	3.524	67	1,8	75,8
Epitaciolândia	1.508	551	512	14	2,5	76,0
Feijó	2.838	1.394	1.304	24	1,7	69,0
Jordão	629	227	226	1	0,4	16,5
Mâncio Lima	3.351	1.306	1.281	14	1,1	73,8
Manoel Urbano	1.467	420	413	2	0,5	25,1
M. Thaumaturgo	1.659	685	644	6	0,9	31,8
Plácido de Castro	1.596	467	416	8	1,7	40,5
Porto Acre	1.535	575	516	16	2,8	86,5
Porto Walter	737	321	315	2	0,6	24,5
Rio Branco	46.786	15.638	11.069	450	2,9	110,5
Rodrigues Alves	544	221	207	7	3,2	37,0
Santa Rosa do Purus	685	370	368	2	0,5	30,6
Sena Madureira	6.533	1.974	1.831	14	0,7	30,5
Senador Guiomard	2.832	589	531	13	2,2	56,5
Tarauacá	3.698	2.722	2.703	14	0,5	32,9
Xapuri	2.745	1.618	1.557	13	0,8	67,3
TOTAL	99.136	36.080	30.434	723	2,0	82,7

Fonte: Laboratório Charles Mérieux; LACEN- Acre; E-SUS VE (notifica.saude.gov.br)

* Dados parciais sujeitos à revisão/alteração

** Proporção de óbitos entre os casos confirmados

*** Óbitos por 100 mil habitantes

ARRECAÇÃO DE DADOS DAS ÚLTIMAS 24 HORAS

COVID-19

BOLETIM ACRE

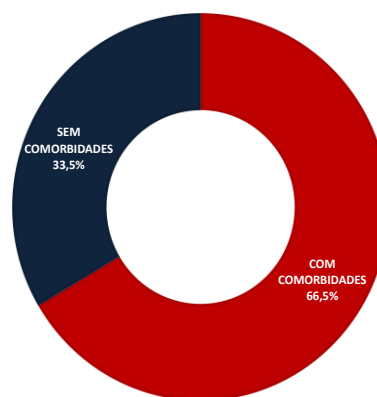
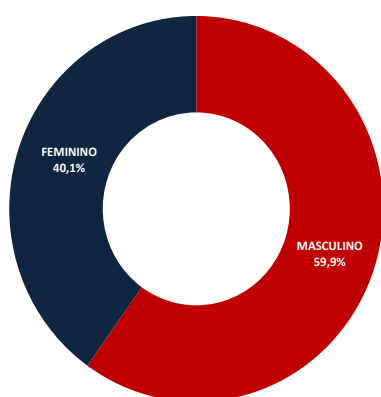
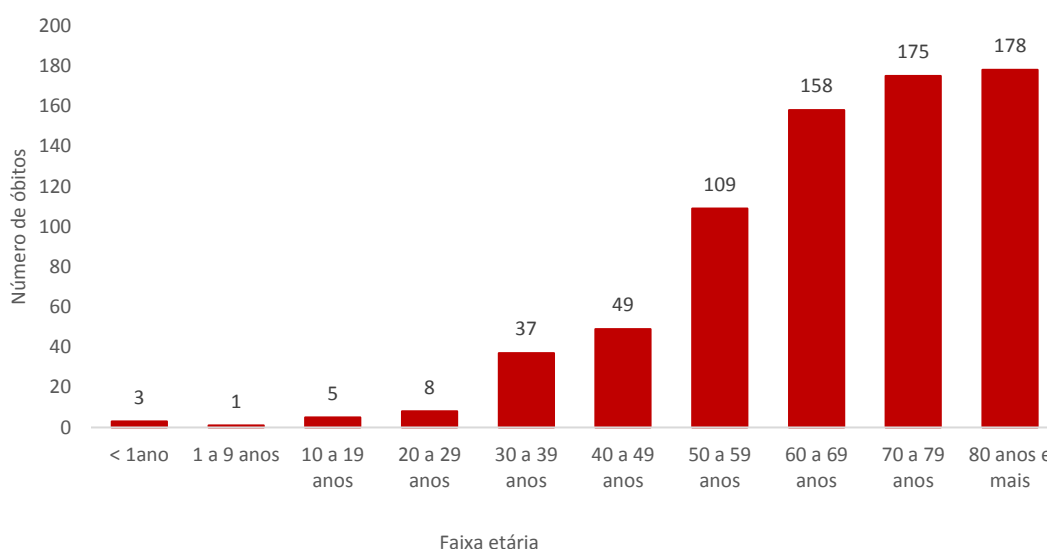
SECRETARIA DE ESTADO DE
SAÚDE



Em relação aos óbitos pode-se observar que 70,7% (511 casos) ocorreram em pessoas acima de 60 anos. De acordo com o sexo, 433 (59,9%) óbitos ocorreram no sexo masculino e 290 (40,1%) no sexo feminino. Dentre os 723 óbitos, 481 (66,5%) deles tinham alguma comorbidade, porém verifica-se que 242 (33,5%) das pessoas que evoluíram para o óbito não tinham histórico de comorbidades (Gráfico 6).

Observação: Os óbitos lançados no boletim diário, somente são contabilizados após a liberação do resultado laboratorial. No boletim de hoje não houve registro de óbito.

GRÁFICO 6. DISTRIBUIÇÃO DOS ÓBITOS POR COVID-19 SEGUNDO FAIXA ETÁRIA, SEXO E COMORBIDADES, ACRE, 2020*



Fonte: Laboratório Charles Mérieux; LACEN- Acre; E-SUS VE (notifica.saude.gov.br)

*Dados parciais sujeitos à revisão/alteração

COVID-19

BOLETIM ACRE

De acordo com a faixa etária, observa-se uma relação direta entre a idade e os óbitos, quanto maior a idade, maior também a letalidade da doença (Tabela 3).

TABELA 3. CASOS CONFIRMADOS DA COVID-19, ÓBITOS ABSOLUTOS E ÓBITOS POR 1.000 CASOS NO ACRE, CONFORME A FAIXA ETÁRIA.

Faixa etária	Nº de casos positivos	Nº de óbitos	Óbitos por 1.000 casos
< 1ano	164	3	18,3
1 a 9 anos	825	1	1,2
10 a 19 anos	2.286	5	2,2
20 a 29 anos	7.279	8	1,1
30 a 39 anos	9.286	37	4,0
40 a 49 anos	7.327	49	6,7
50 a 59 anos	4.257	109	25,6
60 a 69 anos	2.537	158	62,3
70 a 79 anos	1.382	175	126,6
80 anos e mais	737	178	241,5
TOTAL	36.080	723	20,0

Fonte: Laboratório Charles Mérieux; LACEN- Acre; E-SUS VE (notifica.saude.gov.br)

*Dados parciais sujeitos à revisão/alteração

NOTIFICAÇÃO DE CASOS SUSPEITOS

A notificação de casos suspeitos, quando da concordância com os critérios recomendados pelo Ministério da Saúde, deve ser realizada às autoridades epidemiológicas, como: CIEVS Estadual e Secretaria Municipal de Saúde e preencher a ficha de notificação disponível no site: <http://notifica.saude.gov.br>.

PAINEL DE VISUALIZAÇÃO COVID-19 ACRE

✓ Link para visualização: <https://covid19.ac.gov.br>

EQUIPE RESPONSÁVEL PELA ELABORAÇÃO DO BOLETIM

Antônia Zacarias Campêlo
Renata Sonaira Cordeiro Meireles
Elizabeth Pimentel Ferreira
Helena Albuquerque Catão Feitoza
Marcos Venicius Malveira de Lima

ARRECAÇÃO DE DADOS DAS ÚLTIMAS 24 HORAS

COVID-19

BOLETIM ACRE

SECRETARIA DE ESTADO DE
SAÚDE



Anexo 1 – DISTRIBUIÇÃO DE CASOS DA COVID-19** SEGUNDO MUNICÍPIO DE RESIDÊNCIA E CONFORME O TIPO DE EXAME, ACRE, 2020*

MUNICÍPIOS	CASOS NOTIFICADOS						CASOS CONFIRMADOS						CASOS DESCARTADOS						EM ANÁLISE		
	PCR MERIEUX	PCR LACEN	TR	SOROLOGIA	CE	Total	PCR MERIEUX	PCR LACEN	TR	SOROLOGIA	CE	Total	PCR MERIEUX	PCR LACEN	TR	SOROLOGIA	Total	PCR MERIEUX	PCR LACEN	Total	
Acrelândia	94	613	1.268	5	0	1.980	34	234	248	0	0	516	60	379	1.020	5	1.464	0	0	0	
Assis Brasil	11	316	1.201	0	0	1.528	5	132	594	0	0	731	6	184	607	0	797	0	0	0	
Brasileia	88	1.710	1.941	7	0	3.746	18	776	426	3	0	1.223	70	925	1.515	4	2.514	0	9	9	
Bujari	259	13	2.027	1	0	2.300	96	2	332	0	0	430	163	11	1.695	1	1.870	0	0	0	
Capixaba	380	23	433	3	0	839	159	7	110	0	0	276	216	16	323	3	558	5	0	5	
Cruzeiro do Sul	854	404	7.746	596	0	9.600	308	80	3.192	246	0	3.826	546	323	4.554	350	5.773	0	1	1	
Epitaciolândia	54	816	637	1	0	1.508	45	375	130	1	0	551	9	437	507	0	953	0	4	4	
Feijó	1.510	35	1.291	2	0	2.838	702	2	688	2	0	1.394	762	33	603	0	1.398	46	0	46	
Jordão	0	6	623	0	0	629	0	0	227	0	0	227	0	6	396	0	402	0	0	0	
Mâncio Lima	37	46	3.123	145	0	3.351	33	6	1.231	36	0	1.306	4	40	1.892	109	2.045	0	0	0	
Manoel Urbano	17	12	1.437	1	0	1.467	6	3	411	0	0	420	11	9	1.026	1	1.047	0	0	0	
M. Thaumaturgo	7	39	1.613	0	0	1.659	6	5	674	0	0	685	1	34	939	0	974	0	0	0	
Plácido de Castro	997	29	568	2	0	1.596	347	8	111	1	0	467	639	21	457	1	1.118	11	0	11	
Porto Acre	696	126	711	2	0	1.535	307	33	235	0	0	575	389	76	476	2	943	0	17	17	
Porto Walter	3	9	654	71	0	737	2	1	287	31	0	321	1	8	367	40	416	0	0	0	
Rio Branco	30.031	1.637	14.896	199	23	46.786	11.941	307	3.266	101	23	15.638	17.827	1.318	11.630	98	30.873	263	12	275	
Rodrigues Alves	15	10	513	6	0	544	13	0	205	3	0	221	2	10	308	3	323	0	0	0	
Santa Rosa	29	1	655	0	0	685	14	0	356	0	0	370	15	1	299	0	315	0	0	0	
Sena Madureira	869	25	5.607	32	0	6.533	290	2	1.665	17	0	1.974	576	23	3.942	15	4.556	3	0	3	
Senador Guiomard	185	653	1.921	72	1	2.832	130	268	185	5	1	589	55	382	1.736	67	2.240	0	3	3	
Tarauacá	182	40	3.475	1	0	3.698	101	0	2.621	0	0	2.722	81	40	854	1	976	0	0	0	
Xapuri	43	897	1.804	0	1	2.745	18	230	1.369	0	1	1.618	25	662	435	0	1.122	0	5	5	
TOTAL	36.361	7.460	54.144	1.146	25	99.136	14.575	2.471	18.563	446	25	36.080	21.458	4.938	35.581	700	62.677	328	51	379	

Fonte: Laboratório Charles Mérieux; LACEN- Acre; E-SUS VE (notifica.saude.gov.br)

*Dados parciais sujeitos à revisão/alteração.

**Exame de avaliação laboratorial para detecção de COVID-19