

COVID-19

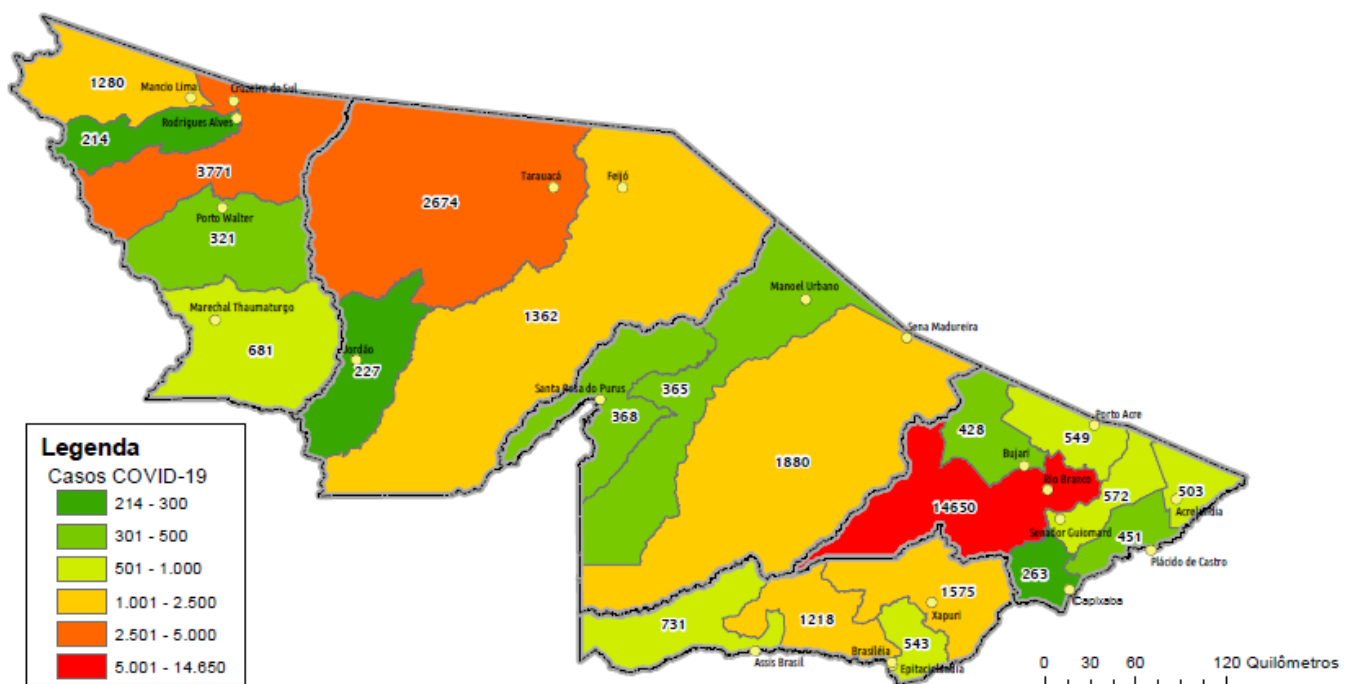
BOLETIM ACRE

Domingo, 22 de novembro de 2020

SITUAÇÃO ATUAL DOS CASOS CONFIRMADOS DA COVID-19 NO ESTADO DO ACRE



DISTRIBUIÇÃO DOS CASOS CONFIRMADOS POR MUNICÍPIO DE RESIDÊNCIA



ARRECAÇÃO DE DADOS DAS ÚLTIMAS 24 HORAS

COVID-19

BOLETIM ACRE

SECRETARIA DE ESTADO DE
SAÚDE



As notificações no Estado do Acre começaram a ocorrer a partir do dia 02/03/2020, seguindo até o dia 15/03/20 em média com 2 notificações diárias, após a confirmação dos primeiros casos, no dia 17 de março, as notificações aumentaram de forma significativa. No Estado até o momento são 94.691 casos notificados, tendo sido 59.747 (63,1%) casos descartados, 34.626 (36,6%) confirmados e 318 (0,3%) em análise por PCR (Tabela 1). O Estado do Acre apresentou um aumento de 191 casos confirmados, todos na fase clínica da doença (RT-PCR). Esse valor é adicionado ao número total de casos confirmados da doença.

TABELA 1 – DISTRIBUIÇÃO DE CASOS DA COVID-19SEGUNDO MUNICÍPIO DE RESIDÊNCIA, ACRE, 2020***

Municípios	Casos notificados	Casos confirmados	Casos descartados	Em análise	
				Merieux	Lacen
Acrelândia	1.939	503	1.435	0	1
Assis Brasil	1.526	731	795	0	0
Brasileia	3.687	1.218	2.454	0	15
Bujari	2.263	428	1.834	1	0
Capixaba	795	263	531	0	1
Cruzeiro do Sul	9.485	3.771	5.714	0	0
Epitaciolândia	1.479	543	933	0	3
Feijó	2.736	1.362	1.374	0	0
Jordão	611	227	384	0	0
Mâncio Lima	3.276	1.280	1.996	0	0
Manoel Urbano	1.229	365	864	0	0
M. Thaumaturgo	1.642	681	961	0	0
Plácido de Castro	1.528	451	1.077	0	0
Porto Acre	1.461	549	901	0	11
Porto Walter	736	321	415	0	0
Rio Branco	43.819	14.650	28.884	262	23
Rodrigues Alves	522	214	308	0	0
Santa Rosa do Purus	674	368	306	0	0
Sena Madureira	6.255	1.880	4.375	0	0
Senador Guiomard	2.728	572	2.156	0	0
Tarauacá	3.610	2.674	936	0	0
Xapuri	2.690	1.575	1.114	0	1
TOTAL	94.691	34.626	59.747	263	55

Fonte: Laboratório Charles Mérieux; LACEN- Acre; E-SUS VE (notifica.saude.gov.br)

*Dados parciais sujeitos à revisão/alteração.

**Exame de avaliação laboratorial para detecção de COVID-19

De acordo com as semanas epidemiológicas (SE), os casos da COVID-19 apresentaram tendência de aumento até a SE 21, entre as semanas 22 a 30 os casos confirmados apresentaram flutuações, entre as SE 31 a 37 verifica-se uma tendência de redução. Entretanto, a partir da SE 38 os casos voltaram a apresentar flutuações, com tendência de

ARRECAÇÃO DE DADOS DAS ÚLTIMAS 24 HORAS

COVID-19

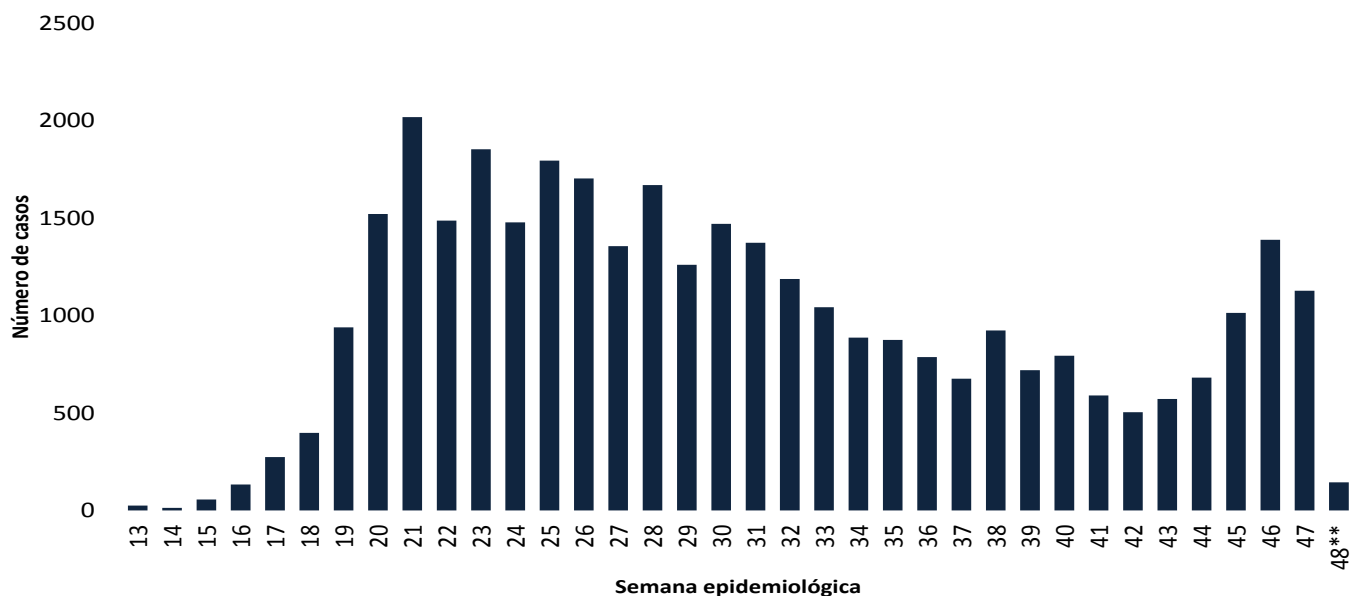
BOLETIM ACRE

SECRETARIA DE ESTADO DE
SAÚDE



aumento a partir da SE 43 (Gráfico 1). Atualmente, o Estado do Acre tem o registro de 713 óbitos por COVID-19, que ocorreram entre os dias 06 de abril a 20 de novembro (Gráfico 2).

GRÁFICO 1 – DISTRIBUIÇÃO DO NÚMERO DE CASOS CONFIRMADOS DA COVID-19 POR SEMANA EPIDEMIOLÓGICA, ACRE, 2020*

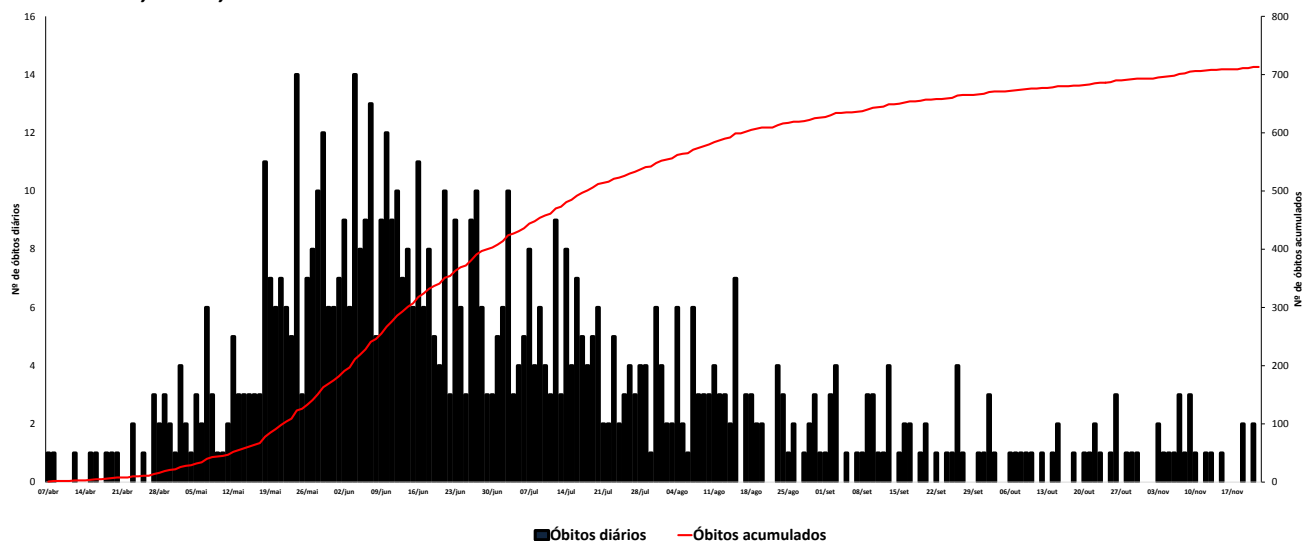


Fonte: Laboratório Charles Mérieux; LACEN- Acre; E-SUS VE (notifica.saude.gov.br)

*Dados parciais sujeitos à revisão/alteração.

**Semana Epidemiológica 48 (Dados até o dia 22/11/2020)

GRÁFICO 2 – DISTRIBUIÇÃO DO NÚMERO DE ÓBITOS DIÁRIOS E CURVA ACUMULADA POR COVID-19, CONFORME DATA DA OCORRÊNCIA, ACRE, 2020*

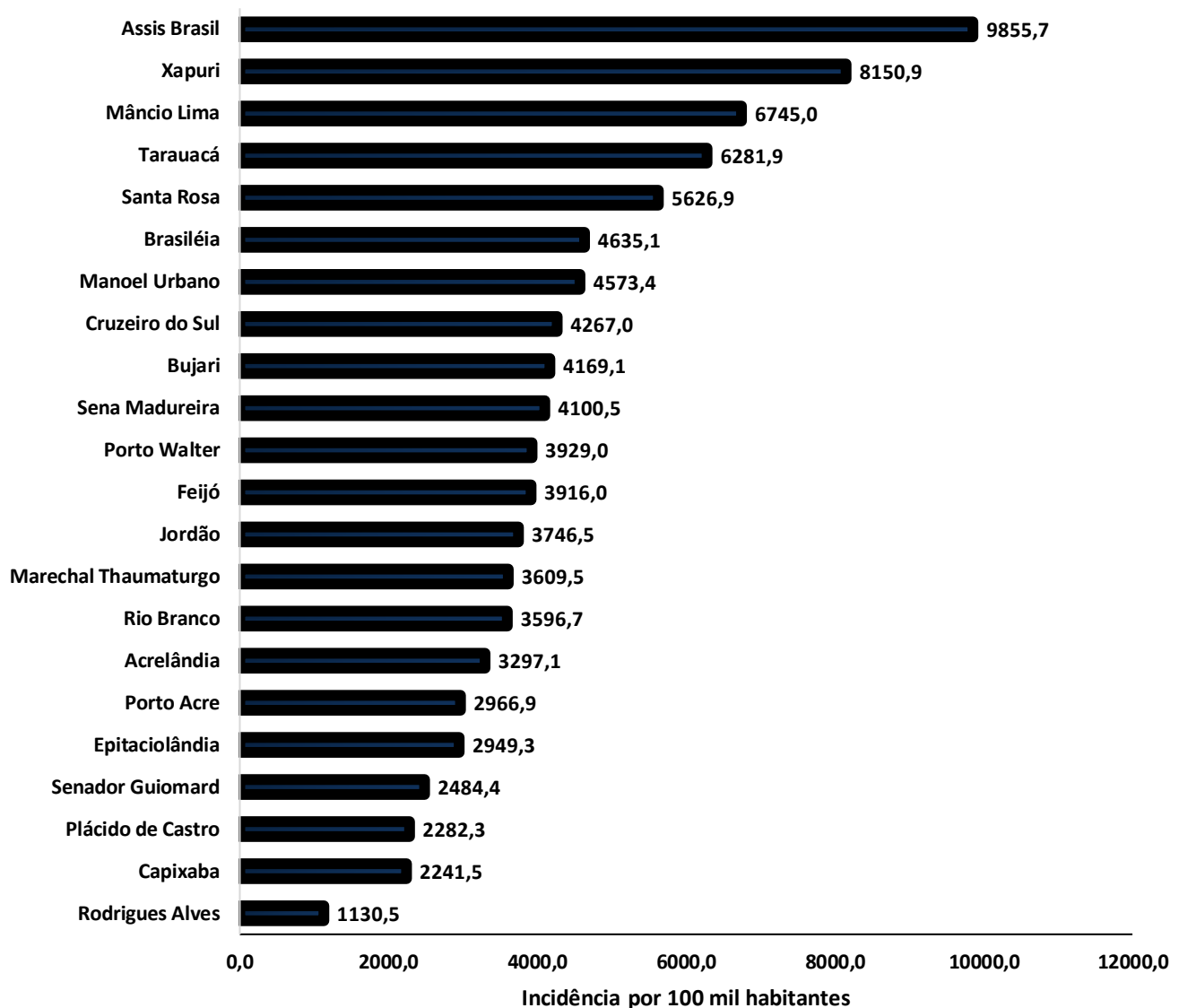


Fonte: Laboratório Charles Mérieux; LACEN- Acre; E-SUS VE (notifica.saude.gov.br)

*Dados parciais sujeitos à revisão/alteração

A incidência da COVID-19 no Acre é de 3.960,0 casos por 100.000 habitantes, os municípios de Assis Brasil e Xapuri apresentam as maiores incidências do Estado com 9.855,7 e 8.150,9/100.000 habitantes, respectivamente (Gráfico 3).

GRÁFICO 3 - INCIDÊNCIA DA COVID-19 SEGUNDO MUNICÍPIO DE RESIDÊNCIA, ACRE, 2020**



Fonte: Laboratório Charles Mérieux; LACEN- Acre; E-SUS VE (notifica.saude.gov.br)

*Para cada 100.000 habitantes.

**Dados parciais sujeitos à revisão/alteração.

Dos casos positivos, em relação ao sexo, 15.986 (46,2%) casos são do sexo masculino e 18.640 (53,8%) do sexo feminino, quanto à faixa etária dos casos confirmados, a maior proporção encontra-se entre 30 a 39 anos em ambos os sexos (Gráfico 4).

ARRECAÇÃO DE DADOS DAS ÚLTIMAS 24 HORAS

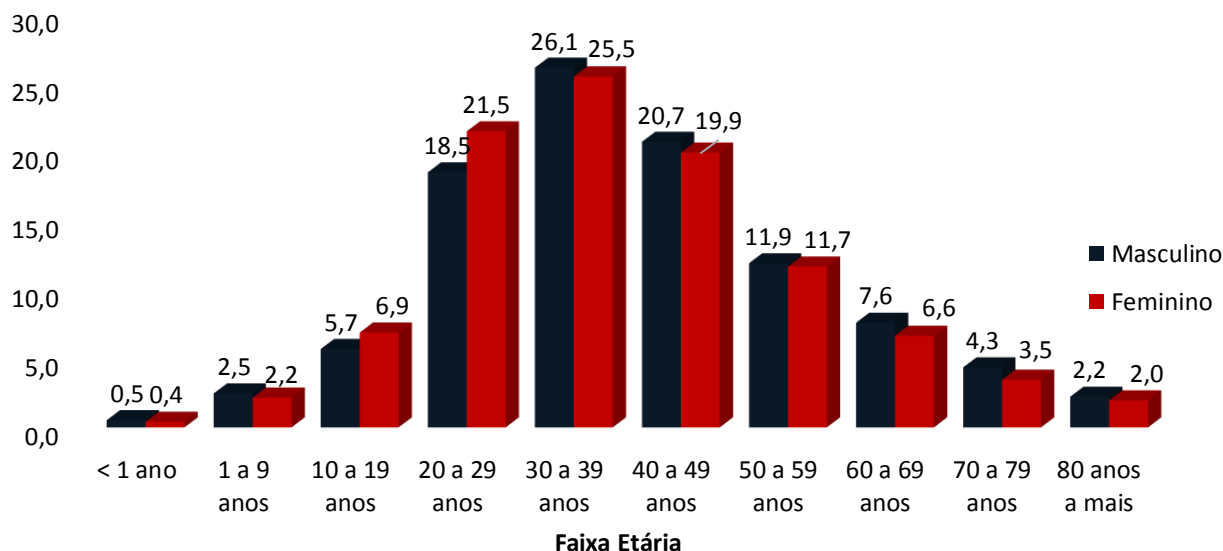
COVID-19

BOLETIM ACRE

SECRETARIA DE ESTADO DE
SAÚDE



GRÁFICO 4. DISTRIBUIÇÃO DOS CASOS CONFIRMADOS* DE COVID-19 POR SEXO E FAIXA ETÁRIA, ACRE, 2020*

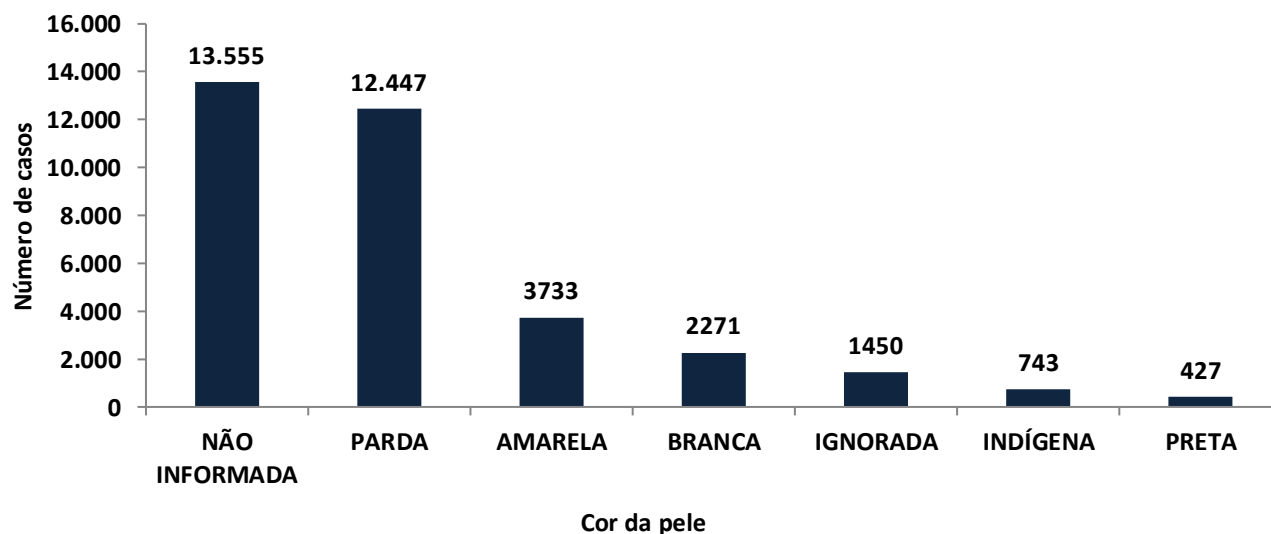


Fonte: Laboratório Charles Mérieux; LACEN- Acre; E-SUS VE (notifica.saude.gov.br)

*Dados parciais sujeitos à revisão/alteração

De acordo com a variável cor da pele, a maior proporção de casos positivos é de pessoas pardas (35,9%). Entretanto, verifica-se que 43,3% dos casos confirmados não possuem o registro desta informação (Gráfico 5).

GRÁFICO 5. DISTRIBUIÇÃO DOS CASOS CONFIRMADOS* DE COVID-19 POR COR DA PELE, ACRE, 2020*



Fonte: Laboratório Charles Mérieux; LACEN- Acre; E-SUS VE (notifica.saude.gov.br)

*Dados parciais sujeitos à revisão/alteração

COVID-19

BOLETIM ACRE

A partir do dia 09 de abril de 2020, o Departamento de Vigilância em Saúde do Estado do Acre considera que os municípios que apresentam casos confirmados da COVID-19 encontram-se na fase de transmissão comunitária ou sustentada, pois não é possível mais estabelecer vínculo epidemiológico entre os casos. A maior parte dos casos positivos estão evoluindo sem complicações, não necessitando de internação, apenas com indicação de isolamento domiciliar por 14 dias para tratamento e recuperação. Até o momento, 29.940 receberam alta, por já ter cumprido os 14 dias e não estarem apresentando mais os sintomas da doença. Entretanto, 713 óbitos foram registrados no Estado, o município de Rio Branco apresentou o maior número, 445 óbitos. O Acre apresenta um coeficiente de mortalidade (óbitos por 100 mil habitantes) de 81,5 e de letalidade de 2,1%, sendo que o maior coeficiente de mortalidade verifica-se no município de Assis Brasil (121,3/100.000 habitantes) e de letalidade em Rodrigues Alves (3,3%) -Tabela 2.

TABELA 2. DISTRIBUIÇÃO DOS CASOS CONFIRMADOS SEGUNDO A EVOLUÇÃO, ACRE, 2020*

Municípios	Nº de testes realizados	Casos confirmados	Altas	Óbitos	Letalidade** (%)	Mortalidade*** (100.000 hab)
Acrelândia	1.939	503	478	11	2,2	72,1
Assis Brasil	1.526	731	713	9	1,2	121,3
Brasileia	3.687	1.218	1.167	19	1,6	72,3
Bujari	2.263	428	401	7	1,6	68,2
Capixaba	795	263	249	8	3,0	68,2
Cruzeiro do Sul	9.485	3.771	3.518	65	1,7	73,5
Epitaciolândia	1.479	543	512	14	2,6	76,0
Feijó	2.736	1.362	1.293	23	1,7	66,1
Jordão	611	227	223	1	0,4	16,5
Mâncio Lima	3.276	1.280	1.257	14	1,1	73,8
Manoel Urbano	1.229	365	362	2	0,5	25,1
M. Thaumaturgo	1.642	681	642	6	0,9	31,8
Plácido de Castro	1.528	451	414	8	1,8	40,5
Porto Acre	1.461	549	510	16	2,9	86,5
Porto Walter	736	321	315	2	0,6	24,5
Rio Branco	43.819	14.650	10.830	445	3,0	109,3
Rodrigues Alves	522	214	205	7	3,3	37,0
Santa Rosa do Purus	674	368	366	2	0,5	30,6
Sena Madureira	6.255	1.880	1.788	14	0,7	30,5
Senador Guiomard	2.728	572	523	13	2,3	56,5
Tarauacá	3.610	2.674	2.657	14	0,5	32,9
Xapuri	2.690	1.575	1.517	13	0,8	67,3
TOTAL	94.691	34.626	29.940	713	2,1	81,5

Fonte: Laboratório Charles Mérieux; LACEN- Acre; E-SUS VE (notifica.saude.gov.br)

* Dados parciais sujeitos à revisão/alteração

** Proporção de óbitos entre os casos confirmados

*** Óbitos por 100 mil habitantes

ARRECAÇÃO DE DADOS DAS ÚLTIMAS 24 HORAS

COVID-19

BOLETIM ACRE

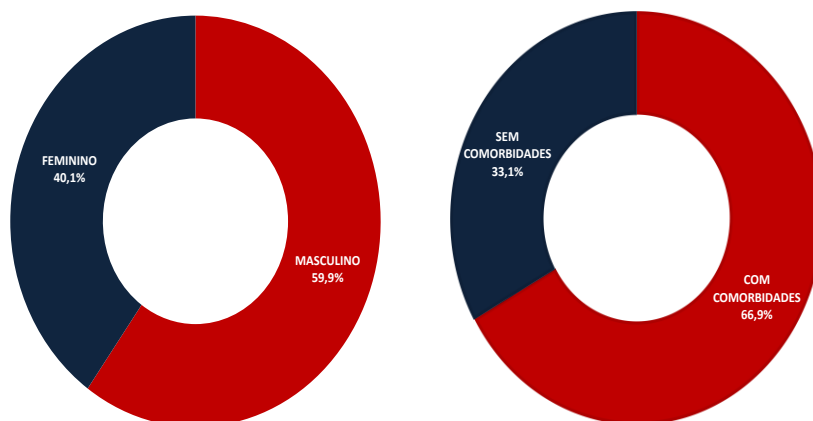
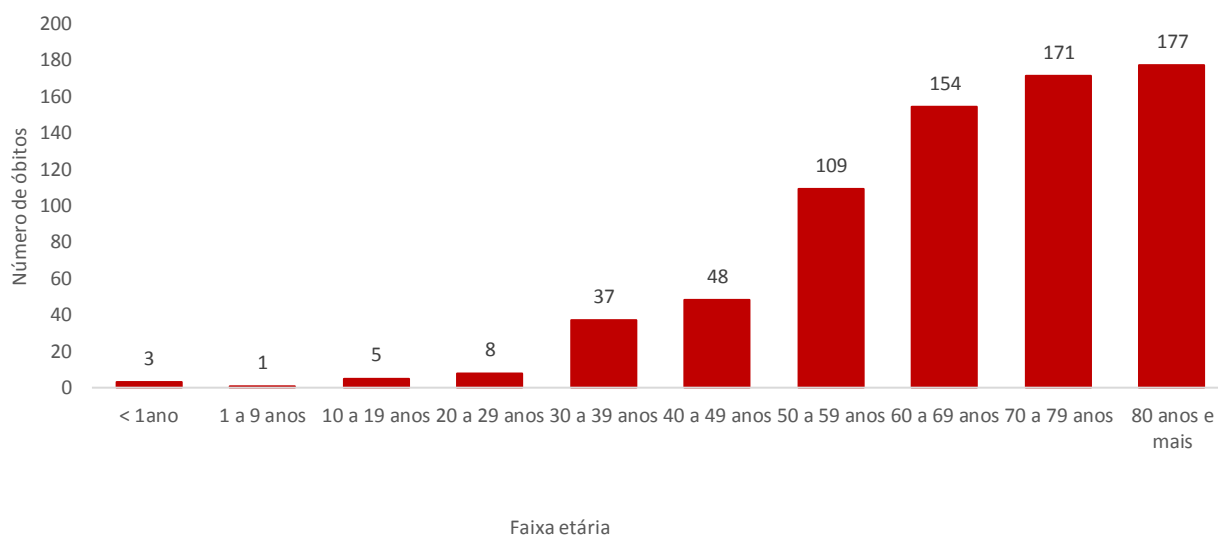
SECRETARIA DE ESTADO DE
SAÚDE



Em relação aos óbitos pode-se observar que 70,4% (502 casos) ocorreram em pessoas acima de 60 anos. De acordo com o sexo, 427 (59,9%) óbitos ocorreram no sexo masculino e 286 (40,1%) no sexo feminino. Dentre os 713 óbitos, 477 (66,9%) deles tinham alguma comorbidade, porém verifica-se que 236 (33,1%) das pessoas que evoluíram para o óbito não tinham histórico de comorbidades (Gráfico 6).

Observação: Os óbitos lançados no boletim diário, somente são contabilizados após a liberação do resultado laboratorial. No boletim de hoje não houve registro de óbito.

GRÁFICO 6. DISTRIBUIÇÃO DOS ÓBITOS POR COVID-19 SEGUNDO FAIXA ETÁRIA, SEXO E COMORBIDADES, ACRE, 2020*



Fonte: Laboratório Charles Mérieux; LACEN- Acre; E-SUS VE (notifica.saude.gov.br)

*Dados parciais sujeitos à revisão/alteração

COVID-19

BOLETIM ACRE

SECRETARIA DE ESTADO DE
SAÚDE

De acordo com a faixa etária, observa-se uma relação direta entre a idade e os óbitos, quanto maior a idade, maior também a letalidade da doença (Tabela 3).

TABELA 3. CASOS CONFIRMADOS DA COVID-19, ÓBITOS ABSOLUTOS E ÓBITOS POR 1.000 CASOS NO ACRE, CONFORME A FAIXA ETÁRIA.

Faixa etária	Nº de casos positivos	Nº de óbitos	Óbitos por 1.000 casos
< 1ano	159	3	18,9
1 a 9 anos	796	1	1,3
10 a 19 anos	2.191	5	2,3
20 a 29 anos	6.957	8	1,1
30 a 39 anos	8.914	37	4,2
40 a 49 anos	7.023	48	6,8
50 a 59 anos	4.076	109	26,7
60 a 69 anos	2.451	154	62,8
70 a 79 anos	1.339	171	127,7
80 anos e mais	720	177	245,8
TOTAL	34.626	713	20,6

Fonte: Laboratório Charles Mérieux; LACEN- Acre; E-SUS VE (notifica.saude.gov.br)

*Dados parciais sujeitos à revisão/alteração

NOTIFICAÇÃO DE CASOS SUSPEITOS

A notificação de casos suspeitos, quando da concordância com os critérios recomendados pelo Ministério da Saúde, deve ser realizada às autoridades epidemiológicas, como: CIEVS Estadual e Secretaria Municipal de Saúde e preencher a ficha de notificação disponível no site: <http://notifica.saude.gov.br>.

PAINEL DE VISUALIZAÇÃO COVID-19 ACRE

✓ Link para visualização: <https://covid19.ac.gov.br>

EQUIPE RESPONSÁVEL PELA ELABORAÇÃO DO BOLETIM

Antônia Zacarias Campêlo
Renata Sonaira Cordeiro Meireles
Elizabeth Pimentel Ferreira
Helena Albuquerque Catão Feitoza
Marcos Venicius Malveira de Lima



BOLETIM ACRE

SECRETARIA DE ESTADO DE
SAÚDE

Anexo 1 – DISTRIBUIÇÃO DE CASOS DA COVID-19** SEGUNDO MUNICÍPIO DE RESIDÊNCIA CONFORME O TIPO DE EXAME, ACRE, 2020*

MUNICÍPIOS	CASOS NOTIFICADOS						CASOS CONFIRMADOS						CASOS DESCARTADOS					EM ANÁLISE		
	PCR MERIEUX	PCR LACEN	TR	SOROLOGIA	CE	Total	PCR MERIEUX	PCR LACEN	TR	SOROLOGIA	CE	Total	PCR MERIEUX	PCR LACEN	TR	SOROLOGIA	Total	PCR MERIEUX	PCR LACEN	Total
Acrelândia	94	589	1.251	5	0	1.939	34	224	245	0	0	503	60	364	1.006	5	1.435	0	1	1
Assis Brasil	11	315	1.200	0	0	1.526	5	132	594	0	0	731	6	183	606	0	795	0	0	0
Brasileia	88	1.663	1.929	7	0	3.687	18	770	427	3	0	1.218	70	878	1.502	4	2.454	0	15	15
Bujari	253	4	2.005	1	0	2.263	96	0	332	0	0	428	156	4	1.673	1	1.834	1	0	1
Capixaba	352	22	418	3	0	795	148	7	108	0	0	263	204	14	310	3	531	0	1	1
Cruzeiro do Sul	854	371	7.664	596	0	9.485	308	70	3.147	246	0	3.771	546	301	4.517	350	5.714	0	0	0
Epitaciolândia	54	790	634	1	0	1.479	45	367	130	1	0	543	9	420	504	0	933	0	3	3
Feijó	1.414	32	1.288	2	0	2.736	672	1	687	2	0	1.362	742	31	601	0	1.374	0	0	0
Jordão	0	6	605	0	0	611	0	0	227	0	0	227	0	6	378	0	384	0	0	0
Mâncio Lima	37	41	3.053	145	0	3.276	33	5	1.206	36	0	1.280	4	36	1.847	109	1.996	0	0	0
Manoel Urbano	17	7	1.204	1	0	1.229	6	3	356	0	0	365	11	4	848	1	864	0	0	0
M. Thaumaturgo	7	39	1.596	0	0	1.642	6	5	670	0	0	681	1	34	926	0	961	0	0	0
Plácido de Castro	945	26	555	2	0	1.528	340	8	102	1	0	451	605	18	453	1	1.077	0	0	0
Porto Acre	695	68	696	2	0	1.461	306	17	226	0	0	549	389	40	470	2	901	0	11	11
Porto Walter	3	8	654	71	0	736	2	1	287	31	0	321	1	7	367	40	415	0	0	0
Rio Branco	28.310	1.306	13.981	199	23	43.819	11.221	231	3.074	101	23	14.650	16.827	1.052	10.907	98	28.884	262	23	285
Rodrigues Alves	15	9	492	6	0	522	13	0	198	3	0	214	2	9	294	3	308	0	0	0
Santa Rosa	29	1	644	0	0	674	14	0	354	0	0	368	15	1	290	0	306	0	0	0
Sena Madureira	839	22	5.362	32	0	6.255	287	1	1.575	17	0	1.880	552	21	3.787	15	4.375	0	0	0
Senador Guiomard	180	629	1.846	72	1	2.728	125	264	177	5	1	572	55	365	1.669	67	2.156	0	0	0
Tarauacá	182	37	3.390	1	0	3.610	101	0	2.573	0	0	2.674	81	37	817	1	936	0	0	0
Xapuri	43	885	1.761	0	1	2.690	18	228	1.328	0	1	1.575	25	656	433	0	1.114	0	1	1
TOTAL	34.422	6.870	52.228	1.146	25	94.691	13.798	2.334	18.023	446	25	34.626	20.361	4.481	34.205	700	59.747	263	55	318

Fonte: Laboratório Charles Mérieux; LACEN- Acre; E-SUS VE (notifica.saude.gov..br)

*Dados parciais sujeitos à revisão/alteração.

**Exame de avaliação laboratorial para detecção de COVID-19