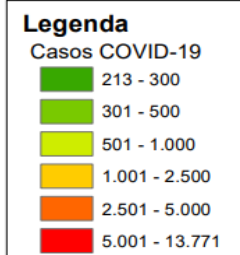
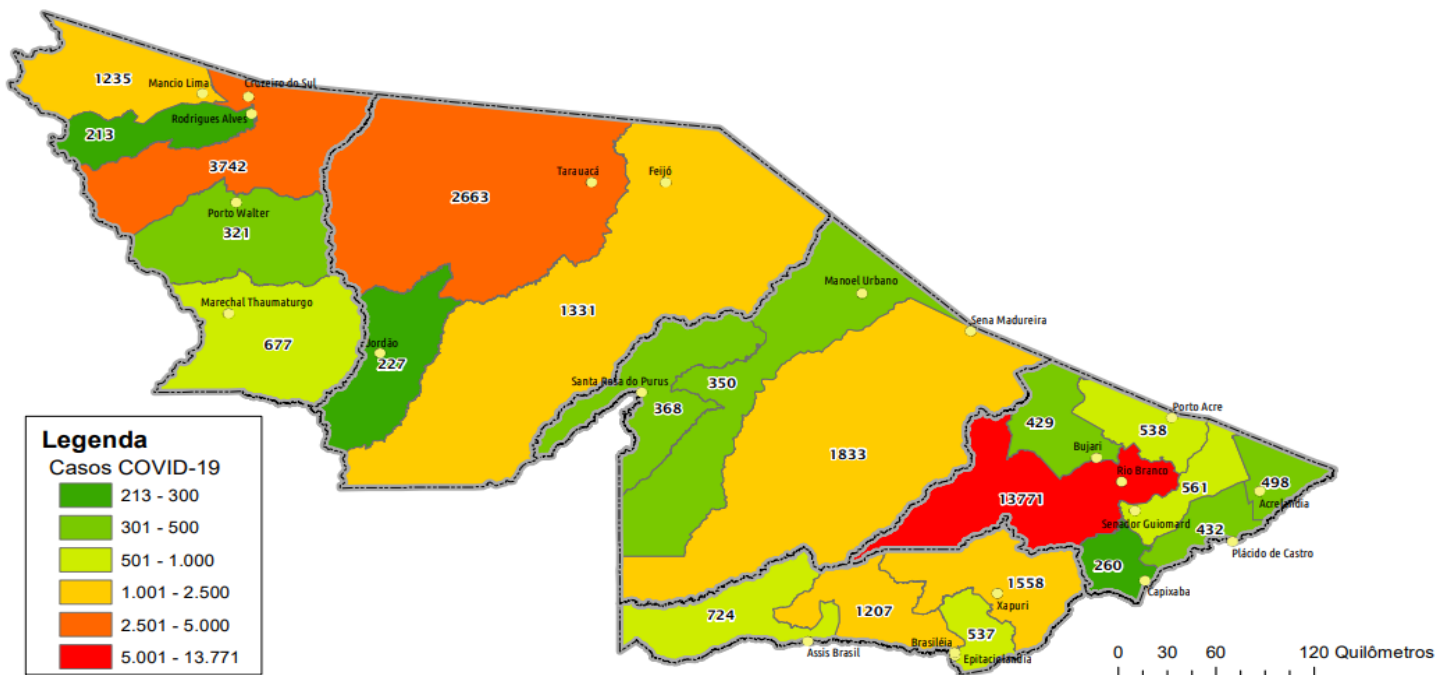


SITUAÇÃO ATUAL DOS CASOS CONFIRMADOS DA COVID-19 NO ESTADO DO ACRE



DISTRIBUIÇÃO DOS CASOS CONFIRMADOS POR MUNICÍPIO DE RESIDÊNCIA



ARRECAÇÃO DE DADOS DAS ÚLTIMAS 24 HORAS

COVID-19

BOLETIM ACRE

SECRETARIA DE ESTADO DE
SAÚDE



As notificações no Estado do Acre começaram a ocorrer a partir do dia 02/03/2020, seguindo até o dia 15/03/20 em média com 2 notificações diárias, após a confirmação dos primeiros casos, no dia 17 de março, as notificações aumentaram de forma significativa. No Estado até o momento são 91.111 casos notificados, tendo sido 57.329 (62,9 %) casos descartados, 33.475 (36,7%) confirmados e 307 (0,3%) em análise por PCR (Tabela 1). O Estado do Acre apresentou um aumento de 180 novos casos confirmados, sendo 89 por PCR e 91 por TR.

TABELA 1 – DISTRIBUIÇÃO DE CASOS DA COVID-19SEGUNDO MUNICÍPIO DE RESIDÊNCIA, ACRE, 2020***

Municípios	Casos notificados	Casos confirmados	Casos descartados	Em análise	
				Merieux	Lacen
Acrelândia	1.909	498	1.411	0	0
Assis Brasil	1.517	724	793	0	0
Brasileia	3.622	1.207	2.415	0	0
Bujari	2.254	429	1.825	0	0
Capixaba	780	260	520	0	0
Cruzeiro do Sul	9.408	3.742	5.666	0	0
Epitaciolândia	1.449	537	912	0	0
Feijó	2.668	1.331	1.337	0	0
Jordão	599	227	372	0	0
Mâncio Lima	3.179	1.235	1.944	0	0
Manoel Urbano	1.151	350	801	0	0
M. Thaumaturgo	1.627	677	950	0	0
Plácido de Castro	1.490	432	1.053	3	2
Porto Acre	1.421	538	883	0	0
Porto Walter	736	321	415	0	0
Rio Branco	41.063	13.771	26.992	283	17
Rodrigues Alves	508	213	295	0	0
Santa Rosa do Purus	673	368	305	0	0
Sena Madureira	6.096	1.833	4.261	2	0
Senador Guiomard	2.706	561	2.145	0	0
Tarauacá	3.586	2.663	923	0	0
Xapuri	2.669	1.558	1.111	0	0
TOTAL	91.111	33.475	57.329	288	19

Fonte: Laboratório Charles Mérieux; LACEN- Acre; E-SUS VE (notifica.saude.gov.br)

*Dados parciais sujeitos à revisão/alteração.

**Exame de avaliação laboratorial para detecção de COVID-19

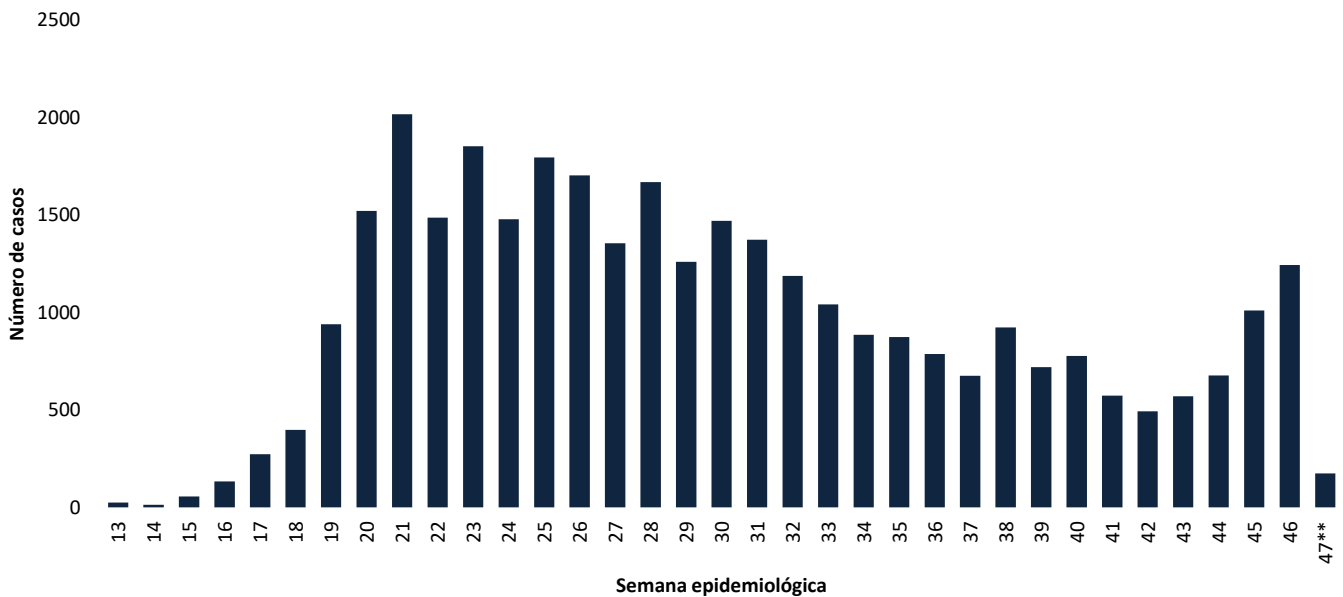
De acordo com as semanas epidemiológicas (SE), os casos da COVID-19 apresentaram tendência de aumento até a SE 21, entre as semanas 22 a 30 os casos confirmados apresentaram flutuações, entre as SE 31 a 37 verifica-se uma tendência de redução, entretanto a partir da SE 38 os casos voltaram a apresentar flutuações, com tendência de

COVID-19

BOLETIM ACRE

aumento a partir da SE 43 (Gráfico 1). Atualmente o Estado do Acre tem o registro de 709 óbitos por COVID-19, que ocorreram entre os dias 06 de abril a 14 de novembro (Gráfico 2).

GRÁFICO 1 – DISTRIBUIÇÃO DO NÚMERO DE CASOS CONFIRMADOS DA COVID-19 POR SEMANA EPIDEMIOLÓGICA, ACRE, 2020*

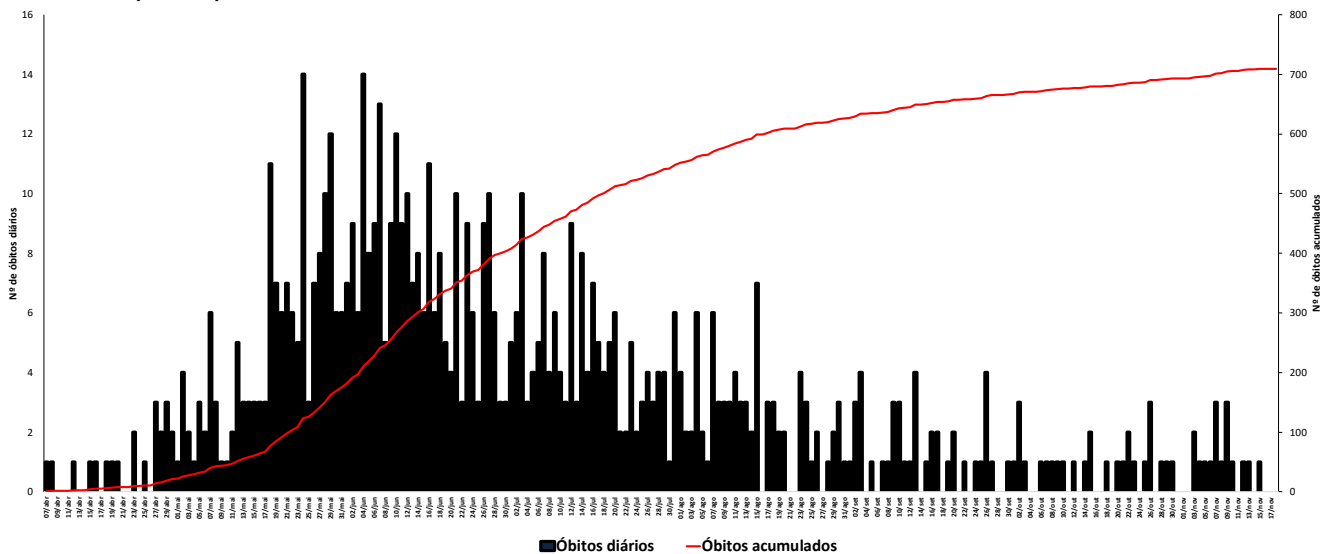


Fonte: Laboratório Charles Mérieux; LACEN- Acre; E-SUS VE (notifica.saude.gov.br)

*Dados parciais sujeitos à revisão/alteração.

**Semana Epidemiológica 47 (Dados até o dia 17/11/2020)

GRÁFICO 2 – DISTRIBUIÇÃO DO NÚMERO DE ÓBITOS DIÁRIOS E CURVA ACUMULADA POR COVID-19, CONFORME DATA DA OCORRÊNCIA, ACRE, 2020*

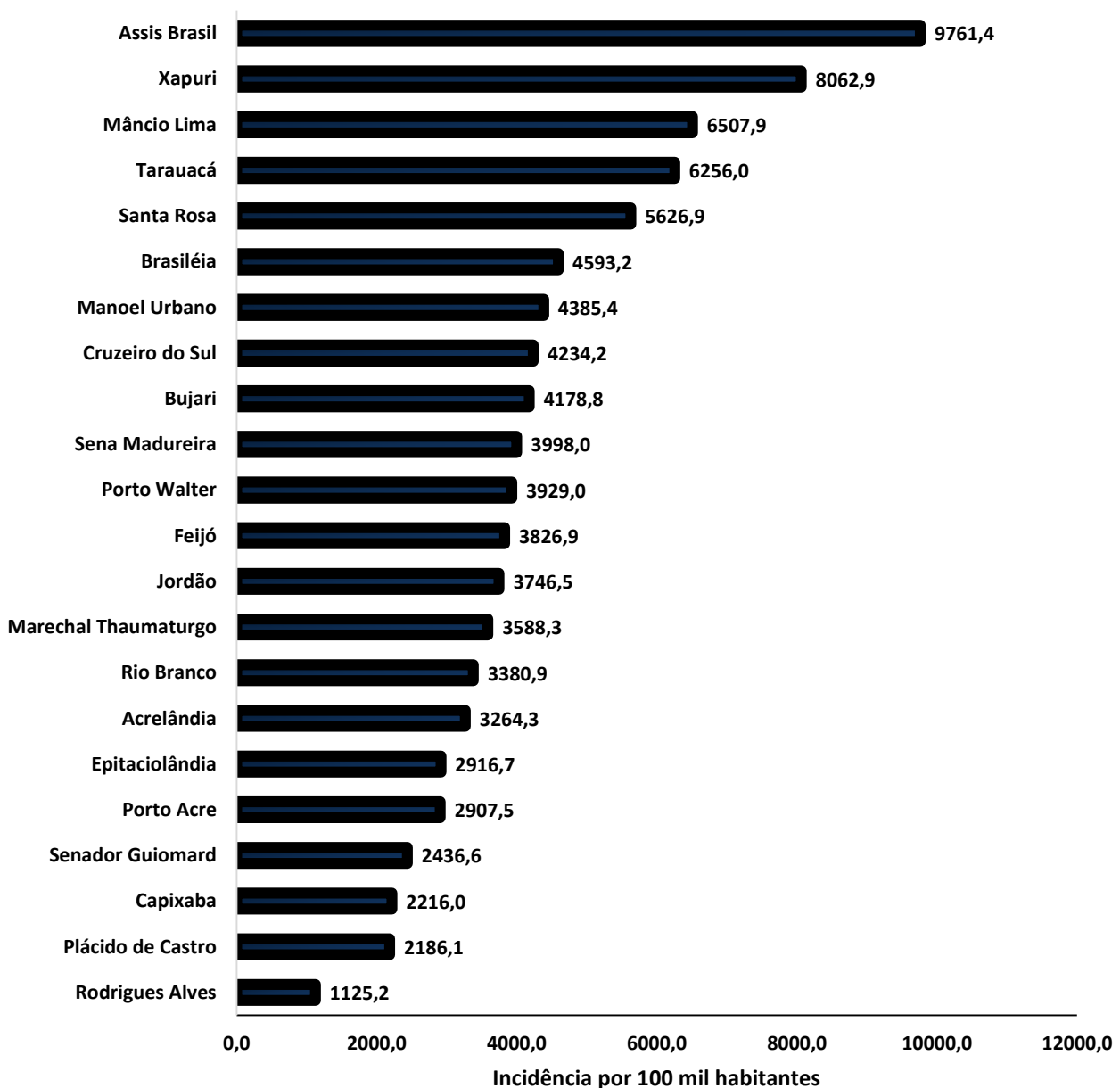


Fonte: Laboratório Charles Mérieux; LACEN- Acre; E-SUS VE (notifica.saude.gov.br)

*Dados parciais sujeitos à revisão/alteração

A incidência da COVID-19 no Acre é de 3.828,4 casos por 100.000 habitantes, os municípios de Assis Brasil e Xapuri apresentam as maiores incidências do Estado com 9.761,4 e 8.062,9/100.000 habitantes, respectivamente (Gráfico 3).

GRÁFICO 3 - INCIDÊNCIA DA COVID-19 SEGUNDO MUNICÍPIO DE RESIDÊNCIA, ACRE, 2020**



Fonte: Laboratório Charles Mérieux; LACEN- Acre; E-SUS VE (notifica.saude.gov.br)

*Para cada 100.000 habitantes.

**Dados parciais sujeitos à revisão/alteração.

Dos casos positivos, em relação ao sexo, 15.448 (46,1%) casos são do sexo masculino e 18.027 (53,9%) do sexo feminino, quanto à faixa etária dos casos confirmados, a maior proporção encontra-se entre 30 a 39 anos em ambos os sexos (Gráfico 4).

ARRECAÇÃO DE DADOS DAS ÚLTIMAS 24 HORAS

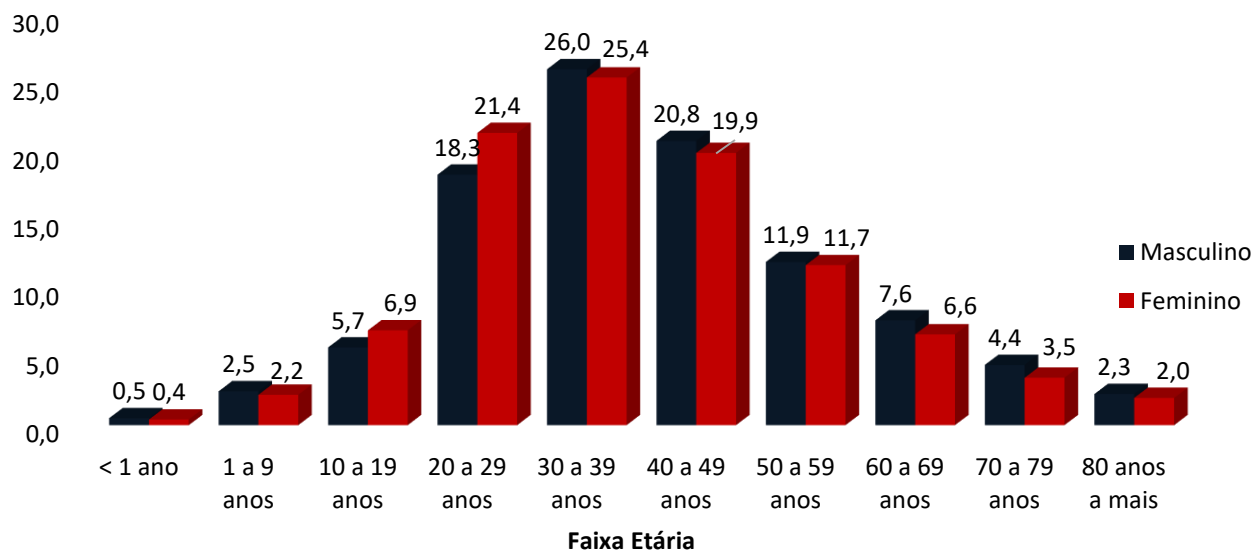
COVID-19

BOLETIM ACRE

SECRETARIA DE ESTADO DE
SAÚDE



GRÁFICO 4. DISTRIBUIÇÃO DOS CASOS CONFIRMADOS* DE COVID-19 POR SEXO E FAIXA ETÁRIA, ACRE, 2020*

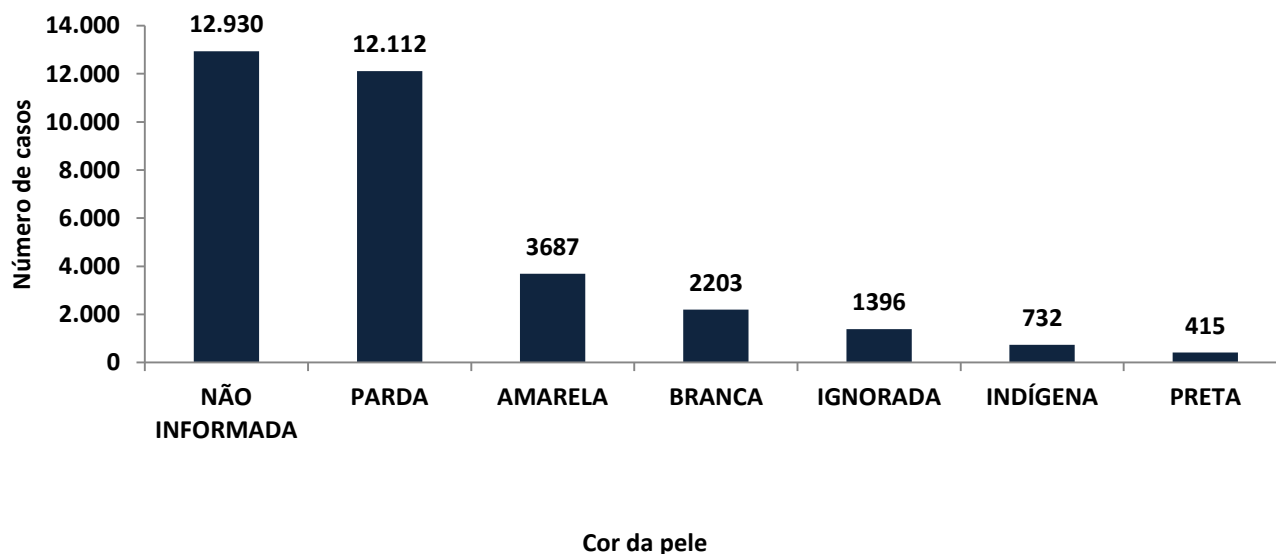


Fonte: Laboratório Charles Mérieux; LACEN- Acre; E-SUS VE (notifica.saude.gov.br)

*Dados parciais sujeitos à revisão/alteração

De acordo com a variável cor da pele, a maior proporção de casos positivos é de pessoas pardas (36,2%). Entretanto, verifica-se que 42,8% dos casos confirmados não possuem o registro desta informação (Gráfico 5).

GRÁFICO 5. DISTRIBUIÇÃO DOS CASOS CONFIRMADOS* DE COVID-19 POR COR DA PELE, ACRE, 2020*



Fonte: Laboratório Charles Mérieux; LACEN- Acre; E-SUS VE (notifica.saude.gov.br)

*Dados parciais sujeitos à revisão/alteração



COVID-19

BOLETIM ACRE

SECRETARIA DE ESTADO DE
SAÚDE

A partir do dia 09 de abril de 2020, o Departamento de Vigilância em Saúde do Estado do Acre considera que os municípios que apresentam casos confirmados da COVID-19 encontram-se na fase de transmissão comunitária ou sustentada, pois não é possível mais estabelecer vínculo epidemiológico entre os casos. A maior parte dos casos positivos estão evoluindo sem complicações, não necessitando de internação, apenas com indicação de isolamento domiciliar por 14 dias para tratamento e recuperação. Até o momento, 29.721 receberam alta, por já ter cumprido os 14 dias e não estarem apresentando mais os sintomas da doença. Entretanto, 709 óbitos foram registrados no Estado, o município de Rio Branco apresentou o maior número, 442 óbitos. O Acre apresenta um coeficiente de mortalidade (óbitos por 100 mil habitantes) de 81,1 e de letalidade de 2,1%, sendo que o maior coeficiente de mortalidade verifica-se no município de Assis Brasil (121,3/100.000 habitantes) e de letalidade em Rodrigues Alves (3,3%) -Tabela 2.

TABELA 2. DISTRIBUIÇÃO DOS CASOS CONFIRMADOS SEGUNDO A EVOLUÇÃO, ACRE, 2020*

Municípios	Nº de testes realizados	Casos confirmados	Altas	Óbitos	Letalidade** (%)	Mortalidade*** (100.000 hab)
Acrelândia	1.909	498	478	11	2,2	72,1
Assis Brasil	1.517	724	709	9	1,2	121,3
Brasileia	3.622	1.207	1.161	19	1,6	72,3
Bujari	2.254	429	399	7	1,6	68,2
Capixaba	780	260	249	8	3,1	68,2
Cruzeiro do Sul	9.408	3.742	3.514	65	1,7	73,5
Epitaciolândia	1.449	537	512	14	2,6	76,0
Feijó	2.668	1.331	1.289	22	1,7	63,3
Jordão	599	227	223	1	0,4	16,5
Mâncio Lima	3.179	1.235	1.215	14	1,1	73,8
Manoel Urbano	1.151	350	347	2	0,6	25,1
M. Thaumaturgo	1.627	677	642	6	0,9	31,8
Plácido de Castro	1.490	432	413	8	1,9	40,5
Porto Acre	1.421	538	509	16	3,0	86,5
Porto Walter	736	321	315	2	0,6	24,5
Rio Branco	41.063	13.771	10.740	442	3,2	108,5
Rodrigues Alves	508	213	202	7	3,3	37,0
Santa Rosa do Purus	673	368	366	2	0,5	30,6
Sena Madureira	6.096	1.833	1.773	14	0,8	30,5
Senador Guiomard	2.706	561	522	13	2,3	56,5
Tarauacá	3.586	2.663	2.647	14	0,5	32,9
Xapuri	2.669	1.558	1.496	13	0,8	67,3
TOTAL	91.111	33.475	29.721	709	2,1	81,1

Fonte: Laboratório Charles Mérieux; LACEN- Acre; E-SUS VE (notifica.saude.gov.br)

* Dados parciais sujeitos à revisão/alteração

** Proporção de óbitos entre os casos confirmados

*** Óbitos por 100 mil habitantes

ARRECAÇÃO DE DADOS DAS ÚLTIMAS 24 HORAS

COVID-19

BOLETIM ACRE

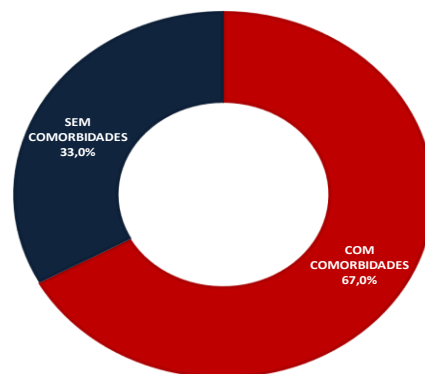
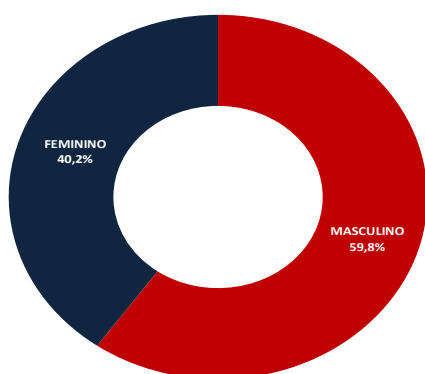
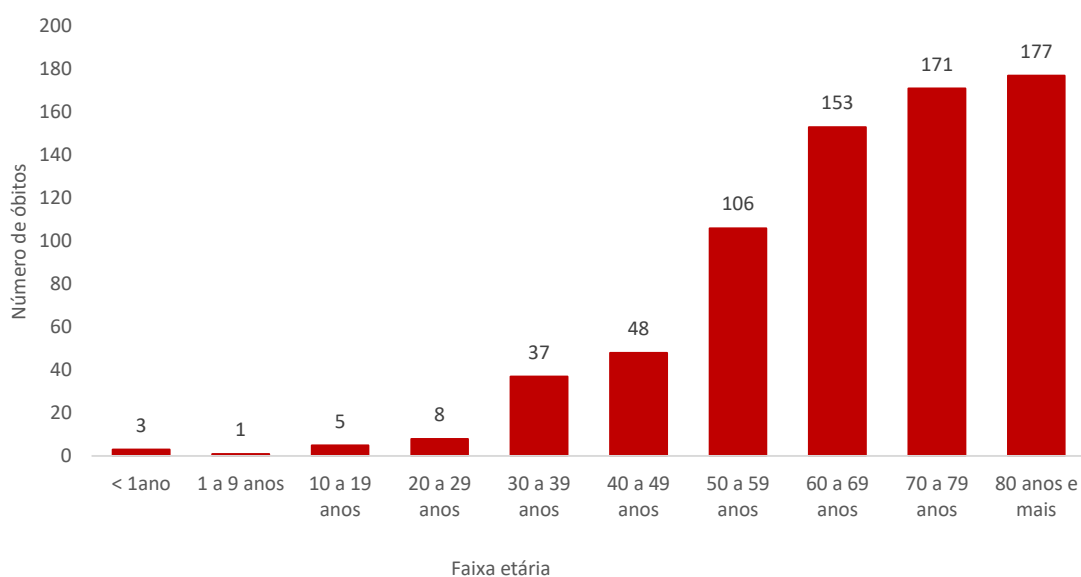
SECRETARIA DE ESTADO DE
SAÚDE



Em relação aos óbitos pode-se observar que 70,7% (501 casos) ocorreram em pessoas acima de 60 anos. De acordo com o sexo, 424 (59,8%) óbitos ocorreram no sexo masculino e 285 (40,2%) no sexo feminino. Dentre os 709 óbitos, 475 (67,0%) deles tinham alguma comorbidade, porém verifica-se que 234 (33,0%) das pessoas que evoluíram para o óbito não tinham histórico de comorbidades (Gráfico 6).

Observação: Os óbitos lançados no boletim diário, somente são contabilizados após a liberação do resultado laboratorial. O óbito registrado no boletim de hoje é de data anterior, pois aguardava resultado de exame laboratorial e/ou investigação epidemiológica.

GRÁFICO 6. DISTRIBUIÇÃO DOS ÓBITOS POR COVID-19 SEGUNDO FAIXA ETÁRIA, SEXO E COMORBIDADES, ACRE, 2020*



COVID-19

BOLETIM ACRE

SECRETARIA DE ESTADO DE
SAÚDE

De acordo com a faixa etária, observa-se uma relação direta entre a idade e os óbitos, quanto maior a idade, maior também a letalidade da doença (Tabela 3).

TABELA 3. CASOS CONFIRMADOS DA COVID-19, ÓBITOS ABSOLUTOS E ÓBITOS POR 1.000 CASOS NO ACRE, CONFORME A FAIXA ETÁRIA.

Faixa etária	Nº de casos positivos	Nº de óbitos	Óbitos por 1.000 casos
< 1ano	154	3	19,5
1 a 9 anos	782	1	1,3
10 a 19 anos	2.123	5	2,4
20 a 29 anos	6.680	8	1,2
30 a 39 anos	8.604	37	4,3
40 a 49 anos	6.797	48	7,1
50 a 59 anos	3.947	106	26,9
60 a 69 anos	2.375	153	64,4
70 a 79 anos	1.303	171	131,2
80 anos e mais	710	177	249,3
TOTAL	33.475	709	21,2

Fonte: Laboratório Charles Mérieux; LACEN- Acre; E-SUS VE (notifica.saude.gov.br)

*Dados parciais sujeitos à revisão/alteração

NOTIFICAÇÃO DE CASOS SUSPEITOS

A notificação de casos suspeitos, quando da concordância com os critérios recomendados pelo Ministério da Saúde, deve ser realizada às autoridades epidemiológicas, como: CIEVS Estadual e Secretaria Municipal de Saúde e preencher a ficha de notificação disponível no site: <http://notifica.saude.gov.br>.

PAINEL DE VISUALIZAÇÃO COVID-19 ACRE

✓ Link para visualização: <https://covid19.ac.gov.br>

EQUIPE RESPONSÁVEL PELA ELABORAÇÃO DO BOLETIM

Antônia Zacarias Campêlo
Renata Sonaira Cordeiro Meireles
Elizabeth Pimentel Ferreira
Helena Albuquerque Catão Feitoza
Marcos Venicius Malveira de Lima



BOLETIM ACRE

SECRETARIA DE ESTADO DE
SAÚDE

Anexo 1 – DISTRIBUIÇÃO DE CASOS DA COVID-19** SEGUNDO MUNICÍPIO DE RESIDÊNCIA CONFORME O TIPO DE EXAME, ACRE, 2020*

MUNICÍPIOS	CASOS NOTIFICADOS						CASOS CONFIRMADOS						CASOS DESCARTADOS					EM ANÁLISE		
	PCR MERIEUX	PCR LACEN	TR	SOROLOGIA	CE	Total	PCR MERIEUX	PCR LACEN	TR	SOROLOGIA	CE	Total	PCR MERIEUX	PCR LACEN	TR	SOROLOGIA	Total	PCR MERIEUX	PCR LACEN	Total
Acrelândia	94	571	1.239	5	0	1.909	34	219	245	0	0	498	60	352	994	5	1.411	0	0	0
Assis Brasil	11	314	1.192	0	0	1.517	5	132	587	0	0	724	6	182	605	0	793	0	0	0
Brasileia	88	1.623	1.904	7	0	3.622	18	766	420	3	0	1.207	70	857	1.484	4	2.415	0	0	0
Bujari	246	4	2.003	1	0	2.254	96	0	333	0	0	429	150	4	1.670	1	1.825	0	0	0
Capixaba	338	21	418	3	0	780	145	7	108	0	0	260	193	14	310	3	520	0	0	0
Cruzeiro do Sul	854	346	7.612	596	0	9.408	308	64	3.124	246	0	3.742	546	282	4.488	350	5.666	0	0	0
Epitaciolândia	54	766	628	1	0	1.449	45	361	130	1	0	537	9	405	498	0	912	0	0	0
Feijó	1.354	32	1.280	2	0	2.668	647	1	681	2	0	1.331	707	31	599	0	1.337	0	0	0
Jordão	0	6	593	0	0	599	0	0	227	0	0	227	0	6	366	0	372	0	0	0
Mâncio Lima	37	35	2.962	145	0	3.179	33	4	1.162	36	0	1.235	4	31	1.800	109	1.944	0	0	0
Manoel Urbano	17	6	1.127	1	0	1.151	6	3	341	0	0	350	11	3	786	1	801	0	0	0
M. Thaumaturgo	7	39	1.581	0	0	1.627	6	5	666	0	0	677	1	34	915	0	950	0	0	0
Plácido de Castro	915	25	548	2	0	1.490	327	6	98	1	0	432	585	17	450	1	1.053	3	2	5
Porto Acre	695	36	688	2	0	1.421	306	6	226	0	0	538	389	30	462	2	883	0	0	0
Porto Walter	3	8	654	71	0	736	2	1	287	31	0	321	1	7	367	40	415	0	0	0
Rio Branco	26.808	1.058	12.975	199	23	41.063	10.611	188	2.848	101	23	13.771	15.914	853	10.127	98	26.992	283	17	300
Rodrigues Alves	15	9	478	6	0	508	13	0	197	3	0	213	2	9	281	3	295	0	0	0
Santa Rosa	29	1	643	0	0	673	14	0	354	0	0	368	15	1	289	0	305	0	0	0
Sena Madureira	836	19	5.209	32	0	6.096	286	1	1.529	17	0	1.833	548	18	3.680	15	4.261	2	0	2
Senador Guiomard	176	613	1.844	72	1	2.706	121	259	175	5	1	561	55	354	1.669	67	2.145	0	0	0
Tarauacá	182	37	3.366	1	0	3.586	101	0	2.562	0	0	2.663	81	37	804	1	923	0	0	0
Xapuri	42	882	1.744	0	1	2.669	17	228	1.312	0	1	1.558	25	654	432	0	1.111	0	0	0
TOTAL	32.801	6.451	50.688	1.146	25	91.111	13.141	2.251	17.612	446	25	33.475	19.372	4.181	33.076	700	57.329	288	19	307

Fonte: Laboratório Charles Mérieux; LACEN- Acre; E-SUS VE (notifica.saude.gov.br)

*Dados parciais sujeitos à revisão/alteração.

**Exame de avaliação laboratorial para detecção de COVID-19