

COVID-19

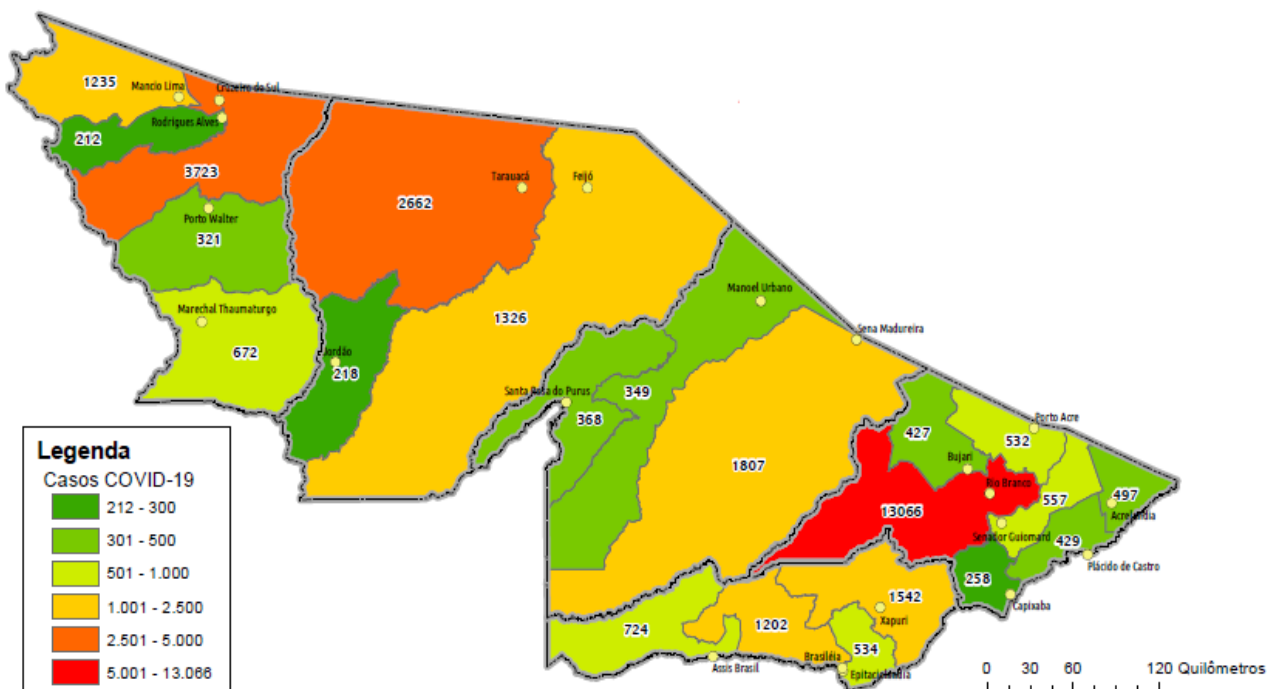
BOLETIM ACRE

Sexta-feira, 13 de novembro de 2020

SITUAÇÃO ATUAL DOS CASOS CONFIRMADOS DA COVID-19 NO ESTADO DO ACRE



DISTRIBUIÇÃO DOS CASOS CONFIRMADOS POR MUNICÍPIO DE RESIDÊNCIA



ARRECAÇÃO DE DADOS DAS ÚLTIMAS 24 HORAS

COVID-19

BOLETIM ACRE

SECRETARIA DE ESTADO DE
SAÚDE



As notificações no Estado do Acre começaram a ocorrer a partir do dia 02/03/2020, seguindo até o dia 15/03/20 em média com 2 notificações diárias, após a confirmação dos primeiros casos, no dia 17 de março, as notificações aumentaram de forma significativa. No Estado até o momento são 88.967 casos notificados, tendo sido 55.705 (62,6 %) casos descartados, 32.661 (36,7%) confirmados e 601 (0,7%) em análise por PCR (Tabela 1). O Estado do Acre apresentou um aumento de 146 novos casos confirmados, sendo 95 por PCR, 51 por TR e 01 por critério clínico-epidemiológico.

TABELA 1 – DISTRIBUIÇÃO DE CASOS DA COVID-19SEGUNDO MUNICÍPIO DE RESIDÊNCIA, ACRE, 2020***

Municípios	Casos notificados	Casos confirmados	Casos descartados	Em análise	
				Merieux	Lacen
Acrelândia	1.901	497	1.400	0	4
Assis Brasil	1.517	724	793	0	0
Brasileia	3.603	1.202	2.387	0	14
Bujari	2.246	427	1.819	0	0
Capixaba	773	258	514	1	0
Cruzeiro do Sul	9.335	3.723	5.612	0	0
Epitaciolândia	1.425	534	878	0	13
Feijó	2.660	1.326	1.318	16	0
Jordão	591	218	373	0	0
Mâncio Lima	3.179	1.235	1.944	0	0
Manoel Urbano	1.145	349	796	0	0
M. Thaumaturgo	1.614	672	942	0	0
Plácido de Castro	1.479	429	1.047	3	0
Porto Acre	1.409	532	872	0	5
Porto Walter	735	321	414	0	0
Rio Branco	39.252	13.066	25.643	541	2
Rodrigues Alves	502	212	290	0	0
Santa Rosa do Purus	673	368	305	0	0
Sena Madureira	5.997	1.807	4.188	2	0
Senador Guiomard	2.692	557	2.135	0	0
Tarauacá	3.585	2.662	923	0	0
Xapuri	2.654	1.542	1.112	0	0
TOTAL	88.967	32.661	55.705	563	38

Fonte: Laboratório Charles Mérieux; LACEN- Acre; E-SUS VE (notifica.saude.gov.br)

*Dados parciais sujeitos à revisão/alteração.

**Exame de avaliação laboratorial para detecção de COVID-19

De acordo com as semanas epidemiológicas (SE), os casos da COVID-19 apresentaram tendência de aumento até a SE 21, entre as semanas 22 a 30 os casos confirmados apresentaram flutuações, entre as SE 31 a 37 verifica-se uma tendência de redução, entretanto a partir da SE 38 os casos voltaram a apresentar flutuações, com tendência de

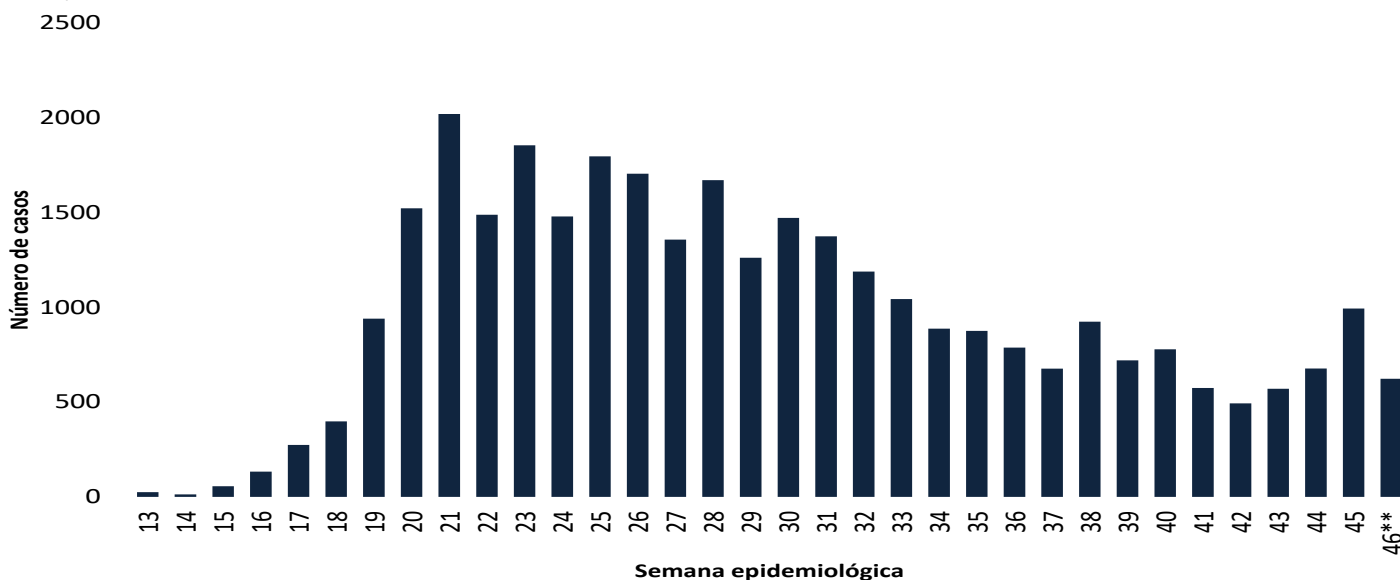
COVID-19

BOLETIM ACRE

SECRETARIA DE ESTADO DE
SAÚDE

aumento a partir da SE 43 (Gráfico 1). Atualmente o Estado do Acre tem o registro de 707 óbitos por COVID-19, que ocorreram entre os dias 06 de abril a 11 de novembro (Gráfico 2).

GRÁFICO 1 – DISTRIBUIÇÃO DO NÚMERO DE CASOS CONFIRMADOS DA COVID-19 POR SEMANA EPIDEMIOLÓGICA, ACRE, 2020*

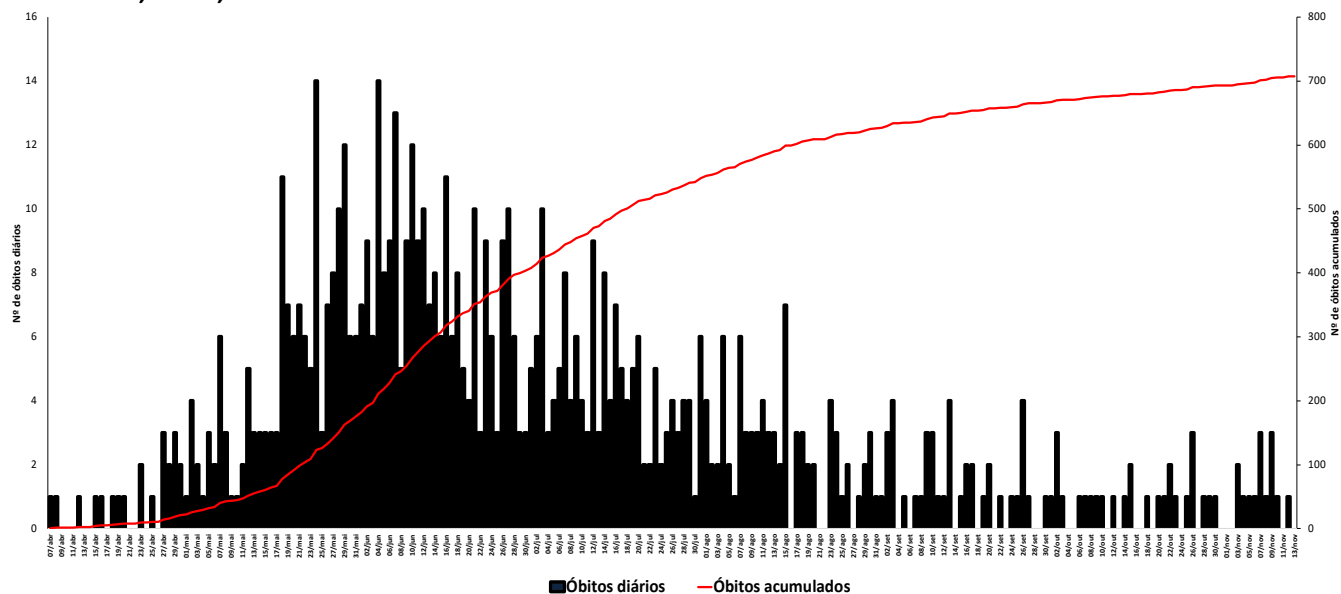


Fonte: Laboratório Charles Mérieux; LACEN- Acre; E-SUS VE (notifica.saude.gov.br)

*Dados parciais sujeitos à revisão/alteração.

**Semana Epidemiológica 46 (Dados até o dia 13/11/2020)

GRÁFICO 2 – DISTRIBUIÇÃO DO NÚMERO DE ÓBITOS DIÁRIOS E CURVA ACUMULADA POR COVID-19, CONFORME DATA DA OCORRÊNCIA, ACRE, 2020*



Fonte: Laboratório Charles Mérieux; LACEN- Acre; E-SUS VE (notifica.saude.gov.br)

*Dados parciais sujeitos à revisão/alteração

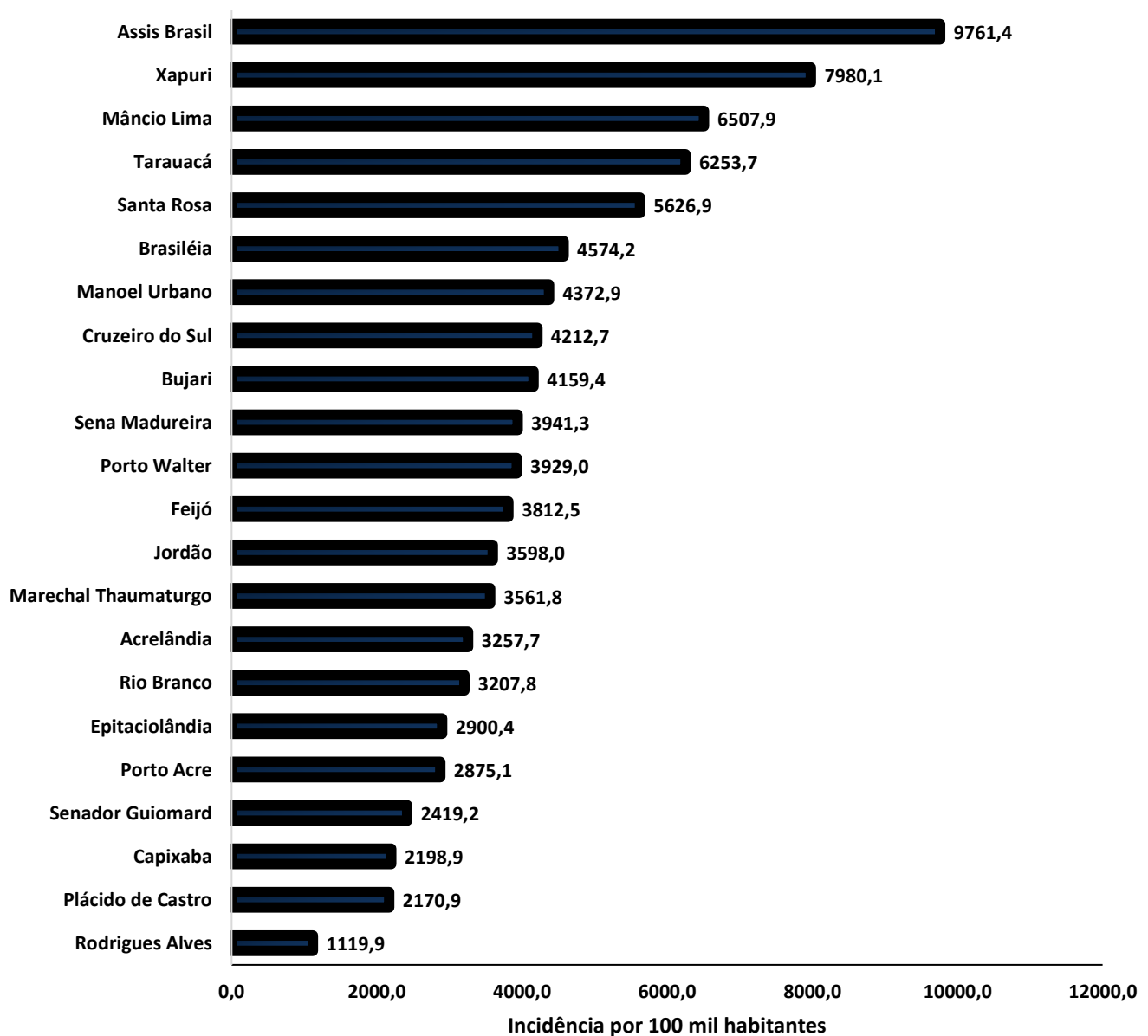
COVID-19

BOLETIM ACRE

SECRETARIA DE ESTADO DE
SAÚDE

A incidência da COVID-19 no Acre é de 3.735,3 casos por 100.000 habitantes, os municípios de Assis Brasil e Xapuri apresentam as maiores incidências do Estado com 9.761,4 e 7.980,1/100.000 habitantes, respectivamente (Gráfico 3).

GRÁFICO 3 - INCIDÊNCIA DA COVID-19 SEGUNDO MUNICÍPIO DE RESIDÊNCIA, ACRE, 2020**



Fonte: Laboratório Charles Mérieux; LACEN- Acre; E-SUS VE (notifica.saude.gov.br)

*Para cada 100.000 habitantes.

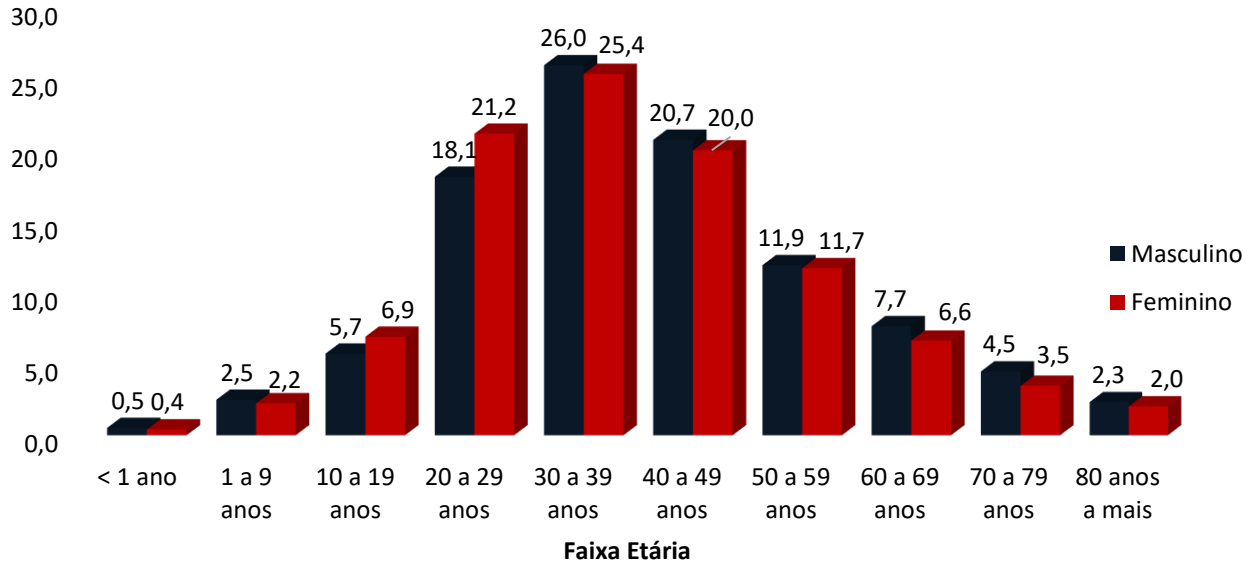
**Dados parciais sujeitos à revisão/alteração.

Dos casos positivos, em relação ao sexo, 15.081 (46,2%) casos são do sexo masculino e 17.580 (53,8%) do sexo feminino, quanto à faixa etária dos casos confirmados, a maior proporção encontra-se entre 30 a 39 anos em ambos os sexos (Gráfico 4).

COVID-19

BOLETIM ACRE

GRÁFICO 4. DISTRIBUIÇÃO DOS CASOS CONFIRMADOS* DE COVID-19 POR SEXO E FAIXA ETÁRIA, ACRE, 2020*

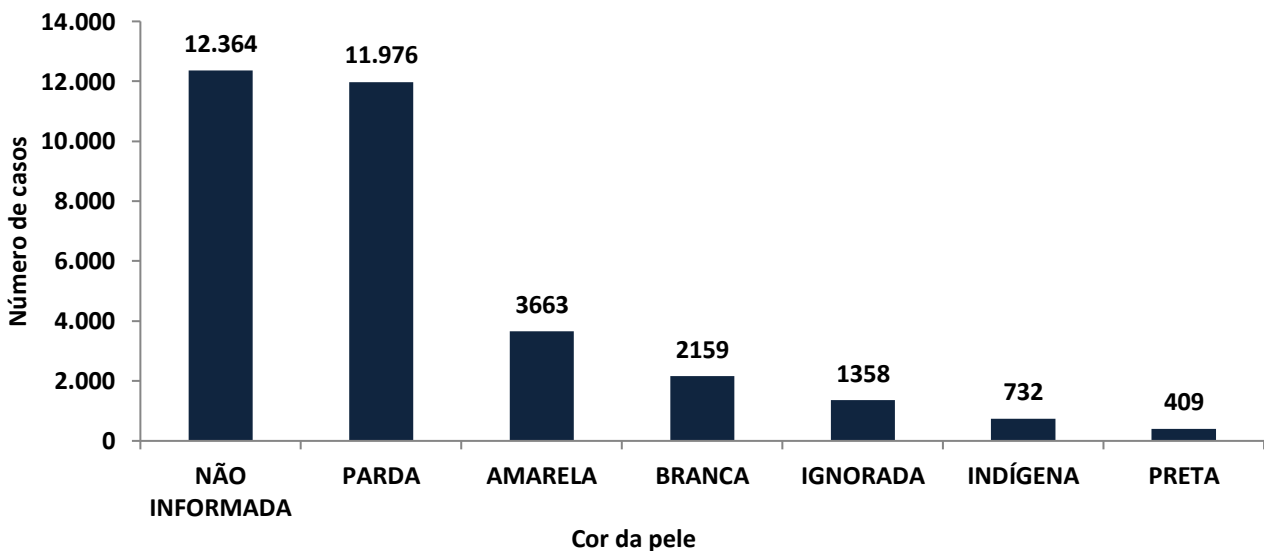


Fonte: Laboratório Charles Mérieux; LACEN- Acre; E-SUS VE (notifica.saude.gov.br)

*Dados parciais sujeitos à revisão/alteração

De acordo com a variável cor da pele, a maior proporção de casos positivos é de pessoas pardas (36,7%). Entretanto, verifica-se que 42,1% dos casos confirmados não possuem o registro desta informação (Gráfico 5).

GRÁFICO 5. DISTRIBUIÇÃO DOS CASOS CONFIRMADOS* DE COVID-19 POR COR DA PELE, ACRE, 2020*



Fonte: Laboratório Charles Mérieux; LACEN- Acre; E-SUS VE (notifica.saude.gov.br)

*Dados parciais sujeitos à revisão/alteração



COVID-19

BOLETIM ACRE

SECRETARIA DE ESTADO DE
SAÚDE

A partir do dia 09 de abril de 2020, o Departamento de Vigilância em Saúde do Estado do Acre considera que os municípios que apresentam casos confirmados da COVID-19 encontram-se na fase de transmissão comunitária ou sustentada, pois não é possível mais estabelecer vínculo epidemiológico entre os casos. A maior parte dos casos positivos estão evoluindo sem complicações, não necessitando de internação, apenas com indicação de isolamento domiciliar por 14 dias para tratamento e recuperação. Até o momento, 29.425 receberam alta, por já ter cumprido os 14 dias e não estarem apresentando mais os sintomas da doença. Entretanto, 707 óbitos foram registrados no Estado, o município de Rio Branco apresentou o maior número, 440 óbitos. O Acre apresenta um coeficiente de mortalidade (óbitos por 100 mil habitantes) de 80,9 e de letalidade de 2,2%, sendo que o maior coeficiente de mortalidade verifica-se no município de Assis Brasil (121,3/100.000 habitantes) e de letalidade em Rio Branco (3,4%) -Tabela 2.

TABELA 2. DISTRIBUIÇÃO DOS CASOS CONFIRMADOS SEGUNDO A EVOLUÇÃO, ACRE, 2020*

Municípios	Nº de testes realizados	Casos confirmados	Altas	Óbitos	Letalidade** (%)	Mortalidade*** (100.000 hab)
Acrelândia	1.901	497	475	11	2,2	72,1
Assis Brasil	1.517	724	707	9	1,2	121,3
Brasileia	3.603	1.202	1.155	19	1,6	72,3
Bujari	2.246	427	396	7	1,6	68,2
Capixaba	773	258	249	8	3,1	68,2
Cruzeiro do Sul	9.335	3.723	3.513	65	1,7	73,5
Epitaciolândia	1.425	534	512	14	2,6	76,0
Feijó	2.660	1.326	1.286	22	1,7	63,3
Jordão	591	218	217	1	0,5	16,5
Mâncio Lima	3.179	1.235	1.214	14	1,1	73,8
Manoel Urbano	1.145	349	344	2	0,6	25,1
M. Thaumaturgo	1.614	672	632	6	0,9	31,8
Plácido de Castro	1.479	429	413	8	1,9	40,5
Porto Acre	1.409	532	507	16	3,0	86,5
Porto Walter	735	321	315	2	0,6	24,5
Rio Branco	39.252	13.066	10.534	440	3,4	108,0
Rodrigues Alves	502	212	197	7	3,3	37,0
Santa Rosa do Purus	673	368	365	2	0,5	30,6
Sena Madureira	5.997	1.807	1.757	14	0,8	30,5
Senador Guiomard	2.692	557	522	13	2,3	56,5
Tarauacá	3.585	2.662	2.646	14	0,5	32,9
Xapuri	2.654	1.542	1.469	13	0,8	67,3
TOTAL	88.967	32.661	29.425	707	2,2	80,9

Fonte: Laboratório Charles Mérieux; LACEN- Acre; E-SUS VE (notifica.saude.gov.br)

* Dados parciais sujeitos à revisão/alteração

** Proporção de óbitos entre os casos confirmados

*** Óbitos por 100 mil habitantes

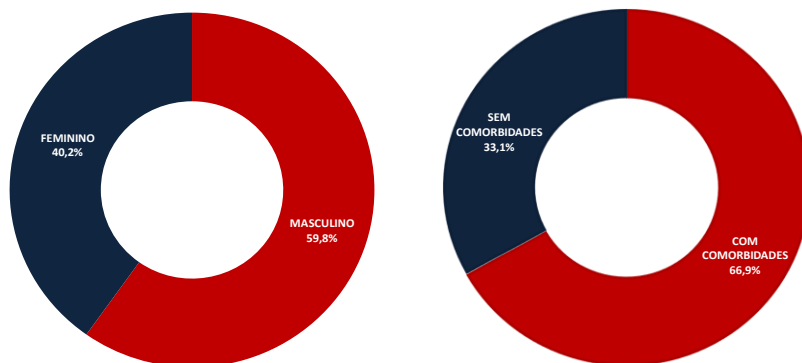
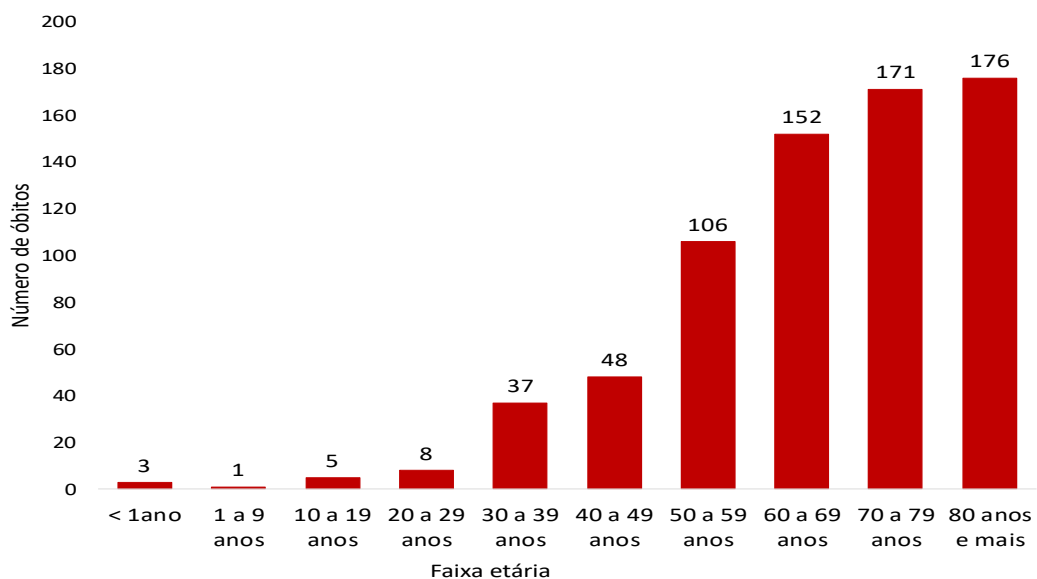
COVID-19

BOLETIM ACRE

Em relação aos óbitos pode-se observar que 70,6% (499 casos) ocorreram em pessoas acima de 60 anos. De acordo com o sexo, 423 (59,8%) óbitos ocorreram no sexo masculino e 284 (40,2%) no sexo feminino. Dentre os 707 óbitos, 473 (66,9%) deles tinham alguma comorbidade, porém verifica-se que 234 (33,1%) das pessoas que evoluíram para o óbito não tinham histórico de comorbidades (Gráfico 6).

Observação: Os óbitos lançados no boletim diário, somente são contabilizados após a liberação do resultado laboratorial. Não foi registrado óbito no boletim de hoje.

GRÁFICO 6. DISTRIBUIÇÃO DOS ÓBITOS POR COVID-19 SEGUNDO FAIXA ETÁRIA, SEXO E COMORBIDADES, ACRE, 2020*



COVID-19

BOLETIM ACRE

SECRETARIA DE ESTADO DE
SAÚDE

De acordo com a faixa etária, observa-se uma relação direta entre a idade e os óbitos, quanto maior a idade, maior também a letalidade da doença (Tabela 3).

TABELA 3. CASOS CONFIRMADOS DA COVID-19, ÓBITOS ABSOLUTOS E ÓBITOS POR 1.000 CASOS NO ACRE, CONFORME A FAIXA ETÁRIA.

Faixa etária	Nº de casos positivos	Nº de óbitos	Óbitos por 1.000 casos
< 1ano	149	3	20,1
1 a 9 anos	771	1	1,3
10 a 19 anos	2.080	5	2,4
20 a 29 anos	6.460	8	1,2
30 a 39 anos	8.378	37	4,4
40 a 49 anos	6.644	48	7,2
50 a 59 anos	3.864	106	27,4
60 a 69 anos	2.323	152	65,4
70 a 79 anos	1.286	171	133,0
80 anos e mais	706	176	249,3
TOTAL	32.661	707	21,6

Fonte: Laboratório Charles Mérieux; LACEN- Acre; E-SUS VE (notifica.saude.gov.br)

*Dados parciais sujeitos à revisão/alteração

NOTIFICAÇÃO DE CASOS SUSPEITOS

A notificação de casos suspeitos, quando da concordância com os critérios recomendados pelo Ministério da Saúde, deve ser realizada às autoridades epidemiológicas, como: CIEVS Estadual e Secretaria Municipal de Saúde e preencher a ficha de notificação disponível no site: <http://notifica.saude.gov.br>.

PAINEL DE VISUALIZAÇÃO COVID-19 ACRE

✓ Link para visualização: <https://covid19.ac.gov.br>

EQUIPE RESPONSÁVEL PELA ELABORAÇÃO DO BOLETIM

Antônia Zacarias Campêlo
Renata Sonaira Cordeiro Meireles
Elizabeth Pimentel Ferreira
Helena Albuquerque Catão Feitoza
Marcos Venicius Malveira de Lima

ARRECAÇÃO DE DADOS DAS ÚLTIMAS 24 HORAS

COVID-19

BOLETIM ACRE

SECRETARIA DE ESTADO DE
SAÚDE



Anexo 1 – DISTRIBUIÇÃO DE CASOS DA COVID-19** SEGUNDO MUNICÍPIO DE RESIDÊNCIA CONFORME O TIPO DE EXAME, ACRE, 2020*

MUNICÍPIOS	CASOS NOTIFICADOS						CASOS CONFIRMADOS						CASOS DESCARTADOS						EM ANÁLISE		
	PCR MERIEUX	PCR LACEN	TR	SOROLOGIA	CE	Total	PCR MERIEUX	PCR LACEN	TR	SOROLOGIA	CE	Total	PCR MERIEUX	PCR LACEN	TR	SOROLOGIA	Total	PCR MERIEUX	PCR LACEN	Total	
Acrelândia	94	571	1.231	5	0	1.901	34	218	245	0	0	497	60	349	986	5	1.400	0	4	4	
Assis Brasil	11	314	1.192	0	0	1.517	5	132	587	0	0	724	6	182	605	0	793	0	0	0	
Brasileia	88	1.611	1.897	7	0	3.603	18	763	418	3	0	1.202	70	834	1.479	4	2.387	0	14	14	
Bujari	239	4	2.002	1	0	2.246	94	0	333	0	0	427	145	4	1.669	1	1.819	0	0	0	
Capixaba	332	20	418	3	0	773	143	7	108	0	0	258	188	13	310	3	514	1	0	1	
Cruzeiro do Sul	854	317	7.568	596	0	9.335	308	56	3.113	246	0	3.723	546	261	4.455	350	5.612	0	0	0	
Epitaciolândia	54	757	613	1	0	1.425	45	358	130	1	0	534	9	386	483	0	878	0	13	13	
Feijó	1.350	28	1.280	2	0	2.660	642	0	682	2	0	1.326	692	28	598	0	1.318	16	0	16	
Jordão	0	6	585	0	0	591	0	0	218	0	0	218	0	6	367	0	373	0	0	0	
Mâncio Lima	37	35	2.962	145	0	3.179	33	4	1.162	36	0	1.235	4	31	1.800	109	1.944	0	0	0	
Manoel Urbano	17	6	1.121	1	0	1.145	6	3	340	0	0	349	11	3	781	1	796	0	0	0	
M. Thaumaturgo	7	39	1.568	0	0	1.614	6	5	661	0	0	672	1	34	907	0	942	0	0	0	
Plácido de Castro	907	23	547	2	0	1.479	325	6	97	1	0	429	579	17	450	1	1.047	3	0	3	
Porto Acre	694	31	682	2	0	1.409	305	3	224	0	0	532	389	23	458	2	872	0	5	5	
Porto Walter	3	7	654	71	0	735	2	1	287	31	0	321	1	6	367	40	414	0	0	0	
Rio Branco	25.698	898	12.434	199	23	39.252	10.058	156	2.728	101	23	13.066	15.099	740	9.706	98	25.643	541	2	543	
Rodrigues Alves	15	8	473	6	0	502	13	0	196	3	0	212	2	8	277	3	290	0	0	0	
Santa Rosa	29	1	643	0	0	673	14	0	354	0	0	368	15	1	289	0	305	0	0	0	
Sena Madureira	829	19	5.117	32	0	5.997	286	1	1.503	17	0	1.807	541	18	3.614	15	4.188	2	0	2	
Senador Guiomard	175	604	1.840	72	1	2.692	120	256	175	5	1	557	55	348	1.665	67	2.135	0	0	0	
Tarauacá	182	36	3.366	1	0	3.585	101	0	2.561	0	0	2.662	81	36	805	1	923	0	0	0	
Xapuri	42	882	1.729	0	1	2.654	17	228	1.296	0	1	1.542	25	654	433	0	1.112	0	0	0	
TOTAL	31.657	6.217	49.922	1.146	25	88.967	12.575	2.197	17.418	446	25	32.661	18.519	3.982	32.504	700	55.705	563	38	601	

Fonte: Laboratório Charles Mérieux; LACEN- Acre; E-SUS VE (notifica.saude.gov.br)

*Dados parciais sujeitos à revisão/alteração.

**Exame de avaliação laboratorial para detecção de COVID-19