

COVID-19

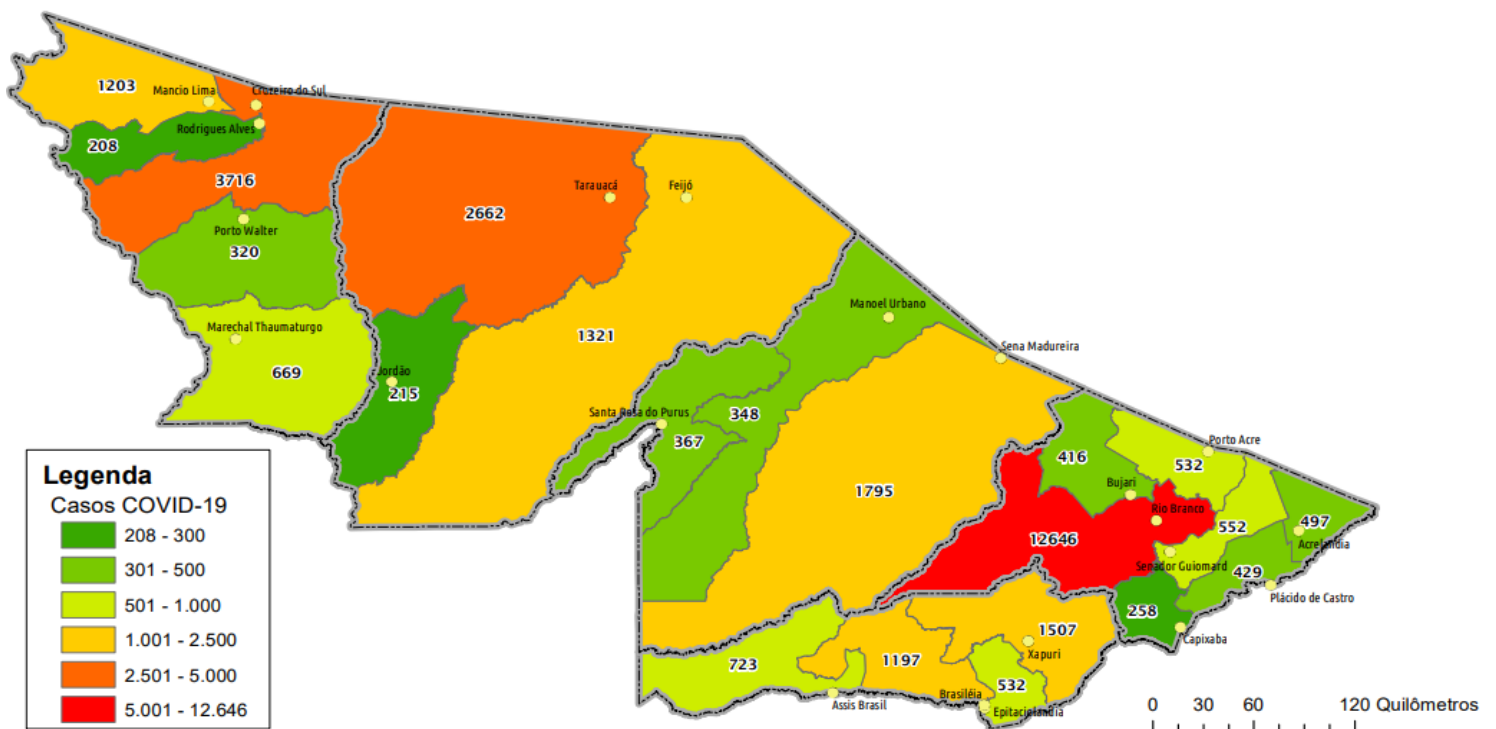
BOLETIM ACRE

Quarta-feira, 11 de novembro de 2020

SITUAÇÃO ATUAL DOS CASOS CONFIRMADOS DA COVID-19 NO ESTADO DO ACRE



DISTRIBUIÇÃO DOS CASOS CONFIRMADOS POR MUNICÍPIO DE RESIDÊNCIA



ARRECAÇÃO DE DADOS DAS ÚLTIMAS 24 HORAS

COVID-19

BOLETIM ACRE

SECRETARIA DE ESTADO DE
SAÚDE



As notificações no Estado do Acre começaram a ocorrer a partir do dia 02/03/2020, seguindo até o dia 15/03/20 em média com 2 notificações diárias, após a confirmação dos primeiros casos, no dia 17 de março, as notificações aumentaram de forma significativa. No Estado até o momento são 87.366 casos notificados, tendo sido 54.726 (62,6%) casos descartados, 32.113 (36,8%) confirmados e 527 (0,6%) em análise por PCR (Tabela 1). O Estado do Acre apresentou um aumento de 187 novos casos confirmados, sendo 79 por PCR e 108 por TR.

TABELA 1 – DISTRIBUIÇÃO DE CASOS DA COVID-19SEGUNDO MUNICÍPIO DE RESIDÊNCIA, ACRE, 2020***

Municípios	Casos notificados	Casos confirmados	Casos descartados	Em análise	
				Merieux	Lacen
Acrelândia	1.891	497	1.394	0	0
Assis Brasil	1.511	723	788	0	0
Brasileia	3.564	1.197	2.367	0	0
Bujari	2.224	416	1.800	8	0
Capixaba	772	258	514	0	0
Cruzeiro do Sul	9.308	3.716	5.592	0	0
Epitaciolândia	1.404	532	872	0	0
Feijó	2.623	1.321	1.302	0	0
Jordão	581	215	366	0	0
Mâncio Lima	3.134	1.203	1.931	0	0
Manoel Urbano	1.133	348	785	0	0
M. Thaumaturgo	1.582	669	913	0	0
Plácido de Castro	1.475	429	1.046	0	0
Porto Acre	1.398	532	866	0	0
Porto Walter	727	320	407	0	0
Rio Branco	38.087	12.646	24.922	519	0
Rodrigues Alves	499	208	291	0	0
Santa Rosa do Purus	667	367	300	0	0
Sena Madureira	5.919	1.795	4.124	0	0
Senador Guiomard	2.667	552	2.115	0	0
Tarauacá	3.583	2.662	921	0	0
Xapuri	2.617	1.507	1.110	0	0
TOTAL	87.366	32.113	54.726	527	0

Fonte: Laboratório Charles Mérieux; LACEN- Acre; E-SUS VE (notifica.saude.gov.br)

*Dados parciais sujeitos à revisão/alteração.

**Exame de avaliação laboratorial para detecção de COVID-19

De acordo com as semanas epidemiológicas (SE), os casos da COVID-19 apresentaram tendência de aumento até a SE 21, entre as semanas 22 a 30 os casos confirmados apresentaram flutuações, entre as SE 31 a 37 verifica-se uma tendência de redução, entretanto a partir da SE 38 os casos voltaram a apresentar flutuações, com tendência de

ARRECAÇÃO DE DADOS DAS ÚLTIMAS 24 HORAS

COVID-19

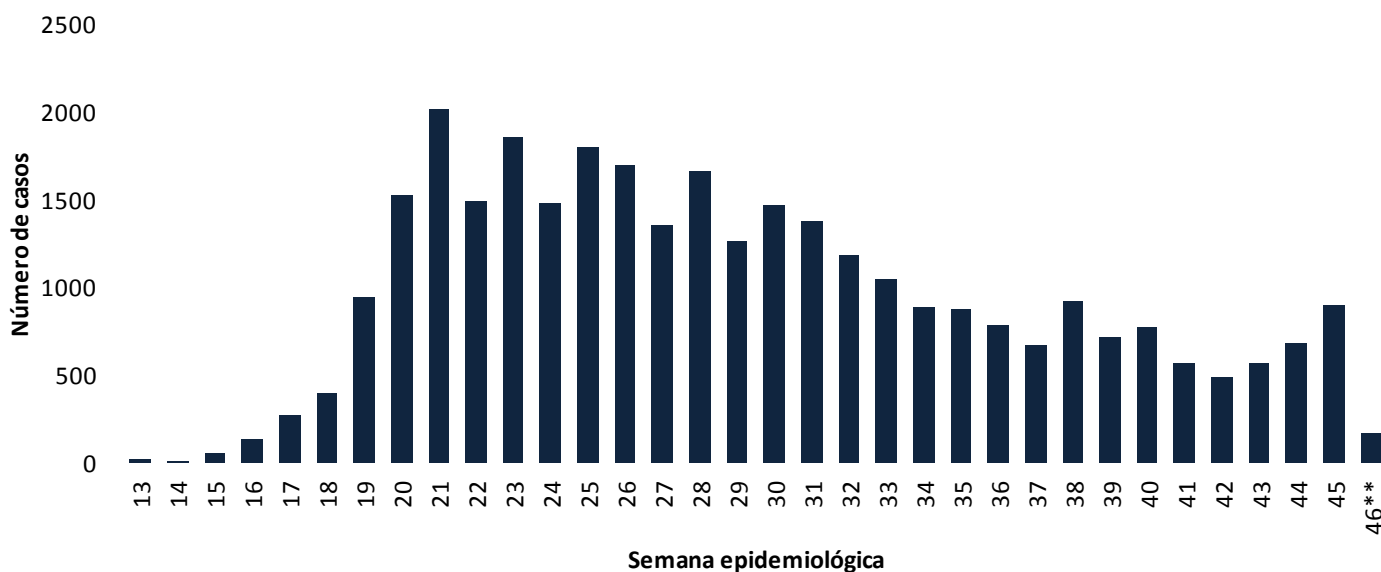
BOLETIM ACRE

SECRETARIA DE ESTADO DE
SAÚDE



aumento a partir da SE 43 (Gráfico 1). Atualmente o Estado do Acre tem o registro de 705 óbitos por COVID-19, que ocorreram entre os dias 06 de abril a 09 de novembro (Gráfico 2).

GRÁFICO 1 – DISTRIBUIÇÃO DO NÚMERO DE CASOS CONFIRMADOS DA COVID-19 POR SEMANA EPIDEMIOLÓGICA, ACRE, 2020*

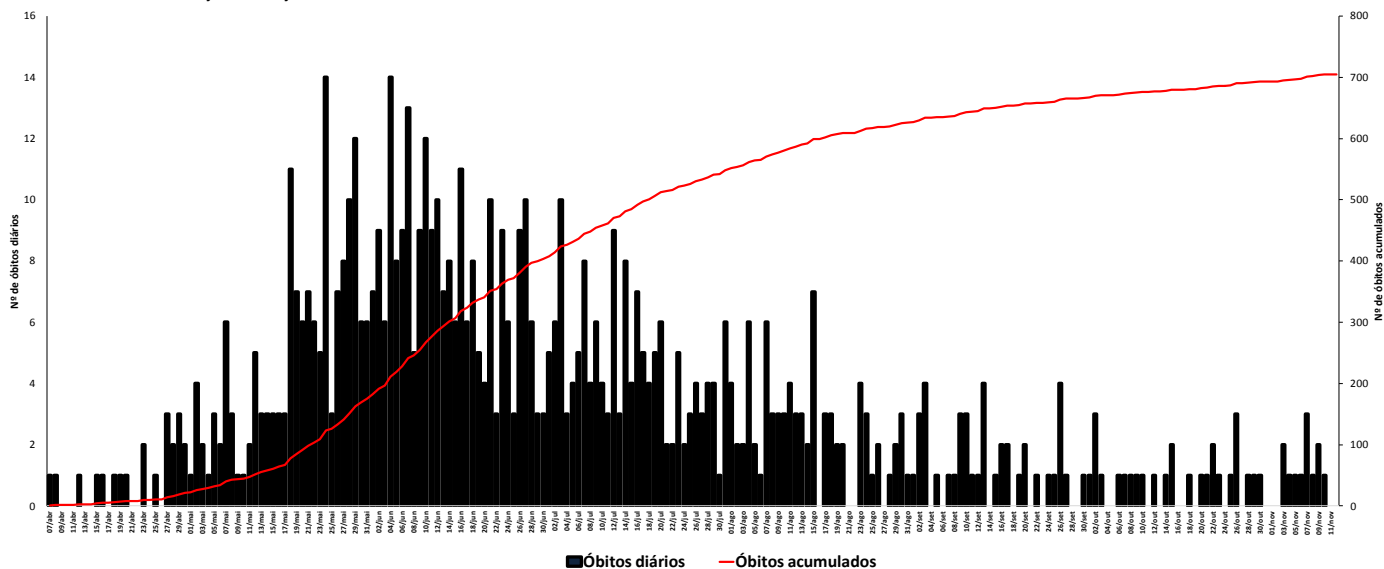


Fonte: Laboratório Charles Mérieux; LACEN- Acre; E-SUS VE (notifica.saude.gov.br)

*Dados parciais sujeitos à revisão/alteração.

**Semana Epidemiológica 46 (Dados até o dia 11/11/2020)

GRÁFICO 2 – DISTRIBUIÇÃO DO NÚMERO DE ÓBITOS DIÁRIOS E CURVA ACUMULADA POR COVID-19, CONFORME DATA DA OCORRÊNCIA, ACRE, 2020*



Fonte: Laboratório Charles Mérieux; LACEN- Acre; E-SUS VE (notifica.saude.gov.br)

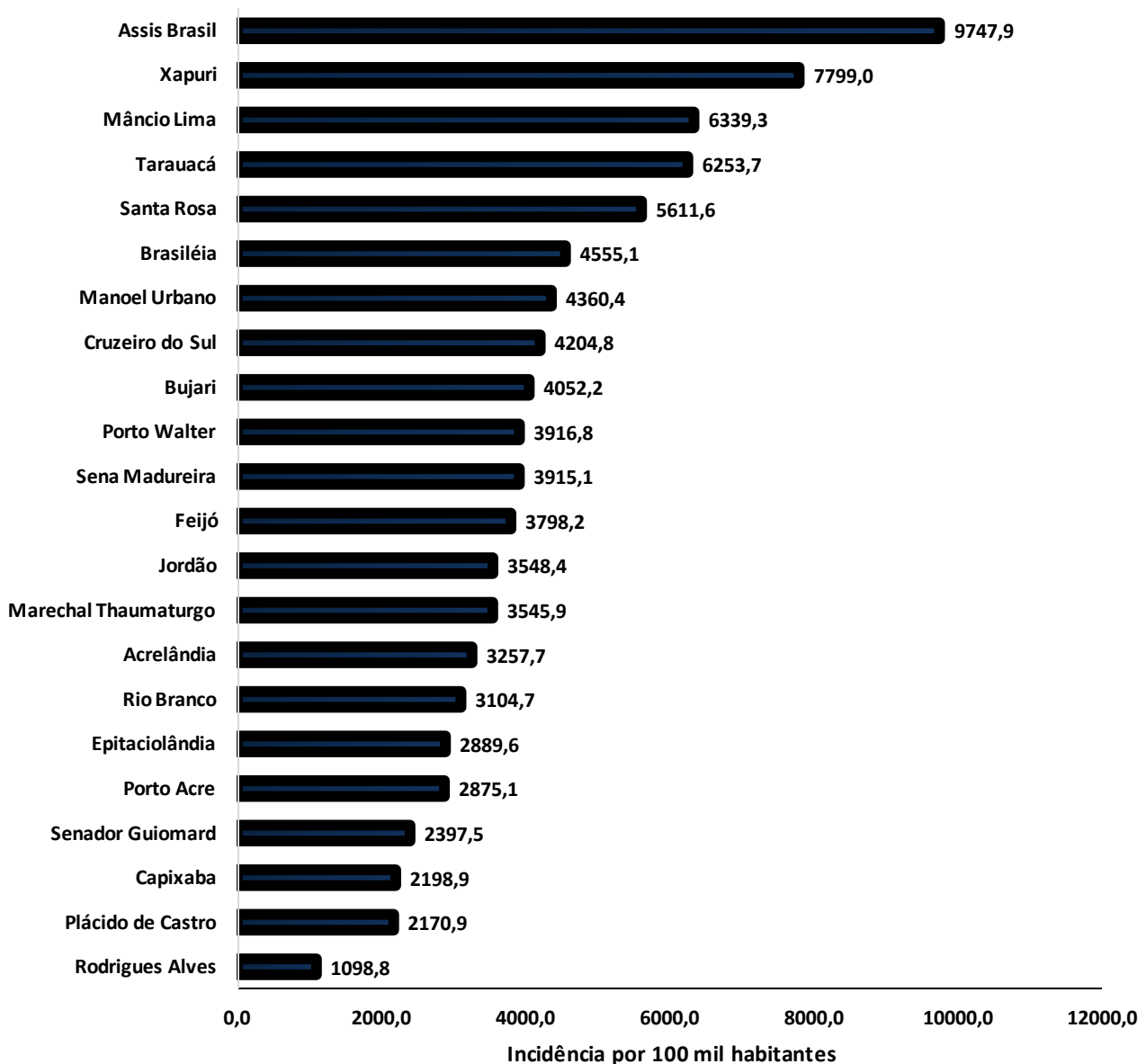
*Dados parciais sujeitos à revisão/alteração

COVID-19

BOLETIM ACRE

A incidência da COVID-19 no Acre é de 3.672,6 casos por 100.000 habitantes, os municípios de Assis Brasil e Xapuri apresentam as maiores incidências do Estado com 9.747,9 e 7.799,0/100.000 habitantes, respectivamente (Gráfico 3).

GRÁFICO 3 - INCIDÊNCIA DA COVID-19 SEGUNDO MUNICÍPIO DE RESIDÊNCIA, ACRE, 2020**



Fonte: Laboratório Charles Mérieux; LACEN- Acre; E-SUS VE (notifica.saude.gov.br)

*Para cada 100.000 habitantes.

**Dados parciais sujeitos à revisão/alteração.

Dos casos positivos, em relação ao sexo, 14.821 (46,2%) casos são do sexo masculino e 17.292 (53,8%) do sexo feminino, quanto à faixa etária dos casos confirmados, a maior proporção encontra-se entre 30 a 39 anos em ambos os sexos (Gráfico 4).

ARRECAÇÃO DE DADOS DAS ÚLTIMAS 24 HORAS

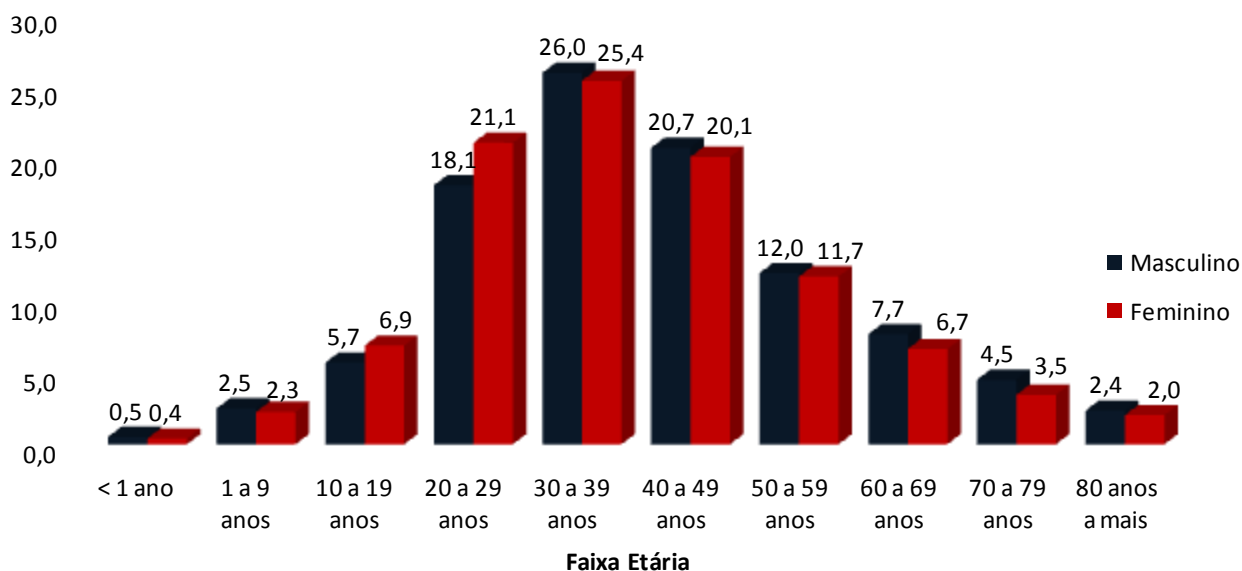
COVID-19

BOLETIM ACRE

SECRETARIA DE ESTADO DE
SAÚDE



GRÁFICO 4. DISTRIBUIÇÃO DOS CASOS CONFIRMADOS* DE COVID-19 POR SEXO E FAIXA ETÁRIA, ACRE, 2020*

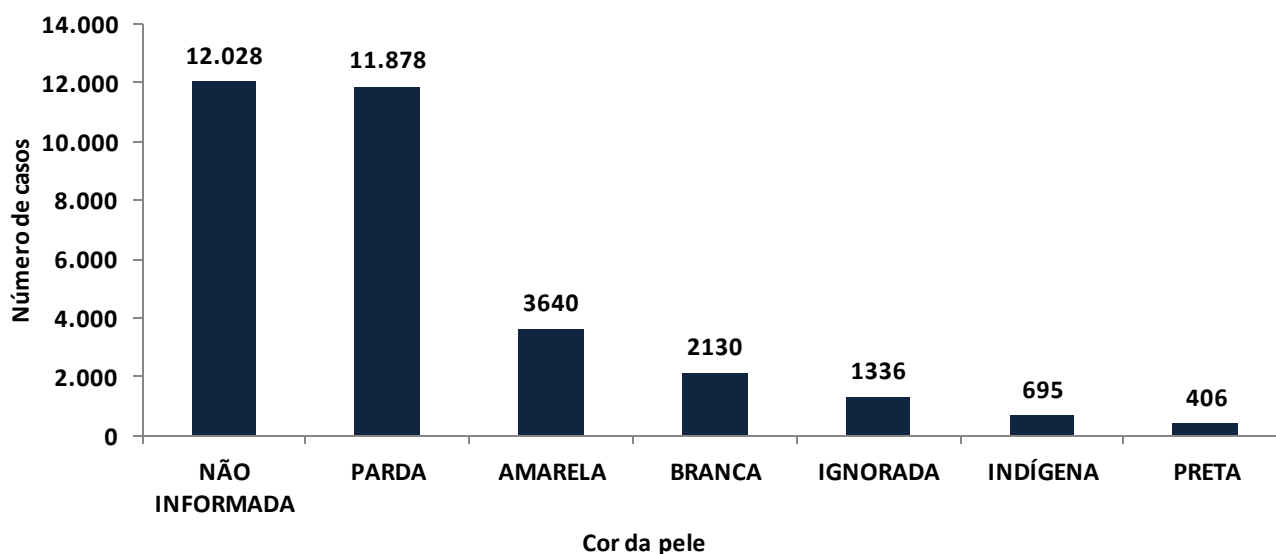


Fonte: Laboratório Charles Mérieux; LACEN- Acre; E-SUS VE (notifica.saude.gov.br)

*Dados parciais sujeitos à revisão/alteração

De acordo com a variável cor da pele, a maior proporção de casos positivos é de pessoas pardas (37,0%). Entretanto, verifica-se que 41,6% dos casos confirmados não possuem o registro desta informação (Gráfico 5).

GRÁFICO 5. DISTRIBUIÇÃO DOS CASOS CONFIRMADOS* DE COVID-19 POR COR DA PELE, ACRE, 2020*



Fonte: Laboratório Charles Mérieux; LACEN- Acre; E-SUS VE (notifica.saude.gov.br)

*Dados parciais sujeitos à revisão/alteração

COVID-19

BOLETIM ACRE

A partir do dia 09 de abril de 2020, o Departamento de Vigilância em Saúde do Estado do Acre considera que os municípios que apresentam casos confirmados da COVID-19 encontram-se na fase de transmissão comunitária ou sustentada, pois não é possível mais estabelecer vínculo epidemiológico entre os casos. A maior parte dos casos positivos estão evoluindo sem complicações, não necessitando de internação, apenas com indicação de isolamento domiciliar por 14 dias para tratamento e recuperação. Até o momento, 29.321 receberam alta, por já ter cumprido os 14 dias e não estarem apresentando mais os sintomas da doença. Entretanto, 705 óbitos foram registrados no Estado, o município de Rio Branco apresentou o maior número, 438 óbitos. O Acre apresenta um coeficiente de mortalidade (óbitos por 100 mil habitantes) de 80,6 e de letalidade de 2,2%, sendo que o maior coeficiente de mortalidade verifica-se no município de Assis Brasil (121,3/100.000 habitantes) e de letalidade em Rio Branco (3,5%) -Tabela 2.

TABELA 2. DISTRIBUIÇÃO DOS CASOS CONFIRMADOS SEGUNDO A EVOLUÇÃO, ACRE, 2020*

Municípios	Nº de testes realizados	Casos confirmados	Altas	Óbitos	Letalidade** (%)	Mortalidade*** (100.000 hab)
Acrelândia	1.891	497	475	11	2,2	72,1
Assis Brasil	1.511	723	706	9	1,2	121,3
Brasileia	3.564	1.197	1.154	19	1,6	72,3
Bujari	2.224	416	395	7	1,7	68,2
Capixaba	772	258	249	8	3,1	68,2
Cruzeiro do Sul	9.308	3.716	3.511	65	1,7	73,5
Epitaciolândia	1.404	532	512	14	2,6	76,0
Feijó	2.623	1.321	1.277	22	1,7	63,3
Jordão	581	215	214	1	0,5	16,5
Mâncio Lima	3.134	1.203	1.181	14	1,2	73,8
Manoel Urbano	1.133	348	343	2	0,6	25,1
M. Thaumaturgo	1.582	669	631	6	0,9	31,8
Plácido de Castro	1.475	429	412	8	1,9	40,5
Porto Acre	1.398	532	507	16	3,0	86,5
Porto Walter	727	320	315	2	0,6	24,5
Rio Branco	38.087	12.646	10.502	438	3,5	107,5
Rodrigues Alves	499	208	196	7	3,4	37,0
Santa Rosa do Purus	667	367	365	2	0,5	30,6
Sena Madureira	5.919	1.795	1.749	14	0,8	30,5
Senador Guiomard	2.667	552	522	13	2,4	56,5
Tarauacá	3.583	2.662	2.646	14	0,5	32,9
Xapuri	2.617	1.507	1.459	13	0,9	67,3
TOTAL	87.366	32.113	29.321	705	2,2	80,6

Fonte: Laboratório Charles Mérieux; LACEN- Acre; E-SUS VE (notificacao.saude.gov.br)

* Dados parciais sujeitos à revisão/alteração

** Proporção de óbitos entre os casos confirmados

*** Óbitos por 100 mil habitantes

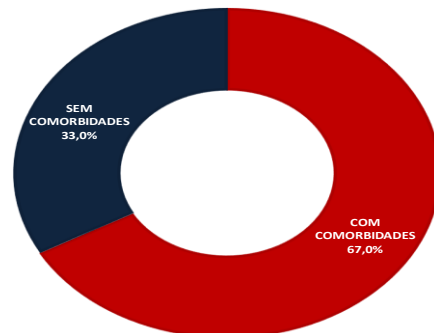
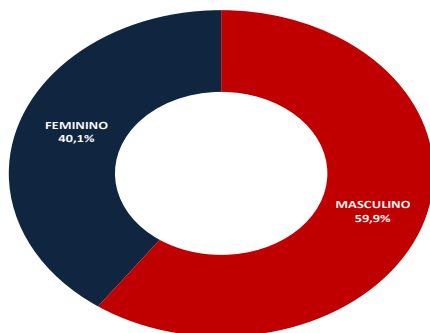
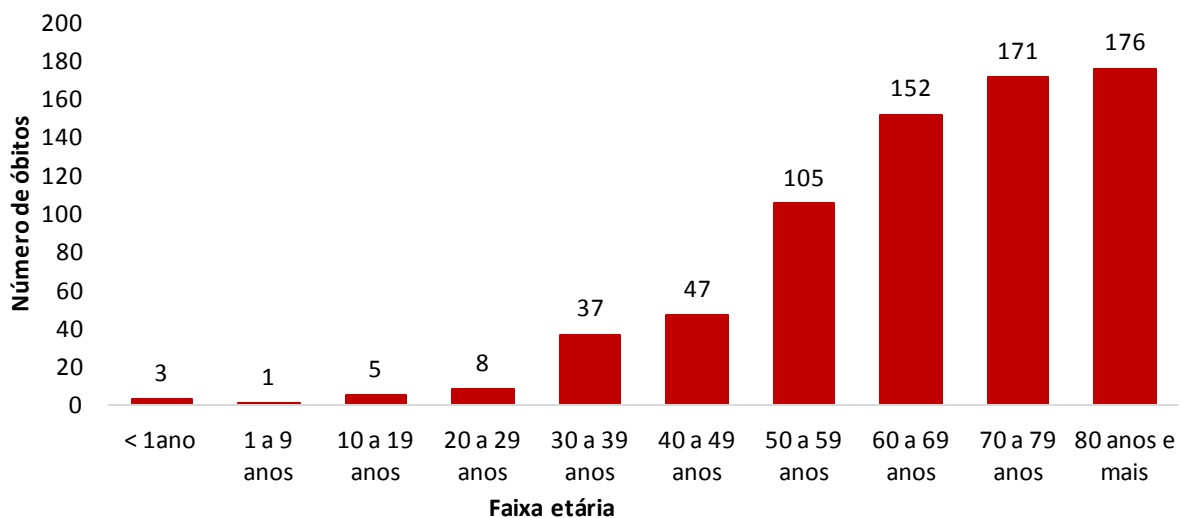
COVID-19

BOLETIM ACRE

Em relação aos óbitos pode-se observar que 70,8% (499 casos) ocorreram em pessoas acima de 60 anos. De acordo com o sexo, 422 (59,9%) óbitos ocorreram no sexo masculino e 283 (40,1%) no sexo feminino. Dentre os 705 óbitos, 472 (67,0%) deles tinham alguma comorbidade, porém verifica-se que 233 (33,0%) das pessoas que evoluíram para o óbito não tinham histórico de comorbidades (Gráfico 6).

Observação: Os óbitos lançados no boletim diário, somente são contabilizados após a liberação do resultado laboratorial. Os óbitos registrados no boletim de hoje, são de datas anteriores pois aguardavam resultado de exame laboratorial e/ou investigação epidemiológica.

GRÁFICO 6. DISTRIBUIÇÃO DOS ÓBITOS POR COVID-19 SEGUNDO FAIXA ETÁRIA, SEXO E COMORBIDADES, ACRE, 2020*



COVID-19

BOLETIM ACRE

SECRETARIA DE ESTADO DE
SAÚDE

De acordo com a faixa etária, observa-se uma relação direta entre a idade e os óbitos, quanto maior a idade, maior também a letalidade da doença (Tabela 3).

TABELA 3. CASOS CONFIRMADOS DA COVID-19, ÓBITOS ABSOLUTOS E ÓBITOS POR 1.000 CASOS NO ACRE, CONFORME A FAIXA ETÁRIA.

Faixa etária	Nº de casos positivos	Nº de óbitos	Óbitos por 1.000 casos
< 1ano	146	3	20,5
1 a 9 anos	762	1	1,3
10 a 19 anos	2.038	5	2,5
20 a 29 anos	6.325	8	1,3
30 a 39 anos	8.238	37	4,5
40 a 49 anos	6.543	47	7,2
50 a 59 anos	3.801	105	27,6
60 a 69 anos	2.291	152	66,3
70 a 79 anos	1.266	171	135,1
80 anos e mais	703	176	250,4
TOTAL	32.113	705	22,0

Fonte: Laboratório Charles Mérieux; LACEN- Acre; E-SUS VE (notifica.saude.gov.br)

*Dados parciais sujeitos à revisão/alteração

NOTIFICAÇÃO DE CASOS SUSPEITOS

A notificação de casos suspeitos, quando da concordância com os critérios recomendados pelo Ministério da Saúde, deve ser realizada às autoridades epidemiológicas, como: CIEVS Estadual e Secretaria Municipal de Saúde e preencher a ficha de notificação disponível no site: <http://notifica.saude.gov.br>.

PAINEL DE VISUALIZAÇÃO COVID-19 ACRE

✓ Link para visualização: <https://covid19.ac.gov.br>

EQUIPE RESPONSÁVEL PELA ELABORAÇÃO DO BOLETIM

Antônia Zacarias Campêlo
Renata Sonaira Cordeiro Meireles
Elizabeth Pimentel Ferreira
Helena Albuquerque Catão Feitoza
Marcos Venicius Malveira de Lima

ARRECAÇÃO DE DADOS DAS ÚLTIMAS 24 HORAS

COVID-19

BOLETIM ACRE

SECRETARIA DE ESTADO DE
SAÚDE



Anexo 1 – DISTRIBUIÇÃO DE CASOS DA COVID-19** SEGUNDO MUNICÍPIO DE RESIDÊNCIA CONFORME O TIPO DE EXAME, ACRE, 2020*

MUNICÍPIOS	CASOS NOTIFICADOS						CASOS CONFIRMADOS						CASOS DESCARTADOS					EM ANÁLISE		
	PCR MERIEUX	PCR LACEN	TR	SOROLOGIA	CE	Total	PCR MERIEUX	PCR LACEN	TR	SOROLOGIA	CE	Total	PCR MERIEUX	PCR LACEN	TR	SOROLOGIA	Total	PCR MERIEUX	PCR LACEN	Total
Acrelândia	94	567	1.225	5	0	1.891	34	218	245	0	0	497	60	349	980	5	1.394	0	0	0
Assis Brasil	11	309	1.191	0	0	1.511	5	132	586	0	0	723	6	177	605	0	788	0	0	0
Brasileia	88	1.583	1.886	7	0	3.564	18	760	416	3	0	1.197	70	823	1.470	4	2.367	0	0	0
Bujari	238	4	1.981	1	0	2.224	89	0	327	0	0	416	141	4	1.654	1	1.800	8	0	8
Capixaba	331	20	418	3	0	772	143	7	108	0	0	258	188	13	310	3	514	0	0	0
Cruzeiro do Sul	854	297	7.561	596	0	9.308	308	52	3.110	246	0	3.716	546	245	4.451	350	5.592	0	0	0
Epitaciolândia	54	737	612	1	0	1.404	45	356	130	1	0	532	9	381	482	0	872	0	0	0
Feijó	1.334	28	1.259	2	0	2.623	642	0	677	2	0	1.321	692	28	582	0	1.302	0	0	0
Jordão	0	6	575	0	0	581	0	0	215	0	0	215	0	6	360	0	366	0	0	0
Mâncio Lima	37	34	2.918	145	0	3.134	33	4	1.130	36	0	1.203	4	30	1.788	109	1.931	0	0	0
Manoel Urbano	17	6	1.109	1	0	1.133	6	3	339	0	0	348	11	3	770	1	785	0	0	0
M. Thaumaturgo	7	39	1.536	0	0	1.582	6	5	658	0	0	669	1	34	878	0	913	0	0	0
Plácido de Castro	904	23	546	2	0	1.475	325	6	97	1	0	429	579	17	449	1	1.046	0	0	0
Porto Acre	694	23	679	2	0	1.398	305	3	224	0	0	532	389	20	455	2	866	0	0	0
Porto Walter	3	7	646	71	0	727	2	1	286	31	0	320	1	6	360	40	407	0	0	0
Rio Branco	24.927	826	12.113	199	22	38.087	9.729	137	2.657	101	22	12.646	14.679	689	9.456	98	24.922	519	0	519
Rodrigues Alves	15	8	470	6	0	499	13	0	192	3	0	208	2	8	278	3	291	0	0	0
Santa Rosa	29	1	637	0	0	667	14	0	353	0	0	367	15	1	284	0	300	0	0	0
Sena Madureira	827	19	5.041	32	0	5.919	286	1	1.491	17	0	1.795	541	18	3.550	15	4.124	0	0	0
Senador Guiomard	173	593	1.828	72	1	2.667	118	254	174	5	1	552	55	339	1.654	67	2.115	0	0	0
Tarauacá	182	35	3.365	1	0	3.583	101	0	2.561	0	0	2.662	81	35	804	1	921	0	0	0
Xapuri	42	882	1.692	0	1	2.617	17	228	1.261	0	1	1.507	25	654	431	0	1.110	0	0	0
TOTAL	30.861	6.047	49.288	1.146	24	87.366	12.239	2.167	17.237	446	24	32.113	18.095	3.880	32.051	700	54.726	527	0	527

Fonte: Laboratório Charles Mérieux; LACEN- Acre; E-SUS VE (notifica.saude.gov.br)

*Dados parciais sujeitos à revisão/alteração.

**Exame de avaliação laboratorial para detecção de COVID-19