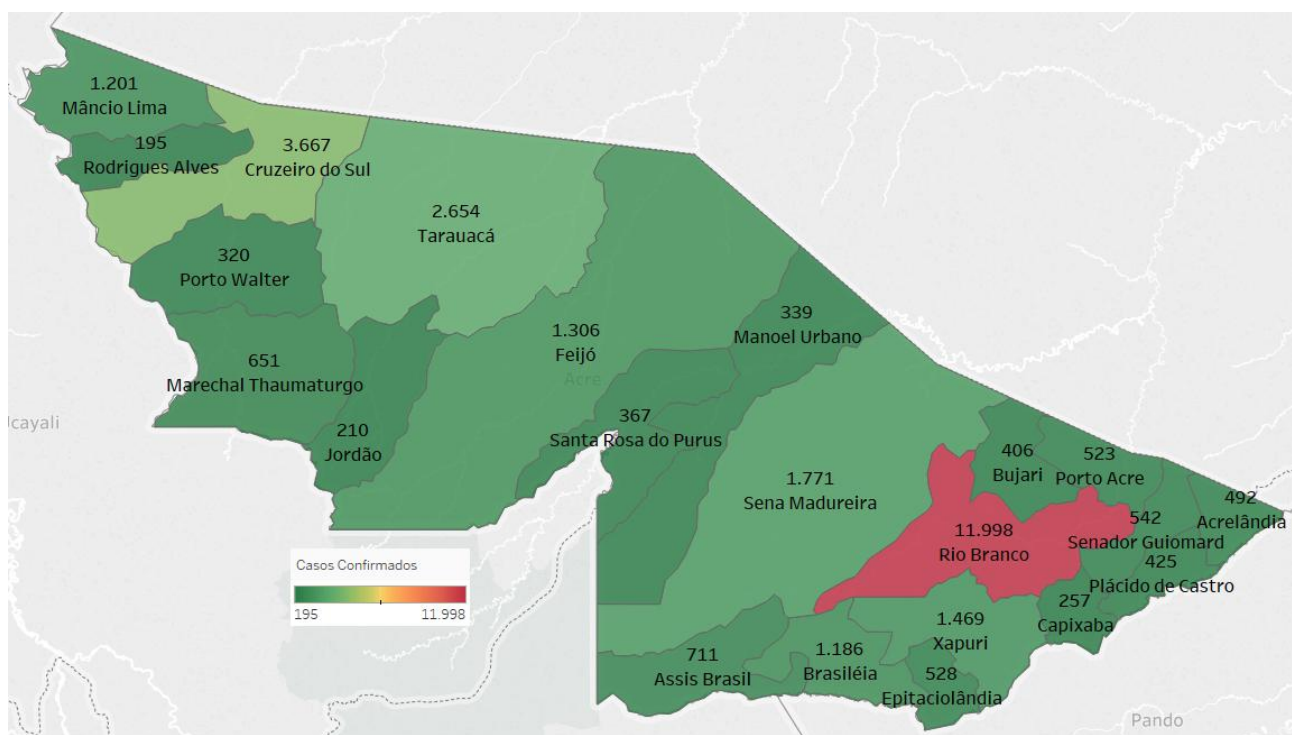


Quarta-feira, 04 de novembro de 2020

SITUAÇÃO ATUAL DOS CASOS CONFIRMADOS DA COVID-19 NO ESTADO DO ACRE



DISTRIBUIÇÃO DOS CASOS CONFIRMADOS POR MUNICÍPIO DE RESIDÊNCIA



ARRECAÇÃO DE DADOS DAS ÚLTIMAS 24 HORAS

COVID-19

BOLETIM ACRE

SECRETARIA DE ESTADO DE
SAÚDE



As notificações no Estado do Acre começaram a ocorrer a partir do dia 02/03/2020, seguindo até o dia 15/03/20 em média com 2 notificações diárias, após a confirmação dos primeiros casos, no dia 17 de março, as notificações aumentaram de forma significativa. No Estado até o momento são 83.347 casos notificados, tendo sido 52.093 (62,5%) casos descartados, 31.218 (37,5%) confirmados e 36 em análise por PCR (Tabela 1). O Estado do Acre apresentou um aumento de 256 novos casos confirmados, sendo 232 por PCR e 24 por TR.

OBS: Os casos contabilizados no boletim de hoje, são referentes aos registros acumulados em decorrência do último feriado.

TABELA 1 – DISTRIBUIÇÃO DE CASOS DA COVID-19SEGUNDO MUNICÍPIO DE RESIDÊNCIA, ACRE, 2020***

Municípios	Casos notificados	Casos confirmados	Casos descartados	Em análise	
				Merieux	Lacen
Acrelândia	1.799	492	1.307	0	0
Assis Brasil	1.492	711	781	0	0
Brasileia	3.512	1.186	2.326	0	0
Bujari	2.187	406	1.781	0	0
Capixaba	767	257	510	0	0
Cruzeiro do Sul	9.120	3.667	5.453	0	0
Epitaciolândia	1.388	528	860	0	0
Feijó	2.571	1.306	1.265	0	0
Jordão	571	210	361	0	0
Mâncio Lima	3.128	1.201	1.927	0	0
Manoel Urbano	1.066	339	727	0	0
M. Thaumaturgo	1.517	651	866	0	0
Plácido de Castro	1.460	425	1.035	0	0
Porto Acre	1.260	523	737	0	0
Porto Walter	726	320	406	0	0
Rio Branco	35.272	11.998	23.241	33	0
Rodrigues Alves	451	195	256	0	0
Santa Rosa do Purus	665	367	298	0	0
Sena Madureira	5.693	1.771	3.922	0	0
Senador Guiomard	2.635	542	2.090	0	3
Tarauacá	3.573	2.654	919	0	0
Xapuri	2.494	1.469	1.025	0	0
TOTAL	83.347	31.218	52.093	33	3

Fonte: Laboratório Charles Mérieux; LACEN- Acre; E-SUS VE (notifica.saude.gov.br)

*Dados parciais sujeitos à revisão/alteração.

**Exame de avaliação laboratorial para detecção de COVID-19

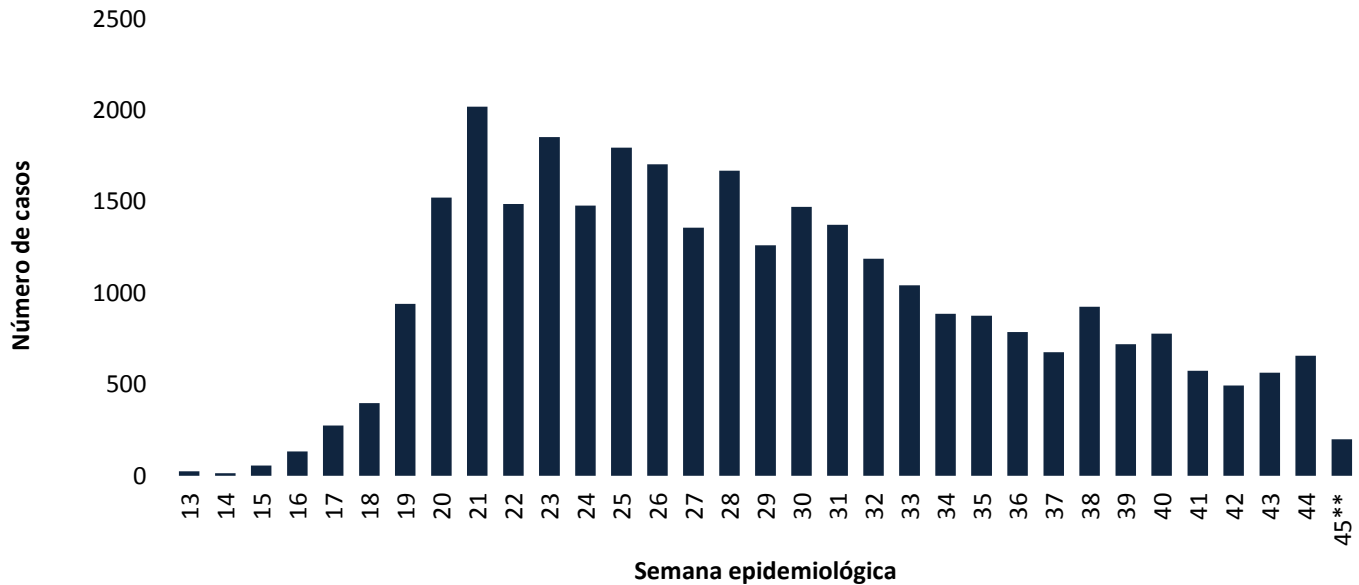
De acordo com as semanas epidemiológicas (SE), os casos da COVID-19 apresentaram tendência de aumento até a SE 21, entre as semanas 22 a 30 os casos confirmados apresentaram flutuações, entre as SE 31 a 37 verifica-se

COVID-19

BOLETIM ACRE

uma tendência de redução, entretanto houve um aumento nas SE 38, 40 e 44 (Gráfico 1). Atualmente o Estado do Acre tem o registro de 696 óbitos por COVID-19, que ocorreram entre os dias 6 de abril a 03 de novembro (Gráfico 2).

GRÁFICO 1 – DISTRIBUIÇÃO DO NÚMERO DE CASOS CONFIRMADOS DA COVID-19 POR SEMANA EPIDEMIOLÓGICA, ACRE, 2020*

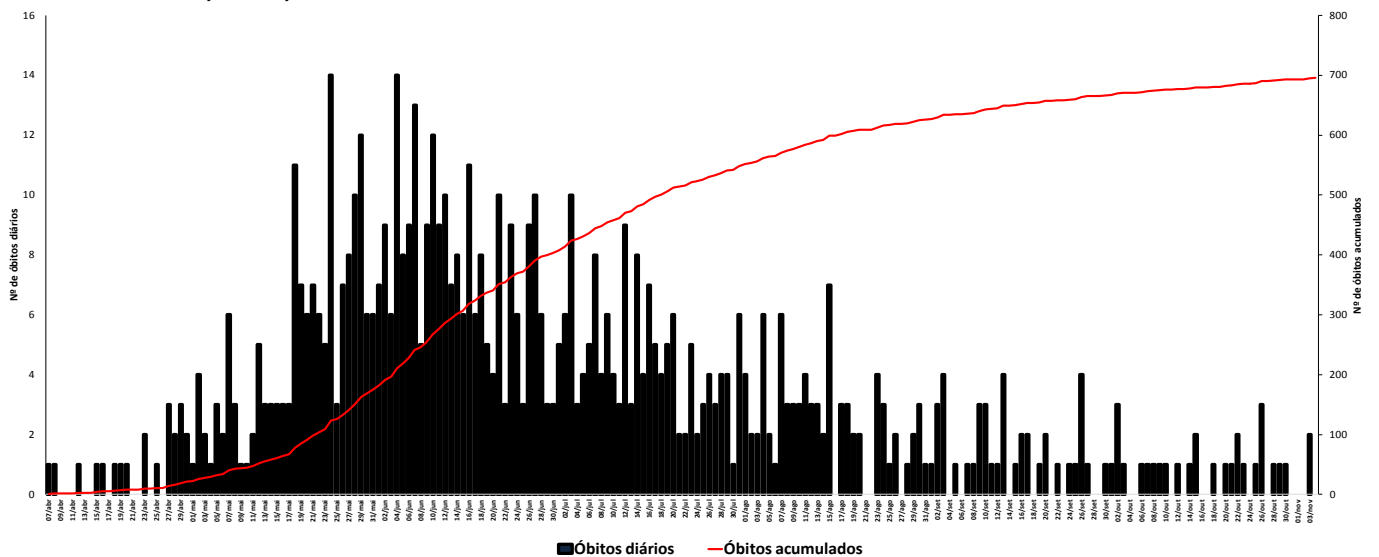


Fonte: Laboratório Charles Mérieux; LACEN- Acre; E-SUS VE (notifica.saude.gov.br)

*Dados parciais sujeitos à revisão/alteração.

**Semana Epidemiológica 45 (Dados até o dia 04/11/2020)

GRÁFICO 2 – DISTRIBUIÇÃO DO NÚMERO DE ÓBITOS DIÁRIOS E CURVA ACUMULADA POR COVID-19, CONFORME DATA DA OCORRÊNCIA, ACRE, 2020*

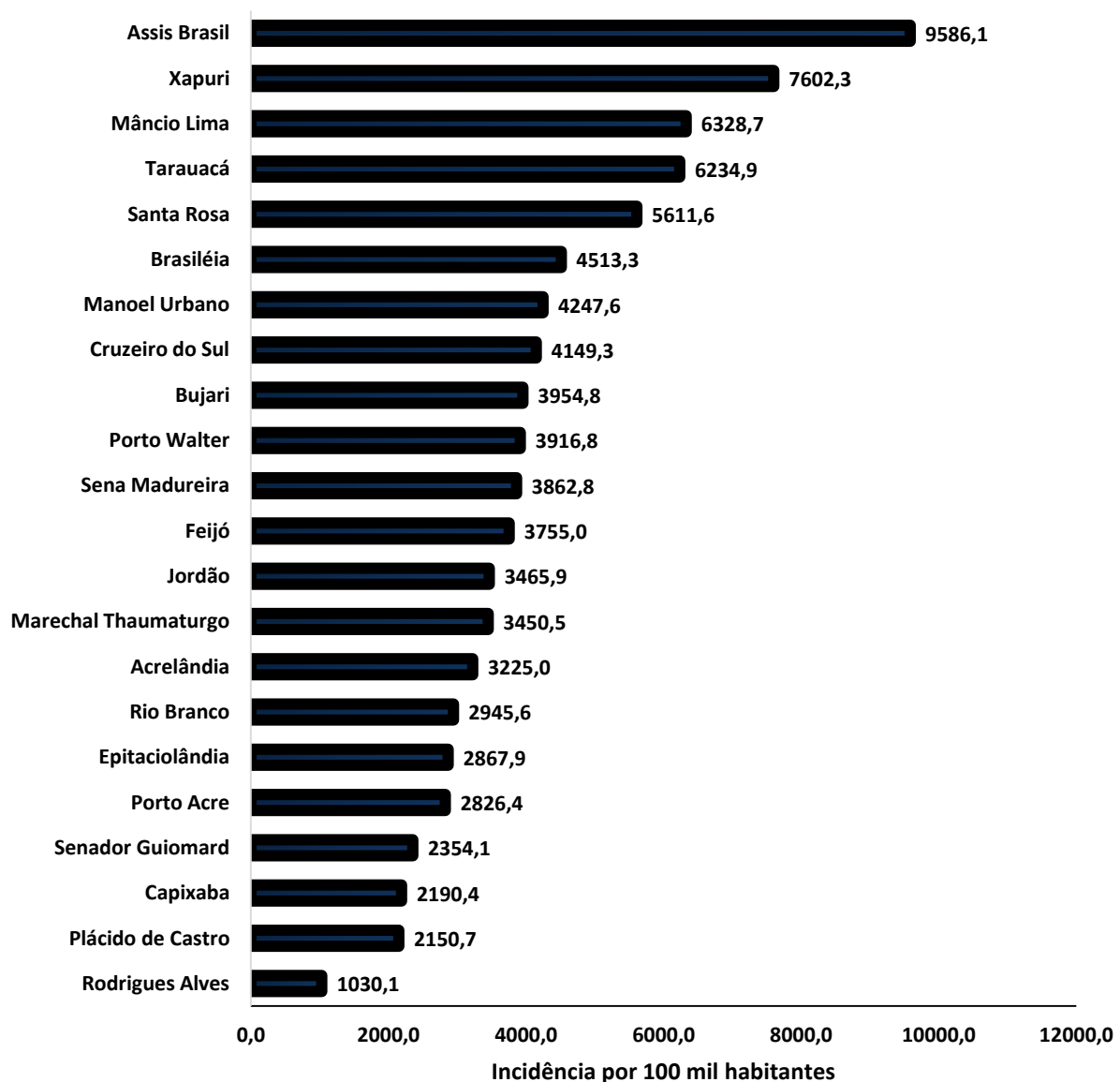


Fonte: Laboratório Charles Mérieux; LACEN- Acre; E-SUS VE (notifica.saude.gov.br)

*Dados parciais sujeitos à revisão/alteração

A incidência da COVID-19 no Acre é de 3.570,3 casos por 100.000 habitantes, os municípios de Assis Brasil e Xapuri apresentam as maiores incidências do Estado com 9.586,1 e 7.602,3/100.000 habitantes, respectivamente (Gráfico 3).

GRÁFICO 3 - INCIDÊNCIA DA COVID-19 SEGUNDO MUNICÍPIO DE RESIDÊNCIA, ACRE, 2020**



Fonte: Laboratório Charles Mérieux; LACEN- Acre; E-SUS VE (notifica.saude.gov.br)

*Para cada 100.000 habitantes.

**Dados parciais sujeitos à revisão/alteração.

Dos casos positivos, em relação ao sexo, 14.402 (46,1%) casos são do sexo masculino e 16.816 (53,9%) do sexo feminino, quanto à faixa etária dos casos confirmados, a maior proporção encontra-se entre 30 a 39 anos em ambos os sexos (Gráfico 4).

ARRECADÇÃO DE DADOS DAS ÚLTIMAS 24 HORAS

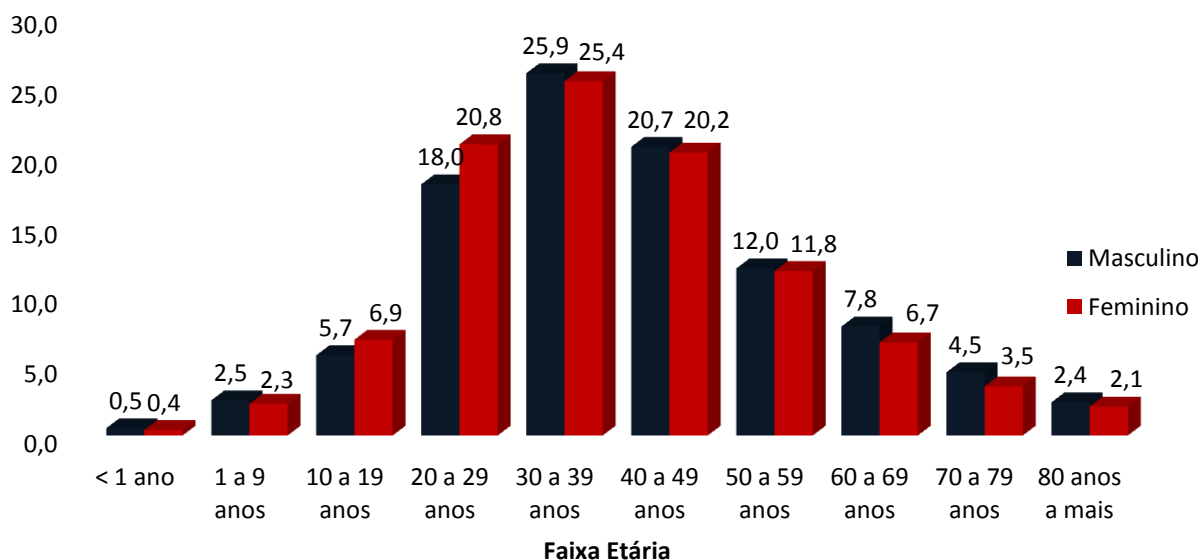
COVID-19

BOLETIM ACRE

SECRETARIA DE ESTADO DE
SAÚDE



GRÁFICO 4. DISTRIBUIÇÃO DOS CASOS CONFIRMADOS* DE COVID-19 POR SEXO E FAIXA ETÁRIA, ACRE, 2020*

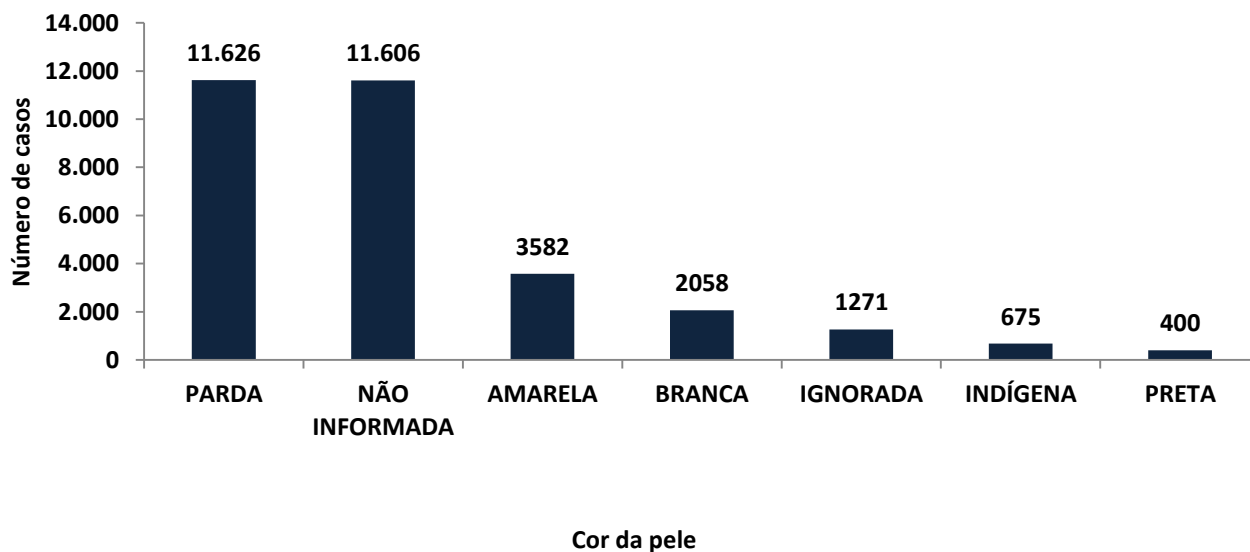


Fonte: Laboratório Charles Mérieux; LACEN- Acre; E-SUS VE (notifica.saude.gov.br)

*Dados parciais sujeitos à revisão/alteração

De acordo com a variável cor da pele, a maior proporção de casos positivos é de pessoas pardas (37,2%). Entretanto, verifica-se que 41,2% dos casos confirmados não possuem o registro desta informação (Gráfico 5).

GRÁFICO 5. DISTRIBUIÇÃO DOS CASOS CONFIRMADOS* DE COVID-19 POR COR DA PELE, ACRE, 2020*



Fonte: Laboratório Charles Mérieux; LACEN- Acre; E-SUS VE (notifica.saude.gov.br)

*Dados parciais sujeitos à revisão/alteração

COVID-19

BOLETIM ACRE

A partir do dia 09 de abril de 2020, o Departamento de Vigilância em Saúde do Estado do Acre considera que os municípios que apresentam casos confirmados da COVID-19 encontram-se na fase de transmissão comunitária ou sustentada, pois não é possível mais estabelecer vínculo epidemiológico entre os casos. A maior parte dos casos positivos estão evoluindo sem complicações, não necessitando de internação, apenas com indicação de isolamento domiciliar por 14 dias para tratamento e recuperação. Até o momento, 29.061 receberam alta, por já ter cumprido os 14 dias e não estarem apresentando mais os sintomas da doença. Entretanto, 696 óbitos foram registrados no Estado, o município de Rio Branco apresentou o maior número, 434 óbitos. O Acre apresenta um coeficiente de mortalidade (óbitos por 100 mil habitantes) de 79,6 e de letalidade de 2,2%, sendo que o maior coeficiente de mortalidade verificase no município de Assis Brasil (121,3/100.000 habitantes) e de letalidade em Rio Branco e Rodrigues Alves (3,6%) - Tabela 2.

TABELA 2. DISTRIBUIÇÃO DOS CASOS CONFIRMADOS SEGUNDO A EVOLUÇÃO, ACRE, 2020*

Municípios	Nº de testes realizados	Casos confirmados	Altas	Óbitos	Letalidade** (%)	Mortalidade*** (100.000 hab)
Acrelândia	1.799	492	475	11	2,2	72,1
Assis Brasil	1.492	711	695	9	1,3	121,3
Brasileia	3.512	1.186	1.145	19	1,6	72,3
Bujari	2.187	406	389	7	1,7	68,2
Capixaba	767	257	248	8	3,1	68,2
Cruzeiro do Sul	9.120	3.667	3.497	63	1,7	71,3
Epitaciolândia	1.388	528	510	14	2,7	76,0
Feijó	2.571	1.306	1.273	22	1,7	63,3
Jordão	571	210	209	1	0,5	16,5
Mâncio Lima	3.128	1.201	1.173	14	1,2	73,8
Manoel Urbano	1.066	339	336	2	0,6	25,1
M. Thaumaturgo	1.517	651	618	3	0,5	15,9
Plácido de Castro	1.460	425	411	8	1,9	40,5
Porto Acre	1.260	523	501	16	3,1	86,5
Porto Walter	726	320	315	2	0,6	24,5
Rio Branco	35.272	11.998	10.397	434	3,6	106,6
Rodrigues Alves	451	195	184	7	3,6	37,0
Santa Rosa do Purus	665	367	365	2	0,5	30,6
Sena Madureira	5.693	1.771	1.731	14	0,8	30,5
Senador Guiomard	2.635	542	522	13	2,4	56,5
Tarauacá	3.573	2.654	2.638	14	0,5	32,9
Xapuri	2.494	1.469	1.429	13	0,9	67,3
TOTAL	83.347	31.218	29.061	696	2,2	79,6

Fonte: Laboratório Charles Mérieux; LACEN- Acre; E-SUS VE (notifica.saude.gov.br)

* Dados parciais sujeitos à revisão/alteração

** Proporção de óbitos entre os casos confirmados

*** Óbitos por 100 mil habitantes

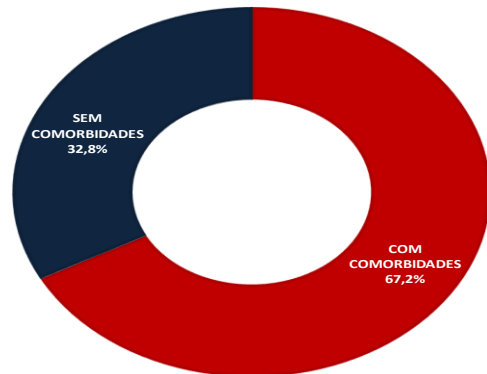
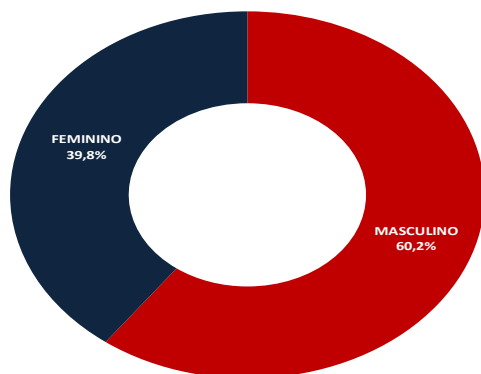
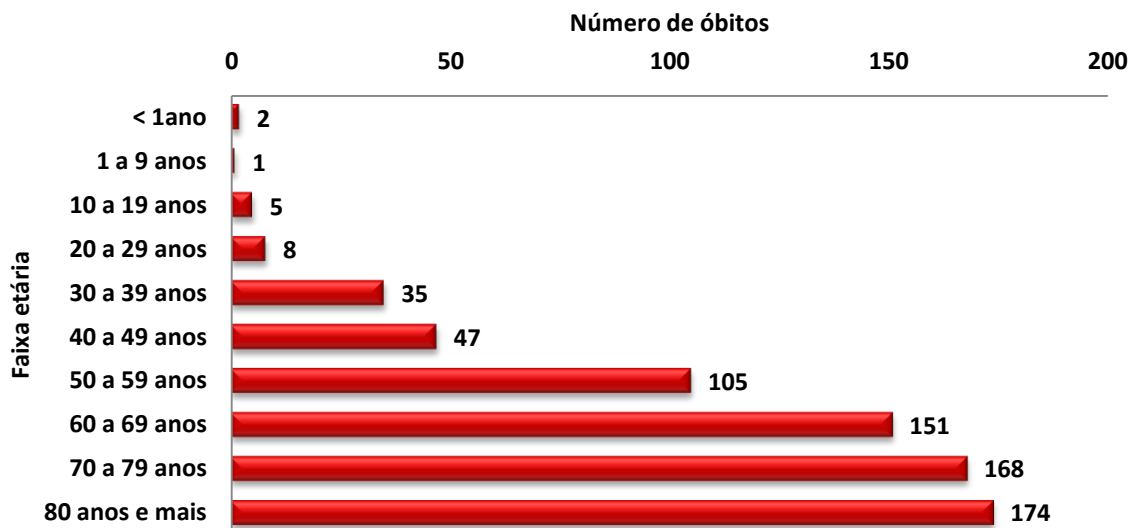
COVID-19

BOLETIM ACRE

Em relação aos óbitos pode-se observar que 70,8% (493 casos) ocorreram em pessoas acima de 60 anos. De acordo com o sexo, 419 (60,2%) óbitos ocorreram no sexo masculino e 277 (39,8%) no sexo feminino. Dentre os 696 óbitos, 468 (67,2%) deles tinham alguma comorbidade, porém verifica-se que 228 (32,8%) das pessoas que evoluíram para o óbito não tinham histórico de comorbidades (Gráfico 6).

Observação: Os óbitos lançados no boletim diário, somente são contabilizados após a liberação do resultado laboratorial. O óbito registrado no boletim de hoje é de data anterior, pois aguardava resultado de exame laboratorial e/ou investigação epidemiológica.

GRÁFICO 6. DISTRIBUIÇÃO DOS ÓBITOS POR COVID-19 SEGUNDO FAIXA ETÁRIA, SEXO E COMORBIDADES, ACRE, 2020*



COVID-19

BOLETIM ACRE

SECRETARIA DE ESTADO DE
SAÚDE

De acordo com a faixa etária, observa-se uma relação direta entre a idade e os óbitos, quanto maior a idade, maior também a letalidade da doença (Tabela 3).

TABELA 3. CASOS CONFIRMADOS DA COVID-19, ÓBITOS ABSOLUTOS E ÓBITOS POR 1.000 CASOS NO ACRE, CONFORME A FAIXA ETÁRIA.

Faixa etária	Nº de casos positivos	Nº de óbitos	Óbitos por 1.000 casos
< 1ano	142	2	14,1
1 a 9 anos	744	1	1,3
10 a 19 anos	1.980	5	2,5
20 a 29 anos	6.093	8	1,3
30 a 39 anos	7.999	35	4,4
40 a 49 anos	6.381	47	7,4
50 a 59 anos	3.702	105	28,4
60 a 69 anos	2.243	151	67,3
70 a 79 anos	1.243	168	135,2
80 anos e mais	691	174	251,8
TOTAL	31.218	696	22,3

Fonte: Laboratório Charles Mérieux; LACEN- Acre; E-SUS VE (notifica.saude.gov.br)

*Dados parciais sujeitos à revisão/alteração

NOTIFICAÇÃO DE CASOS SUSPEITOS

A notificação de casos suspeitos, quando da concordância com os critérios recomendados pelo Ministério da Saúde, deve ser realizada às autoridades epidemiológicas, como: CIEVS Estadual e Secretaria Municipal de Saúde e preencher a ficha de notificação disponível no site: <http://notifica.saude.gov.br>.

PAINEL DE VISUALIZAÇÃO COVID-19 ACRE

✓ Link para visualização: <https://covid19.ac.gov.br>

EQUIPE RESPONSÁVEL PELA ELABORAÇÃO DO BOLETIM

Antônia Zacarias Campêlo
Renata Sonaira Cordeiro Meireles
Elizabeth Pimentel Ferreira
Helena Albuquerque Catão Feitoza
Marcos Venicius Malveira de Lima

ARRECAÇÃO DE DADOS DAS ÚLTIMAS 24 HORAS

COVID-19

BOLETIM ACRE

SECRETARIA DE ESTADO DE
SAÚDE



Anexo 1 – DISTRIBUIÇÃO DE CASOS DA COVID-19** SEGUNDO MUNICÍPIO DE RESIDÊNCIA CONFORME O TIPO DE EXAME, ACRE, 2020*

MUNICÍPIOS	CASOS NOTIFICADOS						CASOS CONFIRMADOS						CASOS DESCARTADOS					EM ANÁLISE		
	PCR MERIEUX	PCR LACEN	TR	SOROLOGIA	CE	Total	PCR MERIEUX	PCR LACEN	TR	SOROLOGIA	CE	Total	PCR MERIEUX	PCR LACEN	TR	SOROLOGIA	Total	PCR MERIEUX	PCR LACEN	Total
Acrelândia	94	560	1.140	5	0	1.799	34	216	242	0	0	492	60	344	898	5	1.307	0	0	0
Assis Brasil	11	308	1.173	0	0	1.492	5	132	574	0	0	711	6	176	599	0	781	0	0	0
Brasileia	88	1.562	1.855	7	0	3.512	18	757	408	3	0	1.186	70	805	1.447	4	2.326	0	0	0
Bujari	217	4	1.965	1	0	2.187	82	0	324	0	0	406	135	4	1.641	1	1.781	0	0	0
Capixaba	329	20	415	3	0	767	142	7	108	0	0	257	187	13	307	3	510	0	0	0
Cruzeiro do Sul	854	255	7.415	596	0	9.120	308	42	3.071	246	0	3.667	546	213	4.344	350	5.453	0	0	0
Epitaciolândia	52	731	604	1	0	1.388	43	355	129	1	0	528	9	376	475	0	860	0	0	0
Feijó	1.319	26	1.224	2	0	2.571	639	0	665	2	0	1.306	680	26	559	0	1.265	0	0	0
Jordão	0	5	566	0	0	571	0	0	210	0	0	210	0	5	356	0	361	0	0	0
Mâncio Lima	37	31	2.915	145	0	3.128	33	3	1.129	36	0	1.201	4	28	1.786	109	1.927	0	0	0
Manoel Urbano	17	4	1.044	1	0	1.066	6	3	330	0	0	339	11	1	714	1	727	0	0	0
M. Thaumaturgo	6	17	1.494	0	0	1.517	5	4	642	0	0	651	1	13	852	0	866	0	0	0
Plácido de Castro	897	21	540	2	0	1.460	323	5	96	1	0	425	574	16	444	1	1.035	0	0	0
Porto Acre	694	16	548	2	0	1.260	305	1	217	0	0	523	389	15	331	2	737	0	0	0
Porto Walter	3	7	645	71	0	726	2	1	286	31	0	320	1	6	359	40	406	0	0	0
Rio Branco	23.405	615	11.031	199	22	35.272	9.319	96	2.460	101	22	11.998	14.053	519	8.571	98	23.241	33	0	33
Rodrigues Alves	15	7	423	6	0	451	13	0	179	3	0	195	2	7	244	3	256	0	0	0
Santa Rosa	29	1	635	0	0	665	14	0	353	0	0	367	15	1	282	0	298	0	0	0
Sena Madureira	816	18	4.827	32	0	5.693	286	1	1.467	17	0	1.771	530	17	3.360	15	3.922	0	0	0
Senador Guiomard	170	580	1.812	72	1	2.635	115	247	174	5	1	542	55	330	1.638	67	2.090	0	3	3
Tarauacá	182	32	3.358	1	0	3.573	101	0	2.553	0	0	2.654	81	32	805	1	919	0	0	0
Xapuri	42	882	1.569	0	1	2.494	17	228	1.223	0	1	1.469	25	654	346	0	1.025	0	0	0
TOTAL	29.277	5.702	47.198	1.146	24	83.347	11.810	2.098	16.840	446	24	31.218	17.434	3.601	30.358	700	52.093	33	3	36

Fonte: Laboratório Charles Mérieux; LACEN- Acre; E-SUS VE (notifica.saude.gov.br)

*Dados parciais sujeitos à revisão/alteração.

**Exame de avaliação laboratorial para detecção de COVID-19