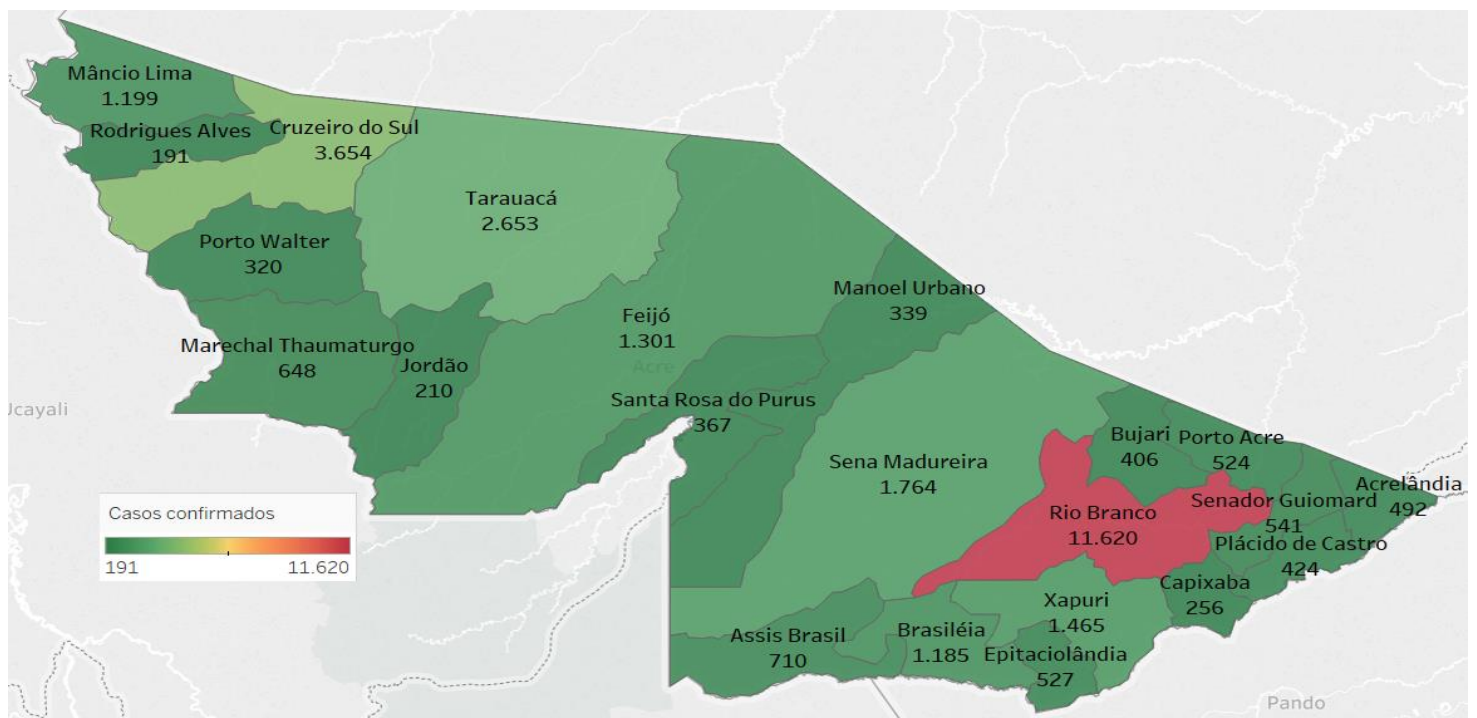


SITUAÇÃO ATUAL DOS CASOS CONFIRMADOS DA COVID-19 NO ESTADO DO ACRE



DISTRIBUIÇÃO DOS CASOS CONFIRMADOS POR MUNICÍPIO DE RESIDÊNCIA



ARRECAÇÃO DE DADOS DAS ÚLTIMAS 24 HORAS

COVID-19

BOLETIM ACRE

SECRETARIA DE ESTADO DE
SAÚDE



As notificações no Estado do Acre começaram a ocorrer a partir do dia 02/03/2020, seguindo até o dia 15/03/20 em média com 2 notificações diárias, após a confirmação dos primeiros casos, no dia 17 de março, as notificações aumentaram de forma significativa. No Estado até o momento são 82.256 casos notificados, tendo sido 51.398 (62,5%) casos descartados, 30.796 (37,4%) confirmados e 62 (0,1%) em análise por PCR (Tabela 1). O Estado do Acre apresentou um aumento de 38 novos casos confirmados por TR.

TABELA 1 – DISTRIBUIÇÃO DE CASOS DA COVID-19SEGUNDO MUNICÍPIO DE RESIDÊNCIA, ACRE, 2020***

Municípios	Casos notificados	Casos confirmados	Casos descartados	Em análise	
				Merieux	Lacen
Acrelândia	1.798	492	1.302	0	4
Assis Brasil	1.491	710	781	0	0
Brasileia	3.489	1.185	2.301	0	3
Bujari	2.187	406	1.781	0	0
Capixaba	766	256	510	0	0
Cruzeiro do Sul	9.102	3.654	5.448	0	0
Epitaciolândia	1.385	527	856	0	2
Feijó	2.557	1.301	1.255	1	0
Jordão	571	210	361	0	0
Mâncio Lima	3.124	1.199	1.925	0	0
Manoel Urbano	1.066	339	727	0	0
M. Thaumaturgo	1.503	648	855	0	0
Plácido de Castro	1.447	424	1.023	0	0
Porto Acre	1.259	524	731	0	4
Porto Walter	723	320	403	0	0
Rio Branco	34.352	11.620	22.686	46	0
Rodrigues Alves	444	191	253	0	0
Santa Rosa do Purus	665	367	298	0	0
Sena Madureira	5.643	1.764	3.879	0	0
Senador Guiomard	2.627	541	2.084	0	2
Tarauacá	3.567	2.653	914	0	0
Xapuri	2.490	1.465	1.025	0	0
TOTAL	82.256	30.796	51.398	47	15

Fonte: Laboratório Charles Mérieux; LACEN- Acre; E-SUS VE (notifica.saude.gov.br)

*Dados parciais sujeitos à revisão/alteração.

**Exame de avaliação laboratorial para detecção de COVID-19

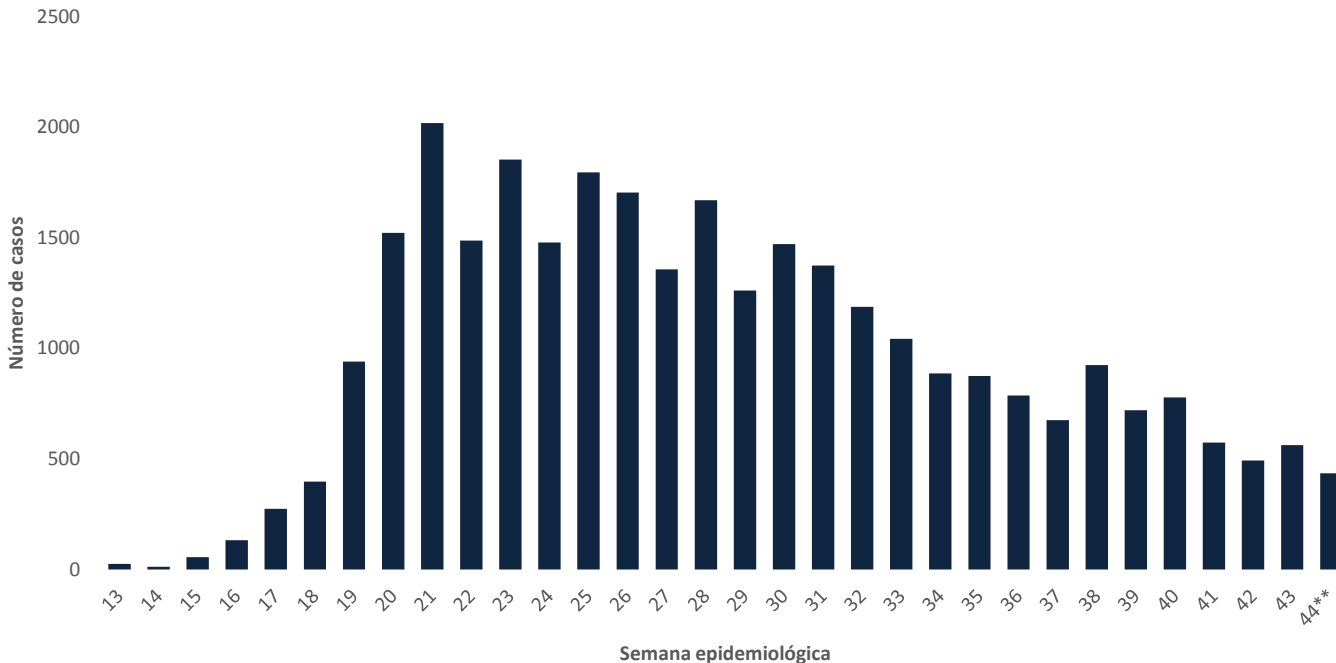
De acordo com as semanas epidemiológicas (SE), os casos da COVID-19 apresentaram tendência de aumento até a SE 21, entre as semanas 22 a 30 os casos confirmados apresentaram flutuações, entre as SE 31 a 37 verifica-se uma tendência de redução, entretanto houve um aumento nas SE 38 e 40 (Gráfico 1). Atualmente o Estado do Acre tem o registro de 693 óbitos por COVID-19, que ocorreram entre os dias 6 de abril a 29 de outubro (Gráfico 2).

COVID-19

BOLETIM ACRE

SECRETARIA DE ESTADO DE
SAÚDE

GRÁFICO 1 – DISTRIBUIÇÃO DO NÚMERO DE CASOS CONFIRMADOS DA COVID-19 POR SEMANA EPIDEMIOLÓGICA, ACRE, 2020*

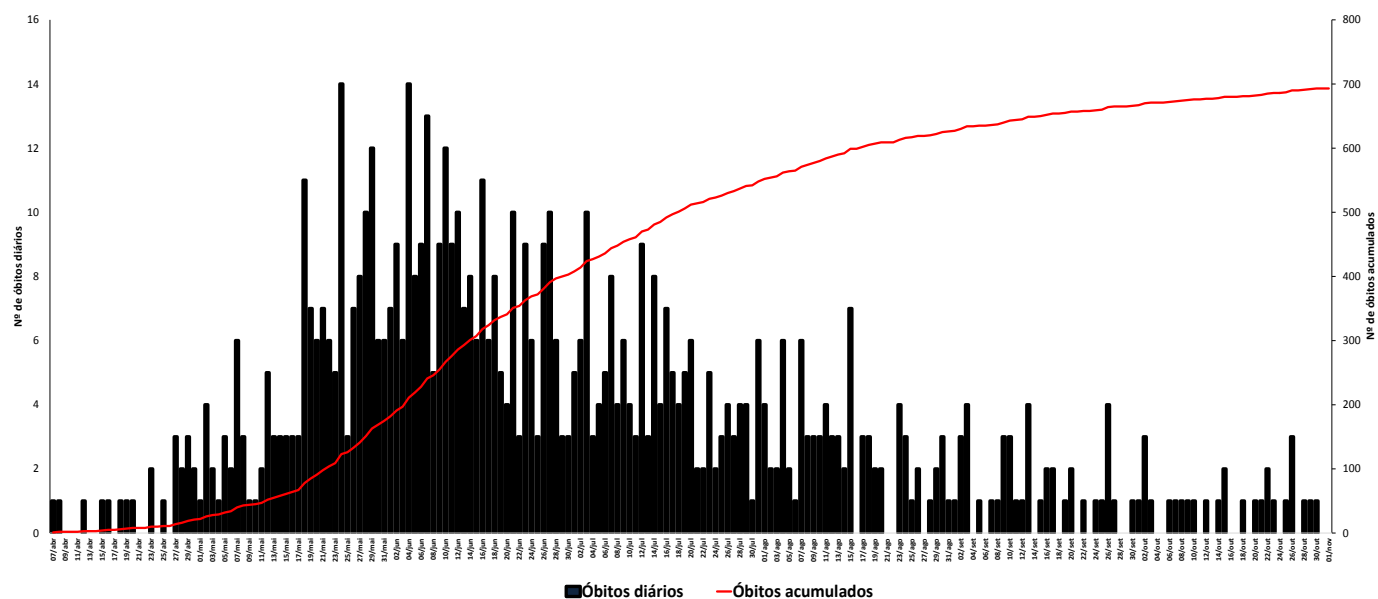


Fonte: Laboratório Charles Mérieux; LACEN- Acre; E-SUS VE (notifica.saude.gov.br)

*Dados parciais sujeitos à revisão/alteração.

**Semana Epidemiológica 44 (Dados até o dia 31/10/2020)

GRÁFICO 2 – DISTRIBUIÇÃO DO NÚMERO DE ÓBITOS DIÁRIOS E CURVA ACUMULADA POR COVID-19, CONFORME DATA DA OCORRÊNCIA, ACRE, 2020*



Fonte: Laboratório Charles Mérieux; LACEN- Acre; E-SUS VE (notifica.saude.gov.br)

*Dados parciais sujeitos à revisão/alteração

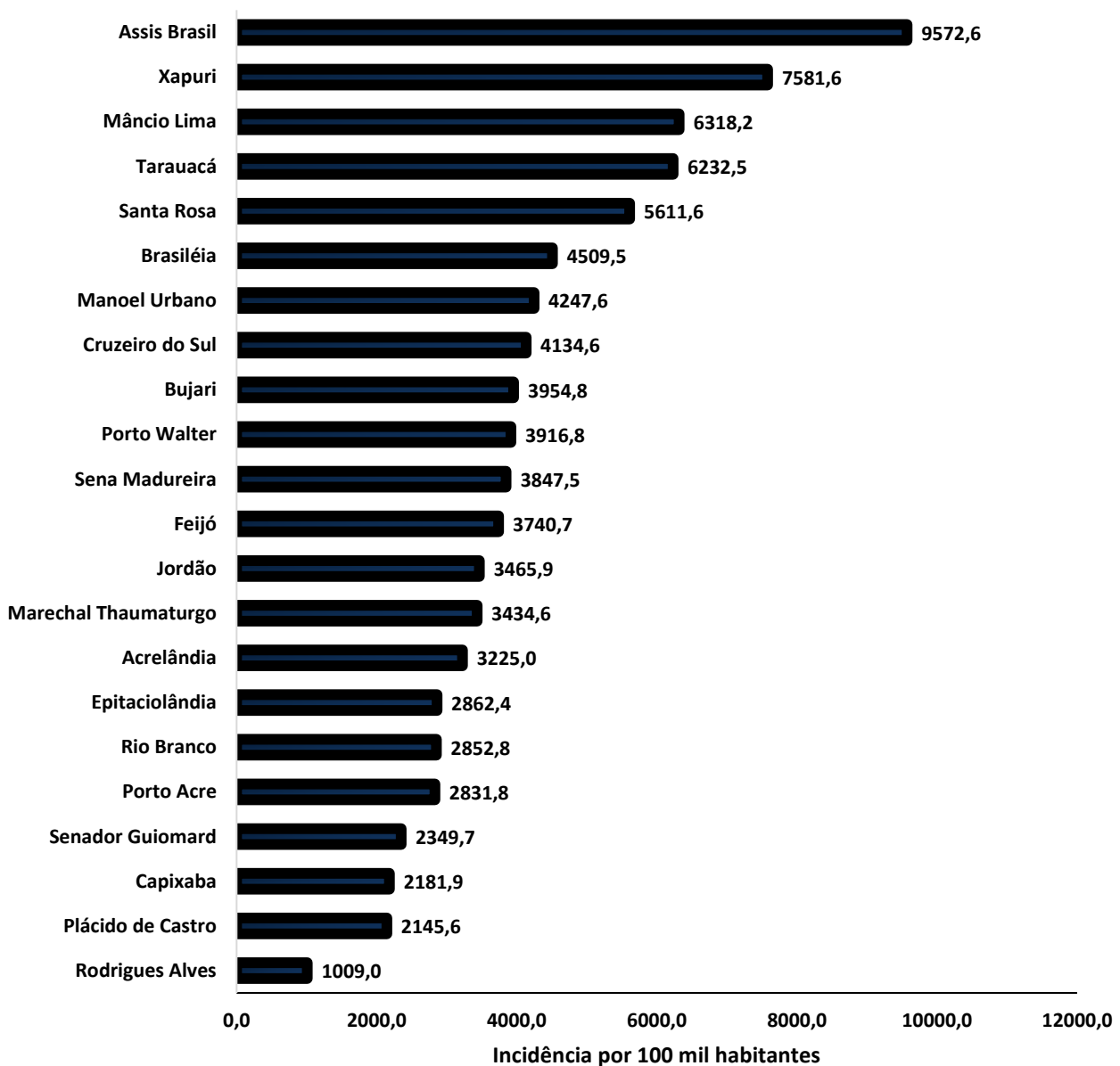
COVID-19

BOLETIM ACRE

SECRETARIA DE ESTADO DE
SAÚDE

A incidência da COVID-19 no Acre é de 3.522,0 casos por 100.000 habitantes, os municípios de Assis Brasil e Xapuri apresentam as maiores incidências do Estado com 9.572,6 e 7.581,6/100.000 habitantes, respectivamente (Gráfico 3).

GRÁFICO 3 - INCIDÊNCIA DA COVID-19 SEGUNDO MUNICÍPIO DE RESIDÊNCIA, ACRE, 2020**



Fonte: Laboratório Charles Mérieux; LACEN- Acre; E-SUS VE (notifica.saude.gov.br)

*Para cada 100.000 habitantes.

**Dados parciais sujeitos à revisão/alteração.

Dos casos positivos, em relação ao sexo, 14.206 (46,1%) casos são do sexo masculino e 16.590 (53,9%) do sexo feminino, quanto à faixa etária dos casos confirmados, a maior proporção encontra-se entre 30 a 39 anos em ambos os sexos (Gráfico 4).

ARRECAÇÃO DE DADOS DAS ÚLTIMAS 24 HORAS

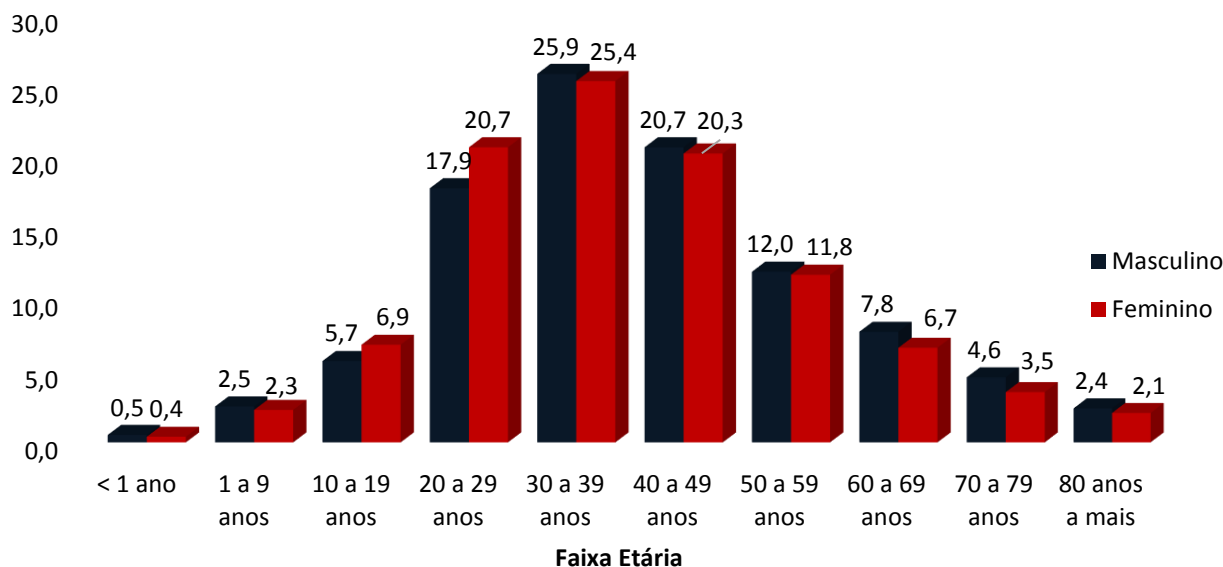
COVID-19

BOLETIM ACRE

SECRETARIA DE ESTADO DE
SAÚDE



GRÁFICO 4. DISTRIBUIÇÃO DOS CASOS CONFIRMADOS* DE COVID-19 POR SEXO E FAIXA ETÁRIA, ACRE, 2020*

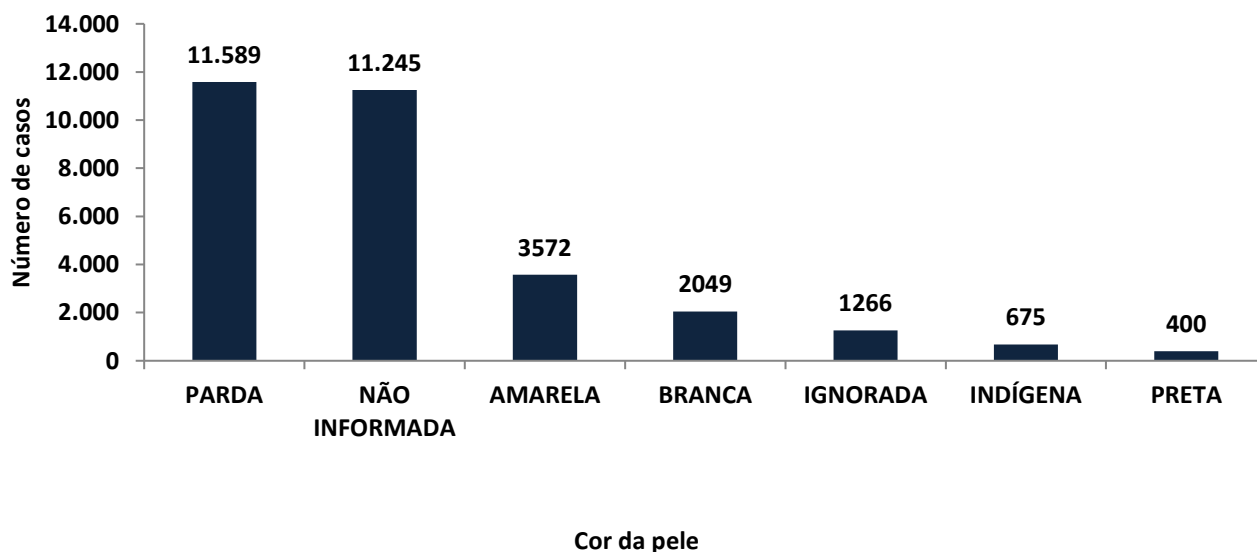


Fonte: Laboratório Charles Mérieux; LACEN- Acre; E-SUS VE (notifica.saude.gov.br)

*Dados parciais sujeitos à revisão/alteração

De acordo com a variável cor da pele, a maior proporção de casos positivos é de pessoas pardas (37,6%). Entretanto, verifica-se que 40,6% dos casos confirmados não possuem o registro desta informação (Gráfico 5).

GRÁFICO 5. DISTRIBUIÇÃO DOS CASOS CONFIRMADOS* DE COVID-19 POR COR DA PELE, ACRE, 2020*



Fonte: Laboratório Charles Mérieux; LACEN- Acre; E-SUS VE (notifica.saude.gov.br)

*Dados parciais sujeitos à revisão/alteração

ARRECAÇÃO DE DADOS DAS ÚLTIMAS 24 HORAS

COVID-19

BOLETIM ACRE

SECRETARIA DE ESTADO DE
SAÚDE



A partir do dia 09 de abril de 2020, o Departamento de Vigilância em Saúde do Estado do Acre considera que os municípios que apresentam casos confirmados da COVID-19 encontram-se na fase de transmissão comunitária ou sustentada, pois não é possível mais estabelecer vínculo epidemiológico entre os casos. A maior parte dos casos positivos estão evoluindo sem complicações, não necessitando de internação, apenas com indicação de isolamento domiciliar por 14 dias para tratamento e recuperação. Até o momento, 28.185 receberam alta, por já ter cumprido os 14 dias e não estarem apresentando mais os sintomas da doença. Entretanto, 693 óbitos foram registrados no Estado, o município de Rio Branco apresentou o maior número, 433 óbitos. O Acre apresenta um coeficiente de mortalidade (óbitos por 100 mil habitantes) de 79,3 e de letalidade de 2,3%, sendo que o maior coeficiente de mortalidade verificase no município de Assis Brasil (121,3/100.000 habitantes) e de letalidade em Rio Branco e Rodrigues Alves (3,7%) - Tabela 2.

TABELA 2. DISTRIBUIÇÃO DOS CASOS CONFIRMADOS SEGUNDO A EVOLUÇÃO, ACRE, 2020*

Municípios	Nº de testes realizados	Casos confirmados	Altas	Óbitos	Letalidade** (%)	Mortalidade*** (100.000 hab)
Acrelândia	1.798	492	447	10	2,0	65,5
Assis Brasil	1.491	710	688	9	1,3	121,3
Brasileia	3.489	1.185	1.128	19	1,6	72,3
Bujari	2.187	406	384	7	1,7	68,2
Capixaba	766	256	246	8	3,1	68,2
Cruzeiro do Sul	9.102	3.654	3.259	63	1,7	71,3
Epitaciolândia	1.385	527	502	14	2,7	76,0
Feijó	2.557	1.301	1.244	22	1,7	63,3
Jordão	571	210	209	1	0,5	16,5
Mâncio Lima	3.124	1.199	1.170	13	1,1	68,5
Manoel Urbano	1.066	339	335	2	0,6	25,1
M. Thaumaturgo	1.503	648	558	3	0,5	15,9
Plácido de Castro	1.447	424	402	8	1,9	40,5
Porto Acre	1.259	524	490	16	3,1	86,5
Porto Walter	723	320	286	2	0,6	24,5
Rio Branco	34.352	11.620	10.024	433	3,7	106,3
Rodrigues Alves	444	191	179	7	3,7	37,0
Santa Rosa do Purus	665	367	362	2	0,5	30,6
Sena Madureira	5.643	1.764	1.715	14	0,8	30,5
Senador Guiomard	2.627	541	518	13	2,4	56,5
Tarauacá	3.567	2.653	2.631	14	0,5	32,9
Xapuri	2.490	1.465	1.408	13	0,9	67,3
TOTAL	82.256	30.796	28.185	693	2,3	79,3

Fonte: Laboratório Charles Mérieux; LACEN- Acre; E-SUS VE (notifica.saude.gov.br)

* Dados parciais sujeitos à revisão/alteração

** Proporção de óbitos entre os casos confirmados

*** Óbitos por 100 mil habitantes

ARRECAÇÃO DE DADOS DAS ÚLTIMAS 24 HORAS

COVID-19

BOLETIM ACRE

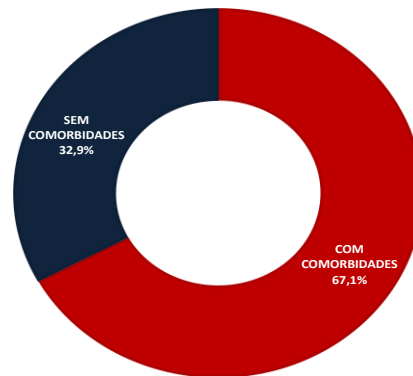
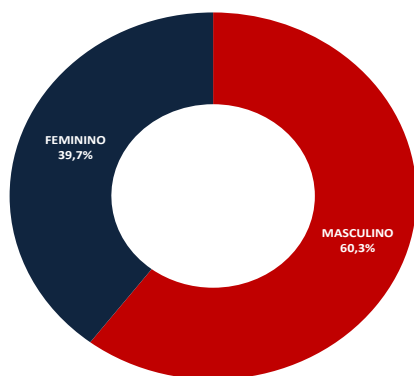
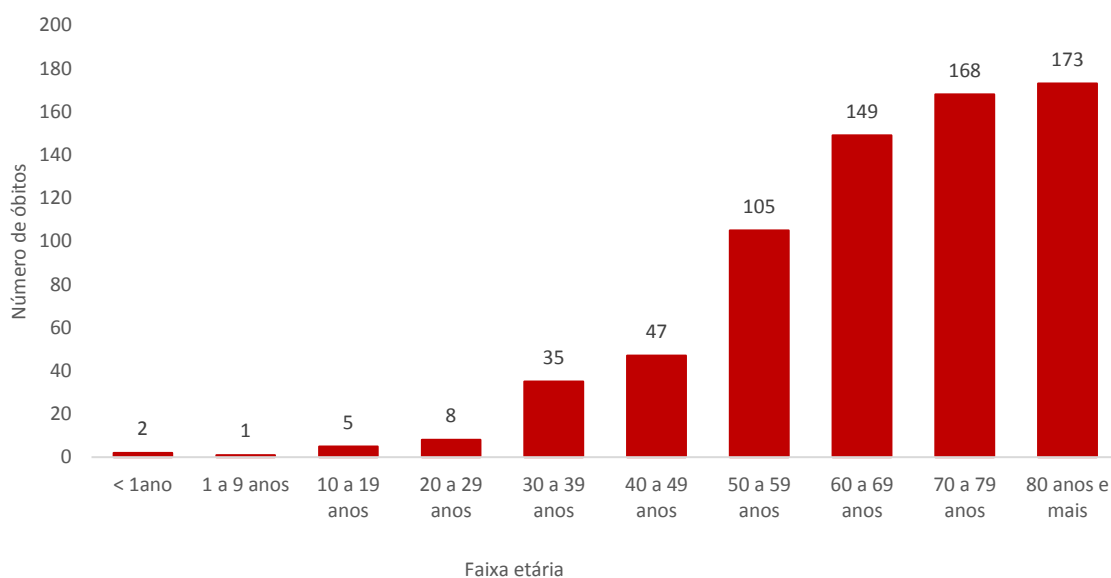
SECRETARIA DE ESTADO DE
SAÚDE



Em relação aos óbitos pode-se observar que 70,7% (490 casos) ocorreram em pessoas acima de 60 anos. De acordo com o sexo, 418 (60,3%) óbitos ocorreram no sexo masculino e 275 (39,7%) no sexo feminino. Dentre os 693 óbitos, 465 (67,1%) deles tinham alguma comorbidade, porém verifica-se que 228 (32,9%) das pessoas que evoluíram para o óbito não tinham histórico de comorbidades (Gráfico 6).

Observação: Os óbitos lançados no boletim diário, somente são contabilizados após a liberação do resultado laboratorial. O óbito lançado no boletim de hoje é de data anterior, pois aguardava resultado laboratorial e/ou investigação epidemiológica.

GRÁFICO 6. DISTRIBUIÇÃO DOS ÓBITOS POR COVID-19 SEGUNDO FAIXA ETÁRIA, SEXO E COMORBIDADES, ACRE, 2020*





COVID-19

BOLETIM ACRE

SECRETARIA DE ESTADO DE
SAÚDE

De acordo com a faixa etária, observa-se uma relação direta entre a idade e os óbitos, quanto maior a idade, maior também a letalidade da doença (Tabela 3).

TABELA 3. CASOS CONFIRMADOS DA COVID-19, ÓBITOS ABSOLUTOS E ÓBITOS POR 1.000 CASOS NO ACRE, CONFORME A FAIXA ETÁRIA.

Faixa etária	Nº de Casos Positivos	Nº de óbitos	Óbitos por 1.000 casos
< 1ano	141	2	14,2
1 a 9 anos	740	1	1,4
10 a 19 anos	1.955	5	2,6
20 a 29 anos	5.973	8	1,3
30 a 39 anos	7.879	35	4,4
40 a 49 anos	6.308	47	7,5
50 a 59 anos	3.663	105	28,7
60 a 69 anos	2.213	149	67,3
70 a 79 anos	1.239	168	135,6
80 anos e mais	685	173	252,6
TOTAL	30.796	693	22,5

Fonte: Laboratório Charles Mérieux; LACEN- Acre; E-SUS VE (notifica.saude.gov.br)

*Dados parciais sujeitos à revisão/alteração

NOTIFICAÇÃO DE CASOS SUSPEITOS

A notificação de casos suspeitos, quando da concordância com os critérios recomendados pelo Ministério da Saúde, deve ser realizada às autoridades epidemiológicas, como: CIEVS Estadual e Secretaria Municipal de Saúde e preencher a ficha de notificação disponível no site: <http://notifica.saude.gov.br>.

PAINEL DE VISUALIZAÇÃO COVID-19 ACRE

✓ Link para visualização: <https://covid19.ac.gov.br>

EQUIPE RESPONSÁVEL PELA ELABORAÇÃO DO BOLETIM

Antônia Zacarias Campêlo
Renata Sonaira Cordeiro Meireles
Elizabeth Pimentel Ferreira
Helena Albuquerque Catão Feitoza
Marcos Venicius Malveira de Lima

ARRECAÇÃO DE DADOS DAS ÚLTIMAS 24 HORAS

COVID-19

BOLETIM ACRE

SECRETARIA DE ESTADO DE
SAÚDE



Anexo 1 – DISTRIBUIÇÃO DE CASOS DA COVID-19** SEGUNDO MUNICÍPIO DE RESIDÊNCIA CONFORME O TIPO DE EXAME, ACRE, 2020*

MUNICÍPIOS	CASOS NOTIFICADOS						CASOS CONFIRMADOS						CASOS DESCARTADOS					EM ANÁLISE		
	PCR MERIEUX	PCR LACEN	TR	SOROLOGIA	CE	Total	PCR MERIEUX	PCR LACEN	TR	SOROLOGIA	CE	Total	PCR MERIEUX	PCR LACEN	TR	SOROLOGIA	Total	PCR MERIEUX	PCR LACEN	Total
Acrelândia	94	559	1.140	5	0	1.798	34	216	242	0	0	492	60	339	898	5	1.302	0	4	4
Assis Brasil	11	308	1.172	0	0	1.491	5	132	573	0	0	710	6	176	599	0	781	0	0	0
Brasileia	88	1.554	1.840	7	0	3.489	18	757	407	3	0	1.185	70	794	1.433	4	2.301	0	3	3
Bujari	217	4	1.965	1	0	2.187	82	0	324	0	0	406	135	4	1.641	1	1.781	0	0	0
Capixaba	329	20	414	3	0	766	142	7	107	0	0	256	187	13	307	3	510	0	0	0
Cruzeiro do Sul	854	236	7.416	596	0	9.102	308	31	3.069	246	0	3.654	546	205	4.347	350	5.448	0	0	0
Epitaciolândia	51	729	604	1	0	1.385	42	355	129	1	0	527	9	372	475	0	856	0	2	2
Feijó	1.309	26	1.220	2	0	2.557	634	0	665	2	0	1.301	674	26	555	0	1.255	1	0	1
Jordão	0	5	566	0	0	571	0	0	210	0	0	210	0	5	356	0	361	0	0	0
Mâncio Lima	37	29	2.913	145	0	3.124	33	3	1.127	36	0	1.199	4	26	1.786	109	1.925	0	0	0
Manoel Urbano	17	4	1.044	1	0	1.066	6	3	330	0	0	339	11	1	714	1	727	0	0	0
M. Thaumaturgo	6	16	1.481	0	0	1.503	5	4	639	0	0	648	1	12	842	0	855	0	0	0
Plácido de Castro	893	21	531	2	0	1.447	323	5	95	1	0	424	570	16	436	1	1.023	0	0	0
Porto Acre	694	14	549	2	0	1.259	305	1	218	0	0	524	389	9	331	2	731	0	4	4
Porto Walter	3	3	646	71	0	723	2	0	287	31	0	320	1	3	359	40	403	0	0	0
Rio Branco	22.624	524	10.983	199	22	34.352	8.957	83	2.457	101	22	11.620	13.621	441	8.526	98	22.686	46	0	46
Rodrigues Alves	15	3	420	6	0	444	13	0	175	3	0	191	2	3	245	3	253	0	0	0
Santa Rosa	29	1	635	0	0	665	14	0	353	0	0	367	15	1	282	0	298	0	0	0
Sena Madureira	816	15	4.780	32	0	5.643	286	1	1.460	17	0	1.764	530	14	3.320	15	3.879	0	0	0
Senador Guiomard	170	572	1.812	72	1	2.627	115	246	174	5	1	541	55	324	1.638	67	2.084	0	2	2
Tarauacá	182	29	3.355	1	0	3.567	101	0	2.552	0	0	2.653	81	29	803	1	914	0	0	0
Xapuri	42	882	1.565	0	1	2.490	17	228	1.219	0	1	1.465	25	654	346	0	1.025	0	0	0
TOTAL	28.481	5.554	47.051	1.146	24	82.256	11.442	2.072	16.812	446	24	30.796	16.992	3.467	30.239	700	51.398	47	15	62

Fonte: Laboratório Charles Mérieux; LACEN- Acre; E-SUS VE (notifica.saude.gov.br)

*Dados parciais sujeitos à revisão/alteração.

**Exame de avaliação laboratorial para detecção de COVID-19