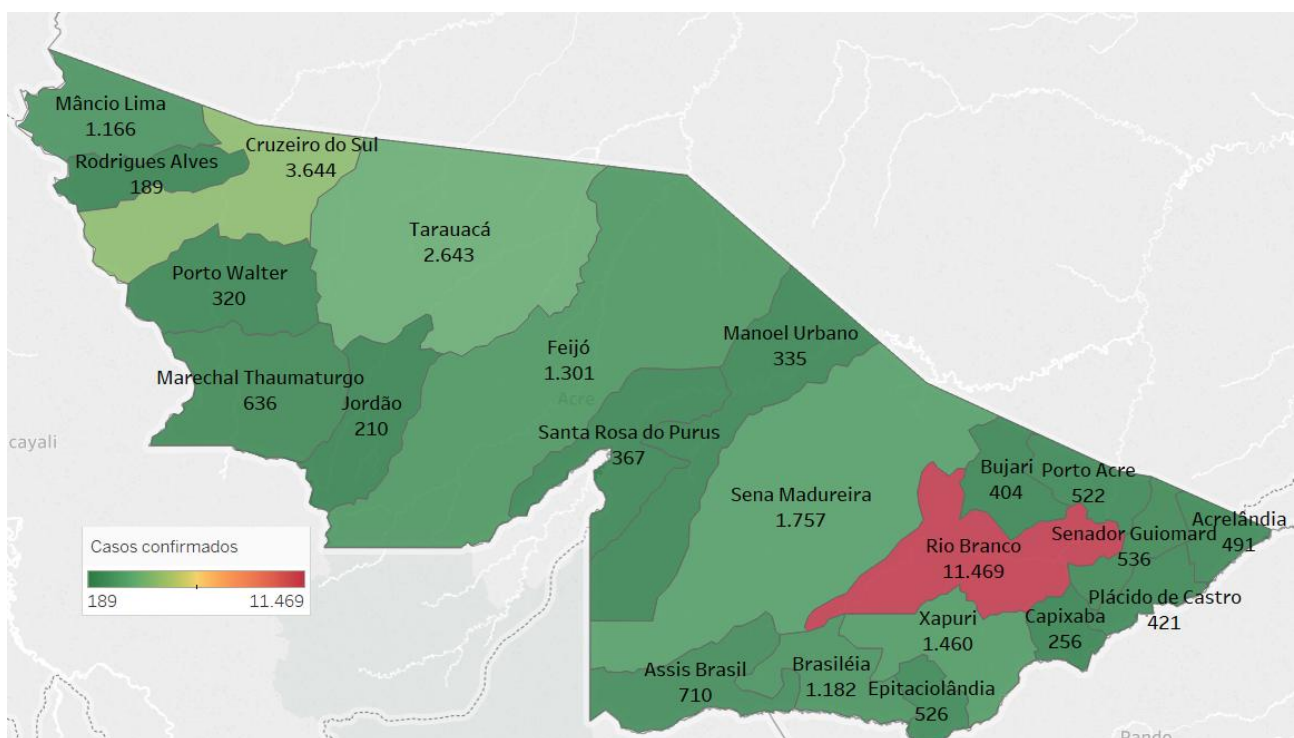


SITUAÇÃO ATUAL DOS CASOS CONFIRMADOS DA COVID-19 NO ESTADO DO ACRE



DISTRIBUIÇÃO DOS CASOS CONFIRMADOS POR MUNICÍPIO DE RESIDÊNCIA



ARRECAÇÃO DE DADOS DAS ÚLTIMAS 24 HORAS

COVID-19

BOLETIM ACRE

SECRETARIA DE ESTADO DE
SAÚDE



As notificações no Estado do Acre começaram a ocorrer a partir do dia 02/03/2020, seguindo até o dia 15/03/20 em média com 2 notificações diárias, após a confirmação dos primeiros casos, no dia 17 de março, as notificações aumentaram de forma significativa. No Estado até o momento são 81.231 casos notificados, tendo sido 50.632 (62,3%) casos descartados, 30.545 (37,6%) confirmados e 54 (0,1%) em análise por PCR (Tabela 1). O Estado do Acre apresentou um aumento de 165 novos casos confirmados, sendo 123 por PCR e 42 por TR.

TABELA 1 – DISTRIBUIÇÃO DE CASOS DA COVID-19SEGUNDO MUNICÍPIO DE RESIDÊNCIA, ACRE, 2020***

Municípios	Casos notificados	Casos confirmados	Casos descartados	Em análise	
				Merieux	Lacen
Acrelândia	1.782	491	1.288	0	3
Assis Brasil	1.489	710	779	0	0
Brasileia	3.470	1.182	2.280	0	8
Bujari	2.175	404	1.767	4	0
Capixaba	764	256	505	3	0
Cruzeiro do Sul	9.065	3.644	5.421	0	0
Epitaciolândia	1.380	526	847	0	7
Feijó	2.548	1.301	1.247	0	0
Jordão	571	210	361	0	0
Mâncio Lima	3.063	1.166	1.897	0	0
Manoel Urbano	1.038	335	703	0	0
M. Thaumaturgo	1.475	636	839	0	0
Plácido de Castro	1.442	421	1.021	0	0
Porto Acre	1.221	522	697	0	2
Porto Walter	723	320	403	0	0
Rio Branco	33.772	11.469	22.276	24	3
Rodrigues Alves	435	189	246	0	0
Santa Rosa do Purus	665	367	298	0	0
Sena Madureira	5.543	1.757	3.786	0	0
Senador Guiomard	2.573	536	2.037	0	0
Tarauacá	3.555	2.643	912	0	0
Xapuri	2.482	1.460	1.022	0	0
TOTAL	81.231	30.545	50.632	31	23

Fonte: Laboratório Charles Mérieux; LACEN- Acre; E-SUS VE (notifica.saude.gov.br)

*Dados parciais sujeitos à revisão/alteração.

**Exame de avaliação laboratorial para detecção de COVID-19

De acordo com as semanas epidemiológicas (SE), os casos da COVID-19 apresentaram tendência de aumento até a SE 21, entre as semanas 22 a 30 os casos confirmados apresentaram flutuações, entre as SE 31 a 37 verifica-se uma tendência de redução, entretanto houve um aumento nas SE 38 e 40 (Gráfico 1). Atualmente o Estado do Acre tem o registro de 691 óbitos por COVID-19, que ocorreram entre os dias 6 de abril a 27 de outubro (Gráfico 2).

ARRECAÇÃO DE DADOS DAS ÚLTIMAS 24 HORAS

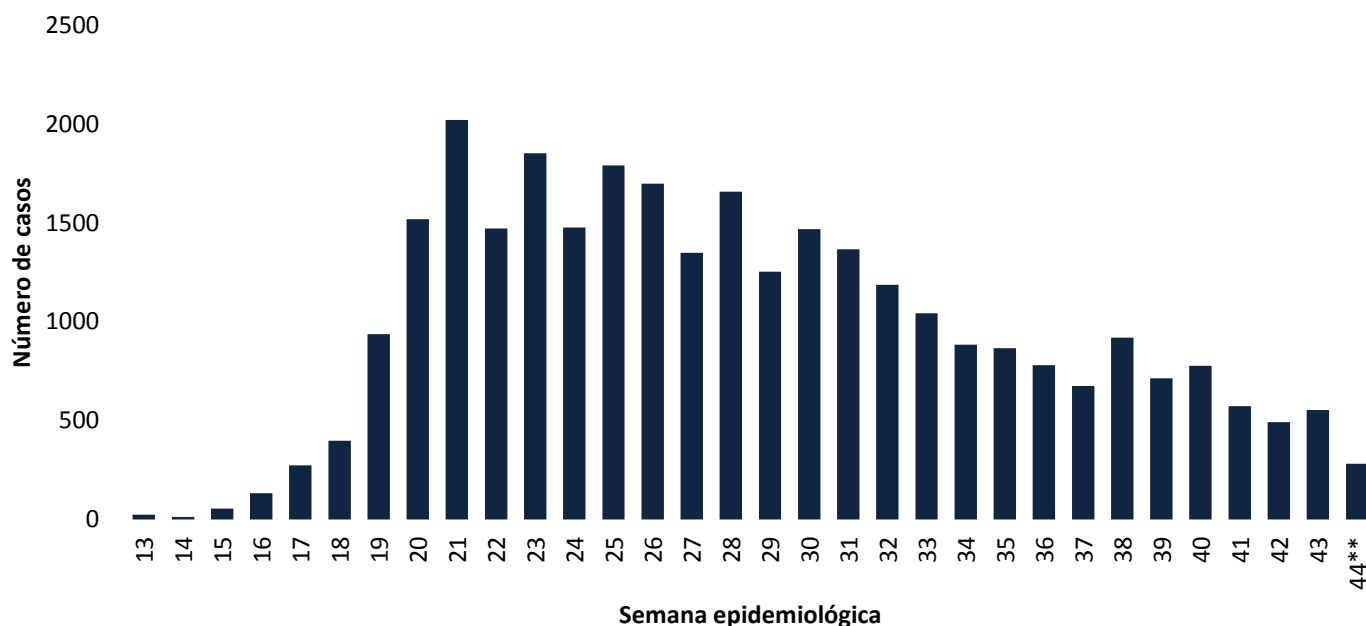
COVID-19

BOLETIM ACRE

SECRETARIA DE ESTADO DE
SAÚDE



GRÁFICO 1 – DISTRIBUIÇÃO DO NÚMERO DE CASOS CONFIRMADOS DA COVID-19 POR SEMANA EPIDEMIOLÓGICA, ACRE, 2020*

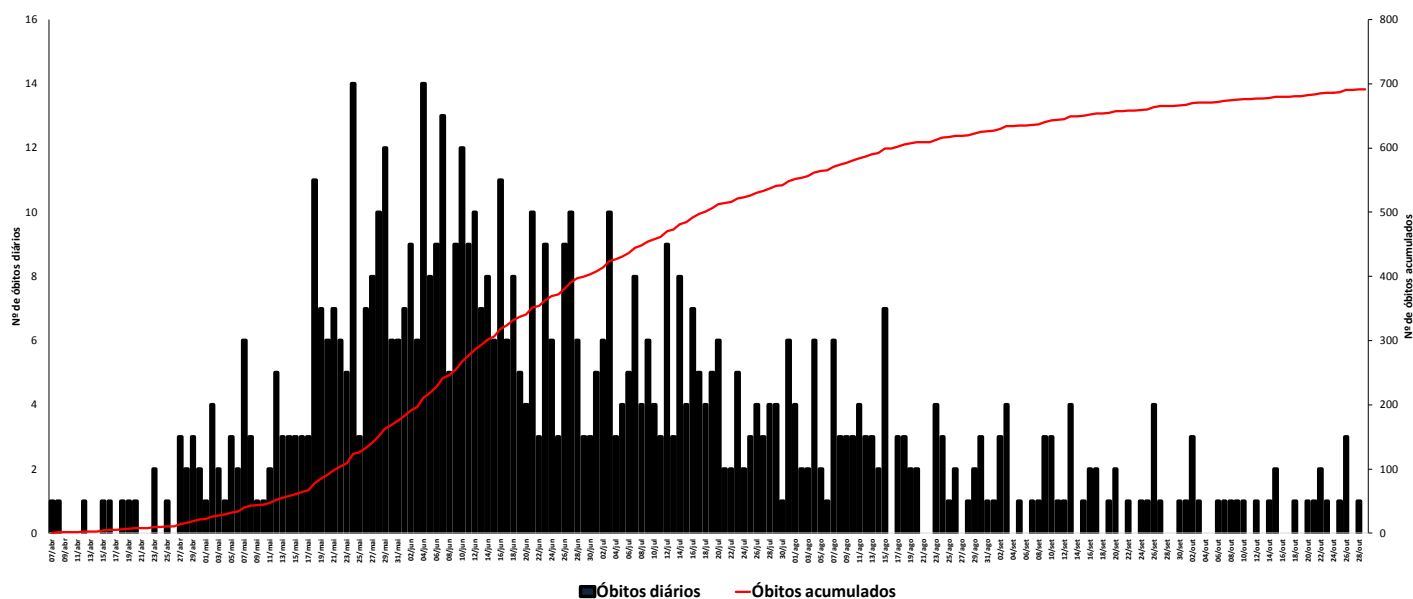


Fonte: Laboratório Charles Mérieux; LACEN- Acre; E-SUS VE (notifica.saude.gov.br)

*Dados parciais sujeitos à revisão/alteração.

**Semana Epidemiológica 44 (Dados até o dia 28/10/2020)

GRÁFICO 2 – DISTRIBUIÇÃO DO NÚMERO DE ÓBITOS DIÁRIOS E CURVA ACUMULADA POR COVID-19, CONFORME DATA DA OCORRÊNCIA, ACRE, 2020*

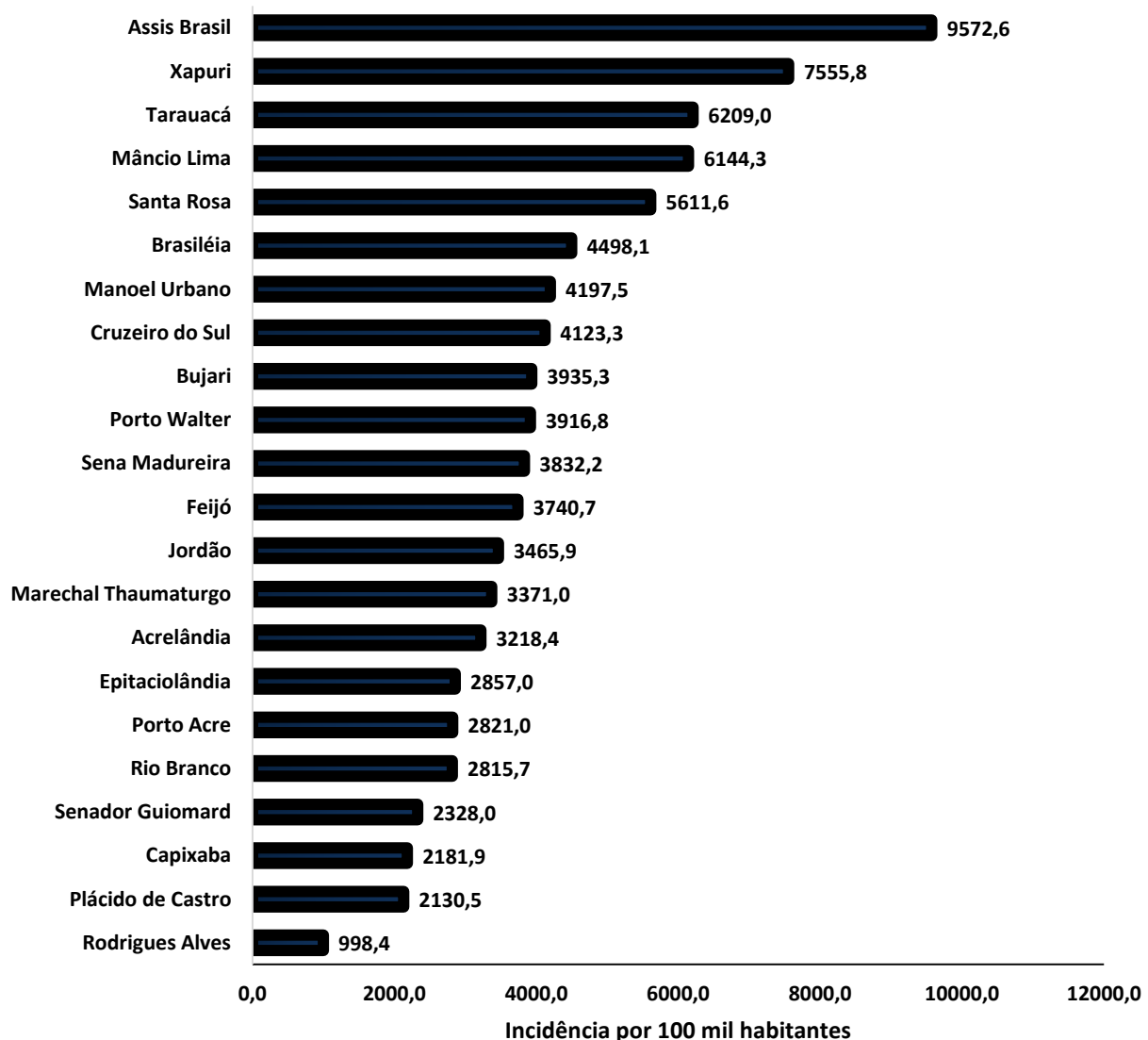


Fonte: Laboratório Charles Mérieux; LACEN- Acre; E-SUS VE (notifica.saude.gov.br)

*Dados parciais sujeitos à revisão/alteração

A incidência da COVID-19 no Acre é de 3.493,3 casos por 100.000 habitantes, os municípios de Assis Brasil e Xapuri apresentam as maiores incidências do Estado com 9.572,6 e 7.555,8/100.000 habitantes, respectivamente (Gráfico 3).

GRÁFICO 3 - INCIDÊNCIA DA COVID-19 SEGUNDO MUNICÍPIO DE RESIDÊNCIA, ACRE, 2020**



Fonte: Laboratório Charles Mérieux; LACEN- Acre; E-SUS VE (notifica.saude.gov.br)

*Para cada 100.000 habitantes.

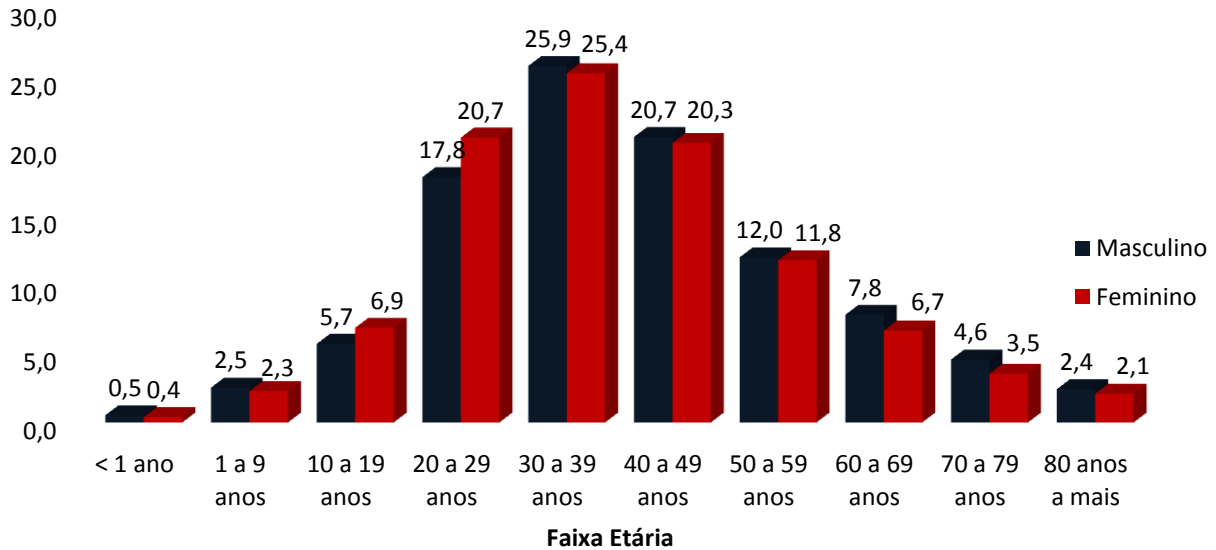
**Dados parciais sujeitos à revisão/alteração.

Dos casos positivos, em relação ao sexo, 14.095 (46,1%) casos são do sexo masculino e 16.450 (53,9%) do sexo feminino, quanto à faixa etária dos casos confirmados, a maior proporção encontra-se entre 30 a 39 anos em ambos os sexos (Gráfico 4).

COVID-19

BOLETIM ACRE

GRÁFICO 4. DISTRIBUIÇÃO DOS CASOS CONFIRMADOS* DE COVID-19 POR SEXO E FAIXA ETÁRIA, ACRE, 2020*

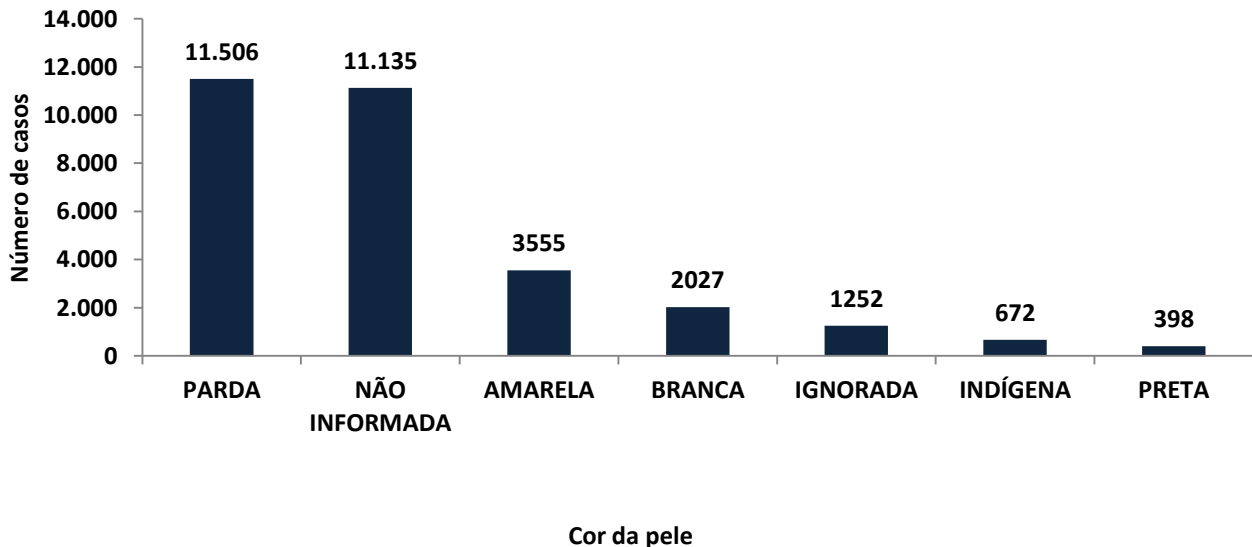


Fonte: Laboratório Charles Mérieux; LACEN- Acre; E-SUS VE (notifica.saude.gov.br)

*Dados parciais sujeitos à revisão/alteração

De acordo com a variável cor da pele, a maior proporção de casos positivos é de pessoas pardas (37,7%). Entretanto, verifica-se que 40,6% dos casos confirmados não possuem o registro desta informação (Gráfico 5).

GRÁFICO 5. DISTRIBUIÇÃO DOS CASOS CONFIRMADOS* DE COVID-19 POR COR DA PELE, ACRE, 2020*



Fonte: Laboratório Charles Mérieux; LACEN- Acre; E-SUS VE (notifica.saude.gov.br)

*Dados parciais sujeitos à revisão/alteração

ARRECAÇÃO DE DADOS DAS ÚLTIMAS 24 HORAS

COVID-19

BOLETIM ACRE

SECRETARIA DE ESTADO DE
SAÚDE



A partir do dia 09 de abril de 2020, o Departamento de Vigilância em Saúde do Estado do Acre considera que os municípios que apresentam casos confirmados da COVID-19 encontram-se na fase de transmissão comunitária ou sustentada, pois não é possível mais estabelecer vínculo epidemiológico entre os casos. A maior parte dos casos positivos estão evoluindo sem complicações, não necessitando de internação, apenas com indicação de isolamento domiciliar por 14 dias para tratamento e recuperação. Até o momento, 27.999 receberam alta, por já ter cumprido os 14 dias e não estarem apresentando mais os sintomas da doença. Entretanto, 691 óbitos foram registrados no Estado, o município de Rio Branco apresentou o maior número, 432 óbitos. O Acre apresenta um coeficiente de mortalidade (óbitos por 100 mil habitantes) de 79,0 e de letalidade de 2,3%, sendo que o maior coeficiente de mortalidade verifica-se no município de Assis Brasil (121,3/100.000 habitantes) e de letalidade em Rio Branco (3,8%) -Tabela 2.

TABELA 2. DISTRIBUIÇÃO DOS CASOS CONFIRMADOS SEGUNDO A EVOLUÇÃO, ACRE, 2020*

Municípios	Nº de testes realizados	Casos confirmados	Altas	Óbitos	Letalidade** (%)	Mortalidade*** (100.000 hab)
Acrelândia	1.782	491	445	10	2,0	65,5
Assis Brasil	1.489	710	687	9	1,3	121,3
Brasileia	3.470	1.182	1.127	19	1,6	72,3
Bujari	2.175	404	381	7	1,7	68,2
Capixaba	764	256	246	8	3,1	68,2
Cruzeiro do Sul	9.065	3.644	3.253	62	1,7	70,2
Epitaciolândia	1.380	526	501	14	2,7	76,0
Feijó	2.548	1.301	1.241	22	1,7	63,3
Jordão	571	210	209	1	0,5	16,5
Mâncio Lima	3.063	1.166	1.141	13	1,1	68,5
Manoel Urbano	1.038	335	332	2	0,6	25,1
M. Thaumaturgo	1.475	636	548	3	0,5	15,9
Plácido de Castro	1.442	421	400	8	1,9	40,5
Porto Acre	1.221	522	489	16	3,1	86,5
Porto Walter	723	320	286	2	0,6	24,5
Rio Branco	33.772	11.469	9.964	432	3,8	106,1
Rodrigues Alves	435	189	178	7	3,7	37,0
Santa Rosa do Purus	665	367	362	2	0,5	30,6
Sena Madureira	5.543	1.757	1.689	14	0,8	30,5
Senador Guiomard	2.573	536	514	13	2,4	56,5
Tarauacá	3.555	2.643	2.617	14	0,5	32,9
Xapuri	2.482	1.460	1.389	13	0,9	67,3
TOTAL	81.231	30.545	27.999	691	2,3	79,0

Fonte: Laboratório Charles Mérieux; LACEN- Acre; E-SUS VE (notifica.saude.gov.br)

* Dados parciais sujeitos à revisão/alteração

** Proporção de óbitos entre os casos confirmados

*** Óbitos por 100 mil habitantes

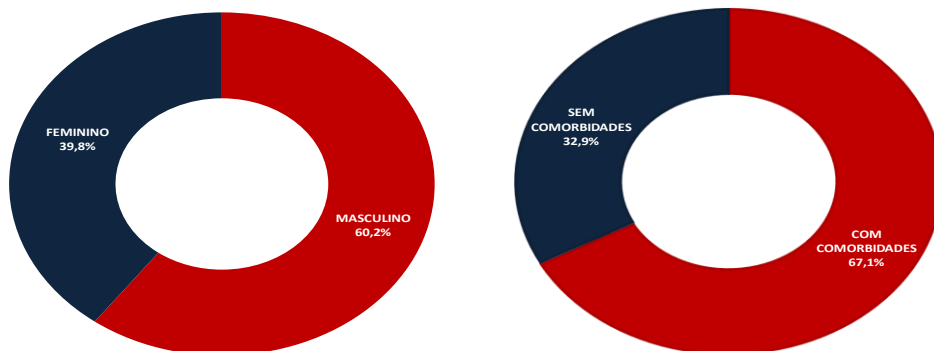
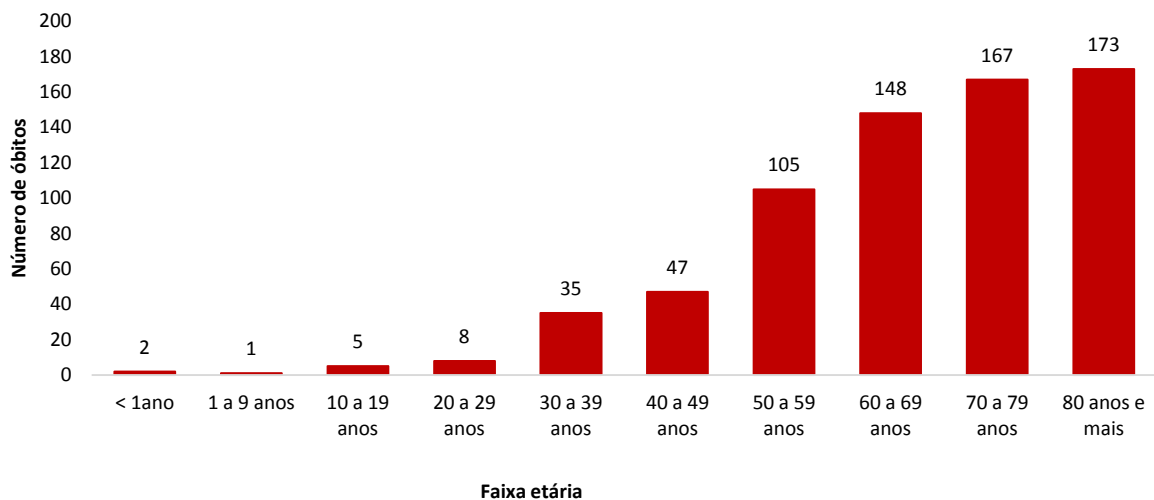
COVID-19

BOLETIM ACRE

Em relação aos óbitos pode-se observar que 70,6% (488 casos) ocorreram em pessoas acima de 60 anos. De acordo com o sexo, 416 (60,2%) óbitos ocorreram no sexo masculino e 275 (39,8%) no sexo feminino. Dentre os 691 óbitos, 464 (67,1%) deles tinham alguma comorbidade, porém verifica-se que 227 (32,9%) das pessoas que evoluíram para o óbito não tinham histórico de comorbidades (Gráfico 6).

Observação: Os óbitos lançados no boletim diário, somente são contabilizados após a liberação do resultado laboratorial. O óbito lançado no boletim de hoje é de data anterior, pois aguardava resultado laboratorial e/ou investigação epidemiológica.

GRÁFICO 6. DISTRIBUIÇÃO DOS ÓBITOS POR COVID-19 SEGUNDO FAIXA ETÁRIA, SEXO E COMORBIDADES, ACRE, 2020*



COVID-19

BOLETIM ACRE

SECRETARIA DE ESTADO DE
SAÚDE

De acordo com a faixa etária, observa-se uma relação direta entre a idade e os óbitos, quanto maior a idade, maior também a letalidade da doença (Tabela 3).

TABELA 3. CASOS CONFIRMADOS DA COVID-19, ÓBITOS ABSOLUTOS E ÓBITOS POR 1.000 CASOS NO ACRE, CONFORME A FAIXA ETÁRIA.

Faixa etária	Nº de Casos Positivos	Nº de óbitos	Óbitos por 1.000 casos
< 1ano	139	2	14,4
1 a 9 anos	732	1	1,4
10 a 19 anos	1.936	5	2,6
20 a 29 anos	5.916	8	1,4
30 a 39 anos	7.821	35	4,5
40 a 49 anos	6.262	47	7,5
50 a 59 anos	3.628	105	28,9
60 a 69 anos	2.200	148	67,3
70 a 79 anos	1.227	167	136,1
80 anos e mais	684	173	252,9
TOTAL	30.545	691	22,6

Fonte: Laboratório Charles Mérieux; LACEN- Acre; E-SUS VE (notifica.saude.gov.br)

*Dados parciais sujeitos à revisão/alteração

NOTIFICAÇÃO DE CASOS SUSPEITOS

A notificação de casos suspeitos, quando da concordância com os critérios recomendados pelo Ministério da Saúde, deve ser realizada às autoridades epidemiológicas, como: CIEVS Estadual e Secretaria Municipal de Saúde e preencher a ficha de notificação disponível no site: <http://notifica.saude.gov.br>.

PAINEL DE VISUALIZAÇÃO COVID-19 ACRE

✓ Link para visualização: <https://covid19.ac.gov.br>

EQUIPE RESPONSÁVEL PELA ELABORAÇÃO DO BOLETIM

Antônia Zacarias Campêlo
Renata Sonaira Cordeiro Meireles
Elizabeth Pimentel Ferreira
Helena Albuquerque Catão Feitoza
Marcos Venicius Malveira de Lima

ARRECAÇÃO DE DADOS DAS ÚLTIMAS 24 HORAS

COVID-19

BOLETIM ACRE

SECRETARIA DE ESTADO DE
SAÚDE



Anexo 1 – DISTRIBUIÇÃO DE CASOS DA COVID-19** SEGUNDO MUNICÍPIO DE RESIDÊNCIA CONFORME O TIPO DE EXAME, ACRE, 2020*

MUNICÍPIOS	CASOS NOTIFICADOS						CASOS CONFIRMADOS						CASOS DESCARTADOS					EM ANÁLISE		
	PCR MERIEUX	PCR LACEN	TR	SOROLOGIA	CE	Total	PCR MERIEUX	PCR LACEN	TR	SOROLOGIA	CE	Total	PCR MERIEUX	PCR LACEN	TR	SOROLOGIA	Total	PCR MERIEUX	PCR LACEN	Total
Acrelândia	94	554	1.129	5	0	1.782	34	216	241	0	0	491	60	335	888	5	1.288	0	3	3
Assis Brasil	11	307	1.171	0	0	1.489	5	132	573	0	0	710	6	175	598	0	779	0	0	0
Brasileia	88	1.549	1.826	7	0	3.470	18	756	405	3	0	1.182	70	785	1.421	4	2.280	0	8	8
Bujari	217	4	1.953	1	0	2.175	82	0	322	0	0	404	131	4	1.631	1	1.767	4	0	4
Capixaba	328	20	413	3	0	764	142	7	107	0	0	256	183	13	306	3	505	3	0	3
Cruzeiro do Sul	854	216	7.399	596	0	9.065	308	29	3.061	246	0	3.644	546	187	4.338	350	5.421	0	0	0
Epitaciolândia	51	726	602	1	0	1.380	42	355	128	1	0	526	9	364	474	0	847	0	7	7
Feijó	1.304	24	1.218	2	0	2.548	634	0	665	2	0	1.301	670	24	553	0	1.247	0	0	0
Jordão	0	5	566	0	0	571	0	0	210	0	0	210	0	5	356	0	361	0	0	0
Mâncio Lima	37	21	2.860	145	0	3.063	33	3	1.094	36	0	1.166	4	18	1.766	109	1.897	0	0	0
Manoel Urbano	17	3	1.017	1	0	1.038	6	2	327	0	0	335	11	1	690	1	703	0	0	0
M. Thaumaturgo	6	15	1.454	0	0	1.475	5	4	627	0	0	636	1	11	827	0	839	0	0	0
Plácido de Castro	889	21	530	2	0	1.442	322	5	93	1	0	421	567	16	437	1	1.021	0	0	0
Porto Acre	694	8	517	2	0	1.221	305	1	216	0	0	522	389	5	301	2	697	0	2	2
Porto Walter	3	3	646	71	0	723	2	0	287	31	0	320	1	3	359	40	403	0	0	0
Rio Branco	22.296	474	10.781	199	22	33.772	8.849	73	2.424	101	22	11.469	13.423	398	8.357	98	22.276	24	3	27
Rodrigues Alves	15	3	411	6	0	435	13	0	173	3	0	189	2	3	238	3	246	0	0	0
Santa Rosa	29	1	635	0	0	665	14	0	353	0	0	367	15	1	282	0	298	0	0	0
Sena Madureira	810	14	4.687	32	0	5.543	286	1	1.453	17	0	1.757	524	13	3.234	15	3.786	0	0	0
Senador Guiomard	169	570	1.761	72	1	2.573	114	246	170	5	1	536	55	324	1.591	67	2.037	0	0	0
Tarauacá	182	28	3.344	1	0	3.555	101	0	2.542	0	0	2.643	81	28	802	1	912	0	0	0
Xapuri	42	882	1.557	0	1	2.482	17	228	1.214	0	1	1.460	25	654	343	0	1.022	0	0	0
TOTAL	28.136	5.448	46.477	1.146	24	81.231	11.332	2.058	16.685	446	24	30.545	16.773	3.367	29.792	700	50.632	31	23	54

Fonte: Laboratório Charles Mérieux; LACEN- Acre; E-SUS VE (notifica.saude.gov.br)

*Dados parciais sujeitos à revisão/alteração.

**Exame de avaliação laboratorial para detecção de COVID-19