

COVID-19

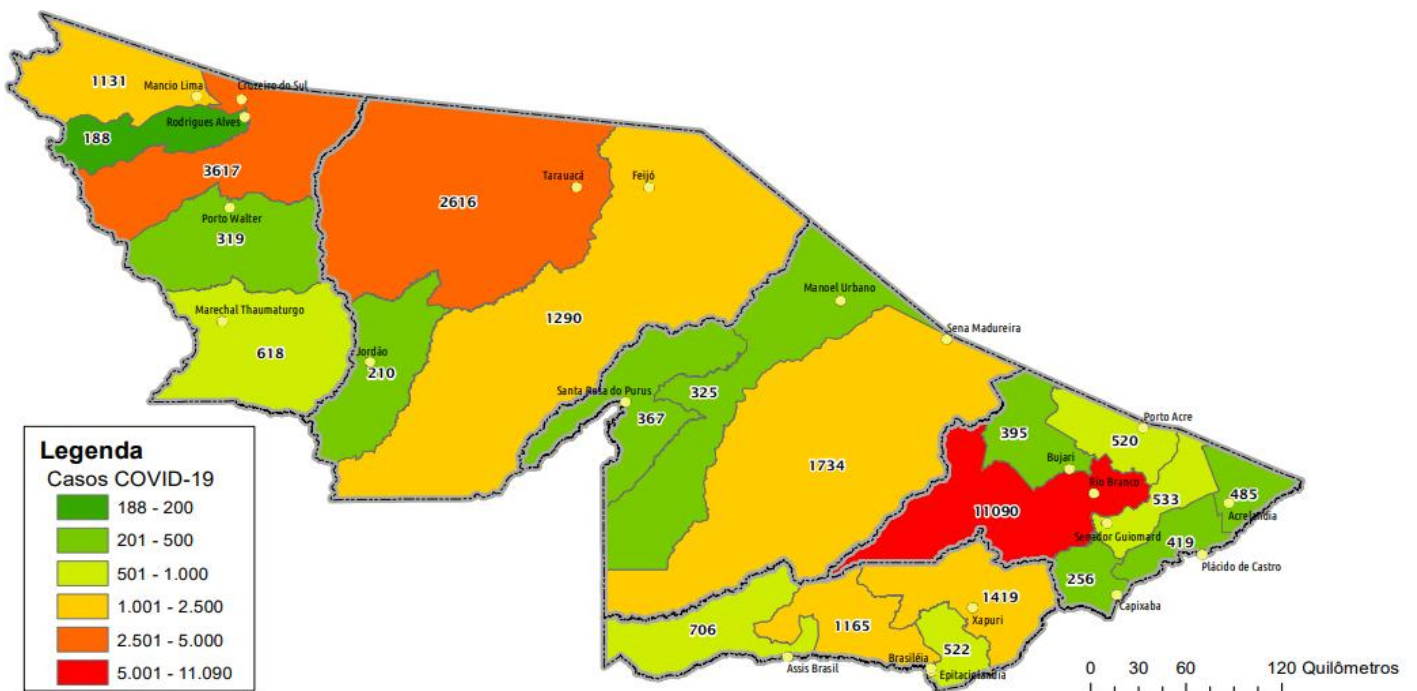
BOLETIM ACRE

Quarta-feira, 21 de outubro de 2020

SITUAÇÃO ATUAL DOS CASOS CONFIRMADOS DA COVID-19 NO ESTADO DO ACRE



DISTRIBUIÇÃO DOS CASOS CONFIRMADOS POR MUNICÍPIO DE RESIDÊNCIA



ARRECAÇÃO DE DADOS DAS ÚLTIMAS 24 HORAS

COVID-19

BOLETIM ACRE

SECRETARIA DE ESTADO DE
SAÚDE



As notificações no Estado do Acre começaram a ocorrer a partir do dia 02/03/2020, seguindo até o dia 15/03/20 em média com 2 notificações diárias, após a confirmação dos primeiros casos, no dia 17 de março, as notificações aumentaram de forma significativa. No Estado até o momento são 78.563 casos notificados, tendo sido 48.609 (61,9%) casos descartados e 29.925 (38,1%) confirmados e 29 em análise por PCR (Tabela 1). O Estado do Acre apresentou um aumento de 60 novos casos confirmados, sendo 28 por PCR e 32 por TR.

TABELA 1 – DISTRIBUIÇÃO DE CASOS DA COVID-19SEGUNDO MUNICÍPIO DE RESIDÊNCIA, ACRE, 2020***

Municípios	Casos notificados	Casos confirmados	Casos descartados	Em análise	
				Merieux	Lacen
Acrelândia	1.738	485	1.253	0	0
Assis Brasil	1.478	706	772	0	0
Brasileia	3.121	1.165	1.947	0	9
Bujari	2.145	395	1.748	2	0
Capixaba	756	256	498	2	0
Cruzeiro do Sul	8.938	3.617	5.321	0	0
Epitaciolândia	1.326	522	798	0	6
Feijó	2.503	1.290	1.213	0	0
Jordão	571	210	361	0	0
Mâncio Lima	3.008	1.131	1.877	0	0
Manoel Urbano	973	325	648	0	0
M. Thaumaturgo	1.436	618	818	0	0
Plácido de Castro	1.431	419	1.012	0	0
Porto Acre	1.214	520	694	0	0
Porto Walter	716	319	397	0	0
Rio Branco	32.328	11.090	21.228	10	0
Rodrigues Alves	432	188	244	0	0
Santa Rosa do Purus	664	367	297	0	0
Sena Madureira	5.319	1.734	3.585	0	0
Senador Guiomard	2.521	533	1.988	0	0
Tarauacá	3.510	2.616	894	0	0
Xapuri	2.435	1.419	1.016	0	0
TOTAL	78.563	29.925	48.609	14	15

Fonte: Laboratório Charles Mérieux; LACEN- Acre; E-SUS VE (notifica.saude.gov.br)

*Dados parciais sujeitos à revisão/alteração.

**Exame de avaliação laboratorial para detecção de COVID-19

De acordo com as semanas epidemiológicas (SE), os casos da COVID-19 apresentaram tendência de aumento até a SE 21, entre as semanas 22 a 30 os casos confirmados apresentaram flutuações, entre as SE 31 a 37 verifica-se uma tendência de redução, entretanto houve um aumento nas SE 38 e 40 (Gráfico 1). Atualmente o Estado do Acre tem o registro de 682 óbitos por COVID-19, que ocorreram entre os dias 6 de abril a 20 de outubro (Gráfico 2).

ARRECAÇÃO DE DADOS DAS ÚLTIMAS 24 HORAS

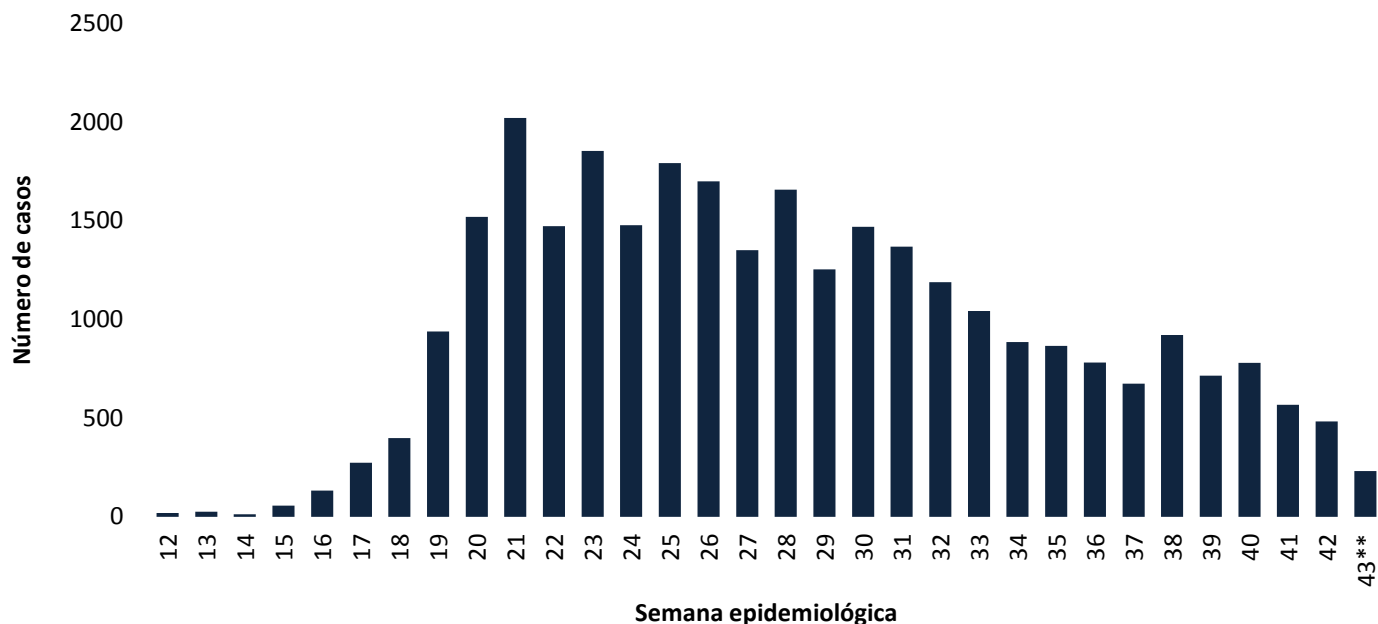
COVID-19

BOLETIM ACRE

SECRETARIA DE ESTADO DE
SAÚDE



GRÁFICO 1 – DISTRIBUIÇÃO DO NÚMERO DE CASOS CONFIRMADOS DA COVID-19 POR SEMANA EPIDEMIOLÓGICA, ACRE, 2020*

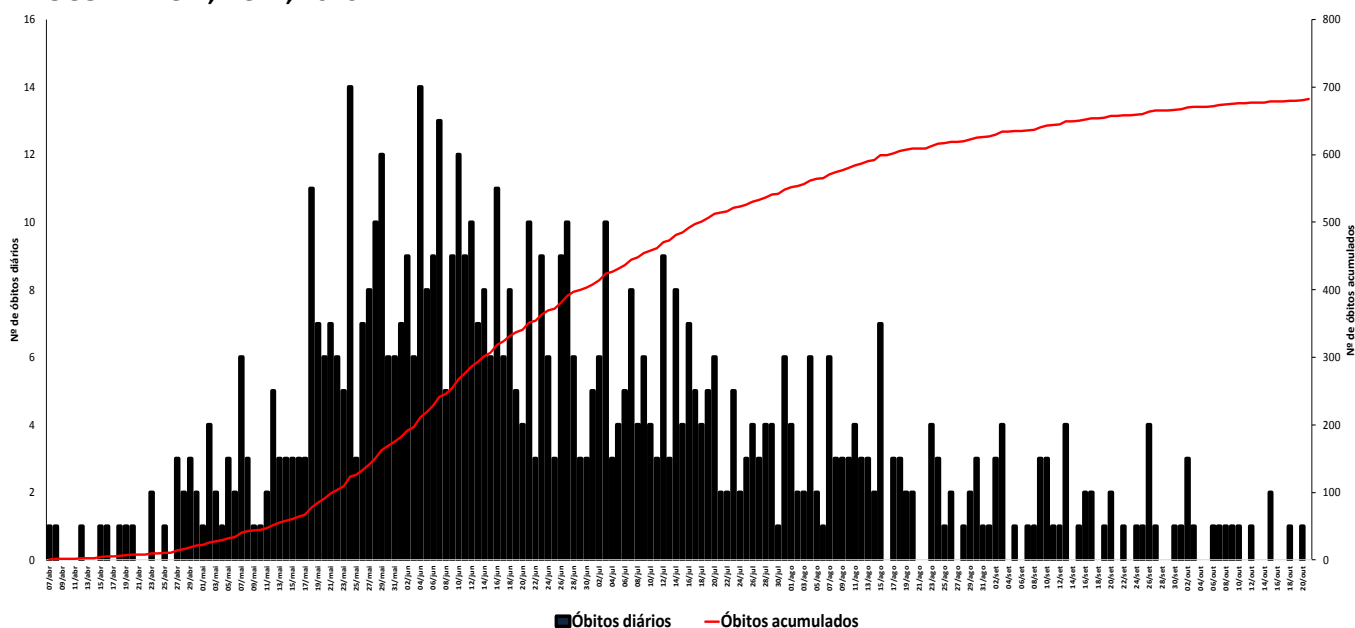


Fonte: Laboratório Charles Mérieux; LACEN- Acre; E-SUS VE (notifica.saude.gov.br)

*Dados parciais sujeitos à revisão/alteração.

**Semana Epidemiológica 43 (Dados até o dia 21/10/2020)

GRÁFICO 2 – DISTRIBUIÇÃO DO NÚMERO DE ÓBITOS DIÁRIOS E CURVA ACUMULADA POR COVID-19, CONFORME DATA DA OCORRÊNCIA, ACRE, 2020*



Fonte: Laboratório Charles Mérieux; LACEN- Acre; E-SUS VE (notifica.saude.gov.br)

*Dados parciais sujeitos à revisão/alteração

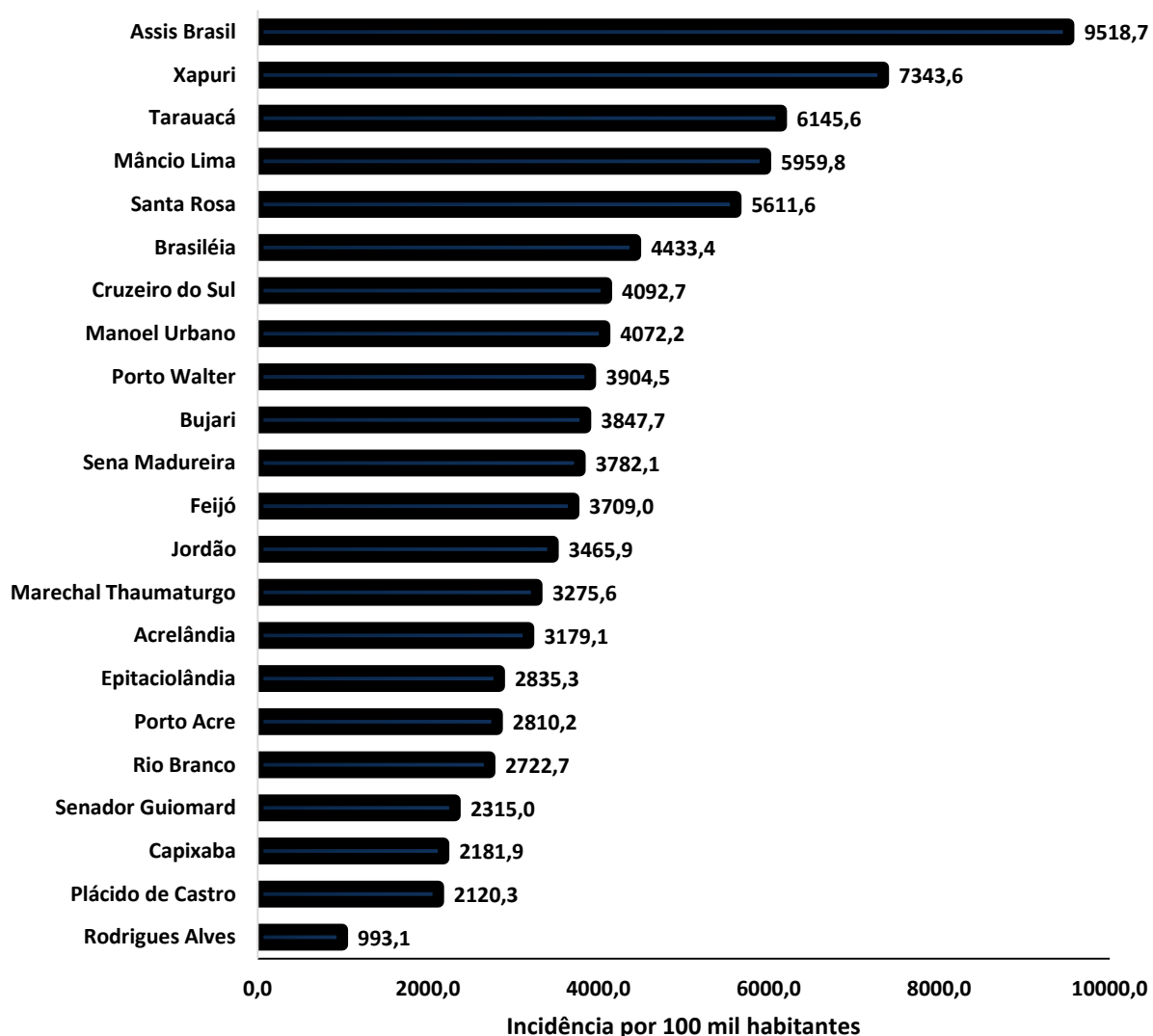
COVID-19

BOLETIM ACRE

SECRETARIA DE ESTADO DE
SAÚDE

A incidência da COVID-19 no Acre é de 3.422,4 casos por 100.000 habitantes, os municípios de Assis Brasil e Xapuri apresentam as maiores incidências do Estado com 9.518,7 e 7.343,6/100.000 habitantes, respectivamente (Gráfico 3).

GRÁFICO 3 - INCIDÊNCIA DA COVID-19 SEGUNDO MUNICÍPIO DE RESIDÊNCIA, ACRE, 2020**



Fonte: Laboratório Charles Mérieux; LACEN- Acre; E-SUS VE (notifica.saude.gov.br)

*Para cada 100.000 habitantes.

**Dados parciais sujeitos à revisão/alteração.

Dos casos positivos, em relação ao sexo, 13.827 (46,2%) casos são do sexo masculino e 16.098 (53,8%) do sexo feminino, quanto à faixa etária dos casos confirmados, a maior proporção encontra-se entre 30 a 39 anos em ambos os sexos (Gráfico 4).

ARRECAÇÃO DE DADOS DAS ÚLTIMAS 24 HORAS

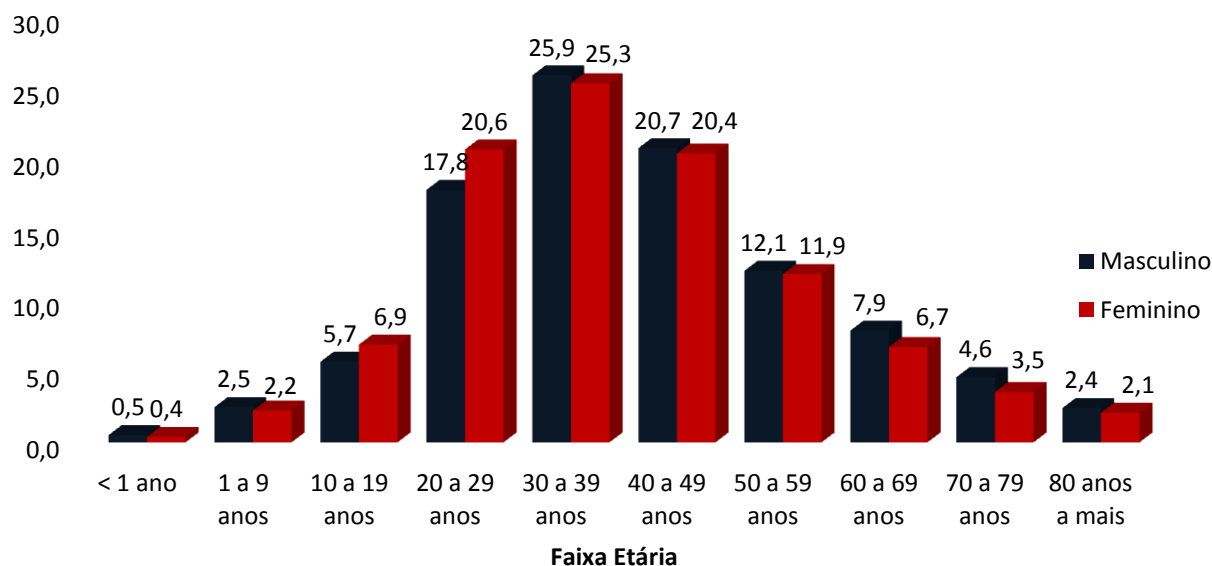
COVID-19

BOLETIM ACRE

SECRETARIA DE ESTADO DE
SAÚDE



GRÁFICO 4. DISTRIBUIÇÃO DOS CASOS CONFIRMADOS* DE COVID-19 POR SEXO E FAIXA ETÁRIA, ACRE, 2020*

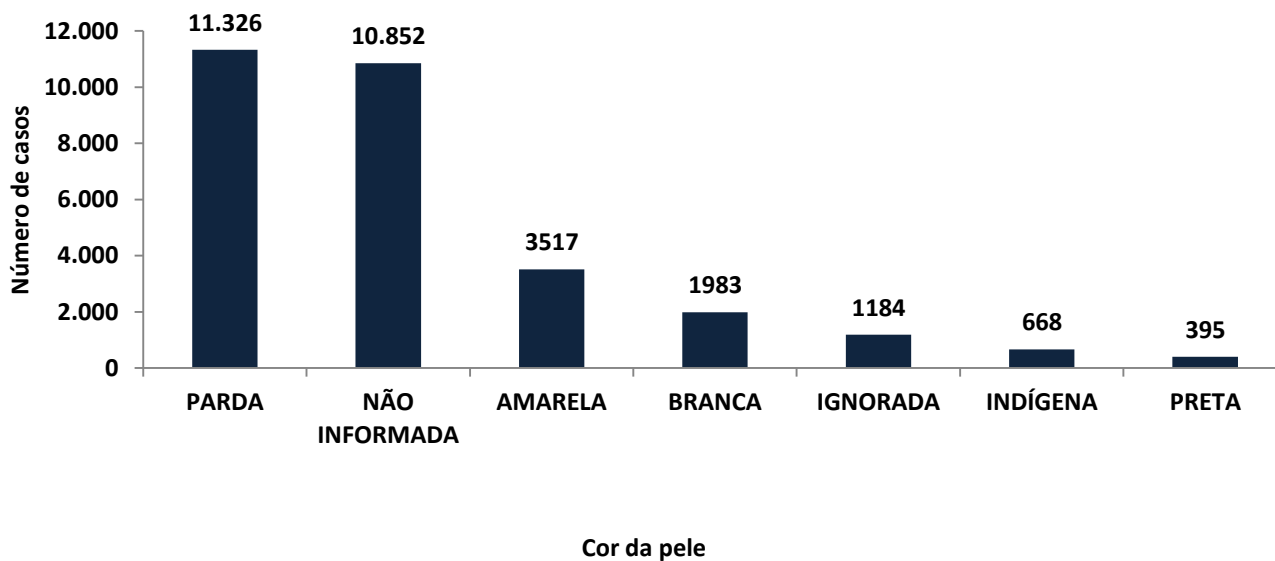


Fonte: Laboratório Charles Mérieux; LACEN- Acre; E-SUS VE (notifica.saude.gov.br)

*Dados parciais sujeitos à revisão/alteração

De acordo com a variável cor da pele, a maior proporção de casos positivos é de pessoas pardas (37,8%). Entretanto, verifica-se que 40,2% dos casos confirmados não possuem o registro desta informação (Gráfico 5).

GRÁFICO 5. DISTRIBUIÇÃO DOS CASOS CONFIRMADOS* DE COVID-19 POR COR DA PELE, ACRE, 2020*



Fonte: Laboratório Charles Mérieux; LACEN- Acre; E-SUS VE (notifica.saude.gov.br)

*Dados parciais sujeitos à revisão/alteração

ARRECAÇÃO DE DADOS DAS ÚLTIMAS 24 HORAS

COVID-19

BOLETIM ACRE

SECRETARIA DE ESTADO DE
SAÚDE



A partir do dia 09 de abril de 2020, o Departamento de Vigilância em Saúde do Estado do Acre considera que os municípios que apresentam casos confirmados da COVID-19 encontram-se na fase de transmissão comunitária ou sustentada, pois não é possível mais estabelecer vínculo epidemiológico entre os casos. A maior parte dos casos positivos estão evoluindo sem complicações, não necessitando de internação, apenas com indicação de isolamento domiciliar por 14 dias para tratamento e recuperação. Até o momento, 27.732 receberam alta, por já ter cumprido os 14 dias e não estarem apresentando mais os sintomas da doença. Entretanto, 682 óbitos foram registrados no Estado, o município de Rio Branco apresentou o maior número, 426 óbitos. O Acre apresenta um coeficiente de mortalidade (óbitos por 100 mil habitantes) de 78,0 e de letalidade de 2,3%, sendo que o maior coeficiente de mortalidade verifica-se no município de Assis Brasil (121,3/100.000 habitantes) e de letalidade em Rio Branco (3,8%) -Tabela 2.

TABELA 2. DISTRIBUIÇÃO DOS CASOS CONFIRMADOS SEGUNDO A EVOLUÇÃO, ACRE, 2020*

Municípios	Nº de testes realizados	Casos confirmados	Altas	Óbitos	Letalidade** (%)	Mortalidade*** (100.000 hab)
Acrelândia	1.738	485	437	10	2,1	65,5
Assis Brasil	1.478	706	678	9	1,3	121,3
Brasileia	3.121	1.165	1.126	19	1,6	72,3
Bujari	2.145	395	378	7	1,8	68,2
Capixaba	756	256	245	8	3,1	68,2
Cruzeiro do Sul	8.938	3.617	3.243	62	1,7	70,2
Epitaciolândia	1.326	522	498	14	2,7	76,0
Feijó	2.503	1.290	1.233	20	1,6	57,5
Jordão	571	210	209	1	0,5	16,5
Mâncio Lima	3.008	1.131	1.098	13	1,1	68,5
Manoel Urbano	973	325	314	2	0,6	25,1
M. Thaumaturgo	1.436	618	512	2	0,3	10,6
Plácido de Castro	1.431	419	399	8	1,9	40,5
Porto Acre	1.214	520	489	16	3,1	86,5
Porto Walter	716	319	285	2	0,6	24,5
Rio Branco	32.328	11.090	9.929	426	3,8	104,6
Rodrigues Alves	432	188	172	7	3,7	37,0
Santa Rosa do Purus	664	367	362	2	0,5	30,6
Sena Madureira	5.319	1.734	1.656	14	0,8	30,5
Senador Guiomard	2.521	533	512	13	2,4	56,5
Tarauacá	3.510	2.616	2.596	14	0,5	32,9
Xapuri	2.435	1.419	1.361	13	0,9	67,3
TOTAL	78.563	29.925	27.732	682	2,3	78,0

Fonte: Laboratório Charles Mérieux; LACEN- Acre; E-SUS VE (notifica.saude.gov.br)

* Dados parciais sujeitos à revisão/alteração

** Proporção de óbitos entre os casos confirmados

*** Óbitos por 100 mil habitantes

ARRECAÇÃO DE DADOS DAS ÚLTIMAS 24 HORAS

COVID-19

BOLETIM ACRE

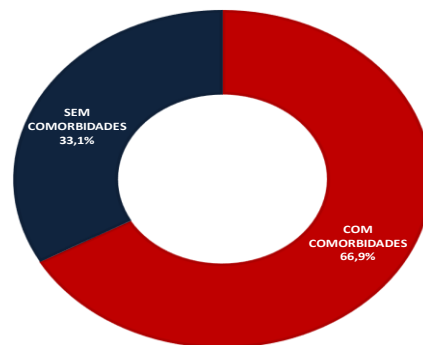
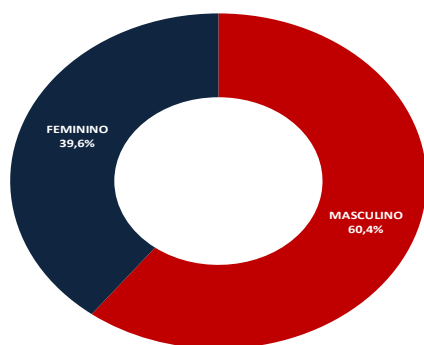
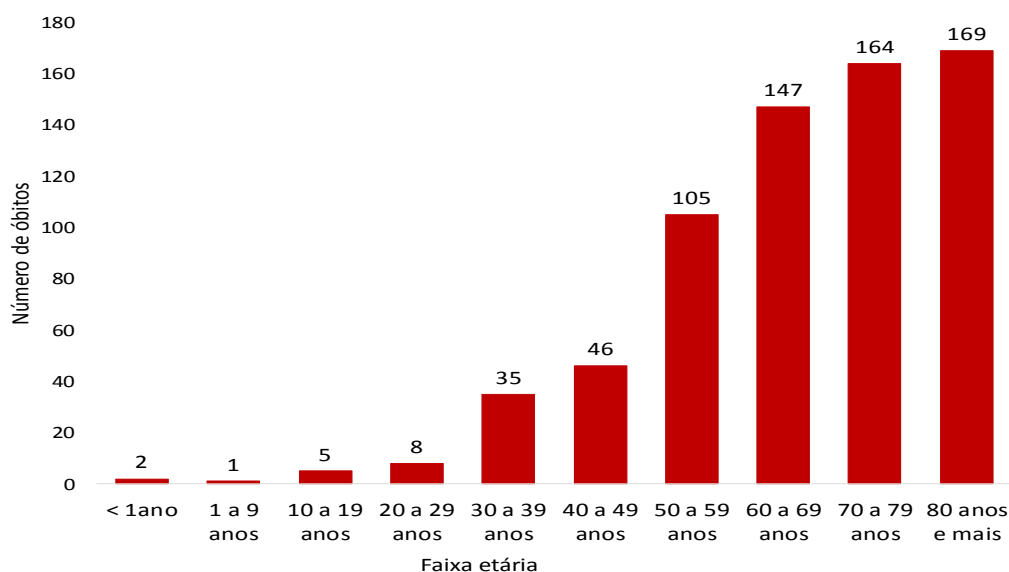
SECRETARIA DE ESTADO DE
SAÚDE



Em relação aos óbitos pode-se observar que 70,4% (480 casos) ocorreram em pessoas acima de 60 anos. De acordo com o sexo, 412 (60,4%) óbitos ocorreram no sexo masculino e 270 (39,6%) no sexo feminino. Dentre os 682 óbitos, 456 (66,9%) deles tinham alguma comorbidade, porém verifica-se que 226 (33,1%) das pessoas que evoluíram para o óbito não tinham histórico de comorbidades (Gráfico 6).

Observação: Os óbitos lançados no boletim diário, somente são contabilizados após a liberação do resultado laboratorial. Não houve registro de óbitos no boletim de hoje.

GRÁFICO 6. DISTRIBUIÇÃO DOS ÓBITOS POR COVID-19 SEGUNDO FAIXA ETÁRIA, SEXO E COMORBIDADES, ACRE, 2020*



COVID-19

BOLETIM ACRE

SECRETARIA DE ESTADO DE
SAÚDE

De acordo com a faixa etária, observa-se uma relação direta entre a idade e os óbitos, quanto maior a idade, maior também a letalidade da doença (Tabela 3).

TABELA 3. CASOS CONFIRMADOS DA COVID-19, ÓBITOS ABSOLUTOS E ÓBITOS POR 1.000 CASOS NO ACRE, CONFORME A FAIXA ETÁRIA.

Faixa etária	Nº de Casos Positivos	Nº de óbitos	Óbitos por 1.000 casos
< 1ano	131	2	15,3
1 a 9 anos	704	1	1,4
10 a 19 anos	1.894	5	2,6
20 a 29 anos	5.780	8	1,4
30 a 39 anos	7.647	35	4,6
40 a 49 anos	6.142	46	7,5
50 a 59 anos	3.580	105	29,3
60 a 69 anos	2.170	147	67,7
70 a 79 anos	1.206	164	136,0
80 anos e mais	671	169	251,9
TOTAL	29.925	682	22,8

Fonte: Laboratório Charles Mérieux; LACEN- Acre; E-SUS VE (notifica.saude.gov.br)

*Dados parciais sujeitos à revisão/alteração

NOTIFICAÇÃO DE CASOS SUSPEITOS

A notificação de casos suspeitos, quando da concordância com os critérios recomendados pelo Ministério da Saúde, deve ser realizada às autoridades epidemiológicas, como: CIEVS Estadual e Secretaria Municipal de Saúde e preencher a ficha de notificação disponível no site: <http://notifica.saude.gov.br>.

PAINEL DE VISUALIZAÇÃO COVID-19 ACRE

✓ Link para visualização: <https://covid19.ac.gov.br>

EQUIPE RESPONSÁVEL PELA ELABORAÇÃO DO BOLETIM

Antônia Zacarias Campêlo
Renata Sonaira Cordeiro Meireles
Elizabeth Pimentel Ferreira
Helena Albuquerque Catão Feitoza
Marcos Venicius Malveira de Lima

ARRECAÇÃO DE DADOS DAS ÚLTIMAS 24 HORAS

COVID-19

BOLETIM ACRE



Anexo 1 – DISTRIBUIÇÃO DE CASOS DA COVID-19** SEGUNDO MUNICÍPIO DE RESIDÊNCIA CONFORME O TIPO DE EXAME, ACRE, 2020*

MUNICÍPIOS	CASOS NOTIFICADOS						CASOS CONFIRMADOS						CASOS DESCARTADOS					EM ANÁLISE		
	PCR MERIEUX	PCR LACEN	TR	SOROLOGIA	CE	Total	PCR MERIEUX	PCR LACEN	TR	SOROLOGIA	CE	Total	PCR MERIEUX	PCR LACEN	TR	SOROLOGIA	Total	PCR MERIEUX	PCR LACEN	Total
Acrelândia	94	542	1.097	5	0	1.738	34	213	238	0	0	485	60	329	859	5	1.253	0	0	0
Assis Brasil	11	303	1.164	0	0	1.478	5	132	569	0	0	706	6	171	595	0	772	0	0	0
Brasileia	88	1.518	1.508	7	0	3.121	18	746	398	3	0	1.165	70	763	1.110	4	1.947	0	9	9
Bujari	212	3	1.929	1	0	2.145	80	0	315	0	0	395	130	3	1.614	1	1.748	2	0	2
Capixaba	324	18	411	3	0	756	142	7	107	0	0	256	180	11	304	3	498	2	0	2
Cruzeiro do Sul	854	167	7.321	596	0	8.938	308	17	3.046	246	0	3.617	546	150	4.275	350	5.321	0	0	0
Epitaciolândia	51	712	562	1	0	1.326	42	353	126	1	0	522	9	353	436	0	798	0	6	6
Feijó	1.288	16	1.197	2	0	2.503	630	0	658	2	0	1.290	658	16	539	0	1.213	0	0	0
Jordão	0	5	566	0	0	571	0	0	210	0	0	210	0	5	356	0	361	0	0	0
Mâncio Lima	37	18	2.808	145	0	3.008	33	3	1.059	36	0	1.131	4	15	1.749	109	1.877	0	0	0
Manoel Urbano	17	3	952	1	0	973	6	2	317	0	0	325	11	1	635	1	648	0	0	0
M. Thaumaturgo	6	14	1.416	0	0	1.436	5	4	609	0	0	618	1	10	807	0	818	0	0	0
Plácido de Castro	880	20	529	2	0	1.431	320	5	93	1	0	419	560	15	436	1	1.012	0	0	0
Porto Acre	691	6	515	2	0	1.214	303	1	216	0	0	520	388	5	299	2	694	0	0	0
Porto Walter	3	3	639	71	0	716	2	0	286	31	0	319	1	3	353	40	397	0	0	0
Rio Branco	21.567	371	10.169	199	22	32.328	8.571	59	2.337	101	22	11.090	12.986	312	7.832	98	21.228	10	0	10
Rodrigues Alves	15	3	408	6	0	432	13	0	172	3	0	188	2	3	236	3	244	0	0	0
Santa Rosa	29	0	635	0	0	664	14	0	353	0	0	367	15	0	282	0	297	0	0	0
Sena Madureira	795	10	4.482	32	0	5.319	285	1	1.431	17	0	1.734	510	9	3.051	15	3.585	0	0	0
Senador Guiomard	167	564	1.717	72	1	2.521	112	245	170	5	1	533	55	319	1.547	67	1.988	0	0	0
Tarauacá	183	11	3.315	1	0	3.510	102	0	2.514	0	0	2.616	81	11	801	1	894	0	0	0
Xapuri	42	882	1.510	0	1	2.435	17	228	1.173	0	1	1.419	25	654	337	0	1.016	0	0	0
TOTAL	27.354	5.189	44.850	1.146	24	78.563	11.042	2.016	16.397	446	24	29.925	16.298	3.158	28.453	700	48.609	14	15	29

Fonte: Laboratório Charles Mérieux; LACEN- Acre; E-SUS VE (notifica.saude.gov.br)

*Dados parciais sujeitos à revisão/alteração.

**Exame de avaliação laboratorial para detecção de COVID-19