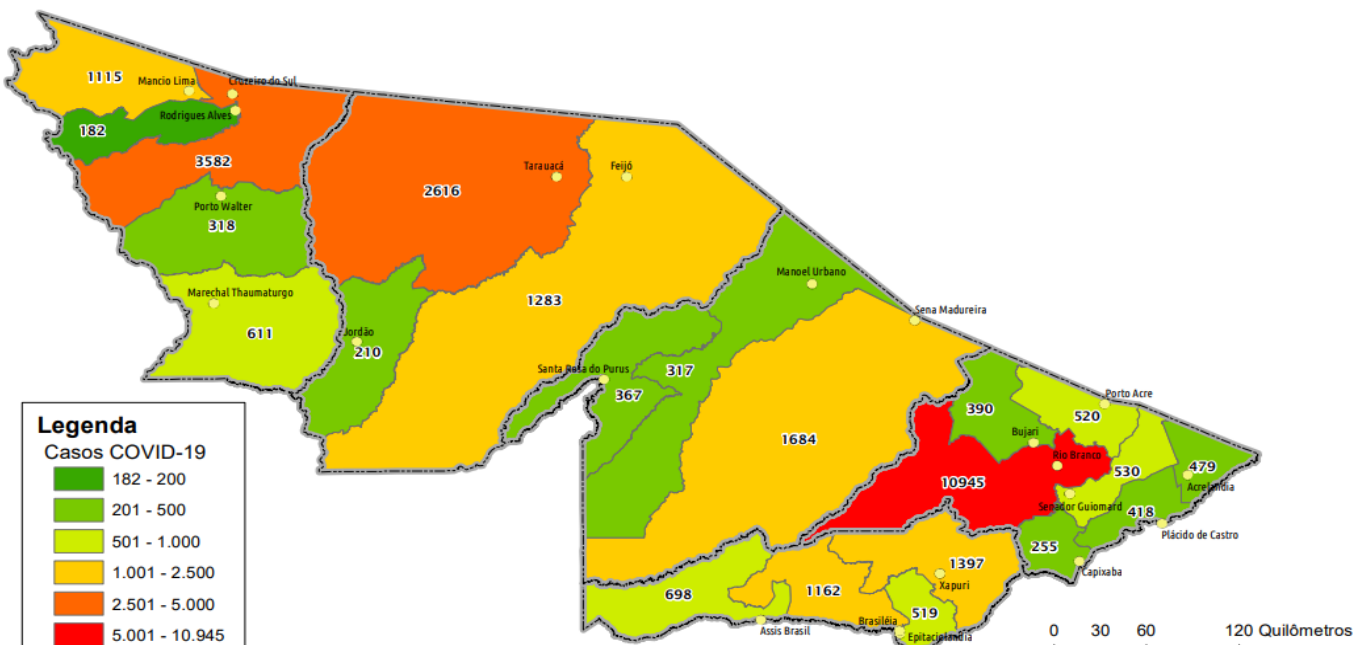


SITUAÇÃO ATUAL DOS CASOS CONFIRMADOS DA COVID-19 NO ESTADO DO ACRE



DISTRIBUIÇÃO DOS CASOS CONFIRMADOS POR MUNICÍPIO DE RESIDÊNCIA



ARRECAÇÃO DE DADOS DAS ÚLTIMAS 24 HORAS

COVID-19

BOLETIM ACRE

SECRETARIA DE ESTADO DE
SAÚDE



As notificações no Estado do Acre começaram a ocorrer a partir do dia 02/03/2020, seguindo até o dia 15/03/20 em média com 2 notificações diárias, após a confirmação dos primeiros casos, no dia 17 de março, as notificações aumentaram de forma significativa. No Estado até o momento são 77.133 casos notificados, tendo sido 47.522 (61,6%) casos descartados e 29.598 (38,4%) confirmados e 13 em análise por PCR (Tabela 1). O Estado do Acre apresentou um aumento de 192 novos casos confirmados, sendo 28 por PCR e 164 por TR.

TABELA 1 – DISTRIBUIÇÃO DE CASOS DA COVID-19SEGUNDO MUNICÍPIO DE RESIDÊNCIA, ACRE, 2020***

Municípios	Casos notificados	Casos confirmados	Casos descartados	Em análise	
				Merieux	Lacen
Acrelândia	1.710	479	1.231	0	0
Assis Brasil	1.456	698	758	0	0
Brasileia	3.100	1.162	1.929	0	9
Bujari	2.125	390	1.735	0	0
Capixaba	750	255	495	0	0
Cruzeiro do Sul	8.868	3.582	5.286	0	0
Epitaciolândia	1.309	519	788	0	2
Feijó	2.469	1.283	1.186	0	0
Jordão	571	210	361	0	0
Mâncio Lima	2.967	1.115	1.852	0	0
Manoel Urbano	923	317	606	0	0
M. Thaumaturgo	1.415	611	804	0	0
Plácido de Castro	1.420	418	1.002	0	0
Porto Acre	1.205	520	685	0	0
Porto Walter	712	318	394	0	0
Rio Branco	31.537	10.945	20.590	2	0
Rodrigues Alves	420	182	238	0	0
Santa Rosa do Purus	664	367	297	0	0
Sena Madureira	5.084	1.684	3.400	0	0
Senador Guimard	2.515	530	1.985	0	0
Tarauacá	3.506	2.616	890	0	0
Xapuri	2.407	1.397	1.010	0	0
TOTAL	77.133	29.598	47.522	2	11

Fonte: Laboratório Charles Mérieux; LACEN- Acre; E-SUS VE (notifica.saude.gov.br)

*Dados parciais sujeitos à revisão/alteração.

**Exame de avaliação laboratorial para detecção de COVID-19

De acordo com as semanas epidemiológicas (SE), os casos da COVID-19 apresentaram tendência de aumento até a SE 21, entre as semanas 22 a 30 os casos confirmados apresentaram flutuações, entre as SE 31 a 37 verifica-se uma tendência de redução, entretanto houve um aumento nas SE 38 e 40 (Gráfico 1). Atualmente o Estado do Acre tem o registro de 679 óbitos por COVID-19, que ocorreram entre os dias 6 de abril a 14 de outubro (Gráfico 2).

ARRECAÇÃO DE DADOS DAS ÚLTIMAS 24 HORAS

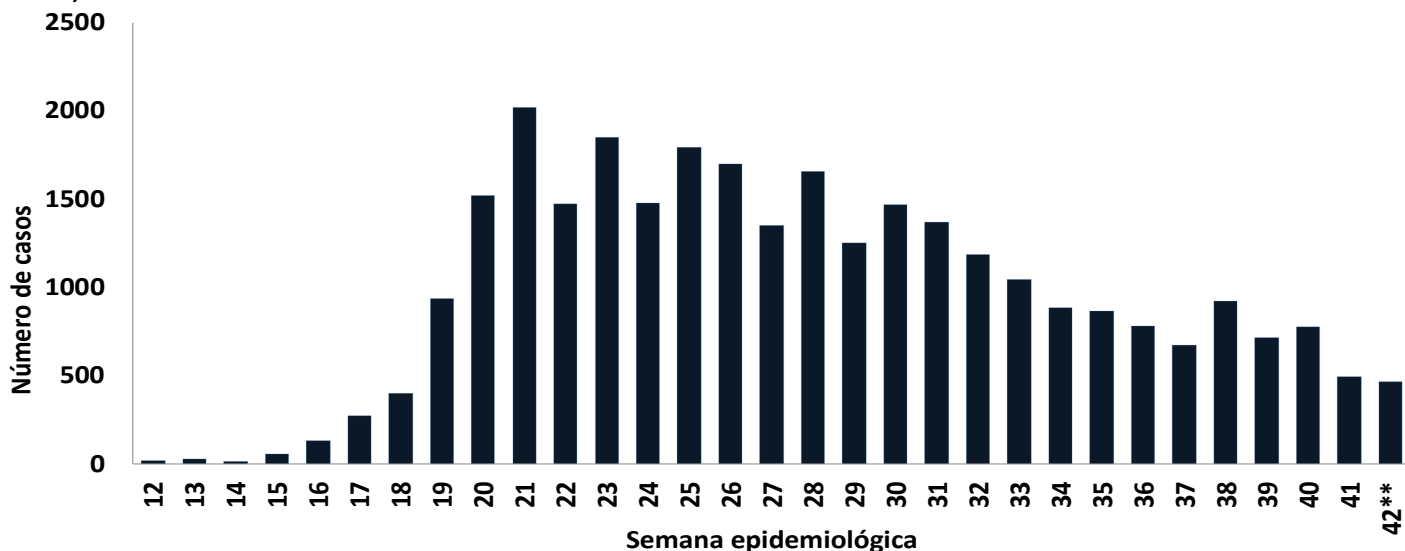
COVID-19

BOLETIM ACRE

SECRETARIA DE ESTADO DE
SAÚDE



GRÁFICO 1 – DISTRIBUIÇÃO DO NÚMERO DE CASOS CONFIRMADOS DA COVID-19 POR SEMANA EPIDEMIOLÓGICA, ACRE, 2020*

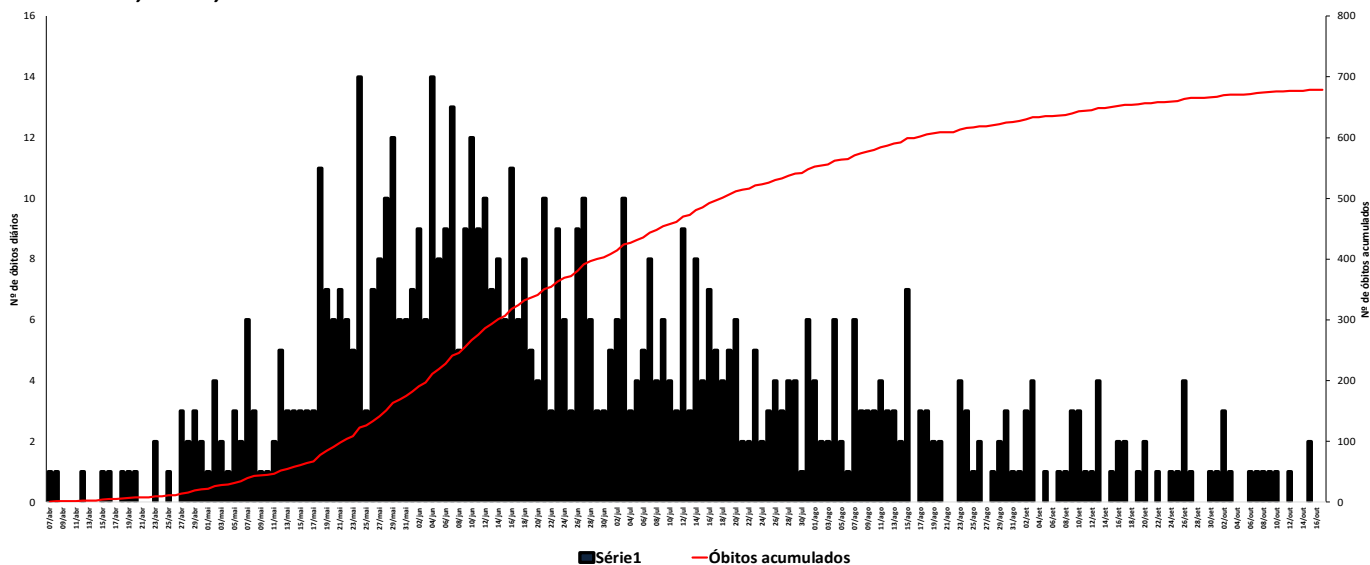


Fonte: Laboratório Charles Mérieux; LACEN- Acre; E-SUS VE (notifica.saude.gov.br)

*Dados parciais sujeitos à revisão/alteração.

**Semana Epidemiológica 42 (Dados até o dia 16/10/2020)

GRÁFICO 2 – DISTRIBUIÇÃO DO NÚMERO DE ÓBITOS DIÁRIOS E CURVA ACUMULADA POR COVID-19, CONFORME DATA DA OCORRÊNCIA, ACRE, 2020*

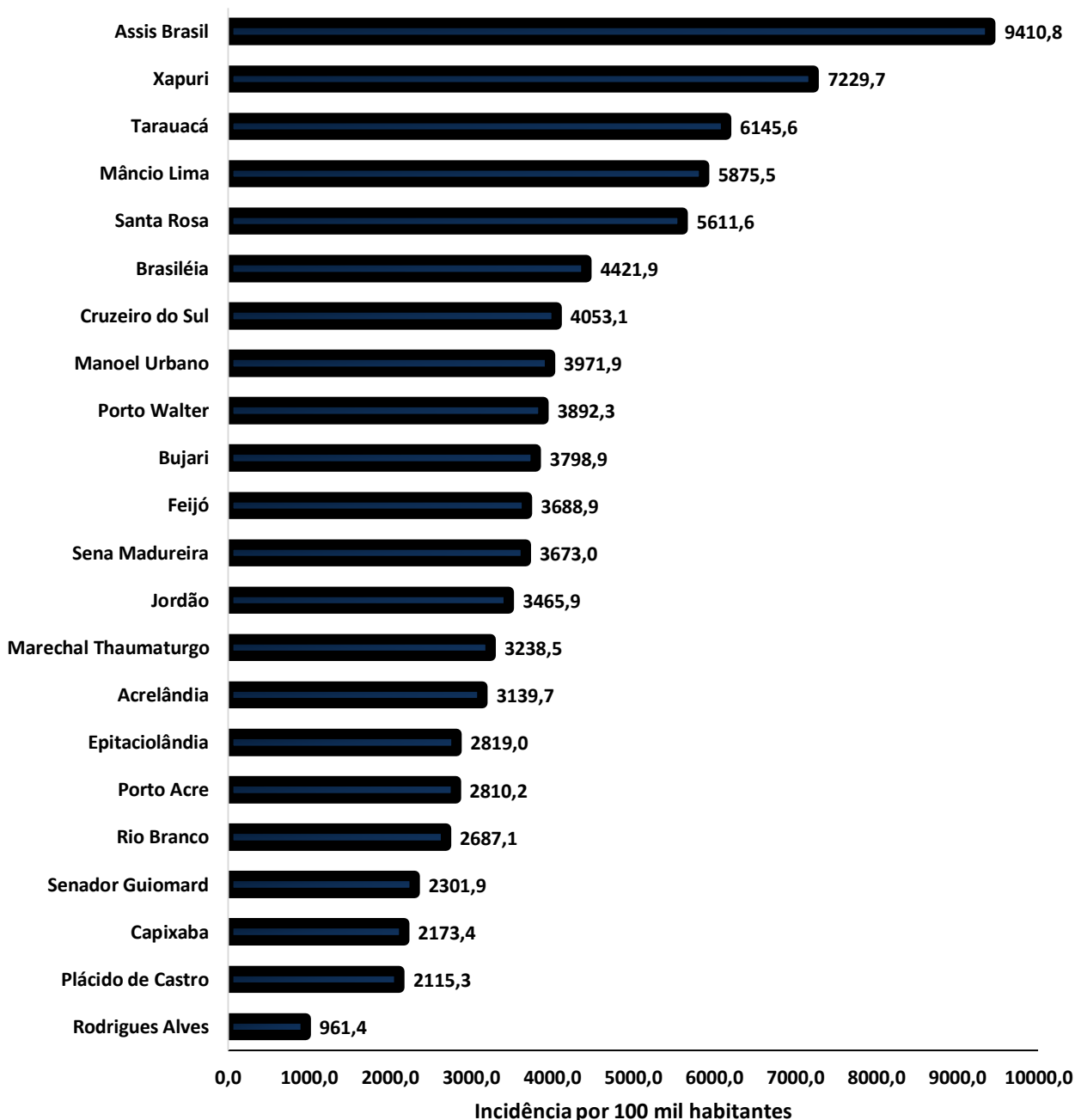


Fonte: Laboratório Charles Mérieux; LACEN- Acre; E-SUS VE (notifica.saude.gov.br)

*Dados parciais sujeitos à revisão/alteração

A incidência da COVID-19 no Acre é de 3.385,0 casos por 100.000 habitantes, os municípios de Assis Brasil e Xapuri apresentam as maiores incidências do Estado com 9.410,8 e 7.229,7/100.000 habitantes, respectivamente (Gráfico 3).

GRÁFICO 3 - INCIDÊNCIA DA COVID-19 SEGUNDO MUNICÍPIO DE RESIDÊNCIA, ACRE, 2020**



Fonte: Laboratório Charles Mérieux; LACEN- Acre; E-SUS VE (notifica.saude.gov.br)

*Para cada 100.000 habitantes.

**Dados parciais sujeitos à revisão/alteração.

Dos casos positivos, em relação ao sexo, 13.655 (46,1%) casos são do sexo masculino e 15.943 (53,9%) do sexo feminino, quanto à faixa etária dos casos confirmados, a maior proporção encontra-se entre 30 a 39 anos em ambos os sexos (Gráfico 4).

ARRECAÇÃO DE DADOS DAS ÚLTIMAS 24 HORAS

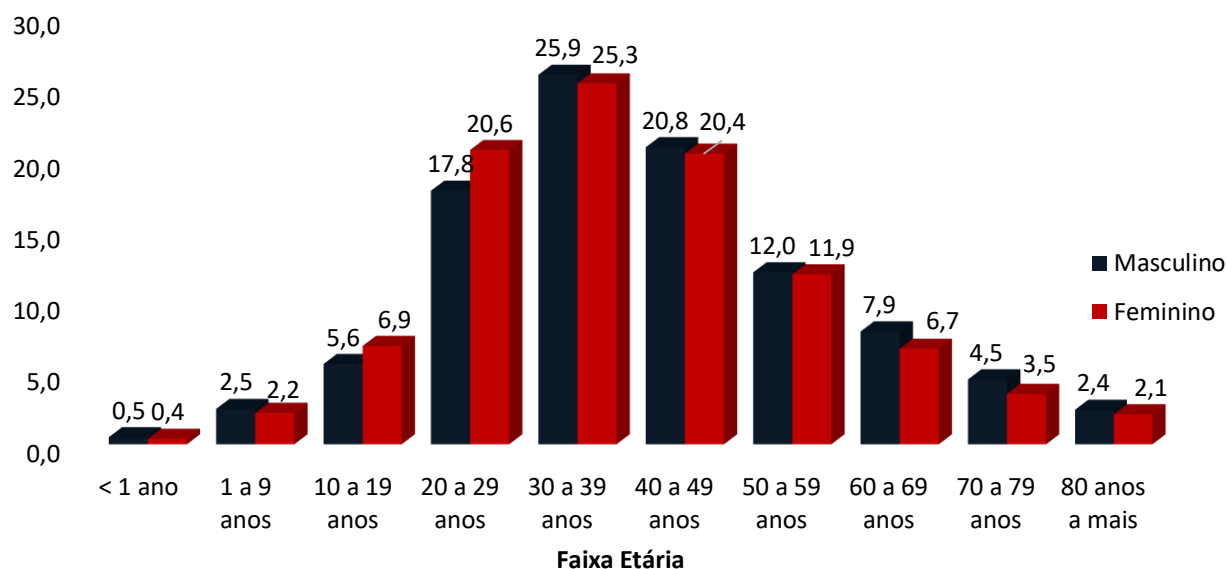
COVID-19

BOLETIM ACRE

SECRETARIA DE ESTADO DE
SAÚDE



GRÁFICO 4. DISTRIBUIÇÃO DOS CASOS CONFIRMADOS* DE COVID-19 POR SEXO E FAIXA ETÁRIA, ACRE, 2020*

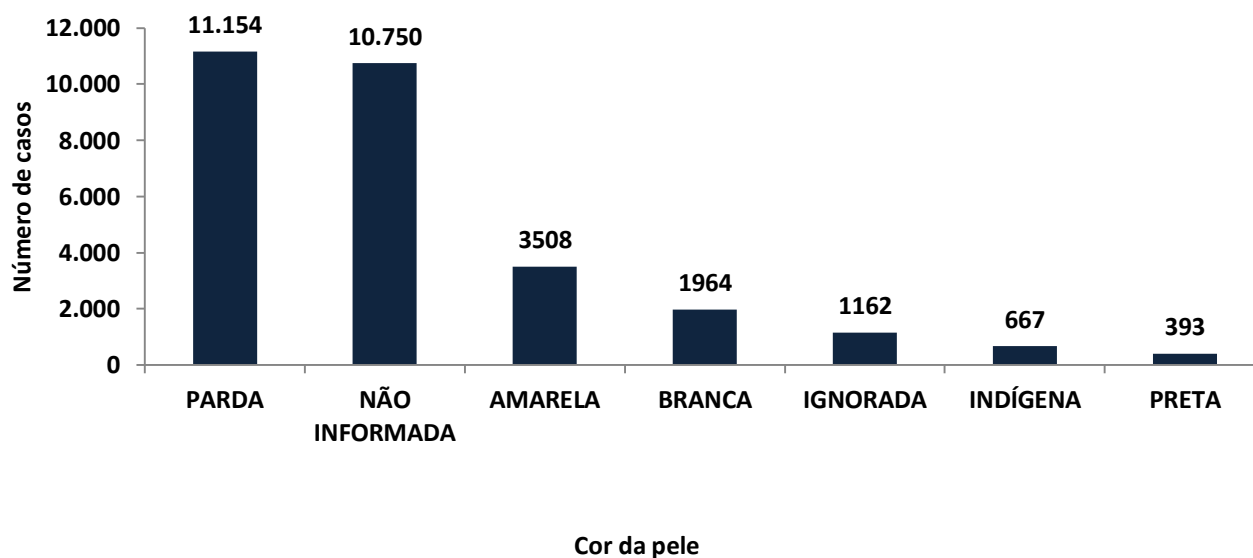


Fonte: Laboratório Charles Mérieux; LACEN- Acre; E-SUS VE (notifica.saude.gov.br)

*Dados parciais sujeitos à revisão/alteração

De acordo com a variável cor da pele, a maior proporção de casos positivos é de pessoas pardas (37,7%). Entretanto, verifica-se que 40,2% dos casos confirmados não possuem o registro desta informação (Gráfico 5).

GRÁFICO 5. DISTRIBUIÇÃO DOS CASOS CONFIRMADOS* DE COVID-19 POR COR DA PELE, ACRE, 2020*



Fonte: Laboratório Charles Mérieux; LACEN- Acre; E-SUS VE (notifica.saude.gov.br)

*Dados parciais sujeitos à revisão/alteração

ARRECAÇÃO DE DADOS DAS ÚLTIMAS 24 HORAS

COVID-19

BOLETIM ACRE

SECRETARIA DE ESTADO DE
SAÚDE



A partir do dia 09 de abril de 2020, o Departamento de Vigilância em Saúde do Estado do Acre considera que os municípios que apresentam casos confirmados da COVID-19 encontram-se na fase de transmissão comunitária ou sustentada, pois não é possível mais estabelecer vínculo epidemiológico entre os casos. A maior parte dos casos positivos estão evoluindo sem complicações, não necessitando de internação, apenas com indicação de isolamento domiciliar por 14 dias para tratamento e recuperação. Até o momento, 27.732 receberam alta, por já ter cumprido os 14 dias e não estarem apresentando mais os sintomas da doença. Entretanto, 679 óbitos foram registrados no Estado, o município de Rio Branco apresentou o maior número, 424 óbitos. O Acre apresenta um coeficiente de mortalidade (óbitos por 100 mil habitantes) de 77,7 e de letalidade de 2,3%, sendo que o maior coeficiente de mortalidade verifica-se no município de Assis Brasil (121,3/100.000 habitantes) e de letalidade em Rio Branco (3,9%) -Tabela 2.

TABELA 2. DISTRIBUIÇÃO DOS CASOS CONFIRMADOS SEGUNDO A EVOLUÇÃO, ACRE, 2020*

Municípios	Nº de testes realizados	Casos confirmados	Altas	Óbitos	Letalidade** (%)	Mortalidade*** (100.000 hab)
Acrelândia	1.710	479	437	10	2,1	65,5
Assis Brasil	1.456	698	678	9	1,3	121,3
Brasileia	3.100	1.162	1.126	19	1,6	72,3
Bujari	2.125	390	378	7	1,8	68,2
Capixaba	750	255	245	8	3,1	68,2
Cruzeiro do Sul	8.868	3.582	3.243	61	1,7	69,0
Epitaciolândia	1.309	519	498	14	2,7	76,0
Feijó	2.469	1.283	1.233	20	1,6	57,5
Jordão	571	210	209	1	0,5	16,5
Mâncio Lima	2.967	1.115	1.098	13	1,2	68,5
Manoel Urbano	923	317	314	2	0,6	25,1
M. Thaumaturgo	1.415	611	512	2	0,3	10,6
Plácido de Castro	1.420	418	399	8	1,9	40,5
Porto Acre	1.205	520	489	16	3,1	86,5
Porto Walter	712	318	285	2	0,6	24,5
Rio Branco	31.537	10.945	9.929	424	3,9	104,1
Rodrigues Alves	420	182	172	7	3,8	37,0
Santa Rosa do Purus	664	367	362	2	0,5	30,6
Sena Madureira	5.084	1.684	1.656	14	0,8	30,5
Senador Guiomard	2.515	530	512	13	2,5	56,5
Tarauacá	3.506	2.616	2.596	14	0,5	32,9
Xapuri	2.407	1.397	1.361	13	0,9	67,3
TOTAL	77.133	29.598	27.732	679	2,3	77,7

Fonte: Laboratório Charles Mérieux; LACEN- Acre; E-SUS VE (notifica.saude.gov.br)

* Dados parciais sujeitos à revisão/alteração

** Proporção de óbitos entre os casos confirmados

*** Óbitos por 100 mil habitantes

ARRECAÇÃO DE DADOS DAS ÚLTIMAS 24 HORAS

COVID-19

BOLETIM ACRE

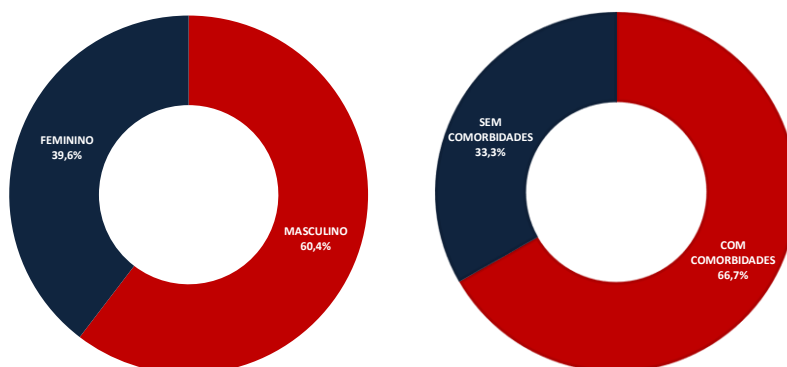
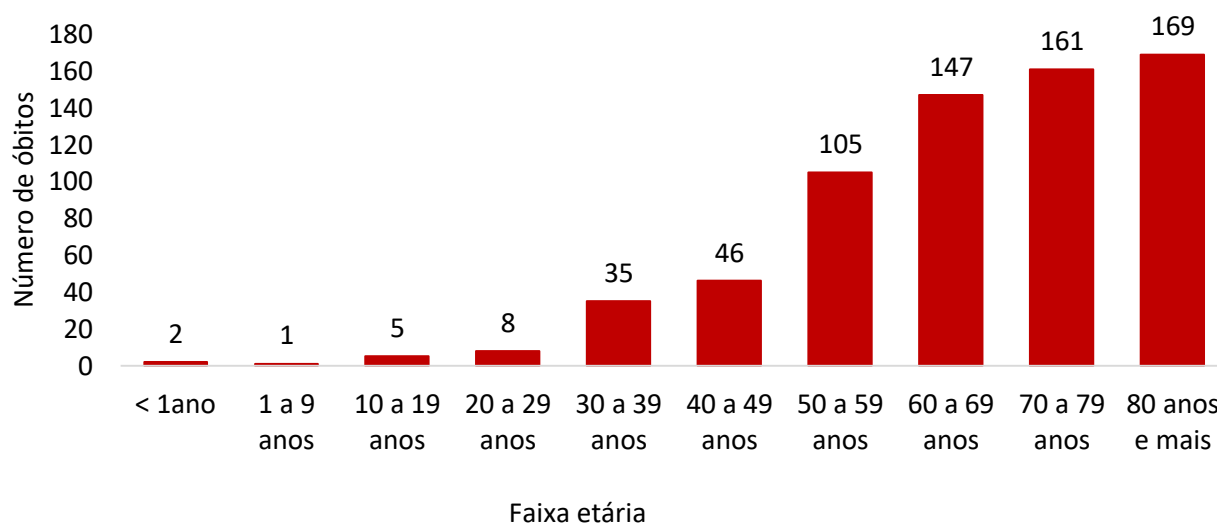
SECRETARIA DE ESTADO DE
SAÚDE



Em relação aos óbitos pode-se observar que 70,3% (477 casos) ocorreram em pessoas acima de 60 anos. De acordo com o sexo, 410 (60,4%) óbitos ocorreram no sexo masculino e 269 (39,6%) no sexo feminino. Dentre os 679 óbitos, 453 (66,7%) deles tinham alguma comorbidade, porém verifica-se que 226 (33,3%) das pessoas que evoluíram para o óbito não tinham histórico de comorbidades (Gráfico 6).

Observação: Os óbitos lançados no boletim diário, somente são contabilizados após a liberação do resultado laboratorial. Os 2 óbitos registrados no boletim de hoje são de datas anteriores, pois aguardavam finalização do processo de investigação epidemiológica pelo município.

GRÁFICO 6. DISTRIBUIÇÃO DOS ÓBITOS POR COVID-19 SEGUNDO FAIXA ETÁRIA, SEXO E COMORBIDADES, ACRE, 2020*



Fonte: Laboratório Charles Mérieux; LACEN- Acre; E-SUS VE (notifica.saude.gov.br)

*Dados parciais sujeitos à revisão/alteração

COVID-19

BOLETIM ACRE

SECRETARIA DE ESTADO DE
SAÚDE

De acordo com a faixa etária, observa-se uma relação direta entre a idade e os óbitos, quanto maior a idade, maior também a letalidade da doença (Tabela 3).

TABELA 3. CASOS CONFIRMADOS DA COVID-19, ÓBITOS ABSOLUTOS E ÓBITOS POR 1.000 CASOS NO ACRE, CONFORME A FAIXA ETÁRIA.

Faixa etária	Nº de Casos Positivos	Nº de óbitos	Óbitos por 1.000 casos
< 1ano	129	2	15,5
1 a 9 anos	689	1	1,5
10 a 19 anos	1.864	5	2,7
20 a 29 anos	5.716	8	1,4
30 a 39 anos	7.574	35	4,6
40 a 49 anos	6.093	46	7,5
50 a 59 anos	3.541	105	29,7
60 a 69 anos	2.144	147	68,6
70 a 79 anos	1.183	161	136,1
80 anos e mais	665	169	254,1
TOTAL	29.598	679	22,9

Fonte: Laboratório Charles Mérieux; LACEN- Acre; E-SUS VE (notifica.saude.gov.br)

*Dados parciais sujeitos à revisão/alteração

NOTIFICAÇÃO DE CASOS SUSPEITOS

A notificação de casos suspeitos, quando da concordância com os critérios recomendados pelo Ministério da Saúde, deve ser realizada às autoridades epidemiológicas, como: CIEVS Estadual e Secretaria Municipal de Saúde e preencher a ficha de notificação disponível no site: <http://notifica.saude.gov.br>.

PAINEL DE VISUALIZAÇÃO COVID-19 ACRE

✓ Link para visualização: <https://covid19.ac.gov.br>

EQUIPE RESPONSÁVEL PELA ELABORAÇÃO DO BOLETIM

Antônia Zacarias Campêlo
Renata Sonaira Cordeiro Meireles
Elizabete Pimentel Ferreira
Helena Albuquerque Catão Feitoza
Marcos Venicius Malveira de Lima

ARRECAÇÃO DE DADOS DAS ÚLTIMAS 24 HORAS

COVID-19

BOLETIM ACRE

SECRETARIA DE ESTADO DE
SAÚDE



Anexo 1 – DISTRIBUIÇÃO DE CASOS DA COVID-19** SEGUNDO MUNICÍPIO DE RESIDÊNCIA CONFORME O TIPO DE EXAME, ACRE, 2020*

MUNICÍPIOS	CASOS NOTIFICADOS						CASOS CONFIRMADOS						CASOS DESCARTADOS					EM ANÁLISE		
	PCR MERIEUX	PCR LACEN	TR	SOROLOGIA	CE	Total	PCR MERIEUX	PCR LACEN	TR	SOROLOGIA	CE	Total	PCR MERIEUX	PCR LACEN	TR	SOROLOGIA	Total	PCR MERIEUX	PCR LACEN	Total
Acrelândia	94	536	1.075	5	0	1.710	34	213	232	0	0	479	60	323	843	5	1.231	0	0	0
Assis Brasil	11	303	1.142	0	0	1.456	5	132	561	0	0	698	6	171	581	0	758	0	0	0
Brasileia	88	1.507	1.498	7	0	3.100	18	744	397	3	0	1.162	70	754	1.101	4	1.929	0	9	9
Bujari	210	3	1.911	1	0	2.125	80	0	310	0	0	390	130	3	1.601	1	1.735	0	0	0
Capixaba	320	18	409	3	0	750	142	7	106	0	0	255	178	11	303	3	495	0	0	0
Cruzeiro do Sul	854	152	7.266	596	0	8.868	308	13	3.015	246	0	3.582	546	139	4.251	350	5.286	0	0	0
Epitaciolândia	51	703	554	1	0	1.309	42	353	123	1	0	519	9	348	431	0	788	0	2	2
Feijó	1.280	12	1.175	2	0	2.469	630	0	651	2	0	1.283	650	12	524	0	1.186	0	0	0
Jordão	0	5	566	0	0	571	0	0	210	0	0	210	0	5	356	0	361	0	0	0
Mâncio Lima	37	18	2.767	145	0	2.967	33	3	1.043	36	0	1.115	4	15	1.724	109	1.852	0	0	0
Manoel Urbano	17	3	902	1	0	923	6	2	309	0	0	317	11	1	593	1	606	0	0	0
M. Thaumaturgo	6	13	1.396	0	0	1.415	5	3	603	0	0	611	1	10	793	0	804	0	0	0
Plácido de Castro	879	19	520	2	0	1.420	320	5	92	1	0	418	559	14	428	1	1.002	0	0	0
Porto Acre	685	6	512	2	0	1.205	303	1	216	0	0	520	382	5	296	2	685	0	0	0
Porto Walter	3	2	636	71	0	712	2	0	285	31	0	318	1	2	351	40	394	0	0	0
Rio Branco	21.196	339	9.781	199	22	31.537	8.471	54	2.297	101	22	10.945	12.723	285	7.484	98	20.590	2	0	2
Rodrigues Alves	15	3	396	6	0	420	13	0	166	3	0	182	2	3	230	3	238	0	0	0
Santa Rosa	29	0	635	0	0	664	14	0	353	0	0	367	15	0	282	0	297	0	0	0
Sena Madureira	780	9	4.263	32	0	5.084	283	1	1.383	17	0	1.684	497	8	2.880	15	3.400	0	0	0
Senador Guiomard	166	563	1.713	72	1	2.515	111	245	168	5	1	530	55	318	1.545	67	1.985	0	0	0
Tarauacá	182	9	3.314	1	0	3.506	101	0	2.515	0	0	2.616	81	9	799	1	890	0	0	0
Xapuri	42	881	1.483	0	1	2.407	17	228	1.151	0	1	1.397	25	653	332	0	1.010	0	0	0
TOTAL	26.945	5.104	43.914	1.146	24	77.133	10.938	2.004	16.186	446	24	29.598	16.005	3.089	27.728	700	47.522	2	11	13

Fonte: Laboratório Charles Mérieux; LACEN- Acre; E-SUS VE (notifica.saude.gov.br)

*Dados parciais sujeitos à revisão/alteração.

**Exame de avaliação laboratorial para detecção de COVID-19