

ARRECAÇÃO DE DADOS DAS ÚLTIMAS 24 HORAS

COVID-19

BOLETIM ACRE

SECRETARIA DE ESTADO DE
SAÚDE

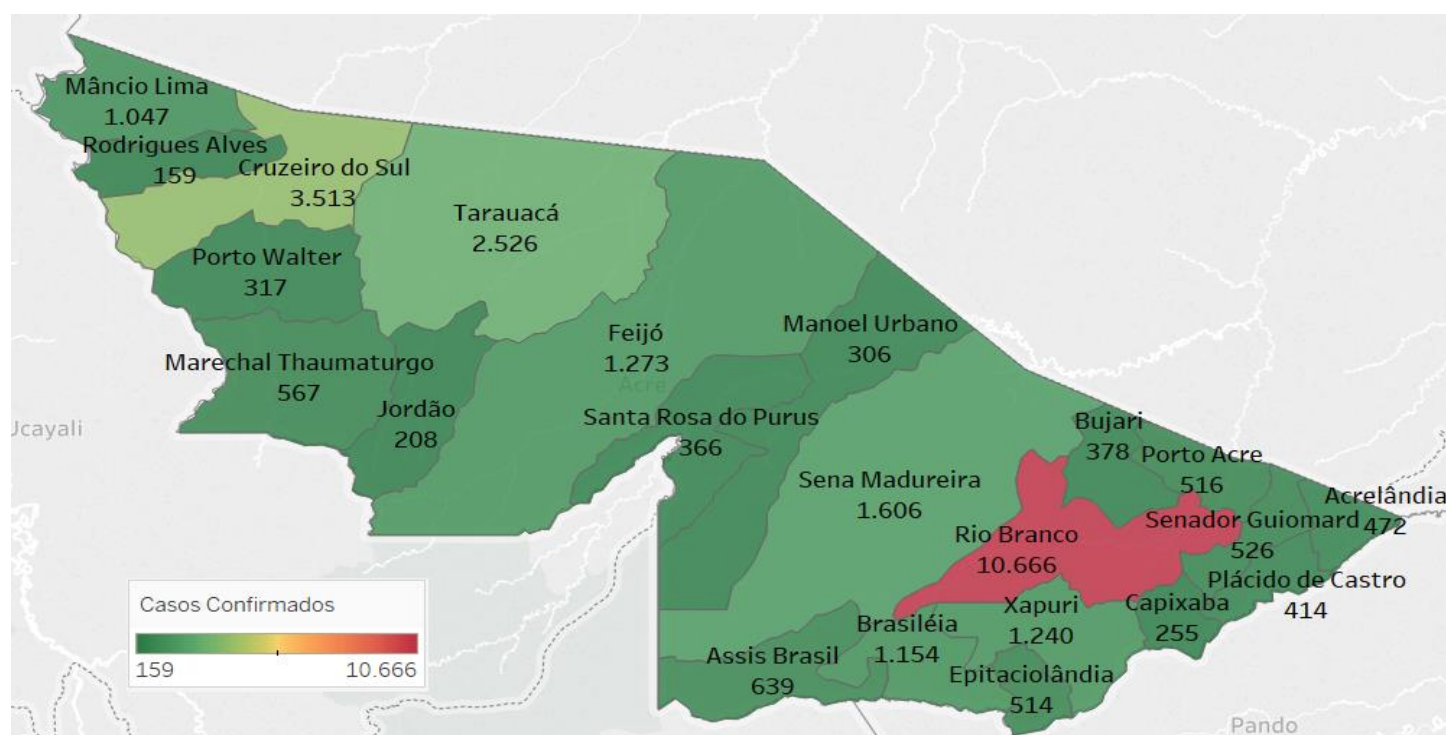


Sábado, 03 de outubro de 2020

SITUAÇÃO ATUAL DOS CASOS CONFIRMADOS DA COVID-19 NO ESTADO DO ACRE



DISTRIBUIÇÃO DOS CASOS CONFIRMADOS POR MUNICÍPIO DE RESIDÊNCIA



ARRECAÇÃO DE DADOS DAS ÚLTIMAS 24 HORAS

COVID-19

BOLETIM ACRE

SECRETARIA DE ESTADO DE
SAÚDE



As notificações no Estado do Acre começaram a ocorrer a partir do dia 02/03/2020, seguindo até o dia 15/03/20 em média com 2 notificações diárias, após a confirmação dos primeiros casos, no dia 17 de março, as notificações aumentaram de forma significativa. No Estado até o momento são 73.721 casos notificados, tendo sido 45.039 (61,1%) casos descartados, 28.662 (38,9%) confirmados e 20 em análise aguardando resultado laboratorial (Tabela 1). O Estado do Acre apresentou um aumento de 107 novos casos confirmados, sendo 20 por PCR e 87 por TR.

TABELA 1 – DISTRIBUIÇÃO DE CASOS DA COVID-19SEGUNDO MUNICÍPIO DE RESIDÊNCIA, ACRE, 2020***

Municípios	Casos notificados	Casos confirmados	Casos descartados	Em análise	
				Merieux	Lacen
Acrelândia	1.654	472	1.181	0	1
Assis Brasil	1.351	639	712	0	0
Brasileia	3.041	1.154	1.880	0	7
Bujari	2.060	378	1.682	0	0
Capixaba	739	255	484	0	0
Cruzeiro do Sul	8.603	3.513	5.090	0	0
Epitaciolândia	1.264	514	747	0	3
Feijó	2.430	1.273	1.157	0	0
Jordão	552	208	344	0	0
Mâncio Lima	2.783	1.047	1.736	0	0
Manoel Urbano	871	306	565	0	0
M. Thaumaturgo	1.306	567	739	0	0
Plácido de Castro	1.392	414	975	3	0
Porto Acre	1.163	516	647	0	0
Porto Walter	703	317	386	0	0
Rio Branco	29.961	10.666	19.290	5	0
Rodrigues Alves	390	159	231	0	0
Santa Rosa do Purus	661	366	295	0	0
Sena Madureira	4.733	1.606	3.127	0	0
Senador Guiomard	2.433	526	1.906	0	1
Tarauacá	3.408	2.526	882	0	0
Xapuri	2.223	1.240	983	0	0
TOTAL	73.721	28.662	45.039	8	12

Fonte: Laboratório Charles Mérieux; LACEN- Acre; E-SUS VE (notifica.saude.gov.br)

*Dados parciais sujeitos à revisão/alteração.

**Exame de avaliação laboratorial para detecção de COVID-19

De acordo com as semanas epidemiológicas (SE), os casos da COVID-19 apresentaram tendência de aumento até a SE 21, entre as semanas 22 a 30 os casos confirmados apresentaram flutuações, entre as SE 31 a 37 verifica-se uma tendência de redução, entretanto houve um aumento na SE 38 (Gráfico 1). Atualmente o Estado do Acre tem o registro de 667 óbitos por COVID-19, que ocorreram entre os dias 6 de abril a 02 de outubro (Gráfico 2).

ARRECAÇÃO DE DADOS DAS ÚLTIMAS 24 HORAS

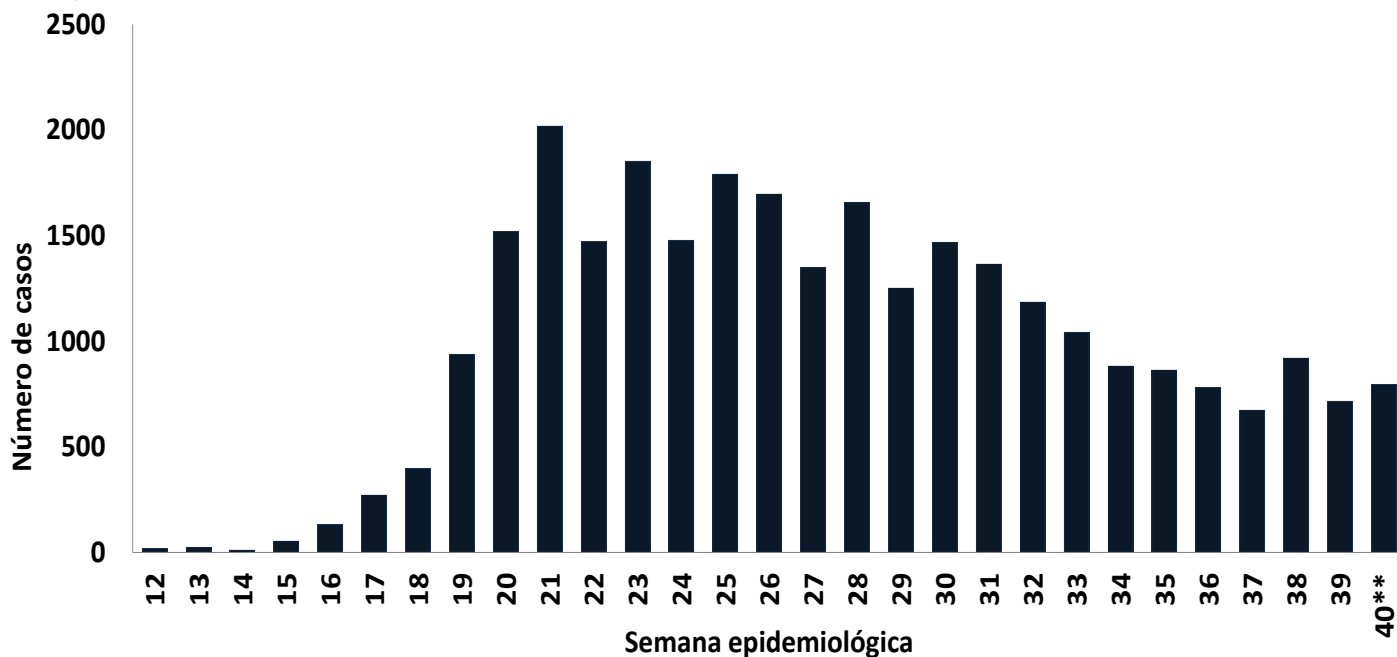
COVID-19

BOLETIM ACRE

SECRETARIA DE ESTADO DE
SAÚDE



GRÁFICO 1 – DISTRIBUIÇÃO DO NÚMERO DE CASOS CONFIRMADOS DA COVID-19 POR SEMANA EPIDEMIOLÓGICA, ACRE, 2020*

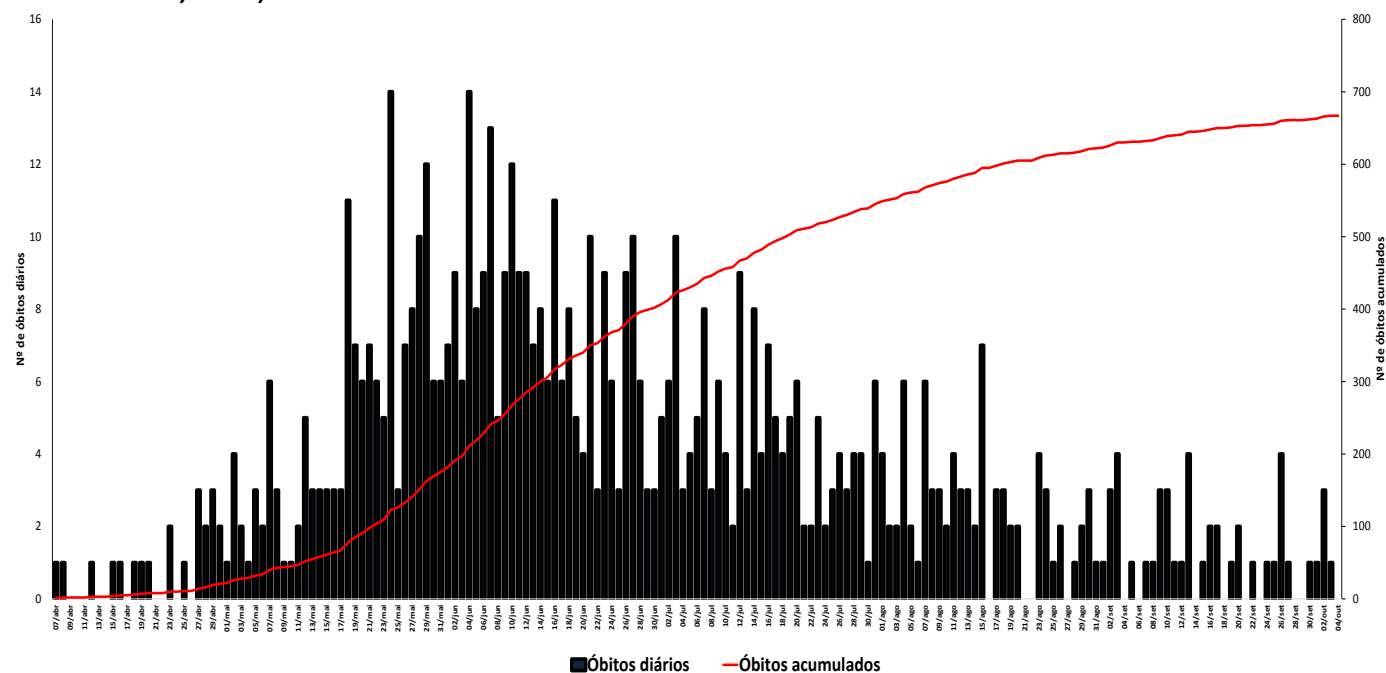


Fonte: Laboratório Charles Mérieux; LACEN- Acre; E-SUS VE (notifica.saude.gov.br)

*Dados parciais sujeitos à revisão/alteração.

**Semana Epidemiológica 40 (Dados até o dia 03/10/2020)

GRÁFICO 2 – DISTRIBUIÇÃO DO NÚMERO DE ÓBITOS DIÁRIOS E CURVA ACUMULADA POR COVID-19, CONFORME DATA DA OCORRÊNCIA, ACRE, 2020*



Fonte: Laboratório Charles Mérieux; LACEN- Acre; E-SUS VE (notifica.saude.gov.br)

*Dados parciais sujeitos à revisão/alteração

ARRECAÇÃO DE DADOS DAS ÚLTIMAS 24 HORAS

COVID-19

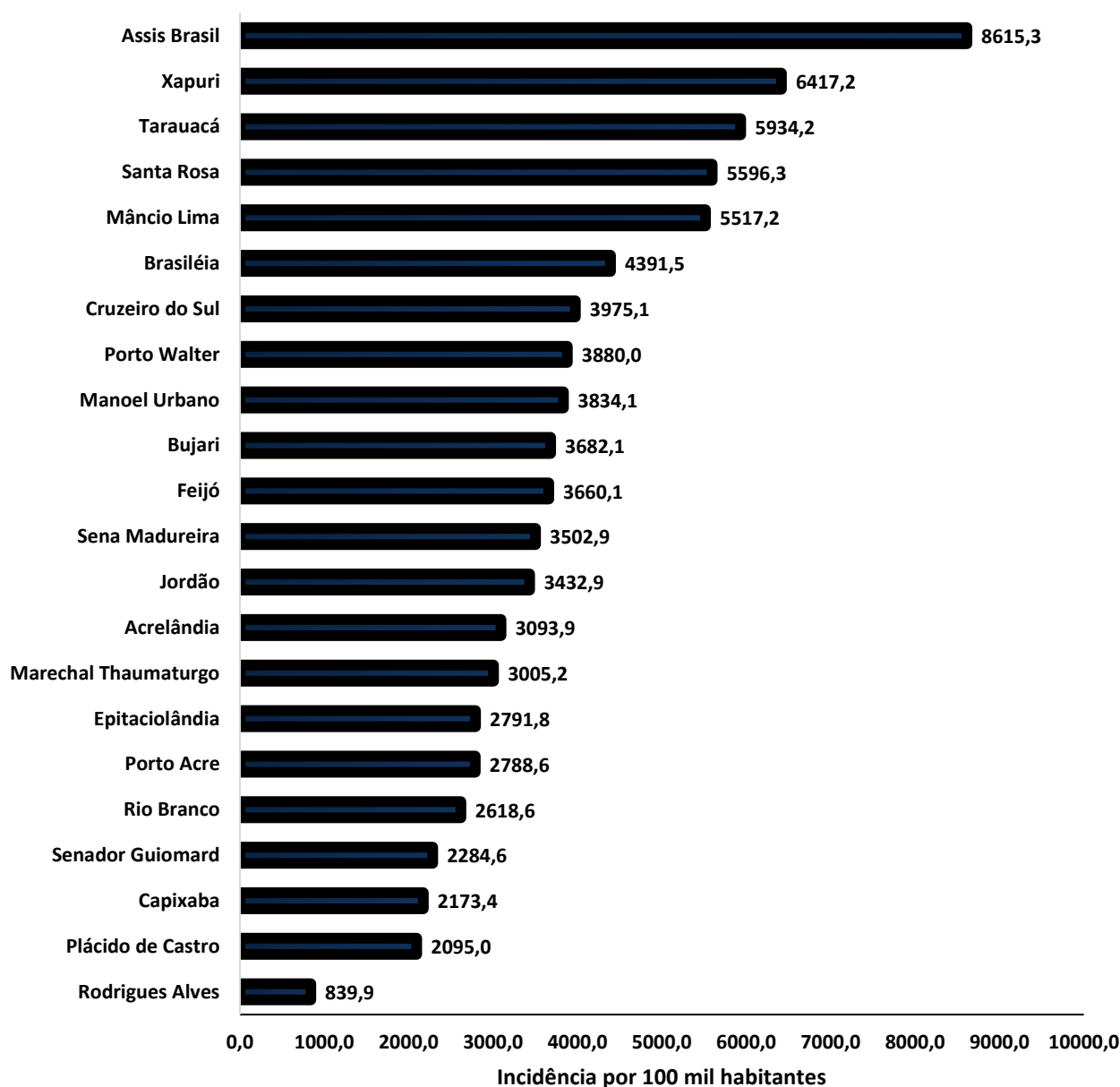
BOLETIM ACRE

SECRETARIA DE ESTADO DE
SAÚDE



A incidência da COVID-19 no Acre é de 3.278,0 casos por 100.000 habitantes, os municípios de Assis Brasil e Xapuri apresentam as maiores incidências do Estado com 8.615,3 e 6.417,2/100.000 habitantes, respectivamente (Gráfico 3).

GRÁFICO 3 - INCIDÊNCIA DA COVID-19 SEGUNDO MUNICÍPIO DE RESIDÊNCIA, ACRE, 2020**



Fonte: Laboratório Charles Mérieux; LACEN- Acre; E-SUS VE (notifica.saude.gov.br)

*Para cada 100.000 habitantes.

****Dados parciais sujeitos à revisão/alteração.**

Dos casos positivos, em relação ao sexo, 13.233 (46,2%) casos são do sexo masculino e 15.429 (53,8%) do sexo feminino, quanto à faixa etária dos casos confirmados, a maior proporção encontra-se entre 30 a 39 anos em ambos os sexos (Gráfico 4).

ARRECAÇÃO DE DADOS DAS ÚLTIMAS 24 HORAS

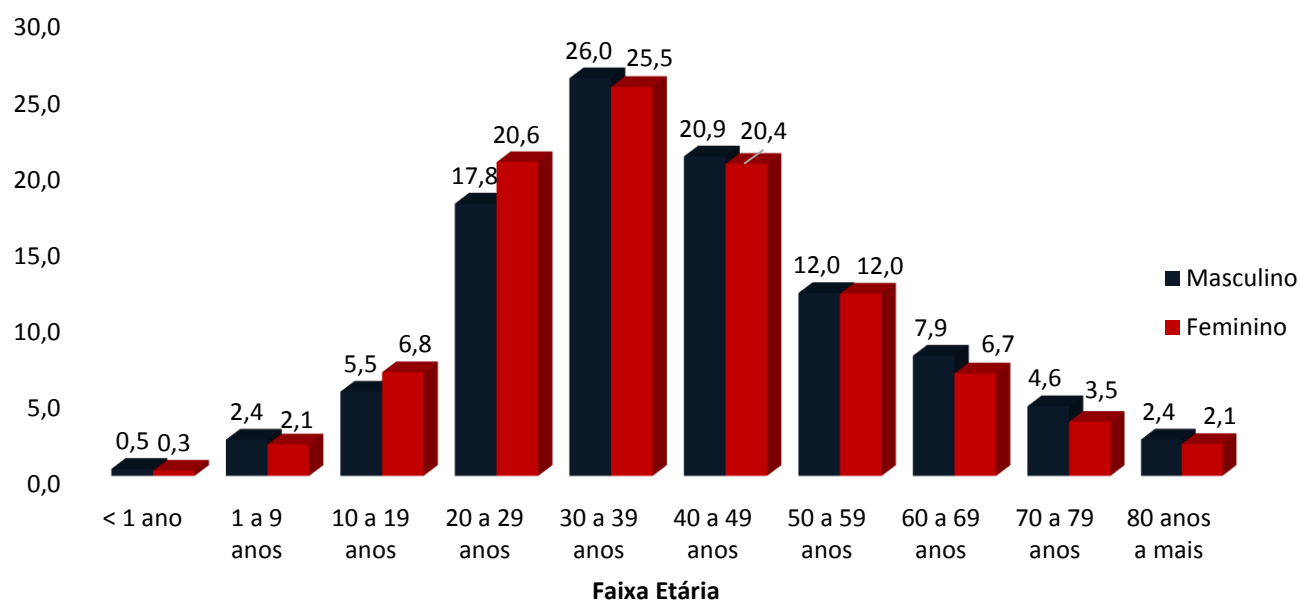
COVID-19

BOLETIM ACRE

SECRETARIA DE ESTADO DE
SAÚDE



GRÁFICO 4. DISTRIBUIÇÃO DOS CASOS CONFIRMADOS* DE COVID-19 POR SEXO E FAIXA ETÁRIA, ACRE, 2020*

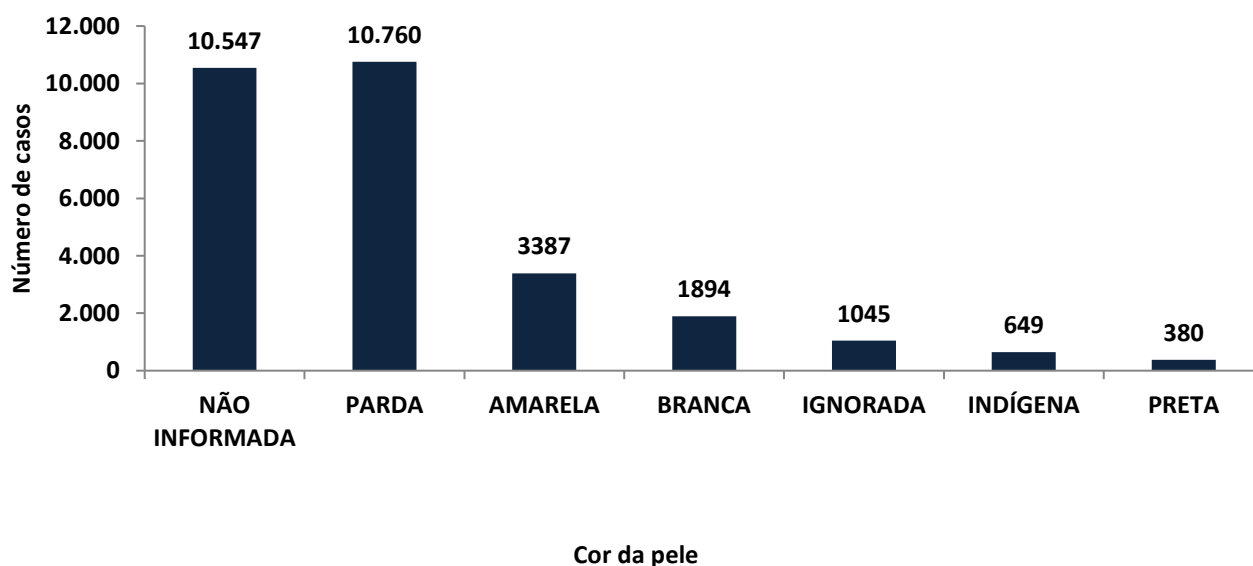


Fonte: Laboratório Charles Mérieux; LACEN- Acre; E-SUS VE (notifica.saude.gov.br)

*Dados parciais sujeitos à revisão/alteração

De acordo com a variável cor da pele, a maior proporção de casos positivos é de pessoas pardas (37,5%). Entretanto, verifica-se que 40,4% dos casos confirmados não possuem o registro desta informação (Gráfico 5).

GRÁFICO 5. DISTRIBUIÇÃO DOS CASOS CONFIRMADOS* DE COVID-19 POR COR DA PELE, ACRE, 2020*



Fonte: Laboratório Charles Mérieux; LACEN- Acre; E-SUS VE (notifica.saude.gov.br)

*Dados parciais sujeitos à revisão/alteração

ARRECAÇÃO DE DADOS DAS ÚLTIMAS 24 HORAS

COVID-19

BOLETIM ACRE

SECRETARIA DE ESTADO DE
SAÚDE



A partir do dia 09 de abril de 2020, o Departamento de Vigilância em Saúde do Estado do Acre considera que os municípios que apresentam casos confirmados da COVID-19 encontram-se na fase de transmissão comunitária ou sustentada, pois não é possível mais estabelecer vínculo epidemiológico entre os casos. A maior parte dos casos positivos estão evoluindo sem complicações, não necessitando de internação, apenas com indicação de isolamento domiciliar por 14 dias para tratamento e recuperação. Até o momento, 26.885 receberam alta, por já ter cumprido os 14 dias e não estarem apresentando mais os sintomas da doença. Entretanto, 667 óbitos foram registrados no Estado, o município de Rio Branco apresentou o maior número, 418 óbitos. O Acre apresenta um coeficiente de mortalidade (óbitos por 100 mil habitantes) de 76,3 e de letalidade de 2,3%, sendo que o maior coeficiente de mortalidade verifica-se no município de Assis Brasil (121,3/100.000 habitantes) e de letalidade em Rodrigues Alves (4,4%) -Tabela 2.

TABELA 2. DISTRIBUIÇÃO DOS CASOS CONFIRMADOS SEGUNDO A EVOLUÇÃO, ACRE, 2020*

Municípios	Nº de testes realizados	Casos confirmados	Altas	Óbitos	Letalidade** (%)	Mortalidade*** (100.000 hab)
Acrelândia	1.654	472	434	9	1,9	59,0
Assis Brasil	1.351	639	612	9	1,4	121,3
Brasileia	3.041	1.154	1.122	19	1,6	72,3
Bujari	2.060	378	365	7	1,9	68,2
Capixaba	739	255	245	8	3,1	68,2
Cruzeiro do Sul	8.603	3.513	3.214	60	1,7	67,9
Epitaciolândia	1.264	514	494	14	2,7	76,0
Feijó	2.430	1.273	1.209	20	1,6	57,5
Jordão	552	208	207	1	0,5	16,5
Mâncio Lima	2.783	1.047	998	12	1,1	63,2
Manoel Urbano	871	306	303	2	0,7	25,1
M. Thaumaturgo	1.306	567	493	1	0,2	5,3
Plácido de Castro	1.392	414	397	8	1,9	40,5
Porto Acre	1.163	516	488	15	2,9	81,1
Porto Walter	703	317	283	2	0,6	24,5
Rio Branco	29.961	10.666	9.838	418	3,9	102,6
Rodrigues Alves	390	159	147	7	4,4	37,0
Santa Rosa do Purus	661	366	337	2	0,5	30,6
Sena Madureira	4.733	1.606	1.551	13	0,8	28,4
Senador Guimard	2.433	526	508	13	2,5	56,5
Tarauacá	3.408	2.526	2.482	14	0,6	32,9
Xapuri	2.223	1.240	1.158	13	1,0	67,3
TOTAL	73.721	28.662	26.885	667	2,3	76,3

Fonte: Laboratório Charles Mérieux; LACEN- Acre; E-SUS VE (notifica.saude.gov.br)

* Dados parciais sujeitos à revisão/alteração

** Proporção de óbitos entre os casos confirmados

*** Óbitos por 100 mil habitantes

ARRECAÇÃO DE DADOS DAS ÚLTIMAS 24 HORAS

COVID-19

BOLETIM ACRE

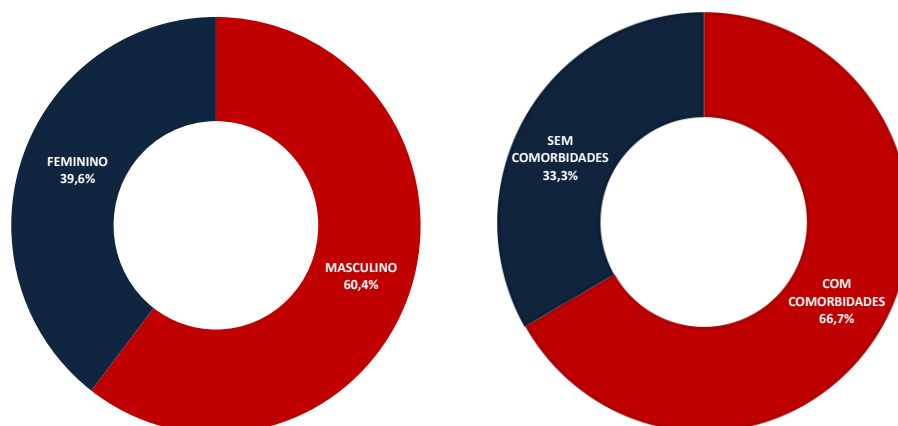
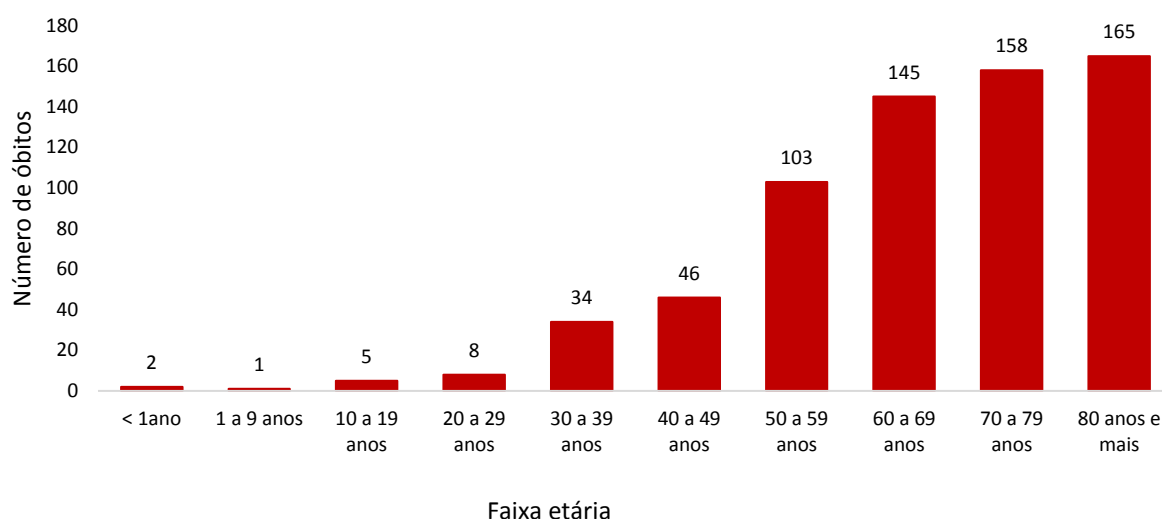
SECRETARIA DE ESTADO DE
SAÚDE



Em relação aos óbitos pode-se observar que 70,2% (468 casos) ocorreram em pessoas acima de 60 anos. De acordo com o sexo, 403 (60,4%) óbitos ocorreram no sexo masculino e 264 (39,6%) no sexo feminino. Dentre os 667 óbitos, 445 (66,7%) deles tinham alguma comorbidade, porém verifica-se que 222 (33,3 %) das pessoas que evoluíram para o óbito não tinham histórico de comorbidades (Gráfico 6).

Observação: Os óbitos lançados no boletim diário, somente são contabilizados após a liberação do resultado laboratorial. Os 3 óbitos incluídos no boletim de hoje são de datas anteriores, pois aguardavam resultado de exame.

GRÁFICO 6. DISTRIBUIÇÃO DOS ÓBITOS POR COVID-19 SEGUNDO FAIXA ETÁRIA, SEXO E COMORBIDADES, ACRE, 2020*



Fonte: Laboratório Charles Mérieux; LACEN- Acre; E-SUS VE (notifica.saude.gov.br)

*Dados parciais sujeitos à revisão/alteração

ARRECAÇÃO DE DADOS DAS ÚLTIMAS 24 HORAS

COVID-19

BOLETIM ACRE

SECRETARIA DE ESTADO DE
SAÚDE



De acordo com a faixa etária, observa-se uma relação direta entre a idade e os óbitos, quanto maior a idade, maior também a letalidade da doença (Tabela 3).

TABELA 3. CASOS CONFIRMADOS DA COVID-19, ÓBITOS ABSOLUTOS E ÓBITOS POR 1.000 CASOS NO ACRE, CONFORME A FAIXA ETÁRIA.

Faixa etária	Nº de Casos Positivos	Nº de óbitos	Óbitos por 1.000 casos
< 1ano	114	2	17,5
1 a 9 anos	632	1	1,6
10 a 19 anos	1.780	5	2,8
20 a 29 anos	5.534	8	1,4
30 a 39 anos	7.379	34	4,6
40 a 49 anos	5.925	46	7,8
50 a 59 anos	3.430	103	30,0
60 a 69 anos	2.080	145	69,7
70 a 79 anos	1.151	158	137,3
80 anos e mais	637	165	259,0
TOTAL	28.662	667	23,3

Fonte: Laboratório Charles Mérieux; LACEN- Acre; E-SUS VE (notifica.saude.gov.br)

*Dados parciais sujeitos à revisão/alteração

NOTIFICAÇÃO DE CASOS SUSPEITOS

A notificação de casos suspeitos, quando da concordância com os critérios recomendados pelo Ministério da Saúde, deve ser realizada às autoridades epidemiológicas, como: CIEVS Estadual e Secretaria Municipal de Saúde e preencher a ficha de notificação disponível no site: <http://notifica.saude.gov.br>.

PAINEL DE VISUALIZAÇÃO COVID-19 ACRE

✓ Link para visualização: <https://covid19.ac.gov.br>

EQUIPE RESPONSÁVEL PELA ELABORAÇÃO DO BOLETIM

Antônia Zacarias Campêlo
Renata Sonaira Cordeiro Meireles
Elizabeth Pimentel Ferreira
Helena Albuquerque Catão Feitoza
Marcos Venicius Malveira de Lima

Anexo 1 – DISTRIBUIÇÃO DE CASOS DA COVID-19** SEGUNDO MUNICÍPIO DE RESIDÊNCIA CONFORME O TIPO DE EXAME, ACRE, 2020*

MUNICÍPIOS	CASOS NOTIFICADOS						CASOS CONFIRMADOS						CASOS DESCARTADOS					EM ANÁLISE		
	PCR MERIEUX	PCR LACEN	TR	SOROLOGIA	CE	Total	PCR MERIEUX	PCR LACEN	TR	SOROLOGIA	CE	Total	PCR MERIEUX	PCR LACEN	TR	SOROLOGIA	Total	PCR MERIEUX	PCR LACEN	Total
Acrelândia	94	518	1.037	5	0	1.654	34	211	227	0	0	472	60	306	810	5	1.181	0	1	1
Assis Brasil	11	300	1.040	0	0	1.351	5	132	502	0	0	639	6	168	538	0	712	0	0	0
Brasileia	88	1.477	1.469	7	0	3.041	18	740	393	3	0	1.154	70	730	1.076	4	1.880	0	7	7
Bujari	202	2	1.855	1	0	2.060	78	0	300	0	0	378	124	2	1.555	1	1.682	0	0	0
Capixaba	312	18	406	3	0	739	142	7	106	0	0	255	170	11	300	3	484	0	0	0
Cruzeiro do Sul	855	63	7.087	598	0	8.603	309	3	2.955	246	0	3.513	546	60	4.132	352	5.090	0	0	0
Epitaciolândia	51	690	522	1	0	1.264	42	352	119	1	0	514	9	335	403	0	747	0	3	3
Feijó	1.260	10	1.158	2	0	2.430	629	0	642	2	0	1.273	631	10	516	0	1.157	0	0	0
Jordão	0	0	552	0	0	552	0	0	208	0	0	208	0	0	344	0	344	0	0	0
Mâncio Lima	36	6	2.596	145	0	2.783	32	2	977	36	0	1.047	4	4	1.619	109	1.736	0	0	0
Manoel Urbano	17	2	851	1	0	871	6	2	298	0	0	306	11	0	553	1	565	0	0	0
M. Thaumaturgo	6	0	1.300	0	0	1.306	5	0	562	0	0	567	1	0	738	0	739	0	0	0
Plácido de Castro	868	16	506	2	0	1.392	319	4	90	1	0	414	546	12	416	1	975	3	0	3
Porto Acre	673	5	483	2	0	1.163	302	0	214	0	0	516	371	5	269	2	647	0	0	0
Porto Walter	3	0	629	71	0	703	2	0	284	31	0	317	1	0	345	40	386	0	0	0
Rio Branco	20.249	257	9.234	199	22	29.961	8.275	45	2.223	101	22	10.666	11.969	212	7.011	98	19.290	5	0	5
Rodrigues Alves	15	1	368	6	0	390	13	0	143	3	0	159	2	1	225	3	231	0	0	0
Santa Rosa	29	0	632	0	0	661	14	0	352	0	0	366	15	0	280	0	295	0	0	0
Sena Madureira	753	7	3.941	32	0	4.733	282	1	1.306	17	0	1.606	471	6	2.635	15	3.127	0	0	0
Senador Guiomard	166	555	1.639	72	1	2.433	111	244	165	5	1	526	55	310	1.474	67	1.906	0	1	1
Tarauacá	182	4	3.221	1	0	3.408	101	0	2.425	0	0	2.526	81	4	796	1	882	0	0	0
Xapuri	41	874	1.307	0	1	2.223	16	228	995	0	1	1.240	25	646	312	0	983	0	0	0
TOTAL	25.911	4.805	41.833	1.148	24	73.721	10.735	1.971	15.486	446	24	28.662	15.168	2.822	26.347	702	45.039	8	12	20

Fonte: Laboratório Charles Mérieux; LACEN- Acre; E-SUS VE (notifica.saude.gov.br)

*Dados parciais sujeitos à revisão/alteração.

**Exame de avaliação laboratorial para detecção de COVID-19