



**BOLETIM INFORMATIVO DA ASSISTÊNCIA À SAÚDE NO
ESTADO DO ACRE**

SESACRE
SECRETARIA DE ESTADO DE
SAÚDE DO ACRE

**ACOMPANHAMENTO DA OCUPAÇÃO DE LEITOS EM DECORRÊNCIA DA
SÍNDROME RESPIRATÓRIA AGUDA GRAVE (SRAG)**

O monitoramento de internações por síndrome respiratória aguda grave (SRAG) é realizada diariamente em hospitais da rede pública (SESACRE), em hospitais contratualizados ao SUS (Filantrópicos) e em hospitais privados. Tem por objetivo acompanhar as internações por complicações da Covid-19.

Hoje, foram identificados 161 pacientes internados nos estabelecimentos monitorados, dos quais 106 com teste positivo para Covid-19. Do total hospitalizado, 40 estão em Unidade de Terapia Intensiva (UTI) e 121 em leitos (clínicos, obstétricos ou pediátricos), conforme detalhado na **Figura 1**.

A **Figura 2** apresenta dados das 153 internações em Hospitais da Rede SUS, especificando o tipo de leito existente para tratamento da SRAG, bem como a taxa de ocupação.

A média de internações geral foi de 172 pacientes, observando-se hoje uma redução de 6,2% no total de internações (em relação à média dos últimos 7 dias).

Figura 1 - DADOS GERAIS (HOSPITAIS REDE SUS E PRIVADOS)

161 Internações	40 Em UTI
106 Testes Positivos (PCR-RT ou TR)	121 Leitos Clínicos, Pediátricos ou Obstétricos

- 6,2%

FIGURA 2. OCUPAÇÃO DE LEITOS NOS HOSPITAIS DA REDE SUS NO ESTADO

UTI Existentes: 90 Ocupados: 40 44,4% de ocupação	Leitos Clínicos Existentes: 352 Ocupados: 109 31,0% de ocupação
Pediátricos Existentes: 28 Ocupados: 00 0,0% de ocupação	Obstétricos Existentes: 09 Ocupados: 04 44,4% de ocupação

*Dados sujeitos a alteração conforme atualização das Unidades de Saúde.
Sem atualização de algumas Unidades até a divulgação do Boletim.



**BOLETIM INFORMATIVO DA ASSISTÊNCIA À SAÚDE NO
ESTADO DO ACRE**

SESACRE
SECRETARIA DE ESTADO DE
SAÚDE DO ACRE

1. REDE HOSPITALAR PARA ATENDIMENTO À SÍNDROME RESPIRATÓRIA AGUDA GRAVE (SRAG) - HOSPITAIS MONITORADOS

Os hospitais monitorados neste Boletim Informativo se referem aos pactuados no Plano de Continência para enfrentamento da infecção pelo novo Corona vírus, sendo importante conceituar:

- **Hospitais de Referência:** Hospitais com maior complexidade, oferta de leitos de terapia intensiva, cuidados semi-intensivos e outras tecnologias que garantam a assistência aos pacientes acometidos pela Covid-19.
- **Hospitais com Leitos de Suporte:** Hospitais com leitos reservados aos cuidados transitórios aos pacientes com Síndrome Respiratória.

Hospitais de Referência

Regional de Saúde do Baixo Acre		Regional de Saúde do Alto Acre		Regional de Saúde do Juruá / Tarauacá e Envira	
Hospital	Tipo de Leito	Hospital	Tipo de Leito	Hospital	Tipo de Leito
Hospital Geral de Clínicas de Rio Branco - Pronto Socorro	UTI / Clínicos / Pediátricos	Hospital Raimundo Chaar (Brasiléia)	Clínicos	Hospital Regional do Juruá	UTI Clínicos
INTO	UTI / Clínicos				
UPA 2º Distrito	Clínicos / Pediátricos				
Hospital Santa Juliana	UTI				
Maternidade Bárbara Heliodora	Obstétricos				
Hospital da Criança	Pediátricos				

Hospitais de Suporte

Regional de Saúde do Baixo Acre		Regional de Saúde do Alto Acre		Regional de Saúde do Juruá / Tarauacá e Envira	
Hospital	Tipo de Leito	Hospital	Tipo de Leito	Hospital	Tipo de Leito
FUNDHACRE UPA Sobral Hospital Ary Rodrigues (Senador Guimard) Hospital João Câncio Fernandes (Sena Madureira) Hospital Manoel Marinho Monte (Plácido de Castro) Unidade Mista de Acrelândia Unidade Mista de Manoel Urbano Unidade Mista de Santa Rosa	Clínicos	Hospital Epaminondas Jácome (Xapuri) Unidade Mista de Assis Brasil	Clínicos	Hospital Dr. São Gomes (Tarauacá) Unidade Mista de Marechal Thaumaturgo Unidade Mista de Porto Walter	Clínicos
				Hospital da Mulher e da Criança do Juruá	Pediátricos Obstétricos

*Dados sujeitos a alteração conforme atualização das Unidades de Saúde.
Sem atualização de algumas Unidades até a divulgação do Boletim.



**BOLETIM INFORMATIVO DA ASSISTÊNCIA À SAÚDE NO
ESTADO DO ACRE**

SESACRE
SECRETARIA DE ESTADO DE
SAÚDE DO ACRE

2. INTERNAÇÕES POR SRAG NOS HOSPITAIS MONITORADOS DA REDE SUS.

BAIXO ACRE

118

Leitos Ocupados

PCR-RT ou TR
positivos: 78

OCUPAÇÃO DOS LEITOS DE UTI

Pronto Socorro	INTO/ Hospital de Campanha	Hospital Santa Juliana	TOTAL UTI
* Existentes: 10	* Existentes: 50	* Existentes: 10	* Existentes: 70
* Ocupados: 09	* Ocupados: 24	* Ocupados: 05	* Ocupados: 38
* Tx. ocupação: 90,0%	* Tx. ocupação: 48,0%	* Tx. ocupação: 50,0%	* Tx. ocupação: 54,3%

OCUPAÇÃO DOS LEITOS DE ENFERMARIA

Rio Branco			Demais municípios	Total Regional
Clínicos	Pediátricos	Obstétricos	Clínicos	
* Existentes: 214	* Existentes: 26	* Existentes: 03	* Existentes: 24	* Existentes: 267
* Ocupados: 76	* Ocupados: 00	* Ocupados: 00	* Ocupados: 04	* Ocupados: 80
* Tx. ocupação: 35,5%	* Tx. ocupação: 0,0%	* Tx. ocupação: 0,0%	* Tx. ocupação: 16,7%	* Tx. ocupação: 29,9%

ALTO ACRE

2

Leitos Ocupados

PCR-RT ou TR
positivos: 2

OCUPAÇÃO DOS LEITOS DE ENFERMARIA

Clínicos
* Existentes: 19
* Ocupados: 02
* Tx. ocupação: 10,5%

*Dados sujeitos a alteração conforme atualização das Unidades de Saúde.
Sem atualização de algumas Unidades até a divulgação do Boletim.



**BOLETIM INFORMATIVO DA ASSISTÊNCIA À SAÚDE NO
ESTADO DO ACRE**

SESACRE
SECRETARIA DE ESTADO DE
SAÚDE DO ACRE

2. INTERNAÇÕES POR SRAG NOS HOSPITAIS MONITORADOS DA REDE SUS. CONT.

JURUÁ

33

Leitos Ocupados

**PCR-RT ou TR
positivos: 17**

OCUPAÇÃO DOS LEITOS

UTI	Clínicos	Pediátricos	Obstétricos
* Existentes: 20	* Existentes: 95	* Existentes: 02	* Existentes: 06
* Ocupados: 02	* Ocupados: 27	* Ocupados: 00	* Ocupados: 04
* Tx. ocupação: 10,0%	* Tx. ocupação: 28,4%	* Tx. ocupação: 0,0%	* Tx. ocupação: 66,7%

3. FAIXA ETÁRIA DOS PACIENTES INTERNADOS NOS LEITOS SUS PARA TRATAMENTO DA SÍNDROME RESPIRATÓRIA AGUDA GRAVE - ACRE.

Figura 3 - FAIXA ETÁRIA DOS PACIENTES INTERNADOS HOJE

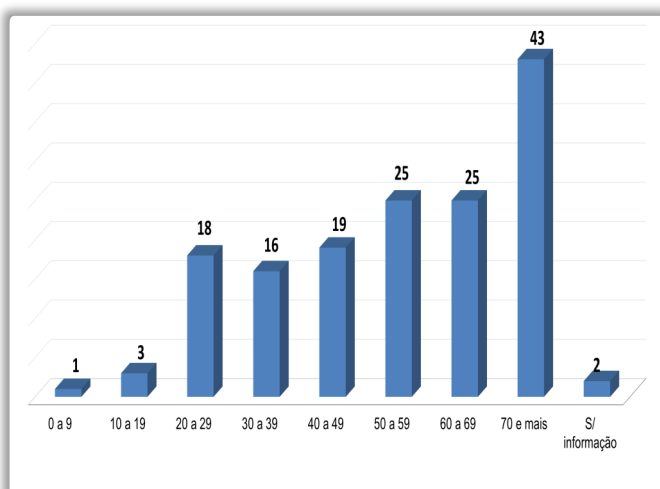
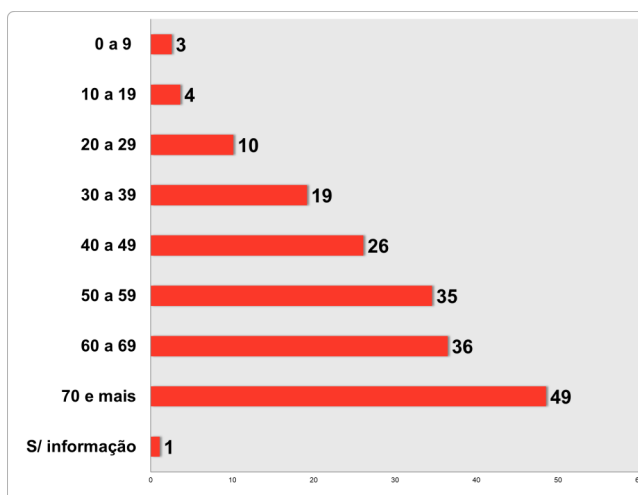


Figura 4 - MÉDIA DA FAIXA ETÁRIA EM INTERNAÇÕES POR SRAG - AGOSTO, 2020



*Dados sujeitos a alteração conforme atualização das Unidades de Saúde.
Sem atualização de algumas Unidades até a divulgação do Boletim.



**BOLETIM INFORMATIVO DA ASSISTÊNCIA À SAÚDE NO
ESTADO DO ACRE**

SESACRE
SECRETARIA DE ESTADO DE
SAÚDE DO ACRE

4. EVOLUÇÃO DA OCUPAÇÃO DE LEITOS COVID-19 NOS HOSPITAIS DE REFERÊNCIA, POR CLÍNICA. AGOSTO, 2020.

HOSPITAL GERAL DE CLÍNICAS DE RIO BRANCO - PRONTO SOCORRO

DATA	LEITOS EXISTENTES E OCUPADOS (POR CLÍNICA)												TOTAL INTERNADOS	PACIENTES COM TESTE POSITIVO
	UTI			CLÍNICO			PEDIÁTRICO			OBSTÉTRICO				
	EX	OCU	%	EX	OCU	%	EX	OCU	%	EX	OCU	%		
01/09/2020	10	09	90,0	30	03	10,0	04	00	0,0	-	-	-	12	12

HOSPITAL GERAL DE CLÍNICAS DE RIO BRANCO - INTO / HOSPITAL DE CAMPANHA

DATA	LEITOS EXISTENTES E OCUPADOS (POR CLÍNICA)												TOTAL INTERNADOS	PACIENTES COM TESTE POSITIVO
	UTI			CLÍNICO			PEDIÁTRICO			OBSTÉTRICO				
	EX	OCU	%	EX	OCU	%	EX	OCU	%	EX	OCU	%		
01/09/2020	50	24	48,0	100	71	71,0	-	-	-	-	-	-	95	60

HOSPITAL SANTA JULIANA

DATA	LEITOS EXISTENTES E OCUPADOS (POR CLÍNICA)												TOTAL INTERNADOS	PACIENTES COM TESTE POSITIVO
	UTI			CLÍNICO			PEDIÁTRICO			OBSTÉTRICO				
	EX	OCU	%	EX	OCU	%	EX	OCU	%	EX	OCU	%		
01/09/2020	10	05	50,0	-	-	-	-	-	-	-	-	-	5	3

UPA 2º DISTRITO

DATA	LEITOS EXISTENTES E OCUPADOS (POR CLÍNICA)												TOTAL INTERNADOS	PACIENTES COM TESTE POSITIVO
	UTI			CLÍNICO			PEDIÁTRICO			OBSTÉTRICO				
	EX	OCU	%	EX	OCU	%	EX	OCU	%	EX	OCU	%		
01/09/2020	-	-	-	50	02	4,0	14	00	0,0	-	-	-	2	0

Legenda:

EX: Leitos Existentes

OCU: Leitos Ocupados

%: Percentual de ocupação dos leitos

Fonte: Núcleos de Vigilância Epidemiológica dos Estabelecimentos de Saúde / Núcleos Internos de Regulação

***Dados sujeitos a alteração conforme atualização das Unidades de Saúde.
Sem atualização de algumas Unidades até a divulgação do Boletim.**



**BOLETIM INFORMATIVO DA ASSISTÊNCIA À SAÚDE NO
ESTADO DO ACRE**

4. EVOLUÇÃO DA OCUPAÇÃO DE LEITOS COVID-19 NOS HOSPITAIS DE REFERÊNCIA, POR CLÍNICA. AGOSTO, 2020.

HOSPITAL REGIONAL DO JURUÁ														
DATA	LEITOS EXISTENTES E OCUPADOS (POR CLÍNICA)												TOTAL INTERNADOS	PACIENTES COM TESTE POSITIVO
	UTI			CLÍNICO			PEDIÁTRICO			OBSTÉTRICO				
	EX	OCU	%	EX	OCU	%	EX	OCU	%	EX	OCU	%		
01/09/2020	20	02	10,0	80	26	32,5	-	-	-	-	-	-	28	14

Legenda:

EX: Leitos Existentes

OCU: Leitos Ocupados

%; Percentual de ocupação dos leitos

Fonte: Núcleos de Vigilância Epidemiológica dos Estabelecimentos de Saúde / Núcleos Internos de Regulação

Secretaria Adjunta de Assistência à Saúde
Departamento de Contratos Assistenciais,
Avaliação e Controle
Departamento do Complexo Regulador



*Dados sujeitos a alteração conforme atualização das Unidades de Saúde.
Sem atualização de algumas Unidades até a divulgação do Boletim.