

# COVID-19

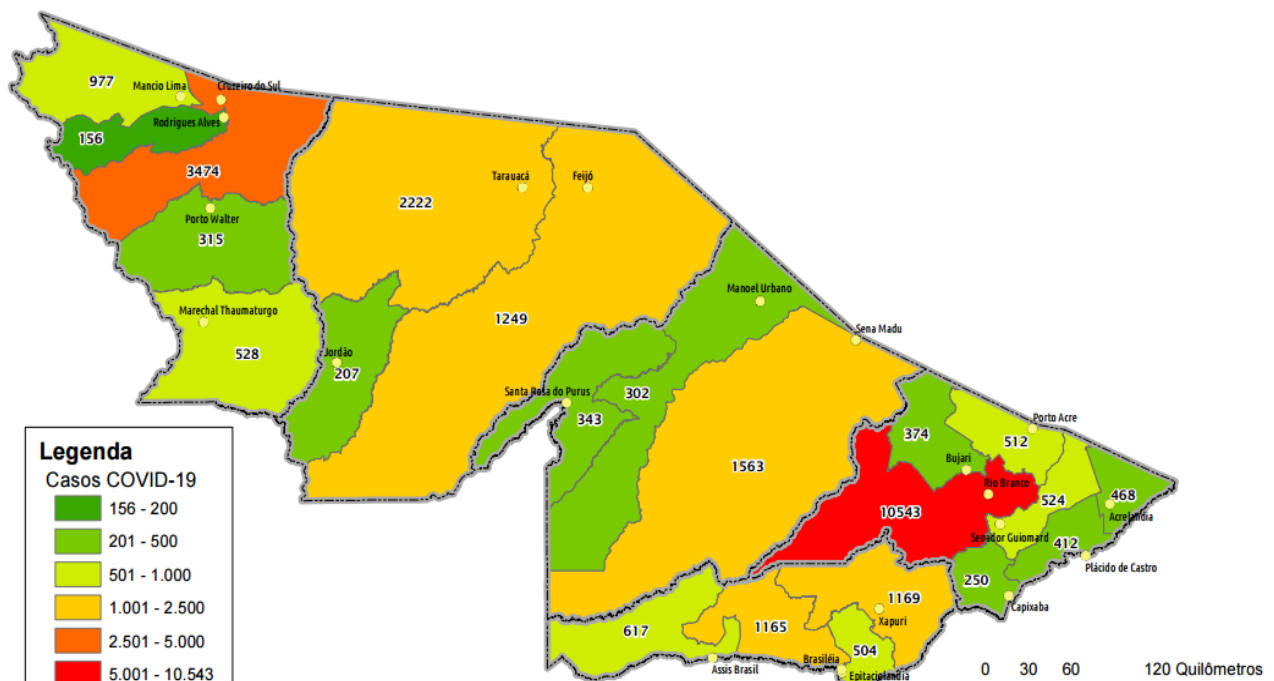
BOLETIM ACRE

Domingo, 27 de setembro de 2020

## SITUAÇÃO ATUAL DOS CASOS CONFIRMADOS DA COVID-19 NO ESTADO DO ACRE



## DISTRIBUIÇÃO DOS CASOS CONFIRMADOS POR MUNICÍPIO DE RESIDÊNCIA



ARRECAÇÃO DE DADOS DAS ÚLTIMAS 24 HORAS

# COVID-19

BOLETIM ACRE

SECRETARIA DE ESTADO DE  
**SAÚDE**



As notificações no Estado do Acre começaram a ocorrer a partir do dia 02/03/2020, seguindo até o dia 15/03/20 em média com 2 notificações diárias, após a confirmação dos primeiros casos, no dia 17 de março, as notificações aumentaram de forma significativa. No Estado até o momento são 71.550 casos notificados, tendo sido 43.670 (61,0%) casos descartados, 27.874 (39,0%) confirmados e 6 em análise aguardando resultado laboratorial (Tabela 1). O Estado do Acre apresentou um aumento de 15 novos casos confirmados, por PCR.

**TABELA 1 – DISTRIBUIÇÃO DE CASOS DA COVID-19\*\*SEGUNDO MUNICÍPIO DE RESIDÊNCIA, ACRE, 2020\***

Municípios	Casos notificados	Casos confirmados	Casos descartados	Em análise	
				Merieux	Lacen
Acrelândia	1.604	468	1.136	0	0
Assis Brasil	1.314	617	697	0	0
Brasileia	3.022	1.165	1.857	0	0
Bujari	2.030	374	1.656	0	0
Capixaba	730	250	480	0	0
Cruzeiro do Sul	8.464	3.474	4.990	0	0
Epitaciolândia	1.242	504	738	0	0
Feijó	2.384	1.249	1.135	0	0
Jordão	547	207	340	0	0
Mâncio Lima	2.629	977	1.652	0	0
Manoel Urbano	823	302	521	0	0
M. Thaumaturgo	1.206	528	678	0	0
Plácido de Castro	1.372	412	960	0	0
Porto Acre	1.148	512	636	0	0
Porto Walter	702	315	387	0	0
Rio Branco	29.222	10.543	18.673	6	0
Rodrigues Alves	384	156	228	0	0
Santa Rosa do Purus	635	343	292	0	0
Sena Madureira	4.485	1.563	2.922	0	0
Senador Guimard	2.424	524	1.900	0	0
Tarauacá	3.062	2.222	840	0	0
Xapuri	2.121	1.169	952	0	0
<b>TOTAL</b>	<b>71.550</b>	<b>27.874</b>	<b>43.670</b>	<b>6</b>	<b>0</b>

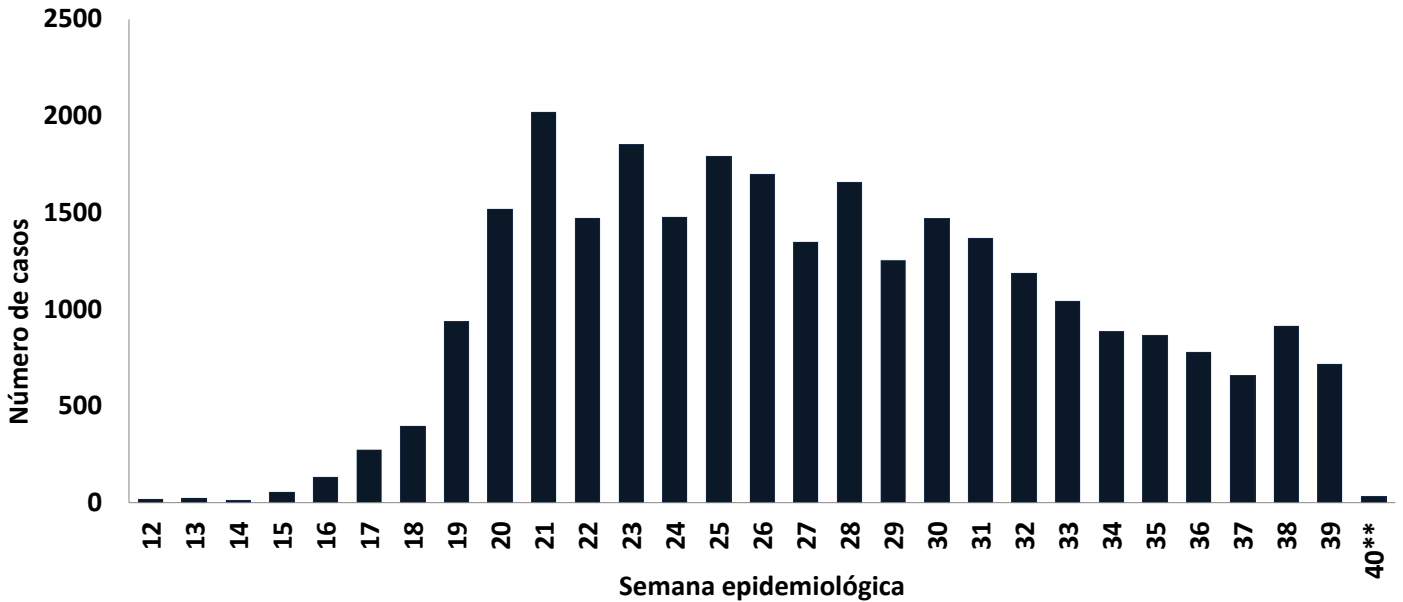
Fonte: Laboratório Charles Mérieux; LACEN- Acre; E-SUS VE (notifica.saude.gov.br)

\*Dados parciais sujeitos à revisão/alteração.

\*\*Exame de avaliação laboratorial para detecção de COVID-19

De acordo com as semanas epidemiológicas (SE), os casos da COVID-19 apresentaram tendência de aumento até a SE 21, entre as semanas 22 a 30 os casos confirmados apresentaram flutuações, entre as SE 31 a 37 verifica-se uma tendência de redução, entretanto houve um aumento na SE 38 (Gráfico 1). Atualmente o Estado do Acre tem o registro de 657 óbitos por COVID-19, que ocorreram entre os dias 6 de abril a 26 de setembro (Gráfico 2).

GRÁFICO 1 – DISTRIBUIÇÃO DO NÚMERO DE CASOS CONFIRMADOS DA COVID-19 POR SEMANA EPIDEMIOLÓGICA, ACRE, 2020\*

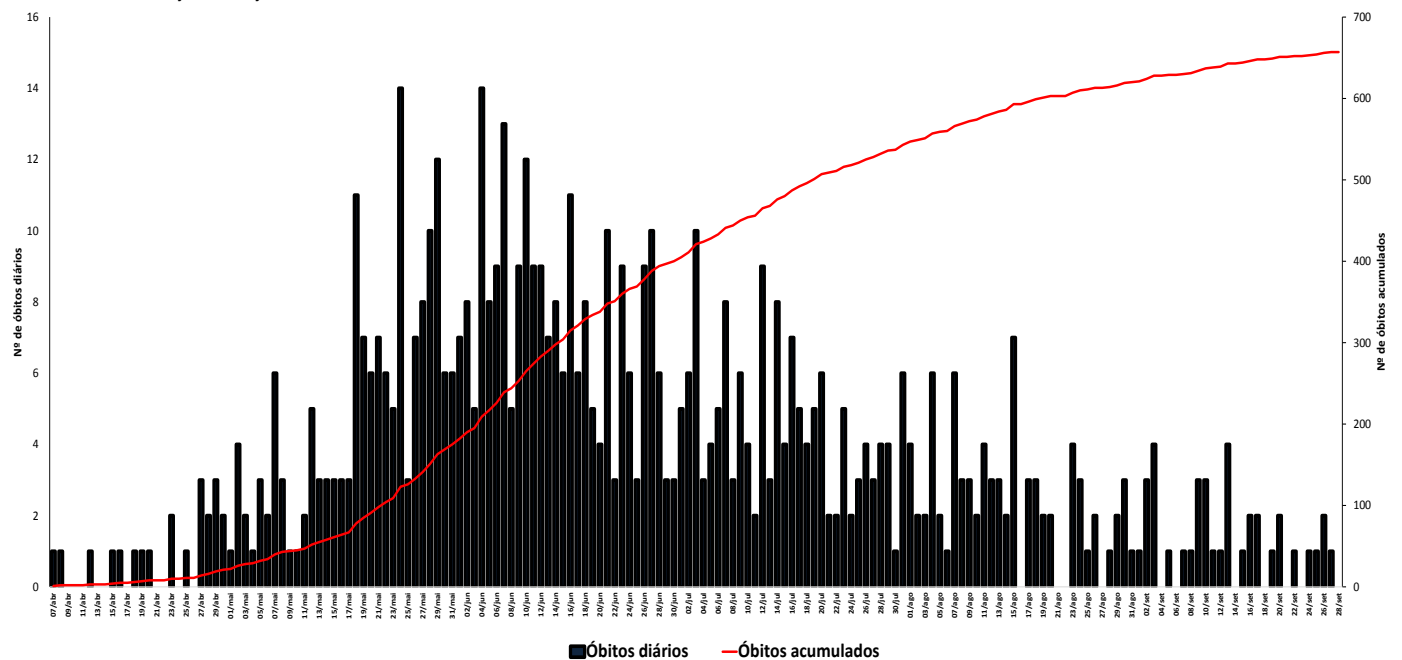


Fonte: Laboratório Charles Mérieux; LACEN- Acre; E-SUS VE (notifica.saude.gov.br)

\*Dados parciais sujeitos à revisão/alteração.

\*\*Semana Epidemiológica 40 (Dados até o dia 27/09/2020)

GRÁFICO 2 – DISTRIBUIÇÃO DO NÚMERO DE ÓBITOS DIÁRIOS E CURVA ACUMULADA POR COVID-19, CONFORME DATA DA OCORRÊNCIA, ACRE, 2020\*



Fonte: Laboratório Charles Mérieux; LACEN- Acre; E-SUS VE (notifica.saude.gov.br)

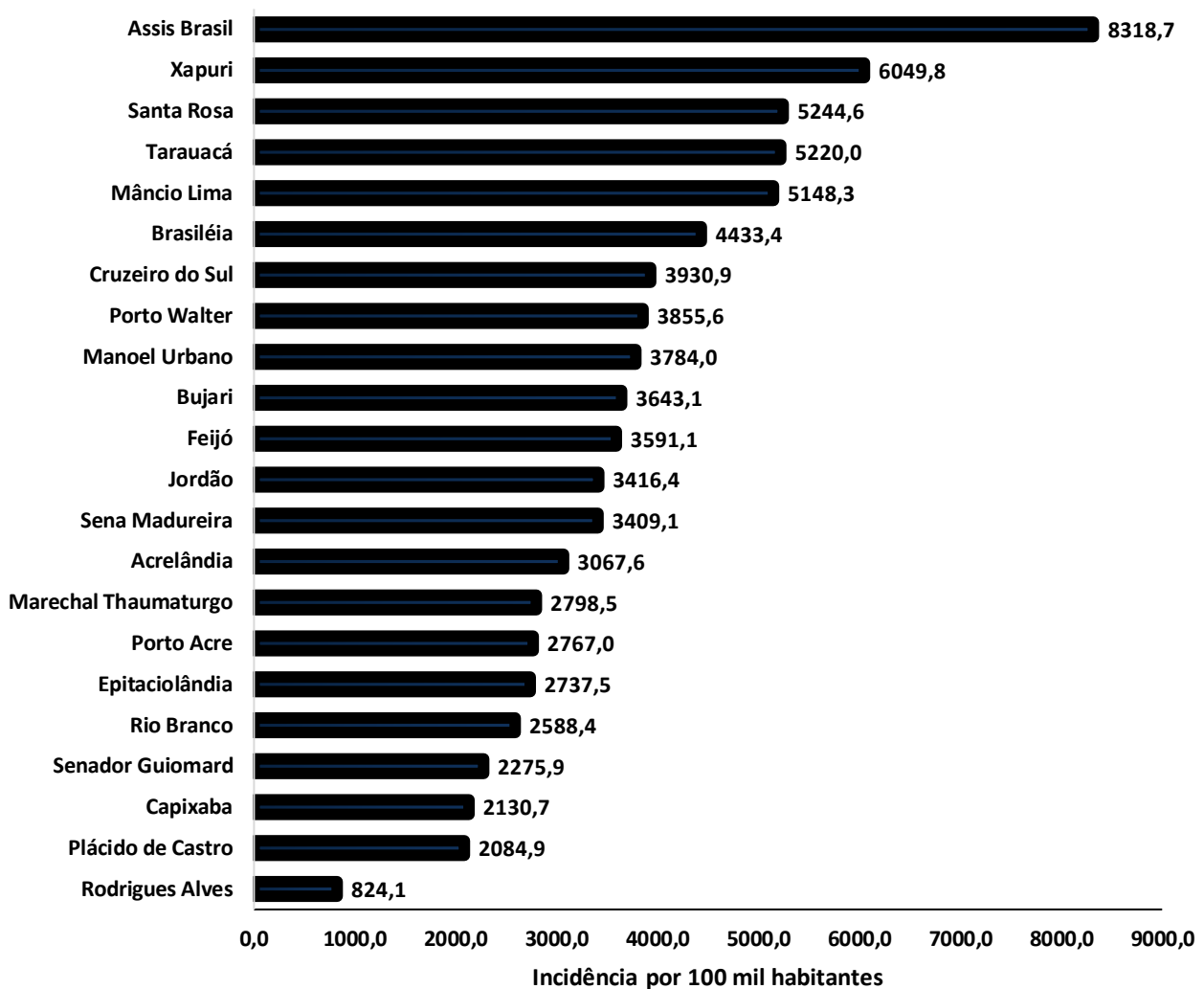
\*Dados parciais sujeitos à revisão/alteração.

# COVID-19

## BOLETIM ACRE

A incidência da COVID-19 no Acre é de 3.187,8 casos por 100.000 habitantes, os municípios de Assis Brasil e Xapuri apresentam as maiores incidências do Estado com 8.318,7 e 6.049,8/100.000 habitantes, respectivamente (Gráfico 3).

**GRÁFICO 3 - INCIDÊNCIA DA COVID-19 SEGUNDO MUNICÍPIO DE RESIDÊNCIA, ACRE, 2020\*\***



Fonte: Laboratório Charles Mérieux; LACEN- Acre; E-SUS VE (notifica.saude.gov.br)

\*Para cada 100.000 habitantes.

\*\*Dados parciais sujeitos à revisão/alteração.

Dos casos positivos, em relação ao sexo, 12.896 (46,3%) casos são do sexo masculino e 14.978 (53,7%) do sexo feminino, quanto à faixa etária dos casos confirmados, a maior proporção encontra-se entre 30 a 39 anos em ambos os sexos (Gráfico 4).

ARRECAÇÃO DE DADOS DAS ÚLTIMAS 24 HORAS

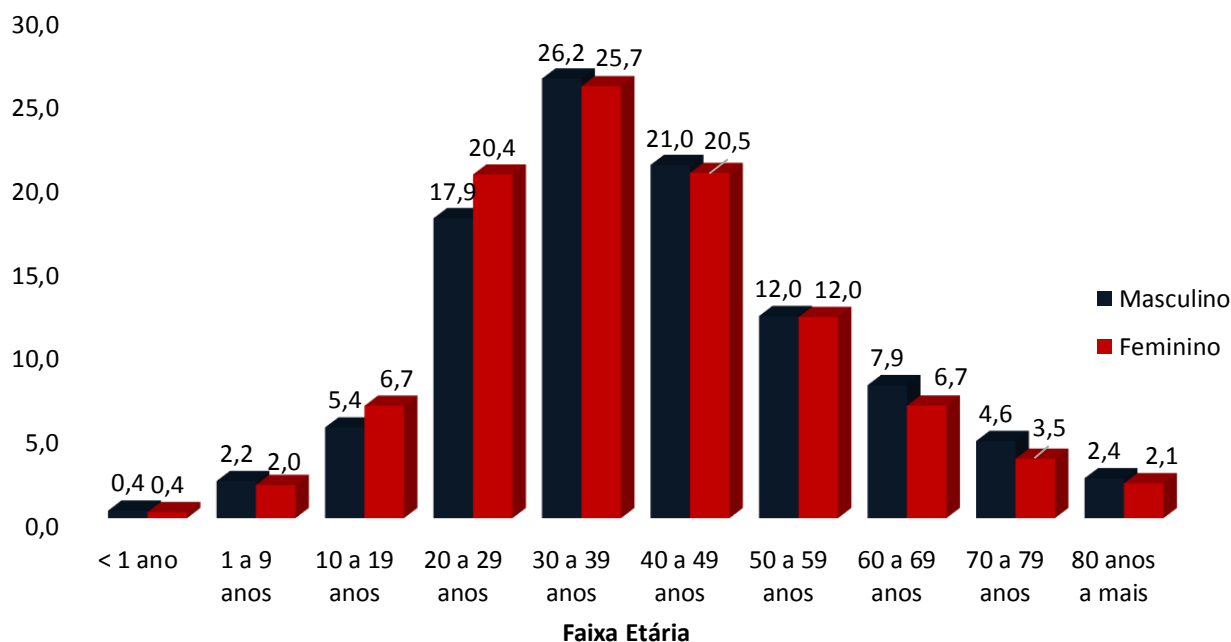
# COVID-19

BOLETIM ACRE

SECRETARIA DE ESTADO DE  
**SAÚDE**



**GRÁFICO 4. DISTRIBUIÇÃO DOS CASOS CONFIRMADOS\* DE COVID-19 POR SEXO E FAIXA ETÁRIA, ACRE, 2020\***

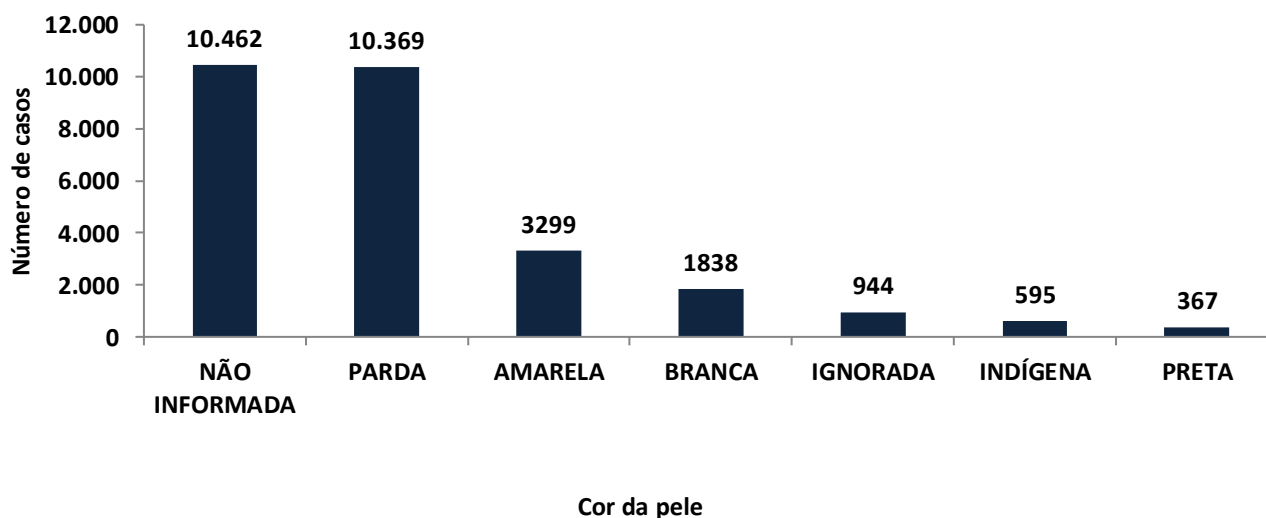


Fonte: Laboratório Charles Mérieux; LACEN- Acre; E-SUS VE (notifica.saude.gov.br)

\*Dados parciais sujeitos à revisão/alteração

De acordo com a variável cor da pele, a maior proporção de casos positivos é de pessoas pardas (37,2%). Entretanto, verifica-se que 40,9% dos casos confirmados não possuem o registro desta informação (Gráfico 5).

**GRÁFICO 5. DISTRIBUIÇÃO DOS CASOS CONFIRMADOS\* DE COVID-19 POR COR DA PELE, ACRE, 2020\***



Fonte: Laboratório Charles Mérieux; LACEN- Acre; E-SUS VE (notifica.saude.gov.br)

\*Dados parciais sujeitos à revisão/alteração

# COVID-19

## BOLETIM ACRE

A partir do dia 09 de abril de 2020, o Departamento de Vigilância em Saúde do Estado do Acre considera que os municípios que apresentam casos confirmados da COVID-19 encontram-se na fase de transmissão comunitária ou sustentada, pois não é possível mais estabelecer vínculo epidemiológico entre os casos. A maior parte dos casos positivos estão evoluindo sem complicações, não necessitando de internação, apenas com indicação de isolamento domiciliar por 14 dias para tratamento e recuperação. Até o momento, 24.885 receberam alta, por já ter cumprido os 14 dias e não estarem apresentando mais os sintomas da doença. Entretanto, 657 óbitos foram registrados no Estado, o município de Rio Branco apresentou o maior número, 409 óbitos. O Acre apresenta um coeficiente de mortalidade (óbitos por 100 mil habitantes) de 75,1 e de letalidade de 2,4%, sendo que o maior coeficiente de mortalidade verifica-se no município de Assis Brasil (121,3/100.000 habitantes) e de letalidade em Rodrigues Alves (4,5%) -Tabela 2.

**TABELA 2. DISTRIBUIÇÃO DOS CASOS CONFIRMADOS SEGUNDO A EVOLUÇÃO, ACRE, 2020\***

Municípios	Nº de testes realizados	Casos confirmados	Altas	Óbitos	Letalidade** (%)	Mortalidade*** (100.000 hab)
Acrelândia	1.604	468	336	9	1,9	59,0
Assis Brasil	1.314	617	578	9	1,5	121,3
Brasileia	3.022	1.165	1.023	20	1,7	76,1
Bujari	2.030	374	347	7	1,9	68,2
Capixaba	730	250	225	7	2,8	59,7
Cruzeiro do Sul	8.464	3.474	3.025	60	1,7	67,9
Epitaciolândia	1.242	504	431	14	2,8	76,0
Feijó	2.384	1.249	953	19	1,5	54,6
Jordão	547	207	206	1	0,5	16,5
Mâncio Lima	2.629	977	934	12	1,2	63,2
Manoel Urbano	823	302	297	2	0,7	25,1
M. Thaumaturgo	1.206	528	409	1	0,2	5,3
Plácido de Castro	1.372	412	381	8	1,9	40,5
Porto Acre	1.148	512	468	15	2,9	81,1
Porto Walter	702	315	252	2	0,6	24,5
Rio Branco	29.222	10.543	9.495	409	3,9	100,4
Rodrigues Alves	384	156	142	7	4,5	37,0
Santa Rosa do Purus	635	343	335	2	0,6	30,6
Sena Madureira	4.485	1.563	1.481	13	0,8	28,4
Senador Guiomard	2.424	524	482	13	2,5	56,5
Tarauacá	3.062	2.222	2.032	14	0,6	32,9
Xapuri	2.121	1.169	1.053	13	1,1	67,3
<b>TOTAL</b>	<b>71.550</b>	<b>27.874</b>	<b>24.885</b>	<b>657</b>	<b>2,4</b>	<b>75,1</b>

Fonte: Laboratório Charles Mérieux; LACEN- Acre; E-SUS VE (notifica.saude.gov.br)

\* Dados parciais sujeitos à revisão/alteração

\*\* Proporção de óbitos entre os casos confirmados

\*\*\* Óbitos por 100 mil habitantes

ARRECAÇÃO DE DADOS DAS ÚLTIMAS 24 HORAS

# COVID-19

BOLETIM ACRE

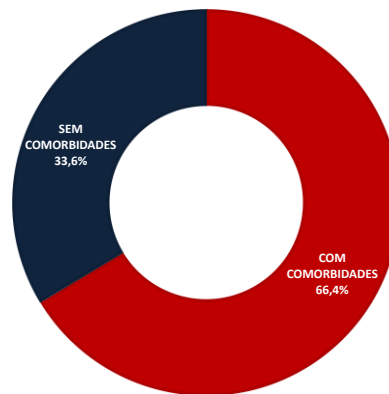
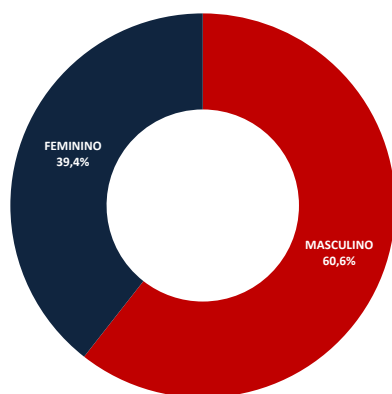
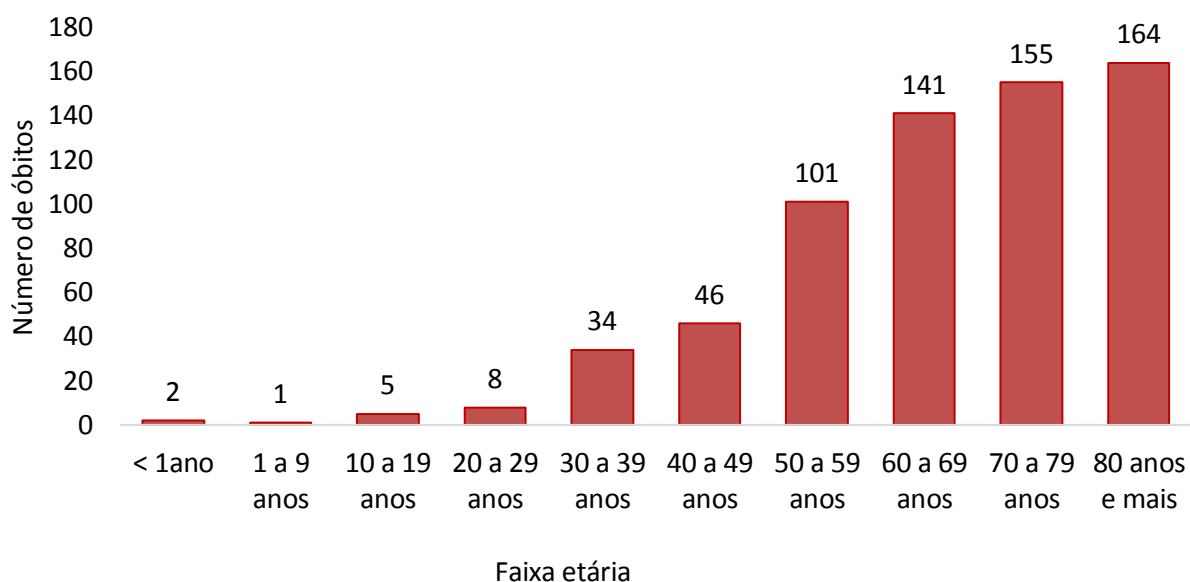
SECRETARIA DE ESTADO DE  
**SAÚDE**



Em relação aos óbitos pode-se observar que 70,0% (460 casos) ocorreram em pessoas acima de 60 anos. De acordo com o sexo, 398 (60,6%) óbitos ocorreram no sexo masculino e 259 (39,4%) no sexo feminino. Dentre os 657 óbitos, 436 (66,4%) deles tinham alguma comorbidade, porém verifica-se que 221 (33,6%) das pessoas que evoluíram para o óbito não tinham histórico de comorbidades (Gráfico 6).

**Observação:** Os óbitos lançados no boletim diário, somente são contabilizados após a liberação do resultado laboratorial. O óbito incluído no boletim de hoje é de data anterior, pois aguardava resultado de exame.

**GRÁFICO 6. DISTRIBUIÇÃO DOS ÓBITOS POR COVID-19 SEGUNDO FAIXA ETÁRIA, SEXO E COMORBIDADES, ACRE, 2020\***





# COVID-19

BOLETIM ACRE

SECRETARIA DE ESTADO DE  
SAÚDE

De acordo com a faixa etária, observa-se uma relação direta entre a idade e os óbitos, quanto maior a idade, maior também a letalidade da doença (Tabela 3).

**TABELA 3. CASOS CONFIRMADOS DA COVID-19, ÓBITOS ABSOLUTOS E ÓBITOS POR 1.000 CASOS NO ACRE, CONFORME A FAIXA ETÁRIA.**

Faixa etária	Nº de Casos Positivos	Nº de óbitos	Óbitos por 1.000 casos
< 1ano	112	2	17,9
1 a 9 anos	581	1	1,7
10 a 19 anos	1.698	5	2,9
20 a 29 anos	5.365	8	1,5
30 a 39 anos	7.224	34	4,7
40 a 49 anos	5.788	46	7,9
50 a 59 anos	3.344	101	30,2
60 a 69 anos	2.024	141	69,7
70 a 79 anos	1.121	155	138,3
80 anos e mais	617	164	265,8
<b>TOTAL</b>	<b>27.874</b>	<b>657</b>	<b>23,5</b>

Fonte: Laboratório Charles Mérieux; LACEN- Acre; E-SUS VE (notifica.saude.gov.br)

\*Dados parciais sujeitos à revisão/alteração

## NOTIFICAÇÃO DE CASOS SUSPEITOS

A notificação de casos suspeitos, quando da concordância com os critérios recomendados pelo Ministério da Saúde, deve ser realizada às autoridades epidemiológicas, como: CIEVS Estadual e Secretaria Municipal de Saúde e preencher a ficha de notificação disponível no site: <http://notifica.saude.gov.br>.

## PAINEL DE VISUALIZAÇÃO COVID-19 ACRE

✓ Link para visualização: <https://covid19.ac.gov.br>

## EQUIPE RESPONSÁVEL PELA ELABORAÇÃO DO BOLETIM

Antônia Zacarias Campêlo  
Renata Sonaira Cordeiro Meireles  
Elizabeth Pimentel Ferreira  
Helena Albuquerque Catão Feitoza  
Marcos Venicius Malveira de Lima



ARRECAÇÃO DE DADOS DAS ÚLTIMAS 24 HORAS

# COVID-19

BOLETIM ACRE

SECRETARIA DE ESTADO DE  
**SAÚDE**



## Anexo 1 – DISTRIBUIÇÃO DE CASOS DA COVID-19\*\* SEGUNDO MUNICÍPIO DE RESIDÊNCIA CONFORME O TIPO DE EXAME, ACRE, 2020\*

MUNICÍPIOS	CASOS NOTIFICADOS						CASOS CONFIRMADOS						CASOS DESCARTADOS					EM ANÁLISE		
	PCR MERIEUX	PCR LACEN	TR	SOROLOGIA	CE	Total	PCR MERIEUX	PCR LACEN	TR	SOROLOGIA	CE	Total	PCR MERIEUX	PCR LACEN	TR	SOROLOGIA	Total	PCR MERIEUX	PCR LACEN	Total
Acrelândia	94	500	1.005	5	0	1.604	34	209	225	0	0	468	60	291	780	5	1.136	0	0	0
Assis Brasil	11	300	1.003	0	0	1.314	5	132	480	0	0	617	6	168	523	0	697	0	0	0
Brasileia	89	1.470	1.456	7	0	3.022	19	751	392	3	0	1.165	70	719	1.064	4	1.857	0	0	0
Bujari	196	2	1.831	1	0	2.030	78	0	296	0	0	374	118	2	1.535	1	1.656	0	0	0
Capixaba	308	17	402	3	0	730	141	6	103	0	0	250	167	11	299	3	480	0	0	0
Cruzeiro do Sul	839	8	7.017	600	0	8.464	307	1	2.920	246	0	3.474	532	7	4.097	354	4.990	0	0	0
Epitaciolândia	51	674	516	1	0	1.242	42	342	119	1	0	504	9	332	397	0	738	0	0	0
Feijó	1.254	4	1.124	2	0	2.384	629	0	618	2	0	1.249	625	4	506	0	1.135	0	0	0
Jordão	0	0	547	0	0	547	0	0	207	0	0	207	0	0	340	0	340	0	0	0
Mâncio Lima	36	0	2.448	145	0	2.629	32	0	909	36	0	977	4	0	1.539	109	1.652	0	0	0
Manoel Urbano	17	1	804	1	0	823	6	1	295	0	0	302	11	0	509	1	521	0	0	0
M. Thaumaturgo	5	0	1.201	0	0	1.206	4	0	524	0	0	528	1	0	677	0	678	0	0	0
Plácido de Castro	855	14	501	2	0	1.372	318	4	89	1	0	412	537	10	412	1	960	0	0	0
Porto Acre	661	5	480	2	0	1.148	298	0	214	0	0	512	363	5	266	2	636	0	0	0
Porto Walter	3	0	628	71	0	702	2	0	282	31	0	315	1	0	346	40	387	0	0	0
Rio Branco	19.759	230	9.012	199	22	29.222	8.198	41	2.180	102	22	10.543	11.555	189	6.832	97	18.673	6	0	6
Rodrigues Alves	15	0	363	6	0	384	13	0	140	3	0	156	2	0	223	3	228	0	0	0
Santa Rosa	28	0	607	0	0	635	13	0	330	0	0	343	15	0	277	0	292	0	0	0
Sena Madureira	739	5	3.709	32	0	4.485	280	1	1.265	17	0	1.563	459	4	2.444	15	2.922	0	0	0
Senador Guiomard	166	551	1.634	72	1	2.424	111	244	163	5	1	524	55	307	1.471	67	1.900	0	0	0
Tarauacá	182	0	2.879	1	0	3.062	101	0	2.121	0	0	2.222	81	0	758	1	840	0	0	0
Xapuri	41	836	1.243	0	1	2.121	16	227	925	0	1	1.169	25	609	318	0	952	0	0	0
<b>TOTAL</b>	<b>25.349</b>	<b>4.617</b>	<b>40.410</b>	<b>1.150</b>	<b>24</b>	<b>71.550</b>	<b>10.647</b>	<b>1.959</b>	<b>14.797</b>	<b>447</b>	<b>24</b>	<b>27.874</b>	<b>14.696</b>	<b>2.658</b>	<b>25.613</b>	<b>703</b>	<b>43.670</b>	<b>6</b>	<b>0</b>	<b>6</b>

Fonte: Laboratório Charles Mérieux; LACEN- Acre; E-SUS VE (notifica.saude.gov.br)

\*Dados parciais sujeitos à revisão/alteração.

\*\*Exame de avaliação laboratorial para detecção de COVID-19