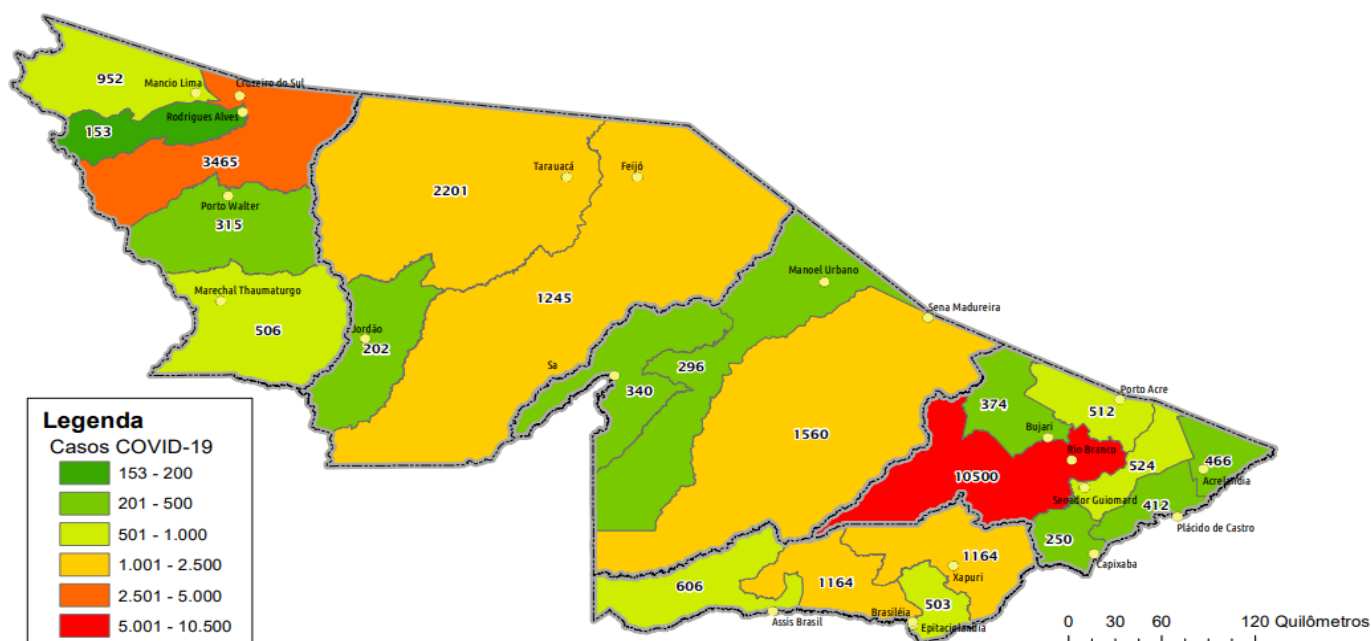


Sexta-feira, 25 de setembro de 2020

SITUAÇÃO ATUAL DOS CASOS CONFIRMADOS DA COVID-19  
NO ESTADO DO ACRE

## DISTRIBUIÇÃO DOS CASOS CONFIRMADOS POR MUNICÍPIO DE RESIDÊNCIA



ARRECAÇÃO DE DADOS DAS ÚLTIMAS 24 HORAS

# COVID-19

BOLETIM ACRE

SECRETARIA DE ESTADO DE  
**SAÚDE**



As notificações no Estado do Acre começaram a ocorrer a partir do dia 02/03/2020, seguindo até o dia 15/03/20 em média com 2 notificações diárias, após a confirmação dos primeiros casos, no dia 17 de março, as notificações aumentaram de forma significativa. No Estado até o momento são 70.997 casos notificados, tendo sido 43.276 (61,0%) casos descartados, 27.710 (39,0%) confirmados e 11 em análise aguardando resultado laboratorial (Tabela 1). O Estado do Acre apresentou um aumento de 154 novos casos confirmados, sendo 19 por PCR e 135 por TR.

**TABELA 1 – DISTRIBUIÇÃO DE CASOS DA COVID-19\*\*SEGUNDO MUNICÍPIO DE RESIDÊNCIA, ACRE, 2020\***

Municípios	Casos notificados	Casos confirmados	Casos descartados	Em análise	
				Merieux	Lacen
Acrelândia	1.599	466	1.128	0	5
Assis Brasil	1.294	606	688	0	0
Brasileia	3.012	1.164	1.848	0	0
Bujari	2.028	374	1.654	0	0
Capixaba	729	250	479	0	0
Cruzeiro do Sul	8.429	3.465	4.964	0	0
Epitaciolândia	1.233	503	730	0	0
Feijó	2.362	1.245	1.117	0	0
Jordão	538	202	336	0	0
Mâncio Lima	2.553	952	1.601	0	0
Manoel Urbano	787	296	491	0	0
M. Thaumaturgo	1.170	506	664	0	0
Plácido de Castro	1.368	412	956	0	0
Porto Acre	1.143	512	631	0	0
Porto Walter	702	315	387	0	0
Rio Branco	28.999	10.500	18.494	5	0
Rodrigues Alves	381	153	228	0	0
Santa Rosa do Purus	631	340	291	0	0
Sena Madureira	4.467	1.560	2.907	0	0
Senador Guiomard	2.423	524	1.898	0	1
Tarauacá	3.034	2.201	833	0	0
Xapuri	2.115	1.164	951	0	0
<b>TOTAL</b>	<b>70.997</b>	<b>27.710</b>	<b>43.276</b>	<b>5</b>	<b>6</b>

Fonte: Laboratório Charles Mérieux; LACEN- Acre; E-SUS VE (notifica.saude.gov.br)

\*Dados parciais sujeitos à revisão/alteração.

\*\*Exame de avaliação laboratorial para detecção de COVID-19

De acordo com as semanas epidemiológicas (SE), os casos da COVID-19 apresentaram tendência de aumento até a SE 21, entre as semanas 22 a 30 os casos confirmados apresentaram flutuações, entre as SE 31 a 37 verifica-se uma tendência de redução, entretanto houve um aumento na SE 38 (Gráfico 1). Atualmente o Estado do Acre tem o registro de 654 óbitos por COVID-19, que ocorreram entre os dias 6 de abril a 24 de setembro (Gráfico 2).

ARRECAÇÃO DE DADOS DAS ÚLTIMAS 24 HORAS

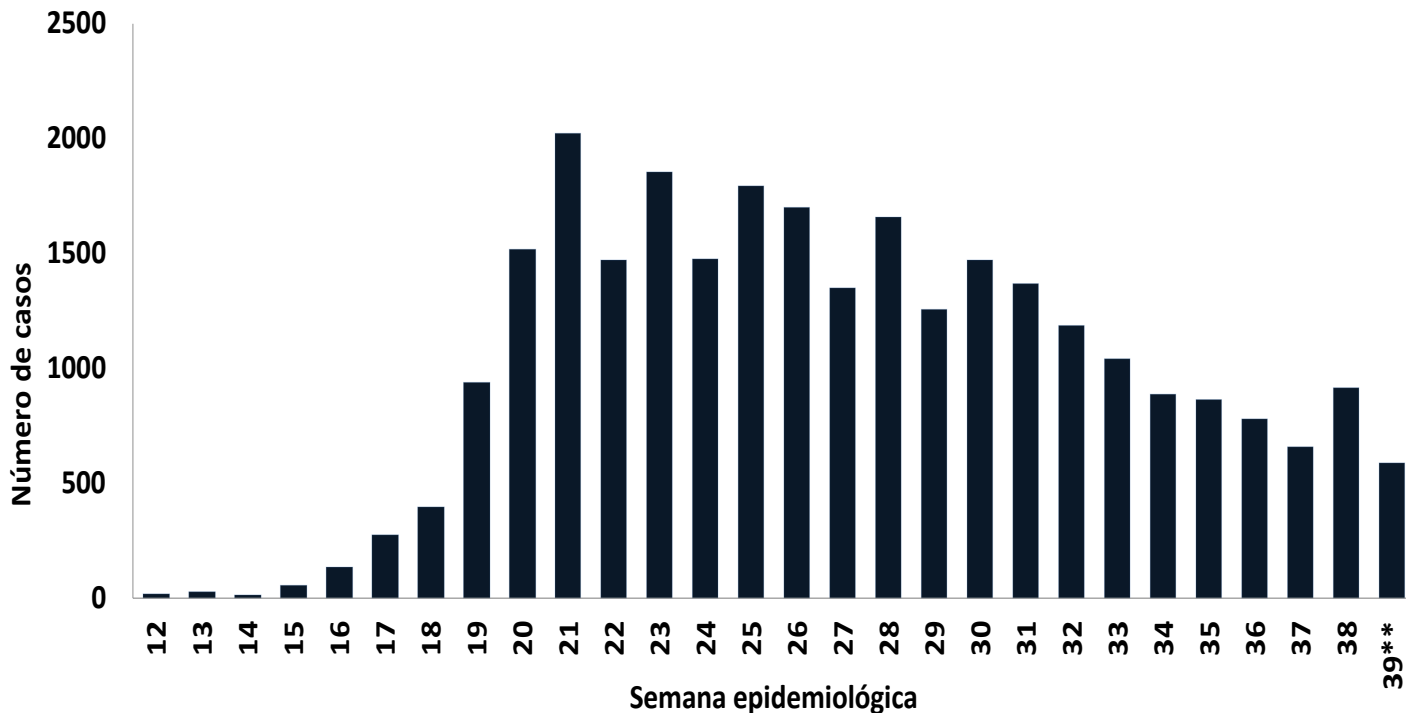
# COVID-19

BOLETIM ACRE

SECRETARIA DE ESTADO DE  
**SAÚDE**



**GRÁFICO 1 – DISTRIBUIÇÃO DO NÚMERO DE CASOS CONFIRMADOS DA COVID-19 POR SEMANA EPIDEMIOLÓGICA, ACRE, 2020\***

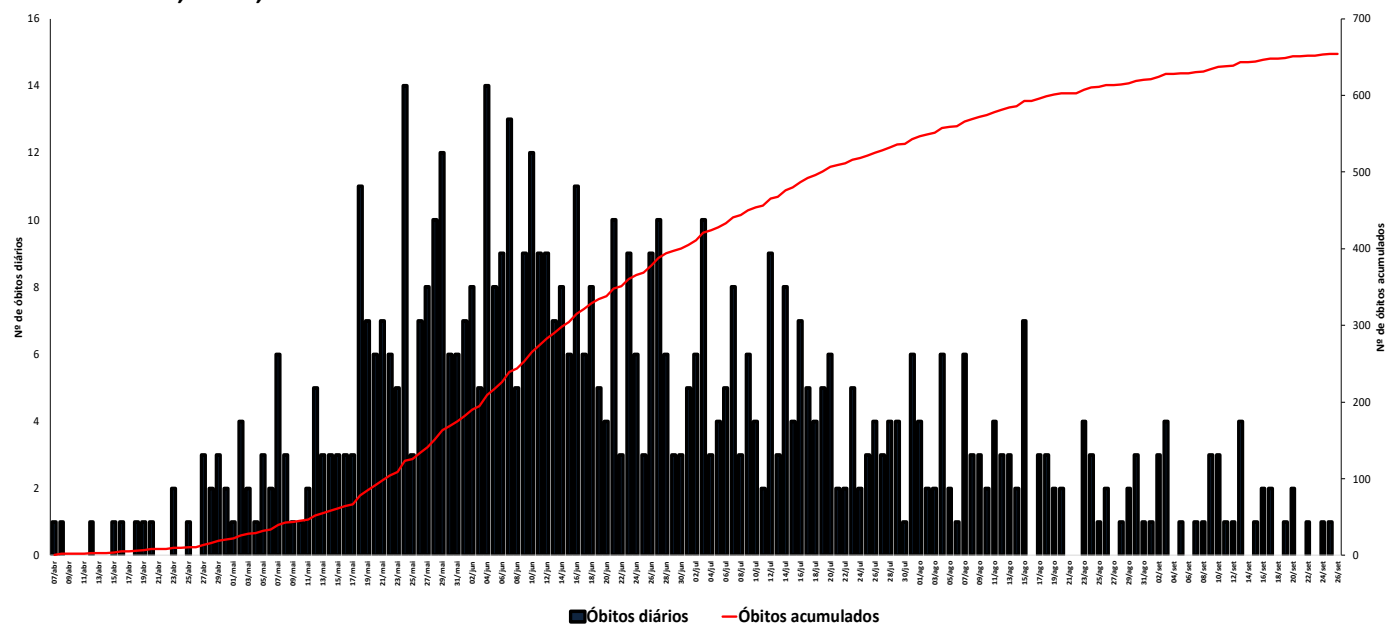


Fonte: Laboratório Charles Mérieux; LACEN- Acre; E-SUS VE (notifica.saude.gov.br)

\*Dados parciais sujeitos à revisão/alteração.

\*\*Semana Epidemiológica 39 (Dados até o dia 25/09/2020)

**GRÁFICO 2 – DISTRIBUIÇÃO DO NÚMERO DE ÓBITOS DIÁRIOS E CURVA ACUMULADA POR COVID-19, CONFORME DATA DA OCORRÊNCIA, ACRE, 2020\***



ARRECAÇÃO DE DADOS DAS ÚLTIMAS 24 HORAS

# COVID-19

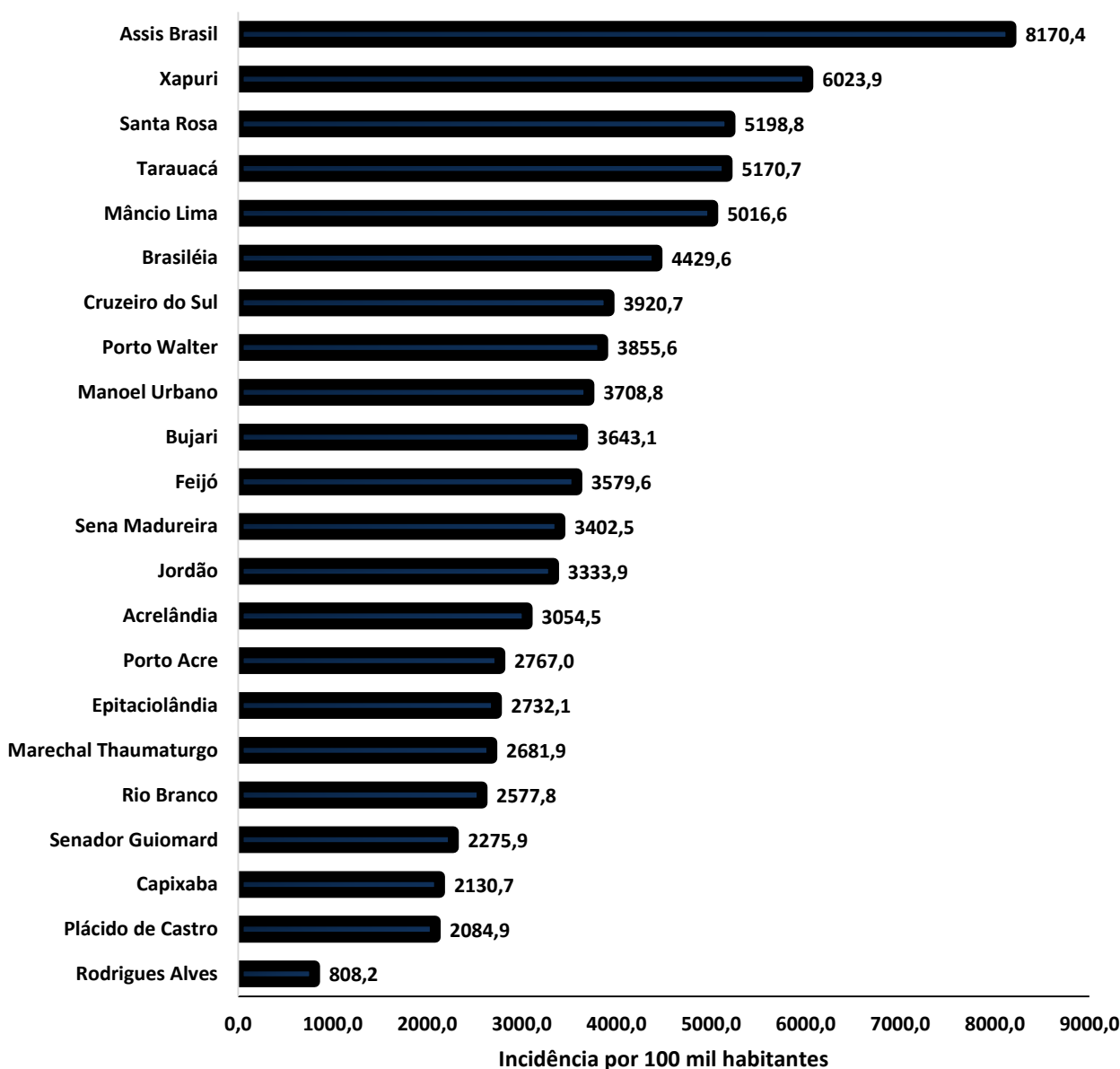
BOLETIM ACRE

SECRETARIA DE ESTADO DE  
**SAÚDE**



A incidência da COVID-19 no Acre é de 3.169,1 casos por 100.000 habitantes, os municípios de Assis Brasil e Xapuri apresentam as maiores incidências do Estado com 8.170,4 e 6.023,9/100.000 habitantes, respectivamente (Gráfico 3).

**GRÁFICO 3 - INCIDÊNCIA DA COVID-19 SEGUNDO MUNICÍPIO DE RESIDÊNCIA, ACRE, 2020\*\***



Fonte: Laboratório Charles Mérieux; LACEN- Acre; E-SUS VE (notifica.saude.gov.br)

\*Para cada 100.000 habitantes.

**\*\*Dados parciais sujeitos à revisão/alteração.**

Dos casos positivos, em relação ao sexo, 12.832 (46,3%) casos são do sexo masculino e 14.878 (53,7%) do sexo feminino, quanto à faixa etária dos casos confirmados, a maior proporção encontra-se entre 30 a 39 anos em ambos os sexos (Gráfico 4).



ARRECAÇÃO DE DADOS DAS ÚLTIMAS 24 HORAS

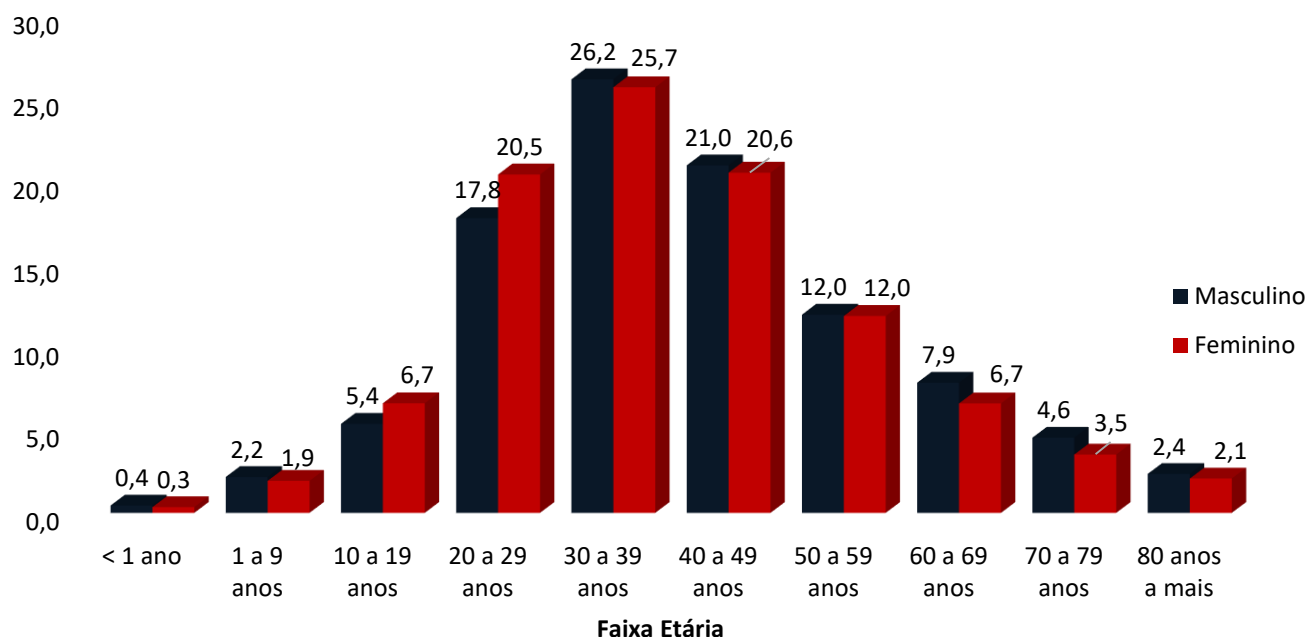
# COVID-19

BOLETIM ACRE

SECRETARIA DE ESTADO DE  
**SAÚDE**



**GRÁFICO 4. DISTRIBUIÇÃO DOS CASOS CONFIRMADOS\* DE COVID-19 POR SEXO E FAIXA ETÁRIA, ACRE, 2020\***

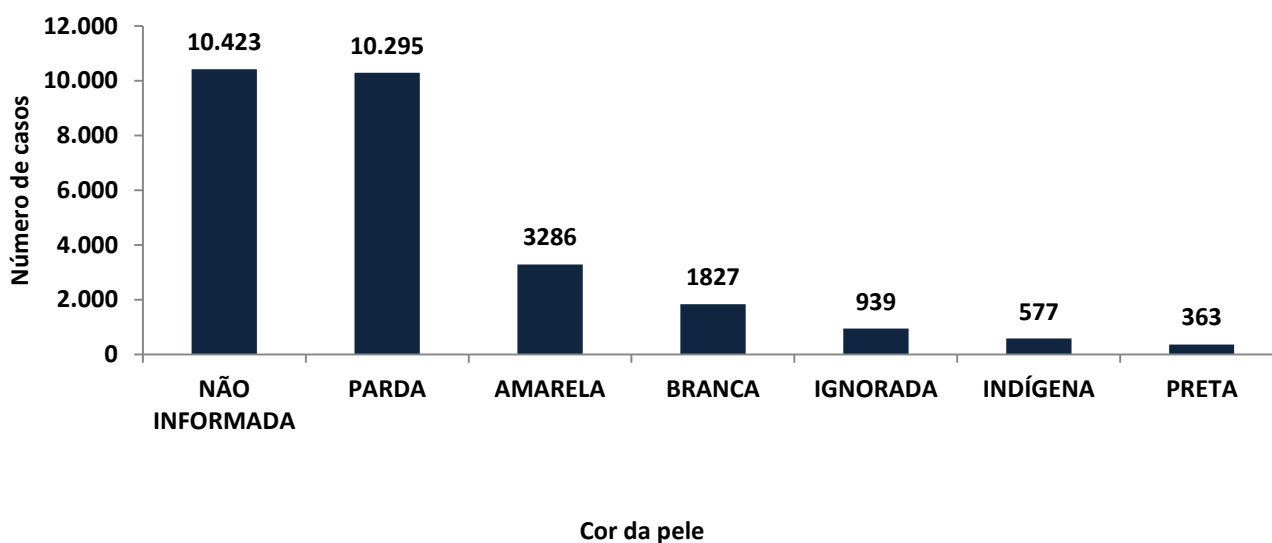


Fonte: Laboratório Charles Mérieux; LACEN- Acre; E-SUS VE (notifica.saude.gov.br)

\*Dados parciais sujeitos à revisão/alteração

De acordo com a variável cor da pele, a maior proporção de casos positivos é de pessoas pardas (37,2%). Entretanto, verifica-se que 41,0% dos casos confirmados não possuem o registro desta informação (Gráfico 5).

**GRÁFICO 5. DISTRIBUIÇÃO DOS CASOS CONFIRMADOS\* DE COVID-19 POR COR DA PELE, ACRE, 2020\***



Fonte: Laboratório Charles Mérieux; LACEN- Acre; E-SUS VE (notifica.saude.gov.br)

\*Dados parciais sujeitos à revisão/alteração

ARRECAÇÃO DE DADOS DAS ÚLTIMAS 24 HORAS

# COVID-19

BOLETIM ACRE

SECRETARIA DE ESTADO DE  
**SAÚDE**



A partir do dia 09 de abril de 2020, o Departamento de Vigilância em Saúde do Estado do Acre considera que os municípios que apresentam casos confirmados da COVID-19 encontram-se na fase de transmissão comunitária ou sustentada, pois não é possível mais estabelecer vínculo epidemiológico entre os casos. A maior parte dos casos positivos estão evoluindo sem complicações, não necessitando de internação, apenas com indicação de isolamento domiciliar por 14 dias para tratamento e recuperação. Até o momento, 24.796 receberam alta, por já ter cumprido os 14 dias e não estarem apresentando mais os sintomas da doença. Entretanto, 654 óbitos foram registrados no Estado, o município de Rio Branco apresentou o maior número, 407 óbitos. O Acre apresenta um coeficiente de mortalidade (óbitos por 100 mil habitantes) de 74,8 e de letalidade de 2,4%, sendo que o maior coeficiente de mortalidade verifica-se no município de Assis Brasil (121,3/100.000 habitantes) e de letalidade em Rodrigues Alves (4,6%) -Tabela 2.

**TABELA 2. DISTRIBUIÇÃO DOS CASOS CONFIRMADOS SEGUNDO A EVOLUÇÃO, ACRE, 2020\***

Municípios	Nº de testes realizados	Casos confirmados	Altas	Óbitos	Letalidade** (%)	Mortalidade*** (100.000 hab)
Acrelândia	1.599	466	334	9	1,9	59,0
Assis Brasil	1.294	606	570	9	1,5	121,3
Brasileia	3.012	1.164	1.021	20	1,7	76,1
Bujari	2.028	374	347	7	1,9	68,2
Capixaba	729	250	225	7	2,8	59,7
Cruzeiro do Sul	8.429	3.465	3.021	59	1,7	66,8
Epitaciolândia	1.233	503	431	14	2,8	76,0
Feijó	2.362	1.245	950	19	1,5	54,6
Jordão	538	202	201	1	0,5	16,5
Mâncio Lima	2.553	952	915	12	1,3	63,2
Manoel Urbano	787	296	291	2	0,7	25,1
M. Thaumaturgo	1.170	506	393	1	0,2	5,3
Plácido de Castro	1.368	412	381	8	1,9	40,5
Porto Acre	1.143	512	468	15	2,9	81,1
Porto Walter	702	315	252	2	0,6	24,5
Rio Branco	28.999	10.500	9.492	407	3,9	99,9
Rodrigues Alves	381	153	142	7	4,6	37,0
Santa Rosa do Purus	631	340	335	2	0,6	30,6
Sena Madureira	4.467	1.560	1.477	13	0,8	28,4
Senador Guimard	2.423	524	482	13	2,5	56,5
Tarauacá	3.034	2.201	2.021	14	0,6	32,9
Xapuri	2.115	1.164	1.047	13	1,1	67,3
<b>TOTAL</b>	<b>70.997</b>	<b>27.710</b>	<b>24.796</b>	<b>654</b>	<b>2,4</b>	<b>74,8</b>

Fonte: Laboratório Charles Mérieux; LACEN- Acre; E-SUS VE (notifica.saude.gov.br)

\* Dados parciais sujeitos à revisão/alteração

\*\* Proporção de óbitos entre os casos confirmados

\*\*\* Óbitos por 100 mil habitantes

ARRECAÇÃO DE DADOS DAS ÚLTIMAS 24 HORAS

# COVID-19

BOLETIM ACRE

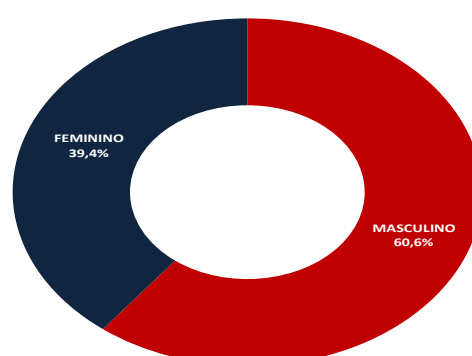
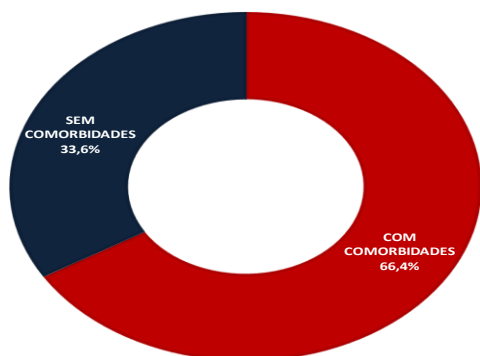
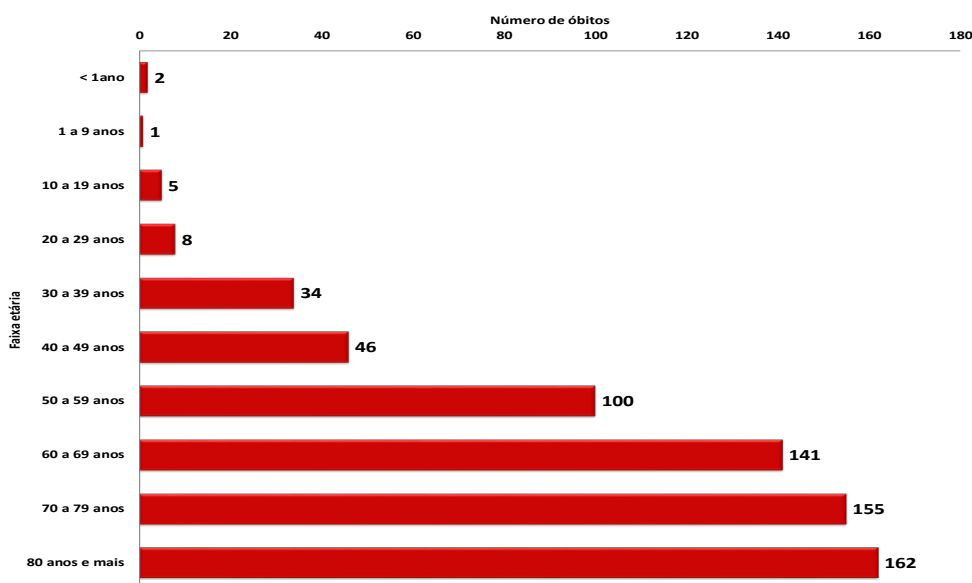
SECRETARIA DE ESTADO DE  
**SAÚDE**



Em relação aos óbitos pode-se observar que 70,0% (458 casos) ocorreram em pessoas acima de 60 anos. De acordo com o sexo, 396 (60,6%) óbitos ocorreram no sexo masculino e 258 (39,4%) no sexo feminino. Dentre os 654 óbitos, 434 (66,4%) deles tinham alguma comorbidade, porém verifica-se que 220 (33,6%) das pessoas que evoluíram para o óbito não tinham histórico de comorbidades (Gráfico 6).

**Observação:** Os óbitos lançados no boletim diário, somente são contabilizados após a liberação do resultado laboratorial. O óbito incluído no boletim de hoje é de data anterior, pois aguardava resultado de exame.

GRÁFICO 6. DISTRIBUIÇÃO DOS ÓBITOS POR COVID-19 SEGUNDO FAIXA ETÁRIA, SEXO E COMORBIDADES, ACRE, 2020\*



ARRECADAÇÃO DE DADOS DAS ÚLTIMAS 24 HORAS

# COVID-19

BOLETIM ACRE

SECRETARIA DE ESTADO DE  
**SAÚDE**



De acordo com a faixa etária, observa-se uma relação direta entre a idade e os óbitos, quanto maior a idade, maior também a letalidade da doença (Tabela 3).

**TABELA 3. CASOS CONFIRMADOS DA COVID-19, ÓBITOS ABSOLUTOS E ÓBITOS POR 1.000 CASOS NO ACRE, CONFORME A FAIXA ETÁRIA.**

Faixa etária	Nº de Casos Positivos	Nº de óbitos	Óbitos por 1.000 casos
< 1ano	109	2	18,3
1 a 9 anos	570	1	1,8
10 a 19 anos	1.687	5	3,0
20 a 29 anos	5.336	8	1,5
30 a 39 anos	7.189	34	4,7
40 a 49 anos	5.759	46	8,0
50 a 59 anos	3.323	100	30,1
60 a 69 anos	2.007	141	70,3
70 a 79 anos	1.115	155	139,0
80 anos e mais	615	162	263,4
<b>TOTAL</b>	<b>27.710</b>	<b>654</b>	<b>23,6</b>

Fonte: Laboratório Charles Mérieux; LACEN- Acre; E-SUS VE (notifica.saude.gov.br)

\*Dados parciais sujeitos à revisão/alteração

## NOTIFICAÇÃO DE CASOS SUSPEITOS

A notificação de casos suspeitos, quando da concordância com os critérios recomendados pelo Ministério da Saúde, deve ser realizada às autoridades epidemiológicas, como: CIEVS Estadual e Secretaria Municipal de Saúde e preencher a ficha de notificação disponível no site: <http://notifica.saude.gov.br>.

## PAINEL DE VISUALIZAÇÃO COVID-19 ACRE

✓ Link para visualização: <https://covid19.ac.gov.br>

## EQUIPE RESPONSÁVEL PELA ELABORAÇÃO DO BOLETIM

Antônia Zacarias Campêlo  
Renata Sonaira Cordeiro Meireles  
Elizabete Pimentel Ferreira  
Helena Albuquerque Catão Feitoza  
Marcos Venicius Malveira de Lima



ARRECAÇÃO DE DADOS DAS ÚLTIMAS 24 HORAS

# COVID-19

BOLETIM ACRE

SECRETARIA DE ESTADO DE SAÚDE  
**SAÚDE**

ACRE

## Anexo 1 – DISTRIBUIÇÃO DE CASOS DA COVID-19\*\* SEGUNDO MUNICÍPIO DE RESIDÊNCIA CONFORME O TIPO DE EXAME, ACRE, 2020\*

MUNICÍPIOS	CASOS NOTIFICADOS						CASOS CONFIRMADOS						CASOS DESCARTADOS						EM ANÁLISE		
	PCR MERIEUX	PCR LACEN	TR	SOROLOGIA	CE	Total	PCR MERIEUX	PCR LACEN	TR	SOROLOGIA	CE	Total	PCR MERIEUX	PCR LACEN	TR	SOROLOGIA	Total	PCR MERIEUX	PCR LACEN	Total	
Acrelândia	94	500	1.000	5	0	1.599	34	208	224	0	0	466	60	287	776	5	1.128	0	5	5	
Assis Brasil	11	299	984	0	0	1.294	5	132	469	0	0	606	6	167	515	0	688	0	0	0	
Brasileia	89	1.461	1.455	7	0	3.012	19	751	391	3	0	1.164	70	710	1.064	4	1.848	0	0	0	
Bujari	195	2	1.830	1	0	2.028	78	0	296	0	0	374	117	2	1.534	1	1.654	0	0	0	
Capixaba	307	17	402	3	0	729	141	6	103	0	0	250	166	11	299	3	479	0	0	0	
Cruzeiro do Sul	832	8	6.989	600	0	8.429	306	1	2.912	246	0	3.465	526	7	4.077	354	4.964	0	0	0	
Epitaciolândia	51	666	515	1	0	1.233	42	341	119	1	0	503	9	325	396	0	730	0	0	0	
Feijó	1.243	4	1.113	2	0	2.362	628	0	615	2	0	1.245	615	4	498	0	1.117	0	0	0	
Jordão	0	0	538	0	0	538	0	0	202	0	0	202	0	0	336	0	336	0	0	0	
Mâncio Lima	36	0	2.372	145	0	2.553	32	0	884	36	0	952	4	0	1.488	109	1.601	0	0	0	
Manoel Urbano	17	1	768	1	0	787	6	1	289	0	0	296	11	0	479	1	491	0	0	0	
M. Thaumaturgo	5	0	1.165	0	0	1.170	4	0	502	0	0	506	1	0	663	0	664	0	0	0	
Plácido de Castro	852	14	500	2	0	1.368	318	4	89	1	0	412	534	10	411	1	956	0	0	0	
Porto Acre	657	5	479	2	0	1.143	298	0	214	0	0	512	359	5	265	2	631	0	0	0	
Porto Walter	3	0	628	71	0	702	2	0	282	31	0	315	1	0	346	40	387	0	0	0	
Rio Branco	19.572	225	8.981	199	22	28.999	8.161	40	2.176	101	22	10.500	11.406	185	6.805	98	18.494	5	0	5	
Rodrigues Alves	15	0	360	6	0	381	13	0	137	3	0	153	2	0	223	3	228	0	0	0	
Santa Rosa	28	0	603	0	0	631	13	0	327	0	0	340	15	0	276	0	291	0	0	0	
Sena Madureira	739	5	3.691	32	0	4.467	280	1	1.262	17	0	1.560	459	4	2.429	15	2.907	0	0	0	
Senador Guiomard	166	551	1.633	72	1	2.423	111	244	163	5	1	524	55	306	1.470	67	1.898	0	1	1	
Tarauacá	182	0	2.851	1	0	3.034	101	0	2.100	0	0	2.201	81	0	751	1	833	0	0	0	
Xapuri	41	836	1.237	0	1	2.115	16	227	920	0	1	1.164	25	609	317	0	951	0	0	0	
TOTAL	25.135	4.594	40.094	1.150	24	70.997	10.608	1.956	14.676	446	24	27.710	14.522	2.632	25.418	704	43.276	5	6	11	

Fonte: Laboratório Charles Mérieux; LACEN- Acre; E-SUS VE (notifica.saude.gov.br)

\*Dados parciais sujeitos à revisão/alteração.

\*\*Exame de avaliação laboratorial para detecção de COVID-19