

COVID-19

BOLETIM ACRE

Quinta-feira, 24 de setembro de 2020

SITUAÇÃO ATUAL DOS CASOS CONFIRMADOS DA COVID-19 NO ESTADO DO ACRE

Nº DE PESSOAS AVALIADAS

70.616

CASOS QUE FORAM DESCARTADOS

42.982

DADOS GERAIS

CASOS QUE FORAM CONFIRMADOS

27.556

NÚMERO DE ALTAS MÉDICAS

24.671

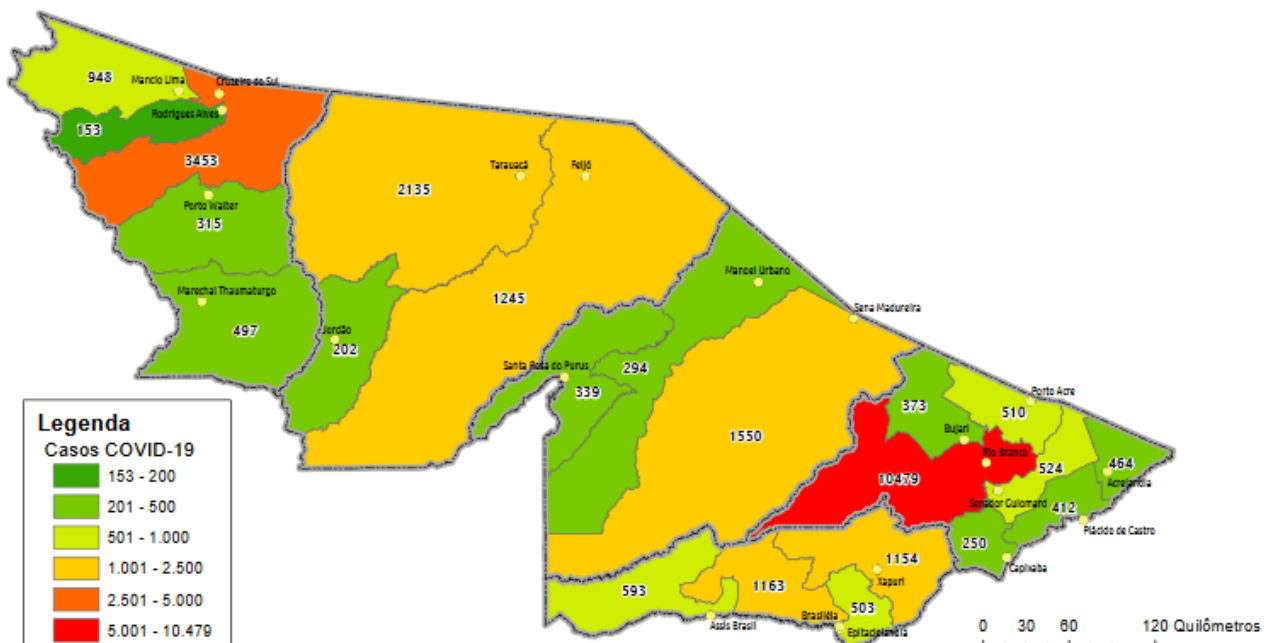
CASOS EM ANÁLISES

78

ÓBITOS

653

DISTRIBUIÇÃO DOS CASOS CONFIRMADOS POR MUNICÍPIO DE RESIDÊNCIA



ARRECAÇÃO DE DADOS DAS ÚLTIMAS 24 HORAS

COVID-19

BOLETIM ACRE

SECRETARIA DE ESTADO DE
SAÚDE



As notificações no Estado do Acre começaram a ocorrer a partir do dia 02/03/2020, seguindo até o dia 15/03/20 em média com 2 notificações diárias, após a confirmação dos primeiros casos, no dia 17 de março, as notificações aumentaram de forma significativa. No Estado até o momento são 70.616 casos notificados, tendo sido 42.982 (60,9%) casos descartados, 27.556 (39,0%) confirmados e 78 (0,1%) em análise aguardando resultado laboratorial (Tabela 1). O Estado do Acre apresentou um aumento de 159 novos casos confirmados, sendo 13 por PCR e 146 por TR.

TABELA 1 – DISTRIBUIÇÃO DE CASOS DA COVID-19SEGUNDO MUNICÍPIO DE RESIDÊNCIA, ACRE, 2020***

Municípios	Casos notificados	Casos confirmados	Casos descartados	Em análise	
				Merieux	Lacen
Acrelândia	1.586	464	1.122	0	0
Assis Brasil	1.280	593	687	0	0
Brasileia	3.001	1.163	1.827	0	11
Bujari	2.025	373	1.652	0	0
Capixaba	727	250	477	0	0
Cruzeiro do Sul	8.398	3.453	4.945	0	0
Epitaciolândia	1.233	503	721	0	9
Feijó	2.362	1.245	1.117	0	0
Jordão	538	202	336	0	0
Mâncio Lima	2.542	948	1.594	0	0
Manoel Urbano	782	294	488	0	0
M. Thaumaturgo	1.152	497	655	0	0
Plácido de Castro	1.367	412	955	0	0
Porto Acre	1.139	510	629	0	0
Porto Walter	702	315	387	0	0
Rio Branco	28.875	10.479	18.340	56	0
Rodrigues Alves	379	153	226	0	0
Santa Rosa do Purus	629	339	290	0	0
Sena Madureira	4.413	1.550	2.861	2	0
Senador Guiomard	2.422	524	1.898	0	0
Tarauacá	2.966	2.135	831	0	0
Xapuri	2.098	1.154	944	0	0
TOTAL	70.616	27.556	42.982	58	20

Fonte: Laboratório Charles Mérieux; LACEN- Acre; E-SUS VE (notifica.saude.gov.br)

*Dados parciais sujeitos à revisão/alteração.

**Exame de avaliação laboratorial para detecção de COVID-19

De acordo com as semanas epidemiológicas (SE), os casos da COVID-19 apresentaram tendência de aumento até a SE 21, entre as semanas 22 a 30 os casos confirmados apresentaram flutuações, entre as SE 31 a 37 verifica-se uma tendência de redução, entretanto houve um aumento na SE 38 (Gráfico 1). Atualmente o Estado do Acre tem o registro de 653 óbitos por COVID-19, que ocorreram entre os dias 6 de abril a 23 de setembro (Gráfico 2).

ARRECAÇÃO DE DADOS DAS ÚLTIMAS 24 HORAS

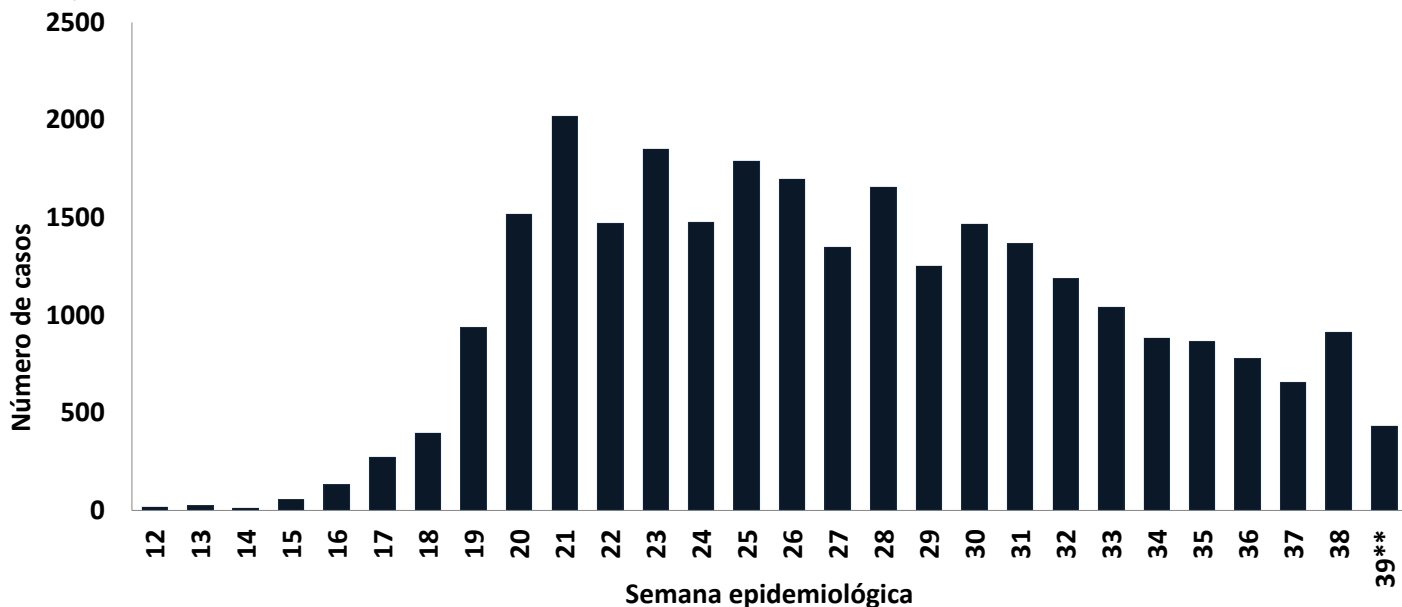
COVID-19

BOLETIM ACRE

SECRETARIA DE ESTADO DE
SAÚDE



GRÁFICO 1 – DISTRIBUIÇÃO DO NÚMERO DE CASOS CONFIRMADOS DA COVID-19 POR SEMANA EPIDEMIOLÓGICA, ACRE, 2020*

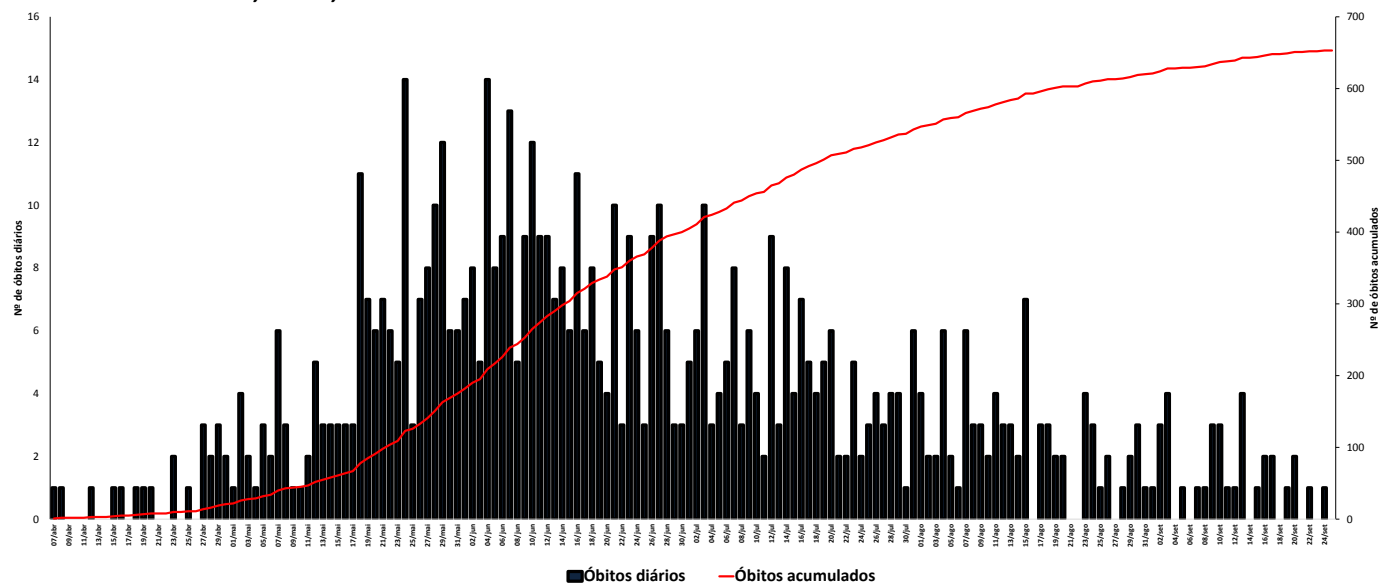


Fonte: Laboratório Charles Mérieux; LACEN- Acre; E-SUS VE (notifica.saude.gov.br)

*Dados parciais sujeitos à revisão/alteração.

**Semana Epidemiológica 39 (Dados até o dia 23/09/2020)

GRÁFICO 2 – DISTRIBUIÇÃO DO NÚMERO DE ÓBITOS DIÁRIOS E CURVA ACUMULADA POR COVID-19, CONFORME DATA DA OCORRÊNCIA, ACRE, 2020*

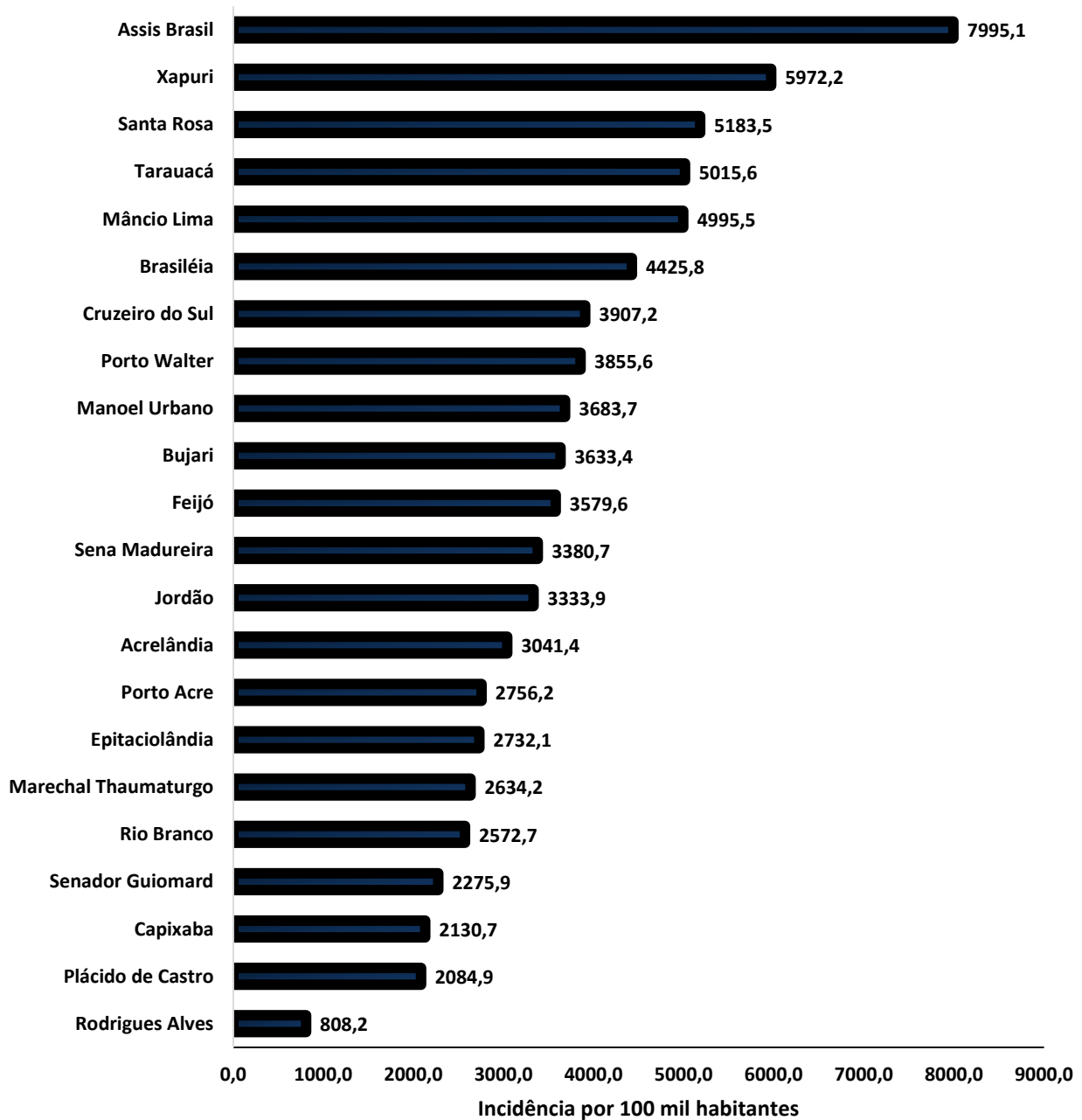


Fonte: Laboratório Charles Mérieux; LACEN- Acre; E-SUS VE (notifica.saude.gov.br)

*Dados parciais sujeitos à revisão/alteração.

A incidência da COVID-19 no Acre é de 3.151,5 casos por 100.000 habitantes, os municípios de Assis Brasil e Xapuri apresentam as maiores incidências do Estado com 7.995,1 e 5.972,2/100.000 habitantes, respectivamente (Gráfico 3).

GRÁFICO 3 - INCIDÊNCIA DA COVID-19 SEGUNDO MUNICÍPIO DE RESIDÊNCIA, ACRE, 2020**



Fonte: Laboratório Charles Mérieux; LACEN- Acre; E-SUS VE (notifica.saude.gov.br)

*Para cada 100.000 habitantes.

**Dados parciais sujeitos à revisão/alteração.

Dos casos positivos, em relação ao sexo, 12.769 (46,3%) casos são do sexo masculino e 14.787 (53,7%) do sexo feminino, quanto à faixa etária dos casos confirmados, a maior proporção encontra-se entre 30 a 39 anos em ambos os sexos (Gráfico 4).

ARRECAÇÃO DE DADOS DAS ÚLTIMAS 24 HORAS

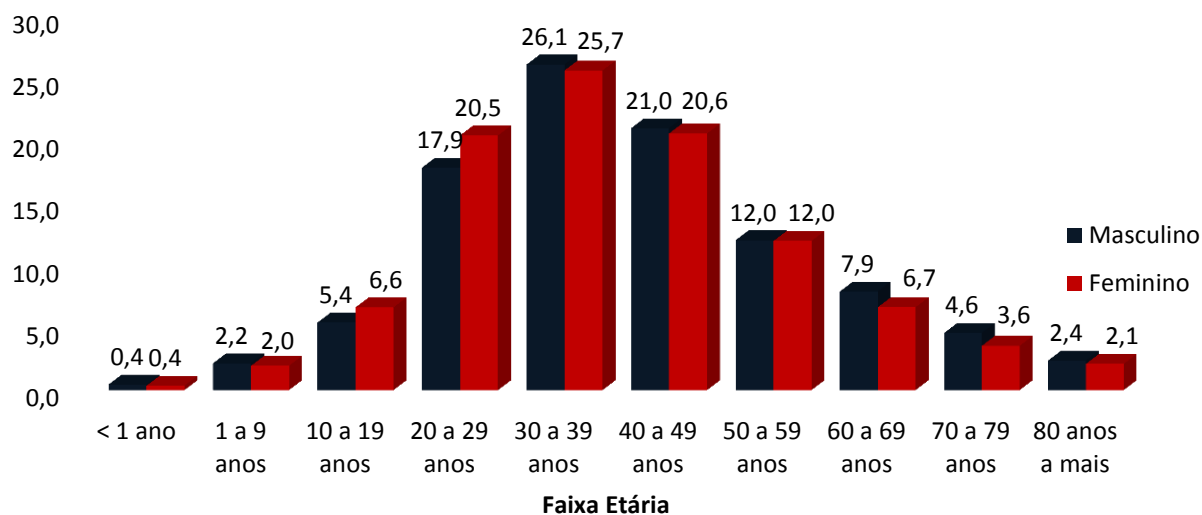
COVID-19

BOLETIM ACRE

SECRETARIA DE ESTADO DE
SAÚDE



GRÁFICO 4. DISTRIBUIÇÃO DOS CASOS CONFIRMADOS* DE COVID-19 POR SEXO E FAIXA ETÁRIA, ACRE, 2020*

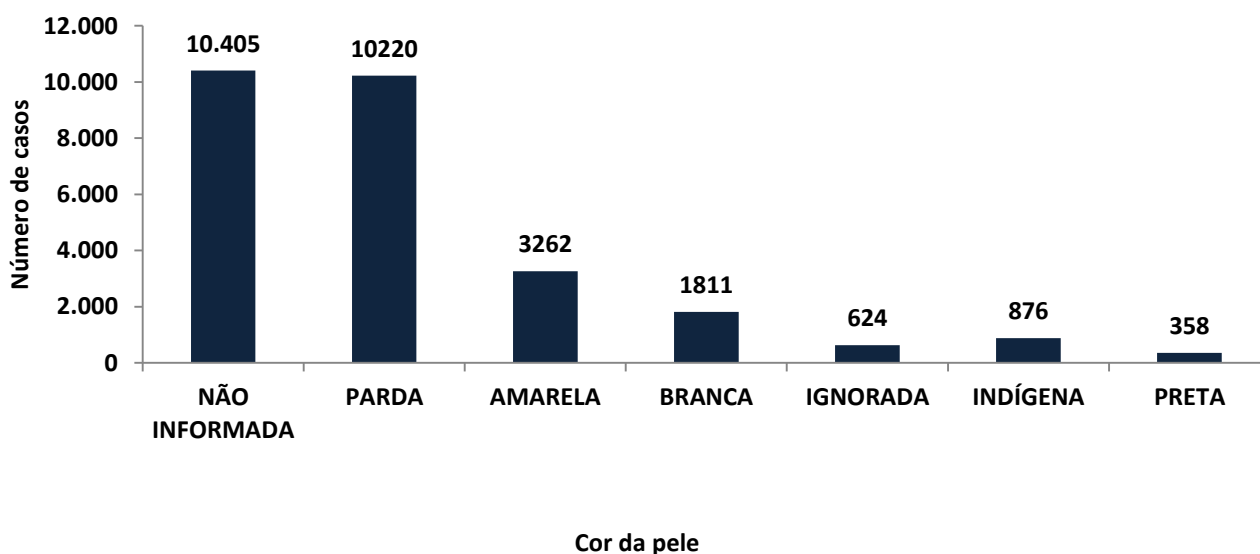


Fonte: Laboratório Charles Mérieux; LACEN- Acre; E-SUS VE (notifica.saude.gov.br)

*Dados parciais sujeitos à revisão/alteração

De acordo com a variável cor da pele, a maior proporção de casos positivos é de pessoas pardas (37,8%). Entretanto, verifica-se que 40,1% dos casos confirmados não possuem o registro desta informação (Gráfico 5).

GRÁFICO 5. DISTRIBUIÇÃO DOS CASOS CONFIRMADOS* DE COVID-19 POR COR DA PELE, ACRE, 2020*



Fonte: Laboratório Charles Mérieux; LACEN- Acre; E-SUS VE (notifica.saude.gov.br)

*Dados parciais sujeitos à revisão/alteração

ARRECAÇÃO DE DADOS DAS ÚLTIMAS 24 HORAS

COVID-19

BOLETIM ACRE

SECRETARIA DE ESTADO DE
SAÚDE



A partir do dia 09 de abril de 2020, o Departamento de Vigilância em Saúde do Estado do Acre considera que os municípios que apresentam casos confirmados da COVID-19 encontram-se na fase de transmissão comunitária ou sustentada, pois não é possível mais estabelecer vínculo epidemiológico entre os casos. A maior parte dos casos positivos estão evoluindo sem complicações, não necessitando de internação, apenas com indicação de isolamento domiciliar por 14 dias para tratamento e recuperação. Até o momento, 24.671 receberam alta, por já ter cumprido os 14 dias e não estarem apresentando mais os sintomas da doença. Entretanto, 653 óbitos foram registrados no Estado, o município de Rio Branco apresentou o maior número, 406 óbitos. O Acre apresenta um coeficiente de mortalidade (óbitos por 100 mil habitantes) de 74,7 e de letalidade de 2,4%, sendo que o maior coeficiente de mortalidade verifica-se no município de Assis Brasil (121,3/100.000 habitantes) e de letalidade em Rodrigues Alves (4,6%) -Tabela 2.

TABELA 2. DISTRIBUIÇÃO DOS CASOS CONFIRMADOS SEGUNDO A EVOLUÇÃO, ACRE, 2020*

Municípios	Nº de testes realizados	Casos confirmados	Altas	Óbitos	Letalidade** (%)	Mortalidade*** (100.000 hab)
Acrelândia	1.586	464	333	9	1,9	59,0
Assis Brasil	1.280	593	555	9	1,5	121,3
Brasileia	3.001	1.163	1.021	20	1,7	76,1
Bujari	2.025	373	347	7	1,9	68,2
Capixaba	727	250	224	7	2,8	59,7
Cruzeiro do Sul	8.398	3.453	3.018	59	1,7	66,8
Epitaciolândia	1.233	503	431	14	2,8	76,0
Feijó	2.362	1.245	947	19	1,5	54,6
Jordão	538	202	199	1	0,5	16,5
Mâncio Lima	2.542	948	897	12	1,3	63,2
Manoel Urbano	782	294	290	2	0,7	25,1
M. Thaumaturgo	1.152	497	391	1	0,2	5,3
Plácido de Castro	1.367	412	381	8	1,9	40,5
Porto Acre	1.139	510	467	15	2,9	81,1
Porto Walter	702	315	252	2	0,6	24,5
Rio Branco	28.875	10.479	9.481	406	3,9	99,7
Rodrigues Alves	379	153	141	7	4,6	37,0
Santa Rosa do Purus	629	339	335	2	0,6	30,6
Sena Madureira	4.413	1.550	1.469	13	0,8	28,4
Senador Guiomard	2.422	524	482	13	2,5	56,5
Tarauacá	2.966	2.135	1.969	14	0,7	32,9
Xapuri	2.098	1.154	1041	13	1,1	67,3
TOTAL	70.616	27.556	24.671	653	2,4	74,7

Fonte: Laboratório Charles Mérieux; LACEN- Acre; E-SUS VE (notifica.saude.gov.br)

* Dados parciais sujeitos à revisão/alteração

** Proporção de óbitos entre os casos confirmados

*** Óbitos por 100 mil habitantes

ARRECAÇÃO DE DADOS DAS ÚLTIMAS 24 HORAS

COVID-19

BOLETIM ACRE

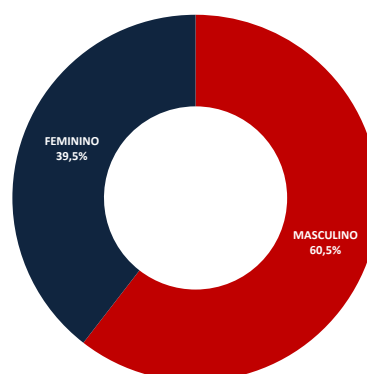
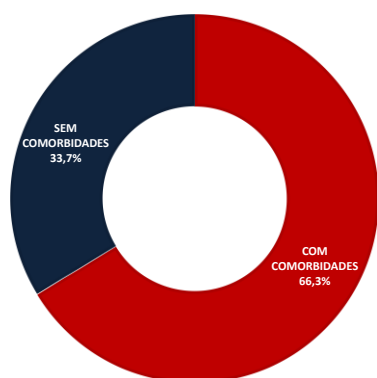
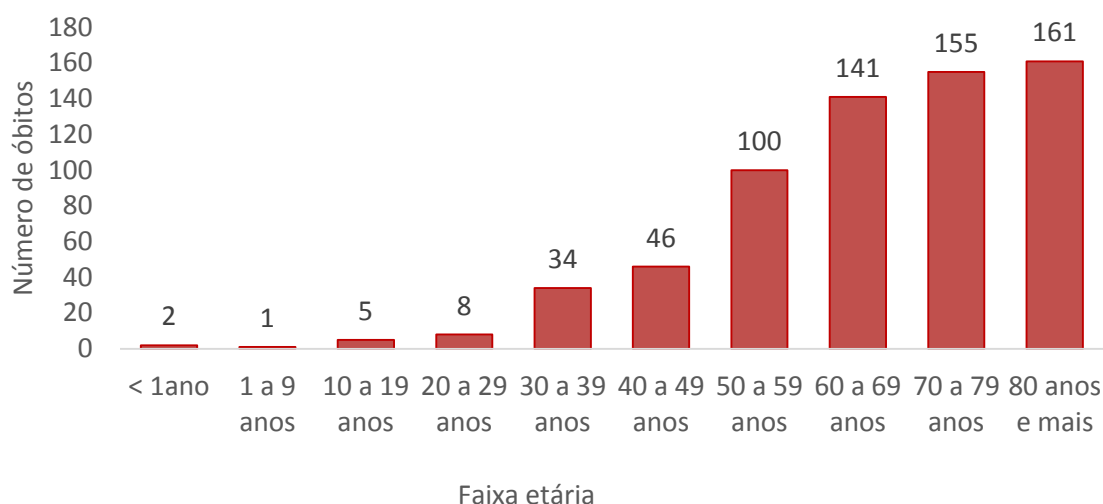
SECRETARIA DE ESTADO DE
SAÚDE



Em relação aos óbitos pode-se observar que 70,0% (457 casos) ocorreram em pessoas acima de 60 anos. De acordo com o sexo, 395 (60,5%) óbitos ocorreram no sexo masculino e 258 (39,5%) no sexo feminino. Dentre os 653 óbitos, 433 (66,3%) deles tinham alguma comorbidade, porém verifica-se que 220 (33,7%) das pessoas que evoluíram para o óbito não tinham histórico de comorbidades (Gráfico 6).

Observação: Os óbitos lançados no boletim diário, somente são contabilizados após a liberação do resultado laboratorial. O óbito incluído no boletim de hoje é de data anterior, pois aguardava resultado de exame.

GRÁFICO 6. DISTRIBUIÇÃO DOS ÓBITOS POR COVID-19 SEGUNDO FAIXA ETÁRIA, SEXO E COMORBIDADES, ACRE, 2020*



COVID-19

BOLETIM ACRE

SECRETARIA DE ESTADO DE
SAÚDE

De acordo com a faixa etária, observa-se uma relação direta entre a idade e os óbitos, quanto maior a idade, maior também a letalidade da doença (Tabela 3).

TABELA 3. CASOS CONFIRMADOS DA COVID-19, ÓBITOS ABSOLUTOS E ÓBITOS POR 1.000 CASOS NO ACRE, CONFORME A FAIXA ETÁRIA.

Faixa etária	Nº de Casos Positivos	Nº de óbitos	Óbitos por 1.000 casos
< 1ano	109	2	18,3
1 a 9 anos	564	1	1,8
10 a 19 anos	1.676	5	3,0
20 a 29 anos	5.307	8	1,5
30 a 39 anos	7.136	34	4,8
40 a 49 anos	5.734	46	8,0
50 a 59 anos	3.309	100	30,2
60 a 69 anos	1.996	141	70,6
70 a 79 anos	1.111	155	139,5
80 anos e mais	614	161	262,2
TOTAL	27.556	653	23,7

Fonte: Laboratório Charles Mérieux; LACEN- Acre; E-SUS VE (notifica.saude.gov.br)

*Dados parciais sujeitos à revisão/alteração

NOTIFICAÇÃO DE CASOS SUSPEITOS

A notificação de casos suspeitos, quando da concordância com os critérios recomendados pelo Ministério da Saúde, deve ser realizada às autoridades epidemiológicas, como: CIEVS Estadual e Secretaria Municipal de Saúde e preencher a ficha de notificação disponível no site: <http://notifica.saude.gov.br>.

PAINEL DE VISUALIZAÇÃO COVID-19 ACRE

✓ Link para visualização: <https://covid19.ac.gov.br>

EQUIPE RESPONSÁVEL PELA ELABORAÇÃO DO BOLETIM

Antônia Zacarias Campêlo
Renata Sonaira Cordeiro Meireles
Elizabeth Pimentel Ferreira
Helena Albuquerque Catão Feitoza
Marcos Venicius Malveira de Lima

ARRECAÇÃO DE DADOS DAS ÚLTIMAS 24 HORAS

COVID-19

BOLETIM ACRE

SECRETARIA DE ESTADO DE
SAÚDE



Anexo 1 – DISTRIBUIÇÃO DE CASOS DA COVID-19** SEGUNDO MUNICÍPIO DE RESIDÊNCIA CONFORME O TIPO DE EXAME, ACRE, 2020*

MUNICÍPIOS	CASOS NOTIFICADOS						CASOS CONFIRMADOS						CASOS DESCARTADOS					EM ANÁLISE		
	PCR MERIEUX	PCR LACEN	TR	SOROLOGIA	CE	Total	PCR MERIEUX	PCR LACEN	TR	SOROLOGIA	CE	Total	PCR MERIEUX	PCR LACEN	TR	SOROLOGIA	Total	PCR MERIEUX	PCR LACEN	Total
Acrelândia	94	495	992	5	0	1.586	34	208	222	0	0	464	60	287	770	5	1.122	0	0	0
Assis Brasil	11	299	970	0	0	1.280	5	132	456	0	0	593	6	167	514	0	687	0	0	0
Brasileia	89	1.461	1.444	7	0	3.001	19	751	390	3	0	1.163	70	699	1.054	4	1.827	0	11	11
Bujari	195	2	1.827	1	0	2.025	78	0	295	0	0	373	117	2	1.532	1	1.652	0	0	0
Capixaba	307	17	400	3	0	727	141	6	103	0	0	250	166	11	297	3	477	0	0	0
Cruzeiro do Sul	825	8	6.965	600	0	8.398	303	1	2.903	246	0	3.453	522	7	4.062	354	4.945	0	0	0
Epitaciolândia	51	666	515	1	0	1.233	42	341	119	1	0	503	9	316	396	0	721	0	9	9
Feijó	1.243	4	1.113	2	0	2.362	628	0	615	2	0	1.245	615	4	498	0	1.117	0	0	0
Jordão	0	0	538	0	0	538	0	0	202	0	0	202	0	0	336	0	336	0	0	0
Mâncio Lima	36	0	2.361	145	0	2.542	32	0	880	36	0	948	4	0	1.481	109	1.594	0	0	0
Manoel Urbano	17	1	763	1	0	782	6	1	287	0	0	294	11	0	476	1	488	0	0	0
M. Thaumaturgo	5	0	1.147	0	0	1.152	4	0	493	0	0	497	1	0	654	0	655	0	0	0
Plácido de Castro	852	14	499	2	0	1.367	318	4	89	1	0	412	534	10	410	1	955	0	0	0
Porto Acre	656	5	476	2	0	1.139	297	0	213	0	0	510	359	5	263	2	629	0	0	0
Porto Walter	3	0	628	71	0	702	2	0	282	31	0	315	1	0	346	40	387	0	0	0
Rio Branco	19.470	224	8.960	199	22	28.875	8.148	39	2.169	101	22	10.479	11.266	185	6.791	98	18.340	56	0	56
Rodrigues Alves	15	0	358	6	0	379	13	0	137	3	0	153	2	0	221	3	226	0	0	0
Santa Rosa	27	0	602	0	0	629	12	0	327	0	0	339	15	0	275	0	290	0	0	0
Sena Madureira	739	5	3.637	32	0	4.413	280	1	1.252	17	0	1.550	457	4	2.385	15	2.861	2	0	2
Senador Guiomard	166	550	1.633	72	1	2.422	111	244	163	5	1	524	55	306	1.470	67	1.898	0	0	0
Tarauacá	182	0	2.783	1	0	2.966	101	0	2.034	0	0	2.135	81	0	749	1	831	0	0	0
Xapuri	41	836	1.220	0	1	2.098	16	227	910	0	1	1.154	25	609	310	0	944	0	0	0
TOTAL	25.024	4.587	39.831	1.150	24	70.616	10.590	1.955	14.541	446	24	27.556	14.376	2.612	25.290	704	42.982	58	20	78

Fonte: Laboratório Charles Mérieux; LACEN- Acre; E-SUS VE (notifica.saude.gov.br)

*Dados parciais sujeitos à revisão/alteração.

**Exame de avaliação laboratorial para detecção de COVID-19