

ARRECAÇÃO DE DADOS DAS ÚLTIMAS 24 HORAS

COVID-19

BOLETIM ACRE

SECRETARIA DE ESTADO DE
SAÚDE

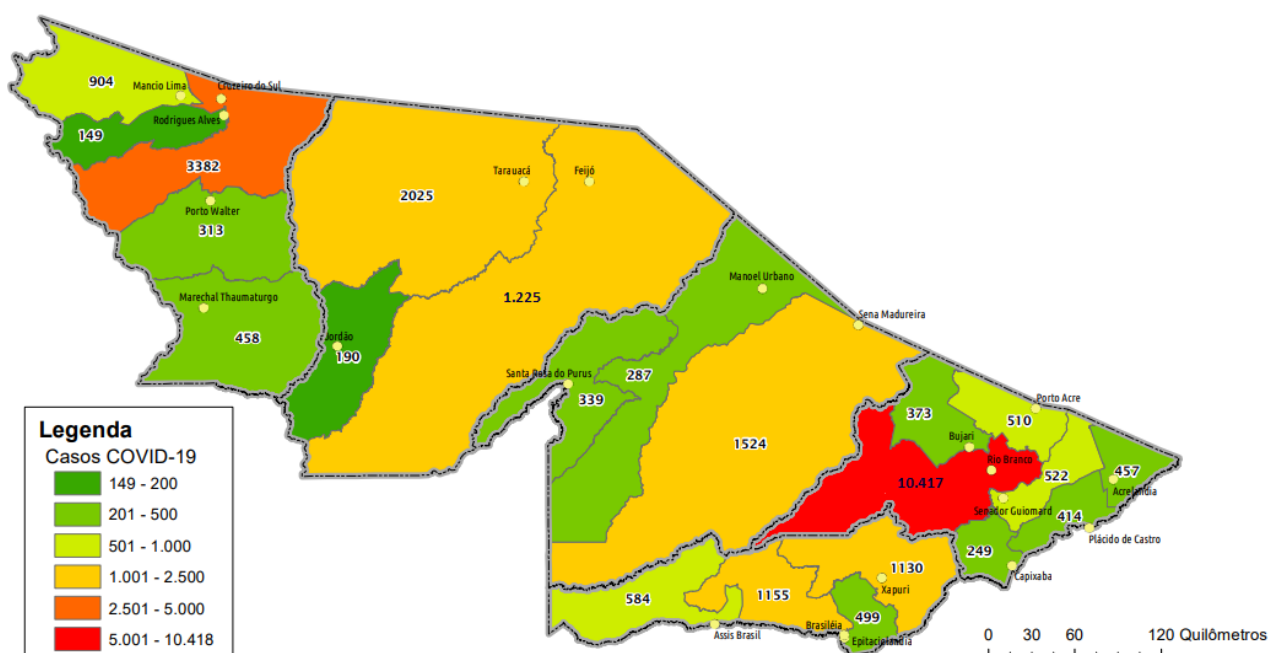


Segunda-feira, 21 de setembro de 2020

SITUAÇÃO ATUAL DOS CASOS CONFIRMADOS DA COVID-19 NO ESTADO DO ACRE



DISTRIBUIÇÃO DOS CASOS CONFIRMADOS POR MUNICÍPIO DE RESIDÊNCIA



ARRECAÇÃO DE DADOS DAS ÚLTIMAS 24 HORAS

COVID-19

BOLETIM ACRE

SECRETARIA DE ESTADO DE
SAÚDE



As notificações no Estado do Acre começaram a ocorrer a partir do dia 02/03/2020, seguindo até o dia 15/03/20 em média com 2 notificações diárias, após a confirmação dos primeiros casos, no dia 17 de março, as notificações aumentaram de forma significativa. No Estado até o momento são 69.199 casos notificados, tendo sido 42.093 (60,8%) casos descartados, 27.106 (39,2%) confirmados (Tabela 1). O Estado do Acre apresentou um aumento de 27 novos casos confirmados, sendo 24 por PCR e 3 por TR.

TABELA 1 – DISTRIBUIÇÃO DE CASOS DA COVID-19SEGUNDO MUNICÍPIO DE RESIDÊNCIA, ACRE, 2020***

Municípios	Casos notificados	Casos confirmados	Casos descartados	Em análise	
				Merieux	Lacen
Acrelândia	1.560	457	1.103	0	0
Assis Brasil	1.265	584	681	0	0
Brasileia	2.971	1.155	1.816	0	0
Bujari	2.019	373	1.646	0	0
Capixaba	717	249	468	0	0
Cruzeiro do Sul	8.240	3.382	4.858	0	0
Epitaciolândia	1.207	499	708	0	0
Feijó	2.307	1.225	1.082	0	0
Jordão	487	190	297	0	0
Mâncio Lima	2.383	904	1.479	0	0
Manoel Urbano	751	287	464	0	0
M. Thaumaturgo	1.064	458	606	0	0
Plácido de Castro	1.362	414	948	0	0
Porto Acre	1.128	510	618	0	0
Porto Walter	699	313	386	0	0
Rio Branco	28.442	10.417	18.025	0	0
Rodrigues Alves	371	149	222	0	0
Santa Rosa do Purus	629	339	290	0	0
Sena Madureira	4.309	1.524	2.785	0	0
Senador Guiomard	2.373	522	1.851	0	0
Tarauacá	2.853	2.025	828	0	0
Xapuri	2.062	1.130	932	0	0
TOTAL	69.199	27.106	42.093	0	0

Fonte: Laboratório Charles Mérieux; LACEN- Acre; E-SUS VE (notifica.saude.gov.br)

*Dados parciais sujeitos à revisão/alteração.

**Exame de avaliação laboratorial para detecção de COVID-19

De acordo com as semanas epidemiológicas (SE), os casos da COVID-19 apresentaram tendência de aumento até a SE 21, entre as semanas 22 a 30 os casos confirmados apresentaram flutuações e a partir da SE 31 verifica-se uma tendência de redução (Gráfico 1). Atualmente o Estado do Acre tem o registro de 649 óbitos por COVID-19, que ocorreram entre os dias 6 de abril a 19 de setembro (Gráfico 2).

ARRECAÇÃO DE DADOS DAS ÚLTIMAS 24 HORAS

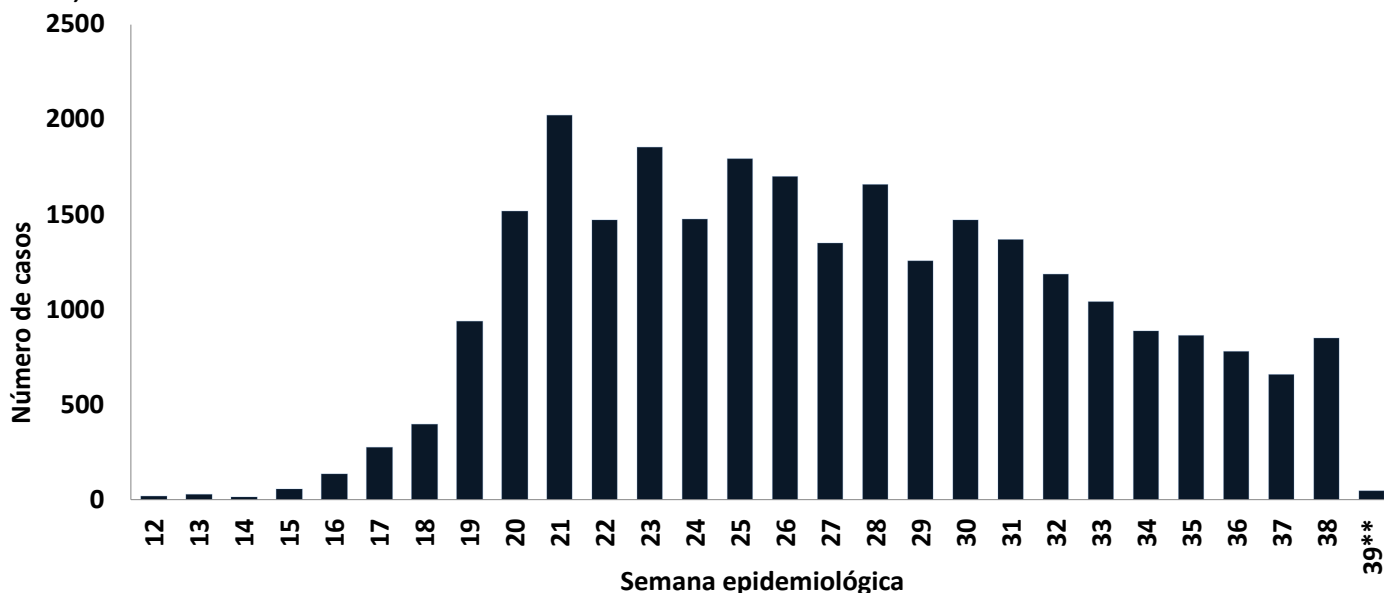
COVID-19

BOLETIM ACRE

SECRETARIA DE ESTADO DE
SAÚDE



GRÁFICO 1 – DISTRIBUIÇÃO DO NÚMERO DE CASOS CONFIRMADOS DA COVID-19 POR SEMANA EPIDEMIOLÓGICA, ACRE, 2020*

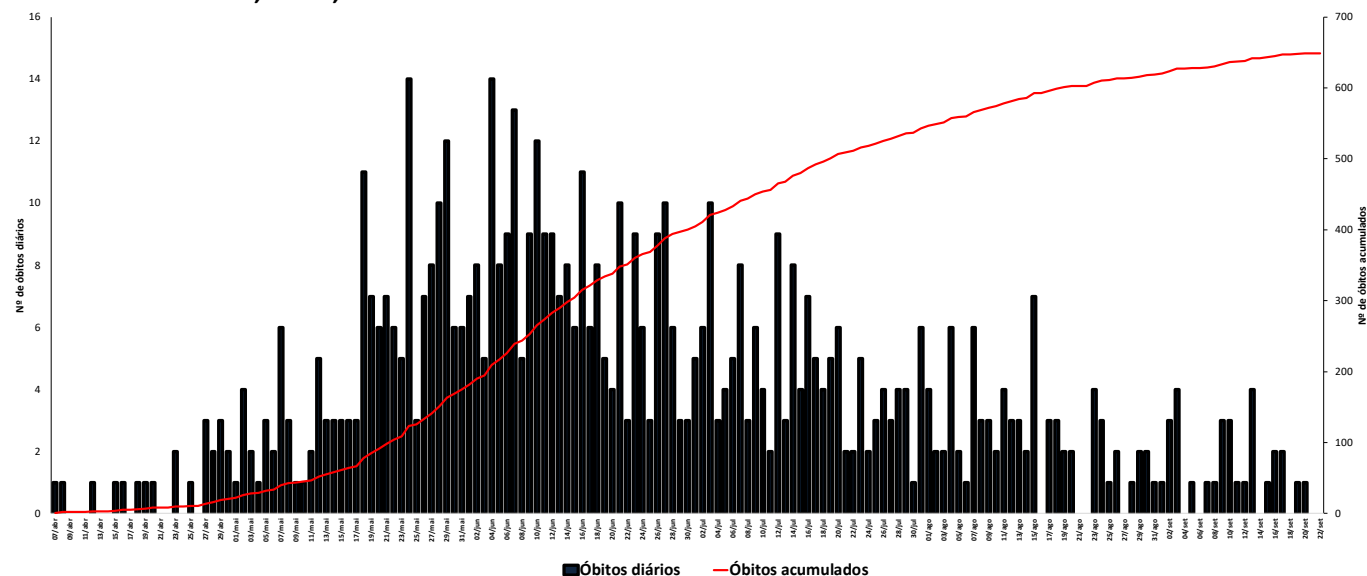


Fonte: Laboratório Charles Mérieux; LACEN- Acre; E-SUS VE (notifica.saude.gov.br)

*Dados parciais sujeitos à revisão/alteração.

**Semana Epidemiológica 39 (Dados até o dia 21/09/2020)

GRÁFICO 2 – DISTRIBUIÇÃO DO NÚMERO DE ÓBITOS DIÁRIOS E CURVA ACUMULADA POR COVID-19, CONFORME DATA DA OCORRÊNCIA, ACRE, 2020*

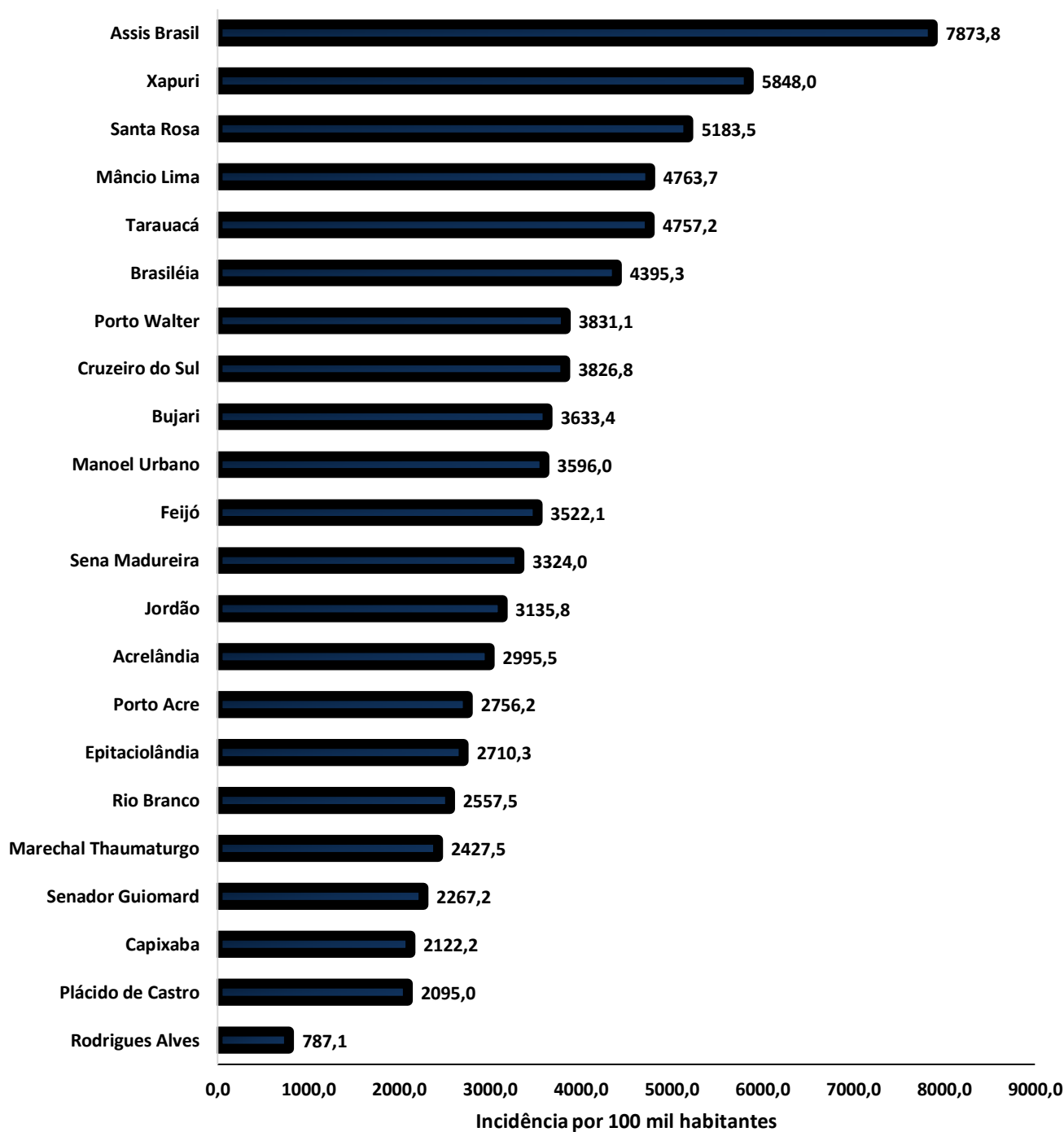


COVID-19

BOLETIM ACRE

SECRETARIA DE ESTADO DE
SAÚDE

GRÁFICO 3 - INCIDÊNCIA DA COVID-19 SEGUNDO MUNICÍPIO DE RESIDÊNCIA, ACRE, 2020**



Fonte: Laboratório Charles Mérieux; LACEN- Acre; E-SUS VE (notifica.saude.gov.br)

*Para cada 100.000 habitantes.

**Dados parciais sujeitos à revisão/alteração.

ARRECAÇÃO DE DADOS DAS ÚLTIMAS 24 HORAS

COVID-19

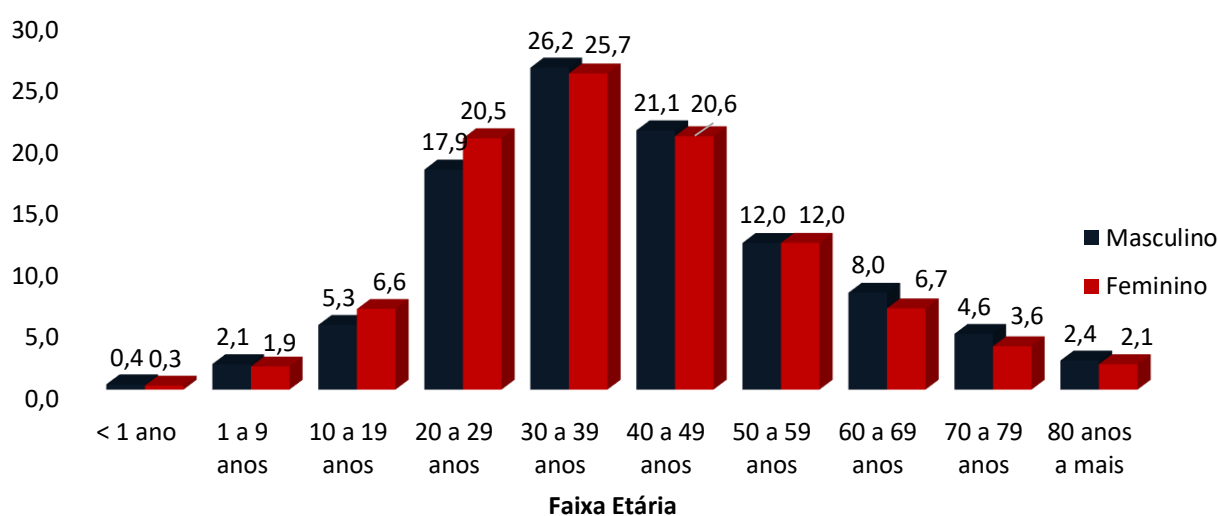
BOLETIM ACRE

SECRETARIA DE ESTADO DE
SAÚDE



Dos casos positivos, em relação ao sexo, 12.576 (46,4%) casos são do sexo masculino e 14.530 (53,6%) do sexo feminino, quanto à faixa etária dos casos confirmados, a maior proporção encontra-se entre 30 a 39 anos em ambos os sexos (Gráfico 4).

GRÁFICO 4. DISTRIBUIÇÃO DOS CASOS CONFIRMADOS* DE COVID-19 POR SEXO E FAIXA ETÁRIA, ACRE, 2020*

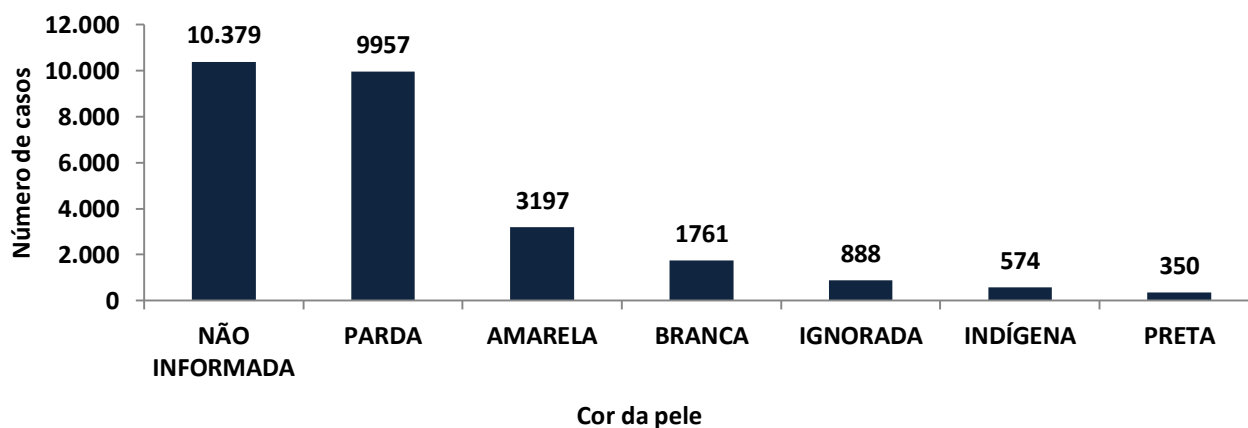


Fonte: Laboratório Charles Mérieux; LACEN- Acre; E-SUS VE (notifica.saude.gov.br)

*Dados parciais sujeitos à revisão/alteração

De acordo com a variável cor da pele, a maior proporção de casos positivos é de pessoas pardas (36,7%). Entretanto, verifica-se que 41,6% dos casos confirmados não possuem o registro desta informação (Gráfico 5).

GRÁFICO 5. DISTRIBUIÇÃO DOS CASOS CONFIRMADOS* DE COVID-19 POR COR DA PELE, ACRE, 2020*



Fonte: Laboratório Charles Mérieux; LACEN- Acre; E-SUS VE (notifica.saude.gov.br)

*Dados parciais sujeitos à revisão/alteração

ARRECAÇÃO DE DADOS DAS ÚLTIMAS 24 HORAS

COVID-19

BOLETIM ACRE

SECRETARIA DE ESTADO DE
SAÚDE



A partir do dia 09 de abril de 2020, o Departamento de Vigilância em Saúde do Estado do Acre considera que os municípios que apresentam casos confirmados da COVID-19 encontram-se na fase de transmissão comunitária ou sustentada, pois não é possível mais estabelecer vínculo epidemiológico entre os casos. A maior parte dos casos positivos estão evoluindo sem complicações, não necessitando de internação, apenas com indicação de isolamento domiciliar por 14 dias para tratamento e recuperação. Até o momento, 24.370 receberam alta, por já ter cumprido os 14 dias e não estarem apresentando mais os sintomas da doença. Entretanto, 649 óbitos foram registrados no Estado, o município de Rio Branco apresentou o maior número, 403 óbitos. O Acre apresenta um coeficiente de mortalidade (óbitos por 100 mil habitantes) de 74,2 e de letalidade de 2,4%, sendo que o maior coeficiente de mortalidade verifica-se no município de Assis Brasil (121,3/100.000 habitantes) e de letalidade em Rodrigues Alves (4,7%) -Tabela 2.

TABELA 2. DISTRIBUIÇÃO DOS CASOS CONFIRMADOS SEGUNDO A EVOLUÇÃO, ACRE, 2020*

Municípios	Nº de testes realizados	Casos confirmados	Altas	Óbitos	Letalidade** (%)	Mortalidade*** (100.000 hab)
Acrelândia	1.560	457	334	9	2,0	59,0
Assis Brasil	1.265	584	547	9	1,5	121,3
Brasileia	2.971	1.155	1.019	20	1,7	76,1
Bujari	2.019	373	347	7	1,9	68,2
Capixaba	717	249	224	7	2,8	59,7
Cruzeiro do Sul	8.240	3.382	3.000	59	1,7	66,8
Epitaciolândia	1.207	499	428	14	2,8	76,0
Feijó	2.307	1.225	931	19	1,6	54,6
Jordão	487	190	189	1	0,5	16,5
Mâncio Lima	2.383	904	859	12	1,3	63,2
Manoel Urbano	751	287	282	2	0,7	25,1
M. Thaumaturgo	1.064	458	370	1	0,2	5,3
Plácido de Castro	1.362	414	378	8	1,9	40,5
Porto Acre	1.128	510	467	15	2,9	81,1
Porto Walter	699	313	251	2	0,6	24,5
Rio Branco	28.442	10.417	9.460	403	3,9	98,9
Rodrigues Alves	371	149	139	7	4,7	37,0
Santa Rosa do Purus	629	339	333	2	0,6	30,6
Sena Madureira	4.309	1.524	1.453	13	0,9	28,4
Senador Guiomard	2.373	522	481	12	2,3	52,1
Tarauacá	2.853	2.025	1.855	14	0,7	32,9
Xapuri	2.062	1.130	1.023	13	1,2	67,3
TOTAL	69.199	27.106	24.370	649	2,4	74,2

Fonte: Laboratório Charles Mérieux; LACEN- Acre; E-SUS VE (notifica.saude.gov.br)

* Dados parciais sujeitos à revisão/alteração

** Proporção de óbitos entre os casos confirmados

*** Óbitos por 100 mil habitantes

ARRECAÇÃO DE DADOS DAS ÚLTIMAS 24 HORAS

COVID-19

BOLETIM ACRE

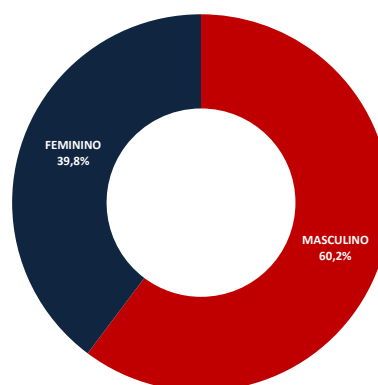
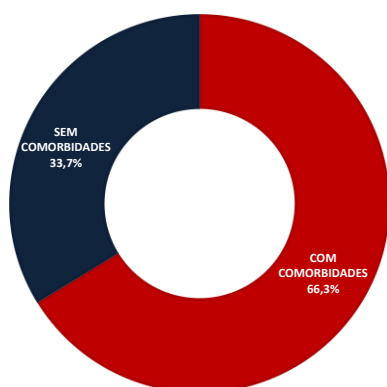
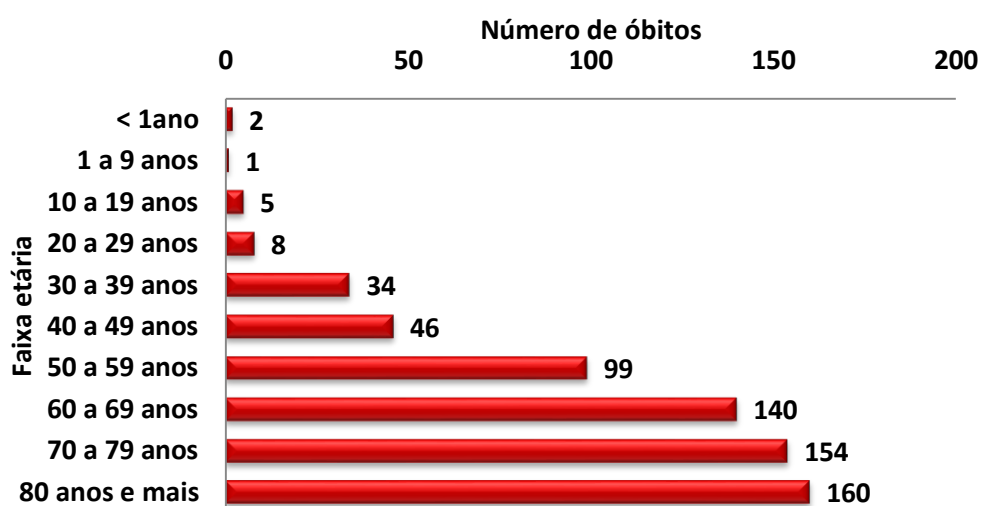
SECRETARIA DE ESTADO DE
SAÚDE



Em relação aos óbitos pode-se observar que 70,0% (454 casos) ocorreram em pessoas acima de 60 anos. De acordo com o sexo, 391 (60,2%) óbitos ocorreram no sexo masculino e 258 (39,8%) no sexo feminino. Dentre os 649 óbitos, 430 (66,3%) deles tinham alguma comorbidade, porém verifica-se que 219 (33,7%) das pessoas que evoluíram para o óbito não tinham histórico de comorbidades (Gráfico 6).

Observação: Não foi notificado nenhum óbito, no boletim de hoje.

GRÁFICO 6. DISTRIBUIÇÃO DOS ÓBITOS POR COVID-19 SEGUNDO FAIXA ETÁRIA, SEXO E COMORBIDADES, ACRE, 2020*



Fonte: Laboratório Charles Mérieux; LACEN- Acre; E-SUS VE (notifica.saude.gov.br)

*Dados parciais sujeitos à revisão/alteração

De acordo com a faixa etária, observa-se uma relação direta entre a idade e os óbitos, quanto maior a idade, maior também a letalidade da doença (Tabela 3).



COVID-19

BOLETIM ACRE

SECRETARIA DE ESTADO DE
SAÚDE

TABELA 3. CASOS CONFIRMADOS DA COVID-19, ÓBITOS ABSOLUTOS E ÓBITOS POR 1.000 CASOS NO ACRE, CONFORME A FAIXA ETÁRIA.

Faixa etária	Nº de Casos Positivos	Nº de óbitos	Óbitos por 1.000 casos
< 1ano	104	2	19,2
1 a 9 anos	540	1	1,9
10 a 19 anos	1.630	5	3,1
20 a 29 anos	5.230	8	1,5
30 a 39 anos	7.029	34	4,8
40 a 49 anos	5.653	46	8,1
50 a 59 anos	3.254	99	30,4
60 a 69 anos	1.969	140	71,1
70 a 79 anos	1.092	154	141,0
80 anos e mais	605	160	264,5
TOTAL	27.106	649	23,9

Fonte: Laboratório Charles Mérieux; LACEN- Acre; E-SUS VE (notifica.saude.gov.br)

*Dados parciais sujeitos à revisão/alteração

NOTIFICAÇÃO DE CASOS SUSPEITOS

A notificação de casos suspeitos, quando da concordância com os critérios recomendados pelo Ministério da Saúde, deve ser realizada às autoridades epidemiológicas, como: CIEVS Estadual e Secretaria Municipal de Saúde e preencher a ficha de notificação disponível no site: <http://notifica.saude.gov.br>.

PAINEL DE VISUALIZAÇÃO COVID-19 ACRE

✓ Link para visualização: <https://covid19.ac.gov.br>

EQUIPE RESPONSÁVEL PELA ELABORAÇÃO DO BOLETIM

Antônia Zacarias Campêlo
Renata Sonaira Cordeiro Meireles
Elizabete Pimentel Ferreira
Helena Albuquerque Catão Feitoza
Marcos Venicius Malveira de Lima

ARRECAÇÃO DE DADOS DAS ÚLTIMAS 24 HORAS

COVID-19

BOLETIM ACRE

SECRETARIA DE ESTADO DE
SAÚDE



Anexo 1 – DISTRIBUIÇÃO DE CASOS DA COVID-19** SEGUNDO MUNICÍPIO DE RESIDÊNCIA CONFORME O TIPO DE EXAME, ACRE, 2020*

MUNICÍPIOS	CASOS NOTIFICADOS						CASOS CONFIRMADOS						CASOS DESCARTADOS						EM ANÁLISE		
	PCR MERIEUX	PCR LACEN	TR	SOROLOGIA	CE	Total	PCR MERIEUX	PCR LACEN	TR	SOROLOGIA	CE	Total	PCR MERIEUX	PCR LACEN	TR	SOROLOGIA	Total	PCR MERIEUX	PCR LACEN	Total	
Acrelândia	92	489	974	5	0	1.560	32	207	218	0	0	457	60	282	756	5	1.103	0	0	0	
Assis Brasil	11	299	955	0	0	1.265	5	132	447	0	0	584	6	167	508	0	681	0	0	0	
Brasileia	88	1.449	1.427	7	0	2.971	18	751	383	3	0	1.155	70	698	1.044	4	1.816	0	0	0	
Bujari	195	2	1.821	1	0	2.019	78	0	295	0	0	373	117	2	1.526	1	1.646	0	0	0	
Capixaba	303	16	395	3	0	717	140	6	103	0	0	249	163	10	292	3	468	0	0	0	
Cruzeiro do Sul	811	6	6.820	603	0	8.240	297	1	2.838	246	0	3.382	514	5	3.982	357	4.858	0	0	0	
Epitaciolândia	51	657	498	1	0	1.207	42	341	115	1	0	499	9	316	383	0	708	0	0	0	
Feijó	1.222	4	1.079	2	0	2.307	626	0	597	2	0	1.225	596	4	482	0	1.082	0	0	0	
Jordão	0	0	487	0	0	487	0	0	190	0	0	190	0	0	297	0	297	0	0	0	
Mâncio Lima	36	0	2.200	147	0	2.383	32	0	836	36	0	904	4	0	1.364	111	1.479	0	0	0	
Manoel Urbano	15	1	734	1	0	751	6	1	280	0	0	287	9	0	454	1	464	0	0	0	
M. Thaumaturgo	5	0	1.059	0	0	1.064	4	0	454	0	0	458	1	0	605	0	606	0	0	0	
Plácido de Castro	852	14	494	2	0	1.362	321	4	88	1	0	414	531	10	406	1	948	0	0	0	
Porto Acre	652	5	469	2	0	1.128	297	0	213	0	0	510	355	5	256	2	618	0	0	0	
Porto Walter	3	0	625	71	0	699	2	0	280	31	0	313	1	0	345	40	386	0	0	0	
Rio Branco	19.218	214	8.788	200	22	28.442	8.124	38	2.131	102	22	10.417	11.094	176	6.657	98	18.025	0	0	0	
Rodrigues Alves	15	0	350	6	0	371	13	0	133	3	0	149	2	0	217	3	222	0	0	0	
Santa Rosa	26	0	603	0	0	629	11	0	328	0	0	339	15	0	275	0	290	0	0	0	
Sena Madureira	729	5	3.544	31	0	4.309	280	1	1.227	16	0	1.524	449	4	2.317	15	2.785	0	0	0	
Senador Guiomard	166	545	1.589	72	1	2.373	111	243	162	5	1	522	55	302	1.427	67	1.851	0	0	0	
Tarauacá	181	0	2.670	2	0	2.853	101	0	1.924	0	0	2.025	80	0	746	2	828	0	0	0	
Xapuri	41	826	1.194	0	1	2.062	16	227	886	0	1	1.130	25	599	308	0	932	0	0	0	
TOTAL	24.712	4.532	38.775	1.156	24	69.199	10.556	1.952	14.128	446	24	27.106	14.156	2.580	24.647	710	42.093	0	0	0	

Fonte: Laboratório Charles Mérieux; LACEN- Acre; E-SUS VE (notifica.saude.gov.br)

*Dados parciais sujeitos à revisão/alteração.

**Exame de avaliação laboratorial para detecção de COVID-19