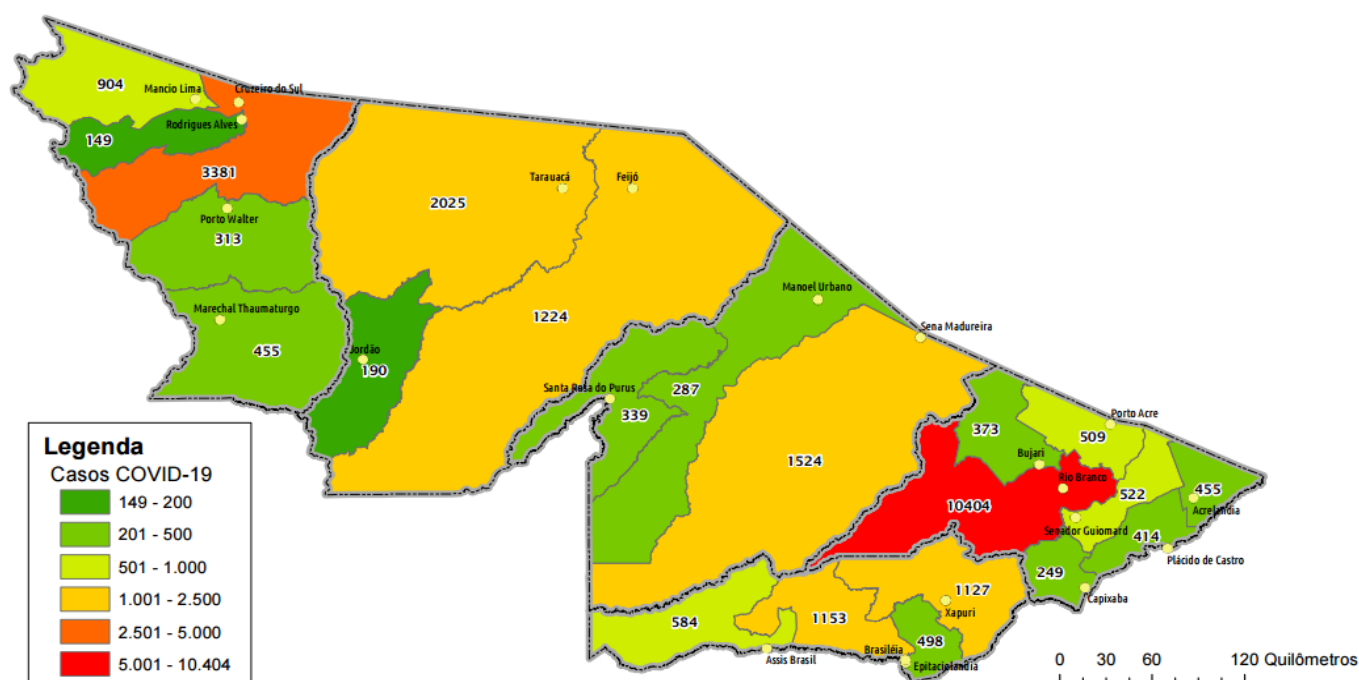


Domingo, 20 de setembro de 2020

SITUAÇÃO ATUAL DOS CASOS CONFIRMADOS DA COVID-19 NO ESTADO DO ACRE



DISTRIBUIÇÃO DOS CASOS CONFIRMADOS POR MUNICÍPIO DE RESIDÊNCIA



ARRECAÇÃO DE DADOS DAS ÚLTIMAS 24 HORAS

COVID-19

BOLETIM ACRE

SECRETARIA DE ESTADO DE
SAÚDE



As notificações no Estado do Acre começaram a ocorrer a partir do dia 02/03/2020, seguindo até o dia 15/03/2020 em média com 2 notificações diárias, após a confirmação dos primeiros casos, no dia 17 de março, as notificações aumentaram de forma significativa. No Estado até o momento são 69.101 casos notificados, tendo sido 41.976 (60,7%) casos descartados, 27.079 (39,2%) confirmados e 46 (0,1%) seguem aguardando resultado de exame laboratorial por PCR no laboratório LACEN e MERIEUX (Tabela 1). O Estado do Acre apresentou um aumento de 18 novos casos confirmados, por PCR.

TABELA 1 – DISTRIBUIÇÃO DE CASOS DA COVID-19SEGUNDO MUNICÍPIO DE RESIDÊNCIA, ACRE, 2020***

Municípios	Casos notificados	Casos confirmados	Casos descartados	Em análise	
				Merieux	Lacen
Acrelândia	1.551	455	1.095	0	1
Assis Brasil	1.265	584	675	0	6
Brasileia	2.965	1.153	1.812	0	0
Bujari	2.019	373	1.645	1	0
Capixaba	717	249	468	0	0
Cruzeiro do Sul	8.239	3.381	4.857	1	0
Epitaciolândia	1.204	498	706	0	0
Feijó	2.304	1.224	1.079	1	0
Jordão	487	190	297	0	0
Mâncio Lima	2.383	904	1.479	0	0
Manoel Urbano	750	287	463	0	0
M. Thaumaturgo	1.059	455	604	0	0
Plácido de Castro	1.362	414	947	1	0
Porto Acre	1.127	509	618	0	0
Porto Walter	699	313	386	0	0
Rio Branco	28.386	10.404	17.963	18	1
Rodrigues Alves	369	149	220	0	0
Santa Rosa do Purus	629	339	290	0	0
Sena Madureira	4.305	1.524	2.781	0	0
Senador Guimard	2.373	522	1.851	0	0
Tarauacá	2.853	2.025	828	0	0
Xapuri	2.055	1.127	912	0	16
TOTAL	69.101	27.079	41.976	22	24

Fonte: Laboratório Charles Merieux; LACEN- Acre; E-SUS VE (notifica.saude.gov.br)

*Dados parciais sujeitos à revisão/alteração.

**Exame de avaliação laboratorial para detecção de COVID-19

De acordo com as semanas epidemiológicas (SE), os casos da COVID-19 apresentaram tendência de aumento até a SE 21, entre as semanas 22 a 30 os casos confirmados apresentaram flutuações e a partir da SE 31 verifica-se uma

ARRECAÇÃO DE DADOS DAS ÚLTIMAS 24 HORAS

COVID-19

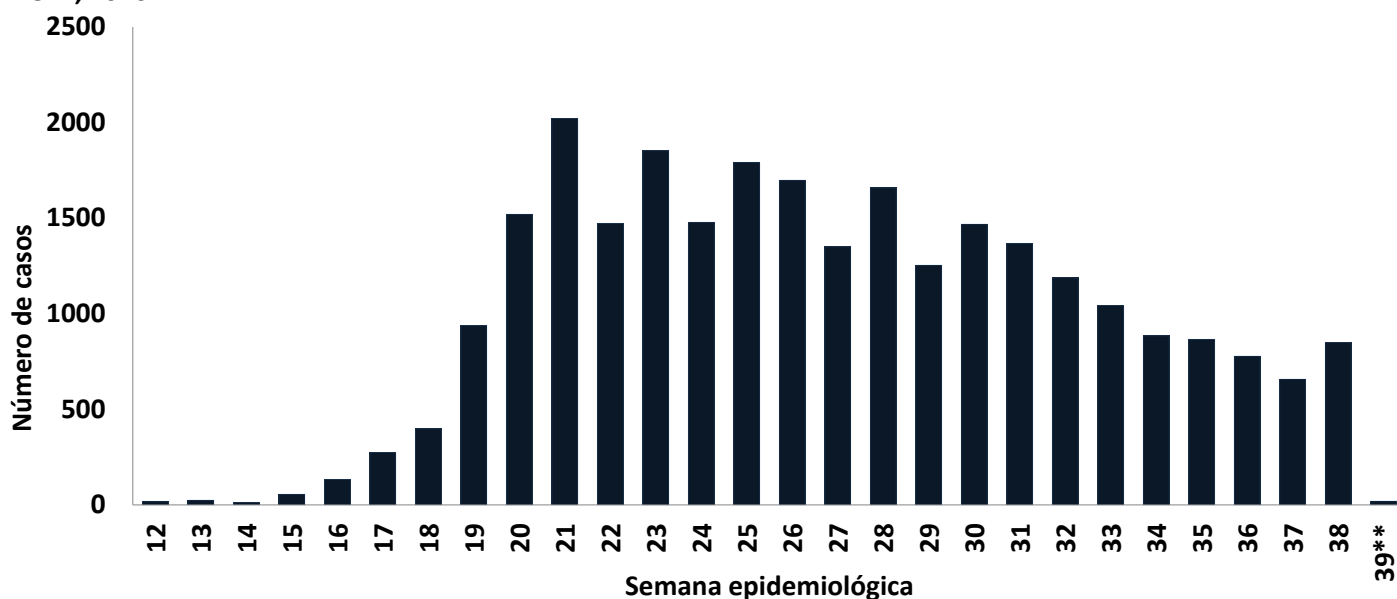
BOLETIM ACRE

SECRETARIA DE ESTADO DE
SAÚDE



tendência de redução (Gráfico 1). Atualmente o Estado do Acre tem o registro de 649 óbitos por COVID-19, que ocorreram entre os dias 6 de abril a 19 de setembro (Gráfico 2).

GRÁFICO 1 – DISTRIBUIÇÃO DO NÚMERO DE CASOS CONFIRMADOS DA COVID-19 POR SEMANA EPIDEMIOLÓGICA, ACRE, 2020*

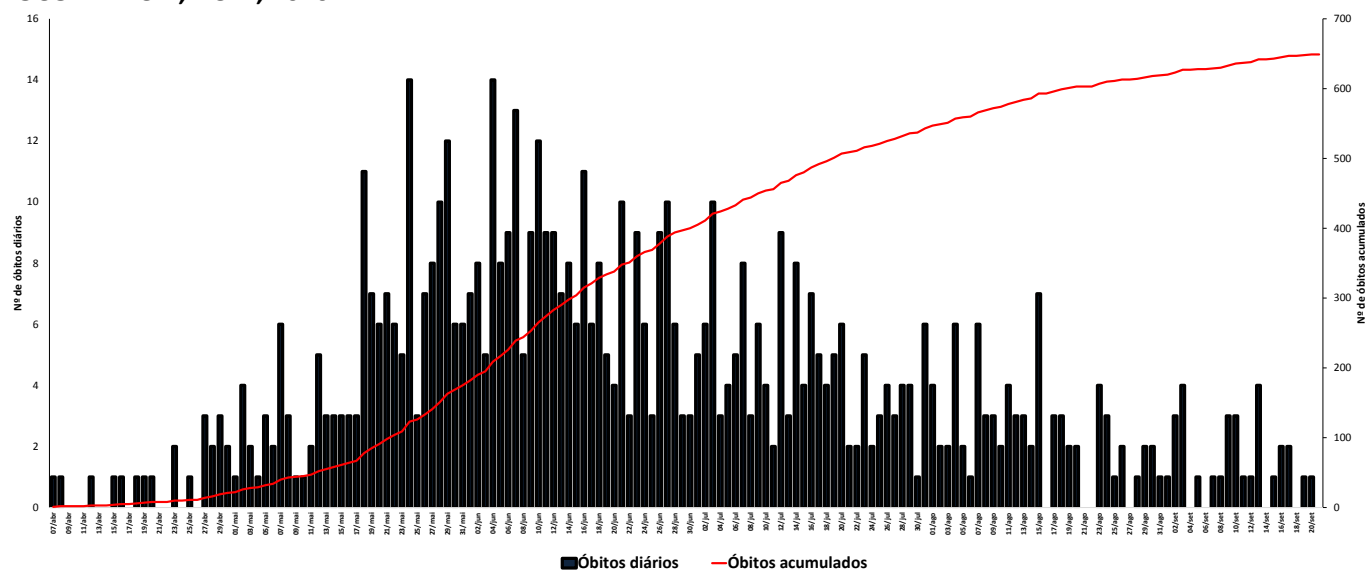


Fonte: Laboratório Charles Mérieux; LACEN- Acre; E-SUS VE (notifica.saude.gov.br)

*Dados parciais sujeitos à revisão/alteração.

**Semana Epidemiológica 39 (Dados até o dia 20/09/2020)

GRÁFICO 2 – DISTRIBUIÇÃO DO NÚMERO DE ÓBITOS DIÁRIOS E CURVA ACUMULADA POR COVID-19, CONFORME DATA DA OCORRÊNCIA, ACRE, 2020*



Fonte: Laboratório Charles Mérieux; LACEN- Acre; E-SUS VE (notifica.saude.gov.br)

*Dados parciais sujeitos à revisão/alteração.

ARRECAÇÃO DE DADOS DAS ÚLTIMAS 24 HORAS

COVID-19

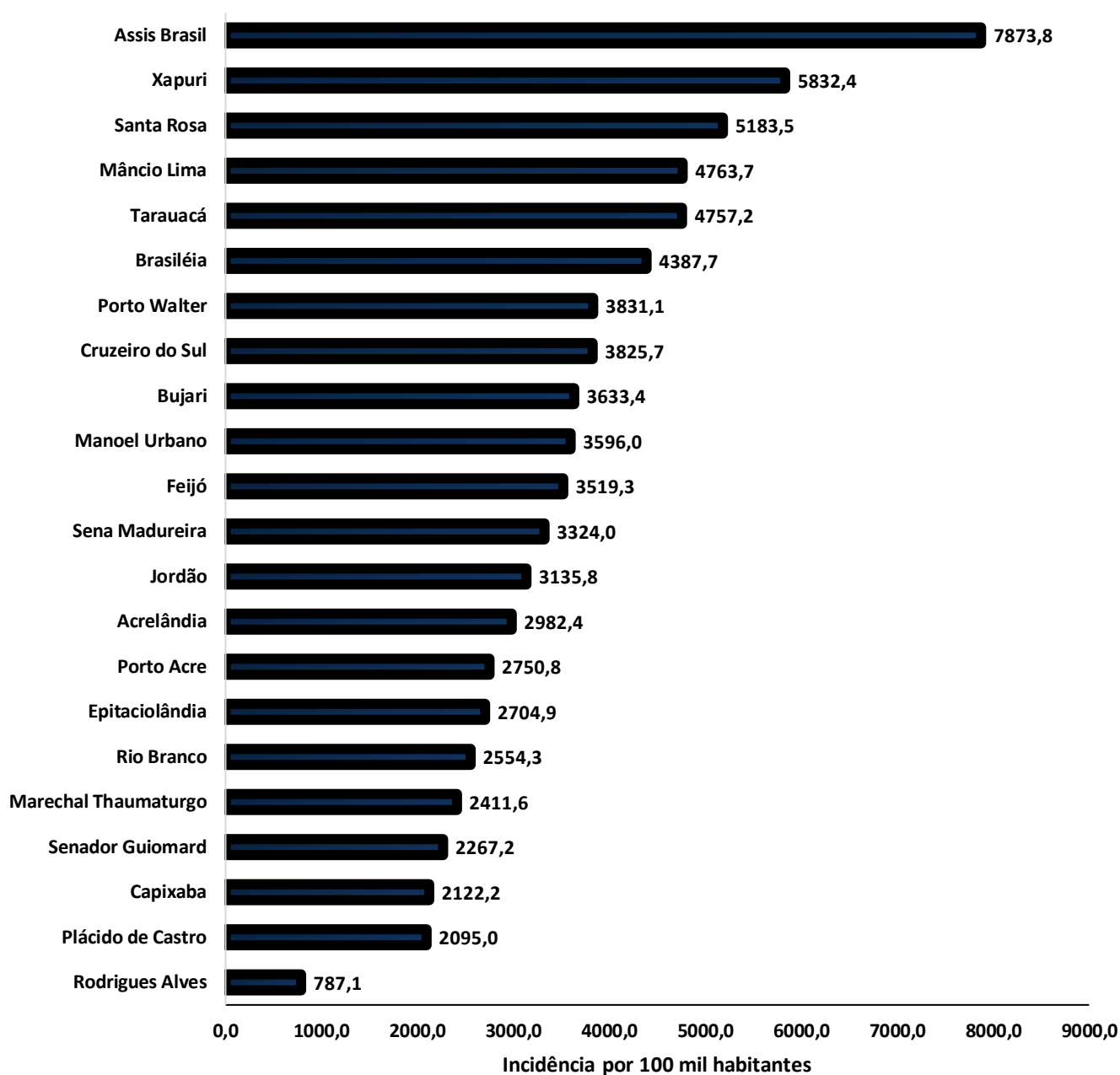
BOLETIM ACRE

SECRETARIA DE ESTADO DE
SAÚDE



A incidência da COVID-19 no Acre é de 3.096,9 casos por 100.000 habitantes, os municípios de Assis Brasil e Xapuri apresentam as maiores incidências do Estado com 7.873,8 e 5.832,4/100.000 habitantes, respectivamente (Gráfico 3).

GRÁFICO 3 - INCIDÊNCIA DA COVID-19 SEGUNDO MUNICÍPIO DE RESIDÊNCIA, ACRE, 2020**



Fonte: Laboratório Charles Mérieux; LACEN- Acre; E-SUS VE (notifica.saude.gov.br)

*Para cada 100.000 habitantes.

****Dados parciais sujeitos à revisão/alteração.**

ARRECAÇÃO DE DADOS DAS ÚLTIMAS 24 HORAS

COVID-19

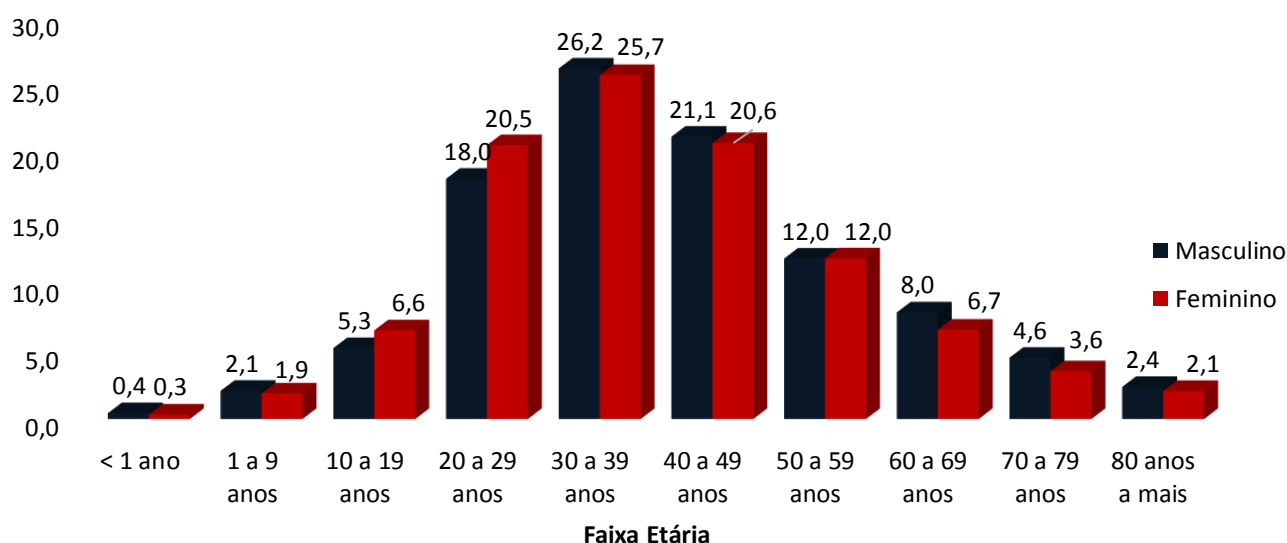
BOLETIM ACRE

SECRETARIA DE ESTADO DE
SAÚDE



Dos casos positivos, em relação ao sexo, 14.562 (46,4%) casos são do sexo masculino e 14.517 (53,6%) do sexo feminino, quanto à faixa etária dos casos confirmados, a maior proporção encontra-se entre 30 a 39 anos em ambos os sexos (Gráfico 4).

GRÁFICO 4. DISTRIBUIÇÃO DOS CASOS CONFIRMADOS* DE COVID-19 POR SEXO E FAIXA ETÁRIA, ACRE, 2020*

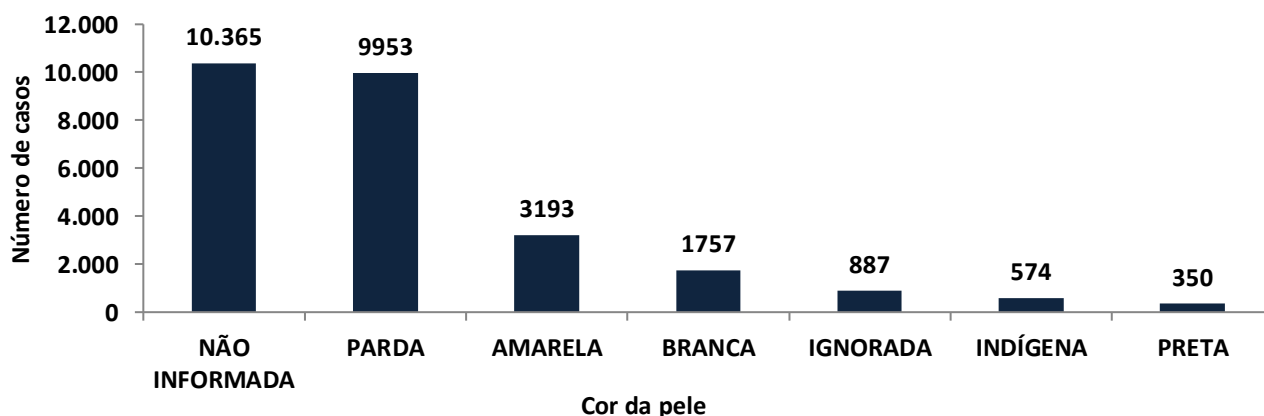


Fonte: Laboratório Charles Mérieux; LACEN- Acre; E-SUS VE (notifi.ca.saude.gov.br)

*Dados parciais sujeitos à revisão/alteração

De acordo com a variável cor da pele, a maior proporção de casos positivos é de pessoas pardas (36,8%). Entretanto, verifica-se que 41,6% dos casos confirmados não possuem o registro desta informação (Gráfico 5).

GRÁFICO 5. DISTRIBUIÇÃO DOS CASOS CONFIRMADOS* DE COVID-19 POR COR DA PELE, ACRE, 2020*



Fonte: Laboratório Charles Mérieux; LACEN- Acre; E-SUS VE (notifica.saude.gov.br)

*Dados parciais sujeitos à revisão/alteração

ARRECAÇÃO DE DADOS DAS ÚLTIMAS 24 HORAS

COVID-19

BOLETIM ACRE

SECRETARIA DE ESTADO DE
SAÚDE



A partir do dia 09 de abril de 2020, o Departamento de Vigilância em Saúde do Estado do Acre considera que os municípios que apresentam casos confirmados da COVID-19 encontram-se na fase de transmissão comunitária ou sustentada, pois não é possível mais estabelecer vínculo epidemiológico entre os casos. A maior parte dos casos positivos estão evoluindo sem complicações, não necessitando de internação, apenas com indicação de isolamento domiciliar por 14 dias para tratamento e recuperação. Até o momento, 24.298 receberam alta, por já ter cumprido os 14 dias e não estarem apresentando mais os sintomas da doença. Entretanto, 649 óbitos foram registrados no Estado, o município de Rio Branco apresentou o maior número, 403 óbitos. O Acre apresenta um coeficiente de mortalidade (óbitos por 100 mil habitantes) de 74,2 e de letalidade de 2,4%, sendo que o maior coeficiente de mortalidade verifica-se no município de Assis Brasil (121,3/100.000 habitantes) e de letalidade em Rodrigues Alves (4,7%) -Tabela 2.

TABELA 2. DISTRIBUIÇÃO DOS CASOS CONFIRMADOS SEGUNDO A EVOLUÇÃO, ACRE, 2020*

Municípios	Nº de testes realizados	Casos confirmados	Altas	Óbitos	Letalidade** (%)	Mortalidade*** (100.000 hab)
Acrelândia	1.551	455	334	9	2,0	59,0
Assis Brasil	1.265	584	546	9	1,5	121,3
Brasileia	2.965	1.153	1.019	20	1,7	76,1
Bujari	2.019	373	347	7	1,9	68,2
Capixaba	717	249	224	7	2,8	59,7
Cruzeiro do Sul	8.239	3.381	2.999	59	1,7	66,8
Epitaciolândia	1.204	498	428	14	2,8	76,0
Feijó	2.304	1.224	924	19	1,6	54,6
Jordão	487	190	189	1	0,5	16,5
Mâncio Lima	2.383	904	848	12	1,3	63,2
Manoel Urbano	750	287	281	2	0,7	25,1
M. Thaumaturgo	1.059	455	362	1	0,2	5,3
Plácido de Castro	1.362	414	378	8	1,9	40,5
Porto Acre	1.127	509	467	15	2,9	81,1
Porto Walter	699	313	251	2	0,6	24,5
Rio Branco	28.386	10.404	9.453	403	3,9	98,9
Rodrigues Alves	369	149	138	7	4,7	37,0
Santa Rosa do Purus	629	339	333	2	0,6	30,6
Sena Madureira	4.305	1.524	1.446	13	0,9	28,4
Senador Guimard	2.373	522	479	12	2,3	52,1
Tarauacá	2.853	2.025	1.837	14	0,7	32,9
Xapuri	2.055	1.127	1.015	13	1,2	67,3
TOTAL	69.101	27.079	24.298	649	2,4	74,2

Fonte: Laboratório Charles Mérieux; LACEN- Acre; E-SUS VE (notifica.saude.gov.br)

* Dados parciais sujeitos à revisão/alteração

** Proporção de óbitos entre os casos confirmados

*** Óbitos por 100 mil habitantes

ARRECAÇÃO DE DADOS DAS ÚLTIMAS 24 HORAS

COVID-19

BOLETIM ACRE

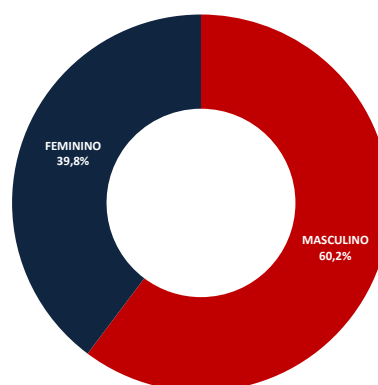
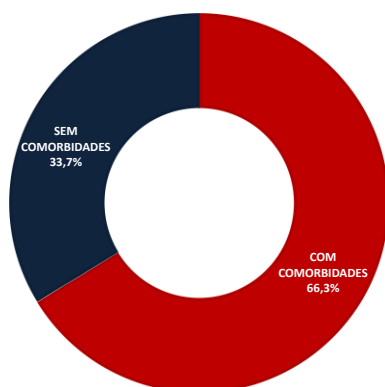
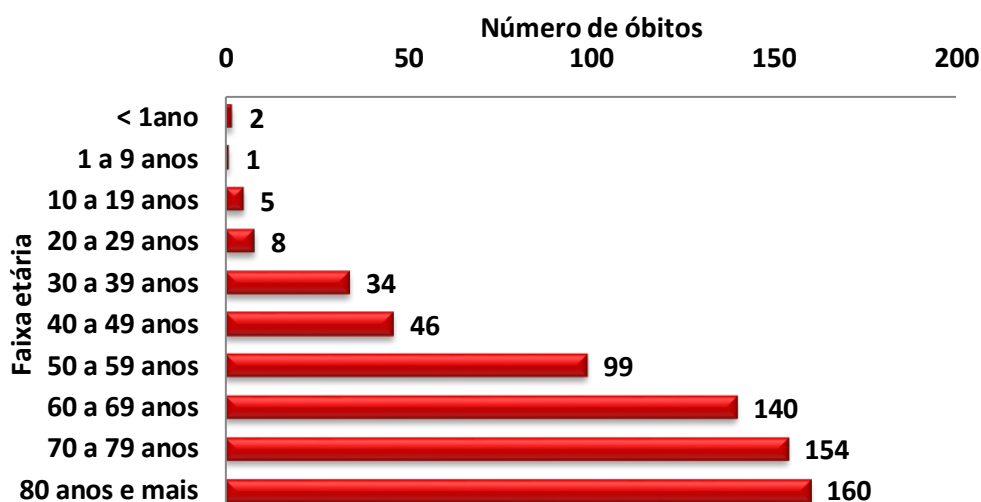
SECRETARIA DE ESTADO DE
SAÚDE



Em relação aos óbitos pode-se observar que 70,0% (454 casos) ocorreram em pessoas acima de 60 anos. De acordo com o sexo, 391 (60,2%) óbitos ocorreram no sexo masculino e 258 (39,8%) no sexo feminino. Dentre os 649 óbitos, 430 (66,3%) deles tinham alguma comorbidade, porém verifica-se que 219 (33,7%) das pessoas que evoluíram para o óbito não tinham histórico de comorbidades (Gráfico 6).

Observação: Os óbitos lançados no boletim diário, somente são contabilizados após a liberação do resultado laboratorial. O óbito incluído no boletim de hoje é de data anterior, pois aguardava resultado de exame.

GRÁFICO 6. DISTRIBUIÇÃO DOS ÓBITOS POR COVID-19 SEGUNDO FAIXA ETÁRIA, SEXO E COMORBIDADES, ACRE, 2020*



Fonte: Laboratório Charles Mérieux; LACEN- Acre; E-SUS VE (notifica.saude.gov.br)

*Dados parciais sujeitos à revisão/alteração

ARRECADAÇÃO DE DADOS DAS ÚLTIMAS 24 HORAS

COVID-19

BOLETIM ACRE

SECRETARIA DE ESTADO DE
SAÚDE



De acordo com a faixa etária, observa-se uma relação direta entre a idade e os óbitos, quanto maior a idade, maior também a letalidade da doença (Tabela 3).

TABELA 3. CASOS CONFIRMADOS DA COVID-19, ÓBITOS ABSOLUTOS E ÓBITOS POR 1.000 CASOS NO ACRE, CONFORME A FAIXA ETÁRIA.

Faixa etária	Nº de Casos Positivos	Nº de óbitos	Óbitos por 1.000 casos
< 1ano	104	2	19,2
1 a 9 anos	540	1	1,9
10 a 19 anos	1.627	5	3,1
20 a 29 anos	5.226	8	1,5
30 a 39 anos	7.023	34	4,8
40 a 49 anos	5.644	46	8,2
50 a 59 anos	3.248	99	30,5
60 a 69 anos	1.969	140	71,1
70 a 79 anos	1.093	154	140,9
80 anos e mais	605	160	264,5
TOTAL	27.079	649	24,0

Fonte: Laboratório Charles Mérieux; LACEN- Acre; E-SUS VE (notifica.saude.gov.br)

*Dados parciais sujeitos à revisão/alteração

NOTIFICAÇÃO DE CASOS SUSPEITOS

A notificação de casos suspeitos, quando da concordância com os critérios recomendados pelo Ministério da Saúde, deve ser realizada às autoridades epidemiológicas, como: CIEVS Estadual e Secretaria Municipal de Saúde e preencher a ficha de notificação disponível no site: <http://notifica.saude.gov.br>.

PAINEL DE VISUALIZAÇÃO COVID-19 ACRE

✓ Link para visualização: <https://covid19.ac.gov.br>

EQUIPE RESPONSÁVEL PELA ELABORAÇÃO DO BOLETIM

Antônia Zacarias Campêlo
Renata Sonaira Cordeiro Meireles
Elizabete Pimentel Ferreira
Helena Albuquerque Catão Feitoza
Marcos Venicius Malveira de Lima

ARRECAÇÃO DE DADOS DAS ÚLTIMAS 24 HORAS

COVID-19

BOLETIM ACRE

SECRETARIA DE ESTADO DE
SAÚDE



Anexo 1 – DISTRIBUIÇÃO DE CASOS DA COVID-19** SEGUNDO MUNICÍPIO DE RESIDÊNCIA CONFORME O TIPO DE EXAME, ACRE, 2020*

MUNICÍPIOS	CASOS NOTIFICADOS						CASOS CONFIRMADOS						CASOS DESCARTADOS						EM ANÁLISE		
	PCR MERIEUX	PCR LACEN	TR	SOROLOGIA	CE	Total	PCR MERIEUX	PCR LACEN	TR	SOROLOGIA	CE	Total	PCR MERIEUX	PCR LACEN	TR	SOROLOGIA	Total	PCR MERIEUX	PCR LACEN	Total	
Acrelândia	92	481	973	5	0	1.551	32	205	218	0	0	455	60	275	755	5	1.095	0	1	1	
Assis Brasil	11	299	955	0	0	1.265	5	132	447	0	0	584	6	161	508	0	675	0	6	6	
Brasileia	88	1.443	1.427	7	0	2.965	18	749	383	3	0	1.153	70	694	1.044	4	1.812	0	0	0	
Bujari	195	2	1.821	1	0	2.019	78	0	295	0	0	373	116	2	1.526	1	1.645	1	0	1	
Capixaba	303	16	395	3	0	717	140	6	103	0	0	249	163	10	292	3	468	0	0	0	
Cruzeiro do Sul	810	6	6.820	603	0	8.239	296	1	2.838	246	0	3.381	513	5	3.982	357	4.857	1	0	1	
Epitaciolândia	51	654	498	1	0	1.204	42	340	115	1	0	498	9	314	383	0	706	0	0	0	
Feijó	1.222	4	1.076	2	0	2.304	625	0	597	2	0	1.224	596	4	479	0	1.079	1	0	1	
Jordão	0	0	487	0	0	487	0	0	190	0	0	190	0	0	297	0	297	0	0	0	
Mâncio Lima	36	0	2.200	147	0	2.383	32	0	836	36	0	904	4	0	1.364	111	1.479	0	0	0	
Manoel Urbano	15	1	733	1	0	750	6	1	280	0	0	287	9	0	453	1	463	0	0	0	
M. Thaumaturgo	4	0	1.055	0	0	1.059	3	0	452	0	0	455	1	0	603	0	604	0	0	0	
Plácido de Castro	852	14	494	2	0	1.362	321	4	88	1	0	414	530	10	406	1	947	1	0	1	
Porto Acre	651	5	469	2	0	1.127	296	0	213	0	0	509	355	5	256	2	618	0	0	0	
Porto Walter	3	0	625	71	0	699	2	0	280	31	0	313	1	0	345	40	386	0	0	0	
Rio Branco	19.172	208	8.784	200	22	28.386	8.114	36	2.130	102	22	10.404	11.040	171	6.654	98	17.963	18	1	19	
Rodrigues Alves	15	0	348	6	0	369	13	0	133	3	0	149	2	0	215	3	220	0	0	0	
Santa Rosa	26	0	603	0	0	629	11	0	328	0	0	339	15	0	275	0	290	0	0	0	
Sena Madureira	729	5	3.540	31	0	4.305	280	1	1.227	16	0	1.524	449	4	2.313	15	2.781	0	0	0	
Senador Guimard	166	545	1.589	72	1	2.373	111	243	162	5	1	522	55	302	1.427	67	1.851	0	0	0	
Tarauacá	181	0	2.670	2	0	2.853	101	0	1.924	0	0	2.025	80	0	746	2	828	0	0	0	
Xapuri	41	819	1.194	0	1	2.055	16	224	886	0	1	1.127	25	579	308	0	912	0	16	16	
TOTAL	24.663	4.502	38.756	1.156	24	69.101	10.542	1.942	14.125	446	24	27.079	14.099	2.536	24.631	710	41.976	22	24	46	

Fonte: Laboratório Charles Mérieux; LACEN- Acre; E-SUS VE (notifica.saude.gov.br)

*Dados parciais sujeitos à revisão/alteração.

**Exame de avaliação laboratorial para detecção de COVID-19