

Sexta-feira, 18 de setembro de 2020

SITUAÇÃO ATUAL DOS CASOS CONFIRMADOS DA COVID-19 NO ESTADO DO ACRE

Nº DE PESSOAS
AVALIADAS

68.548

CASOS QUE FORAM DESCARTADOS

41.572

DADOS GERAIS

CASOS QUE FORAM CONFIRMADOS

26.942

NÚMERO DE ALTAS MÉDICAS

24.130

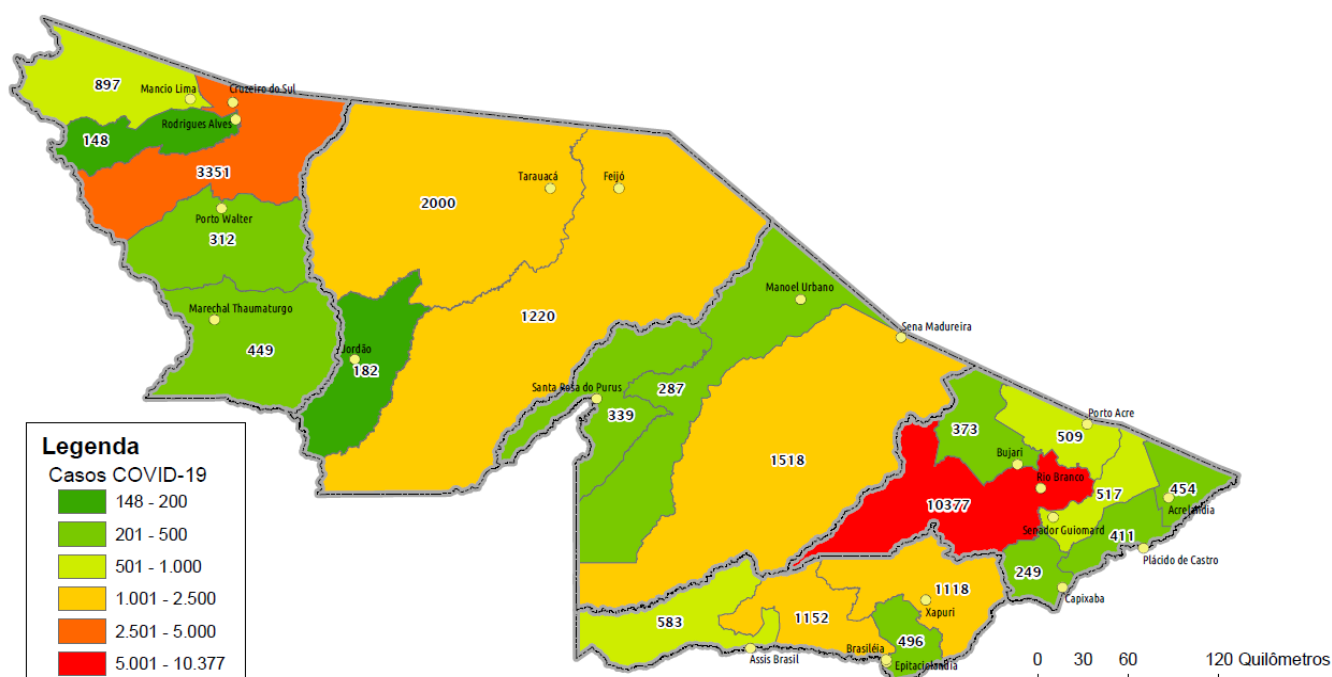
CASOS EM ANÁLISES

34

ÓBITOS

647

DISTRIBUIÇÃO DOS CASOS CONFIRMADOS POR MUNICÍPIO DE RESIDÊNCIA



ARRECAÇÃO DE DADOS DAS ÚLTIMAS 24 HORAS

COVID-19

BOLETIM ACRE

SECRETARIA DE ESTADO DE
SAÚDE



As notificações no Estado do Acre começaram a ocorrer a partir do dia 02/03/2020, seguindo até o dia 15/03/20 em média com 2 notificações diárias, após a confirmação dos primeiros casos, no dia 17 de março, as notificações aumentaram de forma significativa. No Estado até o momento são 68.548 casos notificados, tendo sido 41.572 (60,6%) casos descartados, 26.942 (39,3%) confirmados e 34 (0,1%) seguem aguardando resultado de exame laboratorial por PCR no laboratório LACEN e MERIEUX (Tabela 1). O Estado do Acre apresentou um aumento de 226 novos casos confirmados, sendo 22 por PCR e 204 por testes rápidos.

TABELA 1 – DISTRIBUIÇÃO DE CASOS DA COVID-19SEGUNDO MUNICÍPIO DE RESIDÊNCIA, ACRE, 2020***

Municípios	Casos notificados	Casos confirmados	Casos descartados	Em análise	
				Merieux	Lacen
Acrelândia	1.546	454	1.086	0	6
Assis Brasil	1.258	583	675	0	0
Brasileia	2.961	1.152	1.805	0	4
Bujari	2.012	373	1.636	3	0
Capixaba	714	249	465	0	0
Cruzeiro do Sul	8.204	3.351	4.852	1	0
Epitaciolândia	1.200	496	695	0	9
Feijó	2.290	1.220	1.069	1	0
Jordão	468	182	286	0	0
Mâncio Lima	2.334	897	1.437	0	0
Manoel Urbano	749	287	462	0	0
M. Thaumaturgo	1.039	449	590	0	0
Plácido de Castro	1.350	411	938	1	0
Porto Acre	1.120	509	611	0	0
Porto Walter	692	312	380	0	0
Rio Branco	28.122	10.377	17.736	9	0
Rodrigues Alves	368	148	220	0	0
Santa Rosa do Purus	627	339	288	0	0
Sena Madureira	4.263	1518	2.745	0	0
Senador Guiomard	2.374	517	1.857	0	0
Tarauacá	2.823	2.000	823	0	0
Xapuri	2.034	1.118	916	0	0
TOTAL	68.548	26.942	41.572	15	19

Fonte: Laboratório Charles Mérieux; LACEN- Acre; E-SUS VE (notifica.saude.gov.br)

*Dados parciais sujeitos à revisão/alteração.

**Exame de avaliação laboratorial para detecção de COVID-19

De acordo com as semanas epidemiológicas (SE), os casos da COVID-19 apresentaram tendência de aumento até a SE 21, entre as semanas 22 a 30 os casos confirmados apresentaram flutuações e a partir da SE 31 verifica-se uma

ARRECAÇÃO DE DADOS DAS ÚLTIMAS 24 HORAS

COVID-19

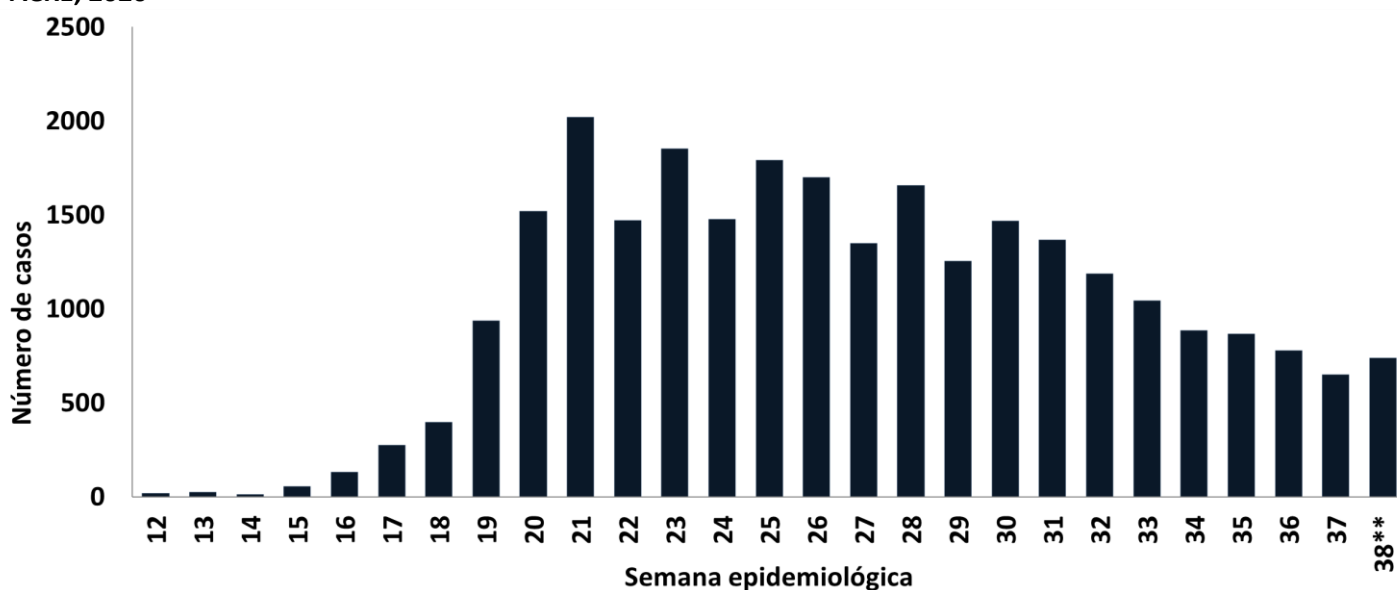
BOLETIM ACRE

SECRETARIA DE ESTADO DE
SAÚDE



tendência de redução (Gráfico 1). Atualmente o Estado do Acre tem o registro de 647 óbitos por COVID-19, que ocorreram entre os dias 6 de abril a 15 de setembro (Gráfico 2).

GRÁFICO 1 – DISTRIBUIÇÃO DO NÚMERO DE CASOS CONFIRMADOS DA COVID-19 POR SEMANA EPIDEMIOLÓGICA, ACRE, 2020*

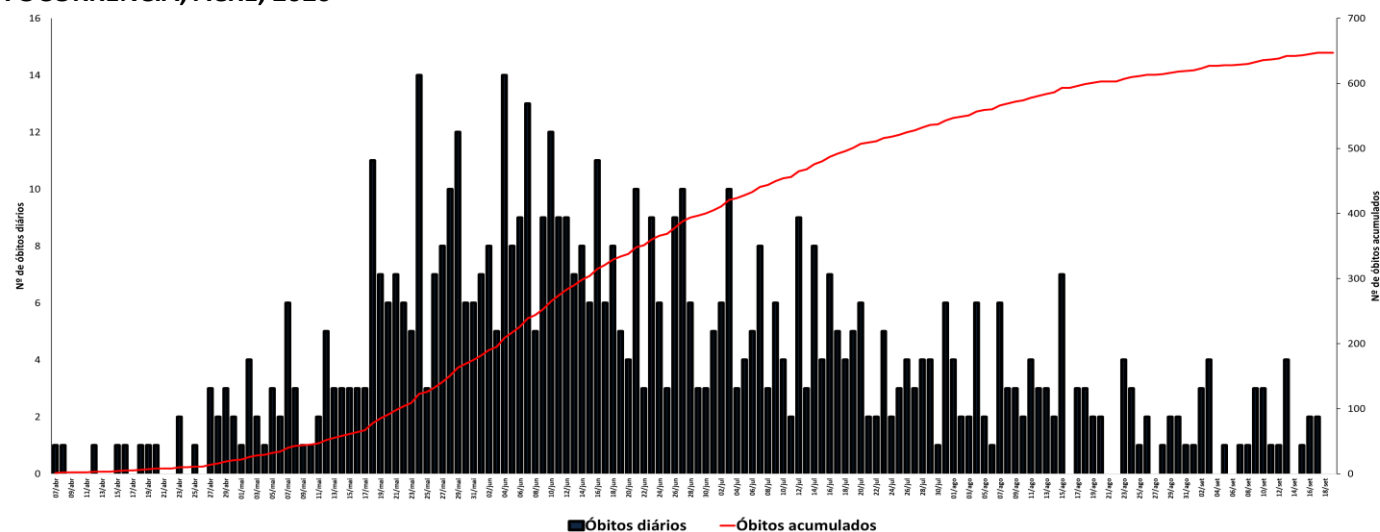


Fonte: Laboratório Charles Mérieux; LACEN- Acre; E-SUS VE (notifica.saude.gov.br)

*Dados parciais sujeitos à revisão/alteração.

**Semana Epidemiológica 38 (Dados até o dia 17/09/2020)

GRÁFICO 2 – DISTRIBUIÇÃO DO NÚMERO DE ÓBITOS DIÁRIOS E CURVA ACUMULADA POR COVID-19, CONFORME DATA DA OCORRÊNCIA, ACRE, 2020*



Fonte: Laboratório Charles Mérieux; LACEN- Acre; E-SUS VE (notifica.saude.gov.br)

*Dados parciais sujeitos à revisão/alteração.

ARRECAÇÃO DE DADOS DAS ÚLTIMAS 24 HORAS

COVID-19

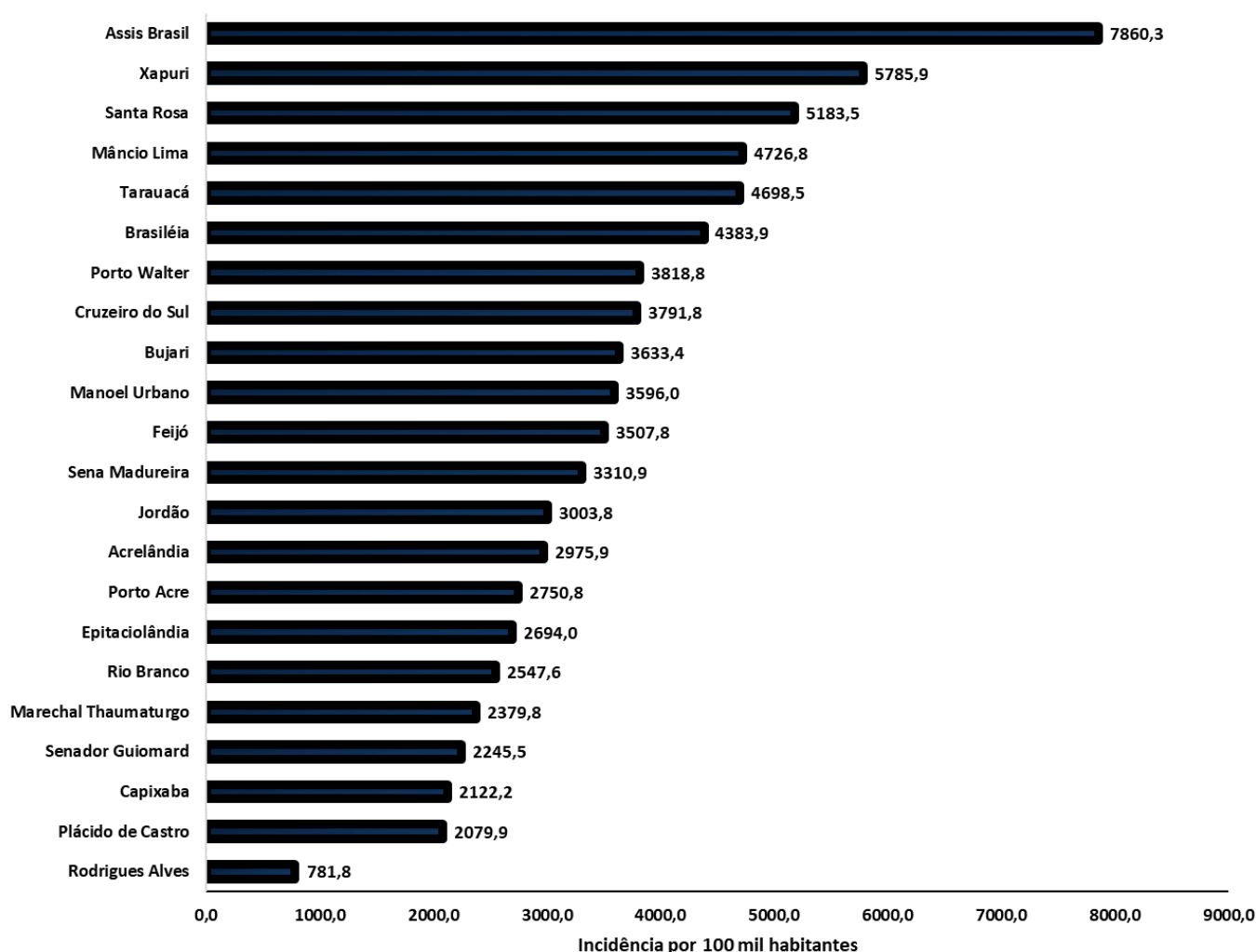
BOLETIM ACRE

SECRETARIA DE ESTADO DE
SAÚDE



A incidência da COVID-19 no Acre é de 3.081,2 casos por 100.000 habitantes, os municípios de Assis Brasil e Xapuri apresentam as maiores incidências do Estado com 7.860,3 e 5.785,9/100.000 habitantes, respectivamente (Gráfico 3).

GRÁFICO 3 - INCIDÊNCIA DA COVID-19 SEGUNDO MUNICÍPIO DE RESIDÊNCIA, ACRE, 2020**



Fonte: Laboratório Charles Mérieux; LACEN- Acre; E-SUS VE (notifica.saude.gov.br)

*Para cada 100.000 habitantes.

**Dados parciais sujeitos à revisão/alteração.

Dos casos positivos, em relação ao sexo, 12.495 (46,4%) casos são do sexo masculino e 14.447 (53,6%) do sexo feminino, quanto à faixa etária dos casos confirmados, a maior proporção encontra-se entre 30 a 39 anos em ambos os sexos (Gráfico 4).

ARRECAÇÃO DE DADOS DAS ÚLTIMAS 24 HORAS

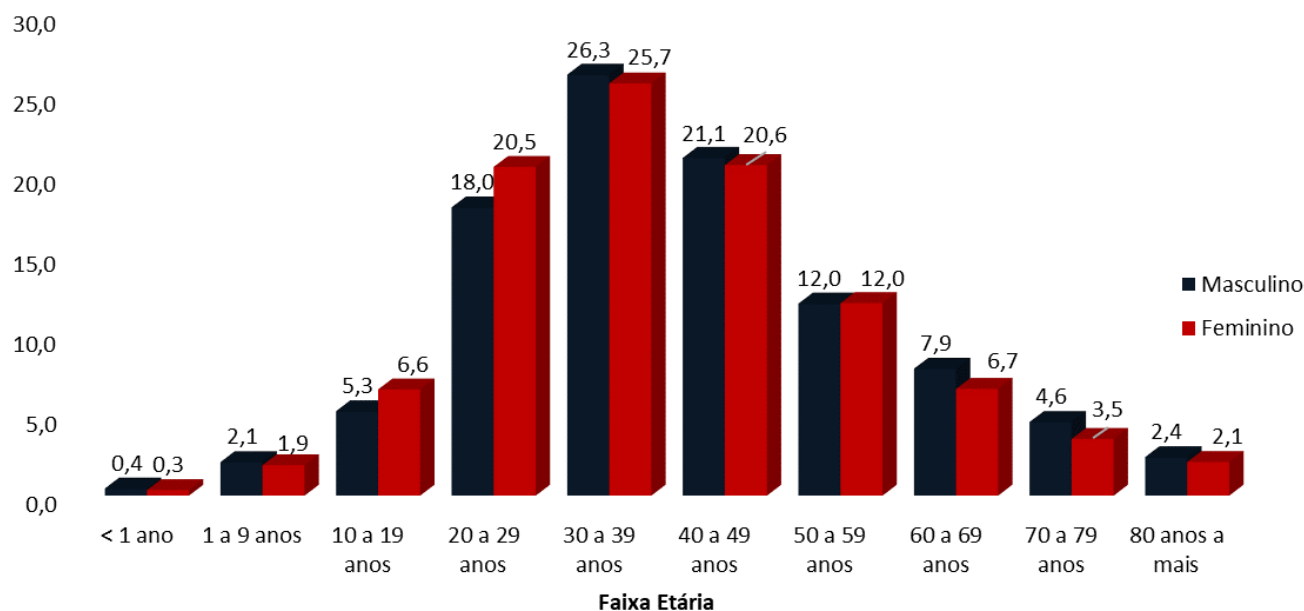
COVID-19

BOLETIM ACRE

SECRETARIA DE ESTADO DE
SAÚDE



GRÁFICO 4. DISTRIBUIÇÃO DOS CASOS CONFIRMADOS* DE COVID-19 POR SEXO E FAIXA ETÁRIA, ACRE, 2020*

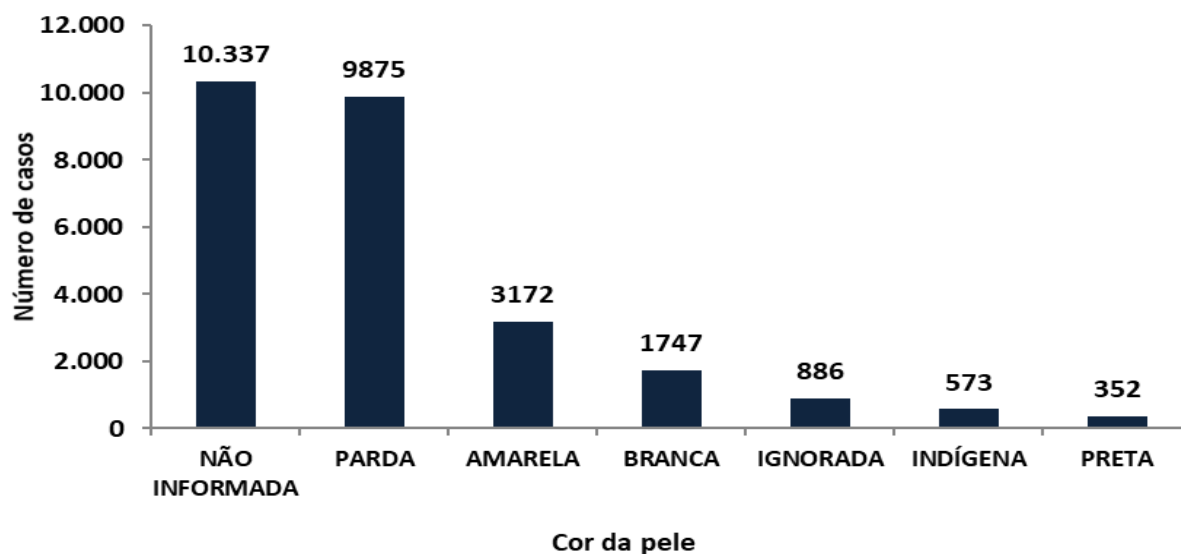


Fonte: Laboratório Charles Mérieux; LACEN- Acre; E-SUS VE (notifica.saude.gov.br)

*Dados parciais sujeitos à revisão/alteração

De acordo com a variável cor da pele, a maior proporção de casos positivos é de pessoas pardas (36,7%). Entretanto, verifica-se que 38,4% dos casos confirmados não possuem o registro desta informação (Gráfico 5).

GRÁFICO 5. DISTRIBUIÇÃO DOS CASOS CONFIRMADOS* DE COVID-19 POR COR DA PELE, ACRE, 2020*



Fonte: Laboratório Charles Mérieux; LACEN- Acre; E-SUS VE (notifica.saude.gov.br)

*Dados parciais sujeitos à revisão/alteração

ARRECAÇÃO DE DADOS DAS ÚLTIMAS 24 HORAS

COVID-19

BOLETIM ACRE

SECRETARIA DE ESTADO DE
SAÚDE



A partir do dia 09 de abril de 2020, o Departamento de Vigilância em Saúde do Estado do Acre considera que os municípios que apresentam casos confirmados da COVID-19 encontram-se na fase de transmissão comunitária ou sustentada, pois não é possível mais estabelecer vínculo epidemiológico entre os casos. A maior parte dos casos positivos estão evoluindo sem complicações, não necessitando de internação, apenas com indicação de isolamento domiciliar por 14 dias para tratamento e recuperação. Até o momento, 24.130 receberam alta, por já ter cumprido os 14 dias e não estarem apresentando mais os sintomas da doença. Entretanto, 647 óbitos foram registrados no Estado, o município de Rio Branco apresentou o maior número, 403 óbitos. O Acre apresenta um coeficiente de mortalidade (óbitos por 100 mil habitantes) de 74,0 e de letalidade de 2,4%, sendo que o maior coeficiente de mortalidade verifica-se no município de Assis Brasil (121,3/100.000 habitantes) e de letalidade em Rodrigues Alves (4,7%) -Tabela 2.

TABELA 2. DISTRIBUIÇÃO DOS CASOS CONFIRMADOS SEGUNDO A EVOLUÇÃO, ACRE, 2020*

Municípios	Nº de testes realizados	Casos confirmados	Altas	Óbitos	Letalidade** (%)	Mortalidade*** (100.000 hab)
Acrelândia	1.546	454	333	9	2,0	59,0
Assis Brasil	1.258	583	542	9	1,5	121,3
Brasileia	2.961	1.152	1019	20	1,7	76,1
Bujari	2.012	373	346	7	1,9	68,2
Capixaba	714	249	224	7	2,8	59,7
Cruzeiro do Sul	8.204	3.351	2.918	59	1,8	66,8
Epitaciolândia	1.200	496	428	14	2,8	76,0
Feijó	2.290	1.220	920	18	1,5	51,8
Jordão	468	182	181	1	0,5	16,5
Mâncio Lima	2.334	897	839	12	1,3	63,2
Manoel Urbano	749	287	281	2	0,7	25,1
M. Thaumaturgo	1.039	449	353	1	0,2	5,3
Plácido de Castro	1.350	411	378	8	1,9	40,5
Porto Acre	1.120	509	467	15	2,9	81,1
Porto Walter	692	312	251	2	0,6	24,5
Rio Branco	28.122	10.377	9.449	403	3,9	98,9
Rodrigues Alves	368	148	138	7	4,7	37,0
Santa Rosa do Purus	627	339	333	2	0,6	30,6
Sena Madureira	4.263	1.518	1.443	12	0,8	26,2
Senador Guimard	2.374	517	475	12	2,3	52,1
Tarauacá	2.823	2.000	1.804	14	0,7	32,9
Xapuri	2.034	1.118	1.008	13	1,2	67,3
TOTAL	68.548	26.942	24.130	647	2,4	74,0

Fonte: Laboratório Charles Mérieux; LACEN- Acre; E-SUS VE (notifica.saude.gov.br)

* Dados parciais sujeitos à revisão/alteração

** Proporção de óbitos entre os casos confirmados

*** Óbitos por 100 mil habitantes

ARRECAÇÃO DE DADOS DAS ÚLTIMAS 24 HORAS

COVID-19

BOLETIM ACRE

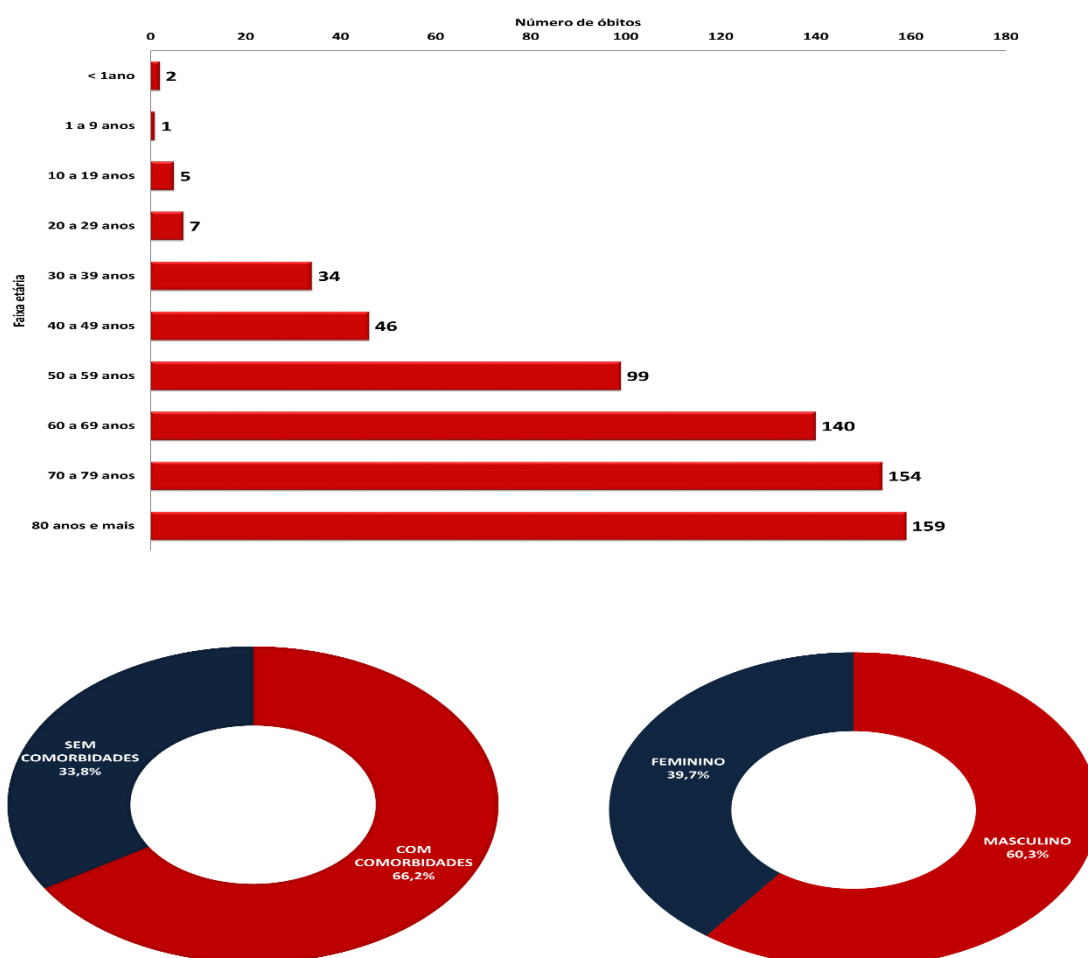
SECRETARIA DE ESTADO DE
SAÚDE



Em relação aos óbitos pode-se observar que 70,0% (453 casos) ocorreram em pessoas acima de 60 anos. De acordo com o sexo, 390 (60,3%) óbitos ocorreram no sexo masculino e 257 (39,6%) no sexo feminino. Dentre os 647 óbitos, 428 (66,2%) deles tinham alguma comorbidade, porém verifica-se que 219 (33,8%) das pessoas que evoluíram para o óbito não tinham histórico de comorbidades (Gráfico 6).

Observação: Os óbitos lançados no boletim diário, somente são contabilizados após a liberação do resultado laboratorial e conferência dos documentos de indentificação. O óbito incluído no boletim de hoje é do dia 12/09/2020, pois aguardava resultado de exame.

GRÁFICO 6. DISTRIBUIÇÃO DOS ÓBITOS POR COVID-19 SEGUNDO FAIXA ETÁRIA, SEXO E COMORBIDADES, ACRE, 2020*



Fonte: Laboratório Charles Mérieux; LACEN- Acre; E-SUS VE (notifica.saude.gov.br)

*Dados parciais sujeitos à revisão/alteração

ARRECAÇÃO DE DADOS DAS ÚLTIMAS 24 HORAS

COVID-19

BOLETIM ACRE

SECRETARIA DE ESTADO DE
SAÚDE



De acordo com a faixa etária, observa-se uma relação direta entre a idade e os óbitos, quanto maior a idade, maior também a letalidade da doença (Tabela 3).

TABELA 3. CASOS CONFIRMADOS DA COVID-19, ÓBITOS ABSOLUTOS E ÓBITOS POR 1.000 CASOS NO ACRE, CONFORME A FAIXA ETÁRIA.

Faixa etária	Nº de Casos Positivos	Nº de óbitos	Óbitos por 1.000 casos
< 1ano	104	2	19,2
1 a 9 anos	535	1	1,9
10 a 19 anos	1.615	5	3,1
20 a 29 anos	5.209	7	1,3
30 a 39 anos	6.996	34	4,9
40 a 49 anos	5.612	46	8,2
50 a 59 anos	3.232	99	30,6
60 a 69 anos	1.951	140	71,8
70 a 79 anos	1.085	154	141,9
80 anos e mais	603	159	263,7
TOTAL	26.942	647	24,0

Fonte: Laboratório Charles Mérieux; LACEN- Acre; E-SUS VE (notifica.saude.gov.br)

*Dados parciais sujeitos à revisão/alteração

NOTIFICAÇÃO DE CASOS SUSPEITOS

A notificação de casos suspeitos, quando da concordância com os critérios recomendados pelo Ministério da Saúde, deve ser realizada às autoridades epidemiológicas, como: CIEVS Estadual e Secretaria Municipal de Saúde e preencher a ficha de notificação disponível no site: <http://notifica.saude.gov.br>.

PAINEL DE VISUALIZAÇÃO COVID-19 ACRE

✓ Link para visualização: <https://covid19.ac.gov.br>

EQUIPE RESPONSÁVEL PELA ELABORAÇÃO DO BOLETIM

Antônia Zacarias Campêlo
Renata Sonaira Cordeiro Meireles
Elizabeth Pimentel Ferreira
Helena Albuquerque Catão Feitoza
Marcos Venicius Malveira de Lima

ARRECAÇÃO DE DADOS DAS ÚLTIMAS 24 HORAS

COVID-19

BOLETIM ACRE

SECRETARIA DE ESTADO DE
SAÚDE



Anexo 1 – DISTRIBUIÇÃO DE CASOS DA COVID-19** SEGUNDO MUNICÍPIO DE RESIDÊNCIA CONFORME O TIPO DE EXAME, ACRE, 2020*

MUNICÍPIOS	CASOS NOTIFICADOS						CASOS CONFIRMADOS						CASOS DESCARTADOS						EM ANÁLISE		
	PCR MERIEUX	PCR LACEN	TR	SOROLOGIA	CE	Total	PCR MERIEUX	PCR LACEN	TR	SOROLOGIA	CE	Total	PCR MERIEUX	PCR LACEN	TR	SOROLOGIA	Total	PCR MERIEUX	PCR LACEN	Total	
Acrelândia	92	481	968	5	0	1.546	32	205	217	0	0	454	60	270	751	5	1.086	0	6	6	
Assis Brasil	11	293	954	0	0	1.258	5	132	446	0	0	583	6	161	508	0	675	0	0	0	
Brasileia	88	1.443	1.423	7	0	2.961	18	749	382	3	0	1.152	70	690	1.041	4	1.805	0	4	4	
Bujari	195	2	1.814	1	0	2.012	78	0	295	0	0	373	114	2	1.519	1	1.636	3	0	3	
Capixaba	300	16	395	3	0	714	140	6	103	0	0	249	160	10	292	3	465	0	0	0	
Cruzeiro do Sul	801	6	6.794	603	0	8.204	290	1	2.814	246	0	3.351	510	5	3.980	357	4.852	1	0	1	
Epitaciolândia	51	654	494	1	0	1.200	42	339	114	1	0	496	9	306	380	0	695	0	9	9	
Feijó	1.210	4	1.074	2	0	2.290	623	0	595	2	0	1.220	586	4	479	0	1.069	1	0	1	
Jordão	0	0	468	0	0	468	0	0	182	0	0	182	0	0	286	0	286	0	0	0	
Mâncio Lima	36	0	2.151	147	0	2.334	32	0	829	36	0	897	4	0	1.322	111	1.437	0	0	0	
Manoel Urbano	15	1	733	0	0	749	6	1	280	0	0	287	9	0	453	0	462	0	0	0	
M. Thaumaturgo	4	0	1.035	0	0	1.039	3	0	446	0	0	449	1	0	589	0	590	0	0	0	
Plácido de Castro	842	14	492	2	0	1.350	318	4	88	1	0	411	523	10	404	1	938	1	0	1	
Porto Acre	644	5	470	1	0	1.120	295	0	214	0	0	509	349	5	256	1	611	0	0	0	
Porto Walter	3	0	625	64	0	692	2	0	280	30	0	312	1	0	345	34	380	0	0	0	
Rio Branco	18.957	205	8.744	194	22	28.122	8.099	35	2.122	99	22	10.377	10.849	170	6.622	95	17.736	9	0	9	
Rodrigues Alves	15	0	347	6	0	368	13	0	132	3	0	148	2	0	215	3	220	0	0	0	
Santa Rosa	26	0	601	0	0	627	11	0	328	0	0	339	15	0	273	0	288	0	0	0	
Sena Madureira	728	5	3.511	19	0	4.263	280	1	1.226	11	0	1.518	448	4	2.285	8	2.745	0	0	0	
Senador Guiomard	165	545	1.591	72	1	2.374	110	243	158	5	1	517	55	302	1.433	67	1.857	0	0	0	
Tarauacá	181	0	2.640	2	0	2.823	101	0	1.899	0	0	2.000	80	0	741	2	823	0	0	0	
Xapuri	41	803	11.89	0	1	2.034	16	224	877	0	1	1.118	25	579	312	0	916	0	0	0	
TOTAL	24.405	4477	38.513	1.129	24	68.548	10.514	1.940	14.027	437	24	26.942	13.876	2.518	24.486	692	41.572	15	19	34	

Fonte: Laboratório Charles Mérieux; LACEN- Acre; E-SUS VE (notifica.saude.gov.br)

*Dados parciais sujeitos à revisão/alteração.

**Exame de avaliação laboratorial para detecção de COVID-19