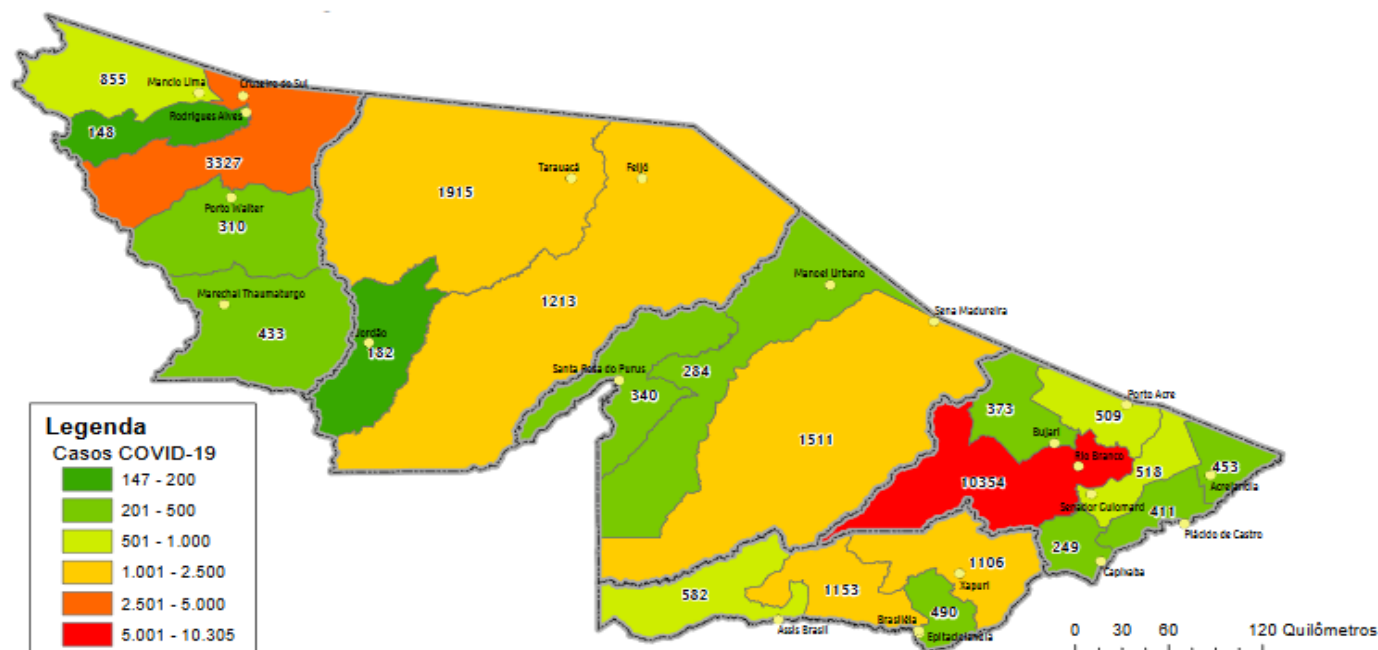


Quinta-feira, 17 de setembro de 2020

SITUAÇÃO ATUAL DOS CASOS CONFIRMADOS DA COVID-19 NO ESTADO DO ACRE



DISTRIBUIÇÃO DOS CASOS CONFIRMADOS POR MUNICÍPIO DE RESIDÊNCIA



ARRECAÇÃO DE DADOS DAS ÚLTIMAS 24 HORAS

COVID-19

BOLETIM ACRE

SECRETARIA DE ESTADO DE
SAÚDE



As notificações no Estado do Acre começaram a ocorrer a partir do dia 02/03/2020, seguindo até o dia 15/03/20 em média com 2 notificações diárias, após a confirmação dos primeiros casos, no dia 17 de março, as notificações aumentaram de forma significativa. No Estado até o momento são 68.029 casos notificados, tendo sido 41.272 (60,7%) casos descartados, 26.716 (39,3%) confirmados e 41 (0,1%) seguem aguardando resultado de exame laboratorial por PCR no laboratório LACEN e MERIEUX (Tabela 1). O Estado do Acre apresentou um aumento de 253 novos casos confirmados, sendo 17 por PCR, 232 por TR e 4 sorologias.

TABELA 1 – DISTRIBUIÇÃO DE CASOS DA COVID-19SEGUNDO MUNICÍPIO DE RESIDÊNCIA, ACRE, 2020***

Municípios	Casos notificados	Casos confirmados	Casos descartados	Em análise	
				Merieux	Lacen
Acrelândia	1.538	453	1.085	0	0
Assis Brasil	1.257	582	674	0	1
Brasileia	2.946	1.153	1.793	0	0
Bujari	2.003	373	1.629	1	0
Capixaba	712	249	463	0	0
Cruzeiro do Sul	8.094	3.327	4.766	1	0
Epitaciolândia	1.185	490	695	0	0
Feijó	2.283	1.213	1.069	1	0
Jordão	468	182	286	0	0
Mâncio Lima	2.272	855	1.417	0	0
Manoel Urbano	726	284	442	0	0
M. Thaumaturgo	1.007	433	574	0	0
Plácido de Castro	1.350	411	938	1	0
Porto Acre	1.110	509	601	0	0
Porto Walter	690	310	380	0	0
Rio Branco	28.018	10.354	17.648	16	0
Rodrigues Alves	367	148	219	0	0
Santa Rosa do Purus	628	340	288	0	0
Sena Madureira	4.235	1.511	2.724	0	0
Senador Guimard	2.372	518	1.852	0	2
Tarauacá	2.744	1.915	829	0	0
Xapuri	2.024	1.106	900	0	18
TOTAL	68.029	26.716	41.272	20	21

Fonte: Laboratório Charles Merieux; LACEN- Acre; E-SUS VE (notifica.saude.gov.br)

*Dados parciais sujeitos à revisão/alteração.

**Exame de avaliação laboratorial para detecção de COVID-19

De acordo com as semanas epidemiológicas (SE), os casos da COVID-19 apresentaram tendência de aumento até a SE 21, entre as semanas 22 a 30 os casos confirmados apresentaram flutuações e a partir da SE 31 verifica-se uma

ARRECAÇÃO DE DADOS DAS ÚLTIMAS 24 HORAS

COVID-19

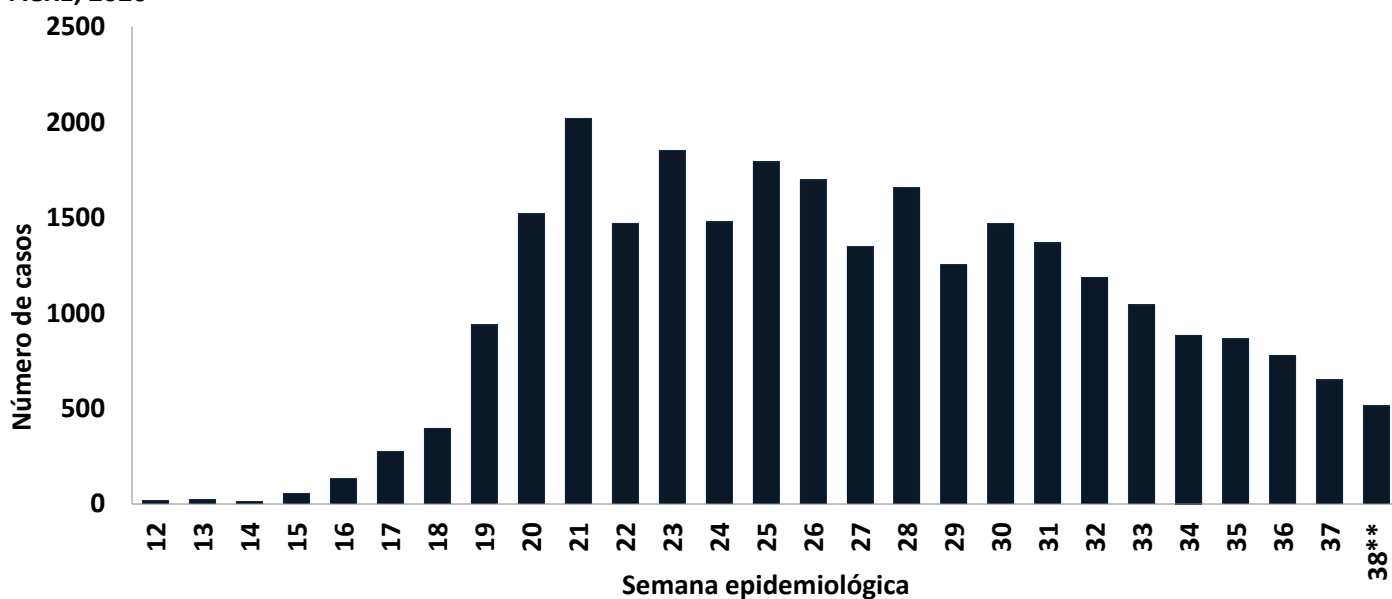
BOLETIM ACRE

SECRETARIA DE ESTADO DE
SAÚDE



tendência de redução (Gráfico 1). Atualmente o Estado do Acre tem o registro de 646 óbitos por COVID-19, que ocorreram entre os dias 6 de abril a 15 de setembro (Gráfico 2).

GRÁFICO 1 – DISTRIBUIÇÃO DO NÚMERO DE CASOS CONFIRMADOS DA COVID-19 POR SEMANA EPIDEMIOLÓGICA, ACRE, 2020*

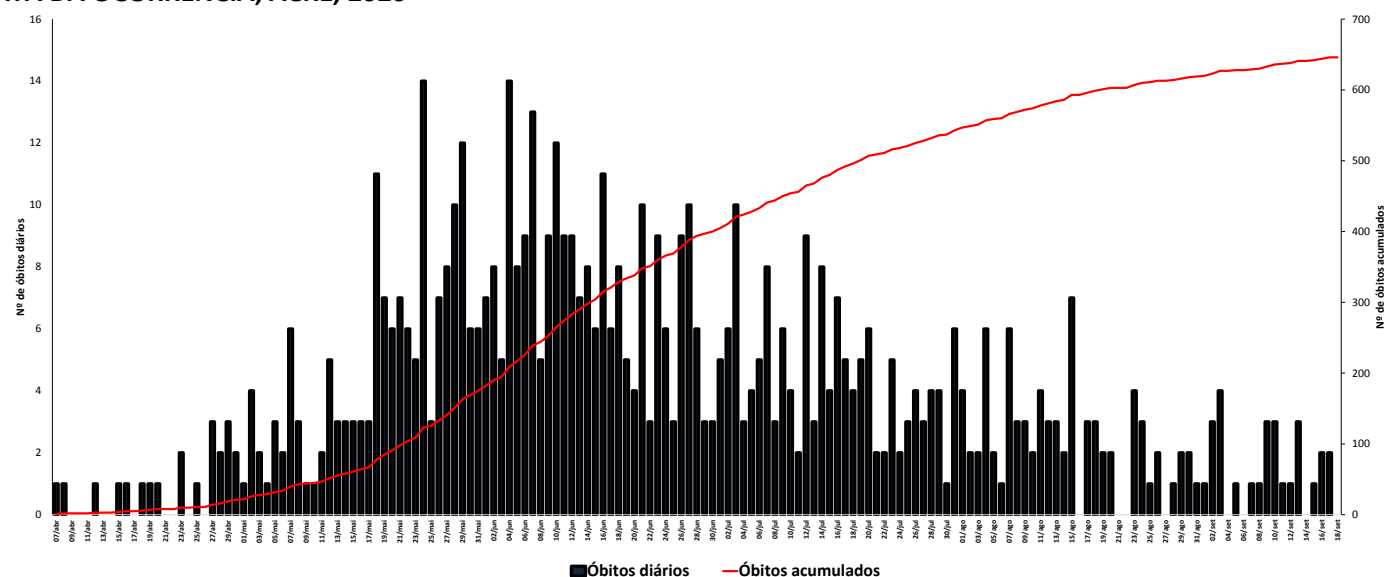


Fonte: Laboratório Charles Mérieux; LACEN- Acre; E-SUS VE (notifica.saude.gov.br)

*Dados parciais sujeitos à revisão/alteração.

**Semana Epidemiológica 38 (Dados até o dia 16/09/2020)

GRÁFICO 2 – DISTRIBUIÇÃO DO NÚMERO DE ÓBITOS DIÁRIOS E CURVA ACUMULADA POR COVID-19, CONFORME DATA DA OCORRÊNCIA, ACRE, 2020*



Fonte: Laboratório Charles Mérieux; LACEN- Acre; E-SUS VE (notifica.saude.gov.br)

*Dados parciais sujeitos à revisão/alteração.

ARRECAÇÃO DE DADOS DAS ÚLTIMAS 24 HORAS

COVID-19

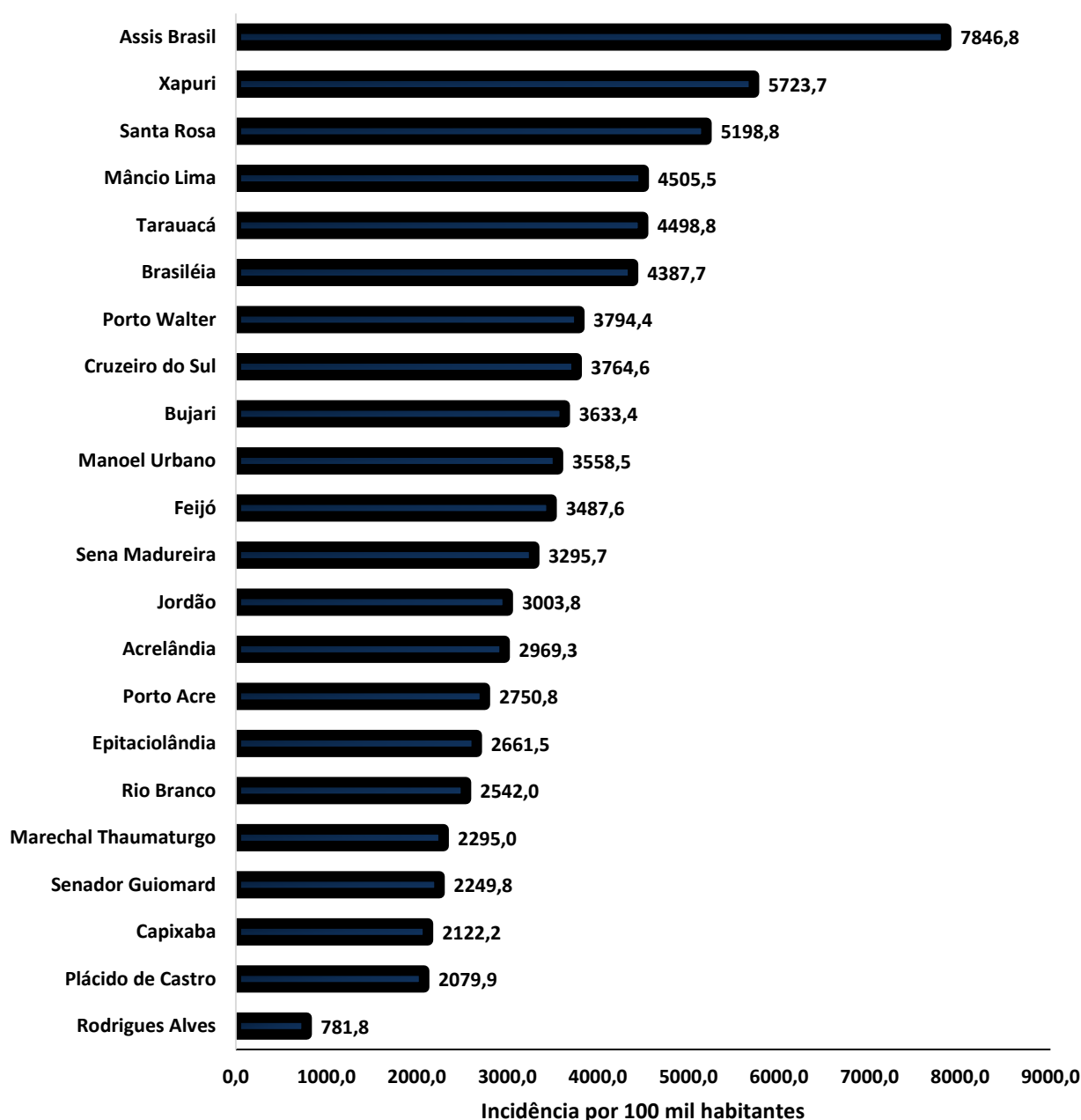
BOLETIM ACRE

SECRETARIA DE ESTADO DE
SAÚDE



A incidência da COVID-19 no Acre é de 3.055,4 casos por 100.000 habitantes, os municípios de Assis Brasil e Xapuri apresentam as maiores incidências do Estado com 7.846,8 e 5.723,7/100.000 habitantes, respectivamente (Gráfico 3).

GRÁFICO 3 - INCIDÊNCIA DA COVID-19 SEGUNDO MUNICÍPIO DE RESIDÊNCIA, ACRE, 2020**



Fonte: Laboratório Charles Mérieux; LACEN- Acre; E-SUS VE (notifica.saude.gov.br)

*Para cada 100.000 habitantes.

****Dados parciais sujeitos à revisão/alteração.**

ARRECAÇÃO DE DADOS DAS ÚLTIMAS 24 HORAS

COVID-19

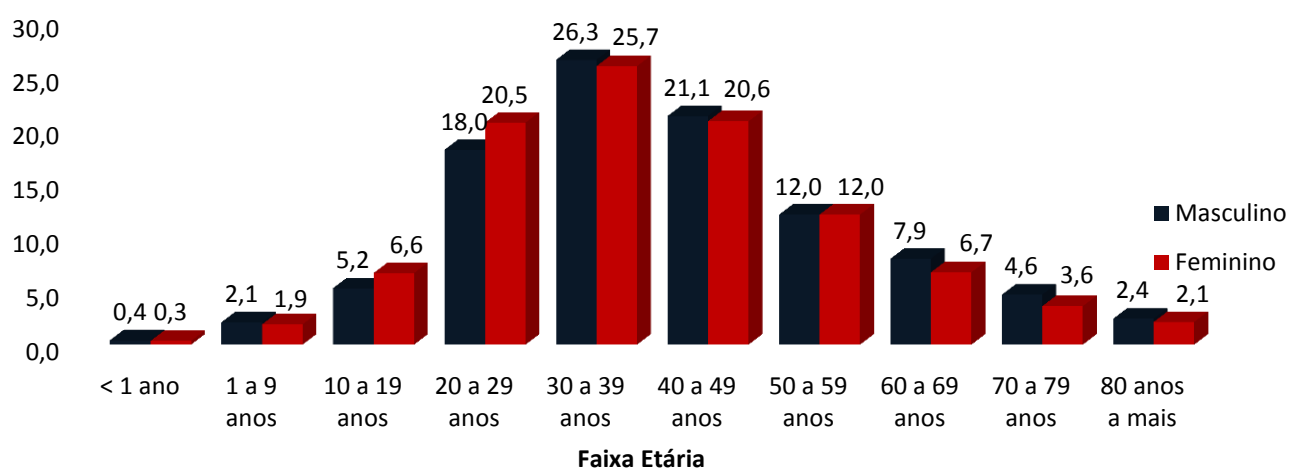
BOLETIM ACRE

SECRETARIA DE ESTADO DE
SAÚDE



Dos casos positivos, em relação ao sexo, 12.396 (46,4%) casos são do sexo masculino e 14.320 (53,6%) do sexo feminino, quanto à faixa etária dos casos confirmados, a maior proporção encontra-se entre 30 a 39 anos em ambos os sexos (Gráfico 4).

GRÁFICO 4. DISTRIBUIÇÃO DOS CASOS CONFIRMADOS* DE COVID-19 POR SEXO E FAIXA ETÁRIA, ACRE, 2020*

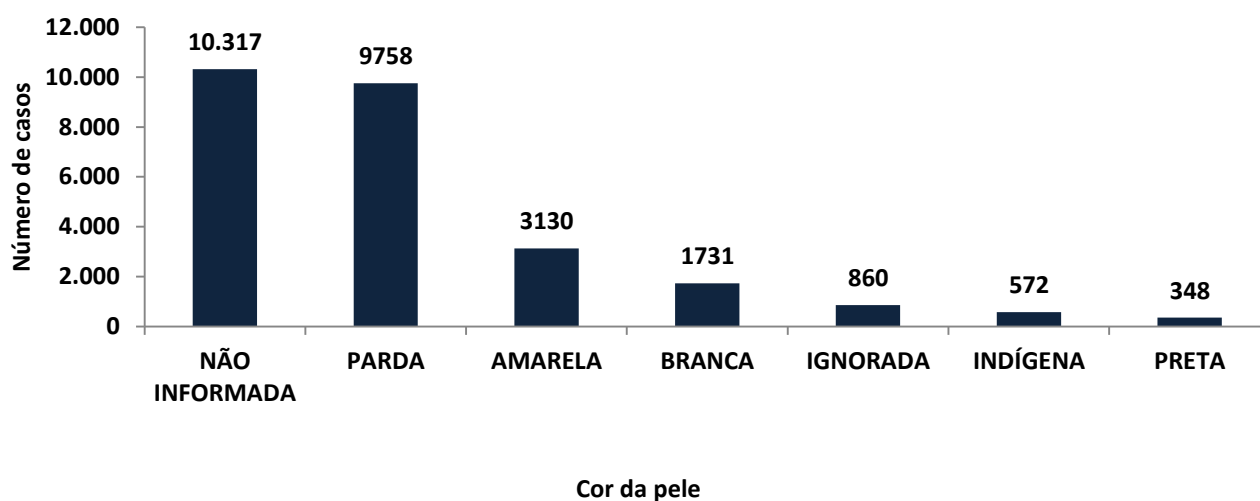


Fonte: Laboratório Charles Mérieux; LACEN- Acre; E-SUS VE (notifica.saude.gov.br)

*Dados parciais sujeitos à revisão/alteração

De acordo com a variável cor da pele, a maior proporção de casos positivos é de pessoas pardas (36,5%). Entretanto, verifica-se que 41,8% dos casos confirmados não possuem o registro desta informação (Gráfico 5).

GRÁFICO 5. DISTRIBUIÇÃO DOS CASOS CONFIRMADOS* DE COVID-19 POR COR DA PELE, ACRE, 2020*



Fonte: Laboratório Charles Mérieux; LACEN- Acre; E-SUS VE (notifica.saude.gov.br)

*Dados parciais sujeitos à revisão/alteração

ARRECAÇÃO DE DADOS DAS ÚLTIMAS 24 HORAS

COVID-19

BOLETIM ACRE

SECRETARIA DE ESTADO DE
SAÚDE



A partir do dia 09 de abril de 2020, o Departamento de Vigilância em Saúde do Estado do Acre considera que os municípios que apresentam casos confirmados da COVID-19 encontram-se na fase de transmissão comunitária ou sustentada, pois não é possível mais estabelecer vínculo epidemiológico entre os casos. A maior parte dos casos positivos estão evoluindo sem complicações, não necessitando de internação, apenas com indicação de isolamento domiciliar por 14 dias para tratamento e recuperação. Até o momento, 24.000 receberam alta, por já ter cumprido os 14 dias e não estarem apresentando mais os sintomas da doença. Entretanto, 646 óbitos foram registrados no Estado, o município de Rio Branco apresentou o maior número, 403 óbitos. O Acre apresenta um coeficiente de mortalidade (óbitos por 100 mil habitantes) de 73,9 e de letalidade de 2,4%, sendo que o maior coeficiente de mortalidade verifica-se no município de Assis Brasil (121,3/100.000 habitantes) e de letalidade em Rodrigues Alves (4,7%) -Tabela 2.

TABELA 2. DISTRIBUIÇÃO DOS CASOS CONFIRMADOS SEGUNDO A EVOLUÇÃO, ACRE, 2020*

Municípios	Nº de testes realizados	Casos confirmados	Altas	Óbitos	Letalidade** (%)	Mortalidade*** (100.000 hab)
Acrelândia	1.538	453	333	9	2,0	59,0
Assis Brasil	1.257	582	539	9	1,5	121,3
Brasileia	2.946	1.153	1.021	20	1,7	76,1
Bujari	2.003	373	346	7	1,9	68,2
Capixaba	712	249	224	7	2,8	59,7
Cruzeiro do Sul	8.094	3.327	2.916	59	1,8	66,8
Epitaciolândia	1.185	490	422	14	2,9	76,0
Feijó	2.283	1.213	919	18	1,5	51,8
Jordão	468	182	181	1	0,5	16,5
Mâncio Lima	2.272	855	810	11	1,3	58,0
Manoel Urbano	726	284	278	2	0,7	25,1
M. Thaumaturgo	1.007	433	346	1	0,2	5,3
Plácido de Castro	1.350	411	378	8	1,9	40,5
Porto Acre	1.110	509	467	15	2,9	81,1
Porto Walter	690	310	251	2	0,6	24,5
Rio Branco	28.018	10.354	9.444	403	3,9	98,9
Rodrigues Alves	367	148	138	7	4,7	37,0
Santa Rosa do Purus	628	340	333	2	0,6	30,6
Sena Madureira	4.235	1.511	1.441	12	0,8	26,2
Senador Guiomard	2.372	518	476	12	2,3	52,1
Tarauacá	2.744	1.915	1.735	14	0,7	32,9
Xapuri	2.024	1.106	1.002	13	1,2	67,3
TOTAL	68.029	26.716	24.000	646	2,4	73,9

Fonte: Laboratório Charles Mérieux; LACEN- Acre; E-SUS VE (notifica.saude.gov.br)

* Dados parciais sujeitos à revisão/alteração

** Proporção de óbitos entre os casos confirmados

*** Óbitos por 100 mil habitantes

ARRECADAÇÃO DE DADOS DAS ÚLTIMAS 24 HORAS

COVID-19

BOLETIM ACRE

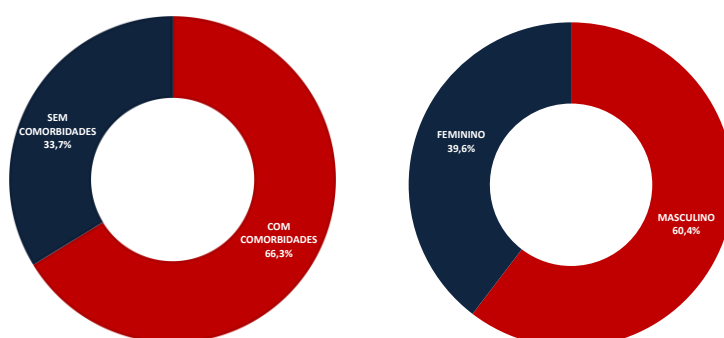
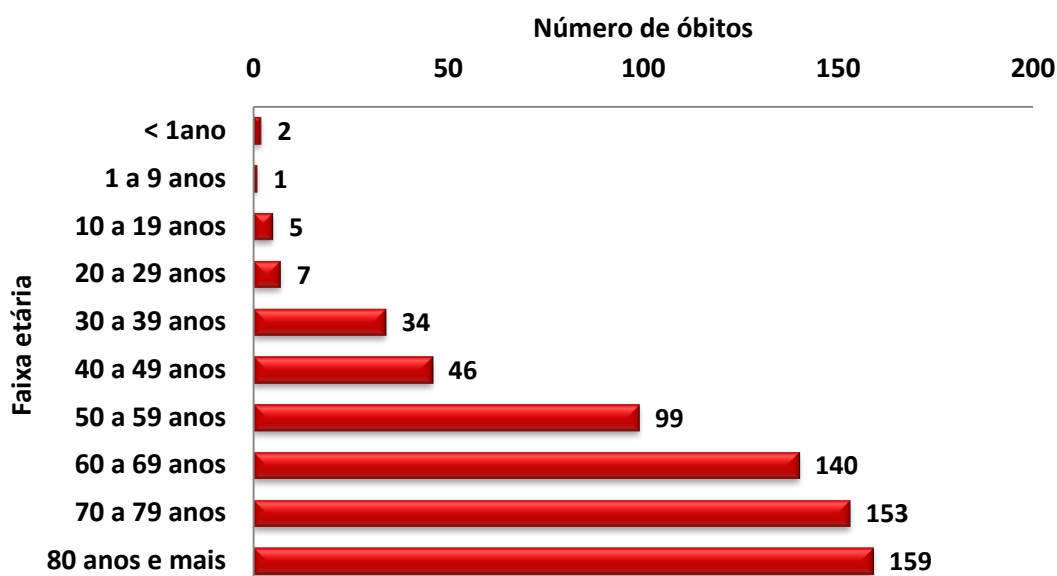
SECRETARIA DE ESTADO DE
SAÚDE



Em relação aos óbitos pode-se observar que 70,0% (452 casos) ocorreram em pessoas acima de 60 anos. De acordo com o sexo, 390 (60,4%) óbitos ocorreram no sexo masculino e 256 (39,6%) no sexo feminino. Dentre os 646 óbitos, 428 (66,3%) deles tinham alguma comorbidade, porém verifica-se que 218 (33,7%) das pessoas que evoluíram para o óbito não tinham histórico de comorbidades (Gráfico 6).

Observação: Os óbitos lançados no boletim diário, somente são contabilizados após a liberação do resultado laboratorial. Os 3 óbitos incluídos no boletim de hoje são de datas anteriores, pois aguardavam resultado de exame.

GRÁFICO 6. DISTRIBUIÇÃO DOS ÓBITOS POR COVID-19 SEGUNDO FAIXA ETÁRIA, SEXO E COMORBIDADES, ACRE, 2020*



Fonte: Laboratório Charles Mérieux; LACEN- Acre; E-SUS VE (notifica.saude.gov.br)

*Dados parciais sujeitos à revisão/alteração

ARRECADAÇÃO DE DADOS DAS ÚLTIMAS 24 HORAS

COVID-19

BOLETIM ACRE

SECRETARIA DE ESTADO DE
SAÚDE



De acordo com a faixa etária, observa-se uma relação direta entre a idade e os óbitos, quanto maior a idade, maior também a letalidade da doença (Tabela 3).

TABELA 3. CASOS CONFIRMADOS DA COVID-19, ÓBITOS ABSOLUTOS E ÓBITOS POR 1.000 CASOS NO ACRE, CONFORME A FAIXA ETÁRIA.

Faixa etária	Nº de Casos Positivos	Nº de óbitos	Óbitos por 1.000 casos
< 1ano	100	2	20,0
1 a 9 anos	525	1	1,9
10 a 19 anos	1.592	5	3,1
20 a 29 anos	5.166	7	1,4
30 a 39 anos	6.942	34	4,9
40 a 49 anos	5.569	46	8,3
50 a 59 anos	3.207	99	30,9
60 a 69 anos	1.939	140	72,2
70 a 79 anos	1.080	153	141,7
80 anos e mais	596	159	266,8
TOTAL	26.716	646	24,2

Fonte: Laboratório Charles Mérieux; LACEN- Acre; E-SUS VE (notifica.saude.gov.br)

*Dados parciais sujeitos à revisão/alteração

NOTIFICAÇÃO DE CASOS SUSPEITOS

A notificação de casos suspeitos, quando da concordância com os critérios recomendados pelo Ministério da Saúde, deve ser realizada às autoridades epidemiológicas, como: CIEVS Estadual e Secretaria Municipal de Saúde e preencher a ficha de notificação disponível no site: <http://notifica.saude.gov.br>.

PAINEL DE VISUALIZAÇÃO COVID-19 ACRE

✓ Link para visualização: <https://covid19.ac.gov.br>

EQUIPE RESPONSÁVEL PELA ELABORAÇÃO DO BOLETIM

Antônia Zacarias Campêlo
Renata Sonaira Cordeiro Meireles
Elizabeth Pimentel Ferreira
Helena Albuquerque Catão Feitoza
Marcos Venicius Malveira de Lima

ARRECAÇÃO DE DADOS DAS ÚLTIMAS 24 HORAS

COVID-19

BOLETIM ACRE

SECRETARIA DE ESTADO DE
SAÚDE



Anexo 1 – DISTRIBUIÇÃO DE CASOS DA COVID-19** SEGUNDO MUNICÍPIO DE RESIDÊNCIA CONFORME O TIPO DE EXAME, ACRE, 2020*

MUNICÍPIOS	CASOS NOTIFICADOS						CASOS CONFIRMADOS						CASOS DESCARTADOS					EM ANÁLISE		
	PCR MERIEUX	PCR LACEN	TR	SOROLOGIA	CE	Total	PCR MERIEUX	PCR LACEN	TR	SOROLOGIA	CE	Total	PCR MERIEUX	PCR LACEN	TR	SOROLOGIA	Total	PCR MERIEUX	PCR LACEN	Total
Acrelândia	92	475	966	5	0	1.538	32	205	216	0	0	453	60	270	750	5	1.085	0	0	0
Assis Brasil	11	293	953	0	0	1.257	5	132	445	0	0	582	6	160	508	0	674	0	1	1
Brasileia	88	1.439	1.412	7	0	2.946	18	749	383	3	0	1.153	70	690	1.029	4	1.793	0	0	0
Bujari	193	2	1.807	1	0	2.003	78	0	295	0	0	373	114	2	1.512	1	1.629	1	0	1
Capixaba	298	16	395	3	0	712	140	6	103	0	0	249	158	10	292	3	463	0	0	0
Cruzeiro do Sul	794	6	6.691	603	0	8.094	289	1	2.791	246	0	3.327	504	5	3.900	357	4.766	1	0	1
Epitaciolândia	51	645	488	1	0	1.185	42	339	108	1	0	490	9	306	380	0	695	0	0	0
Feijó	1.210	4	1.067	2	0	2.283	623	0	588	2	0	1.213	586	4	479	0	1.069	1	0	1
Jordão	0	0	468	0	0	468	0	0	182	0	0	182	0	0	286	0	286	0	0	0
Mâncio Lima	36	0	2.089	147	0	2.272	32	0	787	36	0	855	4	0	1.302	111	1.417	0	0	0
Manoel Urbano	15	1	710	0	0	726	6	1	277	0	0	284	9	0	433	0	442	0	0	0
M. Thaumaturgo	4	0	1.003	0	0	1.007	3	0	430	0	0	433	1	0	573	0	574	0	0	0
Plácido de Castro	842	14	492	2	0	1.350	318	4	88	1	0	411	523	10	404	1	938	1	0	1
Porto Acre	638	5	466	1	0	1.110	295	0	214	0	0	509	343	5	252	1	601	0	0	0
Porto Walter	3	0	623	64	0	690	2	0	278	30	0	310	1	0	345	34	380	0	0	0
Rio Branco	18.893	205	8.704	194	22	28.018	8.080	35	2.118	99	22	10.354	10.797	170	6.586	95	17.648	16	0	16
Rodrigues Alves	15	0	346	6	0	367	13	0	132	3	0	148	2	0	214	3	219	0	0	0
Santa Rosa	26	0	602	0	0	628	11	0	329	0	0	340	15	0	273	0	288	0	0	0
Sena Madureira	728	5	3.483	19	0	4.235	280	1	1.219	11	0	1.511	448	4	2.264	8	2.724	0	0	0
Senador Guiomard	165	545	1.589	72	1	2.372	110	243	159	5	1	518	55	300	1.430	67	1.852	0	2	2
Tarauacá	181	0	2.561	2	0	2.744	101	0	1.814	0	0	1.915	80	0	747	2	829	0	0	0
Xapuri	41	803	1.179	0	1	2.024	16	222	867	0	1	1.106	25	563	312	0	900	0	18	18
TOTAL	24.324	4.458	38.094	1.129	24	68.029	10.494	1.938	13.823	437	24	26.716	13.810	2.499	24.271	692	41.272	20	21	41

Fonte: Laboratório Charles Mérieux; LACEN- Acre; E-SUS VE (notifica.saude.gov.br)

*Dados parciais sujeitos à revisão/alteração.

**Exame de avaliação laboratorial para detecção de COVID-19