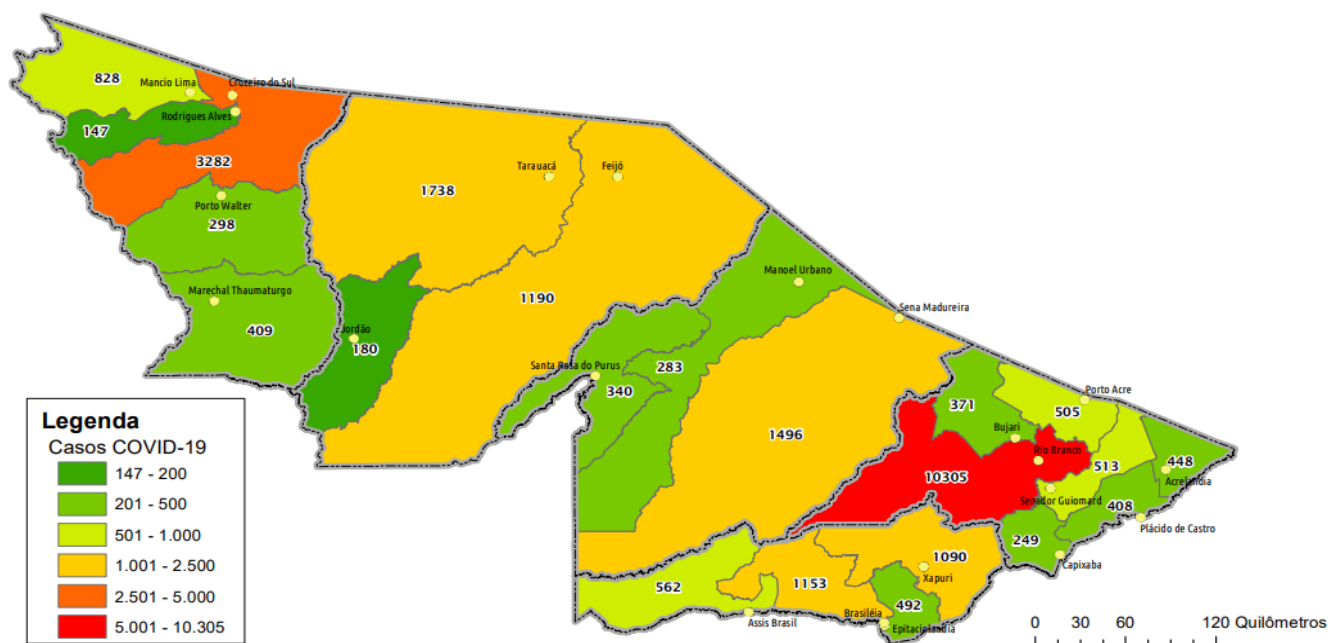


Terça-feira, 15 de setembro de 2020

SITUAÇÃO ATUAL DOS CASOS CONFIRMADOS DA COVID-19 NO ESTADO DO ACRE



DISTRIBUIÇÃO DOS CASOS CONFIRMADOS POR MUNICÍPIO DE RESIDÊNCIA



ARRECAÇÃO DE DADOS DAS ÚLTIMAS 24 HORAS

COVID-19

BOLETIM ACRE

SECRETARIA DE ESTADO DE
SAÚDE



As notificações no Estado do Acre começaram a ocorrer a partir do dia 02/03/2020, seguindo até o dia 15/03/20 em média com 2 notificações diárias, após a confirmação dos primeiros casos, no dia 17 de março, as notificações aumentaram de forma significativa. No Estado até o momento são 66.933 casos notificados, tendo sido 40.634 (60,7%) casos descartados, 26.287 (39,3%) confirmados e 12 seguem aguardando resultado de exame laboratorial por PCR no laboratório LACEN e MERIEUX (Tabela 1). O Estado do Acre apresentou um aumento de 111 novos casos confirmados, sendo 11 por PCR e 100 por TR e sorologia.

TABELA 1 – DISTRIBUIÇÃO DE CASOS DA COVID-19SEGUNDO MUNICÍPIO DE RESIDÊNCIA, ACRE, 2020***

Municípios	Casos notificados	Casos confirmados	Casos descartados	Em análise	
				Merieux	Lacen
Acrelândia	1.506	448	1.058	0	0
Assis Brasil	1.227	562	665	0	0
Brasileia	2.932	1.153	1.779	0	0
Bujari	1.999	371	1.628	0	0
Capixaba	705	249	456	0	0
Cruzeiro do Sul	7.982	3.282	4.700	0	0
Epitaciolândia	1.164	492	672	0	0
Feijó	2.235	1.190	1.045	0	0
Jordão	464	180	284	0	0
Mâncio Lima	2.225	828	1.397	0	0
Manoel Urbano	716	283	433	0	0
M. Thaumaturgo	973	409	564	0	0
Plácido de Castro	1.340	408	930	2	0
Porto Acre	1.097	505	592	0	0
Porto Walter	664	298	366	0	0
Rio Branco	27.717	10.305	17.405	7	0
Rodrigues Alves	365	147	218	0	0
Santa Rosa do Purus	628	340	288	0	0
Sena Madureira	4.158	1.496	2.659	3	0
Senador Guiomard	2.277	513	1.764	0	0
Tarauacá	2.573	1.738	835	0	0
Xapuri	1.986	1.090	896	0	0
TOTAL	66.933	26.287	40.634	12	0

Fonte: Laboratório Charles Mérieux; LACEN- Acre; E-SUS VE (notifica.saude.gov.br)

*Dados parciais sujeitos à revisão/alteração.

**Exame de avaliação laboratorial para detecção de COVID-19

De acordo com as semanas epidemiológicas (SE), os casos da COVID-19 apresentaram tendência de aumento até a SE 21, entre as semanas 22 a 30 os casos confirmados apresentaram flutuações e a partir da SE 31 verifica-se uma

ARRECAÇÃO DE DADOS DAS ÚLTIMAS 24 HORAS

COVID-19

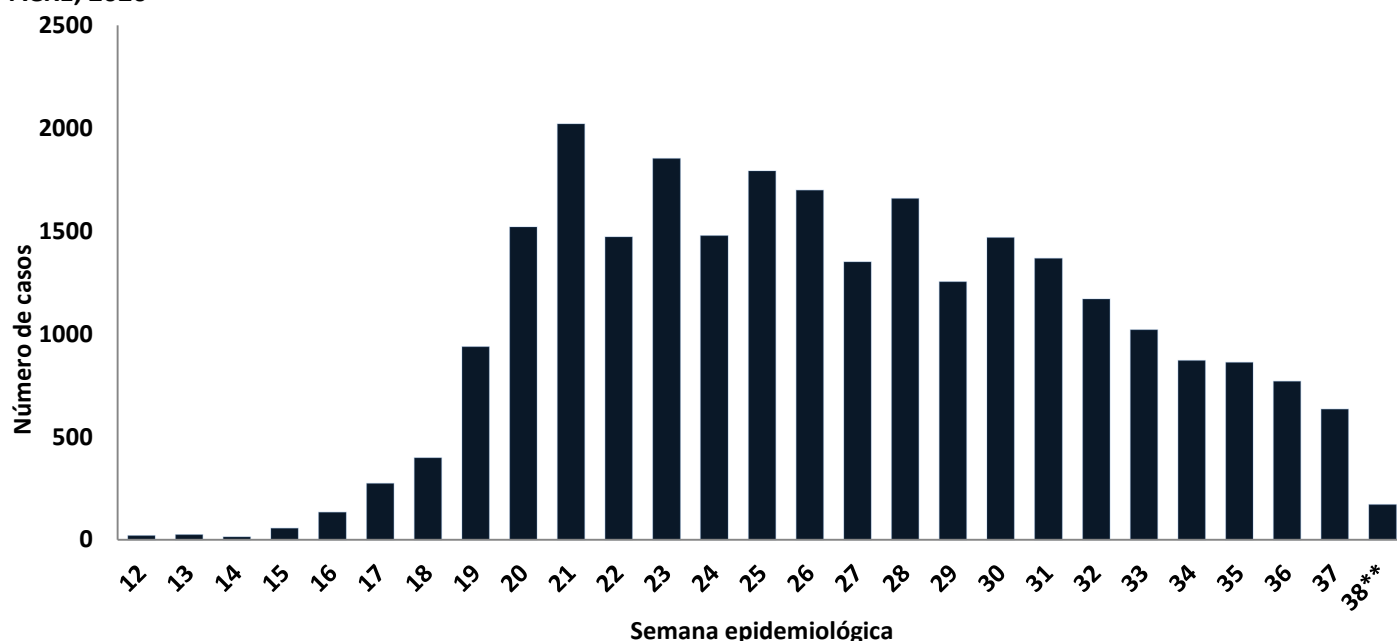
BOLETIM ACRE

SECRETARIA DE ESTADO DE
SAÚDE



tendência de redução (Gráfico 1). Atualmente o Estado do Acre tem o registro de 642 óbitos por COVID-19, que ocorreram entre os dias 6 de abril a 14 de setembro (Gráfico 2).

GRÁFICO 1 – DISTRIBUIÇÃO DO NÚMERO DE CASOS CONFIRMADOS DA COVID-19 POR SEMANA EPIDEMIOLÓGICA, ACRE, 2020*

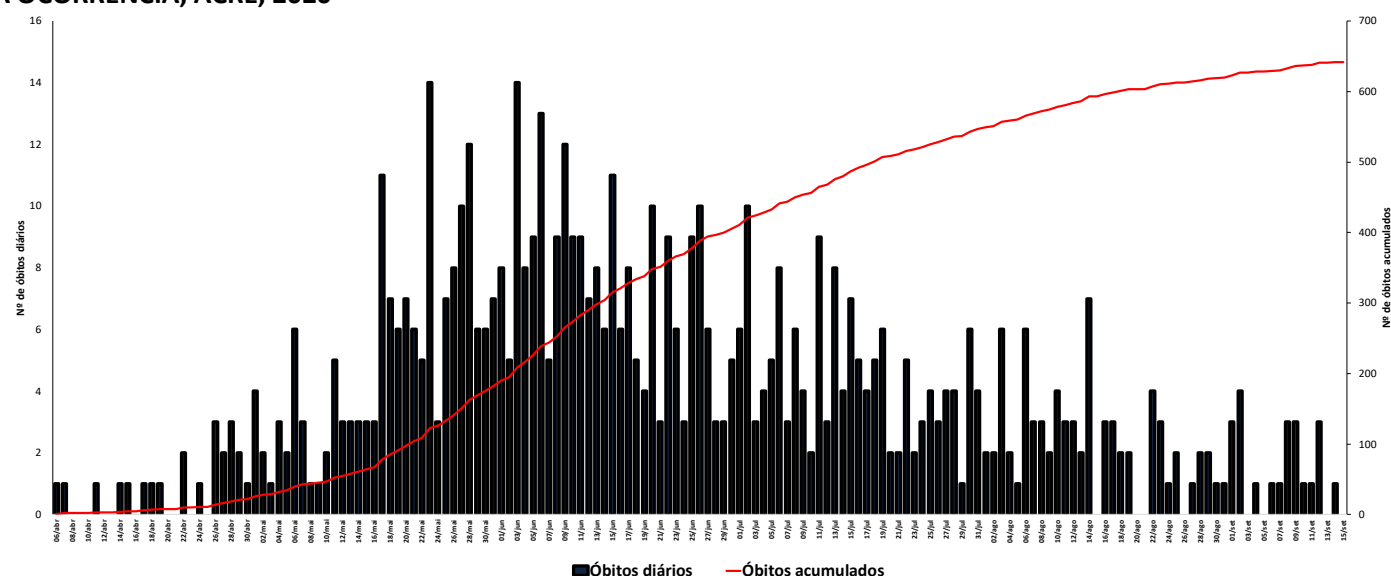


Fonte: Laboratório Charles Mérieux; LACEN- Acre; E-SUS VE (notifica.saude.gov.br)

*Dados parciais sujeitos à revisão/alteração.

**Semana Epidemiológica 38 (Dados até o dia 15/09/2020)

GRÁFICO 2 – DISTRIBUIÇÃO DO NÚMERO DE ÓBITOS DIÁRIOS E CURVA ACUMULADA POR COVID-19, CONFORME DATA DA OCORRÊNCIA, ACRE, 2020*



Fonte: Laboratório Charles Mérieux; LACEN- Acre; E-SUS VE (notifica.saude.gov.br)

*Dados parciais sujeitos à revisão/alteração.

ARRECAÇÃO DE DADOS DAS ÚLTIMAS 24 HORAS

COVID-19

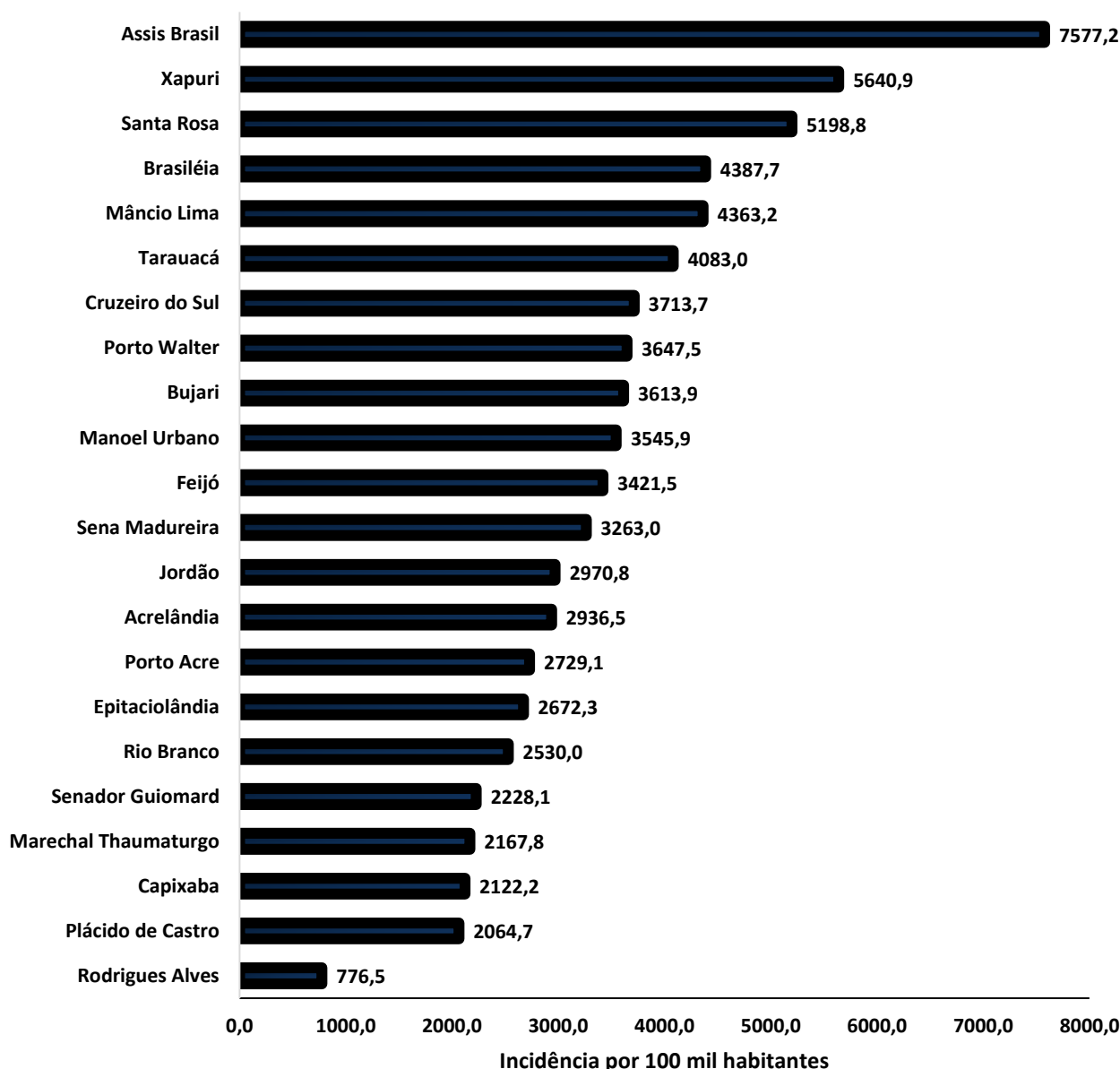
BOLETIM ACRE

SECRETARIA DE ESTADO DE
SAÚDE



A incidência da COVID-19 no Acre é de 3.006,3 casos por 100.000 habitantes, os municípios de Assis Brasil e Xapuri apresentam as maiores incidências do Estado com 7.577,2 e 5.640,9/100.000 habitantes, respectivamente (Gráfico 3).

GRÁFICO 3 - INCIDÊNCIA DA COVID-19 SEGUNDO MUNICÍPIO DE RESIDÊNCIA, ACRE, 2020**



Fonte: Laboratório Charles Mérieux; LACEN- Acre; E-SUS VE (notifica.saude.gov.br)

*Para cada 100.000 habitantes.

****Dados parciais sujeitos à revisão/alteração.**

Dos casos positivos, em relação ao sexo, 12.216 (46,5%) casos são do sexo masculino e 14.071 (53,5%) do sexo feminino, quanto à faixa etária dos casos confirmados, a maior proporção encontra-se entre 30 a 39 anos em ambos os sexos (Gráfico 4).

ARRECAÇÃO DE DADOS DAS ÚLTIMAS 24 HORAS

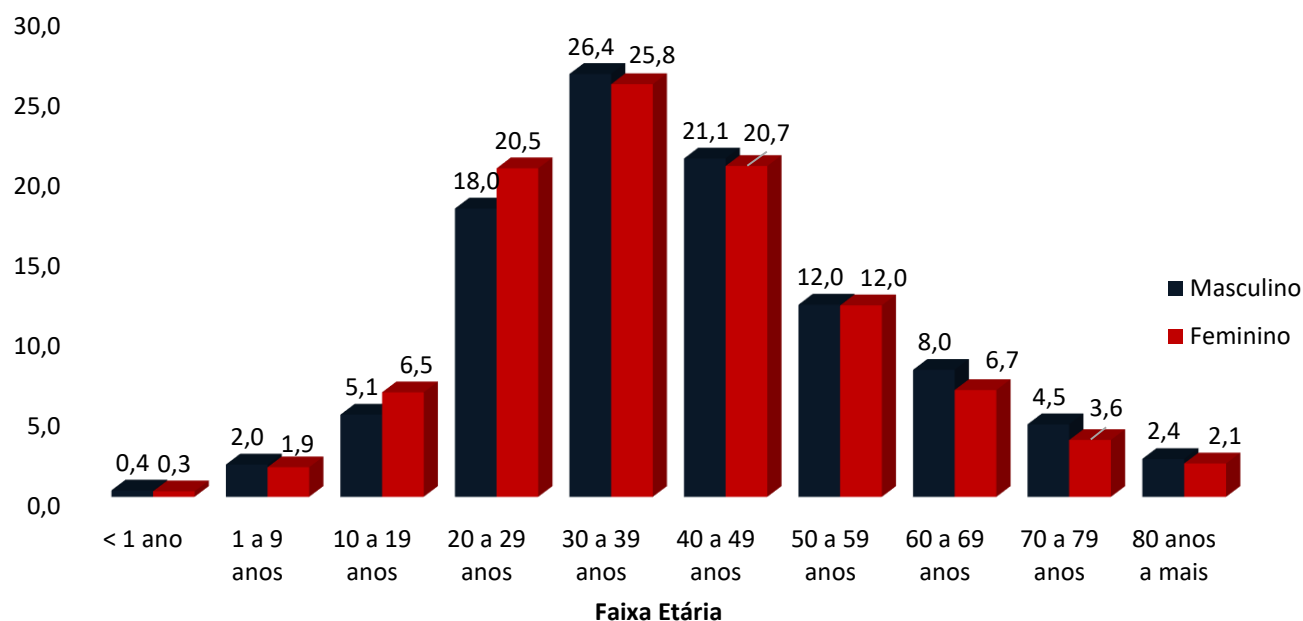
COVID-19

BOLETIM ACRE

SECRETARIA DE ESTADO DE
SAÚDE



GRÁFICO 4. DISTRIBUIÇÃO DOS CASOS CONFIRMADOS* DE COVID-19 POR SEXO E FAIXA ETÁRIA, ACRE, 2020*

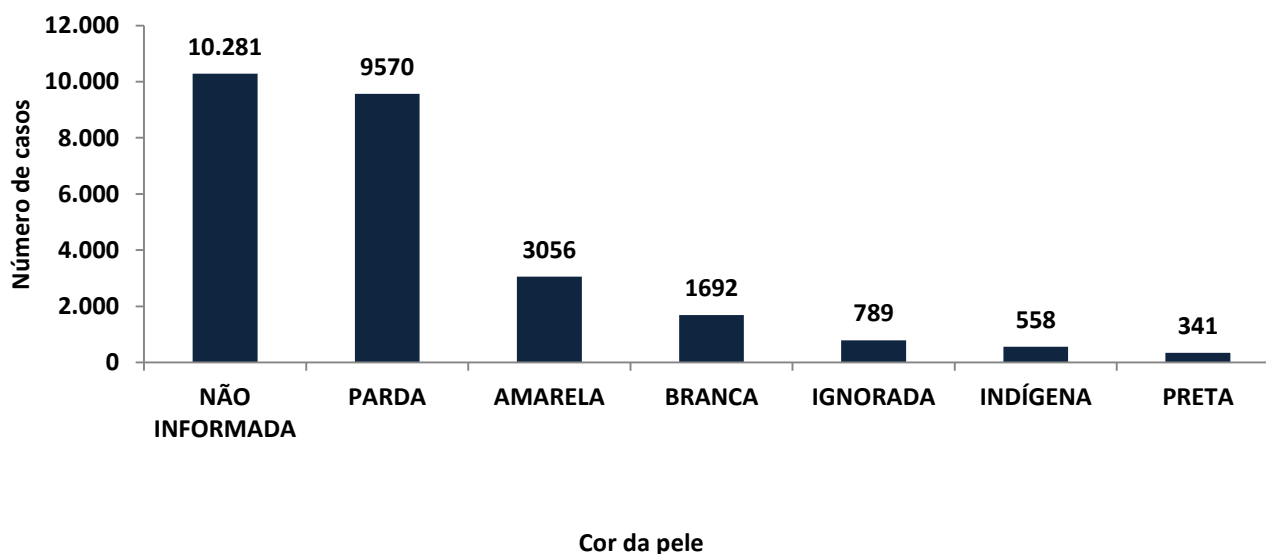


Fonte: Laboratório Charles Mérieux; LACEN- Acre; E-SUS VE (notifica.saude.gov.br)

*Dados parciais sujeitos à revisão/alteração

De acordo com a variável cor da pele, a maior proporção de casos positivos é de pessoas pardas (36,4%). Entretanto, verifica-se que 42,1% dos casos confirmados não possuem o registro desta informação (Gráfico 5).

GRÁFICO 5. DISTRIBUIÇÃO DOS CASOS CONFIRMADOS* DE COVID-19 POR COR DA PELE, ACRE, 2020*



Fonte: Laboratório Charles Mérieux; LACEN- Acre; E-SUS VE (notifica.saude.gov.br)

*Dados parciais sujeitos à revisão/alteração

ARRECAÇÃO DE DADOS DAS ÚLTIMAS 24 HORAS

COVID-19

BOLETIM ACRE

SECRETARIA DE ESTADO DE
SAÚDE



A partir do dia 09 de abril de 2020, o Departamento de Vigilância em Saúde do Estado do Acre considera que os municípios que apresentam casos confirmados da COVID-19 encontram-se na fase de transmissão comunitária ou sustentada, pois não é possível mais estabelecer vínculo epidemiológico entre os casos. A maior parte dos casos positivos estão evoluindo sem complicações, não necessitando de internação, apenas com indicação de isolamento domiciliar por 14 dias para tratamento e recuperação. Até o momento, 23.652 receberam alta, por já ter cumprido os 14 dias e não estarem apresentando mais os sintomas da doença. Entretanto, 642 óbitos foram registrados no Estado, o município de Rio Branco apresentou o maior número, 400 óbitos. O Acre apresenta um coeficiente de mortalidade (óbitos por 100 mil habitantes) de 73,4 e de letalidade de 2,4%, sendo que o maior coeficiente de mortalidade verifica-se no município de Assis Brasil (121,3/100.000 habitantes) e de letalidade em Rodrigues Alves (4,8%) -Tabela 2.

TABELA 2. DISTRIBUIÇÃO DOS CASOS CONFIRMADOS SEGUNDO A EVOLUÇÃO, ACRE, 2020*

Municípios	Nº de testes realizados	Casos confirmados	Altas	Óbitos	Letalidade** (%)	Mortalidade*** (100.000 hab)
Acrelândia	1.506	448	333	9	2,0	59,0
Assis Brasil	1.227	562	534	9	1,6	121,3
Brasileia	2.932	1.153	1.018	20	1,7	76,1
Bujari	1.999	371	346	7	1,9	68,2
Capixaba	705	249	224	7	2,8	59,7
Cruzeiro do Sul	7.982	3.282	2.873	59	1,8	66,8
Epitaciolândia	1.164	492	425	13	2,6	70,6
Feijó	2.235	1.190	906	18	1,5	51,8
Jordão	464	180	179	1	0,6	16,5
Mâncio Lima	2.225	828	788	11	1,3	58,0
Manoel Urbano	716	283	277	2	0,7	25,1
M. Thaumaturgo	973	409	344	1	0,2	5,3
Plácido de Castro	1.340	408	377	8	2,0	40,5
Porto Acre	1.097	505	464	15	3,0	81,1
Porto Walter	664	298	242	2	0,7	24,5
Rio Branco	27.717	10.305	9.414	400	3,9	98,2
Rodrigues Alves	365	147	138	7	4,8	37,0
Santa Rosa do Purus	628	340	325	2	0,6	30,6
Sena Madureira	4.158	1.496	1.424	12	0,8	26,2
Senador Guimard	2.277	513	472	12	2,3	52,1
Tarauacá	2.573	1.738	1.579	14	0,8	32,9
Xapuri	1.986	1.090	970	13	1,2	67,3
TOTAL	66.933	26.287	23.652	642	2,4	73,4

Fonte: Laboratório Charles Mérieux; LACEN- Acre; E-SUS VE (notifica.saude.gov.br)

* Dados parciais sujeitos à revisão/alteração

** Proporção de óbitos entre os casos confirmados

*** Óbitos por 100 mil habitantes

ARRECAÇÃO DE DADOS DAS ÚLTIMAS 24 HORAS

COVID-19

BOLETIM ACRE

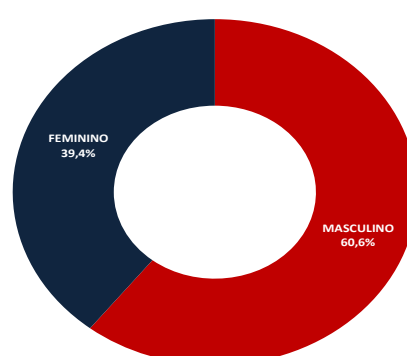
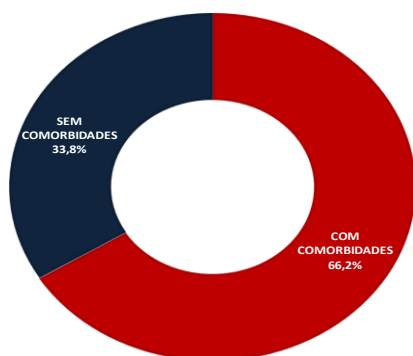
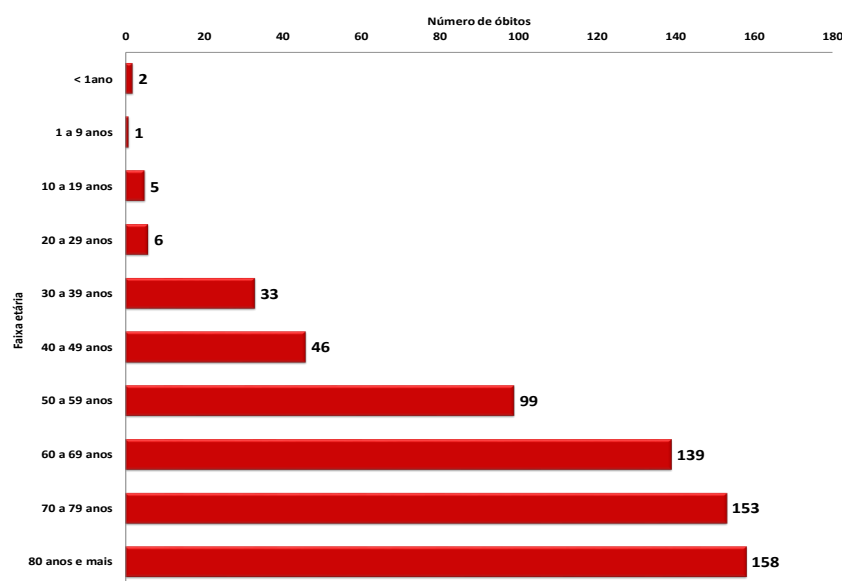
SECRETARIA DE ESTADO DE
SAÚDE



Em relação aos óbitos pode-se observar que 70,1% (450 casos) ocorreram em pessoas acima de 60 anos. De acordo com o sexo, 389 (60,6%) óbitos ocorreram no sexo masculino e 253 (39,4%) no sexo feminino. Dentre os 642 óbitos, 425 (66,2%) deles tinham alguma comorbidade, porém verifica-se que 217 (33,8%) das pessoas que evoluíram para o óbito não tinham histórico de comorbidades (Gráfico 6).

Observação: Os óbitos lançados no boletim diário, somente são contabilizados após a liberação do resultado laboratorial. Os 2 óbitos incluídos no boletim de hoje são de datas anteriores, pois aguardavam resultado de exame.

GRÁFICO 6. DISTRIBUIÇÃO DOS ÓBITOS POR COVID-19 SEGUNDO FAIXA ETÁRIA, SEXO E COMORBIDADES, ACRE, 2020*



ARRECAÇÃO DE DADOS DAS ÚLTIMAS 24 HORAS

COVID-19

BOLETIM ACRE

SECRETARIA DE ESTADO DE
SAÚDE



De acordo com a faixa etária, observa-se uma relação direta entre a idade e os óbitos, quanto maior a idade, maior também a letalidade da doença (Tabela 3).

TABELA 3. CASOS CONFIRMADOS DA COVID-19, ÓBITOS ABSOLUTOS E ÓBITOS POR 1.000 CASOS NO ACRE, CONFORME A FAIXA ETÁRIA.

Faixa etária	Nº de Casos Positivos	Nº de óbitos	Óbitos por 1.000 casos
< 1ano	98	2	20,4
1 a 9 anos	508	1	2,0
10 a 19 anos	1.550	5	3,2
20 a 29 anos	5.087	6	1,2
30 a 39 anos	6.848	33	4,8
40 a 49 anos	5.488	46	8,4
50 a 59 anos	3.155	99	31,4
60 a 69 anos	1.913	139	72,7
70 a 79 anos	1.056	153	144,9
80 anos e mais	584	158	270,5
TOTAL	26.287	642	24,4

Fonte: Laboratório Charles Mérieux; LACEN- Acre; E-SUS VE (notifica.saude.gov.br)

*Dados parciais sujeitos à revisão/alteração

NOTIFICAÇÃO DE CASOS SUSPEITOS

A notificação de casos suspeitos, quando da concordância com os critérios recomendados pelo Ministério da Saúde, deve ser realizada às autoridades epidemiológicas, como: CIEVS Estadual e Secretaria Municipal de Saúde e preencher a ficha de notificação disponível no site: <http://notifica.saude.gov.br>.

PAINEL DE VISUALIZAÇÃO COVID-19 ACRE

✓ Link para visualização: <https://covid19.ac.gov.br>

EQUIPE RESPONSÁVEL PELA ELABORAÇÃO DO BOLETIM

Antônia Zacarias Campêlo
Renata Sonaira Cordeiro Meireles
Elizabeth Pimentel Ferreira
Helena Albuquerque Catão Feitoza
Marcos Venicius Malveira de Lima

ARRECAÇÃO DE DADOS DAS ÚLTIMAS 24 HORAS

COVID-19

BOLETIM ACRE

SECRETARIA DE ESTADO DE
SAÚDE



Anexo 1 – DISTRIBUIÇÃO DE CASOS DA COVID-19** SEGUNDO MUNICÍPIO DE RESIDÊNCIA CONFORME O TIPO DE EXAME, ACRE, 2020*

MUNICÍPIOS	CASOS NOTIFICADOS						CASOS CONFIRMADOS						CASOS DESCARTADOS						EM ANÁLISE		
	PCR MERIEUX	PCR LACEN	TR	SOROLOGIA	CE	Total	PCR MERIEUX	PCR LACEN	TR	SOROLOGIA	CE	Total	PCR MERIEUX	PCR LACEN	TR	SOROLOGIA	Total	PCR MERIEUX	PCR LACEN	Total	
Acrelândia	92	465	947	2	0	1.506	32	204	212	0	0	448	60	261	735	2	1.058	0	0	0	
Assis Brasil	11	292	924	0	0	1.227	5	132	425	0	0	562	6	160	499	0	665	0	0	0	
Brasileia	88	1.426	1.411	7	0	2.932	18	749	383	3	0	1.153	70	677	1.028	4	1.779	0	0	0	
Bujari	190	2	1.806	1	0	1.999	76	0	295	0	0	371	114	2	1.511	1	1.628	0	0	0	
Capixaba	296	16	393	0	0	705	140	6	103	0	0	249	156	10	290	0	456	0	0	0	
Cruzeiro do Sul	782	4	6.593	603	0	7.982	289	1	2.747	245	0	3282	493	3	3.846	358	4.700	0	0	0	
Epitaciolândia	51	637	475	1	0	1.164	42	339	110	1	0	492	9	298	365	0	672	0	0	0	
Feijó	1.186	4	1.043	2	0	2.235	618	0	570	2	0	1.190	568	4	473	0	1.045	0	0	0	
Jordão	0	0	464	0	0	464	0	0	180	0	0	180	0	0	284	0	284	0	0	0	
Mâncio Lima	36	0	2.042	147	0	2.225	32	0	760	36	0	828	4	0	1.282	111	1.397	0	0	0	
Manoel Urbano	15	1	700	0	0	716	6	1	276	0	0	283	9	0	424	0	433	0	0	0	
M. Thaumaturgo	3	0	970	0	0	973	2	0	407	0	0	409	1	0	563	0	564	0	0	0	
Plácido de Castro	839	13	487	1	0	1.340	318	4	86	0	0	408	519	9	401	1	930	2	0	2	
Porto Acre	635	5	457	0	0	1.097	295	0	210	0	0	505	340	5	247	0	592	0	0	0	
Porto Walter	3	0	611	50	0	664	2	0	269	27	0	298	1	0	342	23	366	0	0	0	
Rio Branco	18.703	196	8.620	176	22	27.717	8.053	35	2.099	96	22	10.305	10.643	161	6.521	80	17.405	7	0	7	
Rodrigues Alves	15	0	344	6	0	365	13	0	131	3	0	147	2	0	213	3	218	0	0	0	
Santa Rosa	26	0	602	0	0	628	11	0	329	0	0	340	15	0	273	0	288	0	0	0	
Sena Madureira	718	5	3.416	19	0	4.158	279	1	1.205	11	0	1.496	436	4	2.211	8	2.659	3	0	3	
Senador Guiomard	165	543	1.537	31	1	2.277	110	243	155	4	1	513	55	300	1.382	27	1.764	0	0	0	
Tarauacá	181	0	2.390	2	0	2.573	101	0	1.637	0	0	1.738	80	0	753	2	835	0	0	0	
Xapuri	41	785	1.159	0	1	1.986	16	222	851	0	1	1.090	25	563	308	0	896	0	0	0	
TOTAL	24.076	4.394	37.391	1.048	24	66.933	10.458	1.937	13.440	428	24	26.287	13.606	2.457	23.951	620	40.634	12	0	12	

Fonte: Laboratório Charles Mérieux; LACEN- Acre; E-SUS VE (notifica.saude.gov.br)

*Dados parciais sujeitos à revisão/alteração.

**Exame de avaliação laboratorial para detecção de COVID-19