

Segunda-feira, 14 de setembro de 2020

SITUAÇÃO ATUAL DOS CASOS CONFIRMADOS DA COVID-19 NO ESTADO DO ACRE

Nº DE PESSOAS
AVALIADAS

66.555

CASOS QUE FORAM DESCARTADOS

40.367

DADOS GERAIS

CASOS QUE FORAM CONFIRMADOS

26.176

NÚMERO DE ALTAS MÉDICAS

23.503

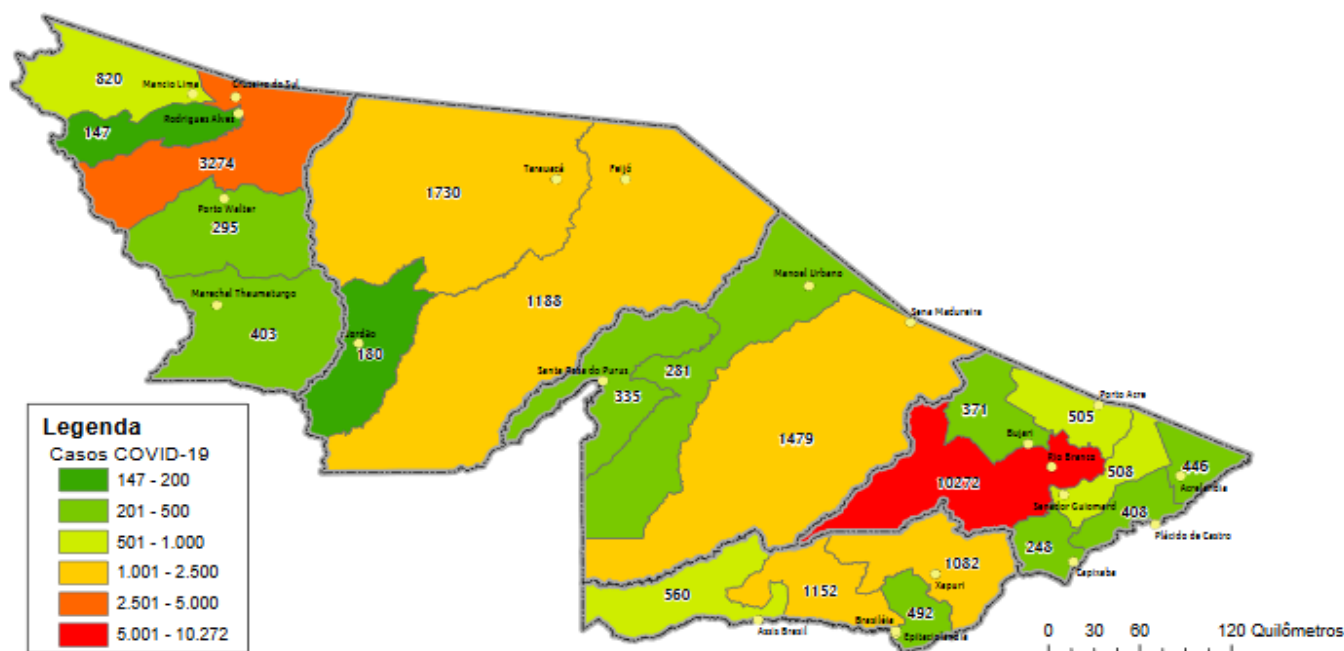
CASOS EM ANÁLISES

12

ÓBITOS

640

DISTRIBUIÇÃO DOS CASOS CONFIRMADOS POR MUNICÍPIO DE RESIDÊNCIA



ARRECAÇÃO DE DADOS DAS ÚLTIMAS 24 HORAS

COVID-19

BOLETIM ACRE

SECRETARIA DE ESTADO DE
SAÚDE



As notificações no Estado do Acre começaram a ocorrer a partir do dia 02/03/2020, seguindo até o dia 15/03/20 em média com 2 notificações diárias, após a confirmação dos primeiros casos, no dia 17 de março, as notificações aumentaram de forma significativa. No Estado até o momento são 66.555 casos notificados, tendo sido 40.367 (60,7%) casos descartados, 26.176 (39,3%) confirmados e 12 seguem aguardando resultado de exame laboratorial por PCR no laboratório LACEN e MERIEUX (Tabela 1). O Estado do Acre apresentou um aumento de 10 novos casos confirmados, por PCR.

TABELA 1 – DISTRIBUIÇÃO DE CASOS DA COVID-19SEGUNDO MUNICÍPIO DE RESIDÊNCIA, ACRE, 2020***

Municípios	Casos notificados	Casos confirmados	Casos descartados	Em análise	
				Merieux	Lacen
Acrelândia	1.493	446	1.047	0	0
Assis Brasil	1.218	560	658	0	0
Brasileia	2.924	1.152	1.772	0	0
Bujari	1.997	371	1.626	0	0
Capixaba	702	248	454	0	0
Cruzeiro do Sul	7.954	3274	4.679	1	0
Epitaciolândia	1.167	492	675	0	0
Feijó	2.227	1.188	1.039	0	0
Jordão	464	180	284	0	0
Mâncio Lima	2.205	820	1.385	0	0
Manoel Urbano	708	281	427	0	0
M. Thaumaturgo	967	403	564	0	0
Plácido de Castro	1.337	408	929	0	0
Porto Acre	1.095	505	590	0	0
Porto Walter	659	295	364	0	0
Rio Branco	27.606	10.272	17.323	11	0
Rodrigues Alves	365	147	218	0	0
Santa Rosa do Purus	619	335	284	0	0
Sena Madureira	4.079	1.479	2.600	0	0
Senador Guimard	2.227	508	1.719	0	0
Tarauacá	2.566	1.730	836	0	0
Xapuri	1.976	1.082	894	0	0
TOTAL	66.555	26.176	40.367	12	0

Fonte: Laboratório Charles Merieux; LACEN- Acre; E-SUS VE (notifica.saude.gov.br)

*Dados parciais sujeitos à revisão/alteração.

**Exame de avaliação laboratorial para detecção de COVID-19

De acordo com as semanas epidemiológicas (SE), os casos da COVID-19 apresentaram tendência de aumento até a SE 21, entre as semanas 22 a 30 os casos confirmados apresentaram flutuações e a partir da SE 31 verifica-se uma

ARRECAÇÃO DE DADOS DAS ÚLTIMAS 24 HORAS

COVID-19

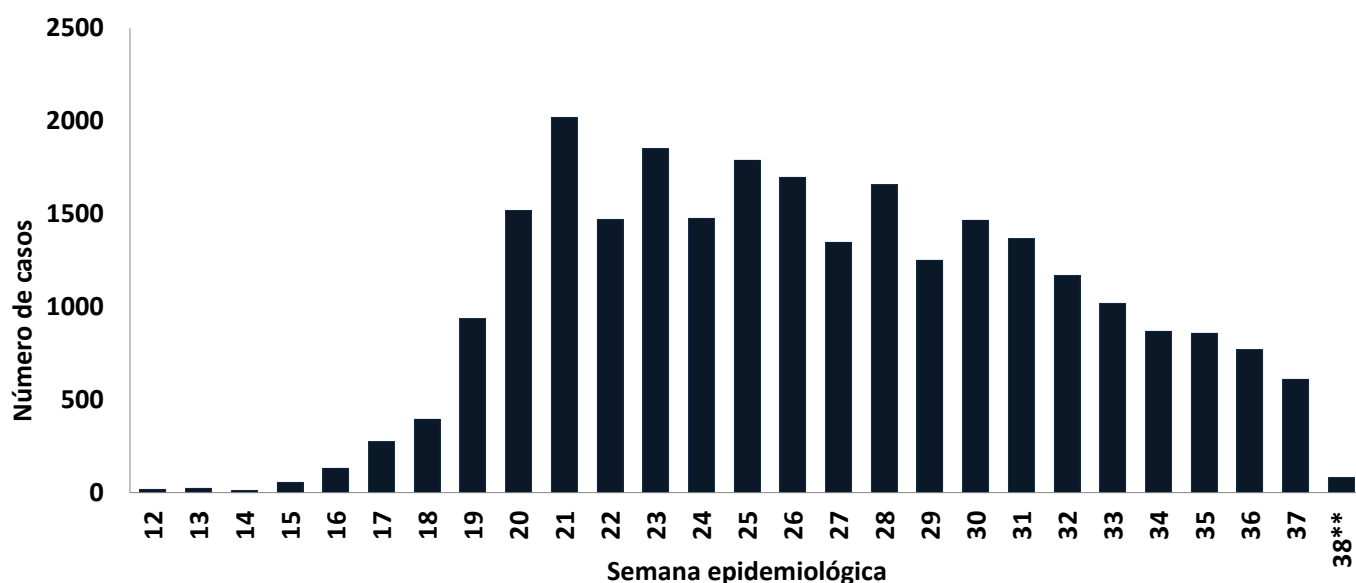
BOLETIM ACRE

SECRETARIA DE ESTADO DE
SAÚDE



tendência de redução (Gráfico 1). Atualmente o Estado do Acre tem o registro de 640 óbitos por COVID-19, que ocorreram entre os dias 6 de abril a 12 de setembro (Gráfico 2).

GRÁFICO 1 – DISTRIBUIÇÃO DO NÚMERO DE CASOS CONFIRMADOS DA COVID-19 POR SEMANA EPIDEMIOLÓGICA, ACRE, 2020*

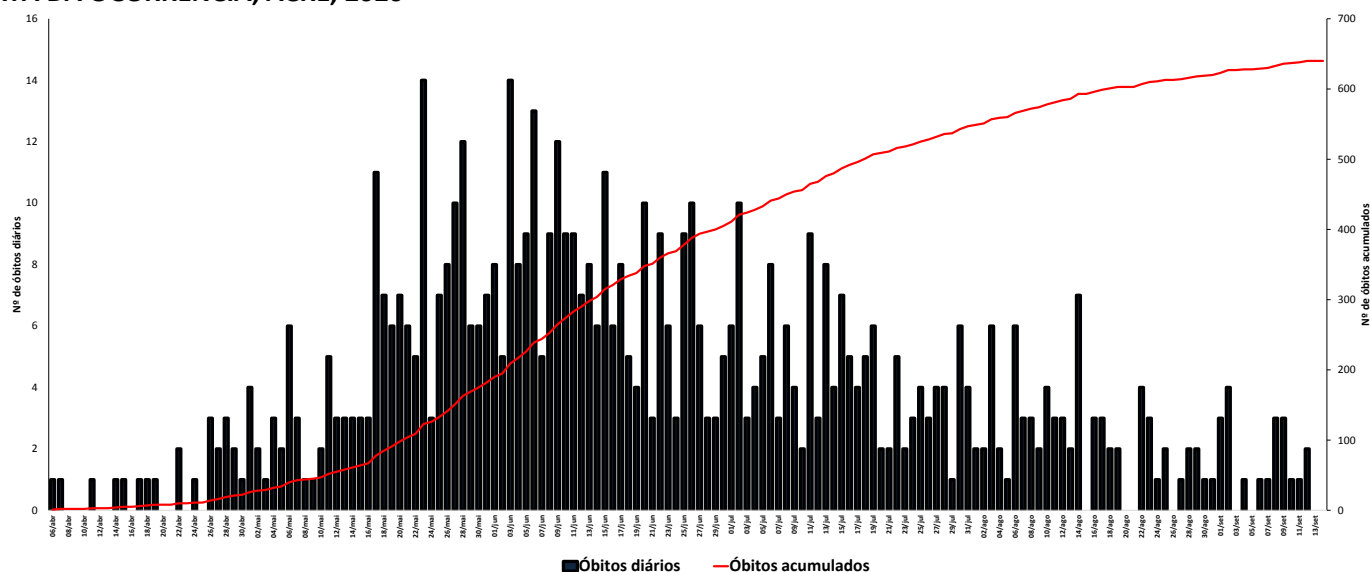


Fonte: Laboratório Charles Mérieux; LACEN- Acre; E-SUS VE (notifica.saude.gov.br)

*Dados parciais sujeitos à revisão/alteração.

**Semana Epidemiológica 38 (Dados até o dia 14/09/2020)

GRÁFICO 2 – DISTRIBUIÇÃO DO NÚMERO DE ÓBITOS DIÁRIOS E CURVA ACUMULADA POR COVID-19, CONFORME DATA DA OCORRÊNCIA, ACRE, 2020*



Fonte: Laboratório Charles Mérieux; LACEN- Acre; E-SUS VE (notifica.saude.gov.br)

*Dados parciais sujeitos à revisão/alteração.

ARRECAÇÃO DE DADOS DAS ÚLTIMAS 24 HORAS

COVID-19

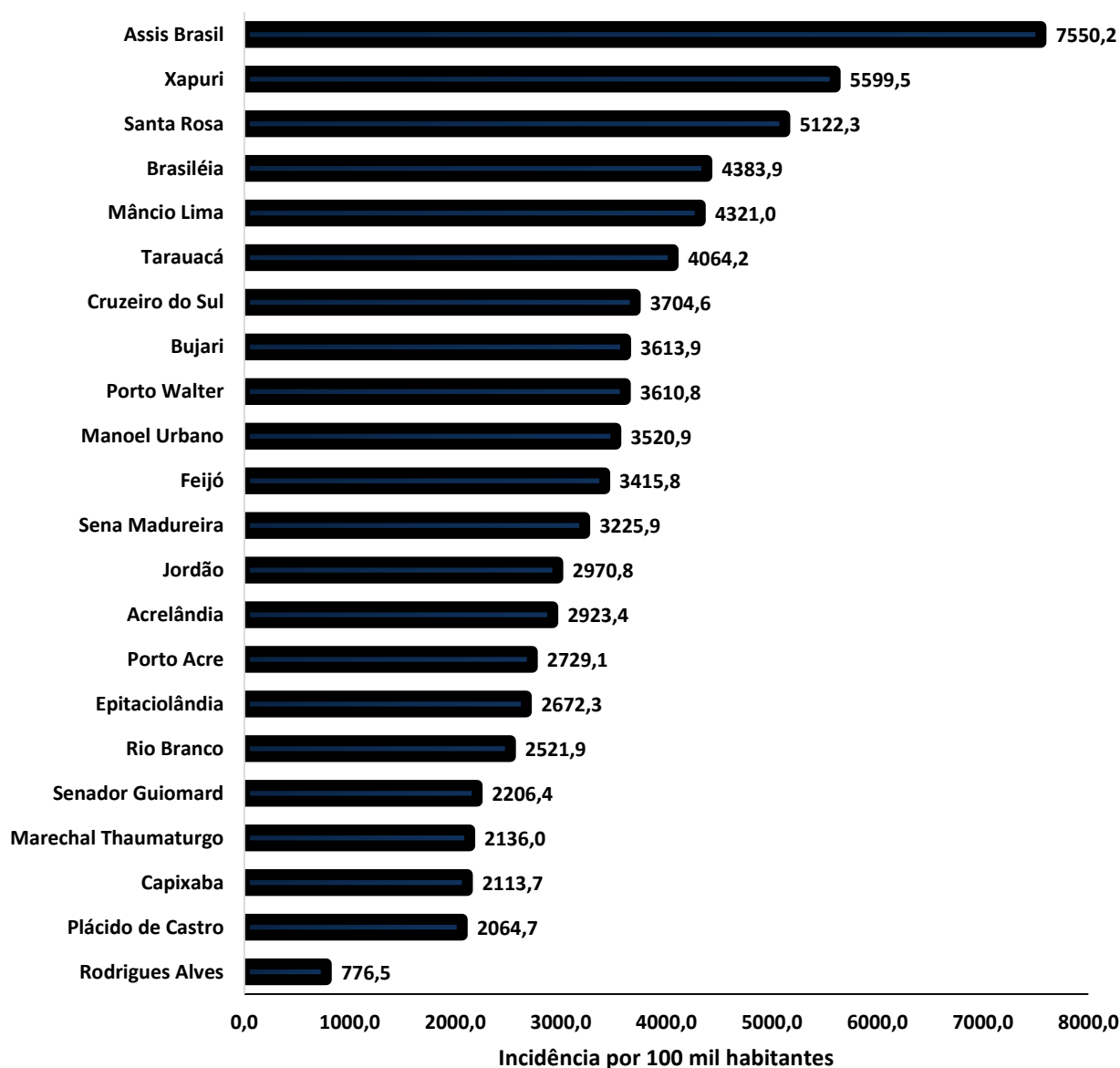
BOLETIM ACRE

SECRETARIA DE ESTADO DE
SAÚDE



A incidência da COVID-19 no Acre é de 2.993,6 casos por 100.000 habitantes, os municípios de Assis Brasil e Xapuri apresentam as maiores incidências do Estado com 7.550,2 e 5.599,5/100.000 habitantes, respectivamente (Gráfico 3).

GRÁFICO 3 - INCIDÊNCIA DA COVID-19 SEGUNDO MUNICÍPIO DE RESIDÊNCIA, ACRE, 2020**



Fonte: Laboratório Charles Mérieux; LACEN- Acre; E-SUS VE (notifica.saude.gov.br)

*Para cada 100.000 habitantes.

**Dados parciais sujeitos à revisão/alteração.

Dos casos positivos, em relação ao sexo, 12.168 (46,5%) casos são do sexo masculino e 14.008 (53,5%) do sexo feminino, quanto à faixa etária dos casos confirmados, a maior proporção encontra-se entre 30 a 39 anos em ambos os sexos (Gráfico 4).

ARRECAÇÃO DE DADOS DAS ÚLTIMAS 24 HORAS

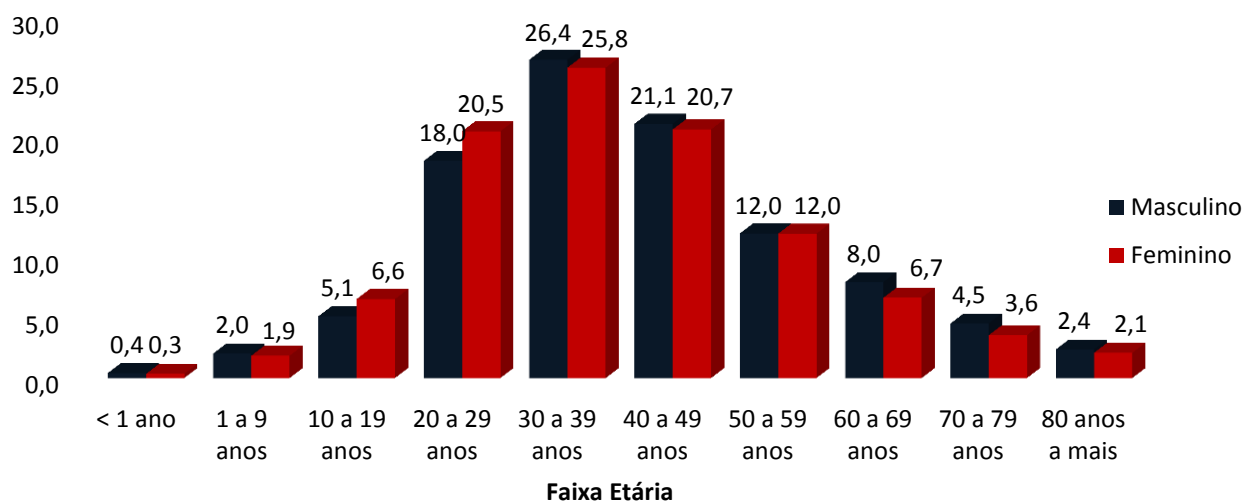
COVID-19

BOLETIM ACRE

SECRETARIA DE ESTADO DE
SAÚDE



GRÁFICO 4. DISTRIBUIÇÃO DOS CASOS CONFIRMADOS* DE COVID-19 POR SEXO E FAIXA ETÁRIA, ACRE, 2020*

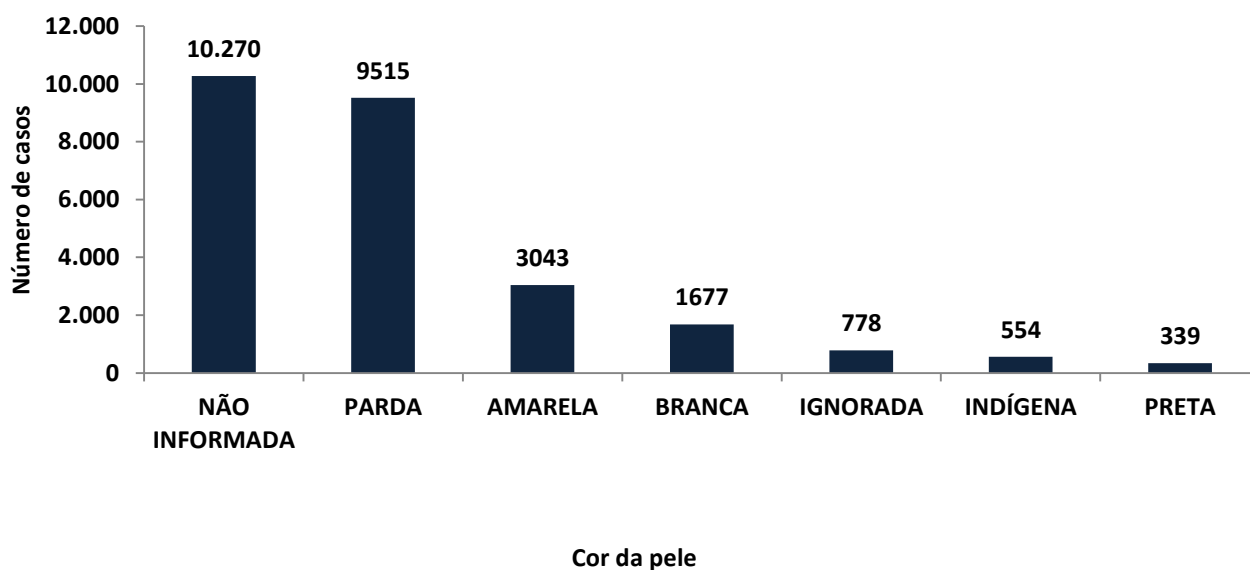


Fonte: Laboratório Charles Mérieux; LACEN- Acre; E-SUS VE (notifica.saude.gov.br)

*Dados parciais sujeitos à revisão/alteração

De acordo com a variável cor da pele, a maior proporção de casos positivos é de pessoas pardas (36,4%). Entretanto, verifica-se que 42,2% dos casos confirmados não possuem o registro desta informação (Gráfico 5).

GRÁFICO 5. DISTRIBUIÇÃO DOS CASOS CONFIRMADOS* DE COVID-19 POR COR DA PELE, ACRE, 2020*



Fonte: Laboratório Charles Mérieux; LACEN- Acre; E-SUS VE (notifica.saude.gov.br)

*Dados parciais sujeitos à revisão/alteração

ARRECAÇÃO DE DADOS DAS ÚLTIMAS 24 HORAS

COVID-19

BOLETIM ACRE

SECRETARIA DE ESTADO DE
SAÚDE



A partir do dia 09 de abril de 2020, o Departamento de Vigilância em Saúde do Estado do Acre considera que os municípios que apresentam casos confirmados da COVID-19 encontram-se na fase de transmissão comunitária ou sustentada, pois não é possível mais estabelecer vínculo epidemiológico entre os casos. A maior parte dos casos positivos estão evoluindo sem complicações, não necessitando de internação, apenas com indicação de isolamento domiciliar por 14 dias para tratamento e recuperação. Até o momento, 23.503 receberam alta, por já ter cumprido os 14 dias e não estarem apresentando mais os sintomas da doença. Entretanto, 640 óbitos foram registrados no Estado, o município de Rio Branco apresentou o maior número, 399 óbitos. O Acre apresenta um coeficiente de mortalidade (óbitos por 100 mil habitantes) de 73,2 e de letalidade de 2,4%, sendo que o maior coeficiente de mortalidade verifica-se no município de Assis Brasil (121,3/100.000 habitantes) e de letalidade em Rodrigues Alves (4,8%) -Tabela 2.

TABELA 2. DISTRIBUIÇÃO DOS CASOS CONFIRMADOS SEGUNDO A EVOLUÇÃO, ACRE, 2020*

Municípios	Nº de testes realizados	Casos confirmados	Altas	Óbitos	Letalidade** (%)	Mortalidade*** (100.000 hab)
Acrelândia	1.493	446	332	9	2,0	59,0
Assis Brasil	1.218	560	528	9	1,6	121,3
Brasileia	2.924	1.152	1.017	19	1,6	72,3
Bujari	1.997	371	345	7	1,9	68,2
Capixaba	702	248	224	7	2,8	59,7
Cruzeiro do Sul	7.954	3.274	2.872	59	1,8	66,8
Epitaciolândia	1.167	492	424	13	2,6	70,6
Feijó	2.227	1.188	890	18	1,5	51,8
Jordão	464	180	176	1	0,6	16,5
Mâncio Lima	2.205	820	766	11	1,3	58,0
Manoel Urbano	708	281	276	2	0,7	25,1
M. Thaumaturgo	967	403	341	1	0,2	5,3
Plácido de Castro	1.337	408	374	8	2,0	40,5
Porto Acre	1.095	505	463	15	3,0	81,1
Porto Walter	659	295	241	2	0,7	24,5
Rio Branco	27.606	10.272	9.400	399	3,9	98,0
Rodrigues Alves	365	147	137	7	4,8	37,0
Santa Rosa do Purus	619	335	321	2	0,6	30,6
Sena Madureira	4.079	1.479	1.404	12	0,8	26,2
Senador Guiomard	2.227	508	466	12	2,4	52,1
Tarauacá	2.566	1.730	1.567	14	0,8	32,9
Xapuri	1.976	1.082	939	13	1,2	67,3
TOTAL	66.555	26.176	23.503	640	2,4	73,2

Fonte: Laboratório Charles Mérieux; LACEN- Acre; E-SUS VE (notifica.saude.gov.br)

* Dados parciais sujeitos à revisão/alteração

** Proporção de óbitos entre os casos confirmados

*** Óbitos por 100 mil habitantes

ARRECAÇÃO DE DADOS DAS ÚLTIMAS 24 HORAS

COVID-19

BOLETIM ACRE

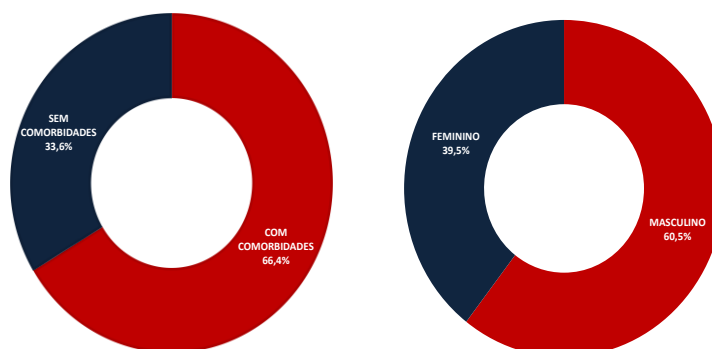
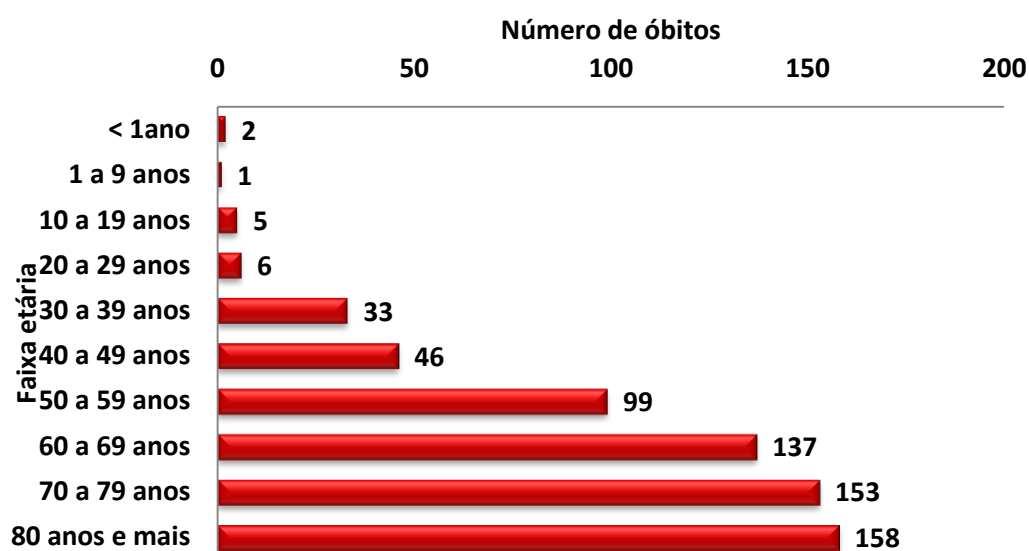
SECRETARIA DE ESTADO DE
SAÚDE



Em relação aos óbitos pode-se observar que 70,0% (448 casos) ocorreram em pessoas acima de 60 anos. De acordo com o sexo, 387 (60,5%) óbitos ocorreram no sexo masculino e 253 (39,5%) no sexo feminino. Dentre os 640 óbitos, 425 (66,4%) deles tinham alguma comorbidade, porém verifica-se que 215 (33,6%) das pessoas que evoluíram para o óbito não tinham histórico de comorbidades (Gráfico 6).

Observação: Não foi notificado nenhum óbito, no boletim de hoje.

GRÁFICO 6. DISTRIBUIÇÃO DOS ÓBITOS POR COVID-19 SEGUNDO FAIXA ETÁRIA, SEXO E COMORBIDADES, ACRE, 2020*



Fonte: Laboratório Charles Mérieux; LACEN- Acre; E-SUS VE (notifica.saude.gov.br)

*Dados parciais sujeitos à revisão/alteração

ARRECAÇÃO DE DADOS DAS ÚLTIMAS 24 HORAS

COVID-19

BOLETIM ACRE

SECRETARIA DE ESTADO DE
SAÚDE



De acordo com a faixa etária, observa-se uma relação direta entre a idade e os óbitos, quanto maior a idade, maior também a letalidade da doença (Tabela 3).

TABELA 3. CASOS CONFIRMADOS DA COVID-19, ÓBITOS ABSOLUTOS E ÓBITOS POR 1.000 CASOS NO ACRE, CONFORME A FAIXA ETÁRIA.

Faixa etária	Nº de Casos Positivos	Nº de óbitos	Óbitos por 1.000 casos
< 1ano	97	2	20,6
1 a 9 anos	506	1	2,0
10 a 19 anos	1.543	5	3,2
20 a 29 anos	5.065	6	1,2
30 a 39 anos	6.827	33	4,8
40 a 49 anos	5.463	46	8,4
50 a 59 anos	3.141	99	31,5
60 a 69 anos	1.904	137	72,0
70 a 79 anos	1.049	153	145,9
80 anos e mais	581	158	271,9
TOTAL	26.176	640	24,4

Fonte: Laboratório Charles Mérieux; LACEN- Acre; E-SUS VE (notifica.saude.gov.br)

*Dados parciais sujeitos à revisão/alteração

NOTIFICAÇÃO DE CASOS SUSPEITOS

A notificação de casos suspeitos, quando da concordância com os critérios recomendados pelo Ministério da Saúde, deve ser realizada às autoridades epidemiológicas, como: CIEVS Estadual e Secretaria Municipal de Saúde e preencher a ficha de notificação disponível no site: <http://notifica.saude.gov.br>.

PAINEL DE VISUALIZAÇÃO COVID-19 ACRE

✓ Link para visualização: <https://covid19.ac.gov.br>

EQUIPE RESPONSÁVEL PELA ELABORAÇÃO DO BOLETIM

Antônia Zacarias Campêlo
Renata Sonaira Cordeiro Meireles
Elizabeth Pimentel Ferreira
Helena Albuquerque Catão Feitoza
Marcos Venicius Malveira de Lima

ARRECAÇÃO DE DADOS DAS ÚLTIMAS 24 HORAS

COVID-19

BOLETIM ACRE

SECRETARIA DE ESTADO DE
SAÚDE



Anexo 1 – DISTRIBUIÇÃO DE CASOS DA COVID-19** SEGUNDO MUNICÍPIO DE RESIDÊNCIA CONFORME O TIPO DE EXAME, ACRE, 2020*

MUNICÍPIOS	CASOS NOTIFICADOS						CASOS CONFIRMADOS						CASOS DESCARTADOS						EM ANÁLISE		
	PCR MERIEUX	PCR LACEN	TR	SOROLOGIA	CE	Total	PCR MERIEUX	PCR LACEN	TR	SOROLOGIA	CE	Total	PCR MERIEUX	PCR LACEN	TR	SOROLOGIA	Total	PCR MERIEUX	PCR LACEN	Total	
Acrelândia	92	465	934	2	0	1.493	32	204	210	0	0	446	60	261	724	2	1.047	0	0	0	
Assis Brasil	11	292	915	0	0	1.218	5	132	423	0	0	560	6	160	492	0	658	0	0	0	
Brasileia	88	1.424	1.405	7	0	2.924	18	749	382	3	0	1.152	70	675	1.023	4	1.772	0	0	0	
Bujari	190	2	1.804	1	0	1.997	76	0	295	0	0	371	114	2	1.509	1	1.626	0	0	0	
Capixaba	296	16	390	0	0	702	140	6	102	0	0	248	156	10	288	0	454	0	0	0	
Cruzeiro do Sul	782	4	6.565	603	0	7.954	288	1	2.740	245	0	3.274	493	3	3.825	358	4.679	1	0	1	
Epitaciolândia	51	637	478	1	0	1.167	42	339	110	1	0	492	9	298	368	0	675	0	0	0	
Feijó	1.186	4	1.034	3	0	2.227	618	0	568	2	0	1.188	568	4	466	1	1.039	0	0	0	
Jordão	0	0	464	0	0	464	0	0	180	0	0	180	0	0	284	0	284	0	0	0	
Mâncio Lima	36	0	2.022	147	0	2.205	32	0	752	36	0	820	4	0	1.270	111	1.385	0	0	0	
Manoel Urbano	15	1	692	0	0	708	6	1	274	0	0	281	9	0	418	0	427	0	0	0	
M. Thaumaturgo	3	0	964	0	0	967	2	0	401	0	0	403	1	0	563	0	564	0	0	0	
Plácido de Castro	837	13	486	1	0	1.337	318	4	86	0	0	408	519	9	400	1	929	0	0	0	
Porto Acre	635	5	455	0	0	1.095	295	0	210	0	0	505	340	5	245	0	590	0	0	0	
Porto Walter	3	0	610	46	0	659	2	0	268	25	0	295	1	0	342	21	364	0	0	0	
Rio Branco	18.665	194	8.551	174	22	27.606	8.043	35	2.077	95	22	10.272	10.611	159	6.474	79	17.323	11	0	11	
Rodrigues Alves	15	0	344	6	0	365	13	0	131	3	0	147	2	0	213	3	218	0	0	0	
Santa Rosa	26	0	593	0	0	619	11	0	324	0	0	335	15	0	269	0	284	0	0	0	
Sena Madureira	715	5	3.345	14	0	4.079	279	1	1.192	7	0	1.479	436	4	2.153	7	2.600	0	0	0	
Senador Guiomard	165	543	1.517	1	1	2.227	110	243	154	0	1	508	55	300	1.363	1	1.719	0	0	0	
Tarauacá	181	0	2.383	2	0	2.566	101	0	1.629	0	0	1.730	80	0	754	2	836	0	0	0	
Xapuri	41	785	1.149	0	1	1.976	16	222	843	0	1	1.082	25	563	306	0	894	0	0	0	
TOTAL	24.033	4.390	37.100	1.008	24	66.555	10.447	1.937	13.351	417	24	26.176	13.574	2.453	23.749	591	40.367	12	0	12	

Fonte: Laboratório Charles Mérieux; LACEN- Acre; E-SUS VE (notifica.saude.gov.br)

*Dados parciais sujeitos à revisão/alteração.

**Exame de avaliação laboratorial para detecção de COVID-19