

COVID-19

BOLETIM ACRE

Terça-feira, 08 de setembro de 2020

SITUAÇÃO ATUAL DOS CASOS CONFIRMADOS DA COVID-19 NO ESTADO DO ACRE

Nº DE PESSOAS AVALIADAS

64.237

CASOS QUE FORAM DESCARTADOS

38.728

DADOS GERAIS

CASOS QUE FORAM CONFIRMADOS

25.494

NÚMERO DE ALTAS MÉDICAS

23.121

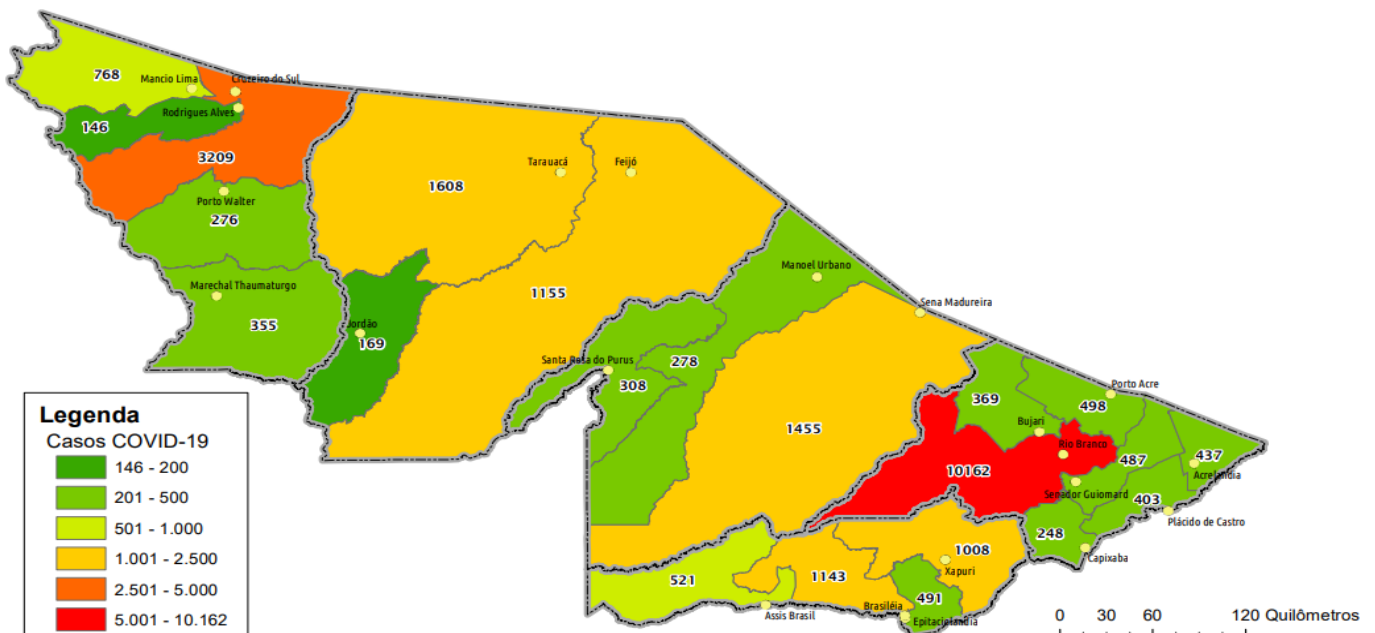
CASOS EM ANÁLISES

15

ÓBITOS

630

DISTRIBUIÇÃO DOS CASOS CONFIRMADOS POR MUNICÍPIO DE RESIDÊNCIA



ARRECAÇÃO DE DADOS DAS ÚLTIMAS 24 HORAS

COVID-19

BOLETIM ACRE

SECRETARIA DE ESTADO DE
SAÚDE



As notificações no Estado do Acre começaram a ocorrer a partir do dia 02/03/2020, seguindo até o dia 15/03/20 em média com 2 notificações diárias, após a confirmação dos primeiros casos, no dia 17 de março, as notificações aumentaram de forma significativa. No Estado até o momento são 64.237 casos notificados, tendo sido 38.728 (60,3%) casos descartados, 25.494 (39,7%) confirmados e 15 seguem aguardando resultado de exame laboratorial por PCR no laboratório LACEN e MERIEUX (Tabela 1). O Estado do Acre apresentou um aumento de 25 novos casos confirmados, sendo 14 por PCR e 11 por TR.

TABELA 1 – DISTRIBUIÇÃO DE CASOS DA COVID-19SEGUNDO MUNICÍPIO DE RESIDÊNCIA, ACRE, 2020***

Municípios	Casos notificados	Casos confirmados	Casos descartados	Em análise	
				Merieux	Lacen
Acrelândia	1.447	437	1.010	0	0
Assis Brasil	1.150	521	629	0	0
Brasileia	2.853	1.143	1.710	0	0
Bujari	1.976	369	1.607	0	0
Capixaba	694	248	446	0	0
Cruzeiro do Sul	7.805	3.209	4.595	1	0
Epitaciolândia	1.144	491	653	0	0
Feijó	2.111	1.155	956	0	0
Jordão	429	169	260	0	0
Mâncio Lima	2.081	768	1.313	0	0
Manoel Urbano	691	278	413	0	0
M. Thaumaturgo	872	355	517	0	0
Plácido de Castro	1.301	403	896	2	0
Porto Acre	1.067	498	569	0	0
Porto Walter	626	276	350	0	0
Rio Branco	26.955	10.162	16.783	10	0
Rodrigues Alves	364	146	218	0	0
Santa Rosa do Purus	565	308	257	0	0
Sena Madureira	3.954	1.455	2.497	2	0
Senador Guimard	1.854	487	1.367	0	0
Tarauacá	2.431	1.608	823	0	0
Xapuri	1.867	1.008	859	0	0
TOTAL	64.237	25.494	38.728	15	0

Fonte: Laboratório Charles Merieux; LACEN- Acre; E-SUS VE (notifica.saude.gov.br)

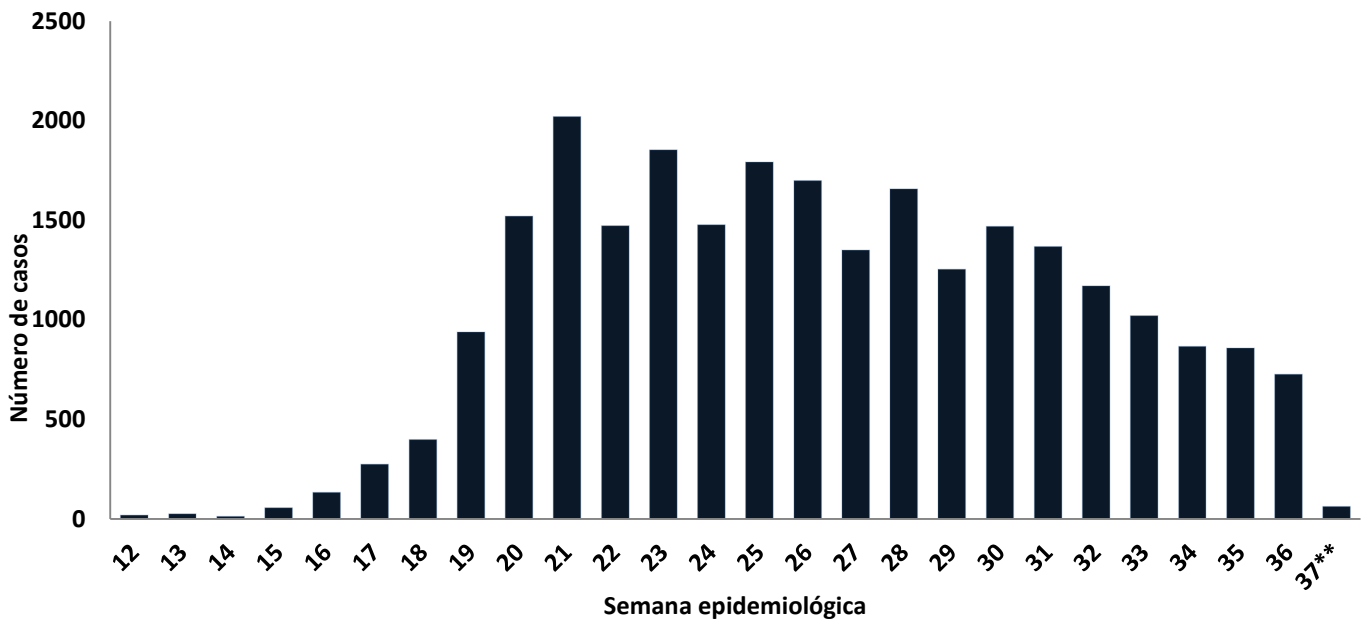
*Dados parciais sujeitos à revisão/alteração.

**Exame de avaliação laboratorial para detecção de COVID-19

De acordo com as semanas epidemiológicas (SE), os casos da COVID-19 apresentaram tendência de aumento até a SE 21, entre as semanas 22 a 30 os casos confirmados apresentaram flutuações e a partir da SE 31 verifica-se uma

tendência de diminuição (Gráfico 1). Atualmente o Estado do Acre tem o registro de 630 óbitos por COVID-19, que ocorreram entre os dias 6 de abril a 08 de setembro (Gráfico 2).

GRÁFICO 1 – DISTRIBUIÇÃO DO NÚMERO DE CASOS CONFIRMADOS DA COVID-19 POR SEMANA EPIDEMIOLÓGICA, ACRE, 2020*

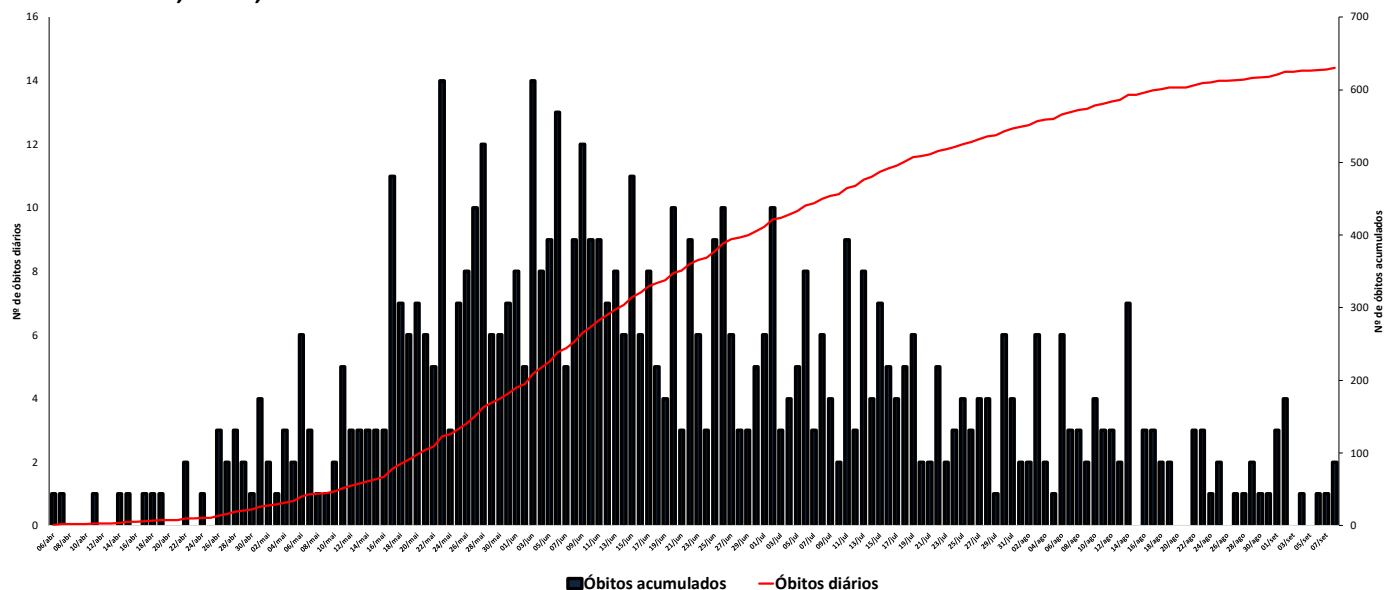


Fonte: Laboratório Charles Mérieux; LACEN- Acre; E-SUS VE (notifica.saude.gov.br)

*Dados parciais sujeitos à revisão/alteração.

**Semana Epidemiológica 37 (Dados até o dia 08/09/2020)

GRÁFICO 2 – DISTRIBUIÇÃO DO NÚMERO DE ÓBITOS DIÁRIOS E CURVA ACUMULADA POR COVID-19, CONFORME DATA DA OCORRÊNCIA, ACRE, 2020*



Fonte: Laboratório Charles Mérieux; LACEN- Acre; E-SUS VE (notifica.saude.gov.br)

*Dados parciais sujeitos à revisão/alteração.

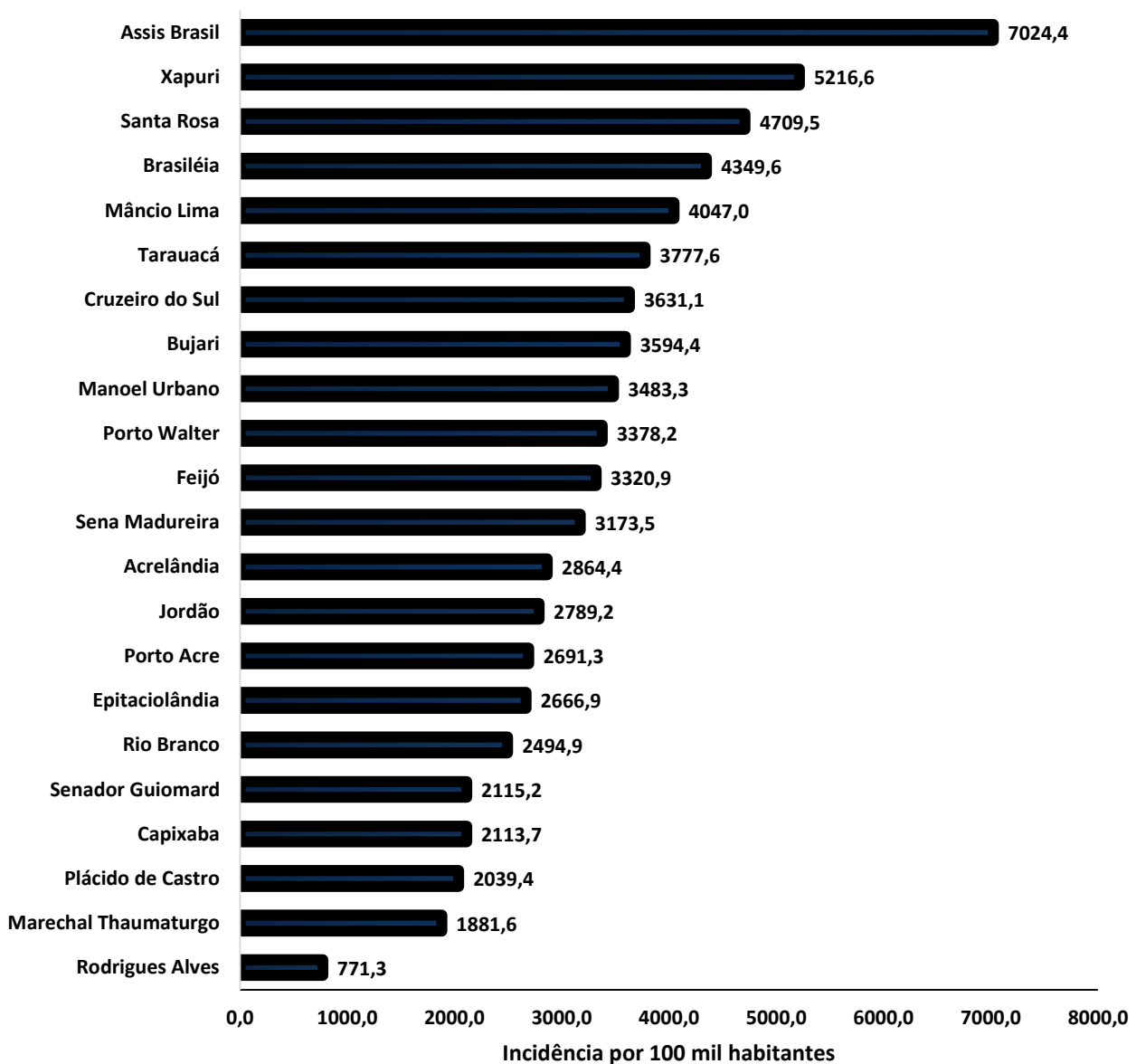
COVID-19

BOLETIM ACRE

SECRETARIA DE ESTADO DE
SAÚDE

A incidência da COVID-19 no Acre é de 2.915,6 casos por 100.000 habitantes, os municípios de Assis Brasil e Xapuri apresentam as maiores incidências do Estado com 7.024,4 e 5.216,6/100.000 habitantes, respectivamente (Gráfico 3).

GRÁFICO 3 - INCIDÊNCIA DA COVID-19 SEGUNDO MUNICÍPIO DE RESIDÊNCIA, ACRE, 2020**



Fonte: Laboratório Charles Mérieux; LACEN- Acre; E-SUS VE (notifica.saude.gov.br)

*Para cada 100.000 habitantes.

**Dados parciais sujeitos à revisão/alteração.

Dos casos positivos, em relação ao sexo, 11.854 (46,5%) casos são do sexo masculino e 13.640 (53,5%) do sexo feminino, quanto à faixa etária dos casos confirmados, a maior proporção encontra-se entre 30 a 39 anos em ambos os sexos (Gráfico 4).

ARRECAÇÃO DE DADOS DAS ÚLTIMAS 24 HORAS

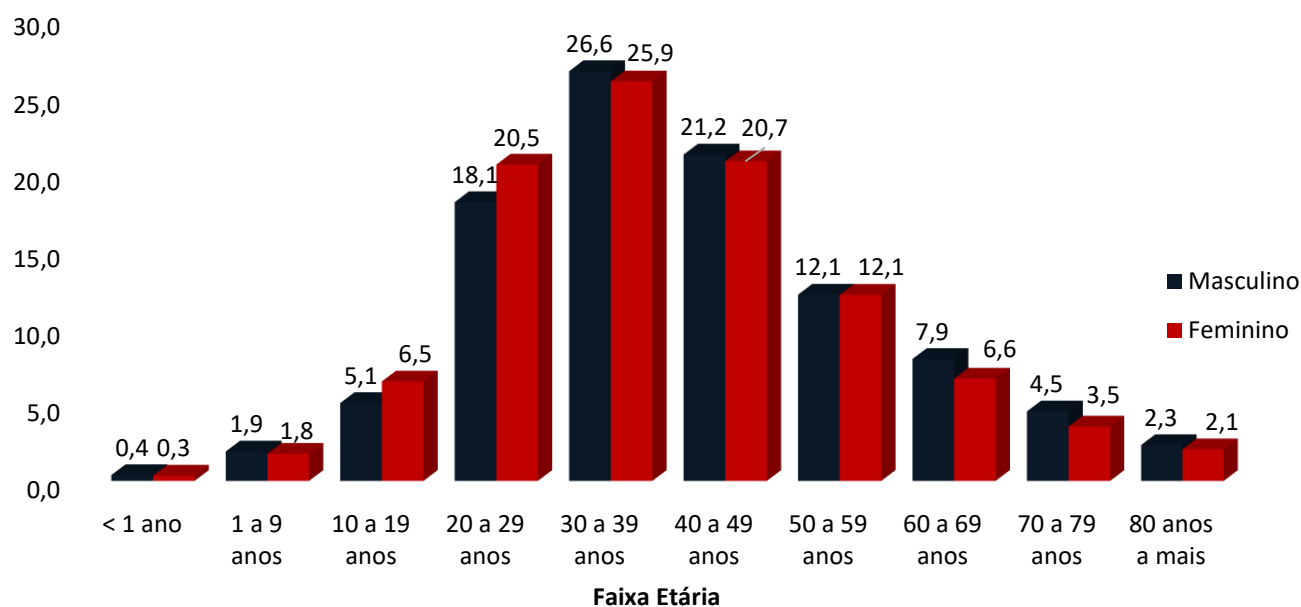
COVID-19

BOLETIM ACRE

SECRETARIA DE ESTADO DE
SAÚDE



GRÁFICO 4. DISTRIBUIÇÃO DOS CASOS CONFIRMADOS* DE COVID-19 POR SEXO E FAIXA ETÁRIA, ACRE, 2020*

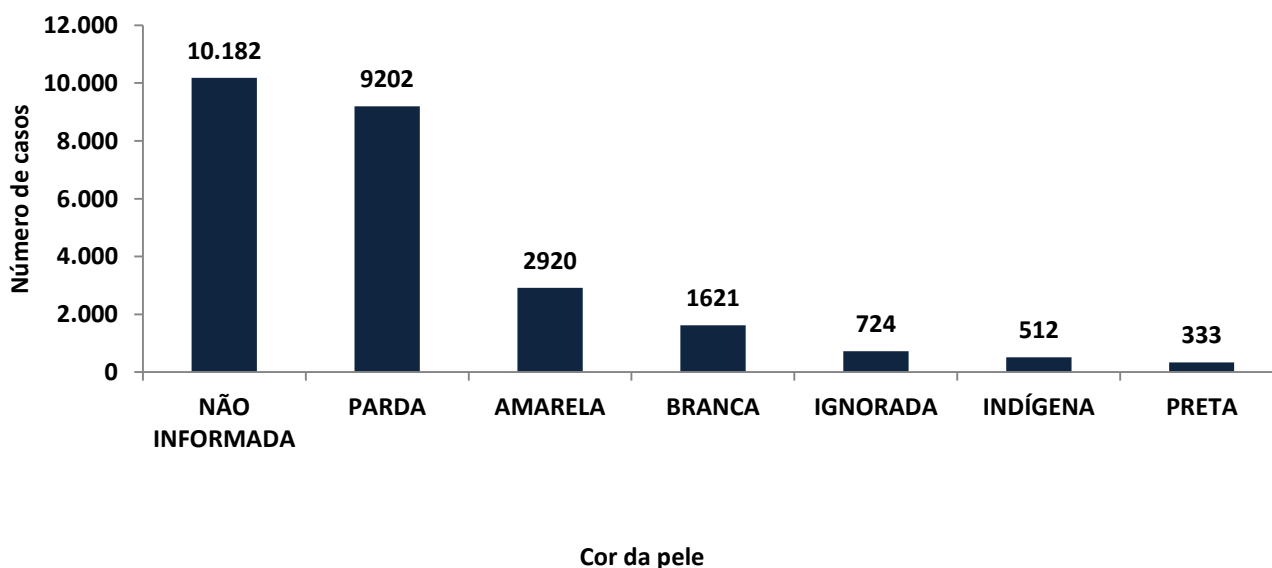


Fonte: Laboratório Charles Mérieux; LACEN- Acre; E-SUS VE (notifi.ca.saude.gov.br)

*Dados parciais sujeitos à revisão/alteração

De acordo com a variável cor da pele, a maior proporção de casos positivos é de pessoas pardas (36,1%). Entretanto, verifica-se que 42,7% dos casos confirmados não possuem o registro desta informação (Gráfico 5).

GRÁFICO 5. DISTRIBUIÇÃO DOS CASOS CONFIRMADOS* DE COVID-19 POR COR DA PELE, ACRE, 2020*



Fonte: Laboratório Charles Mérieux; LACEN- Acre; E-SUS VE (notifica.saude.gov.br)

*Dados parciais sujeitos à revisão/alteração

ARRECAÇÃO DE DADOS DAS ÚLTIMAS 24 HORAS

COVID-19

BOLETIM ACRE

SECRETARIA DE ESTADO DE
SAÚDE



A partir do dia 09 de abril de 2020, o Departamento de Vigilância em Saúde do Estado do Acre considera que os municípios que apresentam casos confirmados da COVID-19 encontram-se na fase de transmissão comunitária ou sustentada, pois não é possível mais estabelecer vínculo epidemiológico entre os casos. A maior parte dos casos positivos estão evoluindo sem complicações, não necessitando de internação, apenas com indicação de isolamento domiciliar por 14 dias para tratamento e recuperação. Até o momento, 23.121 receberam alta, por já ter cumprido os 14 dias e não estarem apresentando mais os sintomas da doença. Entretanto, 630 óbitos foram registrados no Estado, o município de Rio Branco apresentou o maior número, 393 óbitos. O Acre apresenta um coeficiente de mortalidade (óbitos por 100 mil habitantes) de 72,1 e de letalidade de 2,5%, sendo que o maior coeficiente de mortalidade verifica-se no município de Assis Brasil (121,3/100.000 habitantes) e de letalidade em Rodrigues Alves (4,8%) -Tabela 2.

TABELA 2. DISTRIBUIÇÃO DOS CASOS CONFIRMADOS SEGUNDO A EVOLUÇÃO, ACRE, 2020*

Municípios	Nº de testes realizados	Casos confirmados	Altas	Óbitos	Letalidade** (%)	Mortalidade*** (100.000 hab)
Acrelândia	1.447	437	331	9	2,1	59,0
Assis Brasil	1.150	521	490	9	1,7	121,3
Brasileia	2.853	1.143	1.014	19	1,7	72,3
Bujari	1.976	369	344	6	1,6	58,4
Capixaba	694	248	224	7	2,8	59,7
Cruzeiro do Sul	7.805	3.209	2.872	58	1,8	65,6
Epitaciolândia	1.144	491	421	13	2,6	70,6
Feijó	2.111	1.155	879	18	1,6	51,8
Jordão	429	169	167	1	0,6	16,5
Mâncio Lima	2.081	768	728	10	1,3	52,7
Manoel Urbano	691	278	271	2	0,7	25,1
M. Thaumaturgo	872	355	327	1	0,3	5,3
Plácido de Castro	1.301	403	372	8	2,0	40,5
Porto Acre	1.067	498	462	15	3,0	81,1
Porto Walter	626	276	236	2	0,7	24,5
Rio Branco	26.955	10.162	9.383	393	3,9	96,5
Rodrigues Alves	364	146	136	7	4,8	37,0
Santa Rosa do Purus	565	308	296	2	0,6	30,6
Sena Madureira	3.954	1.455	1.386	11	0,8	24,0
Senador Guiomard	1.854	487	449	12	2,5	52,1
Tarauacá	2.431	1.608	1.448	14	0,9	32,9
Xapuri	1.867	1.008	885	13	1,3	67,3
TOTAL	64.237	25.494	23.121	630	2,5	72,1

Fonte: Laboratório Charles Mérieux; LACEN- Acre; E-SUS VE (notifica.saude.gov.br)

* Dados parciais sujeitos à revisão/alteração

** Proporção de óbitos entre os casos confirmados

*** Óbitos por 100 mil habitantes

ARRECAÇÃO DE DADOS DAS ÚLTIMAS 24 HORAS

COVID-19

BOLETIM ACRE

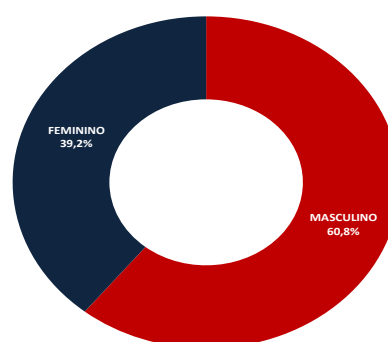
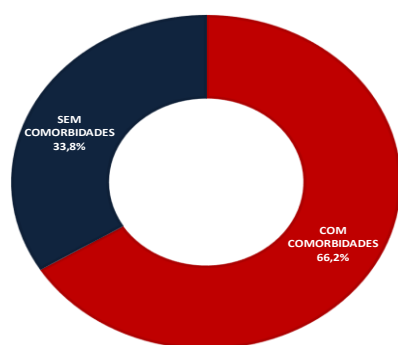
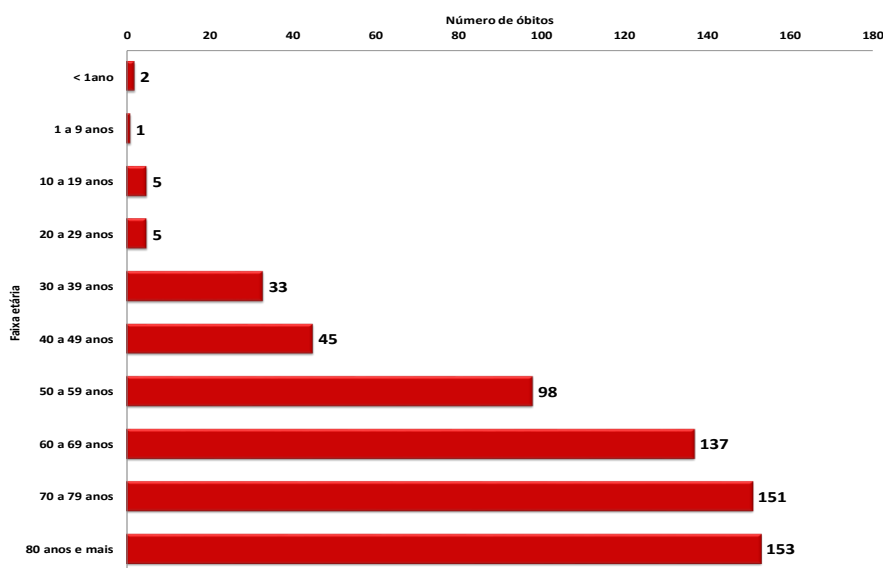
SECRETARIA DE ESTADO DE
SAÚDE



Em relação aos óbitos pode-se observar que 70,0% (441 casos) ocorreram em pessoas acima de 60 anos. De acordo com o sexo, 383 (60,8%) óbitos ocorreram no sexo masculino e 247 (39,2%) no sexo feminino. Dentre os 630 óbitos, 417 (66,2%) deles tinham alguma comorbidade, porém verifica-se que 213 (33,8%) das pessoas que evoluíram para o óbito não tinham histórico de comorbidades (Gráfico 6).

Observação: Os óbitos lançados no boletim diário, somente são contabilizados após a liberação do resultado laboratorial. Dos 6 óbitos incluídos no boletim de hoje, 4 são de datas anteriores, pois aguardavam resultado de exame.

GRÁFICO 6. DISTRIBUIÇÃO DOS ÓBITOS POR COVID-19 SEGUNDO FAIXA ETÁRIA, SEXO E COMORBIDADES, ACRE, 2020*



Fonte: Laboratório Charles Mérieux; LACEN- Acre; E-SUS VE (notifica.saude.gov.br)

*Dados parciais sujeitos à revisão/alteração



COVID-19

BOLETIM ACRE

SECRETARIA DE ESTADO DE
SAÚDE

De acordo com a faixa etária, observa-se uma relação direta entre a idade e os óbitos, quanto maior a idade, maior também a letalidade da doença (Tabela 3).

TABELA 3. CASOS CONFIRMADOS DA COVID-19, ÓBITOS ABSOLUTOS E ÓBITOS POR 1.000 CASOS NO ACRE, CONFORME A FAIXA ETÁRIA.

Faixa etária	Nº de Casos Positivos	Nº de óbitos	Óbitos por 1.000 casos
< 1ano	92	2	21,7
1 a 9 anos	468	1	2,1
10 a 19 anos	1.481	5	3,4
20 a 29 anos	4.940	5	1,0
30 a 39 anos	6.680	33	4,9
40 a 49 anos	5.334	45	8,4
50 a 59 anos	3.081	98	31,8
60 a 69 anos	1.845	137	74,3
70 a 79 anos	1.017	151	148,5
80 anos e mais	556	153	275,2
TOTAL	25.494	630	24,7

Fonte: Laboratório Charles Mérieux; LACEN- Acre; E-SUS VE (notifica.saude.gov.br)

*Dados parciais sujeitos à revisão/alteração

NOTIFICAÇÃO DE CASOS SUSPEITOS

A notificação de casos suspeitos, quando da concordância com os critérios recomendados pelo Ministério da Saúde, deve ser realizada às autoridades epidemiológicas, como: CIEVS Estadual e Secretaria Municipal de Saúde e preencher a ficha de notificação disponível no site: <http://notifica.saude.gov.br>.

PAINEL DE VISUALIZAÇÃO COVID-19 ACRE

✓ Link para visualização: <https://covid19.ac.gov.br>

EQUIPE RESPONSÁVEL PELA ELABORAÇÃO DO BOLETIM

Antônia Zacarias Campêlo
Renata Sonaira Cordeiro Meireles
Elizabeth Pimentel Ferreira
Helena Albuquerque Catão Feitoza
Marcos Venicius Malveira de Lima

ARRECAÇÃO DE DADOS DAS ÚLTIMAS 24 HORAS

COVID-19

BOLETIM ACRE

SECRETARIA DE ESTADO DE
SAÚDE



Anexo 1 – DISTRIBUIÇÃO DE CASOS DA COVID-19** SEGUNDO MUNICÍPIO DE RESIDÊNCIA CONFORME O TIPO DE EXAME, ACRE, 2020*

MUNICÍPIOS	CASOS NOTIFICADOS						CASOS CONFIRMADOS						CASOS DESCARTADOS						EM ANÁLISE		
	PCR MERIEUX	PCR LACEN	TR	SOROLOGIA	CE	Total	PCR MERIEUX	PCR LACEN	TR	SOROLOGIA	CE	Total	PCR MERIEUX	PCR LACEN	TR	SOROLOGIA	Total	PCR MERIEUX	PCR LACEN	Total	
Acrelândia	92	445	909	1	0	1.447	32	201	204	0	0	437	60	244	705	1	1.010	0	0	0	
Assis Brasil	11	285	854	0	0	1.150	5	131	385	0	0	521	6	154	469	0	629	0	0	0	
Brasileia	88	1.388	1.361	16	0	2.853	18	743	378	4	0	1.143	70	645	983	12	1.710	0	0	0	
Bujari	190	2	1.783	1	0	1.976	76	0	293	0	0	369	114	2	1.490	1	1.607	0	0	0	
Capixaba	292	16	386	0	0	694	140	6	102	0	0	248	152	10	284	0	446	0	0	0	
Cruzeiro do Sul	758	4	6.457	586	0	7.805	284	1	2.681	243	0	3.209	473	3	3.776	343	4.595	1	0	1	
Epitaciolândia	51	620	472	1	0	1.144	42	338	110	1	0	491	9	282	362	0	653	0	0	0	
Feijó	1.123	3	982	3	0	2.111	613	0	540	2	0	1.155	510	3	442	1	956	0	0	0	
Jordão	0	0	429	0	0	429	0	0	169	0	0	169	0	0	260	0	260	0	0	0	
Mâncio Lima	35	0	1.898	148	0	2.081	31	0	700	37	0	768	4	0	1.198	111	1.313	0	0	0	
Manoel Urbano	15	1	675	0	0	691	6	1	271	0	0	278	9	0	404	0	413	0	0	0	
M. Thaumaturgo	3	0	869	0	0	872	2	0	353	0	0	355	1	0	516	0	517	0	0	0	
Plácido de Castro	829	13	458	1	0	1.301	316	4	83	0	0	403	511	9	375	1	896	2	0	2	
Porto Acre	611	5	451	0	0	1.067	291	0	207	0	0	498	320	5	244	0	569	0	0	0	
Porto Walter	3	0	580	43	0	626	2	0	251	23	0	276	1	0	329	20	350	0	0	0	
Rio Branco	18.267	175	8.330	161	22	26.955	7.971	32	2.045	92	22	10.162	10.286	143	6.285	69	16.783	10	0	10	
Rodrigues Alves	15	0	343	6	0	364	13	0	130	3	0	146	2	0	213	3	218	0	0	0	
Santa Rosa	26	0	539	0	0	565	11	0	297	0	0	308	15	0	242	0	257	0	0	0	
Sena Madureira	699	4	3.241	10	0	3.954	278	1	1.170	6	0	1.455	419	3	2.071	4	2.497	2	0	2	
Senador Guiomard	164	541	1.148	0	1	1.854	109	243	134	0	1	487	55	298	1.014	0	1.367	0	0	0	
Tarauacá	175	0	2.255	1	0	2.431	100	0	1.508	0	0	1.608	75	0	747	1	823	0	0	0	
Xapuri	41	756	1.069	0	1	1.867	16	219	772	0	1	1.008	25	537	297	0	859	0	0	0	
TOTAL	23.488	4.258	35.489	978	24	64.237	10.356	1.920	12.783	411	24	25.494	13.117	2.338	22.706	567	38.728	15	0	15	

Fonte: Laboratório Charles Mérieux; LACEN- Acre; E-SUS VE (notifica.saude.gov.br)

*Dados parciais sujeitos à revisão/alteração.

**Exame de avaliação laboratorial para detecção de COVID-19