

COVID-19

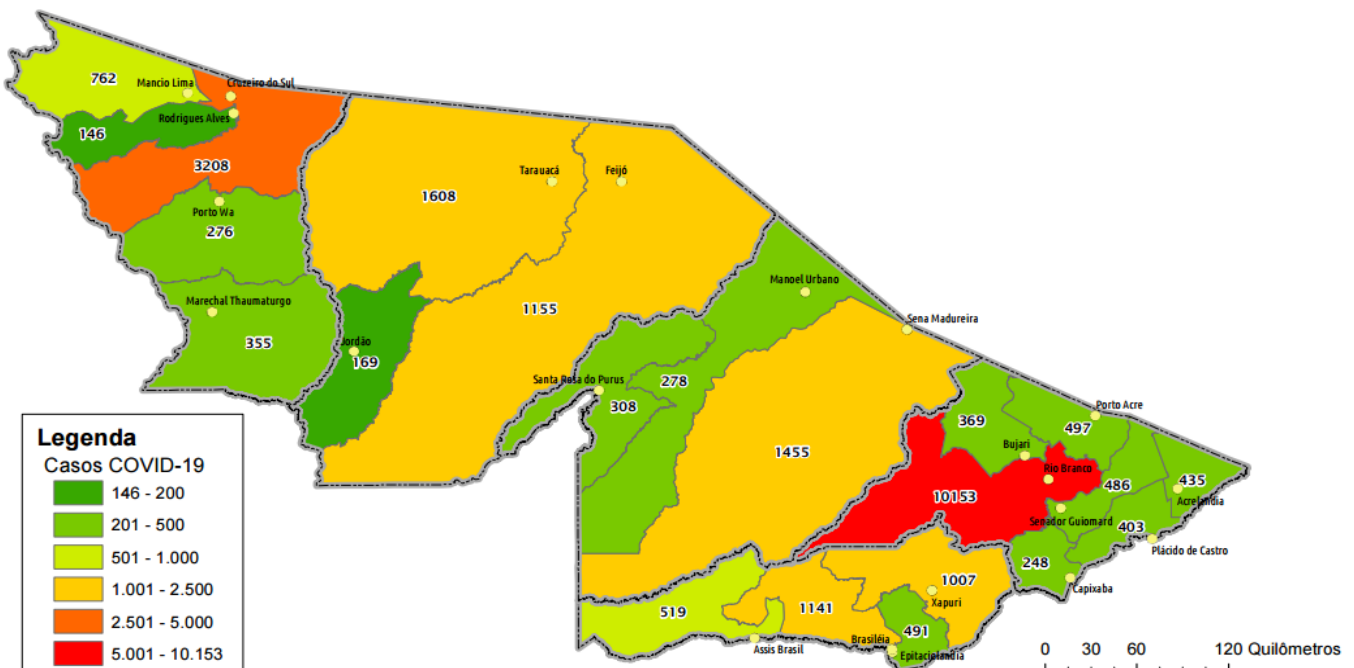
BOLETIM ACRE

Segunda-feira, 07 de setembro de 2020

SITUAÇÃO ATUAL DOS CASOS CONFIRMADOS DA COVID-19 NO ESTADO DO ACRE



DISTRIBUIÇÃO DOS CASOS CONFIRMADOS POR MUNICÍPIO DE RESIDÊNCIA



ARRECAÇÃO DE DADOS DAS ÚLTIMAS 24 HORAS

COVID-19

BOLETIM ACRE

SECRETARIA DE ESTADO DE
SAÚDE



As notificações no Estado do Acre começaram a ocorrer a partir do dia 02/03/2020, seguindo até o dia 15/03/20 em média com 2 notificações diárias, após a confirmação dos primeiros casos, no dia 17 de março, as notificações aumentaram de forma significativa. No Estado até o momento são 64.143 casos notificados, tendo sido 38.646 (60,2%) casos descartados, 25.469 (39,7%) confirmados e 28 (0,1%) seguem aguardando resultado de exame laboratorial por PCR no laboratório LACEN e MERIEUX (Tabela 1). O Estado do Acre apresentou um aumento de 26 novos casos confirmados, sendo 16 por PCR e 10 por TR.

TABELA 1 – DISTRIBUIÇÃO DE CASOS DA COVID-19SEGUNDO MUNICÍPIO DE RESIDÊNCIA, ACRE, 2020***

Municípios	Casos notificados	Casos confirmados	Casos descartados	Em análise	
				Merieux	Lacen
Acrelândia	1.446	435	1.005	0	6
Assis Brasil	1.150	519	628	0	3
Brasileia	2.853	1.141	1.706	0	6
Bujari	1.976	369	1.607	0	0
Capixaba	694	248	446	0	0
Cruzeiro do Sul	7.804	3.208	4.595	1	0
Epitaciolândia	1.144	491	651	0	2
Feijó	2.111	1.155	956	0	0
Jordão	429	169	260	0	0
Mâncio Lima	2.063	762	1.301	0	0
Manoel Urbano	691	278	413	0	0
M. Thaumaturgo	865	355	510	0	0
Plácido de Castro	1.299	403	896	0	0
Porto Acre	1.067	497	570	0	0
Porto Walter	626	276	350	0	0
Rio Branco	26.902	10.153	16.746	3	0
Rodrigues Alves	364	146	218	0	0
Santa Rosa do Purus	565	308	257	0	0
Sena Madureira	3.943	1.455	2.488	0	0
Senador Guimard	1.854	486	1.367	0	1
Tarauacá	2.431	1.608	823	0	0
Xapuri	1.866	1.007	853	0	6
TOTAL	64.143	25.469	38.646	4	24

Fonte: Laboratório Charles Mérieux; LACEN- Acre; E-SUS VE (notifica.saude.gov.br)

*Dados parciais sujeitos à revisão/alteração.

**Exame de avaliação laboratorial para detecção de COVID-19

De acordo com as semanas epidemiológicas (SE), os casos da COVID-19 apresentaram tendência de aumento até a SE 21, entre as semanas 22 a 30 os casos confirmados apresentaram flutuações e a partir da SE 31 verifica-se uma

ARRECAÇÃO DE DADOS DAS ÚLTIMAS 24 HORAS

COVID-19

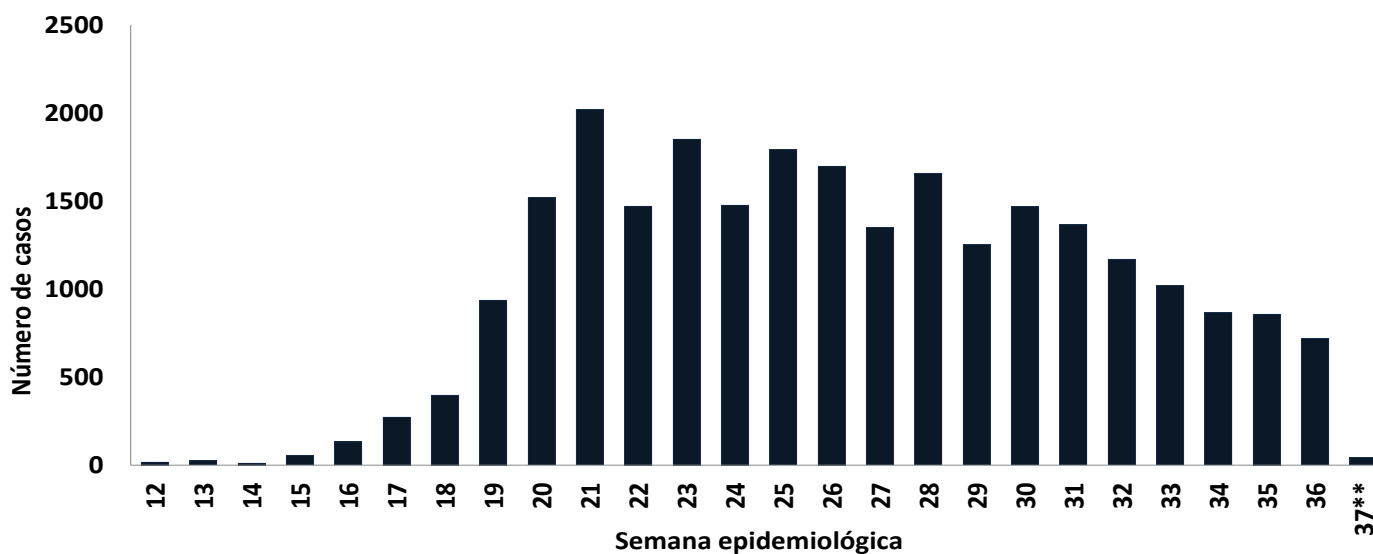
BOLETIM ACRE

SECRETARIA DE ESTADO DE
SAÚDE



tendência de diminuição (Gráfico 1). Atualmente o Estado do Acre tem o registro de 624 óbitos por COVID-19, que ocorreram entre os dias 6 de abril a 02 de setembro (Gráfico 2).

GRÁFICO 1 – DISTRIBUIÇÃO DO NÚMERO DE CASOS CONFIRMADOS DA COVID-19 POR SEMANA EPIDEMIOLÓGICA, ACRE, 2020*

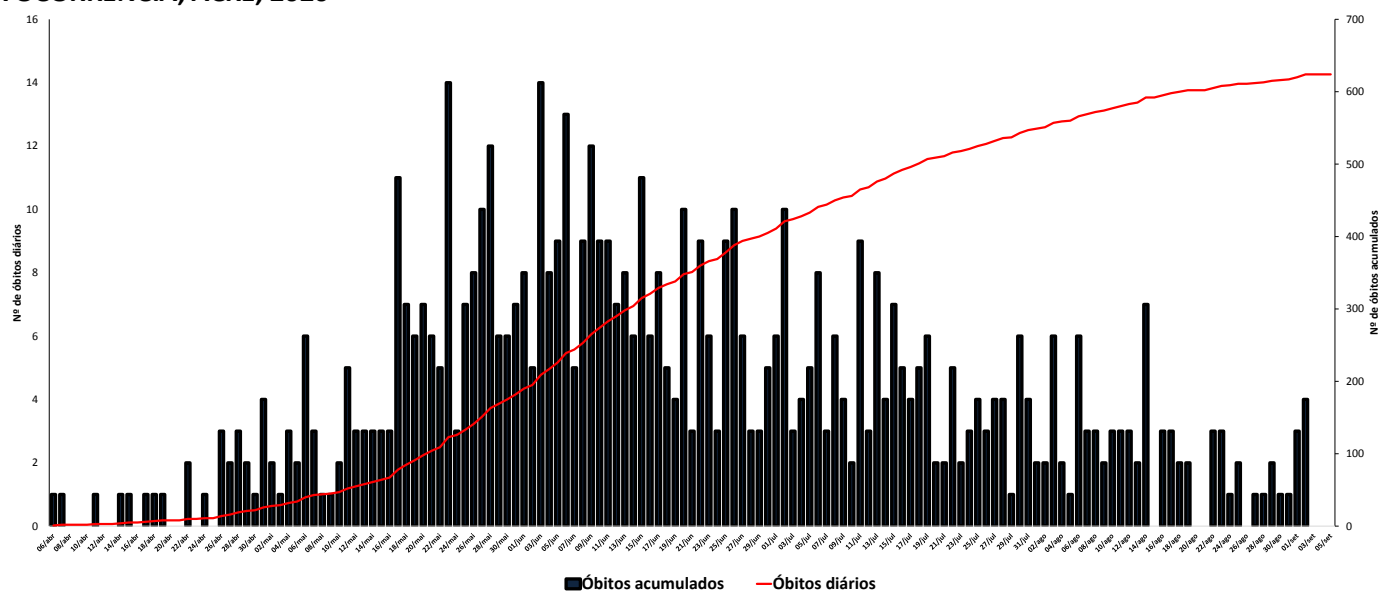


Fonte: Laboratório Charles Mérieux; LACEN- Acre; E-SUS VE (notifica.saude.gov.br)

*Dados parciais sujeitos à revisão/alteração.

**Semana Epidemiológica 37 (Dados até o dia 06/09/2020)

GRÁFICO 2 – DISTRIBUIÇÃO DO NÚMERO DE ÓBITOS DIÁRIOS E CURVA ACUMULADA POR COVID-19, CONFORME DATA DA OCORRÊNCIA, ACRE, 2020*



Fonte: Laboratório Charles Mérieux; LACEN- Acre; E-SUS VE (notifica.saude.gov.br)

*Dados parciais sujeitos à revisão/alteração.

ARRECAÇÃO DE DADOS DAS ÚLTIMAS 24 HORAS

COVID-19

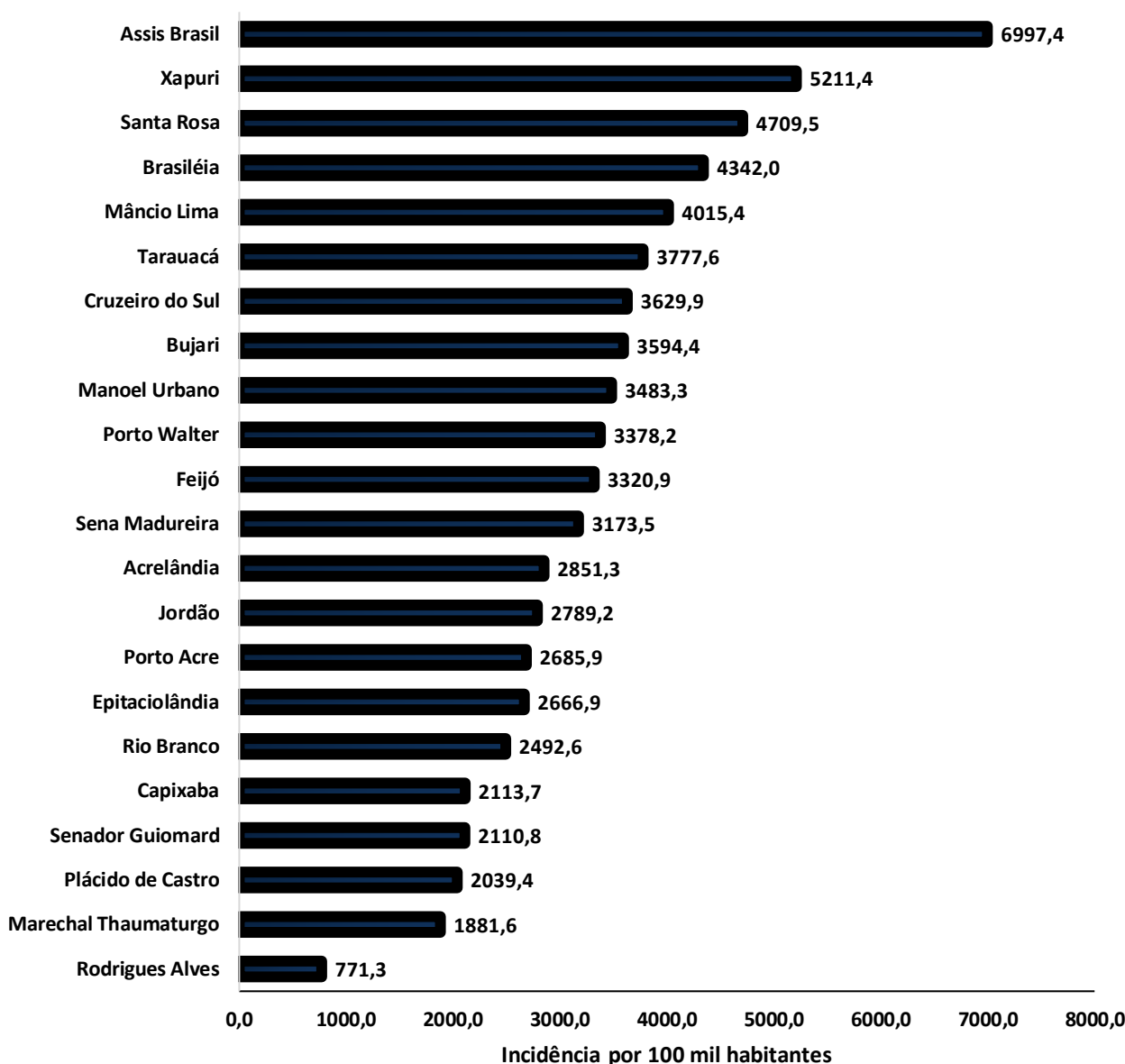
BOLETIM ACRE

SECRETARIA DE ESTADO DE
SAÚDE



A incidência da COVID-19 no Acre é de 2.912,8 casos por 100.000 habitantes, os municípios de Assis Brasil e Xapuri apresentam as maiores incidências do Estado com 6.997,4 e 5.211,4/100.000 habitantes, respectivamente (Gráfico 3).

GRÁFICO 3 - INCIDÊNCIA DA COVID-19 SEGUNDO MUNICÍPIO DE RESIDÊNCIA, ACRE, 2020**



Fonte: Laboratório Charles Mérieux; LACEN- Acre; E-SUS VE (notifica.saude.gov.br)

*Para cada 100.000 habitantes.

**Dados parciais sujeitos à revisão/alteração.

Dos casos positivos, em relação ao sexo, 11.843 (46,5%) casos são do sexo masculino e 13.626 (53,5%) do sexo feminino, quanto à faixa etária dos casos confirmados, a maior proporção encontra-se entre 30 a 39 anos em ambos os sexos (Gráfico 4).

ARRECAÇÃO DE DADOS DAS ÚLTIMAS 24 HORAS

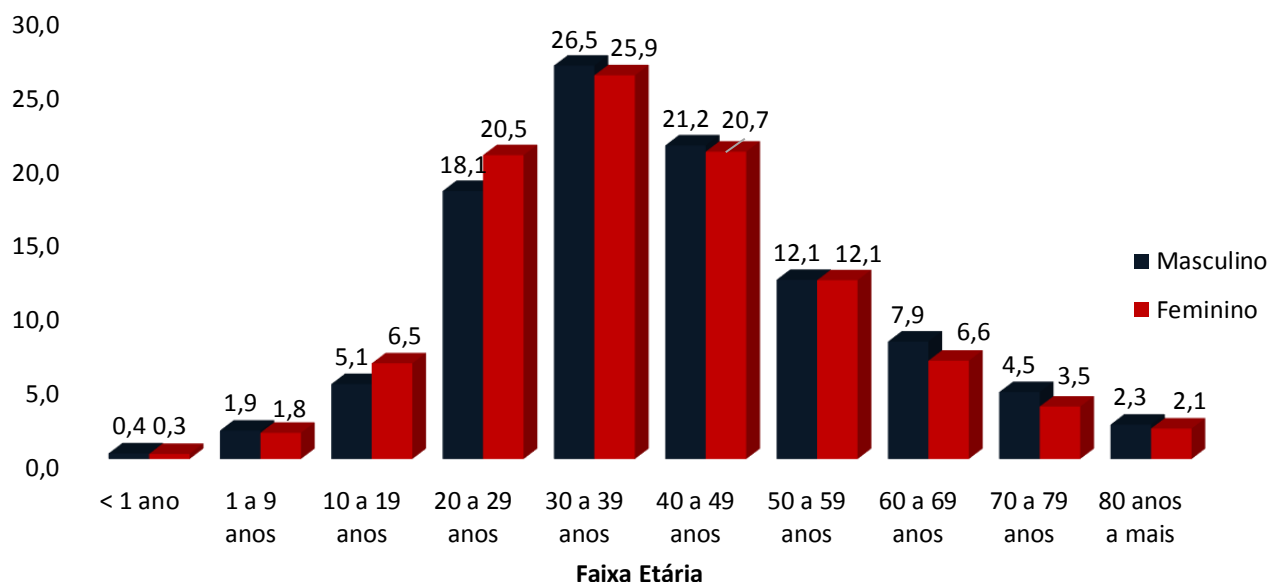
COVID-19

BOLETIM ACRE

SECRETARIA DE ESTADO DE
SAÚDE



GRÁFICO 4. DISTRIBUIÇÃO DOS CASOS CONFIRMADOS* DE COVID-19 POR SEXO E FAIXA ETÁRIA, ACRE, 2020*

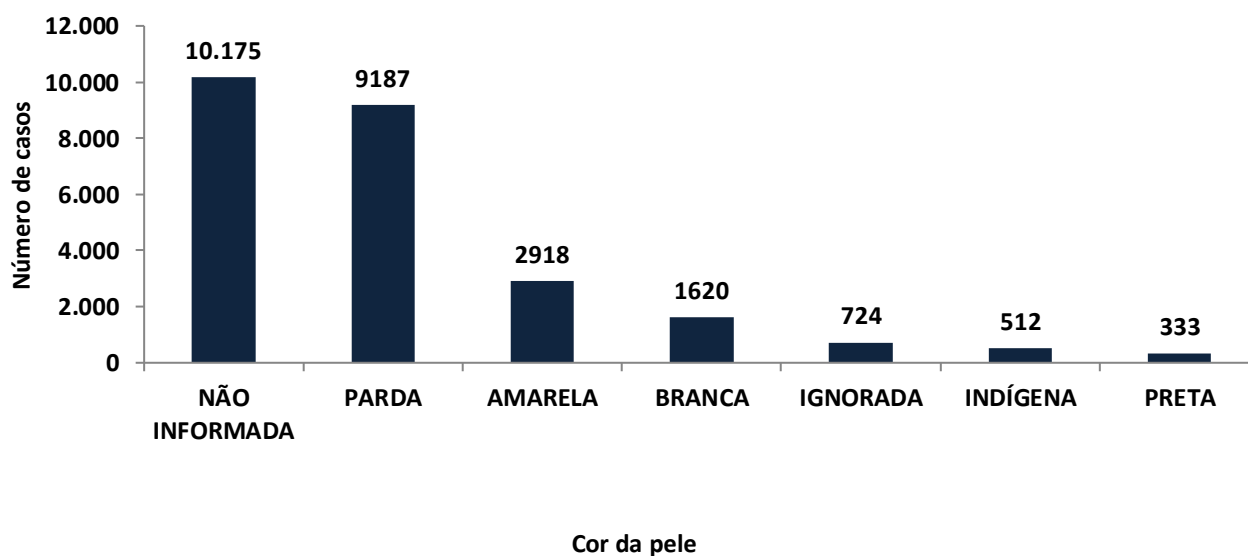


Fonte: :Laboratório Charles Mérieux; LACEN- Acre; E-SUS VE (notifica.saude.gov.br)

*Dados parciais sujeitos à revisão/alteração

De acordo com a variável cor da pele, a maior proporção de casos positivos é de pessoas pardas (36,1%). Entretanto, verifica-se que 42,8% dos casos confirmados não possuem o registro desta informação (Gráfico 5).

GRÁFICO 5. DISTRIBUIÇÃO DOS CASOS CONFIRMADOS* DE COVID-19 POR COR DA PELE, ACRE, 2020*



Fonte: Laboratório Charles Mérieux; LACEN- Acre; E-SUS VE (notifica.saude.gov.br)

*Dados parciais sujeitos à revisão/alteração

COVID-19

BOLETIM ACRE

A partir do dia 09 de abril de 2020, o Departamento de Vigilância em Saúde do Estado do Acre considera que os municípios que apresentam casos confirmados da COVID-19 encontram-se na fase de transmissão comunitária ou sustentada, pois não é possível mais estabelecer vínculo epidemiológico entre os casos. A maior parte dos casos positivos estão evoluindo sem complicações, não necessitando de internação, apenas com indicação de isolamento domiciliar por 14 dias para tratamento e recuperação. Até o momento, 20.168 receberam alta, por já ter cumprido os 14 dias e não estarem apresentando mais os sintomas da doença. Entretanto, 624 óbitos foram registrados no Estado, o município de Rio Branco apresentou o maior número, 388 óbitos. O Acre apresenta um coeficiente de mortalidade (óbitos por 100 mil habitantes) de 71,4 e de letalidade de 2,5%, sendo que o maior coeficiente de mortalidade verifica-se no município de Assis Brasil (121,3/100.000 habitantes) e de letalidade em Rodrigues Alves (4,8%) -Tabela 2.

TABELA 2. DISTRIBUIÇÃO DOS CASOS CONFIRMADOS SEGUNDO A EVOLUÇÃO, ACRE, 2020*

Municípios	Nº de testes realizados	Casos confirmados	Altas	Óbitos	Letalidade** (%)	Mortalidade*** (100.000 hab)
Acrelândia	1.446	435	235	9	2,1	59,0
Assis Brasil	1.150	519	429	9	1,7	121,3
Brasileia	2.853	1.141	744	19	1,7	72,3
Bujari	1.976	369	331	6	1,6	58,4
Capixaba	694	248	171	7	2,8	59,7
Cruzeiro do Sul	7.804	3.208	2.757	57	1,8	64,5
Epitaciolândia	1.144	491	266	13	2,6	70,6
Feijó	2.111	1.155	525	18	1,6	51,8
Jordão	429	169	164	1	0,6	16,5
Mâncio Lima	2.063	762	713	10	1,3	52,7
Manoel Urbano	691	278	271	2	0,7	25,1
M. Thaumaturgo	865	355	318	1	0,3	5,3
Plácido de Castro	1.299	403	349	8	2,0	40,5
Porto Acre	1.067	497	384	15	3,0	81,1
Porto Walter	626	276	157	2	0,7	24,5
Rio Branco	26.902	10.153	8.391	388	3,8	95,3
Rodrigues Alves	364	146	132	7	4,8	37,0
Santa Rosa do Purus	565	308	289	2	0,6	30,6
Sena Madureira	3.943	1.455	1.294	11	0,8	24,0
Senador Guiomard	1.854	486	372	12	2,5	52,1
Tarauacá	2.431	1.608	1.086	14	0,9	32,9
Xapuri	1.866	1.007	790	13	1,3	67,3
TOTAL	64.143	25.469	20.168	624	2,5	71,4

Fonte: Laboratório Charles Mérieux; LACEN- Acre; E-SUS VE (notifica.saude.gov.br)

* Dados parciais sujeitos à revisão/alteração

** Proporção de óbitos entre os casos confirmados

*** Óbitos por 100 mil habitantes

ARRECAÇÃO DE DADOS DAS ÚLTIMAS 24 HORAS

COVID-19

BOLETIM ACRE

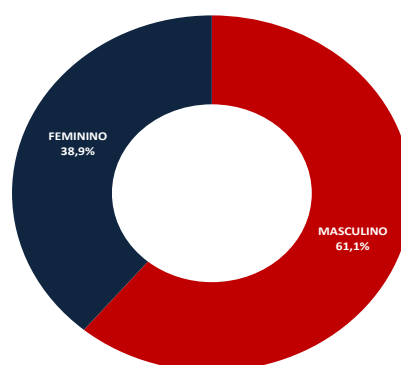
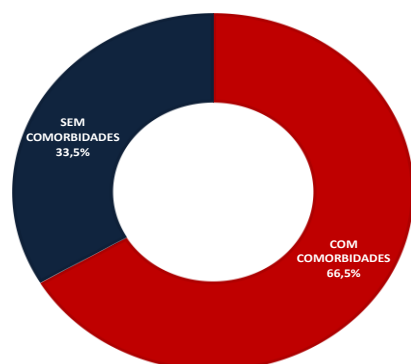
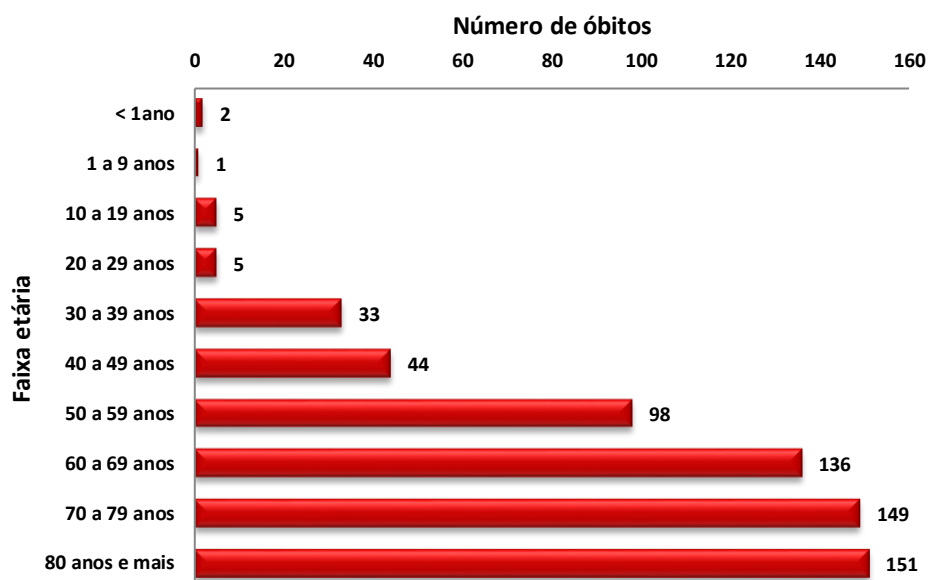
SECRETARIA DE ESTADO DE
SAÚDE



Em relação aos óbitos pode-se observar que 69,9% (436 casos) ocorreram em pessoas acima de 60 anos. De acordo com o sexo, 381 (61,1%) óbitos ocorreram no sexo masculino e 243 (38,9%) no sexo feminino. Dentre os 624 óbitos, 415 (66,5%) deles tinham alguma comorbidade, porém verifica-se que 209 (33,5%) das pessoas que evoluíram para o óbito não tinham histórico de comorbidades (Gráfico 6).

Observação: Não foi notificado nenhum óbito, no boletim de hoje.

GRÁFICO 6. DISTRIBUIÇÃO DOS ÓBITOS POR COVID-19 SEGUNDO FAIXA ETÁRIA, SEXO E COMORBIDADES, ACRE, 2020*



Fonte: Laboratório Charles Mérieux; LACEN- Acre; E-SUS VE (notifica.saude.gov.br)

*Dados parciais sujeitos à revisão/alteração

COVID-19

BOLETIM ACRE

SECRETARIA DE ESTADO DE
SAÚDE

De acordo com a faixa etária, observa-se uma relação direta entre a idade e os óbitos, quanto maior a idade, maior também a letalidade da doença (Tabela 3).

TABELA 3. CASOS CONFIRMADOS DA COVID-19, ÓBITOS ABSOLUTOS E ÓBITOS POR 1.000 CASOS NO ACRE, CONFORME A FAIXA ETÁRIA.

Faixa etária	Nº de Casos Positivos	Nº de óbitos	Óbitos por 1.000 casos
< 1ano	92	2	21,7
1 a 9 anos	468	1	2,1
10 a 19 anos	1.479	5	3,4
20 a 29 anos	4.936	5	1,0
30 a 39 anos	6.672	33	4,9
40 a 49 anos	5.332	44	8,3
50 a 59 anos	3.076	98	31,9
60 a 69 anos	1.842	136	73,8
70 a 79 anos	1.017	149	146,5
80 anos e mais	555	151	272,1
TOTAL	25.469	624	24,5

Fonte: Laboratório Charles Mérieux; LACEN- Acre; E-SUS VE (notifica.saude.gov.br)

*Dados parciais sujeitos à revisão/alteração

NOTIFICAÇÃO DE CASOS SUSPEITOS

A notificação de casos suspeitos, quando da concordância com os critérios recomendados pelo Ministério da Saúde, deve ser realizada às autoridades epidemiológicas, como: CIEVS Estadual e Secretaria Municipal de Saúde e preencher a ficha de notificação disponível no site: <http://notifica.saude.gov.br>.

PAINEL DE VISUALIZAÇÃO COVID-19 ACRE

✓ Link para visualização: <https://covid19.ac.gov.br>

EQUIPE RESPONSÁVEL PELA ELABORAÇÃO DO BOLETIM

Antônia Zacarias Campêlo
Renata Sonaira Cordeiro Meireles
Elizabeth Pimentel Ferreira
Helena Albuquerque Catão Feitoza
Marcos Venicius Malveira de Lima

ARRECAÇÃO DE DADOS DAS ÚLTIMAS 24 HORAS

COVID-19

BOLETIM ACRE

SECRETARIA DE ESTADO DE
SAÚDE



Anexo 1 – DISTRIBUIÇÃO DE CASOS DA COVID-19** SEGUNDO MUNICÍPIO DE RESIDÊNCIA CONFORME O TIPO DE EXAME, ACRE, 2020*

MUNICÍPIOS	CASOS NOTIFICADOS						CASOS CONFIRMADOS						CASOS DESCARTADOS						EM ANÁLISE		
	PCR MERIEUX	PCR LACEN	TR	SOROLOGIA	CE	Total	PCR MERIEUX	PCR LACEN	TR	SOROLOGIA	CE	Total	PCR MERIEUX	PCR LACEN	TR	SOROLOGIA	Total	PCR MERIEUX	PCR LACEN	Total	
Acrelândia	92	445	908	1	0	1.446	32	200	203	0	0	435	60	239	705	1	1.005	0	6	6	
Assis Brasil	11	285	854	0	0	1.150	5	129	385	0	0	519	6	153	469	0	628	0	3	3	
Brasileia	88	1.388	1.361	16	0	2.853	18	741	378	4	0	1.141	70	641	983	12	1.706	0	6	6	
Bujari	190	2	1.783	1	0	1.976	76	0	293	0	0	369	114	2	1.490	1	1.607	0	0	0	
Capixaba	292	16	386	0	0	694	140	6	102	0	0	248	152	10	284	0	446	0	0	0	
Cruzeiro do Sul	758	4	6.456	586	0	7.804	284	1	2.680	243	0	3.208	473	3	3.776	343	4.595	1	0	1	
Epitaciolândia	51	620	472	1	0	1.144	42	338	110	1	0	491	9	280	362	0	651	0	2	2	
Feijó	1.123	3	982	3	0	2.111	613	0	540	2	0	1.155	510	3	442	1	956	0	0	0	
Jordão	0	0	429	0	0	429	0	0	169	0	0	169	0	0	260	0	260	0	0	0	
Mâncio Lima	35	0	1.880	148	0	2.063	31	0	694	37	0	762	4	0	1.186	111	1.301	0	0	0	
Manoel Urbano	15	1	675	0	0	691	6	1	271	0	0	278	9	0	404	0	413	0	0	0	
M. Thaumaturgo	3	0	862	0	0	865	2	0	353	0	0	355	1	0	509	0	510	0	0	0	
Plácido de Castro	827	13	458	1	0	1.299	316	4	83	0	0	403	511	9	375	1	896	0	0	0	
Porto Acre	611	5	451	0	0	1.067	291	0	206	0	0	497	320	5	245	0	570	0	0	0	
Porto Walter	3	0	580	43	0	626	2	0	251	23	0	276	1	0	329	20	350	0	0	0	
Rio Branco	18.221	174	8.326	159	22	26.902	7.963	32	2.044	92	22	10.153	10.255	142	6.282	67	16.746	3	0	3	
Rodrigues Alves	15	0	343	6	0	364	13	0	130	3	0	146	2	0	213	3	218	0	0	0	
Santa Rosa	26	0	539	0	0	565	11	0	297	0	0	308	15	0	242	0	257	0	0	0	
Sena Madureira	688	4	3.241	10	0	3.943	278	1	1.170	6	0	1.455	410	3	2.071	4	2.488	0	0	0	
Senador Guiomard	164	541	1.148	0	1	1.854	109	242	134	0	1	486	55	298	1.014	0	1.367	0	1	1	
Tarauacá	175	0	2.255	1	0	2.431	100	0	1.508	0	0	1.608	75	0	747	1	823	0	0	0	
Xapuri	41	756	1.068	0	1	1.866	16	219	771	0	1	1.007	25	531	297	0	853	0	6	6	
TOTAL	23.429	4.257	35.457	976	24	64.143	10.348	1.914	12.772	411	24	25.469	13.077	2.319	22.685	565	38.646	4	24	28	

Fonte: Laboratório Charles Mérieux; LACEN- Acre; E-SUS VE (notifica.saude.gov.br)

*Dados parciais sujeitos à revisão/alteração.

**Exame de avaliação laboratorial para detecção de COVID-19