

COVID-19

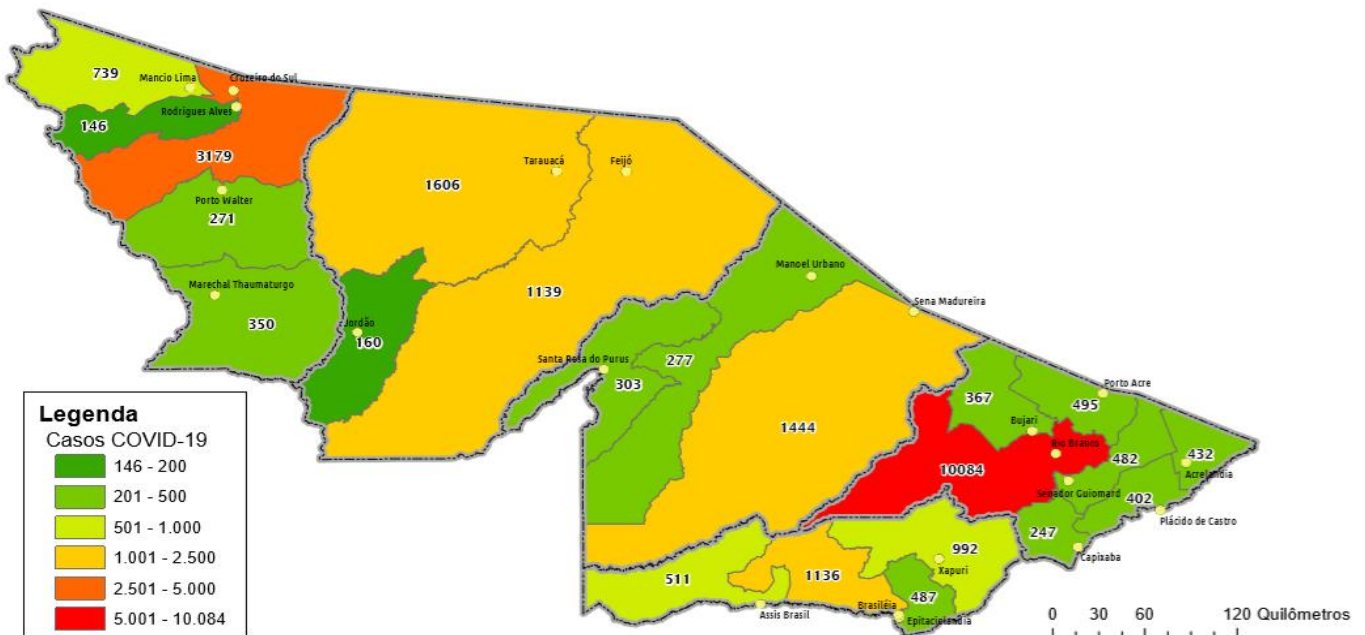
BOLETIM ACRE

Sexta-feira, 04 de setembro de 2020

SITUAÇÃO ATUAL DOS CASOS CONFIRMADOS DA COVID-19 NO ESTADO DO ACRE



DISTRIBUIÇÃO DOS CASOS CONFIRMADOS POR MUNICÍPIO DE RESIDÊNCIA



ARRECAÇÃO DE DADOS DAS ÚLTIMAS 24 HORAS

COVID-19

BOLETIM ACRE

SECRETARIA DE ESTADO DE
SAÚDE



As notificações no Estado do Acre começaram a ocorrer a partir do dia 02/03/2020, seguindo até o dia 15/03/20 em média com 2 notificações diárias, após a confirmação dos primeiros casos, no dia 17 de março, as notificações aumentaram de forma significativa. No Estado até o momento são 63.220 casos notificados, tendo sido 37.919 (60,0%) casos descartados, 25.249 (39,9%) confirmados e 52 seguem aguardando resultado de exame laboratorial por PCR no laboratório LACEN e MERIEUX (Tabela 1). O Estado do Acre apresentou um aumento de 114 novos casos confirmados, sendo 3 por PCR e 111 por TR.

TABELA 1 – DISTRIBUIÇÃO DE CASOS DA COVID-19SEGUNDO MUNICÍPIO DE RESIDÊNCIA, ACRE, 2020***

Municípios	Casos notificados	Casos confirmados	Casos descartados	Em análise	
				Merieux	Lacen
Acrelândia	1.430	432	990	0	8
Assis Brasil	1.134	511	623	0	0
Brasileia	2.842	1.136	1.682	0	24
Bujari	1.965	367	1.596	2	0
Capixaba	688	247	441	0	0
Cruzeiro do Sul	7.618	3.179	4.439	0	0
Epitaciolândia	1.144	487	648	0	9
Feijó	2.074	1.139	933	2	0
Jordão	406	160	246	0	0
Mâncio Lima	2.005	739	1.266	0	0
Manoel Urbano	685	277	408	0	0
M. Thaumaturgo	852	350	502	0	0
Plácido de Castro	1.291	402	889	0	0
Porto Acre	1.060	495	564	1	0
Porto Walter	620	271	349	0	0
Rio Branco	26.566	10.084	16.477	3	2
Rodrigues Alves	363	146	217	0	0
Santa Rosa do Purus	564	303	261	0	0
Sena Madureira	3.920	1.444	2.475	1	0
Senador Guimard	1.756	482	1.274	0	0
Tarauacá	2.424	1.606	818	0	0
Xapuri	1.813	992	821	0	0
TOTAL	63.220	25.249	37.919	9	43

Fonte: Laboratório Charles Merieux; LACEN- Acre; E-SUS VE (notifica.saude.gov.br)

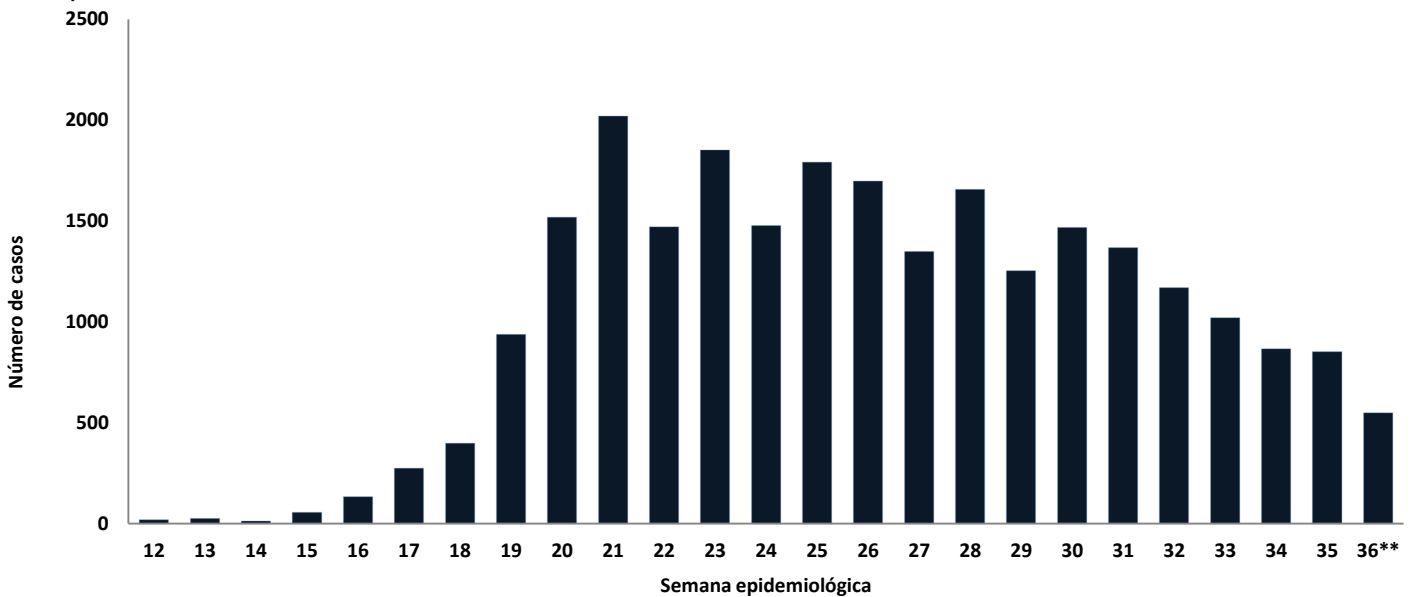
*Dados parciais sujeitos à revisão/alteração.

**Exame de avaliação laboratorial para detecção de COVID-19

De acordo com as semanas epidemiológicas (SE), os casos da COVID-19 apresentaram tendência de aumento até a SE 21, entre as semanas 22 a 30 os casos confirmados apresentaram flutuações e a partir da SE 31 verifica-se uma

tendência de diminuição (Gráfico 1). Atualmente o Estado do Acre tem o registro de 623 óbitos por COVID-19, que ocorreram entre os dias 6 de abril a 02 de setembro (Gráfico 2).

GRÁFICO 1 – DISTRIBUIÇÃO DO NÚMERO DE CASOS CONFIRMADOS DA COVID-19 POR SEMANA EPIDEMIOLÓGICA, ACRE, 2020*

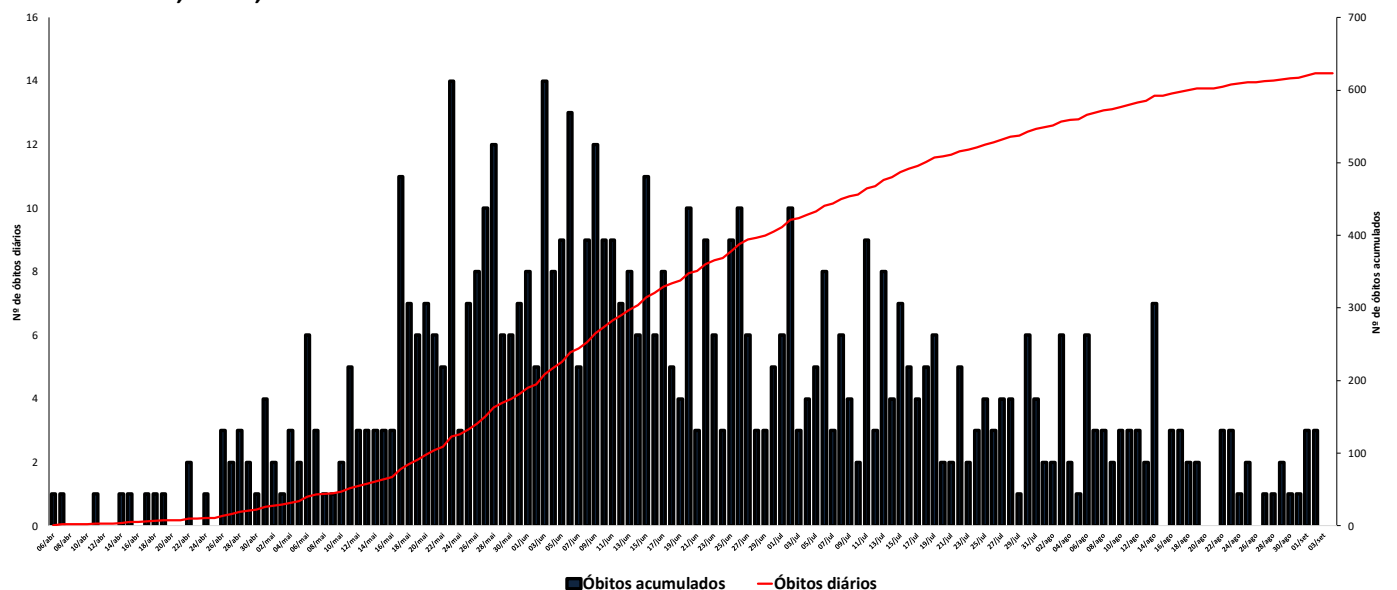


Fonte: Laboratório Charles Mérieux; LACEN- Acre; E-SUS VE (notifica.saude.gov.br)

*Dados parciais sujeitos à revisão/alteração.

**Semana Epidemiológica 36 (Dados até o dia 04/09/2020)

GRÁFICO 2 – DISTRIBUIÇÃO DO NÚMERO DE ÓBITOS DIÁRIOS E CURVA ACUMULADA POR COVID-19, CONFORME DATA DA OCORRÊNCIA, ACRE, 2020*



Fonte: Laboratório Charles Mérieux; LACEN- Acre; E-SUS VE (notifica.saude.gov.br)

*Dados parciais sujeitos à revisão/alteração.

ARRECAÇÃO DE DADOS DAS ÚLTIMAS 24 HORAS

COVID-19

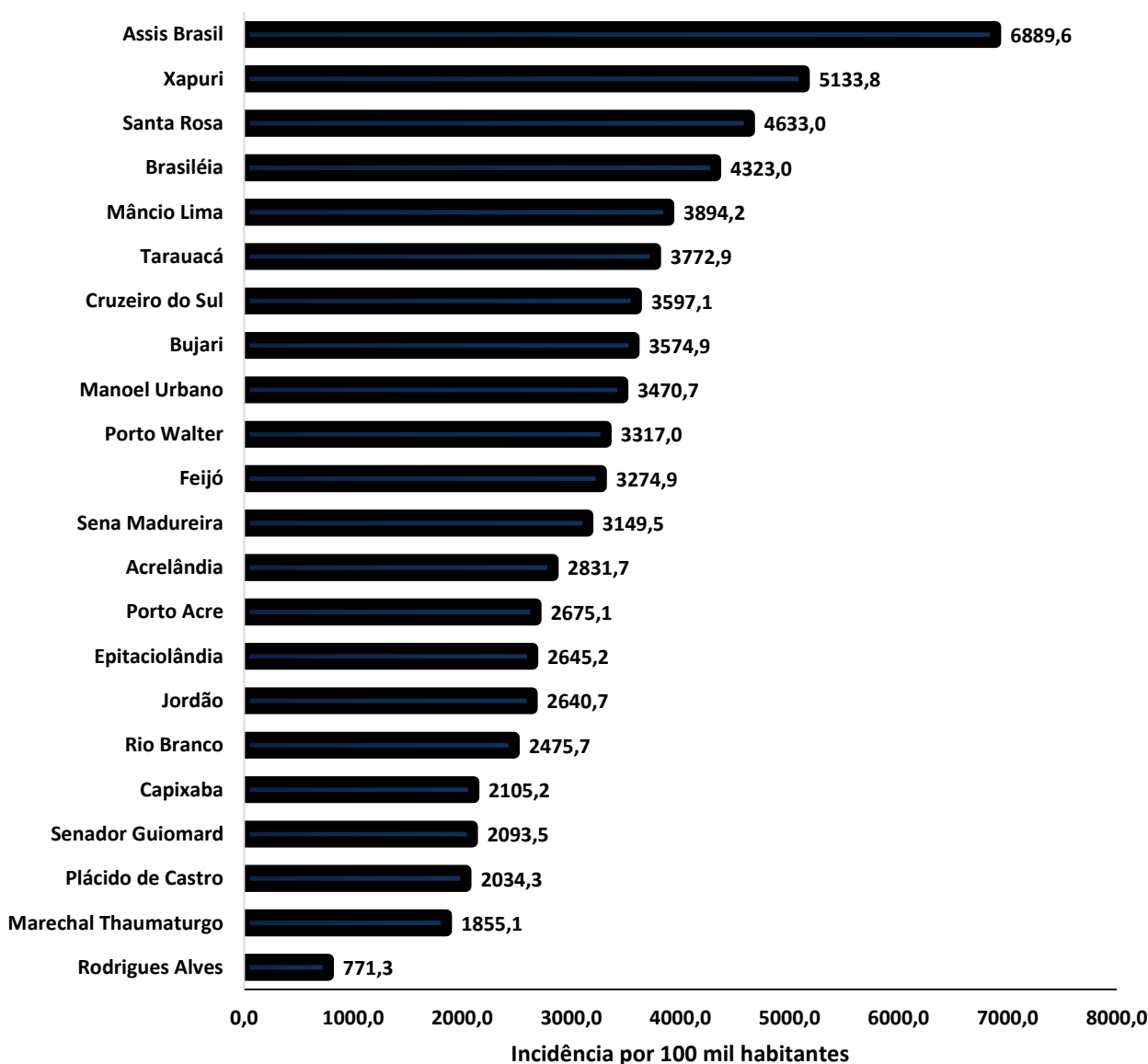
BOLETIM ACRE

SECRETARIA DE ESTADO DE
SAÚDE



A incidência da COVID-19 no Acre é de 2.887,6 casos por 100.000 habitantes, os municípios de Assis Brasil e Xapuri apresentam as maiores incidências do Estado com 6.889,6 e 5.133,8/100.000 habitantes, respectivamente (Gráfico 3).

GRÁFICO 3 - INCIDÊNCIA DA COVID-19 SEGUNDO MUNICÍPIO DE RESIDÊNCIA, ACRE, 2020**



Fonte: Laboratório Charles Mérieux; LACEN- Acre; E-SUS VE (notifica.saude.gov.br)

*Para cada 100.000 habitantes.

**Dados parciais sujeitos à revisão/alteração.

Dos casos positivos, em relação ao sexo, 11.453 (46,5%) casos são do sexo masculino e 13.496 (53,5%) do sexo feminino, quanto à faixa etária dos casos confirmados, a maior proporção encontra-se entre 30 a 39 anos em ambos os sexos (Gráfico 4).

ARRECAÇÃO DE DADOS DAS ÚLTIMAS 24 HORAS

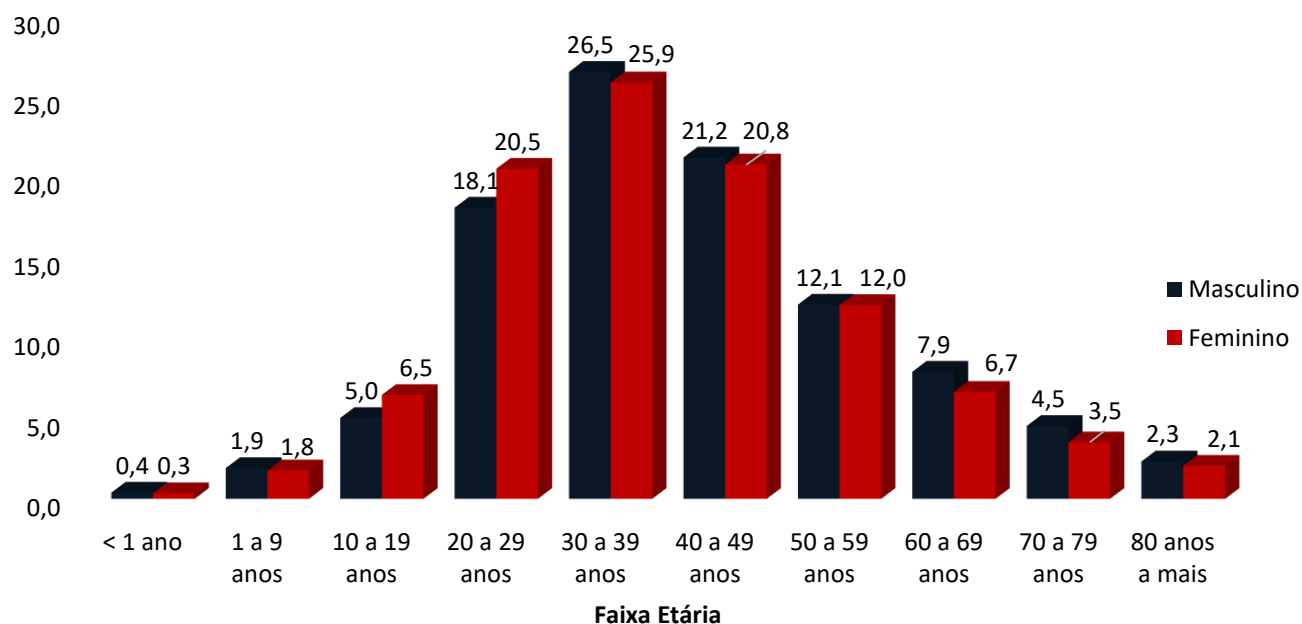
COVID-19

BOLETIM ACRE

SECRETARIA DE ESTADO DE
SAÚDE



GRÁFICO 4. DISTRIBUIÇÃO DOS CASOS CONFIRMADOS* DE COVID-19 POR SEXO E FAIXA ETÁRIA, ACRE, 2020*

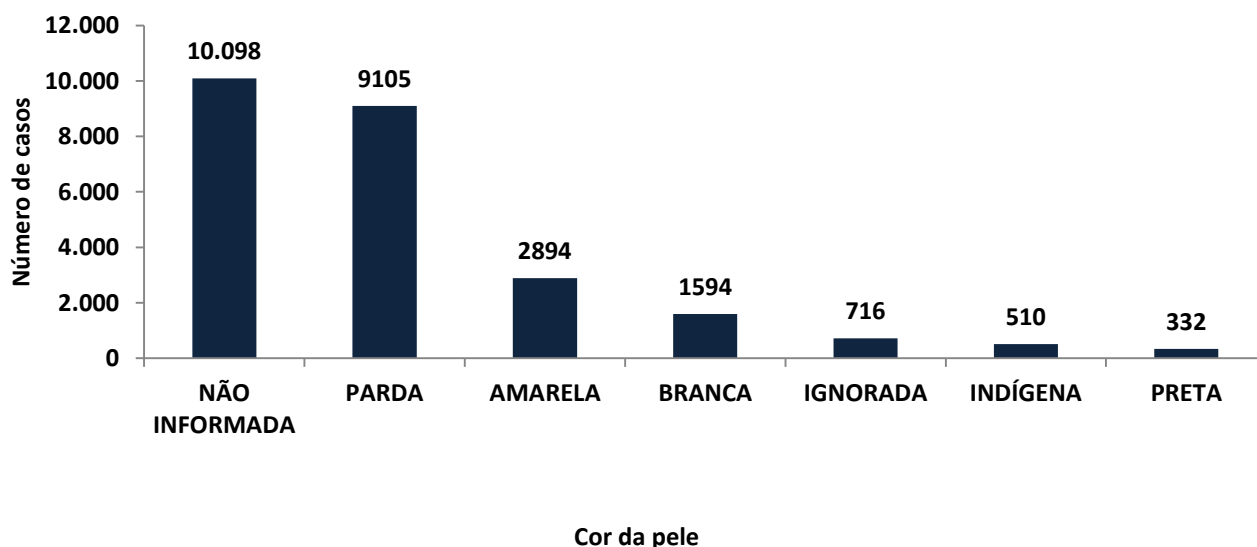


Fonte: Laboratório Charles Mérieux; LACEN- Acre; E-SUS VE (notifica.saude.gov.br)

*Dados parciais sujeitos à revisão/alteração

De acordo com a variável cor da pele, a maior proporção de casos positivos é de pessoas pardas (36,1%). Entretanto, verifica-se que 42,8% dos casos confirmados não possuem o registro desta informação (Gráfico 5).

GRÁFICO 5. DISTRIBUIÇÃO DOS CASOS CONFIRMADOS* DE COVID-19 POR COR DA PELE, ACRE, 2020*



Fonte: Laboratório Charles Mérieux; LACEN- Acre; E-SUS VE (notifica.saude.gov.br)

*Dados parciais sujeitos à revisão/alteração

ARRECAÇÃO DE DADOS DAS ÚLTIMAS 24 HORAS

COVID-19

BOLETIM ACRE

SECRETARIA DE ESTADO DE
SAÚDE



A partir do dia 09 de abril de 2020, o Departamento de Vigilância em Saúde do Estado do Acre considera que os municípios que apresentam casos confirmados da COVID-19 encontram-se na fase de transmissão comunitária ou sustentada, pois não é possível mais estabelecer vínculo epidemiológico entre os casos. A maior parte dos casos positivos estão evoluindo sem complicações, não necessitando de internação, apenas com indicação de isolamento domiciliar por 14 dias para tratamento e recuperação. Até o momento, 20.011 receberam alta, por já ter cumprido os 14 dias e não estarem apresentando mais os sintomas da doença. Entretanto, 623 óbitos foram registrados no Estado, o município de Rio Branco apresentou o maior número, 388 óbitos. O Acre apresenta um coeficiente de mortalidade (óbitos por 100 mil habitantes) de 71,2 e de letalidade de 2,5%, sendo que o maior coeficiente de mortalidade verifica-se no município de Assis Brasil (121,3/100.000 habitantes) e de letalidade em Rodrigues Alves (4,8%) -Tabela 2.

TABELA 2. DISTRIBUIÇÃO DOS CASOS CONFIRMADOS SEGUNDO A EVOLUÇÃO, ACRE, 2020*

Municípios	Nº de testes realizados	Casos confirmados	Altas	Óbitos	Letalidade** (%)	Mortalidade*** (100.000 hab)
Acrelândia	1.430	432	235	9	2,1	59,0
Assis Brasil	1.134	511	426	9	1,8	121,3
Brasileia	2.842	1.136	737	19	1,7	72,3
Bujari	1.965	367	329	6	1,6	58,4
Capixaba	688	247	171	7	2,8	59,7
Cruzeiro do Sul	7.618	3.179	2.738	57	1,8	64,5
Epitaciolândia	1.144	487	266	13	2,7	70,6
Feijó	2.074	1.139	517	18	1,6	51,8
Jordão	406	160	159	1	0,6	16,5
Mâncio Lima	2.005	739	697	9	1,2	47,4
Manoel Urbano	685	277	270	2	0,7	25,1
M. Thaumaturgo	852	350	316	1	0,3	5,3
Plácido de Castro	1.291	402	348	8	2,0	40,5
Porto Acre	1.060	495	384	15	3,0	81,1
Porto Walter	620	271	157	2	0,7	24,5
Rio Branco	26.566	10.084	8.356	388	3,8	95,3
Rodrigues Alves	363	146	131	7	4,8	37,0
Santa Rosa do Purus	564	303	282	2	0,7	30,6
Sena Madureira	3.920	1.444	1.266	11	0,8	24,0
Senador Guiomard	1.756	482	369	12	2,5	52,1
Tarauacá	2.424	1.606	1.090	14	0,9	32,9
Xapuri	1.813	992	767	13	1,3	67,3
TOTAL	63.220	25.249	20.011	623	2,5	71,2

Fonte: Laboratório Charles Mérieux; LACEN- Acre; E-SUS VE (notifica.saude.gov.br)

* Dados parciais sujeitos à revisão/alteração

** Proporção de óbitos entre os casos confirmados

*** Óbitos por 100 mil habitantes

ARRECAÇÃO DE DADOS DAS ÚLTIMAS 24 HORAS

COVID-19

BOLETIM ACRE

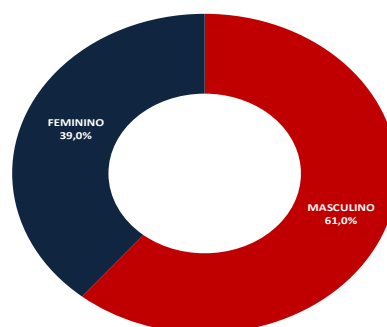
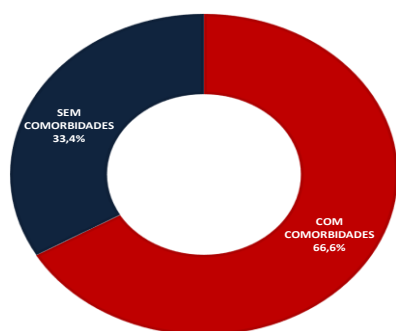
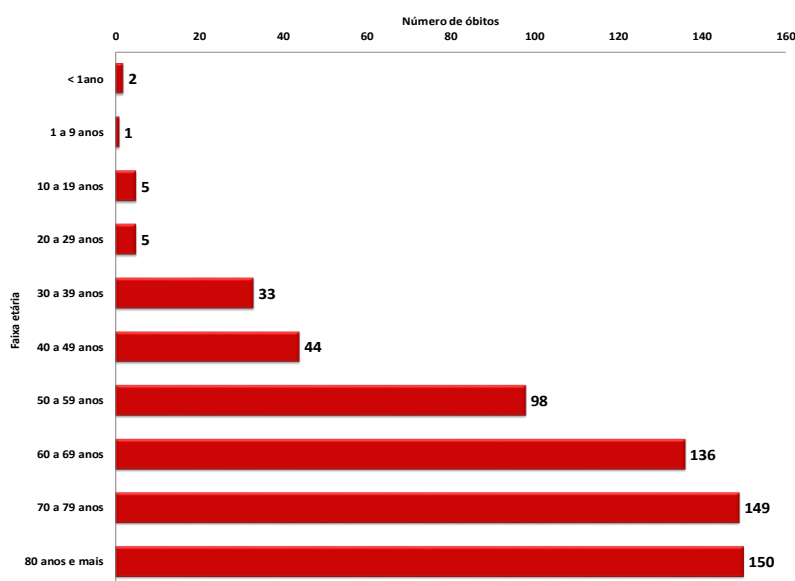
SECRETARIA DE ESTADO DE
SAÚDE



Em relação aos óbitos pode-se observar que 69,8% (435 casos) ocorreram em pessoas acima de 60 anos. De acordo com o sexo, 380 (61,0%) óbitos ocorreram no sexo masculino e 243 (39,0%) no sexo feminino. Dentre os 623 óbitos, 415 (66,6%) deles tinham alguma comorbidade, porém verifica-se que 208 (33,4%) das pessoas que evoluíram para o óbito não tinham histórico de comorbidades (Gráfico 6).

Observação: O óbito incluído no boletim atual, é de data anterior, pois aguardava resultado de exame laboratorial e/ou investigação clínica/epidemiológica.

GRÁFICO 6. DISTRIBUIÇÃO DOS ÓBITOS POR COVID-19 SEGUNDO FAIXA ETÁRIA, SEXO E COMORBIDADES, ACRE, 2020*



Fonte: Laboratório Charles Mérieux; LACEN- Acre; E-SUS VE (notifica.saude.gov.br)

*Dados parciais sujeitos à revisão/alteração

COVID-19

BOLETIM ACRE

SECRETARIA DE ESTADO DE
SAÚDE

De acordo com a faixa etária, observa-se uma relação direta entre a idade e os óbitos, quanto maior a idade, maior também a letalidade da doença (Tabela 3).

TABELA 3. CASOS CONFIRMADOS DA COVID-19, ÓBITOS ABSOLUTOS E ÓBITOS POR 1.000 CASOS NO ACRE, CONFORME A FAIXA ETÁRIA.

Faixa etária	Nº de Casos Positivos	Nº de óbitos	Óbitos por 1.000 casos
< 1ano	92	2	21,7
1 a 9 anos	463	1	2,2
10 a 19 anos	1.463	5	3,4
20 a 29 anos	4.895	5	1,0
30 a 39 anos	6.610	33	5,0
40 a 49 anos	5.297	44	8,3
50 a 59 anos	3.045	98	32,2
60 a 69 anos	1.827	136	74,4
70 a 79 anos	1.007	149	148,0
80 anos e mais	550	150	272,7
TOTAL	25.249	623	24,7

Fonte: Laboratório Charles Mérieux; LACEN- Acre; E-SUS VE (notifica.saude.gov.br)

*Dados parciais sujeitos à revisão/alteração

NOTIFICAÇÃO DE CASOS SUSPEITOS

A notificação de casos suspeitos, quando da concordância com os critérios recomendados pelo Ministério da Saúde, deve ser realizada às autoridades epidemiológicas, como: CIEVS Estadual e Secretaria Municipal de Saúde e preencher a ficha de notificação disponível no site: <http://notifica.saude.gov.br>.

PAINEL DE VISUALIZAÇÃO COVID-19 ACRE

✓ Link para visualização: <https://covid19.ac.gov.br>

EQUIPE RESPONSÁVEL PELA ELABORAÇÃO DO BOLETIM

Antônia Zacarias Campêlo
Renata Sonaira Cordeiro Meireles
Elizabeth Pimentel Ferreira
Helena Albuquerque Catão Feitoza
Marcos Venicius Malveira de Lima

ARRECAÇÃO DE DADOS DAS ÚLTIMAS 24 HORAS

COVID-19

BOLETIM ACRE

SECRETARIA DE ESTADO DE
SAÚDE



Anexo 1 – DISTRIBUIÇÃO DE CASOS DA COVID-19** SEGUNDO MUNICÍPIO DE RESIDÊNCIA CONFORME O TIPO DE EXAME, ACRE, 2020*

MUNICÍPIOS	CASOS NOTIFICADOS						CASOS CONFIRMADOS						CASOS DESCARTADOS						EM ANÁLISE		
	PCR MERIEUX	PCR LACEN	TR	SOROLOGIA	CE	Total	PCR MERIEUX	PCR LACEN	TR	SOROLOGIA	CE	Total	PCR MERIEUX	PCR LACEN	TR	SOROLOGIA	Total	PCR MERIEUX	PCR LACEN	Total	
Acrelândia	92	439	898	1	0	1.430	32	197	203	0	0	432	60	234	695	1	990	0	8	8	
Assis Brasil	11	276	847	0	0	1.134	5	128	378	0	0	511	6	148	469	0	623	0	0	0	
Brasileia	87	1.382	1.357	16	0	2.842	17	739	376	4	0	1.136	70	619	981	12	1.682	0	24	24	
Bujari	187	2	1.775	1	0	1.965	75	0	292	0	0	367	110	2	1.483	1	1.596	2	0	2	
Capixaba	286	16	386	0	0	688	139	6	102	0	0	247	147	10	284	0	441	0	0	0	
Cruzeiro do Sul	742	4	6.360	512	0	7.618	282	1	2.656	240	0	3.179	460	3	3.704	272	4.439	0	0	0	
Epitaciolândia	51	617	475	1	0	1.144	42	338	106	1	0	487	9	270	369	0	648	0	9	9	
Feijó	1.098	3	970	3	0	2.074	603	0	534	2	0	1.139	493	3	436	1	933	2	0	2	
Jordão	0	0	406	0	0	406	0	0	160	0	0	160	0	0	246	0	246	0	0	0	
Mâncio Lima	33	0	1.819	153	0	2.005	30	0	672	37	0	739	3	0	1.147	116	1.266	0	0	0	
Manoel Urbano	15	1	669	0	0	685	6	1	270	0	0	277	9	0	399	0	408	0	0	0	
M. Thaumaturgo	3	0	849	0	0	852	2	0	348	0	0	350	1	0	501	0	502	0	0	0	
Plácido de Castro	824	13	453	1	0	1.291	315	4	83	0	0	402	509	9	370	1	889	0	0	0	
Porto Acre	608	5	447	0	0	1.060	290	0	205	0	0	495	317	5	242	0	564	1	0	1	
Porto Walter	2	0	579	39	0	620	1	0	250	20	0	271	1	0	329	19	349	0	0	0	
Rio Branco	17.973	171	8.243	157	22	26.566	7.908	32	2.029	93	22	10.084	10.062	137	6.214	64	16.477	3	2	5	
Rodrigues Alves	15	0	342	6	0	363	13	0	130	3	0	146	2	0	212	3	217	0	0	0	
Santa Rosa	26	0	538	0	0	564	11	0	292	0	0	303	15	0	246	0	261	0	0	0	
Sena Madureira	688	4	3.218	10	0	3.920	277	1	1.160	6	0	1.444	410	3	2.058	4	2.475	1	0	1	
Senador Guiomard	163	540	1.052	0	1	1.756	108	242	131	0	1	482	55	298	921	0	1.274	0	0	0	
Tarauacá	173	0	2.250	1	0	2.424	99	0	1.507	0	0	1.606	74	0	743	1	818	0	0	0	
Xapuri	41	723	1.048	0	1	1.813	16	219	756	0	1	992	25	504	292	0	821	0	0	0	
TOTAL	23.118	4.196	34.981	901	24	63.220	10.271	1.908	12.640	406	24	25.249	12.838	2.245	22.341	495	37.919	9	43	52	

Fonte: Laboratório Charles Mérieux; LACEN- Acre; E-SUS VE (notifica.saude.gov.br)

*Dados parciais sujeitos à revisão/alteração.

**Exame de avaliação laboratorial para detecção de COVID-19