

Quinta-feira, 03 de setembro de 2020

## SITUAÇÃO ATUAL DOS CASOS CONFIRMADOS DA COVID-19 NO ESTADO DO ACRE

Nº DE PESSOAS

AVALIADAS

62.821

CASOS QUE FORAM DESCARTADOS

37.670

DADOS GERAIS

CASOS QUE FORAM CONFIRMADOS

25.135

NÚMERO DE ALTAS MÉDICAS

19.914

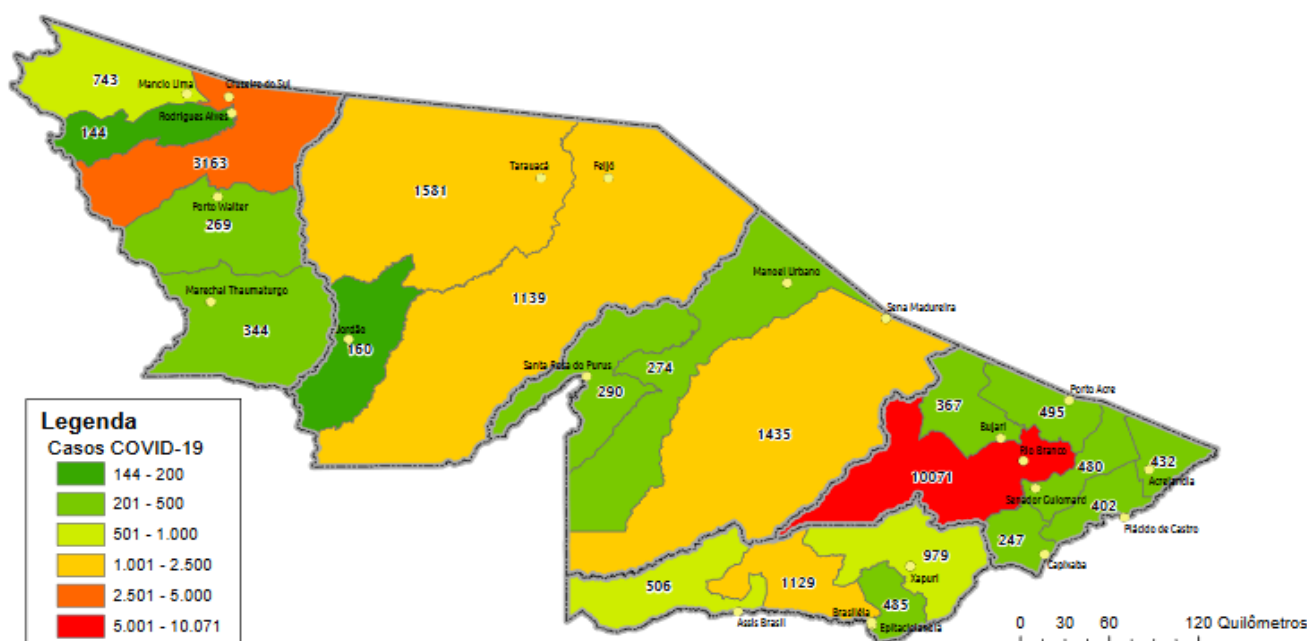
CASOS EM ANÁLISES

16

ÓBITOS

622

## DISTRIBUIÇÃO DOS CASOS CONFIRMADOS POR MUNICÍPIO DE RESIDÊNCIA



ARRECAÇÃO DE DADOS DAS ÚLTIMAS 24 HORAS

# COVID-19

BOLETIM ACRE

SECRETARIA DE ESTADO DE  
SAÚDE



As notificações no Estado do Acre começaram a ocorrer a partir do dia 02/03/2020, seguindo até o dia 15/03/20 em média com 2 notificações diárias, após a confirmação dos primeiros casos, no dia 17 de março, as notificações aumentaram de forma significativa. No Estado até o momento são 62.821 casos notificados, tendo sido 37.670 (60,0%) casos descartados, 25.135 (40,0%) confirmados e 16 seguem aguardando resultado de exame laboratorial por PCR no laboratório LACEN e MERIEUX (Tabela 1). O Estado do Acre apresentou um aumento de 108 novos casos confirmados, sendo 35 por PCR e 73 por TR.

**TABELA 1 – DISTRIBUIÇÃO DE CASOS DA COVID-19\*\*SEGUNDO MUNICÍPIO DE RESIDÊNCIA, ACRE, 2020\***

Municípios	Casos notificados	Casos confirmados	Casos descartados	Em análise	
				Merieux	Lacen
Acrelândia	1.420	432	988	0	0
Assis Brasil	1.125	506	618	0	1
Brasileia	2.754	1.129	1.625	0	0
Bujari	1.959	367	1.590	2	0
Capixaba	688	247	441	0	0
Cruzeiro do Sul	7.606	3.163	4.443	0	0
Epitaciolândia	1.129	485	644	0	0
Feijó	2.072	1.139	931	2	0
Jordão	403	160	243	0	0
Mâncio Lima	2.006	743	1.263	0	0
Manoel Urbano	680	274	406	0	0
M. Thaumaturgo	843	344	499	0	0
Plácido de Castro	1.269	402	867	0	0
Porto Acre	1.058	495	562	1	0
Porto Walter	618	269	349	0	0
Rio Branco	26.491	10.071	16.417	3	0
Rodrigues Alves	360	144	216	0	0
Santa Rosa do Purus	530	290	240	0	0
Sena Madureira	3.885	1.435	2.449	1	0
Senador Guimard	1.726	480	1.246	0	0
Tarauacá	2.399	1.581	818	0	0
Xapuri	1.800	979	815	0	6
<b>TOTAL</b>	<b>62.821</b>	<b>25.135</b>	<b>37.670</b>	<b>9</b>	<b>7</b>

Fonte: Laboratório Charles Merieux; LACEN- Acre; E-SUS VE (notifica.saude.gov.br)

\*Dados parciais sujeitos à revisão/alteração.

\*\*Exame de avaliação laboratorial para detecção de COVID-19

De acordo com as semanas epidemiológicas (SE), os casos da COVID-19 apresentaram tendência de aumento até a SE 21, entre as semanas 22 a 30 os casos confirmados apresentaram flutuações e a partir da SE 31 verifica-se uma

ARRECAÇÃO DE DADOS DAS ÚLTIMAS 24 HORAS

# COVID-19

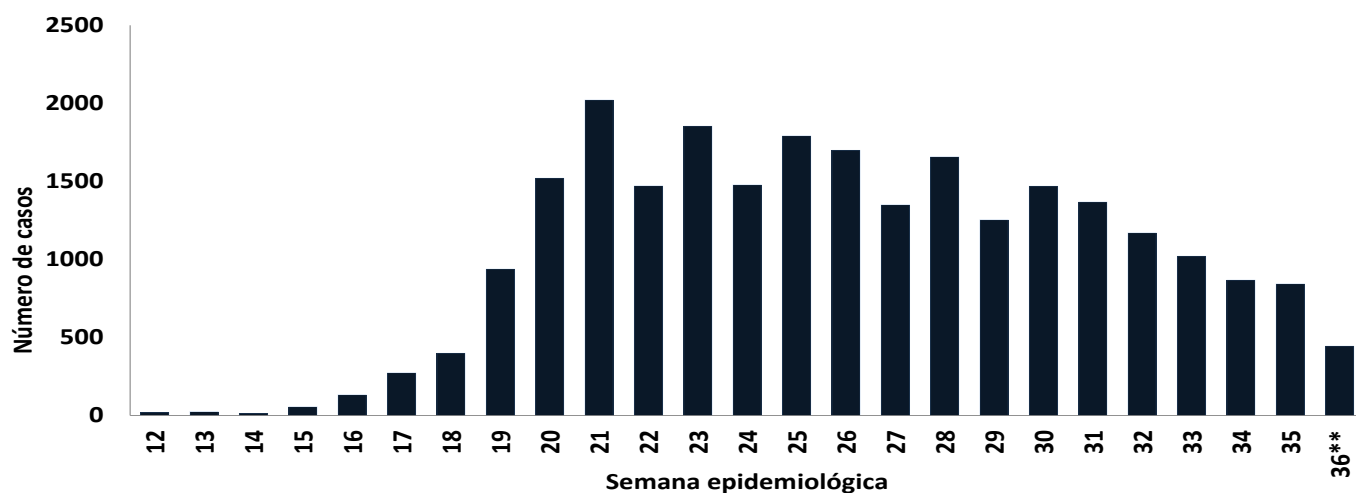
BOLETIM ACRE

SECRETARIA DE ESTADO DE  
**SAÚDE**



tendência de diminuição (Gráfico 1). Atualmente o Estado do Acre tem o registro de 622 óbitos por COVID-19, que ocorreram entre os dias 6 de abril a 02 de setembro (Gráfico 2).

**GRÁFICO 1 – DISTRIBUIÇÃO DO NÚMERO DE CASOS CONFIRMADOS DA COVID-19 POR SEMANA EPIDEMIOLÓGICA, ACRE, 2020\***

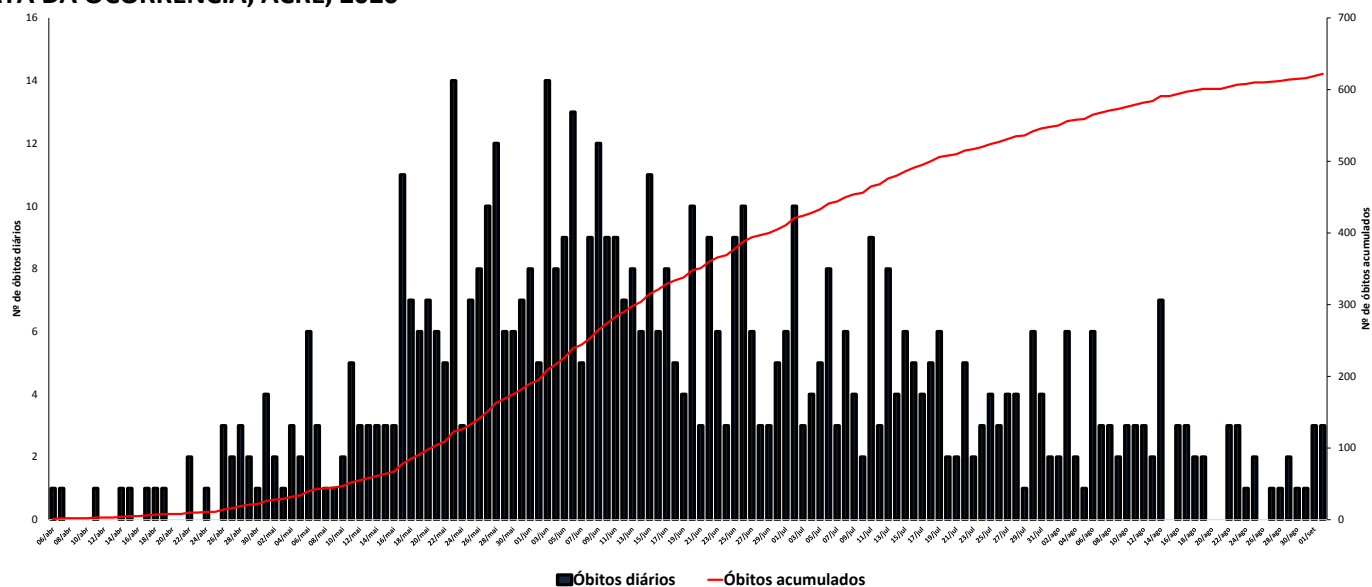


Fonte: Laboratório Charles Mérieux; LACEN- Acre; E-SUS VE (notifica.saude.gov.br)

\*Dados parciais sujeitos à revisão/alteração.

\*\*Semana Epidemiológica 36 (Dados até o dia 02/09/2020)

**GRÁFICO 2 – DISTRIBUIÇÃO DO NÚMERO DE ÓBITOS DIÁRIOS E CURVA ACUMULADA POR COVID-19, CONFORME DATA DA OCORRÊNCIA, ACRE, 2020\***



Fonte: Laboratório Charles Mérieux; LACEN- Acre; E-SUS VE (notifica.saude.gov.br)

\*Dados parciais sujeitos à revisão/alteração.

ARRECAÇÃO DE DADOS DAS ÚLTIMAS 24 HORAS

# COVID-19

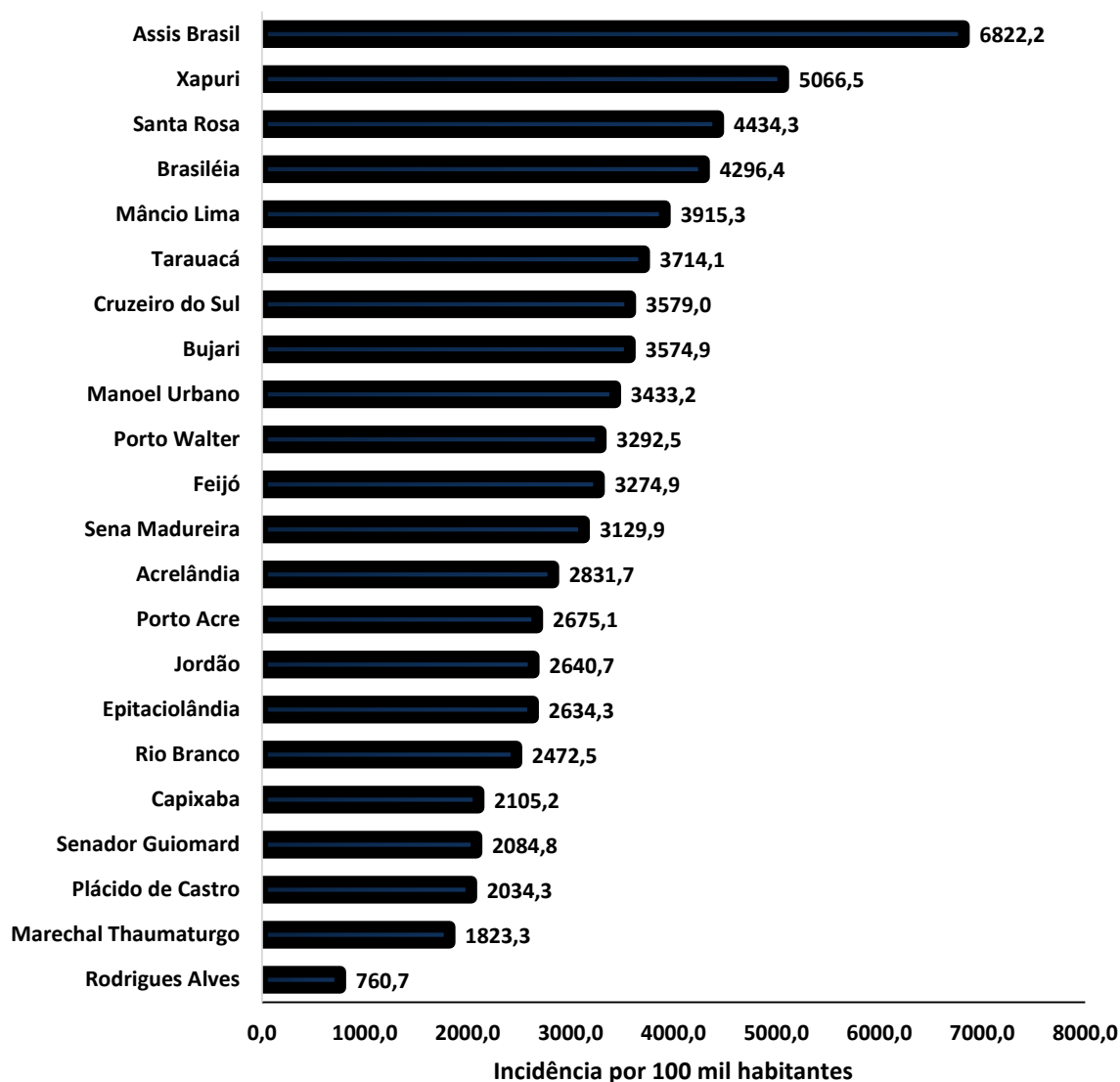
BOLETIM ACRE

SECRETARIA DE ESTADO DE  
**SAÚDE**



A incidência da COVID-19 no Acre é de 2.874,6 casos por 100.000 habitantes, os municípios de Assis Brasil e Xapuri apresentam as maiores incidências do Estado com 6.822,2 e 5.066,5/100.000 habitantes, respectivamente (Gráfico 3).

**GRÁFICO 3 - INCIDÊNCIA DA COVID-19 SEGUNDO MUNICÍPIO DE RESIDÊNCIA, ACRE, 2020\*\***



Fonte: Laboratório Charles Mérieux; LACEN- Acre; E-SUS VE (notifica.saude.gov.br)

\*Para cada 100.000 habitantes.

\*\*Dados parciais sujeitos à revisão/alteração.

Dos casos positivos, em relação ao sexo, 11.693 (46,5%) casos são do sexo masculino e 13.442 (53,5%) do sexo feminino, quanto à faixa etária dos casos confirmados, a maior proporção encontra-se entre 30 a 39 anos em ambos os sexos (Gráfico 4).



ARRECAÇÃO DE DADOS DAS ÚLTIMAS 24 HORAS

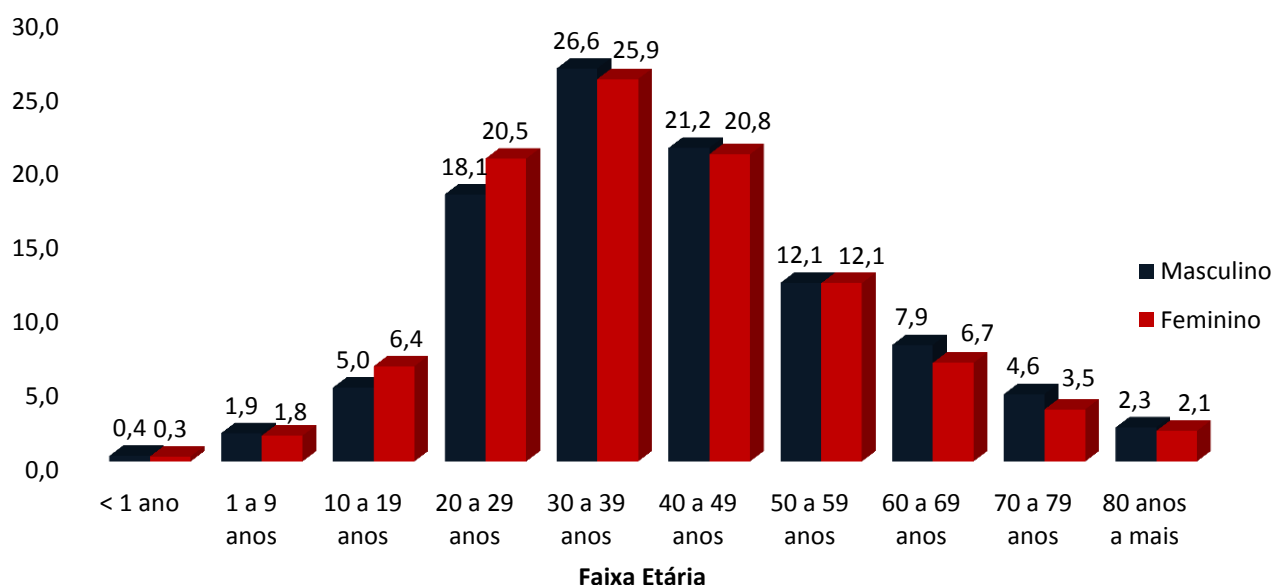
# COVID-19

BOLETIM ACRE

SECRETARIA DE ESTADO DE  
**SAÚDE**



**GRÁFICO 4. DISTRIBUIÇÃO DOS CASOS CONFIRMADOS\* DE COVID-19 POR SEXO E FAIXA ETÁRIA, ACRE, 2020\***

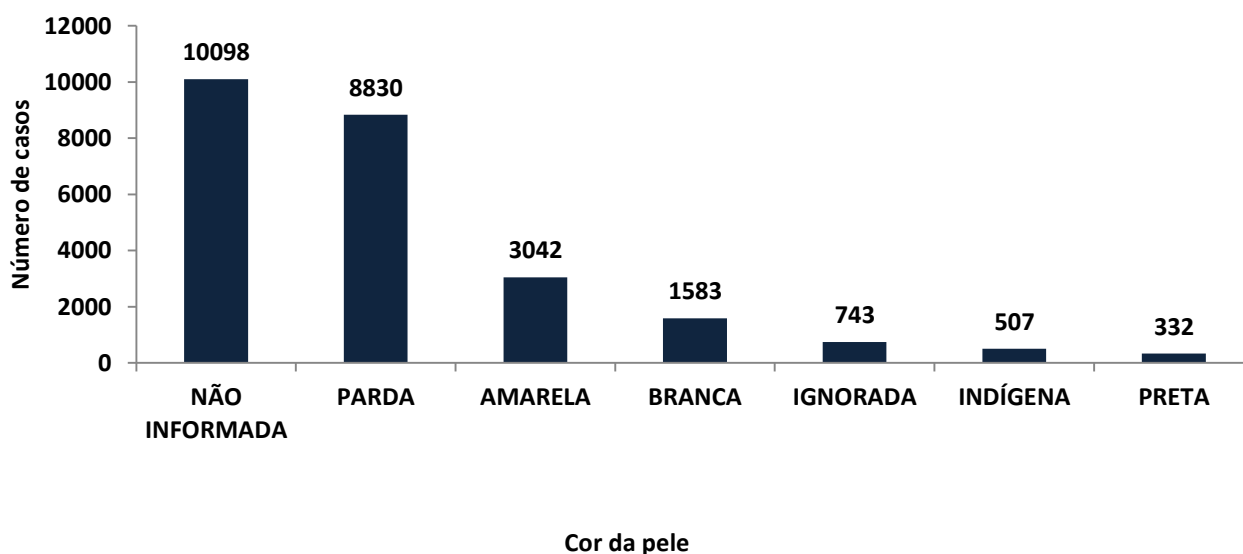


Fonte: Laboratório Charles Mérieux; LACEN- Acre; E-SUS VE (notifica.saude.gov.br)

\*Dados parciais sujeitos à revisão/alteração

De acordo com a variável cor da pele, a maior proporção de casos positivos é de pessoas pardas (35,1%). Entretanto, verifica-se que 43,2% dos casos confirmados não possuem o registro desta informação (Gráfico 5).

**GRÁFICO 5. DISTRIBUIÇÃO DOS CASOS CONFIRMADOS\* DE COVID-19 POR COR DA PELE, ACRE, 2020\***



Fonte: Laboratório Charles Mérieux; LACEN- Acre; E-SUS VE (notifica.saude.gov.br)

\*Dados parciais sujeitos à revisão/alteração

ARRECAÇÃO DE DADOS DAS ÚLTIMAS 24 HORAS

# COVID-19

BOLETIM ACRE

SECRETARIA DE ESTADO DE  
**SAÚDE**



A partir do dia 09 de abril de 2020, o Departamento de Vigilância em Saúde do Estado do Acre considera que os municípios que apresentam casos confirmados da COVID-19 encontram-se na fase de transmissão comunitária ou sustentada, pois não é possível mais estabelecer vínculo epidemiológico entre os casos. A maior parte dos casos positivos estão evoluindo sem complicações, não necessitando de internação, apenas com indicação de isolamento domiciliar por 14 dias para tratamento e recuperação. Até o momento, 19.914 receberam alta, por já ter cumprido os 14 dias e não estarem apresentando mais os sintomas da doença. Entretanto, 622 óbitos foram registrados no Estado, o município de Rio Branco apresentou o maior número, 387 óbitos. O Acre apresenta um coeficiente de mortalidade (óbitos por 100 mil habitantes) de 71,1 e de letalidade de 2,5%, sendo que o maior coeficiente de mortalidade verifica-se no município de Assis Brasil (121,3/100.000 habitantes) e de letalidade em Rodrigues Alves (4,9%) -Tabela 2.

**TABELA 2. DISTRIBUIÇÃO DOS CASOS CONFIRMADOS SEGUNDO A EVOLUÇÃO, ACRE, 2020\***

Municípios	Nº de testes realizados	Casos confirmados	Altas	Óbitos	Letalidade** (%)	Mortalidade*** (100.000 hab)
Acrelândia	1420	432	235	9	2,1	59,0
Assis Brasil	1125	506	425	9	1,8	121,3
Brasileia	2754	1129	734	19	1,7	72,3
Bujari	1959	367	328	6	1,6	58,4
Capixaba	688	247	171	7	2,8	59,7
Cruzeiro do Sul	7.606	3.163	2.736	57	1,8	64,5
Epitaciolândia	1129	485	264	13	2,7	70,6
Feijó	2072	1139	516	18	1,6	51,8
Jordão	403	160	159	1	0,6	16,5
Mâncio Lima	2006	743	698	9	1,2	47,4
Manoel Urbano	680	274	267	2	0,7	25,1
M. Thaumaturgo	843	344	292	1	0,3	5,3
Plácido de Castro	1269	402	348	8	2,0	40,5
Porto Acre	1058	495	384	15	3,0	81,1
Porto Walter	618	269	157	2	0,7	24,5
Rio Branco	26.491	10.071	8.345	387	3,8	95,0
Rodrigues Alves	360	144	131	7	4,9	37,0
Santa Rosa do Purus	530	290	281	2	0,7	30,6
Sena Madureira	3.885	1435	1256	11	0,8	24,0
Senador Guiomard	1726	480	367	12	2,5	52,1
Tarauacá	2.399	1581	1062	14	0,9	32,9
Xapuri	1800	979	758	13	1,3	67,3
<b>TOTAL</b>	<b>62821</b>	<b>25135</b>	<b>19914</b>	<b>622</b>	<b>2,5</b>	<b>71,1</b>

Fonte: Laboratório Charles Mérieux; LACEN- Acre; E-SUS VE (notifica.saude.gov.br)

\* Dados parciais sujeitos à revisão/alteração

\*\* Proporção de óbitos entre os casos confirmados

\*\*\* Óbitos por 100 mil habitantes

ARRECAÇÃO DE DADOS DAS ÚLTIMAS 24 HORAS

# COVID-19

BOLETIM ACRE

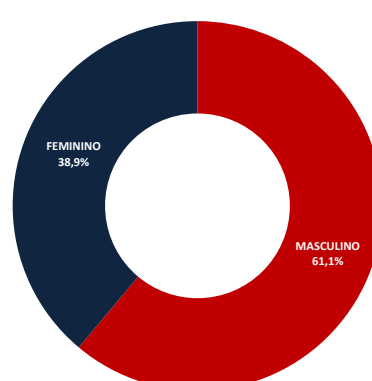
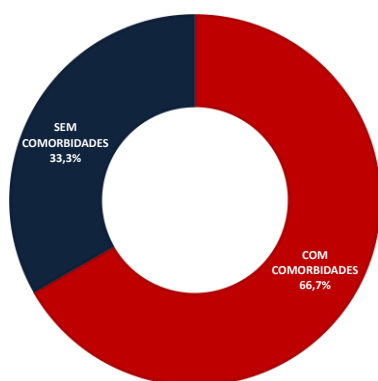
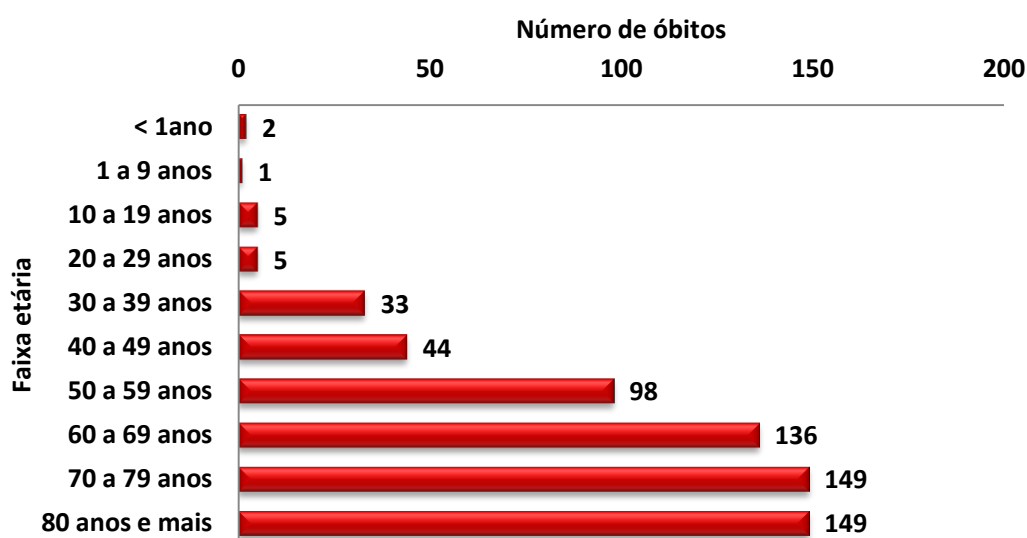
SECRETARIA DE ESTADO DE  
**SAÚDE**



Em relação aos óbitos pode-se observar que 69,8% (434 casos) ocorreram em pessoas acima de 60 anos. De acordo com o sexo, 380 (61,1%) óbitos ocorreram no sexo masculino e 242 (38,9%) no sexo feminino. Dentre os 622 óbitos, 415 (66,7%) deles tinham alguma comorbidade, porém verifica-se que 207 (33,3%) das pessoas que evoluíram para o óbito não tinham histórico de comorbidades (Gráfico 6).

**Observação:** Dos 4 óbitos incluídos no boletim atual, todos são de datas anteriores, pois aguardavam resultado de exame laboratorial e/ou investigação clínica/epidemiológica.

**GRÁFICO 6. DISTRIBUIÇÃO DOS ÓBITOS POR COVID-19 SEGUNDO FAIXA ETÁRIA, SEXO E COMORBIDADES, ACRE, 2020\***



Fonte: Laboratório Charles Mérieux; LACEN- Acre; E-SUS VE ([notifica.saude.gov.br](https://notifica.saude.gov.br))

\*Dados parciais sujeitos à revisão/alteração

ARRECAÇÃO DE DADOS DAS ÚLTIMAS 24 HORAS

# COVID-19

BOLETIM ACRE

SECRETARIA DE ESTADO DE  
SAÚDE



De acordo com a faixa etária, observa-se uma relação direta entre a idade e os óbitos, quanto maior a idade, maior também a letalidade da doença (Tabela 3).

**TABELA 3. CASOS CONFIRMADOS DA COVID-19, ÓBITOS ABSOLUTOS E ÓBITOS POR 1.000 CASOS NO ACRE, CONFORME A FAIXA ETÁRIA.**

Faixa etária	Nº de Casos Positivos	Nº de óbitos	Óbitos por 1.000 casos
< 1ano	90	2	22,2
1 a 9 anos	460	1	2,2
10 a 19 anos	1.451	5	3,4
20 a 29 anos	4.867	5	1,0
30 a 39 anos	6.586	33	5,0
40 a 49 anos	5.273	44	8,3
50 a 59 anos	3.034	98	32,3
60 a 69 anos	1.819	136	74,8
70 a 79 anos	1.007	149	148,0
80 anos e mais	548	149	271,9
<b>TOTAL</b>	<b>25.135</b>	<b>622</b>	<b>24,7</b>

Fonte: Laboratório Charles Mérieux; LACEN- Acre; E-SUS VE (notifica.saude.gov.br)

\*Dados parciais sujeitos à revisão/alteração

## NOTIFICAÇÃO DE CASOS SUSPEITOS

A notificação de casos suspeitos, quando da concordância com os critérios recomendados pelo Ministério da Saúde, deve ser realizada às autoridades epidemiológicas, como: CIEVS Estadual e Secretaria Municipal de Saúde e preencher a ficha de notificação disponível no site: <http://notifica.saude.gov.br>.

## PAINEL DE VISUALIZAÇÃO COVID-19 ACRE

✓ Link para visualização: <https://covid19.ac.gov.br>

## EQUIPE RESPONSÁVEL PELA ELABORAÇÃO DO BOLETIM

Antônia Zacarias Campêlo  
Renata Sonaira Cordeiro Meireles  
Elizabeth Pimentel Ferreira  
Helena Albuquerque Catão Feitoza  
Marcos Venicius Malveira de Lima



ARRECAÇÃO DE DADOS DAS ÚLTIMAS 24 HORAS

# COVID-19

BOLETIM ACRE

SECRETARIA DE ESTADO DE  
**SAÚDE**



## Anexo 1 – DISTRIBUIÇÃO DE CASOS DA COVID-19\*\* SEGUNDO MUNICÍPIO DE RESIDÊNCIA CONFORME O TIPO DE EXAME, ACRE, 2020\*

MUNICÍPIOS	CASOS NOTIFICADOS						CASOS CONFIRMADOS						CASOS DESCARTADOS						EM ANÁLISE		
	PCR MERIEUX	PCR LACEN	TR	SOROLOGIA	CE	Total	PCR MERIEUX	PCR LACEN	TR	SOROLOGIA	CE	Total	PCR MERIEUX	PCR LACEN	TR	SOROLOGIA	Total	PCR MERIEUX	PCR LACEN	Total	
Acrelândia	92	429	898	1	0	1.420	32	197	203	0	0	432	60	232	695	1	988	0	0	0	
Assis Brasil	11	276	838	0	0	1.125	5	127	374	0	0	506	6	148	464	0	618	0	1	1	
Brasileia	87	1.357	1.294	16	0	2.754	17	739	369	4	0	1.129	70	618	925	12	1.625	0	0	0	
Bujari	187	2	1.769	1	0	1.959	75	0	292	0	0	367	110	2	1.477	1	1.590	2	0	2	
Capixaba	286	16	386	0	0	688	139	6	102	0	0	247	147	10	284	0	441	0	0	0	
Cruzeiro do Sul	742	3	6.349	512	0	7.606	282	1	2.647	233	0	3163	460	2	3.702	279	4.443	0	0	0	
Epitaciolândia	51	608	469	1	0	1.129	42	338	104	1	0	485	9	270	365	0	644	0	0	0	
Feijó	1.098	3	968	3	0	2.072	603	0	534	2	0	1.139	493	3	434	1	931	2	0	2	
Jordão	0	0	403	0	0	403	0	0	160	0	0	160	0	0	243	0	243	0	0	0	
Mâncio Lima	33	0	1.820	153	0	2.006	30	0	672	41	0	743	3	0	1.148	112	1.263	0	0	0	
Manoel Urbano	15	1	664	0	0	680	6	1	267	0	0	274	9	0	397	0	406	0	0	0	
M. Thaumaturgo	3	0	840	0	0	843	2	0	342	0	0	344	1	0	498	0	499	0	0	0	
Plácido de Castro	824	13	431	1	0	1.269	315	4	83	0	0	402	509	9	348	1	867	0	0	0	
Porto Acre	608	5	445	0	0	1.058	290	0	205	0	0	495	317	5	240	0	562	1	0	1	
Porto Walter	2	0	577	39	0	618	1	0	248	20	0	269	1	0	329	19	349	0	0	0	
Rio Branco	17.973	163	8.176	157	22	26.491	7.908	32	2.016	93	22	10.071	10.062	131	6.160	64	16.417	3	0	3	
Rodrigues Alves	15	0	339	6	0	360	13	0	128	3	0	144	2	0	211	3	216	0	0	0	
Santa Rosa	26	0	504	0	0	530	11	0	279	0	0	290	15	0	225	0	240	0	0	0	
Sena Madureira	688	4	3.183	10	0	3.885	277	1	1.151	6	0	1.435	410	3	2.032	4	2.449	1	0	1	
Senador Guiomard	163	540	1.022	0	1	1.726	108	242	129	0	1	480	55	298	893	0	1.246	0	0	0	
Tarauacá	173	0	2.225	1	0	2.399	99	0	1.482	0	0	1.581	74	0	743	1	818	0	0	0	
Xapuri	41	723	1.035	0	1	1.800	16	217	745	0	1	979	25	500	290	0	815	0	6	6	
TOTAL	23.118	4.143	34.635	901	24	62.821	10.271	1.905	12.532	403	24	25.135	12.838	2.231	22.103	498	37.670	9	7	16	

Fonte: Laboratório Charles Mérieux; LACEN- Acre; E-SUS VE (notifica.saude.gov.br)

\*Dados parciais sujeitos à revisão/alteração.

\*\*Exame de avaliação laboratorial para detecção de COVID-19