

Quarta-feira, 02 de setembro de 2020

SITUAÇÃO ATUAL DOS CASOS CONFIRMADOS DA COVID-19 NO ESTADO DO ACRE

Nº DE PESSOAS

AVALIADAS

62.393

CASOS QUE FORAM DESCARTADOS

37.355

DADOS GERAIS

CASOS QUE FORAM CONFIRMADOS

25.027

NÚMERO DE ALTAS MÉDICAS

19.849

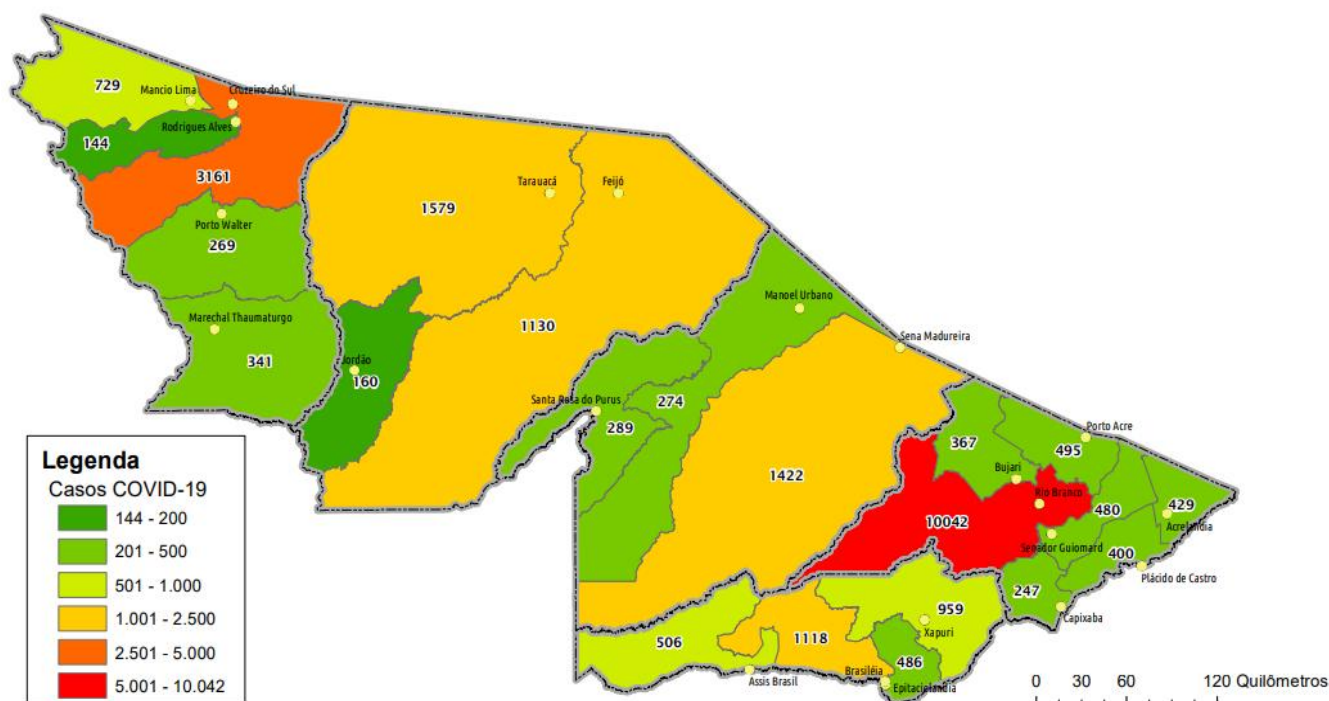
CASOS EM ANÁLISES

11

ÓBITOS

618

DISTRIBUIÇÃO DOS CASOS CONFIRMADOS POR MUNICÍPIO DE RESIDÊNCIA



ARRECAÇÃO DE DADOS DAS ÚLTIMAS 24 HORAS

COVID-19

BOLETIM ACRE

SECRETARIA DE ESTADO DE
SAÚDE



As notificações no Estado do Acre começaram a ocorrer a partir do dia 02/03/2020, seguindo até o dia 15/03/20 em média com 2 notificações diárias, após a confirmação dos primeiros casos, no dia 17 de março, as notificações aumentaram de forma significativa. No Estado até o momento são 62.393 casos notificados, tendo sido 37.355 (59,9%) casos descartados, 25.027 (40,1%) confirmados e 11 seguem aguardando resultado de exame laboratorial por PCR no laboratório LACEN e MERIEUX (Tabela 1). O Estado do Acre apresentou um aumento de 187 novos casos confirmados, sendo 15 por PCR e 172 por TR.

TABELA 1 – DISTRIBUIÇÃO DE CASOS DA COVID-19SEGUNDO MUNICÍPIO DE RESIDÊNCIA, ACRE, 2020***

Municípios	Casos notificados	Casos confirmados	Casos descartados	Em análise	
				Merieux	Lacen
Acrelândia	1.408	429	979	0	0
Assis Brasil	1.123	506	616	0	1
Brasileia	2.686	1.118	1.564	0	4
Bujari	1.955	367	1.588	0	0
Capixaba	688	247	440	0	1
Cruzeiro do Sul	7.604	3.161	4.443	0	0
Epitaciolândia	1.119	486	632	0	1
Feijó	2.038	1.130	908	0	0
Jordão	403	160	243	0	0
Mâncio Lima	1.973	729	1.244	0	0
Manoel Urbano	674	274	400	0	0
M. Thaumaturgo	837	341	496	0	0
Plácido de Castro	1.258	400	857	0	1
Porto Acre	1.054	495	559	0	0
Porto Walter	618	269	349	0	0
Rio Branco	26.357	10.042	16.314	1	0
Rodrigues Alves	360	144	216	0	0
Santa Rosa do Purus	530	289	240	1	0
Sena Madureira	3.841	1.422	2.419	0	0
Senador Guimard	1.725	480	1.244	0	1
Tarauacá	2.397	1.579	818	0	0
Xapuri	1.745	959	786	0	0
TOTAL	62.393	25.027	37.355	2	9

Fonte: Laboratório Charles Merieux; LACEN- Acre; E-SUS VE (notifica.saude.gov.br)

*Dados parciais sujeitos à revisão/alteração.

**Exame de avaliação laboratorial para detecção de COVID-19

De acordo com as semanas epidemiológicas (SE), os casos da COVID-19 apresentaram tendência de aumento até a SE 21, entre as semanas 22 a 30 os casos confirmados apresentaram flutuações e a partir da SE 31 verifica-se uma

ARRECAÇÃO DE DADOS DAS ÚLTIMAS 24 HORAS

COVID-19

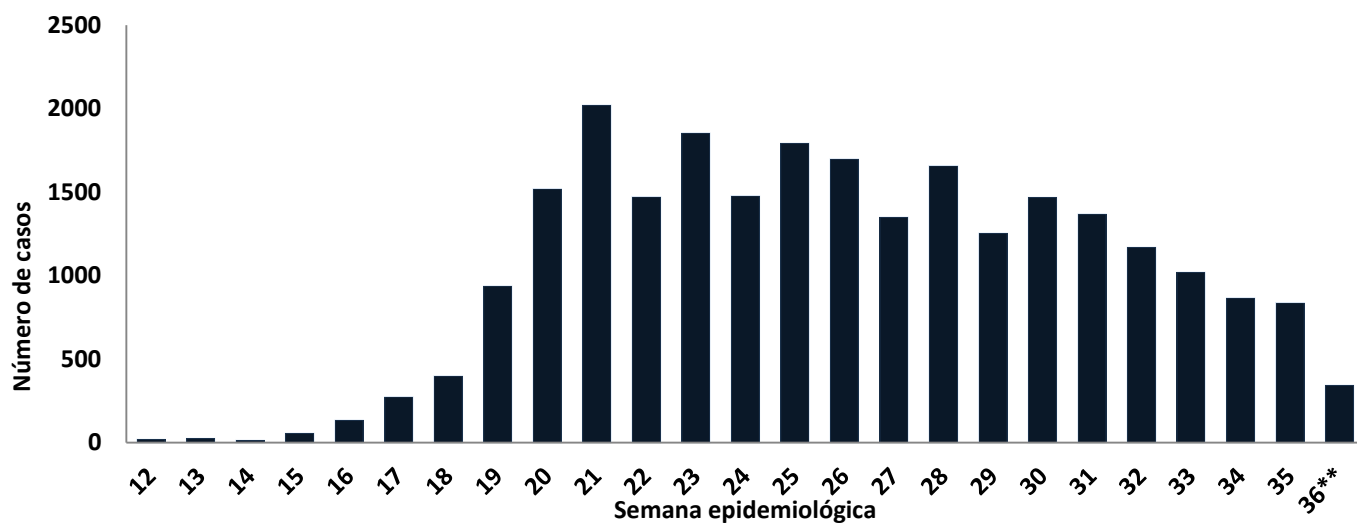
BOLETIM ACRE

SECRETARIA DE ESTADO DE
SAÚDE



tendência de diminuição (Gráfico 1). Atualmente o Estado do Acre tem o registro de 618 óbitos por COVID-19, que ocorreram entre os dias 6 de abril a 01 de setembro (Gráfico 2).

GRÁFICO 1 – DISTRIBUIÇÃO DO NÚMERO DE CASOS CONFIRMADOS DA COVID-19 POR SEMANA EPIDEMIOLÓGICA, ACRE, 2020*

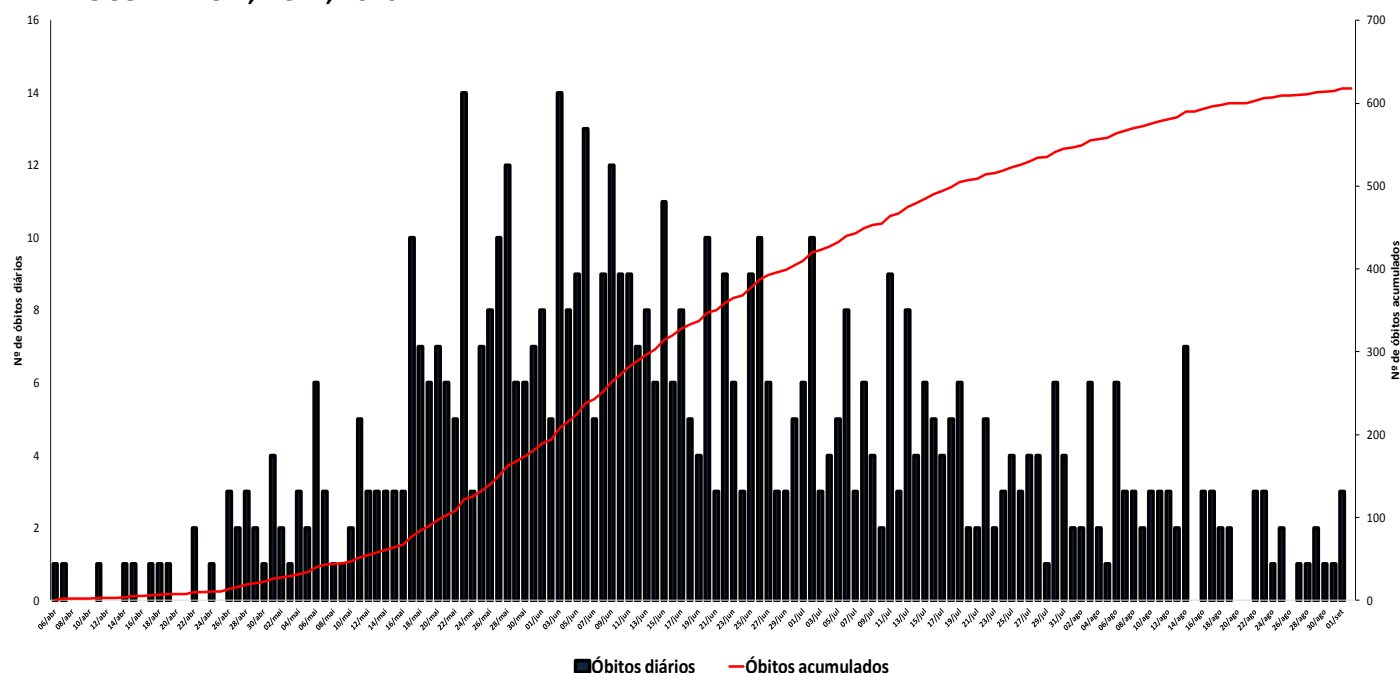


Fonte: Laboratório Charles Mérieux; LACEN- Acre; E-SUS VE (notifica.saude.gov.br)

*Dados parciais sujeitos à revisão/alteração.

**Semana Epidemiológica 36 (Dados até o dia 02/09/2020)

GRÁFICO 2 – DISTRIBUIÇÃO DO NÚMERO DE ÓBITOS DIÁRIOS E CURVA ACUMULADA POR COVID-19, CONFORME DATA DA OCORRÊNCIA, ACRE, 2020*



Fonte: Laboratório Charles Mérieux; LACEN- Acre; E-SUS VE (notifica.saude.gov.br)

*Dados parciais sujeitos à revisão/alteração.

ARRECAÇÃO DE DADOS DAS ÚLTIMAS 24 HORAS

COVID-19

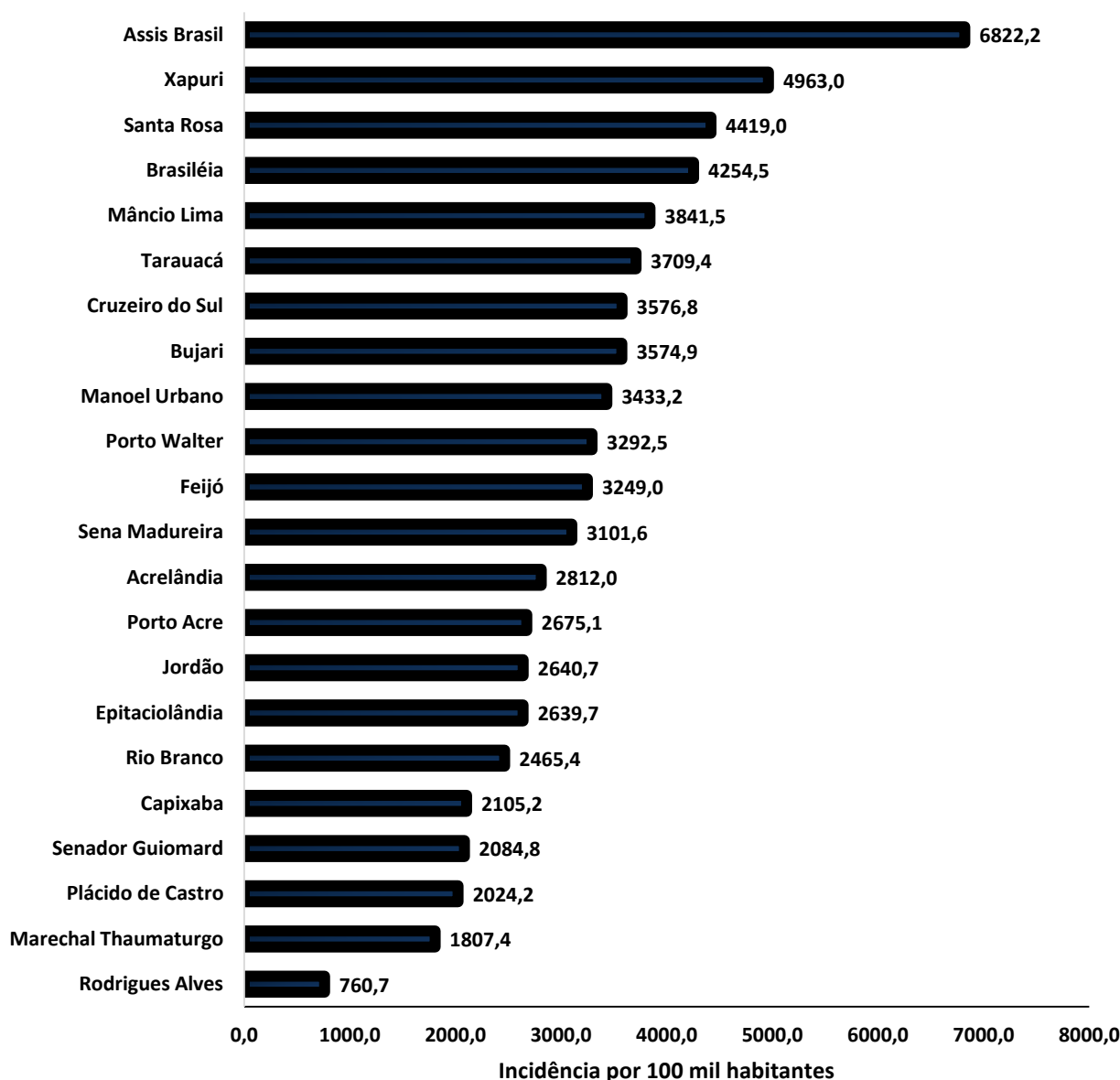
BOLETIM ACRE

SECRETARIA DE ESTADO DE
SAÚDE



A incidência da COVID-19 no Acre é de 2.862,2 casos por 100.000 habitantes, os municípios de Assis Brasil e Xapuri apresentam as maiores incidências do Estado com 6.822,2 e 4.963,0/100.000 habitantes, respectivamente (Gráfico 3).

GRÁFICO 3 - INCIDÊNCIA DA COVID-19 SEGUNDO MUNICÍPIO DE RESIDÊNCIA, ACRE, 2020**



Fonte: Laboratório Charles Mérieux; LACEN- Acre; E-SUS VE (notifica.saude.gov.br)

*Para cada 100.000 habitantes.

**Dados parciais sujeitos à revisão/alteração.

Dos casos positivos, em relação ao sexo, 11.647 (46,5%) casos são do sexo masculino e 13.380 (53,5%) do sexo feminino, quanto à faixa etária dos casos confirmados, a maior proporção encontra-se entre 30 a 39 anos em ambos os sexos (Gráfico 4).

ARRECAÇÃO DE DADOS DAS ÚLTIMAS 24 HORAS

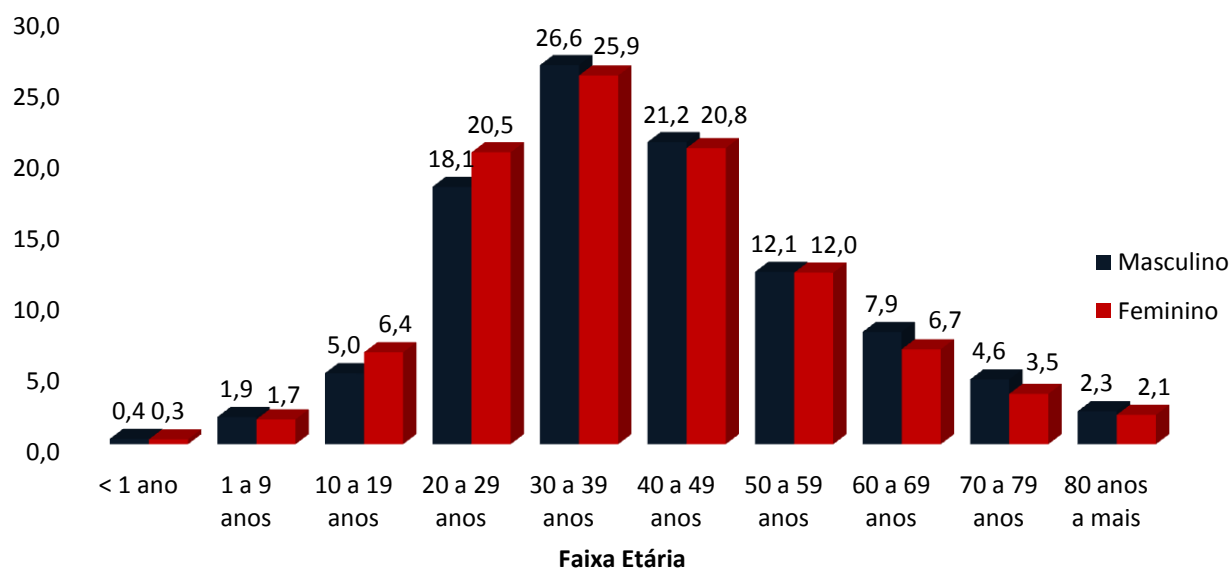
COVID-19

BOLETIM ACRE

SECRETARIA DE ESTADO DE
SAÚDE



GRÁFICO 4. DISTRIBUIÇÃO DOS CASOS CONFIRMADOS* DE COVID-19 POR SEXO E FAIXA ETÁRIA, ACRE, 2020*

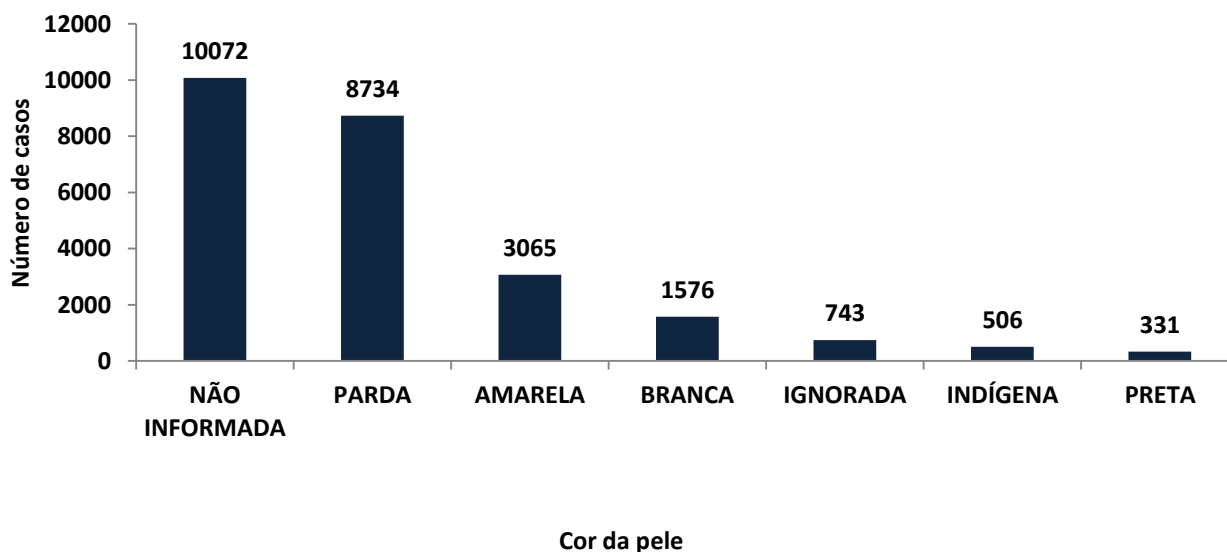


Fonte: Laboratório Charles Mérieux; LACEN- Acre; E-SUS VE (notifica.saude.gov.br)

*Dados parciais sujeitos à revisão/alteração

De acordo com a variável cor da pele, a maior proporção de casos positivos é de pessoas pardas (34,9%). Entretanto, verifica-se que 43,2% dos casos confirmados não possuem o registro desta informação (Gráfico 5).

GRÁFICO 5. DISTRIBUIÇÃO DOS CASOS CONFIRMADOS* DE COVID-19 POR COR DA PELE, ACRE, 2020*



Fonte: Laboratório Charles Mérieux; LACEN- Acre; E-SUS VE (notifica.saude.gov.br)

*Dados parciais sujeitos à revisão/alteração

ARRECAÇÃO DE DADOS DAS ÚLTIMAS 24 HORAS

COVID-19

BOLETIM ACRE

SECRETARIA DE ESTADO DE
SAÚDE



A partir do dia 09 de abril de 2020, o Departamento de Vigilância em Saúde do Estado do Acre considera que os municípios que apresentam casos confirmados da COVID-19 encontram-se na fase de transmissão comunitária ou sustentada, pois não é possível mais estabelecer vínculo epidemiológico entre os casos. A maior parte dos casos positivos estão evoluindo sem complicações, não necessitando de internação, apenas com indicação de isolamento domiciliar por 14 dias para tratamento e recuperação. Até o momento, 19.849 receberam alta, por já ter cumprido os 14 dias e não estarem apresentando mais os sintomas da doença. Entretanto, 618 óbitos foram registrados no Estado, o município de Rio Branco apresentou o maior número, 385 óbitos. O Acre apresenta um coeficiente de mortalidade (óbitos por 100 mil habitantes) de 70,7 e de letalidade de 2,5%, sendo que o maior coeficiente de mortalidade verifica-se no município de Assis Brasil (121,3/100.000 habitantes) e de letalidade em Rodrigues Alves (4,9%) -Tabela 2.

TABELA 2. DISTRIBUIÇÃO DOS CASOS CONFIRMADOS SEGUNDO A EVOLUÇÃO, ACRE, 2020*

Municípios	Nº de testes realizados	Casos confirmados	Altas	Óbitos	Letalidade** (%)	Mortalidade*** (100.000 hab)
Acrelândia	1.408	429	234	9	2,1	59,0
Assis Brasil	1.123	506	421	9	1,8	121,3
Brasileia	2.686	1.118	730	19	1,7	72,3
Bujari	1.955	367	328	6	1,6	58,4
Capixaba	688	247	171	7	2,8	59,7
Cruzeiro do Sul	7.604	3.161	2.737	56	1,8	63,4
Epitaciolândia	1.119	486	265	13	2,7	70,6
Feijó	2.038	1.130	509	18	1,6	51,8
Jordão	403	160	158	1	0,6	16,5
Mâncio Lima	1.973	729	684	9	1,2	47,4
Manoel Urbano	674	274	267	2	0,7	25,1
M. Thaumaturgo	837	341	290	1	0,3	5,3
Plácido de Castro	1.258	400	348	8	2,0	40,5
Porto Acre	1.054	495	383	15	3,0	81,1
Porto Walter	618	269	157	2	0,7	24,5
Rio Branco	26.357	10.042	8.329	385	3,8	94,5
Rodrigues Alves	360	144	131	7	4,9	37,0
Santa Rosa do Purus	530	289	280	2	0,7	30,6
Sena Madureira	3.841	1.422	1.246	11	0,8	24,0
Senador Guiomard	1.725	480	368	11	2,3	47,8
Tarauacá	2.397	1.579	1.066	14	0,9	32,9
Xapuri	1.745	959	747	13	1,4	67,3
TOTAL	62.393	25.027	19.849	618	2,5	70,7

Fonte: Laboratório Charles Mérieux; LACEN- Acre; E-SUS VE (notifica.saude.gov.br)

* Dados parciais sujeitos à revisão/alteração

** Proporção de óbitos entre os casos confirmados

*** Óbitos por 100 mil habitantes

ARRECAÇÃO DE DADOS DAS ÚLTIMAS 24 HORAS

COVID-19

BOLETIM ACRE

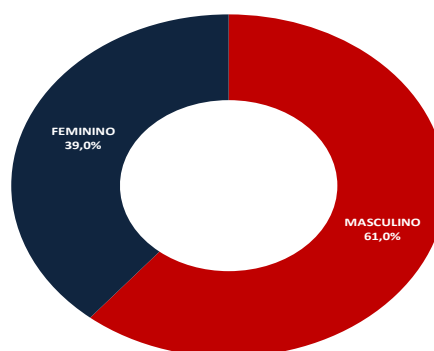
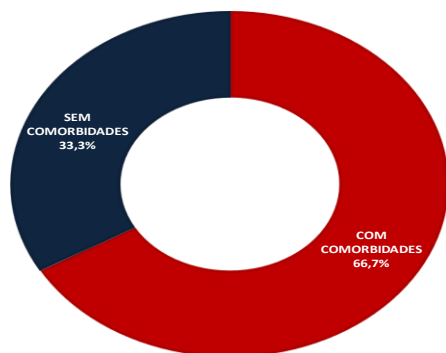
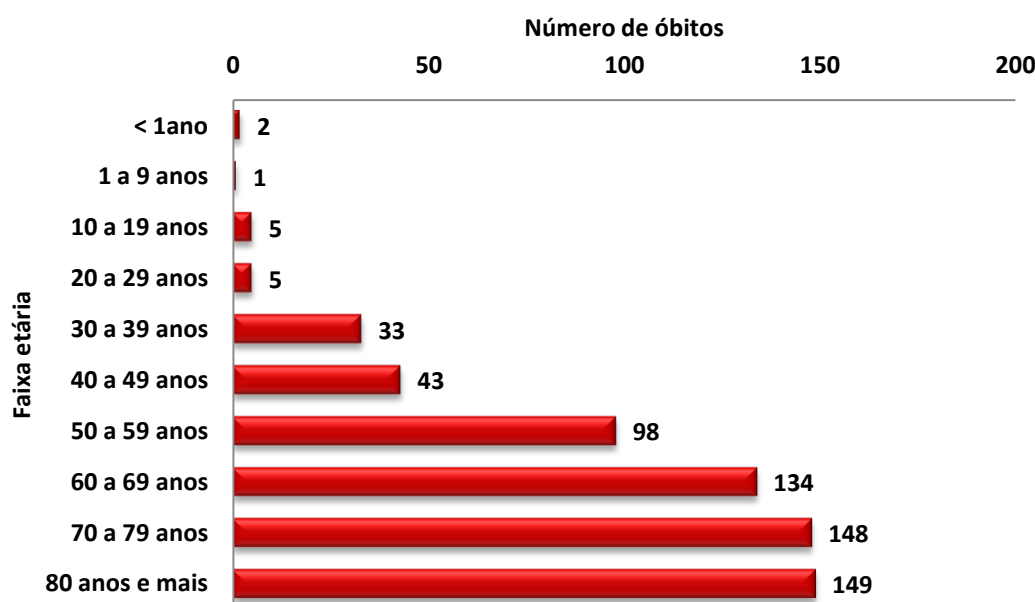
SECRETARIA DE ESTADO DE
SAÚDE



Em relação aos óbitos pode-se observar que 69,7% (431 casos) ocorreram em pessoas acima de 60 anos. De acordo com o sexo, 377 (61,0%) óbitos ocorreram no sexo masculino e 241 (39,0%) no sexo feminino. Dentre os 618 óbitos, 412 (66,7%) deles tinham alguma comorbidade, porém verifica-se que 206 (33,3%) das pessoas que evoluíram para o óbito não tinham histórico de comorbidades (Gráfico 6).

Observação: Dos 2 óbitos incluídos no boletim atual, todos são de datas anteriores, pois aguardavam resultado de exame laboratorial e/ou investigação clínica/epidemiológica.

GRÁFICO 6. DISTRIBUIÇÃO DOS ÓBITOS POR COVID-19 SEGUNDO FAIXA ETÁRIA, SEXO E COMORBIDADES, ACRE, 2020*



ARRECAÇÃO DE DADOS DAS ÚLTIMAS 24 HORAS

COVID-19

BOLETIM ACRE

SECRETARIA DE ESTADO DE
SAÚDE



De acordo com a faixa etária, observa-se uma relação direta entre a idade e os óbitos, quanto maior a idade, maior também a letalidade da doença (Tabela 3).

TABELA 3. CASOS CONFIRMADOS DA COVID-19, ÓBITOS ABSOLUTOS E ÓBITOS POR 1.000 CASOS NO ACRE, CONFORME A FAIXA ETÁRIA.

Faixa etária	Nº de Casos Positivos	Nº de óbitos	Óbitos por 1.000 casos
< 1ano	90	2	22,2
1 a 9 anos	457	1	2,2
10 a 19 anos	1.443	5	3,5
20 a 29 anos	4.845	5	1,0
30 a 39 anos	6.562	33	5,0
40 a 49 anos	5.251	43	8,2
50 a 59 anos	3.020	98	32,5
60 a 69 anos	1.810	134	74,0
70 a 79 anos	1.003	148	147,6
80 anos e mais	546	149	272,9
TOTAL	25.027	618	24,7

Fonte: Laboratório Charles Mérieux; LACEN- Acre; E-SUS VE (notifica.saude.gov.br)

*Dados parciais sujeitos à revisão/alteração

NOTIFICAÇÃO DE CASOS SUSPEITOS

A notificação de casos suspeitos, quando da concordância com os critérios recomendados pelo Ministério da Saúde, deve ser realizada às autoridades epidemiológicas, como: CIEVS Estadual e Secretaria Municipal de Saúde e preencher a ficha de notificação disponível no site: <http://notifica.saude.gov.br>.

PAINEL DE VISUALIZAÇÃO COVID-19 ACRE

✓ Link para visualização: <https://covid19.ac.gov.br>

EQUIPE RESPONSÁVEL PELA ELABORAÇÃO DO BOLETIM

Antônia Zacarias Campêlo
Renata Sonaira Cordeiro Meireles
Elizabeth Pimentel Ferreira
Helena Albuquerque Catão Feitoza
Marcos Venicius Malveira de Lima

ARRECAÇÃO DE DADOS DAS ÚLTIMAS 24 HORAS

COVID-19

BOLETIM ACRE

SECRETARIA DE ESTADO DE
SAÚDE



Anexo 1 – DISTRIBUIÇÃO DE CASOS DA COVID-19** SEGUNDO MUNICÍPIO DE RESIDÊNCIA CONFORME O TIPO DE EXAME, ACRE, 2020*

MUNICÍPIOS	CASOS NOTIFICADOS						CASOS CONFIRMADOS						CASOS DESCARTADOS						EM ANÁLISE		
	PCR MERIEUX	PCR LACEN	TR	SOROLOGIA	CE	Total	PCR MERIEUX	PCR LACEN	TR	SOROLOGIA	CE	Total	PCR MERIEUX	PCR LACEN	TR	SOROLOGIA	Total	PCR MERIEUX	PCR LACEN	Total	
Acrelândia	92	424	891	1	0	1.408	32	196	201	0	0	429	60	228	690	1	979	0	0	0	
Assis Brasil	11	276	836	0	0	1.123	5	127	374	0	0	506	6	148	462	0	616	0	1	1	
Brasileia	87	1.348	1.234	17	0	2.686	17	733	363	5	0	1.118	70	611	871	12	1.564	0	4	4	
Bujari	185	2	1.767	1	0	1.955	75	0	292	0	0	367	110	2	1.475	1	1.588	0	0	0	
Capixaba	286	16	386	0	0	688	139	6	102	0	0	247	147	9	284	0	440	0	1	1	
Cruzeiro do Sul	742	2	6.347	513	0	7.604	282	1	2.645	233	0	3.161	460	1	3.702	280	4.443	0	0	0	
Epitaciolândia	51	601	466	1	0	1.119	42	338	105	1	0	486	9	262	361	0	632	0	1	1	
Feijó	1.065	2	968	3	0	2.038	595	0	533	2	0	1.130	470	2	435	1	908	0	0	0	
Jordão	0	0	403	0	0	403	0	0	160	0	0	160	0	0	243	0	243	0	0	0	
Mâncio Lima	33	0	1.787	153	0	1.973	30	0	658	41	0	729	3	0	1.129	112	1.244	0	0	0	
Manoel Urbano	15	1	658	0	0	674	6	1	267	0	0	274	9	0	391	0	400	0	0	0	
M. Thaumaturgo	3	0	834	0	0	837	2	0	339	0	0	341	1	0	495	0	496	0	0	0	
Plácido de Castro	814	13	430	1	0	1.258	314	4	82	0	0	400	500	8	348	1	857	0	1	1	
Porto Acre	604	5	445	0	0	1.054	290	0	205	0	0	495	314	5	240	0	559	0	0	0	
Porto Walter	2	0	577	39	0	618	1	0	248	20	0	269	1	0	329	19	349	0	0	0	
Rio Branco	17.889	158	8.131	157	22	26.357	7.894	32	2.001	93	22	10.042	9.994	126	6.130	64	16.314	1	0	1	
Rodrigues Alves	15	0	339	6	0	360	13	0	128	3	0	144	2	0	211	3	216	0	0	0	
Santa Rosa	26	0	504	0	0	530	10	0	279	0	0	289	15	0	225	0	240	1	0	1	
Sena Madureira	676	4	3.151	10	0	3.841	275	1	1.140	6	0	1.422	401	3	2.011	4	2.419	0	0	0	
Senador Guiomard	163	540	1.021	0	1	1.725	108	242	129	0	1	480	55	297	892	0	1.244	0	1	1	
Tarauacá	173	0	2.223	1	0	2.397	99	0	1.480	0	0	1.579	74	0	743	1	818	0	0	0	
Xapuri	41	689	1.014	0	1	1.745	16	215	727	0	1	959	25	474	287	0	786	0	0	0	
TOTAL	22.973	4.081	34.412	903	24	62.393	10.245	1.896	12.458	404	24	25.027	12.726	2.176	21.954	499	37.355	2	9	11	

Fonte: Laboratório Charles Mérieux; LACEN- Acre; E-SUS VE (notifica.saude.gov.br)

*Dados parciais sujeitos à revisão/alteração.

**Exame de avaliação laboratorial para detecção de COVID-19