

SITUAÇÃO ATUAL DOS CASOS CONFIRMADOS DA COVID-19 NO ESTADO DO ACRE

Nº DE PESSOAS

AVALIADAS

61.327

CASOS QUE FORAM DESCARTADOS

36.625

DADOS GERAIS

CASOS QUE FORAM CONFIRMADOS

24.647

NÚMERO DE ALTAS MÉDICAS

19.620

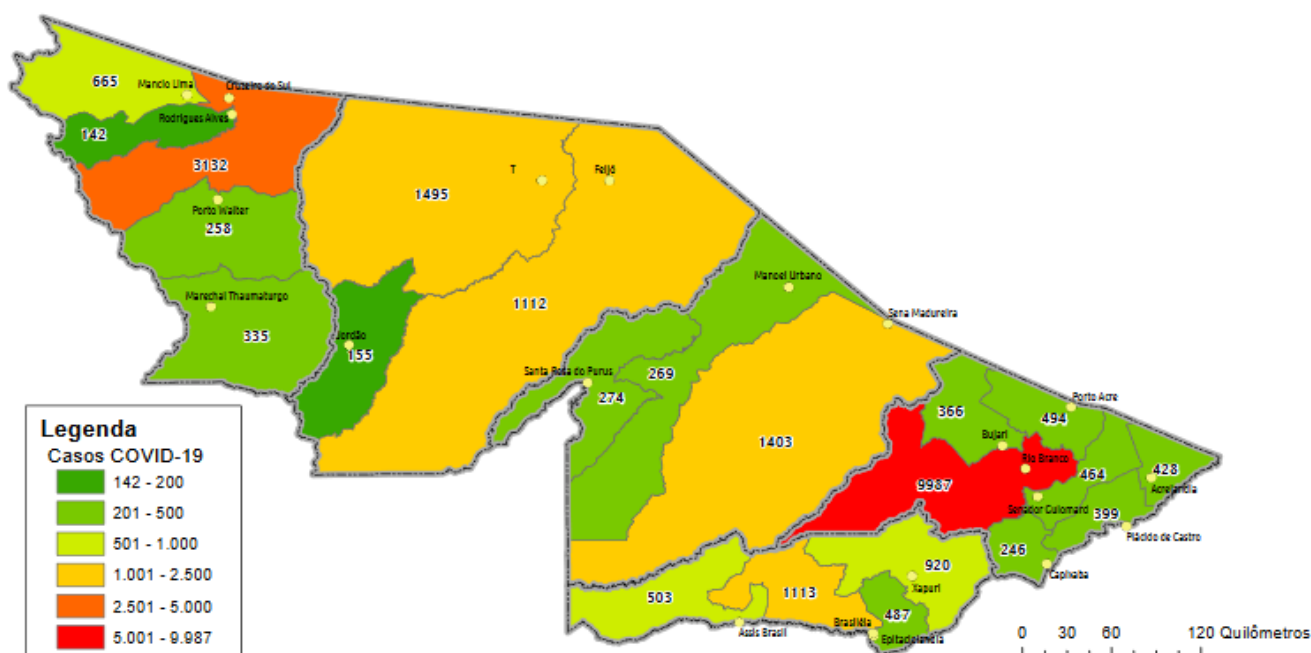
CASOS EM ANÁLISES

55

ÓBITOS

612

DISTRIBUIÇÃO DOS CASOS CONFIRMADOS POR MUNICÍPIO DE RESIDÊNCIA



ARRECAÇÃO DE DADOS DAS ÚLTIMAS 24 HORAS

COVID-19

BOLETIM ACRE

SECRETARIA DE ESTADO DE
SAÚDE



As notificações no Estado do Acre começaram a ocorrer a partir do dia 02/03/2020, seguindo até o dia 15/03/20 em média com 2 notificações diárias, após a confirmação dos primeiros casos, no dia 17 de março, as notificações aumentaram de forma significativa. No Estado até o momento são 61.327 casos notificados, tendo sido 36.625 (59,7%) casos descartados, 24.647 (40,2%) confirmados e 55 (0,1%) seguem aguardando resultado de exame laboratorial por PCR no laboratório LACEN e MERIEUX (Tabela 1).

TABELA 1 – DISTRIBUIÇÃO DE CASOS DA COVID-19SEGUNDO MUNICÍPIO DE RESIDÊNCIA, ACRE, 2020***

Municípios	Casos notificados	Casos confirmados	Casos descartados	Em análise	
				Merieux	Lacen
Acrelândia	1.398	428	956	0	14
Assis Brasil	1.112	503	608	0	1
Brasileia	2.656	1.113	1.539	0	4
Bujari	1.934	366	1.568	0	0
Capixaba	682	246	436	0	0
Cruzeiro do Sul	7.527	3.132	4.395	0	0
Epitaciolândia	1.106	487	618	0	1
Feijó	2.016	1.112	904	0	0
Jordão	396	155	241	0	0
Mâncio Lima	1.840	665	1.175	0	0
Manoel Urbano	654	269	385	0	0
M. Thaumaturgo	821	335	486	0	0
Plácido de Castro	1.243	399	837	6	1
Porto Acre	1.051	494	557	0	0
Porto Walter	590	258	332	0	0
Rio Branco	26.087	9.987	16.099	1	0
Rodrigues Alves	354	142	212	0	0
Santa Rosa do Purus	515	274	241	0	0
Sena Madureira	3.751	1.403	2.348	0	0
Senador Guiomard	1.571	464	1.106	0	1
Tarauacá	2.314	1.495	819	0	0
Xapuri	1.709	920	763	0	26
TOTAL	61.327	24.647	36.625	7	48

Fonte: Laboratório Charles Mérieux; LACEN- Acre; E-SUS VE (notifica.saude.gov.br)

*Dados parciais sujeitos à revisão/alteração.

**Exame de avaliação laboratorial para detecção de COVID-19

De acordo com as semanas epidemiológicas (SE), os casos da COVID-19 apresentaram tendência de aumento até a SE 21, a partir da semana 22 os casos confirmados apresentam flutuações (Gráfico 1). Atualmente o Estado do Acre tem o registro de 612 óbitos por COVID-19, que ocorreram entre os dias 6 de abril a 29 de agosto (Gráfico 2).

ARRECAÇÃO DE DADOS DAS ÚLTIMAS 24 HORAS

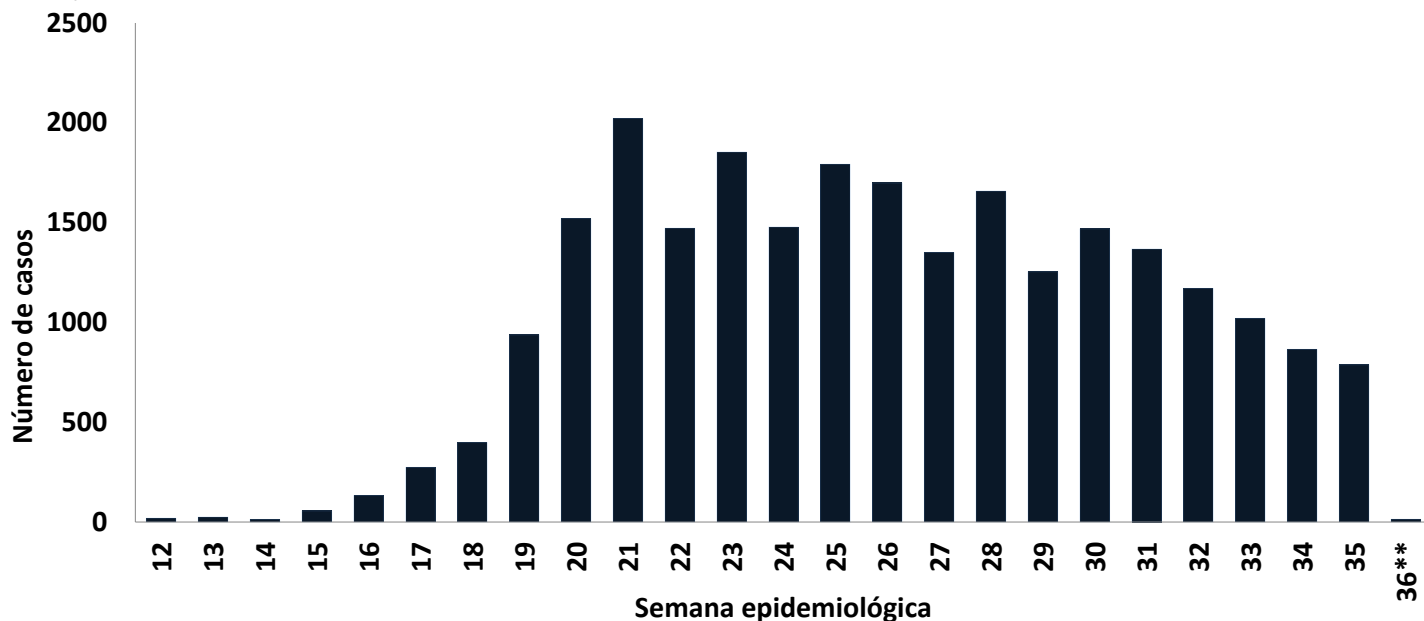
COVID-19

BOLETIM ACRE

SECRETARIA DE ESTADO DE
SAÚDE



GRÁFICO 1 – DISTRIBUIÇÃO DO NÚMERO DE CASOS CONFIRMADOS DA COVID-19 POR SEMANA EPIDEMIOLÓGICA, ACRE, 2020*

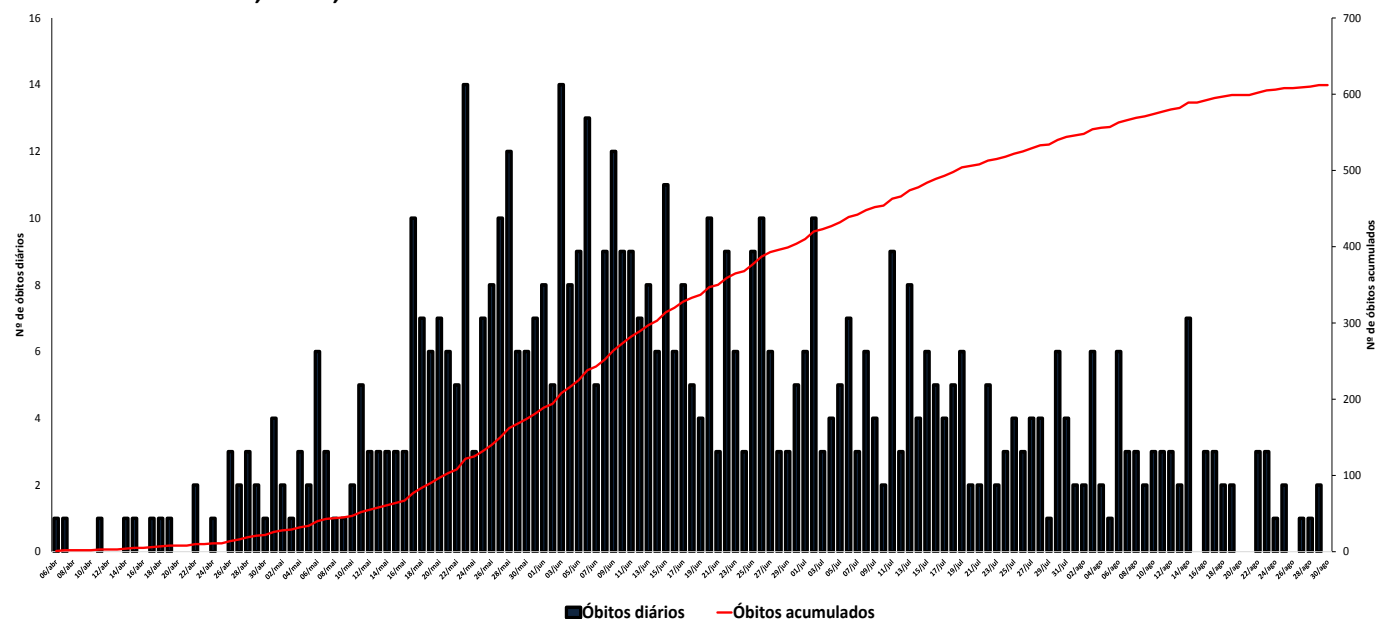


Fonte: Laboratório Charles Mérieux; LACEN- Acre; E-SUS VE (notifica.saude.gov.br)

*Dados parciais sujeitos à revisão/alteração.

**Semana Epidemiológica 35 (Dados até o dia 29/08/2020)

GRÁFICO 2 – DISTRIBUIÇÃO DO NÚMERO DE ÓBITOS DIÁRIOS E CURVA ACUMULADA POR COVID-19, CONFORME DATA DA OCORRÊNCIA, ACRE, 2020*



Fonte: Laboratório Charles Mérieux; LACEN- Acre; E-SUS VE (notifica.saude.gov.br)

*Dados parciais sujeitos à revisão/alteração.

ARRECAÇÃO DE DADOS DAS ÚLTIMAS 24 HORAS

COVID-19

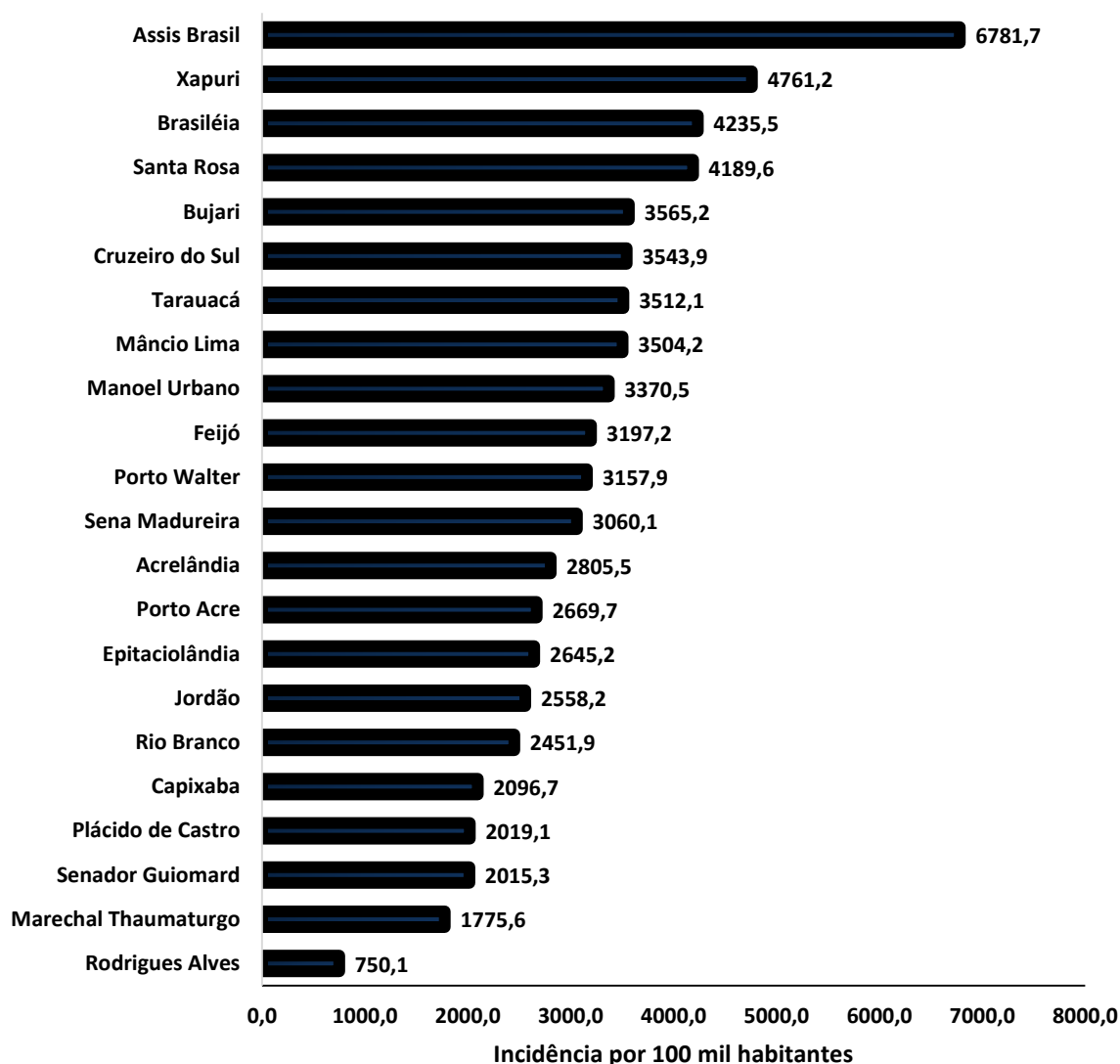
BOLETIM ACRE

SECRETARIA DE ESTADO DE
SAÚDE



A incidência da COVID-19 no Acre é de 2.818,8 casos por 100.000 habitantes, os municípios de Assis Brasil e Xapuri apresentam as maiores incidências do Estado com 6.781,7 e 4.761,2 /100.000 habitantes, respectivamente (Gráfico 3).

GRÁFICO 3 - INCIDÊNCIA DA COVID-19 SEGUNDO MUNICÍPIO DE RESIDÊNCIA, ACRE, 2020**



Fonte: Laboratório Charles Mérieux; LACEN- Acre; E-SUS VE (notifica.saude.gov.br)

*Para cada 100.000 habitantes.

**Dados parciais sujeitos à revisão/alteração.

Dos casos positivos, em relação ao sexo, 11.485 (46,6%) casos são do sexo masculino e 13.162 (53,4%) do sexo feminino, quanto à faixa etária dos casos confirmados, a maior proporção encontra-se entre 30 a 39 anos em ambos os sexos (Gráfico 4).

ARRECAÇÃO DE DADOS DAS ÚLTIMAS 24 HORAS

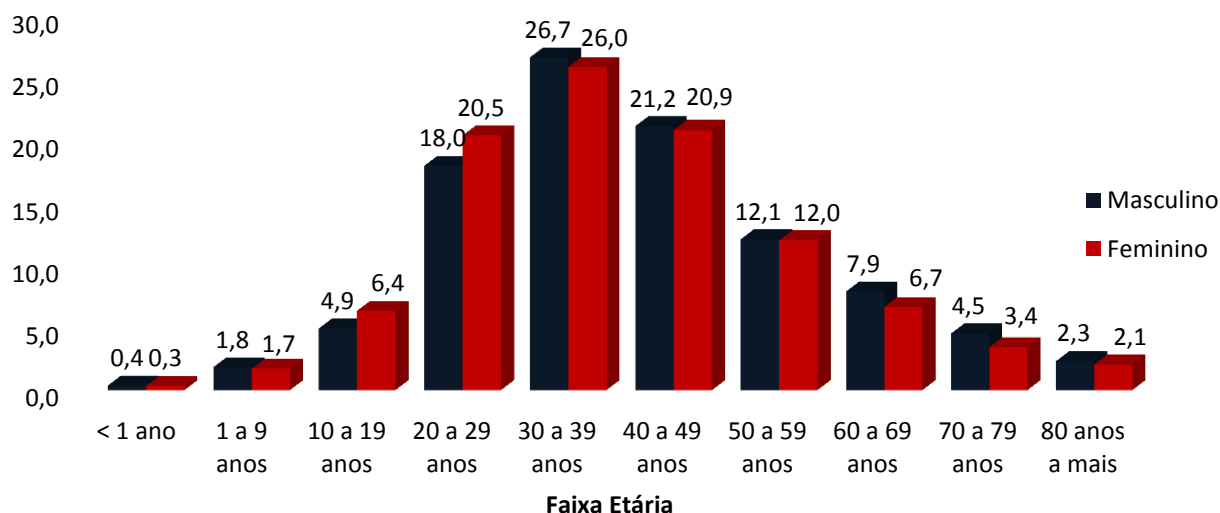
COVID-19

BOLETIM ACRE

SECRETARIA DE ESTADO DE
SAÚDE



GRÁFICO 4. DISTRIBUIÇÃO DOS CASOS CONFIRMADOS* DE COVID-19 POR SEXO E FAIXA ETÁRIA, ACRE, 2020*

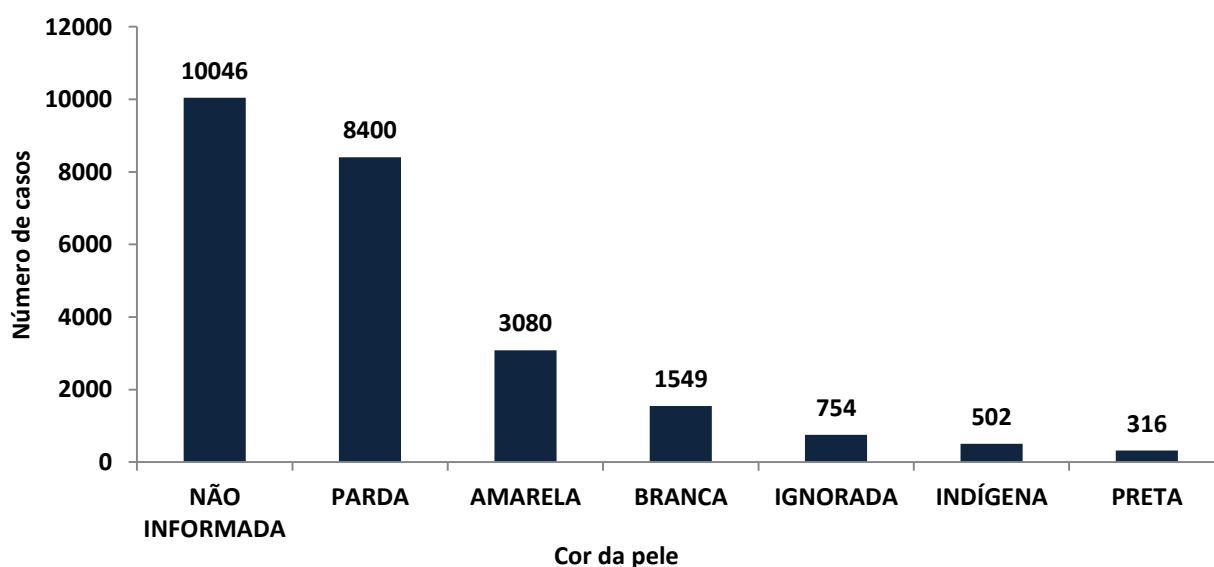


Fonte: Laboratório Charles Mérieux; LACEN- Acre; E-SUS VE (notifica.saude.gov.br)

*Dados parciais sujeitos à revisão/alteração

De acordo com a variável cor da pele, a maior proporção de casos positivos é de pessoas pardas (34,1%). Entretanto, verifica-se que 43,9% dos casos confirmados não possuem o registro desta informação (Gráfico 5).

GRÁFICO 5. DISTRIBUIÇÃO DOS CASOS CONFIRMADOS* DE COVID-19 POR COR DA PELE, ACRE, 2020*



Fonte: Laboratório Charles Mérieux; LACEN- Acre; E-SUS VE (notifica.saude.gov.br)

*Dados parciais sujeitos à revisão/alteração

ARRECAÇÃO DE DADOS DAS ÚLTIMAS 24 HORAS

COVID-19

BOLETIM ACRE

SECRETARIA DE ESTADO DE
SAÚDE



A partir do dia 09 de abril de 2020, o Departamento de Vigilância em Saúde do Estado do Acre considera que os municípios que apresentam casos confirmados da COVID-19 encontram-se na fase de transmissão comunitária ou sustentada, pois não é possível mais estabelecer vínculo epidemiológico entre os casos. A maior parte dos casos positivos estão evoluindo sem complicações, não necessitando de internação, apenas com indicação de isolamento domiciliar por 14 dias para tratamento e recuperação. Até o momento, 19.620 receberam alta, por já ter cumprido os 14 dias e não estarem apresentando mais os sintomas da doença. Entretanto, 612 óbitos foram registrados no Estado, o município de Rio Branco apresentou o maior número, 384 óbitos. O Acre apresenta um coeficiente de mortalidade (óbitos por 100 mil habitantes) de 70,0 e de letalidade de 2,5%, sendo que o maior coeficiente de mortalidade verifica-se no município de Assis Brasil (121,3/100.000 habitantes) e de letalidade em Rodrigues Alves (4,2%) -Tabela 2.

TABELA 2. DISTRIBUIÇÃO DOS CASOS CONFIRMADOS SEGUNDO A EVOLUÇÃO, ACRE, 2020*

Municípios	Nº de testes realizados	Casos confirmados	Altas	Óbitos	Letalidade** (%)	Mortalidade*** (100.000 hab)
Acrelândia	1.398	428	234	8	1,9	52,4
Assis Brasil	1.112	503	420	9	1,8	121,3
Brasileia	2.656	1.113	729	18	1,6	68,5
Bujari	1.934	366	325	6	1,6	58,4
Capixaba	682	246	170	7	2,8	59,7
Cruzeiro do Sul	7.527	3.132	2.724	55	1,8	62,2
Epitaciolândia	1.106	487	266	13	2,7	70,6
Feijó	2.016	1.112	500	18	1,6	51,8
Jordão	396	155	152	1	0,6	16,5
Mâncio Lima	1.840	665	636	9	1,4	47,4
Manoel Urbano	654	269	264	2	0,7	25,1
M. Thaumaturgo	821	335	293	1	0,3	5,3
Plácido de Castro	1.243	399	348	8	2,0	40,5
Porto Acre	1.051	494	383	15	3,0	81,1
Porto Walter	590	258	158	2	0,8	24,5
Rio Branco	26.087	9.987	8.318	384	3,8	94,3
Rodrigues Alves	354	142	131	6	4,2	31,7
Santa Rosa do Purus	515	274	272	2	0,7	30,6
Sena Madureira	3.751	1.403	1.237	11	0,8	24,0
Senador Guiomard	1.571	464	352	11	2,4	47,8
Tarauacá	2.314	1.495	993	14	0,9	32,9
Xapuri	1.709	920	715	12	1,3	62,1
TOTAL	61.327	24.647	19.620	612	2,5	70,0

Fonte: Laboratório Charles Mérieux; LACEN- Acre; E-SUS VE (notifica.saude.gov.br)

* Dados parciais sujeitos à revisão/alteração

** Proporção de óbitos entre os casos confirmados

*** Óbitos por 100 mil habitantes

ARRECAÇÃO DE DADOS DAS ÚLTIMAS 24 HORAS

COVID-19

BOLETIM ACRE

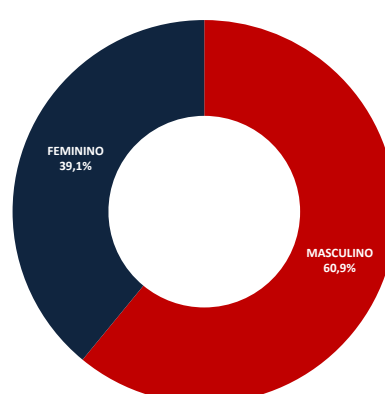
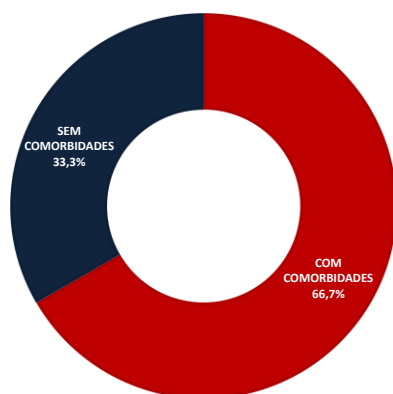
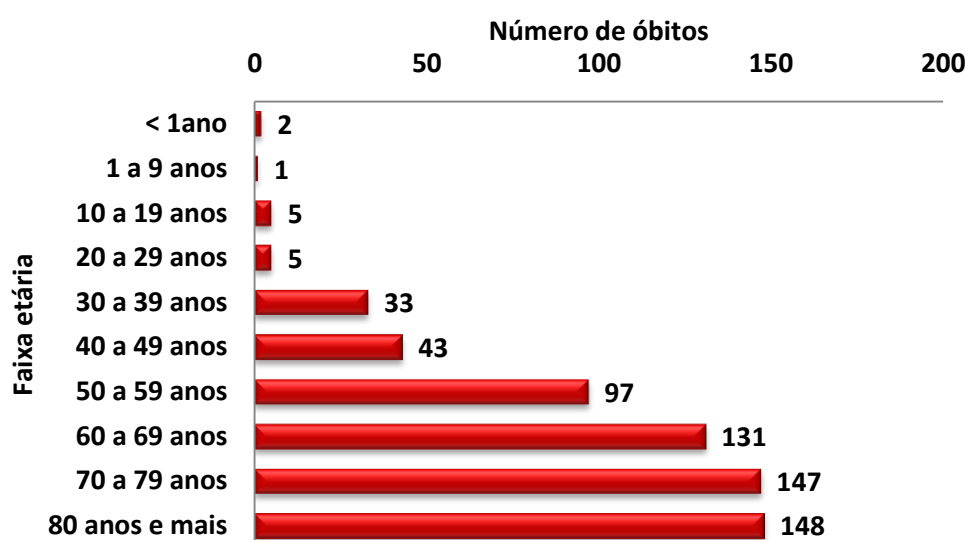
SECRETARIA DE ESTADO DE
SAÚDE



Em relação aos óbitos pode-se observar que 69,6% (426 casos) ocorreram em pessoas acima de 60 anos. De acordo com o sexo, 373 (60,9%) óbitos ocorreram no sexo masculino e 239 (39,1%) no sexo feminino. Dentre os 612 óbitos, 408 (66,7%) deles tinham alguma comorbidade, porém verifica-se que 204 (33,3%) das pessoas que evoluíram para o óbito não tinham histórico de comorbidades (Gráfico 6).

Observação: Os 3 óbitos incluídos no boletim atual, são de datas anteriores, pois aguardavam resultado de exame laboratorial e/ou investigação clínica/epidemiológica.

GRÁFICO 6. DISTRIBUIÇÃO DOS ÓBITOS POR COVID-19 SEGUNDO FAIXA ETÁRIA, SEXO E COMORBIDADES, ACRE, 2020*



Fonte: Laboratório Charles Mérieux; LACEN- Acre; E-SUS VE (notifica.saude.gov.br)

*Dados parciais sujeitos à revisão/alteração

ARRECAÇÃO DE DADOS DAS ÚLTIMAS 24 HORAS

COVID-19

BOLETIM ACRE

SECRETARIA DE ESTADO DE
SAÚDE



De acordo com a faixa etária, observa-se uma relação direta entre a idade e os óbitos, quanto maior a idade, maior também a letalidade da doença (Tabela 3).

TABELA 3. CASOS CONFIRMADOS DA COVID-19, ÓBITOS ABSOLUTOS E ÓBITOS POR 1.000 CASOS NO ACRE, CONFORME A FAIXA ETÁRIA.

Faixa etária	Nº de Casos Positivos	Nº de óbitos	Óbitos por 1.000 casos
< 1ano	85	2	23,5
1 a 9 anos	437	1	2,3
10 a 19 anos	1.407	5	3,6
20 a 29 anos	4.763	5	1,0
30 a 39 anos	6.486	33	5,1
40 a 49 anos	5.188	43	8,3
50 a 59 anos	2.977	97	32,6
60 a 69 anos	1.789	131	73,2
70 a 79 anos	976	147	150,6
80 anos e mais	539	148	274,6
TOTAL	24.647	612	24,8

Fonte: Laboratório Charles Mérieux; LACEN- Acre; E-SUS VE (notifica.saude.gov.br)

*Dados parciais sujeitos à revisão/alteração

NOTIFICAÇÃO DE CASOS SUSPEITOS

A notificação de casos suspeitos, quando da concordância com os critérios recomendados pelo Ministério da Saúde, deve ser realizada às autoridades epidemiológicas, como: CIEVS Estadual e Secretaria Municipal de Saúde e preencher a ficha de notificação disponível no site: <http://notifica.saude.gov.br>.

PAINEL DE VISUALIZAÇÃO COVID-19 ACRE

✓ Link para visualização: <https://covid19.ac.gov.br>

EQUIPE RESPONSÁVEL PELA ELABORAÇÃO DO BOLETIM

Antônia Zacarias Campêlo
Renata Sonaira Cordeiro Meireles
Elizabeth Pimentel Ferreira
Helena Albuquerque Catão Feitoza
Marcos Venicius Malveira de Lima

ARRECAÇÃO DE DADOS DAS ÚLTIMAS 24 HORAS

COVID-19

BOLETIM ACRE

SECRETARIA DE ESTADO DE
SAÚDE



Anexo 1 – DISTRIBUIÇÃO DE CASOS DA COVID-19** SEGUNDO MUNICÍPIO DE RESIDÊNCIA CONFORME O TIPO DE EXAME, ACRE, 2020*

MUNICÍPIOS	CASOS NOTIFICADOS						CASOS CONFIRMADOS						CASOS DESCARTADOS						EM ANÁLISE		
	PCR MERIEUX	PCR LACEN	TR	SOROLOGIA	CE	Total	PCR MERIEUX	PCR LACEN	TR	SOROLOGIA	CE	Total	PCR MERIEUX	PCR LACEN	TR	SOROLOGIA	Total	PCR MERIEUX	PCR LACEN	Total	
Acrelândia	92	424	881	1	0	1.398	32	196	200	0	0	428	60	214	681	1	956	0	14	14	
Assis Brasil	11	276	825	0	0	1.112	5	127	371	0	0	503	6	148	454	0	608	0	1	1	
Brasileia	86	1.347	1.207	16	0	2.656	16	732	361	4	0	1.113	70	611	846	12	1.539	0	4	4	
Bujari	185	1	1.747	1	0	1.934	75	0	291	0	0	366	110	1	1.456	1	1.568	0	0	0	
Capixaba	285	15	382	0	0	682	139	6	101	0	0	246	146	9	281	0	436	0	0	0	
Cruzeiro do Sul	731	2	6.275	519	0	7.527	280	1	2.619	232	0	3.132	451	1	3.656	287	4.395	0	0	0	
Epitaciolândia	51	601	453	1	0	1.106	42	338	106	1	0	487	9	262	347	0	618	0	1	1	
Feijó	1.065	2	946	3	0	2.016	595	0	515	2	0	1.112	470	2	431	1	904	0	0	0	
Jordão	0	0	396	0	0	396	0	0	155	0	0	155	0	0	241	0	241	0	0	0	
Mâncio Lima	33	0	1.654	153	0	1.840	30	0	594	41	0	665	3	0	1.060	112	1.175	0	0	0	
Manoel Urbano	15	1	638	0	0	654	6	1	262	0	0	269	9	0	376	0	385	0	0	0	
M. Thaumaturgo	3	0	818	0	0	821	2	0	333	0	0	335	1	0	485	0	486	0	0	0	
Plácido de Castro	814	12	416	1	0	1.243	314	4	81	0	0	399	494	7	335	1	837	6	1	7	
Porto Acre	603	5	443	0	0	1.051	290	0	204	0	0	494	313	5	239	0	557	0	0	0	
Porto Walter	2	0	559	29	0	590	1	0	242	15	0	258	1	0	317	14	332	0	0	0	
Rio Branco	17.752	150	8.021	142	22	26.087	7.863	31	1.983	88	22	9.987	9.888	119	6.038	54	16.099	1	0	1	
Rodrigues Alves	14	0	334	6	0	354	12	0	127	3	0	142	2	0	207	3	212	0	0	0	
Santa Rosa	25	0	490	0	0	515	10	0	264	0	0	274	15	0	226	0	241	0	0	0	
Sena Madureira	669	3	3.069	10	0	3.751	273	1	1.123	6	0	1.403	396	2	1.946	4	2.348	0	0	0	
Senador Guiomard	163	539	868	0	1	1.571	108	242	113	0	1	464	55	296	755	0	1.106	0	1	1	
Tarauacá	173	0	2.140	1	0	2.314	99	0	1.396	0	0	1.495	74	0	744	1	819	0	0	0	
Xapuri	41	689	978	0	1	1.709	16	210	693	0	1	920	25	453	285	0	763	0	26	26	
TOTAL	22.813	4.067	33.540	883	24	61.327	10.208	1.889	12.134	392	24	24.647	12.598	2.130	21.406	491	36.625	7	48	55	

Fonte: Laboratório Charles Mérieux; LACEN- Acre; E-SUS VE (notifica.saude.gov.br)

*Dados parciais sujeitos à revisão/alteração.

**Exame de avaliação laboratorial para detecção de COVID-19