

Sexta-feira, 28 de agosto de 2020

SITUAÇÃO ATUAL DOS CASOS CONFIRMADOS DA COVID-19 NO ESTADO DO ACRE

Nº DE PESSOAS

AVALIADAS

60.649

CASOS QUE FORAM DESCARTADOS

36.163

DADOS GERAIS

CASOS QUE FORAM CONFIRMADOS

24.462

NÚMERO DE ALTAS MÉDICAS

19.445

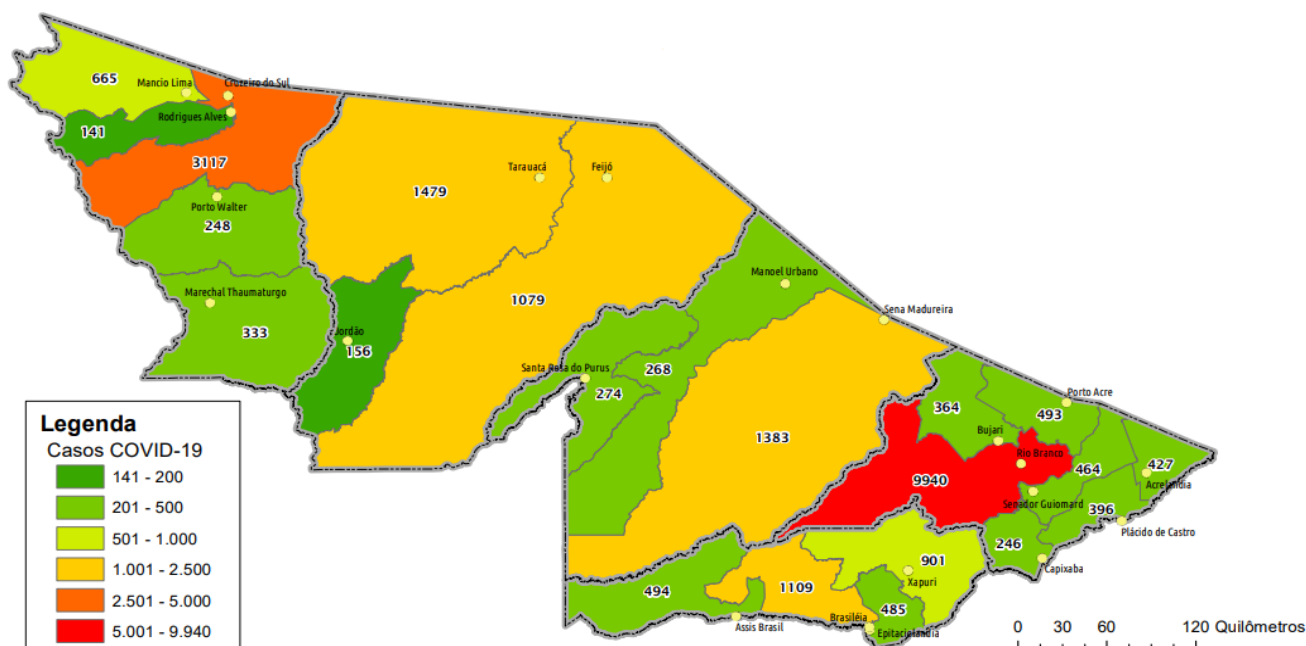
CASOS EM ANÁLISES

24

ÓBITOS

608

DISTRIBUIÇÃO DOS CASOS CONFIRMADOS POR MUNICÍPIO DE RESIDÊNCIA



ARRECAÇÃO DE DADOS DAS ÚLTIMAS 24 HORAS

COVID-19

BOLETIM ACRE

SECRETARIA DE ESTADO DE
SAÚDE



As notificações no Estado do Acre começaram a ocorrer a partir do dia 02/03/2020, seguindo até o dia 15/03/20 em média com 2 notificações diárias, após a confirmação dos primeiros casos, no dia 17 de março, as notificações aumentaram de forma significativa. No Estado até o momento são 60.649 casos notificados, tendo sido 36.163 (59,6%) casos descartados, 24.462 (40,3%) confirmados e 24 (0,1%) seguem aguardando resultado de exame laboratorial por PCR no laboratório LACEN e MERIEUX (Tabela 1).

TABELA 1 – DISTRIBUIÇÃO DE CASOS DA COVID-19SEGUNDO MUNICÍPIO DE RESIDÊNCIA, ACRE, 2020***

Municípios	Casos notificados	Casos confirmados	Casos descartados	Em análise	
				Merieux	Lacen
Acrelândia	1.377	427	944	0	6
Assis Brasil	1.087	494	591	0	2
Brasileia	2.634	1.109	1.525	0	0
Bujari	1.927	364	1.559	4	0
Capixaba	678	246	432	0	0
Cruzeiro do Sul	7.475	3.117	4.358	0	0
Epitaciolândia	1.083	485	597	0	1
Feijó	1.929	1.079	850	0	0
Jordão	396	156	240	0	0
Mâncio Lima	1.825	665	1.160	0	0
Manoel Urbano	652	268	384	0	0
M. Thaumaturgo	813	333	480	0	0
Plácido de Castro	1.221	396	824	0	1
Porto Acre	1.043	493	550	0	0
Porto Walter	573	248	325	0	0
Rio Branco	25.846	9.940	15.899	5	2
Rodrigues Alves	352	141	211	0	0
Santa Rosa do Purus	511	274	237	0	0
Sena Madureira	3.709	1.383	2.326	0	0
Senador Guiomard	1.566	464	1.101	0	1
Tarauacá	2.295	1.479	815	1	0
Xapuri	1.657	901	755	0	1
TOTAL	60.649	24.462	36.163	10	14

Fonte: Laboratório Charles Mérieux; LACEN- Acre; E-SUS VE (notifica.saude.gov.br)

*Dados parciais sujeitos à revisão/alteração.

**Exame de avaliação laboratorial para detecção de COVID-19

De acordo com as semanas epidemiológicas (SE), os casos da COVID-19 apresentaram tendência de aumento até a SE 21, a partir da semana 22 os casos confirmados apresentam flutuações (Gráfico 1). Atualmente o Estado do Acre tem o registro de 608 óbitos por COVID-19, que ocorreram entre os dias 6 de abril a 25 de agosto (Gráfico 2).

ARRECAÇÃO DE DADOS DAS ÚLTIMAS 24 HORAS

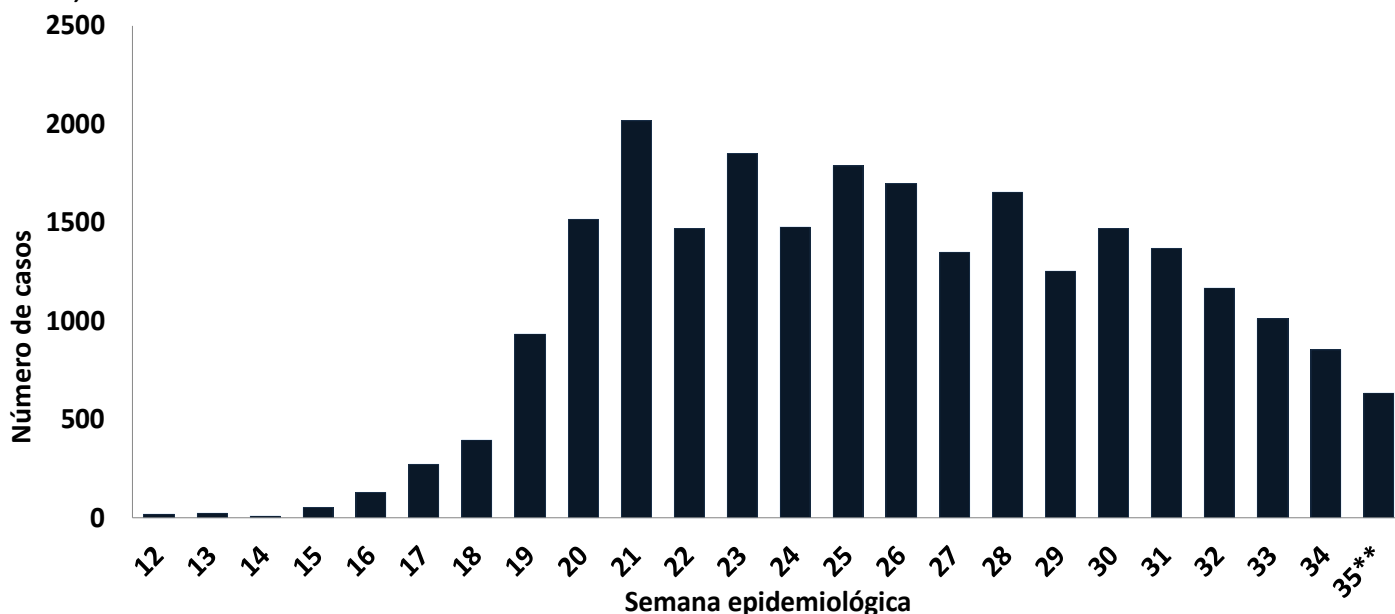
COVID-19

BOLETIM ACRE

SECRETARIA DE ESTADO DE
SAÚDE



GRÁFICO 1 – DISTRIBUIÇÃO DO NÚMERO DE CASOS CONFIRMADOS DA COVID-19 POR SEMANA EPIDEMIOLÓGICA, ACRE, 2020*

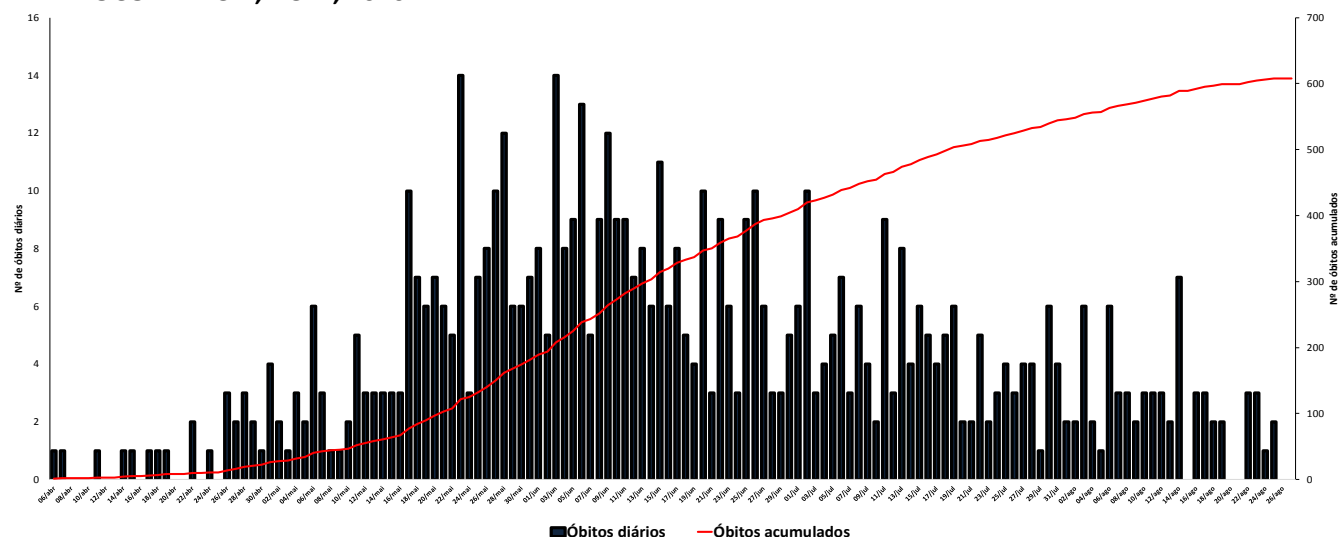


Fonte: Laboratório Charles Mérieux; LACEN- Acre; E-SUS VE (notifica.saude.gov.br)

*Dados parciais sujeitos à revisão/alteração.

**Semana Epidemiológica 35 (Dados até o dia 29/08/2020)

GRÁFICO 2 – DISTRIBUIÇÃO DO NÚMERO DE ÓBITOS DIÁRIOS E CURVA ACUMULADA POR COVID-19, CONFORME DATA DA OCORRÊNCIA, ACRE, 2020*



ARRECAÇÃO DE DADOS DAS ÚLTIMAS 24 HORAS

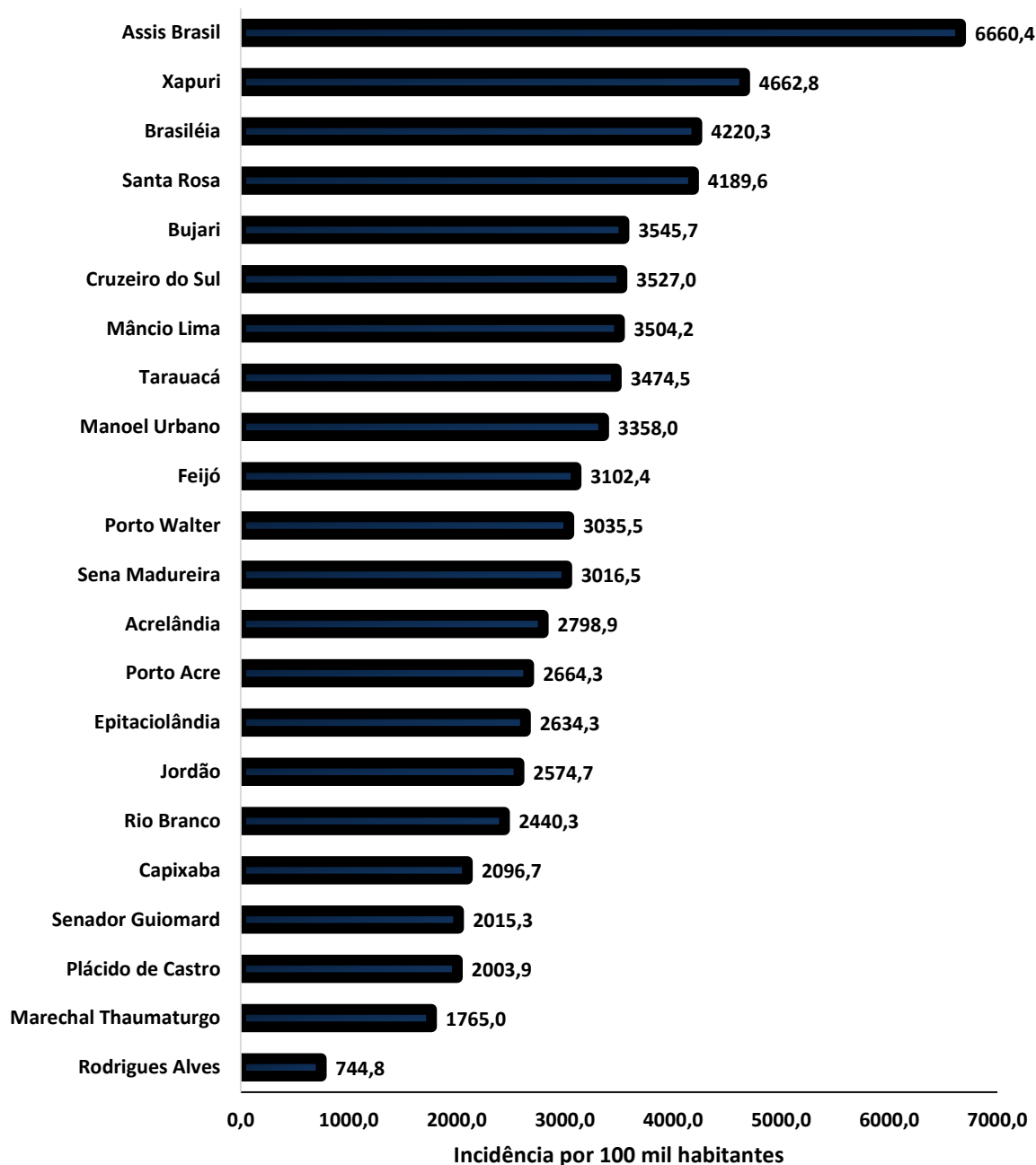
COVID-19

BOLETIM ACRE

SECRETARIA DE ESTADO DE
SAÚDE



GRÁFICO 3 - INCIDÊNCIA DA COVID-19 SEGUNDO MUNICÍPIO DE RESIDÊNCIA, ACRE, 2020**



Fonte: Laboratório Charles Mérieux; LACEN- Acre; E-SUS VE (notifica.saude.gov.br)

*Para cada 100.000 habitantes.

****Dados parciais sujeitos à revisão/alteração.**

Dos casos positivos, em relação ao sexo, 11.400 (46,6%) casos são do sexo masculino e 13.062 (53,4%) do sexo feminino, quanto à faixa etária dos casos confirmados, a maior proporção encontra-se entre 30 a 39 anos em ambos os sexos (Gráfico 4).

ARRECAÇÃO DE DADOS DAS ÚLTIMAS 24 HORAS

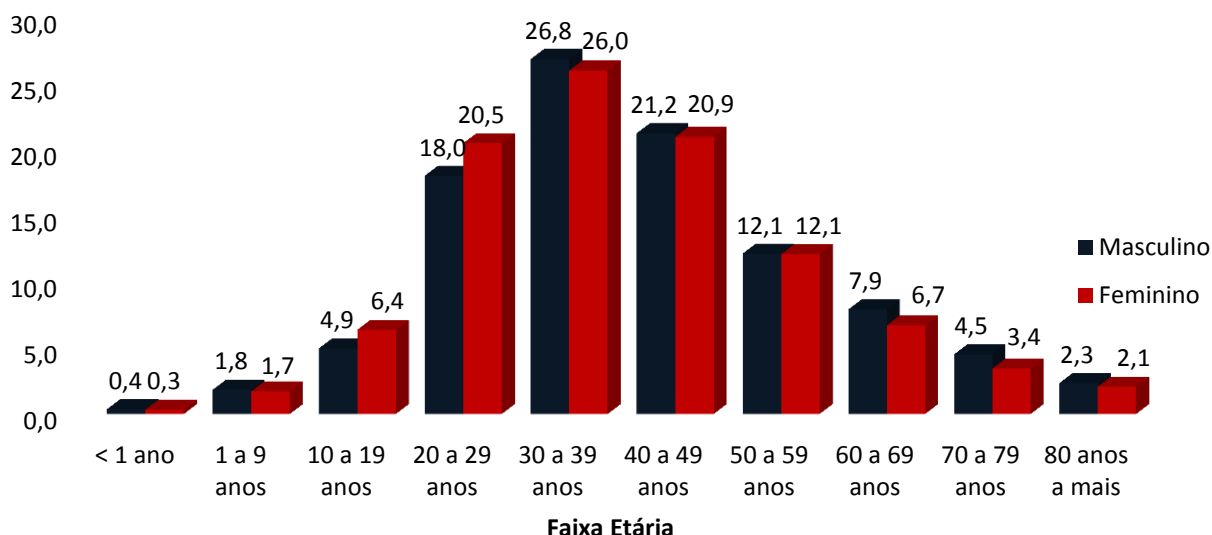
COVID-19

BOLETIM ACRE

SECRETARIA DE ESTADO DE
SAÚDE



GRÁFICO 4. DISTRIBUIÇÃO DOS CASOS CONFIRMADOS* DE COVID-19 POR SEXO E FAIXA ETÁRIA, ACRE, 2020*

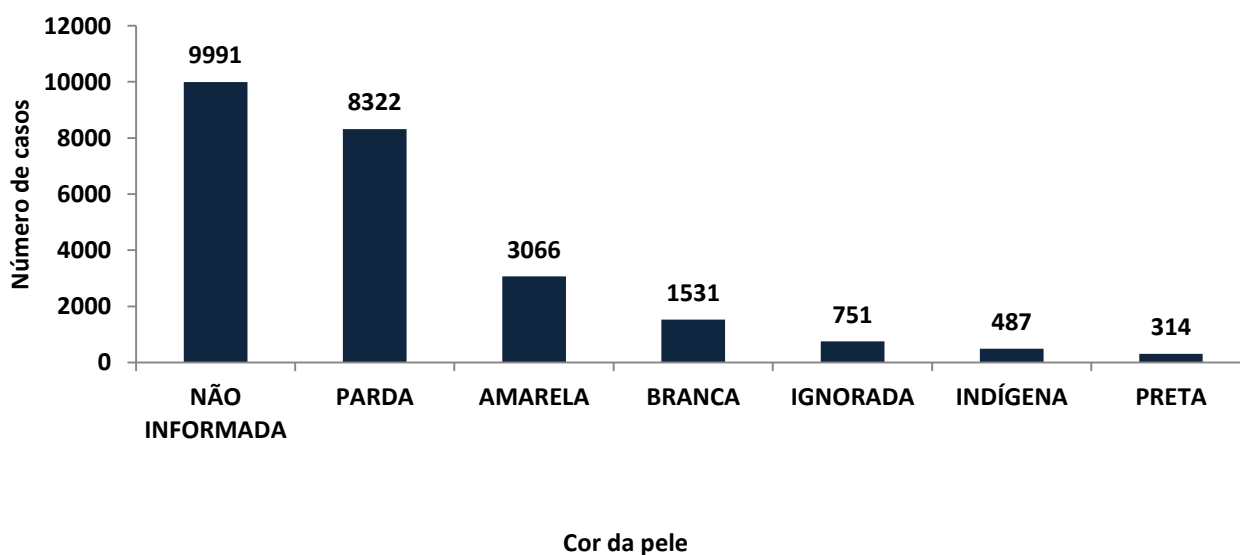


Fonte: Laboratório Charles Mérieux; LACEN- Acre; E-SUS VE (notifica.saude.gov.br)

*Dados parciais sujeitos à revisão/alteração

De acordo com a variável cor da pele, a maior proporção de casos positivos é de pessoas pardas (34,0%). Entretanto, verifica-se que 43,9% dos casos confirmados não possuem o registro desta informação (Gráfico 5).

GRÁFICO 5. DISTRIBUIÇÃO DOS CASOS CONFIRMADOS* DE COVID-19 POR COR DA PELE, ACRE, 2020*



Fonte: Laboratório Charles Mérieux; LACEN- Acre; E-SUS VE (notifica.saude.gov.br)

*Dados parciais sujeitos à revisão/alteração

ARRECAÇÃO DE DADOS DAS ÚLTIMAS 24 HORAS

COVID-19

BOLETIM ACRE

SECRETARIA DE ESTADO DE
SAÚDE



A partir do dia 09 de abril de 2020, o Departamento de Vigilância em Saúde do Estado do Acre considera que os municípios que apresentam casos confirmados da COVID-19 encontram-se na fase de transmissão comunitária ou sustentada, pois não é possível mais estabelecer vínculo epidemiológico entre os casos. A maior parte dos casos positivos estão evoluindo sem complicações, não necessitando de internação, apenas com indicação de isolamento domiciliar por 14 dias para tratamento e recuperação. Até o momento, 19.445 receberam alta, por já ter cumprido os 14 dias e não estarem apresentando mais os sintomas da doença. Entretanto, 608 óbitos foram registrados no Estado, o município de Rio Branco apresentou o maior número, 382 óbitos. O Acre apresenta um coeficiente de mortalidade (óbitos por 100 mil habitantes) de 69,5 e de letalidade de 2,5%, sendo que o maior coeficiente de mortalidade verifica-se no município de Assis Brasil (121,3/100.000 habitantes) e de letalidade em Rodrigues Alves (4,3%) -Tabela 2.

TABELA 2. DISTRIBUIÇÃO DOS CASOS CONFIRMADOS SEGUNDO A EVOLUÇÃO, ACRE, 2020*

Municípios	Nº de testes realizados	Casos confirmados	Altas	Óbitos	Letalidade** (%)	Mortalidade*** (100.000 hab)
Acrelândia	1.377	427	234	8	1,9	52,4
Assis Brasil	1.087	494	407	9	1,8	121,3
Brasileia	2.634	1.109	727	17	1,5	64,7
Bujari	1.927	364	325	6	1,6	58,4
Capixaba	678	246	169	7	2,8	59,7
Cruzeiro do Sul	7.475	3.117	2.726	54	1,7	61,1
Epitaciolândia	1.083	485	264	13	2,7	70,6
Feijó	1.929	1.079	483	18	1,7	51,8
Jordão	396	156	147	1	0,6	16,5
Mâncio Lima	1.825	665	626	9	1,4	47,4
Manoel Urbano	652	268	261	2	0,7	25,1
M. Thaumaturgo	813	333	286	1	0,3	5,3
Plácido de Castro	1.221	396	348	8	2,0	40,5
Porto Acre	1.043	493	383	15	3,0	81,1
Porto Walter	573	248	158	2	0,8	24,5
Rio Branco	25.846	9.940	8.293	382	3,8	93,8
Rodrigues Alves	352	141	131	6	4,3	31,7
Santa Rosa do Purus	511	274	260	2	0,7	30,6
Sena Madureira	3.709	1.383	1.212	11	0,8	24,0
Senador Guiomard	1.566	464	352	11	2,4	47,8
Tarauacá	2.295	1.479	977	14	0,9	32,9
Xapuri	1.657	901	676	12	1,3	62,1
TOTAL	60.649	24.462	19.445	608	2,5	69,5

Fonte: Laboratório Charles Mérieux; LACEN- Acre; E-SUS VE (notifica.saude.gov.br)

* Dados parciais sujeitos à revisão/alteração

** Proporção de óbitos entre os casos confirmados

*** Óbitos por 100 mil habitantes

ARRECAÇÃO DE DADOS DAS ÚLTIMAS 24 HORAS

COVID-19

BOLETIM ACRE

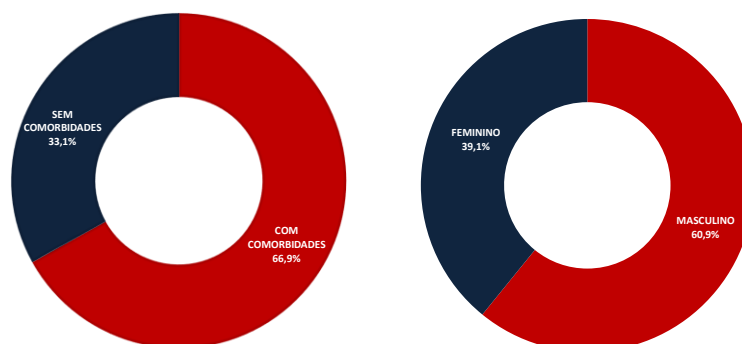
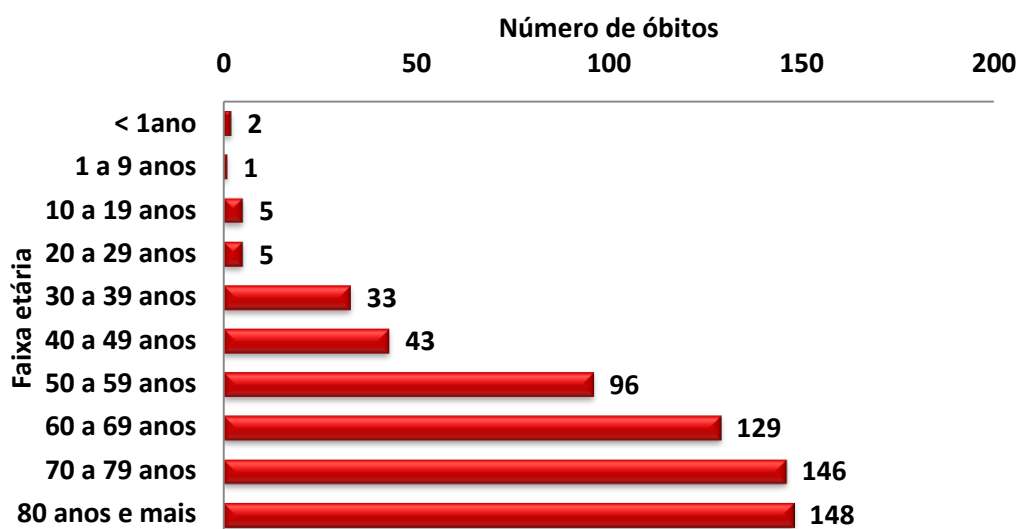
SECRETARIA DE ESTADO DE
SAÚDE



Em relação aos óbitos pode-se observar que 69,6% (423 casos) ocorreram em pessoas acima de 60 anos. De acordo com o sexo, 370 (60,9%) óbitos ocorreram no sexo masculino e 238 (39,1%) no sexo feminino. Dentre os 608 óbitos, 407 (66,9%) deles tinham alguma comorbidade, porém verifica-se que 201 (33,1%) das pessoas que evoluíram para o óbito não tinham histórico de comorbidades (Gráfico 6).

Observação: : Os óbitos lançados no boletim diário, somente são contabilizados após a liberação do resultado laboratorial. O óbito incluído no boletim atual, é de data anterior, pois aguardava resultado de exame laboratorial e/ou investigação clínica/epidemiológica.

GRÁFICO 6. DISTRIBUIÇÃO DOS ÓBITOS POR COVID-19 SEGUNDO FAIXA ETÁRIA, SEXO E COMORBIDADES, ACRE, 2020*



Fonte: Laboratório Charles Mérieux; LACEN- Acre; E-SUS VE (notifica.saude.gov.br)

*Dados parciais sujeitos à revisão/alteração

ARRECAÇÃO DE DADOS DAS ÚLTIMAS 24 HORAS

COVID-19

BOLETIM ACRE

SECRETARIA DE ESTADO DE
SAÚDE



De acordo com a faixa etária, observa-se uma relação direta entre a idade e os óbitos, quanto maior a idade, maior também a letalidade da doença (Tabela 3).

TABELA 3. CASOS CONFIRMADOS DA COVID-19, ÓBITOS ABSOLUTOS E ÓBITOS POR 1.000 CASOS NO ACRE, CONFORME A FAIXA ETÁRIA.

Faixa etária	Nº de Casos Positivos	Nº de óbitos	Óbitos por 1.000 casos
< 1ano	83	2	24,1
1 a 9 anos	433	1	2,3
10 a 19 anos	1.395	5	3,6
20 a 29 anos	4.724	5	1,1
30 a 39 anos	6.447	33	5,1
40 a 49 anos	5.153	43	8,3
50 a 59 anos	2.958	96	32,5
60 a 69 anos	1.775	129	72,7
70 a 79 anos	959	146	152,2
80 anos e mais	535	148	276,6
TOTAL	24.462	608	24,9

Fonte: Laboratório Charles Mérieux; LACEN- Acre; E-SUS VE (notifica.saude.gov.br)

*Dados parciais sujeitos à revisão/alteração

NOTIFICAÇÃO DE CASOS SUSPEITOS

A notificação de casos suspeitos, quando da concordância com os critérios recomendados pelo Ministério da Saúde, deve ser realizada às autoridades epidemiológicas, como: CIEVS Estadual e Secretaria Municipal de Saúde e preencher a ficha de notificação disponível no site: <http://notifica.saude.gov.br>.

PAINEL DE VISUALIZAÇÃO COVID-19 ACRE

✓ Link para visualização: <https://covid19.ac.gov.br>

EQUIPE RESPONSÁVEL PELA ELABORAÇÃO DO BOLETIM

Antônia Zacarias Campêlo
Renata Sonaira Cordeiro Meireles
Elizabeth Pimentel Ferreira
Helena Albuquerque Catão Feitoza
Marcos Venicius Malveira de Lima

ARRECAÇÃO DE DADOS DAS ÚLTIMAS 24 HORAS

COVID-19

BOLETIM ACRE

SECRETARIA DE ESTADO DE
SAÚDE



Anexo 1 – DISTRIBUIÇÃO DE CASOS DA COVID-19** SEGUNDO MUNICÍPIO DE RESIDÊNCIA CONFORME O TIPO DE EXAME, ACRE, 2020*

MUNICÍPIOS	CASOS NOTIFICADOS						CASOS CONFIRMADOS						CASOS DESCARTADOS						EM ANÁLISE		
	PCR MERIEUX	PCR LACEN	TR	SOROLOGIA	CE	Total	PCR MERIEUX	PCR LACEN	TR	SOROLOGIA	CE	Total	PCR MERIEUX	PCR LACEN	TR	SOROLOGIA	Total	PCR MERIEUX	PCR LACEN	Total	
Acrelândia	92	408	876	1	0	1.377	32	195	200	0	0	427	60	207	676	1	944	0	6	6	
Assis Brasil	11	271	805	0	0	1.087	5	127	362	0	0	494	6	142	443	0	591	0	2	2	
Brasileia	86	1.327	1.205	16	0	2.634	16	728	361	4	0	1.109	70	599	844	12	1.525	0	0	0	
Bujari	181	1	1.744	1	0	1.927	74	0	290	0	0	364	103	1	1.454	1	1.559	4	0	4	
Capixaba	281	15	382	0	0	678	139	6	101	0	0	246	142	9	281	0	432	0	0	0	
Cruzeiro do Sul	718	2	6.248	507	0	7.475	276	1	2.611	229	0	3.117	442	1	3.637	278	4.358	0	0	0	
Epitaciolândia	51	591	440	1	0	1.083	42	338	104	1	0	485	9	252	336	0	597	0	1	1	
Feijó	1.007	2	917	3	0	1.929	571	0	506	2	0	1.079	436	2	411	1	850	0	0	0	
Jordão	0	0	396	0	0	396	0	0	156	0	0	156	0	0	240	0	240	0	0	0	
Mâncio Lima	33	0	1.638	154	0	1.825	30	0	594	41	0	665	3	0	1.044	113	1.160	0	0	0	
Manoel Urbano	15	1	636	0	0	652	6	1	261	0	0	268	9	0	375	0	384	0	0	0	
M. Thaumaturgo	3	0	810	0	0	813	2	0	331	0	0	333	1	0	479	0	480	0	0	0	
Plácido de Castro	799	12	409	1	0	1.221	313	4	79	0	0	396	486	7	330	1	824	0	1	1	
Porto Acre	595	5	443	0	0	1.043	289	0	204	0	0	493	306	5	239	0	550	0	0	0	
Porto Walter	2	0	561	10	0	573	1	0	242	5	0	248	1	0	319	5	325	0	0	0	
Rio Branco	17.600	144	7.938	142	22	25.846	7.842	31	1.957	88	22	9.940	9.753	111	5.981	54	15.899	5	2	7	
Rodrigues Alves	14	0	332	6	0	352	12	0	126	3	0	141	2	0	206	3	211	0	0	0	
Santa Rosa	25	0	486	0	0	511	10	0	264	0	0	274	15	0	222	0	237	0	0	0	
Sena Madureira	659	3	3.037	10	0	3.709	271	1	1.105	6	0	1.383	388	2	1.932	4	2.326	0	0	0	
Senador Guiomard	163	536	866	0	1	1.566	108	242	113	0	1	464	55	293	753	0	1.101	0	1	1	
Tarauacá	171	0	2.123	1	0	2.295	99	0	1.380	0	0	1.479	71	0	743	1	815	1	0	1	
Xapuri	40	660	956	0	1	1.657	15	210	675	0	1	901	25	449	281	0	755	0	1	1	
TOTAL	22.546	3.978	33.248	853	24	60.649	10.153	1.884	12.022	379	24	24.462	12.383	2.080	21.226	474	36.163	10	14	24	

Fonte: Laboratório Charles Mérieux; LACEN- Acre; E-SUS VE (notifica.saude.gov.br)

*Dados parciais sujeitos à revisão/alteração.

**Exame de avaliação laboratorial para detecção de COVID-19