

Quinta-feira, 27 de agosto de 2020

SITUAÇÃO ATUAL DOS CASOS CONFIRMADOS DA COVID-19 NO ESTADO DO ACRE

Nº DE PESSOAS

AVALIADAS

60.088

CASOS QUE FORAM DESCARTADOS

35.767

DADOS GERAIS

CASOS QUE FORAM CONFIRMADOS

24.269

NÚMERO DE ALTAS MÉDICAS

19.338

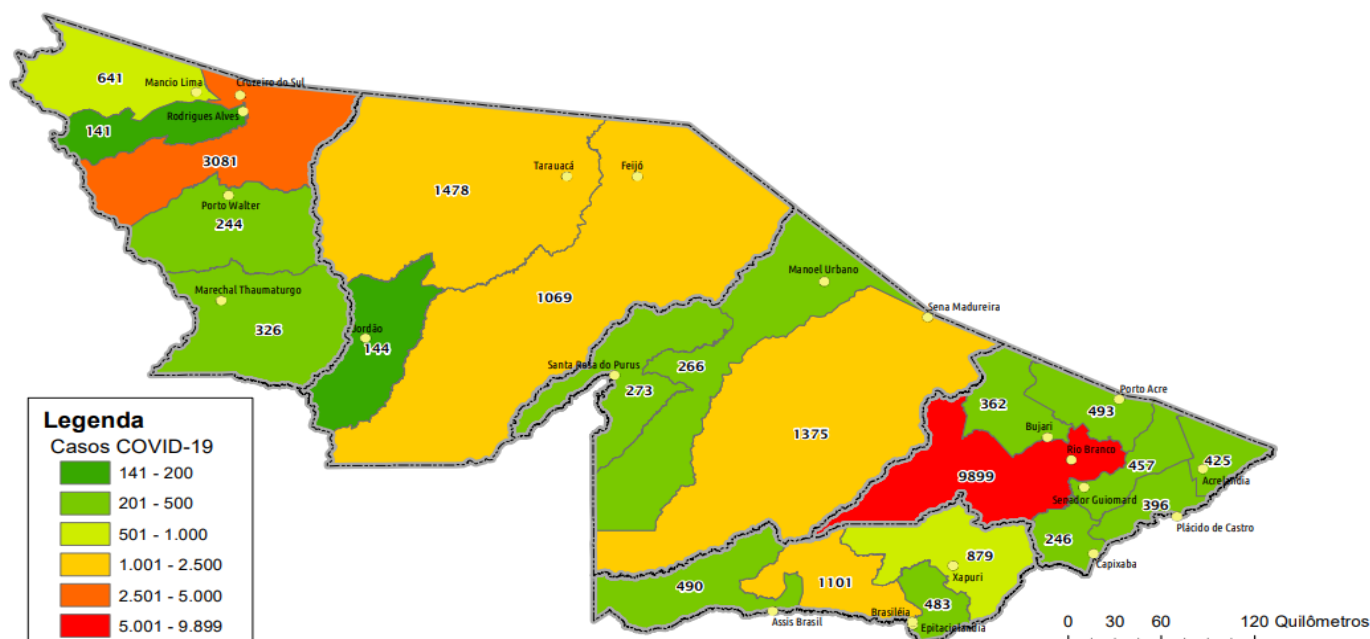
CASOS EM ANÁLISES

52

ÓBITOS

607

DISTRIBUIÇÃO DOS CASOS CONFIRMADOS POR MUNICÍPIO DE RESIDÊNCIA



ARRECAÇÃO DE DADOS DAS ÚLTIMAS 24 HORAS

COVID-19

BOLETIM ACRE

SECRETARIA DE ESTADO DE
SAÚDE



As notificações no Estado do Acre começaram a ocorrer a partir do dia 02/03/2020, seguindo até o dia 15/03/20 em média com 2 notificações diárias, após a confirmação dos primeiros casos, no dia 17 de março, as notificações aumentaram de forma significativa. No Estado até o momento são 60.088 casos notificados, tendo sido 35.767 (59,5%) casos descartados, 24.269 (40,4%) confirmados e 52 (0,1%) seguem aguardando resultado de exame laboratorial por PCR no laboratório LACEN e MERIEUX (Tabela 1).

TABELA 1 – DISTRIBUIÇÃO DE CASOS DA COVID-19SEGUNDO MUNICÍPIO DE RESIDÊNCIA, ACRE, 2020***

Municípios	Casos notificados	Casos confirmados	Casos descartados	Em análise	
				Merieux	Lacen
Acrelândia	1.358	425	933	0	0
Assis Brasil	1.063	490	568	0	5
Brasileia	2.629	1.101	1.503	0	25
Bujari	1.917	362	1.555	0	0
Capixaba	678	246	432	0	0
Cruzeiro do Sul	7.402	3.081	4.321	0	0
Epitaciolândia	1.082	483	590	0	9
Feijó	1.908	1.069	839	0	0
Jordão	384	144	240	0	0
Mâncio Lima	1.781	641	1.140	0	0
Manoel Urbano	649	266	383	0	0
M. Thaumaturgo	803	326	477	0	0
Plácido de Castro	1.219	396	822	0	1
Porto Acre	1.041	493	548	0	0
Porto Walter	566	244	322	0	0
Rio Branco	25.669	9.899	15.758	9	3
Rodrigues Alves	352	141	211	0	0
Santa Rosa do Purus	501	273	228	0	0
Sena Madureira	3.687	1.375	2.312	0	0
Senador Guiomard	1.492	457	1.035	0	0
Tarauacá	2.292	1.478	814	0	0
Xapuri	1.615	879	736	0	0
TOTAL	60.088	24.269	35.767	9	43

Fonte: Laboratório Charles Mérieux; LACEN- Acre; E-SUS VE (notifica.saude.gov.br)

*Dados parciais sujeitos à revisão/alteração.

**Exame de avaliação laboratorial para detecção de COVID-19

De acordo com as semanas epidemiológicas (SE), os casos da COVID-19 apresentaram tendência de aumento até a SE 21, a partir da semana 22 os casos confirmados apresentam flutuações (Gráfico 1). Atualmente o Estado do Acre tem o registro de 607 óbitos por COVID-19, que ocorreram entre os dias 6 de abril a 25 de agosto (Gráfico 2).

ARRECAÇÃO DE DADOS DAS ÚLTIMAS 24 HORAS

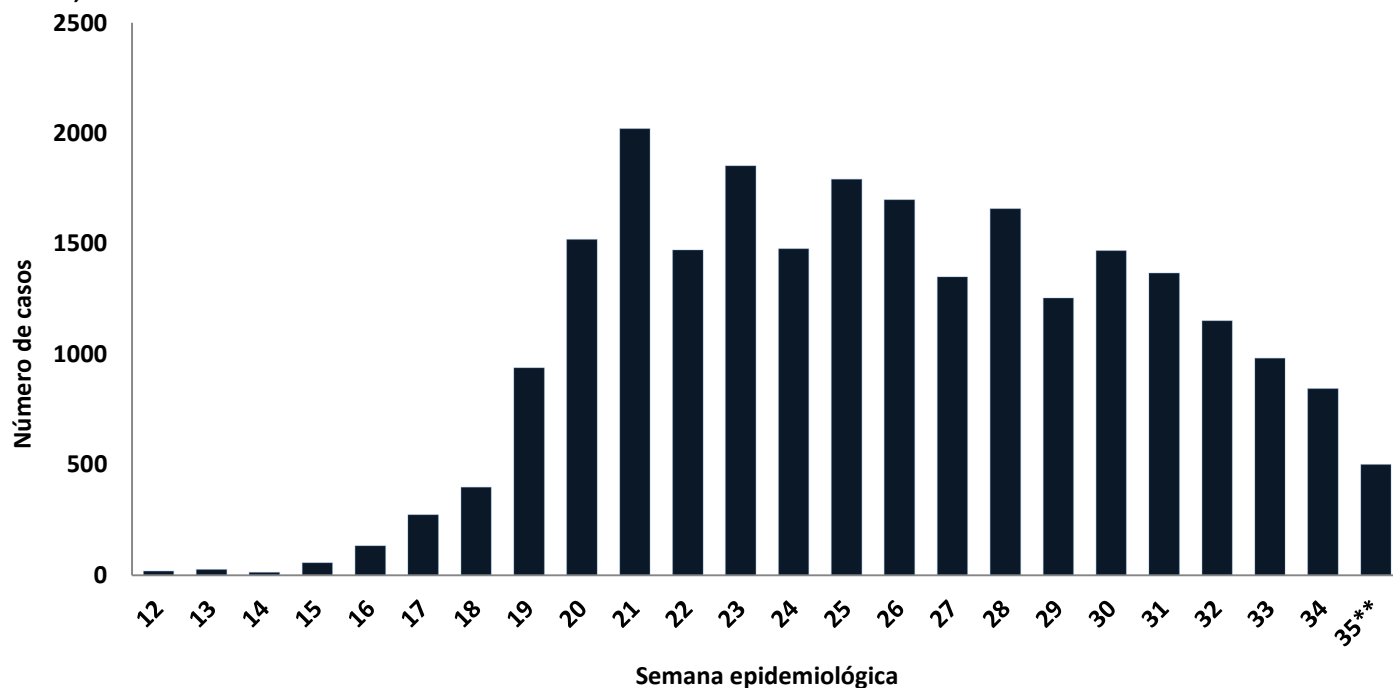
COVID-19

BOLETIM ACRE

SECRETARIA DE ESTADO DE
SAÚDE



GRÁFICO 1 – DISTRIBUIÇÃO DO NÚMERO DE CASOS CONFIRMADOS DA COVID-19 POR SEMANA EPIDEMIOLÓGICA, ACRE, 2020*

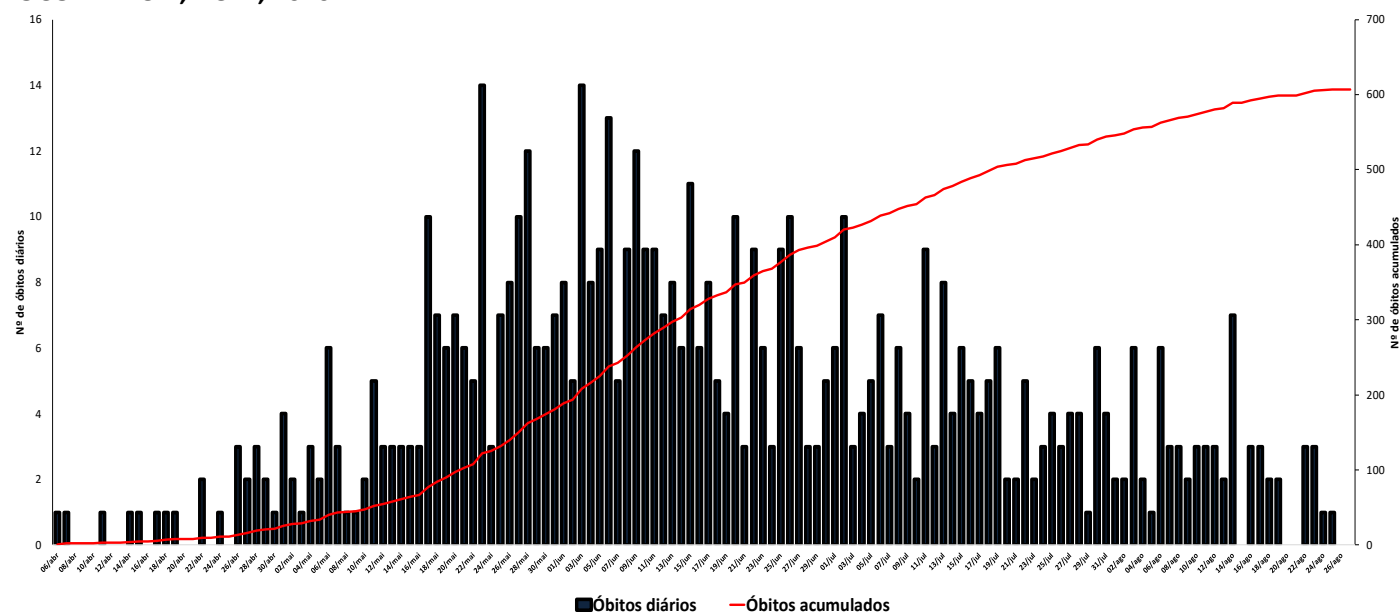


Fonte: Laboratório Charles Mérieux; LACEN- Acre; E-SUS VE (notifica.saude.gov.br)

*Dados parciais sujeitos à revisão/alteração.

**Semana Epidemiológica 35 (Dados até o dia 27/08/2020)

GRÁFICO 2 – DISTRIBUIÇÃO DO NÚMERO DE ÓBITOS DIÁRIOS E CURVA ACUMULADA POR COVID-19, CONFORME DATA DA OCORRÊNCIA, ACRE, 2020*



Fonte: Laboratório Charles Mérieux; LACEN- Acre; E-SUS VE (notifica.saude.gov.br)

*Dados parciais sujeitos à revisão/alteração.

ARRECAÇÃO DE DADOS DAS ÚLTIMAS 24 HORAS

COVID-19

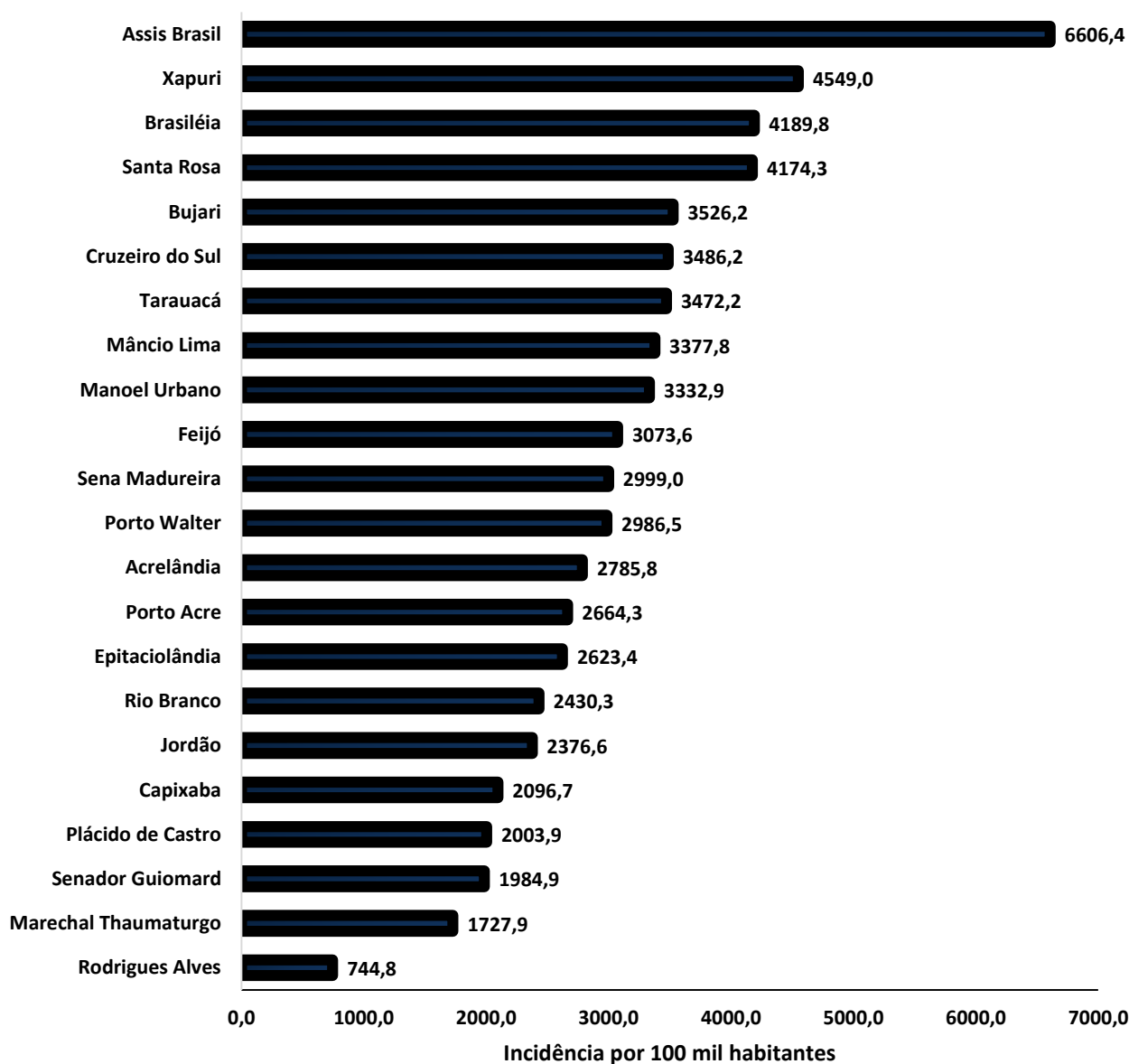
BOLETIM ACRE

SECRETARIA DE ESTADO DE
SAÚDE



A incidência da COVID-19 no Acre é de 2.775,5 casos por 100.000 habitantes, os municípios de Assis Brasil e Xapuri apresentam as maiores incidências do Estado com 6.606,4 e 4.549,0 /100.000 habitantes, respectivamente (Gráfico 3).

GRÁFICO 3 - INCIDÊNCIA DA COVID-19 SEGUNDO MUNICÍPIO DE RESIDÊNCIA, ACRE, 2020**



Fonte: Laboratório Charles Mérieux; LACEN- Acre; E-SUS VE (notifica.saude.gov.br)

*Para cada 100.000 habitantes.

****Dados parciais sujeitos à revisão/alteração.**

Dos casos positivos, em relação ao sexo, 11.321 (46,6%) casos são do sexo masculino e 12.948 (53,4%) do sexo feminino, quanto à faixa etária dos casos confirmados, a maior proporção encontra-se entre 30 a 39 anos em ambos os sexos (Gráfico 4).

ARRECAÇÃO DE DADOS DAS ÚLTIMAS 24 HORAS

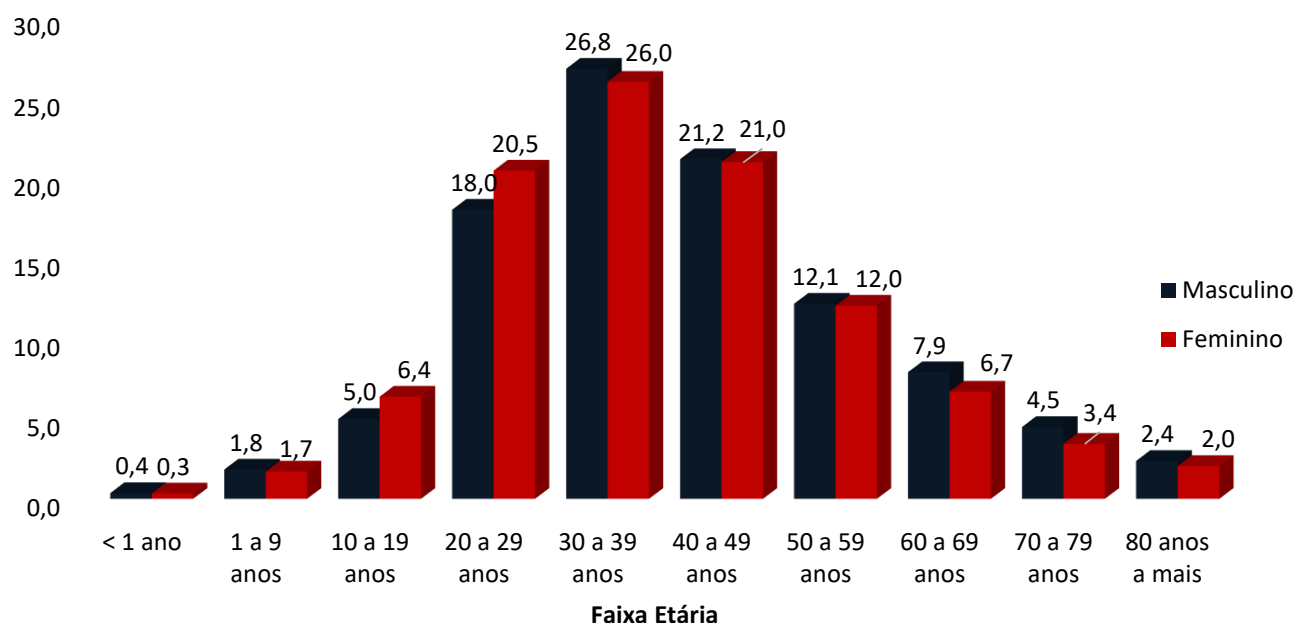
COVID-19

BOLETIM ACRE

SECRETARIA DE ESTADO DE
SAÚDE



GRÁFICO 4. DISTRIBUIÇÃO DOS CASOS CONFIRMADOS* DE COVID-19 POR SEXO E FAIXA ETÁRIA, ACRE, 2020*

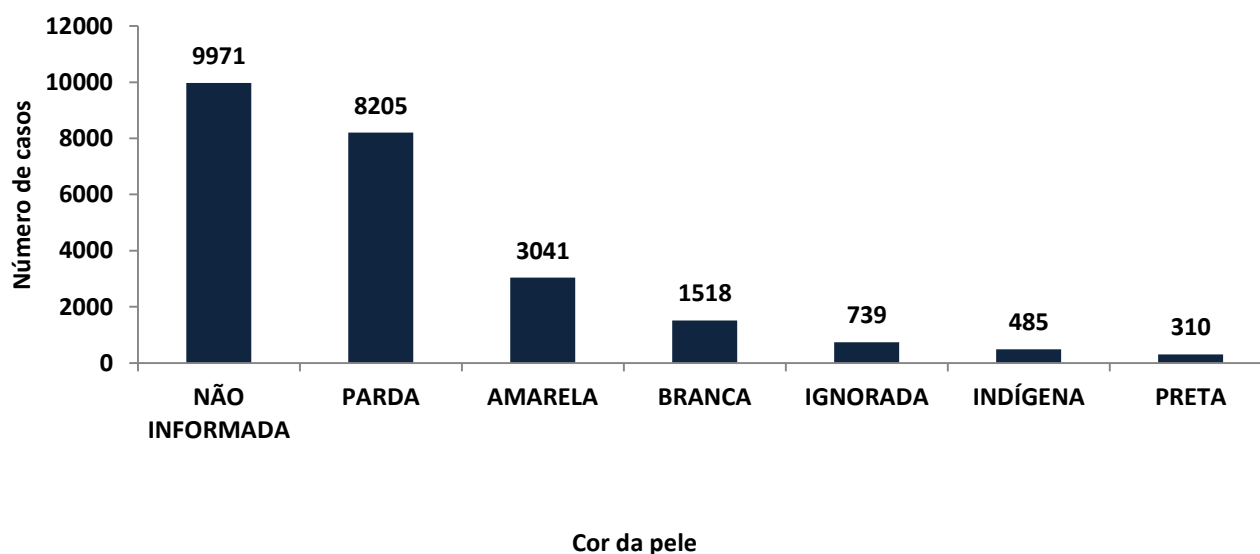


Fonte: Laboratório Charles Mérieux; LACEN- Acre; E-SUS VE (notifica.saude.gov.br)

*Dados parciais sujeitos à revisão/alteração

De acordo com a variável cor da pele, a maior proporção de casos positivos é de pessoas pardas (33,8%). Entretanto, verifica-se que 44,1% dos casos confirmados não possuem o registro desta informação (Gráfico 5).

GRÁFICO 5. DISTRIBUIÇÃO DOS CASOS CONFIRMADOS* DE COVID-19 POR COR DA PELE, ACRE, 2020*



Fonte: Laboratório Charles Mérieux; LACEN- Acre; E-SUS VE (notifica.saude.gov.br)

*Dados parciais sujeitos à revisão/alteração

ARRECAÇÃO DE DADOS DAS ÚLTIMAS 24 HORAS

COVID-19

BOLETIM ACRE

SECRETARIA DE ESTADO DE
SAÚDE



A partir do dia 09 de abril de 2020, o Departamento de Vigilância em Saúde do Estado do Acre considera que os municípios que apresentam casos confirmados da COVID-19 encontram-se na fase de transmissão comunitária ou sustentada, pois não é possível mais estabelecer vínculo epidemiológico entre os casos. A maior parte dos casos positivos estão evoluindo sem complicações, não necessitando de internação, apenas com indicação de isolamento domiciliar por 14 dias para tratamento e recuperação. Até o momento, 19.338 receberam alta, por já ter cumprido os 14 dias e não estarem apresentando mais os sintomas da doença. Entretanto, 607 óbitos foram registrados no Estado, o município de Rio Branco apresentou o maior número, 381 óbitos. O Acre apresenta um coeficiente de mortalidade (óbitos por 100 mil habitantes) de 69,4 e de letalidade de 2,5%, sendo que o maior coeficiente de mortalidade verifica-se no município de Assis Brasil (121,3/100.000 habitantes) e de letalidade em Rodrigues Alves (4,3%) -Tabela 2.

TABELA 2. DISTRIBUIÇÃO DOS CASOS CONFIRMADOS SEGUNDO A EVOLUÇÃO, ACRE, 2020*

Municípios	Nº de testes realizados	Casos confirmados	Altas	Óbitos	Letalidade** (%)	Mortalidade*** (100.000 hab)
Acrelândia	1.358	425	234	8	1,9	52,4
Assis Brasil	1.063	490	402	9	1,8	121,3
Brasileia	2.629	1.101	721	17	1,5	64,7
Bujari	1.917	362	323	6	1,7	58,4
Capixaba	678	246	169	7	2,8	59,7
Cruzeiro do Sul	7.402	3.081	2.722	54	1,8	61,1
Epitaciolândia	1.082	483	262	13	2,7	70,6
Feijó	1.908	1.069	476	18	1,7	51,8
Jordão	384	144	140	1	0,7	16,5
Mâncio Lima	1.781	641	611	9	1,4	47,4
Manoel Urbano	649	266	260	2	0,8	25,1
M. Thaumaturgo	803	326	274	1	0,3	5,3
Plácido de Castro	1.219	396	348	8	2,0	40,5
Porto Acre	1.041	493	383	15	3,0	81,1
Porto Walter	566	244	158	2	0,8	24,5
Rio Branco	25.669	9.899	8.273	381	3,8	93,5
Rodrigues Alves	352	141	131	6	4,3	31,7
Santa Rosa do Purus	501	273	259	2	0,7	30,6
Sena Madureira	3.687	1.375	1.206	11	0,8	24,0
Senador Guimard	1.492	457	345	11	2,4	47,8
Tarauacá	2.292	1.478	977	14	0,9	32,9
Xapuri	1.615	879	664	12	1,4	62,1
TOTAL	60.088	24.269	19.338	607	2,5	69,4

Fonte: Laboratório Charles Mérieux; LACEN- Acre; E-SUS VE (notifica.saude.gov.br)

* Dados parciais sujeitos à revisão/alteração

** Proporção de óbitos entre os casos confirmados

*** Óbitos por 100 mil habitantes

ARRECAÇÃO DE DADOS DAS ÚLTIMAS 24 HORAS

COVID-19

BOLETIM ACRE

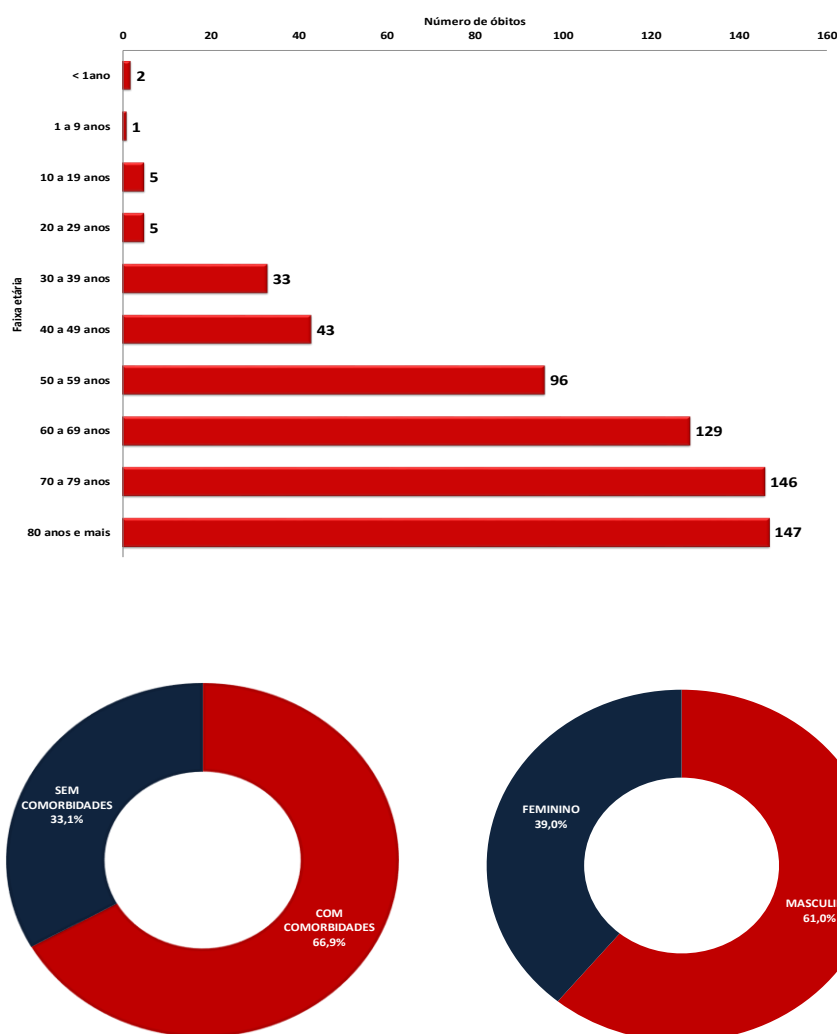
SECRETARIA DE ESTADO DE
SAÚDE



Em relação aos óbitos pode-se observar que 69,5% (422 casos) ocorreram em pessoas acima de 60 anos. De acordo com o sexo, 370 (61,0%) óbitos ocorreram no sexo masculino e 237 (39,0%) no sexo feminino. Dentre os 607 óbitos, 406 (66,9%) deles tinham alguma comorbidade, porém verifica-se que 201 (33,1%) das pessoas que evoluíram para o óbito não tinham histórico de comorbidades (Gráfico 6).

Observação: No boletim atual não houve registro de óbitos.

GRÁFICO 6. DISTRIBUIÇÃO DOS ÓBITOS POR COVID-19 SEGUNDO FAIXA ETÁRIA, SEXO E COMORBIDADES, ACRE, 2020*



Fonte: Laboratório Charles Mérieux; LACEN- Acre; E-SUS VE (notifica.saude.gov.br)

*Dados parciais sujeitos à revisão/alteração

ARRECADAÇÃO DE DADOS DAS ÚLTIMAS 24 HORAS

COVID-19

BOLETIM ACRE

SECRETARIA DE ESTADO DE
SAÚDE



De acordo com a faixa etária, observa-se uma relação direta entre a idade e os óbitos, quanto maior a idade, maior também a letalidade da doença (Tabela 3).

TABELA 3. CASOS CONFIRMADOS DA COVID-19, ÓBITOS ABSOLUTOS E ÓBITOS POR 1.000 CASOS NO ACRE, CONFORME A FAIXA ETÁRIA.

Faixa etária	Nº de Casos Positivos	Nº de óbitos	Óbitos por 1.000 casos
< 1ano	83	2	24,1
1 a 9 anos	426	1	2,4
10 a 19 anos	1.385	5	3,7
20 a 29 anos	4.689	5	1,1
30 a 39 anos	6.403	33	5,2
40 a 49 anos	5.116	43	8,4
50 a 59 anos	2.932	96	32,9
60 a 69 anos	1.755	129	74,2
70 a 79 anos	949	146	155,3
80 anos e mais	531	147	280,0
TOTAL	24.269	607	25,2

Fonte: Laboratório Charles Mérieux; LACEN- Acre; E-SUS VE (notifica.saude.gov.br)

*Dados parciais sujeitos à revisão/alteração

NOTIFICAÇÃO DE CASOS SUSPEITOS

A notificação de casos suspeitos, quando da concordância com os critérios recomendados pelo Ministério da Saúde, deve ser realizada às autoridades epidemiológicas, como: CIEVS Estadual e Secretaria Municipal de Saúde e preencher a ficha de notificação disponível no site: <http://notifica.saude.gov.br>.

PAINEL DE VISUALIZAÇÃO COVID-19 ACRE

✓ Link para visualização: <https://covid19.ac.gov.br>

EQUIPE RESPONSÁVEL PELA ELABORAÇÃO DO BOLETIM

Antônia Zacarias Campêlo
Renata Sonaira Cordeiro Meireles
Elizabeth Pimentel Ferreira
Helena Albuquerque Catão Feitoza
Marcos Venicius Malveira de Lima

Anexo 1 – DISTRIBUIÇÃO DE CASOS DA COVID-19** SEGUNDO MUNICÍPIO DE RESIDÊNCIA CONFORME O TIPO DE EXAME, ACRE, 2020*

MUNICÍPIOS	CASOS NOTIFICADOS						CASOS CONFIRMADOS						CASOS DESCARTADOS						EM ANÁLISE		
	PCR MERIEUX	PCR LACEN	TR	SOROLOGIA	CE	Total	PCR MERIEUX	PCR LACEN	TR	SOROLOGIA	CE	Total	PCR MERIEUX	PCR LACEN	TR	SOROLOGIA	Total	PCR MERIEUX	PCR LACEN	Total	
Acrelândia	92	394	871	1	0	1.358	32	194	199	0	0	425	60	200	672	1	933	0	0	0	
Assis Brasil	11	271	781	0	0	1.063	5	127	358	0	0	490	6	139	423	0	568	0	5	5	
Brasileia	86	1.327	1.200	16	0	2.629	16	724	357	4	0	1.101	70	578	843	12	1.503	0	25	25	
Bujari	177	1	1.738	1	0	1.917	74	0	288	0	0	362	103	1	1.450	1	1.555	0	0	0	
Capixaba	281	15	382	0	0	678	139	6	101	0	0	246	142	9	281	0	432	0	0	0	
Cruzeiro do Sul	713	2	6.204	483	0	7.402	272	1	2.602	206	0	3.081	441	1	3.602	277	4.321	0	0	0	
Epitaciolândia	51	591	439	1	0	1.082	42	337	103	1	0	483	9	245	336	0	590	0	9	9	
Feijó	1.007	2	896	3	0	1.908	571	0	496	2	0	1.069	436	2	400	1	839	0	0	0	
Jordão	0	0	384	0	0	384	0	0	144	0	0	144	0	0	240	0	240	0	0	0	
Mâncio Lima	33	0	1.595	153	0	1.781	30	0	571	40	0	641	3	0	1.024	113	1.140	0	0	0	
Manoel Urbano	15	1	633	0	0	649	6	1	259	0	0	266	9	0	374	0	383	0	0	0	
M. Thaumaturgo	3	0	800	0	0	803	2	0	324	0	0	326	1	0	476	0	477	0	0	0	
Plácido de Castro	799	12	407	1	0	1.219	313	4	79	0	0	396	486	7	328	1	822	0	1	1	
Porto Acre	593	5	443	0	0	1.041	289	0	204	0	0	493	304	5	239	0	548	0	0	0	
Porto Walter	2	0	562	2	0	566	1	0	242	1	0	244	1	0	320	1	322	0	0	0	
Rio Branco	17.532	134	7.840	141	22	25.669	7.826	29	1.935	87	22	9.899	9.697	102	5.905	54	15.758	9	3	12	
Rodrigues Alves	14	0	332	6	0	352	12	0	126	3	0	141	2	0	206	3	211	0	0	0	
Santa Rosa	25	0	476	0	0	501	10	0	263	0	0	273	15	0	213	0	228	0	0	0	
Sena Madureira	659	3	3.015	10	0	3.687	271	1	1.097	6	0	1.375	388	2	1.918	4	2.312	0	0	0	
Senador Guiomard	163	535	793	0	1	1.492	108	242	106	0	1	457	55	293	687	0	1.035	0	0	0	
Tarauacá	170	0	2.121	1	0	2.292	99	0	1.379	0	0	1.478	71	0	742	1	814	0	0	0	
Xapuri	40	633	941	0	1	1.615	15	205	658	0	1	879	25	428	283	0	736	0	0	0	
TOTAL	22.466	3.926	32.853	819	24	60.088	10.133	1.871	11.891	350	24	24.269	12.324	2.012	20.962	469	35.767	9	43	52	

Fonte: Laboratório Charles Mérieux; LACEN- Acre; E-SUS VE (notifica.saude.gov.br)

*Dados parciais sujeitos à revisão/alteração.

**Exame de avaliação laboratorial para detecção de COVID-19