

Quarta-feira, 26 de agosto de 2020

## SITUAÇÃO ATUAL DOS CASOS CONFIRMADOS DA COVID-19 NO ESTADO DO ACRE

Nº DE PESSOAS

AVALIADAS

59.483

CASOS QUE FORAM DESCARTADOS

35.338

DADOS GERAIS

CASOS QUE FORAM CONFIRMADOS

24.119

NÚMERO DE ALTAS MÉDICAS

19.235

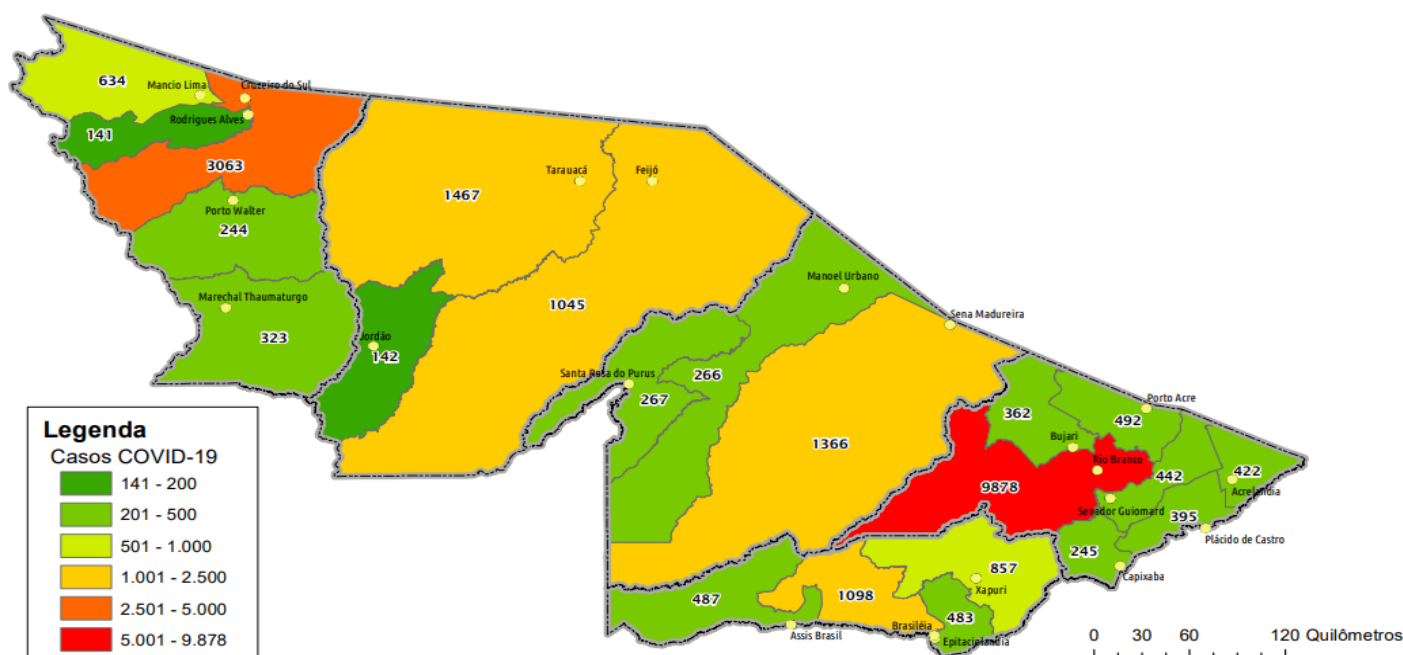
CASOS EM ANÁLISES

26

ÓBITOS

607

## DISTRIBUIÇÃO DOS CASOS CONFIRMADOS POR MUNICÍPIO DE RESIDÊNCIA



ARRECAÇÃO DE DADOS DAS ÚLTIMAS 24 HORAS

# COVID-19

BOLETIM ACRE

SECRETARIA DE ESTADO DE  
SAÚDE



As notificações no Estado do Acre começaram a ocorrer a partir do dia 02/03/2020, seguindo até o dia 15/03/20 em média com 2 notificações diárias, após a confirmação dos primeiros casos, no dia 17 de março, as notificações aumentaram de forma significativa. No Estado até o momento são 59.483 casos notificados, tendo sido 35.338 (59,4%) casos descartados, 24.119 (40,5%) confirmados e 26 (0,1%) seguem aguardando resultado de exame laboratorial por PCR no laboratório LACEN e MERIEUX (Tabela 1).

**TABELA 1 – DISTRIBUIÇÃO DE CASOS DA COVID-19\*\*SEGUNDO MUNICÍPIO DE RESIDÊNCIA, ACRE, 2020\***

Municípios	Casos notificados	Casos confirmados	Casos descartados	Em análise	
				Merieux	Lacen
Acrelândia	1.349	422	923	0	4
Assis Brasil	1.036	487	549	0	0
Brasileia	2.596	1.098	1.497	0	1
Bujari	1.917	362	1.555	0	0
Capixaba	674	245	425	4	0
Cruzeiro do Sul	7.323	3.063	4.256	4	0
Epitaciolândia	1.045	483	562	0	0
Feijó	1.852	1.045	807	0	0
Jordão	381	142	239	0	0
Mâncio Lima	1.753	634	1.119	0	0
Manoel Urbano	648	266	382	0	0
M. Thaumaturgo	800	323	477	0	0
Plácido de Castro	1.207	395	810	0	2
Porto Acre	1.039	492	547	0	0
Porto Walter	566	244	322	0	0
Rio Branco	25.520	9.878	15.638	3	1
Rodrigues Alves	352	141	211	0	0
Santa Rosa do Purus	492	267	225	0	0
Sena Madureira	3.643	1.366	2.277	0	0
Senador Guiomard	1.419	442	977	0	0
Tarauacá	2.277	1.467	810	0	0
Xapuri	1.594	857	730	0	7
<b>TOTAL</b>	<b>59.483</b>	<b>24.119</b>	<b>35.338</b>	<b>11</b>	<b>15</b>

Fonte: Laboratório Charles Mérieux; LACEN- Acre; E-SUS VE (notifica.saude.gov.br)

\*Dados parciais sujeitos à revisão/alteração.

\*\*Exame de avaliação laboratorial para detecção de COVID-19

De acordo com as semanas epidemiológicas (SE), os casos da COVID-19 apresentaram tendência de aumento até a SE 21, a partir da semana 22 os casos confirmados apresentam flutuações (Gráfico 1). Atualmente o Estado do Acre tem o registro de 607 óbitos por COVID-19, que ocorreram entre os dias 6 de abril a 25 de agosto (Gráfico 2).

ARRECAÇÃO DE DADOS DAS ÚLTIMAS 24 HORAS

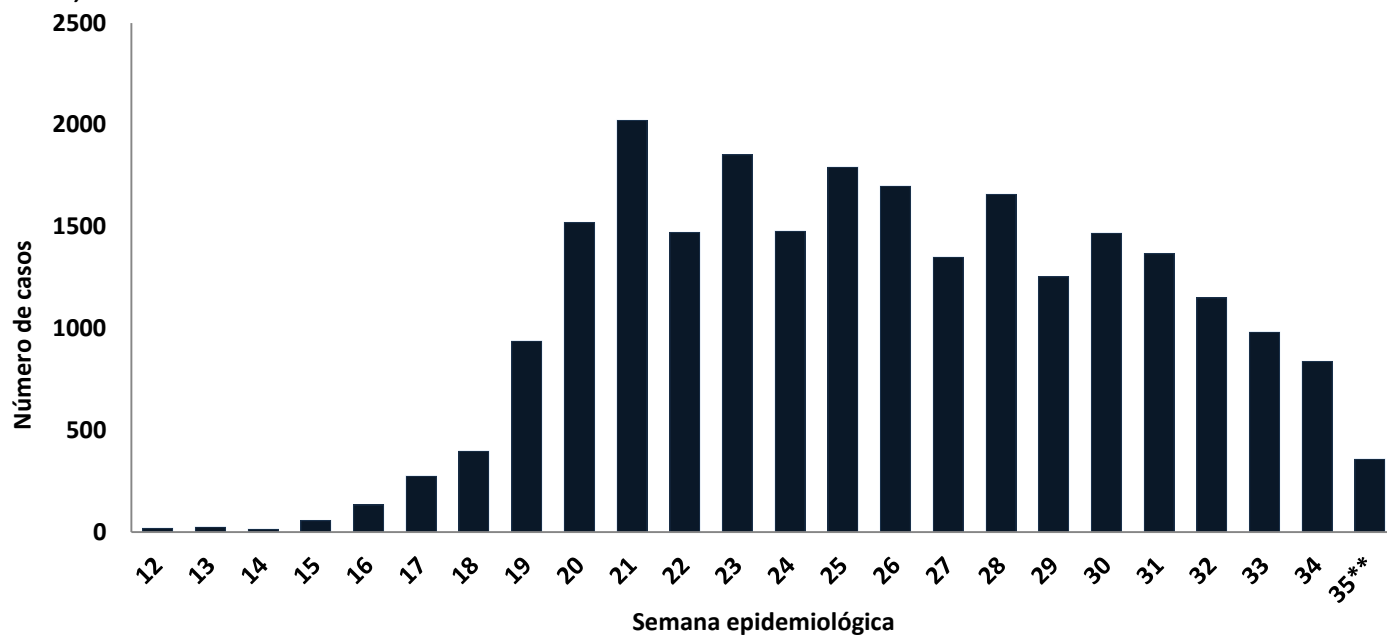
# COVID-19

BOLETIM ACRE

SECRETARIA DE ESTADO DE  
**SAÚDE**



**GRÁFICO 1 – DISTRIBUIÇÃO DO NÚMERO DE CASOS CONFIRMADOS DA COVID-19 POR SEMANA EPIDEMIOLÓGICA, ACRE, 2020\***

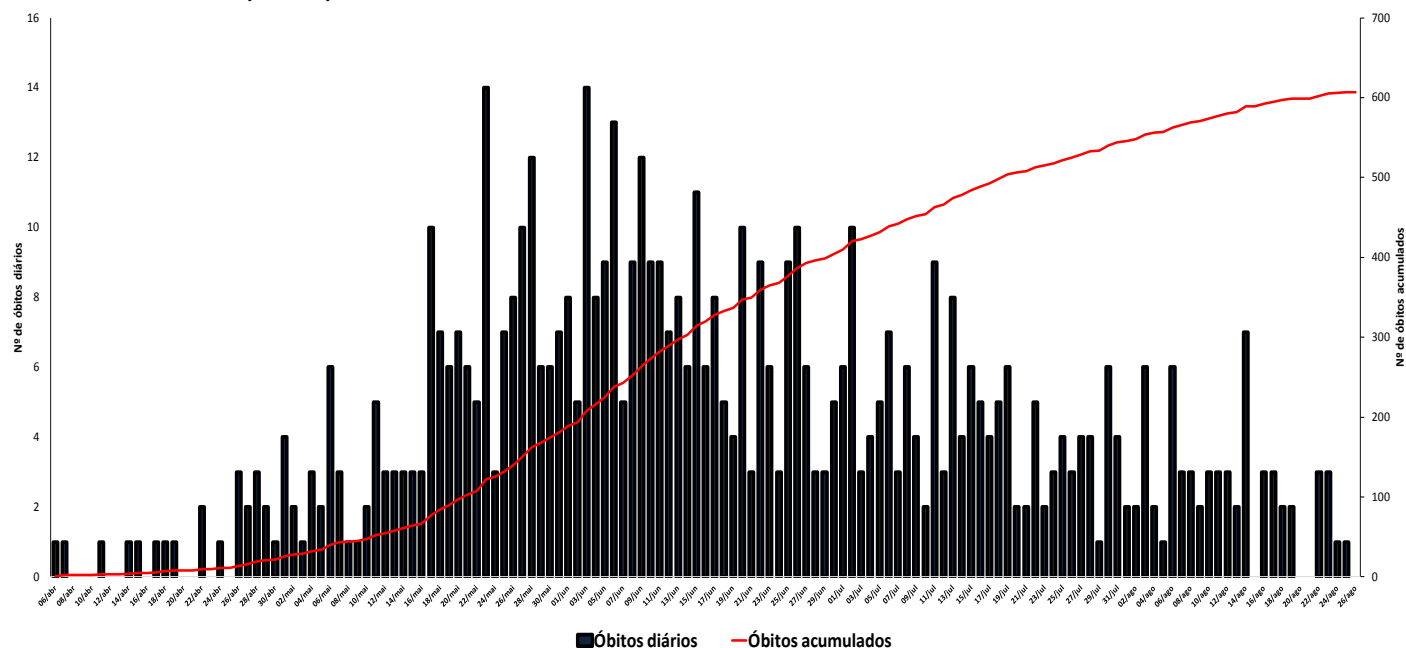


Fonte: Laboratório Charles Mérieux; LACEN- Acre; E-SUS VE (notifica.saude.gov.br)

\*Dados parciais sujeitos à revisão/alteração.

\*\*Semana Epidemiológica 35 (Dados até o dia 25/08/2020)

**GRÁFICO 2 – DISTRIBUIÇÃO DO NÚMERO DE ÓBITOS DIÁRIOS E CURVA ACUMULADA POR COVID-19, CONFORME DATA DA OCORRÊNCIA, ACRE, 2020\***



Fonte: Laboratório Charles Mérieux; LACEN- Acre; E-SUS VE (notifica.saude.gov.br)

\*Dados parciais sujeitos à revisão/alteração.

ARRECAÇÃO DE DADOS DAS ÚLTIMAS 24 HORAS

# COVID-19

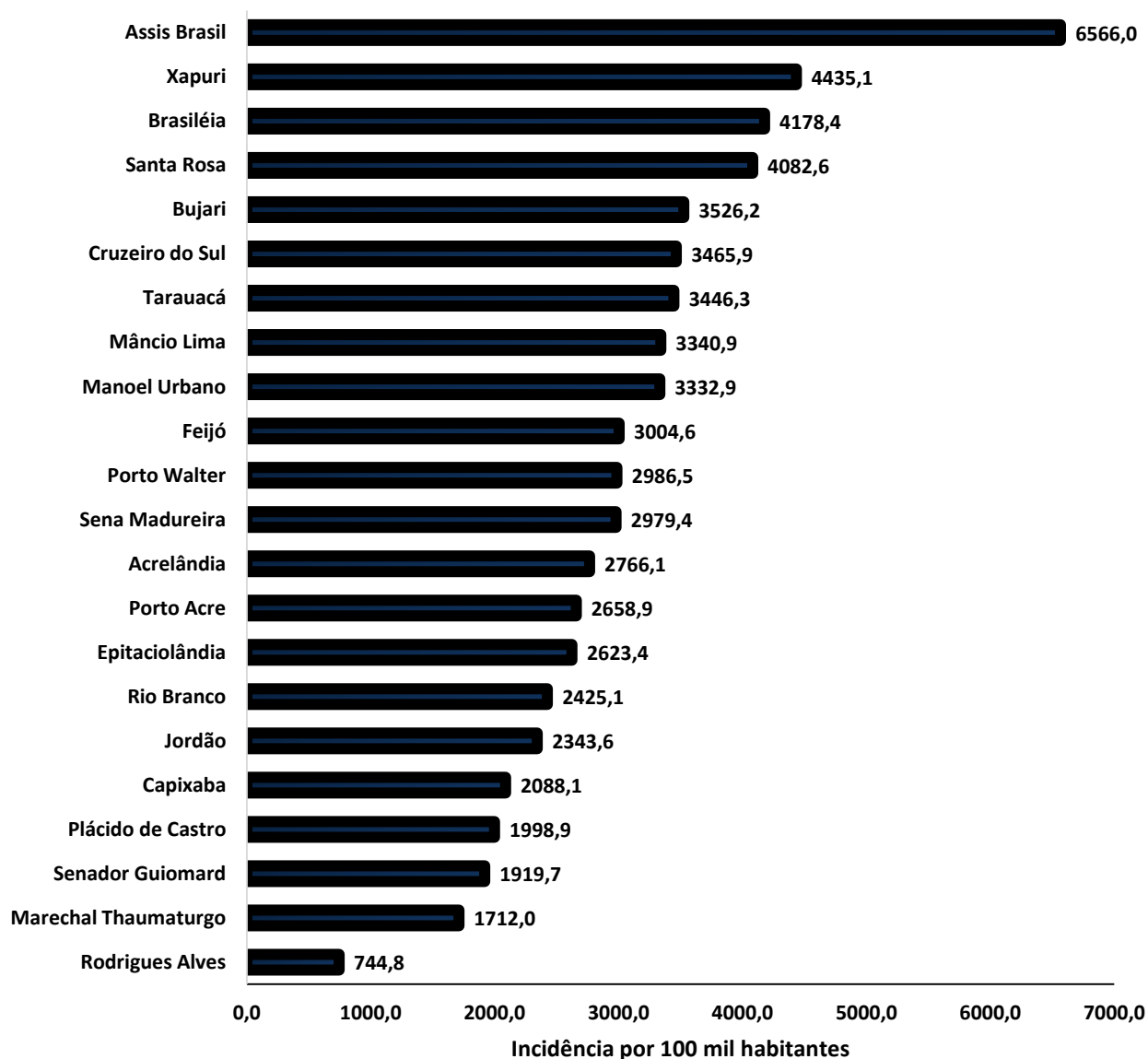
BOLETIM ACRE

SECRETARIA DE ESTADO DE  
**SAÚDE**



A incidência da COVID-19 no Acre é de 2.758,4 casos por 100.000 habitantes, os municípios de Assis Brasil e Xapuri apresentam as maiores incidências do Estado com 6.566,0 e 4.435,1 /100.000 habitantes, respectivamente (Gráfico 3).

**GRÁFICO 3 - INCIDÊNCIA DA COVID-19 SEGUNDO MUNICÍPIO DE RESIDÊNCIA, ACRE, 2020\*\***



Fonte: Laboratório Charles Mérieux; LACEN- Acre; E-SUS VE (notifica.saude.gov.br)

\*Para cada 100.000 habitantes.

\*\*Dados parciais sujeitos à revisão/alteração.

Dos casos positivos, em relação ao sexo, 11.253 (46,7%) casos são do sexo masculino e 12.866 (53,3%) do sexo feminino, quanto à faixa etária dos casos confirmados, a maior proporção encontra-se entre 30 a 39 anos em ambos os sexos (Gráfico 4).



ARRECAÇÃO DE DADOS DAS ÚLTIMAS 24 HORAS

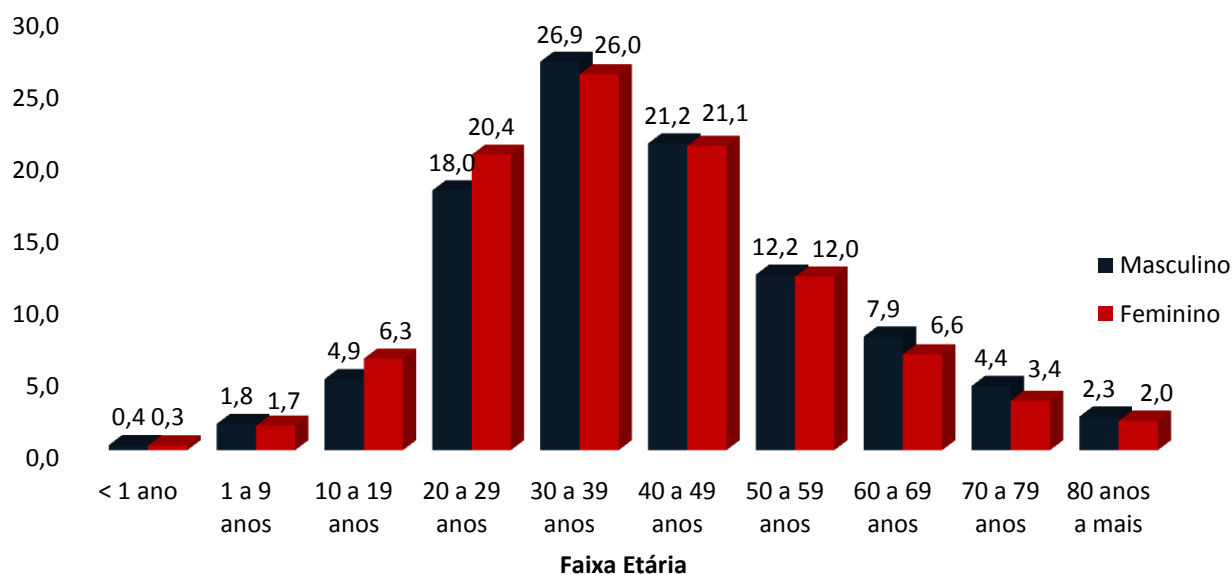
# COVID-19

BOLETIM ACRE

SECRETARIA DE ESTADO DE  
**SAÚDE**



**GRÁFICO 4. DISTRIBUIÇÃO DOS CASOS CONFIRMADOS\* DE COVID-19 POR SEXO E FAIXA ETÁRIA, ACRE, 2020\***

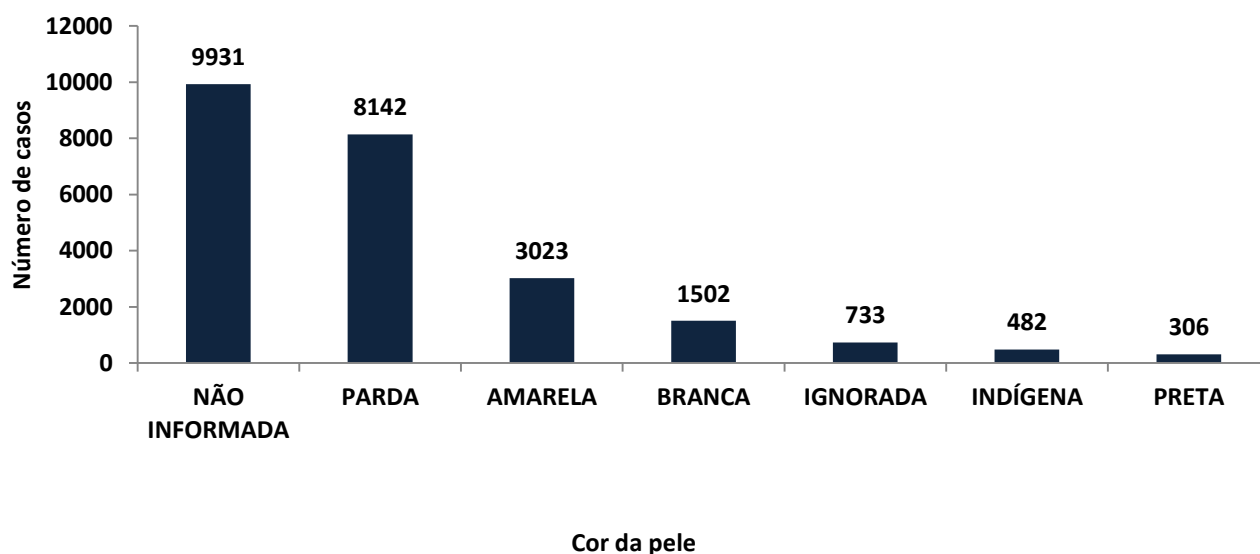


Fonte: Laboratório Charles Mérieux; LACEN- Acre; E-SUS VE (notifica.saude.gov.br)

\*Dados parciais sujeitos à revisão/alteração

De acordo com a variável cor da pele, a maior proporção de casos positivos é de pessoas pardas (33,8%). Entretanto, verifica-se que 44,2% dos casos confirmados não possuem o registro desta informação (Gráfico 5).

**GRÁFICO 5. DISTRIBUIÇÃO DOS CASOS CONFIRMADOS\* DE COVID-19 POR COR DA PELE, ACRE, 2020\***



Fonte: Laboratório Charles Mérieux; LACEN- Acre; E-SUS VE (notifica.saude.gov.br)

\*Dados parciais sujeitos à revisão/alteração

ARRECAÇÃO DE DADOS DAS ÚLTIMAS 24 HORAS

# COVID-19

BOLETIM ACRE

SECRETARIA DE ESTADO DE  
**SAÚDE**



A partir do dia 09 de abril de 2020, o Departamento de Vigilância em Saúde do Estado do Acre considera que os municípios que apresentam casos confirmados da COVID-19 encontram-se na fase de transmissão comunitária ou sustentada, pois não é possível mais estabelecer vínculo epidemiológico entre os casos. A maior parte dos casos positivos estão evoluindo sem complicações, não necessitando de internação, apenas com indicação de isolamento domiciliar por 14 dias para tratamento e recuperação. Até o momento, 19.235 receberam alta, por já ter cumprido os 14 dias e não estarem apresentando mais os sintomas da doença. Entretanto, 607 óbitos foram registrados no Estado, o município de Rio Branco apresentou o maior número, 381 óbitos. O Acre apresenta um coeficiente de mortalidade (óbitos por 100 mil habitantes) de 69,4 e de letalidade de 2,5%, sendo que o maior coeficiente de mortalidade verifica-se no município de Assis Brasil (121,3/100.000 habitantes) e de letalidade em Rodrigues Alves (4,3%) -Tabela 2.

**TABELA 2. DISTRIBUIÇÃO DOS CASOS CONFIRMADOS SEGUNDO A EVOLUÇÃO, ACRE, 2020\***

Municípios	Nº de testes realizados	Casos confirmados	Altas	Óbitos	Letalidade** (%)	Mortalidade*** (100.000 hab)
Acrelândia	1.349	422	234	8	1,9	52,4
Assis Brasil	1.036	487	389	9	1,8	121,3
Brasileia	2.596	1.098	719	17	1,5	64,7
Bujari	1.917	362	323	6	1,7	58,4
Capixaba	674	245	169	7	2,9	59,7
Cruzeiro do Sul	7.323	3.063	2.720	54	1,8	61,1
Epitaciolândia	1.045	483	261	13	2,7	70,6
Feijó	1.852	1.045	474	18	1,7	51,8
Jordão	381	142	138	1	0,7	16,5
Mâncio Lima	1.753	634	608	9	1,4	47,4
Manoel Urbano	648	266	259	2	0,8	25,1
M. Thaumaturgo	800	323	267	1	0,3	5,3
Plácido de Castro	1.207	395	347	8	2,0	40,5
Porto Acre	1.039	492	382	15	3,0	81,1
Porto Walter	566	244	158	2	0,8	24,5
Rio Branco	25.520	9.878	8.261	381	3,9	93,5
Rodrigues Alves	352	141	131	6	4,3	31,7
Santa Rosa do Purus	492	267	258	2	0,7	30,6
Sena Madureira	3.643	1.366	1.198	11	0,8	24,0
Senador Guiomard	1.419	442	331	11	2,5	47,8
Tarauacá	2.277	1.467	966	14	1,0	32,9
Xapuri	1.594	857	642	12	1,4	62,1
<b>TOTAL</b>	<b>59.483</b>	<b>24.119</b>	<b>19.235</b>	<b>607</b>	<b>2,5</b>	<b>69,4</b>

Fonte: Laboratório Charles Mérieux; LACEN- Acre; E-SUS VE (notifica.saude.gov.br)

\* Dados parciais sujeitos à revisão/alteração

\*\* Proporção de óbitos entre os casos confirmados

\*\*\* Óbitos por 100 mil habitantes

ARRECAÇÃO DE DADOS DAS ÚLTIMAS 24 HORAS

# COVID-19

BOLETIM ACRE

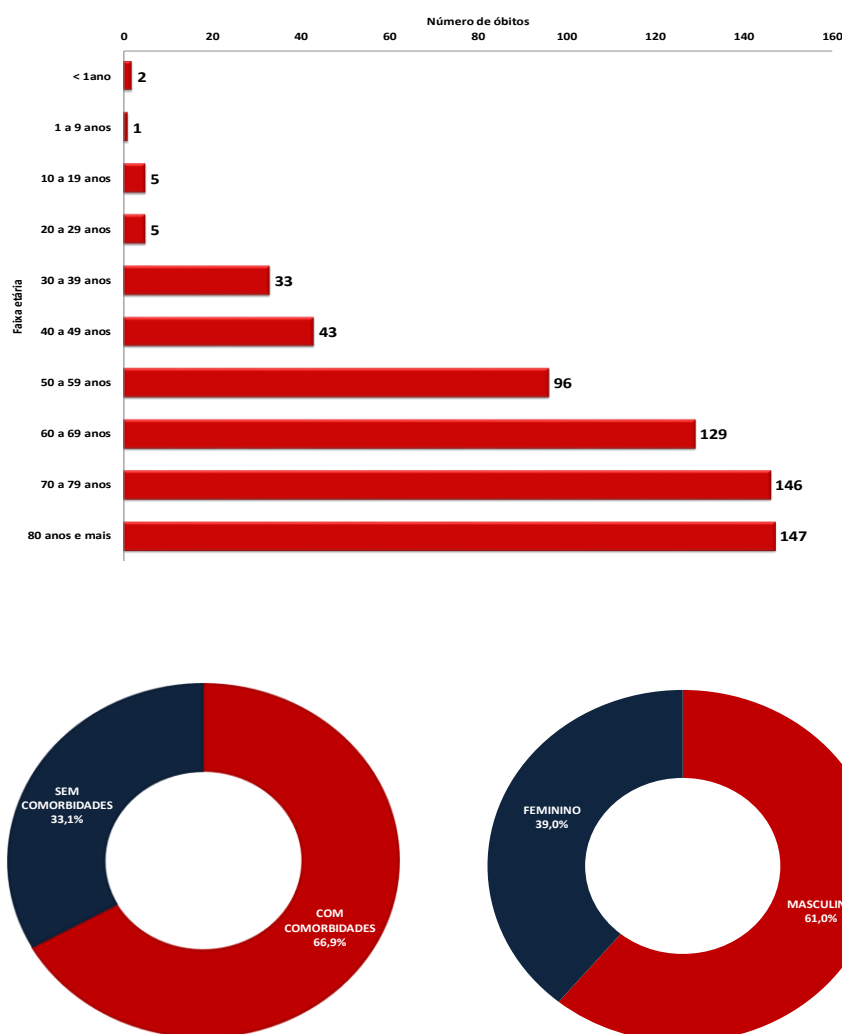
SECRETARIA DE ESTADO DE  
**SAÚDE**



Em relação aos óbitos pode-se observar que 69,5% (422 casos) ocorreram em pessoas acima de 60 anos. De acordo com o sexo, 370 (61,0%) óbitos ocorreram no sexo masculino e 237 (39,0%) no sexo feminino. Dentre os 607 óbitos, 406 (66,9%) deles tinham alguma comorbidade, porém verifica-se que 201 (33,1%) das pessoas que evoluíram para o óbito não tinham histórico de comorbidades (Gráfico 6).

**Observação:** No boletim atual não houve registro de óbitos.

**GRÁFICO 6. DISTRIBUIÇÃO DOS ÓBITOS POR COVID-19 SEGUNDO FAIXA ETÁRIA, SEXO E COMORBIDADES, ACRE, 2020\***



Fonte: Laboratório Charles Mérieux; LACEN- Acre; E-SUS VE (notifica.saude.gov.br)

\*Dados parciais sujeitos à revisão/alteração

ARRECAÇÃO DE DADOS DAS ÚLTIMAS 24 HORAS

# COVID-19

BOLETIM ACRE

SECRETARIA DE ESTADO DE  
SAÚDE



De acordo com a faixa etária, observa-se uma relação direta entre a idade e os óbitos, quanto maior a idade, maior também a letalidade da doença (Tabela 3).

**TABELA 3. CASOS CONFIRMADOS DA COVID-19, ÓBITOS ABSOLUTOS E ÓBITOS POR 1.000 CASOS NO ACRE, CONFORME A FAIXA ETÁRIA.**

Faixa etária	Nº de Casos Positivos	Nº de óbitos	Óbitos por 1.000 casos
< 1ano	83	2	24,1
1 a 9 anos	423	1	2,4
10 a 19 anos	1.369	5	3,7
20 a 29 anos	4.655	5	1,1
30 a 39 anos	6.373	33	5,2
40 a 49 anos	5.099	43	8,4
50 a 59 anos	2.914	96	32,9
60 a 69 anos	1.738	129	74,2
70 a 79 anos	940	146	155,3
80 anos e mais	525	147	280,0
<b>TOTAL</b>	<b>24.119</b>	<b>607</b>	<b>25,2</b>

Fonte: Laboratório Charles Mérieux; LACEN- Acre; E-SUS VE ([notifica.saude.gov.br](http://notifica.saude.gov.br))

\*Dados parciais sujeitos à revisão/alteração

## NOTIFICAÇÃO DE CASOS SUSPEITOS

A notificação de casos suspeitos, quando da concordância com os critérios recomendados pelo Ministério da Saúde, deve ser realizada às autoridades epidemiológicas, como: CIEVS Estadual e Secretaria Municipal de Saúde e preencher a ficha de notificação disponível no site: <http://notifica.saude.gov.br>.

## PAINEL DE VISUALIZAÇÃO COVID-19 ACRE

✓ Link para visualização: <https://covid19.ac.gov.br>

## EQUIPE RESPONSÁVEL PELA ELABORAÇÃO DO BOLETIM

Antônia Zacarias Campêlo  
Renata Sonaira Cordeiro Meireles  
Elizabeth Pimentel Ferreira  
Helena Albuquerque Catão Feitoza  
Marcos Venicius Malveira de Lima



ARRECAÇÃO DE DADOS DAS ÚLTIMAS 24 HORAS

# COVID-19

BOLETIM ACRE

SECRETARIA DE ESTADO DE  
**SAÚDE**



## Anexo 1 – DISTRIBUIÇÃO DE CASOS DA COVID-19\*\* SEGUNDO MUNICÍPIO DE RESIDÊNCIA CONFORME O TIPO DE EXAME, ACRE, 2020\*

MUNICÍPIOS	CASOS NOTIFICADOS						CASOS CONFIRMADOS						CASOS DESCARTADOS						EM ANÁLISE		
	PCR MERIEUX	PCR LACEN	TR	SOROLOGIA	CE	Total	PCR MERIEUX	PCR LACEN	TR	SOROLOGIA	CE	Total	PCR MERIEUX	PCR LACEN	TR	SOROLOGIA	Total	PCR MERIEUX	PCR LACEN	Total	
Acrelândia	92	394	862	1	0	1.349	32	192	198	0	0	422	60	198	664	1	923	0	4	4	
Assis Brasil	11	266	759	0	0	1.036	5	127	355	0	0	487	6	139	404	0	549	0	0	0	
Brasileia	86	1.302	1.195	13	0	2.596	16	724	354	4	0	1.098	70	577	841	9	1.497	0	1	1	
Bujari	177	1	1.738	1	0	1.917	74	0	288	0	0	362	103	1	1.450	1	1.555	0	0	0	
Capixaba	278	15	381	0	0	674	138	6	101	0	0	245	136	9	280	0	425	4	0	4	
Cruzeiro do Sul	708	2	6.181	432	0	7.323	267	1	2.599	196	0	3.063	437	1	3.582	236	4.256	4	0	4	
Epitaciolândia	51	582	411	1	0	1.045	42	337	103	1	0	483	9	245	308	0	562	0	0	0	
Feijó	958	2	889	3	0	1.852	548	0	495	2	0	1.045	410	2	394	1	807	0	0	0	
Jordão	0	0	381	0	0	381	0	0	142	0	0	142	0	0	239	0	239	0	0	0	
Mâncio Lima	33	0	1.569	151	0	1.753	30	0	564	40	0	634	3	0	1.005	111	1.119	0	0	0	
Manoel Urbano	15	1	632	0	0	648	6	1	259	0	0	266	9	0	373	0	382	0	0	0	
M. Thaumaturgo	3	0	797	0	0	800	2	0	321	0	0	323	1	0	476	0	477	0	0	0	
Plácido de Castro	792	12	402	1	0	1.207	313	3	79	0	0	395	479	7	323	1	810	0	2	2	
Porto Acre	592	5	442	0	0	1.039	289	0	203	0	0	492	303	5	239	0	547	0	0	0	
Porto Walter	2	0	562	2	0	566	1	0	242	1	0	244	1	0	320	1	322	0	0	0	
Rio Branco	17.450	131	7.778	139	22	25.520	7.816	29	1.925	86	22	9.878	9.631	101	5.853	53	15.638	3	1	4	
Rodrigues Alves	14	0	332	6	0	352	12	0	126	3	0	141	2	0	206	3	211	0	0	0	
Santa Rosa	25	0	467	0	0	492	10	0	257	0	0	267	15	0	210	0	225	0	0	0	
Sena Madureira	650	3	2.980	10	0	3.643	270	1	1.089	6	0	1.366	380	2	1.891	4	2.277	0	0	0	
Senador Guiomard	163	534	721	0	1	1.419	108	241	92	0	1	442	55	293	629	0	977	0	0	0	
Tarauacá	170	0	2.106	1	0	2.277	99	0	1.368	0	0	1.467	71	0	738	1	810	0	0	0	
Xapuri	40	633	920	0	1	1.594	15	203	638	0	1	857	25	423	282	0	730	0	7	7	
TOTAL	22.310	3.883	32.505	761	24	59.483	10.093	1.865	11.798	339	24	24.119	12.206	2.003	20.707	422	35.338	11	15	26	

Fonte: Laboratório Charles Mérieux; LACEN- Acre; E-SUS VE (notifica.saude.gov.br)

\*Dados parciais sujeitos à revisão/alteração.

\*\*Exame de avaliação laboratorial para detecção de COVID-19