

SITUAÇÃO ATUAL DOS CASOS CONFIRMADOS DA COVID-19 NO ESTADO DO ACRE

Nº DE PESSOAS

AVALIADAS

58.040

CASOS QUE FORAM DESCARTADOS

34.264

DADOS GERAIS

CASOS QUE FORAM CONFIRMADOS

23.729

NÚMERO DE ALTAS MÉDICAS

18.928

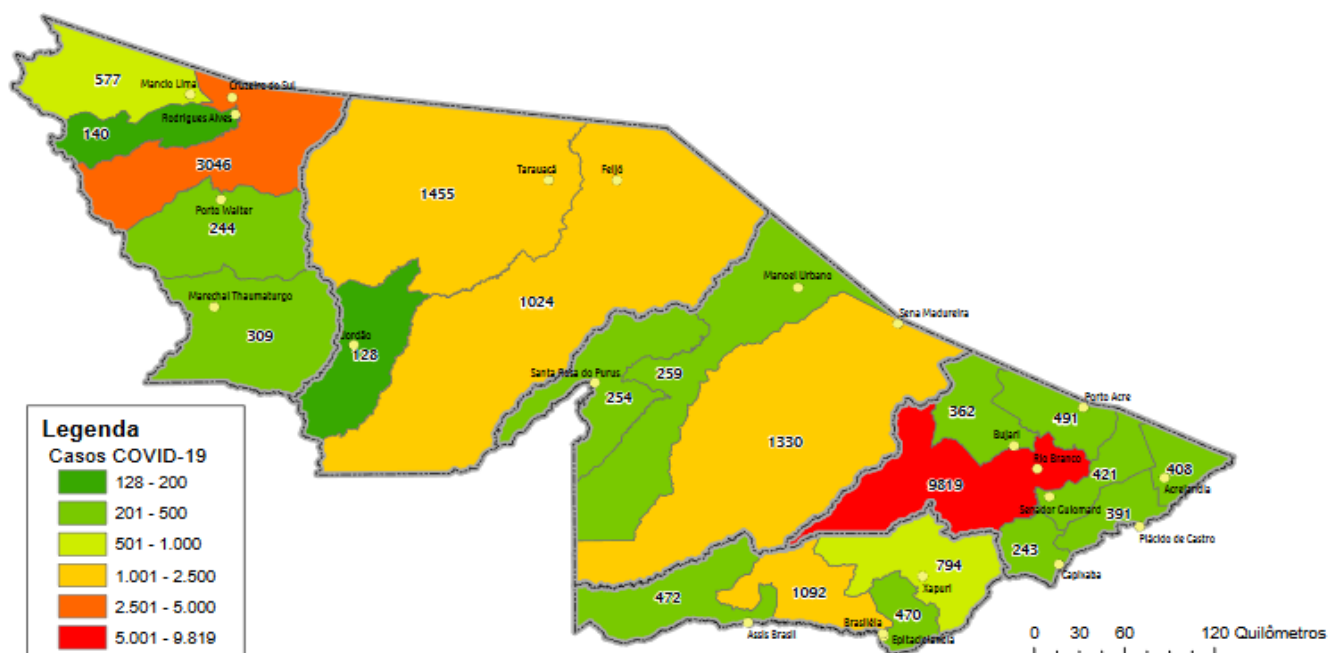
CASOS EM ANÁLISES

47

ÓBITOS

604

DISTRIBUIÇÃO DOS CASOS CONFIRMADOS POR MUNICÍPIO DE RESIDÊNCIA



ARRECAÇÃO DE DADOS DAS ÚLTIMAS 24 HORAS

COVID-19

BOLETIM ACRE

SECRETARIA DE ESTADO DE
SAÚDE



As notificações no Estado do Acre começaram a ocorrer a partir do dia 02/03/2020, seguindo até o dia 15/03/20 em média com 2 notificações diárias, após a confirmação dos primeiros casos, no dia 17 de março, as notificações aumentaram de forma significativa. No Estado até o momento são 58.040 casos notificados, tendo sido 34.264 (59,0%) casos descartados, 23.729 (40,9%) confirmados e 47 (0,1%) seguem aguardando resultado de exame laboratorial por PCR no laboratório LACEN e MERIEUX (Tabela 1).

TABELA 1 – DISTRIBUIÇÃO DE CASOS DA COVID-19SEGUNDO MUNICÍPIO DE RESIDÊNCIA, ACRE, 2020***

Municípios	Casos notificados	Casos confirmados	Casos descartados	Em análise	
				Merieux	Lacen
Acrelândia	1.315	408	906	0	1
Assis Brasil	995	472	516	0	7
Brasileia	2.563	1.092	1.467	0	4
Bujari	1.900	362	1.538	0	0
Capixaba	665	243	422	0	0
Cruzeiro do Sul	7.258	3.046	4.212	0	0
Epitaciolândia	974	470	501	0	3
Feijó	1.825	1.024	800	1	0
Jordão	356	128	228	0	0
Mâncio Lima	1.586	577	1.009	0	0
Manoel Urbano	631	259	372	0	0
M. Thaumaturgo	779	309	470	0	0
Plácido de Castro	1.188	391	797	0	0
Porto Acre	1.005	491	514	0	0
Porto Walter	566	244	322	0	0
Rio Branco	25.069	9.819	15.250	0	0
Rodrigues Alves	347	140	207	0	0
Santa Rosa do Purus	473	254	219	0	0
Sena Madureira	3.548	1.330	2.218	0	0
Senador Guiomard	1.221	421	798	0	2
Tarauacá	2.262	1.455	807	0	0
Xapuri	1.514	794	691	0	29
TOTAL	58.040	23.729	34.264	1	46

Fonte: Laboratório Charles Mérieux; LACEN- Acre; E-SUS VE (notifica.saude.gov.br)

*Dados parciais sujeitos à revisão/alteração.

**Exame de avaliação laboratorial para detecção de COVID-19

De acordo com as semanas epidemiológicas (SE), os casos da COVID-19 apresentaram tendência de aumento até a SE 21, a partir da semana 22 os casos confirmados apresentam flutuações (Gráfico 1). Atualmente o Estado do Acre tem o registro de 604 óbitos por COVID-19, que ocorreram entre os dias 6 de abril a 23 de agosto (Gráfico 2).

ARRECAÇÃO DE DADOS DAS ÚLTIMAS 24 HORAS

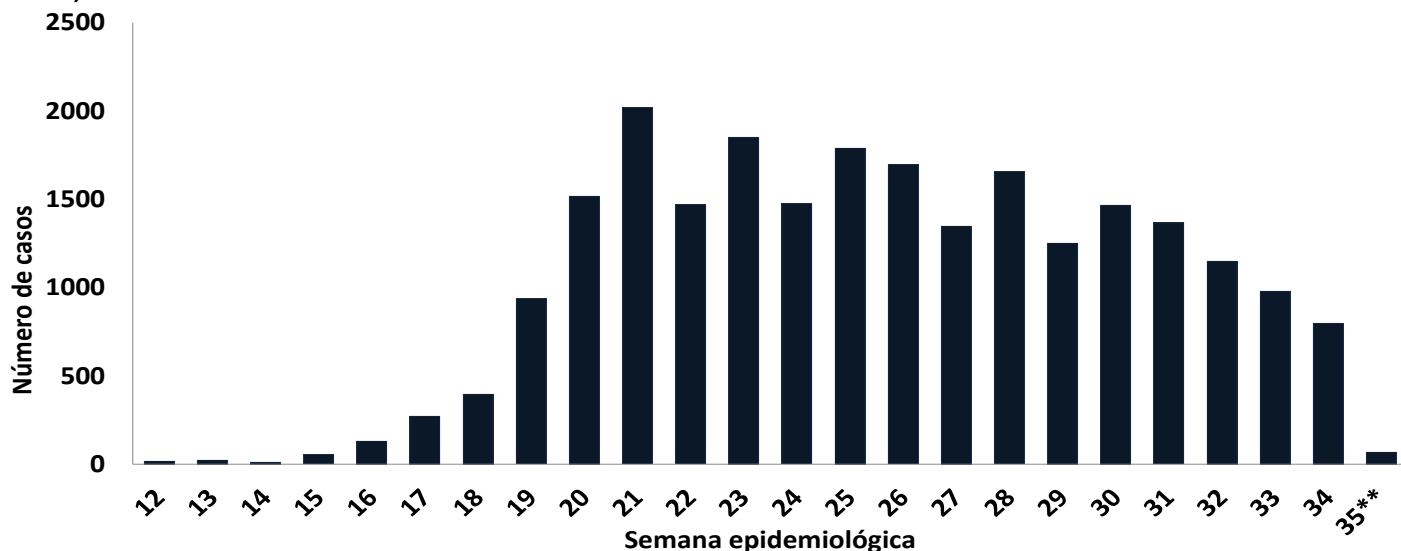
COVID-19

BOLETIM ACRE

SECRETARIA DE ESTADO DE
SAÚDE



GRÁFICO 1 – DISTRIBUIÇÃO DO NÚMERO DE CASOS CONFIRMADOS DA COVID-19 POR SEMANA EPIDEMIOLÓGICA, ACRE, 2020*

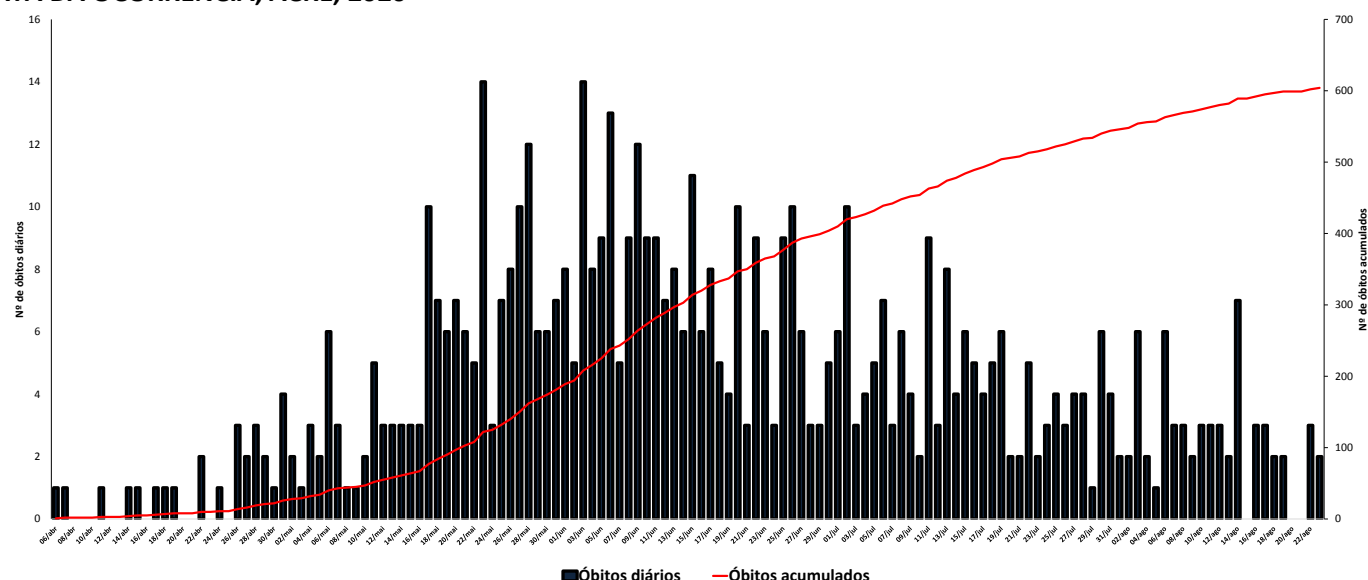


Fonte: Laboratório Charles Mérieux; LACEN- Acre; E-SUS VE (notifica.saude.gov.br)

*Dados parciais sujeitos à revisão/alteração.

**Semana Epidemiológica 35 (Dados até o dia 23/08/2020)

GRÁFICO 2 – DISTRIBUIÇÃO DO NÚMERO DE ÓBITOS DIÁRIOS E CURVA ACUMULADA POR COVID-19, CONFORME DATA DA OCORRÊNCIA, ACRE, 2020*

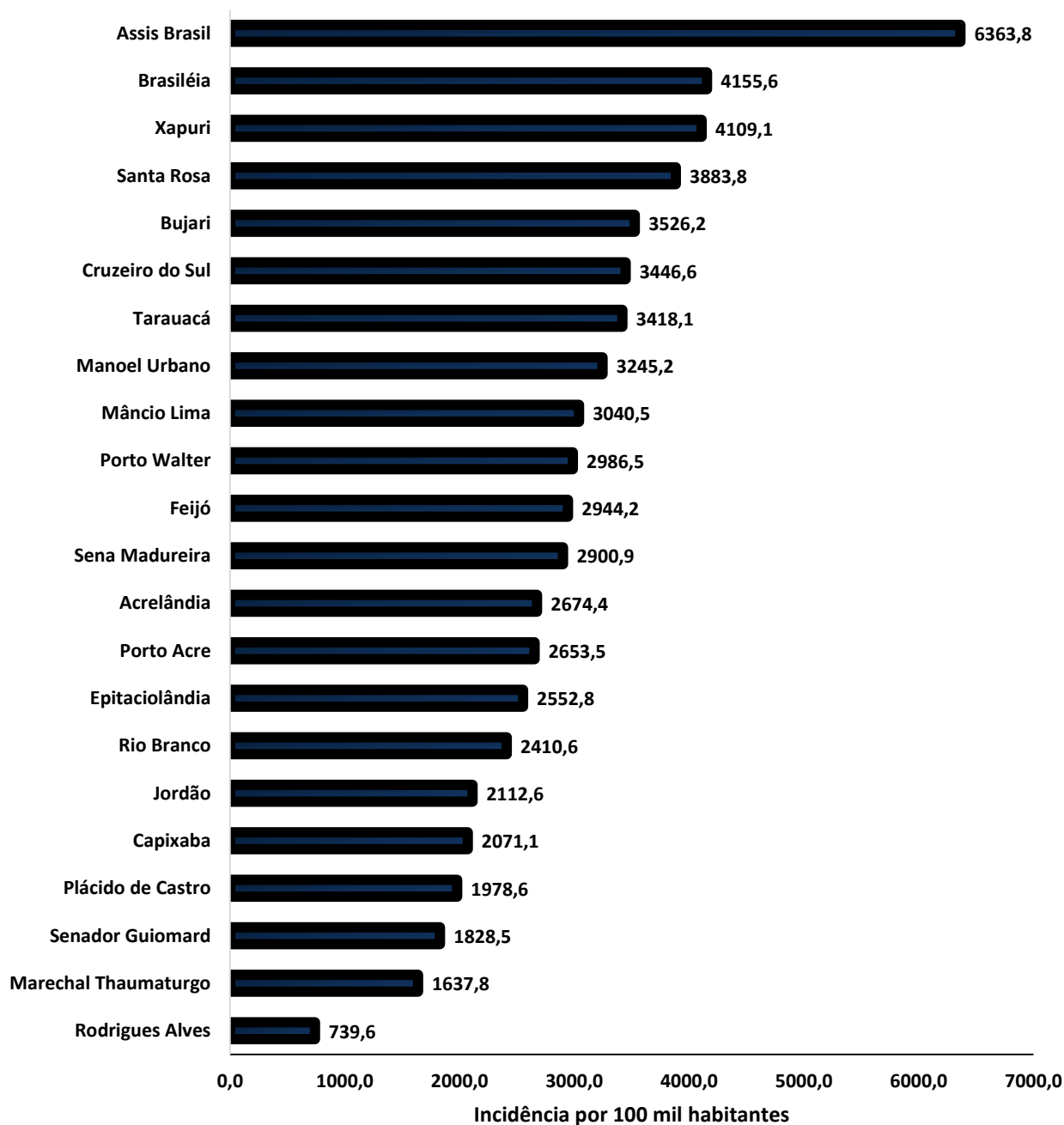


COVID-19

BOLETIM ACRE

SECRETARIA DE ESTADO DE
SAÚDE

GRÁFICO 3 - INCIDÊNCIA DA COVID-19 SEGUNDO MUNICÍPIO DE RESIDÊNCIA, ACRE, 2020**



Fonte: Laboratório Charles Mérieux; LACEN- Acre; E-SUS VE (notifica.saude.gov.br)

*Para cada 100.000 habitantes.

**Dados parciais sujeitos à revisão/alteração.

Dos casos positivos, em relação ao sexo, 11.088 (46,7%) casos são do sexo masculino e 12.641 (53,3%) do sexo feminino, quanto à faixa etária dos casos confirmados, a maior proporção encontra-se entre 30 a 39 anos em ambos os sexos (Gráfico 4).

ARRECAÇÃO DE DADOS DAS ÚLTIMAS 24 HORAS

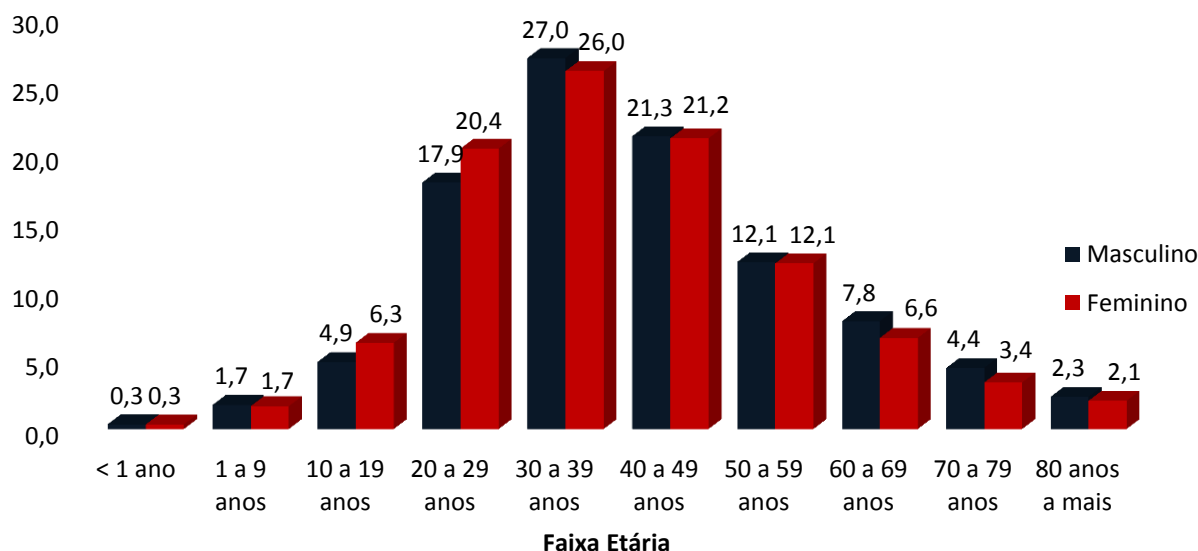
COVID-19

BOLETIM ACRE

SECRETARIA DE ESTADO DE
SAÚDE



GRÁFICO 4. DISTRIBUIÇÃO DOS CASOS CONFIRMADOS* DE COVID-19 POR SEXO E FAIXA ETÁRIA, ACRE, 2020*

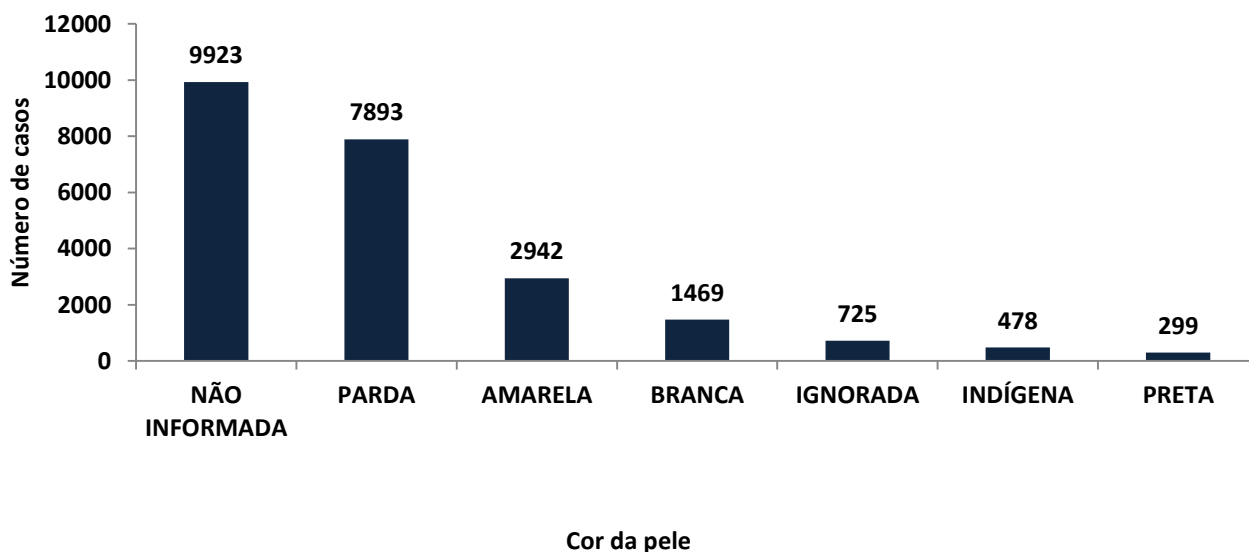


Fonte: Laboratório Charles Mérieux; LACEN- Acre; E-SUS VE (notifica.saude.gov.br)

*Dados parciais sujeitos à revisão/alteração

De acordo com a variável cor da pele, a maior proporção de casos positivos é de pessoas pardas (33,3%). Entretanto, verifica-se que 44,9% dos casos confirmados não possuem o registro desta informação (Gráfico 5).

GRÁFICO 5. DISTRIBUIÇÃO DOS CASOS CONFIRMADOS* DE COVID-19 POR COR DA PELE, ACRE, 2020*



Fonte: Laboratório Charles Mérieux; LACEN- Acre; E-SUS VE (notifica.saude.gov.br)

*Dados parciais sujeitos à revisão/alteração

ARRECAÇÃO DE DADOS DAS ÚLTIMAS 24 HORAS

COVID-19

BOLETIM ACRE

SECRETARIA DE ESTADO DE
SAÚDE



A partir do dia 09 de abril de 2020, o Departamento de Vigilância em Saúde do Estado do Acre considera que os municípios que apresentam casos confirmados da COVID-19 encontram-se na fase de transmissão comunitária ou sustentada, pois não é possível mais estabelecer vínculo epidemiológico entre os casos. A maior parte dos casos positivos estão evoluindo sem complicações, não necessitando de internação, apenas com indicação de isolamento domiciliar por 14 dias para tratamento e recuperação. Até o momento, 18.928 receberam alta por já ter cumprido os 14 dias e não estarem apresentando mais os sintomas da doença. Entretanto, 604 óbitos foram registrados no Estado, o município de Rio Branco apresentou o maior número, 380 óbitos. O Acre apresenta um coeficiente de mortalidade (óbitos por 100 mil habitantes) de 69,1 e de letalidade de 2,5%, sendo que o maior coeficiente de mortalidade verifica-se no município de Assis Brasil (121,3/100.000 habitantes) e de letalidade em Rodrigues Alves (4,3%) -Tabela 2.

TABELA 2. DISTRIBUIÇÃO DOS CASOS CONFIRMADOS SEGUNDO A EVOLUÇÃO, ACRE, 2020*

Municípios	Nº de testes realizados	Casos confirmados	Altas	Óbitos	Letalidade** (%)	Mortalidade*** (100.000 hab)
Acrelândia	1.315	408	233	8	2,0	52,4
Assis Brasil	995	472	380	9	1,9	121,3
Brasileia	2.563	1.092	713	17	1,6	64,7
Bujari	1.900	362	323	6	1,7	58,4
Capixaba	665	243	169	7	2,9	59,7
Cruzeiro do Sul	7.258	3.046	2.712	54	1,8	61,1
Epitaciolândia	974	470	253	13	2,8	70,6
Feijó	1.825	1.024	461	18	1,8	51,8
Jordão	356	128	126	1	0,8	16,5
Mâncio Lima	1.586	577	553	9	1,6	47,4
Manoel Urbano	631	259	253	2	0,8	25,1
M. Thaumaturgo	779	309	239	1	0,3	5,3
Plácido de Castro	1.188	391	343	8	2,0	40,5
Porto Acre	1.005	491	381	15	3,1	81,1
Porto Walter	566	244	158	2	0,8	24,5
Rio Branco	25.069	9.819	8.226	380	3,9	93,3
Rodrigues Alves	347	140	130	6	4,3	31,7
Santa Rosa do Purus	473	254	252	2	0,8	30,6
Sena Madureira	3.548	1.330	1.164	10	0,8	21,8
Senador Guiomard	1.221	421	313	10	2,4	43,4
Tarauacá	2.262	1.455	956	14	1,0	32,9
Xapuri	1.514	794	590	12	1,5	62,1
TOTAL	58.040	23.729	18.928	604	2,5	69,1

Fonte: Laboratório Charles Mérieux; LACEN- Acre; E-SUS VE (notifica.saude.gov.br)

* Dados parciais sujeitos à revisão/alteração

** Proporção de óbitos entre os casos confirmados

*** Óbitos por 100 mil habitantes

ARRECAÇÃO DE DADOS DAS ÚLTIMAS 24 HORAS

COVID-19

BOLETIM ACRE

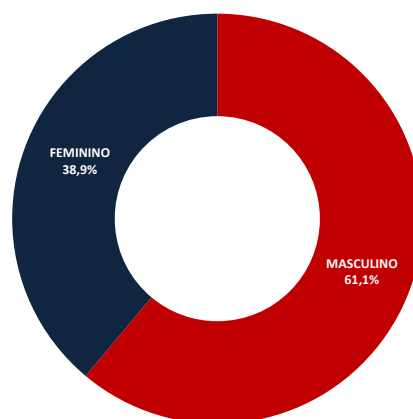
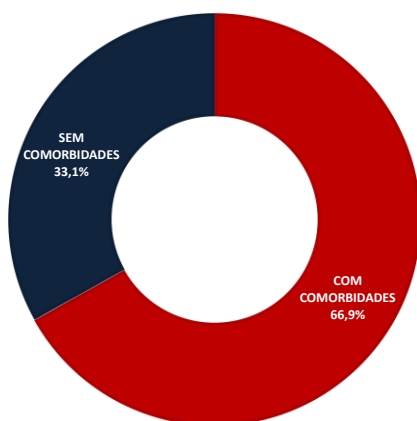
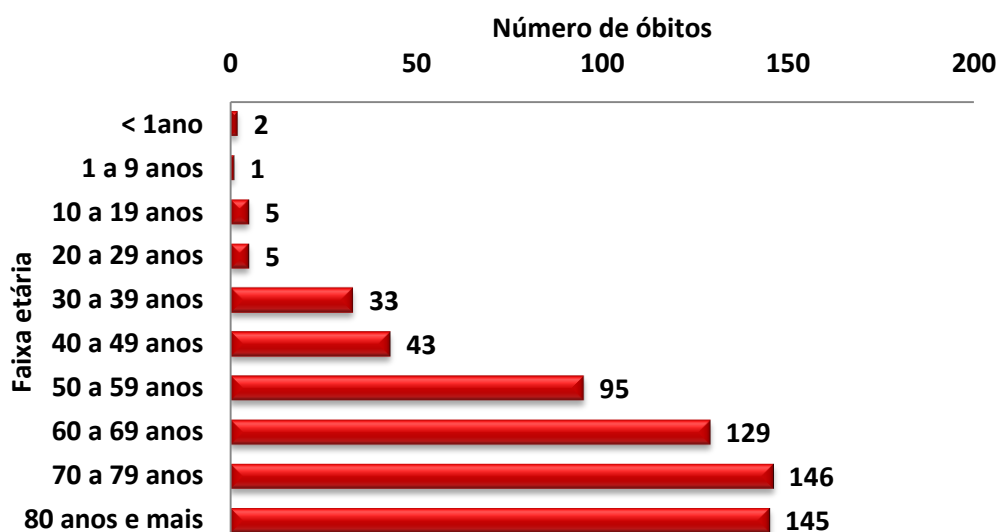
SECRETARIA DE ESTADO DE
SAÚDE



Em relação aos óbitos pode-se observar que 69,5% (420 casos) ocorreram em pessoas acima de 60 anos. De acordo com o sexo, 369 (61,1%) óbitos ocorreram no sexo masculino e 235 (38,9%) no sexo feminino. Dentre os 604 óbitos, 404 (66,9%) deles tinham alguma comorbidade, porém verifica-se que 200 (33,1%) das pessoas que evoluíram para o óbito não tinham histórico de comorbidades (Gráfico 6).

Observação: OS 4 óbitos incluídos no boletim atual, são de data anteriores, pois aguardavam resultados de exame laboratorial e/ou investigação clínica/epidemiológica.

GRÁFICO 6. DISTRIBUIÇÃO DOS ÓBITOS POR COVID-19 SEGUNDO FAIXA ETÁRIA, SEXO E COMORBIDADES, ACRE, 2020*



ARRECAÇÃO DE DADOS DAS ÚLTIMAS 24 HORAS

COVID-19

BOLETIM ACRE

SECRETARIA DE ESTADO DE
SAÚDE



De acordo com a faixa etária, observa-se uma relação direta entre a idade e os óbitos, quanto maior a idade, maior também a letalidade da doença (Tabela 3).

TABELA 3. CASOS CONFIRMADOS DA COVID-19, ÓBITOS ABSOLUTOS E ÓBITOS POR 1.000 CASOS NO ACRE, CONFORME A FAIXA ETÁRIA.

Faixa etária	Nº de Casos Positivos	Nº de óbitos	Óbitos por 1.000 casos
< 1ano	80	2	25,0
1 a 9 anos	404	1	2,5
10 a 19 anos	1.342	5	3,7
20 a 29 anos	4.562	5	1,1
30 a 39 anos	6.283	33	5,3
40 a 49 anos	4.858	43	8,9
50 a 59 anos	2.869	95	33,1
60 a 69 anos	1.707	129	75,6
70 a 79 anos	921	146	158,5
80 anos e mais	693	145	209,2
TOTAL	23.719	604	25,5

Fonte: Laboratório Charles Mérieux; LACEN- Acre; E-SUS VE (notifica.saude.gov.br)

*Dados parciais sujeitos à revisão/alteração

NOTIFICAÇÃO DE CASOS SUSPEITOS

A notificação de casos suspeitos, quando da concordância com os critérios recomendados pelo Ministério da Saúde, deve ser realizada às autoridades epidemiológicas, como: CIEVS Estadual e Secretaria Municipal de Saúde e preencher a ficha de notificação disponível no site: <http://notifica.saude.gov.br>.

PAINEL DE VISUALIZAÇÃO COVID-19 ACRE

✓ Link para visualização: <https://covid19.ac.gov.br>

EQUIPE RESPONSÁVEL PELA ELABORAÇÃO DO BOLETIM

Antônia Zacarias Campêlo
Renata Sonaira Cordeiro Meireles
Elizabeth Pimentel Ferreira
Helena Albuquerque Catão Feitoza
Marcos Venicius Malveira de Lima

ARRECAÇÃO DE DADOS DAS ÚLTIMAS 24 HORAS

COVID-19

BOLETIM ACRE

SECRETARIA DE ESTADO DE
SAÚDE



Anexo 1 – DISTRIBUIÇÃO DE CASOS DA COVID-19** SEGUNDO MUNICÍPIO DE RESIDÊNCIA CONFORME O TIPO DE EXAME, ACRE, 2020*

MUNICÍPIOS	CASOS NOTIFICADOS						CASOS CONFIRMADOS						CASOS DESCARTADOS						EM ANÁLISE		
	PCR MERIEUX	PCR LACEN	TR	SOROLOGIA	CE	Total	PCR MERIEUX	PCR LACEN	TR	SOROLOGIA	CE	Total	PCR MERIEUX	PCR LACEN	TR	SOROLOGIA	Total	PCR MERIEUX	PCR LACEN	Total	
Acrelândia	92	372	850	1	0	1.315	32	184	192	0	0	408	60	187	658	1	906	0	1	1	
Assis Brasil	11	267	717	0	0	995	5	125	342	0	0	472	6	135	375	0	516	0	7	7	
Brasileia	86	1.282	1.182	13	0	2.563	16	722	350	4	0	1.092	70	556	832	9	1.467	0	4	4	
Bujari	177	1	1.722	0	0	1.900	74	0	288	0	0	362	103	1	1.434	0	1.538	0	0	0	
Capixaba	274	12	379	0	0	665	138	6	99	0	0	243	136	6	280	0	422	0	0	0	
Cruzeiro do Sul	696	2	6.129	431	0	7.258	266	1	2.584	195	0	3.046	430	1	3.545	236	4.212	0	0	0	
Epitaciolândia	51	571	351	1	0	974	42	333	94	1	0	470	9	235	257	0	501	0	3	3	
Feijó	958	2	862	3	0	1.825	547	0	475	2	0	1.024	410	2	387	1	800	1	0	1	
Jordão	0	0	356	0	0	356	0	0	128	0	0	128	0	0	228	0	228	0	0	0	
Mâncio Lima	33	0	1.401	152	0	1.586	30	0	507	40	0	577	3	0	894	112	1.009	0	0	0	
Manoel Urbano	15	1	615	0	0	631	6	1	252	0	0	259	9	0	363	0	372	0	0	0	
M. Thaumaturgo	3	0	776	0	0	779	2	0	307	0	0	309	1	0	469	0	470	0	0	0	
Plácido de Castro	792	9	386	1	0	1.188	313	3	75	0	0	391	479	6	311	1	797	0	0	0	
Porto Acre	589	5	411	0	0	1.005	288	0	203	0	0	491	301	5	208	0	514	0	0	0	
Porto Walter	2	0	562	2	0	566	1	0	242	1	0	244	1	0	320	1	322	0	0	0	
Rio Branco	17.332	118	7.461	136	22	25.069	7.797	30	1.884	86	22	9.819	9.535	88	5.577	50	15.250	0	0	0	
Rodrigues Alves	14	0	327	6	0	347	12	0	125	3	0	140	2	0	202	3	207	0	0	0	
Santa Rosa	25	0	448	0	0	473	10	0	244	0	0	254	15	0	204	0	219	0	0	0	
Sena Madureira	649	3	2.889	7	0	3.548	269	1	1.055	5	0	1.330	380	2	1.834	2	2.218	0	0	0	
Senador Guiomard	163	530	526	1	1	1.221	108	240	71	1	1	421	55	288	455	0	798	0	2	2	
Tarauacá	170	0	2.091	1	0	2.262	99	0	1.356	0	0	1.455	71	0	735	1	807	0	0	0	
Xapuri	40	614	859	0	1	1.514	15	198	580	0	1	794	25	387	279	0	691	0	29	29	
TOTAL	22.172	3.789	31.300	755	24	58.040	10.070	1.844	11.453	338	24	23.729	12.101	1.899	19.847	417	34.264	1	46	47	

Fonte: Laboratório Charles Mérieux; LACEN- Acre; E-SUS VE (notifica.saude.gov.br)

*Dados parciais sujeitos à revisão/alteração.

**Exame de avaliação laboratorial para detecção de COVID-19